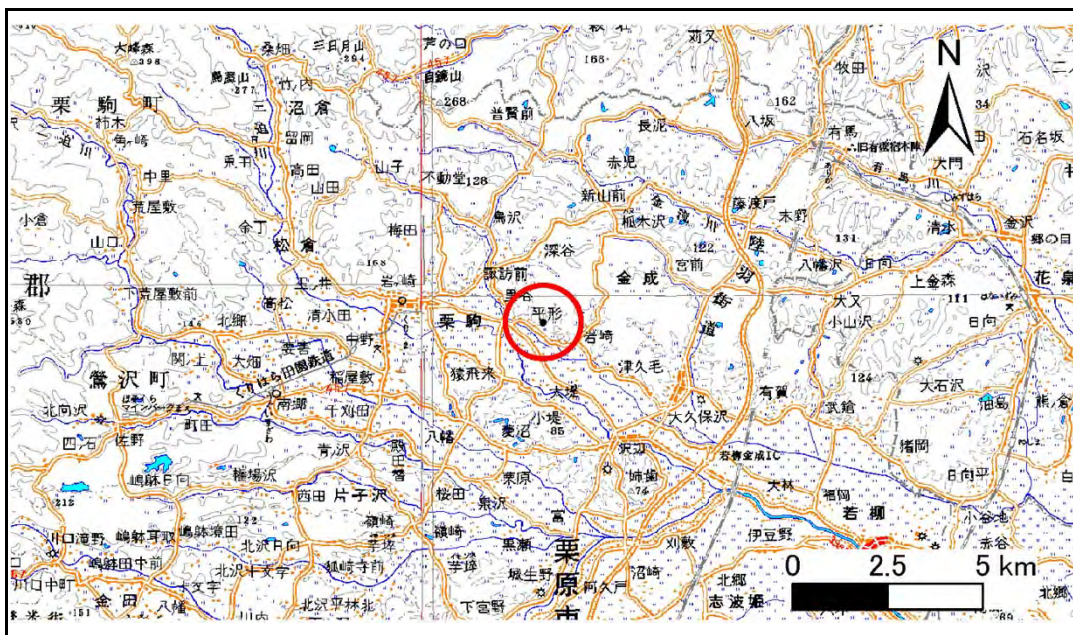


# 土砂災害警戒区域等の指定の告示に関する図書(その1)

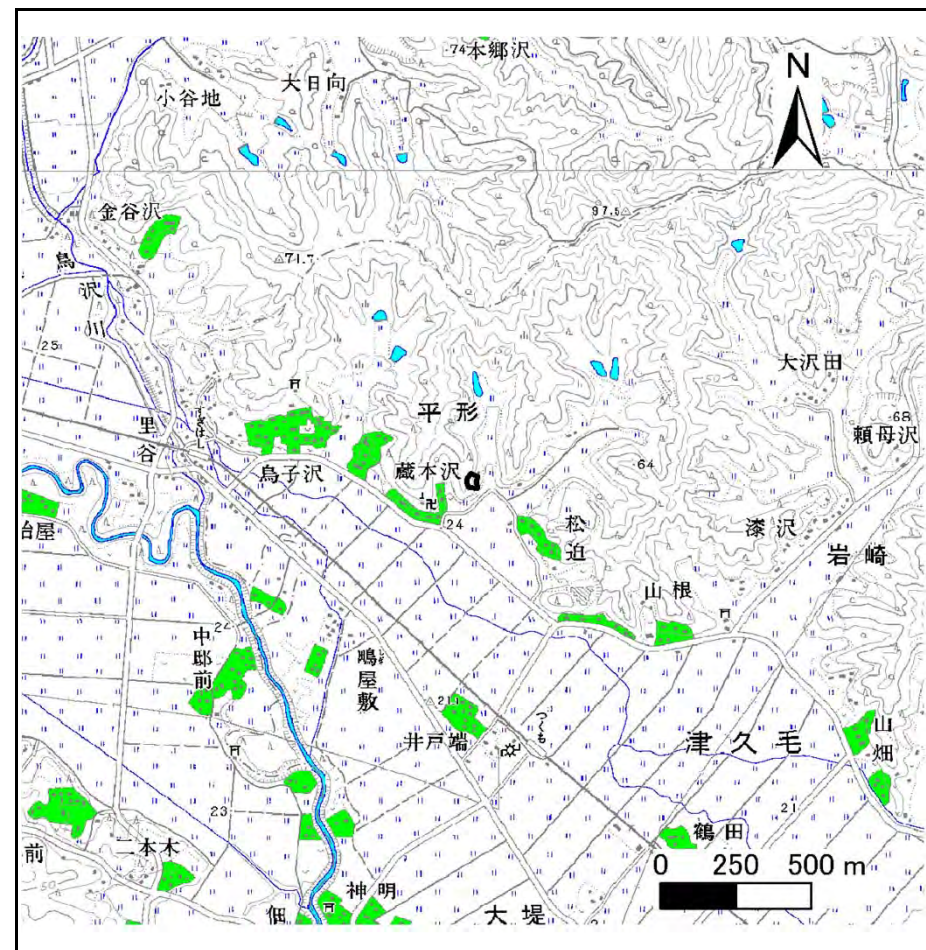
表紙 概況、位置図

自然現象の種類	急傾斜地の崩壊
箇所番号	Ⅱ-自-1512(1321001512)
箇所名	蔵本沢の2
所在地	栗原市金成津久毛平形蔵本沢
調査機関	宮城県北部土木事務所栗原地域事務所

告示番号	宮城県告示第769号
告示年月日	平成24年10月9日



位置図(S=1:200,000)



概況図(S=1:25,000)

宮城県

この地図は、国土地理院長の承認を得て、同院発行の数値地図200,000(地図画像)及び数値地図25,000(地図画像)を複製したものである。(承認番号 平21業複、第865号)

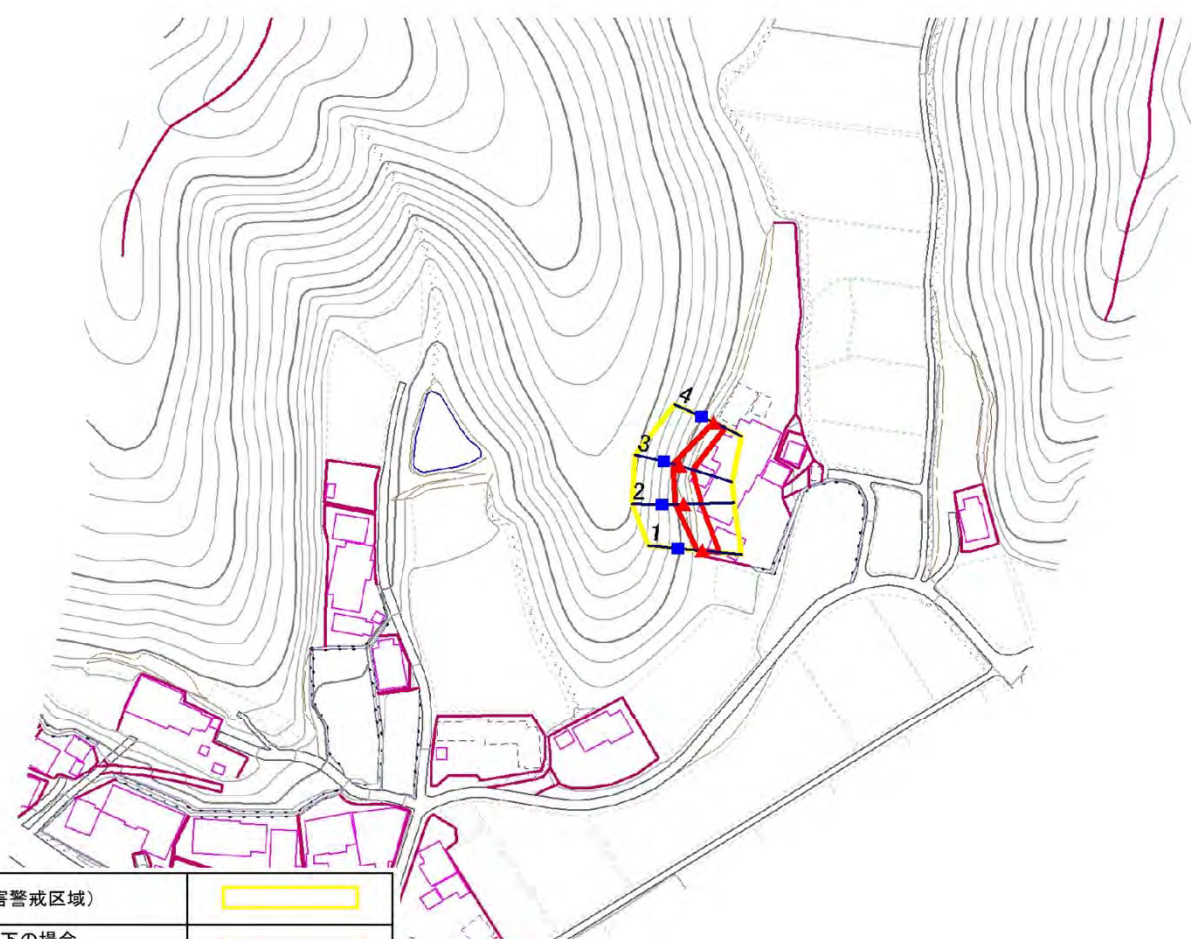
## 土砂災害警戒区域等の指定の告示に係る図書(その2)

告示番号	宮城県告示第769号
告示年月日	平成24年10月9日

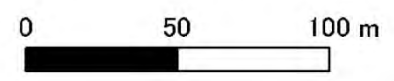
危害のおそれのある土地、著しい危害のおそれのある土地の設定図

調査年度	平成20年度
------	--------

急傾斜地の位置	箇所番号	II-自-1512(1321001512)	箇所名	蔵本沢の2	所在地	栗原市金成津久毛平形蔵本沢
---------	------	-----------------------	-----	-------	-----	---------------



1:2,500



危害のおそれのある土地の区域(土砂災害警戒区域)	[Yellow box]	
著しい危害のおそれのある土地の区域(土砂災害特別警戒区域)	土石等の(移動)高さが1m以下の場合、土石等の移動による力が100kN/m <sup>2</sup> を超える区域	[Orange box]
	土石等の堆積の高さが3mを超える区域	[Red box]
それ以外の区域	[White box]	

凡例	■ 上端	— 横断測線
	▲ 下端	

