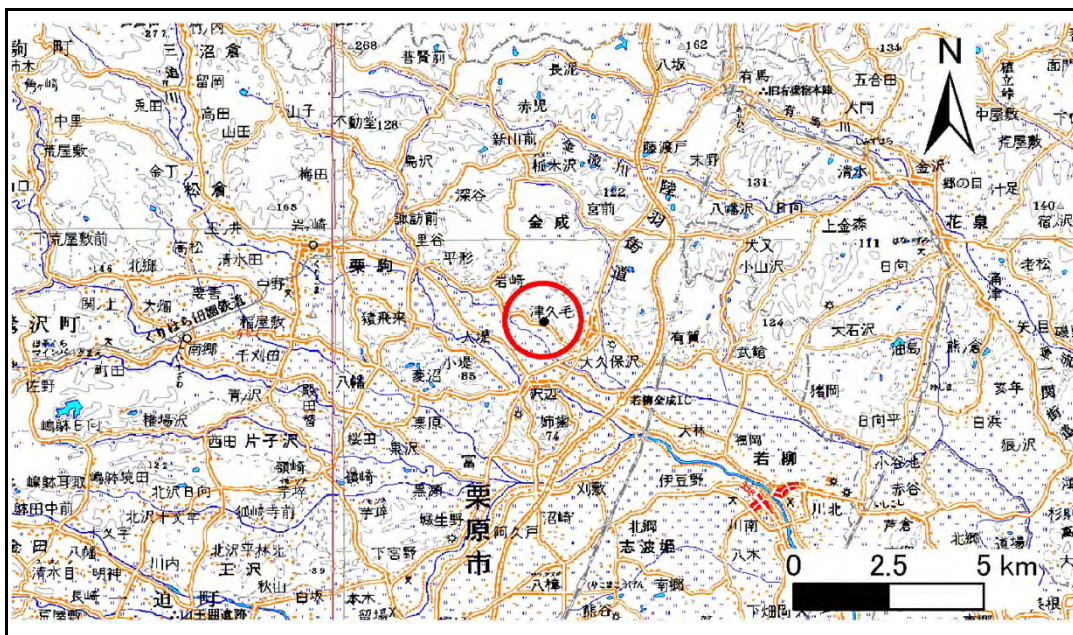


土砂災害警戒区域等の指定の告示に係る図書(その1)

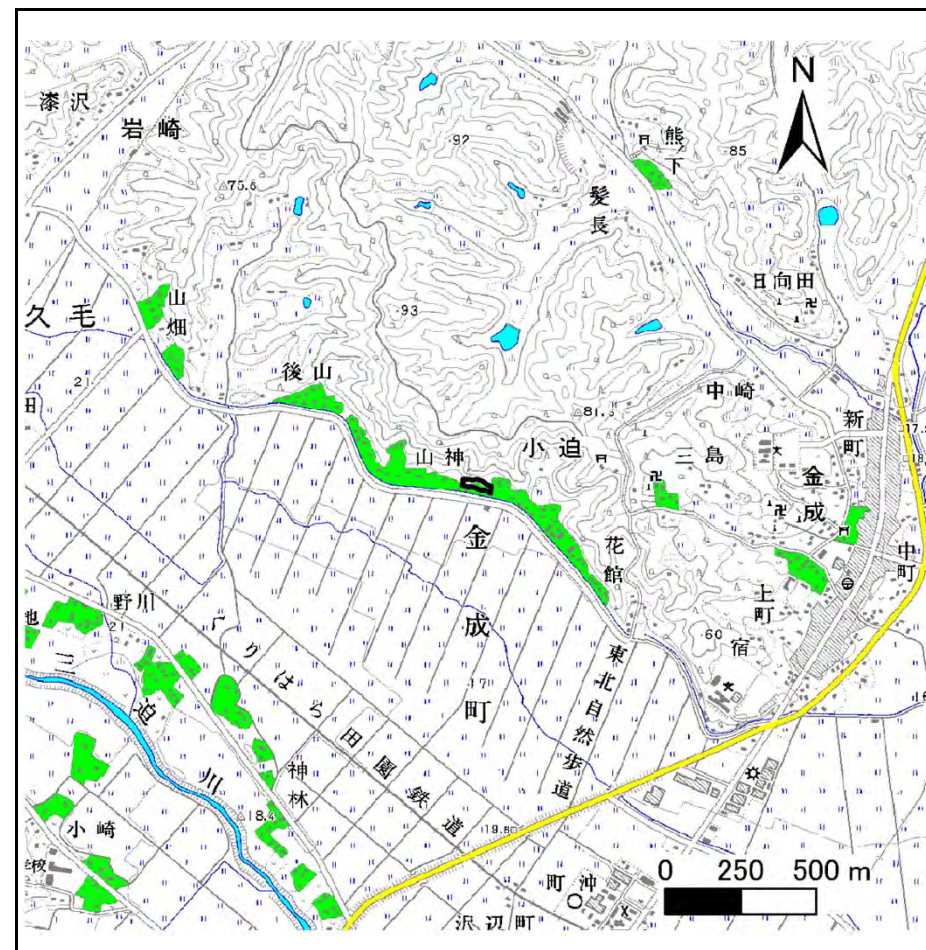
表紙 概況、位置図

告示番号	宮城県告示第769号
告示年月日	平成24年10月9日

自然現象の種類	急傾斜地の崩壊
箇所番号	II-自-1495-1(1321001495)
箇所名	山ノ神の2
所在地	栗原市金成小迫山神
調査機関	宮城県北部土木事務所栗原地域事務所



位置図(S=1:200,000)



概況図(S=1:25,000)

宮城県

この地図は、国土地理院長の承認を得て、同院発行の数値地図200,000(地図画像)及び数値地図25,000(地図画像)を複製したものである。(承認番号 平21業複、第865号)

土砂災害警戒区域等の指定の告示に係る図書(その2)

告示番号	宮城県告示第769号
告示年月日	平成24年10月9日

危害のおそれのある土地、著しい危害のおそれのある土地の設定図

調査年度	平成20年度
------	--------

急傾斜地の位置	箇所番号	II-自-1495-1(1321001495)	箇所名	山ノ神の2	所在地	栗原市金成小迫山神
---------	------	-------------------------	-----	-------	-----	-----------



危害のおそれのある土地の区域(土砂災害警戒区域)	[Yellow box]	
著しい危害のおそれのある土地の区域(土砂災害特別警戒区域)	土石等の(移動)高さが1m以下の場合、土石等の移動による力が100kN/mを超える区域	[Orange box]
	土石等の堆積の高さが3mを超える区域	[Red box]
それ以外の区域	[White box]	

凡例	■ 上端	— 横断測線
	▲ 下端	

土砂災害警戒区域等の指定の告示に係る図書(その3)

告示番号	宮城県告示第769号
告示年月日	平成24年10月9日

建築物に作用すると想定される衝撃に関する事項

急 傾 斜 地 の 位 置	箇 所 番 号	箇 所 名	所 在 地
	II-自-1495-1(1321001495)	山ノ神の2	栗原市金成小迫山神

横断測線の区間	土石等の移動により建築物の地上部に作用すると想定される力				土石等の堆積により建築物の地上部に作用すると想定される力			
	土石等の(移動)高さが1m以下の場合、土石等の移動による力が100kN/m ² を超える区域		それ以外の区域		土石等の堆積の高さが3mを超える区域		それ以外の区域	
	力の大きさのうち最大のもの(kN/m ²)	土石等の高さ(m)	力の大きさのうち最大のもの(kN/m ²)	土石等の高さ(m)	力の大きさのうち最大のもの(kN/m ²)	土石等の高さ(m)	力の大きさのうち最大のもの(kN/m ²)	土石等の高さ(m)
1 ~ 2	-	-	47.7	1.0	-	-	13.3	2.7
2 ~ 3	-	-	47.7	1.0	-	-	10.8	2.2
3 ~ 4	-	-	69.3	1.0	-	-	10.8	2.2
4 ~ 5	-	-	75.1	1.0	-	-	9.1	1.8
5 ~ 6	-	-	75.1	1.0	-	-	15.2	3.0
6 ~ 7	-	-	30.1	1.0	-	-	15.2	3.0
~								
~								
~								
~								
~								
~								
~								
~								
~								
~								
~								
~								
~								
~								
~								
~								
~								
~								
~								
~								
~								