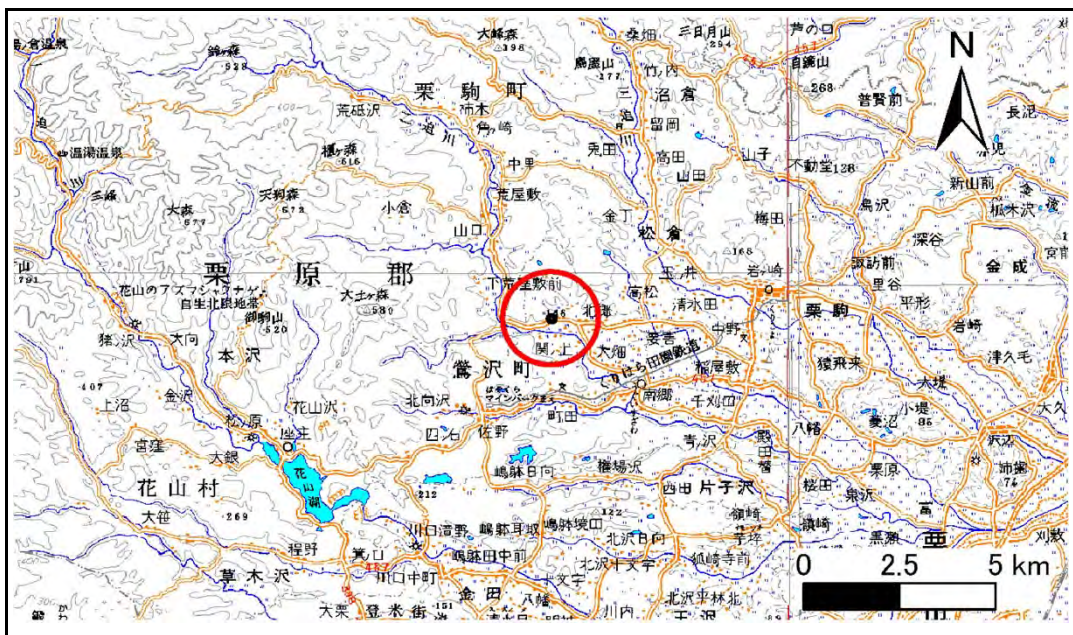


土砂災害警戒区域等の指定の告示に係る図書(その1)

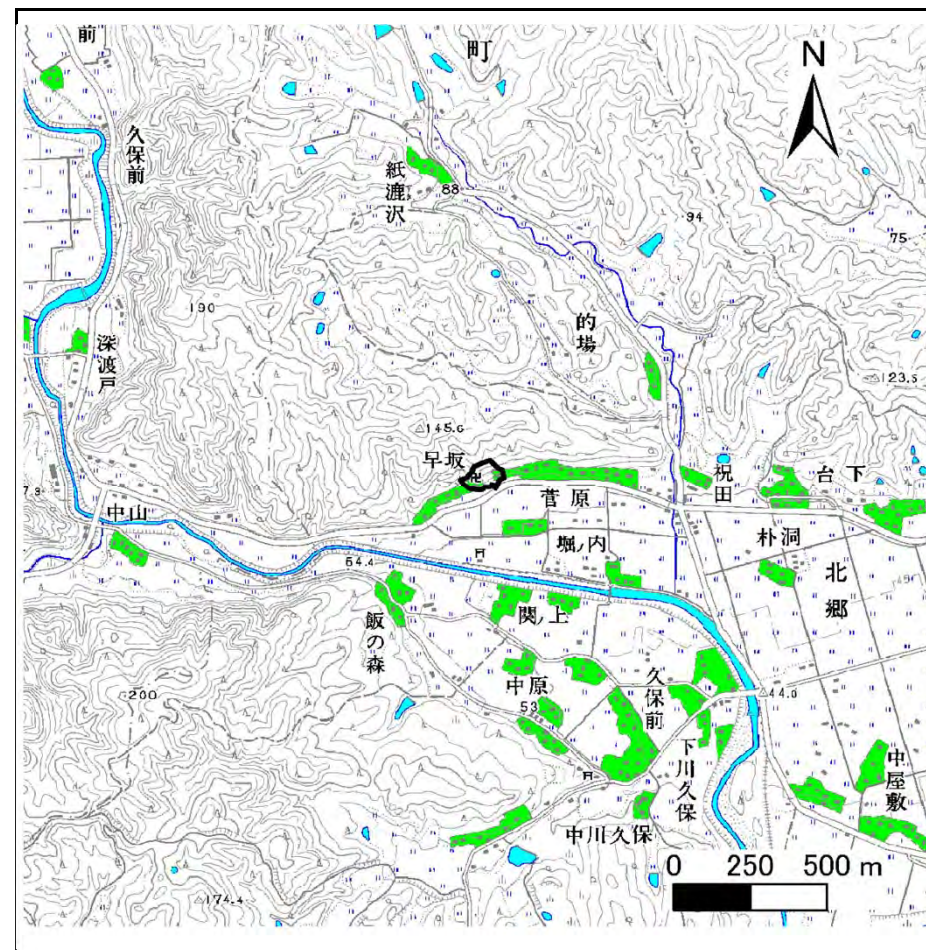
表紙 概況、位置図

告示番号	宮城県告示第769号
告示年月日	平成24年10月9日

自然現象の種類	急傾斜地の崩壊
箇所番号	I-自-566-3(1311000566)
箇所名	菅原
所在地	栗原市鶯沢北郷早坂
調査機関	宮城県北部土木事務所栗原地域事務所



位置図(S=1:200,000)



概況図(S=1:25,000)

宮城県

この地図は、国土地理院長の承認を得て、同院発行の数値地図200,000(地図画像)及び数値地図25,000(地図画像)を複製したものである。(承認番号 平21業複、第865号)

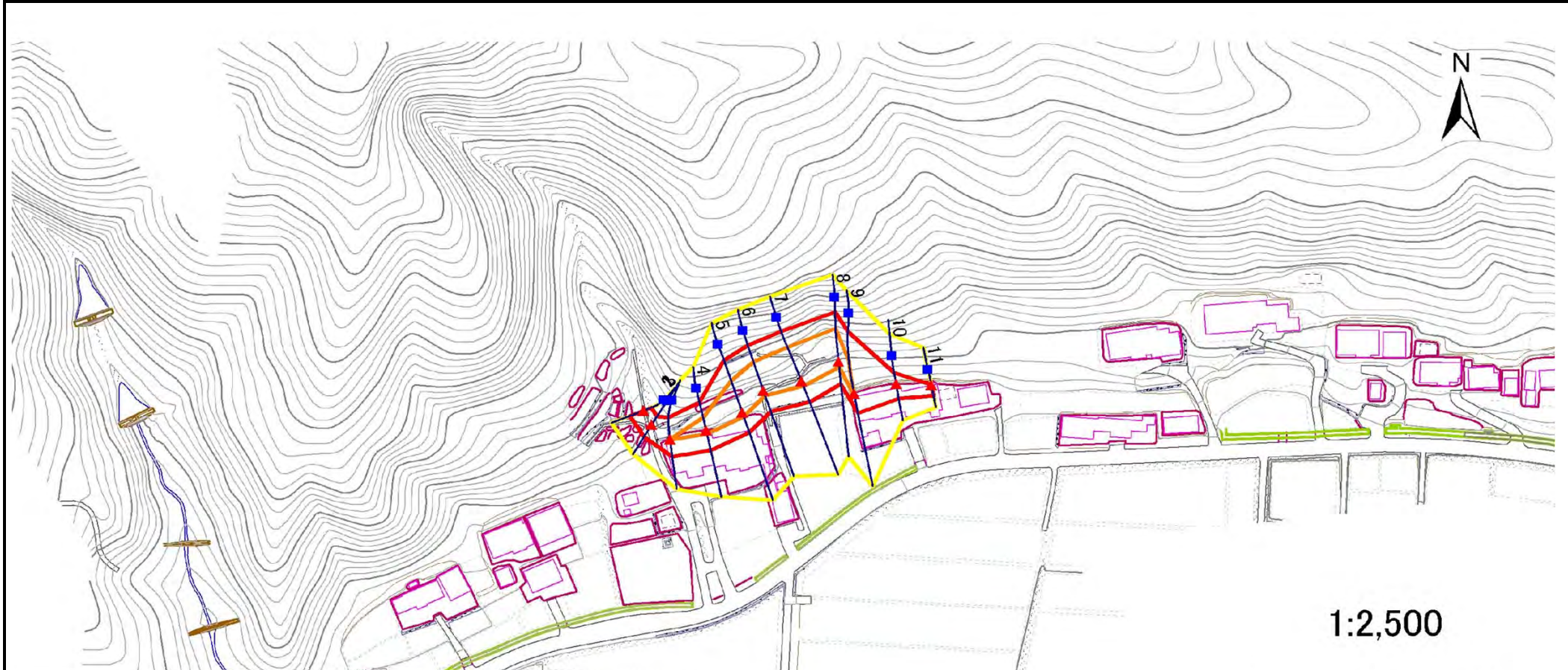
土砂災害警戒区域等の指定の告示に係る図書(その2)

告示番号	宮城県告示第769号
告示年月日	平成24年10月9日

危害のおそれのある土地、著しい危害のおそれのある土地の設定図

調査年度	平成20年度
------	--------

急傾斜地の位置	箇所番号	I-自-566-3(1311000566)	箇所名	菅原	所在地	栗原市鶯沢北郷早坂
---------	------	-----------------------	-----	----	-----	-----------



危害のおそれのある土地の区域(土砂災害警戒区域)	
著しい危害のおそれのある土地の区域(土砂災害特別警戒区域)	
それ以外の区域	

凡例	■	上端	—	横断測線
	▲	下端		

土砂災害警戒区域等の指定の告示に係る図書(その3)

告示番号	宮城県告示第769号
告示年月日	平成24年10月9日

建築物に作用すると想定される衝撃に関する事項

急傾斜地の位置	箇所番号	I-自-566-3(1311000566)	箇所名	菅原	所在地	栗原市鶯沢北郷早坂
---------	------	-----------------------	-----	----	-----	-----------

横断測線の区間	土石等の移動により建築物の地上部に作用すると想定される力				土石等の堆積により建築物の地上部に作用すると想定される力			
	土石等の(移動)高さが1m以下の場合、土石等の移動による力が100kN/m ² を超える区域		それ以外の区域		土石等の堆積の高さが3mを超える区域		それ以外の区域	
	力の大きさのうち最大のもの (kN/m ²)	土石等の高さ (m)	力の大きさのうち最大のもの (kN/m ²)	土石等の高さ (m)	力の大きさのうち最大のもの (kN/m ²)	土石等の高さ (m)	力の大きさのうち最大のもの (kN/m ²)	土石等の高さ (m)
1 ~ 2	-	-	81.1	1.0	-	-	8.7	1.8
2 ~ 3	-	-	100.0	1.0	-	-	10.3	2.1
3 ~ 4	122.6	1.0	100.0	1.0	-	-	12.0	2.4
4 ~ 5	128.7	1.0	100.0	1.0	-	-	12.7	2.5
5 ~ 6	134.6	1.0	100.0	1.0	-	-	13.3	2.7
6 ~ 7	140.1	1.0	100.0	1.0	-	-	13.5	2.7
7 ~ 8	140.1	1.0	100.0	1.0	-	-	13.5	2.7
8 ~ 9	137.8	1.0	100.0	1.0	-	-	13.4	2.7
9 ~ 10	-	-	100.0	1.0	-	-	12.2	2.4
10 ~ 11	-	-	84.4	1.0	-	-	8.4	1.7
~								
~								
~								
~								
~								
~								
~								
~								
~								
~								
~								
~								
~								
~								
~								
~								
~								
~								
~								
~								
~								
~								
~								
~								
~								
~								
~								
~								
~								
~								
~								
~								
~								
~								
~								
~								
~								
~								
~								