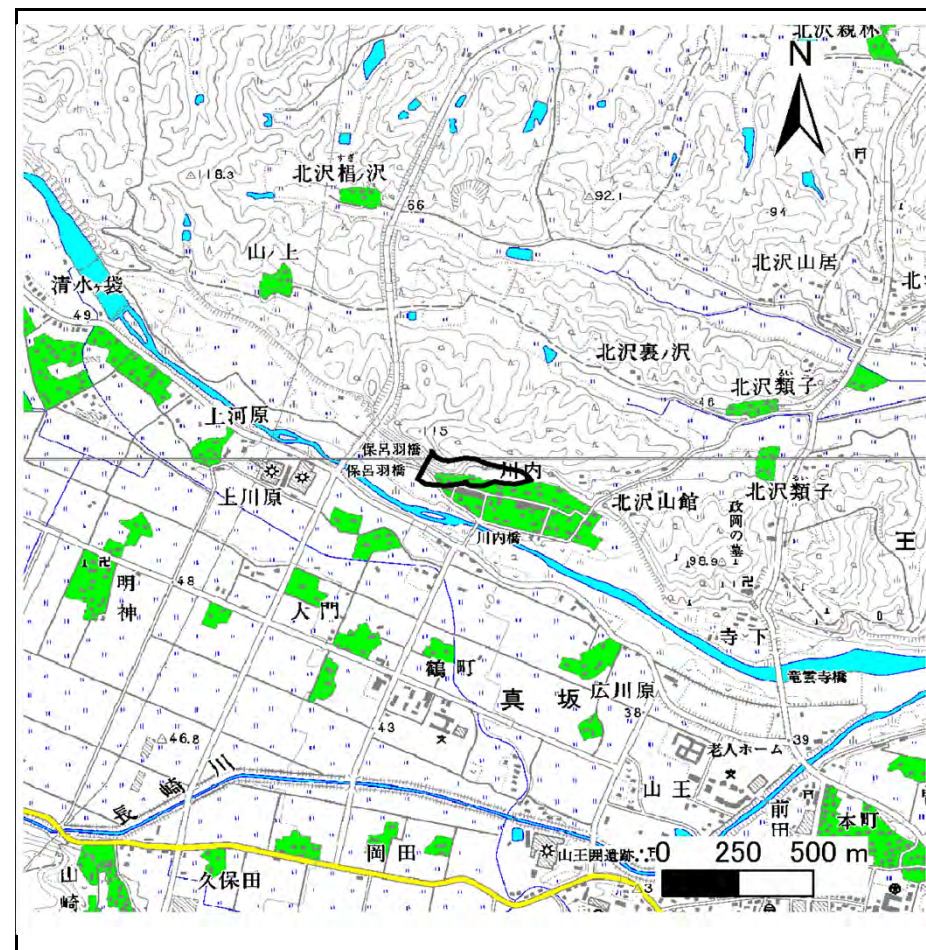
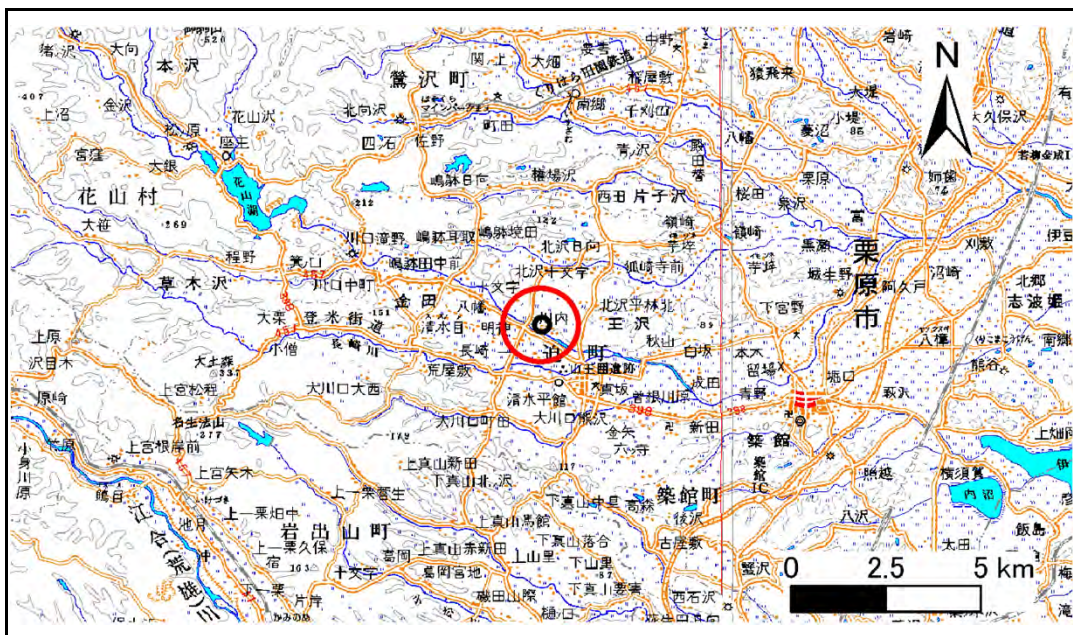


土砂災害警戒区域等の指定の告示に係る図書(その1)

表紙 概況、位置図

告示番号	宮城県告示第769号
告示年月日	平成24年10月9日

自然現象の種類	急傾斜地の崩壊
箇所番号	I-自-556(1311000556)
箇所名	川内
所在地	栗原市一迫真坂字川内
調査機関	宮城県北部土木事務所栗原地域事務所



宮城県

この地図は、国土地理院長の承認を得て、同院発行の数値地図200,000(地図画像)及び数値地図25,000(地図画像)を複製したものである。(承認番号 平21業複、第865号)

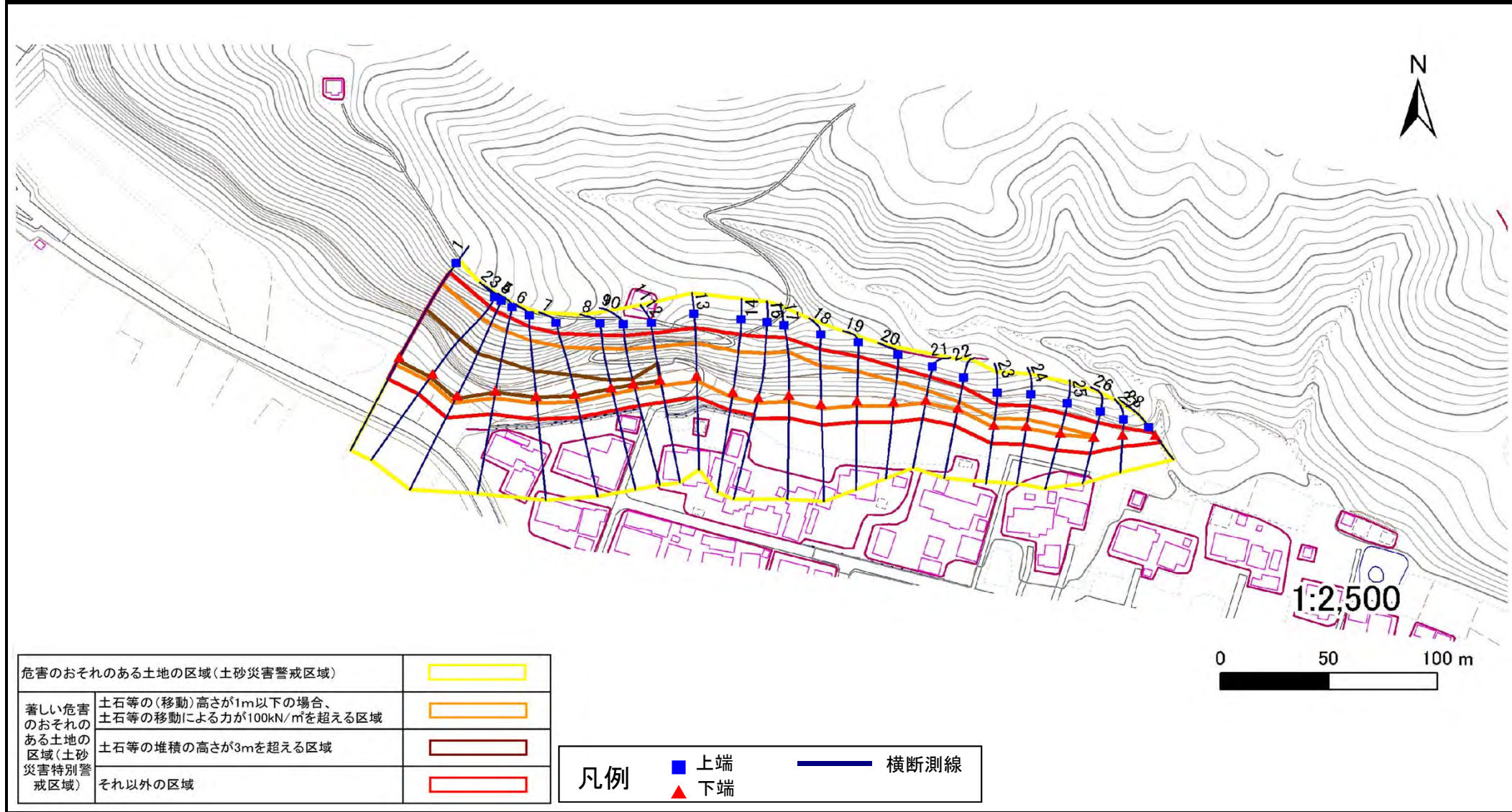
土砂災害警戒区域等の指定の告示に係る図書(その2)

告示番号	宮城県告示第769号
告示年月日	平成24年10月9日

危害のおそれのある土地、著しい危害のおそれのある土地の設定図

調査年度	平成20年度
------	--------

急傾斜地の位置	箇所番号	I-自-556(1311000556)	箇所名	川内	所在地	栗原市一迫真坂字川内
---------	------	---------------------	-----	----	-----	------------



土砂災害警戒区域等の指定の告示に係る図書(その3)

告示番号	宮城県告示第769号
告示年月日	平成24年10月9日

建築物に作用すると想定される衝撃に関する事項

急傾斜地の位置	箇所番号	I-自-556(1311000556)	箇所名	川内	所在地	栗原市一迫真坂字川内
---------	------	---------------------	-----	----	-----	------------

横断測線の区間	土石等の移動により建築物の地上部に作用すると想定される力				土石等の堆積により建築物の地上部に作用すると想定される力				横断測線の区間	土石等の移動により建築物の地上部に作用すると想定される力				土石等の堆積により建築物の地上部に作用すると想定される力			
	土石等の(移動)高さが1m以下の場合、土石等の移動による力が100kN/m ² を超える区域		それ以外の区域		土石等の堆積の高さが3mを超える区域		それ以外の区域			土石等の(移動)高さが1m以下の場合、土石等の移動による力が100kN/m ² を超える区域		それ以外の区域		土石等の堆積の高さが3mを超える区域		それ以外の区域	
	力の大きさのうち最大のもの(kN/m ²)	土石等の高さ(m)	力の大きさのうち最大のもの(kN/m ²)	土石等の高さ(m)	力の大きさのうち最大のもの(kN/m ²)	土石等の高さ(m)	力の大きさのうち最大のもの(kN/m ²)	土石等の高さ(m)		力の大きさのうち最大のもの(kN/m ²)	土石等の高さ(m)	力の大きさのうち最大のもの(kN/m ²)	土石等の高さ(m)	力の大きさのうち最大のもの(kN/m ²)	土石等の高さ(m)	力の大きさのうち最大のもの(kN/m ²)	土石等の高さ(m)
1 ~ 2	164.7	1.0	100.0	1.0	20.3	4.1	15.2	3.0	27 ~ 28	-	-	73.0	1.0	-	-	11.5	2.3
2 ~ 3	163.9	1.0	100.0	1.0	20.3	4.1	15.2	3.0	~								
3 ~ 4	163.9	1.0	100.0	1.0	19.8	4.0	15.2	3.0	~								
4 ~ 5	160.4	1.0	100.0	1.0	17.6	3.5	15.2	3.0	~								
5 ~ 6	160.4	1.0	100.0	1.0	17.6	3.5	15.2	3.0	~								
6 ~ 7	159.0	1.0	100.0	1.0	17.7	3.5	15.2	3.0	~								
7 ~ 8	156.4	1.0	100.0	1.0	17.7	3.5	15.2	3.0	~								
8 ~ 9	151.7	1.0	100.0	1.0	16.7	3.3	15.2	3.0	~								
9 ~ 10	149.0	1.0	100.0	1.0	16.7	3.3	15.2	3.0	~								
10 ~ 11	149.0	1.0	100.0	1.0	17.1	3.4	15.2	3.0	~								
11 ~ 12	147.5	1.0	100.0	1.0	17.1	3.4	15.2	3.0	~								
12 ~ 13	147.5	1.0	100.0	1.0	-	-	15.2	3.0	~								
13 ~ 14	141.0	1.0	100.0	1.0	-	-	13.7	2.7	~								
14 ~ 15	142.5	1.0	100.0	1.0	-	-	13.3	2.7	~								
15 ~ 16	142.5	1.0	100.0	1.0	-	-	14.7	3.0	~								
16 ~ 17	151.6	1.0	100.0	1.0	-	-	15.2	3.0	~								
17 ~ 18	151.6	1.0	100.0	1.0	-	-	15.2	3.0	~								
18 ~ 19	139.6	1.0	100.0	1.0	-	-	13.7	2.8	~								
19 ~ 20	138.9	1.0	100.0	1.0	-	-	13.7	2.8	~								
20 ~ 21	132.7	1.0	100.0	1.0	-	-	13.3	2.7	~								
21 ~ 22	120.6	1.0	100.0	1.0	-	-	14.3	2.9	~								
22 ~ 23	114.4	1.0	100.0	1.0	-	-	14.3	2.9	~								
23 ~ 24	114.6	1.0	100.0	1.0	-	-	11.9	2.4	~								
24 ~ 25	114.6	1.0	100.0	1.0	-	-	12.2	2.4	~								
25 ~ 26	112.9	1.0	100.0	1.0	-	-	12.2	2.4	~								
26 ~ 27	-	-	100.0	1.0	-	-	12.0	2.4	~								