



統計課資料第1306号

平成24年3月発行

平成23年

住民基本台帳に基づく人口移動調査年報

宮城県震災復興・企画部統計課

利用に当たって

1 調査の概要

住民基本台帳に基づく人口移動調査は、県の人口及び世帯数の移動状況を明らかにするため、「住民基本台帳法（昭和42年法律第81号）」により住民票に記載された出生者及び消除された死亡者並びに転入者、転出者の人口移動又世帯について毎月市町村からの報告を取りまとめている。

(1) 調査期間

毎月1日から末日までの期間

(2) 調査対象

住民基本台帳法により住民票に当該月中に記載された出生者及び消除された死亡者並びに転入者、転出者。

(3) 調査事項

- イ 出生数・死亡数
- ロ 転入者数・転出者数
- ハ 世帯数

2 利用上の注意

(1) 調査結果の表章の概略

人口と世帯数は、平成23年12月末現在の数値で、人口の移動者数は平成23年1月1日から同年12月31日までの1年間の数値をまとめている。

(2) 推計人口と住民基本台帳に基づく人口の相違

推計人口においては国勢調査に準拠して外国人を含む総人口が対象となるが、住民基本台帳においては住民基本台帳に登録されている人が対象となり、日本国籍を有しない外国人は含まれない。

なお、推計人口の基礎となる国勢調査人口は、3ヶ月以上そこに住んでいるか又は住むことになっている全ての人を対象としている。

(3) 人口移動調査と人口動態統計（厚生労働省所管）の相違

人口移動調査は、出生者及び死亡者について市町村の住民票に記載又は消除された月ごとにその件数を集計（届出主義）したものであり、人口動態統計は、出生者及び死亡者について発生した月ごとに集計（発生主義）しているため一致しない。

(4) 転入者数及び転出者数

県内（市町村間）移動に係る転入者数の県計と転出者数の県計は、理論的には一致するが、各市町村における転入届と転出届との間に時間的なずれがあることから一致しない。

また、県計の転入者数及び転出者数は、本県と他県（国外を含む）間との移動者数のみではなく、県内の市区町村間の移動者数及び職権記載等を含む。

3 用語の説明

(1) 人口動態

人口増減数 = 自然増減数 + 社会増減数

人口増減率(%) = 人口増減数 ÷ 当該年の前年の12月末人口 × 100

性 比 = 男性の数÷女性の数×100

(2) 自然動態

自然増減数 = 出生者数－死亡者数

自然増減率(%) = 自然増減数÷当該年の前年の12月末人口×100

出生率(‰) = 出生者数÷当該年の12月末人口×1000

死亡率(‰) = 死亡者数÷当該年の12月末人口×1000

出生者数：出生届又は出生の通知により住民票に記載された者の数

死亡者数：死亡届又は死亡の通知により住民票から消除された者の数

(3) 社会動態

社会増減数 = 転入者数－転出者数

社会増減率(%) = 社会増減数÷当該年の前年の12月末人口×100

転入率(%) = 転入者数÷当該年の12月末人口×100

転出率(%) = 転出者数÷当該年の12月末人口×100

移動者数 = 転入者数＋転出者数

移動率(%) = 移動者数÷当該年の12月末人口×100

転入者数：住民基本台帳法に基づく転入届により住民票に記載された者及び同法に基づき職権で住民票に記載された者の数

転出者数：住民基本台帳法に基づく転出届により住民票から消除された者及び同法に基づき職権で住民票から消除された者の数

(4) 「職権記載」及び「職権消除」について

「職権記載」及び「職権消除」とは、転入・転出届出がない者について、市区町村が実態調査等により住民票に記載又は消除したもの。

(5) 表中の符号

0, 0.0 ……表章単位に満たないもの

▲ ……減少を示す

- ……該当数字がないもの

(6) 広域圏の区分

仙南圏 白石市, 角田市, 刈田郡, 柴田郡, 伊具郡 (2市7町)

仙台都市圏 仙台市, 塩竈市, 名取市, 多賀城市, 岩沼市, 亘理郡, 宮城郡, 黒川郡
(5市8町1村)

大崎圏 大崎市, 加美郡, 遠田郡 (1市4町)

栗原圏 栗原市 (1市)

登米圏 登米市 (1市)

石巻圏 石巻市, 東松島市, 牡鹿郡 (2市1町)

気仙沼・本吉圏 気仙沼市, 本吉郡 (1市1町)

住民基本台帳人口及び世帯数集計結果

1 平成23年 住民基本台帳人口

(1) 県人口の概況

住民基本台帳に基づく平成23年12月末現在の本県の人口は、231万533人（男性112万4504人、女性118万6029人）で、1年間で2万2117人（▲0.95%）減少した。

人口増減数の内訳をみると、自然動態では1万5908人減少し、社会動態では6209人減少した。

表1 住民基本台帳に基づく人口移動の状況

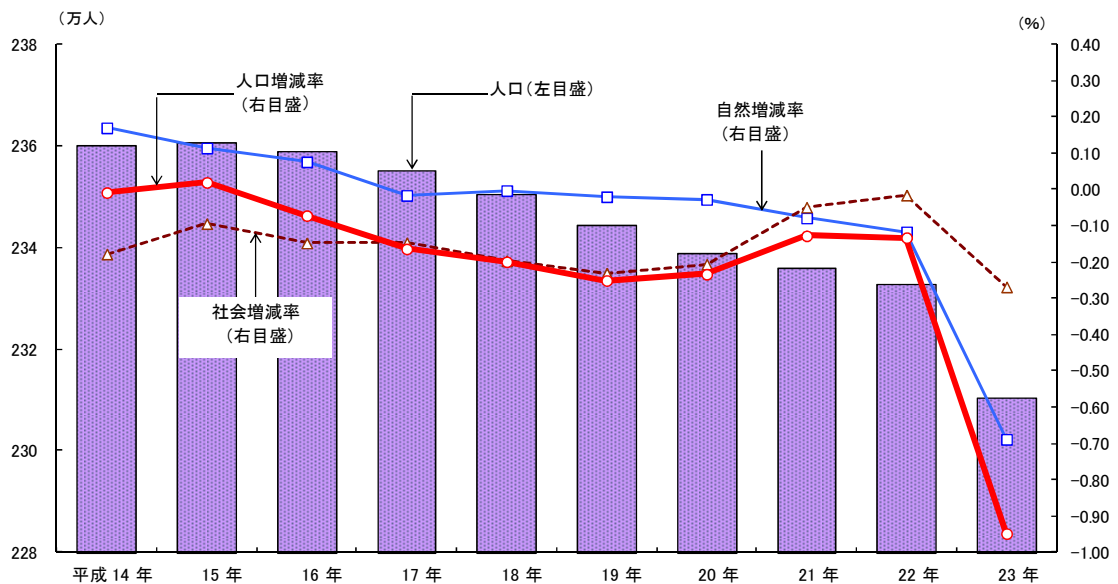
（単位：人）

区 分		総 数	男	女	
平成23年12月末現在 住 民 基 本 台 帳 人 口		2,310,533	1,124,504	1,186,029	
人口増減数①(④+⑦)		▲22,117	▲9,812	▲12,305	
自然 動 態	出 生 者 数 ②	18,139	9,246	8,893	
	死 亡 者 数 ③	34,047	17,007	17,040	
	自然増減数④(②-③)	▲15,908	▲7,761	▲8,147	
社 会 数	転 入	県 内 か ら	70,210	34,064	36,146
		県 外 か ら	47,819	27,595	20,224
		国 外 か ら	1,084	513	571
		職 権 記 載	306	249	57
		そ の 他 の 増	1,947	1,057	890
	計 ⑤	121,366	63,478	57,888	
動 態 者 数	転 出	県 内 へ	70,785	34,343	36,442
		県 外 へ	54,546	29,976	24,570
		国 外 へ	1,165	544	621
		職 権 消 除	803	529	274
		そ の 他 の 減	276	137	139
	計 ⑥	127,575	65,529	62,046	
社会増減数⑦(⑤-⑥)		▲6,209	▲2,051	▲4,158	
平成22年12月末現在 住 民 基 本 台 帳 人 口		2,332,650	1,134,316	1,198,334	

表2 住民基本台帳に基づく人口の推移（平成14年～23年）

	12月末現在人口			性 比 女=100	人 口					人 口 増減率
	計	男	女		増減数	自然増減数	自然増減率	社会増減数	社会増減率	
平成14年	2,359,962	1,155,509	1,204,453	95.9	▲211	3,998	0.17	▲4,209	▲0.18	▲0.01
15年	2,360,411	1,154,510	1,205,901	95.7	449	2,684	0.11	▲2,235	▲0.09	0.02
16年	2,358,702	1,152,546	1,206,156	95.6	▲1,709	1,780	0.08	▲3,489	▲0.15	▲0.07
17年	2,354,832	1,149,272	1,205,560	95.3	▲3,870	▲396	▲0.02	▲3,474	▲0.15	▲0.16
18年	2,350,134	1,145,660	1,204,474	95.1	▲4,698	▲81	▲0.00	▲4,617	▲0.20	▲0.20
19年	2,344,234	1,141,530	1,202,704	94.9	▲5,900	▲481	▲0.02	▲5,419	▲0.23	▲0.25
20年	2,338,753	1,137,740	1,201,013	94.7	▲5,481	▲650	▲0.03	▲4,831	▲0.21	▲0.23
21年	2,335,757	1,136,078	1,199,679	94.7	▲2,996	▲1,849	▲0.08	▲1,147	▲0.05	▲0.13
22年	2,332,650	1,134,316	1,198,334	94.7	▲3,107	▲2,732	▲0.12	▲375	▲0.02	▲0.13
23年	2,310,533	1,124,504	1,186,029	94.8	▲22,117	▲15,908	▲0.68	▲6,209	▲0.27	▲0.95

図1 住民基本台帳に基づく人口の推移（平成14年～23年）



(2) 市町村別人口の状況

イ 市部・町村部別人口

住民基本台帳人口を市・町村別にみると、市部が188万6586人、町村部が42万3947人でとなった。前年と比べると、市部では1万5460人（増減率▲0.81%）、町村部では6657人（同▲1.55%）の減少となった。

市町村別人口では、市部では仙台市の102万2664人が最も多く、次いで石巻市（15万2914人）、大崎市（13万5939人）の順となっている。町村部では、富谷町の4万9033人が最も多く、次いで柴田町（3万8530人）、利府町（3万5333人）の順となっている。

□ 人口増減状況

人口増減状況を市町村別にみると、この1年間に人口が増加したのは8市町村(2市5町1村)で、最も人口増加率が高いのは、大和町(3.16%)で、次いで富谷町(2.31%)、利府町(1.72%)の順となっている。また、人口増加数では、仙台市(6568人)が最も多く、次いで富谷町(1109人)、大和町(799人)の順となっている。

一方、この1年間に人口が減少したのは27市町(11市16町)で、最も人口減少率が高いのは、女川町(▲16.05%)で、次いで山元町(▲13.62%)、南三陸町(▲12.43%)の順となっている。また、人口減少数では、石巻市(▲1万139人)が最も多く、次いで気仙沼市(▲4198人)、東松島市(▲2434人)の順となっている。

表3 市町村別人口及び増減状況

順位	市町村	平成23年12月末	増減率 (%)	増減数 (人)	平成22年12月末
		住民基本台帳人口 (人)			住民基本台帳人口 (人)
	県計	2,310,533	▲ 0.95	▲ 22,117	2,332,650
	市計	1,886,586	▲ 0.81	▲ 15,460	1,902,046
	町村計	423,947	▲ 1.55	▲ 6,657	430,604
1	大和町	26,115	3.16	799	25,316
2	富谷町	49,033	2.31	1,109	47,924
3	利府町	35,333	1.72	599	34,734
4	大衡村	5,547	1.48	81	5,466
5	大河原町	23,631	0.89	208	23,423
6	仙台市	1,022,664	0.65	6,568	1,016,096
7	柴田町	38,530	0.24	93	38,437
8	大崎市	135,939	0.10	133	135,806
9	登米市	85,650	▲ 0.16	▲ 136	85,786
10	角田市	31,665	▲ 0.21	▲ 66	31,731
11	涌谷町	17,690	▲ 0.33	▲ 58	17,748
12	松島町	15,323	▲ 0.47	▲ 73	15,396
13	蔵王町	13,071	▲ 0.68	▲ 90	13,161
14	加美町	25,940	▲ 0.69	▲ 179	26,119
15	色麻町	7,474	▲ 0.69	▲ 52	7,526
16	美里町	25,279	▲ 0.98	▲ 250	25,529
17	岩沼市	43,710	▲ 1.00	▲ 443	44,153
18	村田町	12,022	▲ 1.01	▲ 123	12,145
19	塩竈市	56,876	▲ 1.03	▲ 593	57,469
20	栗原市	75,760	▲ 1.13	▲ 865	76,625
21	白石市	37,336	▲ 1.22	▲ 463	37,799
22	大郷町	8,917	▲ 1.45	▲ 131	9,048
23	川崎町	9,895	▲ 1.77	▲ 178	10,073
24	丸森町	15,543	▲ 1.83	▲ 290	15,833
25	名取市	71,772	▲ 1.86	▲ 1,362	73,134
26	多賀城市	61,408	▲ 2.33	▲ 1,462	62,870
27	七ヶ宿町	1,681	▲ 2.83	▲ 49	1,730
28	七ヶ浜町	20,261	▲ 3.04	▲ 636	20,897
29	亘理町	34,274	▲ 3.77	▲ 1,344	35,618
30	東松島市	40,722	▲ 5.64	▲ 2,434	43,156
31	気仙沼市	70,170	▲ 5.64	▲ 4,198	74,368
32	石巻市	152,914	▲ 6.22	▲ 10,139	163,053
33	南三陸町	15,488	▲ 12.43	▲ 2,199	17,687
34	山元町	14,455	▲ 13.62	▲ 2,280	16,735
35	女川町	8,445	▲ 16.05	▲ 1,614	10,059

2 平成23年の自然動態

この1年間の出生者数は1万8139人(男性9246人, 女性8893人)で, 前年と比べ1059人減少し, 死亡者数は3万4047人(男性1万7007人, 女性1万7040人)で, 前年と比べ1万2117人の増加となった。出生者数から死亡者数を差し引いた自然増減数は1万5908人の減少となり, 前年を1万3176人下回った。

出生率は前年から0.38ポイント低下の7.85%となり, 前年を下回った。また, 死亡率は5.34ポイント上昇の14.74%となり, 自然増減率は▲0.68%となった。

表4 自然動態の推移(平成14年~23年)

	出生者数 (人)	出生率 (%)	死亡者数 (人)	死亡率 (%)	自然増減数 (人)	自然増減率 (%)	各年 12月末人口
平成14年	21,517	9.12	17,519	7.42	3,998	0.17	2,359,962
15年	20,836	8.83	18,152	7.69	2,684	0.11	2,360,411
16年	20,395	8.65	18,615	7.89	1,780	0.08	2,358,702
17年	19,418	8.25	19,814	8.41	▲396	▲0.02	2,354,832
18年	19,790	8.42	19,871	8.46	▲81	▲0.00	2,350,134
19年	19,915	8.50	20,396	8.70	▲481	▲0.02	2,344,234
20年	19,921	8.52	20,571	8.80	▲650	▲0.03	2,338,753
21年	19,078	8.17	20,927	8.96	▲1,849	▲0.08	2,335,757
22年	19,198	8.23	21,930	9.40	▲2,732	▲0.12	2,332,650
23年	18,139	7.85	34,047	14.74	▲15,908	▲0.68	2,310,533

※ %o(パーミル) : 1000分の1を単位とする割合

図2 自然動態の推移(平成14年~23年)

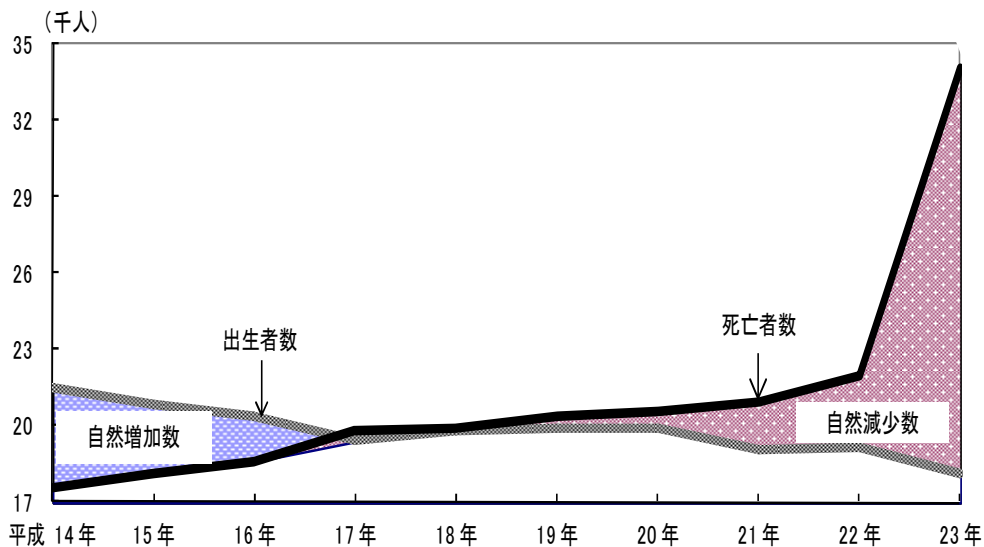
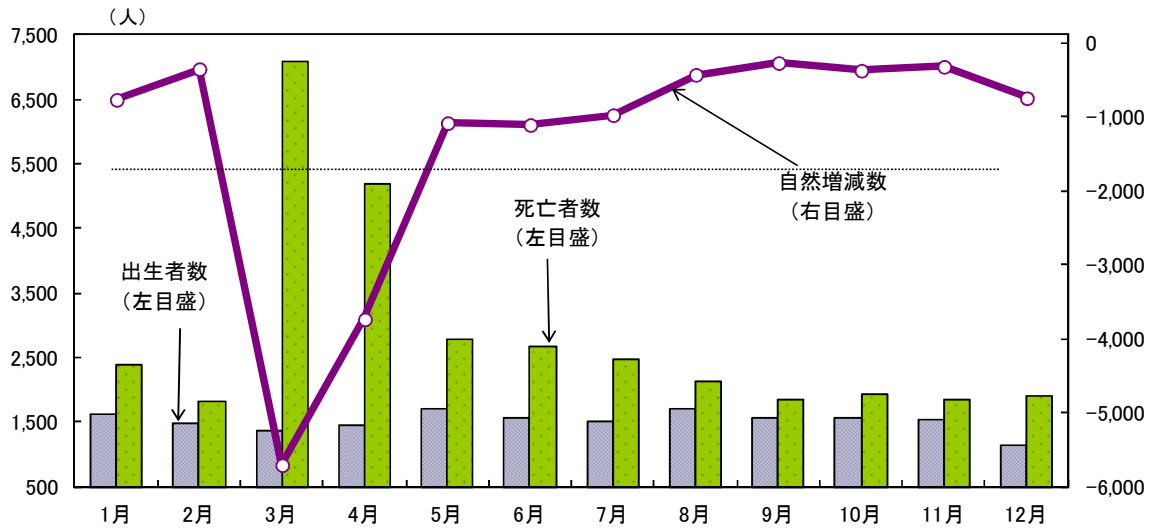


図3 自然動態の月別推移（平成23年）



3 平成23年の社会動態

(1) 社会動態の概況

この1年間の転入者数は12万1366人で、前年と比べ1万4177人増加し、転出者数は12万7575人で、前年と比べ2万11人の増加となった。転入者数から転出者数を差し引いた社会増減数は6209人の減少（▲0.27%）となった。

転入率は前年より0.65ポイント上昇の5.25%となり、転出率は前年より0.91ポイント上昇の5.52%となった。

次に、この1年間の転入者と転出者を合わせた移動者数の合計は24万8941人で、移動率（総人口に対する移動者数の比率）は10.77%となり、前年より1.56ポイント上昇した。

表5 社会動態の推移（平成14年～23年）

	転入者数 (人)	転入率 (%)	転出者数 (人)	転出率 (%)	社会増減数 (人)	社会増減率 (%)	移動率 (%)	各年 12月末人口
平成14年	128,517	5.45	132,726	5.62	▲4,209	▲0.18	11.07	2,359,962
15年	128,693	5.45	130,928	5.55	▲2,235	▲0.09	11.00	2,360,411
16年	123,870	5.25	127,359	5.40	▲3,489	▲0.15	10.65	2,358,702
17年	119,453	5.07	122,927	5.22	▲3,474	▲0.15	10.29	2,354,832
18年	119,168	5.07	123,785	5.27	▲4,617	▲0.20	10.34	2,350,134
19年	117,047	4.99	122,466	5.22	▲5,419	▲0.23	10.22	2,344,234
20年	113,577	4.86	118,408	5.06	▲4,831	▲0.21	9.92	2,338,753
21年	111,782	4.79	112,929	4.83	▲1,147	▲0.05	9.62	2,335,757
22年	107,189	4.60	107,564	4.61	▲375	▲0.02	9.21	2,332,650
23年	121,366	5.25	127,575	5.52	▲6,209	▲0.27	10.77	2,310,533

転入・転出には県内の市区町村間の移動、職権記載・職権消除及びその他の増・減を含む。

図4 社会動態の推移（平成14年～23年）

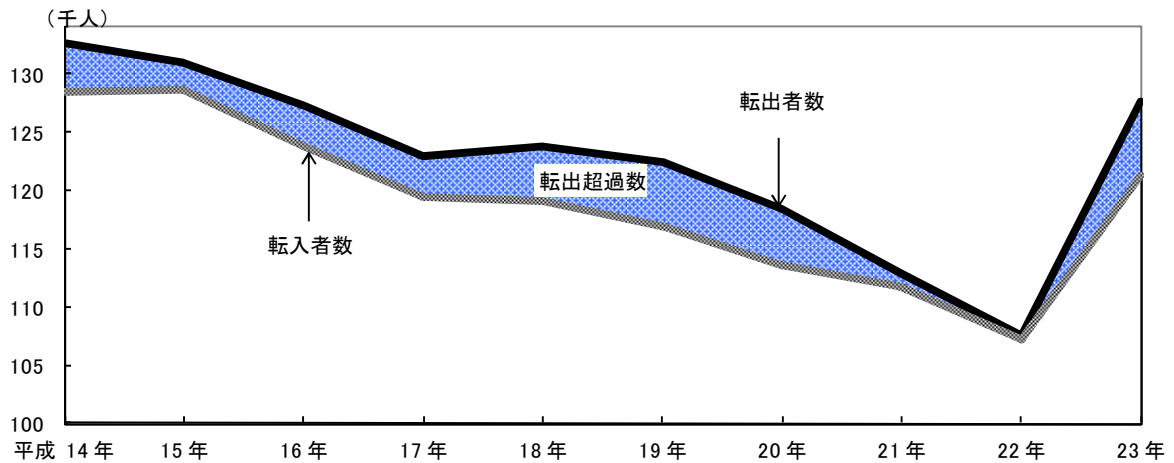
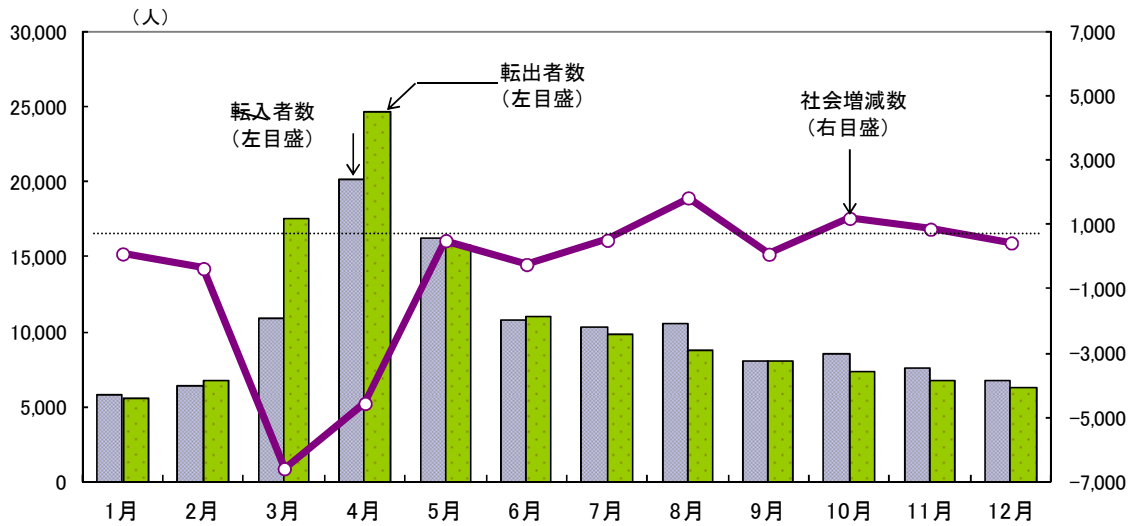


図5 社会動態月別推移（平成23年）



(2) 県外との移動状況

県人口の増減に直接影響する県外（国外を含む）との移動状況は、転入者数が4万8903人、転出者数が5万5711人で、6808人の転出超過となった。

表6 県外（国外を含む）移動の推移（平成14年～23年）

	県外転入者数 (人)	県外転出者数 (人)	転入超過数 (人)
平成 14年	55,647	59,811	▲ 4,164
15年	56,267	58,519	▲ 2,252
16年	53,689	57,316	▲ 3,627
17年	52,979	57,149	▲ 4,170
18年	52,462	57,070	▲ 4,608
19年	51,625	57,426	▲ 5,801
20年	50,801	56,174	▲ 5,373
21年	50,555	52,412	▲ 1,857
22年	48,667	49,548	▲ 881
23年	48,903	55,711	▲ 6,808

4 広域圏の状況

平成23年12月末現在の本県の広域圏別人口は、仙台都市圏を除くすべての圏域で減少した。

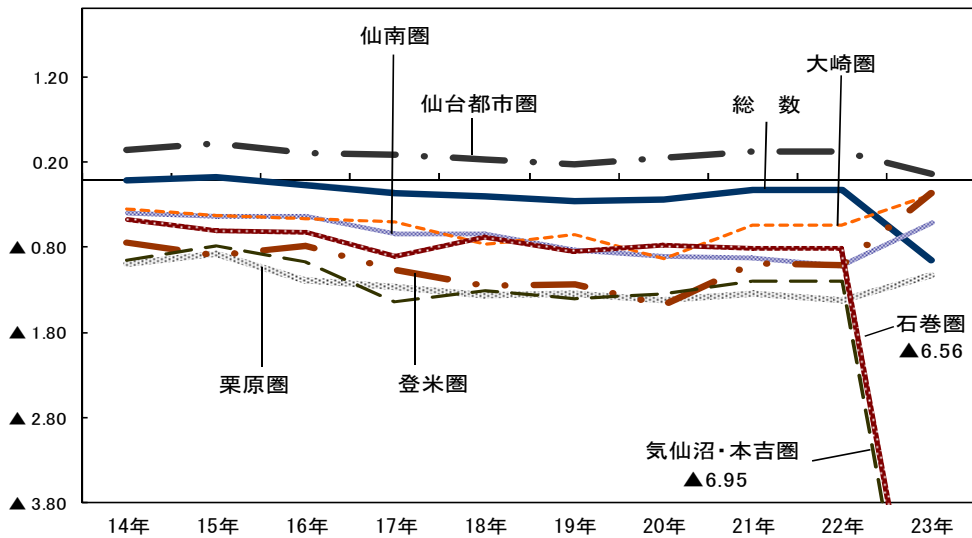
仙台都市圏の増減率は0.06%となった。また、気仙沼・本吉圏(▲6.95%)と石巻圏(▲6.56%)では、自然増減数・社会増減数ともに他圏域に比べ大幅に減少した。

表7 広域圏別人口状況

	平成23年 12月末人口	人口		自然				社会				平成22年 12月末人口
		増減数	増減率	増減数	増減率	出生	死亡	増減数	増減率	転入	転出	
総数	2,310,533	▲22,117	▲0.95	▲15,908	▲0.68	18,139	34,047	▲6,209	▲0.27	121,366	127,575	2,332,650
仙南圏	183,374	▲958	▲0.52	▲1,163	▲0.63	1,223	2,386	205	0.11	6,458	6,253	184,332
仙台都市圏	1,465,688	832	0.06	▲2,685	▲0.18	12,456	15,141	3,517	0.24	96,687	93,170	1,464,856
大崎圏	212,322	▲406	▲0.19	▲1,246	▲0.59	1,563	2,809	840	0.39	6,930	6,090	212,728
栗原圏	75,760	▲865	▲1.13	▲694	▲0.91	455	1,149	▲171	▲0.22	1,582	1,753	76,625
登米圏	85,650	▲136	▲0.16	▲678	▲0.79	584	1,262	542	0.63	2,408	1,866	85,786
石巻圏	202,081	▲14,187	▲6.56	▲6,758	▲3.12	1,369	8,127	▲7,429	▲3.44	5,694	13,123	216,268
気仙沼・本吉圏	85,658	▲6,397	▲6.95	▲2,684	▲2.92	489	3,173	▲3,713	▲4.03	1,607	5,320	92,055

図6 広域圏別人口増減率の推移(平成14年~23年)※

(%)



※平成16年以前の登米圏、気仙沼・本吉圏は、最新の区分で再集計している。

5 世帯の状況

平成 23 年 12 月末現在の世帯数は 91 万 8194 世帯で、前年と比べると 3126 世帯増加した。

表8 世帯増減数の月別推移（平成 23 年）

（単位：世帯，％）

	月 末 世帯数	対前月 増減数	増減数		変動数月別 構成比
			市 部	町 村 部	
1月	915,196	128	114	14	1.18
2月	915,193	▲ 3	▲ 23	20	0.03
3月	912,225	▲ 2,968	▲ 2,569	▲ 399	27.36
4月	911,335	▲ 890	▲ 808	▲ 82	8.20
5月	912,769	1,434	1,188	246	13.22
6月	913,058	289	262	27	2.66
7月	913,775	717	753	▲ 36	6.61
8月	915,016	1,241	1,171	70	11.44
9月	915,752	736	698	38	6.78
10月	916,937	1,185	1,162	23	10.92
11月	917,715	778	715	63	7.17
12月	918,194	479	465	14	4.42
合 計		3,126	3,128	▲ 2	100.00

表9 1世帯当たり人員の推移（平成 14 年～23 年）

（単位：世帯，％，人）

	世 帯 数	増 減 数	増 減 率	世 帯 人 員	12月末人口
平成 14 年	851,179	7,857	0.93	2.77	2,359,962
15 年	859,146	7,967	0.94	2.75	2,360,411
16 年	867,151	8,005	0.93	2.72	2,358,702
17 年	875,669	8,518	0.98	2.69	2,354,832
18 年	884,603	8,934	1.02	2.66	2,350,134
19 年	892,571	7,968	0.90	2.63	2,344,234
20 年	899,962	7,391	0.83	2.60	2,344,234
21 年	907,078	7,116	0.79	2.58	2,335,757
22 年	915,068	7,990	0.88	2.55	2,332,650
23 年	918,194	3,126	0.34	2.52	2,310,533

【統計表】

第1表 市区町村別男女別人口，

区 分	平成23年 12月末現在				面 積 (Km ²)	人口密度 (人/Km ²)	人 口 増減数	増減率 (%)	自 然 増減数
	住民基本台帳 人 口	男	女	性 比 (女=100)					
県 計	2,310,533	1,124,504	1,186,029	94.8	* 7,285.77	317.1	▲ 22,117	▲ 0.95	▲ 15,908
市 計	1,886,586	915,985	970,601	94.4	4,544.97	415.1	▲ 15,460	▲ 0.81	▲ 11,499
町 村 計	423,947	208,519	215,428	96.8	* 2,740.80	154.7	▲ 6,657	▲ 1.55	▲ 4,409
仙 台 市	1,022,664	495,200	527,464	93.9	785.85	1,301.3	6,568	0.65	28
青葉区	278,690	133,270	145,420	91.6	302.27	922.0	4,452	1.62	▲ 202
宮城野区	182,991	89,543	93,448	95.8	58.10	3,149.6	▲ 1,342	▲ 0.73	252
若林区	127,553	62,153	65,400	95.0	50.69	2,516.3	▲ 660	▲ 0.51	▲ 284
太白区	220,441	106,983	113,458	94.3	228.18	966.1	2,527	1.16	▲ 10
泉 区	212,989	103,251	109,738	94.1	146.61	1,452.8	1,591	0.75	272
石 巻 市	152,914	74,036	78,878	93.9	555.78	275.1	▲ 10,139	▲ 6.22	▲ 4,711
塩 竈 市	56,876	27,208	29,668	91.7	17.86	3,184.5	▲ 593	▲ 1.03	▲ 383
気仙沼市	70,170	33,958	36,212	93.8	333.38	210.5	▲ 4,198	▲ 5.64	▲ 1,800
白 石 市	37,336	18,217	19,119	95.3	286.47	130.3	▲ 463	▲ 1.22	▲ 319
名 取 市	71,772	35,222	36,550	96.4	97.76	734.2	▲ 1,362	▲ 1.86	▲ 853
角 田 市	31,665	15,593	16,072	97.0	147.58	214.6	▲ 66	▲ 0.21	▲ 218
多賀城市	61,408	30,703	30,705	100.0	19.65	3,125.1	▲ 1,462	▲ 2.33	▲ 4
岩 沼 市	43,710	21,474	22,236	96.6	60.71	720.0	▲ 443	▲ 1.00	▲ 118
登 米 市	85,650	41,555	44,095	94.2	536.38	159.7	▲ 136	▲ 0.16	▲ 678
栗 原 市	75,760	36,653	39,107	93.7	804.93	94.1	▲ 865	▲ 1.13	▲ 694
東松島市	40,722	19,968	20,754	96.2	101.86	399.8	▲ 2,434	▲ 5.64	▲ 1,157
大 崎 市	135,939	66,198	69,741	94.9	796.76	170.6	133	0.10	▲ 592
刈 田 郡	14,752	7,232	7,520	96.2	* 415.85	35.5	▲ 139	▲ 0.93	▲ 111
蔵 王 町	13,071	6,404	6,667	96.1	* 152.85	85.5	▲ 90	▲ 0.68	▲ 78
七ヶ宿町	1,681	828	853	97.1	263.00	6.4	▲ 49	▲ 2.83	▲ 33
柴 田 郡	84,078	41,549	42,529	97.7	* 428.20	196.4	0	0.00	▲ 336
大河原町	23,631	11,553	12,078	95.7	25.01	944.9	208	0.89	▲ 58
村 田 町	12,022	5,968	6,054	98.6	78.41	153.3	▲ 123	▲ 1.01	▲ 55
柴 田 町	38,530	19,141	19,389	98.7	53.98	713.8	93	0.24	▲ 105
川 崎 町	9,895	4,887	5,008	97.6	* 270.80	36.5	▲ 178	▲ 1.77	▲ 118
伊 具 郡	15,543	7,679	7,864	97.6	273.34	56.9	▲ 290	▲ 1.83	▲ 179
丸 森 町	15,543	7,679	7,864	97.6	273.34	56.9	▲ 290	▲ 1.83	▲ 179
亘 理 郡	48,729	23,803	24,926	95.5	137.69	353.9	▲ 3,624	▲ 6.92	▲ 1,227
亘 理 町	34,274	16,744	17,530	95.5	73.21	468.2	▲ 1,344	▲ 3.77	▲ 431
山 元 町	14,455	7,059	7,396	95.4	64.48	224.2	▲ 2,280	▲ 13.62	▲ 796
宮 城 郡	70,917	34,835	36,082	96.5	112.06	632.8	▲ 110	▲ 0.15	▲ 280
松 島 町	15,323	7,400	7,923	93.4	54.04	283.5	▲ 73	▲ 0.47	▲ 154
七ヶ浜町	20,261	10,068	10,193	98.8	13.27	1,526.8	▲ 636	▲ 3.04	▲ 215
利 府 町	35,333	17,367	17,966	96.7	44.75	789.6	599	1.72	89
黒 川 郡	89,612	44,489	45,123	98.6	416.93	214.9	1,858	2.12	152
大 和 町	26,115	13,212	12,903	102.4	225.59	115.8	799	3.16	45
大 郷 町	8,917	4,363	4,554	95.8	82.02	108.7	▲ 131	▲ 1.45	▲ 69
富 谷 町	49,033	24,147	24,886	97.0	49.13	998.0	1,109	2.31	234
大 衡 村	5,547	2,767	2,780	99.5	60.19	92.2	81	1.48	▲ 58
加 美 郡	33,414	16,278	17,136	95.0	570.05	58.6	▲ 231	▲ 0.69	▲ 280
色 麻 町	7,474	3,613	3,861	93.6	109.23	68.4	▲ 52	▲ 0.69	▲ 54
加 美 町	25,940	12,665	13,275	95.4	460.82	56.3	▲ 179	▲ 0.69	▲ 226
遠 田 郡	42,969	20,852	22,117	94.3	157.14	273.4	▲ 308	▲ 0.71	▲ 374
涌 谷 町	17,690	8,618	9,072	95.0	82.08	215.5	▲ 58	▲ 0.33	▲ 147
美 里 町	25,279	12,234	13,045	93.8	75.06	336.8	▲ 250	▲ 0.98	▲ 227
牡 鹿 郡	8,445	4,163	4,282	97.2	65.80	128.3	▲ 1,614	▲ 16.05	▲ 890
女 川 町	8,445	4,163	4,282	97.2	65.80	128.3	▲ 1,614	▲ 16.05	▲ 890
本 吉 郡	15,488	7,639	7,849	97.3	163.74	94.6	▲ 2,199	▲ 12.43	▲ 884
南三陸町	15,488	7,639	7,849	97.3	163.74	94.6	▲ 2,199	▲ 12.43	▲ 884
仙 南 圏	183,374	90,270	93,104	97.0	1,551.44	118.2	▲ 958	▲ 0.52	▲ 1,163
仙台都市圏	1,465,688	712,934	752,754	94.7	1,648.51	889.1	832	0.06	▲ 2,685
大 崎 圏	212,322	103,328	108,994	94.8	1,523.95	139.3	▲ 406	▲ 0.19	▲ 1,246
栗 原 圏	75,760	36,653	39,107	93.7	804.93	94.1	▲ 865	▲ 1.13	▲ 694
登 米 圏	85,650	41,555	44,095	94.2	536.38	159.7	▲ 136	▲ 0.16	▲ 678
石 巻 圏	202,081	98,167	103,914	94.5	723.44	279.3	▲ 14,187	▲ 6.56	▲ 6,758
気仙沼・本吉圏	85,658	41,597	44,061	94.4	497.12	172.3	▲ 6,397	▲ 6.95	▲ 2,684

(注1) 面積は国土地理院調査による平成23年10月1日現在のものによる。*印は境界未確定となっている市区町村の面積を総務省が推定し、

人口増減数, 自然増減数及び社会増減数

(単位:人)

増減率 (%)	出生 者数	出生率			死亡 者数	死亡率			社会 増減数	増減率 (%)	平成22年 12月末現在 住民基本台帳 人口
		男	女	(‰)		男	女	(‰)			
▲ 0.68	18,139	9,246	8,893	7.85	34,047	17,007	17,040	14.74	▲ 6,209	▲ 0.27	2,332,650
▲ 0.60	15,125	7,683	7,442	8.02	26,624	13,341	13,283	14.11	▲ 3,961	▲ 0.21	1,902,046
▲ 1.02	3,014	1,563	1,451	7.11	7,423	3,666	3,757	17.51	▲ 2,248	▲ 0.52	430,604
0.00	8,867	4,510	4,357	8.67	8,839	4,684	4,155	8.64	6,540	0.64	1,016,096
▲ 0.07	2,155	1,086	1,069	7.73	2,357	1,195	1,162	8.46	4,654	1.70	274,238
0.14	1,987	1,031	956	10.86	1,735	923	812	9.48	▲ 1,594	▲ 0.86	184,333
▲ 0.22	1,125	574	551	8.82	1,409	760	649	11.05	▲ 376	▲ 0.29	128,213
0.00	1,880	942	938	8.53	1,890	1,004	886	8.57	2,537	1.16	217,914
0.13	1,720	877	843	8.08	1,448	802	646	6.80	1,319	0.62	211,398
▲ 2.89	994	514	480	6.50	5,705	2,648	3,057	37.31	▲ 5,428	▲ 3.33	163,053
▲ 0.67	327	159	168	5.75	710	386	324	12.48	▲ 210	▲ 0.37	57,469
▲ 2.42	409	218	191	5.83	2,209	1,110	1,099	31.48	▲ 2,398	▲ 3.22	74,368
▲ 0.84	236	124	112	6.32	555	300	255	14.87	▲ 144	▲ 0.38	37,799
▲ 1.17	651	325	326	9.07	1,504	708	796	20.96	▲ 509	▲ 0.70	73,134
▲ 0.69	216	112	104	6.82	434	221	213	13.71	152	0.48	31,731
▲ 0.01	602	312	290	9.80	606	332	274	9.87	▲ 1,458	▲ 2.32	62,870
▲ 0.27	380	197	183	8.69	498	265	233	11.39	▲ 325	▲ 0.74	44,153
▲ 0.79	584	280	304	6.82	1,262	623	639	14.73	542	0.63	85,786
▲ 0.91	455	230	225	6.01	1,149	563	586	15.17	▲ 171	▲ 0.22	76,625
▲ 2.68	324	154	170	7.96	1,481	661	820	36.37	▲ 1,277	▲ 2.96	43,156
▲ 0.44	1,080	548	532	7.94	1,672	840	832	12.30	725	0.53	135,806
▲ 0.75	87	43	44	5.90	198	95	103	13.42	▲ 28	▲ 0.19	14,891
▲ 0.59	82	41	41	6.27	160	74	86	12.24	▲ 12	▲ 0.09	13,161
▲ 1.91	5	2	3	2.97	38	21	17	22.61	▲ 16	▲ 0.92	1,730
▲ 0.40	618	328	290	7.35	954	489	465	11.35	336	0.40	84,078
▲ 0.25	183	102	81	7.74	241	127	114	10.20	266	1.14	23,423
▲ 0.45	90	49	41	7.49	145	74	71	12.06	▲ 68	▲ 0.56	12,145
▲ 0.27	293	152	141	7.60	398	197	201	10.33	198	0.52	38,437
▲ 1.17	52	25	27	5.26	170	91	79	17.18	▲ 60	▲ 0.60	10,073
▲ 1.13	66	40	26	4.25	245	127	118	15.76	▲ 111	▲ 0.70	15,833
▲ 1.13	66	40	26	4.25	245	127	118	15.76	▲ 111	▲ 0.70	15,833
▲ 2.34	303	160	143	6.22	1,530	722	808	31.40	▲ 2,397	▲ 4.58	52,353
▲ 1.21	234	125	109	6.83	665	306	359	19.40	▲ 913	▲ 2.56	35,618
▲ 4.76	69	35	34	4.77	865	416	449	59.84	▲ 1,484	▲ 8.87	16,735
▲ 0.39	493	244	249	6.95	773	408	365	10.90	170	0.24	71,027
▲ 1.00	84	44	40	5.48	238	131	107	15.53	81	0.53	15,396
▲ 1.03	99	48	51	4.89	314	166	148	15.50	▲ 421	▲ 2.01	20,897
0.26	310	152	158	8.77	221	111	110	6.25	510	1.47	34,734
0.17	833	426	407	9.30	681	378	303	7.60	1,706	1.94	87,754
0.18	282	148	134	10.80	237	129	108	9.08	754	2.98	25,316
▲ 0.76	65	36	29	7.29	134	70	64	15.03	▲ 62	▲ 0.69	9,048
0.49	451	226	225	9.20	217	126	91	4.43	875	1.83	47,924
▲ 1.06	35	16	19	6.31	93	53	40	16.77	139	2.54	5,466
▲ 0.83	229	118	111	6.85	509	286	223	15.23	49	0.15	33,645
▲ 0.72	52	25	27	6.96	106	66	40	14.18	2	0.03	7,526
▲ 0.87	177	93	84	6.82	403	220	183	15.54	47	0.18	26,119
▲ 0.86	254	137	117	5.91	628	321	307	14.62	66	0.15	43,277
▲ 0.83	103	52	51	5.82	250	128	122	14.13	89	0.50	17,748
▲ 0.89	151	85	66	5.97	378	193	185	14.95	▲ 23	▲ 0.09	25,529
▲ 8.85	51	27	24	6.04	941	396	545	111.43	▲ 724	▲ 7.20	10,059
▲ 8.85	51	27	24	6.04	941	396	545	111.43	▲ 724	▲ 7.20	10,059
▲ 5.00	80	40	40	5.17	964	444	520	62.24	▲ 1,315	▲ 7.43	17,687
▲ 5.00	80	40	40	5.17	964	444	520	62.24	▲ 1,315	▲ 7.43	17,687
▲ 0.63	1,223	647	576	6.67	2,386	1,232	1,154	13.01	205	0.11	184,332
▲ 0.18	12,456	6,333	6,123	8.50	15,141	7,883	7,258	10.33	3,517	0.24	1,464,856
▲ 0.59	1,563	803	760	7.36	2,809	1,447	1,362	13.23	840	0.39	212,728
▲ 0.91	455	230	225	6.01	1,149	563	586	15.17	▲ 171	▲ 0.22	76,625
▲ 0.79	584	280	304	6.82	1,262	623	639	14.73	542	0.63	85,786
▲ 3.12	1,369	695	674	6.77	8,127	3,705	4,422	40.22	▲ 7,429	▲ 3.44	216,268
▲ 2.92	489	258	231	5.71	3,173	1,554	1,619	37.04	▲ 3,713	▲ 4.03	92,055

たもので, 各合計はその合算である。

第3表 市区町村別月別

区分 市区町村	1月				2月				3月			
	人口			世帯数	人口			世帯数	人口			世帯数
	総数	男	女		総数	男	女		総数	男	女	
県計	2,331,970	1,134,054	1,197,916	915,196	2,331,251	1,133,675	1,197,576	915,193	2,318,956	1,127,216	1,191,740	912,225
市計	1,901,509	922,585	978,924	771,121	1,900,883	922,243	978,640	771,098	1,891,258	917,033	974,225	768,529
町村計	430,461	211,469	218,992	144,075	430,368	211,432	218,936	144,095	427,698	210,183	217,515	143,696
仙台市	1,016,190	491,685	524,505	456,002	1,016,049	491,594	524,455	455,958	1,011,592	488,978	522,614	454,376
青葉区	274,364	131,002	143,362	133,857	274,403	130,997	143,406	133,868	272,886	130,058	142,828	133,002
宮城野区	184,365	90,145	94,220	84,704	184,347	90,117	94,230	84,667	183,397	89,595	93,802	84,453
若林区	128,117	62,442	65,675	57,981	128,117	62,447	65,670	58,012	127,554	62,134	65,420	57,873
太白区	217,900	105,794	112,106	93,834	217,777	105,730	112,047	93,802	217,056	105,237	111,819	93,548
泉区	211,444	102,302	109,142	85,626	211,405	102,303	109,102	85,609	210,699	101,954	108,745	85,500
石巻市	162,896	78,585	84,311	60,905	162,822	78,534	84,288	60,928	161,636	78,005	83,631	60,711
塩竈市	57,413	27,532	29,881	22,177	57,337	27,492	29,845	22,165	57,266	27,439	29,827	22,172
気仙沼市	74,303	35,974	38,329	26,620	74,247	35,950	38,297	26,601	73,363	35,546	37,817	26,417
白石市	37,752	18,478	19,274	13,926	37,732	18,469	19,263	13,917	37,596	18,391	19,205	13,903
名取市	73,193	35,846	37,347	26,435	73,229	35,845	37,384	26,433	72,350	35,400	36,950	26,239
角田市	31,711	15,630	16,081	10,846	31,684	15,630	16,054	10,851	31,690	15,616	16,074	10,866
多賀城市	62,815	31,412	31,403	24,739	62,780	31,374	31,406	24,733	62,289	31,076	31,213	24,540
岩沼市	44,125	21,722	22,403	15,987	44,128	21,729	22,399	16,003	43,903	21,602	22,301	15,987
登米市	85,725	41,582	44,143	26,441	85,670	41,563	44,107	26,438	85,611	41,518	44,093	26,438
栗原市	76,490	36,952	39,538	24,614	76,414	36,928	39,486	24,612	76,202	36,835	39,367	24,581
東松島市	43,153	21,115	22,038	15,075	43,142	21,099	22,043	15,080	42,277	20,706	21,571	14,904
大崎市	135,743	66,072	69,671	47,354	135,649	66,036	69,613	47,379	135,483	65,921	69,562	47,395
刈田郡	14,880	7,282	7,598	4,934	14,870	7,274	7,596	4,939	14,831	7,248	7,583	4,930
蔵王町	13,154	6,439	6,715	4,227	13,146	6,432	6,714	4,233	13,121	6,413	6,708	4,229
七ヶ宿町	1,726	843	883	707	1,724	842	882	706	1,710	835	875	701
柴田郡	84,039	41,535	42,504	30,437	83,951	41,491	42,460	30,402	83,762	41,380	42,382	30,330
大河原町	23,430	11,452	11,978	8,820	23,415	11,447	11,968	8,825	23,362	11,419	11,943	8,824
村田町	12,124	6,004	6,120	3,837	12,110	5,997	6,113	3,839	12,090	5,994	6,096	3,838
柴田町	38,417	19,113	19,304	14,505	38,370	19,092	19,278	14,467	38,264	19,018	19,246	14,404
川崎町	10,068	4,966	5,102	3,275	10,056	4,955	5,101	3,271	10,046	4,949	5,097	3,264
伊具郡	15,806	7,819	7,987	5,049	15,781	7,811	7,970	5,053	15,729	7,789	7,940	5,048
丸森町	15,806	7,819	7,987	5,049	15,781	7,811	7,970	5,053	15,729	7,789	7,940	5,048
亘理郡	52,314	25,489	26,825	17,009	52,280	25,467	26,813	17,003	51,157	24,924	26,233	16,815
亘理町	35,597	17,365	18,232	11,441	35,585	17,357	18,228	11,442	35,211	17,183	18,028	11,418
山元町	16,717	8,124	8,593	5,568	16,695	8,110	8,585	5,561	15,946	7,741	8,205	5,397
宮城郡	71,062	34,878	36,184	23,587	71,075	34,889	36,186	23,596	70,874	34,787	36,087	23,583
松島町	15,378	7,435	7,943	5,493	15,377	7,434	7,943	5,492	15,340	7,415	7,925	5,487
七ヶ浜町	20,877	10,351	10,526	6,568	20,855	10,350	10,505	6,568	20,675	10,264	10,411	6,537
利府町	34,807	17,092	17,715	11,526	34,843	17,105	17,738	11,536	34,859	17,108	17,751	11,559
黒川郡	87,833	43,588	44,245	29,613	87,966	43,650	44,316	29,662	88,004	43,688	44,316	29,729
大和町	25,354	12,811	12,543	9,111	25,402	12,840	12,562	9,137	25,441	12,866	12,575	9,167
大郷町	9,029	4,420	4,609	2,625	9,019	4,412	4,607	2,621	8,989	4,401	4,588	2,618
富谷町	47,981	23,622	24,359	16,262	48,081	23,667	24,414	16,289	48,100	23,687	24,413	16,328
大衡村	5,469	2,735	2,734	1,615	5,464	2,731	2,733	1,615	5,474	2,734	2,740	1,616
加美郡	33,597	16,378	17,219	9,919	33,586	16,372	17,214	9,915	33,518	16,335	17,183	9,910
色麻町	7,500	3,634	3,866	1,954	7,503	3,635	3,868	1,953	7,497	3,628	3,869	1,954
加美町	26,097	12,744	13,353	7,965	26,083	12,737	13,346	7,962	26,021	12,707	13,314	7,956
遠田郡	43,209	20,961	22,248	14,304	43,177	20,960	22,217	14,311	43,062	20,903	22,159	14,306
涌谷町	17,723	8,648	9,075	5,841	17,706	8,652	9,054	5,846	17,683	8,636	9,047	5,852
美里町	25,486	12,313	13,173	8,463	25,471	12,308	13,163	8,465	25,379	12,267	13,112	8,454
牡鹿郡	10,045	4,876	5,169	3,860	10,016	4,863	5,153	3,852	9,698	4,735	4,963	3,794
女川町	10,045	4,876	5,169	3,860	10,016	4,863	5,153	3,852	9,698	4,735	4,963	3,794
本吉郡	17,676	8,663	9,013	5,363	17,666	8,655	9,011	5,362	17,063	8,394	8,669	5,251
南三陸町	17,676	8,663	9,013	5,363	17,666	8,655	9,011	5,362	17,063	8,394	8,669	5,251
仙南圏	184,188	90,744	93,444	65,192	184,018	90,675	93,343	65,162	183,608	90,424	93,184	65,077
仙台都市圏	1,464,945	712,152	752,793	615,549	1,464,844	712,040	752,804	615,553	1,457,435	707,894	749,541	613,441
大崎圏	212,549	103,411	109,138	71,577	212,412	103,368	109,044	71,605	212,063	103,159	108,904	71,611
栗原圏	76,490	36,952	39,538	24,614	76,414	36,928	39,486	24,612	76,202	36,835	39,367	24,581
登米圏	85,725	41,582	44,143	26,441	85,670	41,563	44,107	26,438	85,611	41,518	44,093	26,438
石巻圏	216,094	104,576	111,518	79,840	215,980	104,496	111,484	79,860	213,611	103,446	110,165	79,409
気仙沼・本吉圏	91,979	44,637	47,342	31,983	91,913	44,605	47,308	31,963	90,426	43,940	46,486	31,668

人口及び世帯数(平成23年)

4月				5月				6月			
人口			世帯数	人口			世帯数	人口			世帯数
総数	男	女		総数	男	女		総数	男	女	
2,310,662	1,123,031	1,187,631	911,335	2,310,082	1,122,989	1,187,093	912,769	2,308,734	1,122,488	1,186,246	913,058
1,884,661	913,630	971,031	767,721	1,884,298	913,656	970,642	768,909	1,883,454	913,372	970,082	769,171
426,001	209,401	216,600	143,614	425,784	209,333	216,451	143,860	425,280	209,116	216,164	143,887
1,011,977	489,070	522,907	455,282	1,014,398	490,369	524,029	457,074	1,015,497	490,973	524,524	457,816
273,752	130,495	143,257	133,731	275,198	131,293	143,905	134,756	275,762	131,591	144,171	135,086
182,982	89,373	93,609	84,352	182,793	89,290	93,503	84,300	182,606	89,239	93,367	84,223
127,199	61,878	65,321	57,816	127,127	61,852	65,275	57,865	127,152	61,856	65,296	57,936
217,426	105,440	111,986	93,809	218,128	105,780	112,348	94,206	218,694	106,078	112,616	94,527
210,618	101,884	108,734	85,574	211,152	102,154	108,998	85,947	211,283	102,209	109,074	86,044
157,801	76,163	81,638	59,481	156,183	75,424	80,759	58,906	155,216	74,988	80,228	58,576
57,267	27,426	29,841	22,188	57,217	27,387	29,830	22,179	57,173	27,364	29,809	22,174
72,114	34,910	37,204	26,033	71,532	34,624	36,908	25,872	71,058	34,397	36,661	25,734
37,540	18,346	19,194	13,922	37,523	18,344	19,179	13,932	37,472	18,311	19,161	13,939
71,851	35,205	36,646	26,167	71,747	35,163	36,584	26,133	71,572	35,092	36,480	26,077
31,787	15,650	16,137	10,918	31,779	15,648	16,131	10,948	31,753	15,638	16,115	10,939
61,693	30,778	30,915	24,299	61,418	30,638	30,780	24,180	61,329	30,585	30,744	24,103
43,773	21,509	22,264	16,002	43,709	21,465	22,244	16,023	43,704	21,471	22,233	16,045
85,790	41,603	44,187	26,606	85,830	41,613	44,217	26,683	85,857	41,633	44,224	26,709
76,109	36,787	39,322	24,607	76,060	36,772	39,288	24,631	75,997	36,736	39,261	24,627
41,415	20,250	21,165	14,673	41,150	20,140	21,010	14,615	40,994	20,069	20,925	14,618
135,544	65,933	69,611	47,543	135,752	66,069	69,683	47,733	135,832	66,115	69,717	47,814
14,808	7,239	7,569	4,933	14,834	7,260	7,574	4,961	14,840	7,269	7,571	4,972
13,098	6,402	6,696	4,229	13,112	6,411	6,701	4,244	13,124	6,421	6,703	4,258
1,710	837	873	704	1,722	849	873	717	1,716	848	868	714
83,983	41,536	42,447	30,567	84,080	41,591	42,489	30,692	84,156	41,628	42,528	30,766
23,468	11,482	11,986	8,883	23,542	11,515	12,027	8,922	23,559	11,513	12,046	8,939
12,071	5,981	6,090	3,842	12,041	5,964	6,077	3,844	12,049	5,972	6,077	3,853
38,429	19,132	19,297	14,576	38,504	19,178	19,326	14,662	38,564	19,208	19,356	14,710
10,015	4,941	5,074	3,266	9,993	4,934	5,059	3,264	9,984	4,935	5,049	3,264
15,675	7,748	7,927	5,045	15,656	7,744	7,912	5,049	15,647	7,742	7,905	5,053
15,675	7,748	7,927	5,045	15,656	7,744	7,912	5,049	15,647	7,742	7,905	5,053
50,101	24,435	25,666	16,544	49,711	24,246	25,465	16,440	49,434	24,123	25,311	16,387
34,832	17,000	17,832	11,343	34,693	16,927	17,766	11,336	34,569	16,870	17,699	11,347
15,269	7,435	7,834	5,201	15,018	7,319	7,699	5,104	14,865	7,253	7,612	5,040
70,993	34,858	36,135	23,654	70,981	34,840	36,141	23,683	71,006	34,831	36,175	23,695
15,411	7,463	7,948	5,495	15,393	7,440	7,953	5,497	15,400	7,440	7,960	5,503
20,608	10,231	10,377	6,516	20,489	10,177	10,312	6,494	20,442	10,140	10,302	6,468
34,974	17,164	17,810	11,643	35,099	17,223	17,876	11,692	35,164	17,251	17,913	11,724
88,124	43,719	44,405	29,836	88,556	43,970	44,586	30,059	88,676	44,032	44,644	30,132
25,459	12,854	12,605	9,196	25,639	12,970	12,669	9,305	25,684	12,999	12,685	9,336
8,985	4,393	4,592	2,625	8,986	4,391	4,595	2,629	8,974	4,386	4,588	2,628
48,188	23,720	24,468	16,382	48,416	23,839	24,577	16,476	48,490	23,877	24,613	16,514
5,492	2,752	2,740	1,633	5,515	2,770	2,745	1,649	5,528	2,770	2,758	1,654
33,522	16,326	17,196	9,936	33,508	16,319	17,189	9,946	33,506	16,323	17,183	9,956
7,513	3,631	3,882	1,960	7,508	3,625	3,883	1,960	7,501	3,626	3,875	1,958
26,009	12,695	13,314	7,976	26,000	12,694	13,306	7,986	26,005	12,697	13,308	7,998
43,142	20,939	22,203	14,355	43,149	20,934	22,215	14,377	43,172	20,951	22,221	14,406
17,704	8,639	9,065	5,869	17,734	8,647	9,087	5,885	17,761	8,661	9,100	5,897
25,438	12,300	13,138	8,486	25,415	12,287	13,128	8,492	25,411	12,290	13,121	8,509
9,364	4,589	4,775	3,693	9,220	4,523	4,697	3,656	8,929	4,396	4,533	3,572
9,364	4,589	4,775	3,693	9,220	4,523	4,697	3,656	8,929	4,396	4,533	3,572
16,289	8,012	8,277	5,051	16,089	7,906	8,183	4,997	15,914	7,821	8,093	4,948
16,289	8,012	8,277	5,051	16,089	7,906	8,183	4,997	15,914	7,821	8,093	4,948
183,793	90,519	93,274	65,385	183,872	90,587	93,285	65,582	183,868	90,588	93,280	65,669
1,455,779	707,000	748,779	613,972	1,457,737	708,078	749,659	615,771	1,458,391	708,471	749,920	616,429
212,208	103,198	109,010	71,834	212,409	103,322	109,087	72,056	212,510	103,389	109,121	72,176
76,109	36,787	39,322	24,607	76,060	36,772	39,288	24,631	75,997	36,736	39,261	24,627
85,790	41,603	44,187	26,606	85,830	41,613	44,217	26,683	85,857	41,633	44,224	26,709
208,580	101,002	107,578	77,847	206,553	100,087	106,466	77,177	205,139	99,453	105,686	76,766
88,403	42,922	45,481	31,084	87,621	42,530	45,091	30,869	86,972	42,218	44,754	30,682

第3表 市区町村別月別

区分 市区町村	7月				8月				9月			
	総数	人口		世帯数	総数	人口		世帯数	総数	人口		世帯数
		男	女			男	女			男	女	
県計	2,308,274	1,122,623	1,185,651	913,775	2,309,677	1,123,523	1,186,154	915,016	2,309,486	1,123,562	1,185,924	915,752
市計	1,883,498	913,790	969,708	769,924	1,884,871	914,640	970,231	771,095	1,884,923	914,789	970,134	771,793
町村計	424,776	208,833	215,943	143,851	424,806	208,883	215,923	143,921	424,563	208,773	215,790	143,959
仙台市	1,016,858	491,868	524,990	458,778	1,019,002	492,994	526,008	459,959	1,019,622	493,425	526,197	460,584
青葉区	276,274	131,872	144,402	135,473	277,070	132,316	144,754	135,960	277,394	132,540	144,854	136,217
宮城野区	182,487	89,247	93,240	84,188	182,714	89,382	93,332	84,343	182,689	89,344	93,345	84,352
若林区	127,275	61,945	65,330	58,062	127,423	62,032	65,391	58,174	127,293	61,998	65,295	58,136
太白区	219,164	106,345	112,819	94,776	219,572	106,529	113,043	94,937	219,860	106,660	113,200	95,172
泉区	211,658	102,459	109,199	86,279	212,223	102,735	109,488	86,545	212,386	102,883	109,503	86,707
石巻市	154,306	74,634	79,672	58,295	153,811	74,431	79,380	58,201	153,452	74,254	79,198	58,142
塩竈市	57,133	27,356	29,777	22,172	57,095	27,326	29,769	22,185	57,036	27,294	29,742	22,180
気仙沼市	70,757	34,257	36,500	25,649	70,561	34,151	36,410	25,607	70,450	34,091	36,359	25,607
白石市	37,464	18,305	19,159	13,943	37,438	18,294	19,144	13,930	37,425	18,287	19,138	13,933
名取市	71,497	35,068	36,429	26,056	71,581	35,117	36,464	26,089	71,560	35,078	36,482	26,072
角田市	31,775	15,651	16,124	10,953	31,746	15,634	16,112	10,942	31,713	15,614	16,099	10,927
多賀城市	61,330	30,609	30,721	24,115	61,317	30,632	30,685	24,132	61,347	30,651	30,696	24,188
岩沼市	43,736	21,490	22,246	16,063	43,771	21,512	22,259	16,078	43,774	21,512	22,262	16,087
登米市	85,841	41,633	44,208	26,725	85,802	41,617	44,185	26,715	85,795	41,610	44,185	26,739
栗原市	75,996	36,749	39,247	24,642	75,946	36,727	39,219	24,652	75,924	36,741	39,183	24,658
東松島市	40,863	20,013	20,850	14,612	40,752	19,963	20,789	14,604	40,762	19,981	20,781	14,651
大崎市	135,942	66,157	69,785	47,921	136,049	66,242	69,807	48,001	136,063	66,251	69,812	48,025
刈田郡	14,829	7,268	7,561	4,974	14,808	7,257	7,551	4,977	14,799	7,248	7,551	4,984
蔵王町	13,118	6,423	6,695	4,264	13,099	6,413	6,686	4,268	13,096	6,407	6,689	4,274
七ヶ宿町	1,711	845	866	710	1,709	844	865	709	1,703	841	862	710
柴田郡	84,093	41,538	42,555	30,709	84,141	41,583	42,558	30,749	84,114	41,564	42,550	30,757
大河原町	23,579	11,524	12,055	8,941	23,617	11,550	12,067	8,964	23,615	11,543	12,072	8,975
村田町	12,038	5,965	6,073	3,854	12,043	5,973	6,070	3,851	12,043	5,973	6,070	3,854
柴田町	38,515	19,126	19,389	14,653	38,521	19,140	19,381	14,665	38,527	19,145	19,382	14,666
川崎町	9,961	4,923	5,038	3,261	9,960	4,920	5,040	3,269	9,929	4,903	5,026	3,262
伊具郡	15,632	7,731	7,901	5,052	15,611	7,716	7,895	5,045	15,608	7,706	7,902	5,044
丸森町	15,632	7,731	7,901	5,052	15,611	7,716	7,895	5,045	15,608	7,706	7,902	5,044
亘理郡	49,274	24,049	25,225	16,340	49,149	23,993	25,156	16,300	49,000	23,923	25,077	16,266
亘理町	34,499	16,834	17,665	11,326	34,436	16,804	17,632	11,306	34,371	16,775	17,596	11,298
山元町	14,775	7,215	7,560	5,014	14,713	7,189	7,524	4,994	14,629	7,148	7,481	4,968
宮城郡	70,967	34,818	36,149	23,744	70,983	34,814	36,169	23,729	71,030	34,869	36,161	23,765
松島町	15,389	7,440	7,949	5,540	15,371	7,436	7,935	5,496	15,365	7,431	7,934	5,489
七ヶ浜町	20,377	10,098	10,279	6,458	20,368	10,098	10,270	6,467	20,338	10,088	10,250	6,460
利府町	35,201	17,280	17,921	11,746	35,244	17,280	17,964	11,766	35,327	17,350	17,977	11,816
黒川郡	88,874	44,126	44,748	30,235	89,154	44,272	44,882	30,358	89,203	44,292	44,911	30,374
大和町	25,743	13,024	12,719	9,361	25,820	13,059	12,761	9,389	25,873	13,083	12,790	9,409
大郷町	8,977	4,389	4,588	2,632	8,973	4,387	4,586	2,636	8,955	4,378	4,577	2,638
富谷町	48,630	23,946	24,684	16,587	48,835	24,063	24,772	16,677	48,841	24,065	24,776	16,668
大衡村	5,524	2,767	2,757	1,655	5,526	2,763	2,763	1,656	5,534	2,766	2,768	1,659
加美郡	33,485	16,308	17,177	9,966	33,479	16,305	17,174	9,967	33,487	16,307	17,180	9,977
色麻町	7,488	3,618	3,870	1,962	7,498	3,622	3,876	1,965	7,487	3,617	3,870	1,965
加美町	25,997	12,690	13,307	8,004	25,981	12,683	13,298	8,002	26,000	12,690	13,310	8,012
遠田郡	43,182	20,964	22,218	14,420	43,157	20,951	22,206	14,410	43,114	20,927	22,187	14,423
涌谷町	17,752	8,660	9,092	5,898	17,757	8,658	9,099	5,897	17,742	8,654	9,088	5,902
美里町	25,430	12,304	13,126	8,522	25,400	12,293	13,107	8,513	25,372	12,273	13,099	8,521
牡鹿郡	8,737	4,305	4,432	3,506	8,675	4,281	4,394	3,480	8,607	4,251	4,356	3,463
女川町	8,737	4,305	4,432	3,506	8,675	4,281	4,394	3,480	8,607	4,251	4,356	3,463
本吉郡	15,703	7,726	7,977	4,905	15,649	7,711	7,938	4,906	15,601	7,686	7,915	4,906
南三陸町	15,703	7,726	7,977	4,905	15,649	7,711	7,938	4,906	15,601	7,686	7,915	4,906
仙南圏	183,793	90,493	93,300	65,631	183,744	90,484	93,260	65,643	183,659	90,419	93,240	65,645
仙台都市圏	1,459,669	709,384	750,285	617,503	1,462,052	710,660	751,392	618,830	1,462,572	711,044	751,528	619,516
大崎圏	212,609	103,429	109,180	72,307	212,685	103,498	109,187	72,378	212,664	103,485	109,179	72,425
栗原圏	75,996	36,749	39,247	24,642	75,946	36,727	39,219	24,652	75,924	36,741	39,183	24,658
登米圏	85,841	41,633	44,208	26,725	85,802	41,617	44,185	26,715	85,795	41,610	44,185	26,739
石巻圏	203,906	98,952	104,954	76,413	203,238	98,675	104,563	76,285	202,821	98,486	104,335	76,256
気仙沼・本吉圏	86,460	41,983	44,477	30,554	86,210	41,862	44,348	30,513	86,051	41,777	44,274	30,513

人口及び世帯数(平成23年)

10月				11月				12月			
人口			世帯数	人口			世帯数	人口			世帯数
総数	男	女		総数	男	女		総数	男	女	
2,310,309	1,124,176	1,186,133	916,937	2,310,847	1,124,546	1,186,301	917,715	2,310,533	1,124,504	1,186,029	918,194
1,885,995	915,508	970,487	772,955	1,886,701	915,922	970,779	773,670	1,886,586	915,985	970,601	774,135
424,314	208,668	215,646	143,982	424,146	208,624	215,522	144,045	423,947	208,519	215,428	144,059
1,021,067	494,317	526,750	461,554	1,022,229	494,913	527,316	462,189	1,022,664	495,200	527,464	462,589
277,981	132,886	145,095	136,581	278,485	133,164	145,321	136,828	278,690	133,270	145,420	136,999
182,811	89,455	93,356	84,438	182,944	89,499	93,445	84,442	182,991	89,543	93,448	84,472
127,375	62,064	65,311	58,225	127,480	62,122	65,358	58,322	127,553	62,153	65,400	58,366
220,188	106,824	113,364	95,406	220,359	106,910	113,449	95,518	220,441	106,983	113,458	95,597
212,712	103,088	109,624	86,904	212,961	103,218	109,743	87,079	212,989	103,251	109,738	87,155
153,247	74,152	79,095	58,119	153,046	74,072	78,974	58,129	152,914	74,036	78,878	58,144
57,008	27,285	29,723	22,193	56,935	27,241	29,694	22,182	56,876	27,208	29,668	22,182
70,336	34,031	36,305	25,595	70,257	33,998	36,259	25,583	70,170	33,958	36,212	25,581
37,392	18,268	19,124	13,943	37,355	18,240	19,115	13,938	37,336	18,217	19,119	13,940
71,675	35,143	36,532	26,148	71,730	35,185	36,545	26,178	71,772	35,222	36,550	26,210
31,726	15,624	16,102	10,946	31,708	15,610	16,098	10,939	31,665	15,593	16,072	10,935
61,389	30,681	30,708	24,214	61,435	30,724	30,711	24,256	61,408	30,703	30,705	24,249
43,725	21,486	22,239	16,100	43,704	21,469	22,235	16,108	43,710	21,474	22,236	16,121
85,734	41,576	44,158	26,745	85,715	41,577	44,138	26,740	85,650	41,555	44,095	26,744
75,916	36,739	39,177	24,689	75,858	36,707	39,151	24,704	75,760	36,653	39,107	24,694
40,742	19,972	20,770	14,663	40,711	19,959	20,752	14,669	40,722	19,968	20,754	14,680
136,038	66,234	69,804	48,046	136,018	66,227	69,791	48,055	135,939	66,198	69,741	48,066
14,792	7,250	7,542	4,988	14,783	7,249	7,534	4,988	14,752	7,232	7,520	4,977
13,086	6,407	6,679	4,278	13,076	6,405	6,671	4,278	13,071	6,404	6,667	4,287
1,706	843	863	710	1,707	844	863	710	1,681	828	853	690
84,099	41,548	42,551	30,774	84,107	41,574	42,533	30,810	84,078	41,549	42,529	30,795
23,648	11,561	12,087	8,985	23,632	11,557	12,075	8,982	23,631	11,553	12,078	8,974
12,026	5,964	6,062	3,855	12,024	5,969	6,055	3,869	12,022	5,968	6,054	3,868
38,500	19,123	19,377	14,665	38,533	19,148	19,385	14,689	38,530	19,141	19,389	14,689
9,925	4,900	5,025	3,269	9,918	4,900	5,018	3,270	9,895	4,887	5,008	3,264
15,574	7,693	7,881	5,038	15,557	7,685	7,872	5,042	15,543	7,679	7,864	5,038
15,574	7,693	7,881	5,038	15,557	7,685	7,872	5,042	15,543	7,679	7,864	5,038
48,902	23,890	25,012	16,241	48,834	23,860	24,974	16,220	48,729	23,803	24,926	16,203
34,331	16,764	17,567	11,291	34,314	16,755	17,559	11,284	34,274	16,744	17,530	11,279
14,571	7,126	7,445	4,950	14,520	7,105	7,415	4,936	14,455	7,059	7,396	4,924
71,016	34,864	36,152	23,777	70,965	34,855	36,110	23,780	70,917	34,835	36,082	23,785
15,362	7,425	7,937	5,489	15,338	7,411	7,927	5,489	15,323	7,400	7,923	5,495
20,302	10,074	10,228	6,456	20,281	10,073	10,208	6,460	20,261	10,068	10,193	6,451
35,352	17,365	17,987	11,832	35,346	17,371	17,975	11,831	35,333	17,367	17,966	11,839
89,306	44,341	44,965	30,440	89,458	44,416	45,042	30,506	89,612	44,489	45,123	30,572
25,937	13,120	12,817	9,454	26,034	13,167	12,867	9,486	26,115	13,212	12,903	9,522
8,943	4,374	4,569	2,635	8,934	4,371	4,563	2,638	8,917	4,363	4,554	2,636
48,896	24,082	24,814	16,691	48,962	24,120	24,842	16,722	49,033	24,147	24,886	16,744
5,530	2,765	2,765	1,660	5,528	2,758	2,770	1,660	5,547	2,767	2,780	1,670
33,477	16,305	17,172	9,973	33,428	16,277	17,151	9,959	33,414	16,278	17,136	9,965
7,489	3,619	3,870	1,962	7,479	3,612	3,867	1,964	7,474	3,613	3,861	1,963
25,988	12,686	13,302	8,011	25,949	12,665	13,284	7,995	25,940	12,665	13,275	8,002
43,049	20,891	22,158	14,407	43,000	20,868	22,132	14,412	42,969	20,852	22,117	14,403
17,703	8,628	9,075	5,891	17,687	8,620	9,067	5,890	17,690	8,618	9,072	5,890
25,346	12,263	13,083	8,516	25,313	12,248	13,065	8,522	25,279	12,234	13,045	8,513
8,540	4,214	4,326	3,450	8,496	4,189	4,307	3,439	8,445	4,163	4,282	3,428
8,540	4,214	4,326	3,450	8,496	4,189	4,307	3,439	8,445	4,163	4,282	3,428
15,559	7,672	7,887	4,894	15,518	7,651	7,867	4,889	15,488	7,639	7,849	4,893
15,559	7,672	7,887	4,894	15,518	7,651	7,867	4,889	15,488	7,639	7,849	4,893
183,583	90,383	93,200	65,689	183,510	90,358	93,152	65,717	183,374	90,270	93,104	65,685
1,464,088	712,007	752,081	620,667	1,465,290	712,663	752,627	621,419	1,465,688	712,934	752,754	621,911
212,564	103,430	109,134	72,426	212,446	103,372	109,074	72,426	212,322	103,328	108,994	72,434
75,916	36,739	39,177	24,689	75,858	36,707	39,151	24,704	75,760	36,653	39,107	24,694
85,734	41,576	44,158	26,745	85,715	41,577	44,138	26,740	85,650	41,555	44,095	26,744
202,529	98,338	104,191	76,232	202,253	98,220	104,033	76,237	202,081	98,167	103,914	76,252
85,895	41,703	44,192	30,489	85,775	41,649	44,126	30,472	85,658	41,597	44,061	30,474

第4表 市区町村別世帯数の増減状況及び1世帯当たり人員

(単位:人,世帯,%)

市区町村	区分	平成23年 12月末 世帯数	平成22年 12月末 世帯数	増減数	増減率	1世帯 当たり人員	平成23年 12月末 人口
県計		918,194	915,068	3,126	0.34	2.52	2,310,533
市計		774,135	771,007	3,128	0.41	2.44	1,886,586
町村計		144,059	144,061	▲2	▲0.00	2.94	423,947
仙台市		462,589	455,875	6,714	1.47	2.21	1,022,664
青葉区		136,999	133,839	3,160	2.36	2.03	278,690
宮城野区		84,472	84,671	▲199	▲0.24	2.17	182,991
若林区		58,366	58,012	354	0.61	2.19	127,553
太白区		95,597	93,777	1,820	1.94	2.31	220,441
泉区		87,155	85,576	1,579	1.85	2.44	212,989
石巻市		58,144	60,890	▲2,746	▲4.51	2.63	152,914
塩竈市		22,182	22,179	3	0.01	2.56	56,876
気仙沼市		25,581	26,622	▲1,041	▲3.91	2.74	70,170
白石市		13,940	13,936	4	0.03	2.68	37,336
白根市		26,210	26,418	▲208	▲0.79	2.74	71,772
角田市		10,935	10,845	90	0.83	2.90	31,665
多賀城市		24,249	24,776	▲527	▲2.13	2.53	61,408
岩沼市		16,121	15,979	142	0.89	2.71	43,710
登米市		26,744	26,443	301	1.14	3.20	85,650
栗原市		24,694	24,637	57	0.23	3.07	75,760
東松島市		14,680	15,068	▲388	▲2.57	2.77	40,722
大崎市		48,066	47,339	727	1.54	2.83	135,939
刈田郡		4,977	4,934	43	0.87	2.96	14,752
蔵王町		4,287	4,225	62	1.47	3.05	13,071
七ヶ宿町		690	709	▲19	▲2.68	2.44	1,681
柴田郡		30,795	30,453	342	1.12	2.73	84,078
大河原町		8,974	8,810	164	1.86	2.63	23,631
村田町		3,868	3,844	24	0.62	3.11	12,022
柴田町		14,689	14,519	170	1.17	2.62	38,530
川崎町		3,264	3,280	▲16	▲0.49	3.03	9,895
伊具郡		5,038	5,053	▲15	▲0.30	3.09	15,543
丸森町		5,038	5,053	▲15	▲0.30	3.09	15,543
亘理郡		16,203	17,011	▲808	▲4.75	3.01	48,729
亘理町		11,279	11,437	▲158	▲1.38	3.04	34,274
山元町		4,924	5,574	▲650	▲11.66	2.94	14,455
宮城郡		23,785	23,571	214	0.91	2.98	70,917
松島町		5,495	5,499	▲4	▲0.07	2.79	15,323
七ヶ浜町		6,451	6,569	▲118	▲1.80	3.14	20,261
利府町		11,839	11,503	336	2.92	2.98	35,333
黒川郡		30,572	29,572	1,000	3.38	2.93	89,612
大和町		9,522	9,104	418	4.59	2.74	26,115
大郷町		2,636	2,630	6	0.23	3.38	8,917
大富町		16,744	16,228	516	3.18	2.93	49,033
大衡村		1,670	1,610	60	3.73	3.32	5,547
加美郡		9,965	9,911	54	0.54	3.35	33,414
色麻町		1,963	1,954	9	0.46	3.81	7,474
加美町		8,002	7,957	45	0.57	3.24	25,940
遠田郡		14,403	14,320	83	0.58	2.98	42,969
涌谷町		5,890	5,847	43	0.74	3.00	17,690
美里町		8,513	8,473	40	0.47	2.97	25,279
牡鹿郡		3,428	3,868	▲440	▲11.38	2.46	8,445
女川町		3,428	3,868	▲440	▲11.38	2.46	8,445
本吉郡		4,893	5,368	▲475	▲8.85	3.17	15,488
南三陸町		4,893	5,368	▲475	▲8.85	3.17	15,488
仙南圏		65,685	65,221	464	0.71	2.79	183,374
仙台都市圏		621,911	615,381	6,530	1.06	2.36	1,465,688
大崎圏		72,434	71,570	864	1.21	2.93	212,322
栗原圏		24,694	24,637	57	0.23	3.07	75,760
登米圏		26,744	26,443	301	1.14	3.20	85,650
石巻圏		76,252	79,826	▲3,574	▲4.48	2.65	202,081
気仙沼・本吉圏		30,474	31,990	▲1,516	▲4.74	2.81	85,658

平成23年

—住民基本台帳に基づく人口移動調査年報—

平成24年3月発行

編集・発行 **宮城県震災復興・企画部統計課**

〒980-8570 宮城県仙台市青葉区本町3丁目8番1号

電話(022)211-2455 人口生活班(直通)

ホームページ(みやぎの統計)

アドレス:<http://www.pref.miyagi.jp/toukei/>
