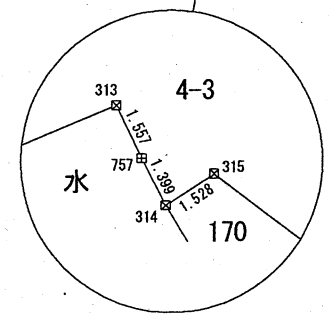
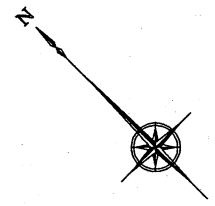
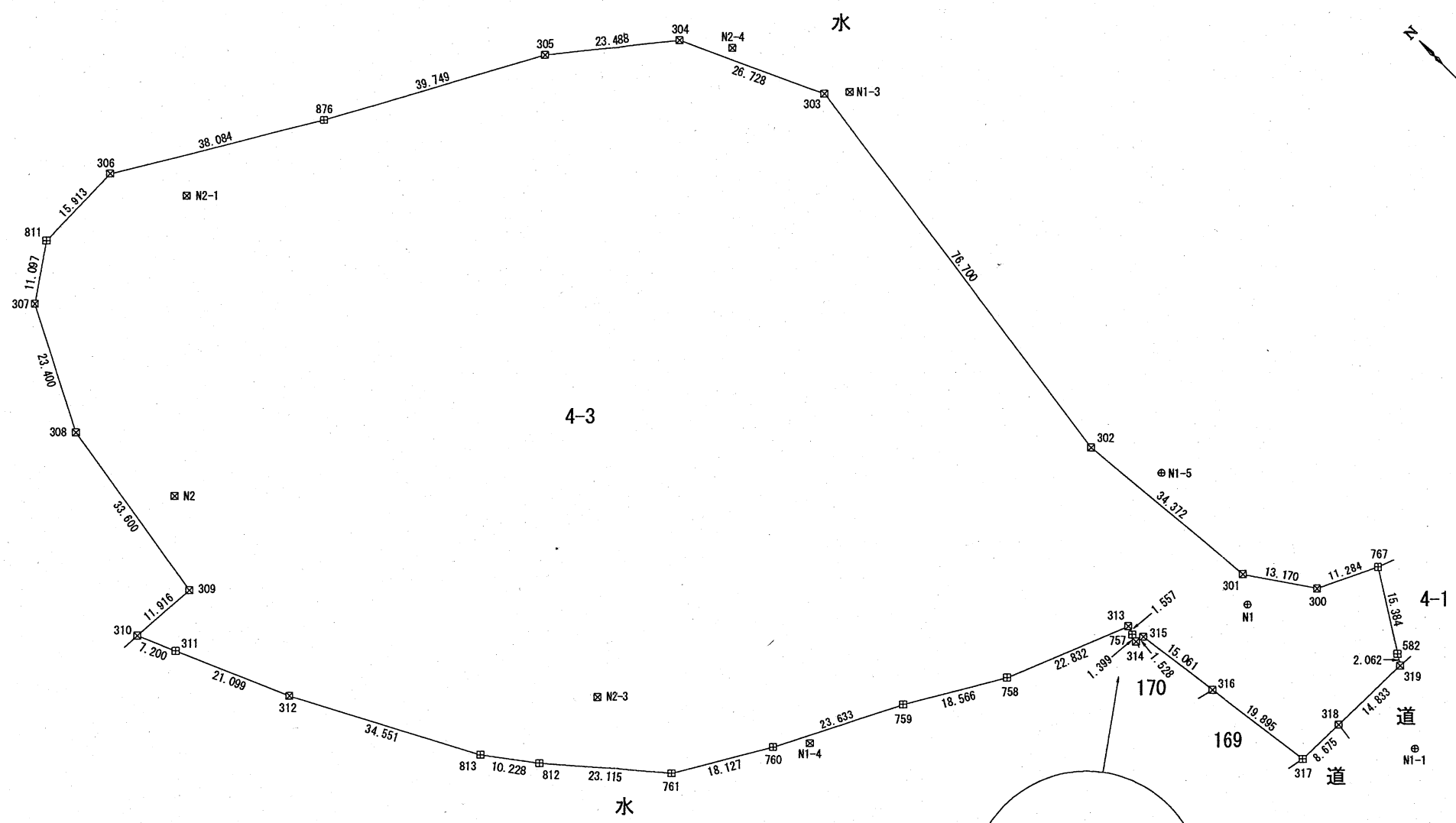


地番 4-3

地積測量図

土地の所在 登米市東和町米谷字根郭



詳細図 S=1:200

地 番 4-3

地 積 測 量 図

土地の所在 登米市東和町米谷字根郭

GNSS測量 (スタティック方式)

基 準 点			基準点の名称及び座標値				
測地系	既知点	座標変換	点 名	X座標値	Y座標値	標 識	備 考
世界測地系・測地成果2011	電子基準点		宮城東和	-139407.141	42124.232		NO 020914
世界測地系・測地成果2011	電子基準点		南 方	-148634.961	28496.180		NO 020916

座 標 リ ス ト		
点 名	X	Y
500:N1	-142742.892	40378.017
501:N2	-142597.926	40260.287
502:N1-1	-142781.138	40380.887
506:N1-3	-142631.330	40391.996
504:N1-4	-142705.988	40307.532
505:N1-5	-142716.152	40383.543
768:N2-1	-142562.607	40298.486
771:N2-3	-142674.164	40287.079
778:N2-4	-142611.597	40383.027

凡 例	
田	コンクリート杭
☒	プラスチック杭
□	金 属 標
⊕	金 属 鈹
○	計 算 点

測量年月日 令和元年12月17日 平面直角座標系 第X系

座 標 求 積 表

地番	NO	標 識	X	Y	辺長	測 線
4-3	767	(-142754.482	40398.659	11.284	300 - 767
	300)	-142749.534	40388.518	13.170	301 - 300
	301	(-142738.628	40381.134	34.372	302 - 301
	302)	-142704.399	40378.005	76.700	303 - 302
	303	(-142628.446	40388.689	26.728	304 - 303
	304)	-142604.224	40377.388	23.488	305 - 304
	305	(-142589.391	40359.176	39.749	876 - 305
	876)	-142570.232	40324.348	38.084	306 - 876
	306	(-142550.552	40291.742	15.913	811 - 306
	811)	-142550.950	40275.834	11.097	307 - 811
	307	(-142557.239	40266.691	23.400	308 - 307
	308)	-142578.038	40255.967	33.600	309 - 308
	309	(-142611.200	40250.564	11.916	310 - 309
	310)	-142610.312	40238.681	7.200	311 - 310
	311	(-142616.930	40241.519	21.099	312 - 311
	312)	-142636.322	40249.833	34.551	813 - 312
	813	(-142666.924	40265.875	10.228	812 - 813
	812)	-142675.136	40271.973	23.115	761 - 812
	761	(-142692.758	40286.933	18.127	760 - 761
	760)	-142701.967	40302.547	23.633	759 - 760
	759	(-142712.620	40323.643	18.566	758 - 759
	758)	-142722.061	40339.631	22.832	313 - 758
	313	(-142730.799	40360.725	1.557	757 - 313
	757)	-142732.268	40360.207	1.399	314 - 757
	314	(-142733.601	40359.779	1.528	315 - 314
	315)	-142733.924	40361.272	15.061	316 - 315
	316	(-142748.859	40363.223	19.895	317 - 316
	317)	-142768.587	40365.800	8.675	318 - 317
	318	(-142768.826	40374.472	14.833	319 - 318
	319)	-142769.206	40389.300	2.062	582 - 319
	582	(-142767.465	40390.407	15.384	767 - 582
			倍面積	36781.738815	m ²	
			面積	18390.8694075	m ²	地積 18390.86 m ²

*公 式 $A = 1/2 \sum (X_2 - X_1) (Y_1 + Y_2)$