

保護者向け

幼児教育に関わるアンケート結果を公開しています！

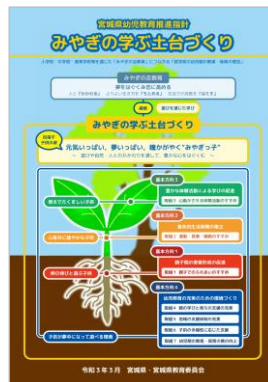
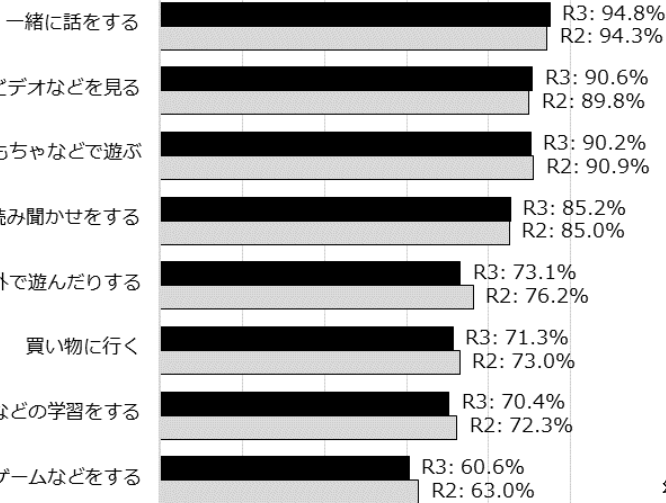
平日、お子さんと触れ合う時間において、お子さんと一緒に何をすることが多いですか？

読み聞かせをする

85.2%



【保護者全体】 0% 20% 40% 60% 80% 100%



<https://www.pref.miyagi.jp/site/youikyoku-portal-site/manabu-dodai.html>

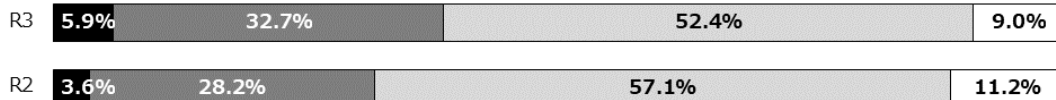


絵本と一緒に楽しみましょう

大人の落ち着いた優しい声と共に絵本に触れることで、子供の気持ちは安定していきます。大人と子供の一对一の関わりである読み聞かせは、絵本の世界を一緒に分かち合ったり、子供が大人の愛情を受け止めたりする経験になります。また、絵本は子供に新たな言葉との出会いをつくり、言葉の感覚や語彙を豊かにするとともに、子供のイメージの世界を広げます。

十分に体を動かすことができるようにしましょう

お父さんは平日や休日に家庭で遊ぶとき、室内、室外のどちらが多いですか？



■ほとんど室外 ■どちらかといえば室外 □どちらかといえば室内 □ほとんど室内

このアンケートは、幼児教育の充実を目指す「宮城県幼児教育推進指針みやぎの学ぶ土台づくり」に関連した内容について、調査対象者の状況を調査し、その結果を、宮城県の幼児教育の更なる充実に役立てていくため、実施したものです。

今年度実施したアンケートでは1,975人の方々に御回答いただきました。御協力いただき、ありがとうございました！

アンケート結果の詳細はポータルサイトで！

<https://www.pref.miyagi.jp/site/youikyoku-portal-site/column4.html>



<https://www.pref.miyagi.jp/site/ruruburu/oyako.html>



担当：宮城県教育庁義務教育課幼児教育推進班  
 TEL：022-211-3615  
 Email：kyoikuy@pref.miyagi.lg.jp  
 幼児教育ポータルサイト

<https://www.pref.miyagi.jp/site/youikyoku-portal-site/>

