

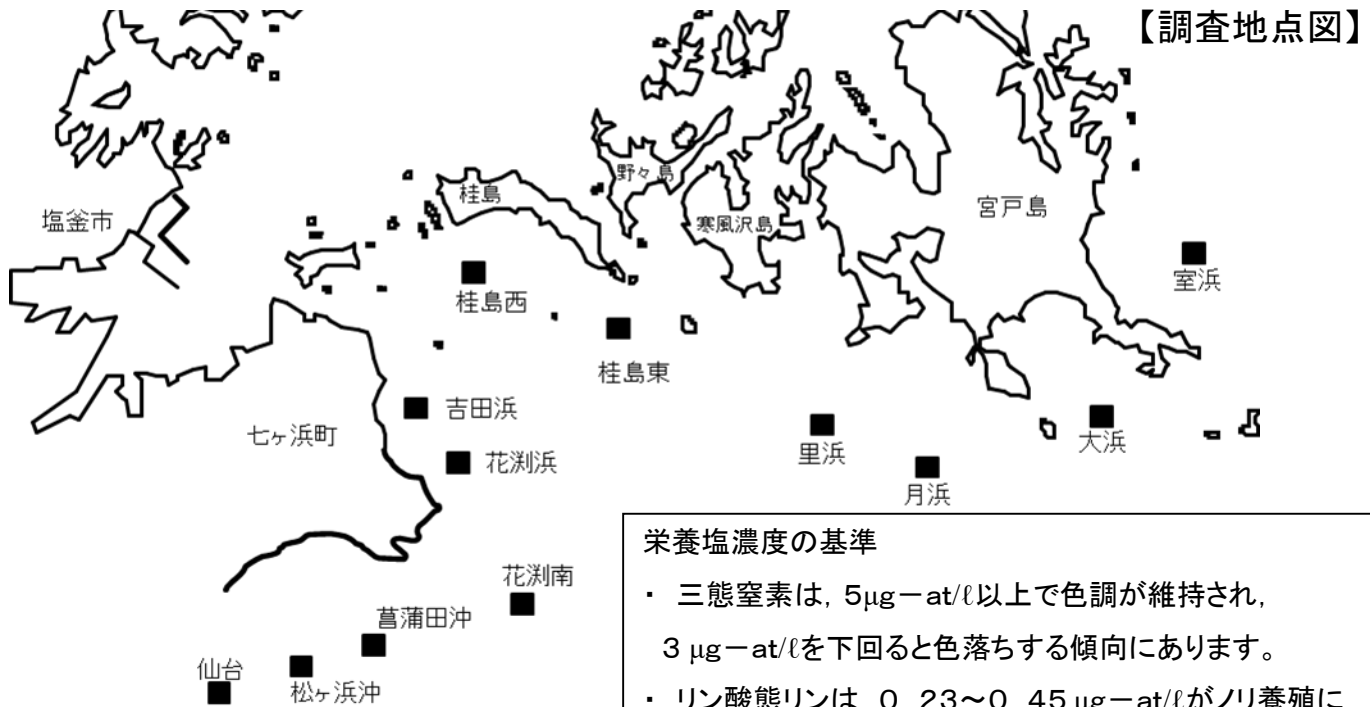
のり養殖通報（第17報）

宮城県のり養殖安定化対策本部

松島湾外洋部のノリ漁場環境調査を12月9日に実施したので、その結果をお知らせします。

1. 調査概要

- ・ 漁場の表面水温は9.6～13.2℃、比重は22.2～24.2でした。
- ・ 三態窒素濃度は、1.6～10.1 $\mu\text{g-at/l}$ でした。リン酸態リン濃度は、0.2～0.4 $\mu\text{g-at/l}$ でした。
- ・ 室浜、大浜、月浜、里浜、桂島東、桂島西、吉田浜、仙台の一部漁場で赤ぐされ病が見られました。
- ・ ノリの葉長は9.8～24.2cm、色調は「やや色落ち」～「普通」でした。
- ・ すべての観測地点で、残留塩素は確認されませんでした。



【水質調査結果】

漁場名	採取月日	水温(℃)	比重(σ^{15})	三態窒素 ($\mu\text{g-at/l}$)	リン酸態リン ($\mu\text{g-at/l}$)
室浜	12月9日	10.4	22.2	4.8	0.3
大浜	12月9日	11.2	23.2	2.4	0.2
月浜	12月9日	11.6	23.2	1.6	0.2
里浜	12月9日	11.4	23.4	2.8	0.3
桂島東	12月9日	10.0	23.4	2.5	0.3
桂島西	12月9日	9.9	23.2	2.1	0.3
吉田浜	12月9日	9.6	23.8	2.1	0.4
花洲浜	12月9日	10.3	23.9	2.0	0.3
花洲南	12月9日	11.3	23.6	2.3	0.3
菅蒲田沖	12月9日	13.2	24.2	3.7	0.3
松ヶ浜沖	12月9日	13.2	24.1	5.9	0.3
仙台	12月9日	12.8	23.9	10.1	0.2
平均値		11.2	23.5	3.5	0.3

2. 注意事項

- ◎赤ぐされ病の発生が確認されている漁場が増加しています。注意して葉体を観察し、早期摘採や活性処理等、適切な管理を行ってください。
- ◎葉体が伸長している網が見られますので、病害予防と品質管理の観点から、早めに摘採してください。

3. 漁場毎のノリの概要

漁場名	葉長 cm	色調	葉体の観察結果	葉体の汚れ	重ね網	備考
室浜	11.4	やや色落ち	赤ぐされ あり	ケイソウ 少ない	単張	
大浜	16.2	やや色落ち	赤ぐされ 多い	ケイソウ あり	単張	
月浜	19.8	やや色落ち	赤ぐされ 非常に多い	ケイソウ あり	単張	
里浜	24.2	やや色落ち	赤ぐされ あり	ケイソウ 少ない	単張	
桂島東	9.8	やや色落ち	赤ぐされ あり	ケイソウ 少ない	単張	
桂島西	11.8	やや色落ち	赤ぐされ あり	ケイソウ 少ない	単張	
吉田浜	14.6	やや色落ち	赤ぐされ あり	ケイソウ 少ない	単張	
花淵南	19.8	やや色落ち	特になし	ケイソウ 多い	単張	
菖蒲田浜	11.2	やや色落ち	特になし	ケイソウ あり	単張	
松ヶ浜	16.6	普通	特になし	ケイソウ 多い	単張	
仙台	12.4	普通	赤ぐされ あり	ケイソウ 多い	単張	

* 色調は、良い、やや良い、普通、やや色落ち、色落ちの5段階で評価

* ない→少ない→あり→多い→非常に多い

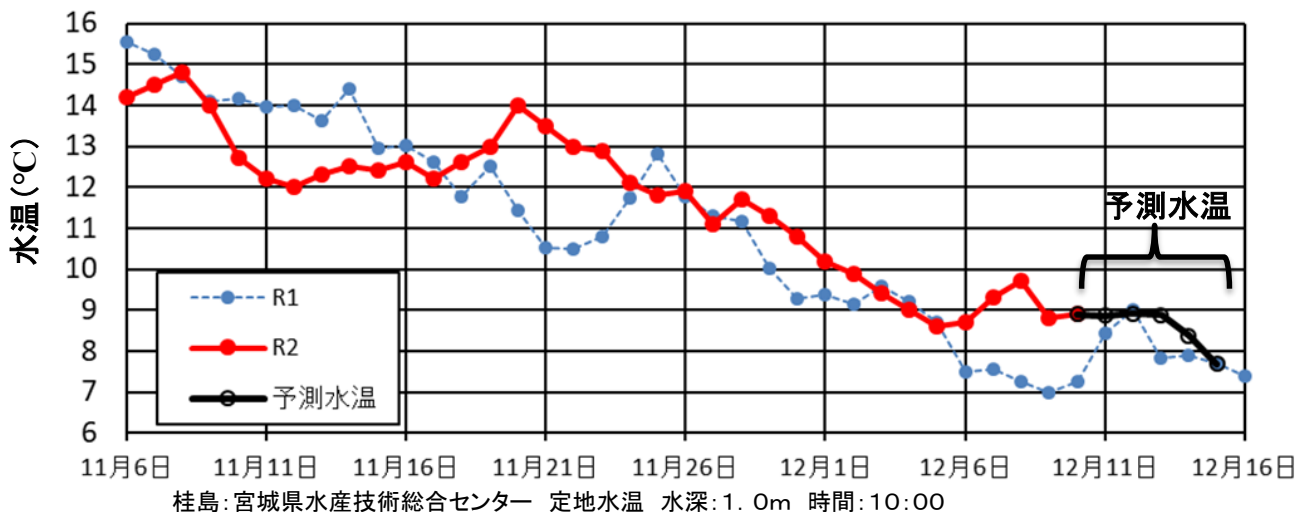
4. 栄養塩情報(のり研幹事採水分)

漁場名	採取月日	水温(°C)	三態窒素 ($\mu\text{g-at}/\text{l}$)	リン酸態リン ($\mu\text{g-at}/\text{l}$)	備考
里浜	12月3日		2.4	0.2	2等級
生草	11月29日		1.6	0.2	
生草	11月30日		2.8	0.3	1等級
生草	12月9日		2.5	0.3	1等級
小竹	12月5日		* サンプルチューブが破損し、分析できなかった。		

* 栄養塩分析用の海水はサンプルチューブの8分目を目処に入れて凍結して下さい。
チューブいっぱい海水を入れて凍結するとチューブが破損し、分析できなくなります。

5. 水温

松島湾(桂島)の水温予測



桂島: 宮城県水産技術総合センター 定地水温 水深: 1.0m 時間: 10:00

協力機関 仙台管区気象台

※ 水温の予測は気象庁提供資料を用いています。予測誤差は1°C程度と見込まれますが、それより大きくなる可能性があります。誤差は日数が先になるほど大きくなります。 **2**

6. 気象

● 週間予報

12月10日11時 宮城県 の週間天気予報

日付	11 金	12 土	13 日	14 月	15 火	16 水	17 木	
東部 府県天気予報へ	曇時々晴 ☁ ☀	曇 ☁	曇 ☁	曇 ☁	曇 ☁	曇 ☁	晴時々曇 ☀ ☁	
降水確率(%)	0/0/10/10	40	40	40	40	40	30	
信頼度	/	/	B	B	B	B	A	
仙台	最高(°C)	11	12 (9~13)	10 (8~13)	8 (5~13)	4 (2~7)	4 (2~6)	5 (2~8)
	最低(°C)	3	5 (4~7)	4 (2~5)	0 (-2~2)	-1 (-3~1)	-1 (-3~0)	-1 (-3~2)

東北地方週間天気予報

令和2年12月10日10時39分 仙台管区气象台発表

予報期間 12月11日から12月17日まで

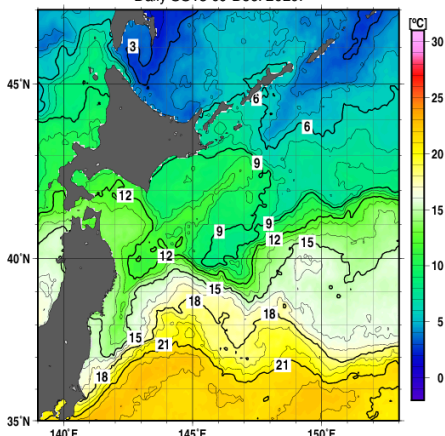
向こう一週間、気圧の谷や寒気の影響により、日本海側は曇りや雪または雨でしょう。太平洋側は、曇りで雪や雨の降る所がある見込みです。

最高気温・最低気温ともに、期間のはじめは平年より高く、かなり高い所がありますが、その後は平年並か平年より低く、かなり低い所があるでしょう。

7. 海況

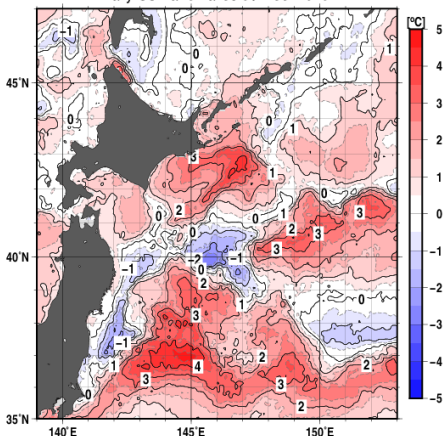
表面水温

Daily SSTs 09 Dec. 2020.



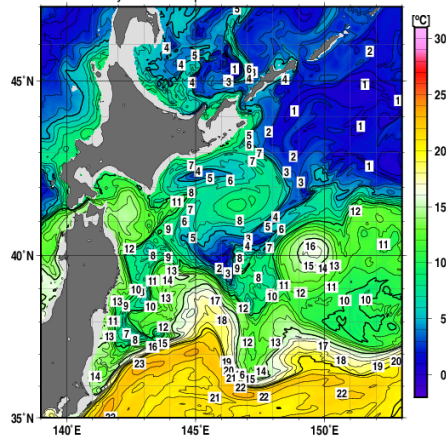
表面水温の平年差

Daily SST anomalies 09 Dec. 2020.



100 m 深水温

Daily 100m temperatures 09 Dec. 2020.



・本通報は、水産技術総合センターのホームページでご覧になれます。
ホームページアドレス <http://www.pref.miyagi.jp/soshiki/mtsc/>

次回、松島湾外洋部調査は12月16日(水)に実施し、栄養塩分析結果とあわせて12月17日(木)にのり養殖通報を発行予定です。

調査機関及び問い合わせ先 TEL

水産技術総合センター:0225-24-0130

仙台地方振興事務所水産漁港部:022-365-0192

宮城県漁協(七ヶ浜町水産振興センター):022-357-2543