

# のり養殖通報（第16報）

宮城県のにり養殖安定化対策本部

松島湾外洋部ののり漁場環境調査を12月2日に実施したので、その結果をお知らせします。

## 1. 調査概要

- ・ 漁場の表面水温は9.8～13.6℃、比重は22.9～24.5でした。
- ・ 三態窒素濃度は、2.4～4.8  $\mu\text{g-at}/\ell$ でした。リン酸態リン濃度は、0.2～0.6  $\mu\text{g-at}/\ell$ でした。
- ・ 室浜、大浜、月浜、里浜、桂島東、桂島西の一部漁場で赤ぐされ病が見られました。
- ・ のりの葉長は9.2～26.4cm、色調は「やや色落ち」～「やや良い」でした。
- ・ すべての観測地点で、残留塩素は確認されませんでした。



## 【水質調査結果】

漁場名	採取月日	水温(°C)	比重( $\sigma^{15}$ )	三態窒素 ( $\mu\text{g-at}/\ell$ )	リン酸態リン ( $\mu\text{g-at}/\ell$ )
室浜	12月2日	12.4	22.9	3.0	0.4
大浜	12月2日	13.0	23.2	3.6	0.4
月浜	12月2日	12.6	23.2	3.9	0.5
里浜	12月2日	12.2	23.1	3.2	0.4
桂島東	12月2日	9.8	23.2	2.4	0.5
桂島西	12月2日	10.0	23.0	2.8	0.6
吉田浜	12月2日	11.1	23.8	4.1	0.5
花洲浜	12月2日	13.2	23.9	4.8	0.4
花洲南	12月2日	13.6	24.2	3.4	0.3
菖蒲田沖	12月2日	13.6	24.3	2.6	0.2
松ヶ浜沖	12月2日	13.5	24.2	4.5	0.2
仙台	12月2日	13.5	24.5	3.9	0.2
平均値		12.4	23.6	3.5	0.4

## 2. 注意事項

- ◎赤ぐされ病の発生が確認されている漁場が増加しています。注意して葉体を観察し、早期摘採や活性処理等、適切な管理を行ってください。
- ◎葉体が伸長している網が見られますので、病害予防と品質管理の観点から、早めに摘採してください。

## 3. 漁場毎のノリの概要

漁場名	葉長 cm	色調	葉体の観察結果	葉体の汚れ	重ね網	備考
室浜	21.6	普通	赤ぐされあり	ケイソウ 少ない	単張	
大浜	26.4	やや色落ち	チヂレあり、赤ぐされあり	ケイソウ 少ない	単張	
月浜	13.7	やや色落ち	赤ぐされ非常に多い	ケイソウ 少ない	単張	
里浜	9.2	やや色落ち	赤ぐされ非常に多い	ケイソウ 少ない	単張	
桂島東	18.6	普通	赤ぐされあり	ケイソウ 少ない	単張	
桂島西	19.2	普通	赤ぐされあり	ケイソウ 少ない	単張	
吉田浜	12.5	普通	特になし	ケイソウ 多い	単張	
花淵南	11.8	普通	特になし	ケイソウ 多い	単張	
菖蒲田浜	9.9	普通	チヂレあり	ケイソウ 非常に多い	単張	
松ヶ浜	15.4	普通	特になし	ケイソウ 多い	単張	
仙台	15.6	やや良い	特になし	ケイソウ 多い	単張	一部にパリカン症状あり

\* 色調は、良い、やや良い、普通、やや色落ち、色落ちの5段階で評価

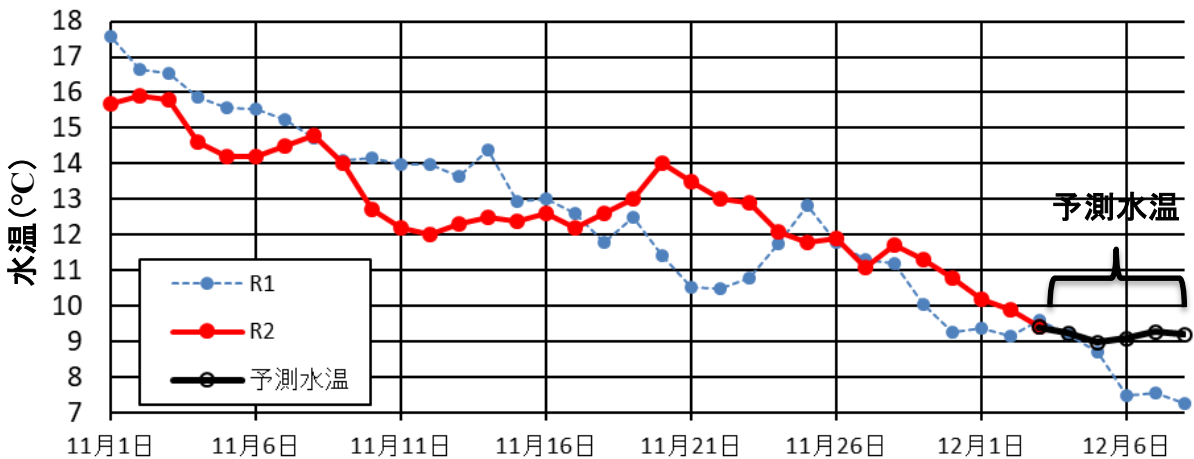
\* ない→少ない→あり→多い→非常に多い

## 4. 栄養塩情報(のり研幹事採水分)

漁場名	採取月日	水温(°C)	三態窒素 ( $\mu\text{g-at}/\text{L}$ )	リン酸態リン ( $\mu\text{g-at}/\text{L}$ )	備考
里浜沖	11月19日		1.4	0.2	1等級
里浜沖	11月26日		2.6	0.1	1等級

## 5. 水温

松島湾(桂島)の水温予測



桂島:宮城県水産技術総合センター 定地水温 水深:1.0m 時間:10:00

協力機関 仙台区気象台

※ 水温の予測は気象庁提供資料を用いています。予測誤差は1°C程度と見込まれますが、それより大きくなる可能性もあります。誤差は日数が先になるほど大きくなります。

# 6. 気象

## ● 週間予報

12月3日11時 宮城県の間天気予報

日付	4 金	5 土	6 日	7 月	8 火	9 水	10 木	
東部 府県天気予報へ	晴時々曇 ☀️   ☁️	曇時々晴 ☁️   ☀️	曇時々晴 ☁️   ☀️	曇時々晴 ☁️   ☀️	曇時々晴 ☁️   ☀️	晴時々曇 ☀️   ☁️	曇時々晴 ☁️   ☀️	
降水確率(%)	10/0/0/0	30	30	30	30	20	30	
信頼度	/	/	A	A	A	B	A	
仙台	最高(°C)	10	10 (8~13)	12 (10~15)	14 (12~16)	11 (9~13)	11 (8~14)	12 (9~14)
	最低(°C)	3	2 (0~3)	5 (2~7)	7 (5~8)	5 (3~7)	4 (1~5)	5 (1~7)

### 東北地方週間天気予報

令和2年12月3日10時32分 仙台管区气象台発表

予報期間 12月4日から12月10日まで

向こう一週間、気圧の谷や寒気の影響により曇りで、日本海側は期間の中頃は雨や雪の降る日があるでしょう。太平洋側は、高気圧に覆われて晴れる日もある見込みです。

最高気温・最低気温ともに、平年並か平年より高く、期間の中頃はかなり高い所があるでしょう。

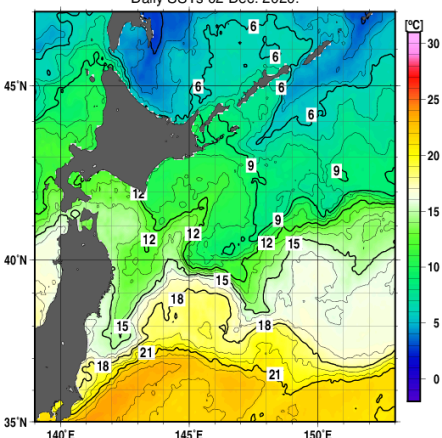
# 7. 海況

表面水温

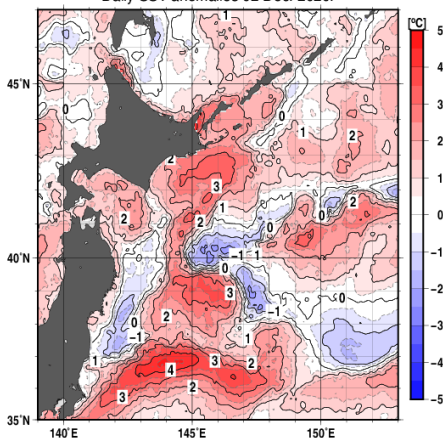
表面水温の平年差

100 m深水温

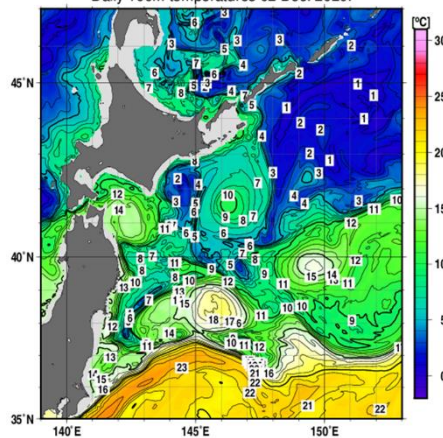
Daily SSTs 02 Dec. 2020.



Daily SST anomalies 02 Dec. 2020.



Daily 100m temperatures 02 Dec. 2020.



・本通報は、水産技術総合センターのホームページでご覧になれます。  
ホームページアドレス <http://www.pref.miyagi.jp/soshiki/mtsc/>

次回、松島湾外洋部調査は12月9日(水)に実施し、栄養塩分析結果とあわせて12月10日(木)にのり養殖通報を発行予定です。

### 調査機関及び問い合わせ先 TEL

水産技術総合センター:0225-24-0130

仙台地方振興事務所水産漁港部:022-365-0192

宮城県漁協(七ヶ浜町水産振興センター):022-357-2543