

のり養殖通報（第3報）

宮城県のり養殖安定化対策本部

今年度3回目のノリ漁場環境調査を9月23日に実施しましたので、その結果をお知らせします。

1. 調査概要

- ・ 松島湾内の表面水温は21.9～23.3℃、比重は19.9～21.3でした。
- ・ 湾外の表面水温は21.7～22.2℃、比重は20.9～21.3でした。
- ・ 全調査点におけるpHは、8.0～8.2の範囲にあり、異常は見られませんでした（P3一覧表参照）。測定できた観測地点では、残留塩素は確認されませんでした。
- ・ 磯崎2、福浦島、浜田、駒島、石浜等の漁場で張り込みが行われています。

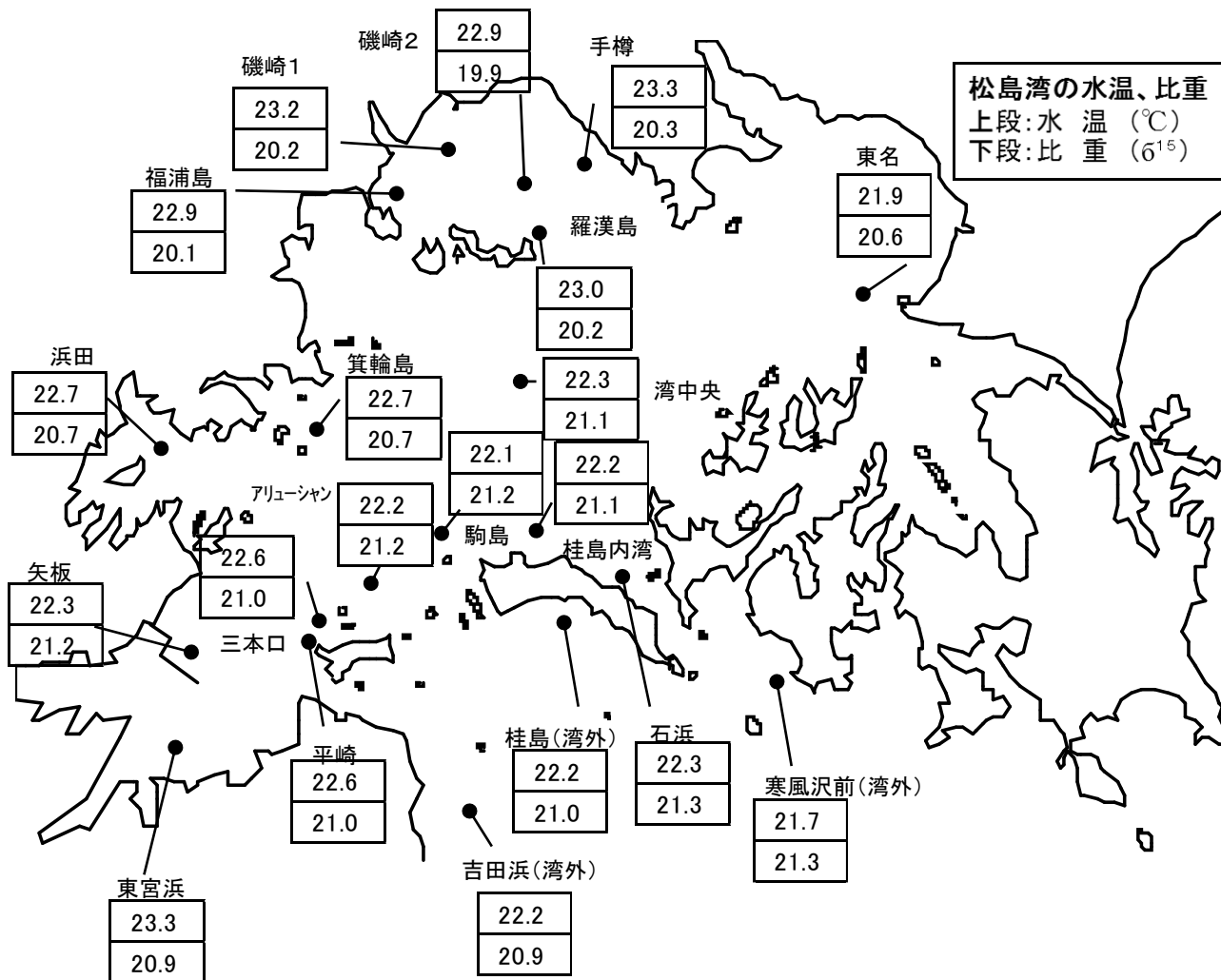


図 松島湾の水温・比重

ノリの殻胞子の放出、付着及び発芽、幼芽の生育に必要な条件は次のとおりです。
水温23℃以下・比重18以上，張り込みは安定して23℃以下
 になってから行ってください。

2. 注意事項

・ 台風第12号や前線の影響により、24日から25日頃にかけて、太平洋側を中心に大雨、暴風、大しけとなる見込みです。今後の比重の動向に十分注意してください。

◆ 9月23日に水深棒No. 2(0m基準)の水位を確認したところ、潮位は下記のとおりでした。

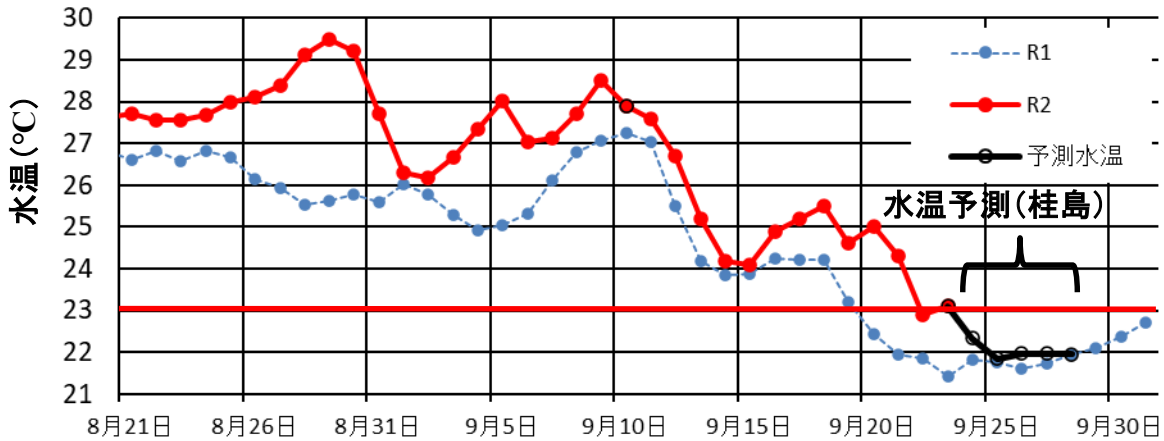
9時53分 実測潮位 23cm 天文潮位 25cm よりも 2cm 低くなっていました。
 10時26分 実測潮位 15cm 天文潮位 21cm よりも 6cm 低くなっていました。

3. 湾内の採苗状況

漁場名	採苗方法	状態	平均芽数	細胞数	芽(葉体)の状況	ケイソウ汚れ	張り込み日	備考
駒島	陸上	浮上	14	2~4	特になし	なし	不明	
浜田	陸上	浮上	33	2~4	特になし	なし	9月21日	

4. 水温

松島湾(桂島)の水温予測



桂島: 宮城県水産技術総合センター 定地水温 水深: 1.0m 時間: 10:00

協力機関 仙台管区气象台

※ 水温の予測は気象庁提供資料を用いています。予測誤差は1°C程度と見込まれますが、それより大きくなる可能性もあります。誤差は日数が先になるほど大きくなります。

5. 気象

● 週間予報

東北地方週間天気予報

令和2年9月23日10時41分 仙台管区气象台発表

予報期間 9月24日から9月30日まで

向こう一週間、期間の前半は、前線や台風第12号から変わる低気圧の影響により曇りや雨ですが、後半は晴れる所があるでしょう。最高気温は期間のはじめは平年より低くかなり低い所がありますが、その後は平年並か平年より高い見込みです。最低気温は平年並か平年より高いでしょう。なお、台風第12号や前線の影響により、24日から25日頃にかけて、太平洋側を中心に大雨、暴風、大しけとなる見込みです。

9月23日11時 宮城県の週間天気予報

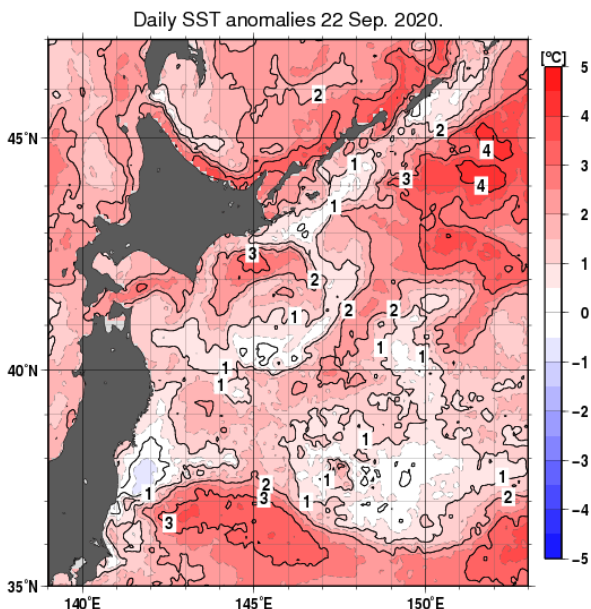
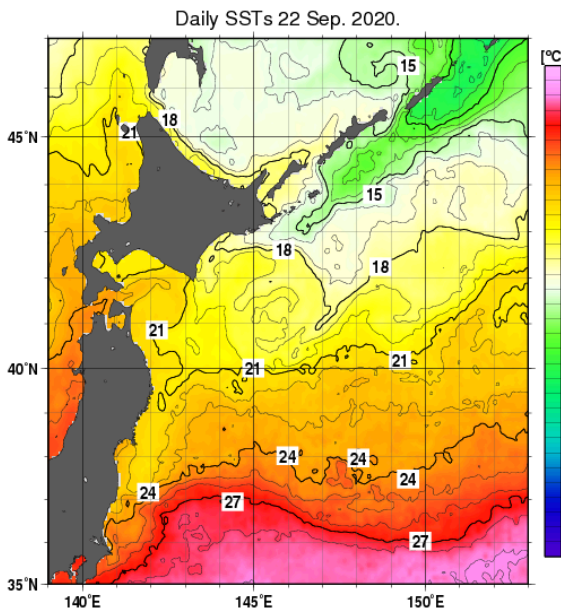
日付	24木	25金	26土	27日	28月	29火	30水	
東部 府県天気予報へ	雨 	曇時々雨 	曇 	曇時々晴 	晴時々曇 	晴時々曇 	曇時々晴 	
降水確率(%)	60/90/90/90	70	40	40	20	20	30	
信頼度	/	/	B	B	A	A	A	
仙台	最高(°C)	18	21 (20~24)	24 (21~27)	24 (20~27)	25 (21~27)	23 (20~26)	23 (20~26)
	最低(°C)	16	15 (14~17)	18 (17~20)	17 (15~19)	16 (13~18)	16 (13~18)	15 (11~18)

6. 海況

令和2年9月22日の親潮域の日別表面水温及び平年差、100 m深水温を掲載します。宮城県沿岸域の表面水温は平年よりも高くなっています。

表面水温

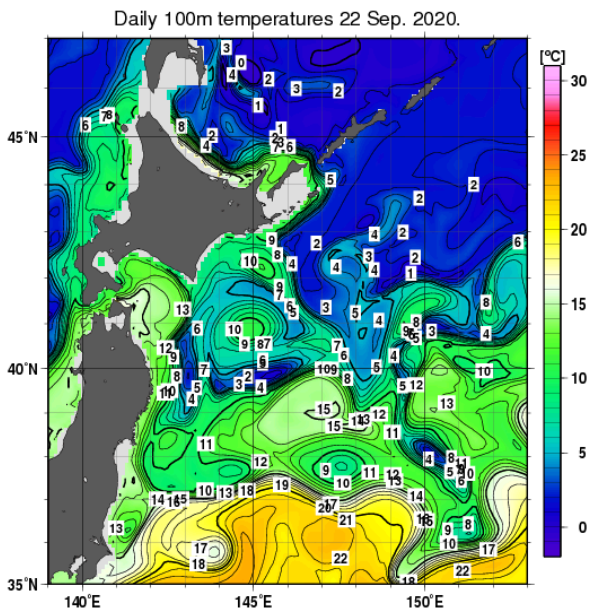
表面水温の平年差



100 m深水温

出典: 気象庁HP 海洋の健康診断表

(<http://www.data.jma.go.jp/kaiyou/shindan/>)



ゼニライトブイモニタリングシステムへのアクセスは下記のアドレスとなります。

<https://www.zenilite-ms.com/Page/Login.aspx>

ID JFnori111

パスワード JFnori222

二次元コードで読み取ると直接アクセス可能です。



～参考～ ① pH一覧

※水産用水基準(海域) 7.8～8.4

東宮浜	矢板	浜田	箕輪島	福浦島	磯崎1	磯崎2	手樽	羅漢島	東名
8.0	8.0	8.0	8.0	8.0	8.0	8.0	8.1	8.1	8.1
湾中央	桂島内湾	駒島	アリューシャン	平崎	三本口	石浜	吉田浜	桂島	寒風沢前
8.1	8.1	8.1	8.1	8.1	8.1	8.1	8.2	8.2	8.2

・本通報は、水産技術総合センターのホームページでご覧になれます。

ホームページアドレス <http://www.pref.miyagi.jp/soshiki/mtsc/>

次回の調査は9月28日(月)の予定です。
調査結果は28日(月)当日お知らせします。
栄養塩分析の結果は翌日29日(火)に
お知らせします。

調査機関及び問い合わせ先 TEL

水産技術総合センター:0225-24-0130

仙台地方振興事務所水産漁港部:022-365-0192

宮城県漁協(七ヶ浜町水産振興センター):022-357-2543