

# のり養殖通報（第16報）

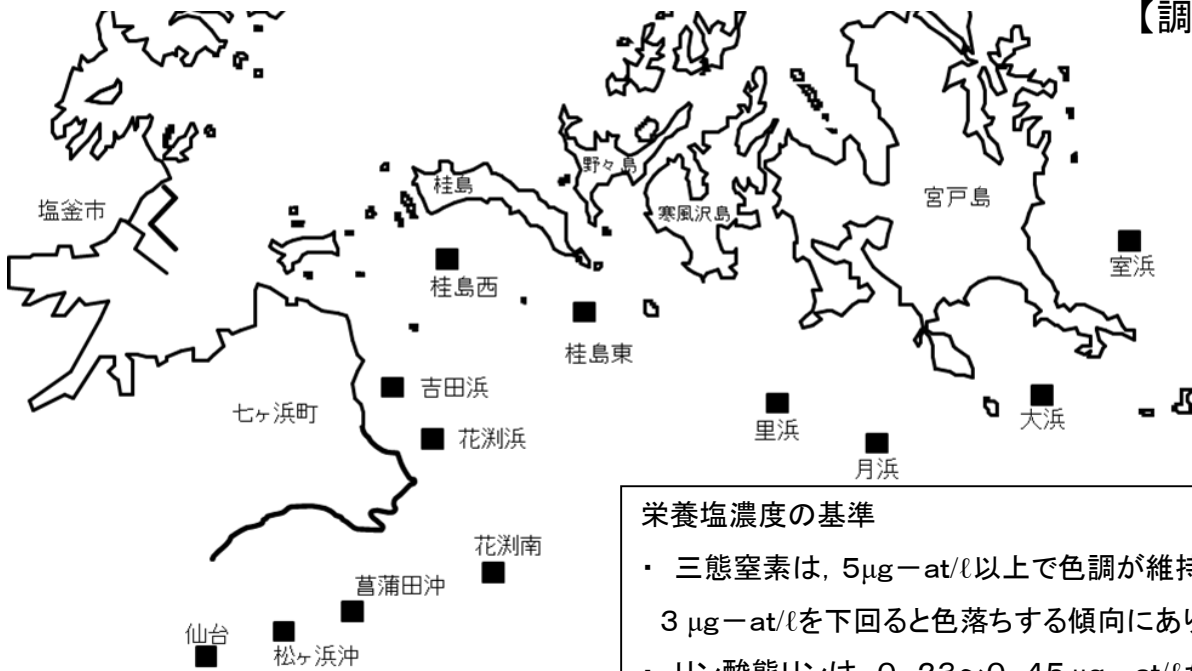
宮城県のり養殖安定化対策本部

松島湾外洋部ののり漁場環境調査を12月20日に実施したので、その結果をお知らせします。

## 1. 調査概要

- ・ 漁場の表面水温は5.7～11.3℃、比重は22.2～23.8でした。
- ・ 三態窒素濃度は、2.7～7.8  $\mu\text{g-at}/\text{l}$ でした。リン酸態リン濃度は、0.5～1.3  $\mu\text{g-at}/\text{l}$ でした。
- ・ 室浜と桂島東、桂島西、吉田浜、花漕浜、松ヶ浜沖漁場の一部で赤ぐされ病が見られました。
- ・ のりの葉長は3.4～19.6cm、色調は「やや色落ち」～「やや良い」でした。
- ・ 観測地点で、残留塩素は確認されませんでした。

【調査地点図】



### 栄養塩濃度の基準

- ・ 三態窒素は、5 $\mu\text{g-at}/\text{l}$ 以上で色調が維持され、3  $\mu\text{g-at}/\text{l}$ を下回ると色落ちする傾向にあります。
- ・ リン酸態リンは、0.23～0.45  $\mu\text{g-at}/\text{l}$ がのり養殖に最低限必要な濃度（水産用水基準）となっています。

## 【水質調査結果】

漁場名	採取月日	水温(°C)	比重( $\sigma^{15}$ )	三態窒素 ( $\mu\text{g-at}/\text{l}$ )	リン酸態リン ( $\mu\text{g-at}/\text{l}$ )
室浜	12月20日	9.3	22.2	6.3	0.6
大浜	12月20日	10.2	23.5	5.6	0.6
月浜	12月20日	10.4	23.7	5.5	0.5
里浜	12月20日	10.3	23.2	5.9	0.6
桂島東	12月20日	7.7	23.3	4.4	0.6
桂島西	12月20日	5.7	23.2	2.7	0.6
吉田浜	12月20日	7.1	23.4	4.0	0.8
花漕浜	12月20日	7.5	23.7	4.6	0.7
花漕南	12月20日	10.1	23.6	5.7	0.7
葛蒲田沖	12月20日	10.7	23.6	6.0	1.3
松ヶ浜沖	12月20日	10.8	23.8	7.8	1.0
仙台	12月20日	11.3	23.6	7.1	0.7

## 2. 注意事項

- ◎ 一部の漁場で赤ぐされ病の発生が確認されています。引き続き注意して葉体を観察し、早期摘採や活性処理等、適切な管理を行ってください。
- ◎ ケイソウの付着が多い場合は、活性処理等適切な管理を実施して下さい。

## 3. 漁場毎のノリの概要

漁場名	葉長 cm	色調	葉体の観察結果	葉体の汚れ	重ね網	備考
室浜	12.1	やや良い	赤ぐされ病 多い チヂレ・ヨジレ あり	ケイソウ 非常に多い	単張	
大浜	3.9	普通	チヂレ・ヨジレ 少し	ケイソウ 多い	単張	冷蔵網
月浜	4.0	普通	チヂレ 少し	ケイソウ 多い	単張	冷蔵網
里浜	3.4	やや色落ち	チヂレ 少し	ケイソウ 非常に多い	6枚	冷蔵網
桂島東	11.9	普通	赤ぐされ病 少し	ケイソウ 少し	単張	一部筏のみ
桂島西	15.5	普通	赤ぐされ病 あり	ケイソウ 少し	単張	
吉田浜	12.4	普通	赤ぐされ病 あり	ケイソウ あり	単張	
花淵浜	10.0	普通	赤ぐされ病 少し チヂレ 少し	ケイソウ 少し	単張	
花淵南	8.0	やや良い	チヂレ・ヨジレ あり	ケイソウ あり	単張	
菖蒲田沖	6.4	普通	チヂレ・ヨジレ 多い	ケイソウ あり	2枚	冷蔵網
松ヶ浜沖	19.6	やや良い	赤ぐされ病 少し チヂレ 少し	ケイソウ 多い	単張	
仙台	5.1	やや良い	チヂレ・ヨジレ 少し	ケイソウ 少し	単張	冷蔵網 一部深下げ

\* 色調は、良い、やや良い、普通、やや色落ち、色落ちの5段階で評価

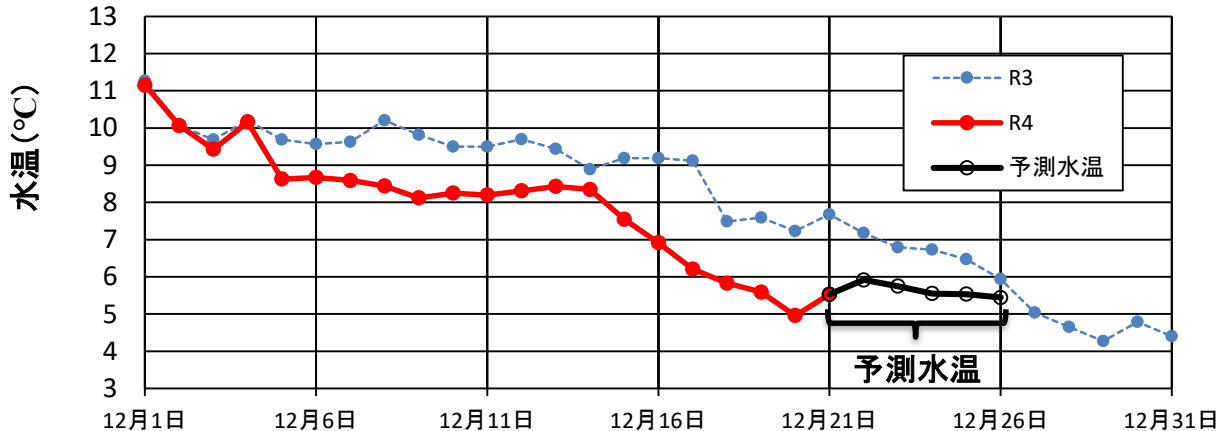
\* ない→少し→あり→多い→非常に多い

## 4. 栄養塩情報(のり研幹事採水分)

漁場名	採取月日	水温(°C)	三態窒素 ( $\mu\text{g-at/l}$ )	リン酸態リン ( $\mu\text{g-at/l}$ )	備考
生草	12月15日	—	5.4	0.7	優B

## 5. 水温

松島湾(桂島)の水温予測



桂島:宮城県水産技術総合センター 定地水温 水深:1.0m 時間:10:00

協力機関 仙台管区気象台

※ 水温の予測は気象庁提供資料を用いています。予測誤差は1°C程度と見込まれますが、それより大きくなる可能性があります。誤差は日数が先になるほど大きくなります。

# 6. 気象

## ● 週間予報

宮城県東部の天気予報 (7日先まで)									
2022年12月21日11時 仙台管区气象台 発表									
日付	今日 21日(水)	明日 22日(木)	明後日 23日(金)	24日(土)	25日(日)	26日(月)	27日(火)	28日(水)	
東部	晴後曇 	雨後曇 	曇 	曇 	曇時々晴 	晴時々曇 	晴時々曇 	晴時々曇 	
降水確率(%)	-/-/0/20	50/80/50/10	40	40	20	20	20	20	
信頼度	-	-	-	B	A	A	A	A	
仙台 気温 (°C)	最高	9	12	6 (5~8)	6 (4~8)	7 (4~9)	7 (5~9)	8 (6~11)	8 (5~11)
	最低	-	2	0 (-2~1)	-1 (-2~1)	1 (-2~2)	1 (-1~2)	0 (-2~3)	0 (-1~3)

### 東北地方週間天気予報

令和4年12月21日10時35分 仙台管区气象台発表

予報期間 12月22日から12月28日まで

向こう一週間は、気圧の谷や寒気の影響により、日本海側は雪または雨の降る日が多いでしょう。太平洋側は曇りの日が多く、雪または雨の降る日もある見込みです。

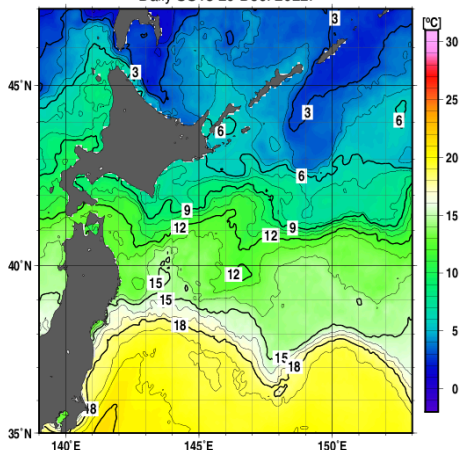
最高気温と最低気温はともに、平年並か平年より高い日が多いですが、期間の前半は平年より低い所もあるでしょう。

なお、23日から24日頃にかけては、強い冬型の気圧配置となるため日本海側では大荒れや大しけ、大雪となるおそれがあります。

# 7. 海況

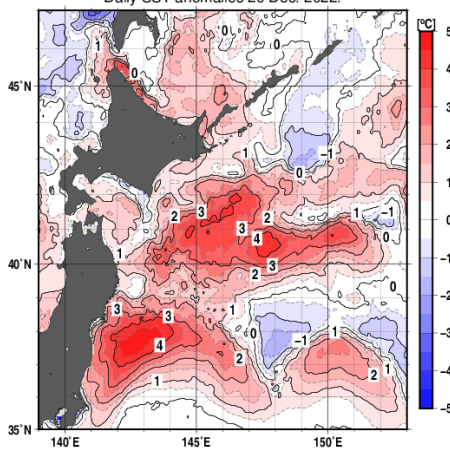
表面水温

Daily SSTs 20 Dec. 2022.



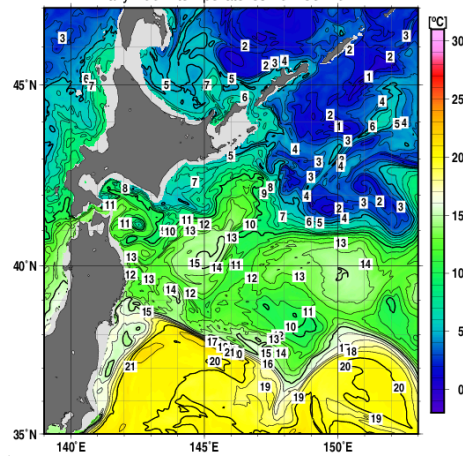
表面水温の平年差

Daily SST anomalies 20 Dec. 2022.



100 m深水温

Daily 100m temperatures 20 Dec. 2022.



・本通報は、水産技術総合センターのホームページでご覧になれます。  
ホームページアドレス <https://www.pref.miyagi.jp/soshiki/mtsc/>

次回、松島湾外洋部調査は12月26日(月)に実施し、栄養塩分析結果とあわせて12月27日(火)にのり養殖通報を発行予定です。

※次回は27日(火)の通報発行となりますので、栄養塩分析用の海水サンプルを提供いただける場合は、**26日(月)**に届くようお願いいたします。

### 調査機関及び問い合わせ先 TEL

水産技術総合センター:0225-24-0130

仙台地方振興事務所水産漁港部:022-365-0192

宮城県漁協(七ヶ浜町水産振興センター):022-357-2543