

のり養殖通報（第3報）

宮城県のにり養殖安定化対策本部

今年度3回目ののり漁場環境調査を9月21日に実施しましたので、その結果をお知らせします。

※調査は8:00～9:50の間に各調査点を順次回っております。

1. 調査概要

- ・ 松島湾内の表面水温は22.1～23.1℃、比重は18.6～21.3でした。
- ・ 湾外の表面水温は各調査点22.8～23.1℃、比重は21.2～21.5でした。
- ・ 全調査点におけるpHは、7.7～8.0の範囲にありました。(P4一覧表参照)。観測地点では、残留塩素は確認されませんでした。
- ・ 種網の張り込みは、一部で始まっておりますが、水温・比重等に十分注意願います。

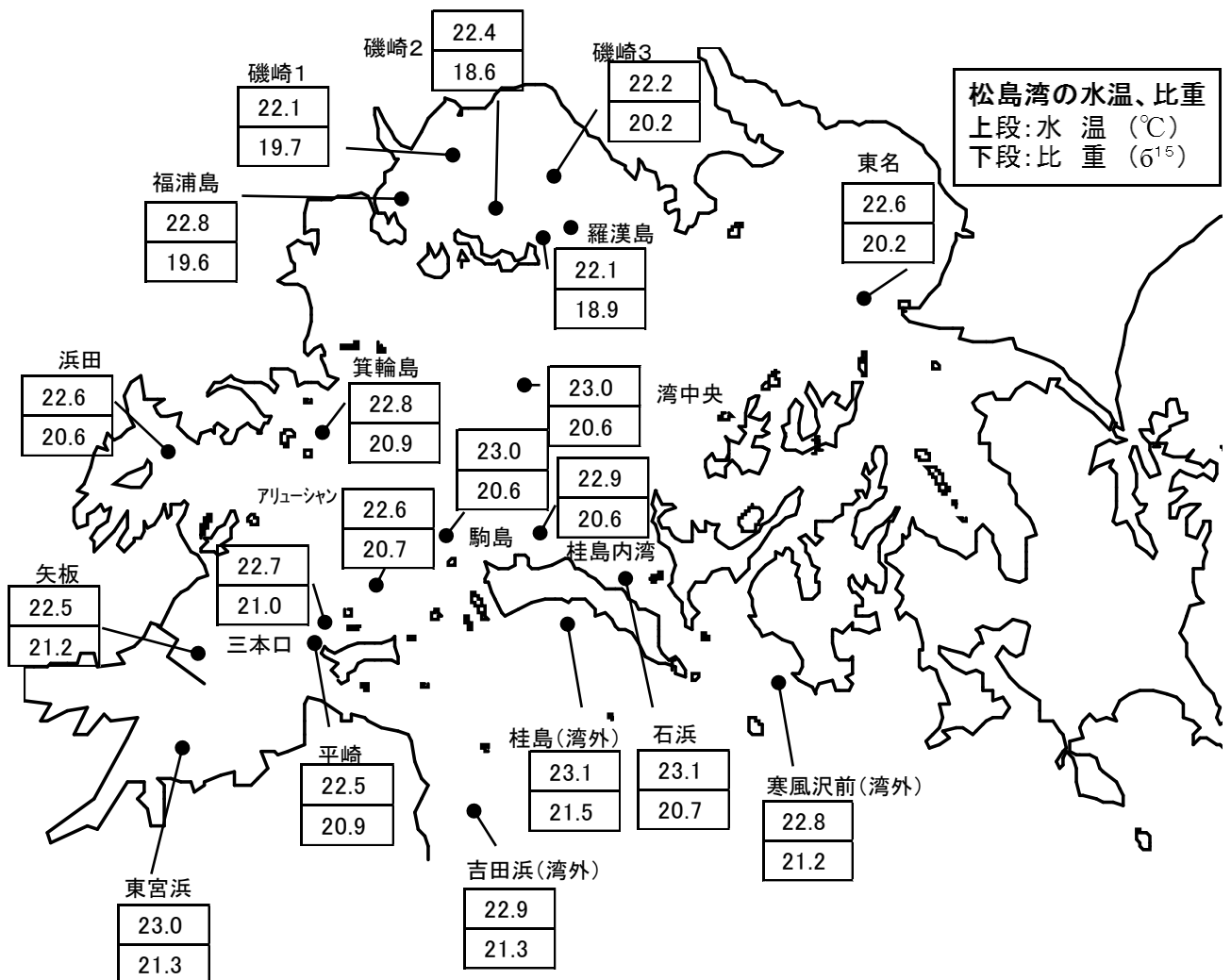


図 松島湾の水温・比重

のりの殻胞子の放出、付着及び発芽、幼芽の生育に必要な条件は次のとおりです。

水温23℃以下・比重18以上

張り込みは**安定して23℃以下**になってから行うことについて、関係者間で今一度連絡を密に取り、実施願います。

2. 自動観測ブイの観測結果(9月21日9:00現在)

- ・昨年度に引き続き育苗漁場において水温・塩分自動観測ブイを設置しております。
- ・事前にアプリを登録することによって、24時間漁場の水温・塩分(比重に換算済み)をモニタリングすることが出来ます。
- ・アプリ内には掲示板機能がありますので、漁業者間で情報共有するのに積極的に活用願います。
- ・アプリの登録方法については、JFみやぎ関係支所へ通知しておりますので、そちらに問い合わせください。

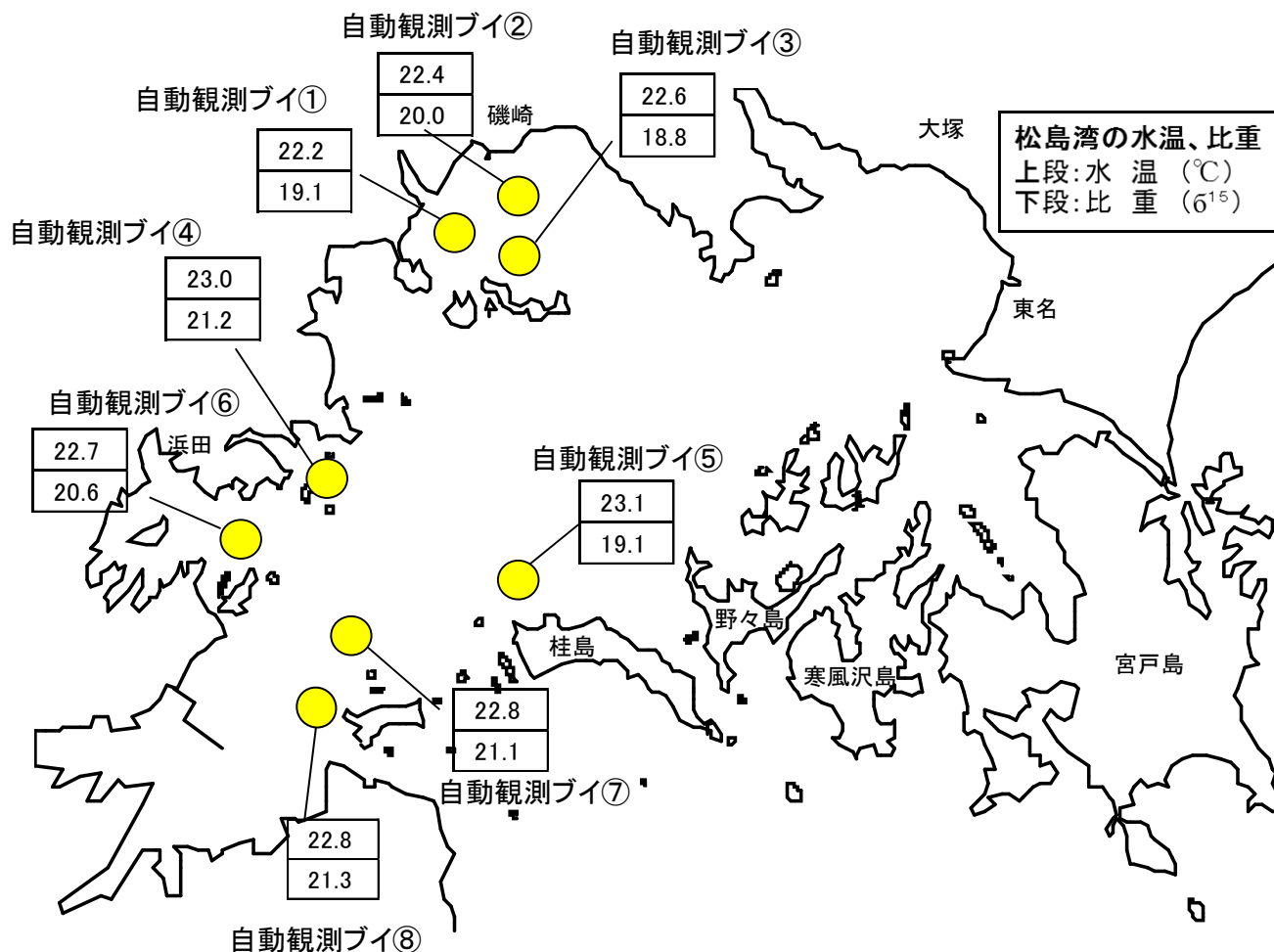


図 自動観測ブイによる水温・塩分

水温塩分自動観測ブイに関するお願い

- ・24時間水温及び塩分(比重換算済み)のモニタリングを行っていますが、センサーの汚れにより正確な観測が出来なくなる恐れがありますので、定期的な清掃(ブラシ等による)にご協力願います。
- ・破損等に気がついた場合は、下記に連絡願います。

水産技術総合センター : 0225-24-0130

JFみやぎ塩釜総合支所 : 022-363-1241

3. 注意事項

◎ 水温が23℃を上回る調査点が複数確認されました。また、仙台管区気象台による水温予測(桂島)では、今後5日間は23℃を下回る見込みですが(5. 水温参照)、地域によっては晴天により表面水温が上昇する可能性もありますので、今後の水温の動向に注意してください。

◎ 週末にかけて雨が降るおそれがあります。今後の比重の動向に十分注意してください。

◆ 9月21日に水深棒NO.2(0m基準)を確認したところ、潮位は下記のとおりでした。

9時38分実測潮位-15cm 天文潮位-16cm よりも 1cm 高くなっていました。

10時09分実測潮位-8cm 天文潮位-9cm よりも 1cm 高くなっていました。

※気圧による潮位変動を考慮していない天文潮位との潮位差です。

※令和4年度のり養殖管理計画の基本に掲載している潮汐表をHPに掲載しておりますので、ご活用下さい。 <https://www.pref.miyagi.jp/site/yoshokutuhu/nori-eiyouden.html>

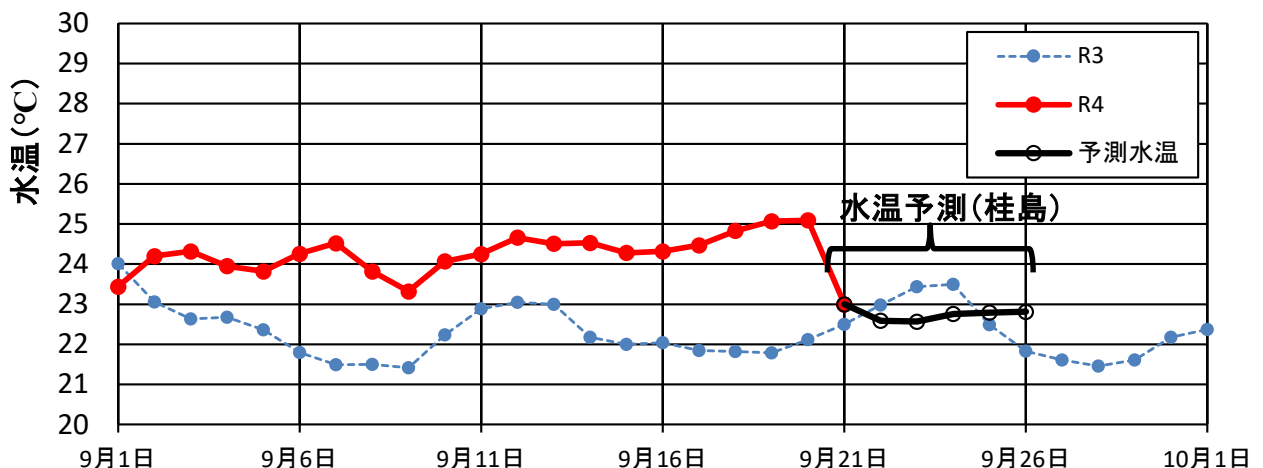
4. 湾内の採苗状況

漁場名	採苗方法	状態	平均芽数	細胞数	芽(葉体)の状況	ケイソウ汚れ	張り込み日	備考
石浜	野外	固定	-	-	-	-	9月21日	20枚重ね
野々島	陸上	固定	-	-	-	-	9月21日	12枚重ね
駒島	陸上	浮上	-	-	-	-	9月21日	12枚重ね
磯崎1	陸上	浮上	-	-	-	-	9月21日	24枚重ね

※張り込み直後のため、種網のサンプル採取は行いませんでした。

5. 水温

松島湾(桂島)の水温予測



桂島: 宮城県水産技術総合センター 定地水温 水深: 1.0m 時間: 10:00

協力機関 仙台管区気象台

※ 水温の予測は気象庁提供資料を用いています。予測誤差は1℃程度と見込まれますが、それより大きくなる可能性があります。誤差は日数が先になるほど大きくなります。

6. 気象

● 週間予報

東北地方週間天気予報

令和4年9月21日10時35分 仙台管区气象台発表

予報期間 9月22日から9月28日まで

向こう一週間は、高気圧に覆われて曇りや晴れとなりますが、前線や湿った空気の影響で、期間のはじめに雨の降る日があるでしょう。

最高気温と最低気温はともに、平年並か平年より高い日が多く、かなり高い所もありますが、期間のはじめは平年より低い所もある見込みです。

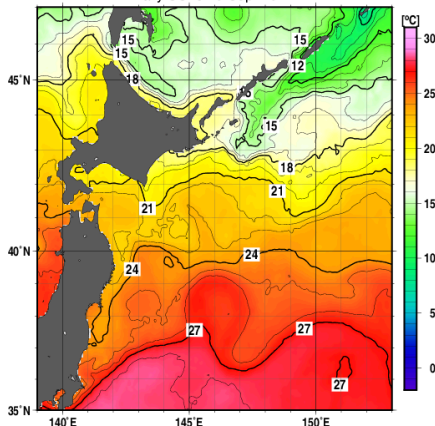
宮城県の天気予報（7日先まで）								
2022年09月21日11時 仙台管区气象台 発表								
日付	今日 21日(水)	明日 22日(木)	明後日 23日(金)	24日(土)	25日(日)	26日(月)	27日(火)	28日(水)
東部	曇後晴 	曇 	曇時々雨 	曇一時雨 	曇時々晴 	曇時々晴 	曇 	曇
降水確率(%)	-/-/0/0	0/0/20/20	70	60	30	30	40	30
信頼度	-	-	-	B	A	A	B	B
仙台 気温 (℃)	最高	22	26 (23~28)	27 (24~29)	26 (23~28)	26 (23~28)	23 (19~25)	23 (20~26)
	最低	-	14	19 (17~20)	20 (18~22)	18 (16~20)	18 (16~20)	17 (16~20)

7. 海況

令和4年9月20日の親潮域の日別表面水温及び平年差、100 m深水温を掲載します。宮城県沿岸域の表面水温は平年より、高くなっています。

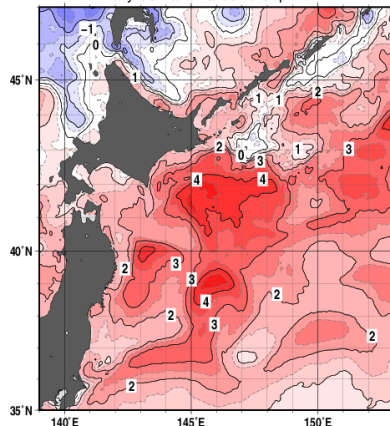
表面水温

Daily SSTs 20 Sep. 2022.



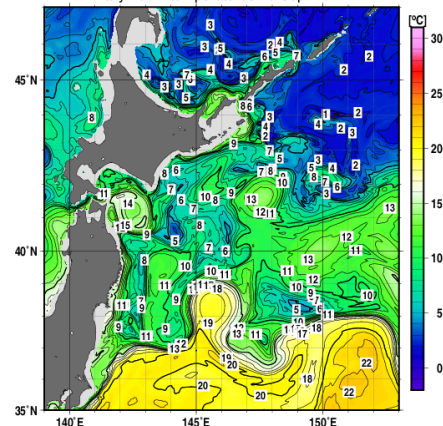
表面水温の平年差

Daily SST anomalies 20 Sep. 2022.



100 m深水温

Daily 100m temperatures 20 Sep. 2022.



出典：気象庁HP 海洋の健康診断<http://www.data.jma.go.jp/kaiyou/shindan/>

～参考～ pH一覧

※水産用水基準（海域） 7.8～8.4

東宮浜	矢板	浜田	箕輪島	福浦島	磯崎1	磯崎2	磯崎3	羅漢島	東名
7.9	7.9	7.8	7.8	7.8	7.7	7.8	7.8	7.8	7.9
湾中央	桂島内湾	駒島	アリューシャン	平崎	三本口	石浜	吉田浜	桂島	寒風沢前
7.9	7.9	7.9	7.9	7.8	7.9	8.0	7.8	7.9	8.0

・本通報は、水産技術総合センターのホームページでご覧になれます。

ホームページアドレス <https://www.pref.miyagi.jp/soshiki/mtsc/>

次回の調査は9月27日(火)の予定です。

調査結果は27日(火)の当日にお知らせします。

栄養塩分析の結果は翌日の28日(水)にお知らせします。

調査機関及び問い合わせ先 TEL

水産技術総合センター:0225-24-0130

仙台地方振興事務所水産漁港部:022-365-0192

宮城県漁協(七ヶ浜町水産振興センター):022-357-2543