

のり養殖通報（第1報）

宮城県のにり養殖安定化対策本部

今年度1回目ののり漁場環境調査を9月7日に実施しましたので、その結果をお知らせします。

※調査は9:00～11:45の間に各調査点を順次回っております。

1. 調査概要

- ・ 松島湾内の表面水温は24.1～25.0℃(昨年9月8日は21.1～21.7℃)、比重は15.6～20.1でした。
- ・ 湾外の表面水温は各調査点24.1℃、比重は19.9でした。
- ・ 全調査点におけるpHは、7.7～8.1の範囲にありました。(P5一覧表参照)。観測地点では、残留塩素は確認されませんでした。

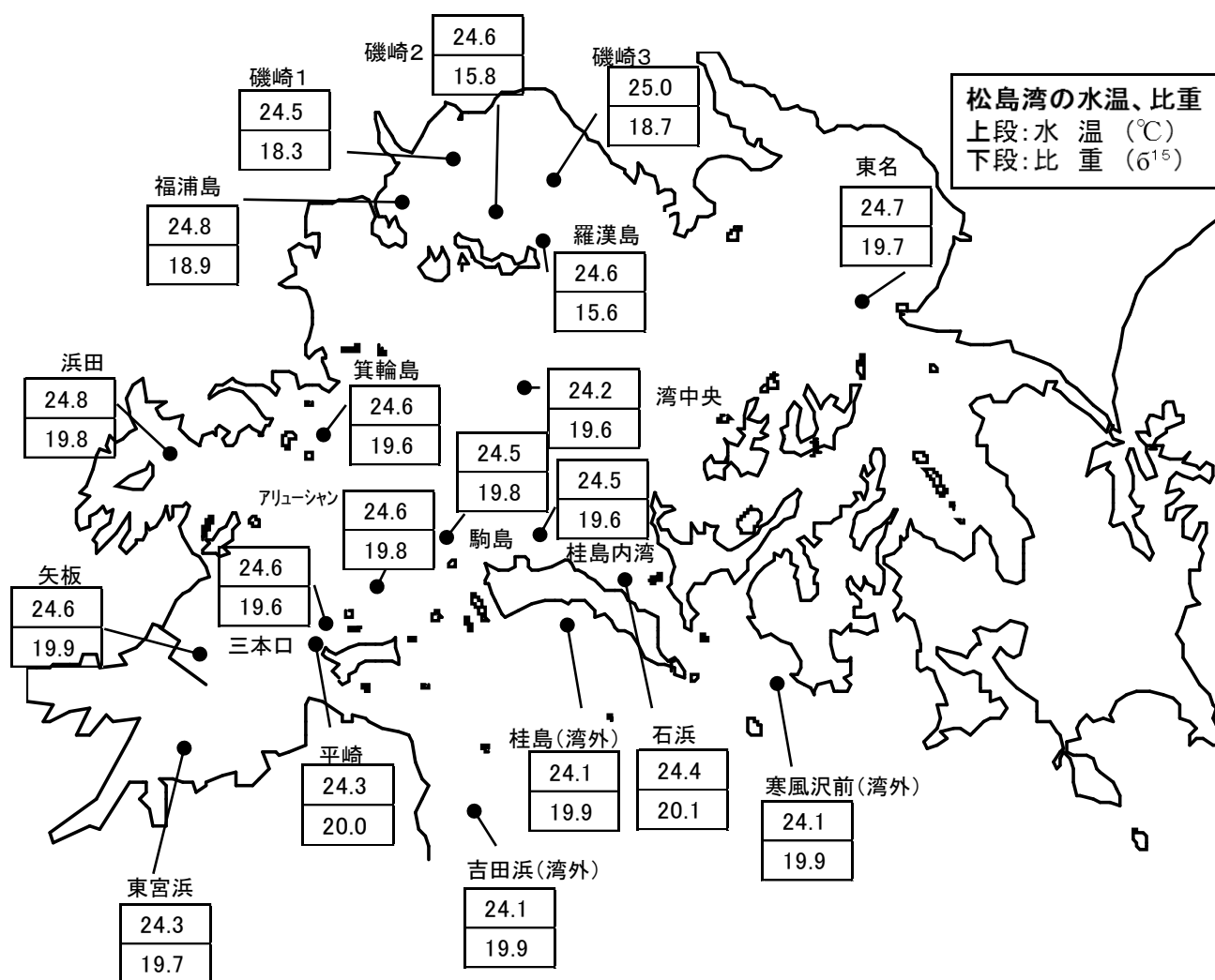


図 松島湾の水温・比重

のりの殻胞子の放出, 付着及び発芽, 幼芽の生育に必要な条件は次のとおりです。

水温23℃以下・比重18以上

張り込みは9月20日以降に安定して23℃以下になってから行うことについて、関係者間で今一度連絡を密に取り、実施願います。

2. 調査概要(栄養塩分析結果)

- ・ 三態窒素濃度は、松島湾内では、1.3～15.6 $\mu\text{g-at}/\ell$ 、松島湾外では、3.6～6.1 $\mu\text{g-at}/\ell$ でした。
- ・ リン酸態リン濃度は、松島湾内では、0.1～1.8 $\mu\text{g-at}/\ell$ 、松島湾外では、0.4～0.6 $\mu\text{g-at}/\ell$ でした。

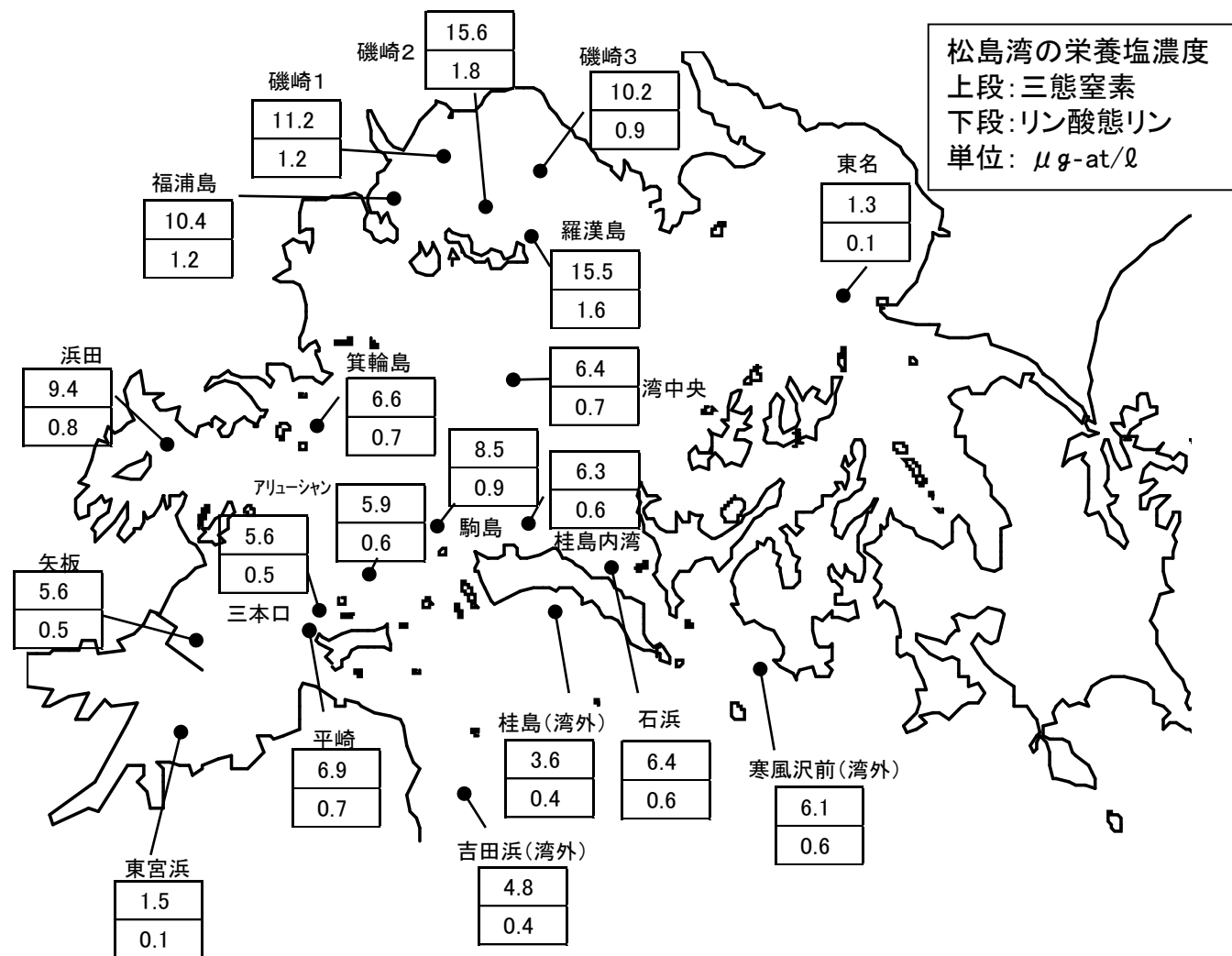


図 松島湾の栄養塩

生産期の栄養塩濃度の基準

- ・ 三態窒素は、 $5\mu\text{g-at}/\ell$ 以上で色調が維持され、 $3\mu\text{g-at}/\ell$ を下回ると色落ちする傾向にあります。
- ・ リン酸態リンは、 $0.23\sim 0.45\mu\text{g-at}/\ell$ がノリ養殖に最低限必要な濃度(水産用水基準)となっています。

◆ 今漁期の水深棒NO.2の設置は、9月10日(土)を予定しております。

※令和4年度のり養殖管理計画の基本に掲載している潮汐表をHPに掲載しておりますので、ご活用下さい。

<https://www.pref.miyagi.jp/site/yoshokutuho/nori-eiyouden.html>

3. 自動観測ブイの観測結果(9月7日10:00現在)

- ・ 昨年度に引き続き育苗漁場において水温・塩分自動観測ブイを設置しております。
- ・ 事前にアプリを登録することによって、24時間漁場の水温・塩分(比重に換算済み)をモニタリングすることが出来ます。
- ・ アプリ内には掲示板機能がありますので、漁業者間で情報共有するのに積極的に活用願います。
- ・ アプリの登録方法については、JFみやぎ関係支所へ通知しておりますので、そちらに問い合わせください。

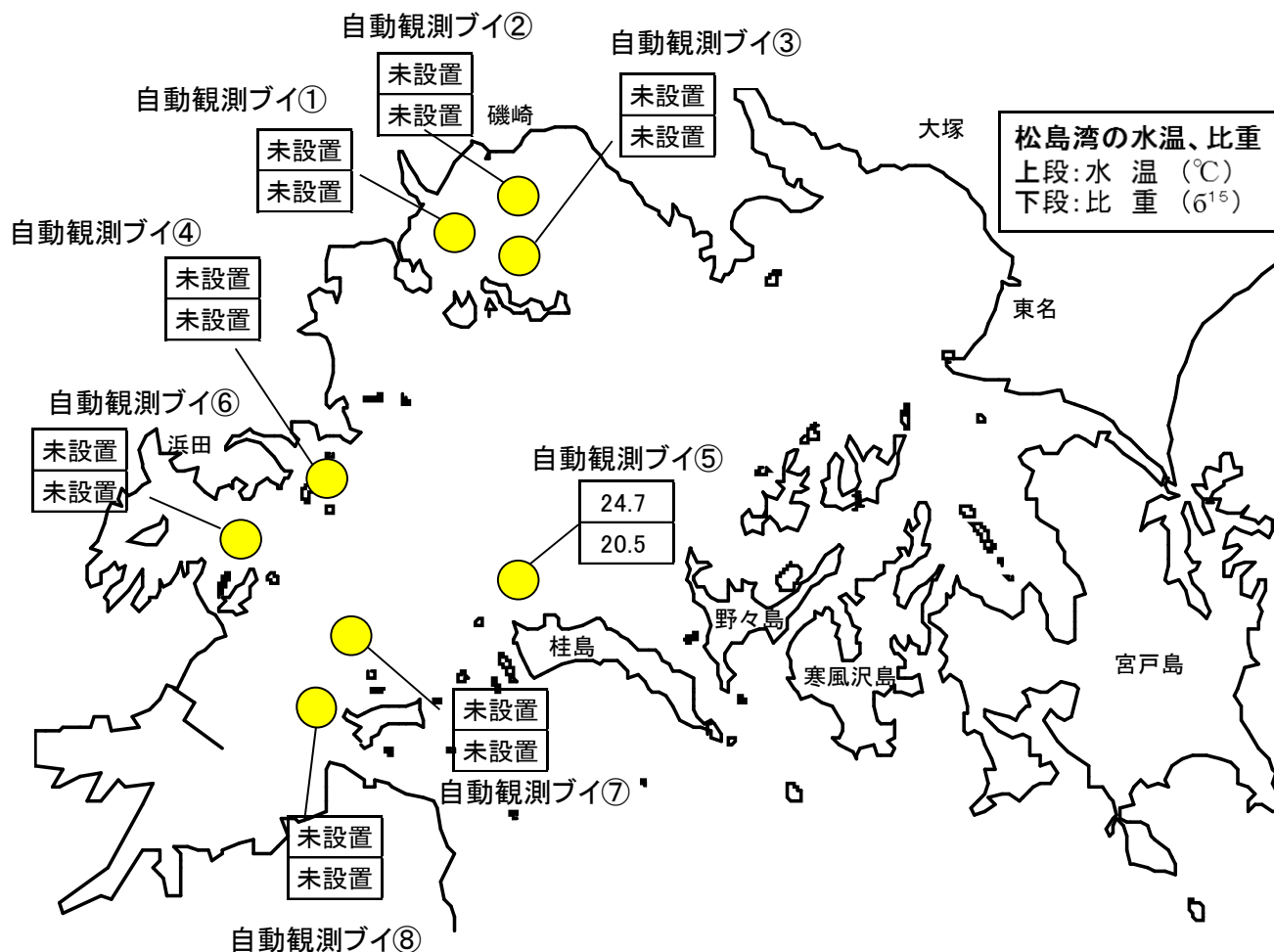


図 自動観測ブイによる水温・塩分

水温塩分自動観測ブイに関するお願い

- ・ 24時間水温及び塩分(比重換算済み)のモニタリングを行っていますが、センサーの汚れにより正確な観測が出来なくなる恐れがありますので、定期的な清掃(ブラシ等による)にご協力願います。
- ・ 破損等に気がついた場合は、下記に連絡願います。

水産技術総合センター : 0225-24-0130

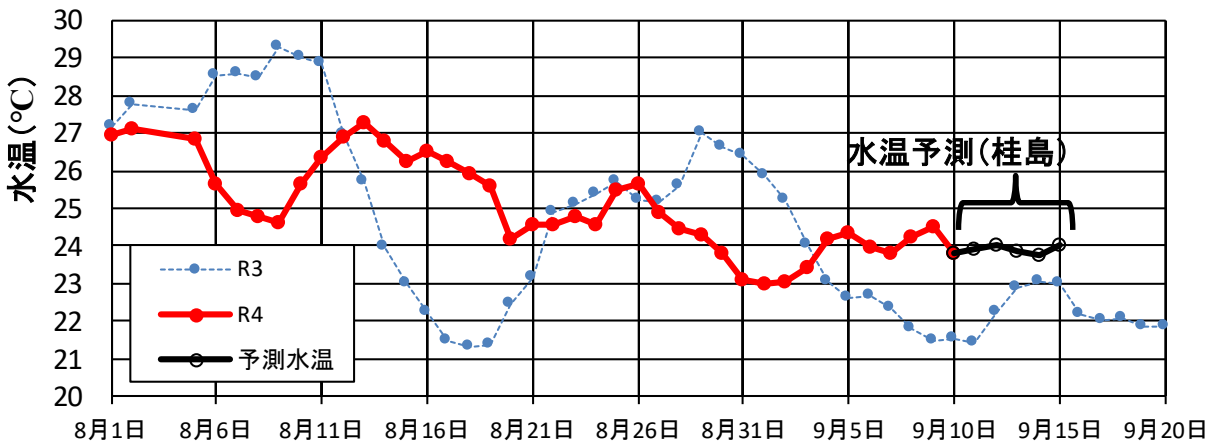
JFみやぎ塩釜総合支所 : 022-363-1241

4. 注意事項

- ◎ 令和4年8月5日に開催された「のり養殖安定化対策本部会議」において、9月19日までは内湾における 野外採苗及び採苗網の支柱柵への張り込みが禁止となっておりますので、厳守願います。併せて、張り込みは水温が安定して23℃となつてから行うよう関係者間で連絡を密にとって実施願います。
- ◎ 湾内の全ての調査点で水温が23℃を上回っています。また、仙台管区气象台による水温予測(桂島)では、今後5日間は23~24℃前後で推移する見込みですので(「5. 水温参照」)、今後の水温の動向に注意してください。

5. 水温

松島湾(桂島)の水温予測



桂島: 宮城県水産技術総合センター 定地水温 水深: 1.0m 時間: 10:00

協力機関 仙台管区气象台

※ 水温の予測は気象庁提供資料を用いています。予測誤差は1℃程度と見込まれますが、それより大きくなる可能性もあります。誤差は日数が先になるほど大きくなります。

6. 気象

● 週間予報

東北地方週間天気予報

令和4年9月8日 10時35分 仙台管区气象台発表

予報期間 9月9日から9月15日まで

向こう一週間は、気圧の谷や湿った空気の影響で曇りの日が多いですが、日本海側では高気圧に覆われて晴れる所もあるでしょう。

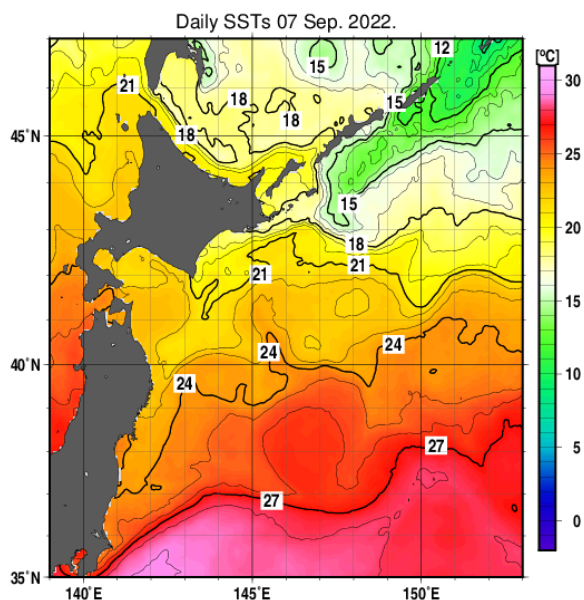
最高気温と最低気温はともに、平年並か平年より高い日が多く、かなり高い所もある見込みです。

宮城県東部の天気予報 (7日先まで)									
2022年09月08日11時 仙台管区气象台 発表									
日付	今日 08日(木)	明日 09日(金)	明後日 10日(土)	11日(日)	12日(月)	13日(火)	14日(水)	15日(木)	
東部	雨後曇 	曇 	曇時々晴 	曇 	曇 	曇 	曇 	曇 	
降水確率(%)	-/-/50/30	20/20/10/10	30	40	40	30	40	40	
信頼度	-	-	-	B	B	A	B	B	
仙台 気温 (°C)	最高	23	26	27 (25~28)	25 (23~28)	26 (23~28)	28 (24~30)	26 (24~29)	26 (23~29)
	最低	-	21	21 (19~22)	20 (18~21)	19 (17~22)	21 (19~23)	22 (19~23)	21 (19~23)

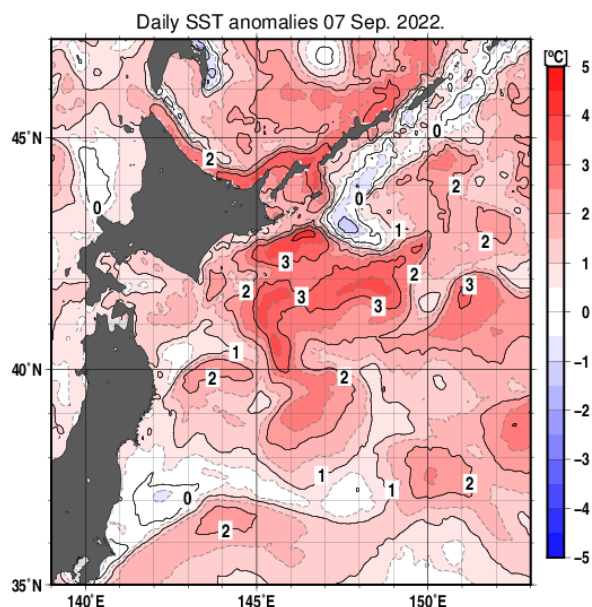
7. 海況

令和4年9月7日の親潮域の日別表面水温及び平年差、100 m深水温を掲載します。
宮城県沿岸域の表面水温は平年並みとなっています。

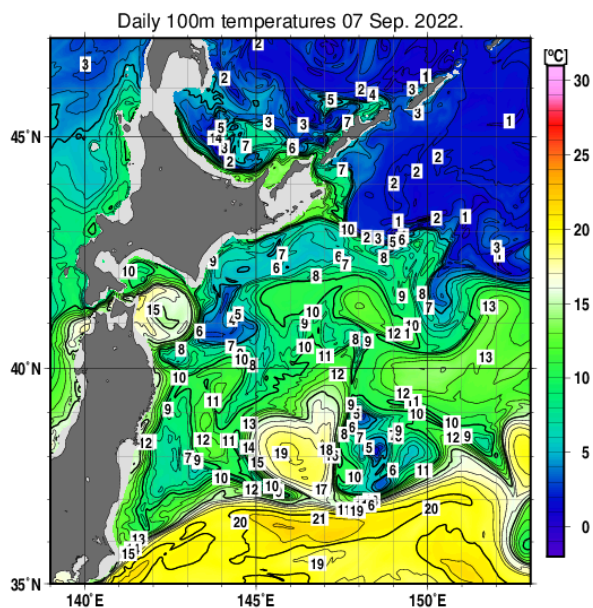
表面水温



表面水温の平年差



100 m深水温



出典：気象庁HP 海洋の健康診断表
(<http://www.data.jma.go.jp/kaiyou/shindan/>)

～参考～ ① pH一覧

※水産用水基準(海域) 7.8～8.4

東宮浜	矢板	浜田	箕輪島	福浦島	磯崎1	磯崎2	磯崎3	羅漢島	東名
8.1	8.0	7.9	7.9	7.8	7.7	7.7	7.8	7.7	7.9
湾中央	桂島内湾	駒島	アリューシヤン	平崎	三本口	石浜	吉田浜	桂島	寒風沢前
7.9	7.9	7.9	8.0	8.0	8.0	7.8	8.0	7.9	7.9

・本通報は、水産技術総合センターのホームページでご覧になれます。

ホームページアドレス <https://www.pref.miyagi.jp/soshiki/mtsc/>

次回は9月14日(水)の調査結果を
15日(木)にお知らせします。

調査機関及び問い合わせ先 TEL

水産技術総合センター:0225-24-0130

仙台地方振興事務所水産漁港部:022-365-0192

宮城県漁協(七ヶ浜町水産振興センター):022-357-2543