

多賀城駅

徒歩 44分

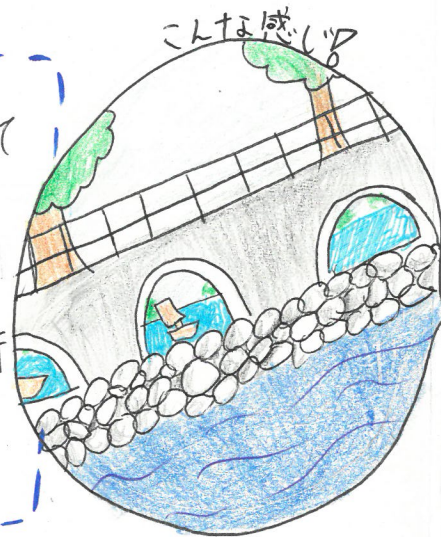


御舟入掘

疲れたら休憩するもよし!
寄り道するもよし!

御舟入掘

江戸時代から明治時代にかけて
つくられた。
伊達政宗の諡にちなんで貞山運
河と名付けられた。
川舟による物資輸送を円滑に行
うためにできた。
日本一の運河でもある。



御舟入掘

みやぎ生活協同
組合大代店

CO-OP

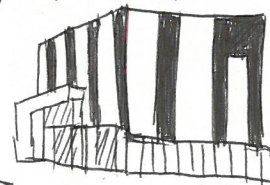
多賀城公園

BIG

サビック
多賀城
鶴島店

笠神球場

コンビニ Ayers Rock
ホテル 仙台多賀城



仙塩総
合病院



仙台港多賀城
地区緩衝緑



多賀城市立
図書館

多賀城馬車

