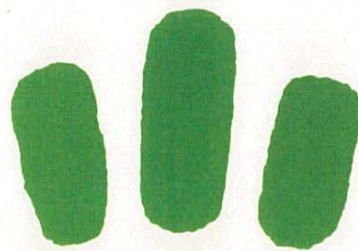


平成25年5月20日開催

平成25年作付地域の営農再開  
「豊作・復興祈願祭」



みどり  
水土里ネット

河南矢本土地改良区

# 豊作・復興祈願祭

日 時 平成25年5月20日（月）午後2時  
場 所 大曲市民センター（東松島市）  
進 行 河南矢本土地改良区 主幹 熱海洋子  
受 付 事務局

## 次 第

- |             |   |   |
|-------------|---|---|
| 1 開 祭 宣 言   |   |   |
| 2 修 禊 祓     |   |   |
| 3 降 神 の 儀   |   |   |
| 4 献 饌       |   |   |
| 5 祝 詞 奏 上   |   |   |
| 6 四 方 祓 の 儀 |   |   |
| 7 玉 串 奉 奠   | 農林水産省東北農政局 北上土地改良調査管理事務所長<br>農林水産省東北農政局 仙台東土地改良建設事務所長<br>宮城県議会議員<br>宮城県農林水産部長<br>宮城県東部地方振興事務所長<br>東松島市長<br>東松島市農業委員会 会長<br>いしのまき農業協同組合 代表理事組合長<br>石巻地方農業共済組合 組合長理事<br>宮城県土地改良事業団体連合会 会長<br>石巻地区土地改良区理事長会 会長<br>東松島市矢本地域農業復興組合 組合長<br>株式会社 ばるファーム大曲 代表取締役社長<br>河南矢本土地改良区 理事長 | 合屋 英之 様<br>赤倉 正弘 様<br>渥美 巖 様<br>山田 義輝 様<br>大内 仁 様<br>阿部 秀保 様<br>大山 道保 様<br>石川 壽一 様<br>亀山 剛 様<br>伊藤 康志 様<br>三浦 敏壽 様<br>高橋 富夫 様<br>三浦 吉郎 様<br>佐藤 勝也 |
| 8 撤 饌 の 儀   |   |   |
| 9 昇 神 の 儀   |   |   |
| 10 新 酒 拝 戴  | 河南矢本土地改良区副理事長   | 大森 康隆   |
| 11 閉 祭 宣 言  |   |   |

## 主催者、来賓者からの挨拶

- |               |                               |                              |
|---------------|-------------------------------|------------------------------|
| 1 開 会         |                               |                              |
| 2 主 催 者 挨 拶   | 河南矢本土地改良区 理事長                 | 佐藤 勝也                        |
| 3 祝 辞         | 宮城県議会議員<br>宮城県農林水産部長<br>東松島市長 | 渥美 巖 様<br>山田 義輝 様<br>阿部 秀保 様 |
| 4 来 賓 紹 介     | 司会                            |                              |
| 5 祝 電 披 露     | 司会                            |                              |
| 6 田 植 状 況 視 察 | 現地へ移動                         | 株式会社 ばるファーム大曲 様              |
| 7 解 散         |                               |                              |

## 河南矢本土地区改良区管内における津波被害の農地復旧について

河南矢本土地区改良区管内においては、平成23年3月11日に発生した東日本大震災により約1,000ヘクタールの農地が津波浸水被害を受けた。震災後、いち早く直営施工方式による農地の代掻き除塩を行うとともに、農地の形状復旧や暗渠を活用した縦浸透工法による農地復旧除塩工事の実施等により、平成23年に約190ヘクタール、平成24年に約320ヘクタールの合わせて約510ヘクタールの農地において、営農を再開することができた。

今年の営農再開については、平成24年度農地復旧工事により、大曲地域31ヘクタール、西矢本地域88ヘクタールが復旧し、合わせて119ヘクタールが平成25年作付を予定している。

特に、大曲地域は、津波により2級河川定川の堤防が決壊するなど、甚大な被害を受けたが、復興交付金による農山漁村地域復興基盤総合整備事業の大曲地区（地区全体面積：142ヘクタール）において、震災後、31ヘクタールが初めて田植え作業が行われることになった。

### （大曲地区の農地復旧・復興）

大曲地域は、東日本大震災により、地区沿いを流れる2級河川定川の堤防が津波で決壊し、海水が一気に地域内に流入するなど、農地等が甚大な被害を受けた。

このような被害状況を踏まえ、「農地等復旧及び農業生産基盤のスピーディーな復興」を図るため、大曲地区142ヘクタールについては、「災害復旧事業」と併せて、復興交付金による「農山漁村地域復興基盤総合整備事業」の採択を受け、農地整備を行っている。

平成24年度は、31ヘクタールの被災農地において、ほ場の大区画化（10アール→1ヘクタール）、用排水路・農道の復旧・新設、農地に堆積した津波堆積物（がれき等）の撤去及び縦浸透工法による除塩作業など、農地整備工事を実施し、この度、田植え作業を行うなど営農再開となった。

平成25年度以降の工事については、事業地区内でもさらに被害が大きい2級河川定川沿いの111ヘクタールの農地復旧・除塩・基盤整備工事を予定しており、平成26年度までの面工事発注を目指し、東松島市の復興計画や定川堤防の復旧計画との調整を図り、地域の担い手が効率的な営農ができるよう各関係機関と調整しながら、大曲地区の農地復旧・復興を進めていく。



写真1 被災直後の大曲地域の状況

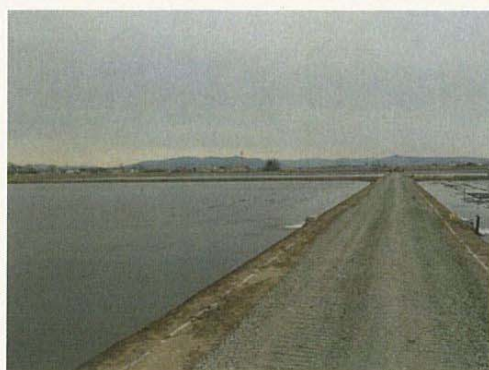
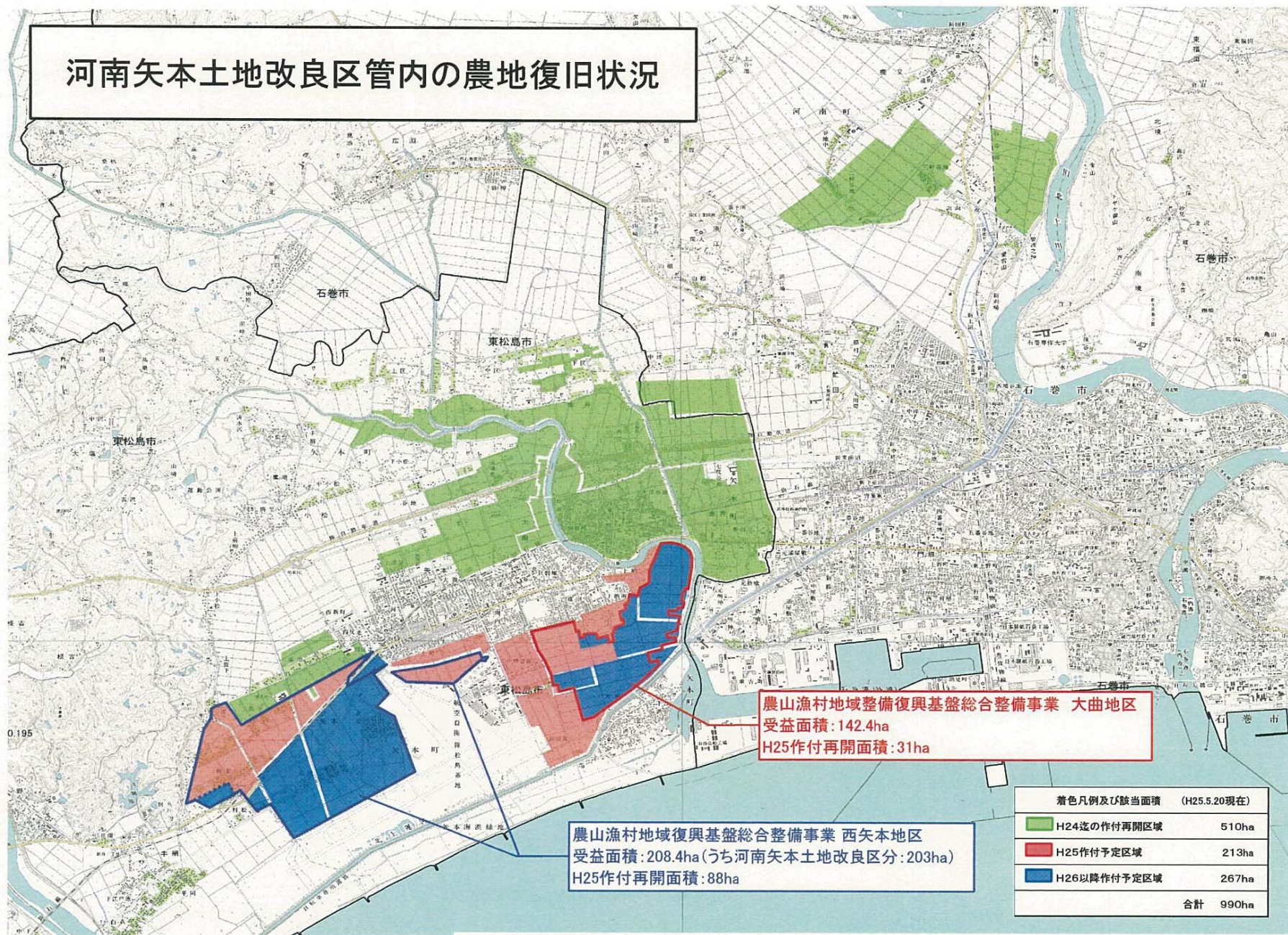


写真2 復旧・大区画化された水田への新設パイプラインによる除塩用水湛水作業



# 河南矢本土土地改良区管内の農地復旧状況



農山漁村地域整備復興基盤総合整備事業 大曲地区  
 受益面積：142.4ha  
 H25作付再開面積：31ha

農山漁村地域復興基盤総合整備事業 西矢本地区  
 受益面積：208.4ha(うち河南矢本土土地改良区分：203ha)  
 H25作付再開面積：88ha

着色凡例及び該当面積 (H25.5.20現在)	
<span style="color: green;">■</span> H24迄の作付再開区域	510ha
<span style="color: red;">■</span> H25作付予定区域	213ha
<span style="color: blue;">■</span> H26以降作付予定区域	267ha
合計 990ha	