

硫化水素モニタリングデータ解析状況（概況）

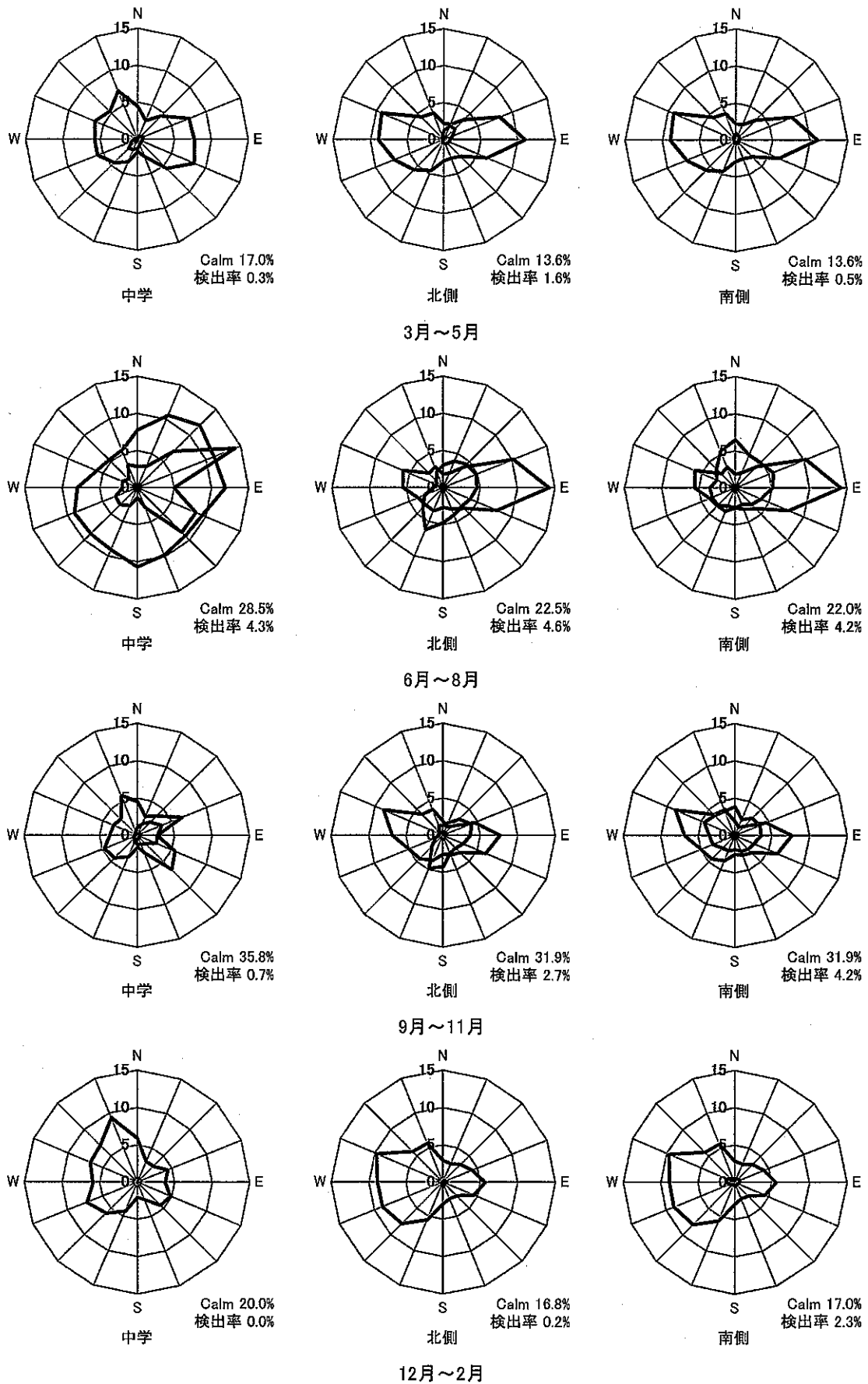
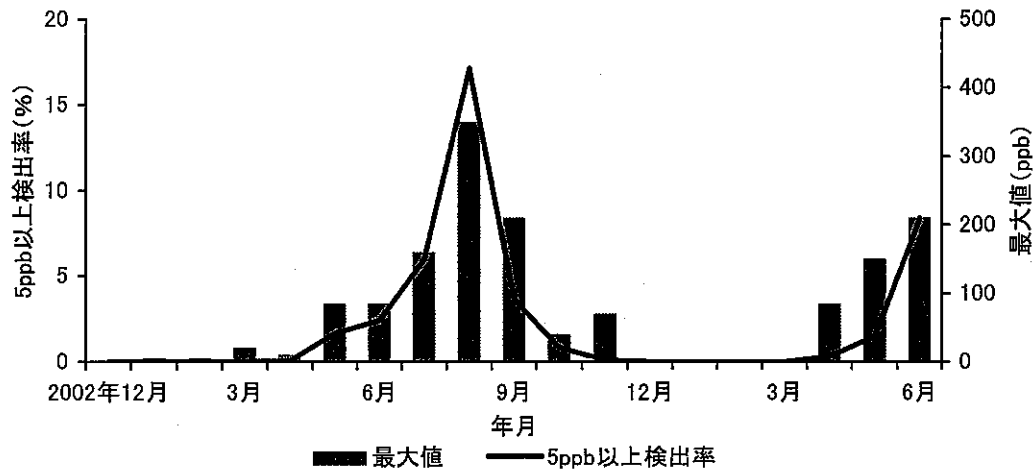


図1 風向別のH₂S検出率(2002年12月~2004年6月)

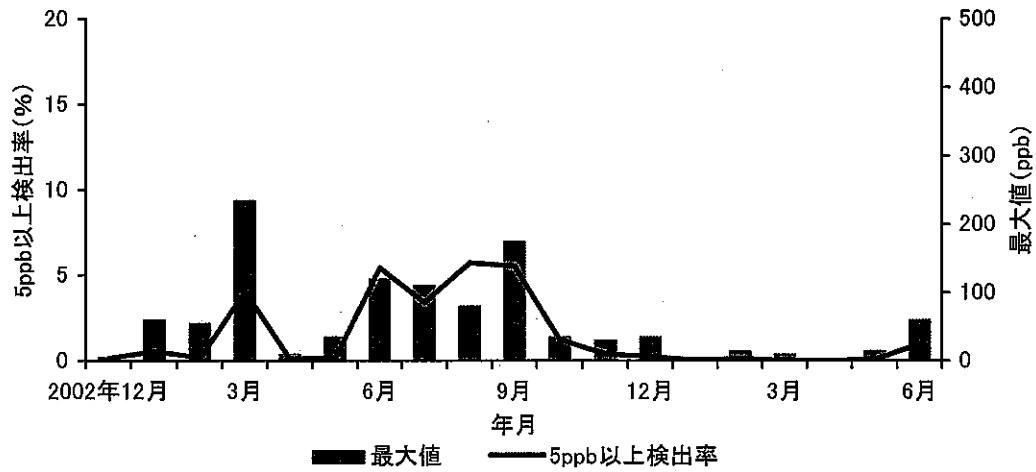
2002年12月~2004年6月の測定値を、3~5月、6~8月、9~11月及び12~2月の期間に分けて集計している。

—— 風向頻度(%, Calm:0.0m/s)

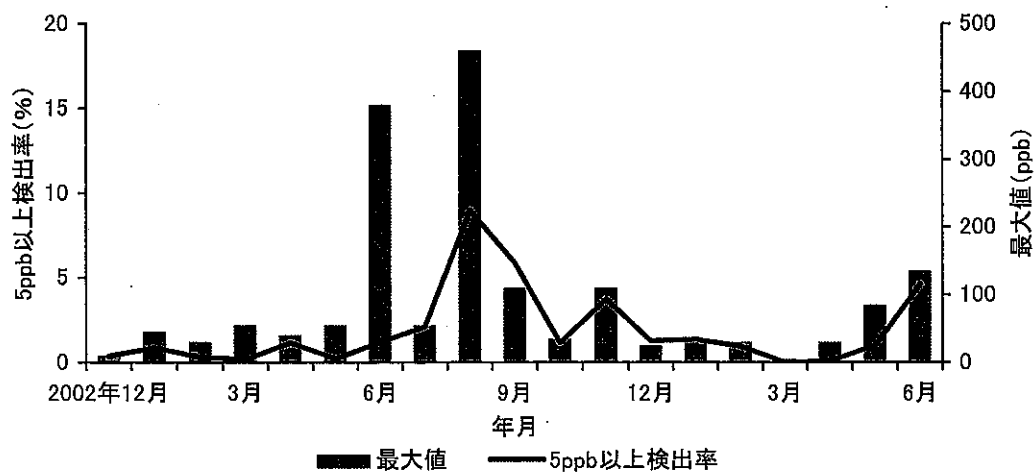
----- 5ppb以上のH₂S検出率(%)



(a) 中学

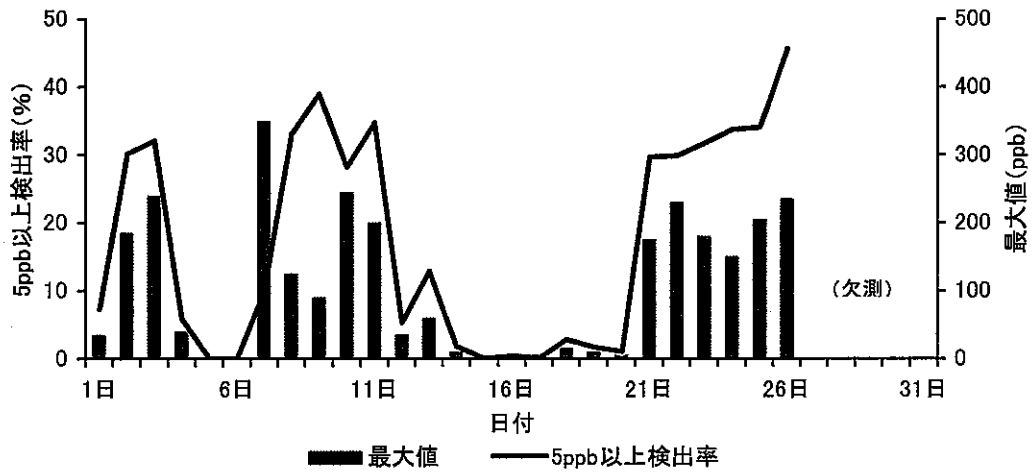


(b) 北側

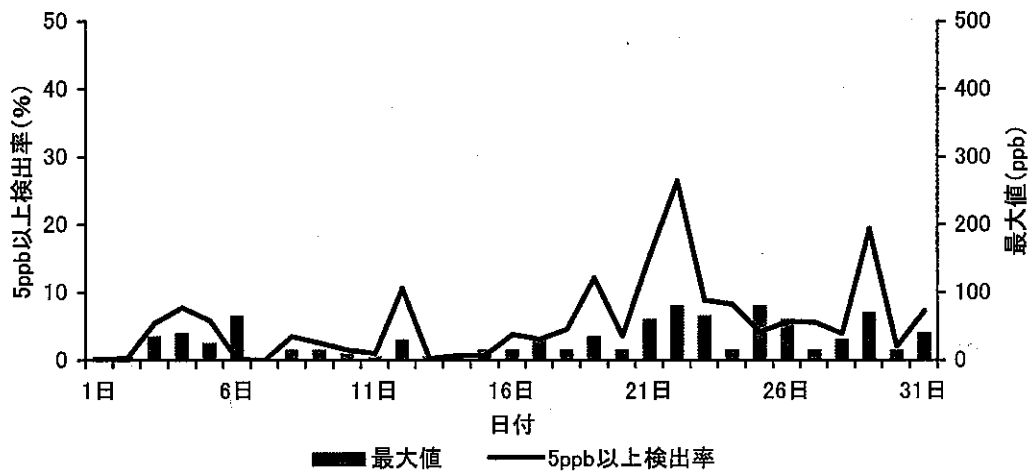


(c) 南側

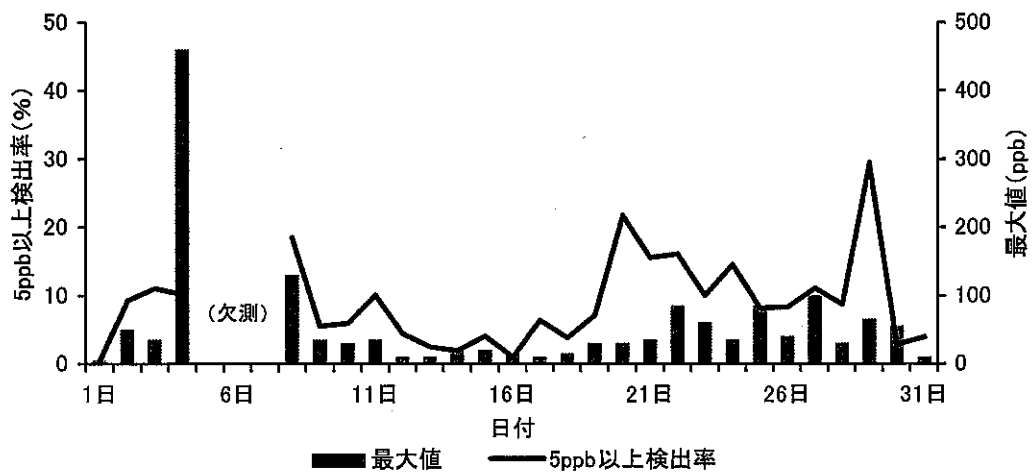
図2 H₂S最大値及び5ppb以上検出率の経月変化(2002年12月~2004年6月)



(a) 中学

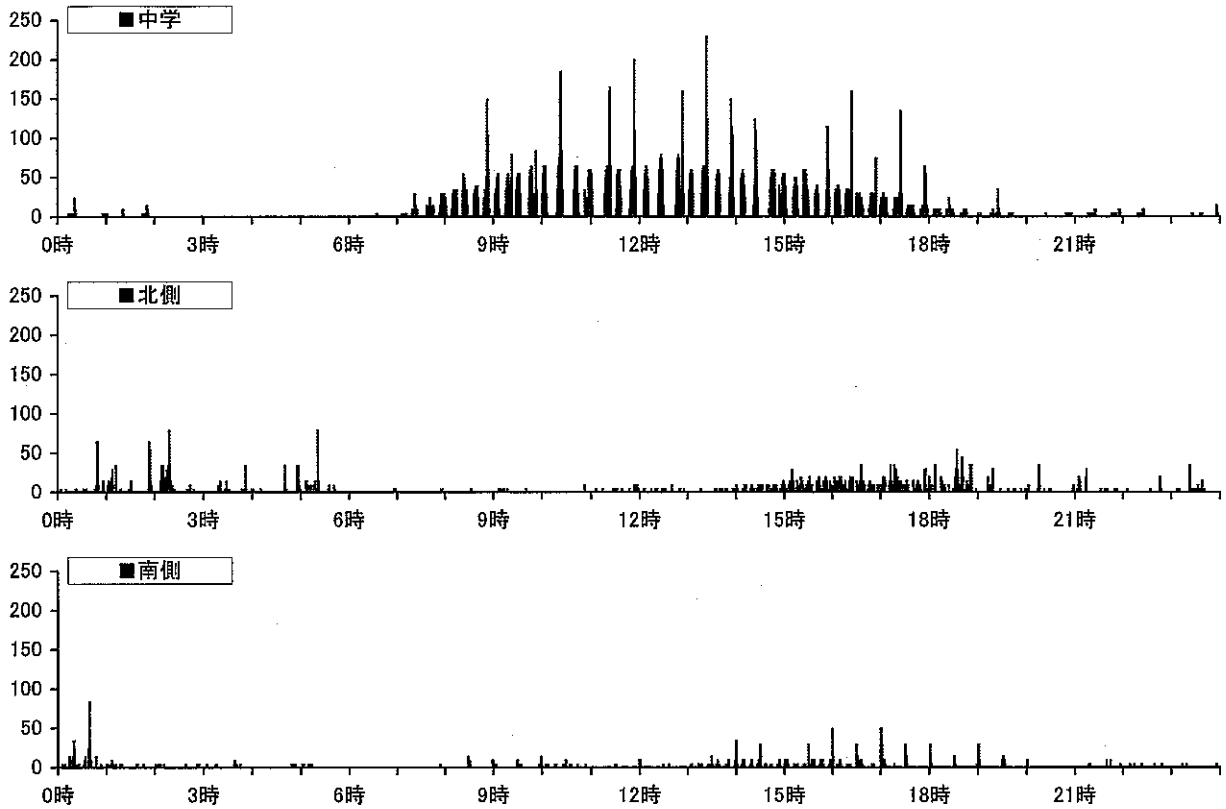


(b) 北側

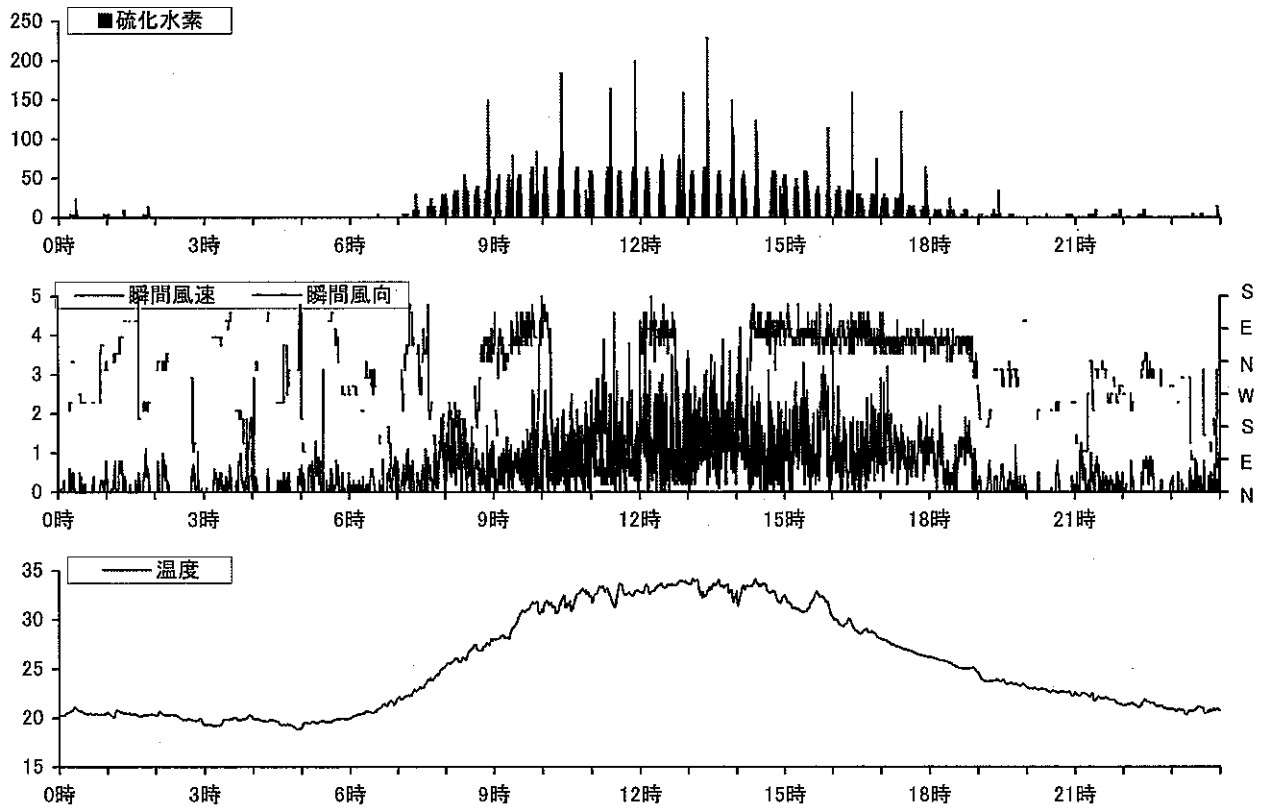


(c) 南側

図3 H₂S最大値及び5ppb以上検出率の経日変化(2003年8月)



(a) 硫化水素(ppb)



(b) 中学(硫化水素:ppb、風速:m/s、風向:16方位、温度:°C)

図4 日変化(2003年8月22日)

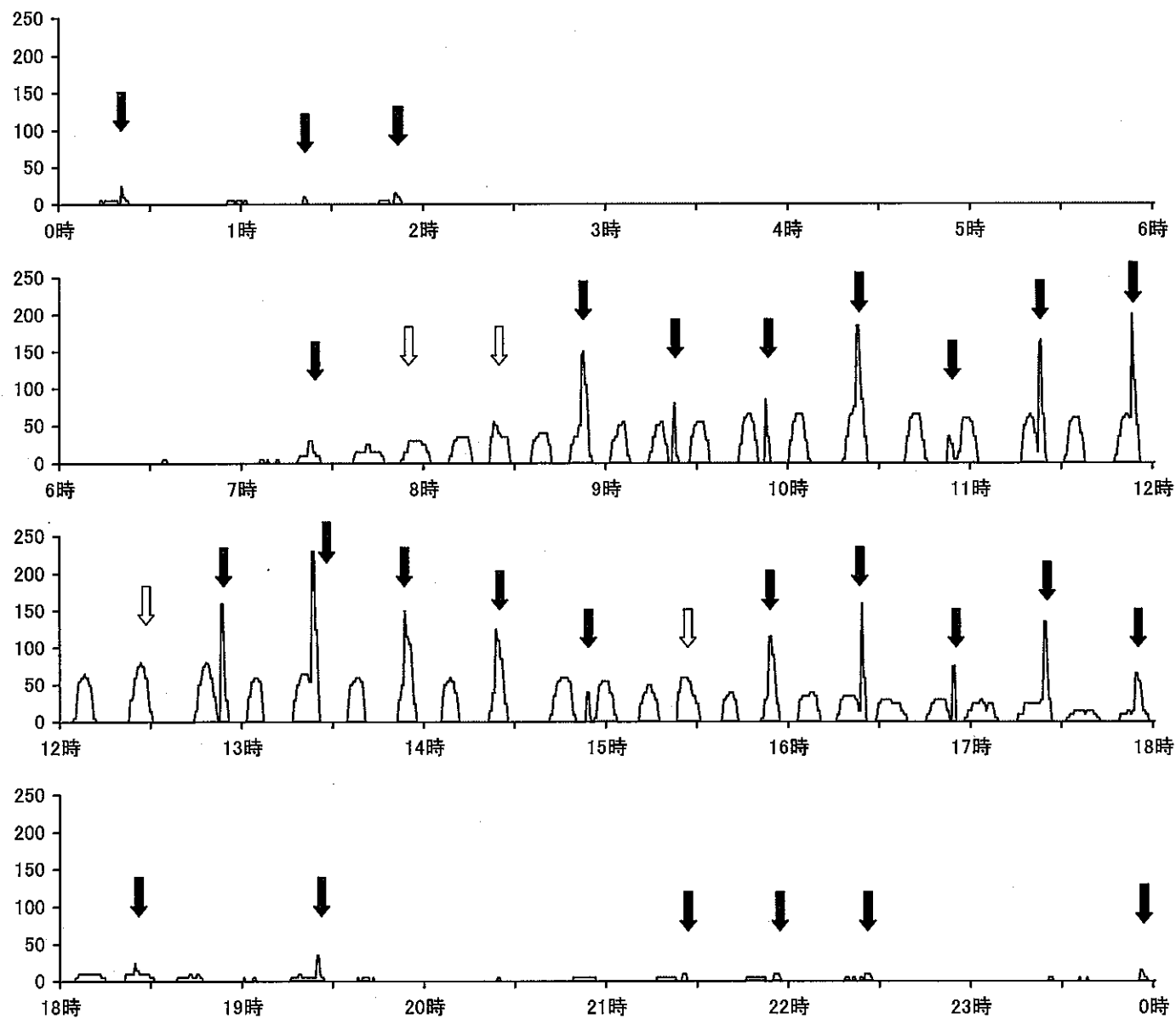
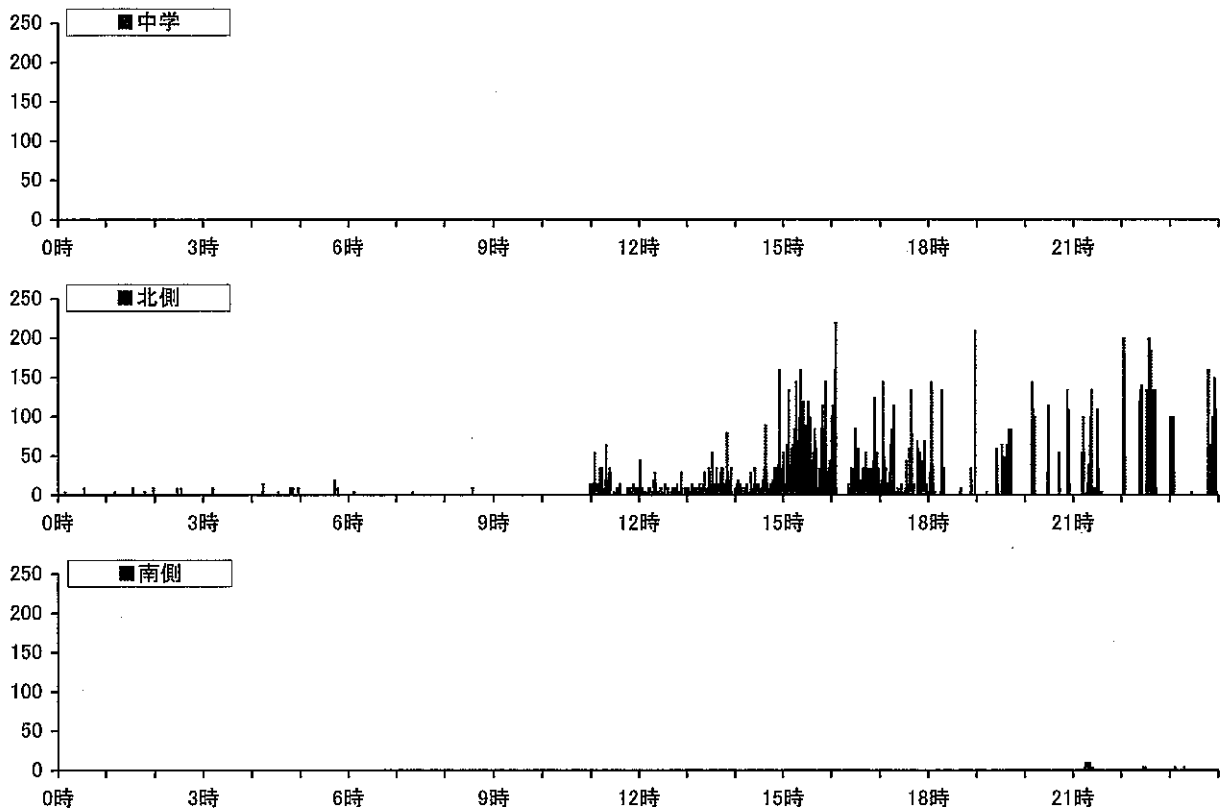
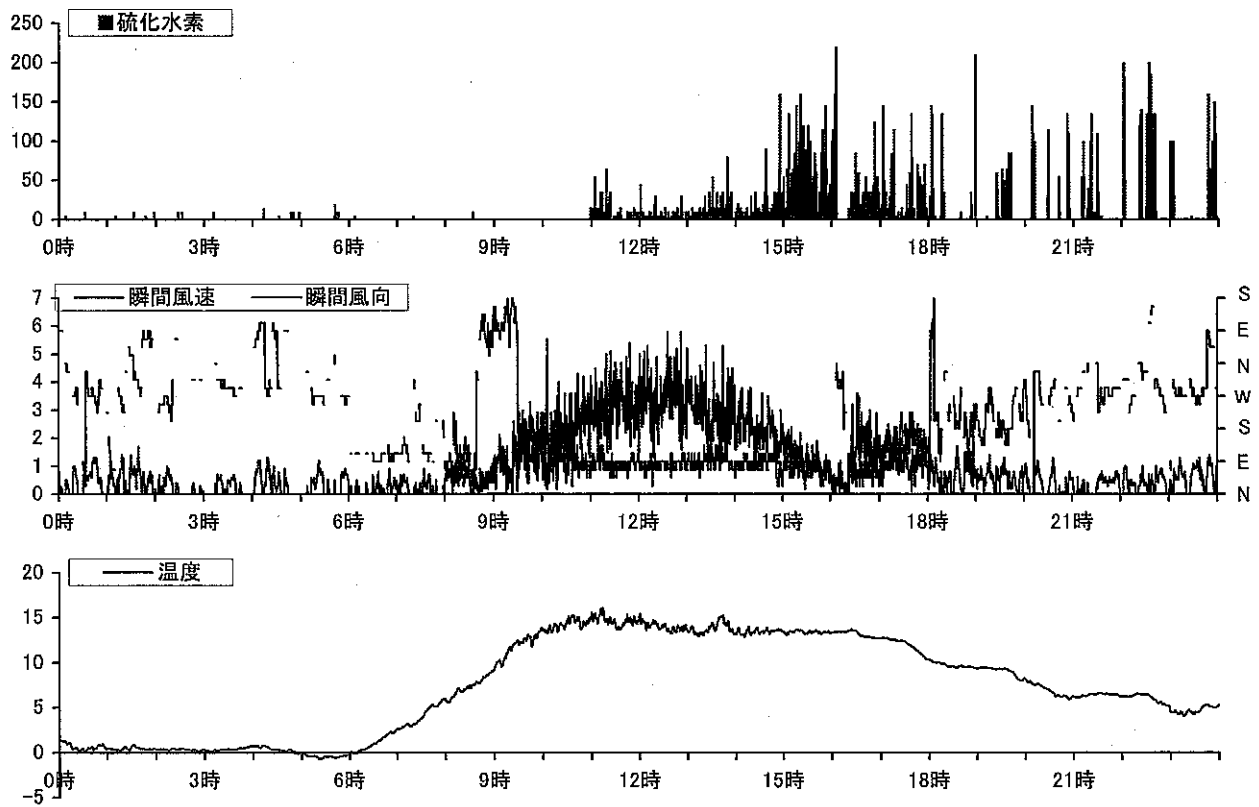


图5 硫化水素变化と水分影響(ppb、中学、2003年8月22日)



(a) 硫化水素(ppb)



(b) 北側(硫化水素:ppb、風速:m/s、風向:16方位、温度:°C)

图6 日变化(2003年3月27日)

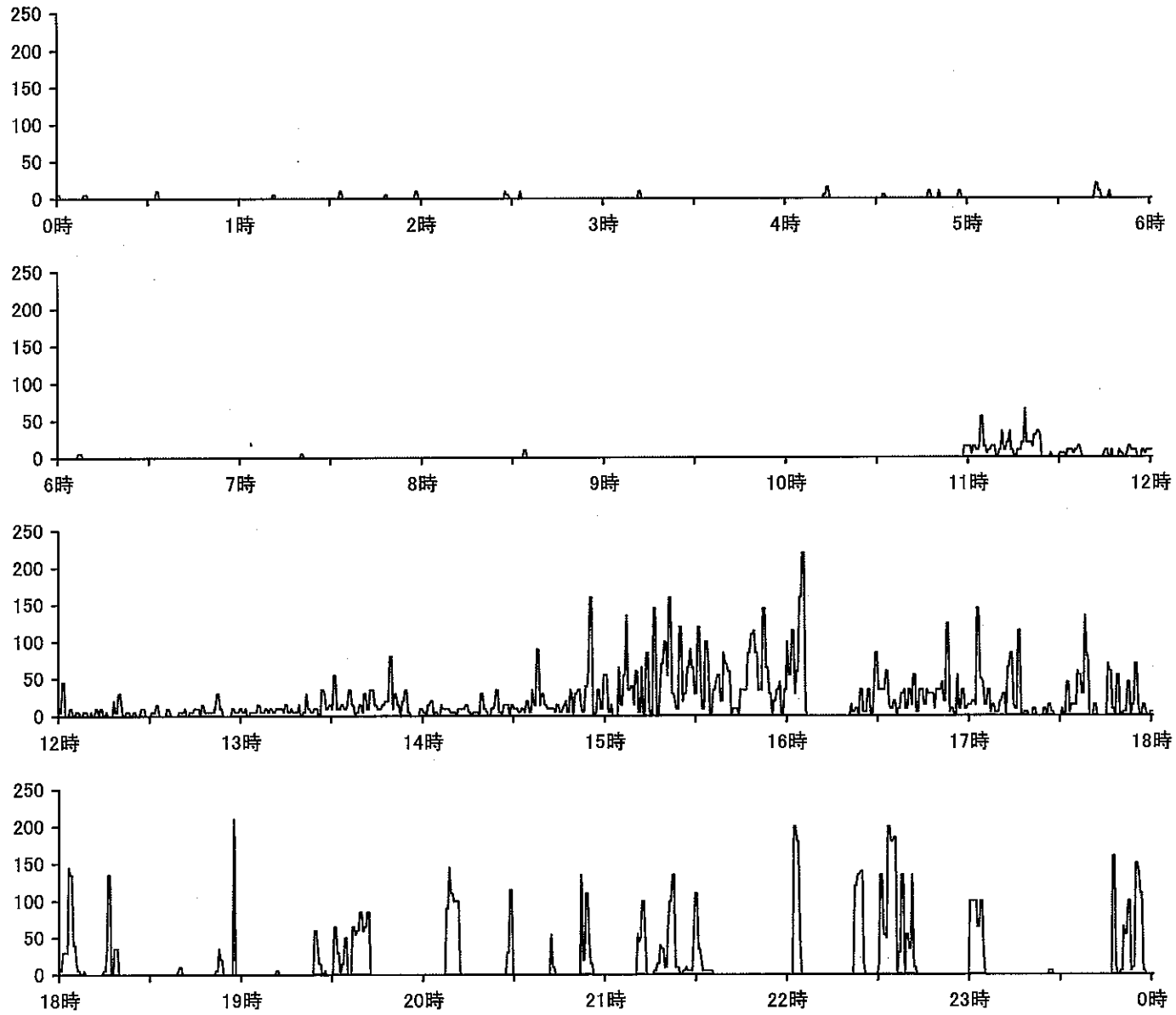


图7 硫化水素变化(ppb、北側、2003年3月27日)

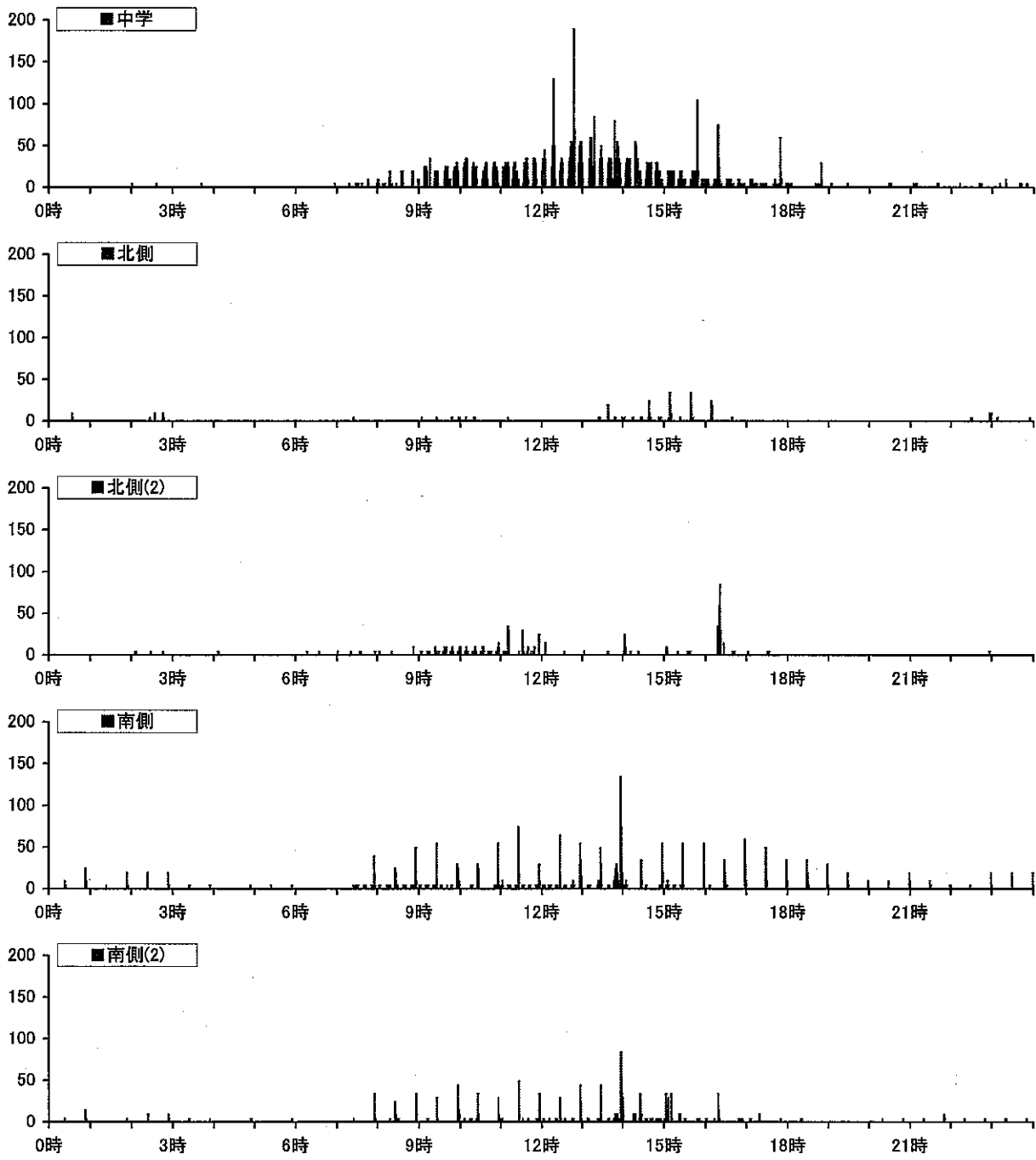
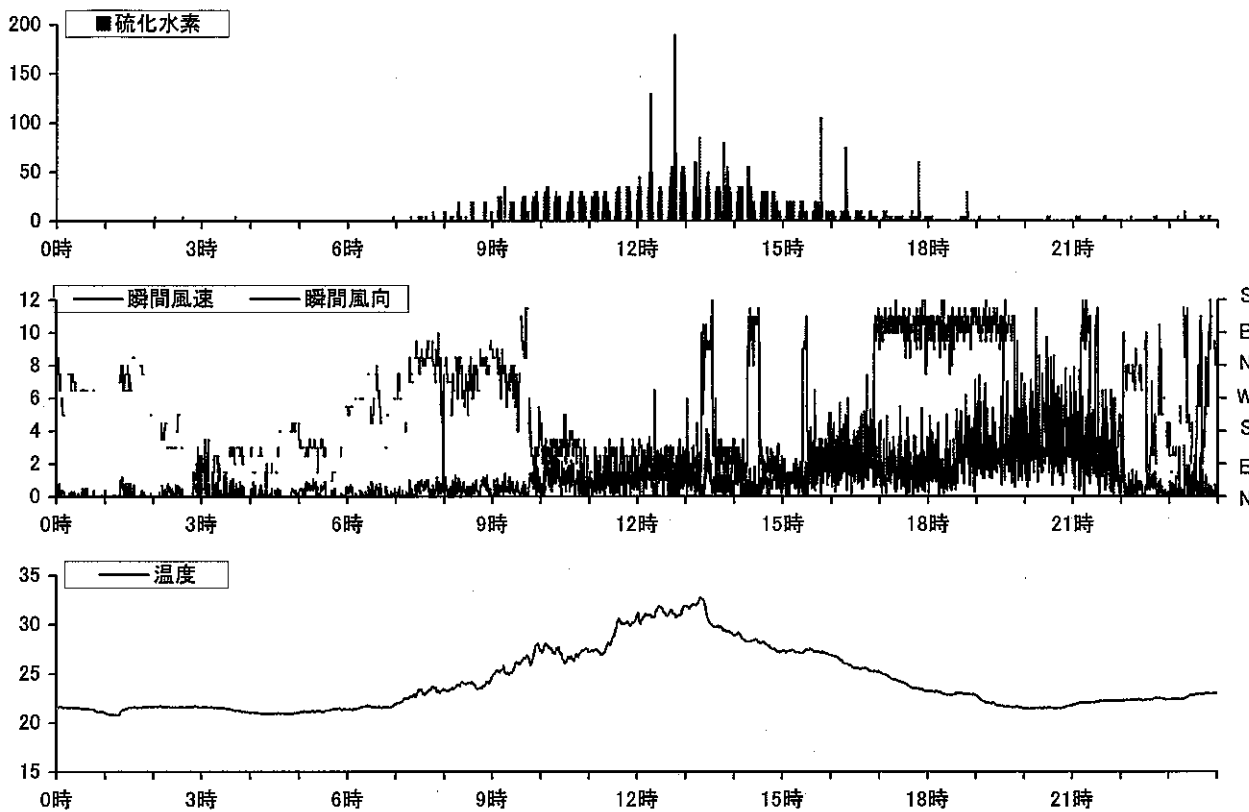
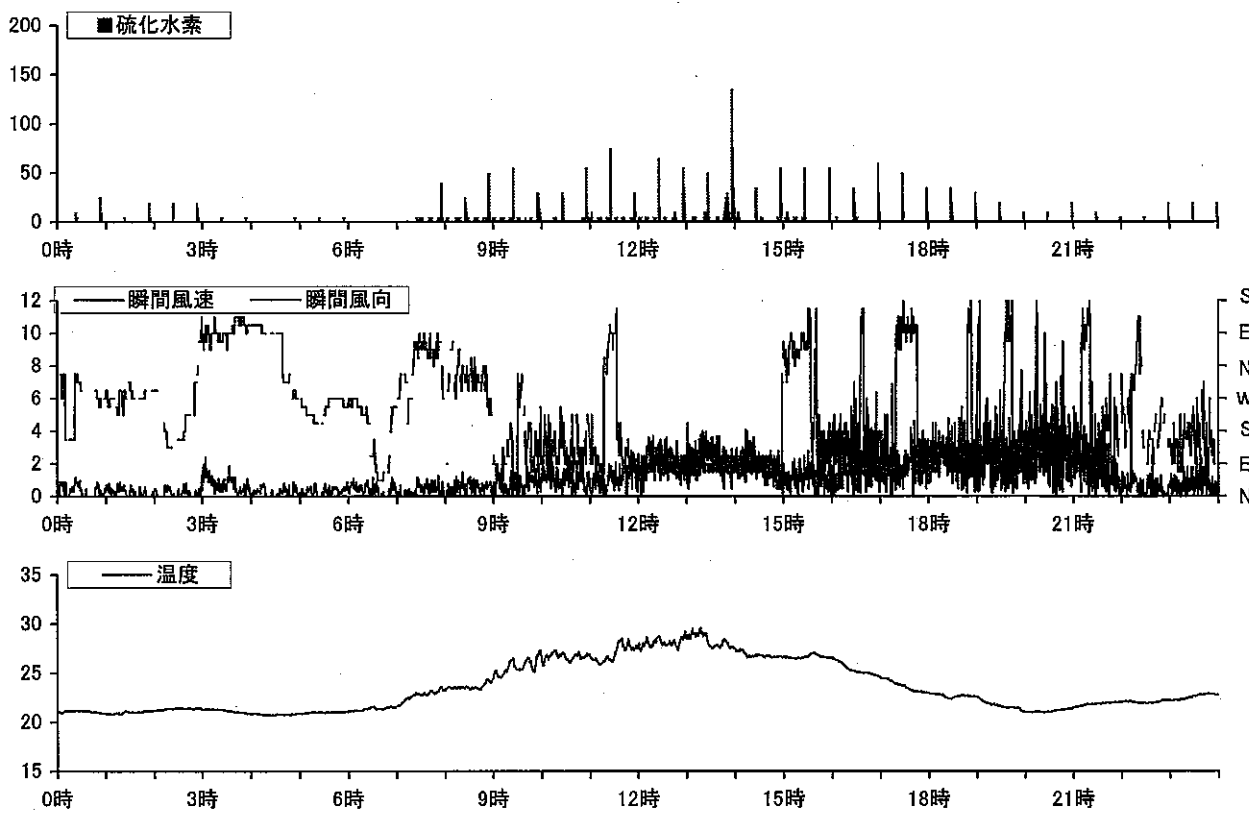


图8 硫化水素日变化(ppb、2004年6月21日)



(a) 中学



(b) 南側

图9 地点別日变化(2004年6月21日)
 硫化水素:ppb、風速:m/s、風向:16方位、温度:°C

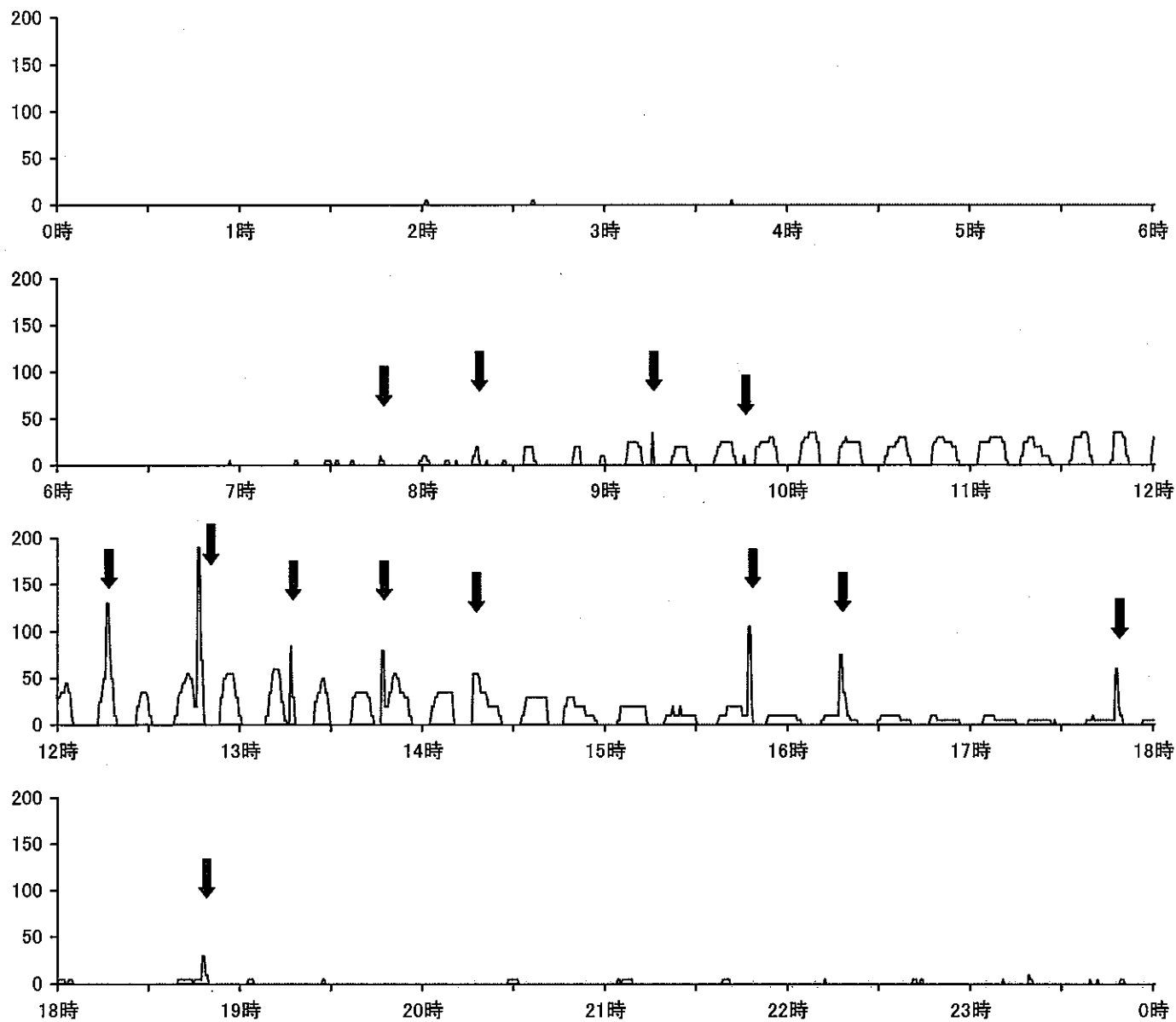


图10(a) 硫化水素变化と水分影響(ppb、中学、2004年6月21日)

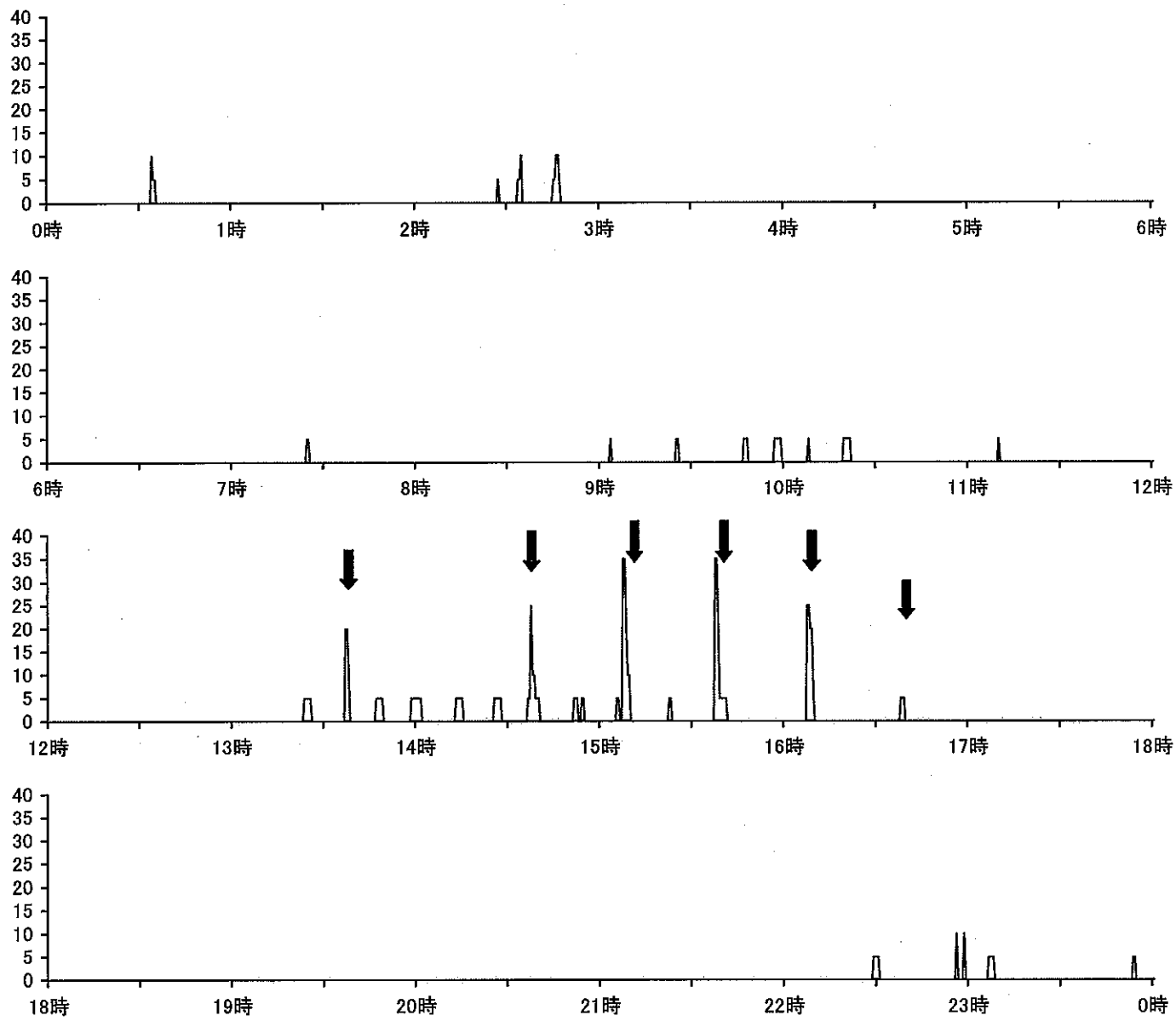


図10(b) 硫化水素変化と水分影響(ppb、北側、2004年6月21日)

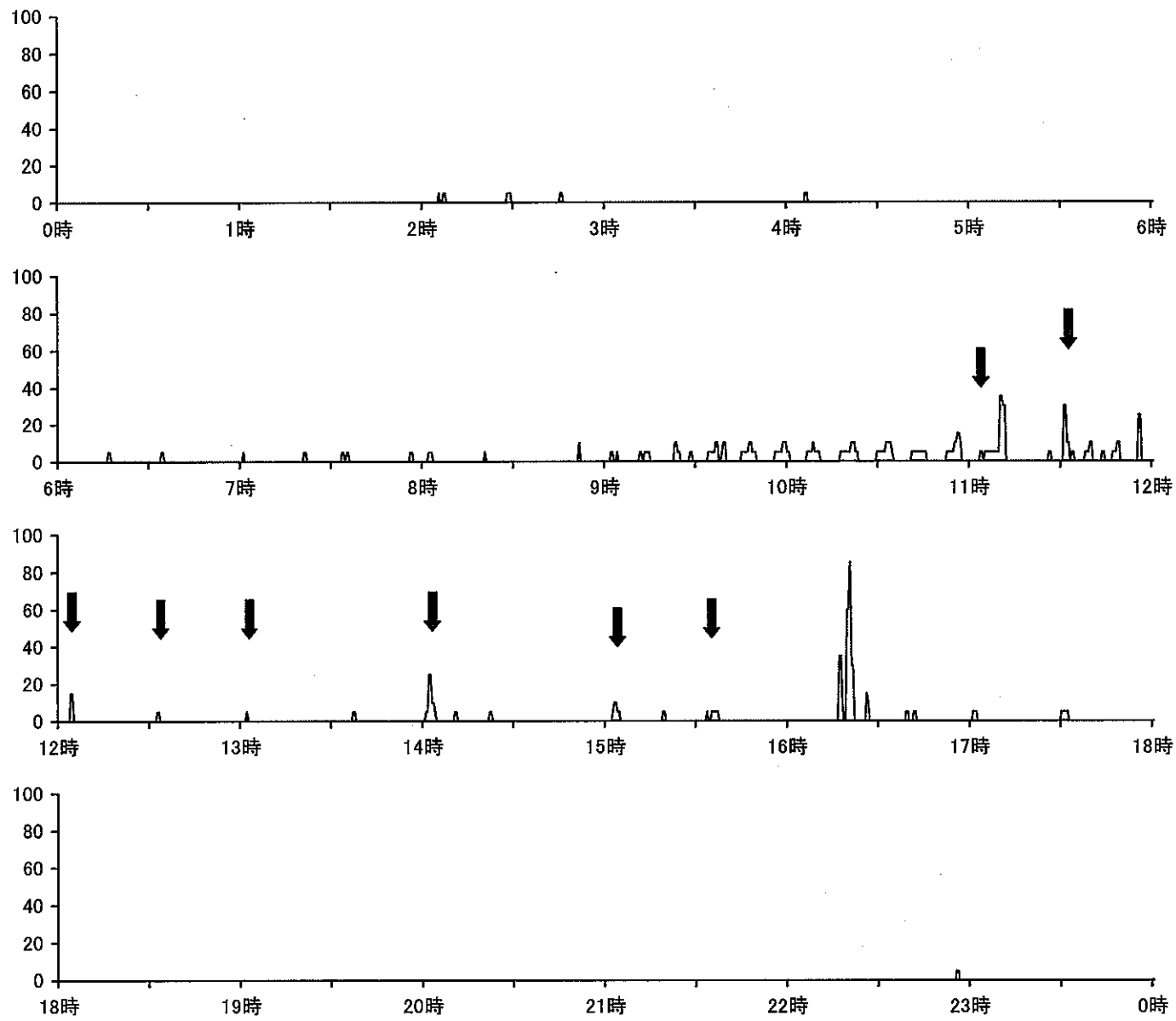


図10(c) 硫化水素変化と水分影響(ppb、北側(2)、2004年6月21日)

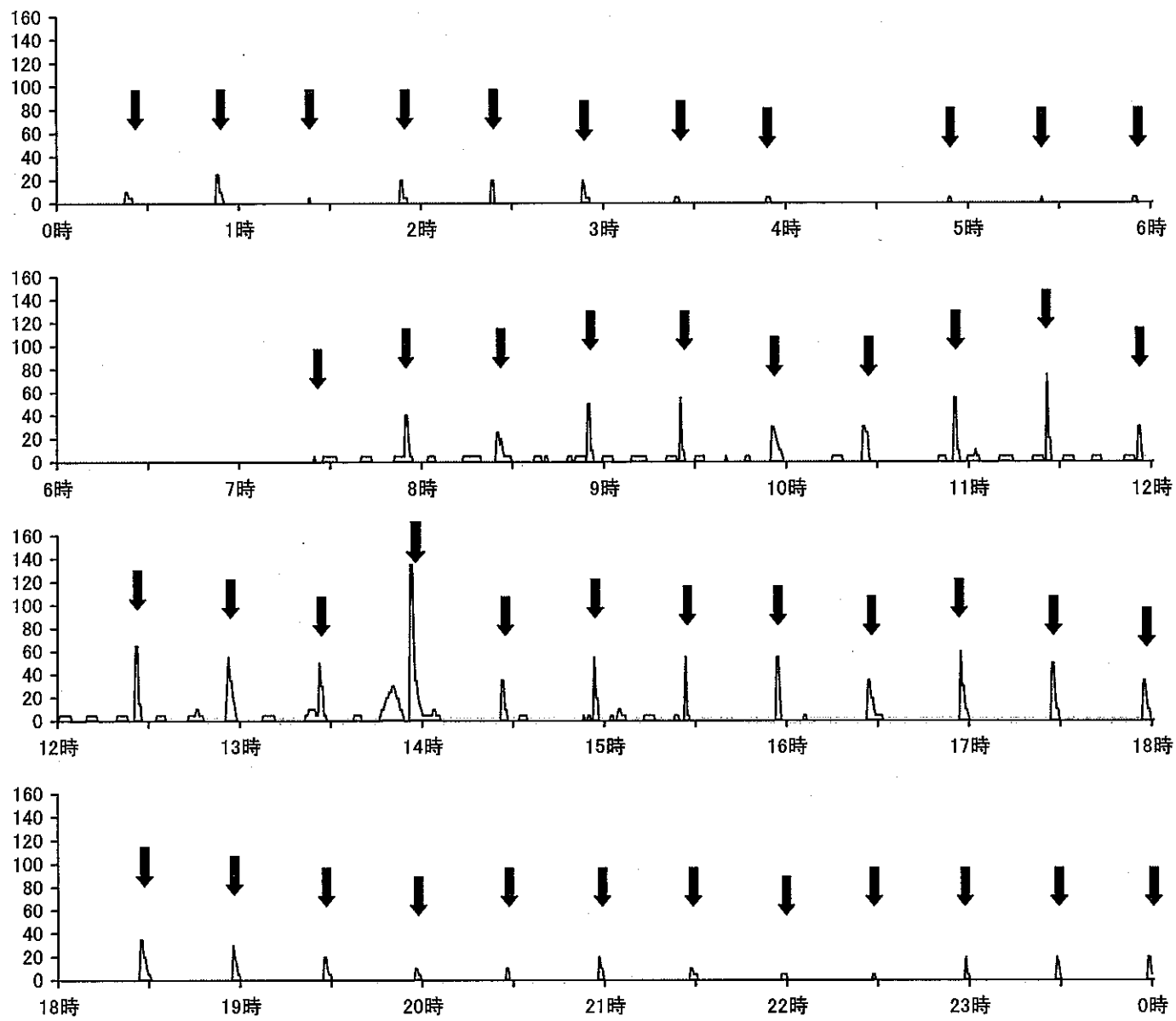


図10(d) 硫化水素変化と水分影響(ppb、南側、2004年6月21日)

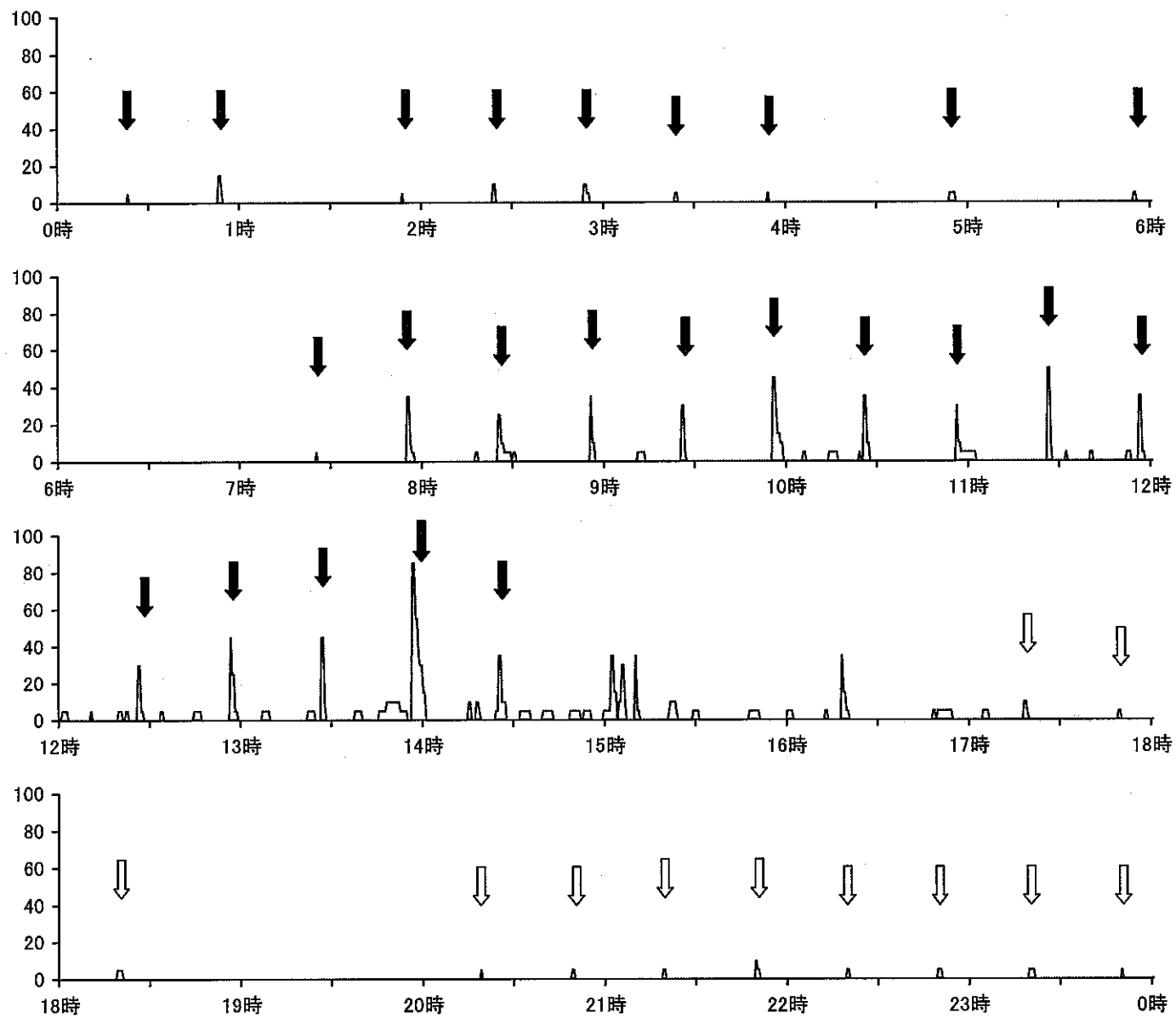


図10(e) 硫化水素変化と水分影響(ppb、南側(2)、2004年6月21日)