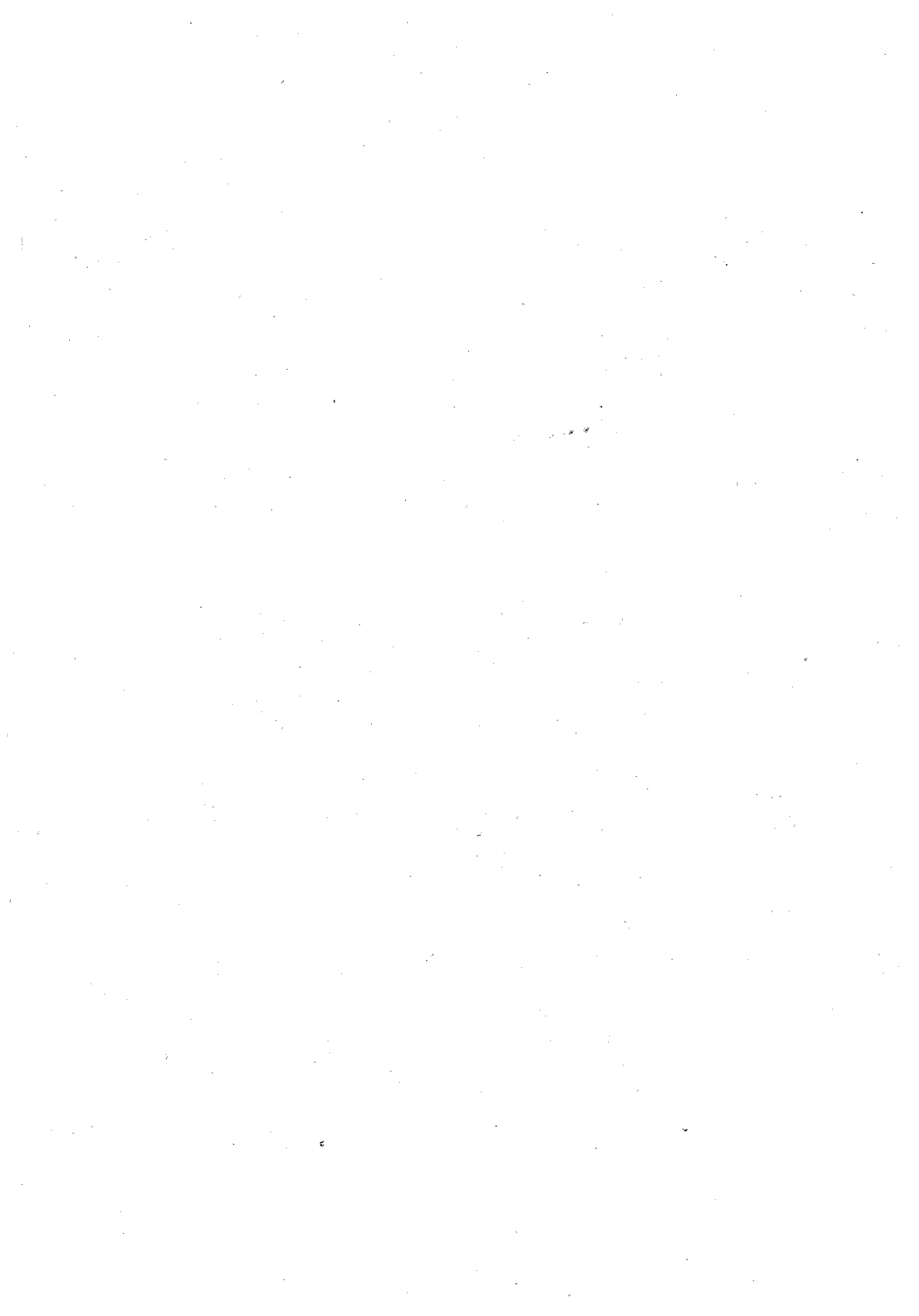


平成21年度
第1回高等学校入学者選抜審議会
平成21年7月14日(火) 14:00~16:00
県庁9階 第1会議室

資料① 諮問等関係資料

目 次

I	高等学校入学者選抜審議会条例P	1
II	平成21年7月14日付け高第169号 「宮城県立高等学校入学者選抜について(諮問)」写しP	2
III	諮問関係資料		
1	(参考)平成22年度宮城県公立高等学校入学者選抜方針P	5
2	平成12年度~平成22年度高等学校入学者選抜日程の推移P	6
3	平成21年度~平成23年度高等学校入学者選抜日程P	7



I

高等学校入学者選抜審議会条例

(昭和28年3月28日条例第40号)

最終改正 昭和47年10月条例第27号

第1条 教育委員会の諮問に応じ、高等学校の通学区域の検討、入学者の選抜の方法及びその実施並びに学力検査問題の作成について調査審議するため、高等学校入学者選抜審議会(以下「審議会」という。)を置く。

第2条 審議会は、30人以内の委員で組織する。

2 審議会に、専門の事項を調査研究させるため、専門委員を置く。

第3条 委員及び専門委員は、学校の教職員、教育研修所の職員、教育庁の職員及び学識経験者のうちから教育委員会が任命又は委嘱する。

第4条 委員の任期は二年とする。ただし、補欠による委員の任期は、前任者の残任期間とする。

2 教育委員会が必要と認めるときは、前項の規定にかかわらず、任期中においても当該委員を解職することができる。

3 専門委員は、当該専門の事項に関する調査研究が終了したときは、退任するものとする。

第5条 審議会に、委員長及び副委員長各一人を置き、委員の互選によって定める。

2 委員長は、会務を掌理する。

3 副委員長は、委員長に事故あるとき、その職務を代行する。

第6条 審議会の会議は、必要に応じて委員長が招集する。

第7条 この条例に定めるものを除く外、審議会の議事の手続その他審議会の運営に関し必要な事項は、委員長が会議にはかつて定める。

附 則

この条例は、公布の日から施行する。

附 則(昭和47年10月11日条例第27号抄)

(施行期日)

1 この条例は、公布の日から施行する。

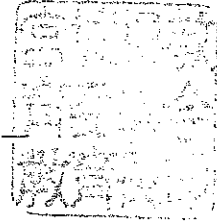
Ⅱ



高 第 1 6 9 号
平成21年7月14日

高等学校入学者選抜審議会委員長 殿

宮城県教育委員会
教育長 小林 伸一



宮城県立高等学校入学者選抜について（諮問）

このことについて、高等学校入学者選抜審議会条例第1条の規定により、下記の事項を定めることについて諮問します。

記

- 1 平成23年度宮城県立高等学校入学者選抜方針について（別紙1）
- 2 平成23年度宮城県立高等学校入学者選抜日程について（別紙2）

(別紙1)

平成23年度宮城県立高等学校入学者選抜方針(案)

宮城県立高等学校における入学者選抜は、高等学校及び中学校における教育の目的の実現及び健全な教育の推進を期し、公正かつ適正な選抜方法と選抜尺度により厳正に行うものとする。

1 基本原則

- (1) 各高等学校長は、その教育を受けるに足る多様な能力と適性等を積極的に評価し、選抜するものとする。
- (2) 出願事務及び選抜事務の厳正を期するため、中学校にあっては調査書等作成のための委員会を、高等学校にあっては選抜のための委員会を設置するものとする。
- (3) 県外及び海外からの出願承認に当たっては、高等学校長は、公正、適正な審査を行うものとする。また、海外帰国者等の選抜については、弾力的に対応するものとする。

2 推薦入試

高等学校長は、学校・学科の特色に応じて、推薦入試を実施することができる。この場合、推薦書を基に、調査書のみ審査、あるいは調査書に、面接、実技(体育及び美術に関する学科の場合)、作文等の結果を合わせた審査を行うことができる。

3 一般入試

- (1) すべての高等学校は一般入試を実施する。選抜に当たって、高等学校長は、原則として、調査書、その他必要な書類及び学力検査の結果に基づいて総合的に審査するものとする。この場合、次のア～ウを実施して、その結果を選抜の資料に加えることができる。

ア 面接

イ 実技(体育及び美術に関する学科の場合)

ウ 各教科の配点の比重を変える傾斜配点

また、必要に応じその他の資料を加えることができる。

- (2) 学力検査

ア 実施教科は、国語、社会、数学、理科及び英語とする。

イ 実施時間は、各教科それぞれ50分とする。

ウ 学力検査の内容は、中学校学習指導要領の趣旨を踏まえ、基礎的・基本的なものを重視するとともに、生徒の多様な能力・適性等が評価できる適切な質と分量の問題になるよう配慮するものとする。

4 第二次募集

合格者数が、募集定員に満たない場合においては、第二次募集を行うものとする。選抜に当たって、高等学校長は、調査書のみ審査、あるいは調査書に、第二次募集の学力検査、面接、実技(体育及び美術に関する学科の場合)、作文のいずれか一つ又は複数の結果を合わせた審査を行うことができる。

5 連携型中高一貫教育に関する入試

当該高等学校長は、選抜に当たって、調査書及び面接の結果等に基づいて総合的に審査するものとする。

(別紙2)

平成23年度宮城県立高等学校入学者選抜日程(案)

平成23年度宮城県立高等学校入学者選抜に係る推薦入試面接等実施日、連携型中高一貫教育に関する入試(以下「連携型入試」という。)実施日、推薦入試合格発表日、連携型入試合格発表日、一般入試学力検査日及びその合格発表日については、下記のとおりとする。

記

推薦入試面接等実施日 連携型入試実施日	平成23年1月31日(月)
推薦入試合格発表日 連携型入試合格発表日	平成23年2月7日(月)
一般入試学力検査日	平成23年3月9日(水)
一般入試合格発表日	平成23年3月15日(火)

Ⅲ 諮問関係資料

1 (参考) 平成22年度宮城県立高等学校入学者選抜方針

宮城県立高等学校における入学者選抜は、高等学校及び中学校における教育の目的の実現及び健全な教育の推進を期し、公正かつ適正な選抜方法と選抜尺度により厳正に行うものとする。

1 基本原則

- (1) 各高等学校長は、その教育を受けるに足る多様な能力と適性等を積極的に評価し、選抜するものとする。
- (2) 出願事務及び選抜事務の厳正を期するため、中学校にあつては調査書等作成のための委員会を、高等学校にあつては選抜のための委員会を設置するものとする。
- (3) 県外及び海外からの出願承認に当たっては、高等学校長は、公正、適正な審査を行うものとする。また、海外帰国者等の選抜については、弾力的に対応するものとする。

2 推薦入試

高等学校長は、学校・学科の特色に応じて、推薦入試を実施することができる。この場合、推薦書を基に、調査書のみ審査、あるいは調査書に、面接、実技（体育及び美術に関する学科の場合）、作文等の結果を合わせた審査を行うことができる。

3 一般入試

- (1) すべての高等学校は一般入試を実施する。選抜に当たって、高等学校長は、原則として、調査書、その他必要な書類及び学力検査の結果に基づいて総合的に審査するものとする。この場合、次のア～ウを実施して、その結果を選抜の資料に加えることができる。

ア 面接

イ 実技（体育及び美術に関する学科の場合）

ウ 各教科の配点の比重を変える傾斜配点

また、必要に応じその他の資料を加えることができる。

- (2) 学力検査

ア 実施教科は、国語、社会、数学、理科及び英語とする。

イ 実施時間は、各教科それぞれ50分とする。

ウ 学力検査の内容は、中学校学習指導要領の趣旨を踏まえ、基礎的・基本的なものを重視するとともに、生徒の多様な能力・適性等が評価できる適切な質と分量の問題になるよう配慮するものとする。

4 第二次募集

合格者数が、募集定員に満たない場合においては、第二次募集を行うものとする。選抜に当たって、高等学校長は、調査書のみ審査、あるいは調査書に、第二次募集の学力検査、面接、実技（体育及び美術に関する学科の場合）、作文のいずれか一つ又は複数の結果を合わせた審査を行うことができる。

5 連携型中高一貫教育に関する入試

当該高等学校長は、選抜に当たって、調査書及び面接の結果等に基づいて総合的に審査するものとする。

2 平成12年度～平成22年度高等学校入学者選抜日程の推移及び平成23年度日程案

	12年度	13年度	14年度	15年度	16年度	17年度	18年度	19年度	20年度	21年度	22年度	23年度案
推薦入学出願者受付	1.14～21	1.15～23	1.15～23	1.14～22	1.14～22	1.13～21	1.13～23	1.15～23	1.15～23	1.14～22		
推薦入学出願者の面接等 (私立高等学校入試・他地区)	1.28(金)	1.31(水)	1.31(木)	1.30(木)	1.30(金)	1.31(月)	1.31(火)	1.31(水)	1.31(木)	1.30(金)	1.29(金)	1.31(月)
(私立高等学校入試・A日程)	1.26～31	1.25～26	1.24～29	1.28～29	1.25～29	1.26～27	1.26～27	1.29～30	1.29～30	1.28～29	1.27～28	
(私立高等学校入試・B日程)	2.1(火)	2.2(金)	2.1(金)	2.3(月)	2.2(月)	2.1(火)	2.1(水)	2.1(木)	2.1(金)	2.2(月)	2.1(月)	
推薦入学結果通知	2.3(木)	2.5(月)	2.4(月)	2.5(水)	2.4(水)	2.3(木)	2.3(金)	2.5(月)	2.4(月)	2.4(木)	2.3(水)	
出願受付	2.4(金)	2.7(水)	2.7(木)	2.6(木)	2.6(金)	2.7(月)	2.7(火)	2.7(水)	2.7(木)	2.6(金)	2.5(金)	2.7(月)
学力検査	2.14～21	2.15～23	2.15～25	2.14～24	2.16～24	2.15～24	2.14～23	2.15～23	2.15～25	2.16～23		
合格者の発表	3.8(水)	3.8(木)	3.7(木)	3.6(木)	3.5(金)	3.9(水)	3.8(水)	3.7(水)	3.6(木)	3.5(木)	3.4(木)	3.9(水)
第二次募集出願受付	3.14(火)	3.14(水)	3.13(水)	3.12(水)	3.11(木)	3.15(火)	3.14(火)	3.13(火)	3.12(水)	3.11(水)	3.10(水)	3.15(火)
第二次試験	3.15～18	3.15～19	3.14～18	3.13～18	3.12～18	3.16～18	3.15～20	3.14～19	3.13～18	3.12～17		
第二次募集合格発表	3.21～23	3.21～22	3.19～20	3.19～20	3.19～22	3.22～23	3.22～23	3.20～22	3.19～21	3.18～19		

平成23年カレンダー

1 月

日	月	火	水	木	金	土
						1
2	3	4	5	6	7	8
9	10	11	12	13	14	15
16	17	18	19	20	21	22
23	24	25	26	27	28	29
30	31					

2 月

日	月	火	水	木	金	土
		1	2	3	4	5
6	7	8	9	10	11	12
13	14	15	16	17	18	19
20	21	22	23	24	25	26
27	28					

3 月

日	月	火	水	木	金	土
			1	2	3	4
5	6	7	8	9	10	11
12	13	14	15	16	17	18
19	20	21	22	23	24	25
26	27	28	29	30		

3 平成21～23年度高等学校入学者選抜事務日程

平成23年度 入学者選抜 (案)

平成22年度 入学者選抜

平成21年度 入学者選抜

平成23年度 入学者選抜 (案)	平成22年度 入学者選抜	平成21年度 入学者選抜
1/1 土	1/1 金	1/1 木
2 日	2 土	2 金
3 月	3 日	3 土
4 火	4 月	4 日
5 水	5 火	5 月
6 木	6 水	6 火
7 金	7 木	7 水
8 土	8 金	8 木
9 日	9 土	9 金
10 月 (成人の日)	10 日	10 土
11 火	11 月 (成人の日)	11 日
12 水	12 火	12 月 (成人の日)
13 木	13 水	13 火
14 金	14 木	14 水
15 土	15 金	15 木
16 日	16 土	16 金
17 月	17 日	17 土
18 火	18 月	18 日
19 水	19 火	19 月
20 木	20 水	20 火
21 金	21 木	21 水
22 土	22 金	22 木
23 日	23 土	23 金
24 月	24 日	24 土
25 火	25 月	25 日
26 水	26 火	26 月
27 木	27 水	27 火
28 金	28 木	28 水
29 土	29 金	29 木
30 日	30 土	30 金
31 月	31 日	31 土
2/1 火	2/1 月	2/1 日
2 水	2 火	2 月
3 木	3 水	3 火
4 金	4 木	4 水
5 土	5 金	5 木
6 日	6 土	6 金
7 月	7 日	7 土
8 火	8 月	8 日
9 水	9 火	9 月
10 木	10 水	10 火
11 金 (建国記念日)	11 木 (建国記念日)	11 水 (建国記念日)
12 土	12 金	12 木
13 日	13 土	13 金
14 月	14 日	14 土
15 火	15 月	15 日
16 水	16 火	16 月
17 木	17 水	17 火
18 金	18 木	18 水
19 土	19 金	19 木
20 日	20 土	20 金
21 月	21 日	21 土
22 火	22 月	22 日
23 水	23 火	23 月
24 木	24 水	24 火
25 金	25 木	25 水
26 土	26 金	26 木
27 日	27 土	27 金
28 月	28 日	28 土
3/1 火	3/1 月	3/1 日
2 水	2 火	2 月
3 木	3 水	3 火
4 金	4 木	4 水
5 土	5 金	5 木
6 日	6 土	6 金
7 月	7 日	7 土
8 火	8 月	8 日
9 水	9 火	9 月
10 木	10 水	10 火
11 金	11 木	11 水
12 土	12 金	12 木
13 日	13 土	13 金
14 月	14 日	14 土
15 火	15 月	15 日
16 水	16 火	16 月
17 木	17 水	17 火
18 金	18 木	18 水
19 土	19 金	19 木
20 日	20 土	20 金
21 月	21 日	21 土
22 火	22 月	22 日
23 水	23 火	23 月
24 木	24 水	24 火
25 金	25 木	25 水
26 土	26 金	26 木
27 日	27 土	27 金
28 月	28 日	28 土
3/1 火	3/1 月	3/1 日
2 水	2 火	2 月
3 木	3 水	3 火
4 金	4 木	4 水
5 土	5 金	5 木
6 日	6 土	6 金
7 月	7 日	7 土
8 火	8 月	8 日
9 水	9 火	9 月
10 木	10 水	10 火
11 金	11 木	11 水
12 土	12 金	12 木
13 日	13 土	13 金
14 月	14 日	14 土
15 火	15 月	15 日
16 水	16 火	16 月
17 木	17 水	17 火
18 金	18 木	18 水
19 土	19 金	19 木
20 日	20 土	20 金
21 月 (春分の日)	21 日 (春分の日)	21 土 (春分の日)
22 火	22 月 (振替休日)	22 日
23 水	23 火	23 月
24 木	24 水	24 火
25 金	25 木	25 水
26 土	26 金	26 木
27 日	27 土	27 金
28 月	28 日	28 土
29 火	29 月	29 日
30 水	30 火	30 月
31 木	31 水	31 火