

令和5年度 宮城県総合教育センター



宮城県総合教育センターは、「みやぎの教育に関する調査・研究・提言等を行うシンクタンク」の役割を果たす機関として設置されました。今日的な教育課題の解決及び本県の教育施策の推進等を担うため、研究・研修・支援の各種事業を通して、大学等を含めた教育関係機関との連携・協力（つなぐ）、教育行政・学校・教職員・児童生徒・保護者の支援（ささえる）、本県の教育施策の実現に向けた先進的な研究や提言（リードする）を行うこととしています。



住 所：〒981-1217
宮城県名取市美田園二丁目1番4号
電 話：022-784-3541（代表）
FAX：022-784-3571
E-mail：sokyos@pref.miyagi.lg.jp

ホームページ：<https://www.pref.miyagi.jp/site/sokyos/>
フェイスブック：<https://www.facebook.com/Miyagieducationcenter/>

ホームページには、研修会情報をはじめ専門研究や長期研修の成果など、各種教育関連資料等を掲載しています。また、フェイスブックでは総合教育センターの各種事業に関する情報を発信しています。



(ホームページ)



(フェイスブック)

運営基本方針

「第2期宮城県教育振興基本計画」並びに「みやぎの教員に求められる資質能力」及び「みやぎ人財育成基本方針」を踏まえ、教職員の資質能力の向上を図るとともに、教職員・子供たち・保護者等に積極的な支援を行うことにより学校教育が抱える課題の解決に努め、本県教育の振興を図る。

研究

本県の教育課題について調査・研究を行うとともに、学校が抱える課題の解決に向けた実践的かつ実証的な研究を推進し、その研究成果と有効な方策を積極的に普及する研究体制の充実を図る。

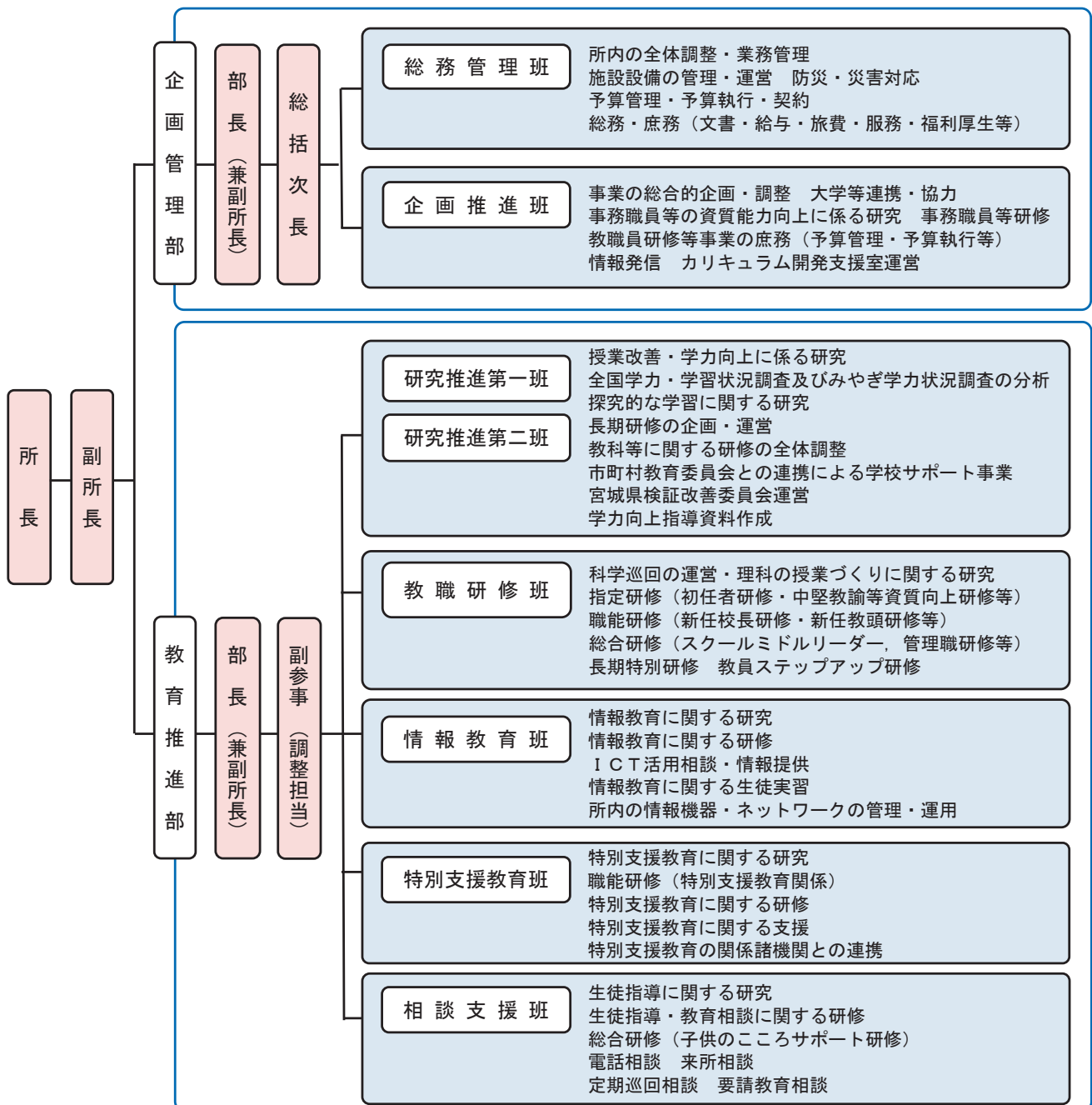
研修

教職経験や職能等に応じて体系化された研修に加え、教科・領域等、特別支援教育、教育相談及び情報教育に関する専門的な研修を中心として、各種研修の内容・実施形態等の工夫改善を図る。

支援

学校現場における日々の教育活動や教育課題の解決に取り組む各学校と教職員の主体的教育活動を支援するとともに、児童生徒への教育支援や家庭・地域での教育力の向上につながる支援を行う。

組織体制・事務分掌



事業概要・重点事項

研究

長期研修【関連：学校教育の方針と重点】

- 本県教育の課題解決に向けた専門研究
 - 研究領域：探究的な学習・生徒指導・理科教育・教育の情報化・特別支援教育
 - 専門研究研修員と指導主事が協働で研究 研究協力校等との連携による研究成果の普及・活用支援
- 教科・領域の指導実践に係る実践力向上研究
 - 研究領域：各教科・特別支援教育・情報教育 等

研修

基本
研修

指定研修・職能研修【関連：指標「みやぎの教員に求められる資質能力」】

- 指標等を踏まえた教職経験・職能等に応じた資質能力の着実な育成
 - 探究心を持って主体的に学び続けていくための研修の実施
 - 新規採用者や新任校長を対象とした移動研修を含む教職経験年数や職能に応じた防災教育の充実

専門
研修・
総合
研修

教科等に関する研修【関連：学校教育の方針と重点】

- 授業改善・学力向上に関する研究・検証を踏まえた効果的な取組
 - 学力向上に向けた授業づくりに重点を置いた研修の実施
 - 学校の授業を活用した実践的な研修 ICTを活用した授業づくりの研修

特別支援教育に関する研修【関連：宮城県特別支援教育将来構想】

- インクルーシブ教育システム構築のための特別支援教育の推進
 - 児童生徒の多様な障害の特性・発達の状態に応じた個別の指導計画作成・自立活動の指導の充実
 - 各学校で組織的に教育課題を解決するための新担当者等に対する研修 特別支援教育に関する今日的課題等に対応する研修

生徒指導・教育相談に関する研修

- 不登校の状態にある児童生徒への支援、いじめ等の未然防止や適切な対応、子供の心のケアの充実
 - ワークショップやケーススタディ等の演習を中心とした実践的研修
 - 多面的・長期的視点で児童生徒理解を深め実践上の諸課題の解決を図る研修

情報教育に関する研修【関連：みやぎの教育情報化推進計画】

- 教員のICT活用指導力の向上と児童生徒の情報活用能力の育成・向上
 - 教育現場の動向と学校現場のニーズを踏まえた実践的な実習・演習
 - 教育の情報化を推進するための各市町村のリーダーを養成する研修

事務
職員
等研
修

階層別研修・選択研修・専門研修・特別研修【関連：みやぎ人財育成基本方針】

- 求められる資質能力に応じた学校事務職員の研修
 - 職務経験や職位に応じた研修 若手から中堅職員の研修の充実

宮城県教職員研修受講システム（Mナビオンライン）

- 研修申込等をシステム化する「受講管理システム」の運用
- 「eラーニング」を一部の講座で実施
- 県内の複数の会場をインターネットで結ぶ「サテライトWeb研修システム」の活用

支援

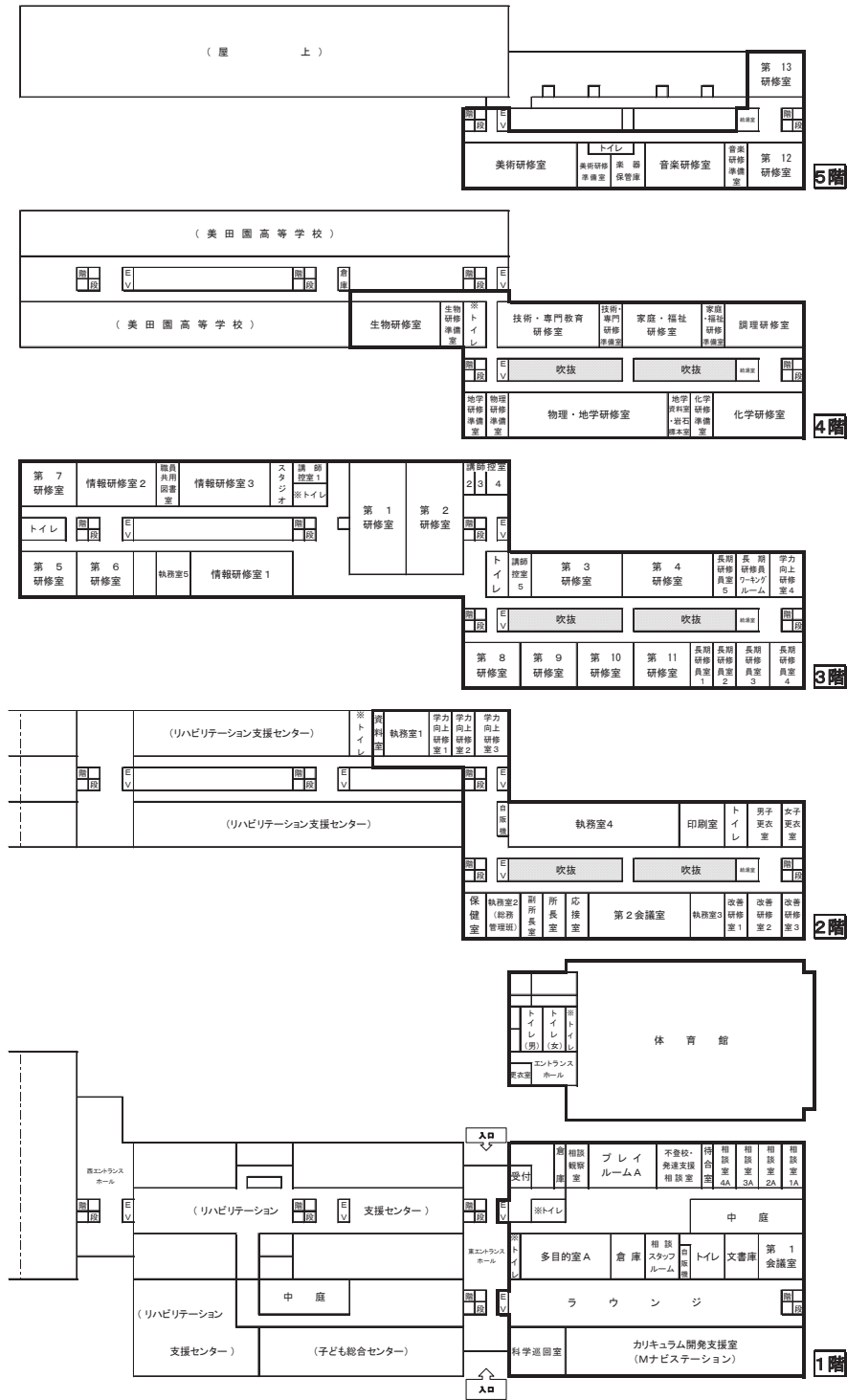
授業改善・学力向上・教育活動支援

- 市町村教育委員会や学校への支援
 - 授業改善・学力向上に向けた検証・改善及び市町村教委との連携による学校への継続的なサポート
 - 学校現場への指導主事の派遣・訪問による教育活動や教育課題解決のための支援

教育相談

- 様々な困難を抱える子供への適切な対応
 - 相談者が抱える問題を改善するための迅速かつ適切な支援 関係機関との密接な連携

施設概要・交通アクセス



「※トイレ」…多目的トイレあり

仙台空港アクセス線（仙台駅～仙台空港駅）の御利用が便利です

○ 仙台空港アクセス線「美田園駅」下車 徒歩約5分

主要駅から美田園駅まで

JR仙台駅 から 約20分

JR名取駅 から 約5分

仙台空港駅 から 約5分

※ 詳しい発着時刻については、各社の時刻表で御確認ください。

※ 原則として研修会での来所は、公共交通機関を御利用ください。

