

令和 2 年 6 月 1 8 日
教 育 庁

新型コロナウイルス感染症に対する児童生徒の相談体制の充実について

1 概要及び目的

児童生徒の心のケアについては、県教育委員会では、24時間子供SOSダイヤルによる365日24時間の相談や、昨年度から長期休業の前後を中心とする時期にSNSによる相談を行うなど、相談体制の整備に努めてきたところです。

今般、新型コロナウイルス感染症の影響により、長期にわたる休業を余儀なくされた児童生徒は、学校再開後も、様々な不安やストレスを抱えていると考えられます。

そこで、児童生徒が一人で悩みを抱えこむことがないように、児童生徒に対して、長期に、より丁寧に寄り添えるよう、SNSによる相談を、6月、7月及び秋にも設定することとしました。

2 SNS相談について

- ・ 相談者は、LINEアプリでQRコードを読み取り、友だち追加します。
- ・ 相談は、相談期間中の午後6時から午後9時まで受け付けます。

3 電話相談について

- ・ 24時間子供SOSダイヤル（0120-0-78310）
- ・ 不登校相談ダイヤル（022-784-3567）
- ・ 子供の相談ダイヤル（022-784-3568）

みやぎSNS相談

そうだんうけつけび
相談受付日が
ふ
増えました！

なや きがる そうだん
～ひとりで悩まないで、気軽に相談してください～

めんだん でんわ そうだん せんせい おや そうだん なや そうだん
「面談や電話では相談しにくい。」「先生や親には相談できない。」など、悩みはあるけれど相談できない人が、気軽に相談できるよう、県内の公立の小・中・高等学校・特別支援学校高等部及び高等学園の児童生徒を対象に、LINEを活用した相談窓口を開設します。

相談期間

したのカレンダーの日の日に相談できます。相談時間は、18:00から21:00までです。
※法改正により、祝日に変更になる場合がございます。

4 April

日	月	火	水	木	金	土
			1	2	3	4
5	6	7	8	9	10	11
12	13	14	15	16	17	18
19	20	21	22	23	24	25
26	27	28	29	30		

5 May

日	月	火	水	木	金	土
					1	2
3	4	5	6	7	8	9
10	11	12	13	14	15	16
17	18	19	20	21	22	23
24	25	26	27	28	29	30

6 June

日	月	火	水	木	金	土
				1	2	3
4	5	6	7	8	9	10
11	12	13	14	15	16	17
18	19	20	21	22	23	24
25	26	27	28	29	30	31

7 July

日	月	火	水	木	金	土
					1	2
3	4	5	6	7	8	9
10	11	12	13	14	15	16
17	18	19	20	21	22	23
24	25	26	27	28	29	30
31						

8 August

日	月	火	水	木	金	土
						1
2	3	4	5	6	7	8
9	10	11	12	13	14	15
16	17	18	19	20	21	22
23	24	25	26	27	28	29
30	31					

9 September

日	月	火	水	木	金	土
			1	2	3	4
5	6	7	8	9	10	11
12	13	14	15	16	17	18
19	20	21	22	23	24	25
26	27	28	29	30		

10 October

日	月	火	水	木	金	土
					1	2
3	4	5	6	7	8	9
10	11	12	13	14	15	16
17	18	19	20	21	22	23
24	25	26	27	28	29	30
31						

11 November

日	月	火	水	木	金	土
					1	2
3	4	5	6	7	8	9
10	11	12	13	14	15	16
17	18	19	20	21	22	23
24	25	26	27	28	29	30
31						

12 December

日	月	火	水	木	金	土
						1
2	3	4	5	6	7	8
9	10	11	12	13	14	15
16	17	18	19	20	21	22
23	24	25	26	27	28	29
30	31					

1 January 2021

日	月	火	水	木	金	土
					1	2
3	4	5	6	7	8	9
10	11	12	13	14	15	16
17	18	19	20	21	22	23
24	25	26	27	28	29	30

2 February

日	月	火	水	木	金	土
					1	2
3	4	5	6	7	8	9
10	11	12	13	14	15	16
17	18	19	20	21	22	23
24	25	26	27	28		

3 March

日	月	火	水	木	金	土
					1	2
3	4	5	6	7	8	9
10	11	12	13	14	15	16
17	18	19	20	21	22	23
24	25	26	27	28	29	30
31						

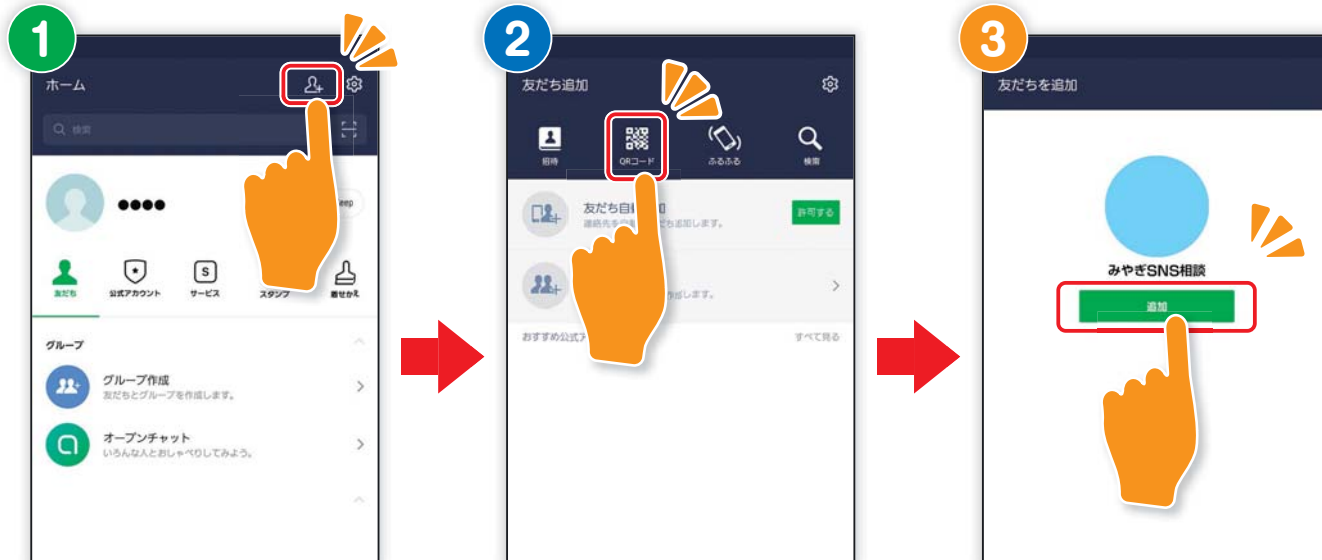
悩みを誰かに相談することは、決して恥ずかしいことではありません。相談することで、気分が楽になったり、自分なりに考えを整理できたり、今までと違った方法を見つけたりすることができます。あなたの悩みを聴いて、どうすることがあなたにとって一番いいのか、一緒に考えますので、気軽に相談してください。

～相談員より～



とうろくほうほう 登録方法

QRコードをLINEアプリで
よと読み取って、「みやぎSNS相談」を
ともついか友だち追加してください。



※機種によって、表示が異なる場合があります。

名前を名のらずに相談できます。

相談の秘密は必ず守りますので、安心して相談してください。

あなたの希望や同意がない限り、相談内容やあなたの情報を誰かに伝えたり、外部に公開したりすることはありません。

ただし、あなたの身体や命に危険があると判断した時は関係機関と連携して、あなたの安全を確保する場合があります。



相談期間中は、多くの相談が入ります。

場合によっては、すぐに相談することができないことがあります。その場合は、しばらくしてから、もう一度メッセージを送るか、下記の番号に相談してください。嘘や真実と異なる内容や、スタンプの連打などのいたずらは相談したい人の迷惑になりますので、決してしないでください。

電話相談は24時間365日いつでも利用できます。

相談期間外や、LINE相談受付時間外は、電話相談を利用してください。

な や み い お う
☎ 0120-0-78310

(24時間子供SOSダイヤル)