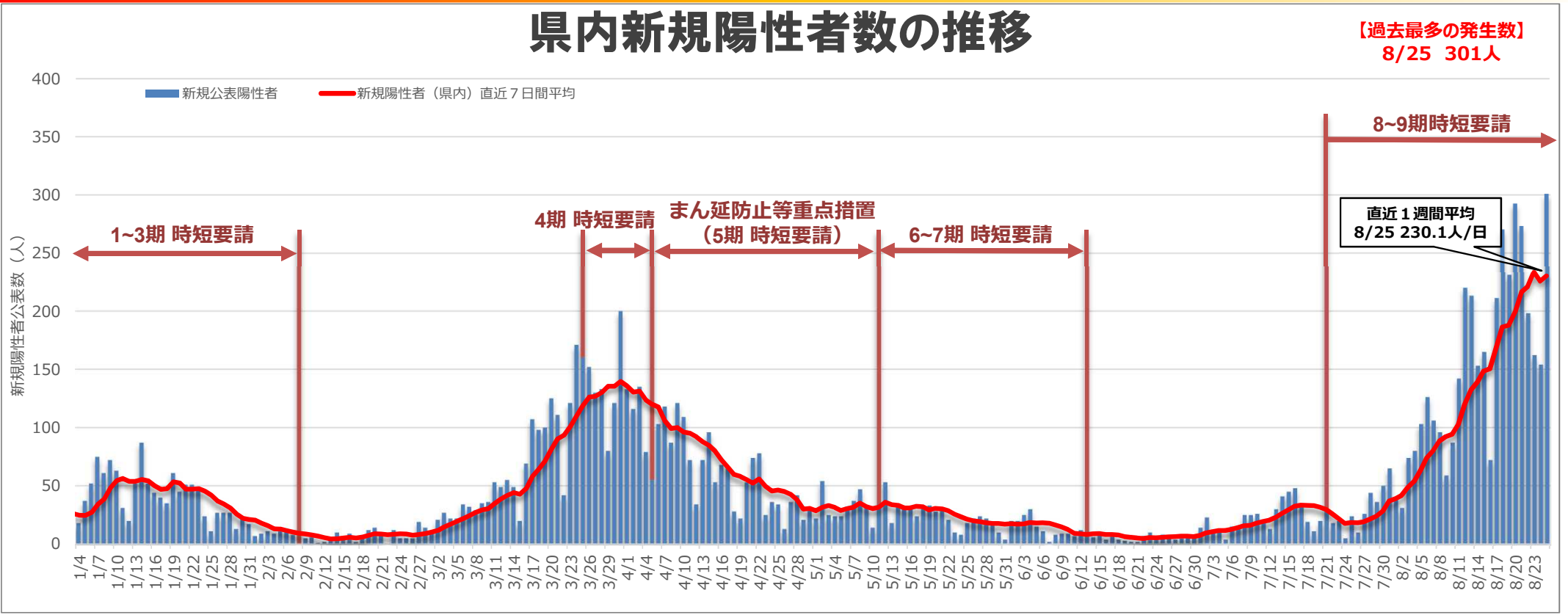


新型コロナウイルス感染症患者 の発生状況等

新型コロナウイルス感染症患者の発生状況等(1)

県内新規陽性者数の推移



	R2.2	R2.3	R2.4	R2.5	R2.6	R2.7	R2.8	R2.9	R2.10	R2.11	R2.12	R3.1	R3.2	R3.3	R3.4	R3.5	R3.6	R3.7	R3.8	計
県内新規陽性者数	1	6	81	0	6	66	47	199	320	484	981	1,218	214	2,413	2,007	812	272	780	3,857	13,764
(一日当たり)	(1.0)	(0.2)	(2.7)	(0.0)	(0.2)	(2.1)	(1.5)	(6.6)	(10.3)	(16.1)	(31.6)	(39.3)	(7.6)	(77.8)	(66.9)	(26.2)	(9.1)	(25.2)	(154.3)	(25.2)
死亡者数	0	0	0	1	0	0	1	0	0	8	6	6	3	7	38	13	7	1	6	97

※公表日を基準に集計・令和3年8月25日19時 現在

・新規陽性者は、直近1週間平均は8/25時点で230.1人/日となっている。

新型コロナウイルス感染症患者の発生状況等(2)

週	月	火	水	木	金	土	日	計	実効再生産数(前週比)	
1	(R3.1.4~)	18	37	52	75	61	72	63	378	1.94 (1.33)
2	(R3.1.11~)	31	20	52	87	52	44	40	326	0.87 (▲1.07)
3	(R3.1.18~)	35	61	45	51	51	48	24	315	0.93 (0.06)
4	(R3.1.25~)	11	27	27	27	13	23	17	145	0.61 (▲0.32)
5	(R3.2.1~)	7	9	11	9	11	13	8	68	0.53 (▲0.08)
6	(R3.2.8~)	0	5	6	1	2	5	10	29	0.63 (0.10)
7	(R3.2.15~)	4	9	2	7	12	14	9	57	1.45 (0.82)
8	(R3.2.22~)	0	12	5	5	5	19	14	60	1.09 (▲0.36)
9	(R3.3.1~)	9	21	27	22	22	34	32	167	2.23 (1.14)
10	(R3.3.8~)	29	35	36	53	49	55	49	306	1.38 (▲0.85)
11	(R3.3.15~)	20	69	107	98	100	125	111	630	1.75 (0.37)
12	(R3.3.22~)	42	121	171	160	152	130	133	909	1.32 (▲0.44)
13	(R3.3.29~)	80	121	200	133	116	135	79	864	0.91 (▲0.40)
14	(R3.4.5~)	55	103	118	87	121	109	72	665	0.82 (▲0.09)
15	(R3.4.12~)	34	72	96	53	68	65	28	416	0.71 (▲0.11)
16	(R3.4.19~)	22	53	74	78	25	36	34	322	0.83 (0.11)
17	(R3.4.26~)	13	36	42	21	29	22	54	217	0.81 (▲0.01)
18	(R3.5.3~)	25	24	24	32	37	47	32	221	0.94 (0.12)
19	(R3.5.10~)	14	33	53	18	33	32	31	214	1.04 (0.10)
20	(R3.5.17~)	24	31	33	28	29	21	10	176	0.79 (▲0.25)
21	(R3.5.24~)	8	18	22	24	22	17	10	121	0.82 (0.03)
22	(R3.5.31~)	4	20	20	25	30	15	11	125	1.02 (0.20)
23	(R3.6.7~)	2	8	9	9	7	12	7	54	0.59 (▲0.43)
24	(R3.6.14~)	6	10	4	8	4	3	2	37	0.65 (0.05)
25	(R3.6.21~)	2	7	10	6	8	5	4	42	1.28 (0.63)
26	(R3.6.28~)	5	7	6	14	23	12	12	79	1.47 (0.19)
27	(R3.7.5~)	4	15	16	25	25	26	21	132	1.53 (0.07)
28	(R3.7.12~)	13	30	41	45	48	34	19	230	1.42 (▲0.12)
29	(R3.7.19~)	11	20	28	18	20	5	24	126	0.66 (▲0.76)
30	(R3.7.26~)	10	26	44	36	50	65	38	269	1.79 (1.13)
31	(R3.8.2~)	31	74	80	103	126	106	96	616	1.79 (0.01)
32	(R3.8.9~)	59	87	142	220	213	153	165	1,039	1.40 (▲0.39)
33	(R3.8.16~)	72	211	270	231	292	273	198	1,547	1.38 (▲0.02)
34	(R3.8.23~)	162	154	301					617	

・前週から増加の場合：赤塗り
 ・実効再生産数は、日曜日時点での値
 (判明日を基準として、『東洋経済オンライン「新型コロナウイルス 国内感染の状況」』
 で公開されているリアルタイム性を重視した
 簡易的な計算式で算出)。

※公表日を基準に集計・
 令和3年8月25日現在

新型コロナウイルス感染症患者の発生状況等(3)

公表日	19歳以下 (割合)	20-30歳代 (割合)	40-50歳代 (割合)	60歳代以上 (割合)	計
R3.8.1	6人 (16.2%)	21人 (56.8%)	9人 (24.3%)	1人 (2.7%)	37人
R3.8.2	1人 (3.2%)	19人 (61.3%)	11人 (35.5%)	0人 (0.0%)	31人
R3.8.3	21人 (28.4%)	32人 (43.2%)	13人 (17.6%)	8人 (10.8%)	74人
R3.8.4	15人 (18.8%)	38人 (47.5%)	20人 (25.0%)	7人 (8.8%)	80人
R3.8.5	16人 (15.5%)	61人 (59.2%)	18人 (17.5%)	8人 (7.8%)	103人
R3.8.6	30人 (23.8%)	64人 (50.8%)	29人 (23.0%)	2人 (1.6%)	126人
R3.8.7	22人 (20.8%)	56人 (52.8%)	22人 (20.8%)	6人 (5.7%)	106人
R3.8.8	24人 (25.0%)	50人 (52.1%)	20人 (20.8%)	2人 (2.1%)	96人
R3.8.9	8人 (13.6%)	32人 (54.2%)	15人 (25.4%)	4人 (6.8%)	59人
R3.8.10	15人 (17.2%)	37人 (42.5%)	21人 (24.1%)	14人 (16.1%)	87人
R3.8.11	30人 (21.1%)	63人 (44.4%)	40人 (28.2%)	9人 (6.3%)	142人
R3.8.12	43人 (19.5%)	107人 (48.6%)	55人 (25.0%)	15人 (6.8%)	220人
R3.8.13	34人 (16.0%)	101人 (47.4%)	60人 (28.2%)	18人 (8.5%)	213人
R3.8.14	27人 (17.6%)	65人 (42.5%)	41人 (26.8%)	20人 (13.1%)	153人
R3.8.15	28人 (17.0%)	75人 (45.5%)	44人 (26.7%)	18人 (10.9%)	165人
R3.8.16	21人 (29.2%)	25人 (34.7%)	22人 (30.6%)	4人 (5.6%)	72人
R3.8.17	35人 (16.6%)	98人 (46.4%)	55人 (26.1%)	23人 (10.9%)	211人
R3.8.18	37人 (13.7%)	131人 (48.5%)	85人 (31.5%)	17人 (6.3%)	270人
R3.8.19	41人 (17.7%)	108人 (46.8%)	66人 (28.6%)	16人 (6.9%)	231人
R3.8.20	66人 (22.6%)	132人 (45.2%)	74人 (25.3%)	20人 (6.8%)	292人
R3.8.21	62人 (22.7%)	117人 (42.9%)	75人 (27.5%)	19人 (7.0%)	273人
R3.8.22	43人 (21.8%)	88人 (44.7%)	48人 (24.4%)	18人 (9.1%)	197人
R3.8.23	44人 (27.2%)	55人 (34.0%)	41人 (25.3%)	22人 (13.6%)	162人
R3.8.24	31人 (20.1%)	68人 (44.2%)	44人 (28.6%)	11人 (7.1%)	154人
計	700人 (19.7%)	1,643人 (46.2%)	928人 (26.1%)	282人 (7.9%)	3,554人

【参考】

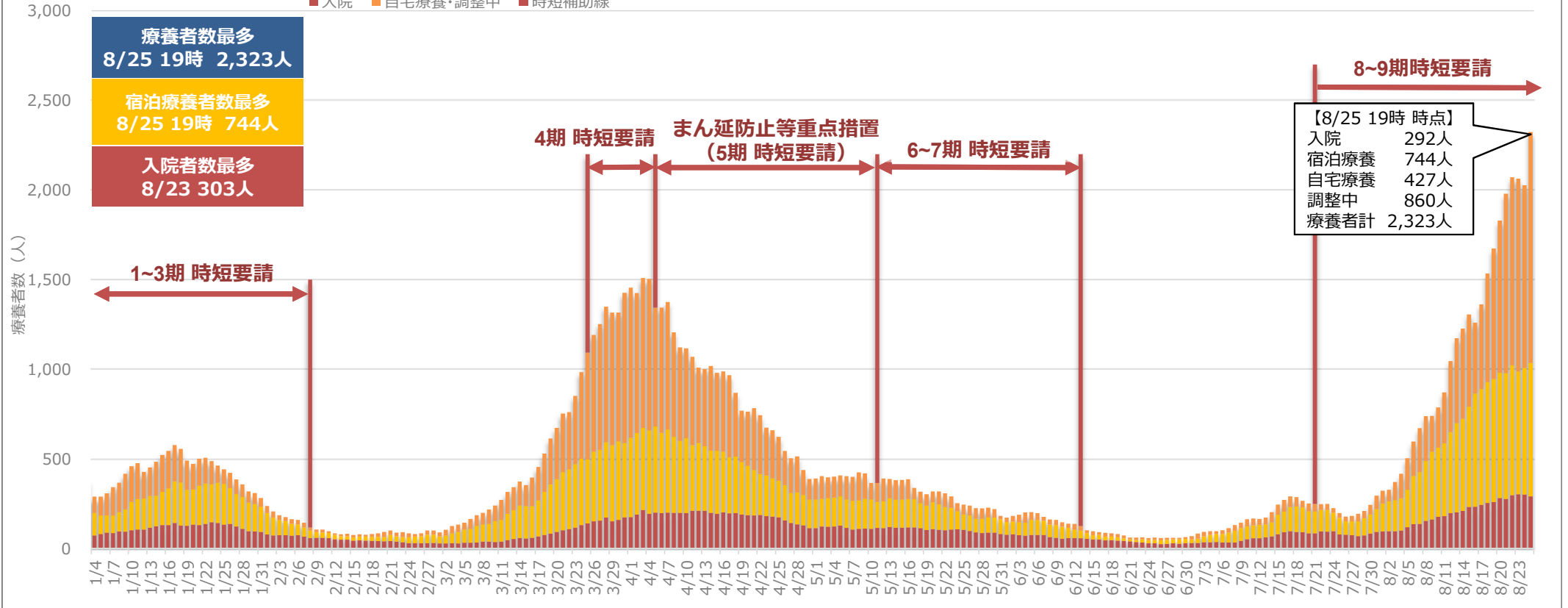
公表月	19歳以下 (割合)	20-30歳代 (割合)	40-50歳代 (割合)	60歳代以上 (割合)	計
R3.1	234人 (19.2%)	398人 (32.7%)	328人 (26.9%)	258人 (21.2%)	1,218人
R3.2	32人 (15.0%)	90人 (42.1%)	44人 (20.6%)	48人 (22.4%)	214人
R3.3	293人 (12.1%)	917人 (38.0%)	652人 (27.0%)	549人 (22.8%)	2,412人
R3.4	255人 (12.7%)	578人 (28.8%)	512人 (25.5%)	660人 (32.9%)	2,007人
R3.5	122人 (15.0%)	312人 (38.4%)	192人 (23.6%)	185人 (22.8%)	812人
R3.6	33人 (12.1%)	110人 (40.4%)	89人 (32.7%)	40人 (14.7%)	272人
R3.7	147人 (18.8%)	343人 (44.0%)	248人 (31.8%)	42人 (5.4%)	780人
計	1,116人 (14.5%)	2,748人 (35.6%)	2,065人 (26.8%)	1,782人 (23.1%)	7,715人

※公表日を基準に集計・
令和3年8月24日現在

新型コロナウイルス感染症患者の発生状況等(4)

県内療養者数推移

■入院 ■自宅療養・調整中 ■時短補助線

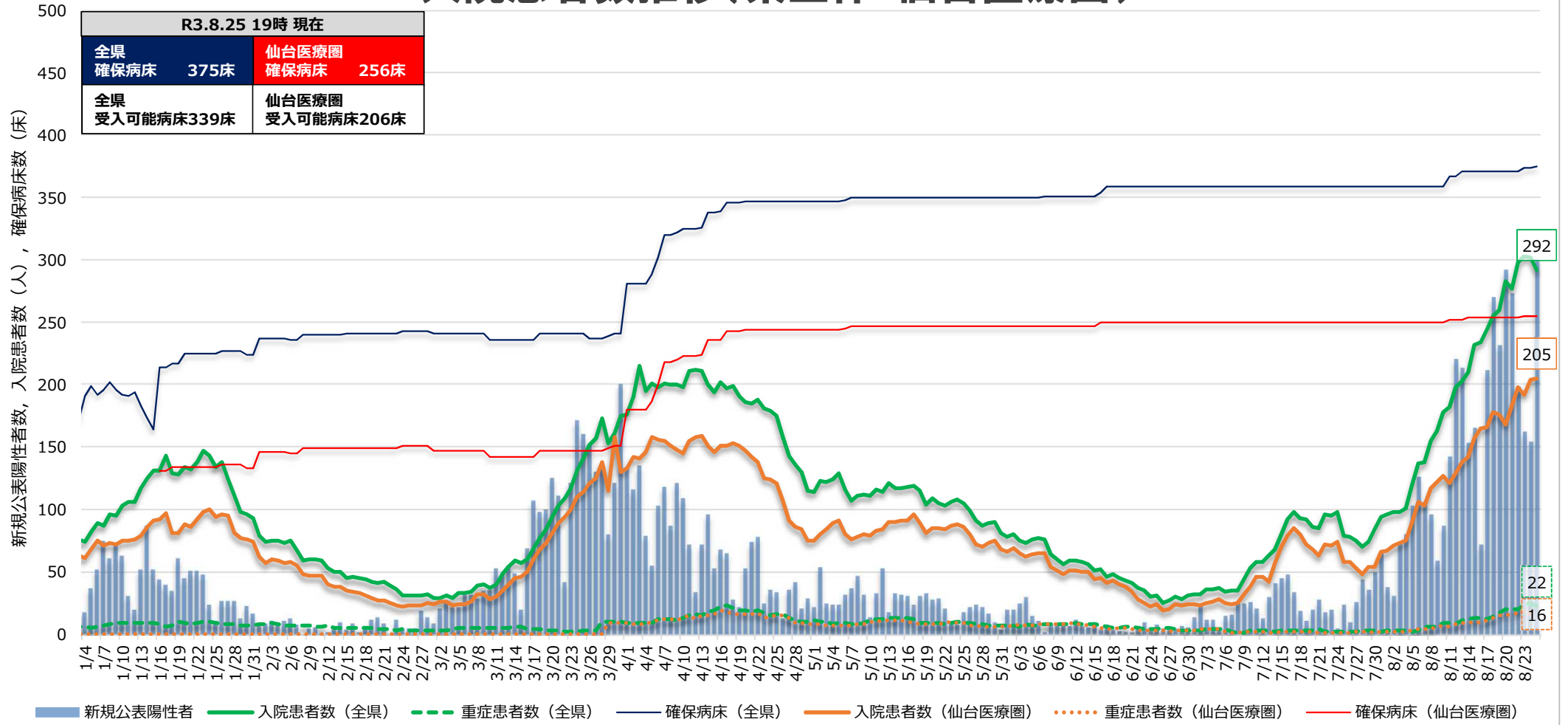


※令和3年8月25日19時 現在

- ・療養者数は8/25 19時 時点で2,323人となっている。
- ・特に、入院者数は直近の8/25 19時 時点で292人となっている。

新型コロナウイルス感染症患者の発生状況等(5)

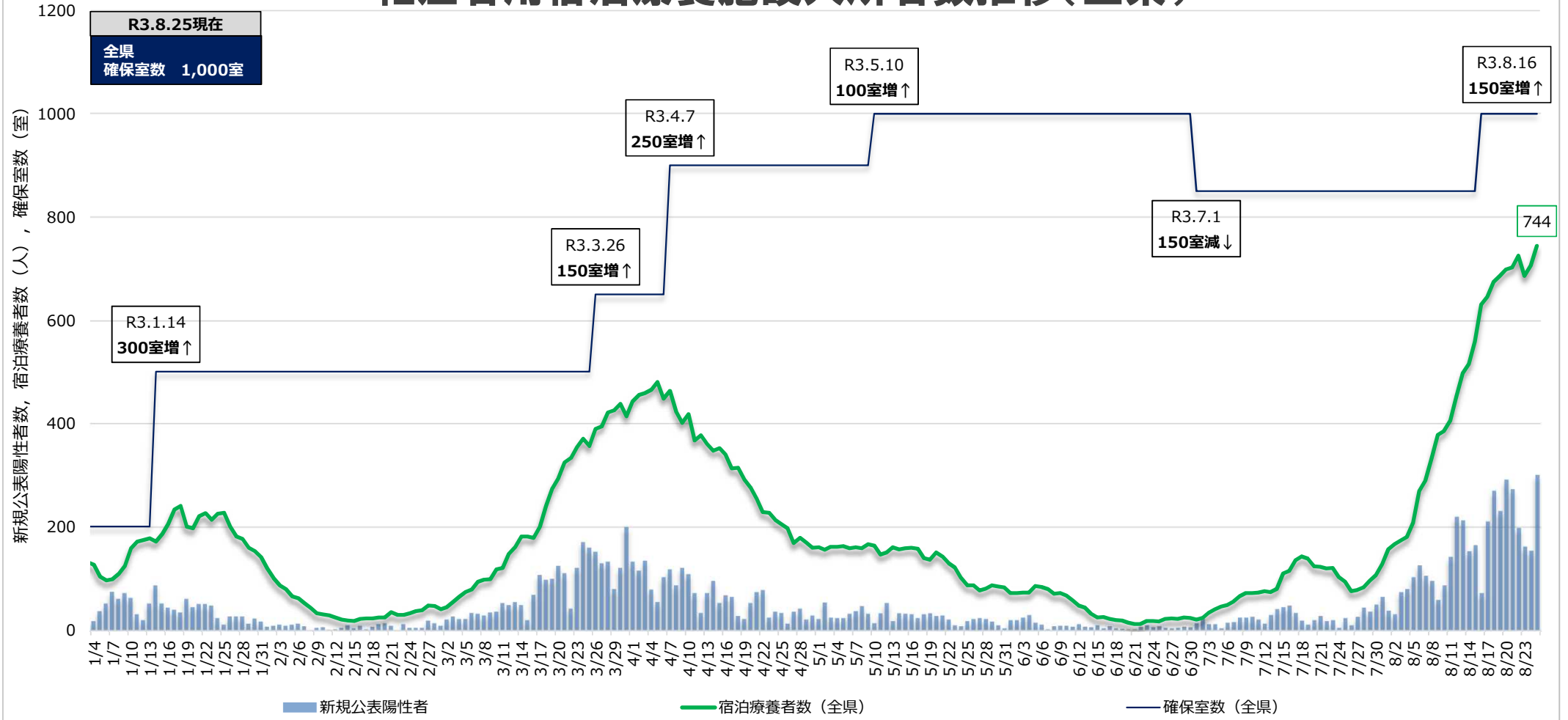
入院患者数推移(県全体・仙台医療圏)



※令和3年8月25日19時 現在

新型コロナウイルス感染症患者の発生状況等(6)

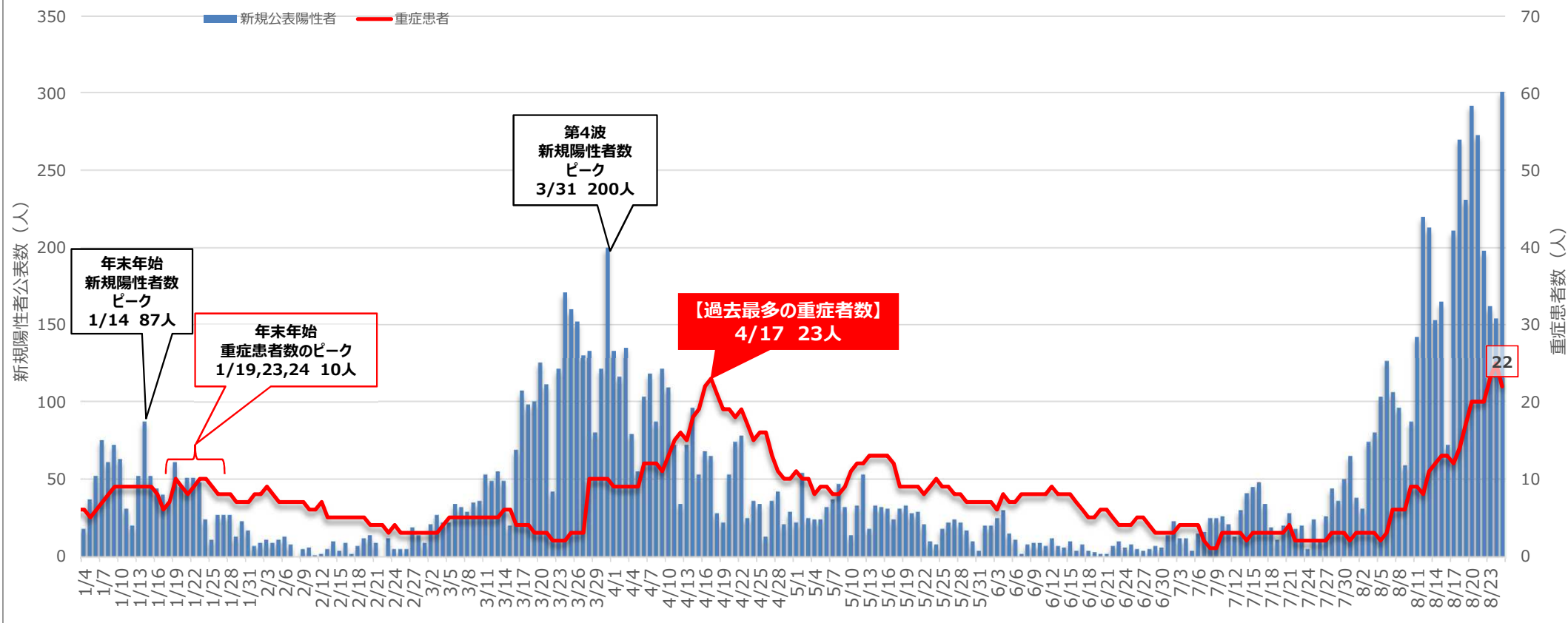
軽症者用宿泊療養施設入所者数推移(全県)



※令和3年8月25日19時 現在

新型コロナウイルス感染症患者の発生状況等(7)

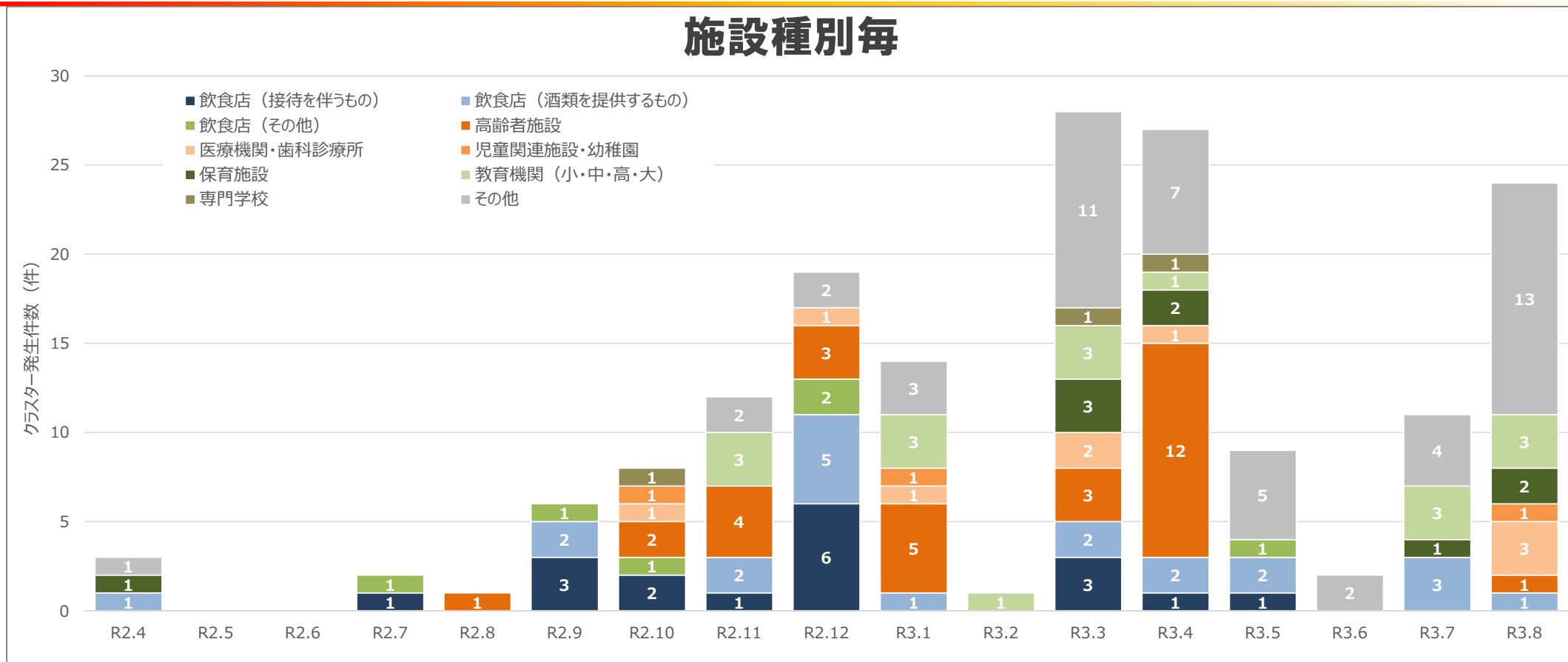
県内重症者数の推移



※公表日別に集計・令和3年8月25日19時 現在

・重症者数は、直近の8/25 19時 時点では22人となっている。

クラスターの発生状況



令和3年8月25日現在

- ・クラスター発生件数は累計で167件となっている。
- ・8月は飲食店（酒類を提供するもの）、高齢者施設、医療機関、児童関連施設、保育施設、教育機関などで24件発生している。

病床の使用状況

受入可能病床の使用状況

時点： R3.8.25 19時	全県		仙台医療圏	
	全入院者	うち重症者	全入院者	うち重症者
使用率	86.1%	73.3%	99.5%	88.9%
使用病床	292床	22床	205床	16床
受入可能病床数 ^{※1}	339床	30床	206床	18床

※1 受入可能病床・・・対応人員や入退院の状況により実際に各医療機関が当日に受入可能な病床

確保病床の使用状況

時点： R3.8.25 19時	全県		仙台医療圏	
	全入院者	うち重症者	全入院者	うち重症者
使用率	77.9%	48.9%	80.1%	47.1%
使用病床	292床	22床	205床	16床
確保病床数 ^{※2}	375床	45床	256床	34床

※2 確保病床・・・各医療機関から報告のあった現時点で確保している病床

医療提供体制の負荷・感染の状況に係るステージ判断の指標 (新型コロナウイルス感染症対策分科会)に係る本県の状況

項目	医療提供体制の負荷				感染の状況			
	①医療の逼迫具合				②療養者数 (対人口10万人)	③陽性者数 /PCR検査件数 (最近1週間)	④直近1週間の 陽性者数 (対人口10万人)	⑤感染経路不明 な者の割合
	入院医療		重症者用病床					
	確保病床 ^{※1} 使用率	入院率 ^{※2}	確保病床 ^{※1} 使用率					
指標	77.9%	12.6%	48.9%	100.7人	15.3%	57.6人	58.0%	
ステージⅢの 指標	20%	40%	20%	20人	5%	15人	50%	
ステージⅣの 指標	50%	25%	50%	30人	10%	25人	50%	

(参考1) 指標値算出のための実績値等

時点	R3.8.25 19時	R3.8.25 19時	R3.8.25 19時	R3.8.25 19時	8/18 ~8/24	8/18 ~8/24	8/14 ~8/20
分子	292床	292人	22床	2,323人	1,328人	1,328人	889人
分母	375床	2,323人	45床	2,306千人	8,690人	2,306千人	1,532人

※1 確保病床 …… 各医療機関から報告のあった現時点で確保している病床。

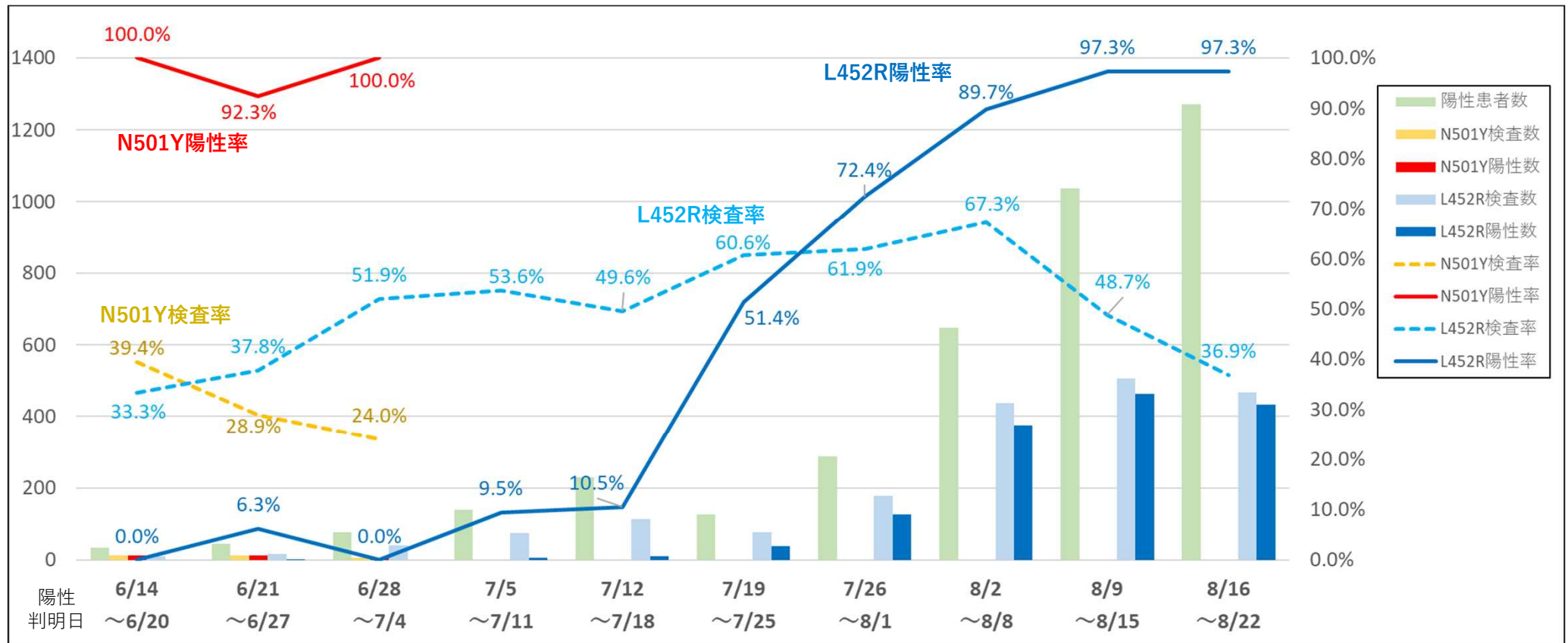
※2 入院率 …… 療養者数が人口10万人あたり10人以上の場合かつ、新規陽性者で入院が必要な場合に、医療機関から届出のあった翌日までに入院できていない場合に適用。

医療提供体制の負荷・感染の状況に係るステージ判断の指標

日付	医療提供体制等の負荷										感染の状況																				
	①医療の逼迫具合			②療養者数			③陽性者数/PCR検査件数(最近1週間)			④直近1週間の陽性者数			⑤感染経路不明な者の割合																		
	入院医療		重症者用病床	療養者数		陽性者数/PCR検査件数		直近1週間の陽性者数		感染経路不明な者の割合																					
	確保病床利用率	入院率	確保病床利用率(重症患者)	対人口10万人	(うち仙台市)	(うち仙台市以外)	%	(うち仙台市)	(うち仙台市以外)	対人口10万人	(うち仙台市)	(うち仙台市以外)	%	(うち仙台市)	(うち仙台市以外)																
%	%	%	20人	20人	20人	%	%	%	15人	15人	15人	%	%	%																	
20%	40%	20%	2人	2人	2人	5%	5%	5%	15人	15人	15人	50%	50%	50%																	
50%	25%	50%	3人	3人	3人	10%	10%	10%	25人	25人	25人	50%	50%	50%																	
R3.7.1	8.6%	(+0.3)	43.7%	(▲2.5)	6.7%	(+0.0)	3.1人	(+0.3)	4.3人	(▲0.1)	2.0人	(+0.6)	2.3%	(+0.4)	2.7%	(+0.3)	1.8%	(+0.6)	2.5人	(+0.4)	3.7人	(+0.4)	1.5人	(+0.4)	61.9%	(+1.9)	68.3%	(+7.0)	50.0%	(▲5.6)	
R3.7.2	8.6%	(+0.0)	36.9%	(▲6.8)	6.7%	(+0.0)	3.6人	(+0.6)	5.0人	(+0.6)	2.5人	(+0.5)	2.4%	(+0.1)	2.7%	(+0.0)	2.0%	(+0.2)	2.7人	(+0.2)	3.8人	(+0.1)	1.8人	(+0.3)	59.8%	(▲2.1)	69.1%	(+0.8)	43.5%	(▲6.5)	
R3.7.3	9.7%	(+1.1)	37.2%	(+0.3)	8.9%	(+2.2)	4.1人	(+0.4)	5.3人	(+0.4)	3.0人	(+0.5)	2.9%	(+0.5)	3.3%	(+0.6)	2.4%	(+0.4)	3.4人	(+0.7)	4.7人	(+0.9)	2.3人	(+0.5)	44.6%	(▲15.2)	49.7%	(▲19.5)	33.8%	(▲9.7)	
R3.7.4	9.7%	(+0.0)	35.4%	(▲1.9)	8.9%	(+0.0)	4.3人	(+0.2)	5.7人	(+0.4)	3.0人	(+0.1)	2.9%	(▲0.0)	3.2%	(▲0.1)	2.5%	(+0.1)	3.3人	(▲0.1)	4.4人	(▲0.3)	2.4人	(+0.1)	41.5%	(▲3.1)	48.8%	(▲0.9)	30.9%	(▲2.9)	
R3.7.5	10.0%	(+0.3)	37.1%	(+1.8)	8.9%	(+0.0)	4.2人	(▲0.1)	5.7人	(+0.0)	2.9人	(▲0.2)	2.9%	(+0.1)	3.3%	(+0.1)	2.5%	(+0.1)	3.5人	(+0.2)	4.6人	(+0.2)	2.5人	(+0.2)	67.9%	(+26.5)	77.1%	(+28.3)	53.3%	(+22.4)	
R3.7.6	9.2%	(▲0.8)	32.4%	(▲4.8)	8.9%	(+0.0)	4.4人	(+0.2)	5.9人	(+0.2)	3.1人	(+0.2)	3.3%	(+0.4)	3.9%	(+0.7)	2.7%	(+0.1)	4.1人	(+0.6)	5.5人	(+0.9)	2.9人	(+0.3)	58.2%	(▲9.7)	61.2%	(▲15.9)	52.7%	(▲0.6)	
R3.7.7	9.5%	(+0.3)	29.8%	(▲2.5)	4.4%	(▲4.4)	4.9人	(+0.5)	7.0人	(+1.1)	3.1人	(+0.0)	3.4%	(+0.0)	4.3%	(+0.4)	2.3%	(▲0.3)	4.3人	(+0.2)	6.1人	(+0.6)	2.7人	(▲0.2)	58.1%	(▲0.2)	72.7%	(+11.5)	38.9%	(▲13.8)	
R3.7.8	9.5%	(+0.0)	26.4%	(▲3.5)	2.2%	(▲2.2)	5.6人	(+0.7)	7.5人	(+0.6)	3.9人	(+0.7)	3.7%	(+0.4)	4.3%	(▲0.0)	3.1%	(+0.8)	4.9人	(+0.7)	6.3人	(+0.3)	3.7人	(+1.0)	58.2%	(▲9.7)	61.2%	(▲15.9)	52.7%	(▲0.6)	
R3.7.9	12.0%	(+2.5)	30.3%	(+3.9)	2.2%	(+0.0)	6.2人	(+0.6)	8.0人	(+0.5)	4.5人	(+0.7)	4.1%	(+0.4)	4.9%	(+0.6)	3.2%	(+0.1)	5.5人	(+0.6)	7.4人	(+1.1)	3.8人	(+0.1)	58.1%	(▲0.2)	72.7%	(+11.5)	38.9%	(▲13.8)	
R3.7.10	14.5%	(+2.5)	31.9%	(+1.6)	6.7%	(+4.4)	7.1人	(+0.9)	9.4人	(+1.4)	5.0人	(+0.5)	4.3%	(+0.1)	5.2%	(+0.3)	3.1%	(▲0.1)	5.8人	(+0.3)	8.3人	(+0.8)	3.5人	(▲0.2)	58.0%	(▲0.0)	69.1%	(▲3.6)	42.1%	(+3.2)	
R3.7.11	15.9%	(+1.4)	34.1%	(+2.2)	6.7%	(+0.0)	7.2人	(+0.2)	10.1人	(+0.7)	4.7人	(▲0.3)	4.2%	(▲0.1)	5.4%	(+0.2)	2.8%	(▲0.3)	6.1人	(+0.3)	9.0人	(+0.7)	3.5人	(▲0.1)	58.0%	(▲0.0)	69.1%	(▲3.6)	42.1%	(+3.2)	
R3.7.12	15.9%	(+0.0)	35.0%	(+0.8)	6.7%	(+0.0)	7.1人	(▲0.2)	10.3人	(+0.2)	4.2人	(▲0.5)	4.3%	(+0.1)	5.5%	(+0.1)	2.8%	(+0.0)	6.4人	(+0.3)	9.6人	(+0.6)	3.5人	(+0.1)	58.0%	(▲0.0)	69.1%	(▲3.6)	42.1%	(+3.2)	
R3.7.13	17.3%	(+1.4)	35.6%	(+0.7)	6.7%	(+0.0)	7.5人	(+0.5)	11.7人	(+1.4)	3.9人	(▲0.3)	5.1%	(+0.8)	6.2%	(+0.7)	3.7%	(+0.9)	7.8人	(+1.3)	11.2人	(+1.6)	4.7人	(+1.2)	58.0%	(▲0.0)	69.1%	(▲3.6)	42.1%	(+3.2)	
R3.7.14	18.7%	(+1.4)	32.8%	(▲2.8)	4.4%	(▲2.2)	8.8人	(+1.3)	12.2人	(+0.6)	5.8人	(+2.0)	5.7%	(+0.6)	6.6%	(+0.4)	4.4%	(+0.7)	8.9人	(+1.1)	12.6人	(+1.4)	5.6人	(+0.9)	58.0%	(▲0.0)	69.1%	(▲3.6)	42.1%	(+3.2)	
R3.7.15	22.0%	(+3.3)	32.4%	(▲0.5)	6.7%	(+2.2)	10.6人	(+1.7)	14.5人	(+2.3)	7.1人	(+1.2)	5.8%	(+0.2)	6.9%	(+0.3)	4.4%	(+0.1)	9.5人	(+0.6)	13.4人	(+0.8)	5.9人	(+0.8)	58.0%	(▲0.0)	69.1%	(▲3.6)	42.1%	(+3.2)	
R3.7.16	25.3%	(+3.3)	33.5%	(▲1.1)	6.7%	(+0.0)	11.8人	(+1.2)	15.6人	(+1.1)	8.4人	(+1.3)	5.7%	(▲0.1)	6.9%	(▲0.0)	4.2%	(▲0.2)	9.6人	(+0.2)	13.9人	(+0.5)	5.8人	(+0.1)	58.0%	(▲0.0)	69.1%	(▲3.6)	42.1%	(+3.2)	
R3.7.17	27.0%	(+1.7)	33.3%	(▲0.1)	6.7%	(+0.0)	12.6人	(+0.8)	17.3人	(+1.7)	8.4人	(+0.0)	6.0%	(+0.2)	7.1%	(+0.2)	4.6%	(+0.3)	10.0人	(+0.3)	13.9人	(+0.1)	6.4人	(+0.6)	58.0%	(▲0.0)	69.1%	(▲3.6)	42.1%	(+3.2)	
R3.7.18	25.6%	(▲1.4)	32.1%	(▲1.3)	6.7%	(+0.0)	12.4人	(▲0.2)	17.4人	(+0.1)	8.0人	(+0.4)	6.1%	(+0.1)	6.9%	(▲0.2)	5.0%	(+0.4)	9.9人	(▲0.1)	13.5人	(▲0.5)	6.7人	(+0.2)	58.0%	(▲0.0)	69.1%	(▲3.6)	42.1%	(+3.2)	
R3.7.19	25.3%	(▲0.3)	34.2%	(+2.2)	6.7%	(+0.0)	11.5人	(▲0.9)	15.9人	(▲1.6)	7.6人	(▲0.3)	6.2%	(+0.1)	7.0%	(+0.1)	5.1%	(+0.1)	9.7人	(▲0.2)	12.9人	(▲0.6)	6.7人	(+0.1)	58.0%	(▲0.0)	69.1%	(▲3.6)	42.1%	(+3.2)	
R3.7.20	23.7%	(▲1.7)	33.7%	(▲0.5)	6.7%	(+0.0)	10.9人	(▲0.6)	15.0人	(▲0.9)	7.3人	(▲0.3)	5.6%	(▲0.6)	6.4%	(▲0.6)	(▲0.5)	4.8%	(▲0.4)	8.7人	(▲1.0)	11.6人	(▲1.4)	6.1人	(▲0.7)	58.0%	(▲0.0)	69.1%	(▲3.6)	42.1%	(+3.2)
R3.7.21	23.4%	(▲0.3)	33.7%	(+0.0)	8.9%	(+2.2)	10.8人	(▲0.1)	14.2人	(▲0.7)	7.7人	(+0.4)	5.1%	(▲0.5)	5.9%	(▲0.5)	4.2%	(▲0.4)	7.6人	(▲1.0)	10.1人	(▲1.5)	5.4人	(▲0.7)	58.0%	(▲0.0)	69.1%	(▲3.6)	42.1%	(+3.2)	
R3.7.22	26.5%	(+3.1)	38.3%	(+4.6)	4.4%	(▲4.4)	10.8人	(▲0.0)	13.8人	(▲0.5)	8.1人	(+0.3)	5.1%	(▲0.0)	5.9%	(+0.0)	4.1%	(▲0.1)	6.7人	(▲0.9)	9.0人	(▲1.1)	4.7人	(▲0.7)	58.0%	(▲0.0)	69.1%	(▲3.6)	42.1%	(+3.2)	
R3.7.23	26.2%	(▲0.3)	37.6%	(▲0.7)	4.4%	(+0.0)	10.8人	(+0.1)	13.9人	(+0.1)	8.1人	(+0.1)	5.2%	(+0.1)	5.9%	(+0.2)	4.6%	(+0.5)	5.9人	(▲0.9)	7.3人	(▲1.7)	4.5人	(▲0.2)	58.0%	(▲0.0)	69.1%	(▲3.6)	42.1%	(+3.2)	
R3.7.24	27.0%	(+0.8)	42.7%	(+5.1)	4.4%	(+0.0)	9.8人	(▲1.0)	12.3人	(▲1.6)	7.6人	(▲0.5)	4.8%	(▲0.4)	4.8%	(▲0.9)	4.8%	(+0.2)	5.5人	(+0.4)	6.2人	(▲1.1)	4.8人	(+0.2)	58.0%	(▲0.0)	69.1%	(▲3.6)	42.1%	(+3.2)	
R3.7.25	21.7%	(▲5.3)	39.2%	(▲3.5)	4.4%	(+0.0)	8.6人	(▲1.2)	10.6人	(▲1.7)	6.8人	(▲0.8)	4.9%	(+0.1)	5.2%	(+0.4)	4.6%	(▲0.2)	5.5人	(+0.0)	6.6人	(+0.4)	4.5人	(+0.2)	58.0%	(▲0.0)	69.1%	(▲3.6)	42.1%	(+3.2)	
R3.7.26	21.4%	(▲0.3)	43.0%	(+3.8)	4.4%	(+0.0)	7.8人	(▲0.9)	9.6人	(▲1.0)	6.1人	(▲0.7)	5.1%	(+0.1)	5.2%	(▲0.1)	4.9%	(+0.3)	5.9人	(+0.4)	7.1人	(+0.5)	4.9人	(+0.4)	58.0%	(▲0.0)	69.1%	(▲3.6)	42.1%	(+3.2)	
R3.7.27	20.6%	(▲0.8)	40.4%	(▲2.6)	4.4%	(+0.0)	7.9人	(+0.2)	9.4人	(▲0.3)	6.7人	(+0.6)	5.6%	(+0.5)	6.0%	(+0.8)	5.0%	(+0.1)	6.9人	(+0.7)	8.3人	(+1.3)	5.0人	(+0.1)	58.0%	(▲0.0)	69.1%	(▲3.6)	42.1%	(+3.2)	
R3.7.28	19.2%	(▲1.4)	35.6%	(▲4.9)	6.7%	(+2.2)	8.4人	(+0.5)	10.3人	(+0.9)	6.7人	(+0.1)	5.9%	(+0.3)	6.0%	(▲0.0)	5.7%	(+0.7)	7.3人	(+0.7)	9.1人	(+0.7)	5.7人	(+0.7)	58.0%	(▲0.0)	69.1%	(▲3.6)	42.1%	(+3.2)	
R3.7.29	20.3%	(+1.1)	34.8%	(▲0.8)	6.7%	(+0.0)	9.1人	(+0.7)	11.3人	(+1.0)	7.2人	(+0.4)	5.8%	(▲0.1)	6.1%	(+0.1)	5.4%	(▲0.3)	8.0人	(+0.7)	10.2人	(+1.1)	6.1人	(+0.4)	58.0%	(▲0.0)	69.1%	(▲3.6)	42.1%	(+3.2)	
R3.7.30	23.1%	(+2.8)	34.0%	(▲0.7)	6.7%	(+0.0)	10.6人	(+1.5)	13.3人	(+2.0)	8.1人	(+1.0)	6.4%	(+0.6)	7.1%	(+0.9)	5.6%	(+0.2)	10.1人	(+2.1)	13.2人	(+3.0)	7.4人	(+1.3)	58.0%	(▲0.0)	69.1%	(▲3.6)	42.1%	(+3.2)	
R3.7.31	25.9%	(+2.8)	31.5%	(▲2.5)	4.4%	(▲2.2)	12.8人	(+2.2)	15.9人	(+2.6)	10.0人	(+1.9)	7.3%	(+0.9)	8.2%	(+1.1)	6.2%	(+0.5)	11.6人	(+1.4)	15.5人	(+2.3)	8.1人	(+0.7)	58.0%	(▲0.0)	69.1%	(▲3.6)	42.1%	(+3.2)	
R3.8.1	26.5%	(+0.6)	29.5%	(▲2.0)	6.7%	(+2.2)	14.0人	(+1.2)	18.0人	(+2.1)	10.4人	(+0.3)	7.5%	(+0.2)	8.3%	(+0.1)	6.5%	(+0.4)	12.4人	(+0.8)	16.5人	(+1.0)	8.7人	(+0.7)	58.0%	(▲0.0)	69.1%	(▲3.6)	42.1%	(+3.2)	
R3.8.2	27.0%	(+0.6)	29.7%	(+0.2)	6.7%	(+0.0)	14.2人	(+0.2)	18.9人	(+0.9)	10.0人	(▲0.4)	7.8%	(+0.2)	8.6%	(+0.3)	6.7%	(+0.2)	13.3人	(+0.9)	17.5人	(+1.0)	9.5人	(+0.8)	58.0%	(▲0.0)	69.1%	(▲3.6)	42.1%	(+3.2)	
R3.8.3	27.0%	(+0.0)	26.1%	(▲3.5)	6.7%	(+0.0)	16.1人	(+1.9)	21.6人	(+2.7)	11.2人	(+1.2)	8.3%	(+0.5)	9.5%	(+0.9)	6.9%	(+0.2)	15.2人	(+1.9)	20.1人	(+2.6)	10.9人	(+1.3)	58.0%	(▲0.0)	69.1%	(▲3.6)	42.1%	(+3.2)	
R3.8.4	27.9%	(+0.8)	23.8%	(▲2.3)	6.7%	(+0.0)	18.2人	(+2.1)	24.1人	(+2.6)	12.9人	(+1.7)	9.4%	(+1.1)	11.3%	(+1.8)	7.1%	(+0.2)	17.9人	(+2.7)	25.0人	(+4.9)	11.6人	(+0.7)	58.0%	(▲0.0)	69.1%	(▲3.6)	42.1%	(+3.2)	
R3.8.5	33.1%	(+5.3)	23.5%	(▲0.3)	4.4%	(▲2.2)	22.0人	(+3.8)	29.3人	(+5.1)	15.5人	(+2.5)	10.6%	(+1.1)	12.6%	(+1.3)	8.1%	(+1.0)	21.4人	(+3.5)	29.4人	(+4.4)	14.2人	(+2.6)	58.0%	(▲0.0)	69.1%	(▲3.6)	42.1%	(+3.2)	
R3.8.6	37.9%	(+4.7)	22.6%	(▲0.8)	6.7%	(+2.2)	26.1人	(+4.1)	35.0人	(+5																					

変異株の確認状況

N501Y/L452R 変異株スクリーニング結果推移



- ・6月（5月29日陽性判明分）からL452Rスクリーニング検査を開始，6月27日に県内で初めてL452R変異株を確認。
- ・8月25日までに2,375件（うち仙台市1,515件）を検査し、L452R変異株は1,842件（うち仙台市1,141件）。直近の週のL452R陽性率は97.3%。