



第90回



# 全国学校歯科保健研究大会

子供の未来を育む学校歯科保健

— 教育から始める生涯にわたる健康づくり —

会 期 2026年10月15日(木)・16日(金)

会 場 文京シビックホール (東京都文京区)



主 催

文部科学省／公益社団法人 日本学校歯科医会／公益財団法人 日本学校保健会



# CONTENTS

ご案内 ..... 1

## 開催要項

1. 開催目的	
2. 主題及び副題	
3. 大会趣旨	
4. 主催	
5. 後援	
..... 2	
6. 期日	
7. 会場	
8. 日程	
..... 3	
9. 特別講演	
10. シンポジウム	
11. 学校歯科保健研修会	
12. 加盟団体協議会	
13. ポスター展示・発表	
14. 企業展示	
..... 4	
15. 領域別研究協議会	
..... 5	
16. 大会参加のご案内	
大会に関するお問い合わせ	
参加登録に関するお問い合わせ	
..... 6	
会場案内	7

## ご案内

学校歯科保健関係者の皆さまにおかれましては、日頃より学校歯科保健活動の充実・発展に御尽力を賜り、心より感謝申し上げます。

さて、この度、第90回全国学校歯科保健研究大会を、メインテーマを「子供の未来を育む学校歯科保健」、サブテーマを「教育から始める生涯にわたる健康づくり」と題して、東京都文京シビックホールにおいて令和8年10月15日(木)・16日(金)の2日間にわたり開催いたします。

大会1日目には、元内閣総理大臣 岸田文雄氏による特別講演のほか、「学校歯科保健教育が果たすべき役割と未来への指針」をテーマとしたシンポジウムを実施いたします。

大会2日目には、主に養護教諭をはじめとする学校歯科保健指導者を対象に「学校歯科保健の評価と効果的な取り組み方について」の研修会を開催するとともに、加盟団体を対象とした「地域における学校歯科保健の活性化」に関する協議会を実施いたします。参加される皆さまとの意見交換を通じて、今後の学校歯科保健の在り方について理解を深める機会にしたいと考えております。

さらに、オンデマンド配信により、領域別研究協議会(幼稚園・認定こども園・保育所部会、小学校部会、中学校部会、高等学校部会、特別支援教育部会)を実施いたします。

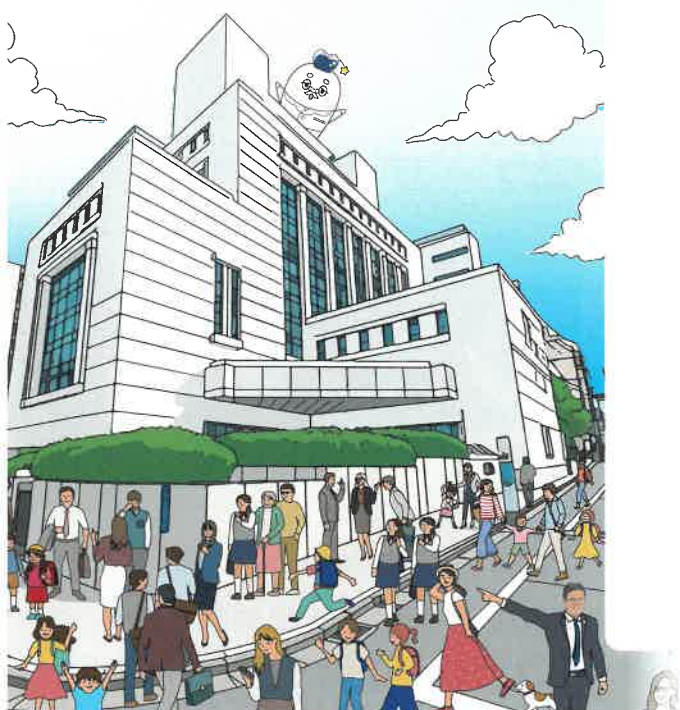
第90回記念大会を開催するにあたり、第100回大会に向けた今後10年間の指針として、未来につながる内容としております。生涯にわたる健康づくりの基盤として、歯科保健教育の重要性は高まっており、子供たちの10年後を見据え、今から取り組むべき歯科保健教育について改めて考える契機となることを期待しております。

学校歯科保健の重要性を再確認し、子供や、学校歯科医をはじめとする学校関係者にとって、有意義で魅力にあふれる大会にしたいと考えております。

全国各地より多くの方々のご参加を心よりお待ちしております。

第90回全国学校歯科保健研究大会大会長  
公益社団法人日本学校歯科医会会長

柘植 紳平



# 開催要項

## 1. 開催目的

児童生徒等の健康の保持増進を図るため学校歯科保健に関する調査研究を行うとともに、学校保健の普及及び振興に努め、もってその円滑な実施に寄与すること。

## 2. 主題及び副題

### 子供の未来を育む学校歯科保健

— 教育から始める生涯にわたる健康づくり —

## 3. 大会趣旨

昭和6年4月6日に東京において初めて開催された本大会も、本年度で第90回を迎えます。この間、戦争や新型コロナウイルス感染症の影響により中止を余儀なくされた時期もありましたが、近年においてはWEB開催やハイブリッド開催を取り入れるなど、時代の変化に対応しつつ、子供たちの歯・口の健康に寄与する目的で脈々と受け継がれてきました。

第90回の記念すべき大会として、学校歯科保健に永年御尽力いただいた方々や、歯・口の健康に関する図画・ポスターコンクールにおいて優秀な作品を制作した児童生徒など多くの方々を表彰します。

また、本大会では10年後の第100回大会に向けて、子供たちの10年後を見据え、今後取り組むべき歯科保健教育の在り方について検討を行います。

さらには、新たな取り組みとして、学校歯科保健指導者を対象とした「学校歯科保健の評価と効果的な取り組み方について」の研修会を実施するとともに、加盟団体を対象とした「地域における学校歯科保健の活性化」に関する協議会を開催いたします。

## 4. 主 催

文部科学省

公益社団法人 日本学校歯科医会

公益財団法人 日本学校保健会

## 5. 後 援 (順不同)

厚生労働省(予定)

公益社団法人 日本歯科医師会

公益社団法人 日本歯科衛生士会

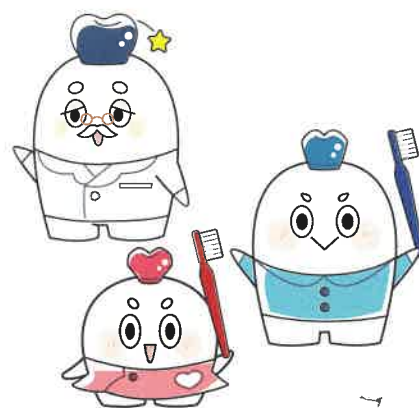
全国養護教諭連絡協議会

全国学校保健主事会

日本私立小学校連合会

日本私立中学高等学校連合会

文京区教育委員会



## 6. 期 日

令和8年10月15日(木)・16日(金)

## 7. 会 場

大 会

### 文京シビックホール

東京都文京区春日1-16-21

TEL 03-5803-1307



祝賀会・懇親会

### ホテルメトロポリタンエドモント

東京都千代田区飯田橋3-10-8

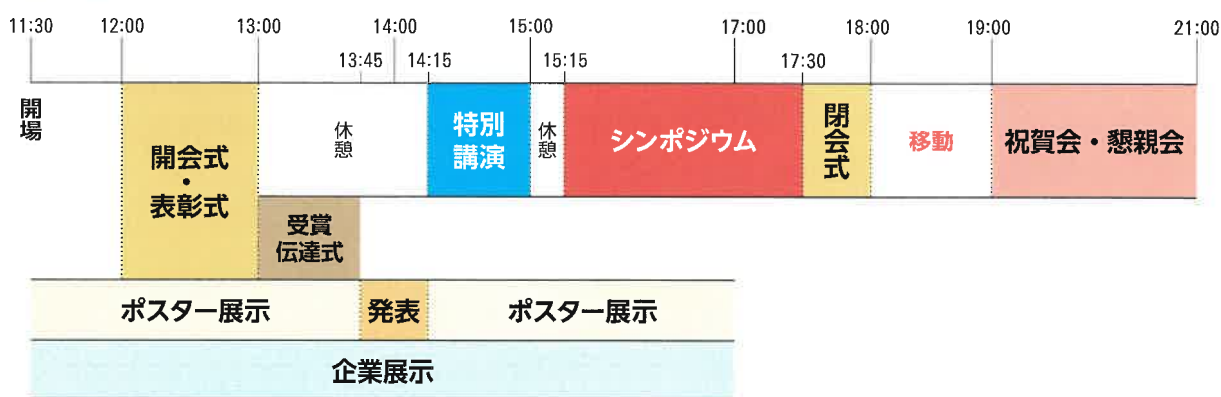
TEL 03-3237-1111



## 8. 日 程

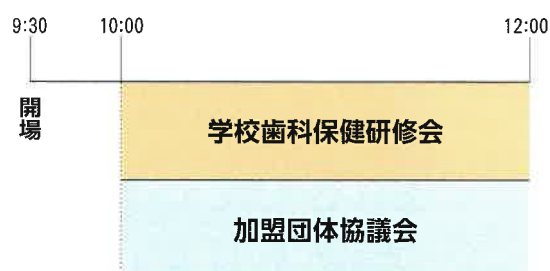
1日目

10月15日(木)



2日目

10月16日(金)





## 9. 特別講演

1日目 14:15 ~ 15:00

演題

学校保健の過去・現在・未来(仮)

講師

元内閣総理大臣 岸田 文雄 氏



岸田文雄衆議院議員 ご略歴

昭和32年7月29日生まれ、68歳。昭和57年3月、早稲田大学法学部卒業。

平成5年、第40回衆議院議員選挙にて初当選(広島1区、現在12回連続当選)。

平成13年文部科学副大臣、平成19年8月内閣府特命担当大臣(沖縄及び北方・国民生活・科学技術政策・再チャレンジ・規制改革担当)にて初入閣。以後外務大臣、防衛大臣(外務大臣と兼務)を歴任し、外務大臣時代の平成28年5月オバマ・アメリカ合衆国大統領の広島訪問を実現させた。

また自民党においては青年局長、国会対策委員長、政務調査会長を務めたのち、令和3年10月に第27代自民党総裁に就任し、第100・101代内閣総理大臣として3年間にわたり、国政を担った。在任中の令和5年5月、G7広島サミットを開催した。

現在は、自民党日本成長戦略本部部長として活躍されている。

## 10. シンポジウム

1日目 15:15 ~ 17:30

テーマ

学校歯科保健教育が果たすべき役割と未来への指針

座長

日本学校歯科医会 副会長 今井 健二

シンポジスト

### 1. 学校保健教育のスペシャリストの立場から

聖心女子大学現代教養学部教育学科 教授

(一社)日本学校保健学会 理事長 植田 誠治氏

### 2. 学校現場の立場から

足立区立千寿桜堤中学校 校長 齋藤 由美子氏

### 3. 学校歯科医の立場から

日本学校歯科医会 会長 柘植 紳平

## 11. 学校歯科保健研修会

2日目 10:00 ~ 12:00

テーマ

学校歯科保健の評価と効果的な取り組み方

座長

日本学校歯科医会 副会長 長沼 善美

講師

明海大学 名誉教授 安井 利一氏

※研修会の申込は制限人数に達し次第締め切らせていただきます。

## 12. 加盟団体協議会

2日目 10:00 ~ 12:00

テーマ

地域における学校歯科保健の充実と活性化

座長

日本学校歯科医会 副会長 山田 尚

## 13. ポスター展示・発表

1日目 11:30 ~ 17:00

優秀作品を選定し、閉会式にて表彰

## 14. 企業展示

1日目 11:30 ~ 17:00

## 15. 領域別研究協議会

オンデマンド配信

令和8年10月16日(金)～11月15日(日)

### A 幼稚園・認定こども園・保育所部会

座長	日本学校歯科医会 理事	野間 隆文
発表者①	岡山県 和気町立佐伯にこにこ園 主査保育教諭	瀧口 尊子氏
発表者②	大阪府 大阪市立野里幼稚園 養護教諭	中井 杏子氏
アドバイザー	九州歯科大学口腔機能発達学分野 教授	森川 和政氏

### B 小学校部会

座長	日本学校歯科医会 理事	野沢 浩道
発表者①	栃木県 栃木市立静和小学校 養護教諭	渡邊 典子氏
発表者②	岐阜県 関市立金竜小学校 保健主事	小松 倫子氏
アドバイザー	鶴見大学歯学部小児歯科学講座 教授	朝田 芳信氏

### C 中学校部会

座長	日本学校歯科医会 理事	山室 直子
発表者①	鹿児島県 西之表市立種子島中学校 養護教諭	内山 望氏
発表者②	埼玉県 加須市立加須平成中学校 養護教諭	坂巻 温美氏
アドバイザー	日本大学歯学部衛生学講座 教授	川戸 貴行氏

### D 高等学校部会

座長	日本学校歯科医会 理事	前島 真紀子
発表者①	東京都立第四商業高等学校 主任養護教諭	中野 友美子氏
発表者②	群馬県立桐生清桜高等学校 養護教諭	多田 知穂氏
アドバイザー	東京科学大学大学院医歯学総合研究科歯科公衆衛生学分野 教授	相田 潤氏

### E 特別支援教育部会

座長	日本学校歯科医会 理事	藤島 輝幸
発表者①	岐阜県立大垣特別支援学校 養護教諭	奥田 真希氏
発表者②	青森県立森田養護学校 養護教諭	板垣 ひさこ氏
アドバイザー	昭和医科大学歯学部口腔衛生学講座 教授	弘中 祥司氏

## 16. 大会参加のご案内

### 1 参加者

学校歯科医 / 歯科医師 / 歯科教育関係者 / 都道府県市区町村教育関係者 /  
学校・幼稚園・保育所(園)・こども園教職員 / 学校医 / 学校薬剤師 / 歯科衛生士 /  
歯科技工士 / P T A 会員 / その他学校歯科保健関係者

### 2 参加費

● 大会参加費 … 3,000円 (1名様)

● 懇親会参加費 … 10,000円 (1名様) ※立食

懇親会場

ホテルメトロポリタンエドモント 2階「波光」「薫風」

懇親会日時

令和8年10月15日(木) 19:00～

※懇親会の申込は制限人数に達し次第締め切らせていただきます。

### 3 お申込期間

参加登録・懇親会・宿泊

令和8年6月1日(月)～11月11日(水)

### 4 お申込方法・お支払方法について

- 大会HPの「参加登録はこちらから」より申込サイトへアクセスしてお申し込みください。
- 募集要項を確認いただき、下段お申込はこちらより申請を進めてください。
- 申込サイト初回登録、参加申し込みの順に行っていただきます。  
操作方法の詳細につきましては、申込サイトのトップページ掲載のマニュアルをご参照ください。
- 1名の【申込者】の方が複数名の【参加者】のご登録をしていただくことも可能です。
- お支払い方法は、銀行振り込み・クレジットカード決済のいずれかとなります。  
※お電話によるお申し込みは聞き間違い等によるトラブルの原因になりますので遠慮ください。

参加登録は  
こちらから



## 大会に関するお問い合わせ

公益社団法人日本学校歯科医会事務局

〒102-0073 東京都千代田区九段北4-1-20 歯科医師会館4F

TEL 03-3263-9330

## 参加登録に関するお問い合わせ

第90回全国学校歯科保健研究大会受付デスク

東武トップツアーズ株式会社 東京法人中央事業部

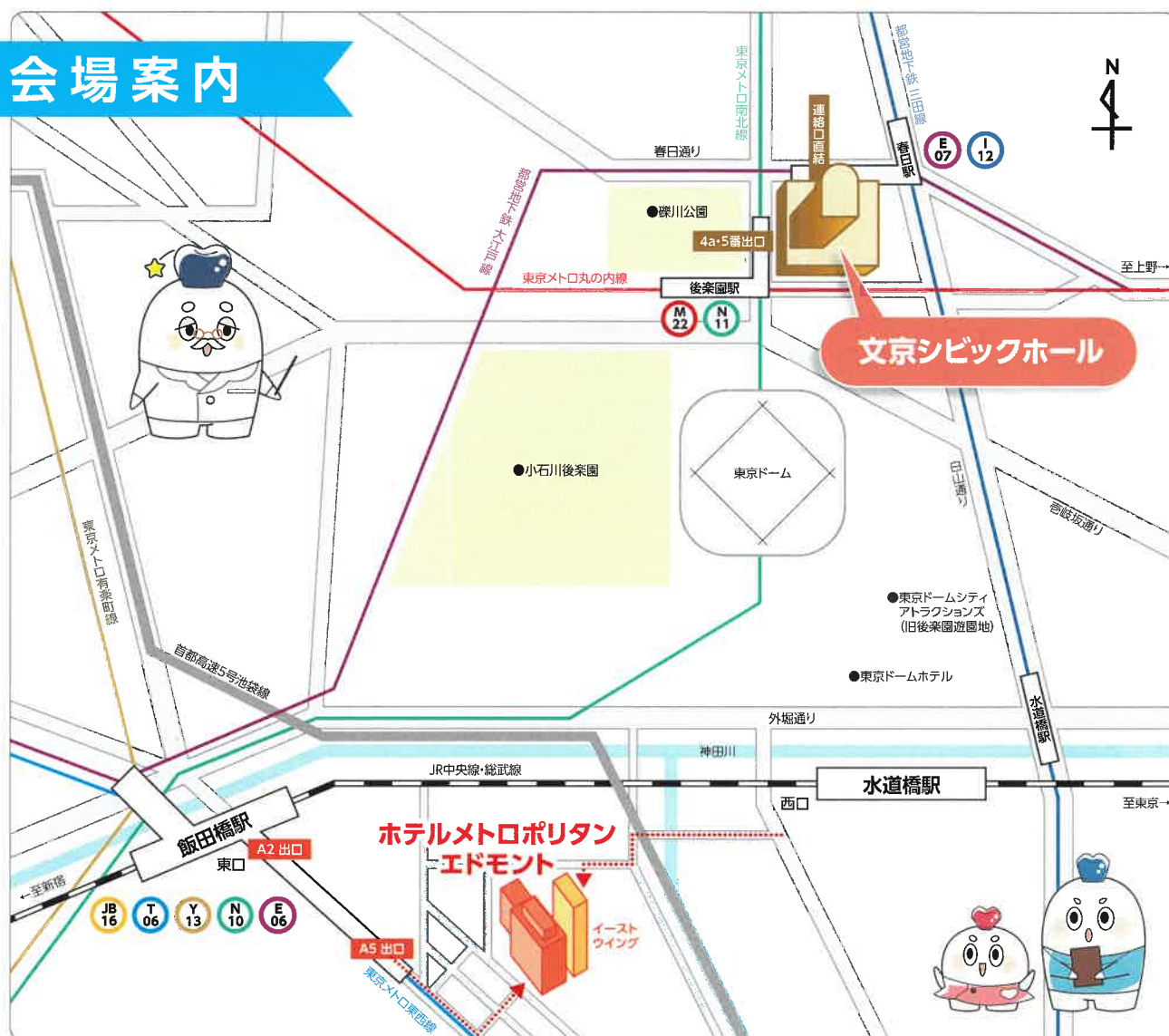
〒108-0075 東京都港区港南1-8-15 Wビル 18階

TEL 03-6908-8213 FAX 03-6908-8027 営業時間: 平日 9:30～17:30 (土日祝日 休業)

E-mail gakkoshika90@tobutoptours.co.jp



# 会場案内



## 文京シビックホール

東京都文京区春日1-16-21 TEL 03-5803-1307

- 東京メトロ丸ノ内線・南北線  
後楽園駅 (4a・5番出口) より ..... 徒歩1分
- 都営地下鉄三田線・大江戸線  
春日駅 (文京シビックセンター連絡口) より ... 徒歩1分
- JR中央線各駅停車  
水道橋駅 (東口) より ..... 徒歩9分

〈地下2階エントランス〉



## ホテルメトロポリタンエドモント

東京都千代田区飯田橋3-10 TEL 03-3237-1111

- JR中央線各駅停車 飯田橋駅 (東口) より ..... 徒歩約5分
- JR中央線各駅停車 水道橋駅 (西口) 西口より ..... 徒歩約5分
- 地下鉄東京メトロ東西線 飯田橋駅 (A5出口) より ..... 徒歩約2分
- 地下鉄東京メトロ有楽町線・南北線 飯田橋駅 (A2出口) より ... 徒歩約5分
- 都営地下鉄大江戸線 飯田橋駅 (A2出口) より ..... 徒歩約5分

