

## 利用のご案内

### 開館時間

午前9時30分～午後5時(発券は午後4時30分まで)  
※創作室・キッズスタジオの開室時間はウェブサイトをご確認ください。

### 休館日

月曜日(祝日の場合はその翌日)、年末年始、メンテナンス期間、その他臨時休館あり

### 料金

所蔵品展(佐藤忠良記念館含む)

一般	350円(280円)
小学生、中学生、高校生、大学生及びこれに準ずる者	無料

- ( )内は、団体(20名以上)の料金
- 所蔵品展無料観覧日:5/5(こどもの日)、5/18(国際博物館の日)、9月の第3月曜日(敬老の日)、10月の最終土曜日とその翌日の日曜日(東北文化の日)、11/3(文化の日・開館記念日)
- ※特別展の観覧料については、ウェブサイトや各展チラシ等でご確認ください。

### 観覧料の減免

- 小中高校の教育課程に基づく学習活動の引率者(要事前申請)
- 身体障害者手帳、精神障害者保健福祉手帳及び療育手帳保持者と付添者
- キャンパスメンバーズ加入校の学生等

### 交通案内

地下鉄	仙台市地下鉄東西線「国際センター駅」または「川内駅」下車、徒歩約7分。
せんだい市バス	仙台駅西口バスプール9番乗り場より730系統・739系統「二高・宮城県美術館前」下車、徒歩約3分。
るーぶる仙台バス	仙台市内の観光スポットを結ぶ循環型バス。最寄り「国際センター駅・宮城県美術館前」。
タクシー	仙台駅から約10分。
高速道路	東北自動車道・仙台宮城ICより仙台方面(仙台西道路)に入り、仙台城跡方面を経由し約15分。



## 宮城県美術館 The Miyagi Museum of Art

〒980-0861 仙台市青葉区川内元支倉34-1  
Tel:022-221-2111 Fax:022-221-2115

シャルール ミュゼ  
レストランChaleur Musée Tel:070-6400-5874  
ミュージアムショップ Tel:022-797-5704



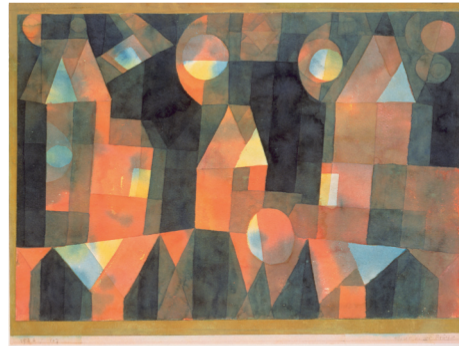
HP

HP : <http://www.pref.miyagi.jp/site/mmoa/>  
X : [https://x.com/miyagi\\_bijutu](https://x.com/miyagi_bijutu)



X

## 主なコレクション



1



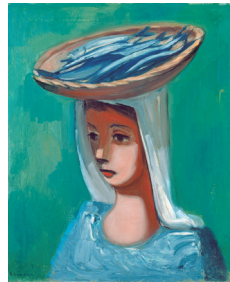
2



3



7



4



5



6

- 1 パウル・クレー《橋の傍らの三軒の家》1922年 2 エゴン・シーレ《黄色の女》1914年 3 松本竣介《白い建物》1941年頃  
4 海老原喜之助《ポアソニエール》1935年 5 斎藤義重《四つ折り》1965年 6 ヴァシリー・カンディンスキー《商人たちの到着》1905年 7 安田靉彦《花の酔》1912年頃

## 佐藤忠良記念館



1



2

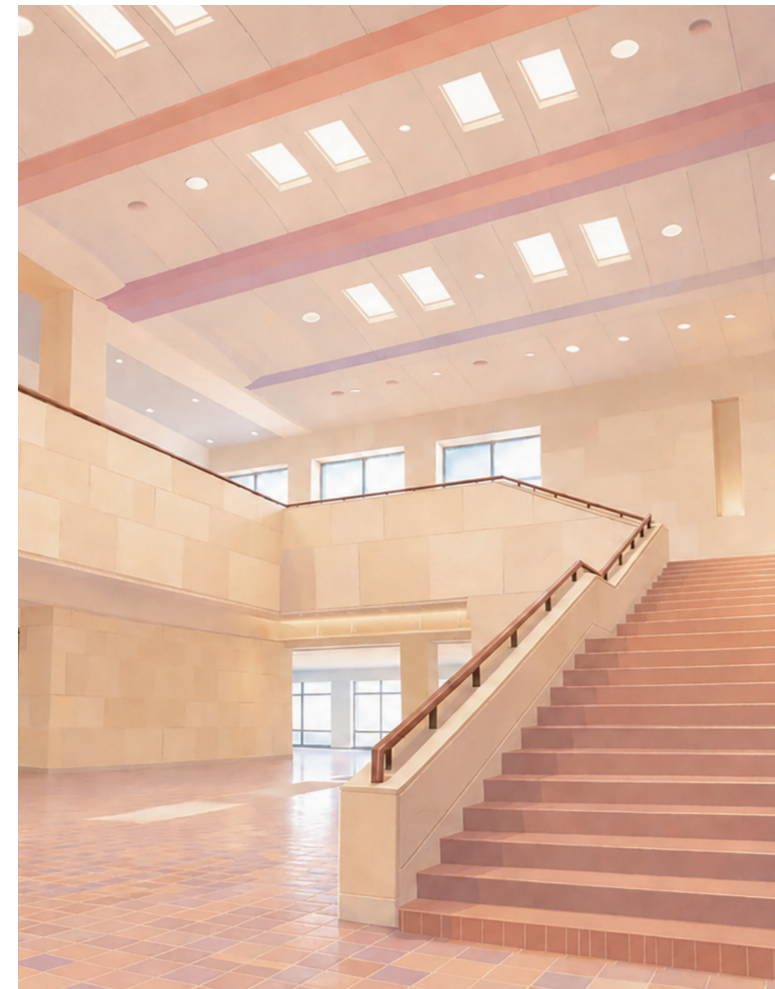


3

- 1 佐藤忠良《帽子・夏》1972年 2 佐藤忠良《ふだげっこ》1964年  
3 佐藤忠良《おおきなかぶ》表紙・裏表紙 1962年

# 宮城県美術館 マップ&ガイド

## The Miyagi Museum of Art MAP&GUIDE



# 館内案内

## A 展示室1・2

さまざまなテーマの特別展を年3〜4回開催します。

## B 展示室3・4・5・6

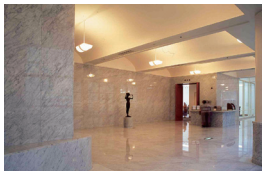
主に所蔵作品を展示しています。年4回程度、展示替えを行います。



展示室6

## C 佐藤忠良記念館

宮城県出身の彫刻家・佐藤忠良氏(1912-2011)から作品寄贈を受け、1990年6月にオープンしました。初期から晩年にいたる彫刻作品のほか、素描などを展示しています。



## D 県民ギャラリー

美術作品の発表の場として、個展やグループ展などの会場にご利用いただけます。



## E キッズスタジオ

子どもと保護者が利用できるスタジオです。リサイクル資材などを使って、自由な創作活動ができます。キッズスタジオ内には、乳幼児から楽しめる「えほんのへや」を併設しています。



## F 創作室

室内の道具や機材を使用して、どなたでも気軽に創作活動ができます。



## G アート・ラウンジ

美術に関連する図書や雑誌を自由に読むことができます。一部をレクチャースペースとしても使用します。

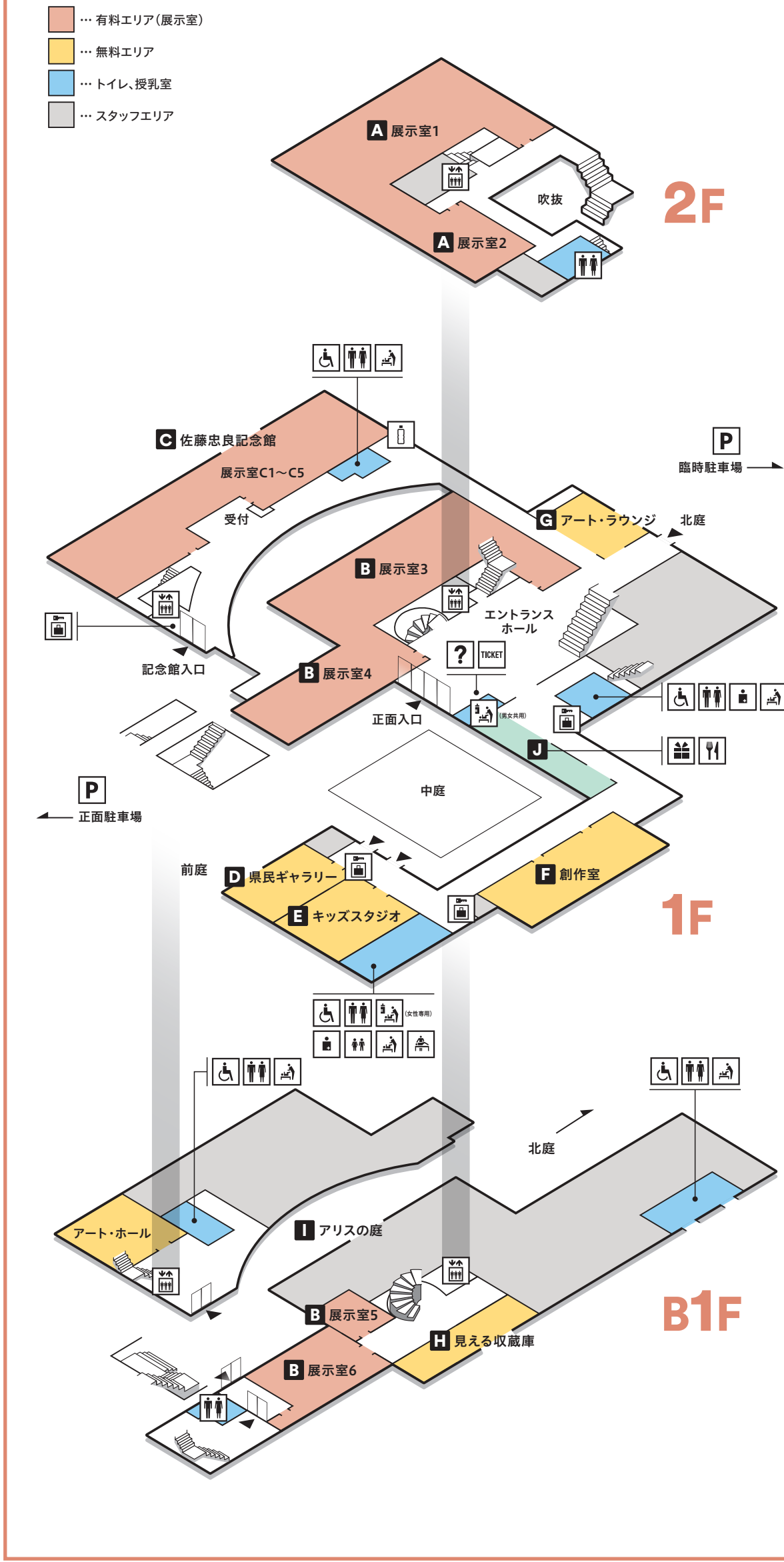


## H 見える収蔵庫

作品が保管されている様子を公開しています。収蔵庫の役割を知ることができます。



- |            |            |         |          |
|------------|------------|---------|----------|
| インフォメーション  | トイレ        | 授乳室     | ドリンクコーナー |
| チケット売り場    | バリアフリートイレ  | おむつ交換台  | エレベーター   |
| レストラン      | オストメイト対応   | 多目的シート  | 駐車場      |
| ミュージアムショップ | 子ども用トイレブース | コインロッカー | 出入口      |



**I 前庭・アリスの庭・北庭**  
建物周囲の庭では、野外彫刻と自然を楽しむことができます。



アリスの庭

**J レストラン・ミュージアムショップ**  
レストランでは、お食事やお飲み物を提供しています。ミュージアムショップでは、展覧会図録や美術館オリジナルグッズなどを販売しています。  
シャルレル ミュゼ  
☎ レストラン Chaleur Musée 070-6400-5874  
☎ ミュージアムショップ 022-797-5704



レストラン