

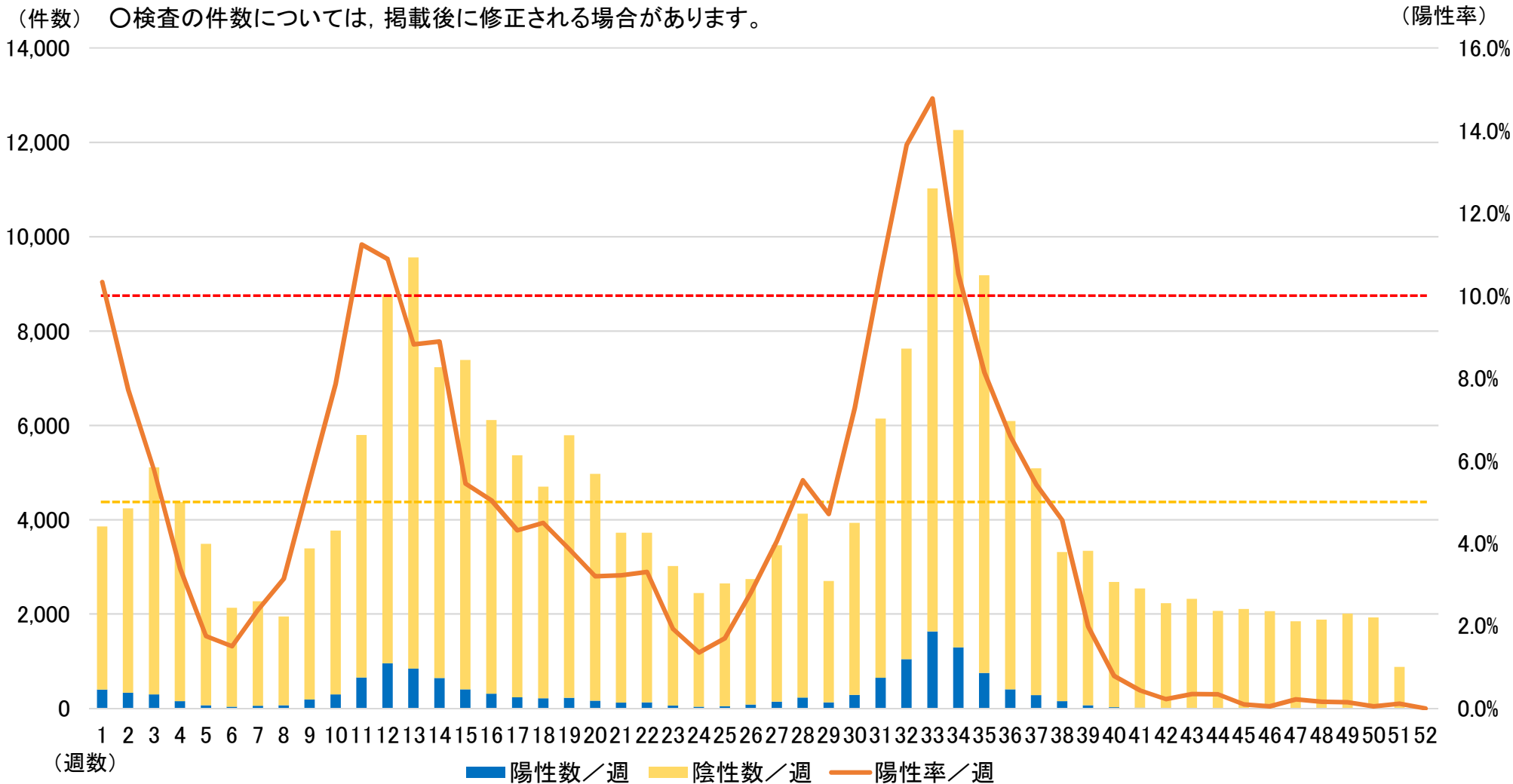
# 新型コロナウイルス感染症PCR等検査実施状況(令和3年)

令和3年12月23日 午前9時現在

○検査開始日;令和2年1月30日(木)19時

○PCR等検査実施件数は, 県保健環境センター, 仙台市衛生研究所及び県医師会健康センターで行われた検査件数に、医療機関で行われた検査件数(G-MIS:帰国者・接触者外来を除く)を加えた数です。

○検査の件数については, 掲載後に修正される場合があります。



# 新型コロナウイルス感染症相談窓口(コールセンター)対応状況(令和3年)

令和3年12月23日 午前9時現在

○令和2年2月4日に県と仙台市で共同設置

