

仙南地域の 農業農村整備事業の概要

～地域の礎である農林畜産業の持続的な発展～



農地整備事業 尾袋川東地区（角田市）



農地整備事業 葉坂地区（柴田町）
高収益作物（トマト）への取り組み



農村地域防災減災事業
内町地区（角田市・内町ため池）

管内のあらまし

管内市町概要

当管内は、宮城県の最南端に位置し、北は仙台都市圏、西は奥羽山脈を境に山形県、南は福島県と接しています。地形的には標高7～20mの平坦部（角田市、大河原町、村田町、柴田町）、標高20～100mの中位部（白石市、蔵王町、丸森町）、標高200m以上の高位部（七ヶ宿町、川崎町）の三つの区域に大別され、東北第二の大河の阿武隈川や白石川が流れています。

これらの自然の恩恵を受けた条件を活かし、稲作を中心としながら、果樹、野菜、酪農、花きなども取り入れた、農業経営の複合化が進んでいる地域です。

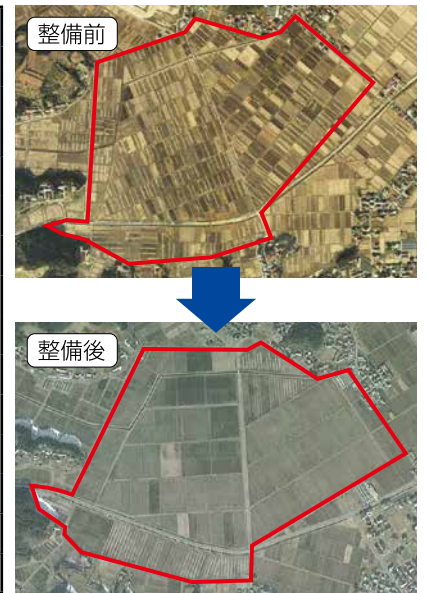
市町名	面積(km ²)	人口(人)	耕地面積(ha)	総農家戸数(戸)	販売農家戸数*1(戸)	備考
白石市	286.48	30,037	2,840	1,411	836	●面積 令和7年全国都道府県市区町村別面積調(令和7年10月1日現在) 国土地理院 ●人口 住民基本台帳人口(令和7年11月末現在) 宮城県企画部統計課 ●耕地面積 作物統計調査(令和6年) 農林水産省 ●総農家戸数、販売農家戸数 2020農林業センサス 農林水産省 ※1 販売農家とは、経営耕地面積が30a以上又は調査期日前1年間における農産物販売金額が50万円以上の農家。
角田市	147.53	25,953	4,150	1,646	1,034	
蔵王町	152.83	10,704	1,960	836	523	
七ヶ宿町	263.09	1,162	490	133	59	
大河原町	24.99	23,177	570	315	178	
村田町	78.38	9,668	1,180	764	481	
柴田町	54.03	36,026	879	534	296	
川崎町	270.77	7,743	1,560	632	403	
丸森町	273.30	11,293	2,240	1,174	682	
計	1,551.40	155,763	15,869	7,445	4,492	

水田整備状況

宮城県農政部農村振興課「水田整備状況」による

農地整備事業 槻木地区(柴田町)

市町名	水田面積(ha)	令和6年度実績				備考
		整備済水田面積*1(ha)	整備率(%)	うち大区画*2		
				整備済水田面積(ha)	整備率(%)	
白石市	1,760	1,120	64	0	0	●宮城県計は、東日本大震災津波被災地域の農地転用面積等整理が必要であり、整備済み面積等は参考値扱い。 ●水田面積は震災前(H22)の数値である。 ※1: 20a区画以上 ※2: 50a区画以上 ※3: 整数値表示としているため、各市町の数値と管内合計は必ずしも一致しない。
角田市	3,590	3,034	84	268	7	
蔵王町	986	503	51	97	10	
七ヶ宿町	267	106	40	10	4	
大河原町	454	87	19	80	18	
村田町	961	158	16	31	3	
柴田町	822	523	64	154	19	
川崎町	1,200	422	35	43	4	
丸森町	1,850	734	40	0	0	
管内計*3	11,890	6,686	56	682	6	
宮城県計	110,277	80,317	73	36,826	33	



水田の持つ機能

農業や農村地域は、米や野菜などを作る食料生産の場としての大切な役割を果たしていますが、それだけではなく、水田や畑は、大雨時等において洪水を防ぎ、地下水を蓄えるなど、私たちの暮らしに不可欠な様々な恵み(「**多面的機能**」)をもたらしています。

農業農村整備部では、様々な事業をとおして、次代の若者たちが希望を持てる「強い農業」と、農業・農村が持つ「多面的機能」の保全・継承による「美しく活力ある農村」の創造に寄与しています。

農業・農村の多面的機能の一例

- ① 降った雨は水田に一時的に蓄えられ、洪水の発生を防ぎます。
- ② 水田を中心とする土地利用が、豊かな水資源を育てています。
- ③ 適切な耕作により、中山間地等での耕地の荒廃や土砂崩れなどを防ぎます。
- ④ 耕作された田畑は風雨から大切な土壌を守ります。
- ⑤ 水を張った水田には気候を和らげる働きがあります。
- ⑥ 農村には、日本の懐かしい風景や様々な生き物の命を育む自然があります。
- ⑦ 農村は自然とのふれあいを通して、安らぎの場を提供します。



農業農村整備事業の概要

農地整備事業（ほ場整備）

水田の大区画整備やほ場内の農道、用排水路等の整備、高収益作物の推進等を総合的に実施することで、**営農コスト等の低減による「労働生産性の向上」や耕地の汎用化等による「土地生産性の向上」、「高収益作物の導入・拡大」**を図り、加えて、「担い手の育成」や「大規模経営体等への農地利用集積」を推進します。また、区画整理による農地の適正配置・利用等により、近年増加している耕作放棄地や不作付地等の発生防止や解消等を図ります。

事業名	地区名	関係市町	着工・完了	受益面積 (ha)	概算総事業費 (百万円)	事業概要	備考
農業競争力強化基盤整備事業	なかのみょう しものみょう 中名生・下名生	柴田町	H29～R8	86.9	2,170	区画整理 A=86.9ha	
//	おぶくろがわひがし 尾袋川東	角田市	R3～R11	78.9	2,671	区画整理 A=78.9ha	
//	とみかみ 富上	柴田町	R3～R11	84.1	3,675	区画整理 A=84.1ha	
//	こさわ 小沢	川崎町	R3～R10	14.9	653	区画整理 A=14.9ha	
//	ふるせき 古関	川崎町	R3～R10	24.8	1,226	区画整理 A=24.8ha	
//	いりまだ 入間田	柴田町	R4～R12	76.9	3,479	区画整理 A=76.9ha	
//	たかだかやば 高田萱場	角田市	R5～R12	36.5	1,335	区画整理 A=36.5ha	
//	ふなぼきま 船迫	柴田町	R5～R13	57.3	2,811	区画整理 A=57.3ha	
//	かながせにし 金ヶ瀬西	大河原町	R6～R14	81.1	2,936	区画整理 A=81.1ha	
//	せきばぬまた 関場・沼田	村田町	R7～R15	111.1	4,466	区画整理 A=111.1ha	
//	なりた 成田	柴田町	R7～R15	35.5	1,678	区画整理 A=35.5ha	
//	たけや 竹谷	丸森町	R7～R15	51.1	1,804	区画整理 A=51.1ha	
//	はにゅう 羽入	丸森町	R8～R16	21.4	894	区画整理 A=21.4ha	
農地中間管理機構 関連農地整備事業	はぎか 葉坂	柴田町	H30～R8	37.5	1,326	区画整理 A=37.5ha	
//	しちかしゆくとうぶ 七ヶ宿東部	七ヶ宿町	H30～R8	18.2	1,026	区画整理 A=18.2ha	
//	しちかしゆくせいぶ 七ヶ宿西部	七ヶ宿町	H30～R9	13.0	697	区画整理 A=13.0ha	
計	16地区			829.2	32,847		



七ヶ宿東部地区【沼ノ内分區】(完成後)



葉坂地区 (完成後)



七ヶ宿西部地区【田堀分區】(完成後)



富上地区 (完成後)



2ha大区画でのGPS付き田植機
試乗体験（尾袋川東地区）



高収益作物（ブロッコリー）
（中名生・下名生地区）



高収益作物（たまねぎ）
（しばた夏野菜フェアでの販売）

農村整備事業（農道・集落道整備事業）

農地整備や農業関連施設の整備と関連した地域農業の振興に必要な農道の整備を実施するとともに、老朽化した農道の保全対策を実施し、地域農業の活性化及び農村の総合的な振興を図ります。

事業名	地区名	関係市町	着工・完了	事業量 (km)	概算総事業費 (百万円)	事業概要	備考
農道・集落道整備事業	やなぎだとうげ 柳田峠 2期	丸森町	H27～R9	2.1	1,174	道路工 L=2,114m 有効幅員 5.0m	
計	1地区			2.1	1,174		



柳田峠 2期地区（完成後（下層路盤まで））



柳田峠 2期地区（完成後（下層路盤まで））

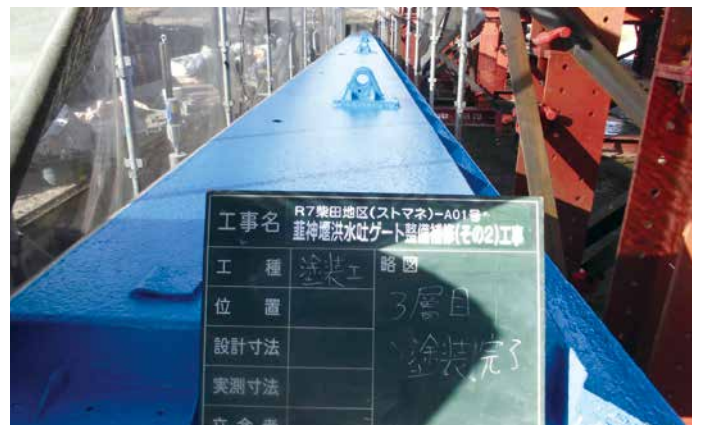
農業水利施設整備事業

管内の基幹的農業水利施設は133施設あり、その約7割が標準耐用年数を超えています。そのため、施設の機能診断や機能保全計画を策定し、計画的かつ効率的な機能保全対策を推進します。

事業名	地区名	関係市町	着工・完了	受益面積 (ha)	概算総事業費 (百万円)	事業概要	備考
水利施設整備事業 （基幹水利施設保全型）	しばた 柴田	柴田町	H26～R10	512.2	726	葦神頭首工整備補修 一式	
計	1地区			512.2	726		



葦神堰（3号洪水吐ゲート工事中）



葦神堰（3号洪水吐ゲート塗装完了）

農村地域防災減災事業

自然災害による農地・農業用施設等被害の未然防止，農業用施設の計画的な機能回復，そして防災重点農業用ため池の整備等を行うことにより，農業生産の維持及び農業経営の安定を図り，国土保全や地域住民生活の安全・安定を図ります。

事業名	地区名	関係市町	着工・完了	受益面積 (ha)	概算総事業費 (百万円)	事業概要	備考
地すべり管理事業	まるもり森	丸森町	—	263.7	7	地すべり調査観測・管理一式	単年度
農村地域防災減災事業 (鉱毒対策事業)	むらた田	村田町	R3～R12	465.4	972	村田ダム 整備補修一式	
農村地域防災減災事業 (防災重点農業用ため池緊急整備事業)	うちまち内	角田市	R4～R10	72.9	881	内町上ため池・内町下ため池 改修一式	
//	みょうこうようんこう 明光4号	丸森町	R5～R9	29.5	334	明光4号ため池 改修一式	
//	おおたかさわ 大鷹沢	白石市	R7～R11	58.0	757	中戸屋ため池・菖蒲沢ため池 改修一式	
計	5地区			889.5	2,951		



村田ダム



内町下ため池



明光4号ため池



菖蒲沢ため池

主な団体営事業

事業名	地区名	関係市町	着工・完了	受益面積 (ha)	単年度事業費 (百万円)	事業概要	備考
基幹水利施設管理事業	え江 尻 はいすいきじょう 排水機場	角田市	H9～	2,699.0	23.4	施設管理費 一式	
水利施設管理強化事業 (連携管理保全型)	かく だ 角 田	角田市	R3～	4,082.5	107.4	管理支援費 一式	R7から連携管理 保全型に移行
		丸森町	R7～	950.8			
県営造成施設管理体制 整備促進事業	かい とう 隈 東	角田市	R3～R8	810.0	0.1	推進活動費 一式	
		丸森町			6.8	強化支援費 一式	
//	かわらご 川原子	白石市	R3～R8	275.4	0.1 2.0	推進活動費 一式 強化支援費 一式	
//	くろさわじり 黒沢尻	大河原町 蔵王町 村田町	R3～R8	660.7	0.1 2.9	推進活動費 一式 強化支援費 一式	

調査計画地区

県営土地改良事業等の実施を希望する市町、土地改良区等からの委託を受けて、当該事業の調査及び計画を行います。

調査事業名	地区名	関係市町	調査期間	受益面積 (ha)	調査費 (百万円)	事業概要	備考
農地整備事業調査	おのがわにし 大河原西	大河原町	R8～R11	91.7	47	区画整理 A=91.7ha	
農地防災事業調査	しみず 清水	丸森町	R7～R10	10.0	73	清水ため池 改修 一式	
水利施設整備事業調査	かさしま 笠島	角田市	R7～R8	197.2	11	笠島揚水機場 整備補修 一式	
//	しんこがねさわ 新小金沢	角田市	R8～R9	131.6	12	新小金沢揚水機場 整備補修 一式	

農村活性化支援（実施事業・完了地区フォローアップ活動）

農地整備事業の実施を契機に、市町が作成する担い手育成及び農地集積等に係る計画に基づき、地区内の担い手の収益性向上や農地集積活動を支援します。

市町村	地区名	農用地面積 (ha) ※	計画目標		R5実績		R6実績	
			経営体数	集積率 (%)	実績集積率 (%)	実績集積率 (%)		
柴田町	なかのみよう 中名生・下名生	86.8	5	85.1	81.8	87.5		
角田市	おぶくろがわかし 尾袋川東	85.1	1	90.0	37.8	32.9		
柴田町	とみかみ 富上	88.5	5	86.1	25.0	26.6		
川崎町	こさわ 小沢	17.5	3	89.7	28.2	28.9		
川崎町	ふるせき 古関	31.5	1	96.7	83.8	81.7		
柴田町	いりまだ 入間田	78.1	1	85.9	26.5	72.1		
角田市	たかだかやば 高田萱場	38.8	1	93.9	51.6	40.9		
柴田町	ふなばさま 船迫	58.6	1	85.5	16.3	16.4		
大河原町	かながせにし 金ヶ瀬西	85.1	6	91.1	—	43.5		
村田町	せきば ぬまた 関場・沼田	118.6	5	87.5	—	—		
柴田町	なりた 成田	37.3	1	85.8	—	—		
丸森町	たけや 竹谷	57.3	1	96.0	—	—		



農地集積戦略会議の様子
(中名生・下名生地区)

(参考) 完了地区:毛萱(角田市)、薄木(村田町)、西根(角田市)、日向前(角田市)、金ヶ瀬(大河原)、向原(川崎町)、枝野(角田市)、槻木(柴田町)、川崎東部(川崎町)、越河(白石市)、円田2期(蔵王町)、針生前(村田町)

※農用地面積は農用地流動化計画における令和7年度の面積を引用。

多面的機能支払交付金

多面的機能支払交付金事業は、**農業・農村の多面的機能の維持・発揮のための地域活動を支援し、さらに、競争力のある農業経営体の育成等を後押しすることを目的**に創設されたもので、農地法面の草刈り、水路の泥上げ、農道やため池の軽微な補修、植栽による景観形成等を行っています。

面積単位：ha

市 町	①農振農用地面積	R 6実績				R 7実績見込			
		組織数	②面積	交付金(千円)	②/①	組織数	③面積	交付金(千円)	③/①
白石市	1,980	17	392	14,434	20%	16	388	15,535	20%
角田市	3,506	43	2,428	103,506	69%	45	2,456	107,709	70%
蔵王町	1,649	10	320	9,123	19%	11	350	10,034	21%
七ヶ宿町	449	5	184	5,516	41%	5	168	5,040	37%
大河原町	566	8	217	6,394	38%	9	309	9,120	55%
村田町	1,867	1	588	19,350	31%	1	588	19,017	31%
柴田町	802	13	645	28,529	80%	13	645	28,529	80%
川崎町	1,531	8	391	12,430	26%	10	565	17,440	37%
丸森町	2,669	38	1,380	67,114	52%	39	1,359	65,803	51%
計	15,019	143	6,545	266,396	44%	149	6,828	278,227	45%

注1) 農振農用地面積：農業振興地域整備計画総覧(H30)より 注2) 面積：協定面積を示す。
注3) 交付金：全体事業費(国費+県費+市町村費) 注4) 端数処理の関係で合計が一致しない場合がある。

中山間地域等直接支払交付金

農業生産条件の不利な中山間地域において、集落等を単位に、農用地を維持・管理していくための取り決め(協定)を締結し、**農業生産の維持を図りつつ、多面的機能を確保する**という観点から、より一層の自律的かつ継続的な農業生産活動等の体制整備に向けた前向きな取組み等を推進しています。

面積単位：ha

市 町	①農振農用地面積	R 6実績			R 7実績見込		
		組織数	面積	交付金(千円)	組織数	面積	交付金(千円)
白石市	1,980	8	160	26,570	6	146	23,944
角田市	3,506	4	42	8,879	3	32	6,134
七ヶ宿町	449	5	169	15,458	5	144	12,912
川崎町	1,531	3	62	4,982	3	60	6,255
丸森町	2,669	27	554	74,284	27	513	71,113
計	10,135	47	987	130,173	44	895	120,358

注1) 農振農用地面積：農業振興地域整備計画総覧(H30)より。 注2) 面積：協定面積を示す。
注3) 交付金：全体事業費(国費+県費+市町村費) 注4) 端数処理の関係で合計が一致しない場合がある。



大内青葉棚田 (丸森町大内青葉地区)



遊休農地を活用したハス田 (白石市八宮地区)

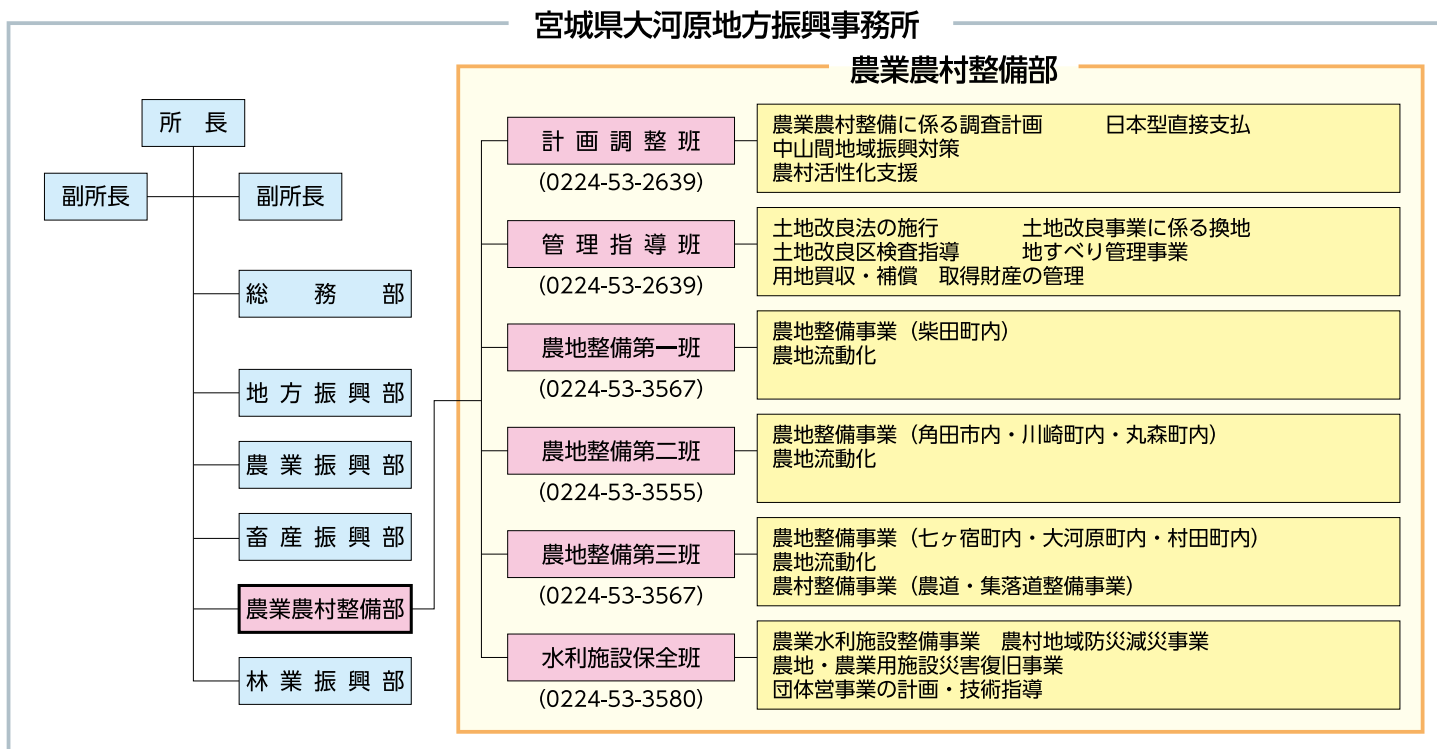


大張沢尻棚田 (日本の棚田百選・つなぐ棚田遺産)

名 称	所 在 地		関係市町村	受益面積 (ha)	組合員数 (人)	役職員数		
	郵便番号及び住所	電話番号 FAX番号				総代 (人)	理事 監事 (人)	事務局 職員 (人)
黒沢尻用水路	〒989-1245 柴田郡大河原町字新南19	0224(53)1242 0224(53)8715	大河原町 村田町 蔵王町	649	745	30	11 3	5
柴田郡村田町 外一町澄川	〒989-1392 柴田郡村田町大字村田字迫6	0224(83)6008 0224(83)6009	村田町 蔵王町	802	1,311	45	13 3	3
柴田郡村田町 菅	〒989-1392 柴田郡村田町大字村田字迫6	0224(83)6406 0224(83)2114	村田町	95	152	-	14 3	* 2
あぶくま川水系 角田地区	〒981-1505 角田市角田字中島下458	0224(63)1234 0224(63)1358	角田市 丸森町	5,056	5,058	60	16 3	13
白 石 市	〒989-0231 白石市福岡蔵本字西町33	0224(25)9717 0224(25)9095	白石市	872	1,696	55	14 4	7
蔵 王 町	〒989-0831 刈田郡蔵王町大字平沢字寺前77	0224(33)2761 0224(33)3632	蔵王町	370	565	30	8 2	2
川 崎 町	〒989-1501 柴田郡川崎町大字前川字裏丁175-1	0224(84)2151 0224(84)2151	川崎町	258	272	-	13 3	3
柴 田 町	〒989-1753 柴田郡柴田町槻木上町2-4-24	0224(56)1014 0224(56)1258	柴田町 角田市 大河原町	1,234	1,591	45	13 3	7

※町職員が兼務

農業農村整備部組織図



宮城県大河原地方振興事務所 農業農村整備部

〒989-1243 宮城県柴田郡大河原町字南129-1
 TEL (0224) 53-3111 (代表) Fax (0224) 53-3071
 E-mail oknbnkt@pref.miyagi.lg.jp
<https://www.pref.miyagi.jp/soshiki/oksgsin-ns/index.html>



農業農村整備部
ホームページ