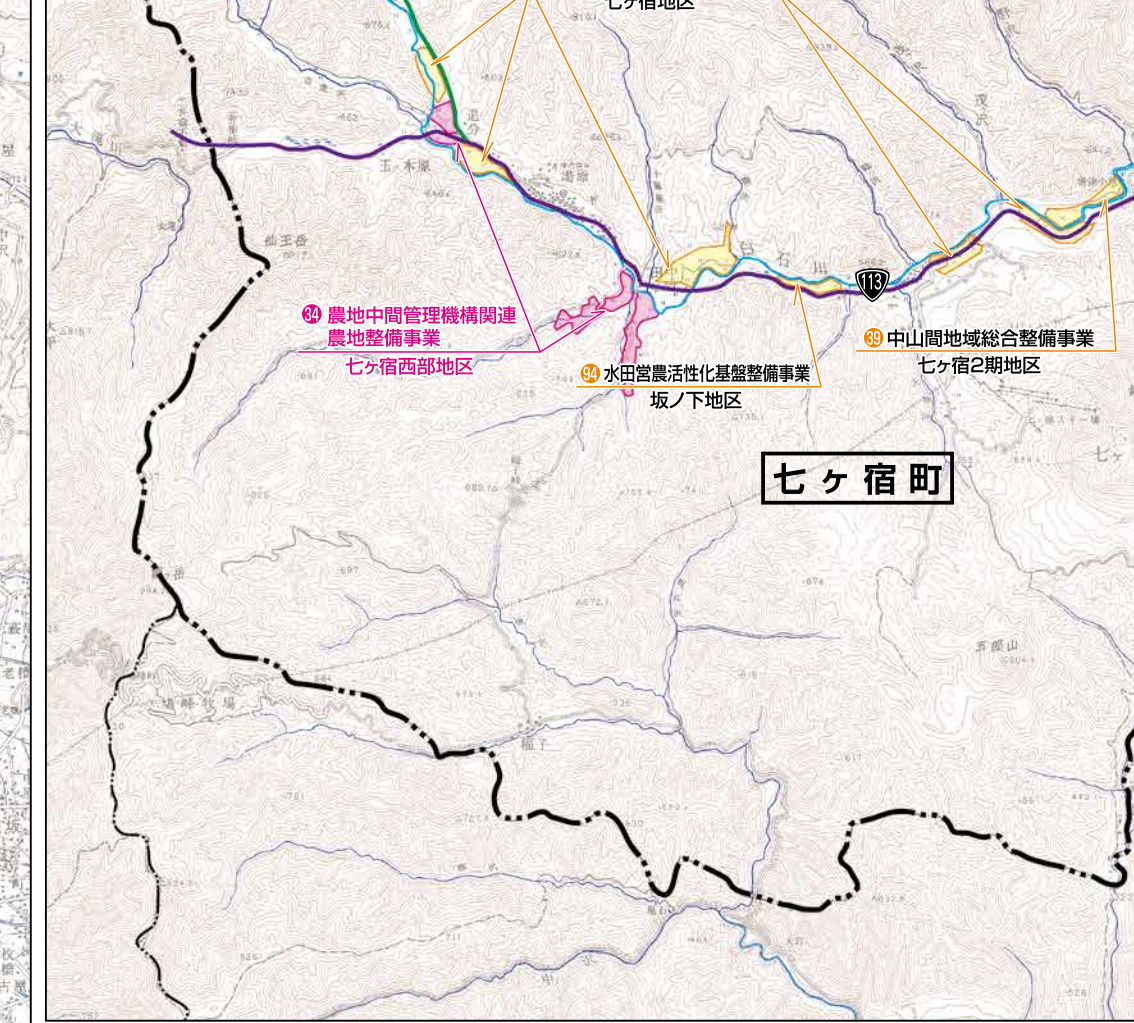
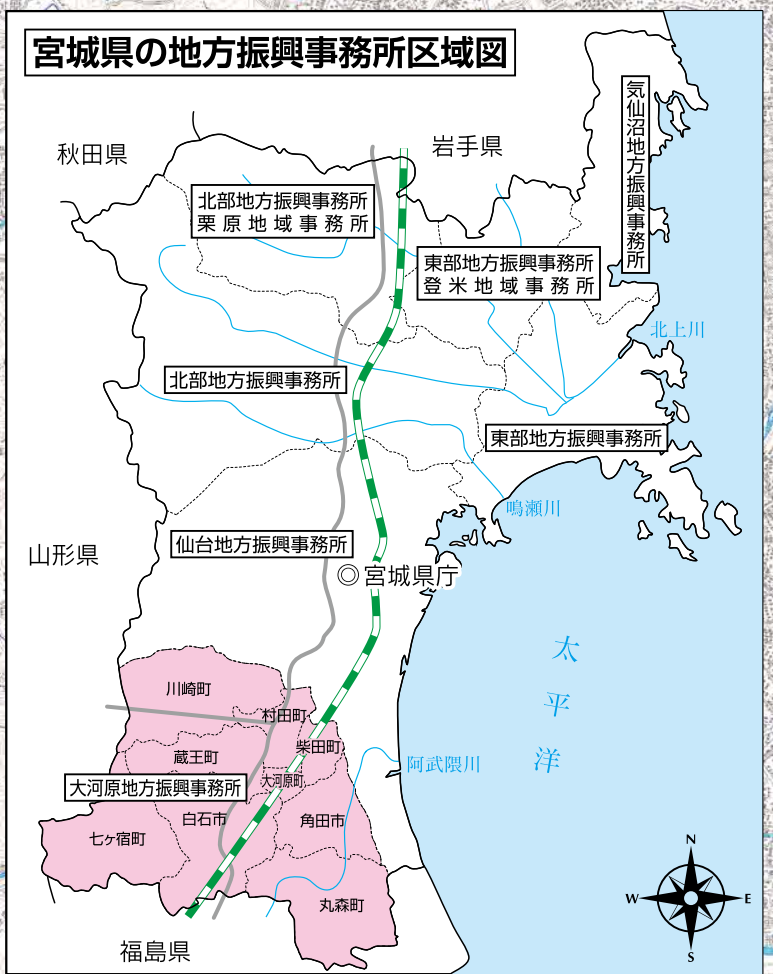
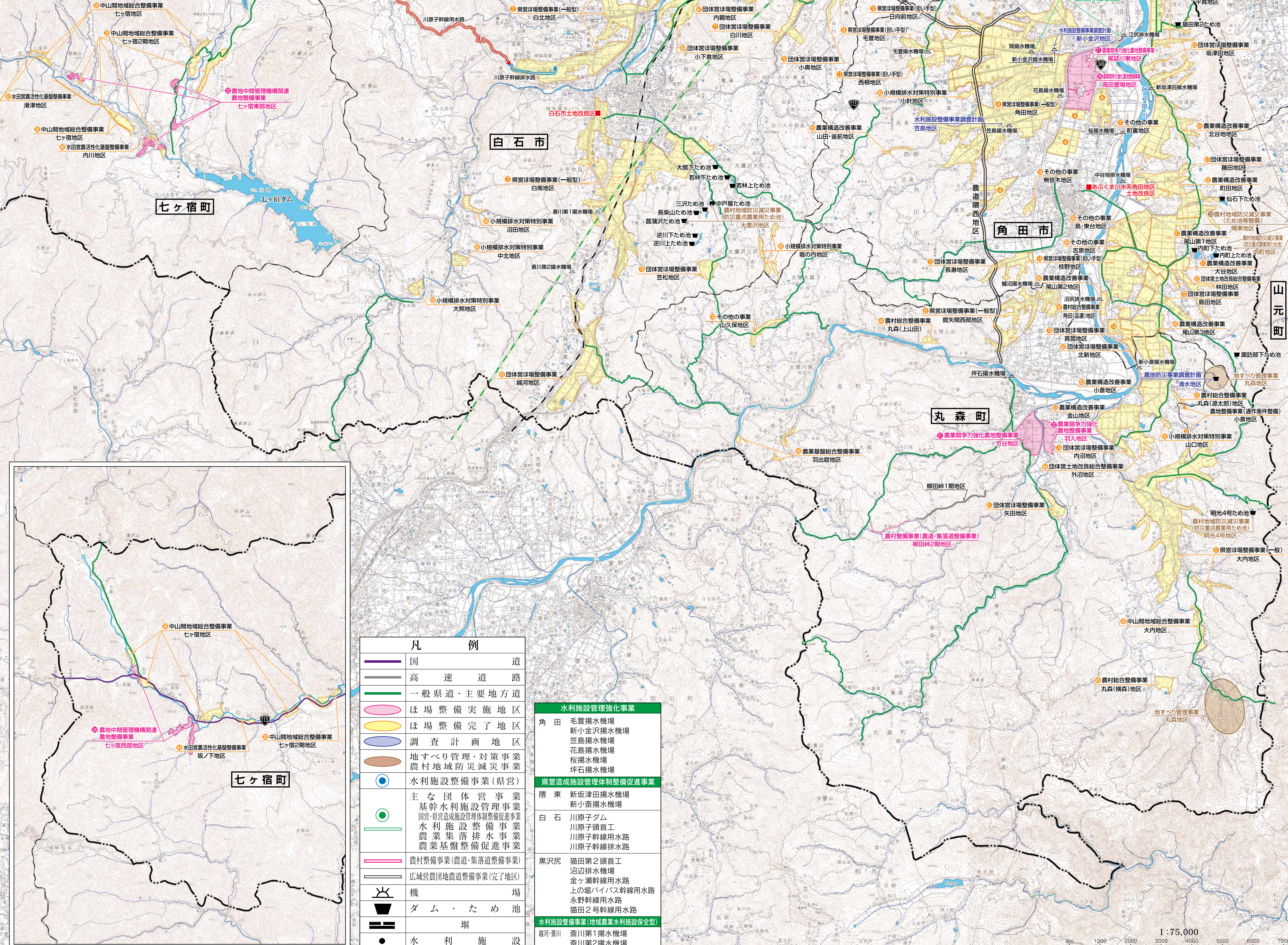


# 仙南地域の農業農村整備事業実施状況図

## ほ場整備事業等実施状況

番号	地区名	受益面積 (ha)	工期	事業費 (百万円)	標準区画 (a)	事業主体
<b>県営ほ場整備事業 (一般型)</b>						
1	柴田	213	S39~S46	482	30	県
2	白北	356	S45~S50	873	30	県
3	白南	465	S45~S55	1,430	30	県
4	角田	1,167	S48~H 4	11,946	30	県
5	大内	276	S52~H 3	2,969	30	県
6	丹田	186	S60~H 9	278	30	県
7	川崎西部	77	H 1~H10	917	30	県
8	鹿角西部	91	S56~H13	3,016	30	県
<b>県営ほ場整備事業 (担い手型)</b>						
9	毛萱	31	H 5~H 9	464	100	県
10	薄木	22	H 7~H14	478	100	県
11	西根	31	H 8~H22	457	100	県
12	日向	24	H 8~H14	548	100	県
13	金ヶ瀬	93	H 9~H16	1,092	100	県
14	枝野	211	H10~H20	2,308	100	県
15	根木	48	H10~H19	1,094	100	県
16	丹田	143	H11~H29	3,171	100	県
17	向原	28	H12~H19	415	100	県
<b>経営体育成基盤整備事業</b>						
18	川崎東部	26	H17~H24	413	100	県
<b>農業競争力強化整備事業</b>						
19	針生	22	H22~R 3	672	-	県
20	中名・下名	87	H29~R 8	2,170	-	県
21	尾袋川東	79	R 3~R11	2,671	200	県
22	大内	84	R 3~R11	3,675	-	県
23	小沢	15	R 3~R10	853	-	県
24	吉岡	25	R 3~R10	1,226	-	県
25	入間田	77	R 4~R12	3,479	-	県
26	高田	37	R 5~R12	1,335	200	県
27	船迫	57	R 5~R13	2,811	-	県
28	金ヶ瀬西	81	R 6~R14	2,936	-	県
29	開場・沼田	111	R 7~R15	4,466	-	県
30	成田	36	R 7~R15	1,678	-	県
31	竹谷	51	R 7~R15	1,804	-	県
32	羽入	21	R 8~R16	894	-	県
<b>農地中間管理機構関連農地整備事業</b>						
33	七ヶ宿東部	18	H30~R 8	1,026	-	県
34	七ヶ宿西部	13	H30~R 9	697	-	県
35	葉坂	38	H30~R 8	1,326	-	県
<b>中山間地域総合整備事業</b>						
36	七ヶ宿	54	H 9~H12	2,371	30	県
37	菅生	10	H11~H17	1,435	30	県
38	大内	23	H13~H19	1,346	30	県
39	七ヶ宿二期	20	H22~H30	1,024	-	県
40	前川	70	H25~R 4	988	-	県
<b>農村振興総合整備事業(田圃居住空間整備)</b>						
41	支倉	73	H 7~H17	2,782	30	県
<b>農村総合整備事業</b>						
42	角田(品濃)	17	S54~S55	67	20	市
43	丸森(源水)	6	S56~S58	92	30	町
44	丸森(上山)	4	S59~S62	75	20	町
45	丸森(横森)	9	S59~S62	75	20	町
<b>農業基盤総合整備事業</b>						
46	羽出	9	S57~S63	159	20	町
<b>農業構造改善事業</b>						
47	尾山第1	146	S37~S38	46	30	土地改良区
48	尾山第2	33	S37	34	30	土地改良区
49	尾山第3	59	S38	16	30	土地改良区
50	小瀬	162	S38~S39	51	30	土地改良区
51	大谷	72	S39	43	30	土地改良区
52	町田	11	S41	6	30	土地改良区
53	金山	101	S41	49	30	土地改良区
54	北谷地	149	S43~S47	224	30	土地改良区
55	山田・釜前	8	S56~S58	167	30	土地改良区
56	宮・曲竹	89	S39~S40	58	30	土地改良区
57	永野	38	S41	19	30	土地改良区
58	猫沢	2	S55~S56	24	30	土地改良区
59	藤帯	27	S54~S56	192	30	共同施工
60	山崎	10	S57~S58	95	30	共同施工
61	天神	22	S57~S60	241	30	共同施工

番号	地区名	受益面積 (ha)	工期	事業費 (百万円)	標準区画 (a)	事業主体
<b>団体営ほ場整備事業</b>						
62	内親	67	S42~S44	70	30	土地改良区
63	茨津田	51	S44~S47	81	20	市
64	菅生	132	S45~S47	23	30	土地改良区
65	越河	146	S47~S51	578	30	土地改良区
66	平賀	58	S47~S51	185	30	土地改良区
67	藤田	139	S48~S52	289	30	土地改良区
68	本砂金	36	S51~S54	180	30	共同施工
69	小下倉	47	S52~S55	210	30	共同施工
70	小奥	18	S53	145	30	共同施工
71	白川	31	S53~S56	178	30	共同施工
72	島田	62	S53~S57	281	30	土地改良区
73	長静	43	S54~S61	566	30	土地改良区
74	内沼	17	S54~S58	164	20	土地改良区
75	川内	23	S55~S59	192	30	共同施工
76	笠松	11	S56~S60	196	30	共同施工
77	支倉	31	S56~S63	263	30	共同施工
78	長静	19	S58	141	30	土地改良区
79	東神	19	S58	176	30	共同施工
80	菅生	20	S60~H 3	198	30	共同施工
81	矢田	17	S60~H 4	179	20	共同施工
82	北新	34	S60~H 3	314	30	土地改良区
<b>団体営土地改良総合整備事業</b>						
83	林田	3	S56~S60	128	30	土地改良区
84	外沼	18	S60~H 2	157	30	土地改良区
<b>小規模排水対策特別事業</b>						
85	堀の内	12	S54~S55	167	30	共同施工
86	中北	12	S55~S56	130	30	共同施工
87	小野	11	S55~S56	127	30	共同施工
88	大熊	12	S56~S57	124	30	共同施工
89	沼田	8	S57~S58	117	30	共同施工
90	小針	10	S57~S58	91	30	土地改良区
91	神崎	2	S59~S60	24	30	土地改良区
92	山口	5	S62	12	30	土地改良区
<b>水田農業活性化基盤整備事業</b>						
93	滑津	2	S43	24	20	共同施工
94	坂ノ下	3	S61	29	25	町
95	柳生川	11	H 2~H 5	179	30	共同施工
96	内川	2	H 5	30	20	町
97	長老	2	H 6	35	20	町
<b>その他の事業</b>						
98	島・東台	63	S36	20	50	土地改良区
積雪寒冷地帯農林振興施設						
99	吉原	4	S47	4	30	土地改良区
小規模土地改良						
100	宮	33	S48~S50	65	20	土地改良区
高速道路関連農林業対策						
101	永野	3	S54	24	20	共同施工
転作促進対策特別						
102	原前	3	S55~S56	19	20	共同施工
転作促進対策特別						
103	立目場	1	S56~S57	9	20	共同施工
転作促進対策特別						
104	北川内	1	S56~S57	11	20	共同施工
転作促進対策特別						
105	伊原沢	1	S56~S57	14	20	共同施工
転作促進対策特別						
106	山久保	6	S58~S61	105	20	共同施工
農村地帯定住促進対策						
107	町裏	3	S61	34	30	土地改良区
小規模土地基盤整備						
108	無留木	5	S62~S63	78	30	土地改良区
小規模排水対策特別						
109	隈東	43	H27~R 2	688	-	県
農村地帯防災減災事業 (ため池整備)						



凡 例	
	国 道
	高 速 道 路
	一般県道・主要地方道
	ほ場整備実施地区
	ほ場整備完了地区
	調査計画地区
	地すべり管理・対策事業
	農村地域防災減災事業
	水利施設整備事業(県営)
	主な団体営事業
	基幹水利施設管理事業
	国土・基幹造成施設管理体整備促進事業
	水利施設整備事業
	農業集落排水事業
	農業基盤整備促進事業
	農林整備事業(農道・集落道整備)
	広域営農用施設整備事業(完了地区)
	機 場
	ダム・ため池
	堰
	水利施設

水利施設管理強化事業	
角 田	毛萱揚水機場
	新小金沢揚水機場
	空島揚水機場
	花島揚水機場
	桜浦揚水機場
	坪石揚水機場
県営造成施設管理体整備促進事業	
隈 東	新坂津田揚水機場
	新小高揚水機場
白 石	川原子ダム
	川原子頭首工
	川原子幹線水路
	川原子幹線排水路
黒 沢 尻	猫田第2頭首工
	沼辺排水機場
	金ヶ瀬幹線水路
	上の地バイパス幹線水路
	永野幹線水路
	猫田2号幹線水路
水利施設整備事業(地域農業水利施設保全型)	
超 河 沼 川	新川第1揚水機場
	新川第2揚水機場