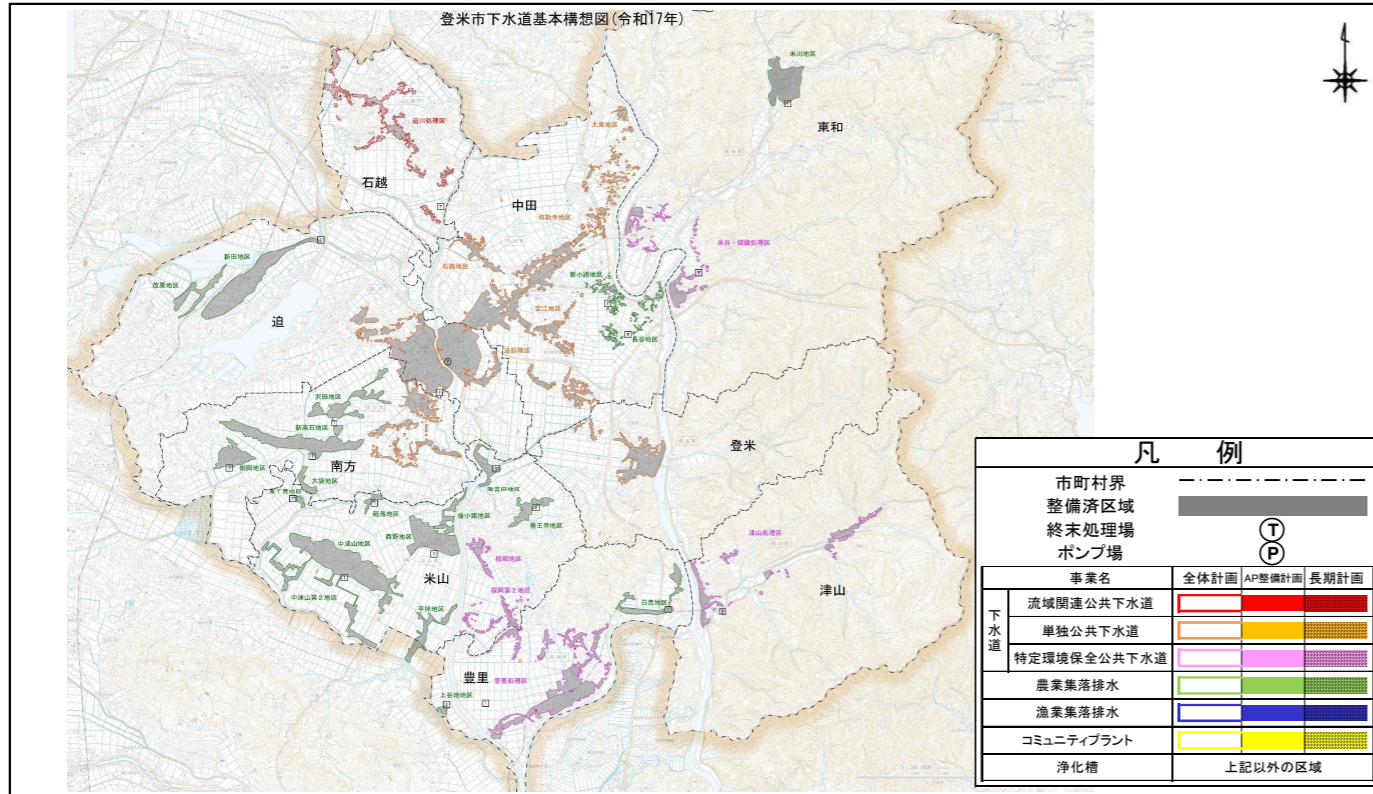


登米市 汚水処理施設整備計画(アクションプラン)

(様式1)

1. 期間設定
 (1) AP目標年次 令和17年度末(2035年末)
 (2) 計画期間 令和6年度～令和17年度末

2. 整備区域図



3. 整備計画

(1) 整備スケジュール

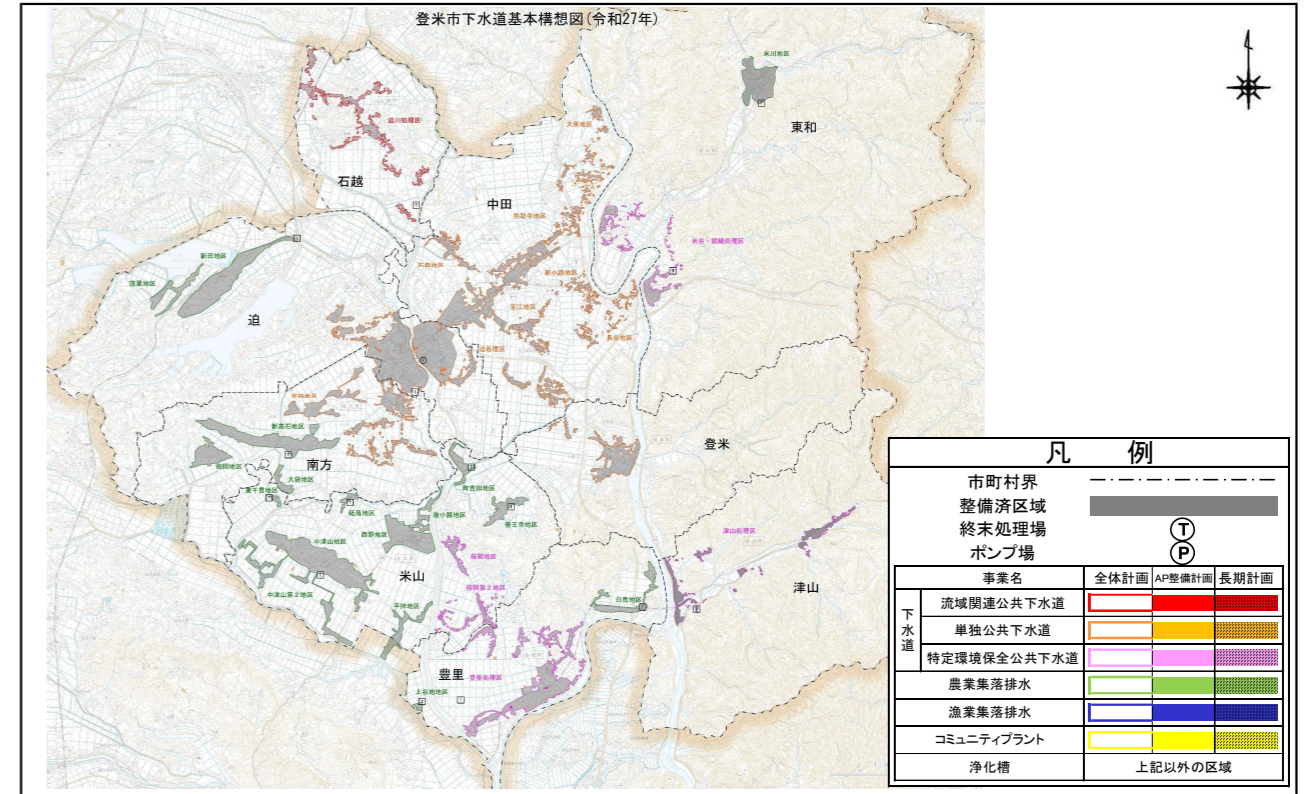
計画区分	事業	事業内容	2024	2025	2026	2027	2028	2029	2030	2031	2032	2033	2034	2035
			R6	R7	R8	R9	R10	R11	R12	R13	R14	R15	R16	R17
施設整備	下水道	迫処理区、豊里処理区の整備	■	■	■	■	■							
	農集排	農集排の公共下水道への接続								■	■	■	■	■
		農集排同士の統合												
浄化槽	浄化槽市町村設置型整備推進事業													
	浄化槽設置整備事業													
実行メニュー (早期概成)	浄化槽	浄化槽設置整備補助金の嵩上げ												

登米市 汚水処理施設長期的整備・運営管理計画

(様式2)

1. 期間設定
 (1) 長期計画目標年次 令和27年度末(2045年末)
 (2) 計画期間 令和6年度～令和27年度

2. 整備区域図



3. 整備計画

(1) スケジュール

計画区分	事業	事業内容	2024	2030	2035	2040	2045
			R6	R12	R17	R22	R27
長期的な 施設整備	下水道	迫処理区、豊里処理区の整備	■	■			
	農集排	農集排の公共下水道への接続			■	■	■
		農集排同士の統合					
浄化槽	浄化槽市町村設置型整備推進事業						
	浄化槽設置整備事業						
実行メニュー (運営管理)	共通	ソフト対策の共同化					