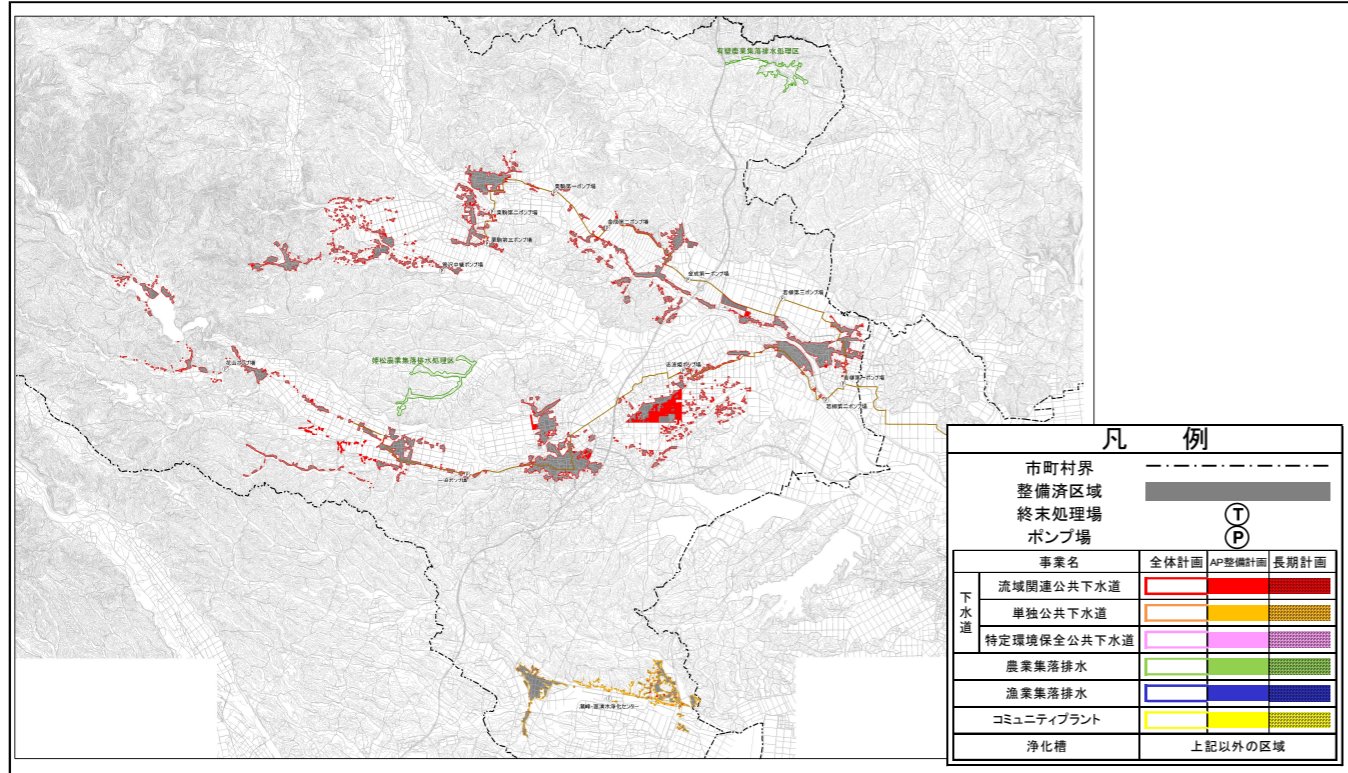


栗原市 汚水処理施設整備計画(アクションプラン)

(様式1)

1. 期間設定
 (1) AP目標年次 令和17年度末(2035年末)
 (2) 計画期間 令和6年度～令和17年度末

2. 整備区域図



3. 整備計画

(1) 整備スケジュール

| 計画区分 | 事業 | 事業内容 | 2024 | 2025 | 2026 | 2027 | 2028 | 2029 | 2030 | 2031 | 2032 | 2033 | 2034 | 2035 |
|------|-----|-----------------|------|------|------|------|------|------|------|------|------|------|------|------|
| | | | R6 | R7 | R8 | R9 | R10 | R11 | R12 | R13 | R14 | R15 | R16 | R17 |
| 施設整備 | 下水道 | 未整備地区の整備 | 赤 | 赤 | 赤 | 赤 | 赤 | 赤 | 赤 | 赤 | 赤 | 赤 | 赤 | 赤 |
| | 農集排 | 高橋地区農集排の下水道接続 | | | 緑 | 緑 | 緑 | | | | | | | |
| | 浄化槽 | 浄化槽市町村設置型整備推進事業 | 黄 | 黄 | 黄 | 黄 | 黄 | 黄 | 黄 | 黄 | 黄 | 黄 | 黄 | 黄 |

栗原市 汚水処理施設長期的整備・運営管理計画

(様式2)

1. 期間設定
 (1) 長期計画目標年次 令和27年度末(2045年末)
 (2) 計画期間 令和6年度～令和27年度

2. 整備区域図

