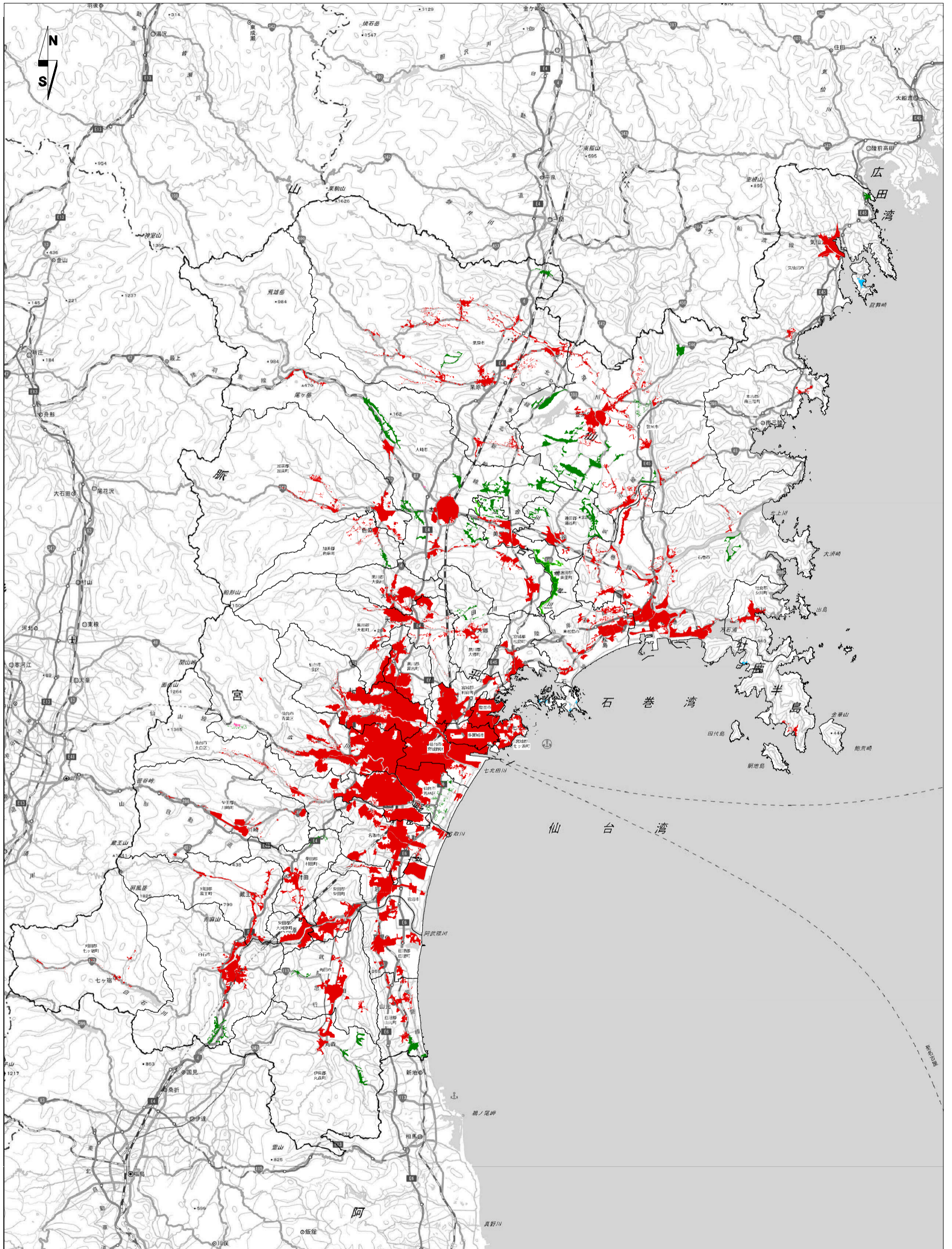


# 宮城県生活排水処理基本構想 基本構想図【中期目標年次：令和17年度末時点】



- 凡例
- ..... 県境
  - 市町村界
  - 公共下水道区域
  - 農業集落排水事業区域
  - 漁業集落排水事業区域
  - コミュニティプラント区域

1:170000

0 5 10 15 20km