

令和7年度 児童相談の概要

(令和6年度 実績)



© 宮城県・旭プロダクション

宮城県 中央児童相談所

- 〃 中央児童相談所黒川支所
- 〃 北部児童相談所
- 〃 東部児童相談所
- 〃 東部児童相談所気仙沼支所

【目次】

I 児童相談所の概要	頁
1 沿革	1
2 概況	4
3 業務	4
4 組織	5
5 相談の種類と内容	6
6 相談業務の流れ	7
II 業務実績	頁
1 相談調査業務	
(1)相談種別受付状況	8
(2)地区別受付状況	9
(3)経路別受付状況	10
(4)年齢別受付状況	10
(5)相談処理状況	14
(6)虐待相談関係	18
(7)電話相談	20
(8)援助方針会議等開催状況	20
2 心理支援業務	
(1)年齢別・相談種別判定指導状況	21
(2)医学的・心理学的検査及び指導・治療の状況	24
(3)情報提供文書作成状況	24
(4)施設措置児童の判定	24
(5)乳幼児精神発達精密健康診査	25
(6)療育手帳判定	25
(7)巡回相談	25
3 措置業務	
(1)児童福祉施設の入退所状況	26
(2)里親登録と里親委託状況	27
4 一時保護業務	
(1)一時保護(所内保護)の状況	29
(2)一時保護児童(所内保護)の保護日数	29
(3)一時保護児童(委託保護)の状況	29
(4)一時保護児童の対応状況(所内保護)	30
(5)一時保護児童の対応状況(委託保護)	30
参考資料	頁
県内児童福祉施設	31
189(児童虐待緊急通報ダイヤル)・SNS相談受付状況	33

I 児童相談所の概要

1 沿革

- 昭和 22. 12 児童福祉法公布
- 昭和 23. 4 宮城県中央児童相談所(B級)開設(庁舎を北一番丁67におき、旧小笠原産婦人科病院跡を日本医療団宮城県支部より買収。相談・鑑別・保護・庶務の4部制をとる)。
- 昭和 23. 8 石巻児童相談所(D級)開設。(担当地域 石巻市、桃生郡、牡鹿郡、遠田郡、本吉郡)塩釜児童相談所(D級)開設。(担当地域 塩竈市、宮城郡、黒川郡、名取郡生出村、名取郡秋保村)
- 昭和 24. 6 石巻・塩釜両児童相談所新築落成移転。
- 昭和 25. 8 中央児童相談所において、キャロル女史より技術指導を受ける。
- 昭和 26. 4 中央児童相談所、厚生省よりモデル相談事業所として指定を受ける。
- 昭和 29. 9 中央児童相談所、仙台市北八番丁207に新庁舎落成移転。
- 昭和 30. 10 石巻・塩釜児童相談所廃止。中央児童相談所に統合。塩竈市に児童福祉司を駐在させる。
- 昭和 30. 12 児童福祉司増員(13名)。県出張所(11ヶ所)兼務発令となる。
- 昭和 34. 4 A級児童相談所として認可。専任措置係をおく。
- 昭和 34. 12 一時保護所に女兒棟増築及び寮舎改築。
- 昭和 35. 5 チリ地震津波被災地志津川町に臨時保護所開設。
- 昭和 35. 11 課制施行により、総務・相談調査・判定指導・一時保護の4課となる。
- 昭和 36. 4 気仙沼市に児童福祉司を駐在させる。
- 昭和 37. 4 相談調査課の措置係を3名とし、1名を里親専任とする。
- 昭和 37. 5 福祉事務所に福祉課設置。兼務児童福祉司は福祉課所属となる。
- 昭和 43. 6 宮城県総合福祉センター開設。北八番丁より移転し、児童部として業務を行う。(相談調査・判定指導・一時保護の3課制。)
- 昭和 44. 4 県福祉事務所兼務児童福祉司1名となる。相談調査課4係となる(第1・第2・第3・措置係)。
- 昭和 45. 6 一時保護所を総合福祉センター隣接地に新築移転。
- 昭和 48. 8 志津川福祉事務所兼務児童福祉司は、気仙沼市を併せて担当。
- 昭和 50. 4 措置課新設4課となる。
- 昭和 58. 4 移動児童相談所業務開始。移動相談課新設5課となる。
- 平成 元. 4 宮城県古川児童相談所(C級)開設(古川市七日町の古川市所有の建物を借用し、仮庁舎で、総務・相談措置・判定指導の3課制。担当地域 古川市、気仙沼市、遠田郡、志田郡、加美郡、玉造郡、栗原郡、登米郡、本吉郡の2市7郡)。気仙沼市・本吉郡担当児童福祉司を気仙沼市役所に駐在。中央児童相談所の移動相談課を廃止。県福祉事務所兼務児童福祉司を全員児童相談所に引き揚げる。仙台市、政令指定都市昇格に伴い仙台市児童相談所を設置。一時保護は、宮城県中央児童相談所で受託。
- 平成 2. 4 古川児童相談所、古川市駅南二丁目4番3号に新庁舎落成、移転。
- 平成 4. 5 仙台市児童相談所に一時保護所開設。
- 平成 6. 4 古川児童相談所 気仙沼市・本吉郡担当児童福祉司を志津川町駐在に変更。
- 平成 7. 6 中央児童相談所に『子ども・家庭110番』(家庭支援電話相談事業)を開設。
- 平成 12. 11 児童虐待防止法施行
- 平成 13. 4 児童関係機関の再編により、子どもメンタルクリニック、児童関連機関の技術支援、人材育成企画及び中央児童館などを所管する、子ども総合センターが新たに設置される。児童相談所は地域子どもセンターと改称。また、沿岸地域の体制を強化するため、石巻市に中央地域子どもセンター石巻支所を設置した。
- 平成 14. 8 急増する児童虐待に関する相談・通報に迅速・的確な対応を行うため中央地域子どもセンター、同センター石巻支所、古川地域子どもセンターに「虐待対応推進チーム」を緊急配置した。
- 平成 15. 4 中央地域子どもセンター石巻支所の管轄地域(石巻市、桃生郡、牡鹿郡)に古川地域子どもセンター管轄の沿岸部地域(気仙沼市、本吉郡(津山町を除く))を編入して、石巻地域子どもセンターとして独立。

- 平成 17. 4 改正児童福祉法完全施行。市町村が児童相談援助の第一義的機関として位置づけられ、児童相談所の役割は専門性の高い困難事例への対応や市町村の後方支援に重点化される。
- 平成 18. 4 気仙沼・本吉圏域を管轄とする「石巻地域子どもセンター気仙沼支所」を設置した。古川地域子どもセンターが大崎地域子どもセンターに改称。
- 平成 18. 10 障害者自立支援法の完全施行に伴い、障害児施設への措置は、原則契約制へ移行。
- 平成 19. 6 児童虐待防止法及び児童福祉法の一部改正(平成20年4月1日施行)。市町村に要保護児童対策地域協議会の設置が義務化される。
- 平成 20. 4 地域子どもセンターを児童相談所と改称。併せて大崎を北部、石巻を東部と改称。また、登米市の管轄を北部児童相談所から東部児童相談所へ変更。
- 平成 23. 3. 11 東日本大震災発生
- 平成 24. 4 民法等の一部改正により、親権停止制度の創設、未成年後見人制度の見直し。児童福祉法の一部改正により、児童相談所長による親権代行等の権限強化と、18歳以上の障害児施設入所者及び障害児通所サービスの実施主体の市町村移行。
- 平成 25. 4 中央児童相談所が、仙台市から名取市の「教育・福祉複合施設まなウェルみやぎ」内に移転。一時保護所の入所定員を20人から30人に増員。
- 平成 28. 6 児童福祉法等の一部改正により、児童の福祉を保障するための理念が明確化された。また、虐待の発生予防から被虐待児の自立支援に至る一連の対策強化を図るとともに、児童相談所や市町村の体制を強化することとされた。
- 平成 29. 4 平成28年の児童福祉法等の一部改正法の施行(要保護児童対策地域協議会の機能強化、児童相談所から市町村への事案送致等、臨検・捜索手続きの簡素化、関係機関等による調査協力、被虐待児童の自立支援として里親委託の推進、養子縁組里親の法定化、自立援助ホームの対象者の拡大、情緒障害児短期治療施設の名称変更等)
- 平成 30. 4 平成29年改正児童福祉法の施行(虐待を受けている児童等の保護者に対する指導への司法関与、家庭裁判所による一時保護の審査の導入、接近禁止命令を行うことができる場合の拡大)
宮城県中央児童相談所家庭支援班に宮城県警察本部から現役警察官配属(併任)
仙台市児童相談所、相談指導課に緊急対応係を新設、2課7係となる。
- 平成 30. 7 宮城県保健福祉部長、仙台市子供未来局長、宮城県警察本部生活安全部長の3者により、「児童虐待の防止強化のための情報共有等に関する協定書」を締結
- 平成 31. 3 国で「児童虐待防止対策に関する取組について」の関係閣僚会議を開催した。
児童虐待相談件数の急増、平成30年の目黒区の事案、平成31年の野田市の事案等を踏まえ、児童虐待防止対策の抜本的強化(子どもの権利擁護として「体罰禁止及び体罰によらない子育て等の推進」、また児童相談所の体制強化等)等を決定した。
- 平成 31. 4 中央児童相談所内に次長(企画調整担当)を配置
宮城県北部及び東部児童相談所家庭支援班に宮城県警察本部から現役警察官配属(併任)
- 令和 元. 6 児童虐待防止対策の強化を図るための児童福祉法等の一部を改正する法律が国会で可決、成立(※施行は令和2年4月1日、一部令和4年4月1日及び令和5年4月1日)
- 令和 2. 4 中央児童相談所家庭支援班が「家庭支援第一班」と「家庭支援第二班」の二班体制となる。
- 令和 3. 4 中央児童相談所の総括次長が二人体制となる。
北部及び東部児童相談所家庭支援班が「家庭支援第一班」と「家庭支援第二班」の二班体制となる。
- 令和 5. 4 中央児童相談所家庭支援班が「家庭支援第一班」・「家庭支援第二班」・「家庭支援第三班」の三班体制となる。
中央児童相談所判定指導班が「心理支援第一班」と「心理支援第二班」の二班体制となる。
北部及び東部児童相談所判定指導班が「心理支援班」となる。

令和 6. 4 富谷市及び黒川郡を管轄する中央児童相談所黒川支所を設置した。
中央児童相談所に「企画調整班」を配置した。

2 概況

令和7年4月1日現在

	中央児童相談所	中央児童相談所黒川支所	北部児童相談所	東部児童相談所	東部児童相談所気仙沼支所															
所在地	〒981-1217 名取市美田園 二丁目1番地の4	〒981-3304 富谷市ひより台 二丁目42番地2	〒989-6161 大崎市古川駅南 二丁目4番地3	〒986-0861 石巻市あゆみ野 五丁目7番地	〒988-0066 気仙沼市東新城 三丁目3番3															
電話	022-784-3583	022-341-6985	0229-22-0030	0225-95-1121	0226-21-1020															
FAX	022-784-3586	022-341-6986	0229-22-0029	0225-23-3473	0226-21-1075															
設置年月日	昭和23年4月1日	令和6年4月1日	平成元年4月1日	平成15年4月1日	平成18年4月1日															
職員数	職員	兼任	任用計 職年 員度	合計	職員	兼任	任用計 職年 員度	合計	職員	兼任	任用計 職年 員度	合計	職員	兼任	任用計 職年 員度	合計	職員	兼任	任用計 職年 員度	合計
	71	4	31	106	12	0	4	16	29	1	5	35	28	1	6	35	8	1	1	10
管内面積	1,996.92 km ²				417 km ²				2,328.91 km ²				1,257.29 km ²				495.84 km ²			
管内人口	502,829人				93,200人				244,873人				246,287人				67,133人			
児童人口	70,246人				15,826人				30,494人				30,654人				6,854人			
市町村	6市12町				1市2町1村				2市4町				3市1町				1市1町			
警察署	6署				1署				6署				4署				2署			
小学校(児童数)	92校(24,112人)				16校(5,360人)				43校(9,703人)				58校(10,601人)				17校(2,420人)			
中学校(児童数)	50校(12,858人)				9校(3,070人)				21校(5,710人)				31校(5,876人)				11校(1,352人)			

(注) 管内人口は、令和7年3月末住民基本台帳。児童人口は各市町村に確認(令和7年3月31日現在)

(注) 学校数、児童生徒数は令和7年度学校基本調査。学校数に分校は含まない。児童生徒数に分校含む。

(注) 北部児童相談所については「里親支援センター職員」を「会計年度任用職員」に含めて計上している。

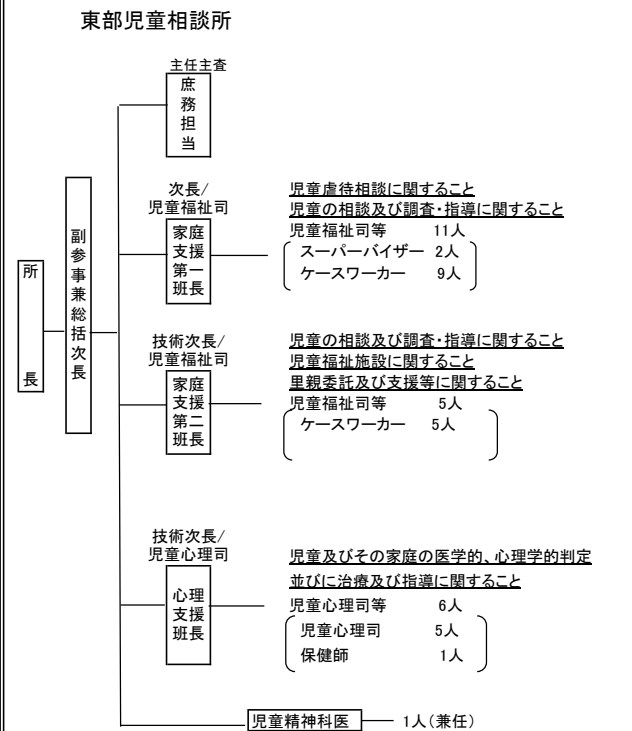
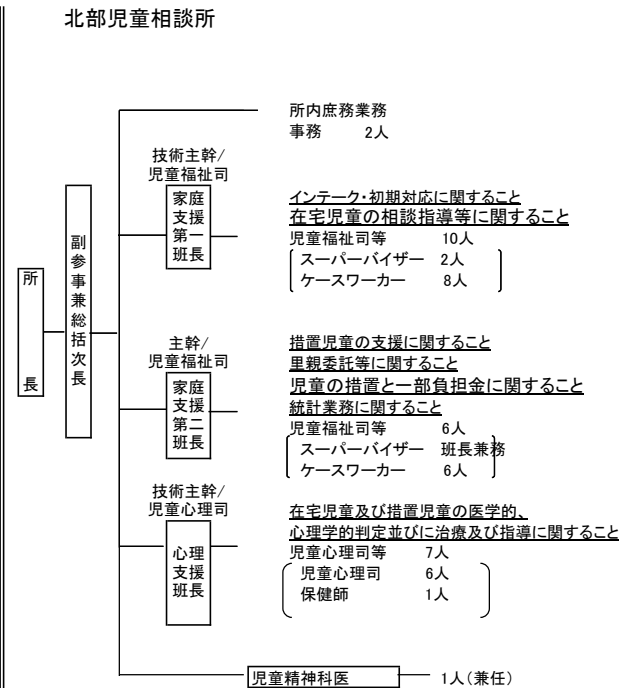
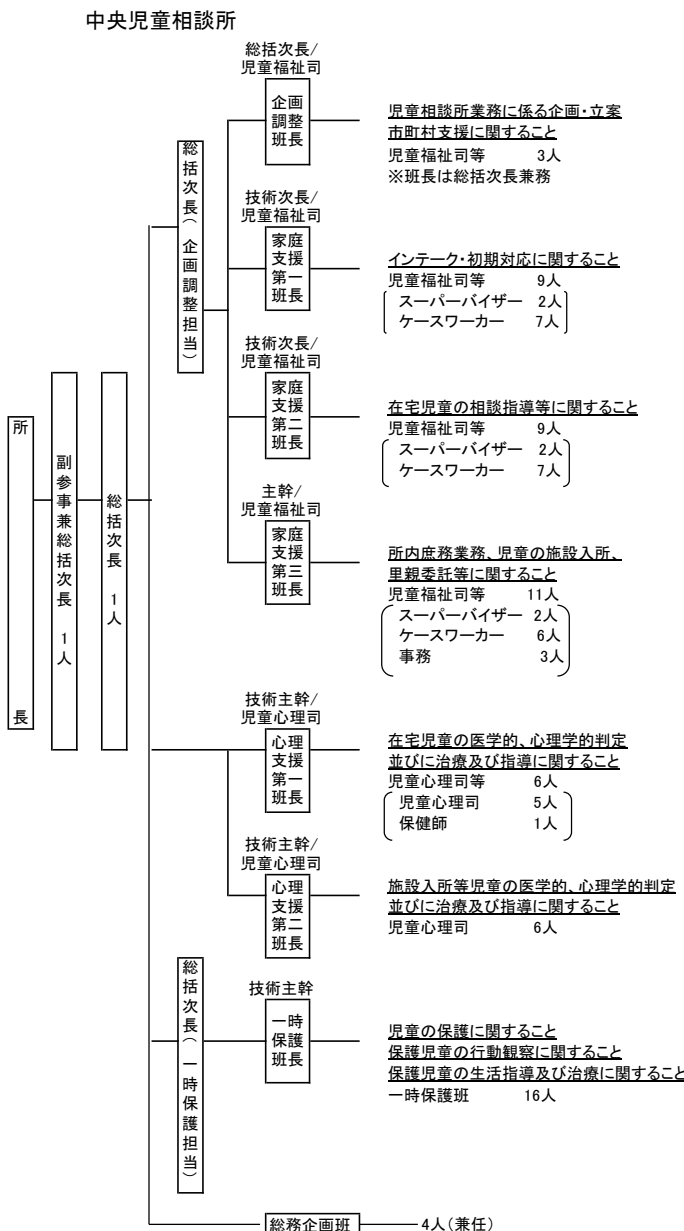
3 業務

児童相談所は、児童福祉法第12条第1項に基づいて設置されている専門の相談機関で、同条第3項に規定する児童福祉に関するさまざまな業務を行っています。主なものは以下のとおりです。

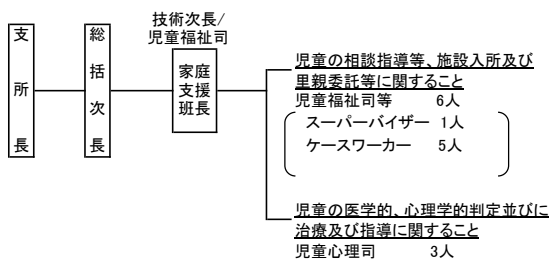
- (1) 児童福祉法第10条第1項各号に掲げる市町村の業務の実施に関し、市町村相互間の連絡調整、市町村に対する情報の提供、その他必要な援助を行うこと及びこれらに付随する業務を行う。
- (2) 児童及び妊産婦の福祉に関し、主として次に掲げる業務を行う。
 - ・児童に関する家庭その他からの相談のうち、専門的な知識及び技術を必要とするものに応ずる。
 - ・児童及びその家庭につき、必要な調査並びに医学的、心理学的、教育学的、社会学的、及び精神保健上の判定を実施し、心理又は児童の健康及び心身の発達に関する専門的な知識及び技術を必要とする指導その他必要な指導を行う。
 - ・棄児、家庭事情による養育困難、あるいは保護者等による虐待など児童を緊急に保護する必要がある場合、または非行など児童の問題行動を改善するため、家庭や地域から児童を一時的に切り離す必要がある場合には、一時保護を行う。
- (3) 里親に関する次に掲げる業務を行う。
 - ・里親に関する普及啓発を行う。
 - ・里親につき、その相談に応じ、必要な情報の提供、助言、研修その他の援助を行う。
 - ・里親と児童福祉法第27条第1項第3号の規定により入所の措置が採られて乳児院、児童養護施設、児童心理治療施設又は児童自立支援施設に入所している児童及び里親相互の交流の場を提供する。
 - ・児童福祉法第27条第1項第3号の規定による里親への委託に資するよう、里親の選定及び里親と児童との間の調整を行う。
 - ・児童福祉法第27条第1項第3号の規定により里親に委託しようとする児童及びその保護者並びに里親の意見を聴いて、当該児童の養育の内容その他の厚生労働省令で定める事項について当該児童の養育に関する計画を作成する。
- (4) 養子縁組に関する者につき、その相談に応じ、必要な情報提供、助言その他の援助を行う。
- (5) 前(2)に掲げるもののほか、児童及び妊産婦の福祉に関し、広域的な対応が必要な業務並びに家庭その他につき専門的な知識及び技術を必要とする支援を行う。

4 組織（会計年度任用職員を除く）

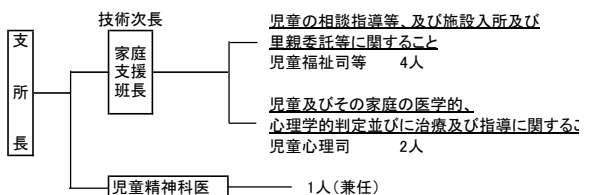
令和7年4月1日現在



中央児童相談所黒川支所



東部児童相談所 気仙沼支所



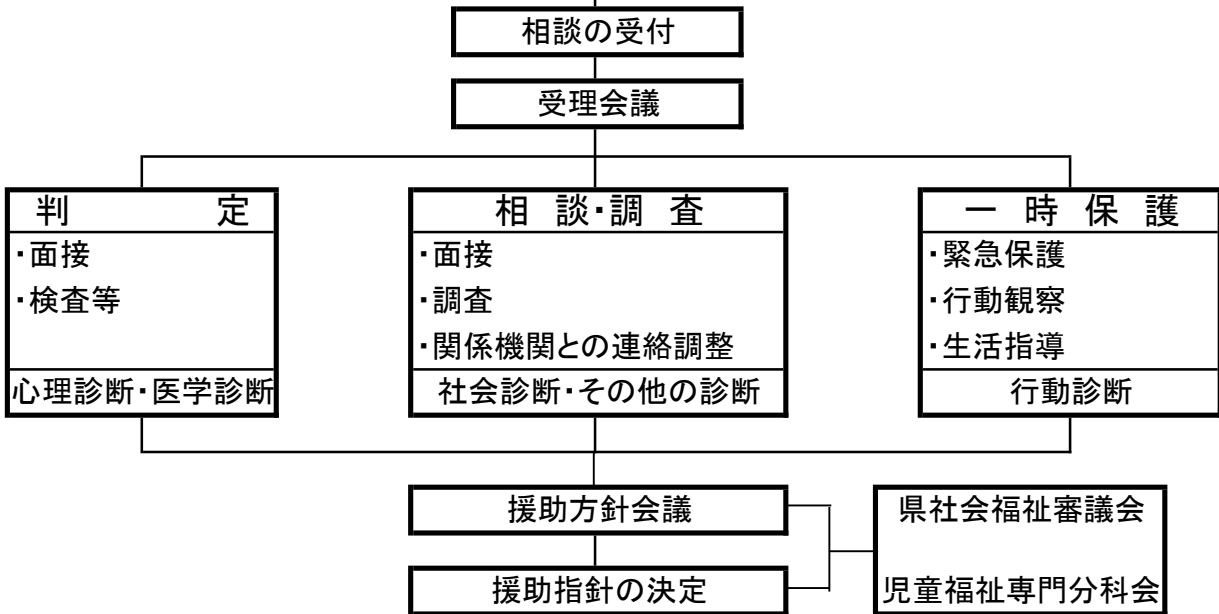
5 相談の種類と内容

相談種別		内 容
養 護 相 談	児童虐待相談	児童虐待の防止等に関する法律の第2条に規定する次の行為に関する相談 (1) 身体的虐待 生命・健康に危険のある身体的な暴行 (2) 性的虐待 性交、性的暴行、性的行為の強要 (3) 心理的虐待 暴言や差別など心理的外傷を与える行為、児童が同居する家庭における配偶者、家族に対する暴力 (4) 保護の怠慢、拒否(ネグレクト) 保護の怠慢や拒否により健康状態や安全を損なう行為及び棄児
	その他の相談	父又は母等保護者の家出・失踪、死亡、離婚、入院、稼動及び服役等による養育困難児、迷子、親権を喪失・停止した親の子、後見人を持たぬ児童等環境的問題を有する子ども、養子縁組に関する相談
保 健 相 談	保健相談	未熟児、虚弱児、ツベルクリン反応陽転児、内部機能障害、小児喘息、その他の疾患(精神疾患を含む)等を有する子どもに関する相談
障 害 相 談	肢体不自由相談	肢体不自由児、運動発達の遅れに関する相談
	視聴覚障害相談	盲(弱視を含む)、ろう(難聴を含む)等視聴覚障害児に関する相談
	言語発達障害等相談	構音障害、吃音、失語等音声や言語の機能障害をもつ子ども、言語発達遅滞を有する子ども等に関する相談。ことばの遅れの原因が知的障害、自閉症、しつけ上の問題等他の相談種別に分類される場合は該当の種別として取り扱う。
	重症心身障害相談	重症心身障害児(者)に関する相談
	知的障害相談	知的障害児に関する相談
非 行 相 談	ぐ犯等相談	虚言癖、浪費癖、家出、浮浪、乱暴、性的逸脱等のぐ犯行為若しくは飲酒、喫煙等の問題行動のある子ども、警察署からぐ犯少年として通告のあった子ども、又は触法行為があったと思料されても警察署から法第25条による通告のない子どもに関する相談
	触法行為等相談	触法行為があったとして警察署から法第25条による通告のあった子ども、犯罪少年に関して家庭裁判所から送致のあった子どもに関する相談。受け付けた時には通告がなくとも調査の結果、通告が予定されている子どもに関する相談についてもこれに該当する。
育 成 相 談	性格行動相談	子どもの人格の発達上問題となる反抗、友達と遊べない、落ち着きがない、内気、緘黙、不活発、家庭内暴、生活習慣の著しい逸脱等性格もしくは行動上の問題を有する子どもに関する相談
	不登校相談	学校及び幼稚園並びに保育所に在籍中で、登校(園)していない状態にある子どもに関する相談。非行や精神疾患、養護問題が主である場合等には該当の種別として取り扱う。
	適性相談	進学適性、職業適性、学業不振等に関する相談
	育児・しつけ相談	家庭内における幼児の育児・しつけ、子どもの性教育、遊び等に関する相談
その他の相談		上記のいずれにも該当しない相談

6 相談業務のながれ

令和7年4月1日現在

相談・通告・送致																						
県・指定都市・中核市			市町村			施設・医療		児童家庭支援センター	認定こども園	警察等	家庭裁判所	保・医	学校等	家族等	その他							
児童相談所	福祉事務所	保健センター その他	福祉事務所	児童委員	保健センター その他	保育所	児童福祉施設	指定発達支援医療機関			医療機関	保健所	幼稚園	学校	教育委員会等	里親	児童委員	家族	親戚	近隣・知人	児童本人	



援助																																		
在宅措置等							児童福祉施設入所措置				指定	里親	児童	市町村への 事案送致	家庭裁判所送致	家庭裁判所への 家事審判の申立て	その他																	
措置によらない指導 (面接指導)	助	継	他	児	児	市	児	知的障害者福祉司・社会福祉主事指導	障害児相談支援事業を行う者の指導	指導	戒	児	乳児	児童	児童	児童	福祉	療	型	型	障	害	児	入	所	施	施	託	里親・小規模住居型児童養育事業委託措置	児童自立生活援助の実施	福祉事務所送致・通知	都道府県知事・市町村長報告・通知	法27①IV・法27の3	
言	続	機	福	童	童	町	児童家庭支援センター指導						養	心	自	自	障	障	害	児	入	所	施	施	託									
指	指	あ	社	委	員	指						護	理	治	療	施	施	施	施	施	施	施	施	施	施	施								
導	導	つ	司	指	指	指						施	施	施	施	施	施	施	施	施	施	施	施	施	施	施								

II 業務実績

出生率の低下による児童数の減少が続いている一方、児童を取り巻く社会環境は、離婚の増加、匿名性・家庭の密着性の進行、親の子育て負担感の増大や、地域社会における相互扶助機能のぜい弱化等、大きな構造的変化を示している。

このような状況のなかで各児童相談所は、関係機関との連携のもと、児童に関する各般の相談に応じ、通告を受理し、必要な援助と施設入所及び里親委託等の措置を行い、児童の健全育成と福祉の向上に努めた。また、仙台市児童相談所や児童福祉施設等と業務連絡会議を開催して相互の連携を図るとともに、他の関係機関主催による各種会議などに参加して、助言、支援にあたった。

加えて、福祉教育関係機関、各種団体等による研修会や諸会議に出席し、児童福祉の啓蒙に努めるとともに、特に市町村に対しては、令和4年度から市町村支援担当児童福祉司を配置し、市町村要保護児童対策地域協議会の諸会議に地区担当児童福祉司と共に参加させる等して、情報共有や支援内容の協議等を行い、業務が円滑に遂行できるよう支援した。

さらに、よりきめ細かなケース対応を行うため、中央児童相談所管内のうち、富谷市及び黒川郡(1市2町1村)を管轄する中央児童相談所黒川支所を令和6年度に新設した。また、平成28年の児童福祉法改正において、子どもの権利保障、子どもの最善の利益の優先などが明記されたことから、一時保護所や児童養護施設等における、子どものアドボカシーの充実を図るとともに、研修等の実施により子どもの権利擁護の理念周知及び浸透を図った。令和7年6月に一時保護時の司法審査制度が開始されたところ、迅速な情報収集と的確なアセスメントのもと、児童の意見聴取等措置も丁寧に行いながら、適切な運用に努めている。

1 相談調査業務

表1 相談種別受付件数の推移

(令和4年度～令和6年度)(単位:件)

年度別	相談種別	総数	養護相談		保健相談	障害相談										その他相談		
			養(虐待)	養(その他)		肢相 体不 自由	視相 聴覚 障害	言語 書等 発達	重障 害心 身	知相 的障 害	発相 達障 害	ぐ相 犯	触相 法行 為	性相 格行 動	不相 登校		適性 相談	育相 児・し つけ
令和4年度	中央	3,038 (283)	1,079 (0)	95 (72)	2 (1)	19 (0)	0 (0)	0 (0)	20 (0)	1,384 (3)	21 (11)	9 (0)	13 (0)	72 (32)	15 (15)	15 (0)	40 (9)	254 (140)
	北部	1,018 (6)	389 (0)	17 (5)	0 (0)	5 (0)	0 (0)	5 (0)	1 (0)	534 (1)	2 (0)	2 (0)	3 (0)	10 (0)	3 (0)	5 (0)	2 (0)	40 (0)
	東部	1,129 (75)	467 (32)	22 (6)	0 (0)	6 (0)	0 (0)	2 (1)	1 (0)	503 (0)	4 (4)	2 (0)	2 (0)	21 (1)	10 (9)	3 (0)	2 (2)	84 (20)
	気仙沼	300 (0)	76 (0)	2 (0)	0 (0)	0 (0)	0 (0)	4 (0)	0 (0)	191 (0)	14 (0)	1 (0)	0 (0)	7 (0)	0 (0)	1 (0)	0 (0)	4 (0)
	県計	5,485 (364)	2,011 (32)	136 (83)	2 (1)	30 (0)	0 (0)	11 (1)	22 (0)	2,612 (4)	41 (15)	14 (0)	18 (0)	110 (33)	28 (24)	24 (0)	44 (11)	382 (160)
仙台	12,616	1,651	730	6	53	11	56	75	1,726	4,172	19	22	411	149	23	87	3,425	
合計	18,101	3,662	866	8	83	11	67	97	4,338	4,213	33	40	521	177	47	131	3,807	
令和5年度	中央	2,805 (291)	993 (52)	83 (42)	2 (0)	27 (0)	0 (0)	1 (1)	8 (0)	1,206 (1)	10 (2)	20 (7)	6 (0)	61 (27)	13 (10)	137 (0)	35 (23)	203 (126)
	北部	1,054 (4)	411 (0)	12 (0)	0 (0)	9 (0)	0 (0)	0 (0)	6 (0)	535 (0)	4 (1)	1 (0)	13 (0)	24 (1)	1 (0)	15 (0)	5 (2)	18 (0)
	東部	983 (73)	368 (28)	39 (12)	1 (1)	5 (0)	0 (0)	0 (0)	3 (0)	454 (0)	13 (2)	3 (0)	13 (0)	14 (7)	8 (7)	19 (0)	3 (2)	40 (14)
	気仙沼	280 (0)	104 (0)	1 (0)	0 (0)	1 (0)	0 (0)	1 (0)	0 (0)	144 (0)	14 (0)	2 (0)	0 (0)	9 (0)	2 (0)	1 (0)	0 (0)	1 (0)
	県計	5,122 (368)	1,876 (80)	135 (54)	3 (1)	42 (0)	0 (0)	2 (1)	17 (0)	2,339 (1)	41 (5)	26 (7)	32 (0)	108 (35)	24 (17)	172 (0)	43 (27)	262 (140)
仙台	12,692	1,828	392	0	61	19	85	78	2,182	4,572	26	25	371	128	6	43	2,876	
合計	17,814	3,704	527	3	103	19	87	95	4,521	4,613	52	57	479	152	178	86	3,138	
令和6年度	中央	2,733 (185)	979 (30)	56 (16)	3 (1)	19 (0)	0 (0)	0 (0)	16 (0)	1,276 (1)	7 (5)	12 (0)	8 (0)	66 (30)	7 (5)	134 (0)	33 (10)	117 (87)
	黒川	502 (4)	184 (0)	18 (0)	0 (0)	5 (0)	0 (0)	0 (0)	1 (0)	225 (0)	0 (0)	0 (0)	3 (0)	19 (3)	3 (0)	31 (1)	3 (0)	10 (0)
	北部	1,027 (30)	368 (0)	29 (0)	0 (0)	14 (0)	0 (0)	1 (0)	7 (0)	477 (1)	8 (3)	3 (0)	5 (0)	17 (2)	5 (3)	32 (0)	7 (3)	54 (18)
	東部	1,173 (78)	402 (35)	52 (12)	0 (0)	8 (0)	0 (0)	0 (0)	3 (0)	574 (1)	7 (1)	18 (2)	4 (0)	22 (5)	8 (3)	26 (0)	0 (0)	49 (19)
	気仙沼	272 (0)	99 (0)	3 (0)	0 (0)	2 (0)	0 (0)	0 (0)	1 (0)	149 (0)	6 (0)	1 (0)	2 (0)	7 (0)	0 (0)	1 (0)	0 (0)	1 (0)
県計	5,707 (297)	2,032 (65)	158 (28)	3 (1)	48 (0)	0 (0)	1 (0)	28 (0)	2,701 (3)	28 (9)	34 (2)	22 (0)	131 (40)	23 (11)	224 (1)	43 (13)	231 (124)	
仙台	12,828	2,012	437	0	87	9	93	72	2,179	4,327	19	18	359	120	2	37	3,057	
合計	18,535	4,044	595	3	135	9	94	100	4,880	4,355	53	40	490	143	226	80	3,288	

(注1) ()は電話相談の再掲。ただし、仙台市は区分をしていない。

(注2)表1、2、4、6は福祉行政報告例第44表、表3は第43表、表5は第45表に依拠するため、各数値が必ずしも一致しない。

(2) 地区別受付状況

表2 市町村別相談受付件数

(単位:件)

市町村別	相談別	総 数	養 護 (虐待) 相 談	養 護 (その他) 相 談	保 健 相 談	障 害 相 談					非 行 犯 等 相 談	相 談 非 行 犯 等 相 談	性 格 行 動 相 談	不 登 校 相 談	相 適 性 相 談	育 児 ・ し っ け 相 談	そ の 他 の 相 談	
						肢 体 不 自 由 相 談	視 聴 覚 障 害 相 談	言 語 発 達 障 害 等 相 談	重 症 心 身 障 害 相 談	知 的 障 害 相 談								発 達 障 害 相 談
中 央	塩竈市	202	97	2	0	3	0	0	0	84	0	3	0	0	0	9	2	2
	白石市	157	36	0	0	3	0	0	0	108	0	0	3	2	0	4	0	1
	名取市	496	215	5	0	3	0	0	2	209	1	3	4	13	1	20	12	8
	角田市	127	38	1	0	1	0	0	1	69	0	1	0	0	0	16	0	0
	多賀城市	322	133	3	0	0	0	0	2	151	1	3	0	1	1	21	3	3
	岩沼市	216	74	3	0	1	0	0	2	121	0	0	0	2	0	7	4	2
	蔵王町	51	15	0	0	0	0	0	0	24	0	0	0	2	0	10	0	0
	七ヶ宿町	11	10	0	0	0	0	0	0	0	0	0	0	1	0	0	0	0
	大河原町	117	49	6	2	0	0	0	0	47	0	0	1	3	0	5	0	4
	村田町	41	23	0	0	1	0	0	0	15	0	0	0	1	0	1	0	0
	柴田町	220	72	6	0	1	0	0	3	120	0	1	0	5	0	9	0	3
	川崎町	19	10	0	0	0	0	0	0	6	0	0	0	0	0	3	0	0
	丸森町	43	11	2	0	0	0	0	0	28	0	0	0	0	0	2	0	0
	亘理町	124	45	3	0	1	0	0	1	63	0	0	0	4	0	5	0	2
	山元町	46	9	2	0	2	0	0	0	31	0	0	0	0	0	2	0	0
	松島町	37	6	0	0	0	0	0	0	29	0	0	0	0	0	1	1	0
	七ヶ浜町	82	36	0	0	1	0	0	0	42	0	0	0	0	0	3	0	0
	利府町	197	56	6	0	1	0	0	5	117	0	0	0	2	0	10	0	0
	管轄外	40	14	1	0	1	0	0	0	11	0	1	0	0	0	6	1	5
電話相談	185	30	16	1	0	0	0	0	1	5	0	0	30	5	0	10	87	
小計	2,733	979	56	3	19	0	0	16	1,276	7	12	8	66	7	134	33	117	
黒 川	大和町	173	56	10	0	0	0	0	0	91	0	0	0	3	1	8	0	4
	大郷町	33	18	0	0	1	0	0	0	6	0	0	2	0	1	5	0	0
	富谷市	256	93	8	0	4	0	0	1	115	0	0	1	12	1	14	1	6
	大衡村	29	14	0	0	0	0	0	0	10	0	0	0	1	0	2	2	0
	管轄外	7	3	0	0	0	0	0	0	3	0	0	0	0	0	1	0	0
	電話相談	4	0	0	0	0	0	0	0	0	0	0	0	3	0	1	0	0
小計	502	184	18	0	5	0	0	1	225	0	0	3	19	3	31	3	10	
北 部	大崎市	545	201	13	0	5	0	1	4	261	3	1	4	10	2	17	4	19
	栗原市	165	65	5	0	3	0	0	2	79	0	1	0	3	0	5	0	2
	色麻町	19	9	0	0	0	0	0	0	6	1	0	0	0	0	0	0	3
	加美町	98	27	1	0	4	0	0	1	59	1	0	1	2	0	0	0	2
	涌谷町	61	27	4	0	1	0	0	0	24	0	0	0	0	0	4	0	1
	美里町	79	32	3	0	1	0	0	0	35	0	0	0	0	0	3	0	5
	管轄外	30	7	3	0	0	0	0	0	12	0	1	0	0	0	3	0	4
	電話相談	30	0	0	0	0	0	0	0	1	3	0	0	2	3	0	3	18
小計	1,027	368	29	0	14	0	1	7	477	8	3	5	17	5	32	7	54	
東 部	石巻市	616	203	29	0	1	0	0	2	320	4	12	0	6	4	22	0	13
	東松島市	196	67	3	0	2	0	0	0	96	1	1	3	7	1	2	0	13
	登米市	243	85	6	0	5	0	0	1	134	1	1	1	4	0	1	0	4
	女川町	21	5	0	0	0	0	0	0	15	0	0	0	0	0	1	0	0
	管轄外	19	7	2	0	0	0	0	0	8	0	2	0	0	0	0	0	0
	電話相談	78	35	12	0	0	0	0	0	1	1	2	0	5	3	0	0	19
小計	1,173	402	52	0	8	0	0	3	574	7	18	4	22	8	26	0	49	
気仙沼	気仙沼市	234	86	2	0	2	0	0	1	128	6	1	1	5	0	1	0	1
	南三陸町	35	13	1	0	0	0	0	0	18	0	0	1	2	0	0	0	0
	管轄外	3	0	0	0	0	0	0	0	3	0	0	0	0	0	0	0	0
	電話相談	0	0	0	0	0	0	0	0	0	0	0	0	0	0	0	0	0
小計	272	99	3	0	2	0	0	1	149	6	1	2	7	0	1	0	1	
仙台市	12,828	2,012	437	0	87	9	93	72	2,179	4,327	19	18	359	120	2	37	3,057	
合計(仙台市含み)	18,535	4,044	595	3	135	9	94	100	4,880	4,355	53	40	490	143	226	80	3,288	

(3) 経路別受付状況

表3 経路別受付件数

県合計(仙台市を除く)(単位:件)

経路別 児相別	中指都	市	指定保児セ児こ認警家保教幼里児家族近児そ合													
	核道	町	定発童ン童ど	察	庭	健所及	育稚園	里	児	族親	隣	童	の	計		
	都府	村	達支育福社施	察	裁	及	園・学	親	委	族(親	知	本	他			
	市	市	援医療機	等	判	医	校	員	員	戚)	人	人				
中央	195	894	16	0	0	648	2	34	78	8	0	873	117	19	41	2,925
黒川	41	144	6	0	2	122	0	6	22	0	0	170	12	2	6	533
北部	92	336	14	0	2	245	2	11	30	7	0	314	51	7	11	1,122
東部	114	336	11	0	0	298	4	14	53	3	0	345	49	13	4	1,244
気仙沼	17	69	1	0	0	58	0	5	22	0	0	88	10	2	0	272
計	459	1,779	48	0	4	1,371	8	70	205	18	0	1,790	239	43	62	6,096

(4) 年齢別受付状況

表4-1 年齢別受付件数

県合計(仙台市を除く)(単位:件)

相談別 年齢別	総数	養護(虐待)相談	養護(その他)相談	保健相談	障害相談						非行相談		育成相談			その他の相談	
					肢体不自由相談	視聴覚障害相談	言語発達障害等相談	重症心身障害相談	知的障害相談	発達障害相談	ぐ犯等相談	触法等相談	性格行動相談	不登校相談	適性相談		育児・しつけ相談
0歳	144	105	27	0	0	0	0	0	1	0	0	0	0	0	0	4	7
1歳	132	95	10	1	4	0	0	0	8	1	0	0	0	0	0	4	9
2歳	144	94	8	0	1	0	0	1	19	0	0	0	3	0	5	3	10
3歳	221	115	9	0	1	0	0	2	66	0	0	0	3	0	8	8	9
4歳	252	115	9	0	2	0	1	2	103	3	0	0	0	0	6	1	10
5歳	342	123	5	0	7	0	0	1	179	2	0	0	0	0	7	5	13
6歳	342	114	6	0	4	0	0	1	170	5	0	0	7	0	15	3	17
7歳	349	110	5	0	3	0	0	1	187	2	0	0	7	0	24	2	8
8歳	303	129	4	0	2	0	0	0	123	2	0	0	8	1	13	3	18
9歳	316	116	6	0	3	0	0	8	141	2	0	0	6	2	16	2	14
10歳	413	115	6	0	2	0	0	1	226	0	0	3	9	1	31	2	17
11歳	397	127	10	0	5	0	0	1	206	2	2	3	10	0	10	2	19
12歳	382	131	5	0	4	0	0	5	175	0	0	3	17	1	22	2	17
13歳	501	138	4	0	5	0	0	2	280	1	5	9	11	7	26	0	13
14歳	421	122	5	1	2	0	0	0	224	2	6	4	14	3	26	0	12
15歳	339	95	12	0	1	0	0	1	188	2	7	0	11	4	6	1	11
16歳	365	98	7	1	2	0	0	1	212	2	7	0	14	4	5	1	11
17歳	314	86	10	0	0	0	0	1	181	2	7	0	10	0	4	0	13
18歳以上	26	4	9	0	0	0	0	0	12	0	0	0	1	0	0	0	0
年齢不詳	4	0	1	0	0	0	0	0	0	0	0	0	0	0	0	3	0
計	5,707	2,032	158	3	48	0	1	28	2,701	28	34	22	131	23	224	46	228

表4-2 年齢別受付件数

(公所名 中央児童相談所)(単位:件)

相談別 年齢別	総 数	養 護 (虐待) 相 談	養 護 (その他) 相 談	保 健 相 談	障 害 相 談						非 行 相 談		育 成 相 談			そ の 他 の 相 談	
					肢 体 不 自 由 相 談	視 聴 覚 障 害 相 談	言 語 発 達 障 害 等 相 談	重 症 心 身 障 害 相 談	知 的 障 害 相 談	発 達 障 害 相 談	ぐ 犯 等 相 談	触 法 等 相 談	性 格 行 動 相 談	不 登 校 相 談	適 性 相 談		育 児 ・ し つ け 相 談
0歳	74	60	6	0	0	0	0	0	0	0	0	0	0	0	0	4	4
1歳	57	45	3	1	1	0	0	0	0	0	0	0	0	0	0	4	3
2歳	67	49	3	0	1	0	0	0	4	0	0	0	2	0	2	3	3
3歳	120	59	5	0	0	0	0	1	37	0	0	0	1	0	7	7	3
4歳	122	54	3	0	0	0	0	1	57	0	0	0	0	0	2	1	4
5歳	169	53	4	0	2	0	0	0	92	0	0	0	0	0	2	5	11
6歳	168	55	5	0	3	0	0	1	87	1	0	0	3	0	5	2	6
7歳	158	45	2	0	1	0	0	0	87	1	0	0	4	0	13	2	3
8歳	148	66	3	0	2	0	0	0	55	1	0	0	4	1	7	0	9
9歳	163	61	3	0	1	0	0	5	69	0	0	0	2	1	12	1	8
10歳	196	57	2	0	2	0	0	1	100	0	0	0	7	0	16	1	10
11歳	172	50	3	0	1	0	0	0	96	1	0	1	7	0	5	0	8
12歳	175	55	1	0	2	0	0	5	80	0	0	0	7	1	9	1	14
13歳	249	76	2	0	1	0	0	1	128	1	5	4	3	1	21	0	6
14歳	204	60	3	1	1	0	0	0	95	0	4	3	5	1	23	0	8
15歳	149	39	2	0	0	0	0	0	91	0	1	0	6	1	3	1	5
16歳	196	53	2	1	1	0	0	1	114	2	1	0	8	1	4	1	7
17歳	143	40	4	0	0	0	0	0	83	0	1	0	7	0	3	0	5
18歳以上	3	2	0	0	0	0	0	0	1	0	0	0	0	0	0	0	0
年齢不詳	0	0	0	0	0	0	0	0	0	0	0	0	0	0	0	0	0
計	2,733	979	56	3	19	0	0	16	1,276	7	12	8	66	7	134	33	117

表4-3 年齢別受付件数

(公所名 中央児童相談所黒川支所)(単位:件)

相談別 年齢別	総 数	養 護 (虐待) 相 談	養 護 (その他) 相 談	保 健 相 談	障 害 相 談						非 行 相 談		育 成 相 談			そ の 他 の 相 談	
					肢 体 不 自 由 相 談	視 聴 覚 障 害 相 談	言 語 発 達 障 害 等 相 談	重 症 心 身 障 害 相 談	知 的 障 害 相 談	発 達 障 害 相 談	ぐ 犯 等 相 談	触 法 等 相 談	性 格 行 動 相 談	不 登 校 相 談	適 性 相 談		育 児 ・ し つ け 相 談
0歳	14	6	8	0	0	0	0	0	0	0	0	0	0	0	0	0	0
1歳	12	11	0	0	0	0	0	0	0	0	0	0	0	0	0	0	1
2歳	11	8	2	0	0	0	0	0	0	0	0	0	0	0	1	0	0
3歳	16	11	0	0	1	0	0	0	3	0	0	0	0	0	0	1	0
4歳	16	8	1	0	0	0	0	1	5	0	0	0	0	0	0	0	1
5歳	37	17	1	0	0	0	0	0	17	0	0	0	0	0	2	0	0
6歳	41	12	0	0	1	0	0	0	18	0	0	0	3	0	4	0	3
7歳	27	8	0	0	1	0	0	0	12	0	0	0	2	0	3	0	1
8歳	18	8	1	0	0	0	0	0	4	0	0	0	1	0	3	1	0
9歳	31	7	0	0	0	0	0	0	17	0	0	0	1	0	4	0	2
10歳	47	14	0	0	0	0	0	0	25	0	0	0	0	0	7	1	0
11歳	39	23	1	0	0	0	0	0	15	0	0	0	0	0	0	0	0
12歳	37	11	0	0	0	0	0	0	16	0	0	0	4	0	5	0	1
13歳	31	8	0	0	1	0	0	0	15	0	0	3	0	2	1	0	1
14歳	36	11	0	0	1	0	0	0	21	0	0	0	2	0	1	0	0
15歳	25	5	1	0	0	0	0	0	17	0	0	0	2	0	0	0	0
16歳	30	10	1	0	0	0	0	0	15	0	0	0	3	1	0	0	0
17歳	34	6	2	0	0	0	0	0	25	0	0	0	1	0	0	0	0
18歳以上	0	0	0	0	0	0	0	0	0	0	0	0	0	0	0	0	0
年齢不詳	0	0	0	0	0	0	0	0	0	0	0	0	0	0	0	0	0
計	502	184	18	0	5	0	0	1	225	0	0	3	19	3	31	3	10

表4-4 年齢別受付件数

(公所名 北部児童相談所)(単位:件)

相談別 年齢別	総 数	養 護 (虐待) 相 談	養 護 (その他) 相 談	保 健 相 談	障 害 相 談							非 行 相 談		育 成 相 談			そ の 他 の 相 談	
					肢 体 不 自 由 相 談	視 聴 覚 障 害 相 談	言 語 発 達 障 害 等 相 談	重 症 心 身 障 害 相 談	知 的 障 害 相 談	発 達 障 害 相 談	ぐ 犯 等 相 談	触 法 等 相 談	性 格 行 動 相 談	不 登 校 相 談	適 性 相 談	育 児 ・ し っ け 相 談		
0歳	20	15	5	0	0	0	0	0	0	0	0	0	0	0	0	0	0	0
1歳	26	14	4	0	3	0	0	0	1	1	0	0	0	0	0	0	0	3
2歳	31	18	1	0	0	0	0	1	6	0	0	0	0	0	0	1	0	4
3歳	34	20	2	0	0	0	0	1	9	0	0	0	0	0	0	0	0	2
4歳	51	26	0	0	1	0	1	0	16	2	0	0	0	0	0	2	0	3
5歳	58	21	0	0	2	0	0	1	31	0	0	0	0	0	0	2	0	1
6歳	51	20	1	0	0	0	0	0	19	0	0	0	0	0	0	4	1	6
7歳	60	24	0	0	1	0	0	0	27	0	0	0	1	0	4	0	3	
8歳	55	25	0	0	0	0	0	0	21	0	0	0	1	0	1	2	5	
9歳	47	20	1	0	1	0	0	3	17	1	0	0	0	1	0	1	2	
10歳	73	19	1	0	0	0	0	0	43	0	0	0	1	1	3	0	5	
11歳	79	22	1	0	2	0	0	0	44	1	0	2	1	0	3	2	1	
12歳	71	22	2	0	1	0	0	0	35	0	0	1	2	0	5	1	2	
13歳	106	23	0	0	1	0	0	1	66	0	0	1	5	1	4	0	4	
14歳	75	17	0	0	0	0	0	0	48	0	0	1	3	1	2	0	3	
15歳	68	20	4	0	1	0	0	0	34	2	2	0	1	1	1	0	2	
16歳	62	22	2	0	1	0	0	0	33	0	1	0	0	0	0	0	3	
17歳	53	18	1	0	0	0	0	0	27	1	0	0	1	0	0	0	5	
18歳以上 年齢不詳	7 0	2 0	4 0	0 0	0 0	0 0	0 0	0 0	0 0	0 0	0 0	0 0	1 0	0 0	0 0	0 0	0 0	0
計	1,027	368	29	0	14	0	1	7	477	8	3	5	17	5	32	7	54	

表4-5 年齢別受付件数

(公所名 東部児童相談所)(単位:件)

相談別 年齢別	総 数	養 護 (虐待) 相 談	養 護 (その他) 相 談	保 健 相 談	障 害 相 談							非 行 相 談		育 成 相 談			そ の 他 の 相 談	
					肢 体 不 自 由 相 談	視 聴 覚 障 害 相 談	言 語 発 達 障 害 等 相 談	重 症 心 身 障 害 相 談	知 的 障 害 相 談	発 達 障 害 相 談	ぐ 犯 等 相 談	触 法 等 相 談	性 格 行 動 相 談	不 登 校 相 談	適 性 相 談	育 児 ・ し っ け 相 談		
0歳	32	22	6	0	0	0	0	0	1	0	0	0	0	0	0	0	0	3
1歳	29	19	3	0	0	0	0	0	5	0	0	0	0	0	0	0	0	2
2歳	30	15	2	0	0	0	0	0	9	0	0	0	0	0	1	0	3	
3歳	41	16	2	0	0	0	0	0	17	0	0	0	2	0	0	0	4	
4歳	56	24	5	0	1	0	0	0	21	1	0	0	0	0	2	0	2	
5歳	53	23	0	0	2	0	0	0	26	0	0	0	0	0	1	0	1	
6歳	60	24	0	0	0	0	0	0	31	0	0	0	1	0	2	0	2	
7歳	83	28	3	0	0	0	0	0	46	1	0	0	0	0	4	0	1	
8歳	70	25	0	0	0	0	0	0	36	1	0	0	2	0	2	0	4	
9歳	56	16	2	0	1	0	0	0	31	1	0	0	3	0	0	0	2	
10歳	87	22	2	0	0	0	0	0	53	0	0	2	1	0	5	0	2	
11歳	89	26	5	0	2	0	0	1	41	0	2	0	0	0	2	0	10	
12歳	79	33	2	0	0	0	0	0	37	0	0	1	3	0	3	0	0	
13歳	98	26	2	0	2	0	0	0	59	0	0	1	3	3	0	0	2	
14歳	80	26	2	0	0	0	0	0	45	2	1	0	2	1	0	0	1	
15歳	87	25	5	0	0	0	0	1	42	0	4	0	2	2	2	0	4	
16歳	62	12	2	0	0	0	0	0	38	0	5	0	2	2	1	0	0	
17歳	72	20	3	0	0	0	0	1	36	1	6	0	1	0	1	0	3	
18歳以上 年齢不詳	5 4	0 0	5 1	0 0	0 0	0 0	0 0	0 0	0 0	0 0	0 0	0 0	0 0	0 0	0 0	0 0	0 3	0
計	1,173	402	52	0	8	0	0	3	574	7	18	4	22	8	26	3	46	

表4-6 年齢別受付件数

(公所名 東部児童相談所気仙沼支所)(単位:件)

相談別 年齢別	総 数	養 護 (虐待) 相 談	養 護 (その他) 相 談	保 健 相 談	障 害 相 談										性 格 行 動 相 談	不 登 校 相 談	適 性 相 談	育 児 ・ し つ け 相 談	そ の 他 の 相 談
					肢 体 不 自 由 相 談	視 聴 覚 障 害 相 談	言 語 発 達 障 害 等 相 談	重 症 心 身 障 害 相 談	知 的 障 害 相 談	発 達 障 害 相 談	ぐ 犯 等 相 談	触 法 等 相 談	非 行 相 談	成 相 談					
0歳	4	2	2	0	0	0	0	0	0	0	0	0	0	0	0	0	0	0	0
1歳	8	6	0	0	0	0	0	0	0	2	0	0	0	0	0	0	0	0	0
2歳	5	4	0	0	0	0	0	0	0	0	0	0	0	1	0	0	0	0	0
3歳	10	9	0	0	0	0	0	0	0	0	0	0	0	0	0	1	0	0	0
4歳	7	3	0	0	0	0	0	0	4	0	0	0	0	0	0	0	0	0	0
5歳	25	9	0	0	1	0	0	0	13	2	0	0	0	0	0	0	0	0	0
6歳	22	3	0	0	0	0	0	0	15	4	0	0	0	0	0	0	0	0	0
7歳	21	5	0	0	0	0	0	1	15	0	0	0	0	0	0	0	0	0	0
8歳	12	5	0	0	0	0	0	0	7	0	0	0	0	0	0	0	0	0	0
9歳	19	12	0	0	0	0	0	0	7	0	0	0	0	0	0	0	0	0	0
10歳	10	3	1	0	0	0	0	0	5	0	0	1	0	0	0	0	0	0	0
11歳	18	6	0	0	0	0	0	0	10	0	0	0	2	0	0	0	0	0	0
12歳	20	10	0	0	1	0	0	0	7	0	0	1	1	0	0	0	0	0	0
13歳	17	5	0	0	0	0	0	0	12	0	0	0	0	0	0	0	0	0	0
14歳	26	8	0	0	0	0	0	0	15	0	1	0	2	0	0	0	0	0	0
15歳	10	6	0	0	0	0	0	0	4	0	0	0	0	0	0	0	0	0	0
16歳	15	1	0	0	0	0	0	0	12	0	0	0	1	0	0	0	0	0	1
17歳	12	2	0	0	0	0	0	0	10	0	0	0	0	0	0	0	0	0	0
18歳以上	11	0	0	0	0	0	0	0	11	0	0	0	0	0	0	0	0	0	0
年齢不詳	0	0	0	0	0	0	0	0	0	0	0	0	0	0	0	0	0	0	0
計	272	99	3	0	2	0	0	1	149	6	1	2	7	0	1	0	0	0	1

(5)相談処理状況

表5-1 相談処理件数

県合計(仙台市除く)(単位:件)

処理別	相談別	総数	養護(虐待)相談	養護(その他)相談	保健相談	障害相談						非行相談	相談	育成相談	不適性相談	育児・しつけ相談	その他の相談	
						肢体不自由	視聴覚障害相談	言語発達障害等相談	重症心身障害相談	知的障害相談	発達障害相談							
面接指導	助言指導	4,323	647	62	2	0	0	1	0	3,029	21	8	2	89	20	229	34	179
	継続指導	1,456	1,243	77	0	8	0	0	3	17	4	24	20	33	2	0	6	19
	他機関あつせん	93	31	8	1	0	0	0	0	0	2	3	0	7	1	0	0	40
児童福祉司指導		44	44	0	0	0	0	0	0	0	0	0	0	0	0	0	0	0
児童委員指導		0	0	0	0	0	0	0	0	0	0	0	0	0	0	0	0	0
児童家庭支援センター		0	0	0	0	0	0	0	0	0	0	0	0	0	0	0	0	0
市町村指導委託		0	0	0	0	0	0	0	0	0	0	0	0	0	0	0	0	0
市町村送致		178	172	5	0	0	0	0	0	0	1	0	0	0	0	0	0	0
福祉事務所送致又は通知		0	0	0	0	0	0	0	0	0	0	0	0	0	0	0	0	0
訓戒、誓約		0	0	0	0	0	0	0	0	0	0	0	0	0	0	0	0	0
児童福祉施設	入所	42	27	10	0	0	0	0	0	0	0	1	0	4	0	0	0	0
	通所	0	0	0	0	0	0	0	0	0	0	0	0	0	0	0	0	0
指定医療機関等委託		0	0	0	0	0	0	0	0	0	0	0	0	0	0	0	0	0
里親・保護委託者委託		24	10	14	0	0	0	0	0	0	0	0	0	0	0	0	0	0
家庭裁判所送致		0	0	0	0	0	0	0	0	0	0	0	0	0	0	0	0	0
障害児施設等への利用契約		77	0	0	0	46	0	0	27	2	2	0	0	0	0	0	0	0
その他		42	4	0	0	1	0	0	1	1	0	1	0	0	0	0	2	32
小計		6,279	2,178	176	3	55	0	1	31	3,049	30	37	22	133	23	229	42	270
施設入所待機(再掲)		0	0	0	0	0	0	0	0	0	0	0	0	0	0	0	0	0
未対応(年度末現在)※再掲		52	33	5	0	0	0	0	0	10	0	0	0	1	0	0	3	0
施設入所待機(再掲)		0	0	0	0	0	0	0	0	0	0	0	0	0	0	0	0	0
合計		6,331	2,211	181	3	55	0	1	31	3,059	30	37	22	134	23	229	45	270

表5-2 相談処理件数

(公所名 中央児童相談所)(単位:件)

相談別	処理別	総数	養護(虐待)相談	養護(その他)相談	保健相談	障害										その他相談		
						肢体不自由	視聴覚障害相談	言語発達障害等相談	重症心身障害相談	知的障害相談	発達障害相談	ぐ犯等相談	触法行為等相談	性格行動等相談	不登校相談		適性相談	育児・しつけ相談
面接指導	助言指導	2,023	260	22	2	0	0	0	0	1,440	4	4	2	42	6	135	24	82
	継続指導	653	581	27	0	0	0	0	0	2	1	7	6	16	0	0	6	7
	他機関あつせん	70	14	5	1	0	0	0	0	0	2	1	0	7	1	0	0	39
児童福祉司指導		20	20	0	0	0	0	0	0	0	0	0	0	0	0	0	0	0
児童委員指導		0	0	0	0	0	0	0	0	0	0	0	0	0	0	0	0	0
児童家庭支援センター		0	0	0	0	0	0	0	0	0	0	0	0	0	0	0	0	0
市町村指導委託		0	0	0	0	0	0	0	0	0	0	0	0	0	0	0	0	0
市町村送致		121	121	0	0	0	0	0	0	0	0	0	0	0	0	0	0	0
福祉事務所送致又は通知		0	0	0	0	0	0	0	0	0	0	0	0	0	0	0	0	0
訓戒、誓約		0	0	0	0	0	0	0	0	0	0	0	0	0	0	0	0	0
児童福祉施設入所		14	11	2	0	0	0	0	0	0	1	0	0	0	0	0	0	0
指定医療機関等委託		0	0	0	0	0	0	0	0	0	0	0	0	0	0	0	0	0
里親・保護委託者委託		7	4	3	0	0	0	0	0	0	0	0	0	0	0	0	0	0
家庭裁判所送致		0	0	0	0	0	0	0	0	0	0	0	0	0	0	0	0	0
障害児施設等への利用契約		35	0	0	0	19	0	0	16	0	0	0	0	0	0	0	0	0
その他		22	3	0	0	0	0	0	0	0	1	0	0	0	0	0	2	16
小計		2,965	1,014	59	3	19	0	0	16	1,442	7	14	8	65	7	135	32	144
施設入所待機(再掲)		0	0	0	0	0	0	0	0	0	0	0	0	0	0	0	0	0
未対応(年度末現在)		36	30	2	0	0	0	0	0	0	0	0	1	0	0	0	3	0
※施設入所待機(再掲)		0	0	0	0	0	0	0	0	0	0	0	0	0	0	0	0	0
合計		3,001	1,044	61	3	19	0	0	16	1,442	7	14	8	66	7	135	35	144

表5-3 相談処理件数

(公所名 中央児童相談所黒川支所)(単位:件)

相談別	処理別	総数	養護(虐待)相談	養護(その他)相談	保健相談	障害										その他相談		
						肢体不自由	視聴覚障害相談	言語発達障害等相談	重症心身障害相談	知的障害相談	発達障害相談	ぐ犯等相談	触法行為等相談	性格行動等相談	不登校相談		適性相談	育児・しつけ相談
面接指導	助言指導	444	117	3	0	0	0	0	0	258	0	0	0	16	3	32	3	12
	継続指導	58	44	8	0	0	0	0	0	0	0	0	3	3	0	0	0	0
	他機関あつせん	7	7	0	0	0	0	0	0	0	0	0	0	0	0	0	0	0
児童福祉司指導		5	5	0	0	0	0	0	0	0	0	0	0	0	0	0	0	0
児童委員指導		0	0	0	0	0	0	0	0	0	0	0	0	0	0	0	0	0
児童家庭支援センター		0	0	0	0	0	0	0	0	0	0	0	0	0	0	0	0	0
市町村指導委託		0	0	0	0	0	0	0	0	0	0	0	0	0	0	0	0	0
市町村送致		25	25	0	0	0	0	0	0	0	0	0	0	0	0	0	0	0
福祉事務所送致又は通知		0	0	0	0	0	0	0	0	0	0	0	0	0	0	0	0	0
訓戒、誓約		0	0	0	0	0	0	0	0	0	0	0	0	0	0	0	0	0
児童福祉施設入所		4	2	2	0	0	0	0	0	0	0	0	0	0	0	0	0	0
指定医療機関等委託		0	0	0	0	0	0	0	0	0	0	0	0	0	0	0	0	0
里親・保護委託者委託		2	1	1	0	0	0	0	0	0	0	0	0	0	0	0	0	0
家庭裁判所送致		0	0	0	0	0	0	0	0	0	0	0	0	0	0	0	0	0
障害児施設等への利用契約		6	0	0	0	5	0	0	1	0	0	0	0	0	0	0	0	0
その他		0	0	0	0	0	0	0	0	0	0	0	0	0	0	0	0	0
小計		551	201	14	0	5	0	0	1	258	0	0	3	19	3	32	3	12
施設入所待機(再掲)		0	0	0	0	0	0	0	0	0	0	0	0	0	0	0	0	0
未対応(年度末現在)		2	1	1	0	0	0	0	0	0	0	0	0	0	0	0	0	0
※施設入所待機(再掲)		0	0	0	0	0	0	0	0	0	0	0	0	0	0	0	0	0
合計		553	202	15	0	5	0	0	1	258	0	0	3	19	3	32	3	12

表5-4 相談処理件数

(公所名 北部児童相談所)(単位:件)

処理別	相談別	総数	養護(虐待)相談	養護(その他)相談	保健相談	障害										その他相談		
						肢体不自由	視聴覚障害相談	言語発達障害等相談	重症心身障害相談	知的障害相談	発達障害相談	ぐ犯等相談	触法行為等相談	性格行動等相談	不登校相談		適性相談	育児・しつけ相談
面接指導	助言指導	905	221	5	0	0	0	1	0	563	7	1	0	13	5	34	7	48
	継続指導	202	166	21	0	0	0	0	0	1	0	2	5	4	0	0	0	3
	他機関あつせん	11	7	2	0	0	0	0	0	0	0	1	0	0	0	0	0	1
児童福祉司指導	15	15	0	0	0	0	0	0	0	0	0	0	0	0	0	0	0	0
児童委員指導	0	0	0	0	0	0	0	0	0	0	0	0	0	0	0	0	0	0
児童家庭支援センター	0	0	0	0	0	0	0	0	0	0	0	0	0	0	0	0	0	0
市町村指導委託	0	0	0	0	0	0	0	0	0	0	0	0	0	0	0	0	0	0
市町村送致	11	10	1	0	0	0	0	0	0	0	0	0	0	0	0	0	0	0
福祉事務所送致又は通知	0	0	0	0	0	0	0	0	0	0	0	0	0	0	0	0	0	0
訓戒、誓約	0	0	0	0	0	0	0	0	0	0	0	0	0	0	0	0	0	0
児童福祉施設入所	12	8	3	0	0	0	0	0	0	0	0	0	1	0	0	0	0	0
指定医療機関等委託	0	0	0	0	0	0	0	0	0	0	0	0	0	0	0	0	0	0
里親・保護委託者委託	9	4	5	0	0	0	0	0	0	0	0	0	0	0	0	0	0	0
家庭裁判所送致	0	0	0	0	0	0	0	0	0	0	0	0	0	0	0	0	0	0
障害児施設等への利用契約	20	0	0	0	13	0	0	6	0	1	0	0	0	0	0	0	0	0
その他	13	0	0	0	1	0	0	1	0	0	0	0	0	0	0	0	0	11
小計	1,198	431	37	0	14	0	1	7	564	8	4	5	18	5	34	7	63	
施設入所待機(再掲)	0	0	0	0	0	0	0	0	0	0	0	0	0	0	0	0	0	
未対応(年度末現在)	5	2	2	0	0	0	0	0	1	0	0	0	0	0	0	0	0	
※施設入所待機(再掲)	0	0	0	0	0	0	0	0	0	0	0	0	0	0	0	0	0	
合計	1,203	433	39	0	14	0	1	7	565	8	4	5	18	5	34	7	63	

表5-5 相談処理件数

(公所名 東部児童相談所)(単位:件)

処理別	相談別	総数	養護(虐待)相談	養護(その他)相談	保健相談	障害										その他相談		
						肢体不自由	視聴覚障害相談	言語発達障害等相談	重症心身障害相談	知的障害相談	発達障害相談	ぐ犯等相談	触法行為等相談	性格行動等相談	不登校相談		適性相談	育児・しつけ相談
面接指導	助言指導	792	40	32	0	0	0	0	0	629	4	3	0	15	6	27	0	36
	継続指導	443	369	20	0	8	0	0	3	4	3	14	4	7	2	0	0	9
	他機関あつせん	4	3	0	0	0	0	0	0	0	1	0	0	0	0	0	0	0
児童福祉司指導	3	3	0	0	0	0	0	0	0	0	0	0	0	0	0	0	0	0
児童委員指導	0	0	0	0	0	0	0	0	0	0	0	0	0	0	0	0	0	0
児童家庭支援センター	0	0	0	0	0	0	0	0	0	0	0	0	0	0	0	0	0	0
市町村指導委託	0	0	0	0	0	0	0	0	0	0	0	0	0	0	0	0	0	0
市町村送致	17	12	4	0	0	0	0	0	0	1	0	0	0	0	0	0	0	0
福祉事務所送致又は通知	0	0	0	0	0	0	0	0	0	0	0	0	0	0	0	0	0	0
訓戒、誓約	0	0	0	0	0	0	0	0	0	0	0	0	0	0	0	0	0	0
児童福祉施設入所	8	4	2	0	0	0	0	0	0	0	0	0	2	0	0	0	0	0
指定医療機関等委託	0	0	0	0	0	0	0	0	0	0	0	0	0	0	0	0	0	0
里親・保護委託者委託	6	1	5	0	0	0	0	0	0	0	0	0	0	0	0	0	0	0
家庭裁判所送致	0	0	0	0	0	0	0	0	0	0	0	0	0	0	0	0	0	0
障害児施設等への利用契約	13	0	0	0	7	0	0	3	2	1	0	0	0	0	0	0	0	0
その他	7	1	0	0	0	0	0	0	1	0	0	0	0	0	0	0	0	5
小計	1,293	433	63	0	15	0	0	6	636	9	18	4	24	8	27	0	50	
施設入所待機(再掲)	0	0	0	0	0	0	0	0	0	0	0	0	0	0	0	0	0	
未対応(年度末現在)	9	0	0	0	0	0	0	0	9	0	0	0	0	0	0	0	0	
※施設入所待機(再掲)	0	0	0	0	0	0	0	0	0	0	0	0	0	0	0	0	0	
合計	1,302	433	63	0	15	0	0	6	645	9	18	4	24	8	27	0	50	

表5-6 相談処理件数

(公所名 東部児童相談所気仙沼支所)(単位:件)

処理別	相談別	総数	養護(虐待)相談	養護(その他)相談	保健相談	障害					相談					その他相談		
						肢体不自由	視聴覚障害相談	言語発達障害等相談	重症心身障害相談	知的障害相談	発達障害相談	＜犯等相談	触法行為等相談	性格行動等相談	不登校相談		適性相談	育児・しつけ相談
面接指導	助言指導	159	9	0	0	0	0	0	0	139	6	0	0	3	0	1	0	1
	継続指導	100	83	1	0	0	0	0	0	10	0	1	2	3	0	0	0	0
	他機関あつせん	1	0	1	0	0	0	0	0	0	0	0	0	0	0	0	0	0
児童福祉司指導	1	1	0	0	0	0	0	0	0	0	0	0	0	0	0	0	0	0
児童委員指導	0	0	0	0	0	0	0	0	0	0	0	0	0	0	0	0	0	0
児童家庭支援センター	0	0	0	0	0	0	0	0	0	0	0	0	0	0	0	0	0	0
市町村指導委託	0	0	0	0	0	0	0	0	0	0	0	0	0	0	0	0	0	0
市町村送致	4	4	0	0	0	0	0	0	0	0	0	0	0	0	0	0	0	0
福祉事務所送致又は通知	0	0	0	0	0	0	0	0	0	0	0	0	0	0	0	0	0	0
訓戒、誓約	0	0	0	0	0	0	0	0	0	0	0	0	0	0	0	0	0	0
児童福祉施設入所	4	2	1	0	0	0	0	0	0	0	0	0	1	0	0	0	0	0
福祉施設通所	0	0	0	0	0	0	0	0	0	0	0	0	0	0	0	0	0	0
指定医療機関等委託	0	0	0	0	0	0	0	0	0	0	0	0	0	0	0	0	0	0
里親・保護委託者委託	0	0	0	0	0	0	0	0	0	0	0	0	0	0	0	0	0	0
家庭裁判所送致	0	0	0	0	0	0	0	0	0	0	0	0	0	0	0	0	0	0
障害児施設等への利用契約	3	0	0	0	2	0	0	1	0	0	0	0	0	0	0	0	0	0
その他	0	0	0	0	0	0	0	0	0	0	0	0	0	0	0	0	0	0
小計	272	99	3	0	2	0	0	1	149	6	1	2	7	0	1	0	1	
施設入所待機(再掲)	0	0	0	0	0	0	0	0	0	0	0	0	0	0	0	0	0	
未対応(年度末現在)	0	0	0	0	0	0	0	0	0	0	0	0	0	0	0	0	0	
※ 施設入所待機(再掲)	0	0	0	0	0	0	0	0	0	0	0	0	0	0	0	0	0	
合計	272	99	3	0	2	0	0	1	149	6	1	2	7	0	1	0	1	

(6) 虐待相談関係

表6-1 虐待相談受付件数の年度別推移

(単位:件)

	平成26年度	平成27年度	平成28年度	平成29年度	平成30年度	令和元年度	令和2年度	令和3年度	令和4年度	令和5年度	令和6年度
中央	394	468	371	358	434	550	687	961	1,079	993	979
黒川											184
北部	186	192	216	166	252	329	382	355	389	411	368
東部	174	243	198	135	165	281	309	385	467	368	402
気仙沼	48	46	27	68	43	78	53	63	76	104	99
県計	802	949	812	727	894	1,238	1,431	1,764	2,011	1,876	2,032
仙台市	573	653	743	697	918	1,102	1,253	1,733	1,651	1,828	2,012
合計	1,375	1,602	1,555	1,424	1,812	2,340	2,684	3,497	3,662	3,704	4,044

表6-2 虐待相談の経路別件数

(単位:件)

	指定都市・ 都道府県・ 中核市	市町村	児童福祉施設・ 保育園(所)等	児童家庭支援 センター	こども園 認定	警察署	家庭裁判所	保健所及び 医療機関	学校等	里親	児童委員	家族親族	近隣知人	児童本人	その他	計
中央	30	84	3	0	0	624	0	15	67	2	0	77	55	10	12	979
黒川	5	7	1	0	0	117	0	6	17	0	0	22	5	1	3	184
北部	3	20	7	0	2	228	0	9	24	4	0	36	31	4	0	368
東部	7	6	4	0	0	277	0	6	45	1	0	32	16	6	2	402
気仙沼	3	3	0	0	0	54	0	3	20	0	0	6	9	1	0	99
県計	48	120	15	0	2	1,300	0	39	173	7	0	173	116	22	17	2,032
仙台市	82	6	41	0	9	1,162	2	27	310	0	0	143	160	14	56	2,012
合計	130	126	56	0	11	2,462	2	66	483	7	0	316	276	36	73	4,044

表6-3 虐待相談の主な虐待者

(単位:人)

	実 父	実父以外の父親	実 母	実母以外の母親	その他	合 計
中 央	478	67	400	6	28	979
黒 川	105	15	56	3	5	184
北 部	156	29	157	2	24	368
東 部	210	17	142	0	33	402
気仙沼	51	7	33	0	8	99
県 計	1,000	135	788	11	98	2,032
仙台市	1,005	94	844	5	64	2,012
合 計	2,005	229	1,632	16	162	4,044

表6-4 被虐待児童の年齢別・虐待種別

(単位:人)

		年齢別		身体的虐待	保護の怠慢 拒否	性的虐待	心理的虐待 (DV心理)	合計
		男	女					
0~3歳 未 満	中 央	80	74	31	15	0	108 (98)	154
	黒 川	11	14	2	5	0	18 (14)	25
	北 部	23	30	0	8	0	45 (36)	53
	東 部	27	19	6	5	0	35 (25)	46
	気仙沼	5	6	3	1	0	7 (7)	11
	仙台市	141	173	30	37	0	247 (169)	314
3 歳 ~ 就学前	中 央	114	74	52	27	1	108 (83)	188
	黒 川	24	19	7	3	4	29 (27)	43
	北 部	45	26	7	11	0	53 (42)	71
	東 部	29	28	14	6	1	36 (24)	57
	気仙沼	12	8	5	1	0	14 (12)	20
	仙台市	259	217	100	46	2	328 (188)	476
小学生	中 央	194	147	127	43	4	167 (135)	341
	黒 川	47	23	31	2	0	37 (33)	70
	北 部	63	68	29	13	0	89 (72)	131
	東 部	94	77	44	22	2	103 (58)	171
	気仙沼	24	18	9	13	1	19 (15)	42
	仙台市	411	347	217	120	13	408 (217)	758
中学生	中 央	91	90	76	14	4	87 (69)	181
	黒 川	15	14	14	1	0	14 (9)	29
	北 部	34	26	17	6	1	36 (25)	60
	東 部	38	21	22	6	1	30 (19)	59
	気仙沼	12	6	2	3	1	12 (9)	18
	仙台市	145	170	114	44	7	150 (83)	315
高校生 その他	中 央	53	62	44	11	2	58 (34)	115
	黒 川	7	10	6	1	0	10 (9)	17
	北 部	24	29	18	7	0	28 (23)	53
	東 部	32	37	14	8	7	40 (26)	69
	気仙沼	7	1	2	1	0	5 (4)	8
	仙台市	73	76	53	15	4	77 (46)	149
県 計	合 計	1,105	927	582	233	29	1,188 (908)	2,032
	(仙台市を除く) 割 合	54.4%	45.6%	28.6%	11.5%	1.4%	58.5% -	100%
仙台市		1,029	983	514	262	26	1,210 (703)	2,012
合 計				1,096	495	55	2,398 (1,611)	4,044
割 合				27.1%	12.2%	1.4%	59.3% -	

※DV心理は、心理的虐待の内訳で、養育者等のDV被害を目撃したことによる心理的虐待を意味している。

(7) 電話相談

表7-1 電話相談経路別受付件数

(単位:件)

経路別 児相別	都道府県・指定都市・ 中核市		市町村	児童福祉施設・保育園等	児童家庭支援センター	認定こども園	警察署	家庭裁判所	保健所及び医療機関	学校等	里親	児童委員	家族親族	近隣知人	児童本人	その他	計
	中央	0	6	0	0	0	0	0	0	0	10	0	0	122	33	7	27
黒川	0	0	0	0	0	0	0	0	0	0	0	0	3	0	1	0	4
北部	0	0	0	0	0	0	0	0	0	3	0	0	26	2	0	2	33
東部	4	4	0	0	0	9	2	1	14	0	0	0	26	16	2	0	78
気仙沼	0	0	0	0	0	0	0	0	0	0	0	0	0	0	0	0	0
合計	4	10	0	0	0	9	2	1	27	0	0	0	177	51	10	29	320

表7-2 電話相談処理別受付件数

処理別 児相別	助言指導	他機関あつせん	継続指導・その他	計
中央	146	55	4	205
黒川	2	2	0	4
北部	32	1	0	33
東部	61	0	17	78
気仙沼	0	0	0	0
合計	241	58	21	320

(8) 援助方針会議等開催状況

表8 援助方針会議等開催件数

	中央	黒川	北部	東部	気仙沼	計
令和2年度	366		211	580	514	1,671
令和3年度	466		161	327	351	1,305
令和4年度	460		593	320	378	1,751
令和5年度	485		720	360	405	1,970
令和6年度	419	117	375	205	596	1,712

2 心理支援業務

(1) 年齢別・相談種別判定指導状況

表9-1 年齢別・相談種別判定指導相談件数

(公所名 中央児童相談所)(単位:件)

相談種別 年齢別	養護相談				保健相談		障害相談										非行相談				育成相談						その他の相談		合計					
	養護		虐待		保健相談		肢体不自由		視聴覚障害		言語発達障害等		重症心身障害		知的障害 (療手)		発達障害		ぐ犯等		触法行為等		性格行動		不登校		適性		育児・しつけ		その他の相談		合計	
	実数	延数	実数	延数	実数	延数	実数	延数	実数	延数	実数	延数	実数	延数	実数	延数	実数	延数	実数	延数	実数	延数	実数	延数	実数	延数	実数	延数	実数	延数	実数	延数		
1歳未満	0	0	0	0	0	0	0	0	0	0	0	0	0	0	0	0	0	0	0	0	0	0	0	0	0	0	0	0	0	0	0			
未就学児 (1歳以上)	3	11	30	220	0	0	0	0	0	0	0	0	0	0	115	115	0	0	0	0	0	0	3	3	0	0	4	4	0	0	6	18		
小学生	4	22	52	488	0	0	0	0	0	0	0	0	0	0	250	252	0	0	0	0	1	4	6	40	0	0	26	26	0	0	6	31		
中学生	1	12	37	354	0	0	0	0	0	0	0	0	0	0	178	181	0	0	4	39	8	54	2	29	0	0	22	23	0	0	1	1		
中卒児 (18歳未満)	2	8	8	47	0	0	0	0	0	0	0	0	0	0	132	136	0	0	4	12	0	0	4	20	0	0	3	3	0	0	1	2		
18歳以上	0	0	0	0	0	0	0	0	0	0	0	0	0	0	1	1	0	0	0	0	0	0	0	0	0	0	0	0	0	0	1	1		
小計	10	53	127	1,109	0	0	0	0	0	0	0	0	0	0	676	685	0	0	8	51	9	58	15	92	0	0	55	56	0	0	14	52		
合計	実数		137		0		676										17				70						14		914					
	延数		1,162		0		685										109				148						52		2,156					

表9-2 年齢別・相談種別判定指導相談件数

(公所名 中央児童相談所黒川支所)(単位:件)

相談種別 年齢	養護相談				保健相談		障害相談										非行相談				育成相談						その他の相談		合計					
	養護		虐待		保健相談		肢体不自由		視聴覚障害		言語発達障害等		重症心身障害		知的障害 (療手)		発達障害		ぐ犯等		触法行為等		性格行動		不登校		適性		育児・しつけ		その他の相談		合計	
	実数	延数	実数	延数	実数	延数	実数	延数	実数	延数	実数	延数	実数	延数	実数	延数	実数	延数	実数	延数	実数	延数	実数	延数	実数	延数	実数	延数	実数	延数	実数	延数		
1歳未満	1	1	2	3	0	0	0	0	0	0	0	0	0	0	0	0	0	0	0	0	0	0	0	0	0	0	0	0	0	0	3	4		
未就学児 (1歳以上)	1	7	11	47	0	0	0	0	0	0	0	0	1	1	21	21	0	0	0	0	0	0	0	0	0	0	1	1	0	0	0	0	35	77
小学生	3	33	25	180	0	0	0	0	0	0	0	0	0	0	53	53	0	0	0	0	0	0	3	6	0	0	15	15	0	0	0	0	99	287
中学生	1	15	13	176	0	0	0	0	0	0	0	0	0	0	28	28	0	0	0	0	1	1	1	9	0	0	2	2	0	0	0	0	46	231
中卒児 (18歳未満)	0	0	8	50	0	0	0	0	0	0	0	0	0	0	29	29	0	0	0	0	0	0	2	16	0	0	0	0	0	0	2	5	41	100
18歳以上	0	0	0	0	0	0	0	0	0	0	0	0	0	0	0	0	0	0	0	0	0	0	0	0	0	0	0	0	0	0	0	0	0	0
小計	6	56	59	456	0	0	0	0	0	0	0	0	1	1	131	131	0	0	0	0	1	1	6	31	0	0	18	18	0	0	2	5	224	699
合計	実数		65		0		132										1				24						2		224					
	延数		512		0		132										1				49						5		699					

表9-3 年齢別・相談種別判定指導相談件数

(公所名 北部児童相談所)(単位:件)

相談種別 年齢別	養護相談				保健相談		障害相談										非行相談				育成相談						その他の相談		合計					
	養護		虐待		保健相談		肢体不自由		視聴覚障害		言語発達障害等		重症心身障害		知的障害 (療手)		発達障害		ぐ犯等		触法行為等		性格行動		不登校		適性		育児・しつけ		その他の相談		合計	
	実数	延数	実数	延数	実数	延数	実数	延数	実数	延数	実数	延数	実数	延数	実数	延数	実数	延数	実数	延数	実数	延数	実数	延数	実数	延数	実数	延数	実数	延数	実数	延数	実数	延数
1歳未満	3	10	1	3	0	0	0	0	0	0	0	0	0	0	0	0	0	0	0	0	0	0	0	0	0	0	0	0	0	0	4	13		
未就学児 (1歳以上)	3	10	34	223	0	0	0	0	0	1	1	0	0	43	43	1	2	0	0	0	0	0	0	0	0	2	2	0	0	0	0	84	281	
小学生	4	33	43	379	0	0	0	0	0	0	0	0	0	96	96	0	0	0	0	2	5	0	0	0	0	10	10	0	0	0	0	155	523	
中学生	1	4	24	227	0	0	0	0	0	0	0	0	0	84	84	1	1	1	7	1	5	2	5	0	0	5	5	0	0	0	0	119	338	
中卒児 (18歳未満)	6	14	12	66	0	0	0	0	0	0	0	0	0	46	52	1	1	1	3	1	2	0	0	0	0	0	0	0	0	1	1	68	139	
18歳以上	1	3	2	3	0	0	0	0	0	0	0	0	0	0	0	0	0	0	0	0	0	0	0	0	0	0	0	0	0	0	0	3	6	
小計	18	74	116	901	0	0	0	0	0	1	1	0	0	269	275	3	4	2	10	4	12	2	5	0	0	17	17	0	0	1	1	433	1,300	
合計	実数		134		0		273										6				19						1		433					
	延数		975		0		280										22				22						1		1,300					

表9-4 年齢別・相談種別判定指導相談件数

(公所名 東部児童相談所)(単位:件)

相談種別 年齢別	養護相談				保健相談		障害相談										非行相談				育成相談						その他の相談		合計					
	養護		虐待		保健相談		肢体不自由		視聴覚障害		言語発達障害等		重症心身障害		知的障害 (療手)		発達障害		ぐ犯等		触法行為等		性格行動		不登校		適性		育児・しつけ		その他の相談		合計	
	実数	延数	実数	延数	実数	延数	実数	延数	実数	延数	実数	延数	実数	延数	実数	延数	実数	延数	実数	延数	実数	延数	実数	延数	実数	延数	実数	延数	実数	延数	実数	延数	実数	延数
1歳未満	6	13	3	20	0	0	0	0	0	0	0	0	0	0	0	0	0	0	0	0	0	0	0	0	0	0	0	0	0	0	0	9	33	
未就学児 (1歳以上)	4	9	20	68	0	0	0	0	0	0	0	0	0	48	49	1	2	0	0	0	0	1	1	0	0	1	1	0	0	0	0	75	130	
小学生	3	9	30	295	0	0	0	0	0	0	0	0	0	133	145	13	13	1	8	2	5	0	0	0	0	13	15	0	0	2	11	197	501	
中学生	14	125	11	55	0	0	0	0	0	0	0	0	0	91	96	0	0	0	0	7	19	1	21	0	0	1	1	0	0	4	25	129	342	
中卒児 (18歳未満)	6	34	10	78	0	0	0	0	0	0	0	0	0	52	55	0	0	3	30	2	7	0	0	0	0	3	3	0	0	3	18	79	225	
18歳以上	1	5	0	0	0	0	0	0	0	0	0	0	0	1	1	0	0	0	0	0	0	0	0	0	0	0	0	0	0	0	0	2	6	
小計	34	195	74	516	0	0	0	0	0	0	0	0	0	325	346	14	15	4	38	11	31	2	22	0	0	18	20	0	0	9	54	491	1,237	
合計	実数		108		0		339										15				20						9		491					
	延数		711		0		361										69				42						54		1,237					

表9-5 年齢別・相談種別判定指導相談件数

(公所名 東部児童相談所気仙沼支所)(単位:件)

相談種別 年齢別	養護相談				保健相談		障害相談								非行相談				育成相談						その他の相談		合計									
	養護		虐待		保健相談		肢体不自由		視聴覚障害		言語発達障害等		重症心身障害		知的障害 (療手)		発達障害		ぐ犯等		触法行為等		性格行動		不登校		適性		育児・しつけ		実数	延数	実数	延数		
	実数	延数	実数	延数	実数	延数	実数	延数	実数	延数	実数	延数	実数	延数	実数	延数	実数	延数	実数	延数	実数	延数	実数	延数	実数	延数	実数	延数	実数	延数	実数	延数				
1歳未満	0	0	0	0	0	0	0	0	0	0	0	0	0	0	0	0	0	0	0	0	0	0	0	0	0	0	0	0	0	0	0	0	0	0	0	0
未就学児 (1歳以上)	1	1	7	27	0	0	0	0	0	0	0	0	0	0	26	26	0	0	0	0	0	0	1	1	0	0	0	0	0	0	0	0	0	0	35	55
小学生	1	1	12	93	0	0	0	0	0	0	0	0	0	0	60	60	2	2	0	0	1	1	2	7	0	0	2	2	0	0	0	0	0	0	80	166
中学生	4	28	12	205	0	0	0	0	0	0	0	0	0	0	32	33	0	0	1	6	1	2	2	24	0	0	0	0	0	0	0	0	0	0	52	298
中学生 (18歳未満)	1	2	10	62	0	0	0	0	0	0	0	0	0	0	21	22	1	1	2	24	0	0	2	4	0	0	0	0	0	0	0	0	0	0	37	115
18歳以上	0	0	0	0	0	0	0	0	0	0	0	0	0	0	11	11	0	0	0	0	0	0	0	0	0	0	0	0	0	0	0	0	0	0	0	0
小計	7	32	41	387	0	0	0	0	0	0	0	0	0	0	150	152	3	3	3	30	2	3	7	36	0	0	2	2	0	0	0	0	204	634		
合計	実数		48		0		153								5				9						0		215									
	延数		419		0		155								33				38						0		645									

(2) 医学的・心理学的検査及び指導・治療の状況

表10 医学診断・心理診断件数

(単位:件)

		中央	黒川	北部	東部	気仙沼	県全体	
医学診断指導	診察・指導	70	4	10	30	8	122	
	医学的検査	1	0	0	0	0	1	
心理診断指導	心理学的検査	知能検査	666	110	265	297	62	1,400
		発達検査	212	45	106	86	25	474
		人格検査	73	12	10	23	17	135
		その他の検査	25	10	30	0	2	67
	面接・観察・指導	1,659	282	603	755	143	3,442	
心理療法・カウンセリング		2,260	407	730	948	291	4,636	

* 件数は、児童・保護者・関係者の合計件数

(3) 情報提供文書作成状況

表11 情報提供文書作成件数

(単位:件)

提供先	中央	黒川	北部	東部	気仙沼	県全体
リハビリテーション支援センター	143	25	72	58	10	308
医療機関 (子ども総合センター等)	18	0	0	4	0	22
学校・教育委員会	9	1	3	2	0	15
ハローワーク	11	3	7	0	0	21
施設	1	5	5	6	1	18
幼稚園・保育所・認定こども園	2	0	0	0	2	4
保護者	577	105	192	230	68	1,172
その他	20	7	9	8	3	47
合計	781	146	288	308	84	1,607

(4) 施設措置児童の判定

表12 施設措置児童の判定件数

(単位:件)

施設	中央		黒川		北部		東部		気仙沼		県全体	
	実数	延数	実数	延数	実数	延数	実数	延数	実数	延数	実数	延数
乳児院	8	129	1	1	2	7	2	3	1	2	14	142
養護施設	47	517	14	159	22	149	17	86	8	60	108	971
児童心理治療施設	4	44	1	13	2	9	2	8	1	6	10	80
児童自立支援施設	4	78	1	28	3	38	3	36	1	5	12	185
障害児入所施設	7	46	1	1	0	0	9	10	1	1	18	58
里親・ファミリーホーム	21	264	3	17	8	40	11	82	4	20	47	423
自立援助ホーム	4	16	1	1	2	15	3	11	1	1	11	44
その他の施設	0	0	0	0	0	0	2	2	0	0	2	2
合計	95	1,094	22	220	39	258	49	238	17	95	222	1,905

(5) 乳幼児精神発達精密健康診査

表13 乳幼児精神発達精密健康診査件数

(単位:件)

		中央	黒川	北部	東部	気仙沼	県全体
精 健	実数	5	0	3	2	3	13
	延数	5	0	4	2	3	14
事後指導	実数	0	0	1	1	0	2
	延数	0	0	1	1	0	2

(6) 療育手帳判定

表14 療育手帳判定件数

(単位:件)

	中央	黒川	北部	東部	気仙沼	合計
新規	257	47	118	135	12	569
再判定	442	98	192	195	56	983
計	699	145	310	330	68	1,552

表15 療育手帳障害程度区分別判定件数

(単位:件)

	中央	黒川	北部	東部	気仙沼	合計
A	158	35	83	65	16	357
B	486	96	212	250	48	1092
非該当	55	14	15	15	4	103
計	699	145	310	330	68	1,552

(7) 巡回相談

定期及び臨時巡回相談の形で、県及び市の福祉事務所や市町村等を会場として療育手帳の判定を行った。

表16 巡回相談判定件数

(単位:件)

	中央	黒川	北部	東部	気仙沼	合計
新規	0	0	0	1	0	1
再判定	2	0	0	18	0	20
計	2	0	0	19	0	21

3 措置業務

表17 児童福祉施設等の措置・契約状況

(単位:人)

種別	施設	定員	令和7年3月31日現在 措置・契約人員							令和6年度中													
			中央	黒川	北部	東部	気仙沼	仙台市	合計	入所(施設内移動含み)							退所(施設内移動含み)						
										中央	黒川	北部	東部	気仙沼	仙台市	合計	中央	黒川	北部	東部	気仙沼	仙台市	合計
乳児院	宮城県済生会みやぎ乳児院	35	4	2	4	1	1	12	24	2	2	2	1	1	6	14	2	1	3	2	0	3	11
	丘の家乳児院(こあらの家ホーム)	30	3	0	0	5	0	13	21	4	0	0	3	0	9	16	3	2	2	1	1	7	16
	小計	65	7	2	4	6	1	25	45	6	2	2	4	1	15	30	5	3	5	3	1	10	27
地域児童規模児養護施設(含む)	仙台天使園	55	9	0	0	8	1	9	27	3	0	0	1	1	3	8	2	0	1	2	0	3	8
	ラ・サール・ホーム	62	6	7	9	2	0	6	30	1	3	1	1	0	3	9	2	1	1	1	0	3	8
	旭が丘学園	58	2	3	2	9	6	16	38	1	1	0	7	1	8	18	1	0	1	5	1	5	13
	小百合会	44	9	1	2	2	1	20	35	1	0	0	0	0	1	0	0	0	0	0	0	0	0
	丘の家子どもホーム	71	7	0	7	2	0	17	33	1	0	0	0	0	1	2	2	2	2	0	0	0	6
	かりんの家	6	1	0	0	0	0	3	4	0	0	0	0	0	1	1	0	0	0	0	0	0	0
	ひまわり	6	0	0	1	0	0	3	4	0	0	1	0	0	1	2	0	0	2	0	0	0	2
	さく	6	1	0	2	0	0	1	4	1	0	0	0	0	0	1	0	0	0	0	0	0	1
	星の家	6	1	0	0	0	0	5	6	1	0	0	0	0	1	2	0	0	0	0	0	0	1
	別家	6	1	0	0	3	0	2	6	0	0	0	2	0	0	2	0	0	0	0	0	0	0
	別家	6	0	0	0	2	1	4	7	0	0	0	1	0	2	3	0	0	0	0	0	0	1
	若枝の家	6	2	0	1	0	0	2	5	1	0	0	0	0	1	2	0	0	0	0	0	0	1
	つばき	6	1	0	0	1	0	3	5	0	0	0	0	0	1	1	0	0	0	0	0	0	1
	卯	6	3	0	1	0	0	0	4	0	0	0	0	0	0	0	0	0	0	0	0	0	1
	虹	6	0	0	2	0	0	3	5	0	0	0	0	0	2	2	0	0	0	0	0	0	0
	みずき	6	3	0	0	1	0	0	4	0	0	0	0	0	0	0	1	0	0	0	0	0	0
	セキレイ	6	1	0	0	0	0	5	6	0	0	0	0	0	2	2	1	0	0	0	0	0	0
	すみれ	6	0	0	2	0	0	1	3	0	0	0	0	0	1	1	0	0	1	0	0	0	2
	かみつ	6	2	0	0	0	0	2	4	0	0	0	0	0	0	0	0	0	0	0	0	0	0
	小計	374	49	11	29	30	9	102	230	10	4	2	12	2	27	57	9	3	8	8	1	19	48
心治	小松島子どもの家	31	3	1	2	1	1	12	20	2	1	1	1	1	4	10	0	0	0	2	0	2	4
自立	さわらび学園	28	0	0	3	2	1	5	11	1	0	1	1	1	4	8	4	1	0	2	0	3	10
ホーム	せんだんの家	9	2	0	0	0	0	2	4	0	0	0	0	0	2	2	0	0	0	1	0	5	6
	峠のまきば	6	0	0	0	1	0	3	4	0	0	0	0	0	0	0	0	0	1	0	0	0	1
	愛子	5	1	0	2	0	0	2	5	1	0	0	0	0	1	0	0	1	0	0	0	0	1
	ドリム	6	0	0	2	0	0	4	6	0	0	1	0	0	2	3	0	0	1	0	0	2	3
	少年の家ロージハウス	5	2	0	0	0	0	0	2	1	0	1	0	0	0	2	0	0	0	0	0	0	1
	少年の家ロージメゾン	5	2	0	0	0	0	1	3	0	0	0	0	0	0	0	1	0	0	0	0	0	1
	はやぶさ	6	0	0	0	0	0	2	2	0	0	0	0	0	0	0	1	0	0	0	0	0	1
	らぱん	6	1	0	0	3	1	1	6	0	0	0	1	1	2	4	0	0	0	1	0	1	2
	さく	6	0	0	0	0	0	0	0	0	0	0	0	0	0	0	1	0	0	2	0	0	3
	ユカリ	6	0	2	0	0	0	2	4	0	0	0	0	0	2	2	0	0	0	1	0	3	4
	やっほ	6	0	0	1	0	0	0	1	0	0	1	0	0	0	1	0	0	0	0	0	0	0
	ウエックビアコート	6	1	0	0	1	0	0	2	1	0	0	1	0	0	2	0	0	0	0	0	0	0
	サミットハウス	6	1	0	0	0	0	1	2	1	0	0	0	0	1	2	0	0	0	0	0	0	0
	小計	78	10	2	5	5	1	18	41	4	0	3	2	1	9	19	3	0	3	5	0	13	24
ファミリーホーム	ざおうホーム	6	3	0	1	2	0	0	6	1	1	1	0	0	0	3	1	1	0	0	0	0	2
	愛子園	6	0	0	0	0	0	0	0	0	0	0	0	0	0	0	0	0	0	0	0	0	0
	みん家の	6	0	0	3	2	0	0	5	0	0	0	0	0	0	0	0	0	0	0	0	0	0
	子どもの家きむら	6	0	0	0	0	0	0	0	0	0	0	0	0	0	0	0	0	0	0	0	0	0
	すず	6	0	0	0	0	0	4	4	0	0	0	0	0	0	0	0	0	0	0	0	0	1
	どんぐりとやまねこ	6	2	0	0	2	0	0	4	2	0	0	0	0	0	2	0	0	0	0	0	0	0
	オレンジ屋根	6	0	0	1	3	0	0	4	0	0	0	0	0	0	0	0	0	0	0	0	0	0
	みえさん家	6	0	0	0	0	0	2	2	0	0	0	0	0	2	2	0	0	0	0	0	0	1
	Bird Tree	6	0	0	0	0	0	6	6	0	0	0	0	0	1	1	0	0	0	0	0	0	0
	ミモザ	6	0	0	0	0	0	4	4	0	0	0	0	0	1	1	0	0	0	0	0	0	2
	仙台ベース	6	0	0	0	0	0	2	2	0	0	0	0	0	1	1	0	0	0	0	0	0	1
エール	6	0	0	0	0	0	4	4	0	0	0	0	0	0	0	0	0	0	0	0	0	1	
ぐるんぱハウス	6	0	0	3	1	0	0	4	0	0	1	0	0	0	1	0	0	0	0	0	0	0	
小計	78	5	0	8	10	0	22	45	3	1	2	0	0	5	11	1	1	0	0	0	0	6	
福祉型障害児入所施設	宮城県啓佑学園	60	9	1	8	9	1	15	43	1	0	0	0	0	0	1	1	0	0	0	0	7	8
入所療養施設	宮城県立拓桃園	81	10	0	6	4	1	9	30	27	4	19	11	1	43	105	25	6	23	11	0	41	106
	西多賀病院	240	1	0	0	0	0	27	28	0	0	0	0	0	2	2	0	0	0	0	0	3	3
	宮城病院	130	2	0	0	0	1	20	23	1	0	0	0	0	1	0	0	0	0	0	0	5	5
	仙台エコー医療センター	110	1	1	2	0	0	45	49	0	0	0	0	0	1	1	1	0	1	0	0	1	3
小計	561	14	1	8	4	2	101	130	28	4	19	11	1	46	109	26	6	24	11	0	50	117	
県内施設計	1,275	97	18	67	67	16	300	565	55	12	30	31	7	110	245	49	14	40	31	2	110	246	
ファミリーホーム	ちやらん		0	0	0	0	0	2	2	0	0	0	0	0	0	0	0	0	0	0	0	0	0
障害児入所施設	たばしね学園		0	0	0	0	0	1	1	0	0	0	0	0	0	0	1	0	0	0	0	0	1
	阿桜		0	0	0	0	0	0	0	0	0	0	0	0	0	0	0	0	0	0	0	0	0
	東洋学園児童部		2	0	0	0	0	3	5	0	0	0	0	0	0	0	0	0	0	0	0	0	0
	うみねこ学園		0	0	0	0	0	0	0	0	0	0	0	0	0	0	0	0	0	1	0	0	1
	若竹		0	0	0	0	0	1	1	0	0	0	0	0	0	0	0	0	0	0	0	0	0
	横浜訓盲院		0	0	0	0	0	1	1	0	0	0	0	0	0	0	0	0	0	0	0	0	0
東山学園		1	0	0	0	0	0	1	0	0	0	0	0	0	0	0	0	0	0	0	0	0	
小計	3	0	0	0	0	0	6																

(2) 里親登録と里親委託状況

※ファミリーホームに関する数値も合わせて計上している。

表18-1 里親申し込み数及び登録数

(単位:世帯)

区分	申し込み数	可決 (登録数)	否決	その他	可決の割合	備考
中央	4	4	0	0	100.0%	
黒川	4	4	0	0	100.0%	
北部	4	3	1	0	75.0%	
東部	7	7	0	0	100.0%	
気仙沼	2	0	0	2	0.0%	
仙台市	21	21	0	0	100.0%	
合計	42	39	1	2	92.9%	

表18-2 里親委託・解除状況

(単位:人)

区分	新規又は措置変更により委託された児童数 (令和7年3月31日現在で一時保護中の児童は含まない)				措置を解除又は変更された児童													備考
	児童福祉施設から	家庭から	その他	計	家庭復帰	養子縁組	満年齢	行方不明	死亡	就職	その他	計	児童福祉施設に	他の里親に	その他	計		
中央	4	4	0	8	1	1	1	0	0	1	3	7	2	0	0	2		
黒川	1	1	0	2	0	0	0	0	0	0	0	0	0	0	0	0		
北部	4	2	1	7	0	0	0	0	0	0	0	0	0	0	1	1		
東部	2	0	0	2	0	2	1	0	0	0	1	4	1	0	0	1		
気仙沼	0	1	0	1	0	0	1	0	0	0	0	1	0	0	0	0		
仙台市	5	15	4	24	6	3	2	0	0	2	1	14	1	2	0	3		
計	16	23	5	44	7	6	5	0	0	3	5	26	4	2	1	7		

表18-3 地区別里親委託状況

令和7年3月31日現在(単位:里親は世帯、児童は人)

里親	中央										黒川			北部				東部				気仙沼			仙台	県外	合計					
	塩釜市	白石市	角田市	名取市	多賀城市	岩沼市	仙南保福	仙北保福	仙南保福	その他	計	富谷市	黒川支保	仙北支保	計	大崎市	栗原市	北郷保	その他	計	石巻市	登米市	東松島市	東部保				その他	計	気仙沼市	気仙沼保	その他
登録里親数	15	4	3	11	7	9	20	20	1	90	9	6	0	15	19	12	15	0	46	32	21	8	4	3	68	4	2	0	6	234	459	
受託里親数	2	0	0	3	1	5	7	4	0	22	2	3	0	5	4	1	6	0	11	6	2	1	0	0	9	3	1	0	4	60	111	
委託児童数	中央	1	0	0	1	2	4	7	2	0	17	0	2	0	2	0	0	0	0	1	0	0	0	0	1	2	0	0	2	0	22	
	黒川	0	0	0	0	0	0	0	0	0	6	3	0	9	0	0	0	0	0	0	0	0	0	0	0	0	0	0	0	0	0	9
	北部	0	0	0	1	0	1	1	1	0	4	0	1	0	1	4	0	7	0	11	0	0	3	0	0	3	0	0	0	0	0	19
	東部	1	0	0	0	2	3	2	0	0	8	0	0	0	0	3	0	0	0	3	10	3	3	0	0	16	0	1	0	1	1	29
	気仙沼	0	0	0	0	0	0	0	0	0	0	0	0	0	0	0	1	0	0	1	0	0	0	0	0	0	3	0	0	3	0	4
	仙台市	0	0	0	0	0	0	0	0	0	0	0	0	0	0	0	0	0	0	0	0	0	0	0	0	0	0	0	0	98	0	98
計	2	0	0	2	4	8	10	3	0	29	6	6	0	12	7	1	7	0	15	11	3	6	0	0	20	5	1	0	6	99	0	152

表18-4 里親登録数の推移

令和7年3月31日現在(単位:件)

	令和2年度	令和3年度	令和4年度	令和5年度	令和6年度
中央	95	99	103	103	90
黒川					15
北部	36	43	43	47	46
東部	54	49	48	44	68
気仙沼	12	10	10	7	6
小計	197	201	204	201	225
仙台市	194	196	195	213	234
合計	391	397	399	414	459

表18-5 受託里親数の推移

令和7年3月31日現在(単位:件)

	令和2年度	令和3年度	令和4年度	令和5年度	令和6年度
中央	33	31	21	30	22
黒川					5
北部	6	12	13	7	11
東部	21	18	28	9	9
気仙沼	5	3	3	3	4
小計	65	64	65	49	51
仙台市	58	58	53	59	60
合計	123	122	118	108	111

表18-6 里親等委託率の推移

令和7年3月31日現在(単位:%)

	令和2年度	令和3年度	令和4年度	令和5年度	令和6年度
中央	39.1%	35.9%	28.8%	31.3%	28.2%
黒川					40.9%
北部	22.2%	32.8%	29.4%	23.2%	36.5%
東部	66.2%	55.3%	50.0%	54.4%	44.6%
気仙沼	45.5%	30.0%	21.4%	28.6%	28.6%
仙台市	38.4%	38.2%	41.8%	41.9%	43.6%

*里親等委託率=(里親委託児童+ファミリーホーム入所児童)÷(乳児院入所児童+児童養護施設入所児童+里親委託児童+ファミリーホーム入所児童)

4 一時保護業務(所内保護及び委託保護)

表19 年度別一時保護状況(所内保護)

(単位:人、日)

種別 児相別	保護 児童数	相談種別保護児童数(人)							対応状況					給食状況		
		養護		心身 障害	非行	育成	その他	継続 (人)	対応 数 (人)	延 日数 (日)	一人 平均 (日)	児童 数 (人)	延 児童数 (人)	一日 平均 (人)		
		虐待	その他													
令和5年度	中央	129 57.3%	76 58.9%	26 20.2%	0 0.0%	14 18.4%	8 6.2%	5 3.9%	9	120	4,296	35.8	129	4,295	11.8	
	北部	42 18.7%	32 76.2%	5 11.9%	0 0.0%	3 7.1%	2 4.8%	0 0.0%	3	39	1,945	49.9	42	1,609	4.4	
	東部	42 18.7%	30 71.4%	8 19.0%	0 0.0%	1 2.4%	1 2.4%	2 4.8%	6	36	2,574	71.5	42	1,918	5.3	
	気仙沼	12 5.3%	11 91.7%	1 8.3%	0 0.0%	0 0.0%	0 0.0%	0 0.0%	0	12	810	67.5	12	742	2.0	
	計	225 100.0%	149 66.2%	40 17.8%	0 0.0%	18 8.0%	11 4.9%	7 3.1%	18	207	9,625	46.5	225	8,564	23.5	
令和6年度	中央	103 50.7%	82 79.6%	4 3.9%	0 0.0%	12 11.7%	3 2.9%	2 1.9%	9	94	3,809	40.5	103	4,039	11.1	
	黒川	10 4.9%	9 90.0%	0 0.0%	0 0.0%	0 0.0%	1 10.0%	0 0.0%	0	10	340	34.0	10	340	0.9	
	北部	47 23.2%	37 78.7%	4 8.5%	2 4.3%	2 4.3%	2 4.3%	0 0.0%	5	42	1,895	45.1	47	1,828	5.0	
	東部	34 16.7%	21 61.8%	4 11.8%	0 0.0%	5 14.7%	4 11.8%	0 0.0%	2	32	1,282	40.1	34	1,282	3.5	
	気仙沼	9 4.4%	9 100.0%	0 0.0%	0 0.0%	0 0.0%	0 0.0%	0 0.0%	1	8	753	94.1	9	753	2.1	
計	203 100.0%	158 77.8%	12 5.9%	2 1.0%	19 9.4%	10 4.9%	2 1.0%	17	186	8,079	43.4	203	8,242	22.6		

表20 保護日数別一時保護状況(所内保護)

(単位:人、日)

種別	日数	保護日数別児童数(人)					延日数 (日)	平均保護日数 (日)	
		1~14日	15~28日	29~45日	46~60日	61日以上			
養護	虐待	32	23	15	25	49	144	6,985	
	その他	6	1	2	1	1	11	239	
非行	11	4	2	2	1	1	19	523	
心身障害	0	0	0	0	0	2	2	14	
育成	3	1	2	1	2	9	303	33.7	
その他	0	1	0	0	0	1	15	15.0	
計		52	30	21	28	55	186	8,079	43.4
割合		28.0%	16.1%	11.3%	15.1%	29.6%	100.0%		

(注)本表は、厚生労働省福祉行政報告例に基づき、令和6年度中に保護解除した児童について、保護した日から解除した日までの延日数を計上したものである(表19対応状況の延日数の内訳)。

表21 年度別一時保護状況(委託保護)

(単位:人)

種別 児相別	保護 児童数	相談種別保護児童数(人)						対応状況		
		養護		心身 障害	非行	育成	その他	年度末継続 委託保護 (人)	対応(年度中) (人)	
		虐待	その他							
令和5年度	中央	105 54.1%	54 51.4%	42 40.0%	0 0.0%	5 4.8%	2 1.9%	2 1.9%	9	96
	北部	25 12.9%	16 64.0%	8 32.0%	0 0.0%	1 4.0%	0 0.0%	0 0.0%	4	21
	東部	54 27.8%	13 24.1%	40 74.1%	0 0.0%	0 0.0%	1 1.9%	0 0.0%	0	54
	気仙沼	10 5.2%	10 100.0%	0 0.0%	0 0.0%	0 0.0%	0 0.0%	0 0.0%	1	9
	計	194 100.0%	93 47.9%	90 46.4%	0 0.0%	6 3.1%	3 1.5%	2 1.0%	14	180
令和6年度	中央	72 35.3%	65 90.3%	6 8.3%	0 0.0%	0 0.0%	1 1.4%	0 0.0%	12	60
	黒川	24 11.8%	18 75.0%	5 20.8%	0 0.0%	0 0.0%	0 0.0%	1 4.2%	0	24
	北部	55 27.0%	40 72.7%	14 25.5%	1 1.8%	0 0.0%	0 0.0%	0 0.0%	10	45
	東部	45 22.1%	25 55.6%	14 31.1%	1 2.2%	2 4.4%	3 6.7%	0 0.0%	0	45
	気仙沼	8 3.9%	7 87.5%	1 12.5%	0 0.0%	0 0.0%	0 0.0%	0 0.0%	0	8
計	204 100.0%	155 76.0%	40 19.6%	2 1.0%	2 1.0%	4 2.0%	1 0.5%	22	182	

(4)一時保護児童の対応状況(所内保護)

表22 一時保護児童(所内保護)の対応状況

(単位:人)

種別	区分	対 応 内 容																				継続線越						
		施設入所					里親委託					家庭復帰					その他						計					
		中	黒	北	東	気	中	黒	北	東	気	中	黒	北	東	気	中	黒	北	東	気		中	黒	北	東	気	
養護	児童虐待	12	2	3	3	3	0	0	1	0	0	55	7	16	12	5	8	0	13	4	0	75	9	33	19	8	144	14
養護	その他	1	0	0	0	0	0	0	0	0	0	2	0	1	1	0	0	0	3	3	0	3	0	4	4	0	11	1
心身障害		0	0	0	0	0	0	0	0	0	0	0	0	0	0	0	0	0	2	0	0	0	0	2	0	0	2	0
非行		1	0	0	0	0	0	0	0	0	0	10	0	0	4	0	1	0	2	1	0	12	0	2	5	0	19	0
育成		1	0	0	1	0	0	0	0	0	0	1	0	1	2	0	1	1	0	1	0	3	1	1	4	0	9	1
保健・その他		0	0	0	0	0	1	0	0	0	0	0	0	0	0	0	0	0	0	0	0	1	0	0	0	0	1	1
計		15	2	3	4	3	1	0	1	0	0	68	7	18	19	5	10	1	20	9	0	94	10	42	32	8	186	17
割合		14.5%					1.1%					62.9%					21.5%					100.0%						

(5)一時保護児童の対応状況(委託保護)

表23 一時保護児童(委託保護)の対応状況

(単位:人)

種別	区分	対 応 内 容																				継続線越					
		施設入所					里親委託					家庭復帰					その他						計				
		中	黒	北	東	気	中	黒	北	東	気	中	黒	北	東	気	中	黒	北	東	気		中	黒	北	東	気
養護	児童虐待	10	1	3	5	0	3	1	1	0	0	21	12	13	13	5	20	4	16	7	2	54	18	33	25	7	137
養護	その他	1	0	0	5	0	0	0	2	0	0	5	4	8	5	1	0	1	1	4	0	6	5	11	14	1	37
心身障害		0	0	0	0	0	0	0	0	0	0	0	0	0	1	0	0	0	1	0	0	0	0	1	1	0	2
非行		0	0	0	0	0	0	0	0	0	0	0	0	0	1	0	0	0	0	1	0	0	0	0	2	0	2
育成		0	0	0	1	0	0	0	0	0	0	0	0	0	0	0	0	0	2	0	2	0	0	0	3	0	3
保健・その他		0	0	0	0	0	0	0	0	0	0	0	0	0	0	0	0	1	0	0	0	0	1	0	0	0	1
計		11	1	3	11	0	3	1	3	0	0	26	16	21	20	6	20	6	18	14	2	60	24	45	45	8	182
割合		14.3%					3.8%					48.9%					33.0%					100.0%					

表24 一時保護児童(委託保護)の委託先

(単位:人)

種別	委託先別	委託先										継続線越	
		警察等	児童養護施設	乳児院	児童自立支援施設	児童心理治療施設	障害児関係施設	その他の施設	里親	その他	計		
中	養護	児童虐待	1	5	17	0	0	3	0	14	14	54	11
	養護	その他	0	0	2	0	0	0	0	3	1	6	0
	心身障害		0	0	0	0	0	0	0	0	0	0	0
	非行		0	0	0	0	0	0	0	0	0	0	0
	育成		0	0	0	0	0	0	0	0	0	0	1
	保健・その他		0	0	0	0	0	0	0	0	0	0	0
計		1	5	19	0	0	3	0	17	15	60	12	
黒	養護	児童虐待	0	0	4	0	0	0	2	12	0	18	0
	養護	その他	1	0	3	0	0	0	1	0	0	5	0
	心身障害		0	0	0	0	0	0	0	0	0	0	0
	非行		0	0	0	0	0	0	0	0	0	0	0
	育成		0	0	0	0	0	0	0	0	0	0	0
	保健・その他		0	0	0	0	0	0	1	0	0	1	0
計		1	0	7	0	0	0	4	12	0	24	0	
北	養護	児童虐待	1	8	2	0	0	1	5	15	1	33	7
	養護	その他	0	0	3	0	0	0	1	7	0	11	3
	心身障害		0	0	0	0	0	0	1	0	0	1	0
	非行		0	0	0	0	0	0	0	0	0	0	0
	育成		0	0	0	0	0	0	0	0	0	0	0
	保健・その他		0	0	0	0	0	0	0	0	0	0	0
計		1	8	5	0	0	1	7	22	1	45	10	
東	養護	児童虐待	0	17	4	0	0	1	0	0	3	25	0
	養護	その他	0	7	2	0	0	0	0	5	1	14	0
	心身障害		0	0	0	0	0	1	0	0	1	0	0
	非行		0	0	0	0	0	0	0	1	1	2	0
	育成		0	0	0	0	0	0	0	3	3	3	0
	保健・その他		0	0	0	0	0	0	0	0	0	0	0
計		0	24	6	0	0	2	0	1	12	45	0	
気	養護	児童虐待	2	2	0	0	0	1	0	2	0	7	0
	養護	その他	0	0	1	0	0	0	0	0	0	1	0
	心身障害		0	0	0	0	0	0	0	0	0	0	0
	非行		0	0	0	0	0	0	0	0	0	0	0
	育成		0	0	0	0	0	0	0	0	0	0	0
	保健・その他		0	0	0	0	0	0	0	0	0	0	0
計		2	2	1	0	0	1	0	2	0	8	0	
計	養護	児童虐待	4	32	27	0	0	6	7	43	18	137	18
	養護	その他	1	7	11	0	0	2	10	6	37	3	3
	心身障害		0	0	0	0	0	1	0	0	2	0	0
	非行		0	0	0	0	0	0	1	1	2	0	0
	育成		0	0	0	0	0	0	0	3	3	1	1
	保健・その他		0	0	0	0	0	1	0	0	1	0	0
計		5	39	38	0	0	7	11	54	28	182	22	

【参考資料】県内児童福祉関係施設一覧①

令和8年1月現在

種別	所管	施設名	定員	住 所	設置許可年月日
児童養護施設	宮城県	社会福祉法人 旭が丘学園 旭が丘学園	58	〒988-0076 気仙沼市館山二丁目2-32	昭和24年4月
		社会福祉法人 旭が丘学園 地域小規模児童養護施設 別家点晴	6	〒988-0076 気仙沼市館山二丁目77-11	平成28年4月
		社会福祉法人 旭が丘学園 地域小規模児童養護施設 別家笑舞	6	〒988-0076 気仙沼市館山二丁目47-5	令和5年4月
		社会福祉法人 仙台キリスト教育児院 丘の子どもホーム	71	〒981-0906 仙台市青葉区小松島新堤7-1	昭和27年5月
	社会福祉法人 仙台キリスト教育児院 地域小規模児童養護施設 かりんの家	6	〒981-0906 仙台市青葉区小松島新堤4-21	平成12年10月	
	社会福祉法人 仙台キリスト教育児院 地域小規模児童養護施設 ひまわり	6	〒983-0832 仙台市宮城野区安養寺一丁目16-22	平成20年4月	
	社会福祉法人 仙台キリスト教育児院 地域小規模児童養護施設 若枝の家	6	〒981-0905 仙台市青葉区小松島四丁目15-16	平成30年4月	
	社会福祉法人 仙台キリスト教育児院 地域小規模児童養護施設 すみれ	6	〒983-0832 仙台市宮城野区安養寺一丁目26-23	令和2年4月	
	社会福祉法人 ラ・サール会 ラ・サール・ホーム	62	〒983-0833 仙台市宮城野区東仙台六丁目12-2	昭和24年3月	
	社会福祉法人 ラ・サール会 地域小規模児童養護施設 星の家	6	〒983-0824 仙台市宮城野区鶴ヶ谷五丁目9-14	平成28年4月	
	社会福祉法人 ラ・サール会 地域小規模児童養護施設 昴	6	〒983-0037 仙台市宮城野区平成二丁目19-23	平成30年6月	
	社会福祉法人 ラ・サール会 地域小規模児童養護施設 虹	6	〒983-0824 仙台市宮城野区鶴ヶ谷1丁目37-10	令和5年4月	
	社会福祉法人 ロザリオの聖母会 仙台天使園	55	〒982-0252 仙台市太白区茂庭台四丁目1-30	昭和23年4月	
	社会福祉法人 ロザリオの聖母会 地域小規模児童養護施設 さくら	6	〒982-0252 仙台市太白区茂庭台一丁目7-18	平成26年4月	
	社会福祉法人 ロザリオの聖母会 地域小規模児童養護施設 つばき	6	〒982-0252 仙台市太白区茂庭台一丁目12-16	平成30年4月	
	社会福祉法人 ロザリオの聖母会 地域小規模児童養護施設 みずき	6	〒981-3203 仙台市泉区高森五丁目25-6	平成31年4月	
	社会福祉法人 ロザリオの聖母会 地域小規模児童養護施設 かつら	6	〒981-3134 仙台市泉区桂二丁目13-2	令和2年4月	
	社会福祉法人 善き牧者会 小百合園	44	〒983-0837 仙台市宮城野区拵江1-2	昭和24年12月	
	社会福祉法人 善き牧者会 地域小規模児童養護施設 セキレイ	6	〒983-0833 仙台市宮城野区東仙台一丁目20-18	令和元年9月	
	治療児童施設	仙台市	社会福祉法人 仙台キリスト教育児院 小松島子どもの家	31	〒981-0906 仙台市青葉区小松島新堤7-1
施設児童自立支援	宮城県	宮城県さわらび学園（県立施設）	28	〒982-0215 仙台市太白区旗立二丁目4-1	昭和23年4月
乳児院	宮城県	社会福祉法人恩賜財団済生会支部 宮城県済生会 みやぎ乳児院	35	〒981-3341 富谷市成田八丁目4-6	昭和26年12月
	仙台市	社会福祉法人 仙台キリスト教育児院 丘の家乳幼児ホーム	30	〒981-0906 仙台市青葉区小松島新堤7-1	昭和30年12月
ホーム自立援助	宮城県	NPO法人 まきばフリースクール 峠のまきば	6		平成24年7月
		NPO法人 まきばフリースクール 愛子2	5		平成26年5月
		NPO法人 ロージーベル 少年の家「ロージーハウス」	6		平成29年11月
		NPO法人 ロージーベル 少年の家「ロージーメゾン」	6		令和2年6月
		株式会社じどう はやぶさ	6		令和3年10月
		株式会社じどう ラバン	6		令和4年5月
		NPO法人 まきばフリースクール ドリーム	6		令和5年4月
		合同会社GOGO やっほー	6		令和6年10月
		一般社団法人あいほーぶ あいほーぶ石巻	6		令和7年1月
		一般社団法人子夢の木 子夢の木	6		令和7年6月
		合同会社GOGO ここあ	6		令和7年11月
		仙台市	社会福祉法人 東北福祉会 せんだんの家	9	
	NPO法人 ほっぶすてつぷ ユーカリ		6		令和6年2月
	一般社団法人きりかぶ ザミットハウス		6		令和7年1月
	合同会社アミネス アミネスホーム		5		令和7年8月
	合同会社ウエックピアコート ウエックピアコート巻番館	6		令和7年10月	

【参考資料】県内児童福祉関係施設一覧②

令和8年1月現在

種 別	所管	施 設 名	定員	住 所	設置許可年月日
ファミリーホーム	宮城県	ざおうホーム	6		平成21年4月
		NPO法人 大塩みんなの家 みんなの家	6		平成23年10月
		どんぐりとやまねこ	6		平成26年4月
		オレンジ屋根	6		平成30年4月
		ぐるんぱハウス	6		令和5年3月
	仙台市	ファミリーホームすずき	6		平成25年7月
		みえさん家	6		令和2年11月
		ファミリーホーム Bird Tree	6		令和2年12月
		ファミリーホーム ミモザ	6		令和4年2月
		ファミリーホーム 仙台ベース	6		令和4年4月
		ファミリーホーム エール	6		令和4年10月
		おくいち	6		令和7年10月
	福祉施設 施設入所障 害児	宮城県	社会福祉法人宮城県社会福祉協議会 宮城県啓佑学園	60	〒981-3213 仙台市泉区南中山5丁目2-1
医療型 障害児入 所施設	地方独立行政法人宮城県立こども病院 宮城県立拓桃園	81	〒989-3126 仙台市青葉区落合4丁目3-17	昭和30年9月	
	独立行政法人国立病院機構 仙台西多賀病院	240	〒982-8555 仙台市太白区鉤取本町2丁目11-11	昭和42年4月	
	独立行政法人国立病院機構 宮城病院	130	〒989-2202 山元町高瀬字合戦原100	昭和45年4月	
	社会福祉法人陽光福祉会 仙台エコ-医療育センター	110	〒989-3212 仙台市青葉区芋沢字横前1-1	平成5年4月	
(仙台市) 関係機関	仙台市児童相談所		〒981-0908 仙台市青葉区東照宮1丁目18-1		
	仙台市北部発達相談支援センター		〒981-3133 仙台市泉区泉中央二丁目24-1		
	仙台市南部発達相談支援センター		〒982-0012 仙台市太白区長町南三丁目1-30		

【参考資料】189(児童虐待緊急通報ダイヤル)・SNS相談受付状況

(1) 189夜間・休日受付状況(相談対応件数) (過去3年分)

	令和4年度	令和5年度	令和6年度
中央	289	307	284
黒川			50
北部	125	100	108
東部	94	97	107
気仙沼	18	20	37
合計	526	524	586

(2) SNS相談件数 (過去3年分)

	令和4年度	令和5年度	令和6年度
中央	548	652	628
黒川			58
北部	122	94	125
東部	103	97	111
気仙沼	18	28	35
合計	791	871	957

※相談対象児童の管轄児童相談所別件数