

土砂災害警戒区域等の指定の告示に係る図書(その1)

告示番号	
告示年月日	

自然現象の種類	土石流
溪流番号	N581D0152
水系名	-
河川名	-
溪流名	石浜一丁目沢2
所在地	牡鹿郡女川町石浜1丁目、石浜
調査機関	宮城県東部土木事務所



位置図(S=1:200,000)



位置図(S=1:25,000)

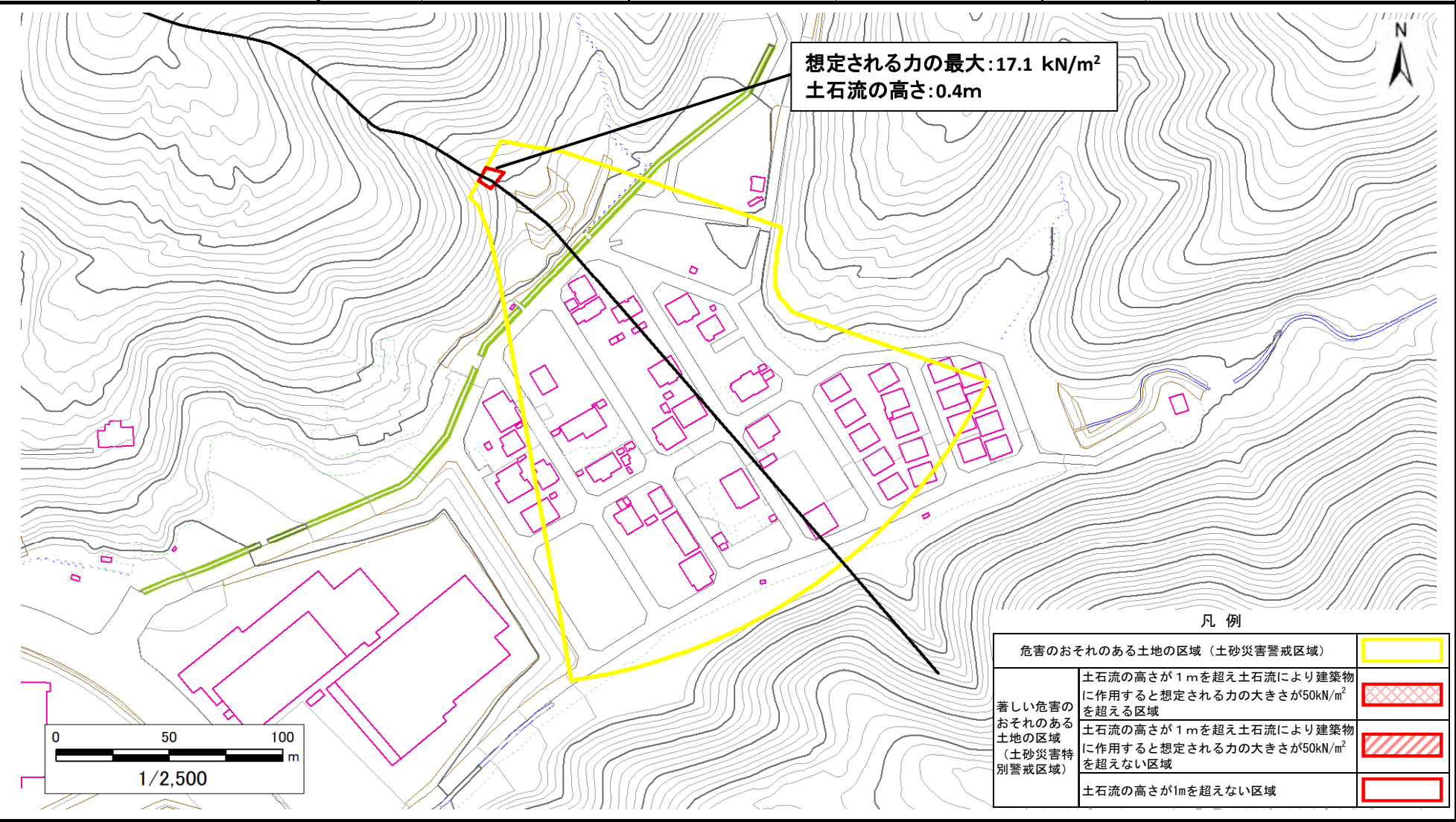
土砂災害警戒区域等の指定の告示に係る図書（その2）

告示番号	
告示年月日	

危害のおそれのある土地、著しい危害のおそれのある土地の設定図

調査年度	令和6年度
所在地	牡鹿郡女川町石浜1丁目、石浜

溪流の位置	溪流番号	N581D0152	溪流名	石浜一丁目沢2	所在地	牡鹿郡女川町石浜1丁目、石浜
-------	------	-----------	-----	---------	-----	----------------



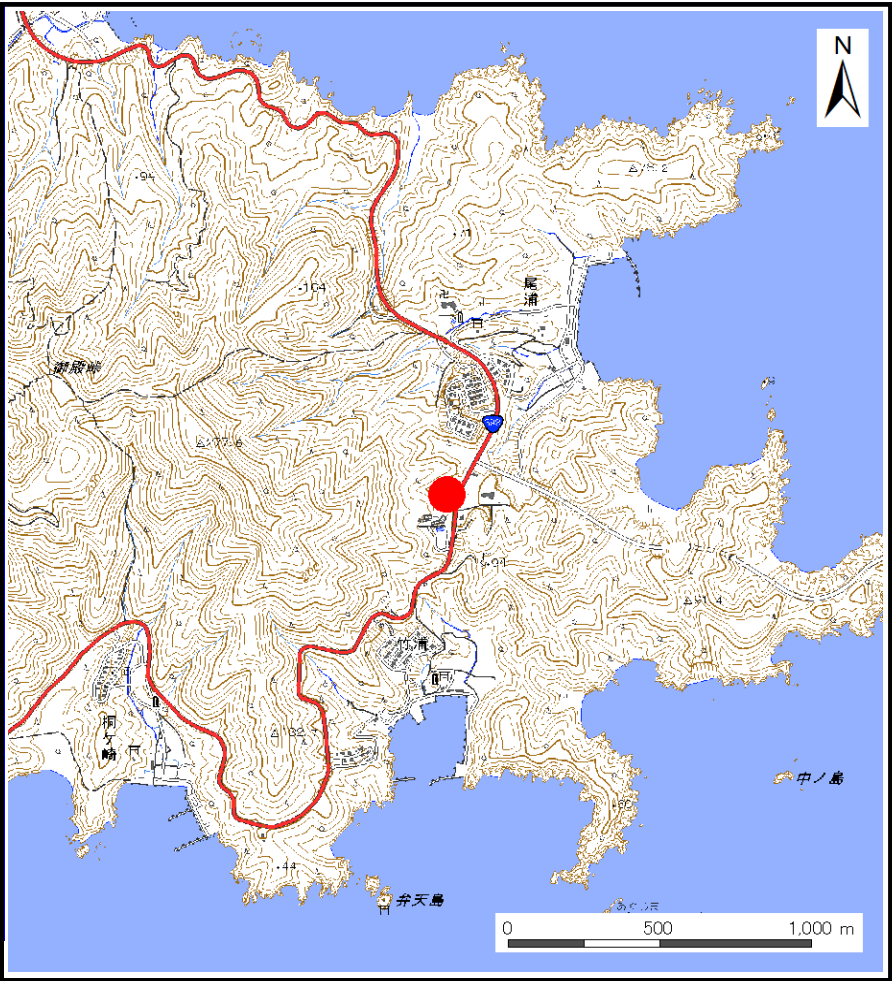
土砂災害警戒区域等の指定の告示に係る図書(その1)

告示番号	
告示年月日	

自然現象の種類	土石流
溪流番号	N581D0153
水系名	-
河川名	-
溪流名	尾浦沢2
所在地	牡鹿郡女川町尾浦
調査機関	宮城県東部土木事務所



位置図(S=1:200,000)



位置図(S=1:25,000)

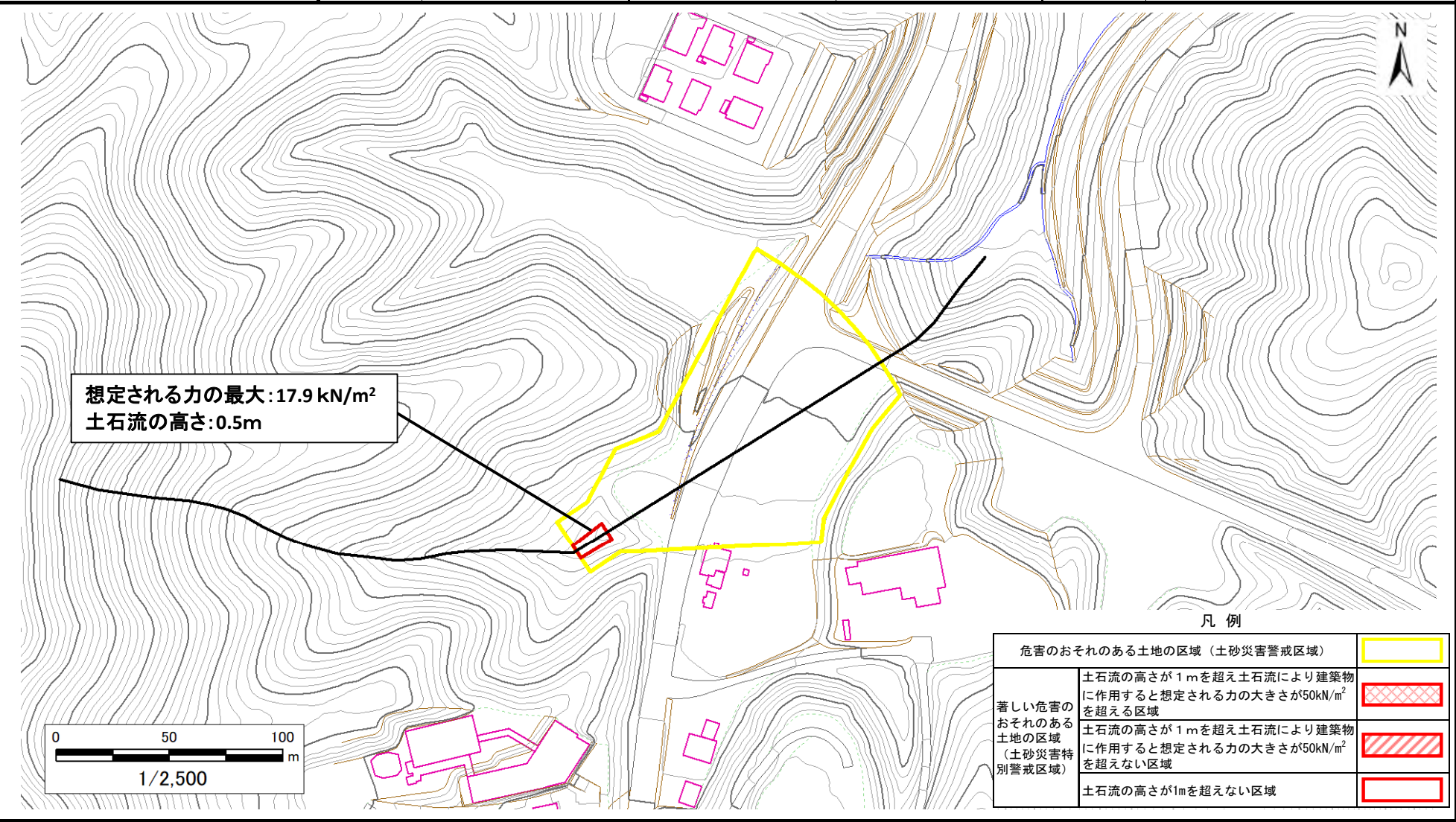
土砂災害警戒区域等の指定の告示に係る図書（その2）

告示番号	
告示年月日	

危害のおそれのある土地、著しい危害のおそれのある土地の設定図

調査年度	令和6年度
所在地	牡鹿郡女川町尾浦

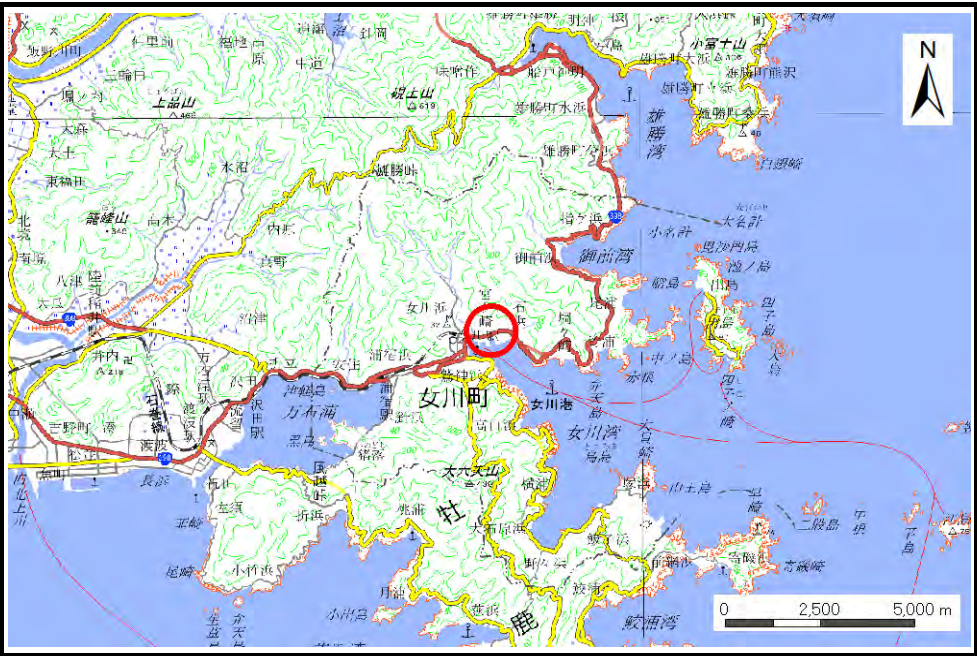
渓流の位置	渓流番号	N581D0153	渓流名	尾浦沢2	所在地	牡鹿郡女川町尾浦
-------	------	-----------	-----	------	-----	----------



土砂災害警戒区域等の指定の告示に係る図書(その1)

告示番号	
告示年月日	

自然現象の種類	土石流
溪流番号	N581D0154
水系名	-
河川名	-
溪流名	宮ヶ崎沢
所在地	牡鹿郡女川町宮ヶ崎、石浜、市場通り
調査機関	宮城県東部土木事務所



位置図(S=1:200,000)



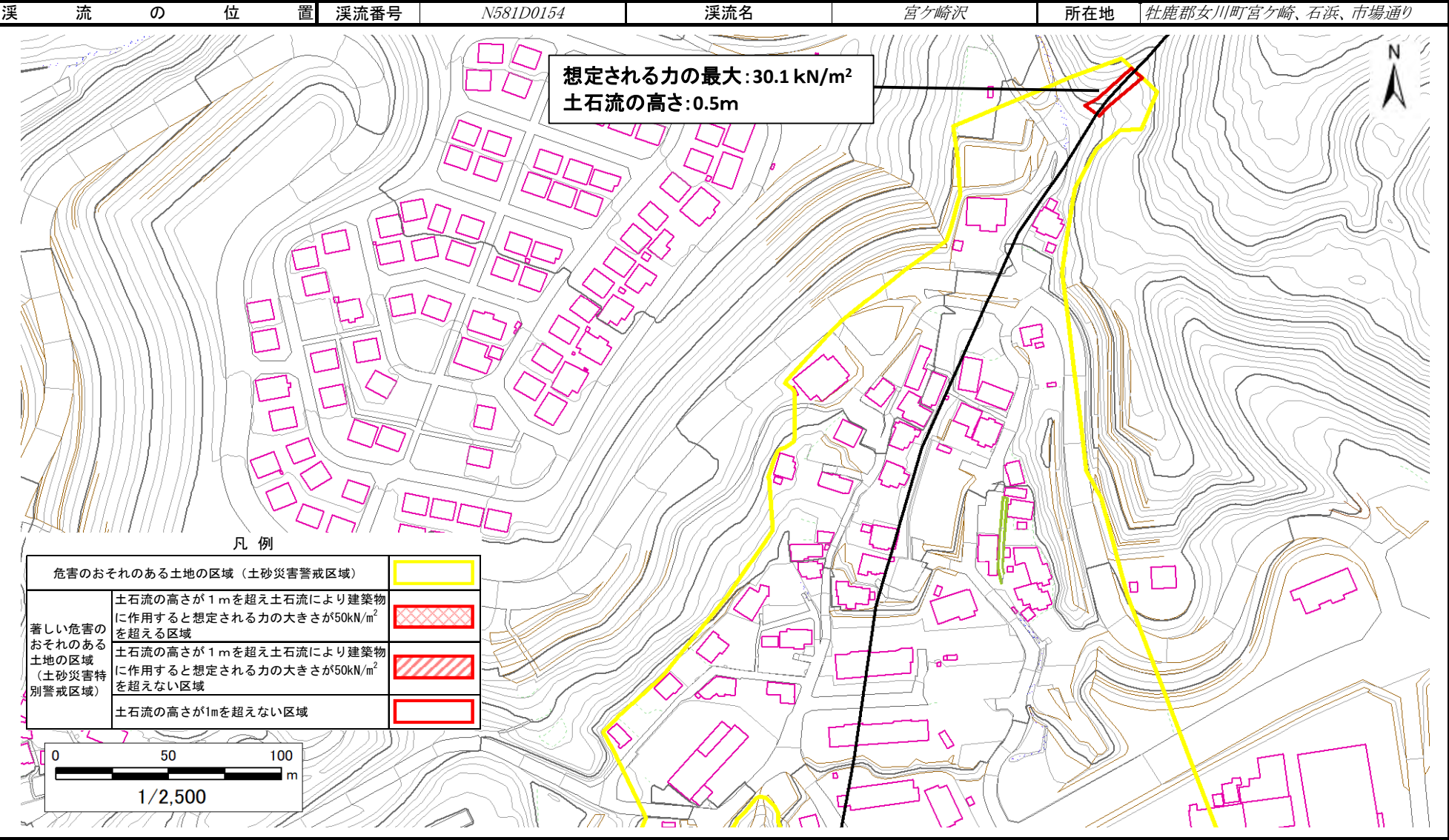
位置図(S=1:25,000)

土砂災害警戒区域等の指定の告示に係る図書（その2）

告示番号	
告示年月日	

危害のおそれのある土地、著しい危害のおそれのある土地の設定図

調査年度	令和6年度
所在地	牡鹿郡女川町宮ヶ崎、石浜、市場通り



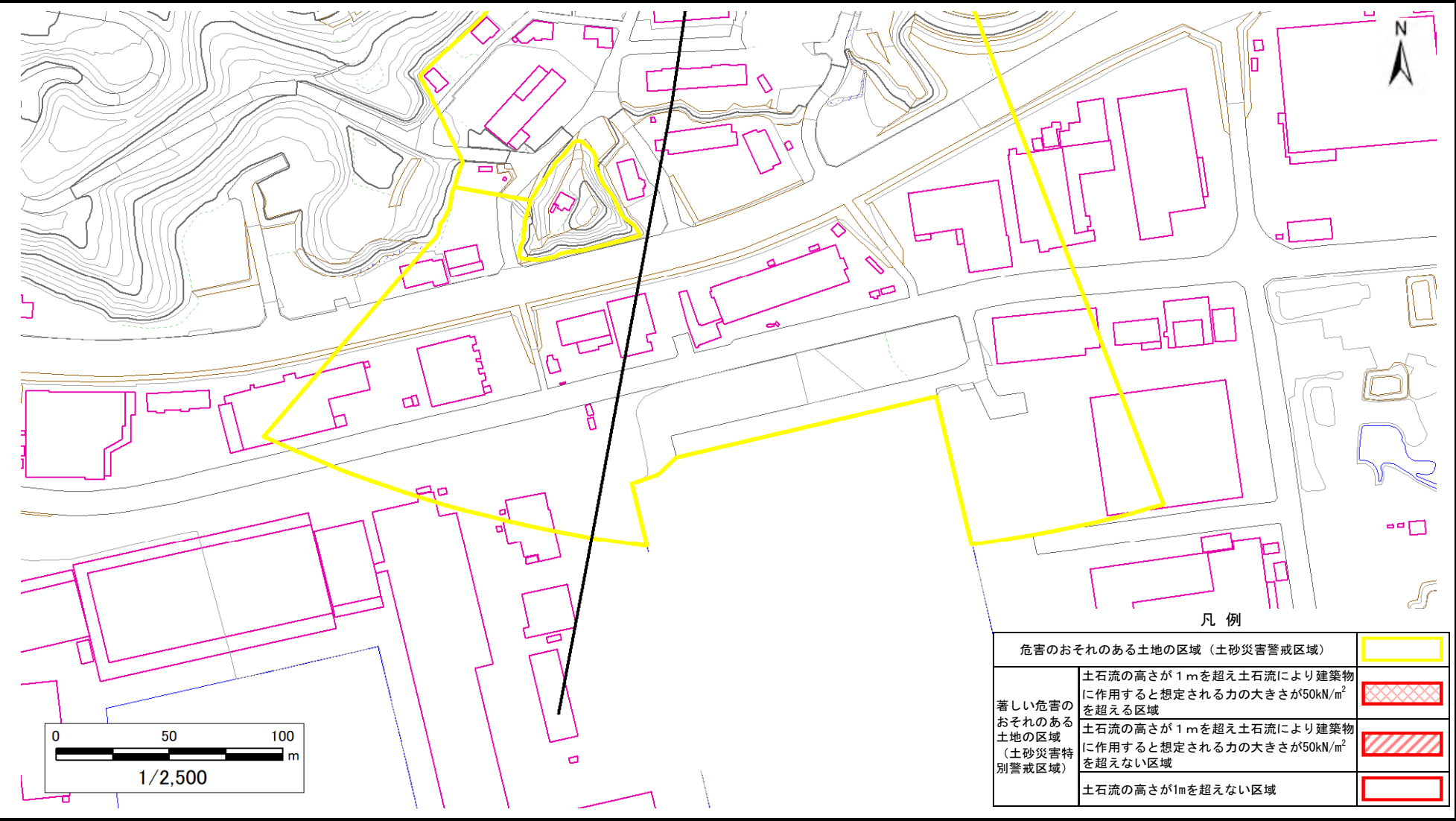
土砂災害警戒区域等の指定の告示に係る図書（その2）

告示番号	
告示年月日	

危害のおそれのある土地、著しい危害のおそれのある土地の設定図

調査年度	令和6年度
所在地	牡鹿郡女川町宮ヶ崎、石浜、市場通り

溪流の位置	溪流番号	N581D0154	溪流名	宮ヶ崎沢	所在地	牡鹿郡女川町宮ヶ崎、石浜、市場通り
-------	------	-----------	-----	------	-----	-------------------



土砂災害警戒区域等の指定の告示に係る図書(その1)

告示番号	
告示年月日	

自然現象の種類	土石流
溪流番号	N581D0155
水系名	-
河川名	-
溪流名	石浜沢3
所在地	牡鹿郡女川町石浜
調査機関	宮城県東部土木事務所



位置図(S=1:200,000)



位置図(S=1:25,000)

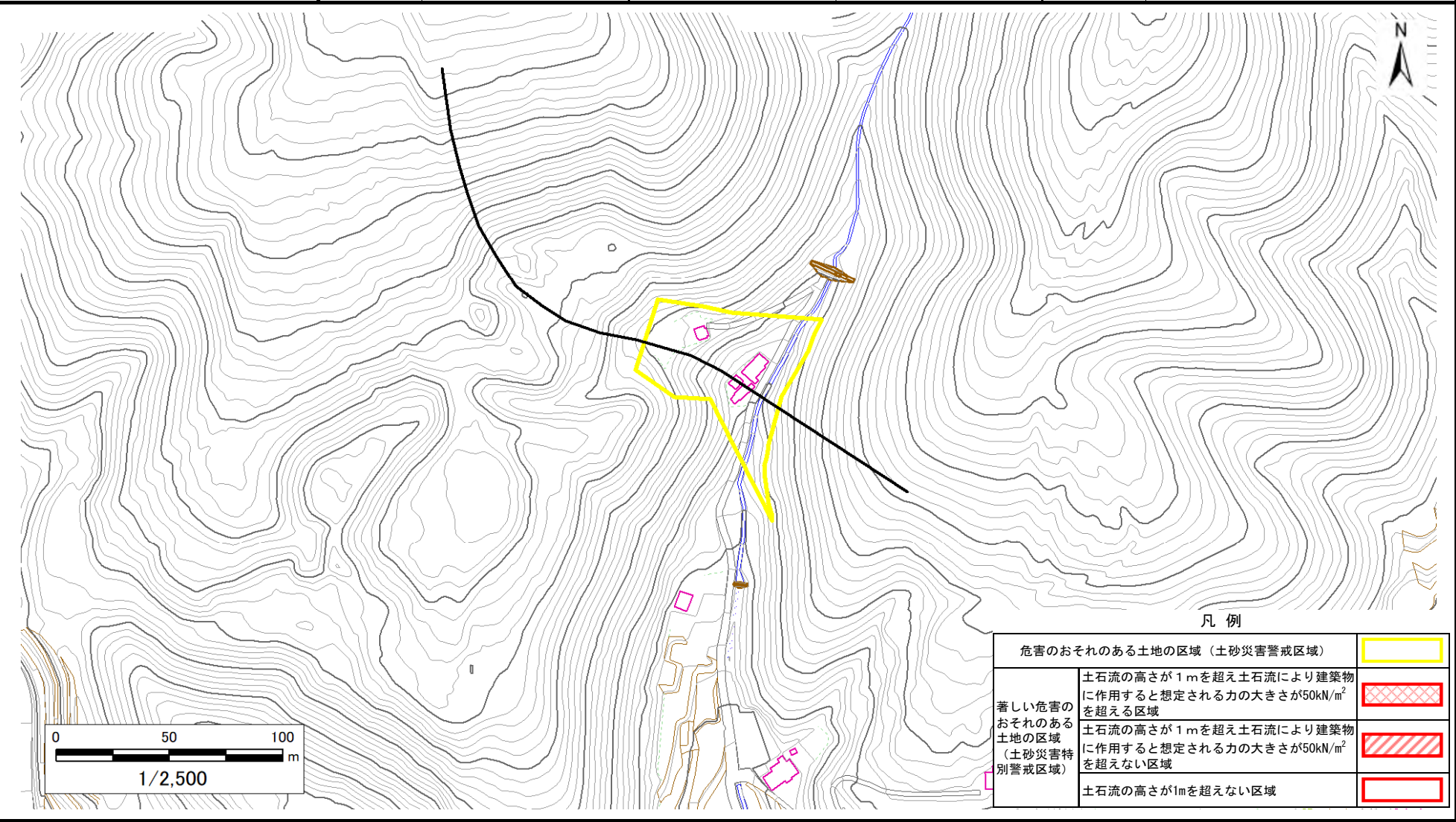
土砂災害警戒区域等の指定の告示に係る図書（その2）

告示番号	
告示年月日	

危害のおそれのある土地、著しい危害のおそれのある土地の設定図

調査年度	令和6年度
------	-------

渓流の位置	渓流番号	N581D0155	渓流名	石浜沢3	所在地	牡鹿郡女川町石浜
-------	------	-----------	-----	------	-----	----------



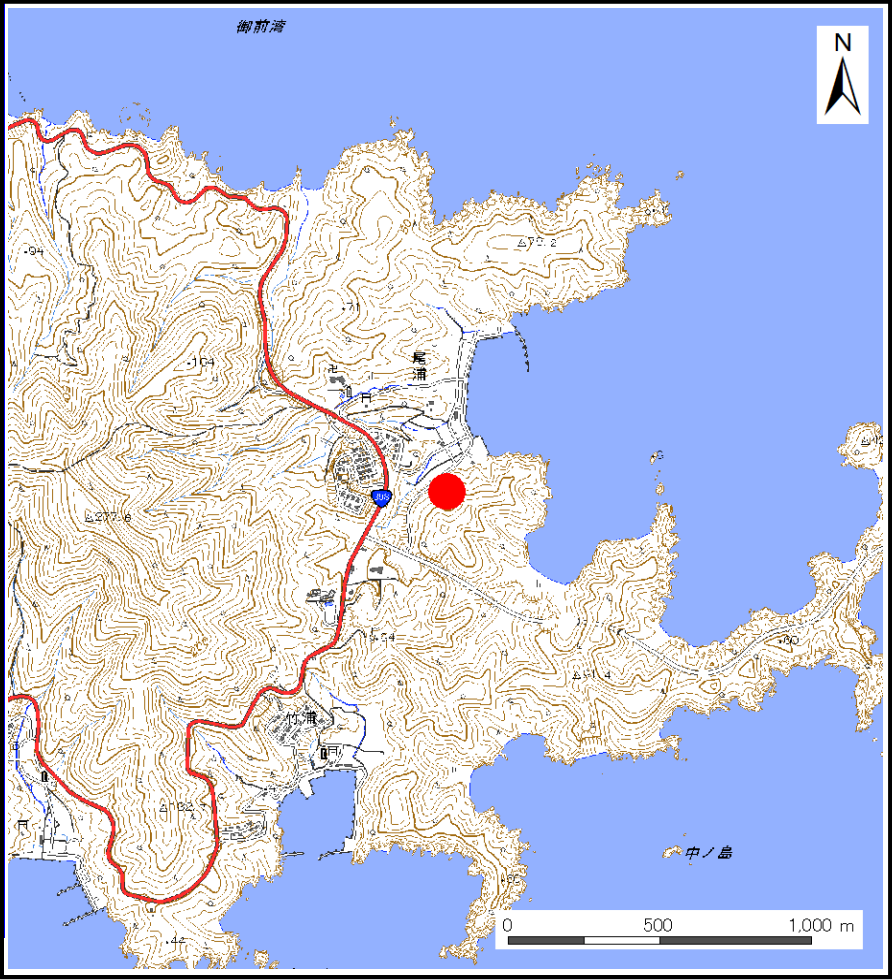
土砂災害警戒区域等の指定の告示に係る図書(その1)

告示番号	
告示年月日	

自然現象の種類	土石流
溪流番号	N581D0156
水系名	-
河川名	-
溪流名	尾浦町沢1
所在地	牡鹿郡女川町尾浦町、尾浦
調査機関	宮城県東部土木事務所



位置図(S=1:200,000)



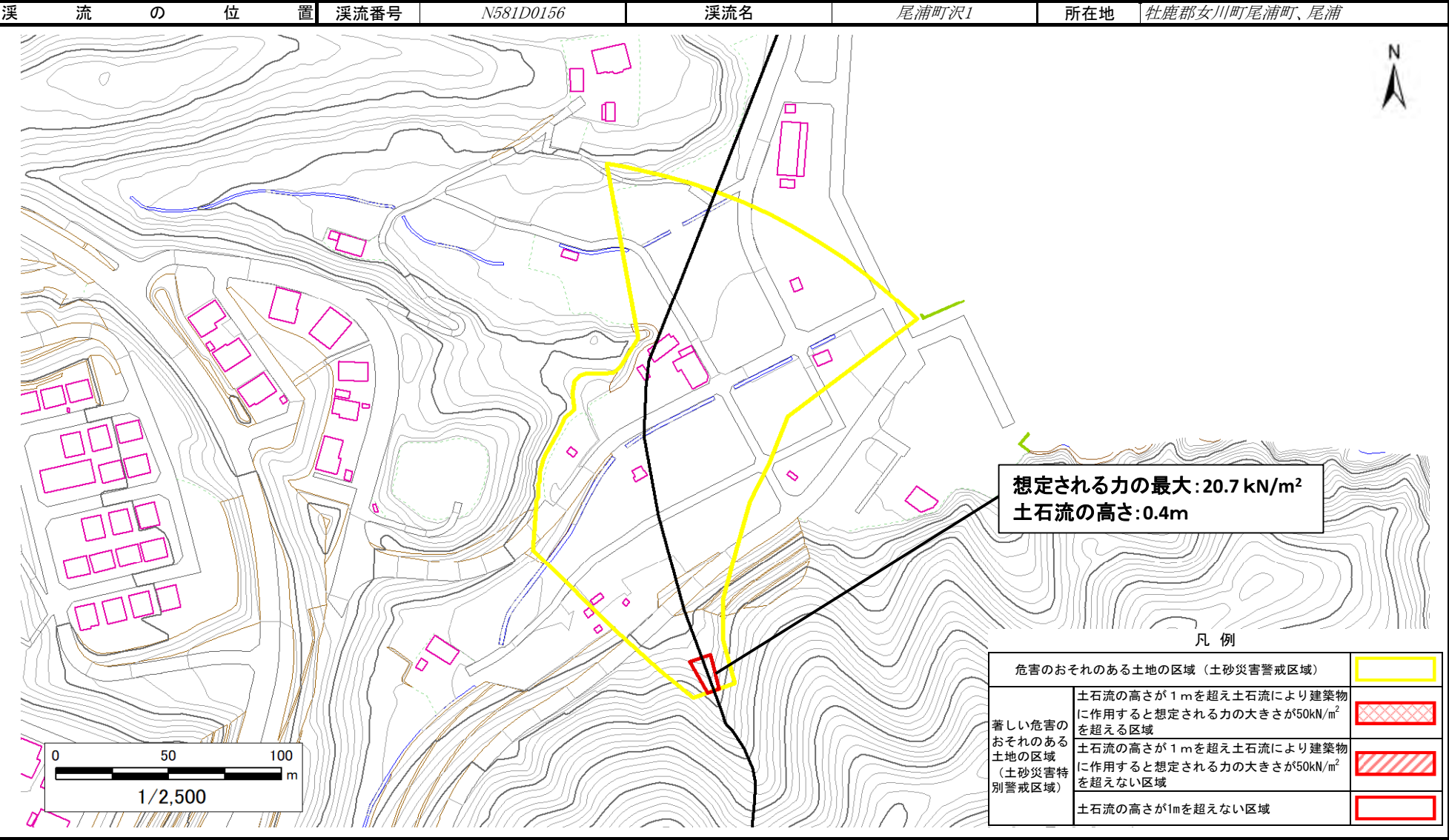
位置図(S=1:25,000)

土砂災害警戒区域等の指定の告示に係る図書（その2）

告示番号	
告示年月日	

危害のおそれのある土地、著しい危害のおそれのある土地の設定図

調査年度	令和6年度
所在地	牡鹿郡女川町尾浦町、尾浦



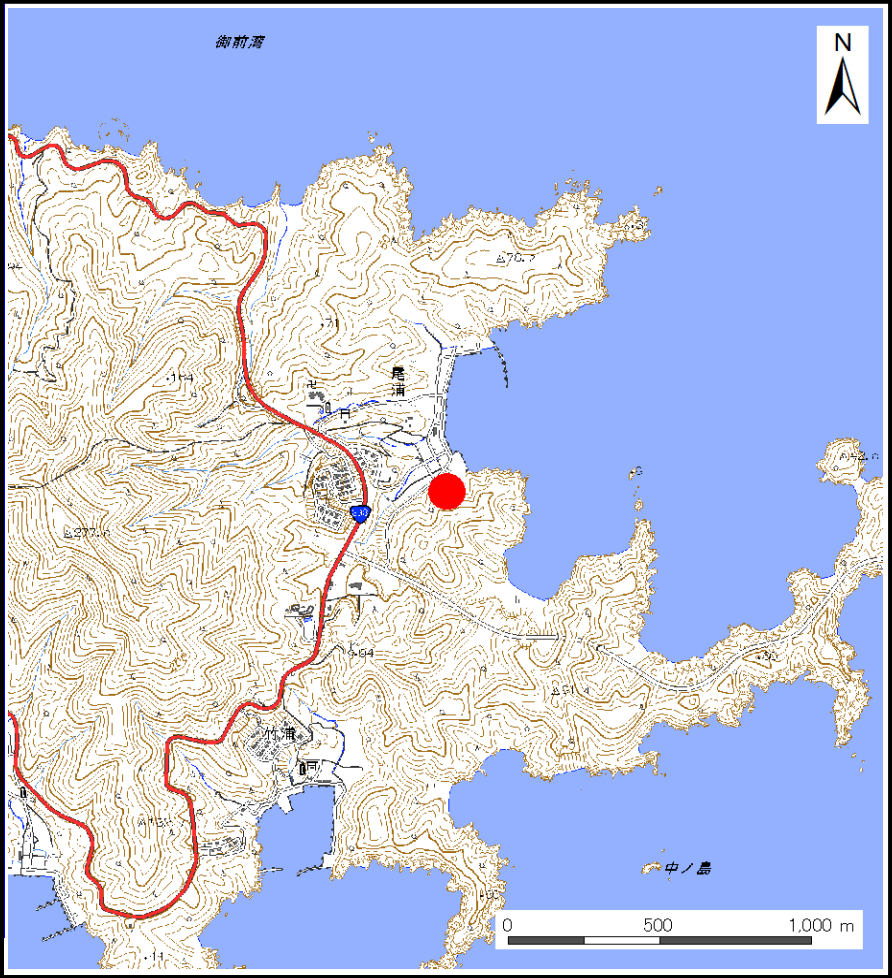
土砂災害警戒区域等の指定の告示に係る図書(その1)

告示番号	
告示年月日	

自然現象の種類	土石流
溪流番号	N581D0157
水系名	-
河川名	-
溪流名	尾浦町沢2
所在地	牡鹿郡女川町尾浦町、尾浦
調査機関	宮城県東部土木事務所



位置図(S=1:200,000)



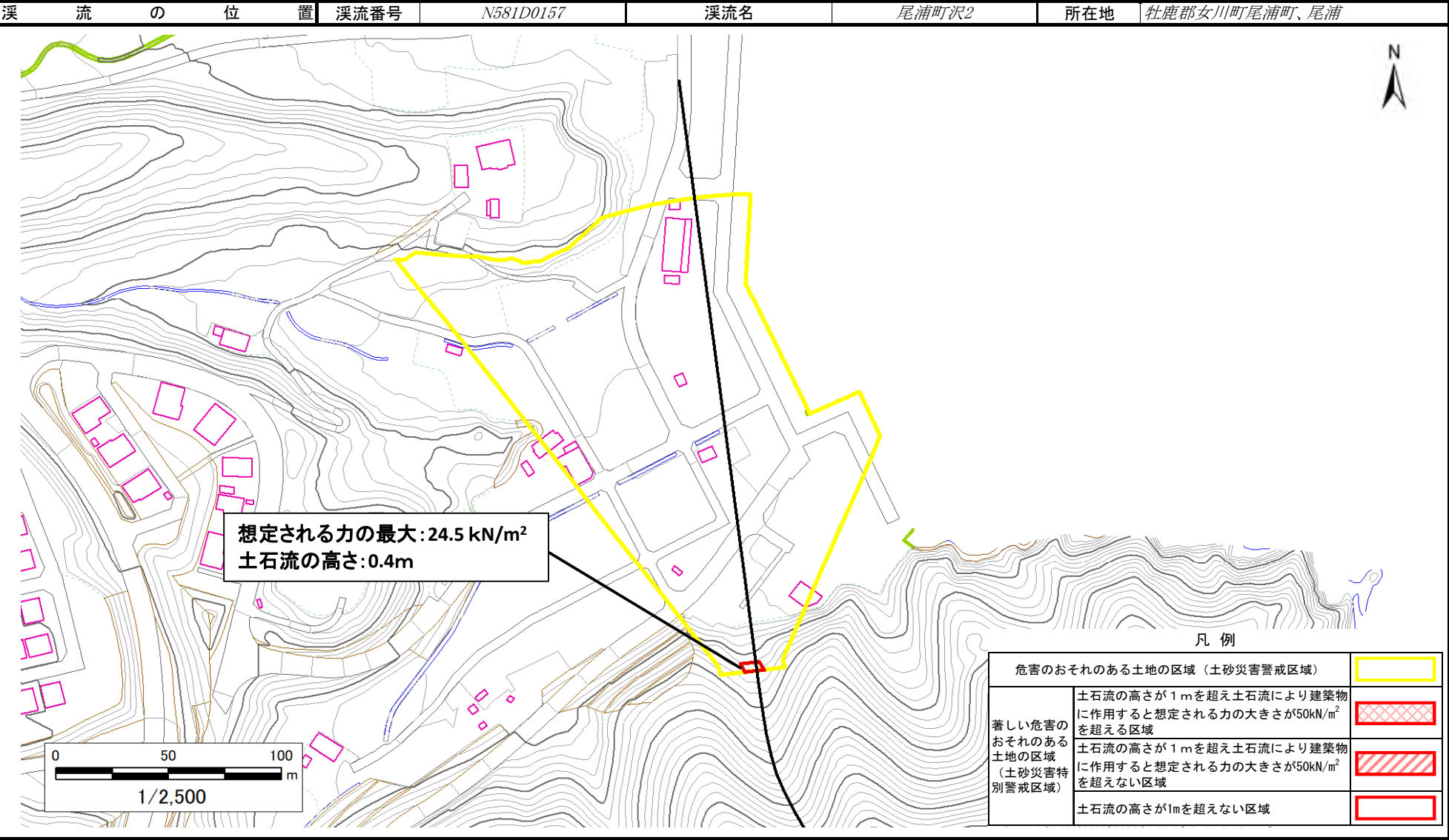
位置図(S=1:25,000)

土砂災害警戒区域等の指定の告示に係る図書（その2）

告示番号	
告示年月日	

危害のおそれのある土地、著しい危害のおそれのある土地の設定図

調査年度	令和6年度
所在地	牡鹿郡女川町尾浦町、尾浦



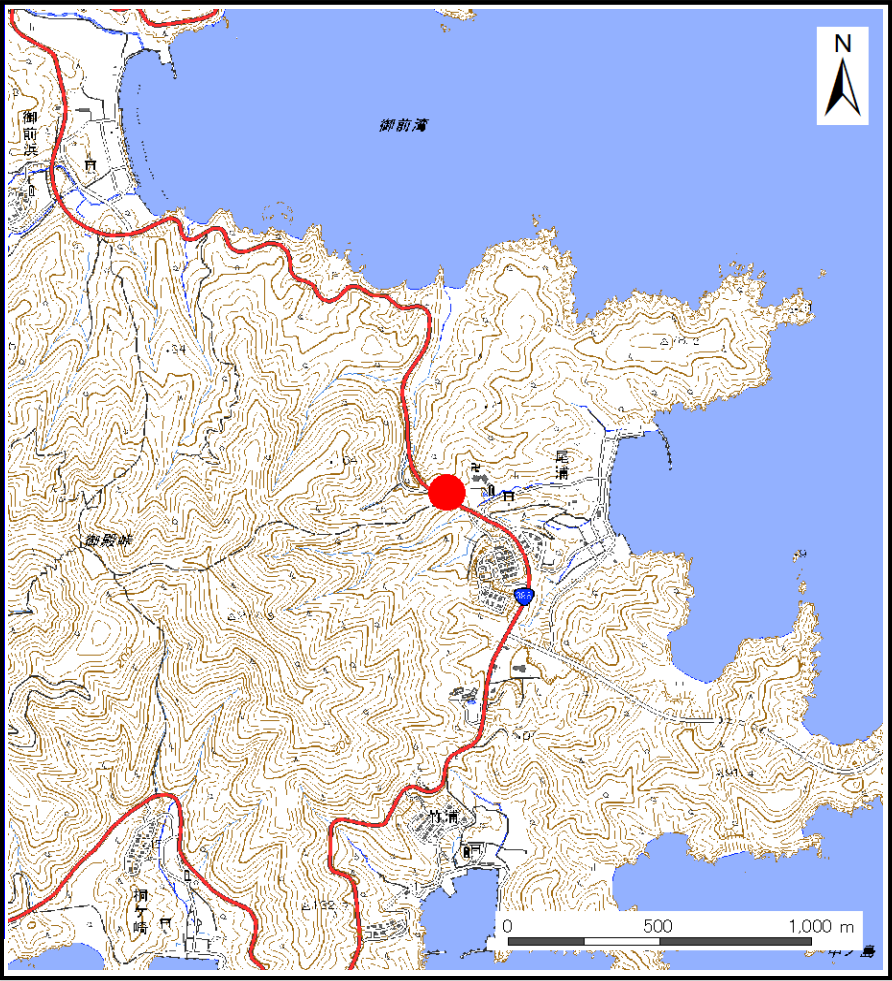
土砂災害警戒区域等の指定の告示に係る図書(その1)

告示番号	
告示年月日	

自然現象の種類	土石流
溪流番号	N581D0162
水系名	-
河川名	-
溪流名	尾浦沢3
所在地	牡鹿郡女川町尾浦
調査機関	宮城県東部土木事務所



位置図(S=1:200,000)



位置図(S=1:25,000)

「測量法に基づく国土地理院長承認(複製)R 7JHf 282」「本製品を複製する場合には、国土地理院の長の承認を得なければならない。」

宮城県

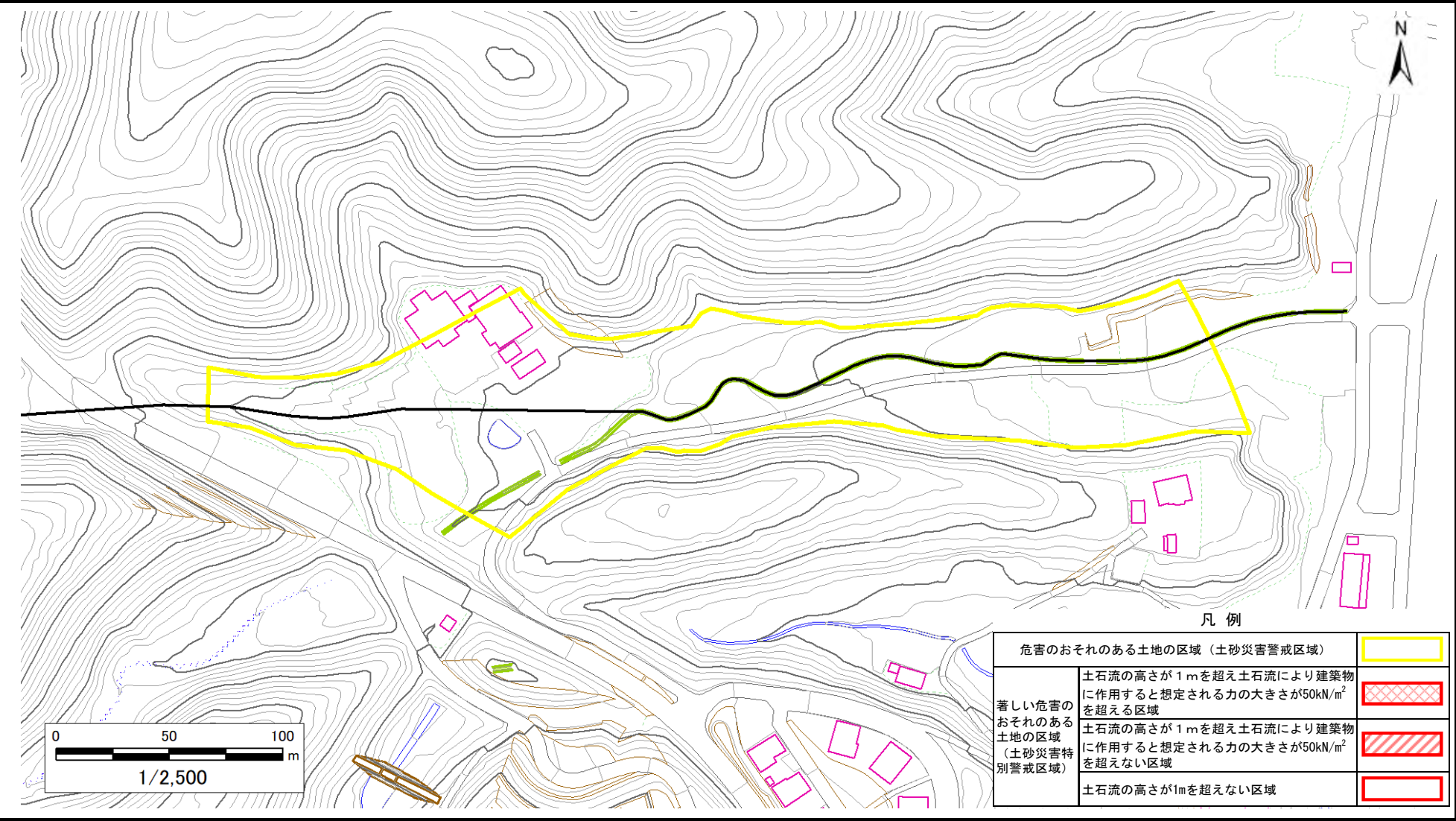
土砂災害警戒区域等の指定の告示に係る図書（その2）

告示番号	
告示年月日	

危害のおそれのある土地、著しい危害のおそれのある土地の設定図

調査年度	令和6年度
------	-------

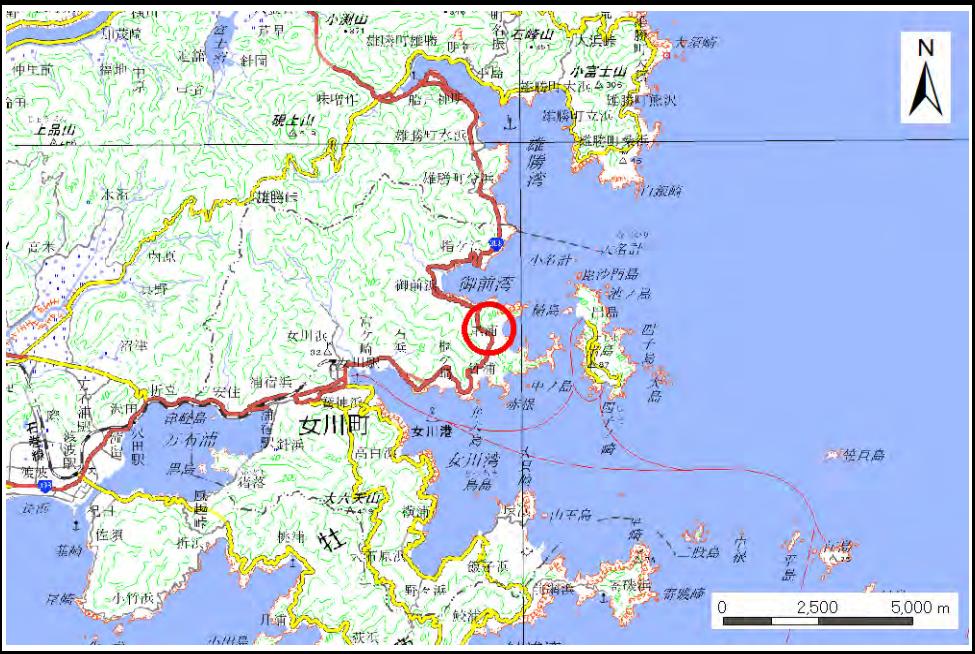
渓流の位置	渓流番号	N581D0162	渓流名	尾浦沢3	所在地	牡鹿郡女川町尾浦
-------	------	-----------	-----	------	-----	----------



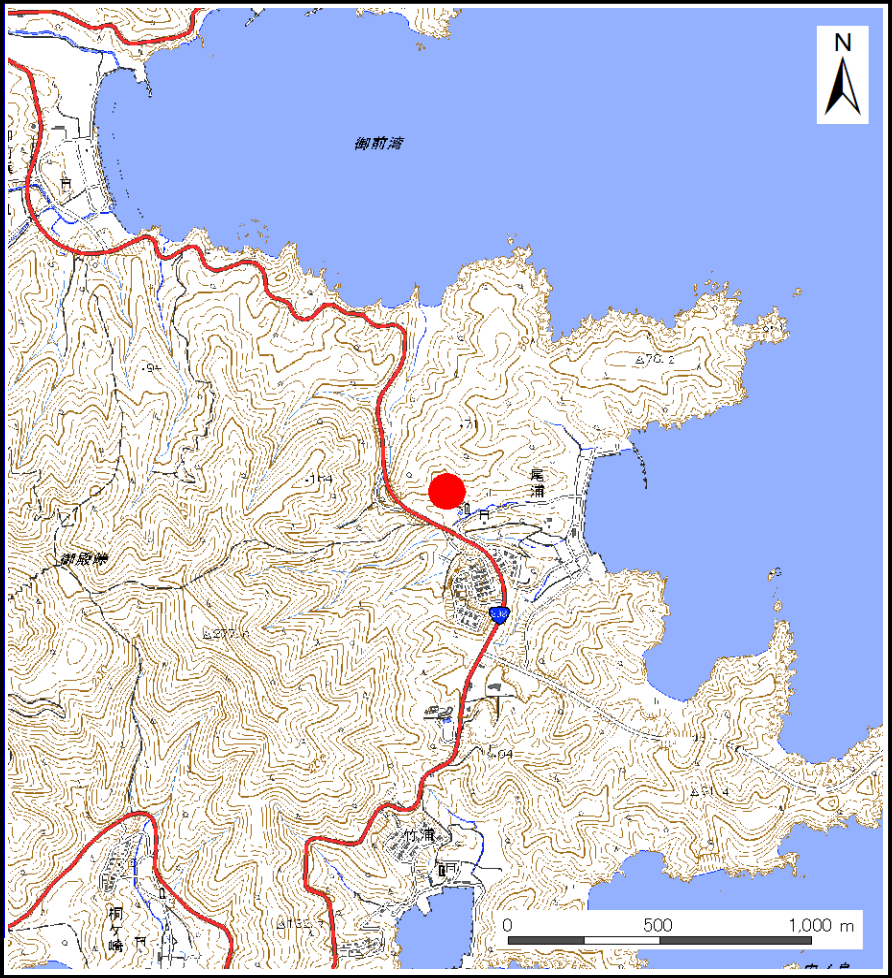
土砂災害警戒区域等の指定の告示に係る図書(その1)

告示番号	
告示年月日	

自然現象の種類	土石流
溪流番号	N581D0163
水系名	-
河川名	-
溪流名	尾浦沢4
所在地	牡鹿郡女川町尾浦
調査機関	宮城県東部土木事務所



位置図(S=1:200,000)



位置図(S=1:25,000)

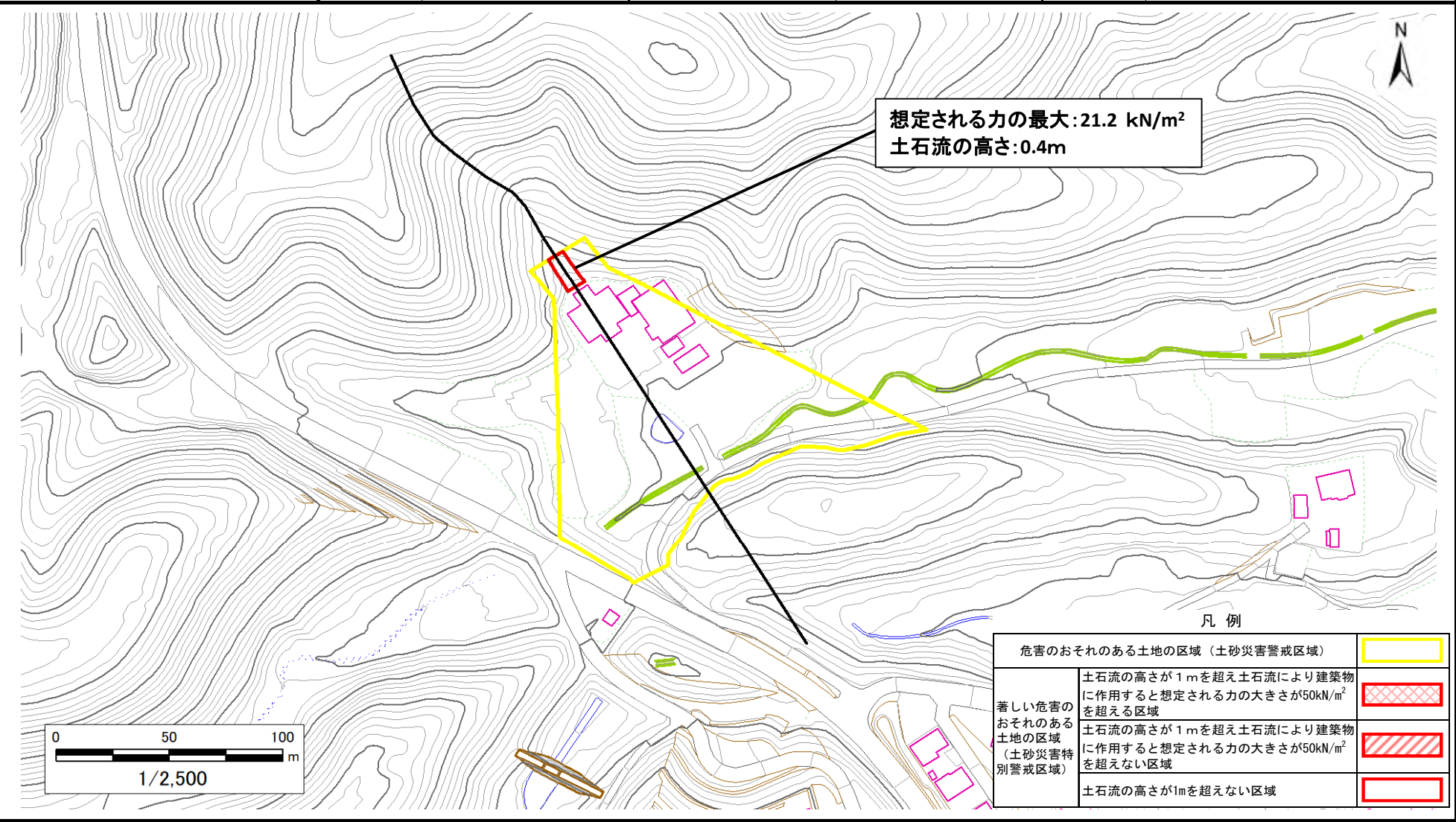
土砂災害警戒区域等の指定の告示に係る図書（その2）

告示番号	
告示年月日	

危害のおそれのある土地、著しい危害のおそれのある土地の設定図

調査年度	令和6年度
所在地	牡鹿郡女川町尾浦

溪流の位置	溪流番号	N581D0163	溪流名	尾浦沢4	所在地	牡鹿郡女川町尾浦
-------	------	-----------	-----	------	-----	----------



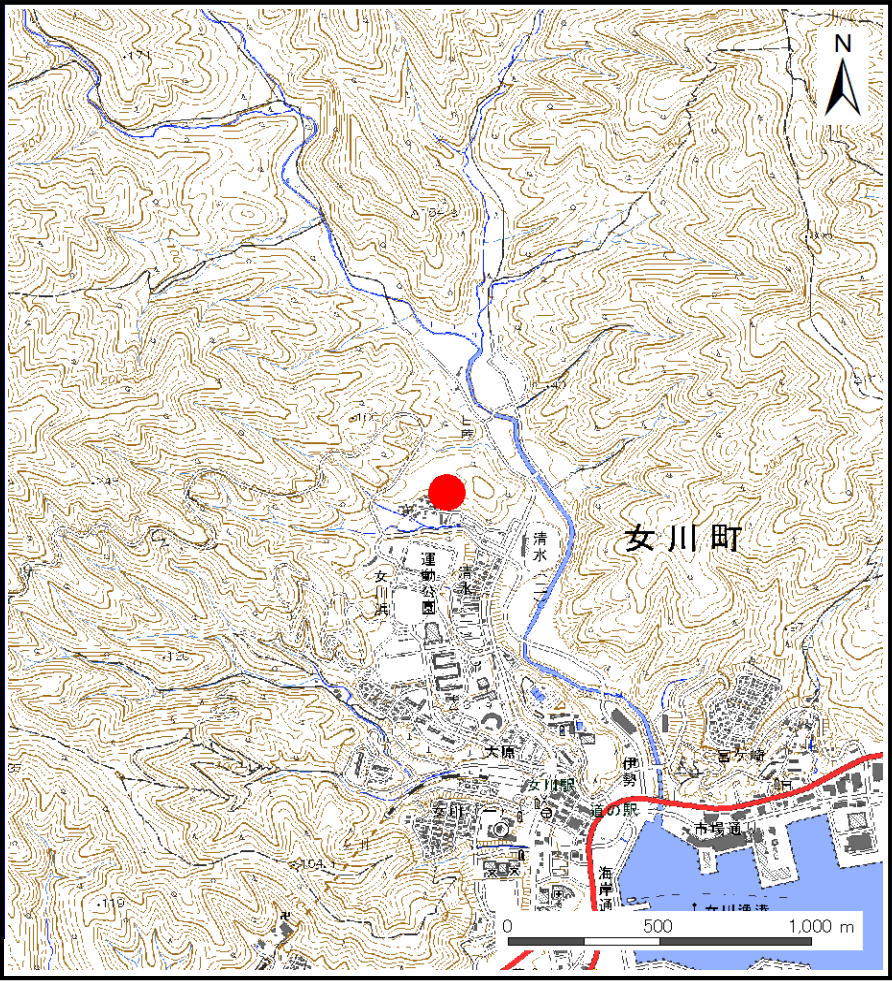
土砂災害警戒区域等の指定の告示に係る図書(その1)

告示番号	
告示年月日	

自然現象の種類	土石流
溪流番号	N581D0164
水系名	女川
河川名	女川
溪流名	女川浜沢2
所在地	牡鹿郡女川町女川浜、清水1丁目
調査機関	宮城県東部土木事務所



位置図(S=1:200,000)



位置図(S=1:25,000)

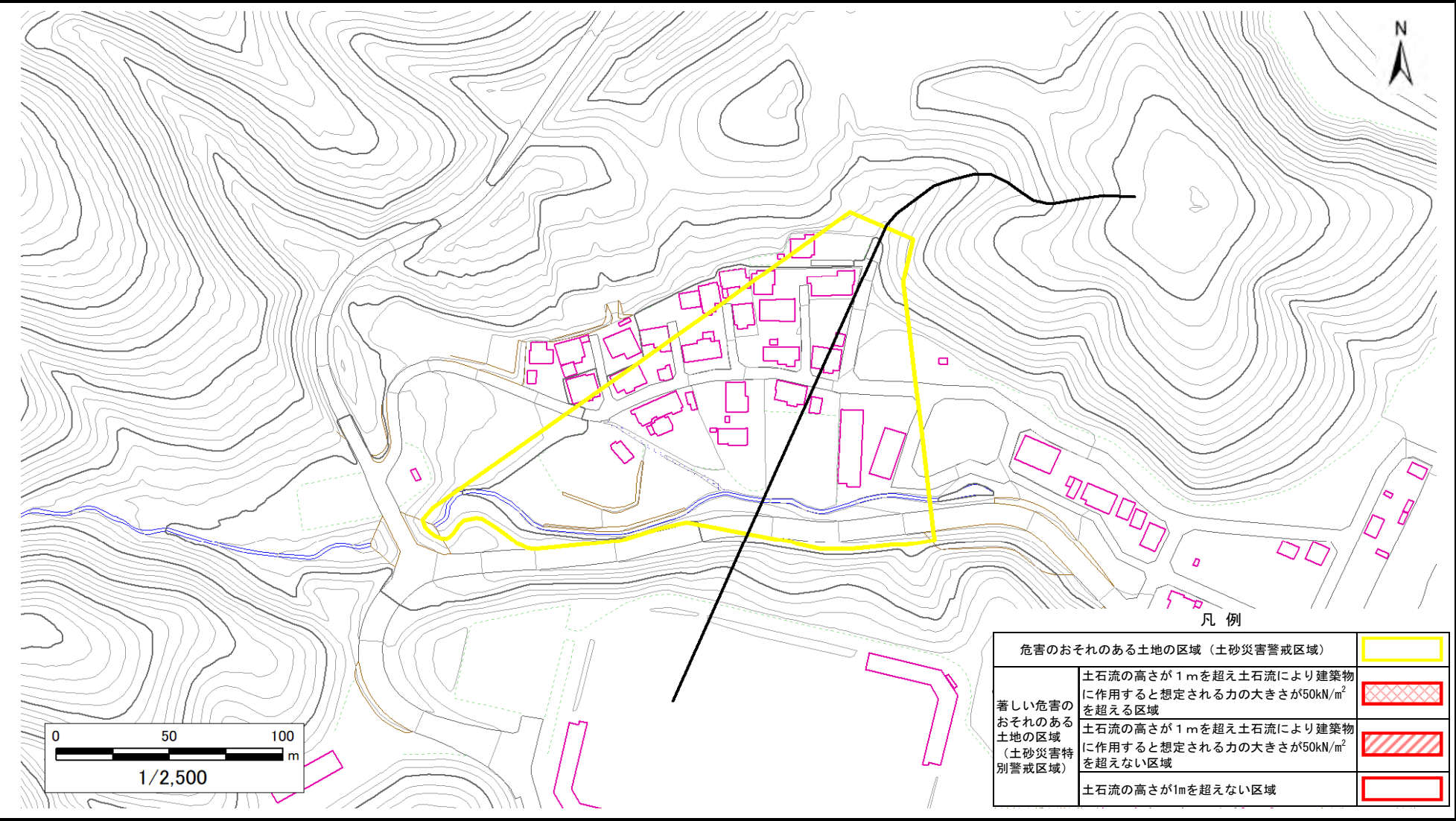
土砂災害警戒区域等の指定の告示に係る図書（その2）

告示番号	
告示年月日	

危害のおそれのある土地、著しい危害のおそれのある土地の設定図

調査年度	令和6年度
所在地	牡鹿郡女川町女川浜、清水1丁目

溪流の位置	溪流番号	N581D0164	溪流名	女川浜沢2	所在地	牡鹿郡女川町女川浜、清水1丁目
-------	------	-----------	-----	-------	-----	-----------------



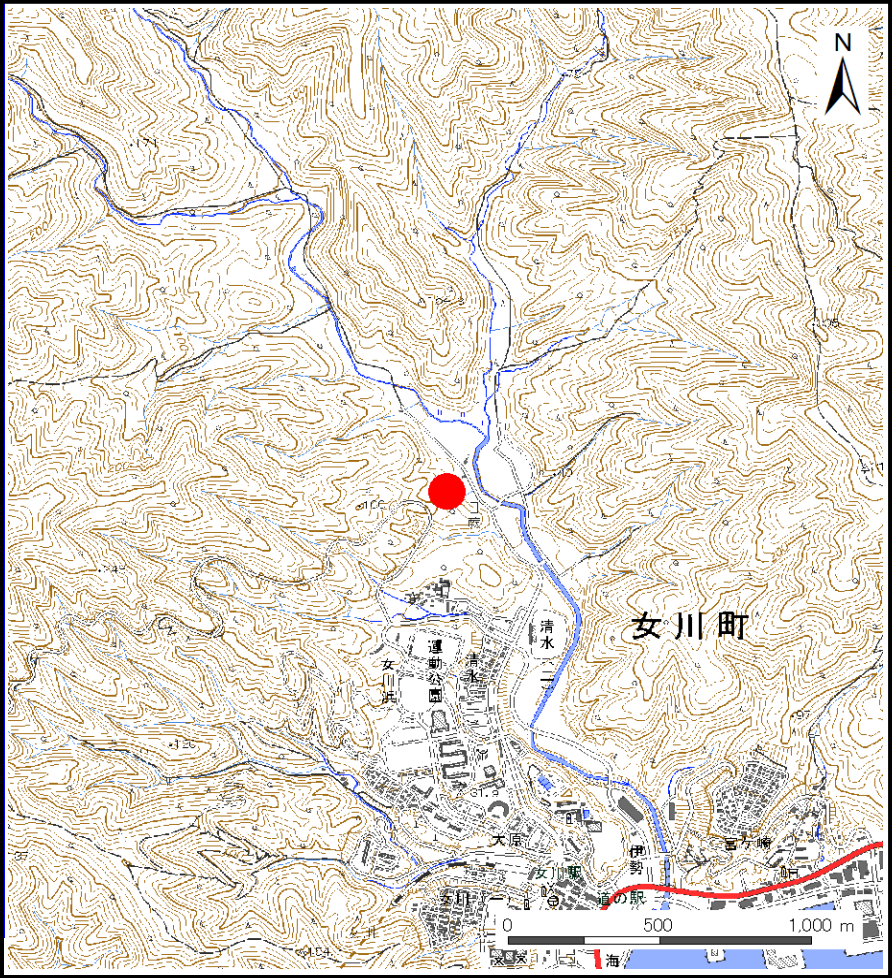
土砂災害警戒区域等の指定の告示に係る図書(その1)

告示番号	
告示年月日	

自然現象の種類	土石流
溪流番号	N581D0168
水系名	女川
河川名	女川
溪流名	女川浜沢3
所在地	牡鹿郡女川町女川浜、清水2丁目
調査機関	宮城県東部土木事務所



位置図(S=1:200,000)



位置図(S=1:25,000)

「測量法に基づく国土地理院長承認(複製)R 7JHf 282」「本製品を複製する場合には、国土地理院の長の承認を得なければならない。」

土砂災害警戒区域等の指定の告示に係る図書（その2）

告示番号	
告示年月日	

危害のおそれのある土地、著しい危害のおそれのある土地の設定図

調査年度	令和6年度
所在地	牡鹿郡女川町女川浜、清水2丁目

溪流の位置	溪流番号	N581D0168	溪流名	女川浜沢3	所在地	牡鹿郡女川町女川浜、清水2丁目
-------	------	-----------	-----	-------	-----	-----------------

