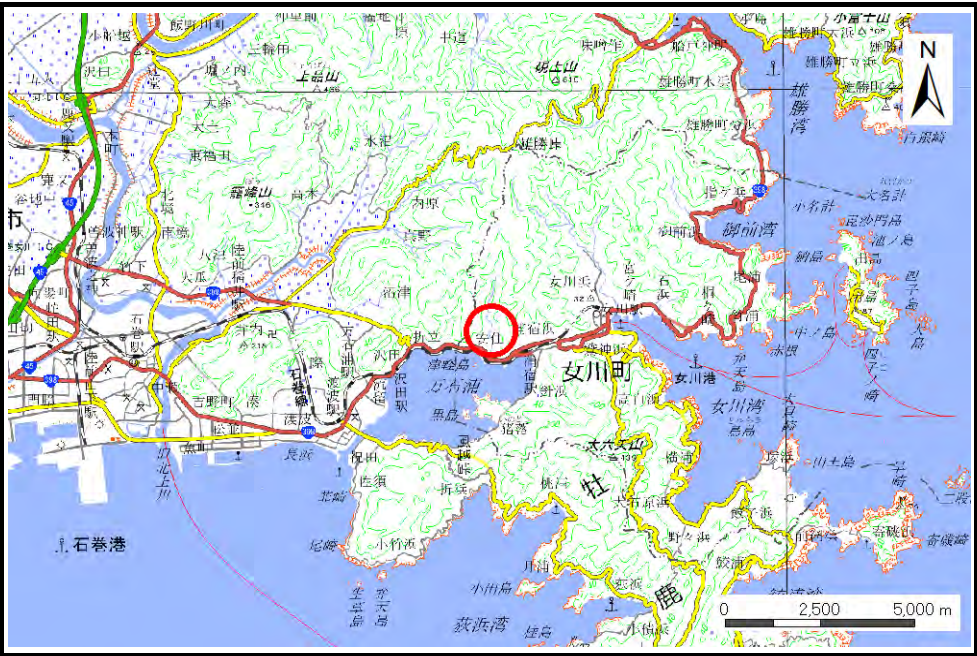


# 土砂災害警戒区域等の指定の告示に係る図書(その1)

告示番号	
告示年月日	

自然現象の種類	土石流
溪流番号	N581D0137
水系名	-
河川名	大沢川
溪流名	浦宿浜沢23
所在地	牡鹿郡女川町浦宿浜
調査機関	宮城県東部土木事務所



位置図(S=1:200,000)



位置図(S=1:25,000)

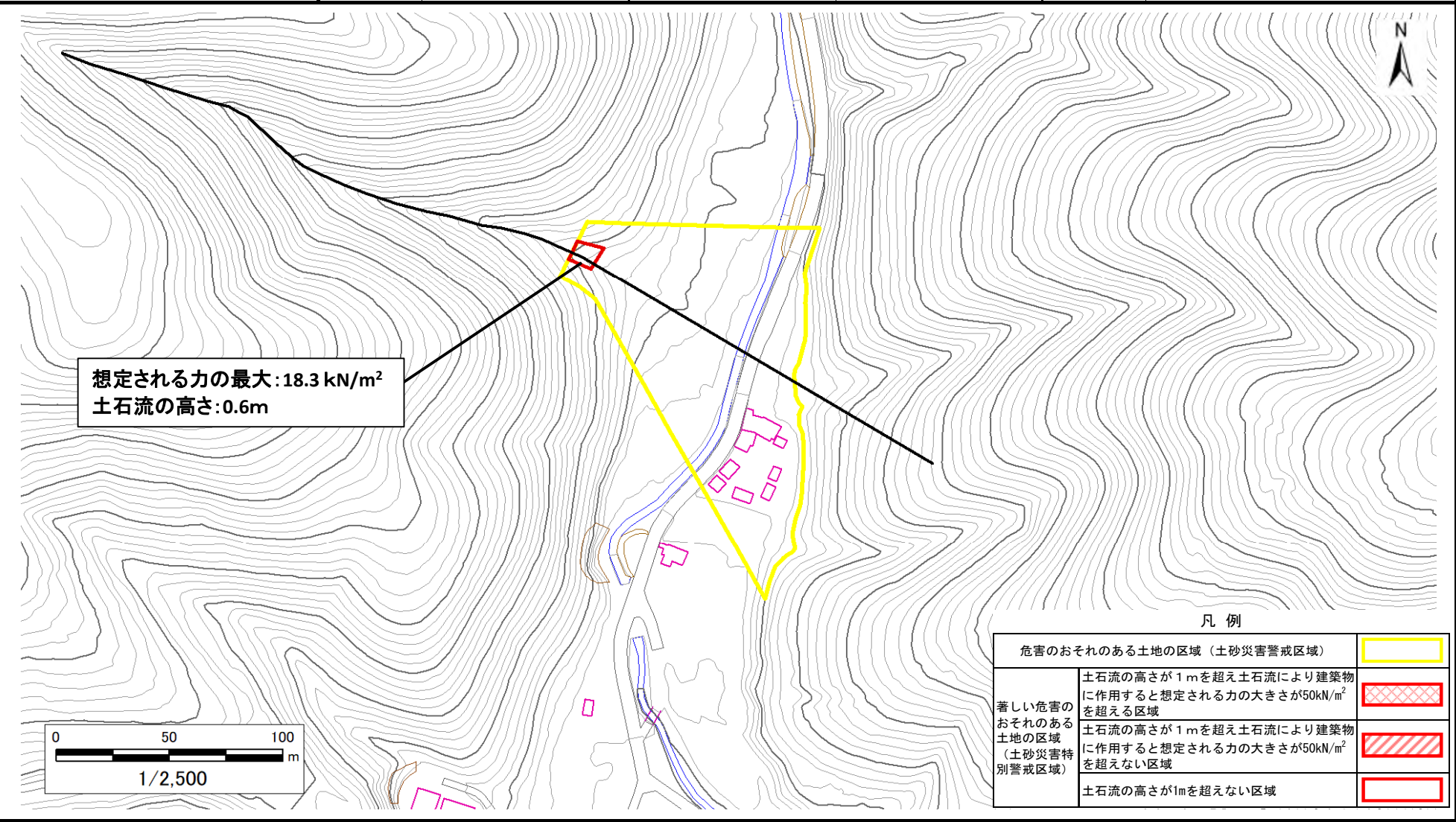
土砂災害警戒区域等の指定の告示に係る図書（その2）

告示番号	
告示年月日	

危害のおそれのある土地、著しい危害のおそれのある土地の設定図

調査年度	令和6年度
所在地	牡鹿郡女川町浦宿浜

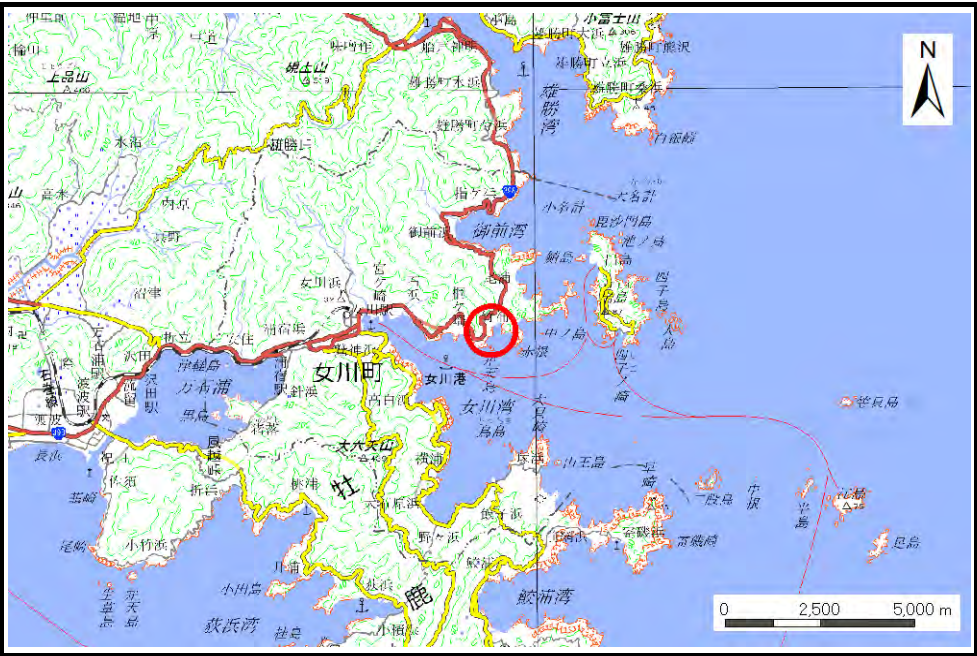
溪流の位置	溪流番号	N581D0137	溪流名	浦宿浜沢23	所在地	牡鹿郡女川町浦宿浜
-------	------	-----------	-----	--------	-----	-----------



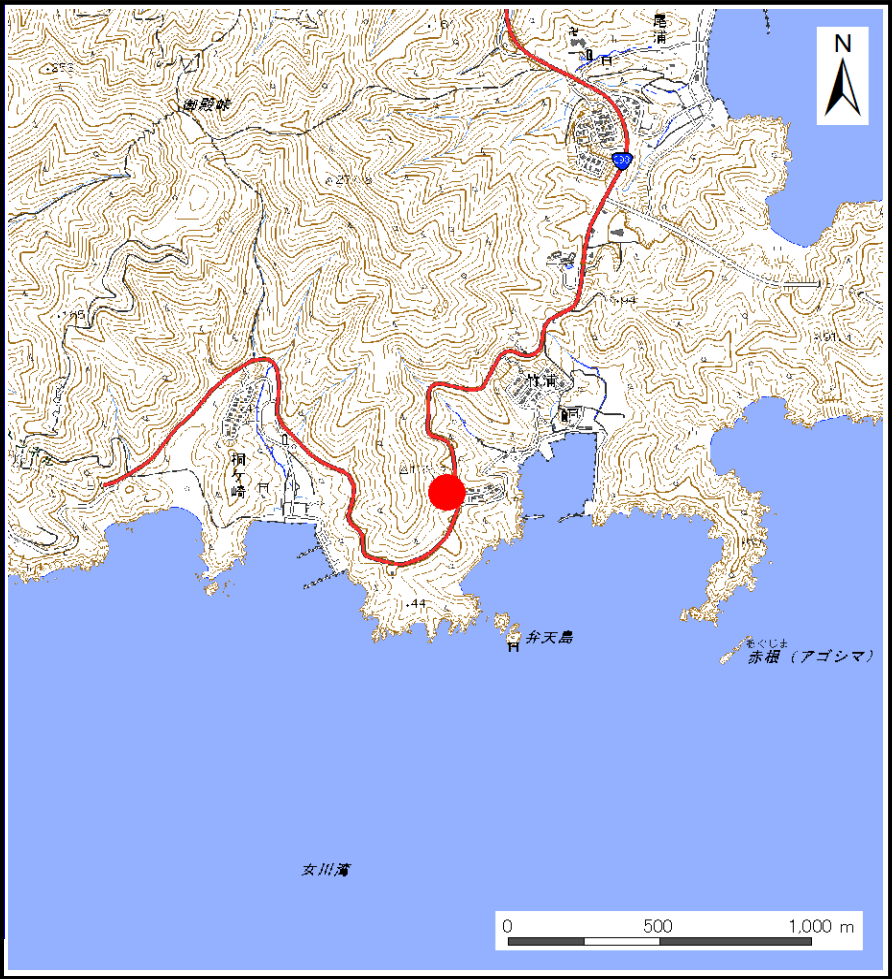
# 土砂災害警戒区域等の指定の告示に係る図書(その1)

告示番号	
告示年月日	

自然現象の種類	土石流
溪流番号	N581D0138-1
水系名	-
河川名	-
溪流名	竹浦沢1-1
所在地	牡鹿郡女川町竹浦
調査機関	宮城県東部土木事務所



位置図(S=1:200,000)



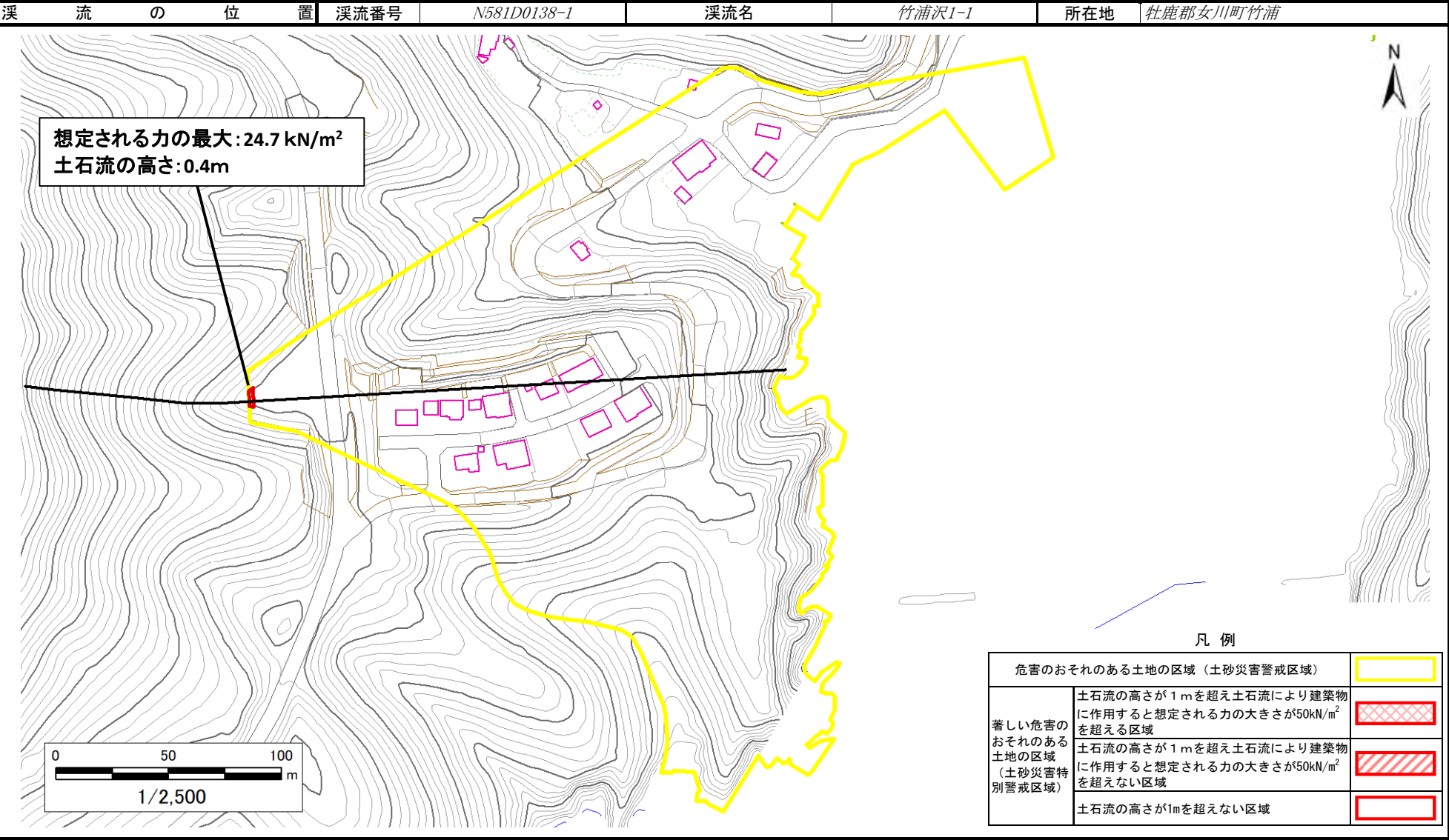
位置図(S=1:25,000)

土砂災害警戒区域等の指定の告示に係る図書（その2）

告示番号	
告示年月日	

危害のおそれのある土地、著しい危害のおそれのある土地の設定図

調査年度	令和6年度
所在地	牡鹿郡女川町竹浦



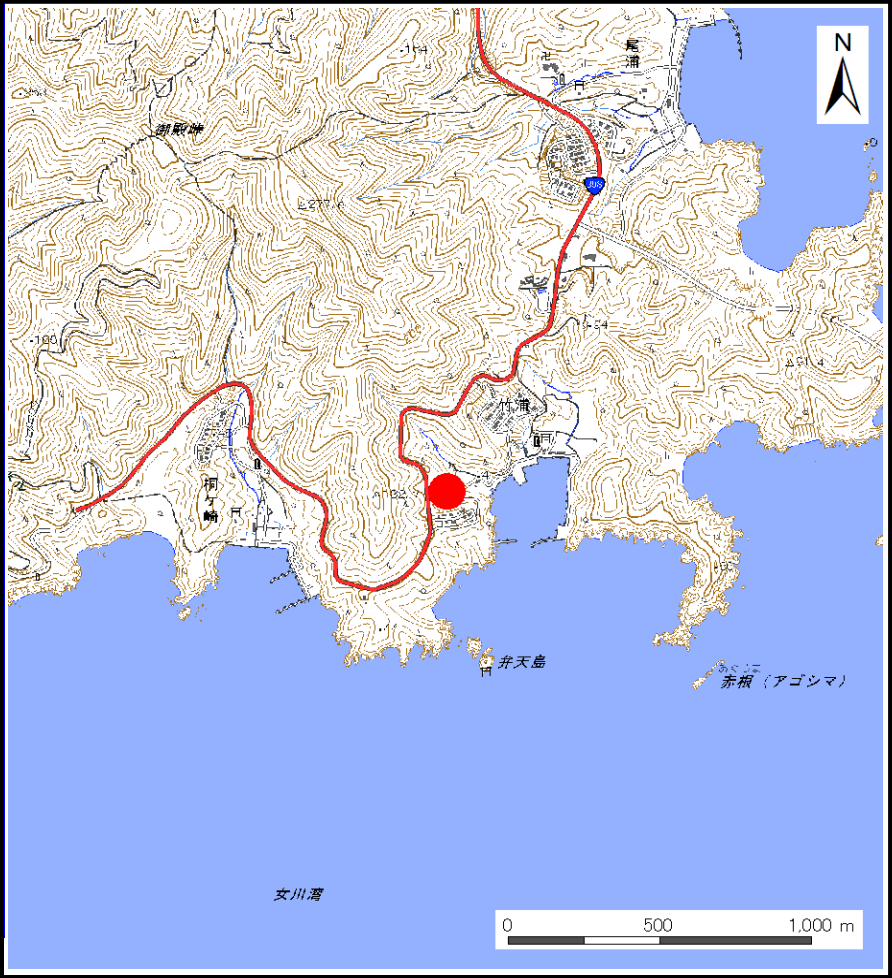
# 土砂災害警戒区域等の指定の告示に係る図書(その1)

告示番号	
告示年月日	

自然現象の種類	土石流
溪流番号	N581D0138-2
水系名	-
河川名	-
溪流名	竹浦沢1-2
所在地	牡鹿郡女川町竹浦
調査機関	宮城県東部土木事務所



位置図(S=1:200,000)



位置図(S=1:25,000)

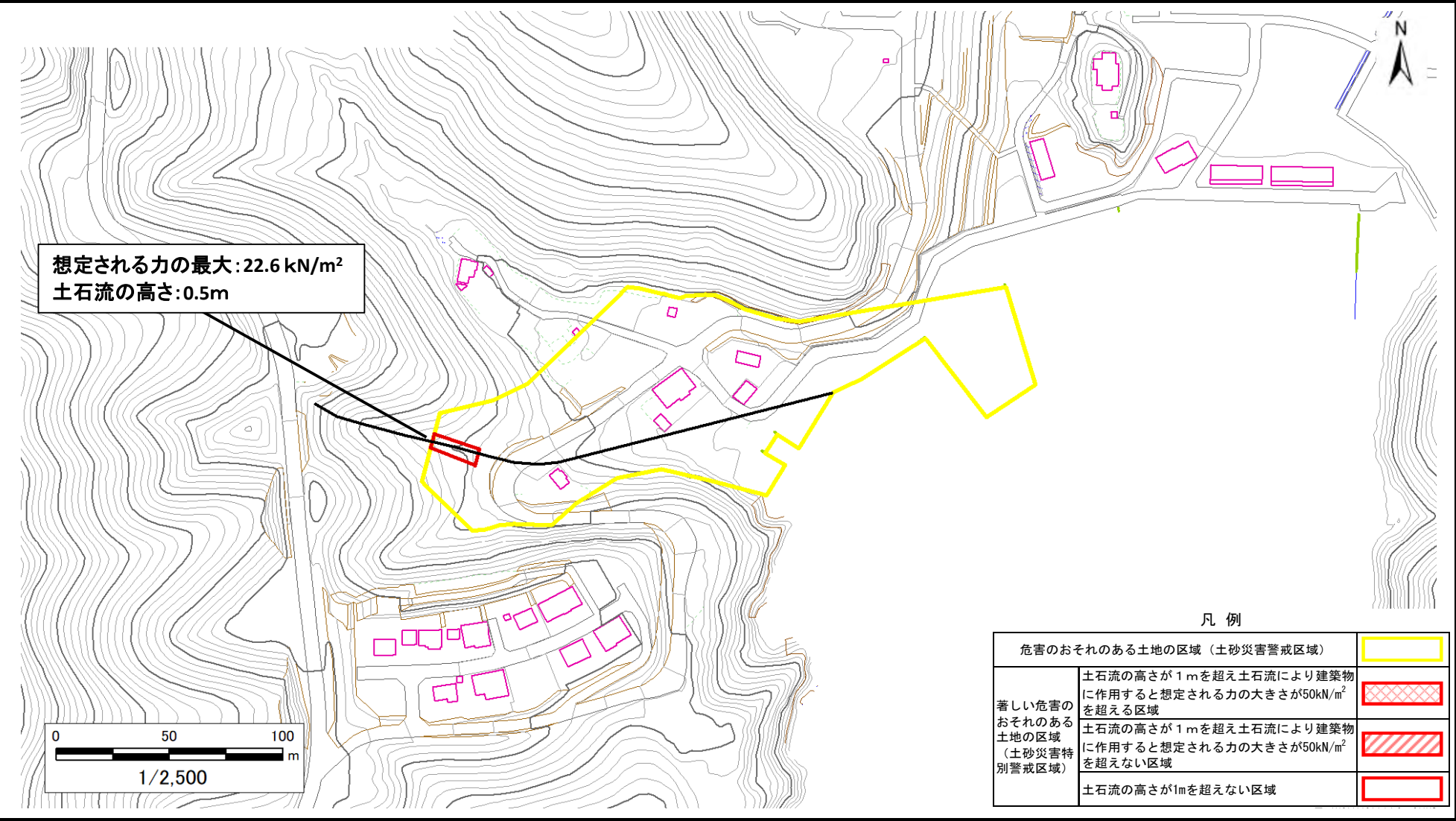
# 土砂災害警戒区域等の指定の告示に係る図書（その2）

告示番号	
告示年月日	

危害のおそれのある土地、著しい危害のおそれのある土地の設定図

調査年度	令和6年度
------	-------

渓流の位置	渓流番号	N581D0138-2	渓流名	竹浦沢1-2	所在地	牡鹿郡女川町竹浦
-------	------	-------------	-----	--------	-----	----------



凡 例

危害のおそれのある土地の区域（土砂災害警戒区域）		
著しい危害のおそれのある土地の区域（土砂災害特別警戒区域）	土石流の高さが1mを超え土石流により建築物に作用すると想定される力の大きさが50kN/m <sup>2</sup> を超える区域	
	土石流の高さが1mを超え土石流により建築物に作用すると想定される力の大きさが50kN/m <sup>2</sup> を超えない区域	
	土石流の高さが1mを超えない区域	

土砂災害警戒区域等の指定の告示に係る図書(その1)

告示番号	
告示年月日	

自然現象の種類	土石流
溪流番号	N581D0142
水系名	-
河川名	-
溪流名	石浜二丁目沢1
所在地	牡鹿郡女川町石浜2丁目、石浜、市場通り
調査機関	宮城県東部土木事務所



位置図(S=1:200,000)



位置図(S=1:25,000)

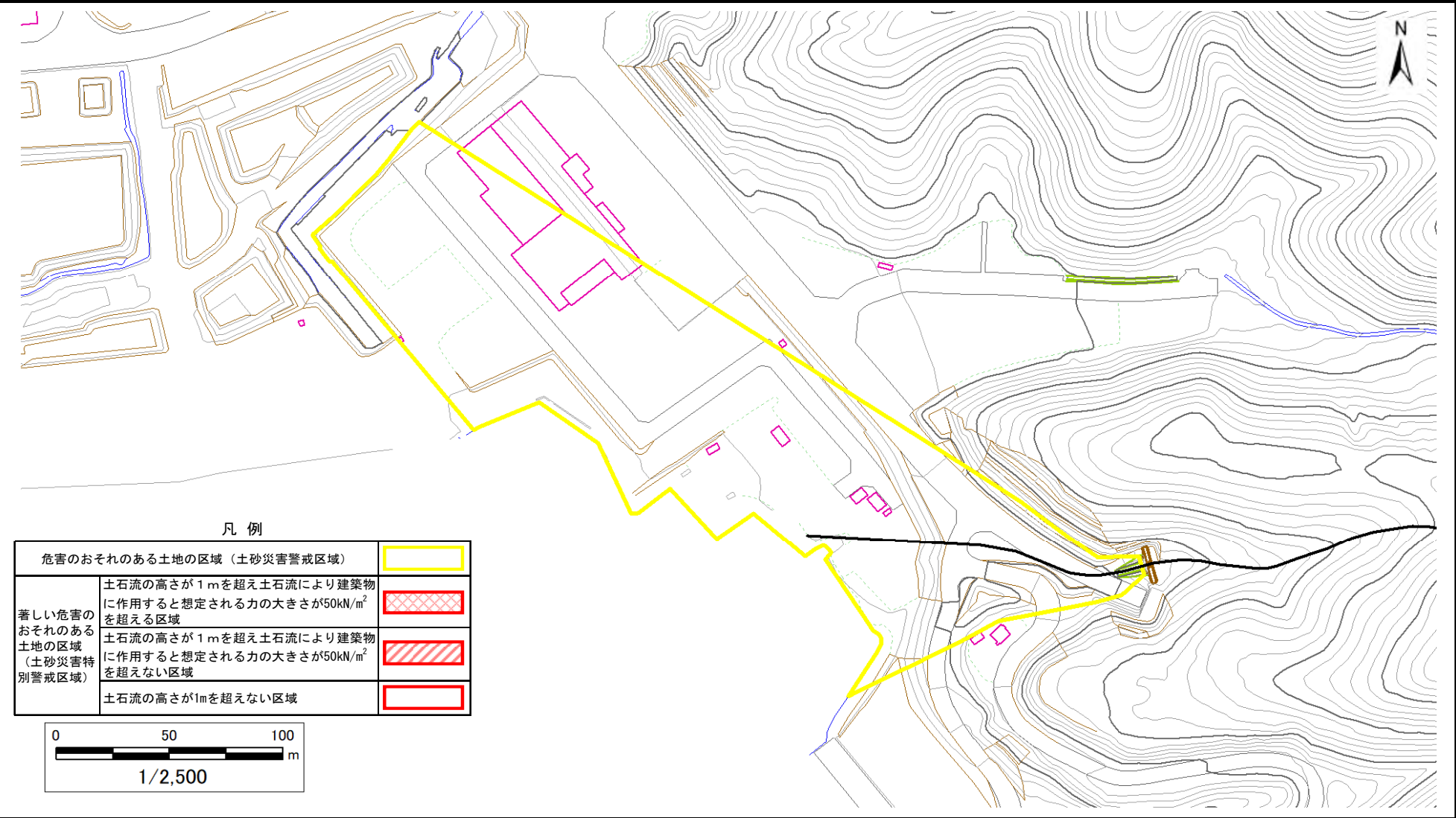
土砂災害警戒区域等の指定の告示に係る図書（その2）

告示番号	
告示年月日	

調査年度	令和6年度
------	-------

危害のおそれのある土地、著しい危害のおそれのある土地の設定図

溪流の位置	溪流番号	N581D0142	溪流名	石浜二丁目沢1	所在地	牡鹿郡女川町石浜2丁目、石浜、市場通り
-------	------	-----------	-----	---------	-----	---------------------



土砂災害警戒区域等の指定の告示に係る図書(その1)

告示番号	
告示年月日	

自然現象の種類	土石流
溪流番号	N581D0143
水系名	-
河川名	-
溪流名	石浜二丁目沢2
所在地	牡鹿郡女川町石浜2丁目、石浜、市場通り
調査機関	宮城県東部土木事務所



位置図(S=1:200,000)



位置図(S=1:25,000)

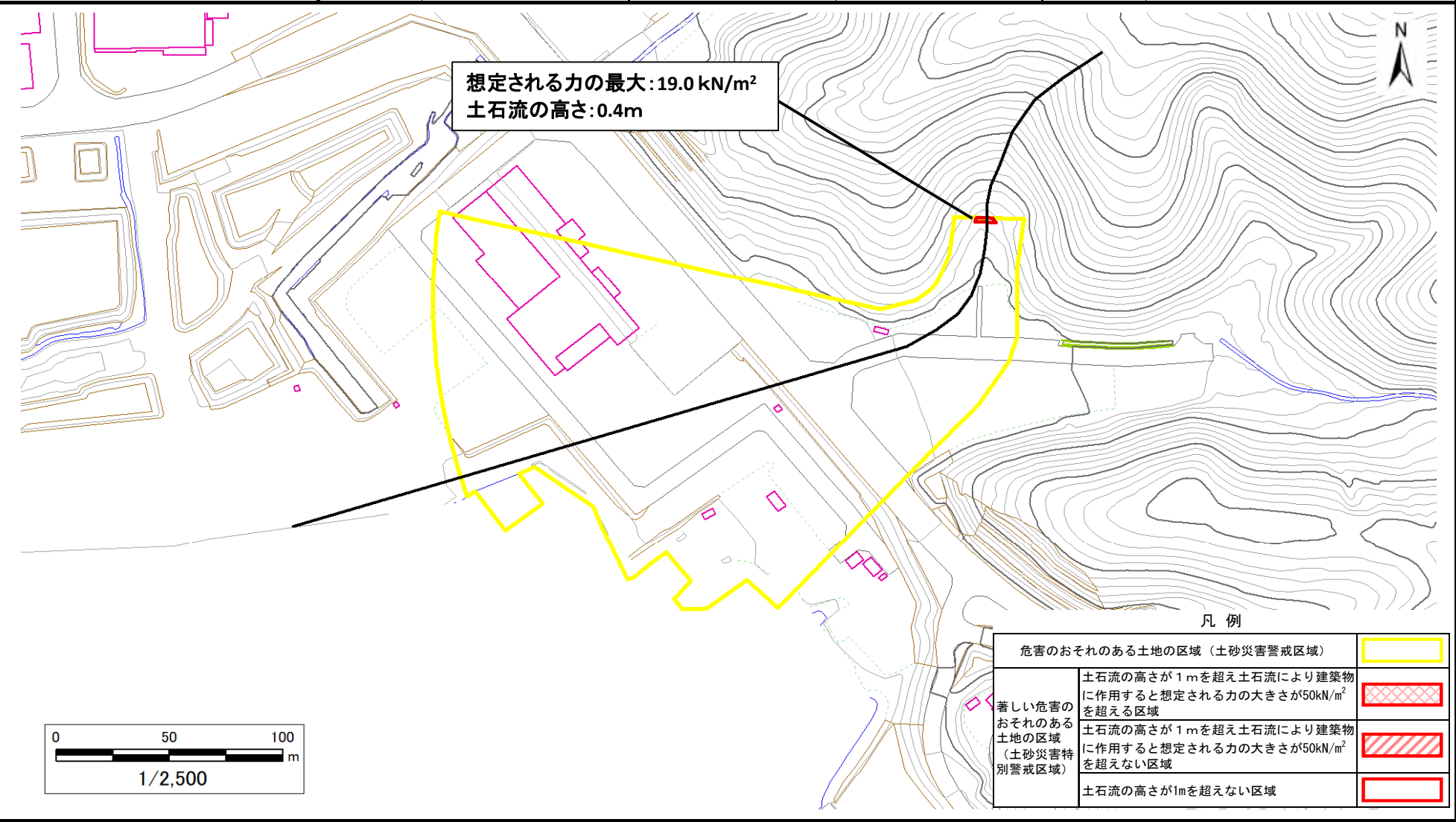
土砂災害警戒区域等の指定の告示に係る図書（その2）

告示番号	
告示年月日	

危害のおそれのある土地、著しい危害のおそれのある土地の設定図

調査年度	令和6年度
所在地	牡鹿郡女川町石浜2丁目、石浜、市場通り

溪流の位置	溪流番号	N581D0143	溪流名	石浜二丁目沢2	所在地	牡鹿郡女川町石浜2丁目、石浜、市場通り
-------	------	-----------	-----	---------	-----	---------------------



# 土砂災害警戒区域等の指定の告示に係る図書(その1)

告示番号	
告示年月日	

自然現象の種類	土石流
溪流番号	N581D0146
水系名	-
河川名	-
溪流名	石浜一丁目沢1
所在地	牡鹿郡女川町石浜1丁目、石浜
調査機関	宮城県東部土木事務所



位置図(S=1:200,000)



位置図(S=1:25,000)

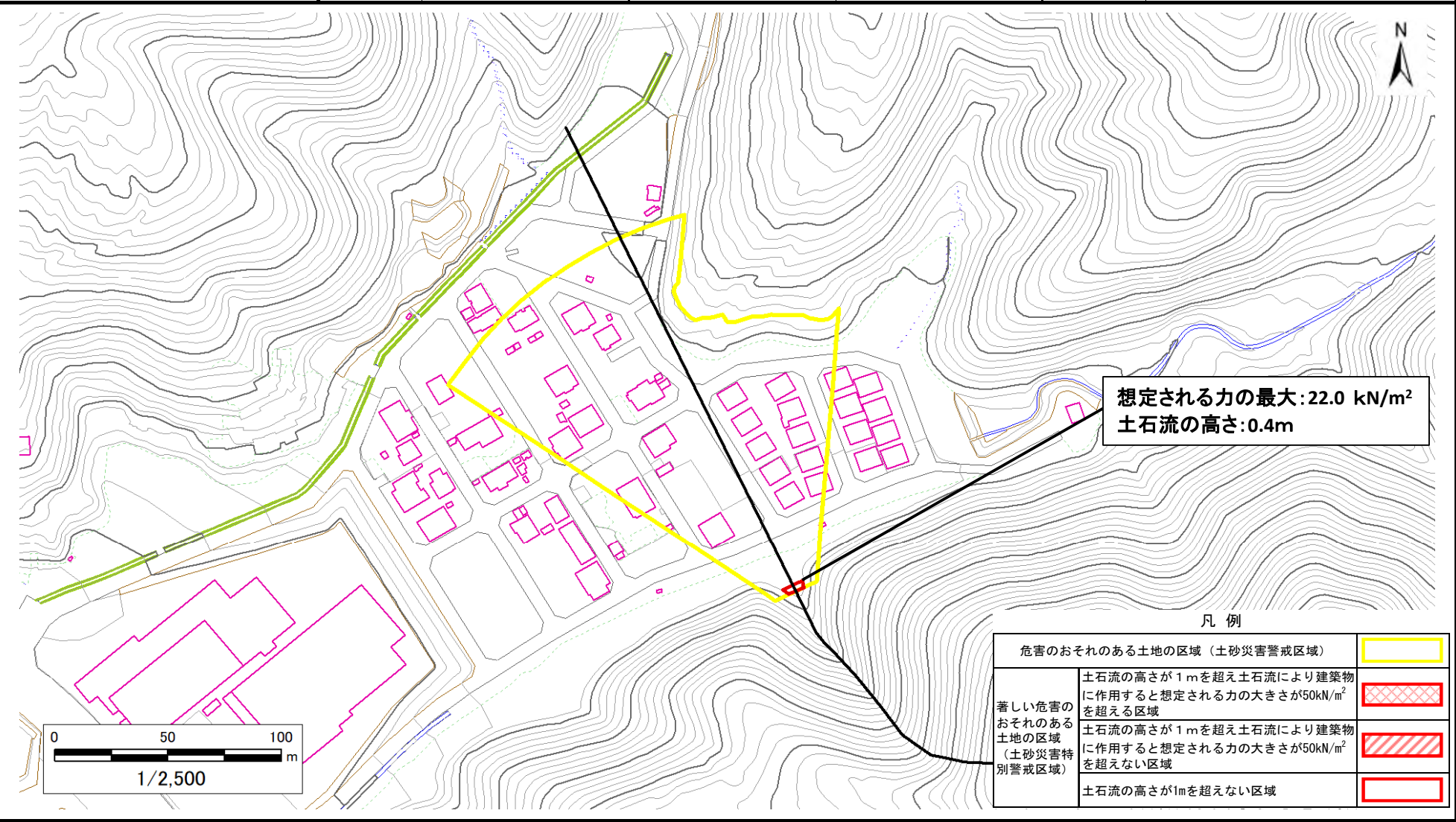
土砂災害警戒区域等の指定の告示に係る図書（その2）

告示番号	
告示年月日	

危害のおそれのある土地、著しい危害のおそれのある土地の設定図

調査年度	令和6年度
所在地	牡鹿郡女川町石浜1丁目、石浜

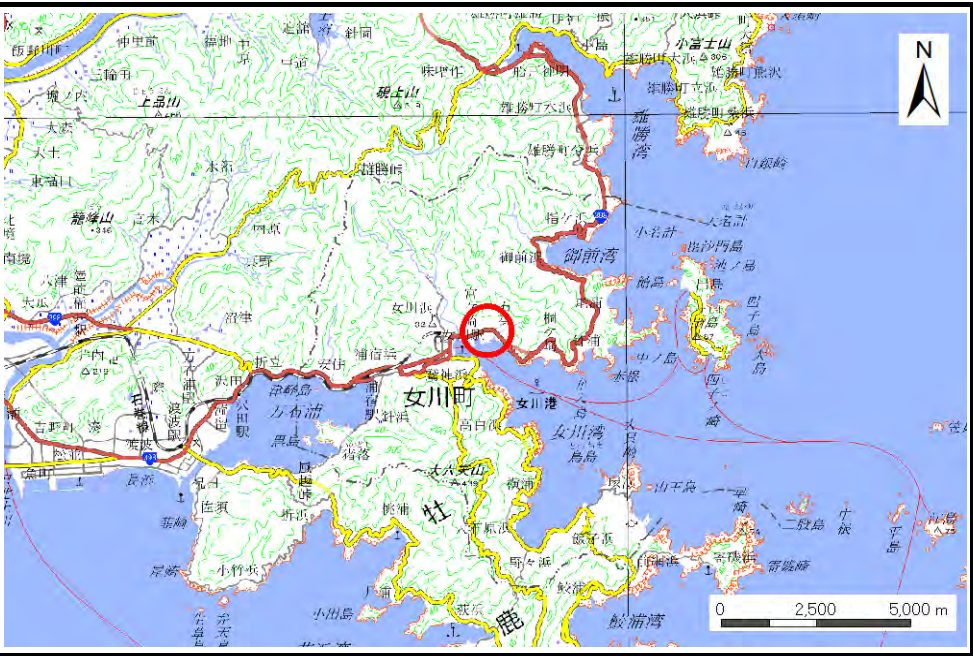
溪流の位置	溪流番号	N581D0146	溪流名	石浜一丁目沢1	所在地	牡鹿郡女川町石浜1丁目、石浜
-------	------	-----------	-----	---------	-----	----------------



土砂災害警戒区域等の指定の告示に係る図書(その1)

告示番号	
告示年月日	

自然現象の種類	土石流
溪流番号	N581D0147
水系名	-
河川名	-
溪流名	石浜沢1
所在地	牡鹿郡女川町石浜、市場通り
調査機関	宮城県東部土木事務所



位置図(S=1:200,000)



位置図(S=1:25,000)

「測量法に基づく国土地理院長承認(複製)R 7JHf 282」「本製品を複製する場合には、国土地理院の長の承認を得なければならない。」

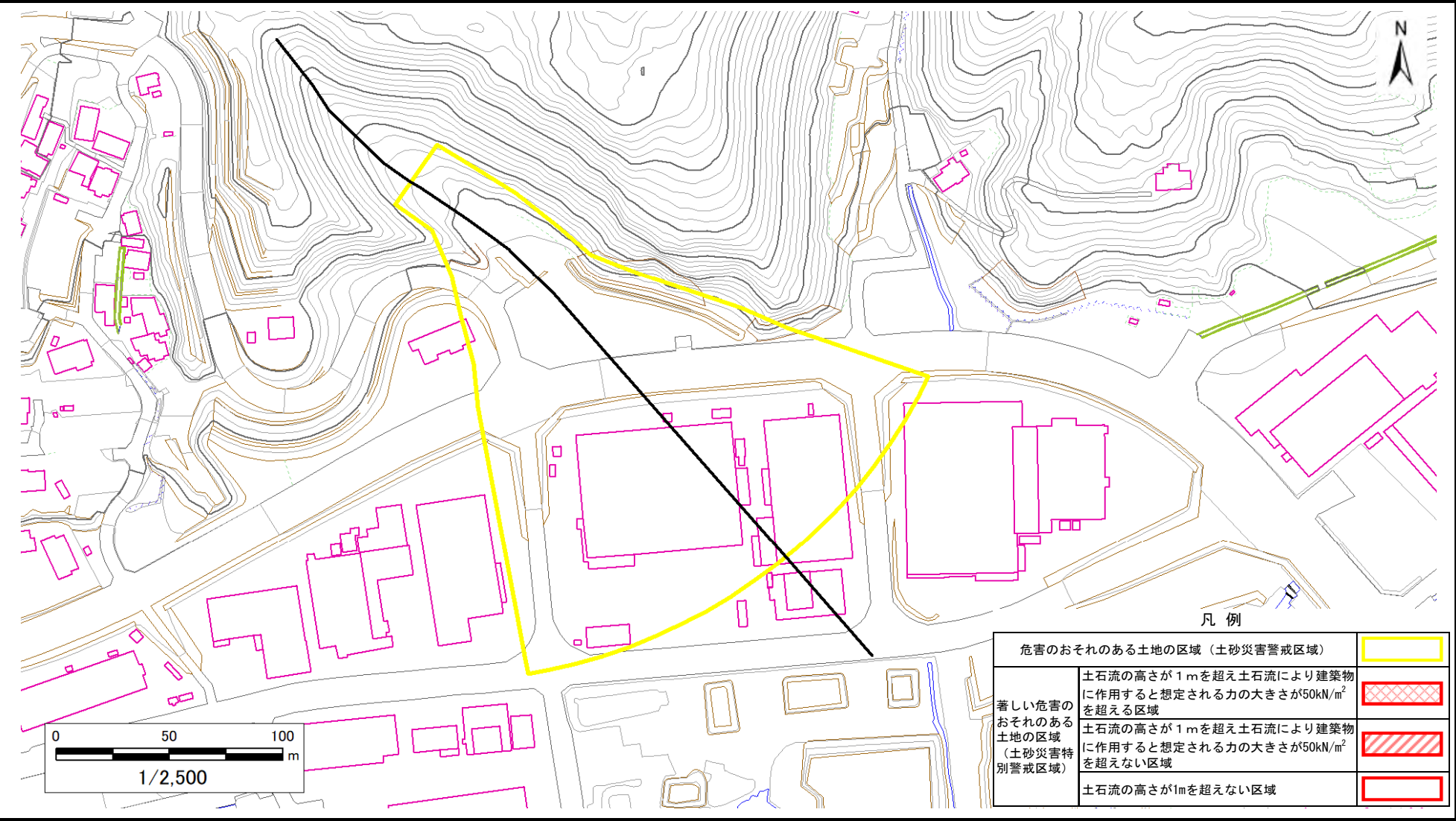
土砂災害警戒区域等の指定の告示に係る図書（その2）

告示番号	
告示年月日	

危害のおそれのある土地、著しい危害のおそれのある土地の設定図

調査年度	令和6年度
所在地	牡鹿郡女川町石浜、市場通り

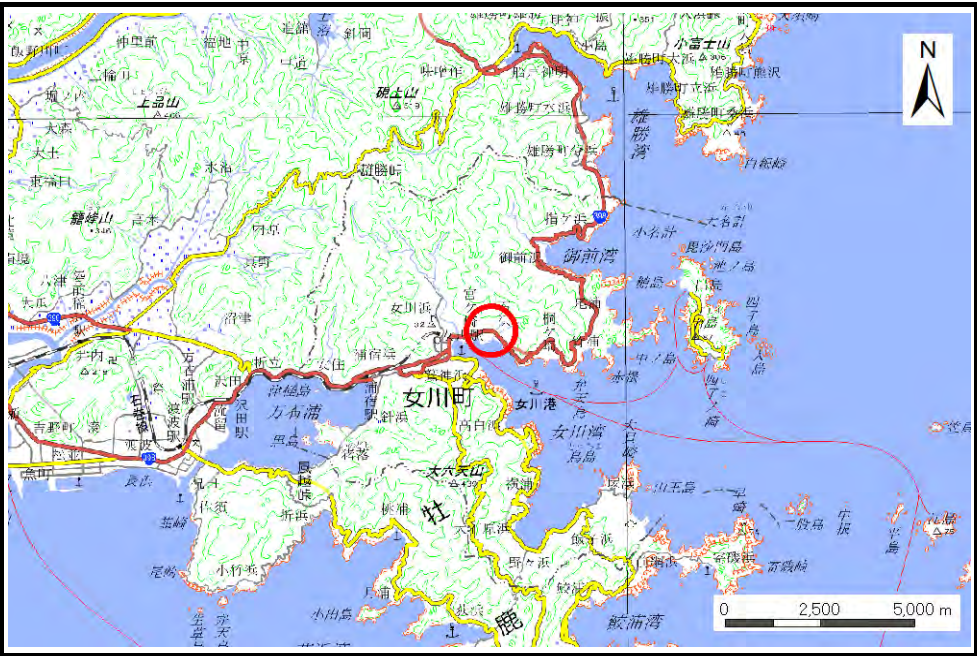
溪流の位置	溪流番号	N581D0147	溪流名	石浜沢1	所在地	牡鹿郡女川町石浜、市場通り
-------	------	-----------	-----	------	-----	---------------



# 土砂災害警戒区域等の指定の告示に係る図書(その1)

告示番号	
告示年月日	

自然現象の種類	土石流
溪流番号	N581D0148
水系名	-
河川名	-
溪流名	石浜沢2
所在地	牡鹿郡女川町石浜、市場通り
調査機関	宮城県東部土木事務所



位置図(S=1:200,000)



位置図(S=1:25,000)

「測量法に基づく国土地理院長承認(複製)R 7JHf 282」「本製品を複製する場合には、国土地理院の長の承認を得なければならない。」

宮城県

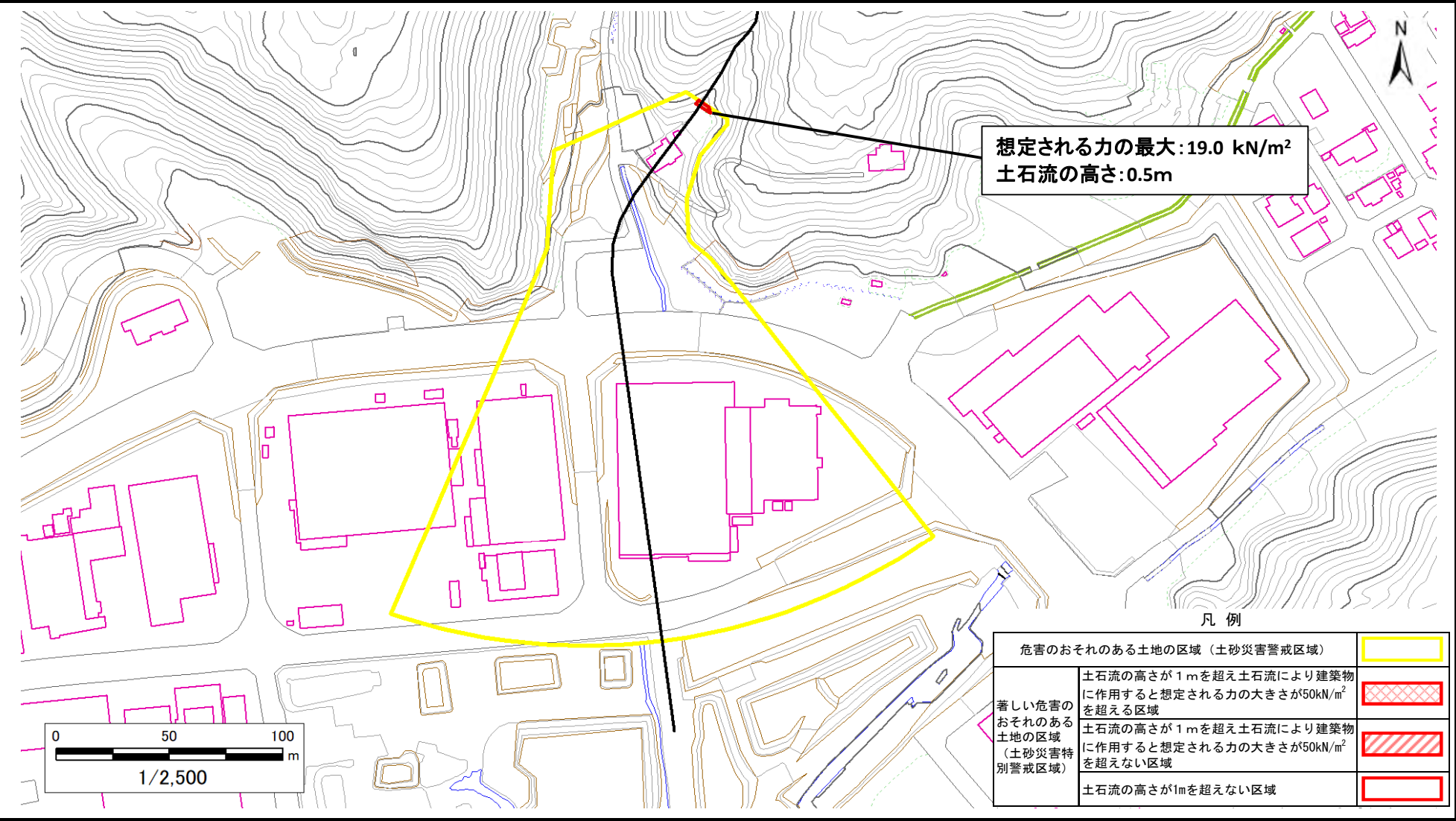
土砂災害警戒区域等の指定の告示に係る図書（その2）

告示番号	
告示年月日	

危害のおそれのある土地、著しい危害のおそれのある土地の設定図

調査年度	令和6年度
所在地	牡鹿郡女川町石浜、市場通り

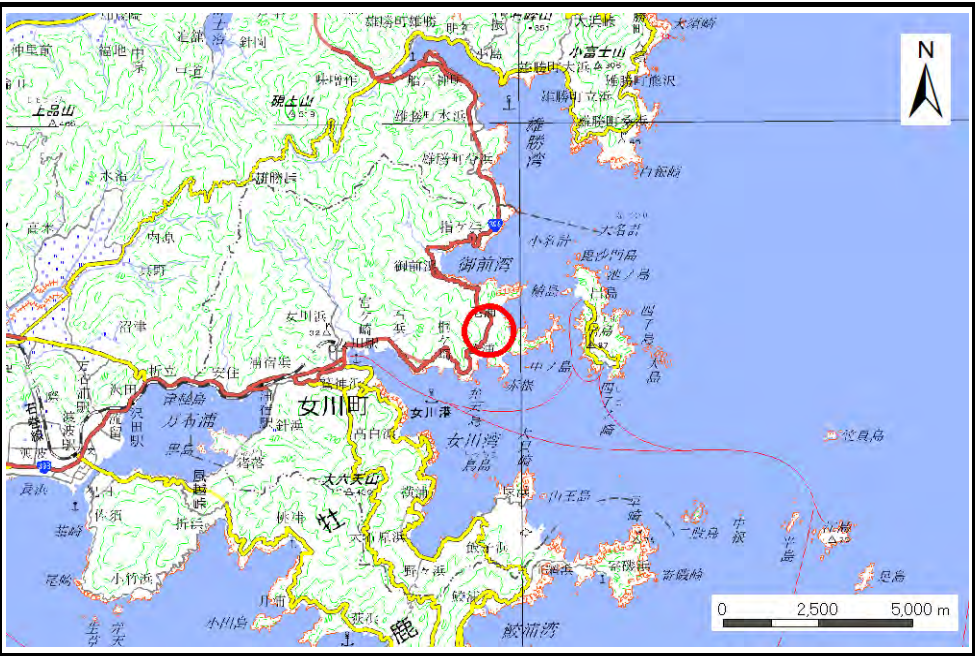
溪流の位置	溪流番号	N581D0148	溪流名	石浜沢2	所在地	牡鹿郡女川町石浜、市場通り
-------	------	-----------	-----	------	-----	---------------



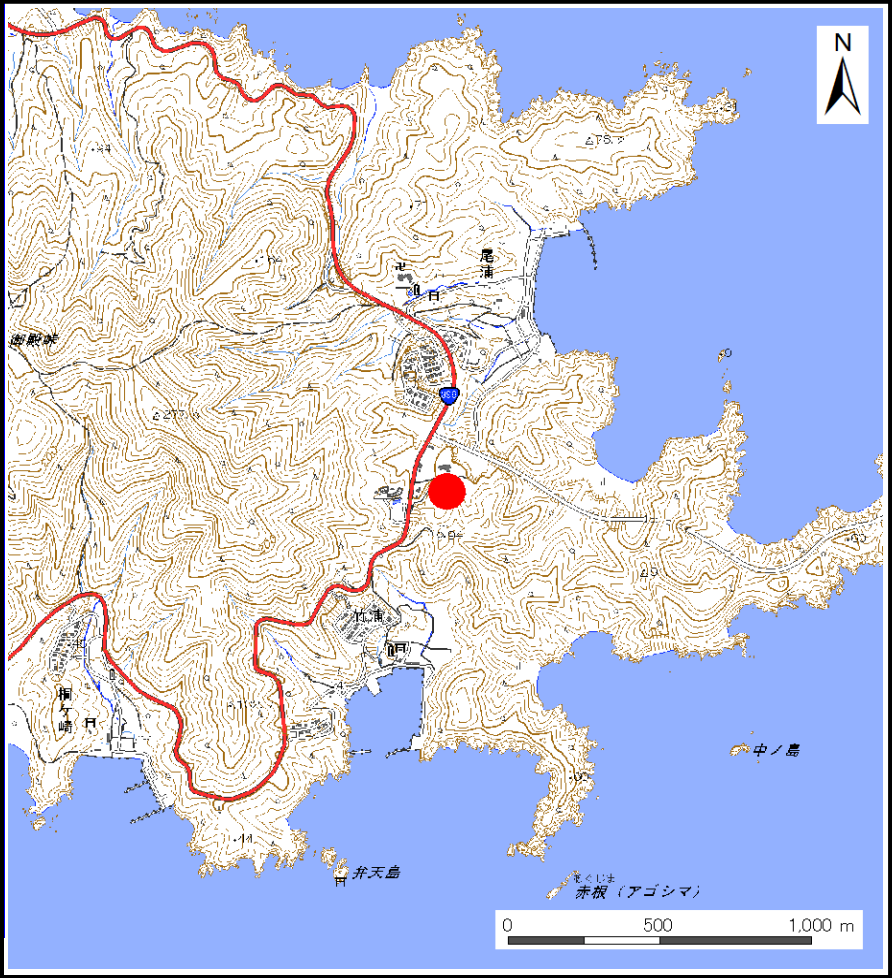
# 土砂災害警戒区域等の指定の告示に係る図書(その1)

告示番号	
告示年月日	

自然現象の種類	土石流
溪流番号	N581D0149
水系名	-
河川名	-
溪流名	尾浦沢1
所在地	牡鹿郡女川町尾浦
調査機関	宮城県東部土木事務所



位置図(S=1:200,000)



位置図(S=1:25,000)

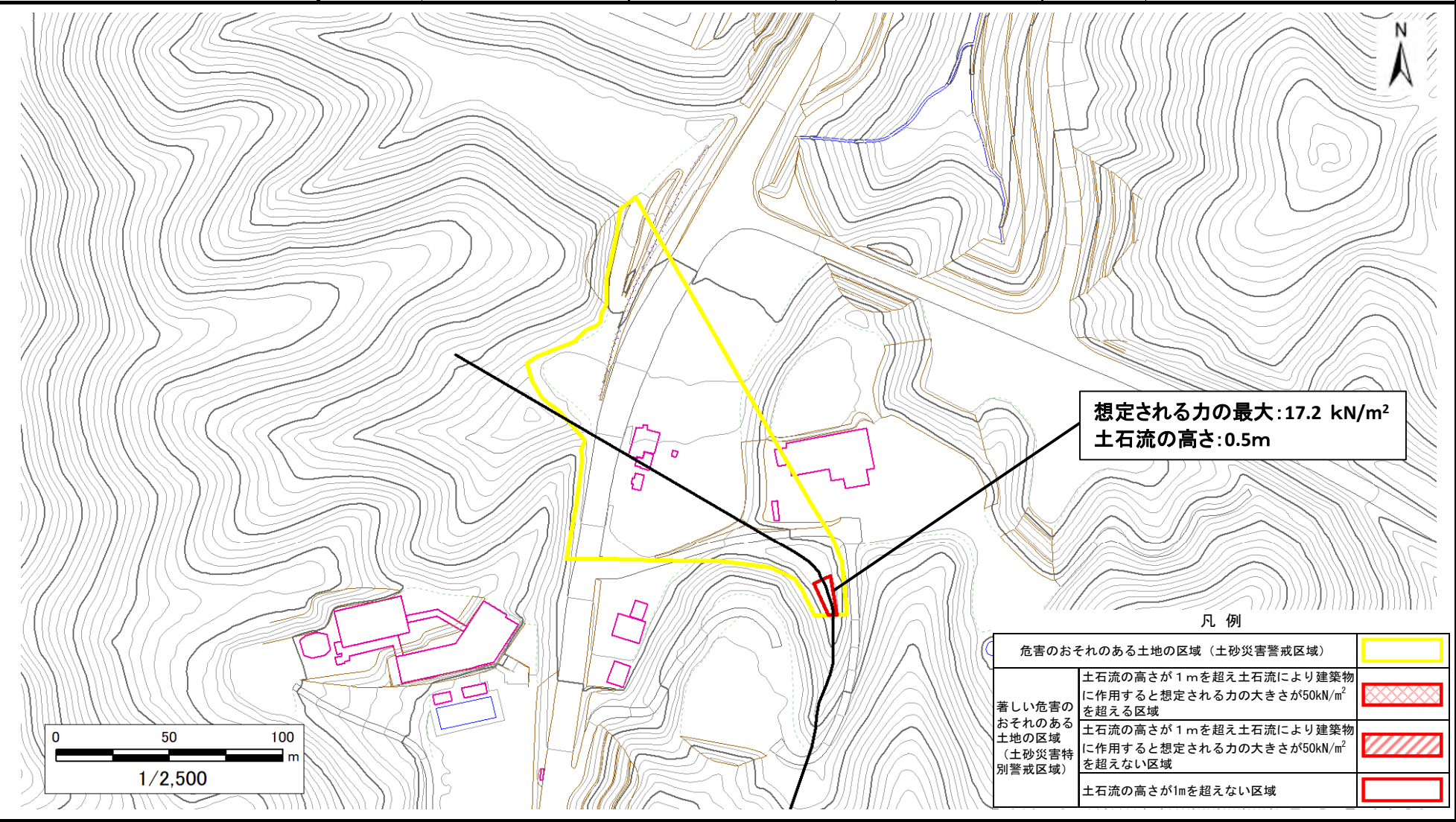
土砂災害警戒区域等の指定の告示に係る図書（その2）

告示番号	
告示年月日	

危害のおそれのある土地、著しい危害のおそれのある土地の設定図

調査年度	令和6年度
所在地	牡鹿郡女川町尾浦

渓流の位置	渓流番号	N581D0149	渓流名	尾浦沢1	所在地	牡鹿郡女川町尾浦
-------	------	-----------	-----	------	-----	----------



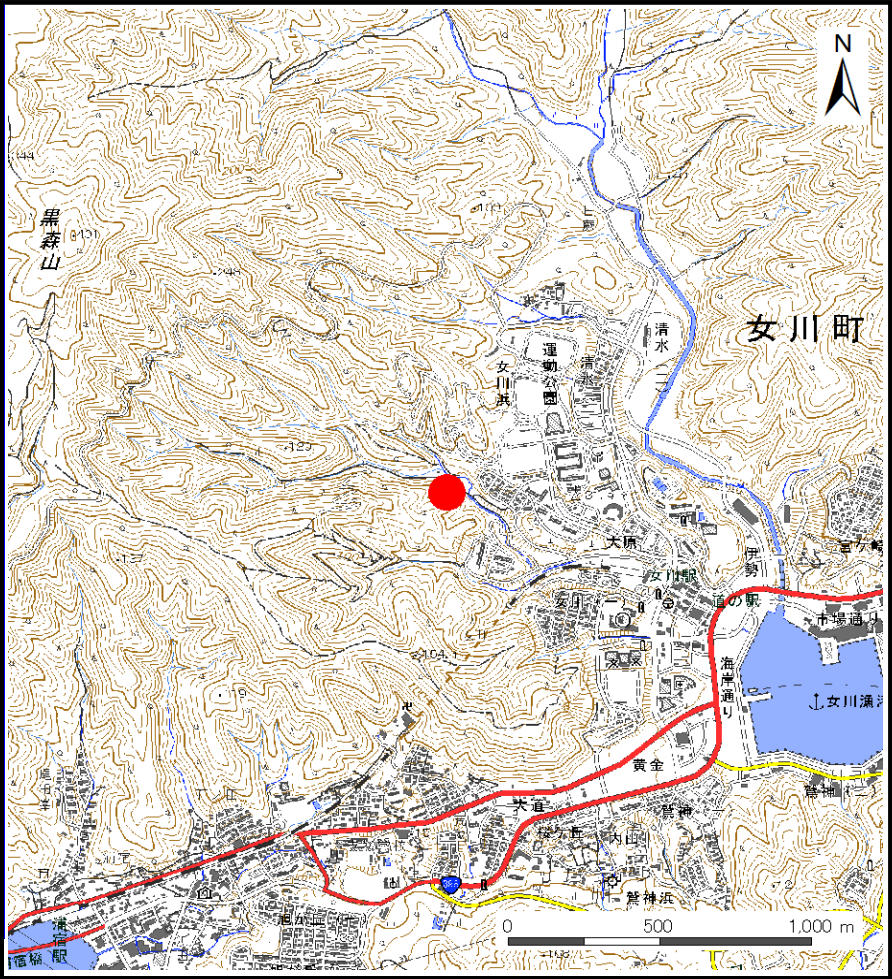
# 土砂災害警戒区域等の指定の告示に係る図書(その1)

告示番号	
告示年月日	

自然現象の種類	土石流
溪流番号	N581D0151
水系名	女川
河川名	女川
溪流名	女川浜沢1
所在地	牡鹿郡女川町女川浜、大原
調査機関	宮城県東部土木事務所



位置図(S=1:200,000)



位置図(S=1:25,000)

土砂災害警戒区域等の指定の告示に係る図書（その2）

告示番号	
告示年月日	

危害のおそれのある土地、著しい危害のおそれのある土地の設定図

調査年度	令和6年度
所在地	牡鹿郡女川町女川浜、大原

渓流の位置	渓流番号	N581D0151	渓流名	女川浜沢1	所在地	牡鹿郡女川町女川浜、大原
-------	------	-----------	-----	-------	-----	--------------

