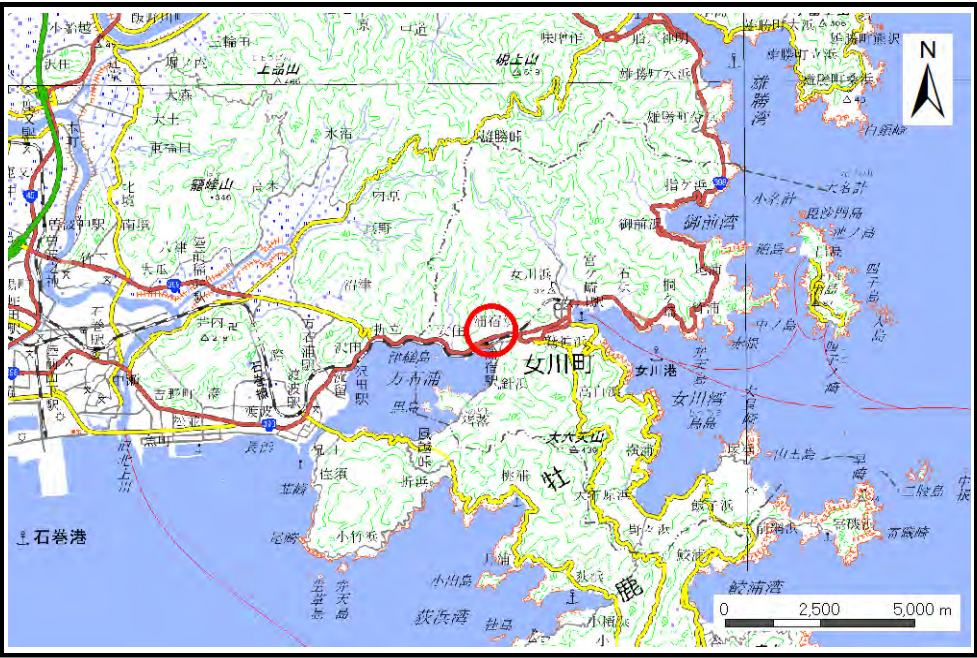


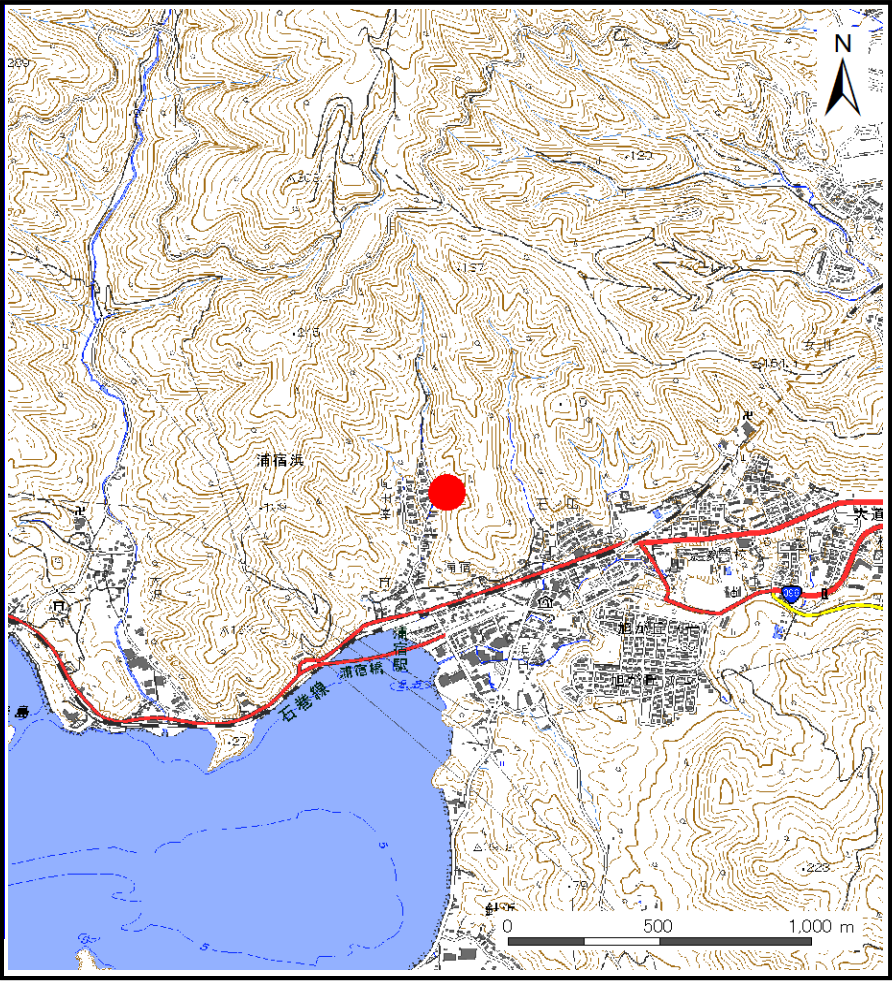
# 土砂災害警戒区域等の指定の告示に係る図書(その1)

告示番号	
告示年月日	

自然現象の種類	土石流
溪流番号	N581D0126
水系名	-
河川名	-
溪流名	浦宿浜沢17
所在地	牡鹿郡女川町浦宿浜
調査機関	宮城県東部土木事務所



位置図(S=1:200,000)



位置図(S=1:25,000)

「測量法に基づく国土地理院長承認(複製)R 7JHf 282」「本製品を複製する場合には、国土地理院の長の承認を得なければならない。」

宮城県

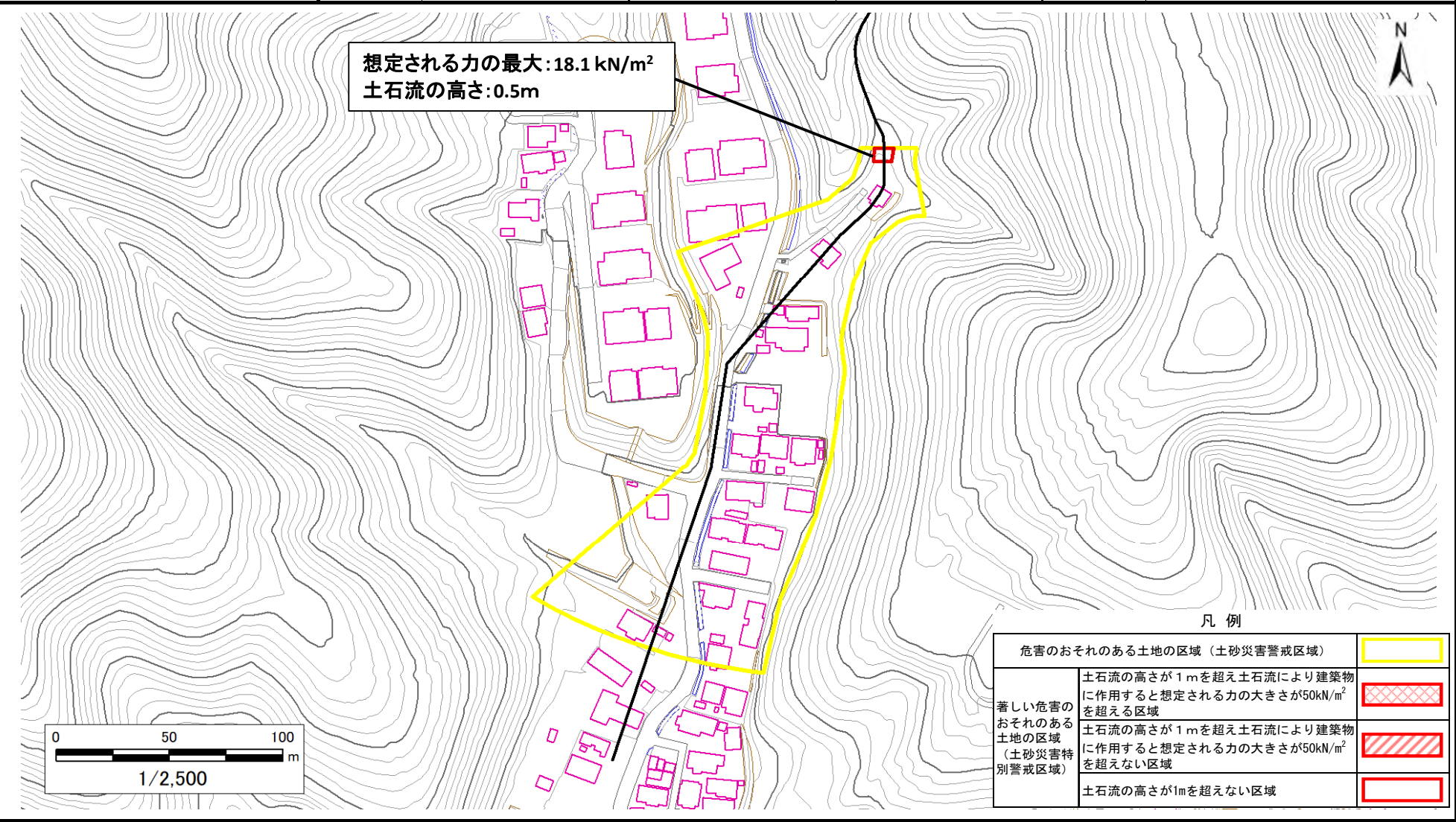
土砂災害警戒区域等の指定の告示に係る図書（その2）

告示番号	
告示年月日	

危害のおそれのある土地、著しい危害のおそれのある土地の設定図

調査年度	令和6年度
所在地	牡鹿郡女川町浦宿浜

溪流の位置	溪流番号	N581D0126	溪流名	浦宿浜沢17	所在地	牡鹿郡女川町浦宿浜
-------	------	-----------	-----	--------	-----	-----------

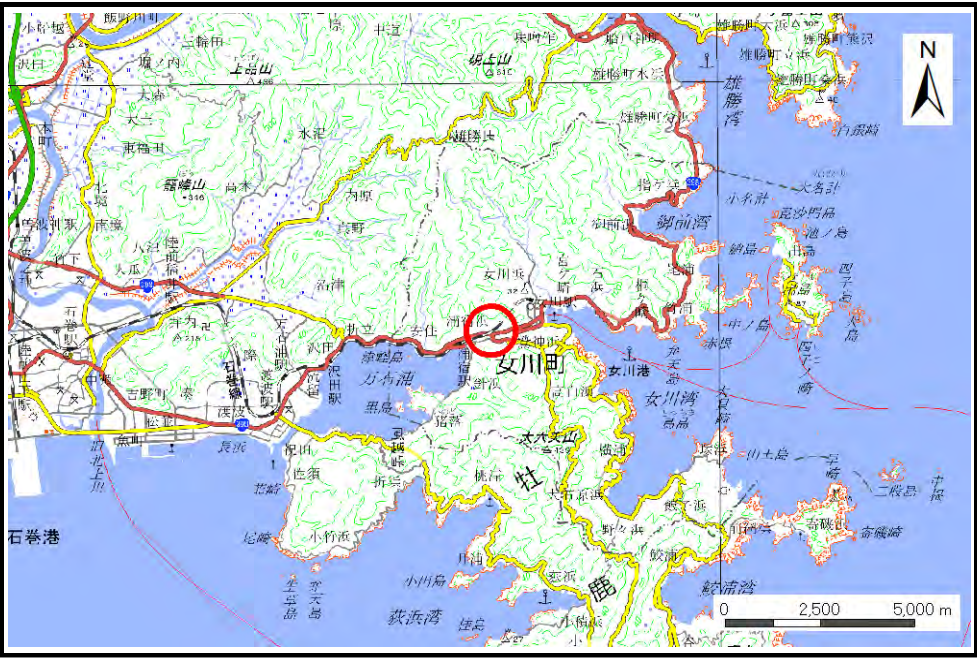




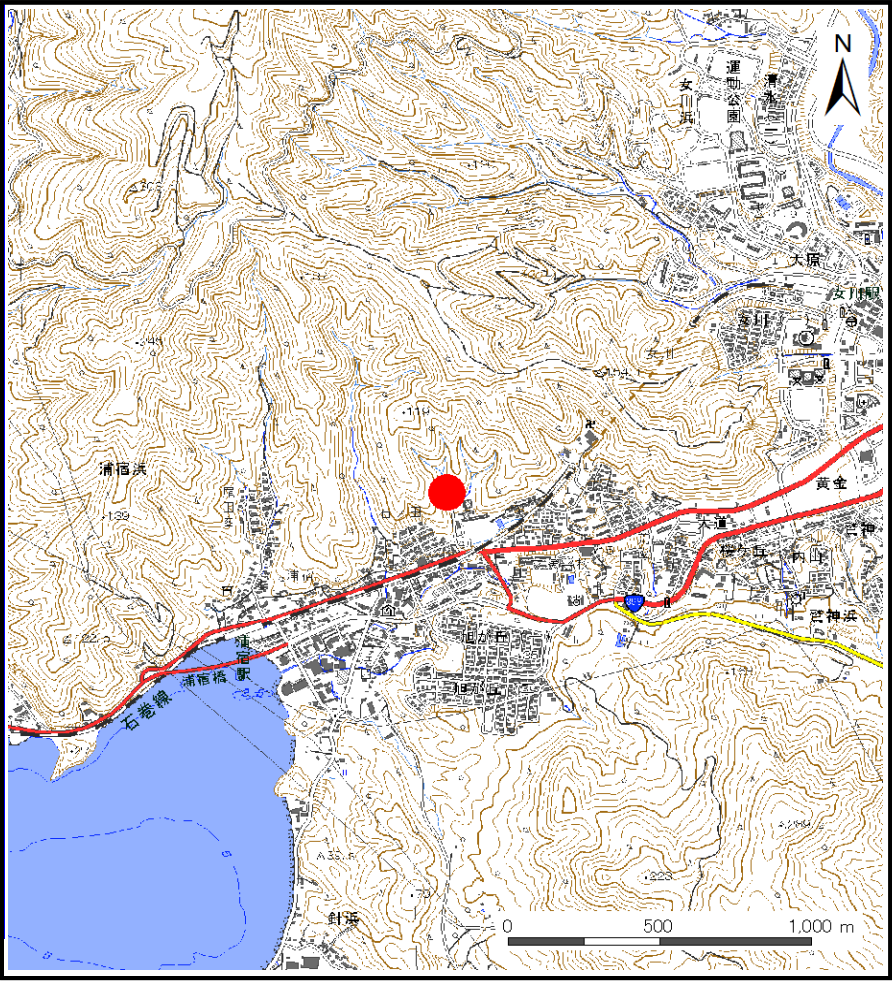
# 土砂災害警戒区域等の指定の告示に係る図書(その1)

告示番号	
告示年月日	

自然現象の種類	土石流
溪流番号	N581D0127
水系名	-
河川名	-
溪流名	浦宿浜沢18
所在地	牡鹿郡女川町浦宿浜
調査機関	宮城県東部土木事務所



位置図(S=1:200,000)



位置図(S=1:25,000)

「測量法に基づく国土地理院長承認(複製)R 7JHf 282」「本製品を複製する場合には、国土地理院の長の承認を得なければならない。」

宮城県

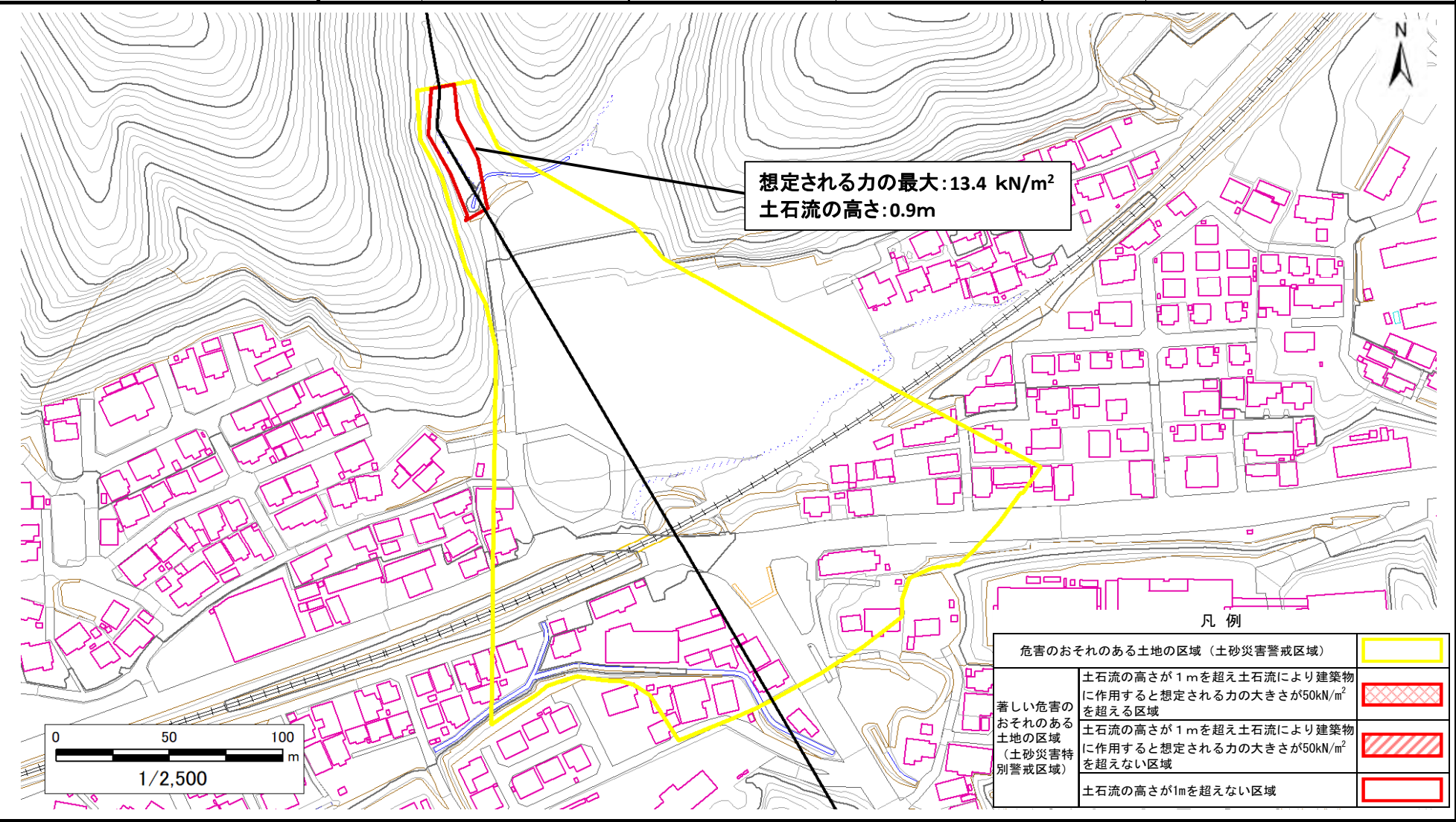
土砂災害警戒区域等の指定の告示に係る図書（その2）

告示番号	
告示年月日	

危害のおそれのある土地、著しい危害のおそれのある土地の設定図

調査年度	令和6年度
------	-------

溪流の位置	溪流番号	N581D0127	溪流名	浦宿浜沢18	所在地	牡鹿郡女川町浦宿浜
-------	------	-----------	-----	--------	-----	-----------

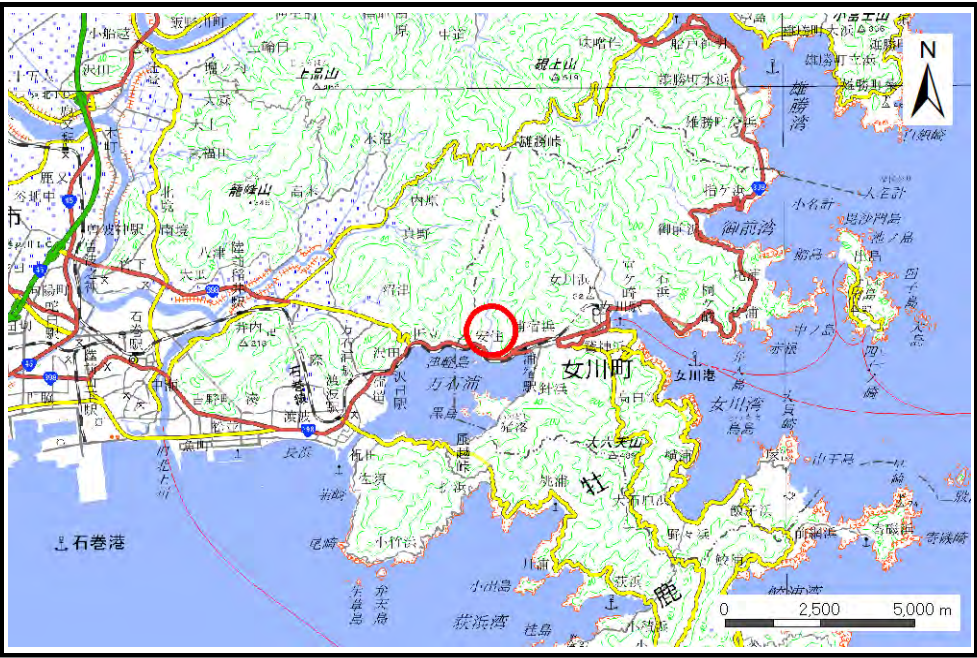




# 土砂災害警戒区域等の指定の告示に係る図書(その1)

告示番号	
告示年月日	

自然現象の種類	土石流
溪流番号	N581D0128
水系名	-
河川名	大沢川
溪流名	浦宿浜沢19
所在地	牡鹿郡女川町浦宿浜
調査機関	宮城県東部土木事務所



位置図(S=1:200,000)



位置図(S=1:25,000)

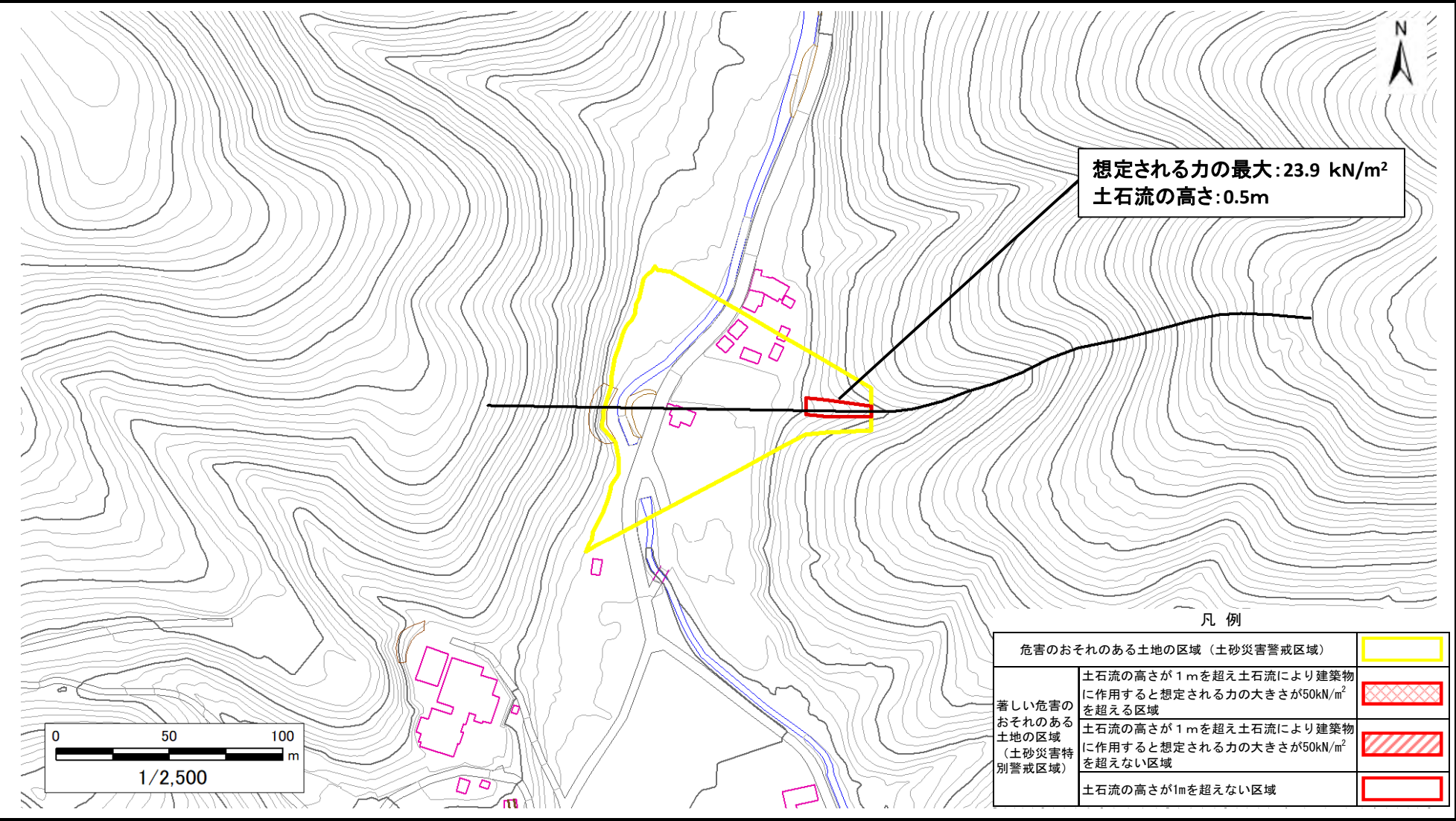
土砂災害警戒区域等の指定の告示に係る図書（その2）

告示番号	
告示年月日	

危害のおそれのある土地、著しい危害のおそれのある土地の設定図

調査年度	令和6年度
所在地	牡鹿郡女川町浦宿浜

溪流の位置	溪流番号	N581D0128	溪流名	浦宿浜沢19	所在地	牡鹿郡女川町浦宿浜
-------	------	-----------	-----	--------	-----	-----------

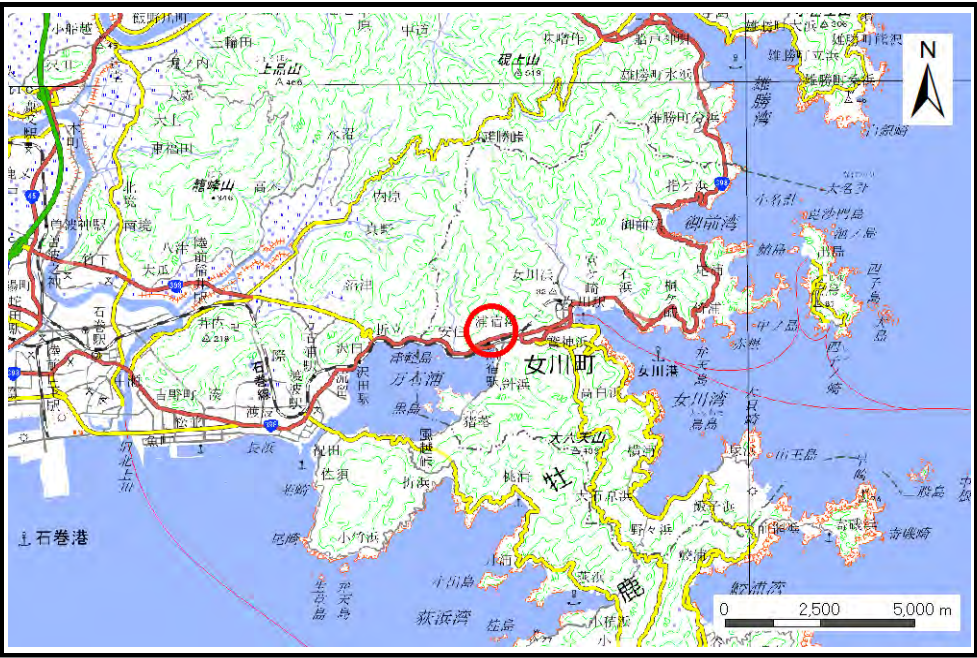




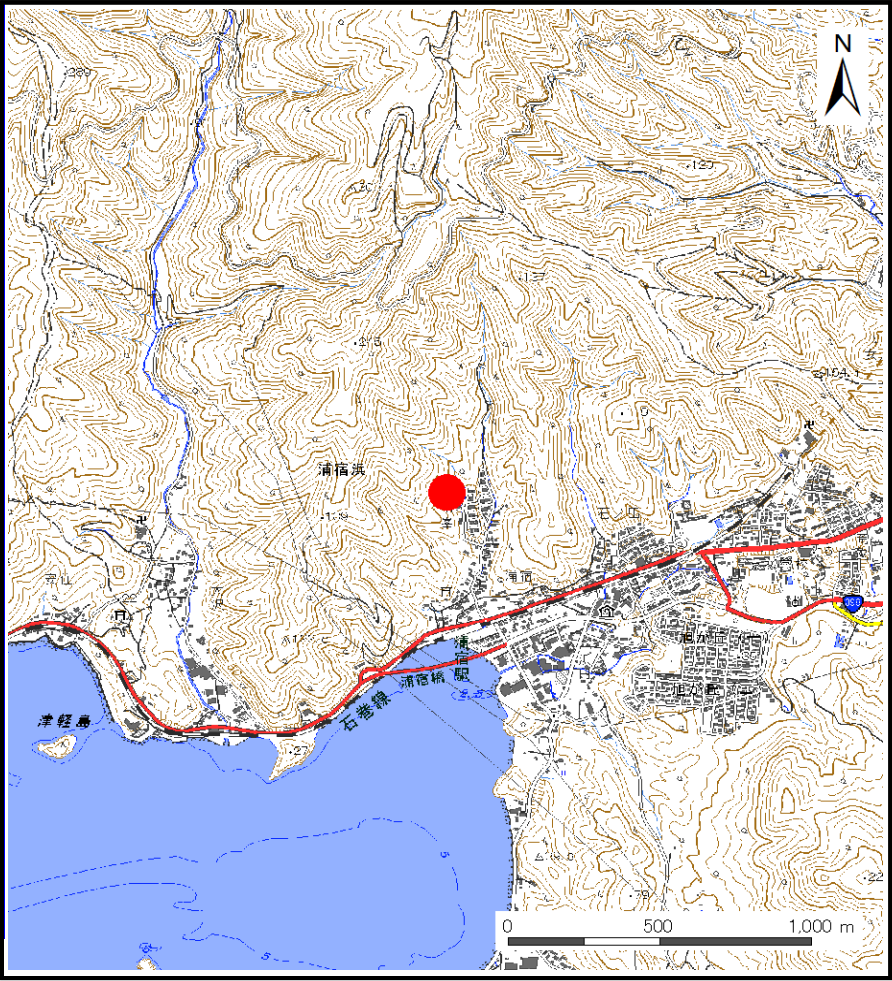
# 土砂災害警戒区域等の指定の告示に係る図書(その1)

告示番号	
告示年月日	

自然現象の種類	土石流
溪流番号	N581D0129
水系名	-
河川名	-
溪流名	浦宿浜沢20
所在地	牡鹿郡女川町浦宿浜
調査機関	宮城県東部土木事務所



位置図(S=1:200,000)



位置図(S=1:25,000)

「測量法に基づく国土地理院長承認(複製)R 7JHf 282」「本製品を複製する場合には、国土地理院の長の承認を得なければならない。」

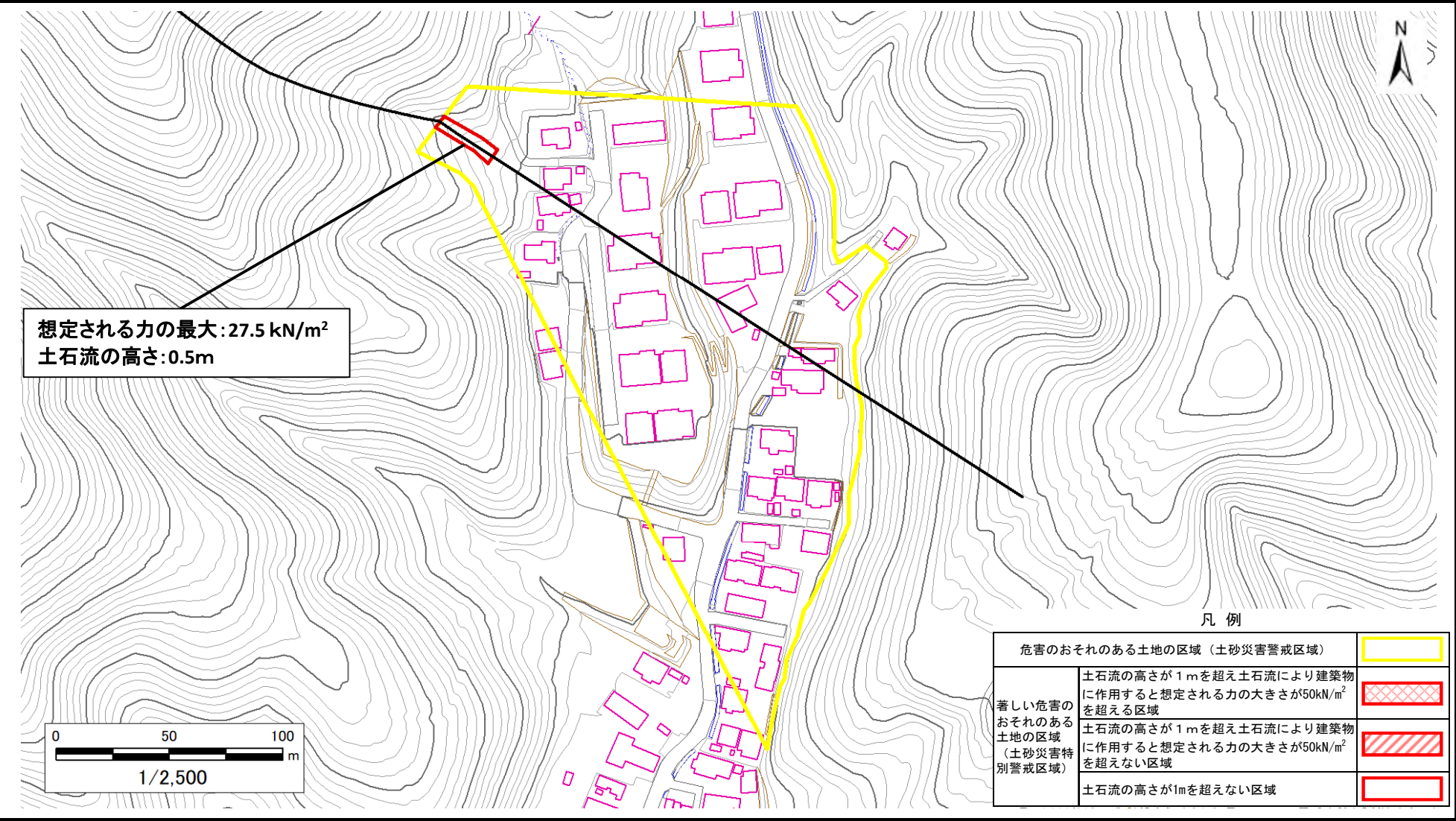
# 土砂災害警戒区域等の指定の告示に係る図書（その2）

告示番号	
告示年月日	

危害のおそれのある土地、著しい危害のおそれのある土地の設定図

調査年度	令和6年度
------	-------

溪流の位置	溪流番号	N581D0129	溪流名	浦宿浜沢20	所在地	牡鹿郡女川町浦宿浜
-------	------	-----------	-----	--------	-----	-----------

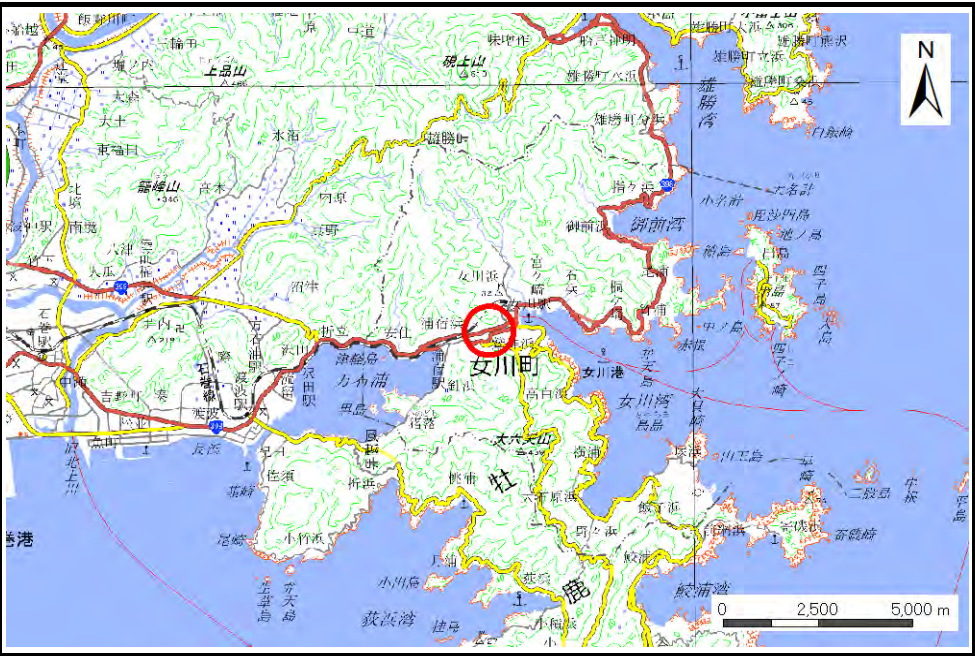




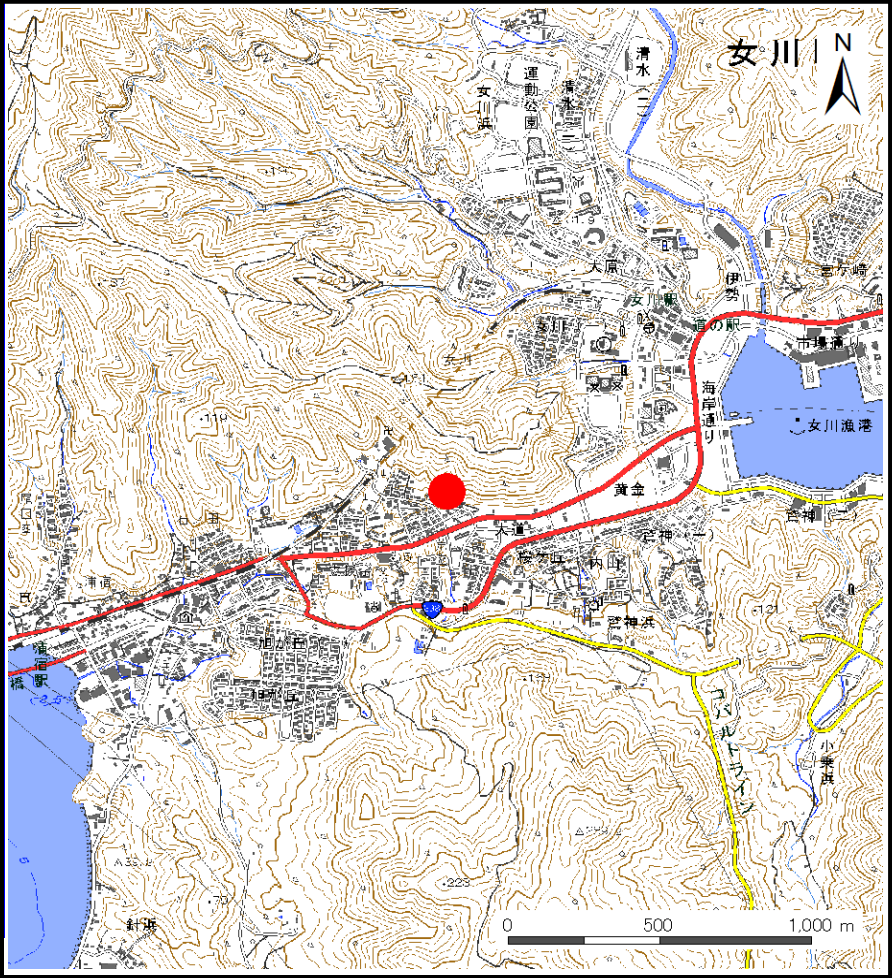
# 土砂災害警戒区域等の指定の告示に係る図書(その1)

告示番号	
告示年月日	

自然現象の種類	土石流
溪流番号	N581D0130
水系名	-
河川名	-
溪流名	鷲神浜沢3
所在地	牡鹿郡女川町鷲神浜、大道
調査機関	宮城県東部土木事務所



位置図(S=1:200,000)



位置図(S=1:25,000)

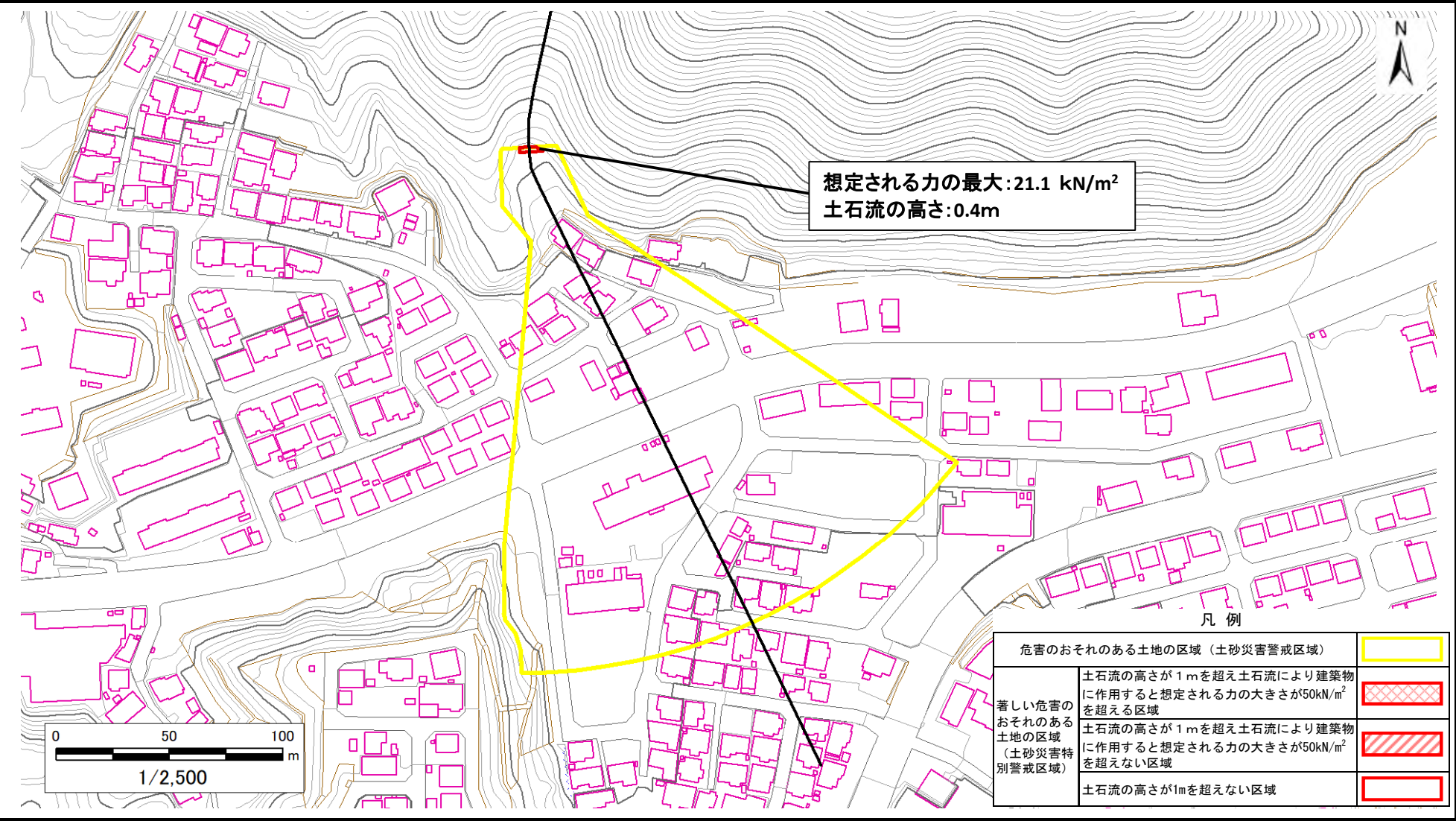
土砂災害警戒区域等の指定の告示に係る図書（その2）

告示番号	
告示年月日	

危害のおそれのある土地、著しい危害のおそれのある土地の設定図

調査年度	令和6年度
所在地	牡鹿郡女川町鷲神浜、大道

溪流の位置	溪流番号	N581D0130	溪流名	鷲神浜沢3	所在地	牡鹿郡女川町鷲神浜、大道
-------	------	-----------	-----	-------	-----	--------------

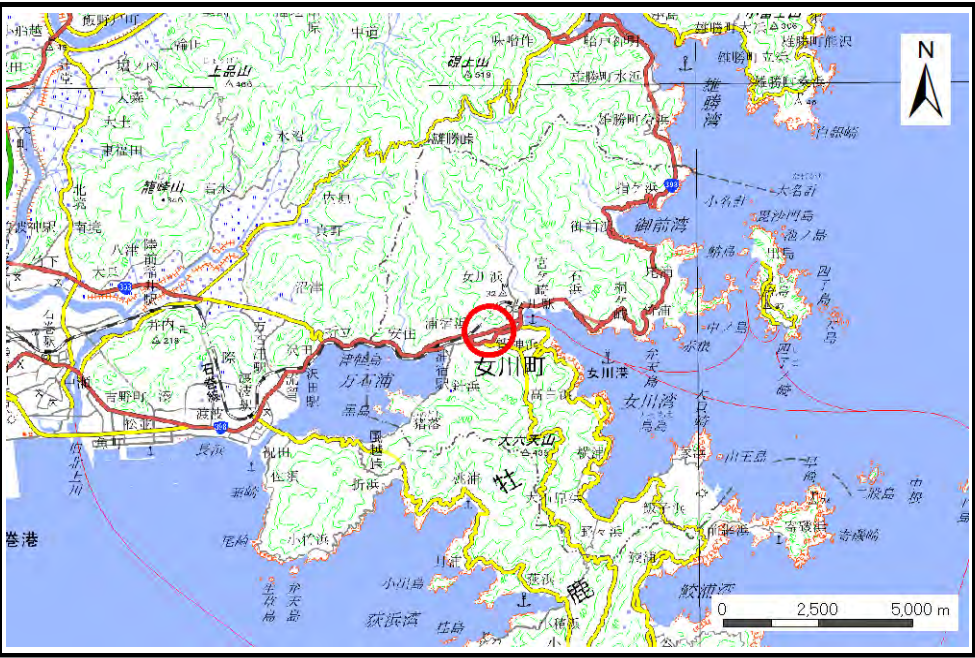




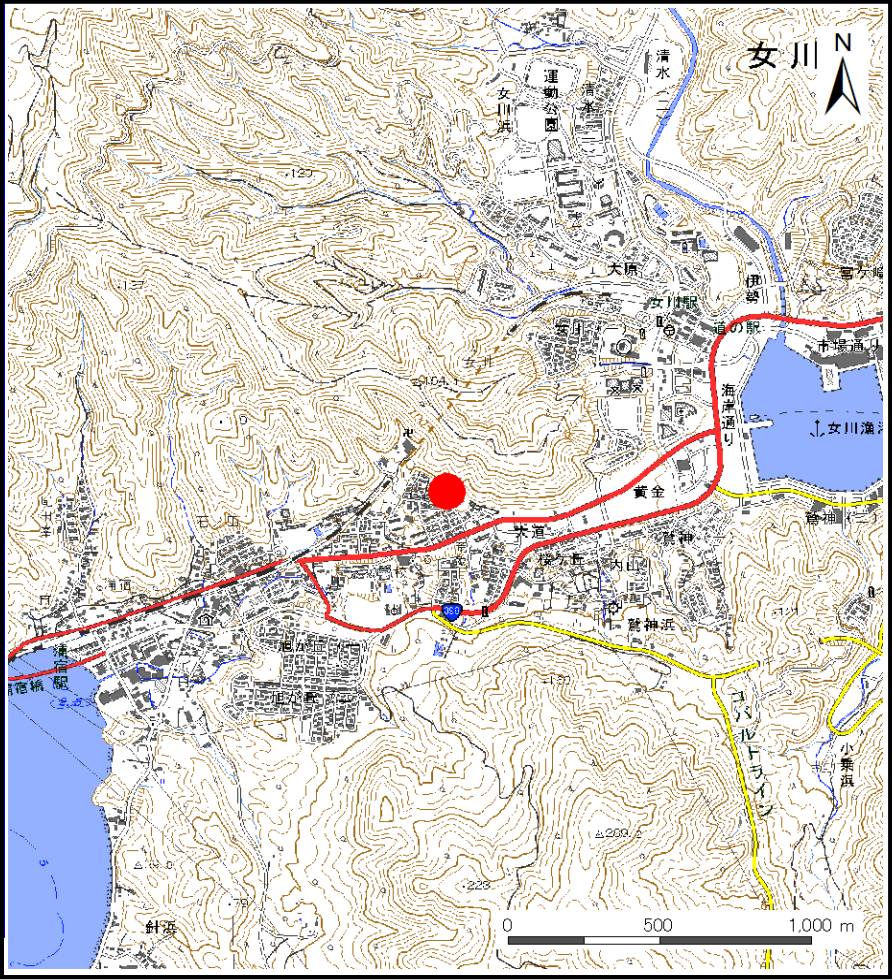
# 土砂災害警戒区域等の指定の告示に係る図書(その1)

告示番号	
告示年月日	

自然現象の種類	土石流
溪流番号	N581D0131
水系名	-
河川名	-
溪流名	鷲神浜沢4
所在地	牡鹿郡女川町鷲神浜
調査機関	宮城県東部土木事務所



位置図(S=1:200,000)



位置図(S=1:25,000)

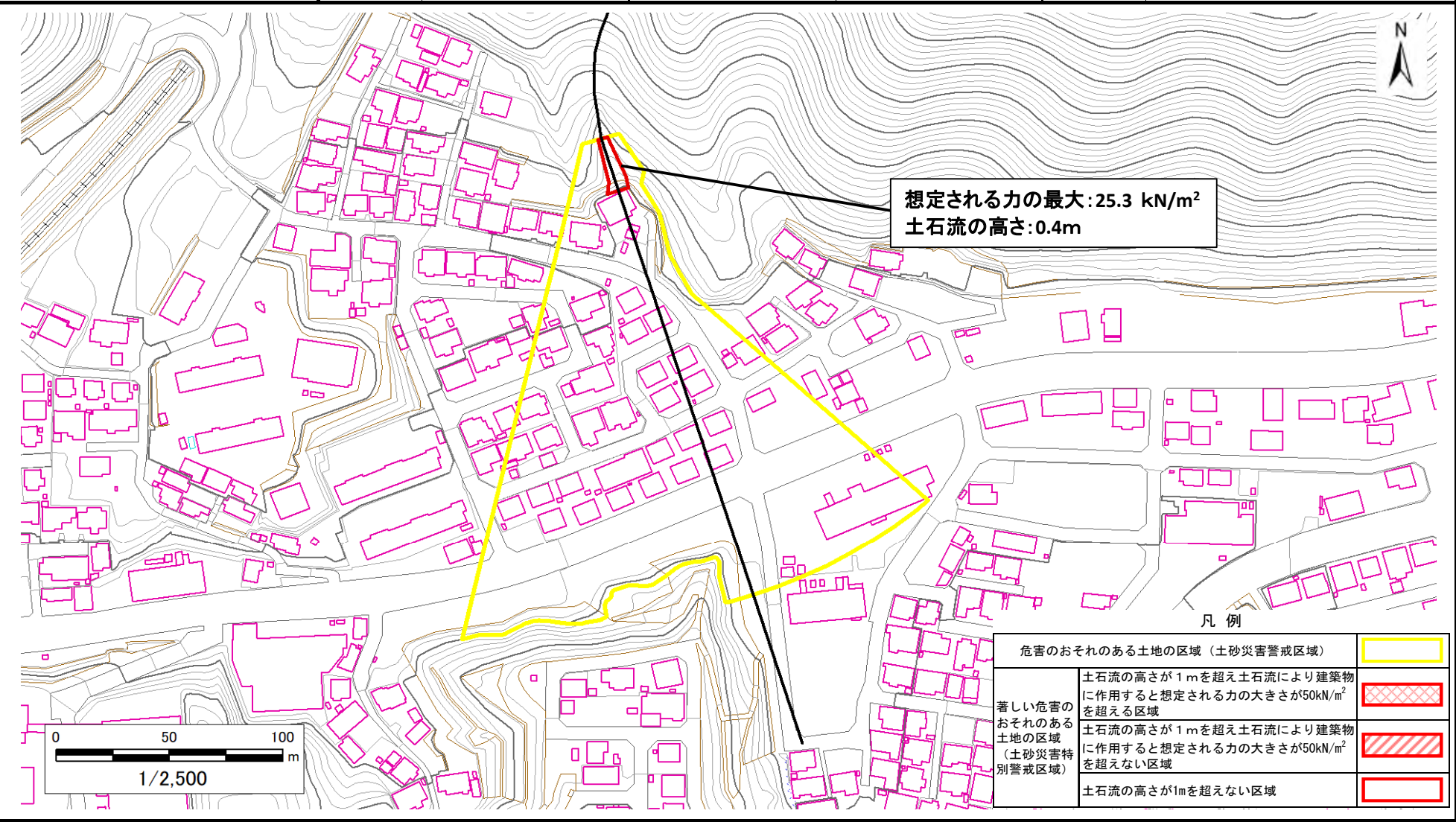
土砂災害警戒区域等の指定の告示に係る図書（その2）

告示番号	
告示年月日	

危害のおそれのある土地、著しい危害のおそれのある土地の設定図

調査年度	令和6年度
------	-------

溪流の位置	溪流番号	N581D0131	溪流名	鷲神浜沢4	所在地	牡鹿郡女川町鷲神浜
-------	------	-----------	-----	-------	-----	-----------

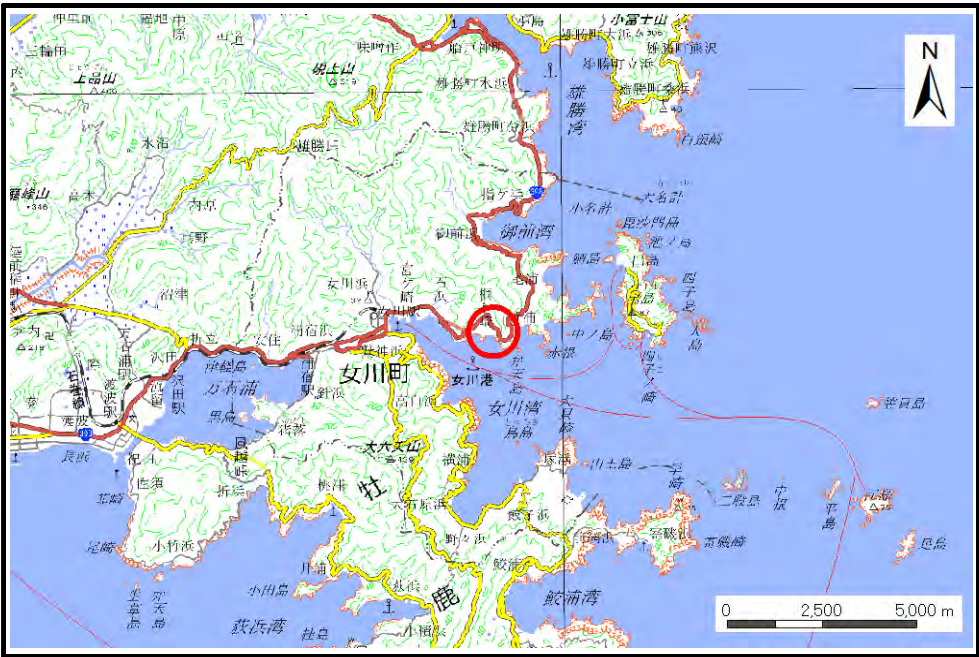




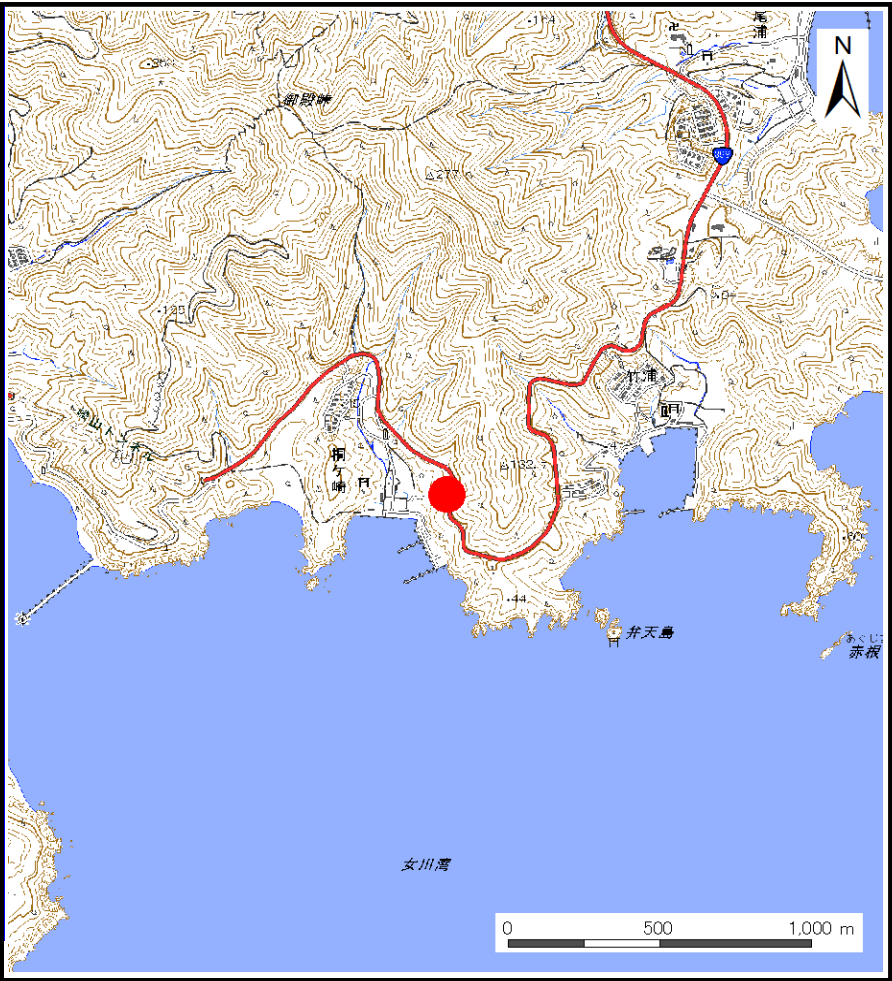
土砂災害警戒区域等の指定の告示に係る図書(その1)

告示番号	
告示年月日	

自然現象の種類	土石流
溪流番号	N581D0133
水系名	-
河川名	-
溪流名	桐ヶ崎沢1
所在地	牡鹿郡女川町桐ヶ崎
調査機関	宮城県東部土木事務所



位置図(S=1:200,000)



位置図(S=1:25,000)

「測量法に基づく国土地理院長承認(複製)R 7JHf 282」「本製品を複製する場合には、国土地理院の長の承認を得なければならない。」

宮城県

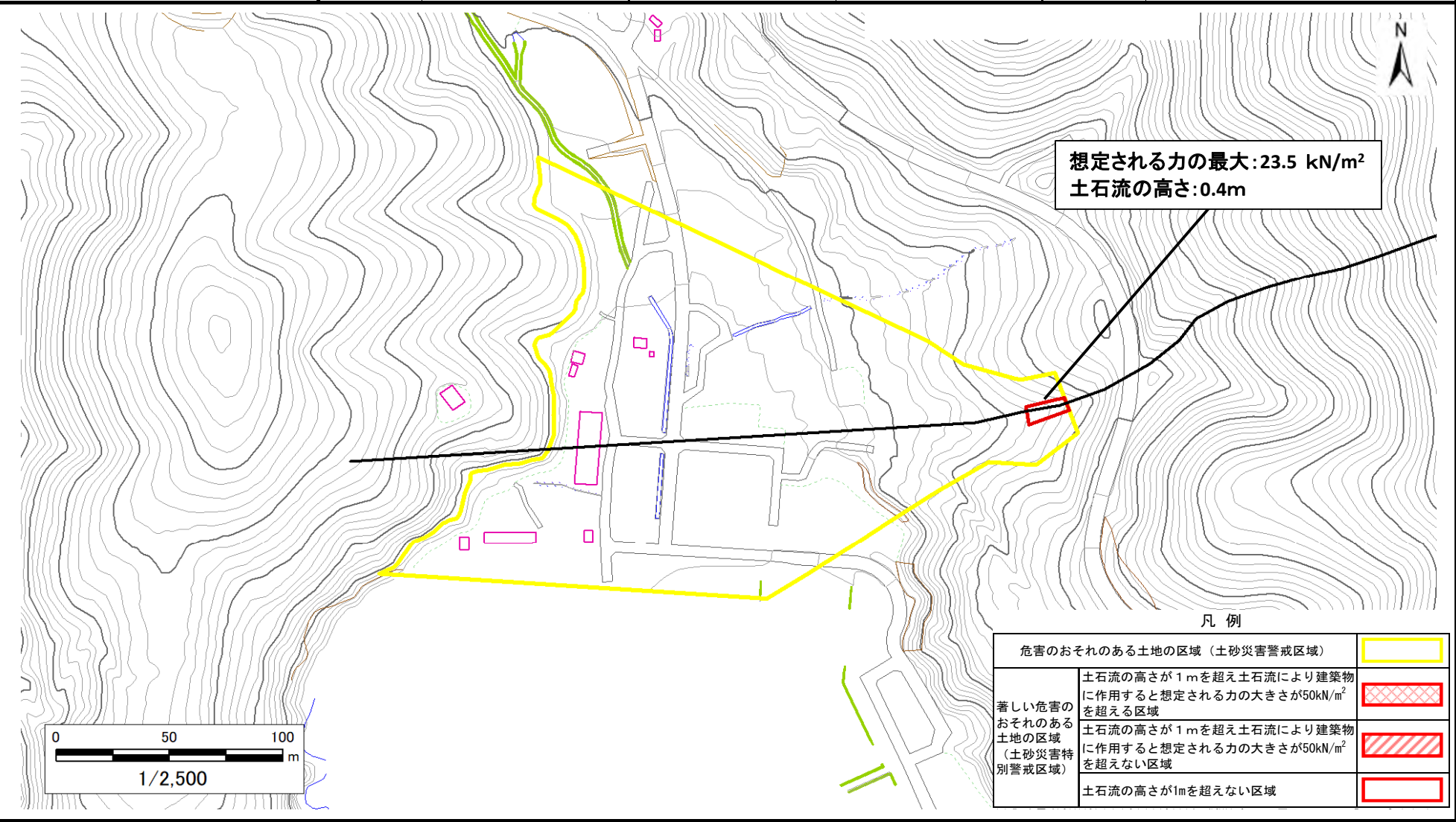
土砂災害警戒区域等の指定の告示に係る図書（その2）

告示番号	
告示年月日	

危害のおそれのある土地、著しい危害のおそれのある土地の設定図

調査年度	令和6年度
所在地	牡鹿郡女川町桐ヶ崎

溪流の位置	溪流番号	N581D0133	溪流名	桐ヶ崎沢1	所在地	牡鹿郡女川町桐ヶ崎
-------	------	-----------	-----	-------	-----	-----------

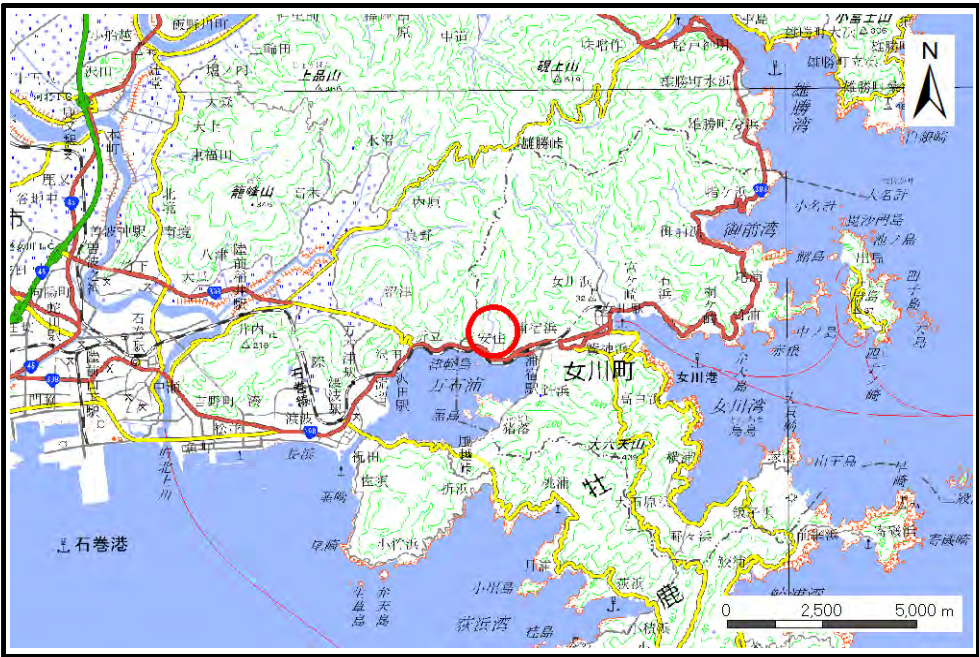




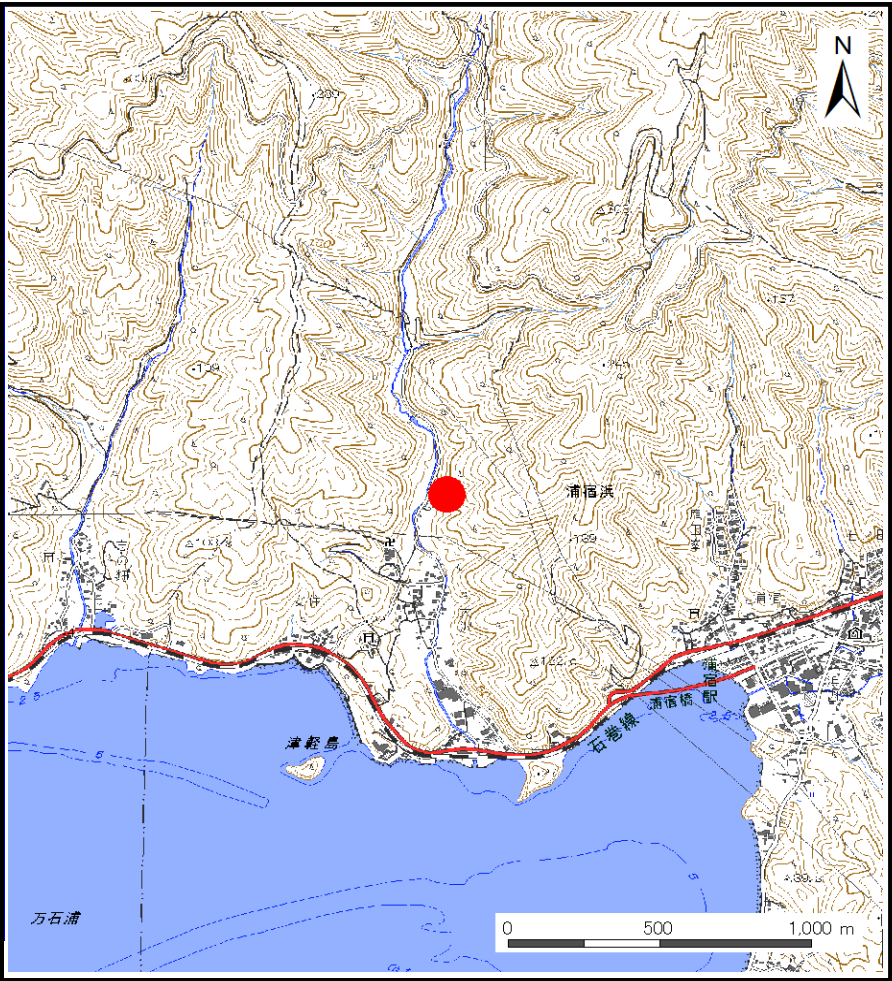
土砂災害警戒区域等の指定の告示に係る図書(その1)

告示番号	
告示年月日	

自然現象の種類	土石流
溪流番号	N581D0134
水系名	-
河川名	大沢川
溪流名	浦宿浜沢21
所在地	牡鹿郡女川町浦宿浜
調査機関	宮城県東部土木事務所



位置図(S=1:200,000)



位置図(S=1:25,000)

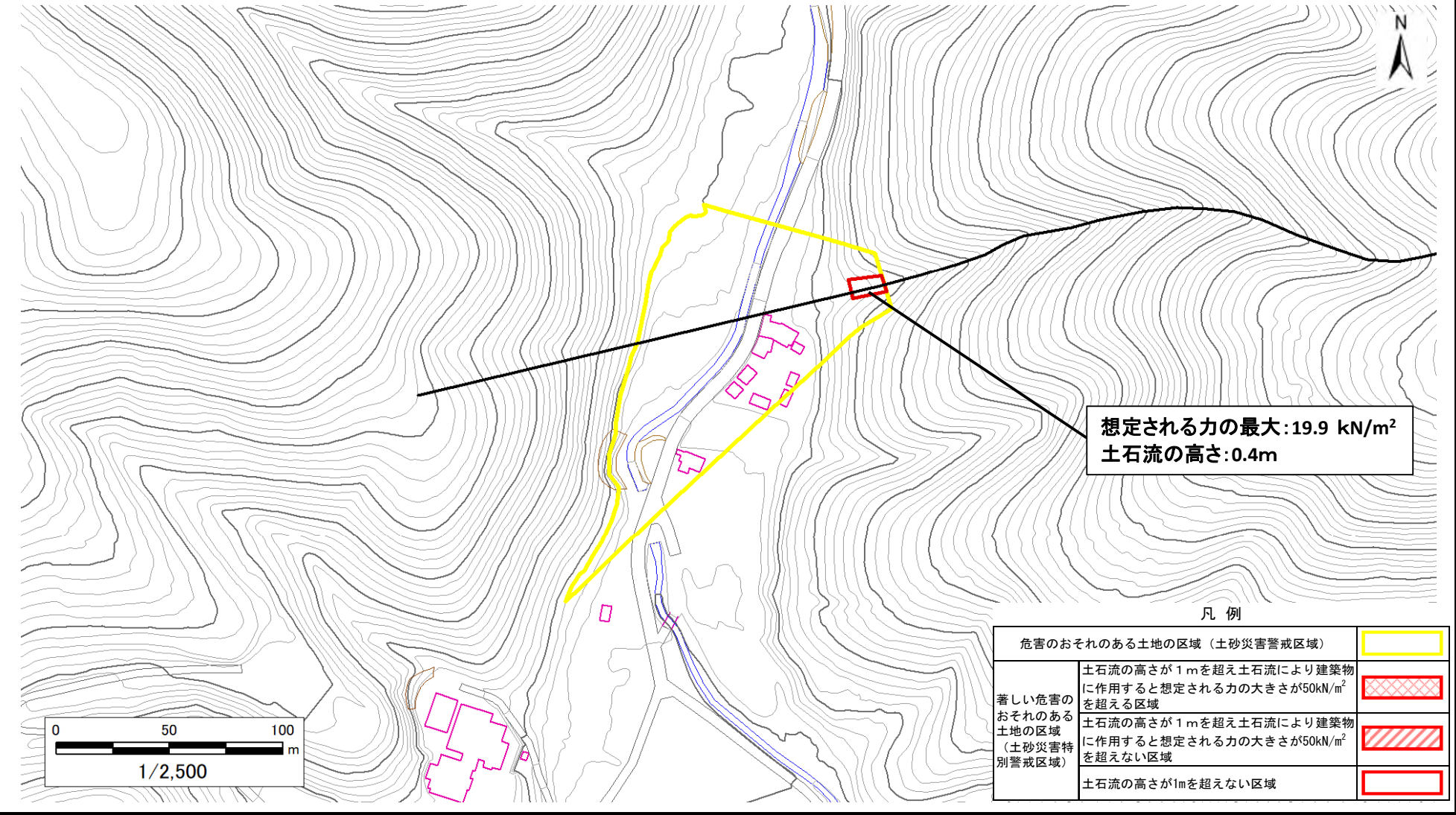
土砂災害警戒区域等の指定の告示に係る図書（その2）

告示番号	
告示年月日	

危害のおそれのある土地、著しい危害のおそれのある土地の設定図

調査年度	令和6年度
所在地	牡鹿郡女川町浦宿浜

溪流の位置	溪流番号	N581D0134	溪流名	浦宿浜沢21	所在地	牡鹿郡女川町浦宿浜
-------	------	-----------	-----	--------	-----	-----------

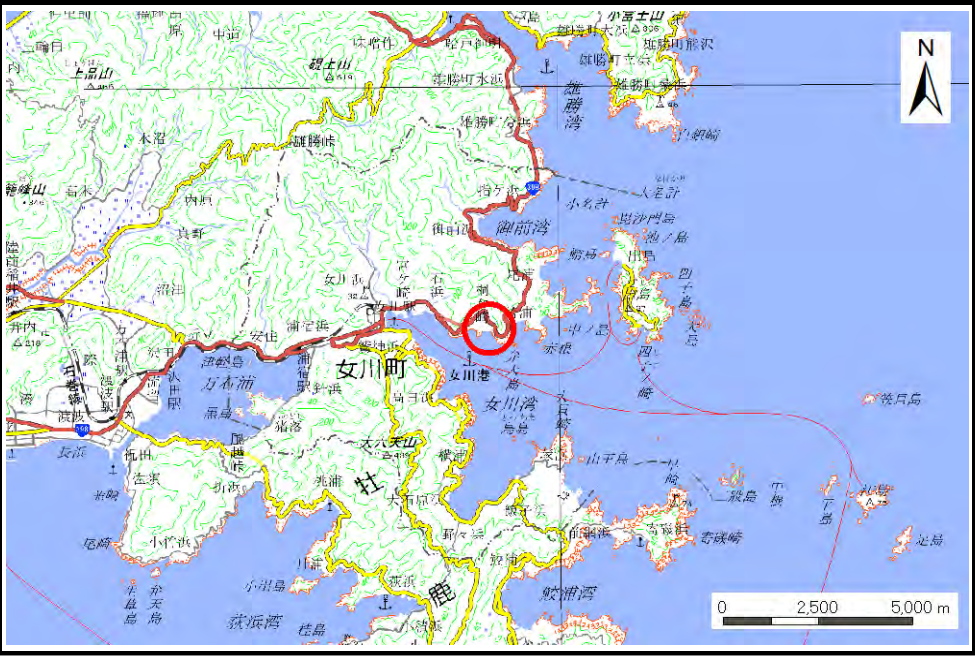




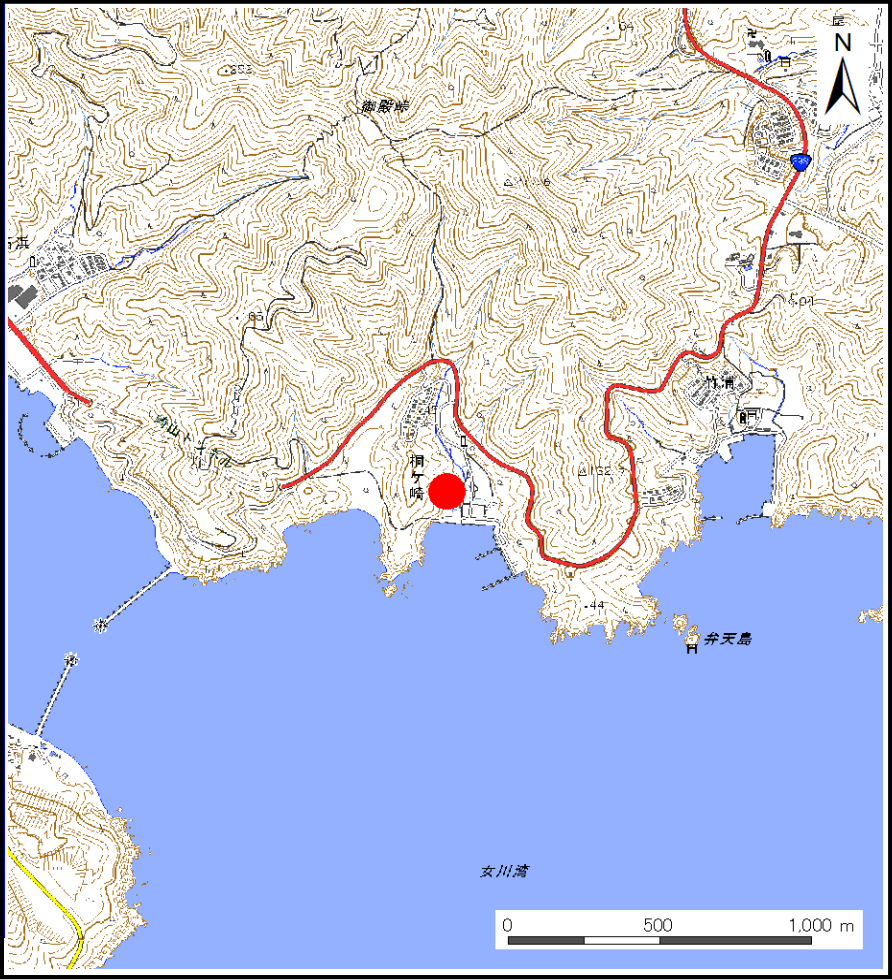
# 土砂災害警戒区域等の指定の告示に係る図書(その1)

告示番号	
告示年月日	

自然現象の種類	土石流
溪流番号	N581D0135
水系名	-
河川名	-
溪流名	桐ヶ崎沢2
所在地	牡鹿郡女川町桐ヶ崎
調査機関	宮城県東部土木事務所



位置図(S=1:200,000)



位置図(S=1:25,000)

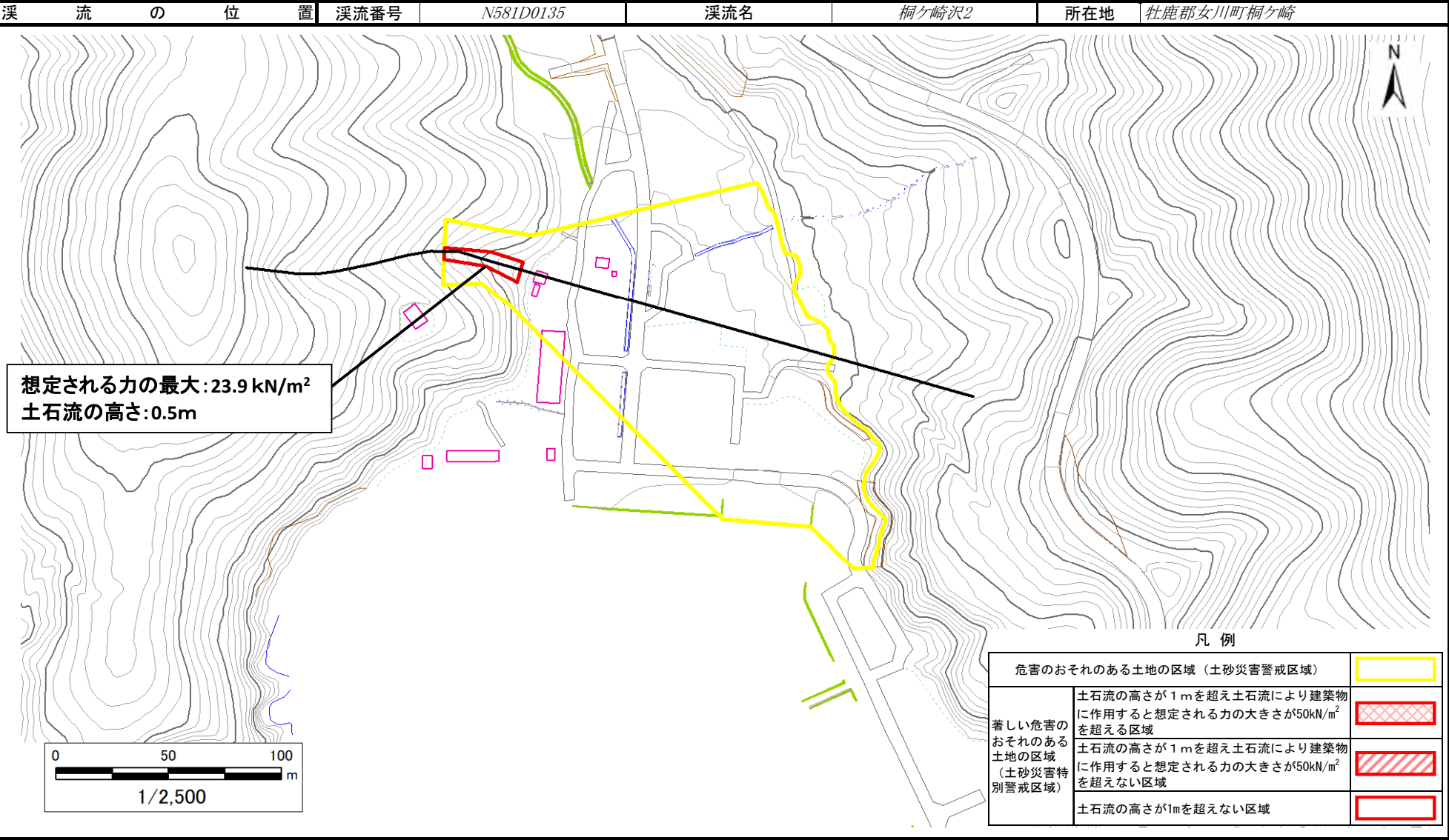
「測量法に基づく国土地理院長承認(複製)R 7JHf 282」「本製品を複製する場合には、国土地理院の長の承認を得なければならない。」

# 土砂災害警戒区域等の指定の告示に係る図書（その2）

告示番号	
告示年月日	

危害のおそれのある土地、著しい危害のおそれのある土地の設定図

調査年度	令和6年度
所在地	牡鹿郡女川町桐ヶ崎

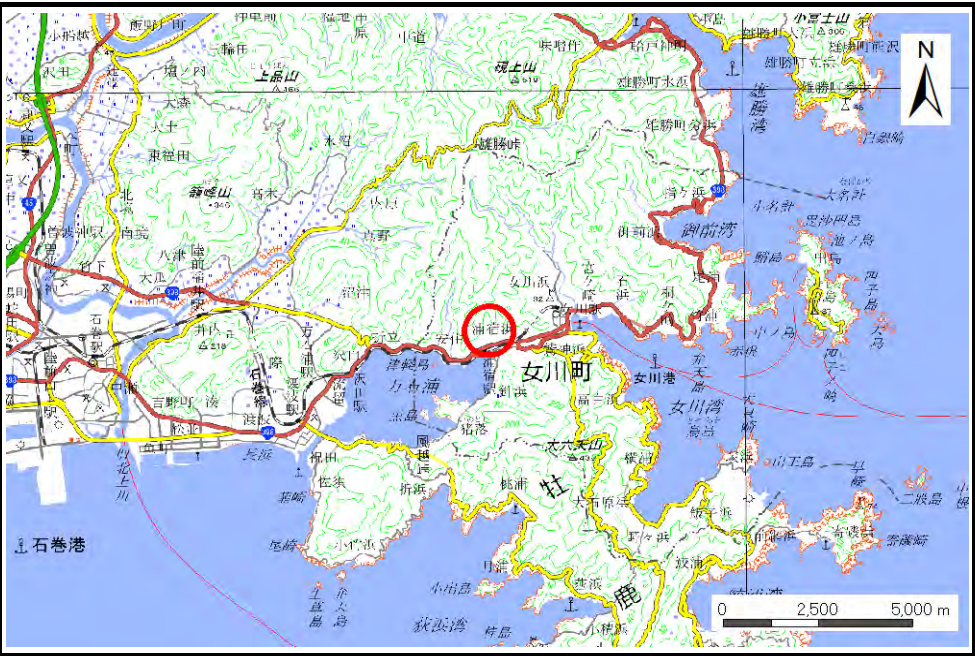




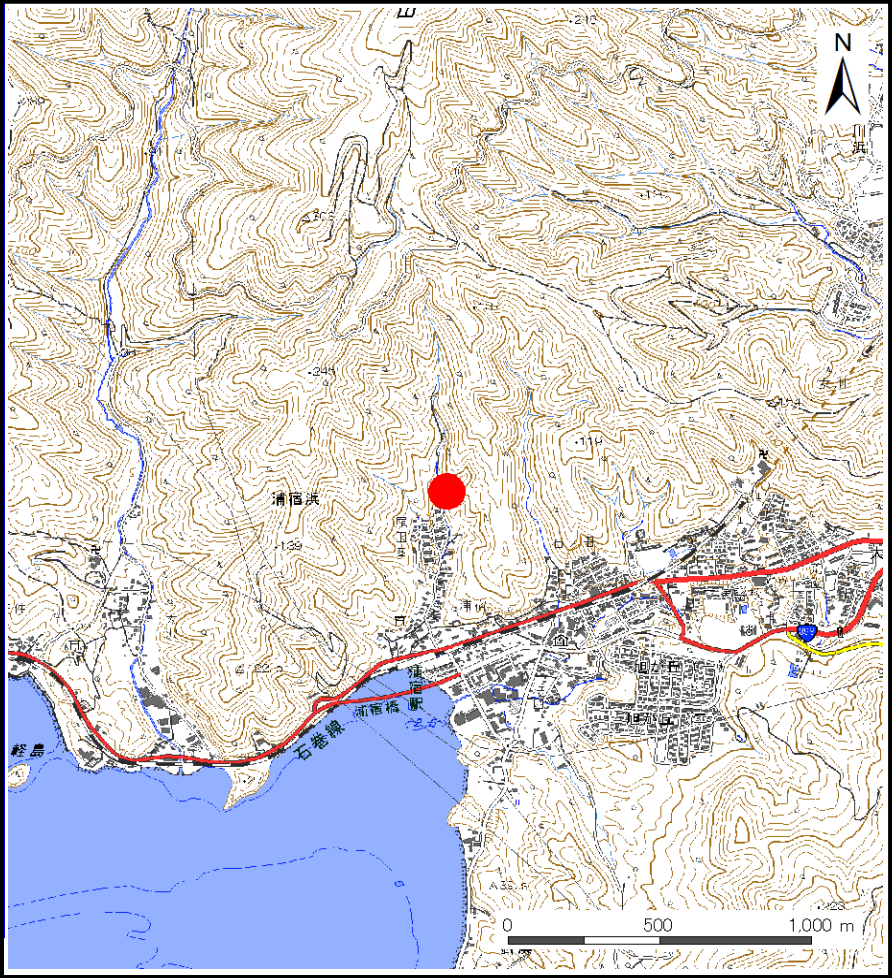
# 土砂災害警戒区域等の指定の告示に係る図書(その1)

告示番号	
告示年月日	

自然現象の種類	土石流
溪流番号	N581D0136
水系名	-
河川名	-
溪流名	浦宿浜沢22
所在地	牡鹿郡女川町浦宿浜
調査機関	宮城県東部土木事務所



位置図(S=1:200,000)



位置図(S=1:25,000)

土砂災害警戒区域等の指定の告示に係る図書（その2）

告示番号	
告示年月日	

危害のおそれのある土地、著しい危害のおそれのある土地の設定図

調査年度	令和6年度
------	-------

渓流の位置	渓流番号	N581D0136	渓流名	浦宿浜沢22	所在地	牡鹿郡女川町浦宿浜
-------	------	-----------	-----	--------	-----	-----------

