

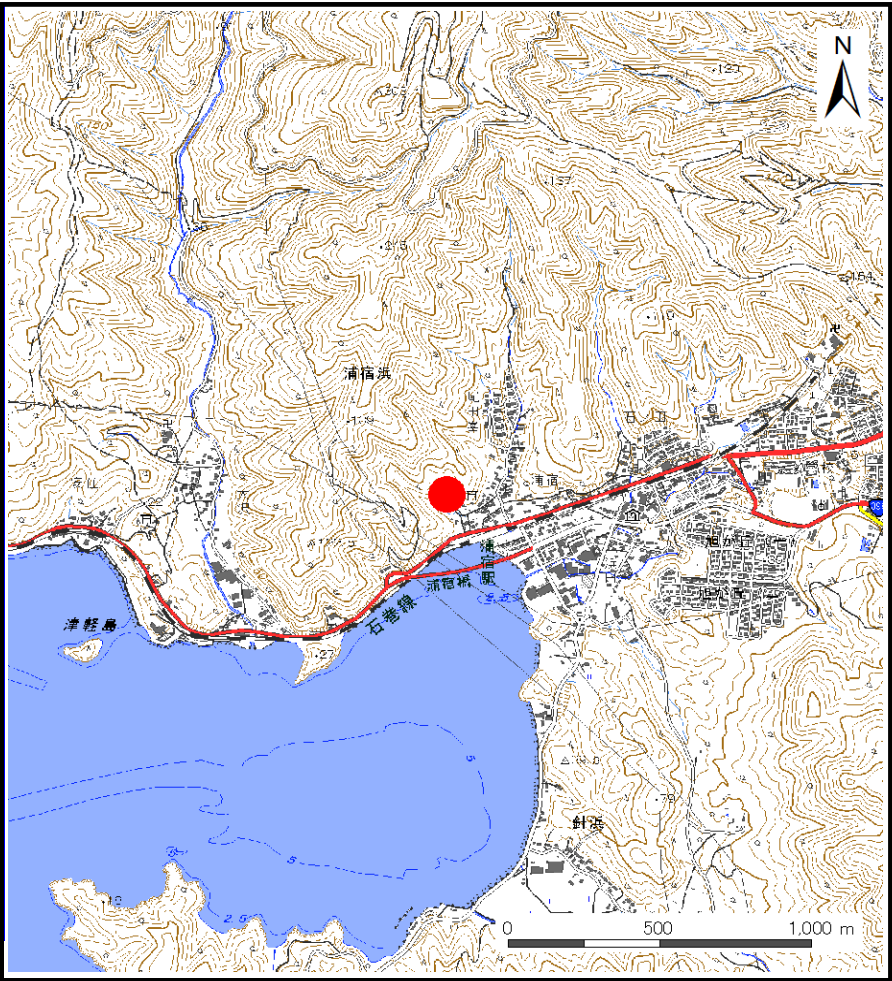
土砂災害警戒区域等の指定の告示に係る図書(その1)

告示番号	
告示年月日	

自然現象の種類	土石流
溪流番号	N581D0116
水系名	-
河川名	-
溪流名	浦宿浜沢8
所在地	牡鹿郡女川町浦宿浜
調査機関	宮城県東部土木事務所



位置図(S=1:200,000)



位置図(S=1:25,000)

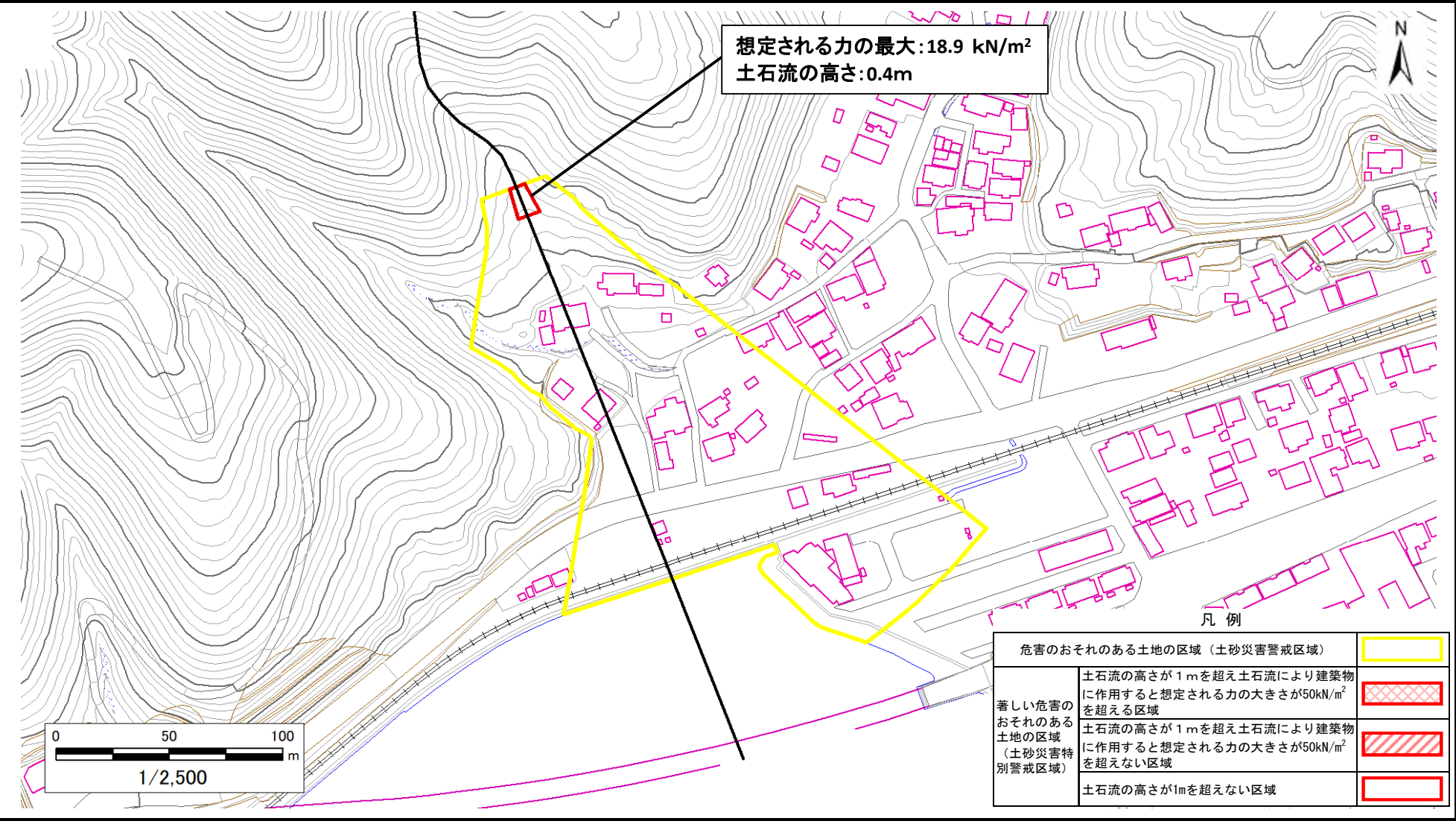
土砂災害警戒区域等の指定の告示に係る図書（その2）

告示番号	
告示年月日	

危害のおそれのある土地、著しい危害のおそれのある土地の設定図

調査年度	令和6年度
------	-------

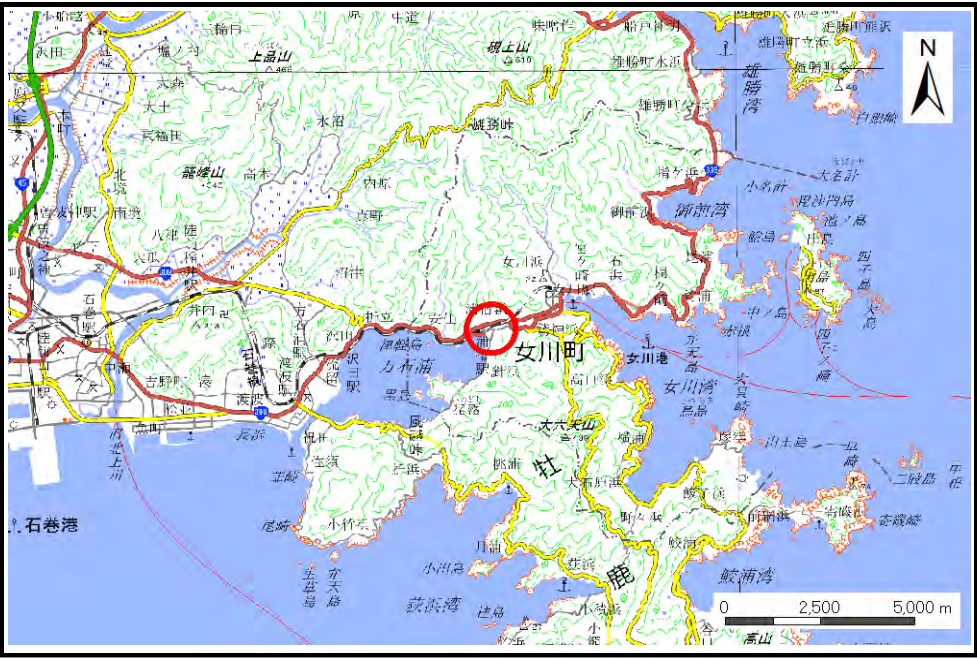
溪流の位置	溪流番号	N581D0116	溪流名	浦宿浜沢8	所在地	牡鹿郡女川町浦宿浜
-------	------	-----------	-----	-------	-----	-----------



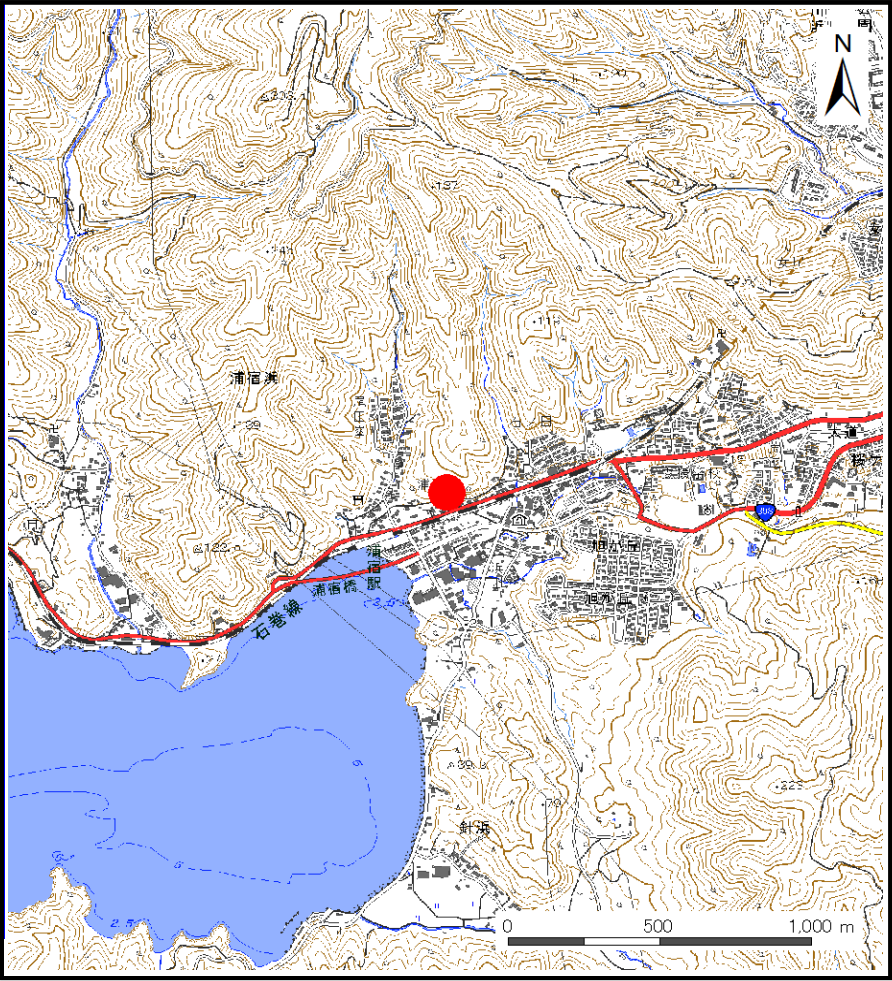
土砂災害警戒区域等の指定の告示に係る図書(その1)

告示番号	
告示年月日	

自然現象の種類	土石流
溪流番号	N581D0117
水系名	-
河川名	-
溪流名	浦宿浜沢9
所在地	牡鹿郡女川町浦宿浜
調査機関	宮城県東部土木事務所



位置図(S=1:200,000)



位置図(S=1:25,000)

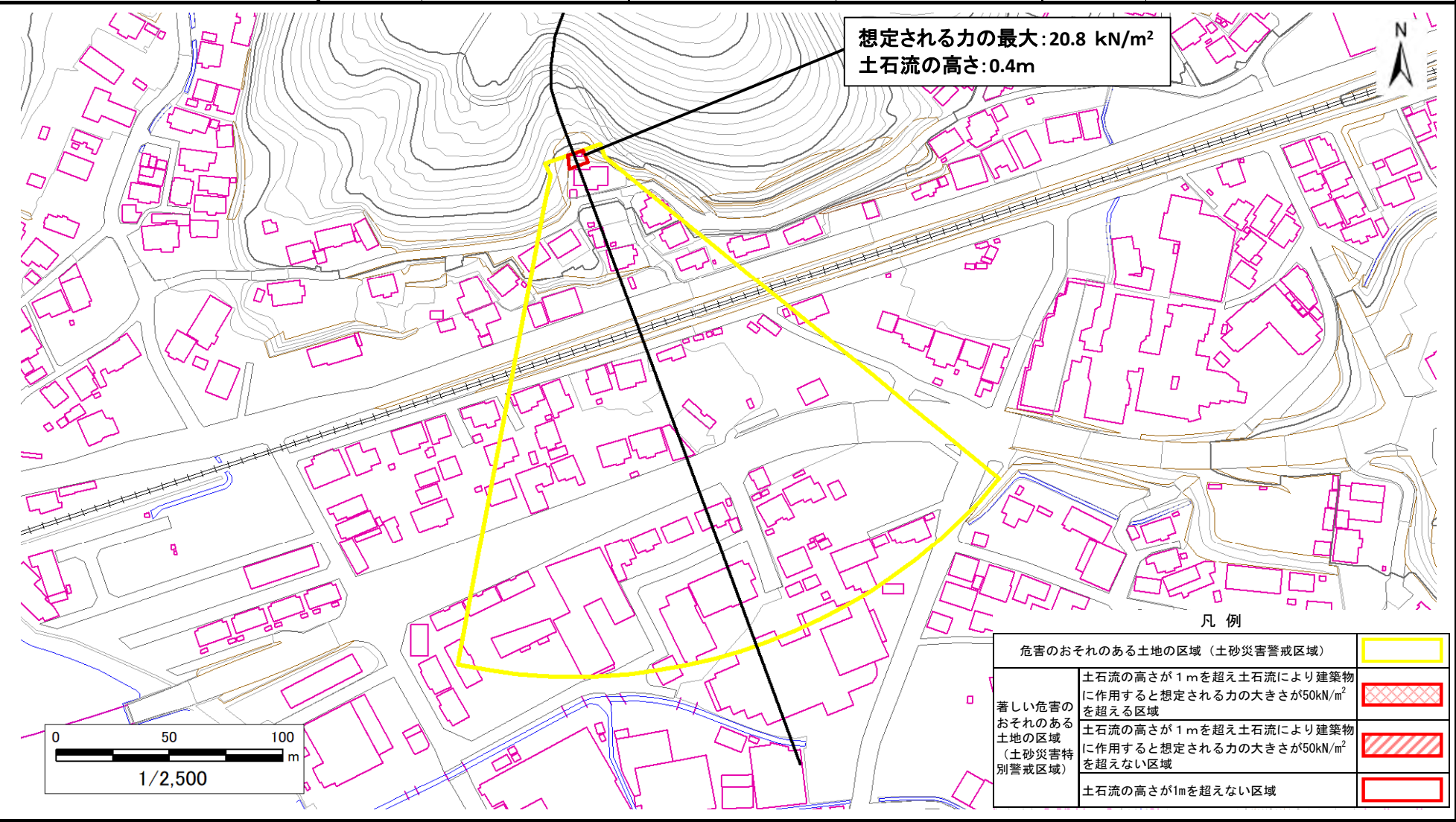
土砂災害警戒区域等の指定の告示に係る図書（その2）

告示番号	
告示年月日	

危害のおそれのある土地、著しい危害のおそれのある土地の設定図

調査年度	令和6年度
------	-------

渓流の位置	渓流番号	N581D0117	渓流名	浦宿浜沢9	所在地	牡鹿郡女川町浦宿浜
-------	------	-----------	-----	-------	-----	-----------



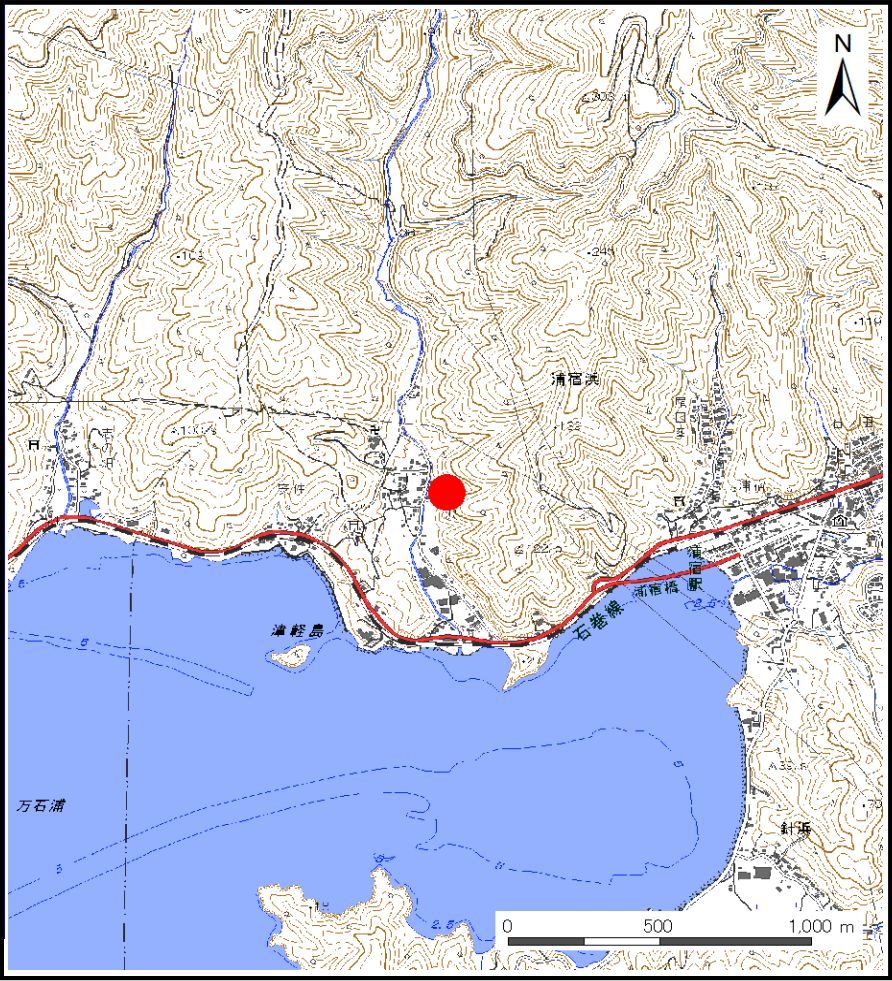
土砂災害警戒区域等の指定の告示に係る図書(その1)

告示番号	
告示年月日	

自然現象の種類	土石流
溪流番号	N581D0118
水系名	-
河川名	大沢川
溪流名	浦宿浜沢10
所在地	牡鹿郡女川町浦宿浜
調査機関	宮城県東部土木事務所



位置図(S=1:200,000)



位置図(S=1:25,000)

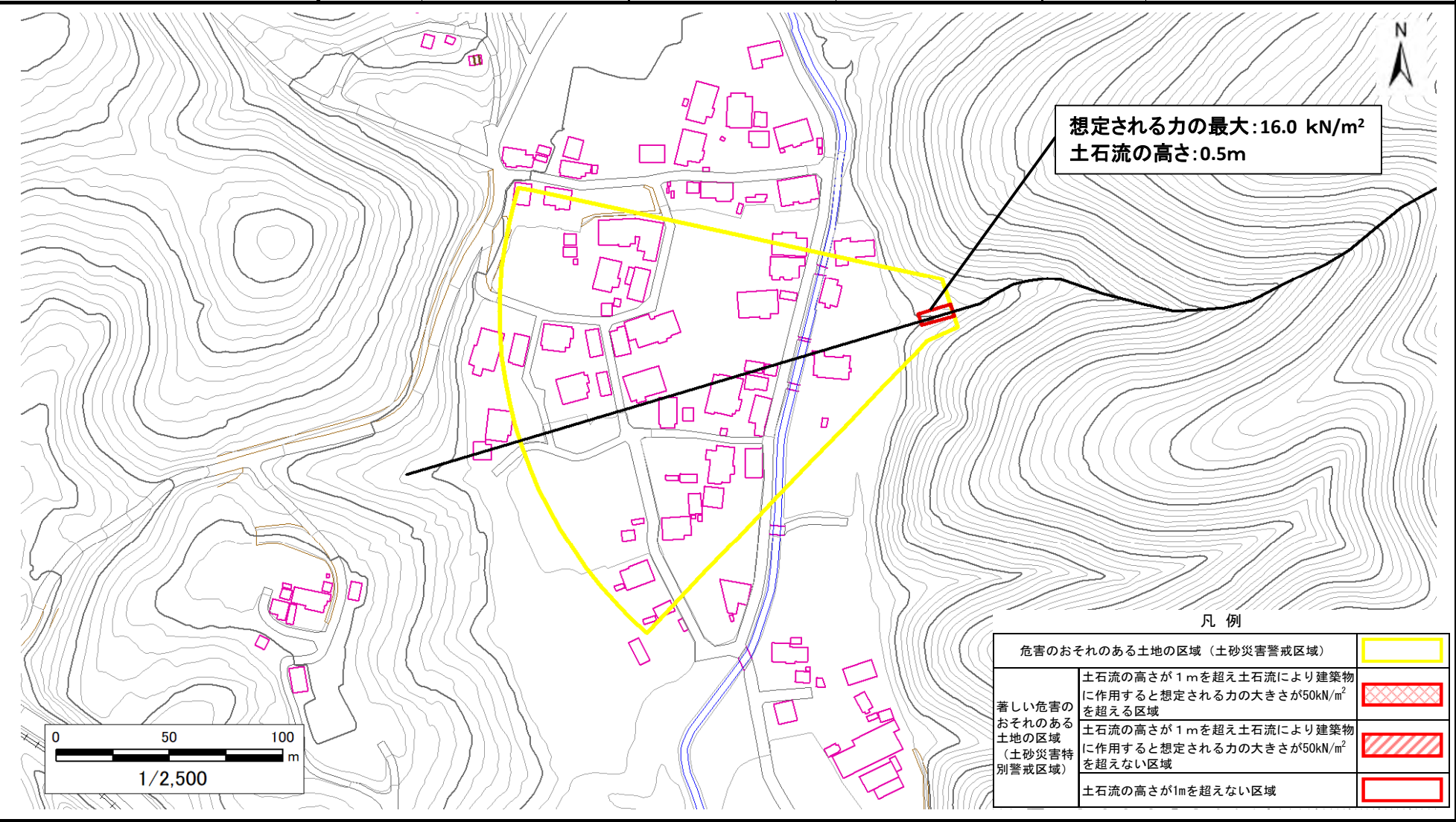
土砂災害警戒区域等の指定の告示に係る図書（その２）

告示番号	
告示年月日	

危害のおそれのある土地、著しい危害のおそれのある土地の設定図

調査年度	令和6年度
------	-------

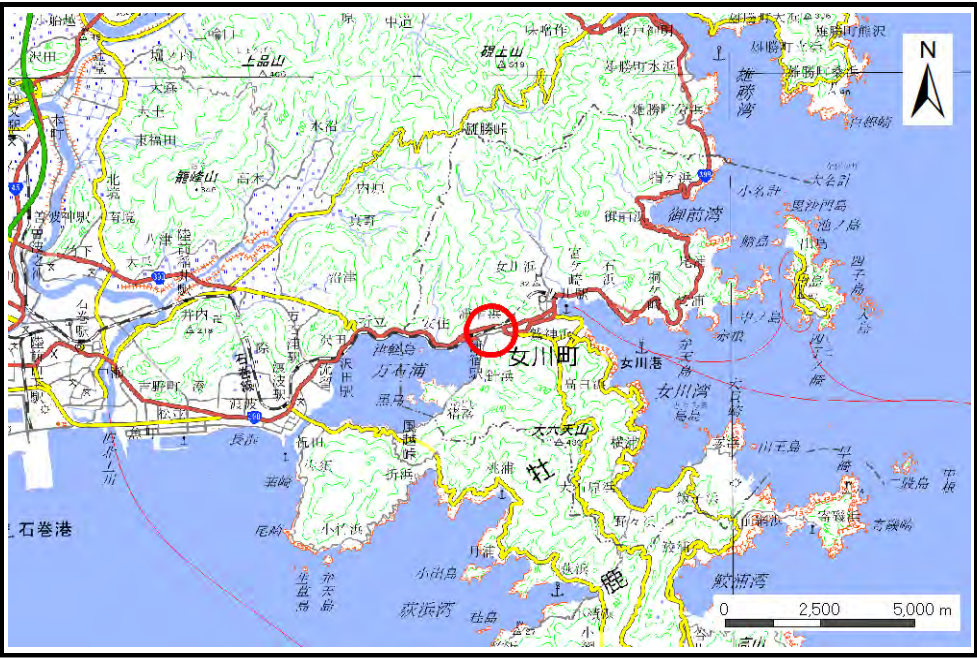
渓流の位置	渓流番号	N581D0118	渓流名	浦宿沢沢10	所在地	牡鹿郡女川町浦宿浜
-------	------	-----------	-----	--------	-----	-----------



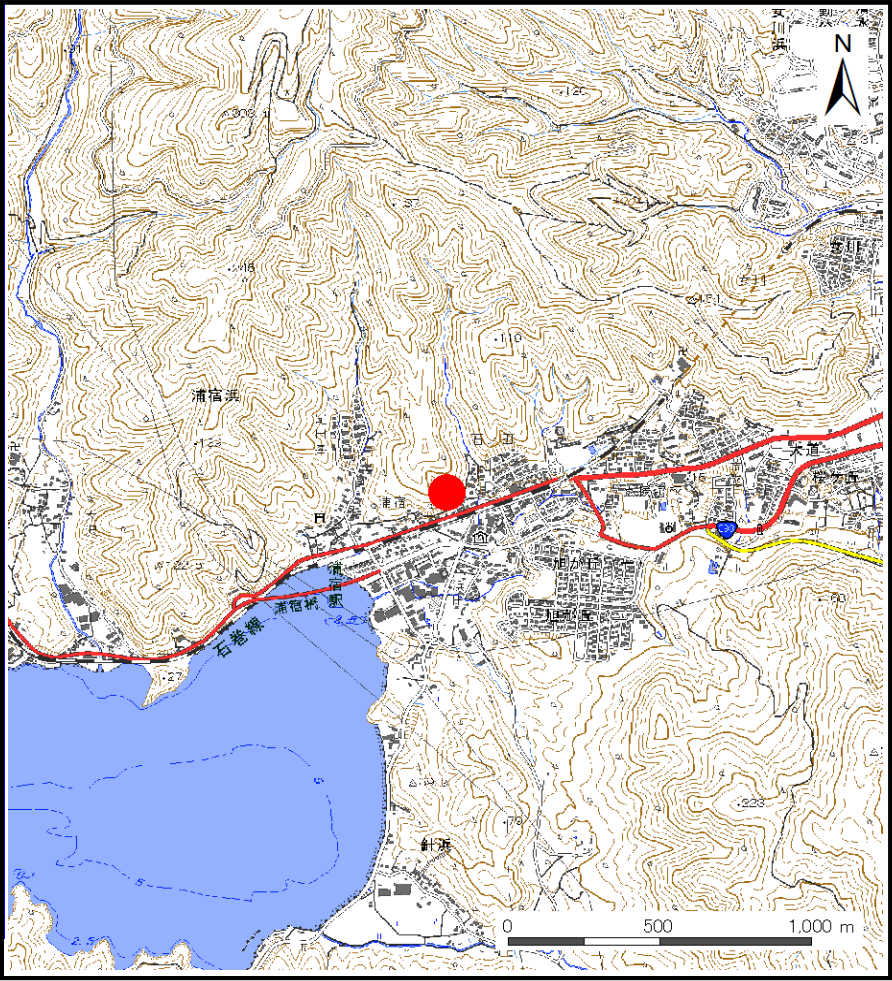
土砂災害警戒区域等の指定の告示に係る図書(その1)

告示番号	
告示年月日	

自然現象の種類	土石流
溪流番号	N581D0119
水系名	-
河川名	-
溪流名	浦宿浜沢11
所在地	牡鹿郡女川町浦宿浜
調査機関	宮城県東部土木事務所



位置図(S=1:200,000)



位置図(S=1:25,000)

「測量法に基づく国土地理院長承認(複製)R 7JHf 282」「本製品を複製する場合には、国土地理院の長の承認を得なければならない。」

宮城県

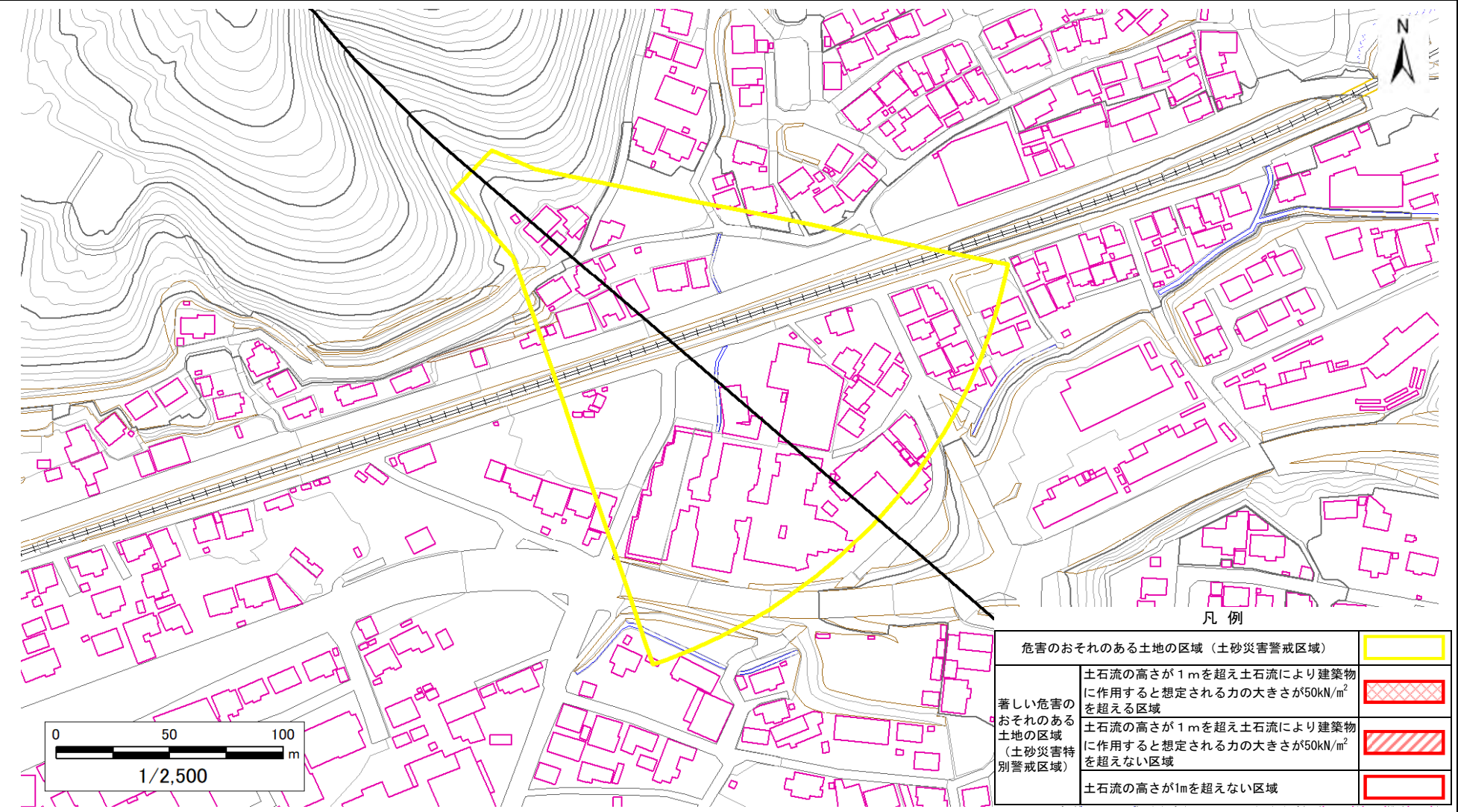
土砂災害警戒区域等の指定の告示に係る図書（その2）

告示番号	
告示年月日	

調査年度	令和6年度
------	-------

危害のおそれのある土地、著しい危害のおそれのある土地の設定図

渓流の位置	渓流番号	N581D0119	渓流名	浦宿浜沢11	所在地	牡鹿郡女川町浦宿浜
-------	------	-----------	-----	--------	-----	-----------



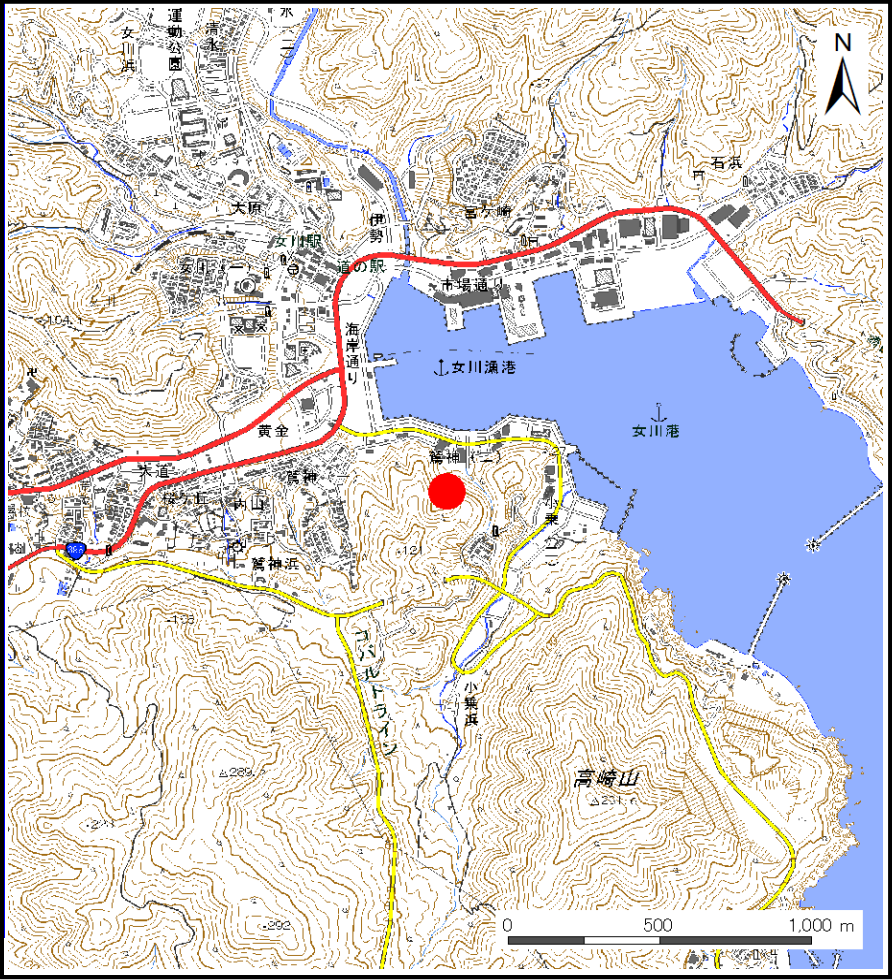
土砂災害警戒区域等の指定の告示に係る図書(その1)

告示番号	
告示年月日	

自然現象の種類	土石流
溪流番号	N581D0120
水系名	-
河川名	-
溪流名	鷲神二丁目沢
所在地	牡鹿郡女川町鷲神2丁目、鷲神浜
調査機関	宮城県東部土木事務所



位置図(S=1:200,000)



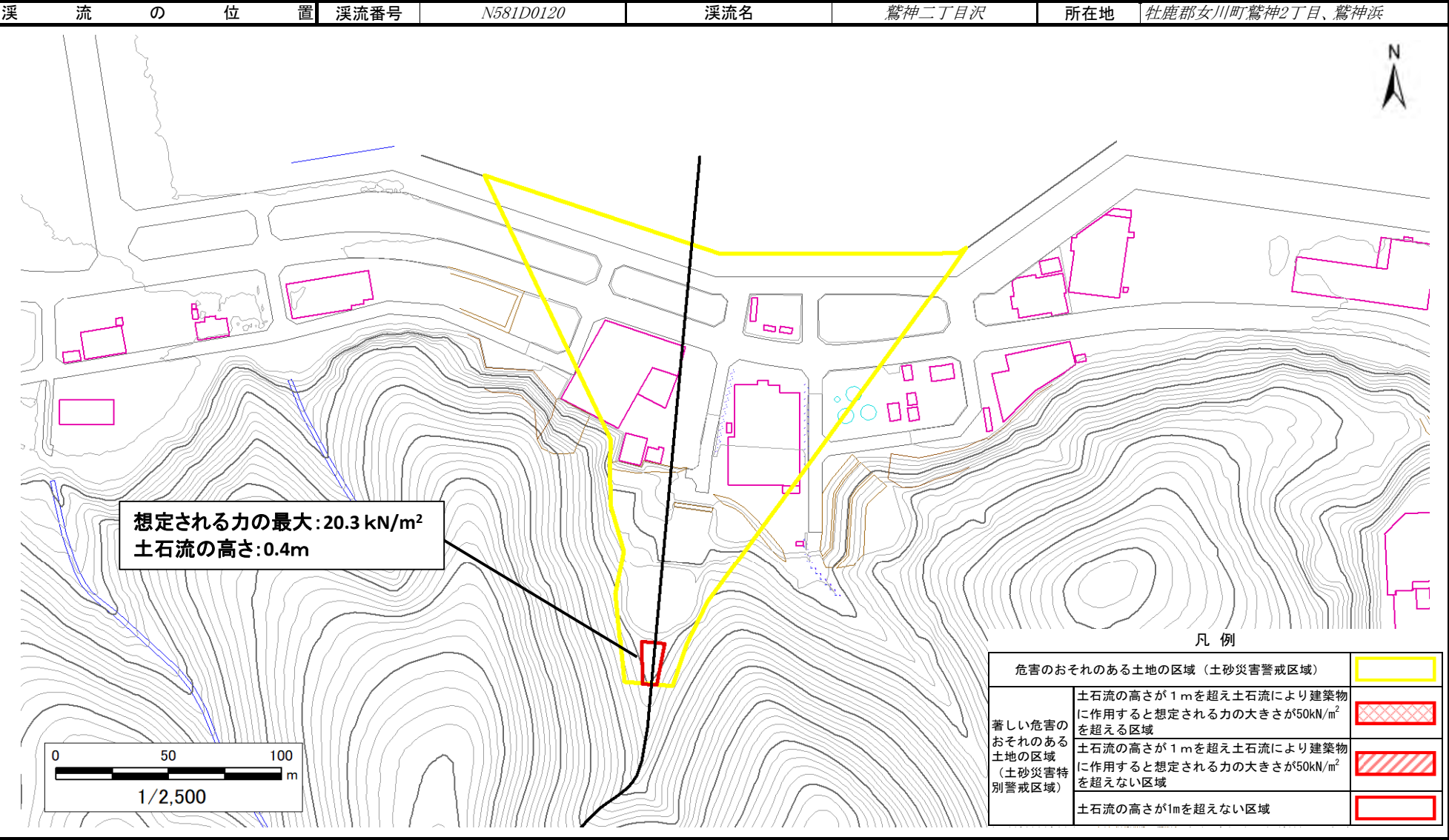
位置図(S=1:25,000)

土砂災害警戒区域等の指定の告示に係る図書（その2）

告示番号	
告示年月日	

危害のおそれのある土地、著しい危害のおそれのある土地の設定図

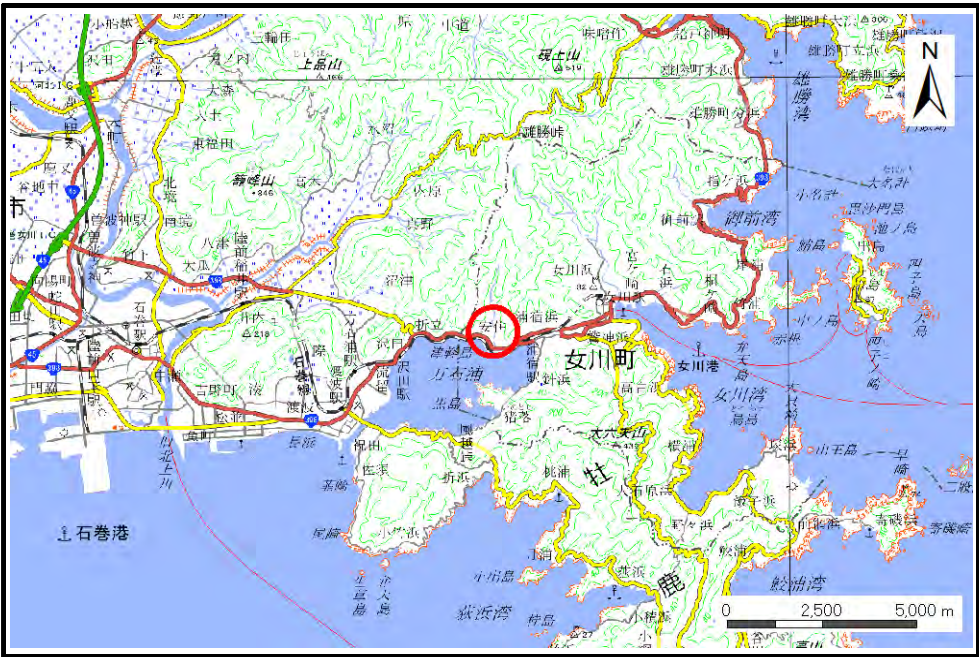
調査年度	令和6年度
所在地	牡鹿郡女川町鷺神2丁目、鷺神浜



土砂災害警戒区域等の指定の告示に係る図書(その1)

告示番号	
告示年月日	

自然現象の種類	土石流
溪流番号	N581D0121
水系名	-
河川名	大沢川
溪流名	浦宿浜沢12
所在地	牡鹿郡女川町浦宿浜
調査機関	宮城県東部土木事務所



位置図(S=1:200,000)



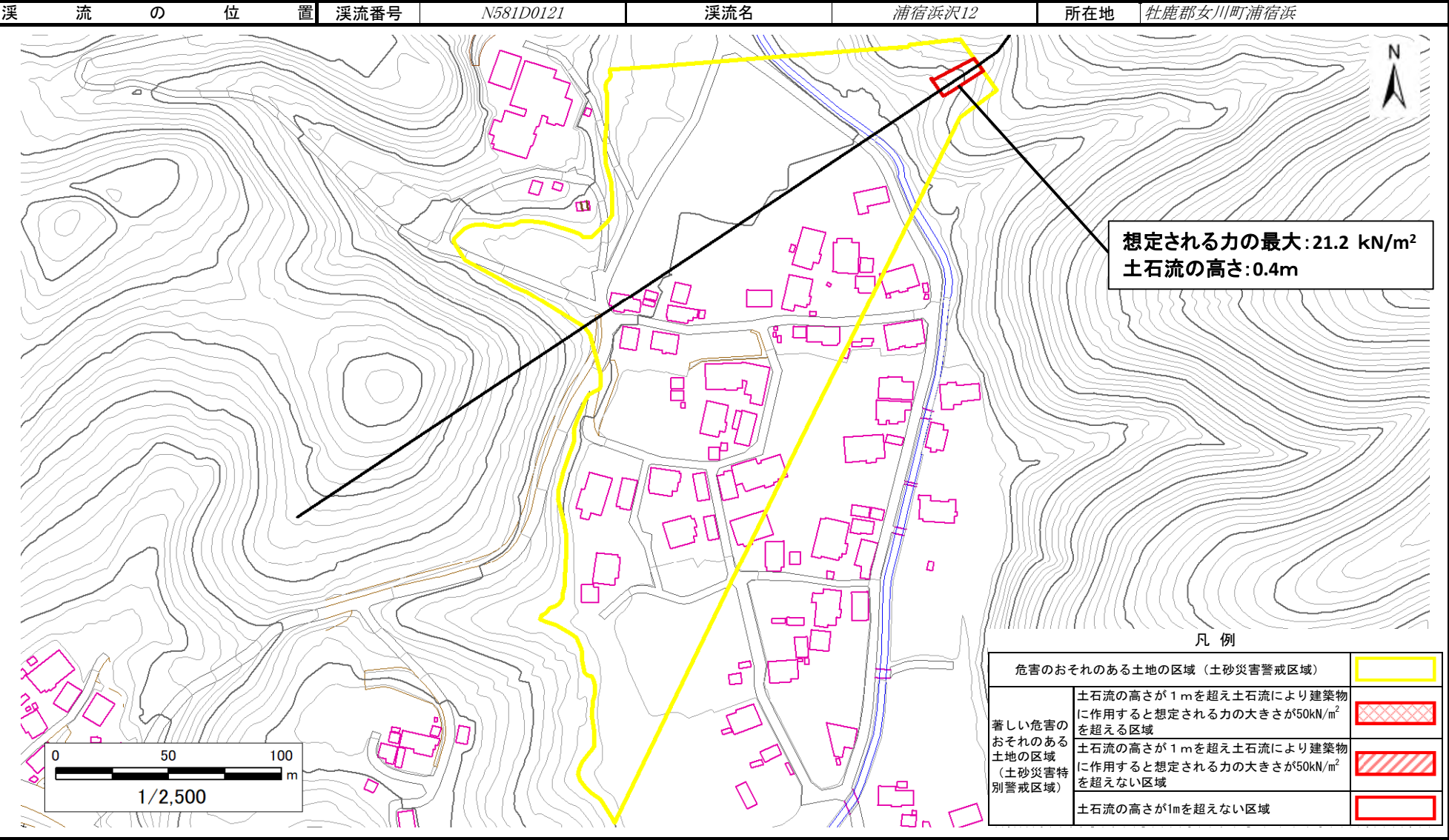
位置図(S=1:25,000)

土砂災害警戒区域等の指定の告示に係る図書（その2）

告示番号	
告示年月日	

危害のおそれのある土地、著しい危害のおそれのある土地の設定図

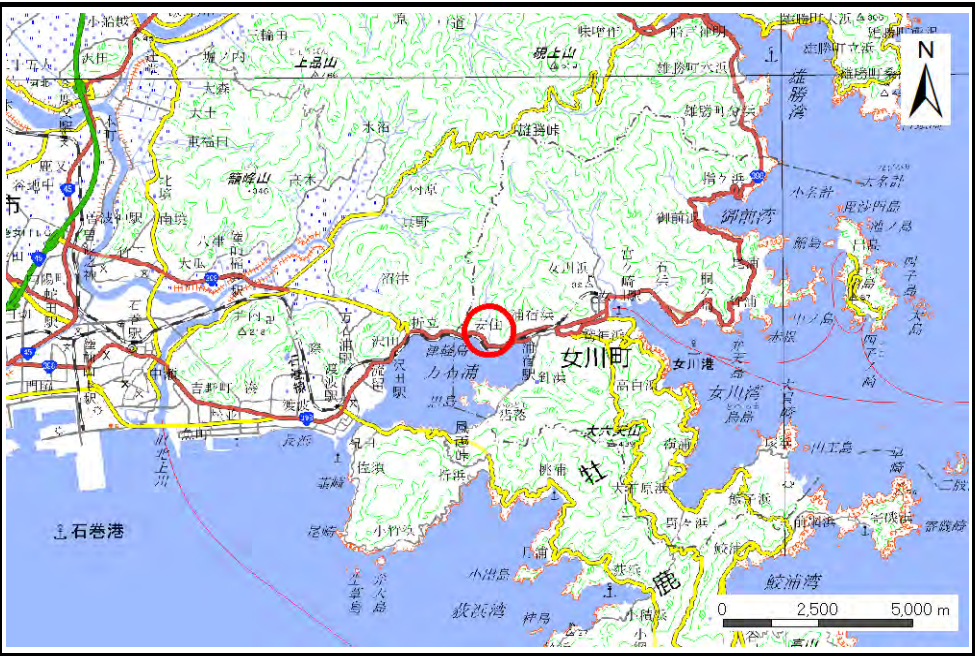
調査年度	令和6年度
所在地	牡鹿郡女川町浦宿浜



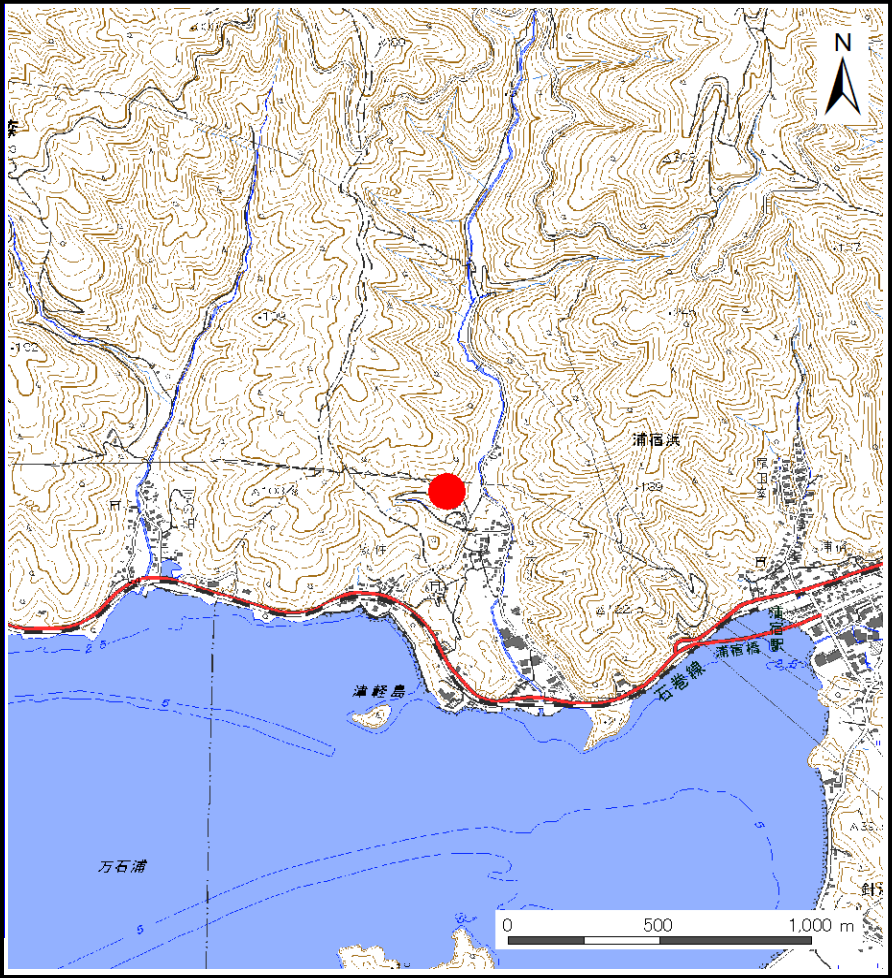
土砂災害警戒区域等の指定の告示に係る図書(その1)

告示番号	
告示年月日	

自然現象の種類	土石流
溪流番号	N581D0122
水系名	-
河川名	大沢川
溪流名	浦宿浜沢13
所在地	牡鹿郡女川町浦宿浜
調査機関	宮城県東部土木事務所



位置図(S=1:200,000)



位置図(S=1:25,000)

「測量法に基づく国土地理院長承認(複製)R 7JHf 282」「本製品を複製する場合には、国土地理院の長の承認を得なければならない。」

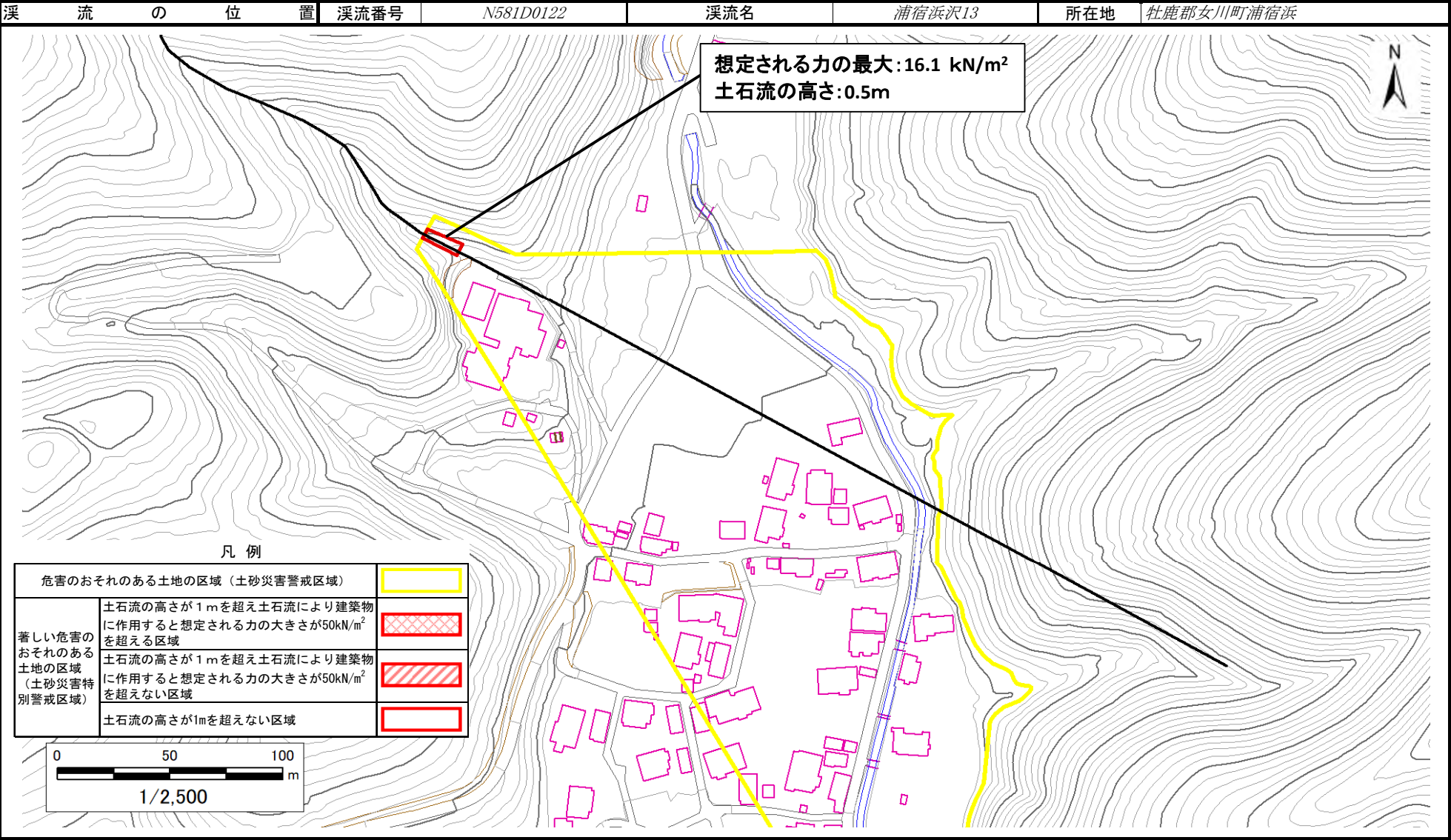
宮城県

土砂災害警戒区域等の指定の告示に係る図書（その2）

告示番号	
告示年月日	

調査年度	令和6年度
------	-------

危害のおそれのある土地、著しい危害のおそれのある土地の設定図

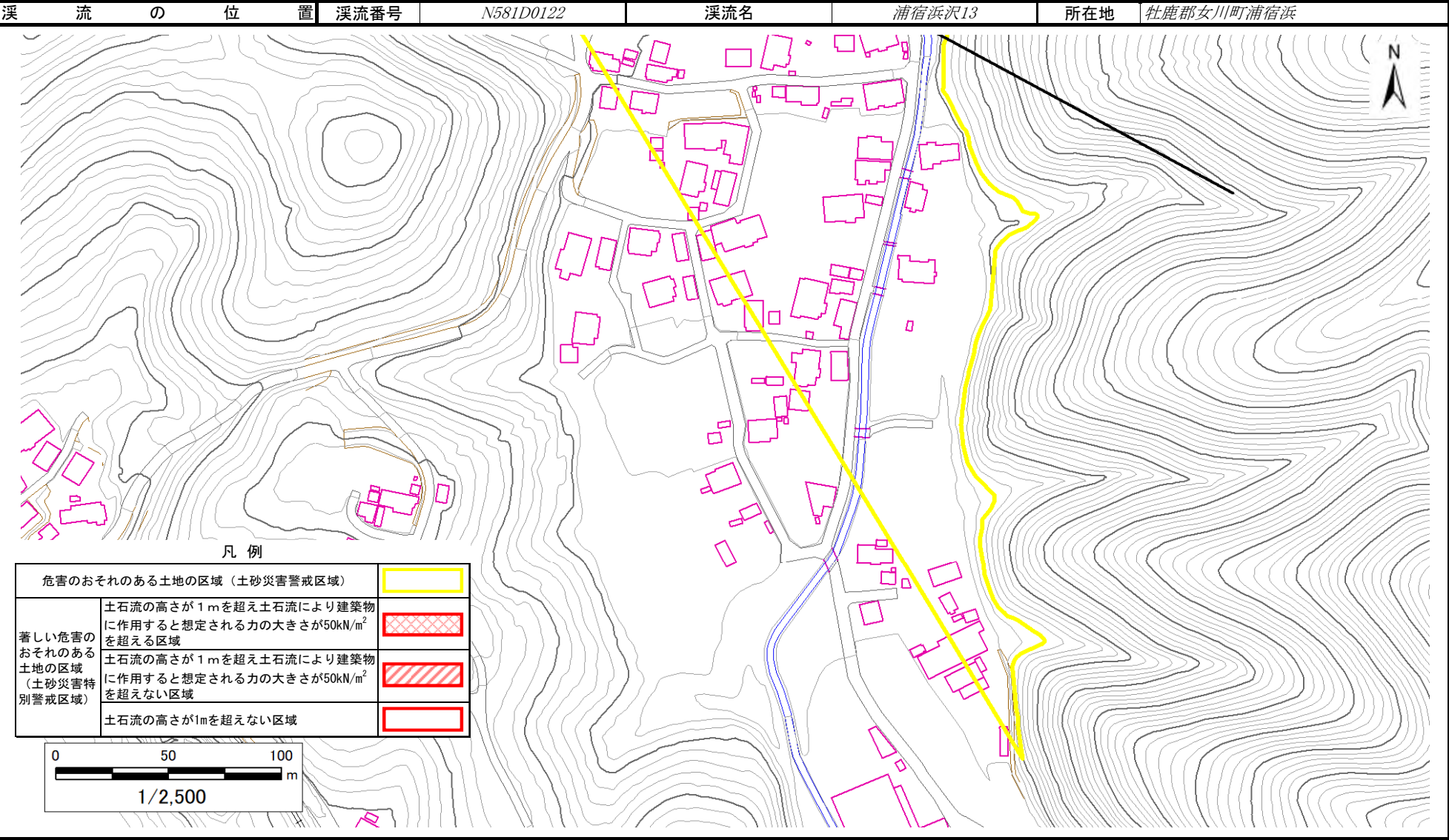


土砂災害警戒区域等の指定の告示に係る図書（その2）

告示番号	
告示年月日	

危害のおそれのある土地、著しい危害のおそれのある土地の設定図

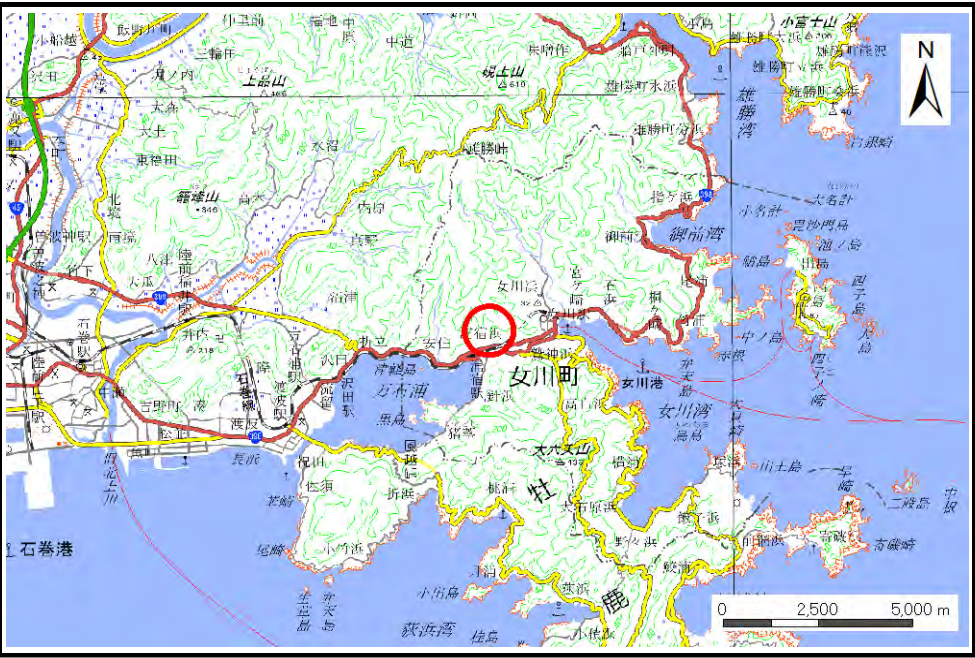
調査年度	令和6年度
所在地	牡鹿郡女川町浦宿浜



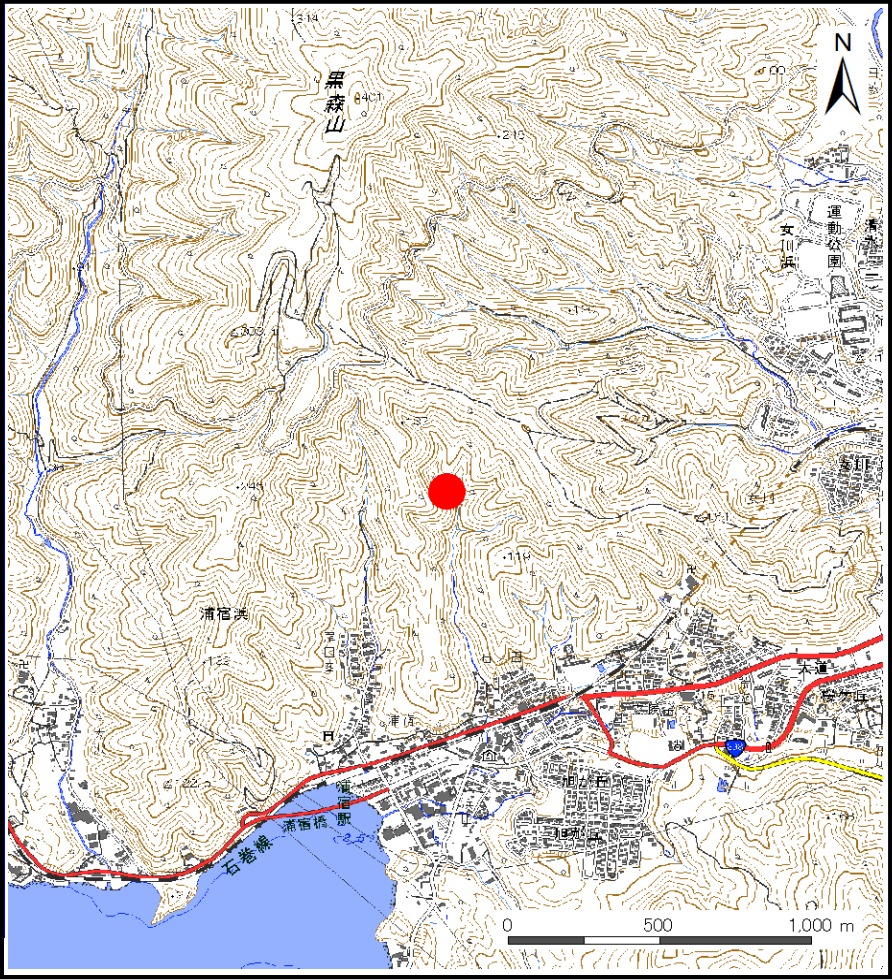
土砂災害警戒区域等の指定の告示に係る図書(その1)

告示番号	
告示年月日	

自然現象の種類	土石流
溪流番号	N581D0123
水系名	-
河川名	-
溪流名	浦宿浜沢14
所在地	牡鹿郡女川町浦宿浜
調査機関	宮城県東部土木事務所



位置図(S=1:200,000)



位置図(S=1:25,000)

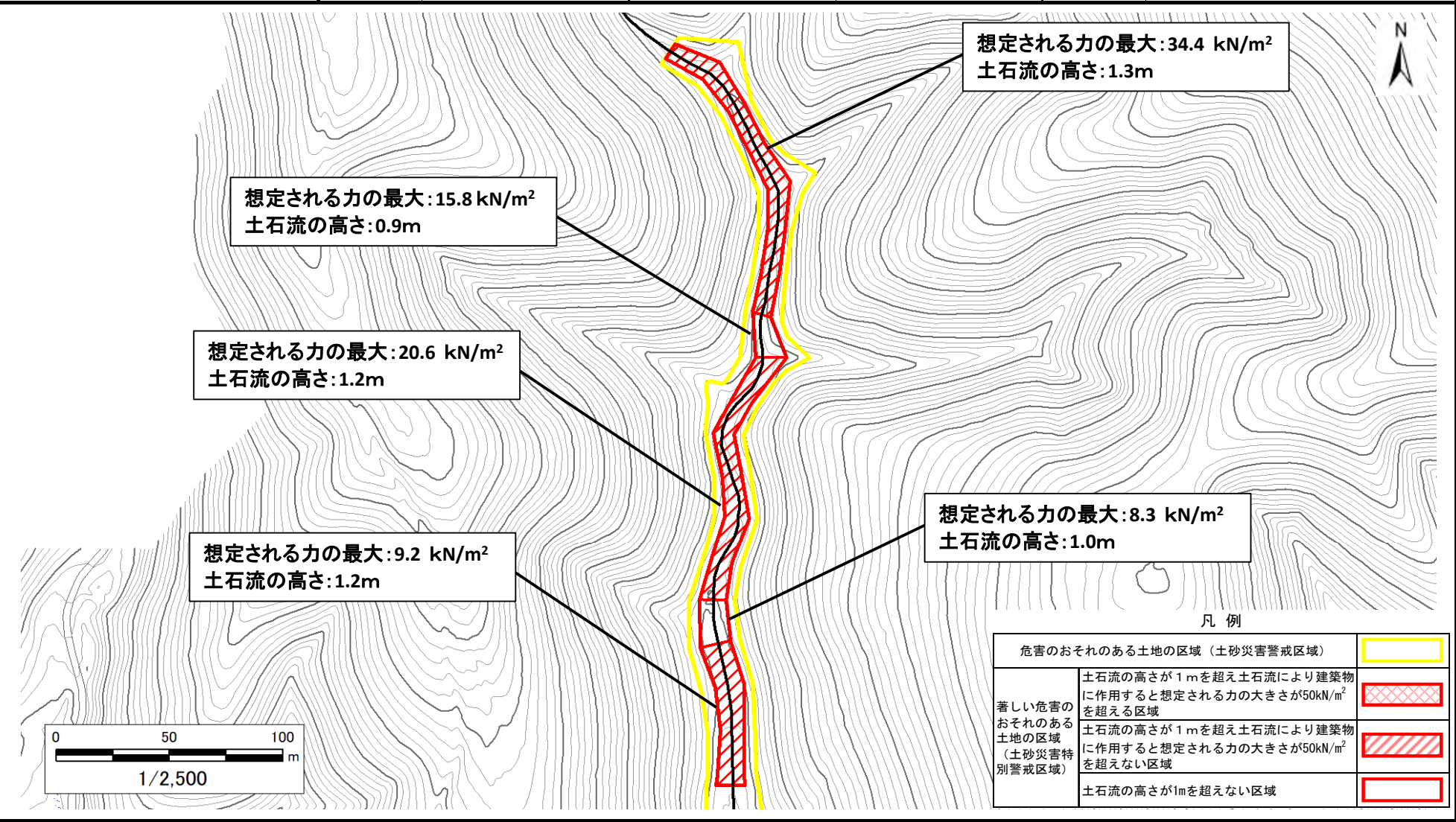
土砂災害警戒区域等の指定の告示に係る図書（その2）

告示番号	
告示年月日	

危害のおそれのある土地、著しい危害のおそれのある土地の設定図

調査年度	令和6年度
所在地	牡鹿郡女川町浦宿浜

溪流の位置	溪流番号	N581D0123	溪流名	浦宿浜沢14	所在地	牡鹿郡女川町浦宿浜
-------	------	-----------	-----	--------	-----	-----------



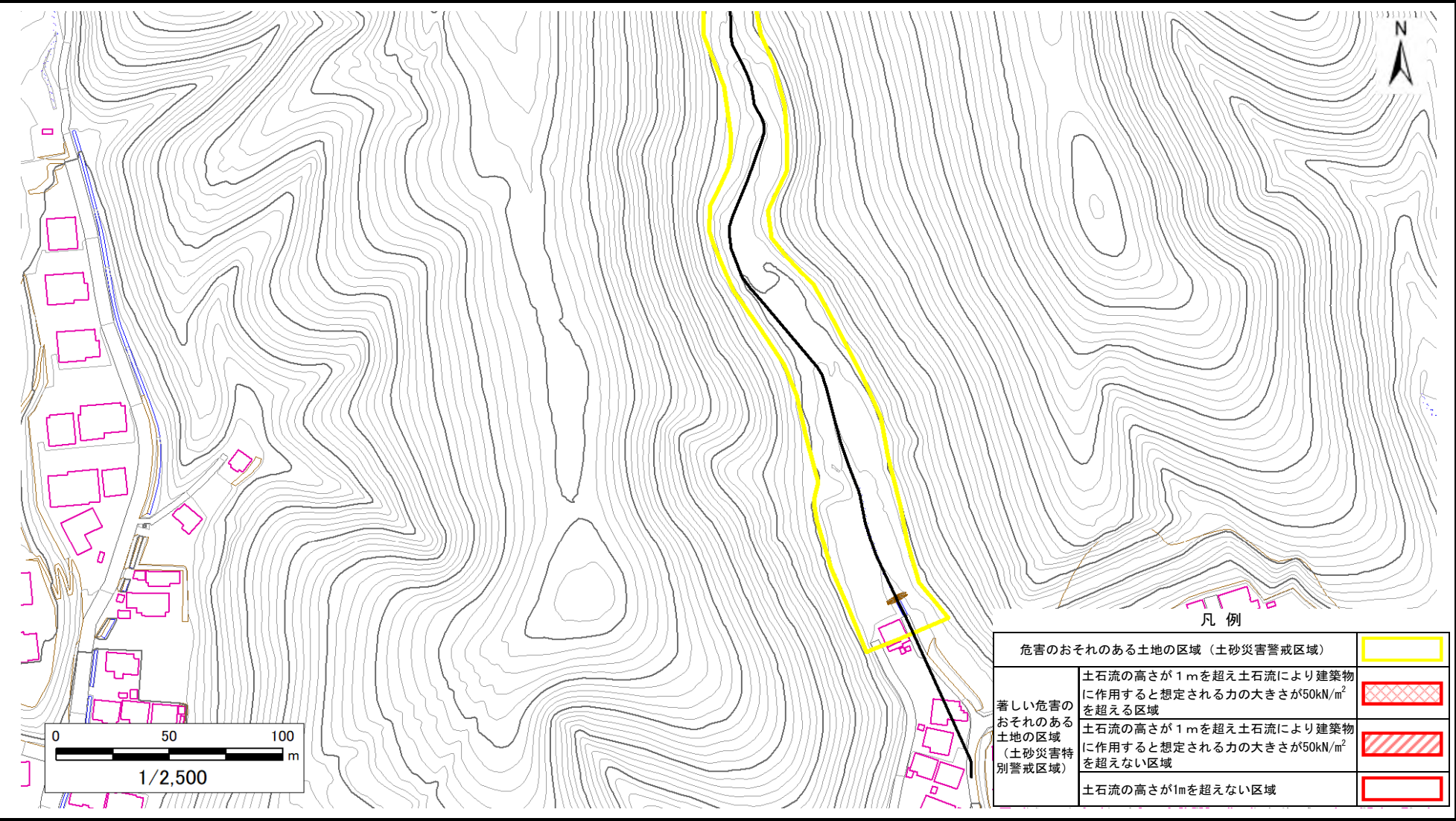
土砂災害警戒区域等の指定の告示に係る図書（その2）

告示番号	
告示年月日	

危害のおそれのある土地、著しい危害のおそれのある土地の設定図

調査年度	令和6年度
所在地	牡鹿郡女川町浦宿浜

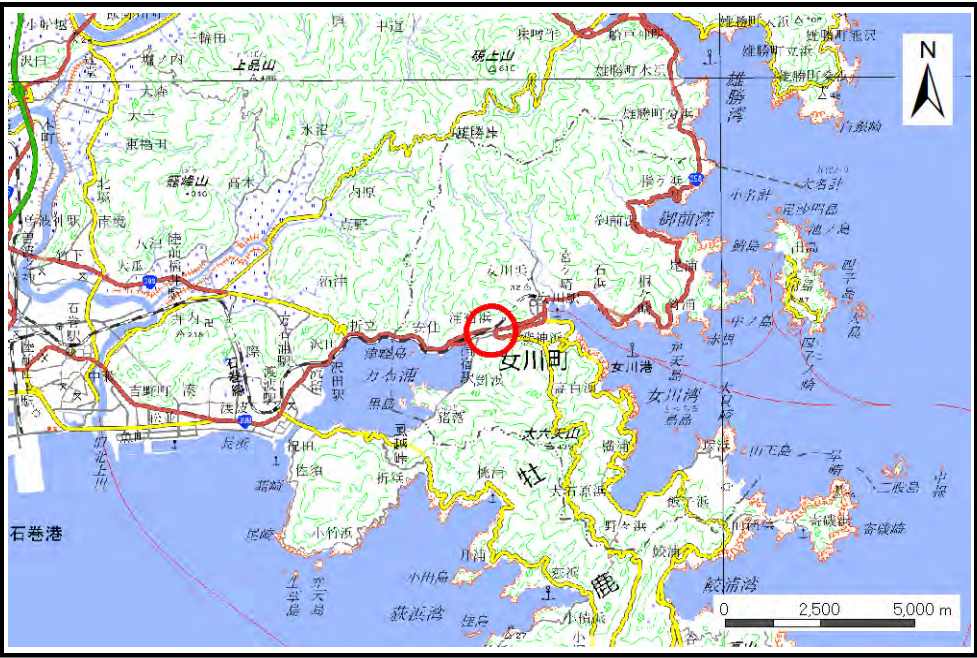
溪流の位置	溪流番号	N581D0123	溪流名	浦宿浜沢14	所在地	牡鹿郡女川町浦宿浜
-------	------	-----------	-----	--------	-----	-----------



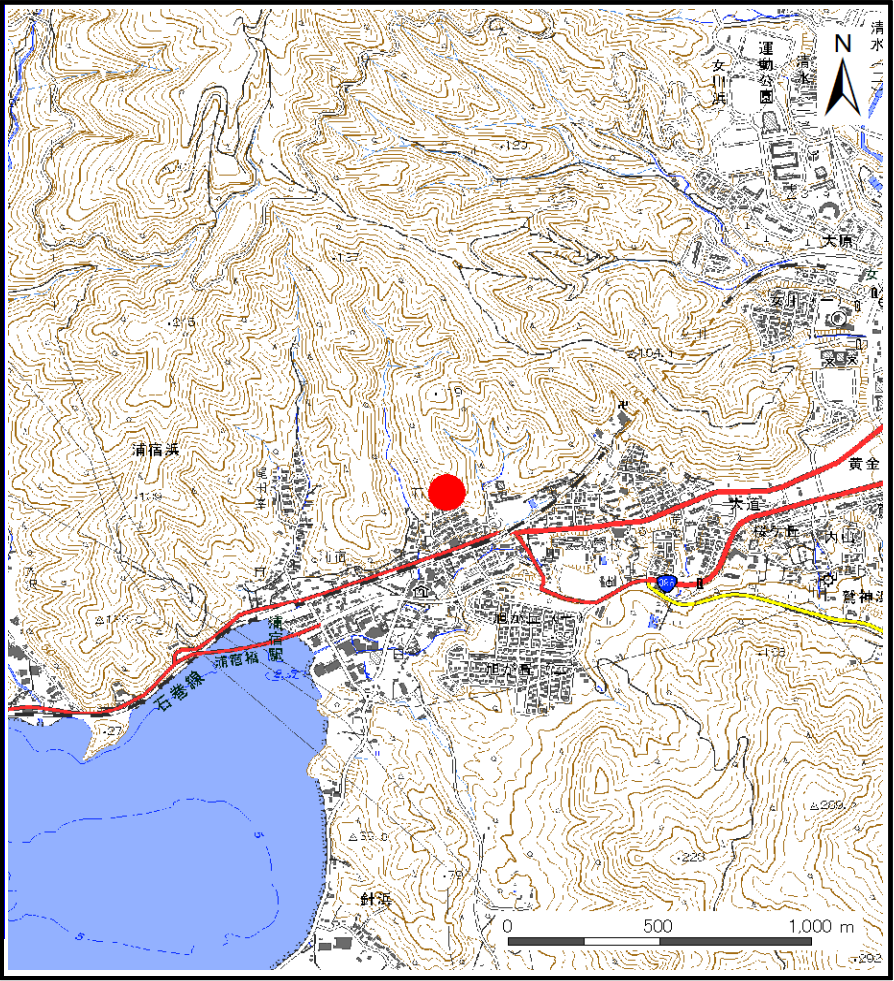
土砂災害警戒区域等の指定の告示に係る図書(その1)

告示番号	
告示年月日	

自然現象の種類	土石流
溪流番号	N581D0124
水系名	-
河川名	-
溪流名	浦宿浜沢15
所在地	牡鹿郡女川町浦宿浜
調査機関	宮城県東部土木事務所



位置図(S=1:200,000)



位置図(S=1:25,000)

「測量法に基づく国土地理院長承認(複製)R 7JHf 282」「本製品を複製する場合には、国土地理院の長の承認を得なければならない。」

宮城県

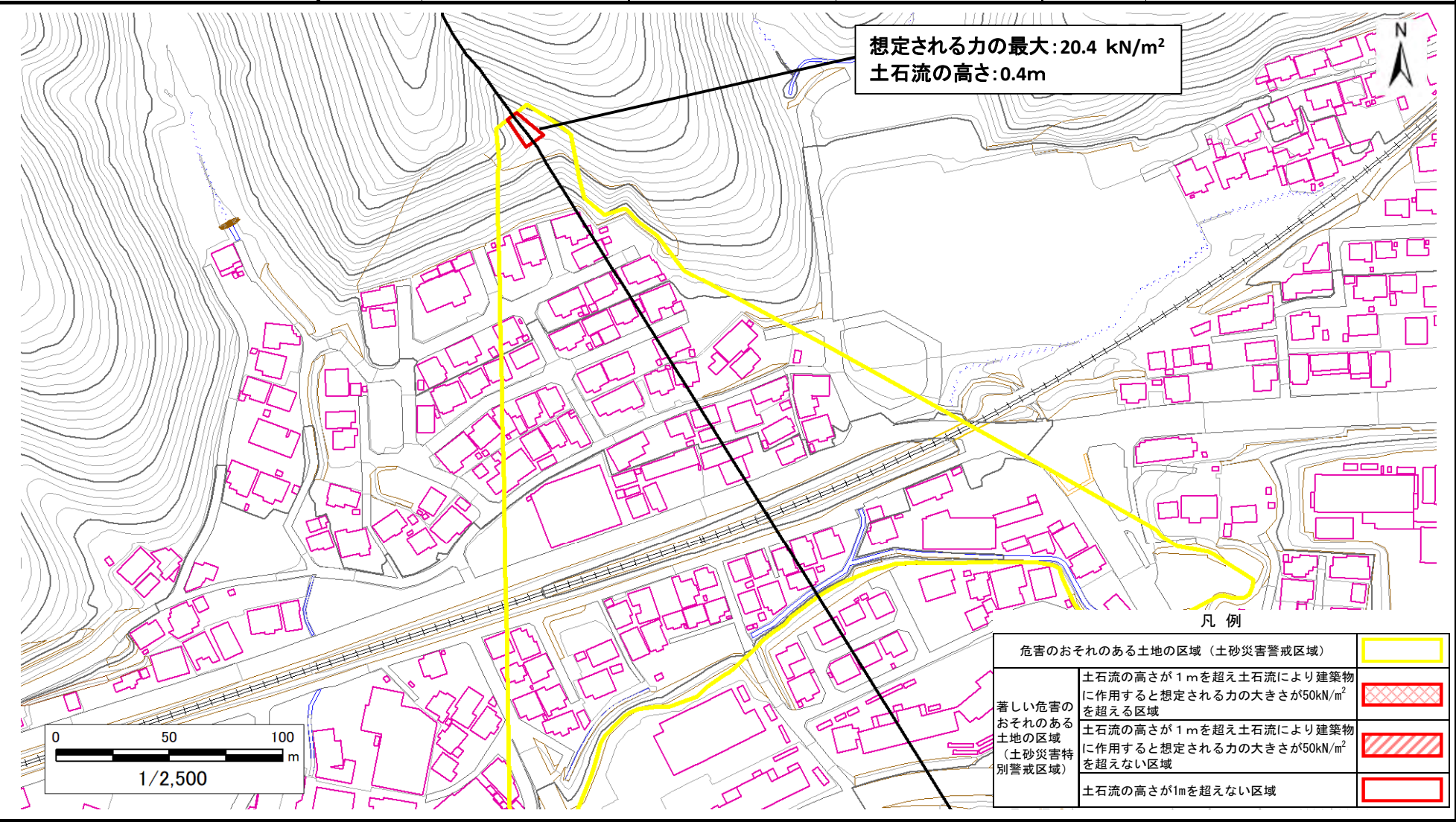
土砂災害警戒区域等の指定の告示に係る図書（その2）

告示番号	
告示年月日	

危害のおそれのある土地、著しい危害のおそれのある土地の設定図

調査年度	令和6年度
------	-------

渓流の位置	渓流番号	N581D0124	渓流名	浦宿浜沢15	所在地	牡鹿郡女川町浦宿浜
-------	------	-----------	-----	--------	-----	-----------



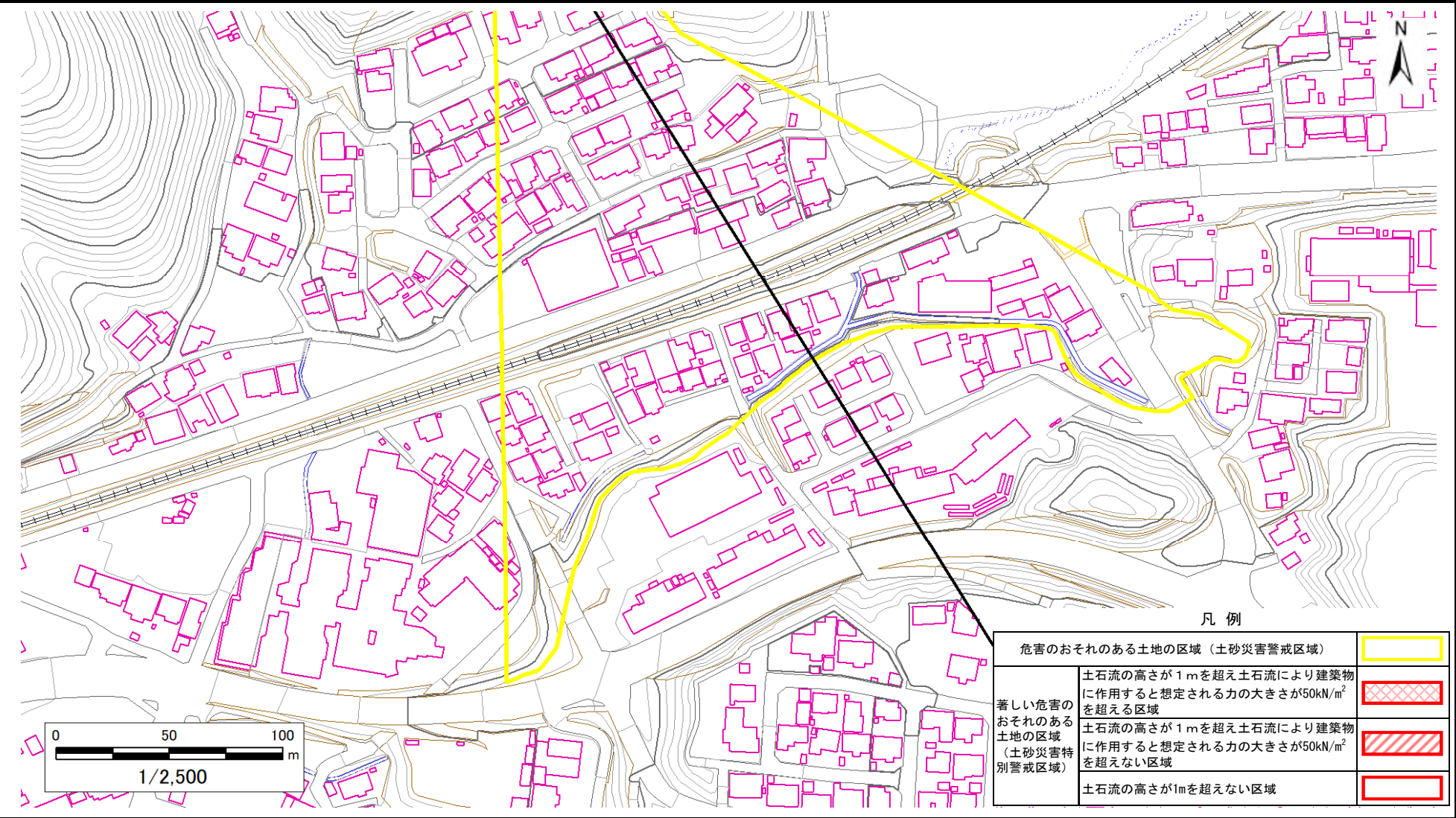
土砂災害警戒区域等の指定の告示に係る図書（その2）

告示番号	
告示年月日	

危害のおそれのある土地、著しい危害のおそれのある土地の設定図

調査年度	令和6年度
------	-------

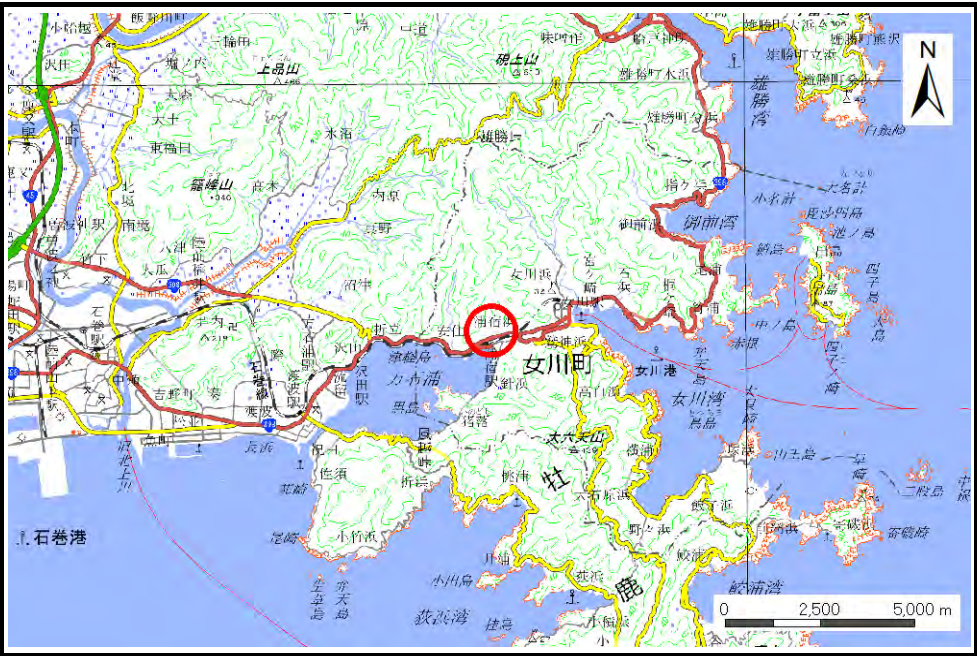
渓流の位置	渓流番号	N581D0124	渓流名	浦宿浜沢15	所在地	牡鹿郡女川町浦宿浜
-------	------	-----------	-----	--------	-----	-----------



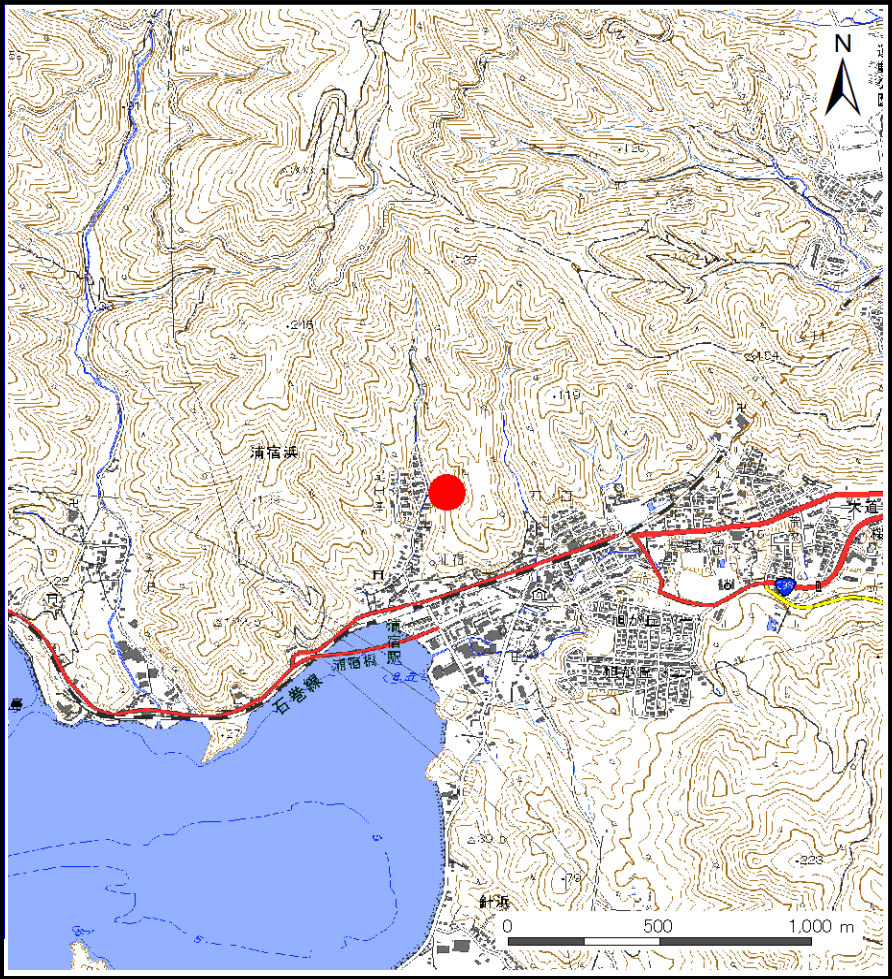
土砂災害警戒区域等の指定の告示に係る図書(その1)

告示番号	
告示年月日	

自然現象の種類	土石流
溪流番号	N581D0125
水系名	-
河川名	-
溪流名	浦宿浜沢16
所在地	牡鹿郡女川町浦宿浜
調査機関	宮城県東部土木事務所



位置図(S=1:200,000)



位置図(S=1:25,000)

「測量法に基づく国土地理院長承認(複製)R 7JHf 282」「本製品を複製する場合には、国土地理院の長の承認を得なければならない。」

宮城県

土砂災害警戒区域等の指定の告示に係る図書（その2）

告示番号	
告示年月日	

危害のおそれのある土地、著しい危害のおそれのある土地の設定図

調査年度	令和6年度
所在地	牡鹿郡女川町浦宿浜

溪流の位置	溪流番号	N581D0125	溪流名	浦宿浜沢16	所在地	牡鹿郡女川町浦宿浜
-------	------	-----------	-----	--------	-----	-----------

