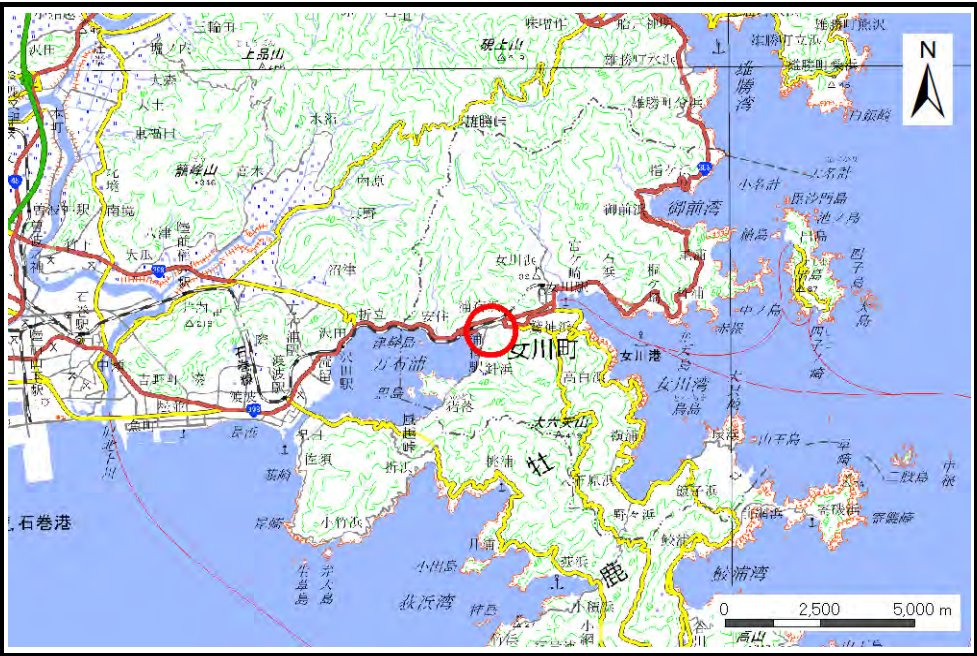


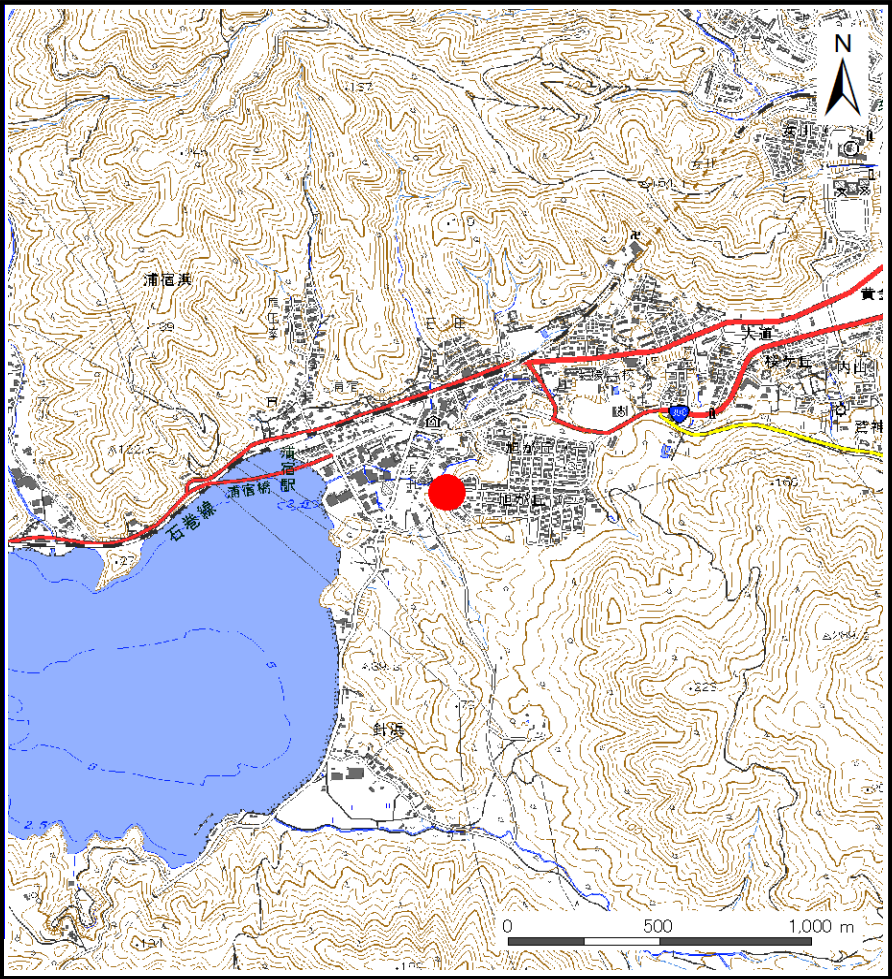
# 土砂災害警戒区域等の指定の告示に係る図書(その1)

告示番号	
告示年月日	

自然現象の種類	土石流
溪流番号	N581D0100
水系名	-
河川名	-
溪流名	浦宿浜沢2
所在地	牡鹿郡女川町浦宿浜
調査機関	宮城県東部土木事務所



位置図(S=1:200,000)



位置図(S=1:25,000)

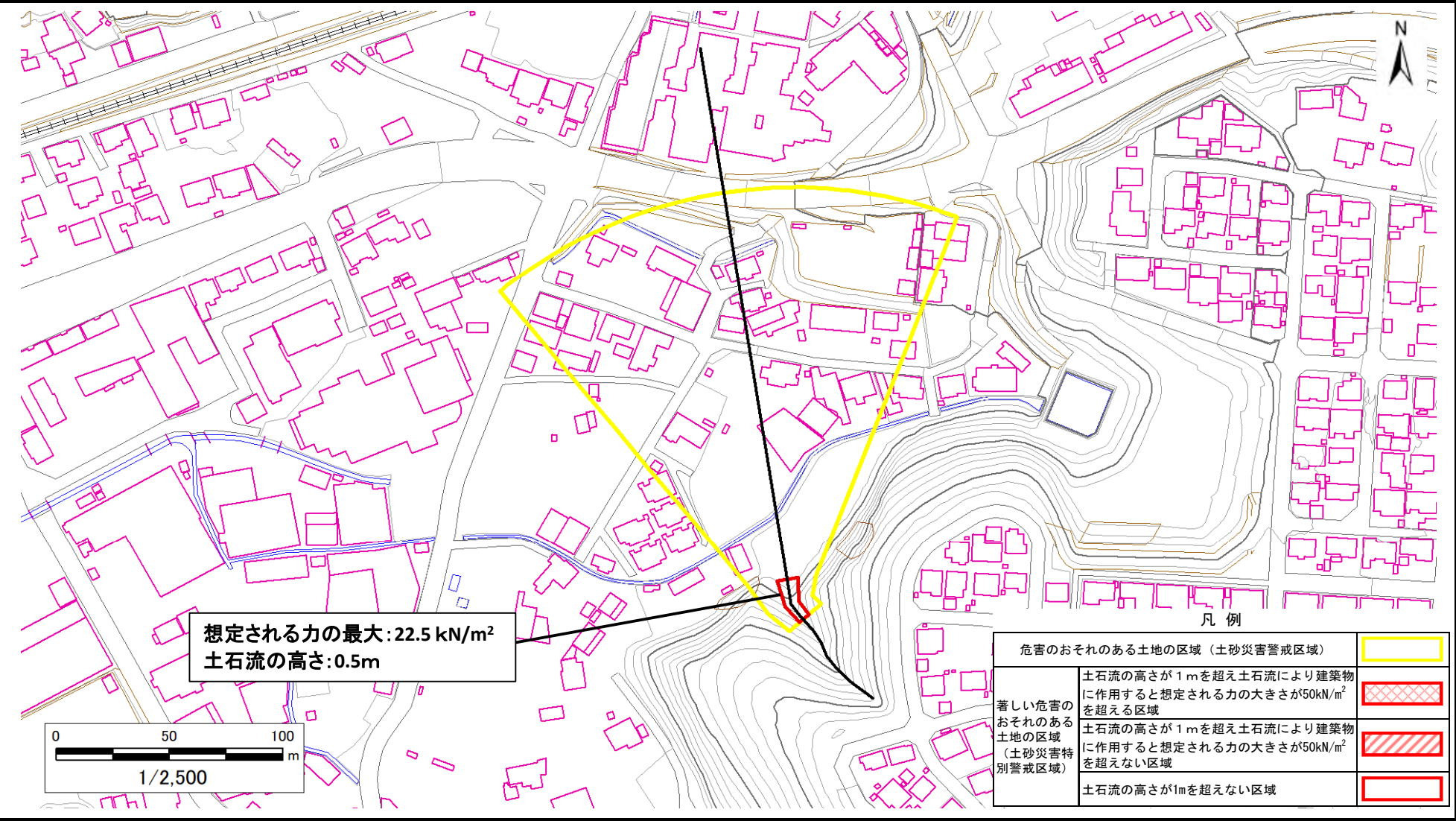
土砂災害警戒区域等の指定の告示に係る図書（その2）

告示番号	
告示年月日	

危害のおそれのある土地、著しい危害のおそれのある土地の設定図

調査年度	令和6年度
------	-------

溪流の位置	溪流番号	N581D0100	溪流名	浦宿浜沢2	所在地	牡鹿郡女川町浦宿浜
-------	------	-----------	-----	-------	-----	-----------





# 土砂災害警戒区域等の指定の告示に係る図書(その1)

告示番号	
告示年月日	

自然現象の種類	土石流
溪流番号	N581D0102
水系名	-
河川名	-
溪流名	浦宿浜沢3
所在地	牡鹿郡女川町浦宿浜
調査機関	宮城県東部土木事務所



位置図(S=1:200,000)



位置図(S=1:25,000)

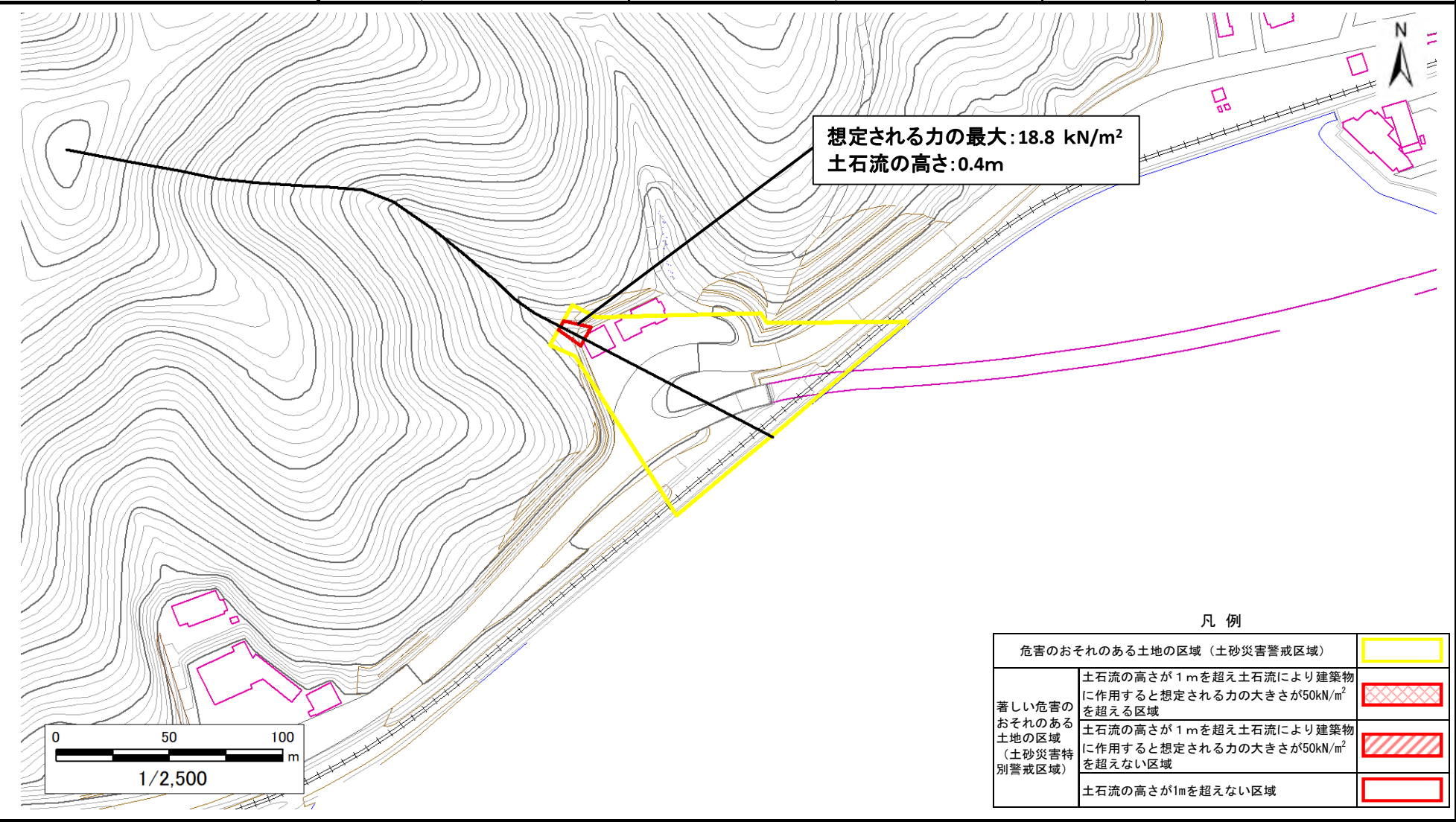
土砂災害警戒区域等の指定の告示に係る図書（その2）

告示番号	
告示年月日	

危害のおそれのある土地、著しい危害のおそれのある土地の設定図

調査年度	令和6年度
------	-------

溪流の位置	溪流番号	N581D0102	溪流名	浦宿浜沢3	所在地	牡鹿郡女川町浦宿浜
-------	------	-----------	-----	-------	-----	-----------





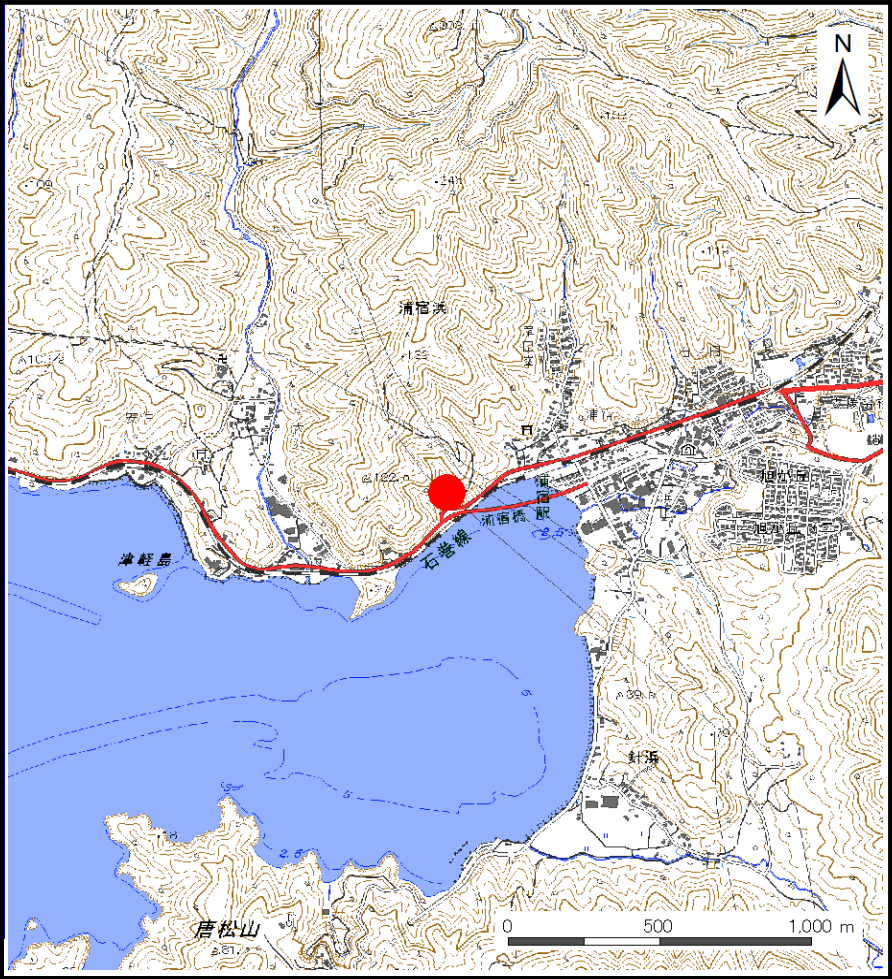
# 土砂災害警戒区域等の指定の告示に係る図書(その1)

告示番号	
告示年月日	

自然現象の種類	土石流
溪流番号	N581D0105
水系名	-
河川名	-
溪流名	浦宿浜沢4
所在地	牡鹿郡女川町浦宿浜
調査機関	宮城県東部土木事務所



位置図(S=1:200,000)



位置図(S=1:25,000)

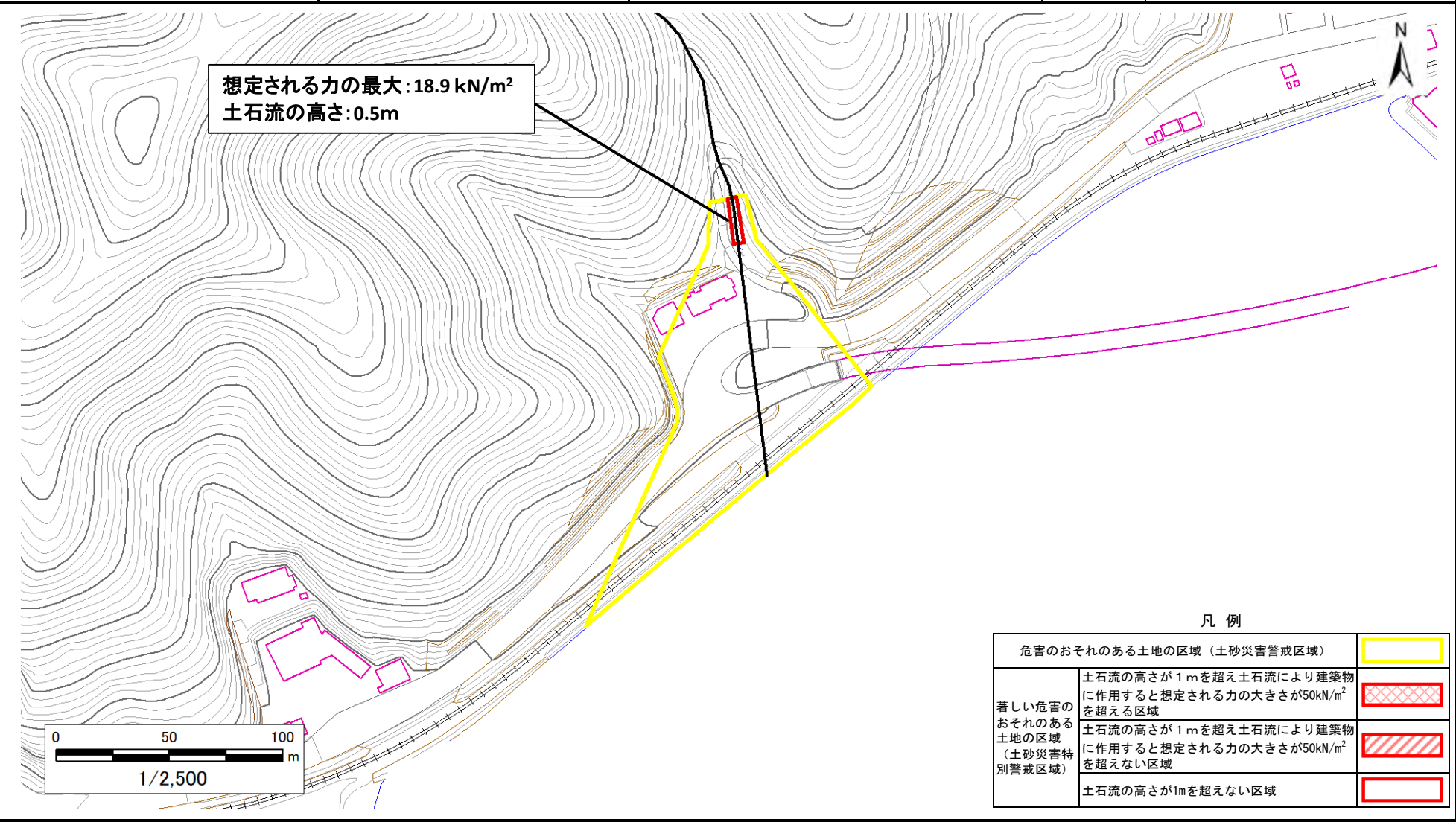
土砂災害警戒区域等の指定の告示に係る図書（その2）

告示番号	
告示年月日	

危害のおそれのある土地、著しい危害のおそれのある土地の設定図

調査年度	令和6年度
所在地	牡鹿郡女川町浦宿浜

溪流の位置	溪流番号	N581D0105	溪流名	浦宿浜沢4	所在地	牡鹿郡女川町浦宿浜
-------	------	-----------	-----	-------	-----	-----------



凡 例

危害のおそれのある土地の区域（土砂災害警戒区域）		
著しい危害のおそれのある土地の区域（土砂災害特別警戒区域）	土石流の高さが1mを超え土石流により建築物に作用すると想定される力の大きさが50kN/m <sup>2</sup> を超える区域	
	土石流の高さが1mを超え土石流により建築物に作用すると想定される力の大きさが50kN/m <sup>2</sup> を超えない区域	
	土石流の高さが1mを超えない区域	



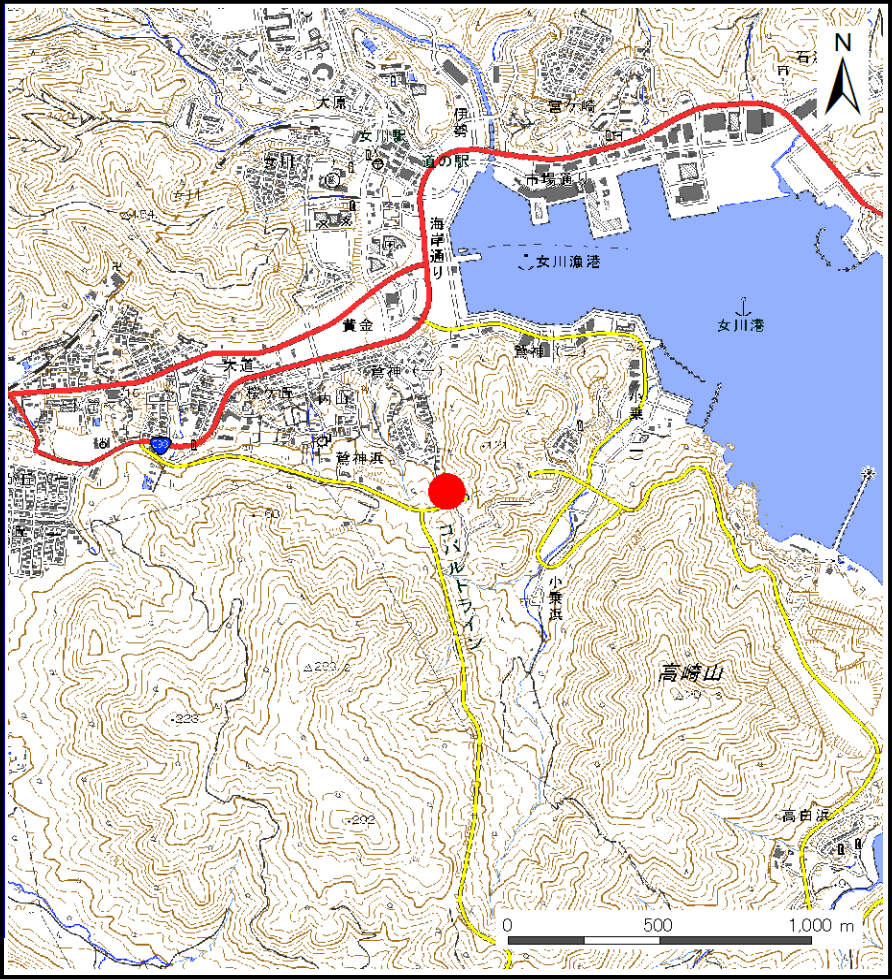
# 土砂災害警戒区域等の指定の告示に係る図書(その1)

告示番号	
告示年月日	

自然現象の種類	土石流
溪流番号	N581D0106
水系名	-
河川名	-
溪流名	鷲神浜沢1
所在地	牡鹿郡女川町鷲神浜、鷲神1丁目、鷲神2丁目
調査機関	宮城県東部土木事務所



位置図(S=1:200,000)



位置図(S=1:25,000)

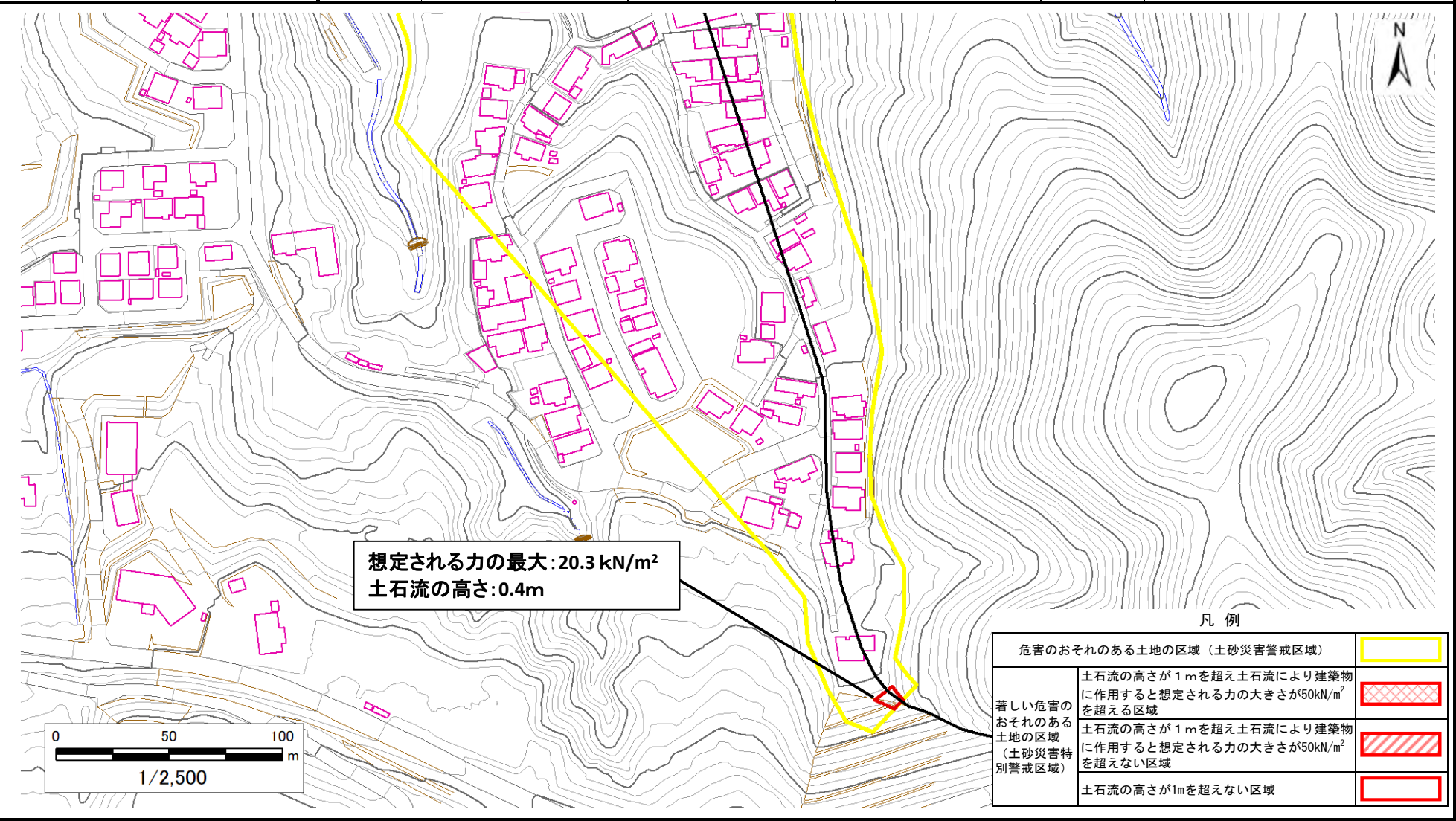
土砂災害警戒区域等の指定の告示に係る図書（その2）

告示番号	
告示年月日	

危害のおそれのある土地、著しい危害のおそれのある土地の設定図

調査年度	令和6年度
所在地	牡鹿郡女川町鷺神浜、鷺神1丁目、鷺神2丁目

溪流の位置	溪流番号	N581D0106	溪流名	鷺神浜沢1	所在地	牡鹿郡女川町鷺神浜、鷺神1丁目、鷺神2丁目
-------	------	-----------	-----	-------	-----	-----------------------





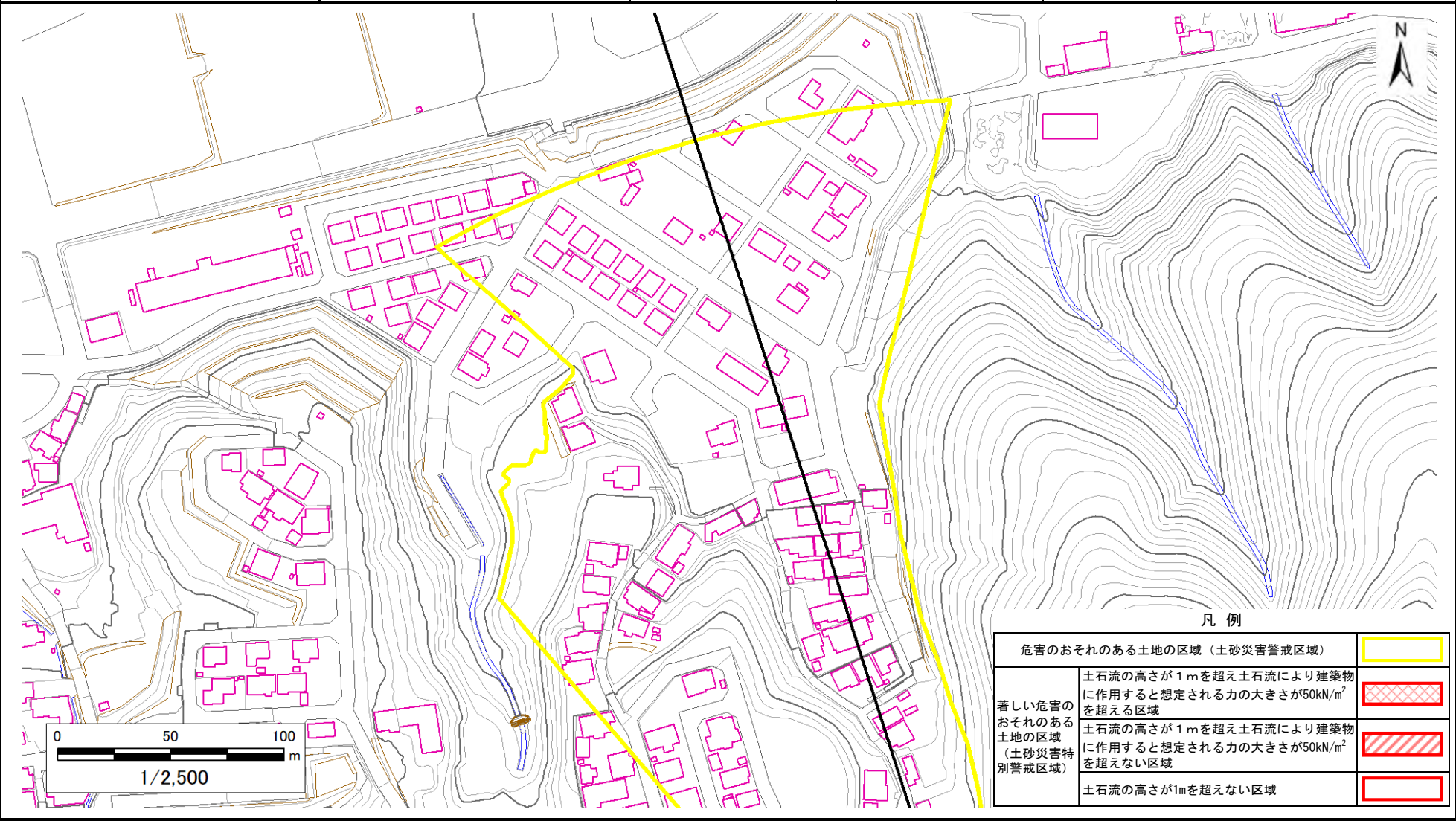
土砂災害警戒区域等の指定の告示に係る図書（その2）

告示番号	
告示年月日	

危害のおそれのある土地、著しい危害のおそれのある土地の設定図

調査年度	令和6年度
所在地	牡鹿郡女川町鷺神浜、鷺神1丁目、鷺神2丁目

溪流の位置	溪流番号	N581D0106	溪流名	鷺神浜沢1	所在地	牡鹿郡女川町鷺神浜、鷺神1丁目、鷺神2丁目
-------	------	-----------	-----	-------	-----	-----------------------



# 土砂災害警戒区域等の指定の告示に係る図書(その1)

告示番号	
告示年月日	

自然現象の種類	土石流
溪流番号	N581D0107
水系名	-
河川名	大沢川
溪流名	浦宿浜沢5
所在地	牡鹿郡女川町浦宿浜
調査機関	宮城県東部土木事務所



位置図(S=1:200,000)



位置図(S=1:25,000)



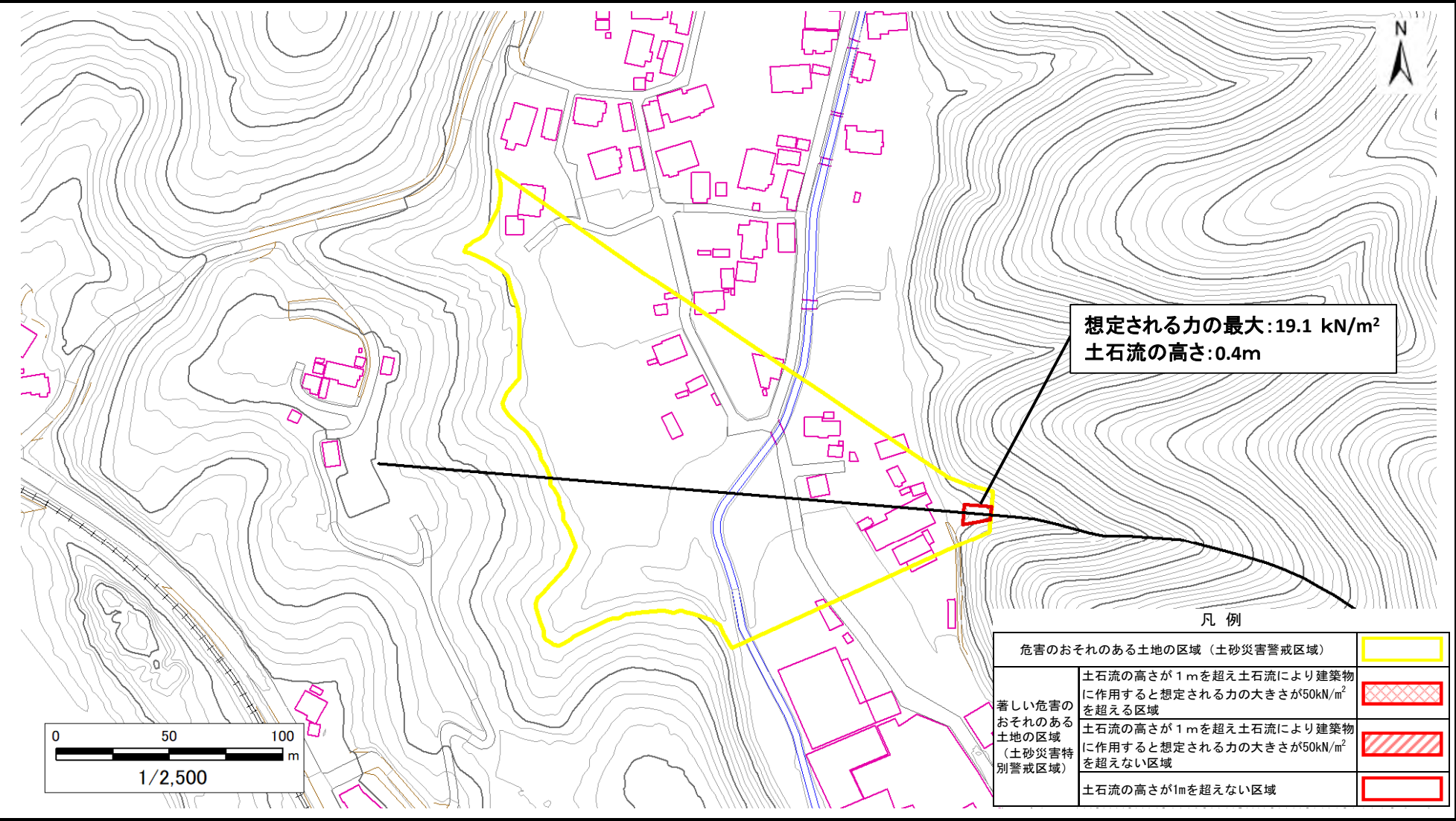
土砂災害警戒区域等の指定の告示に係る図書（その2）

告示番号	
告示年月日	

危害のおそれのある土地、著しい危害のおそれのある土地の設定図

調査年度	令和6年度
所在地	牡鹿郡女川町浦宿浜

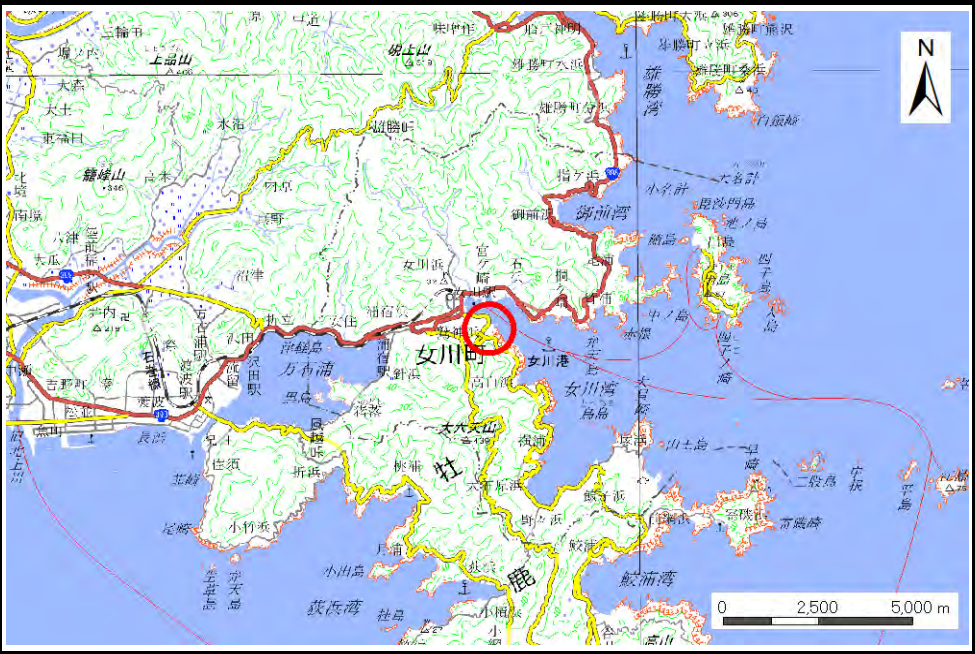
溪流の位置	溪流番号	N581D0107	溪流名	浦宿浜沢5	所在地	牡鹿郡女川町浦宿浜
-------	------	-----------	-----	-------	-----	-----------



# 土砂災害警戒区域等の指定の告示に係る図書(その1)

告示番号	
告示年月日	

自然現象の種類	土石流
溪流番号	N581D0108
水系名	-
河川名	-
溪流名	小乗二丁目沢1
所在地	牡鹿郡女川町小乗2丁目、小乗浜
調査機関	宮城県東部土木事務所



位置図(S=1:200,000)



位置図(S=1:25,000)

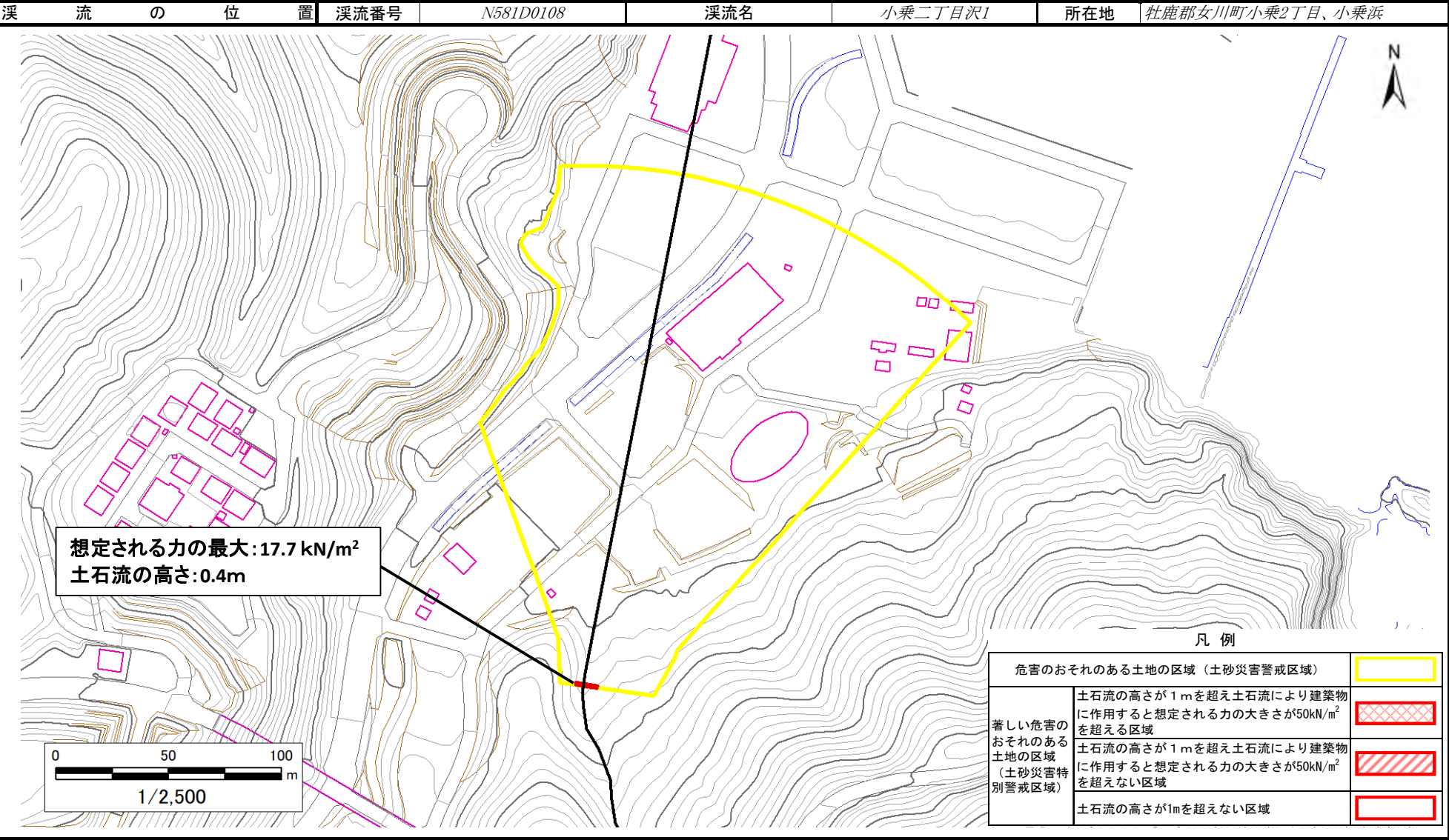


# 土砂災害警戒区域等の指定の告示に係る図書（その2）

告示番号	
告示年月日	

危害のおそれのある土地、著しい危害のおそれのある土地の設定図

調査年度	令和6年度
所在地	牡鹿郡女川町小乗2丁目、小乗浜



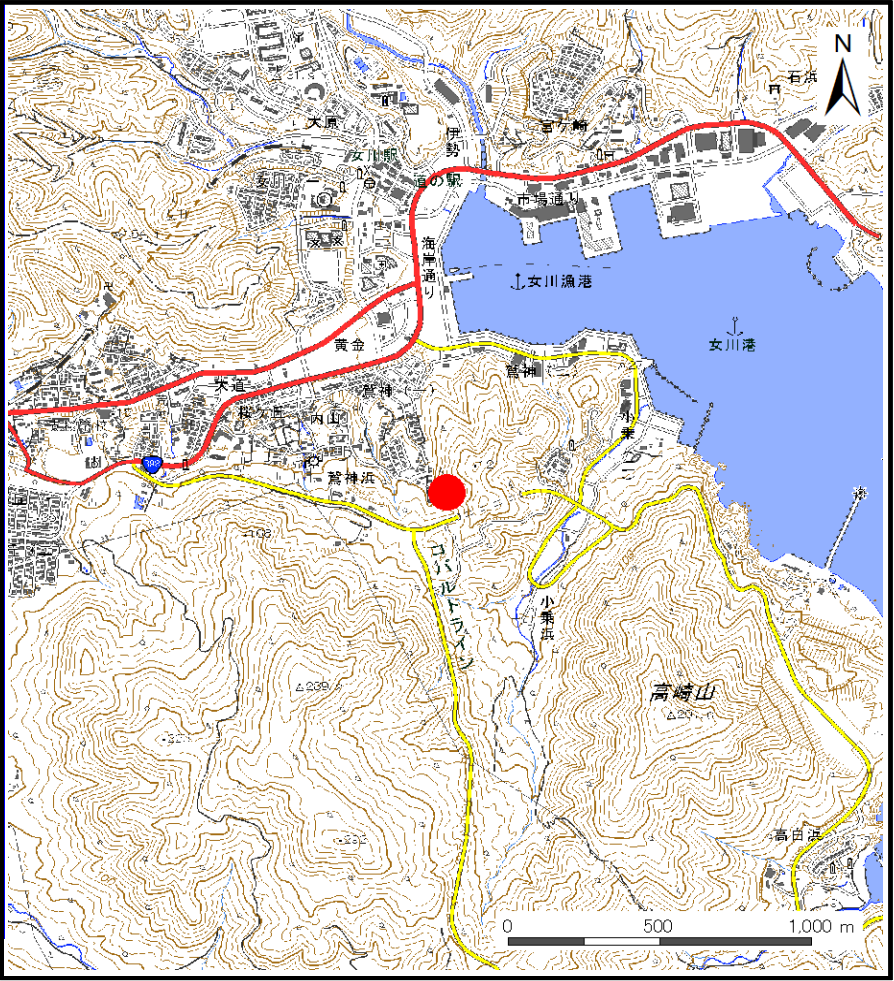
# 土砂災害警戒区域等の指定の告示に係る図書(その1)

告示番号	
告示年月日	

自然現象の種類	土石流
溪流番号	N581D0109
水系名	-
河川名	-
溪流名	鷲神浜沢2
所在地	牡鹿郡女川町鷲神浜、鷲神1丁目
調査機関	宮城県東部土木事務所



位置図(S=1:200,000)



位置図(S=1:25,000)

「測量法に基づく国土地理院長承認(複製)R 7JHf 282」「本製品を複製する場合には、国土地理院の長の承認を得なければならない。」

宮城県

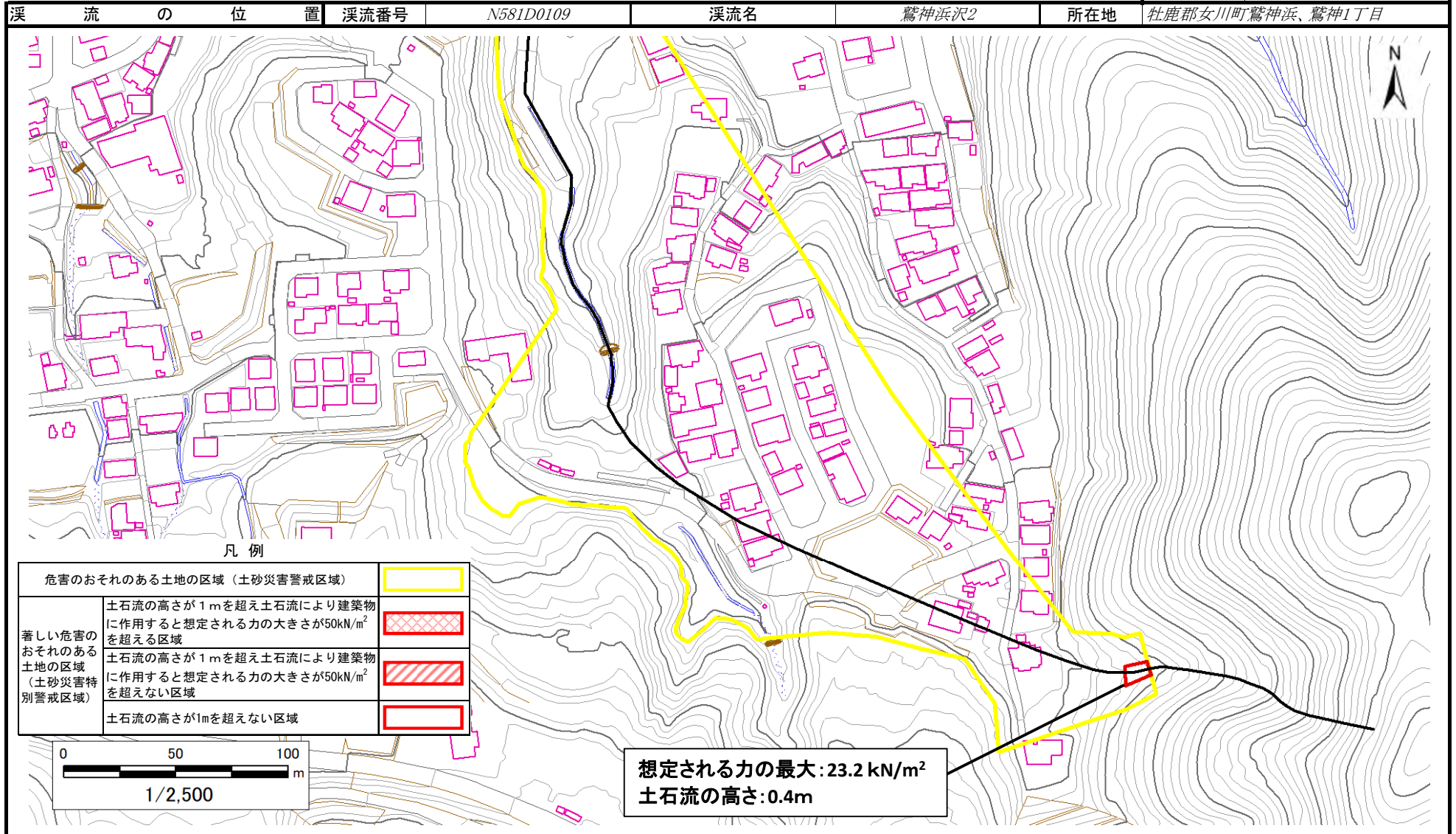


# 土砂災害警戒区域等の指定の告示に係る図書（その2）

告示番号	
告示年月日	

危害のおそれのある土地、著しい危害のおそれのある土地の設定図

調査年度	令和6年度
所在地	牡鹿郡女川町鷺神浜、鷺神1丁目

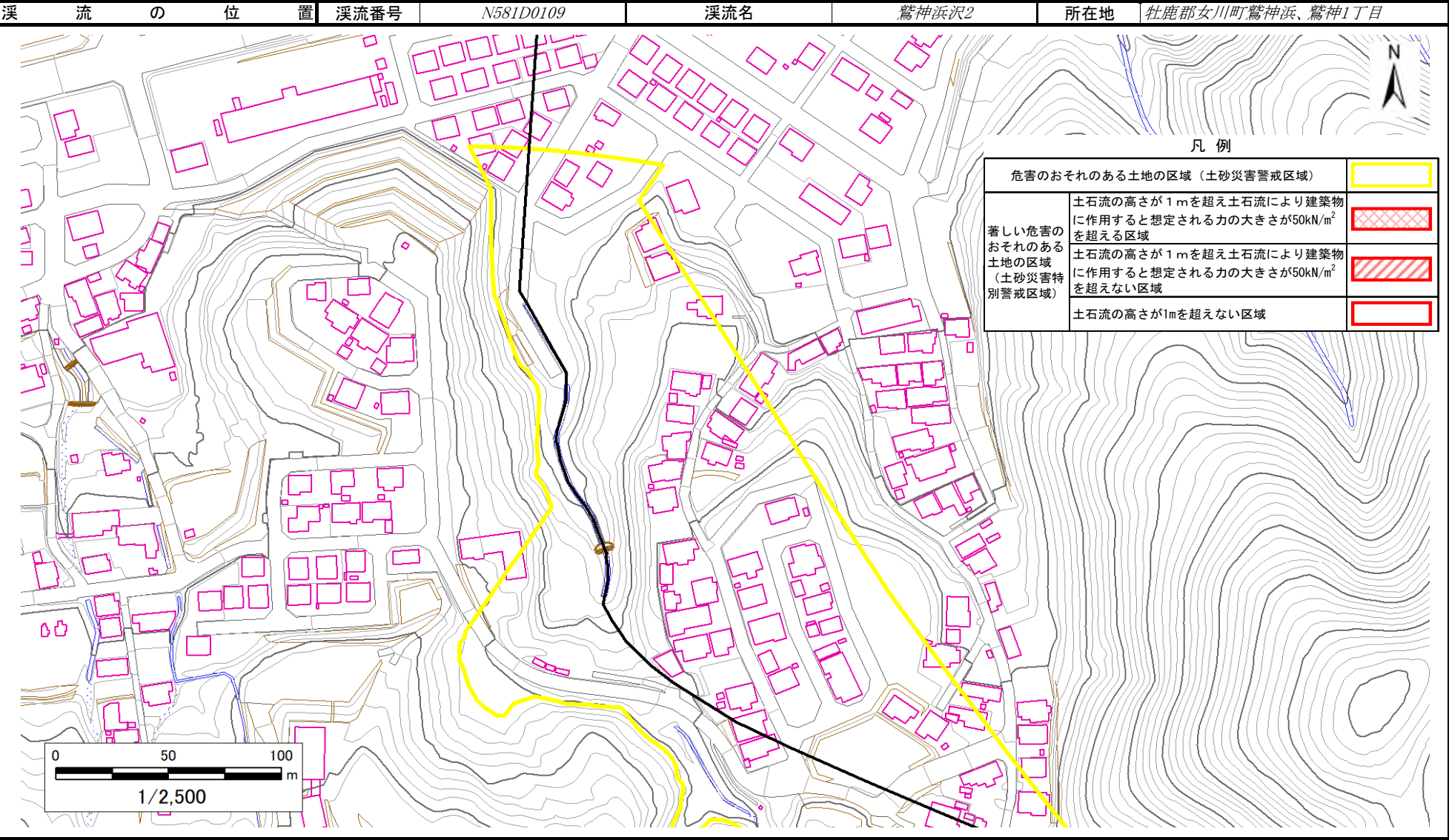


土砂災害警戒区域等の指定の告示に係る図書（その2）

告示番号	
告示年月日	

危害のおそれのある土地、著しい危害のおそれのある土地の設定図

調査年度	令和6年度
所在地	牡鹿郡女川町鷺神浜、鷺神1丁目





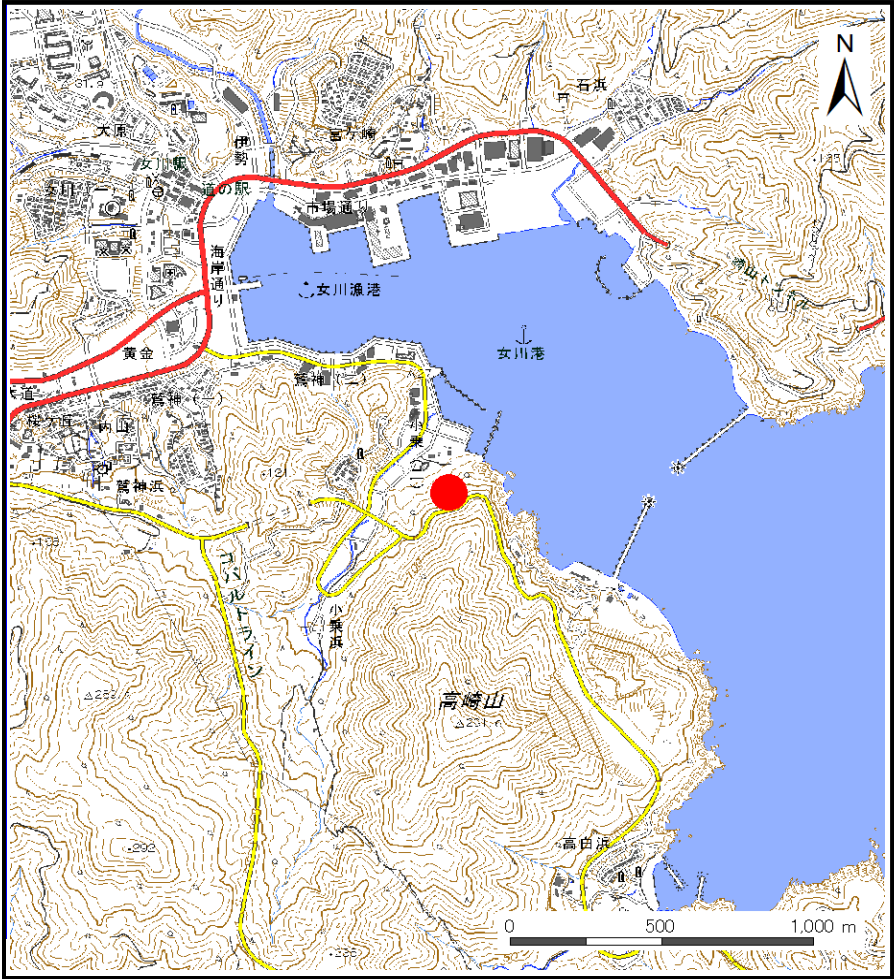
# 土砂災害警戒区域等の指定の告示に係る図書(その1)

告示番号	
告示年月日	

自然現象の種類	土石流
溪流番号	N581D0111
水系名	-
河川名	-
溪流名	小乗二丁目沢2
所在地	牡鹿郡女川町小乗2丁目、小乗浜
調査機関	宮城県東部土木事務所



位置図(S=1:200,000)



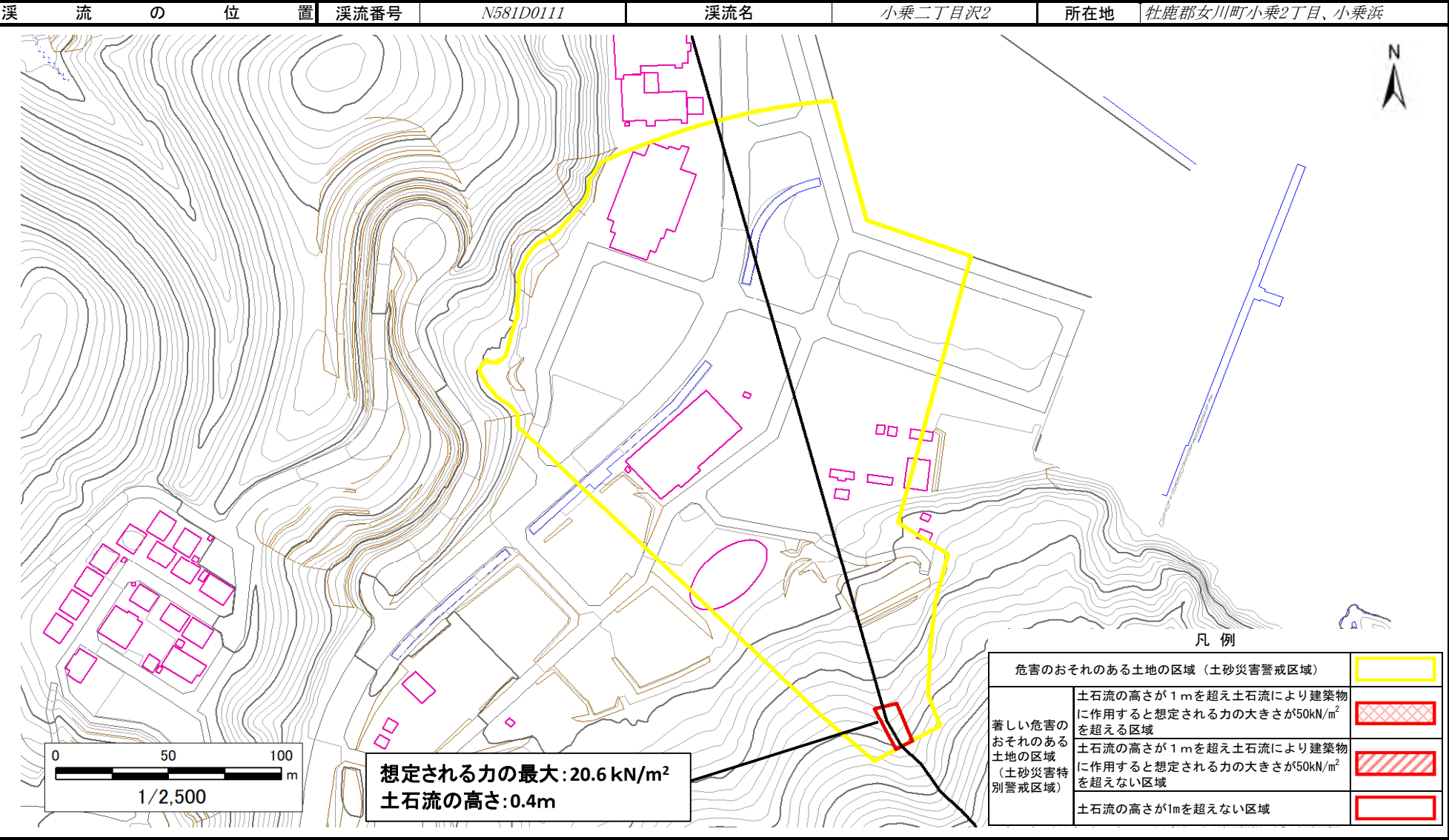
位置図(S=1:25,000)

土砂災害警戒区域等の指定の告示に係る図書（その2）

告示番号	
告示年月日	

危害のおそれのある土地、著しい危害のおそれのある土地の設定図

調査年度	令和6年度
所在地	牡鹿郡女川町小乗2丁目、小乗浜

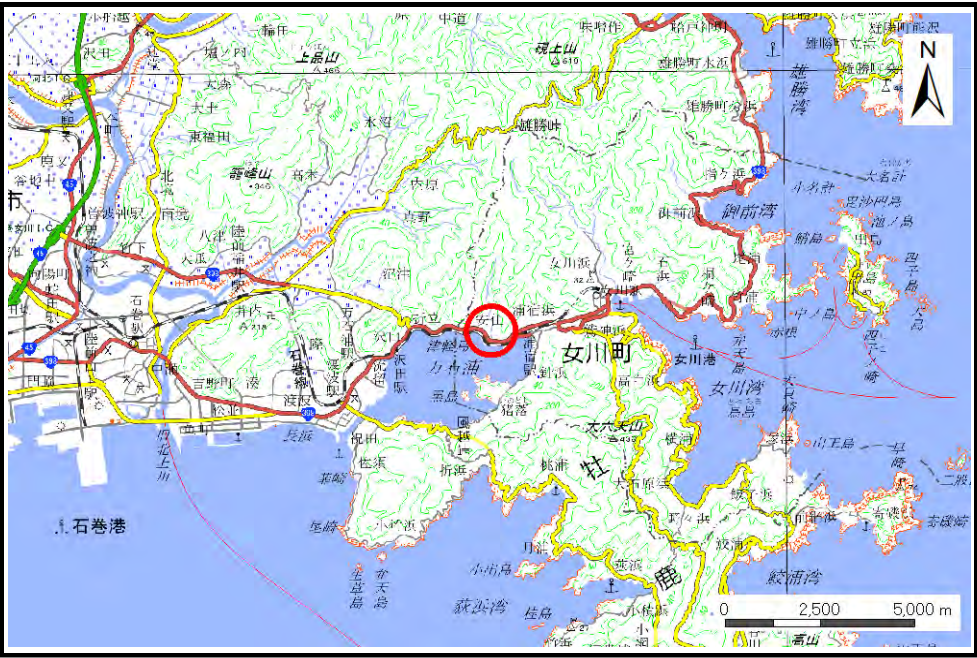




# 土砂災害警戒区域等の指定の告示に係る図書(その1)

告示番号	
告示年月日	

自然現象の種類	土石流
溪流番号	N581D0112
水系名	-
河川名	大沢川
溪流名	浦宿浜沢6
所在地	牡鹿郡女川町浦宿浜
調査機関	宮城県東部土木事務所



位置図(S=1:200,000)



位置図(S=1:25,000)

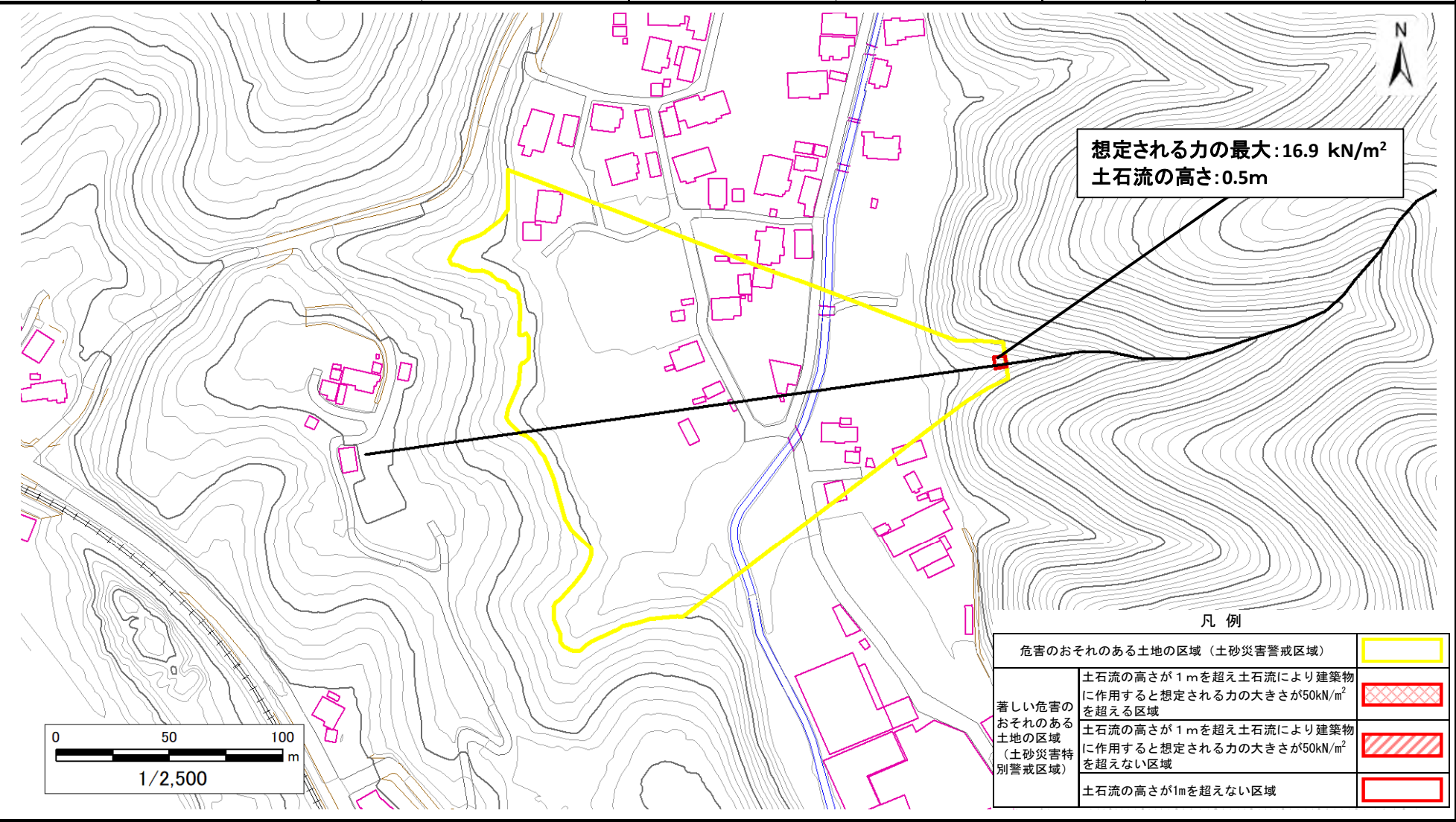
土砂災害警戒区域等の指定の告示に係る図書（その2）

告示番号	
告示年月日	

危害のおそれのある土地、著しい危害のおそれのある土地の設定図

調査年度	令和6年度
所在地	牡鹿郡女川町浦宿浜

溪流の位置	溪流番号	N581D0112	溪流名	浦宿浜沢6	所在地	牡鹿郡女川町浦宿浜
-------	------	-----------	-----	-------	-----	-----------

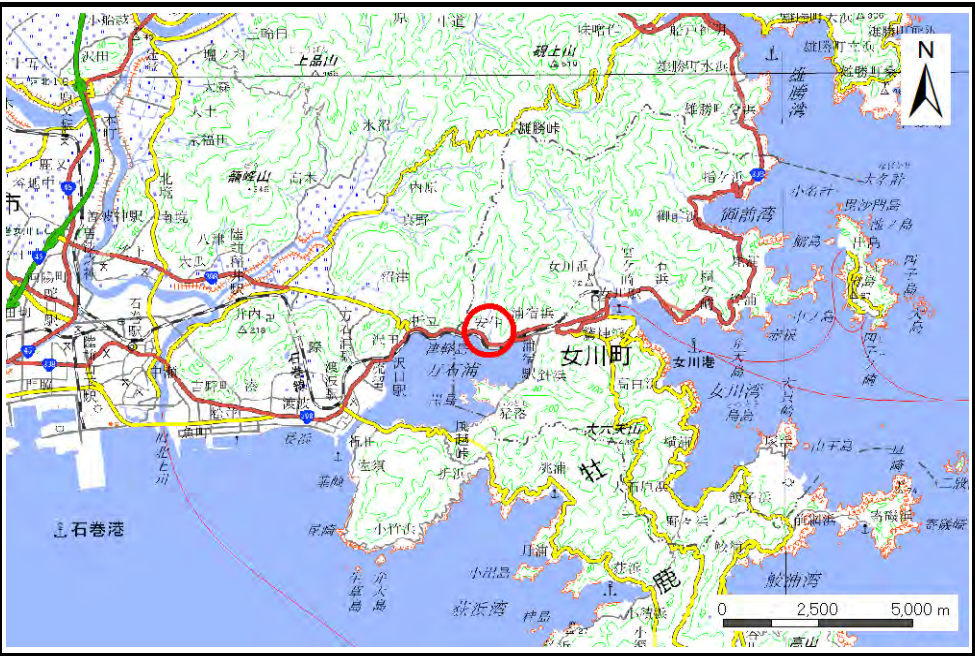




# 土砂災害警戒区域等の指定の告示に係る図書(その1)

告示番号	
告示年月日	

自然現象の種類	土石流
溪流番号	N581D0115
水系名	-
河川名	大沢川
溪流名	浦宿浜沢7
所在地	牡鹿郡女川町浦宿浜
調査機関	宮城県東部土木事務所



位置図(S=1:200,000)



位置図(S=1:25,000)

土砂災害警戒区域等の指定の告示に係る図書（その2）

告示番号	
告示年月日	

危害のおそれのある土地、著しい危害のおそれのある土地の設定図

調査年度	令和6年度
------	-------

溪流の位置	溪流番号	N581D0115	溪流名	浦宿浜沢7	所在地	牡鹿郡女川町浦宿浜
-------	------	-----------	-----	-------	-----	-----------

