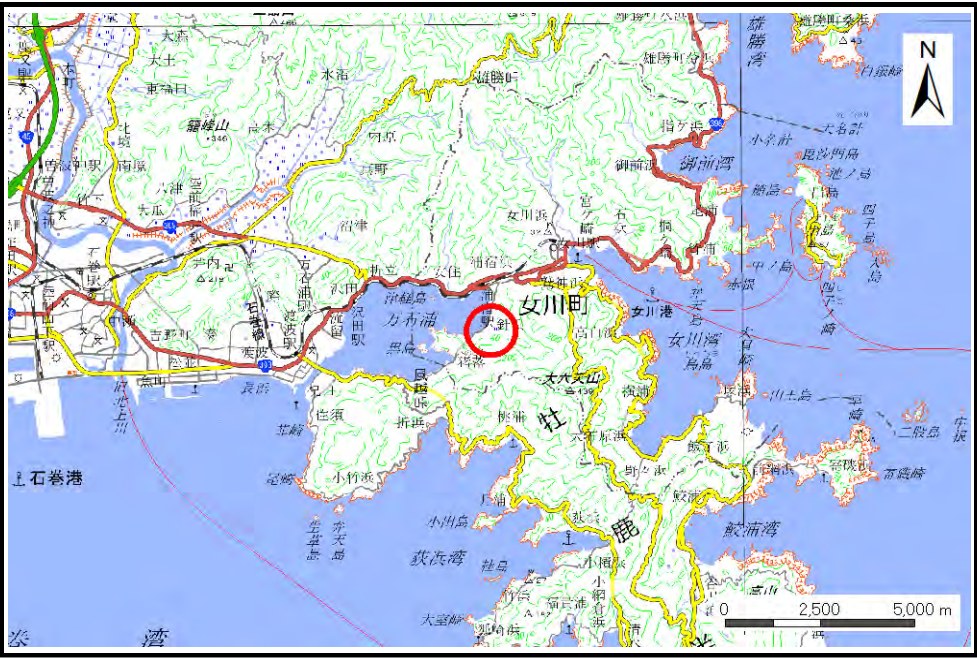


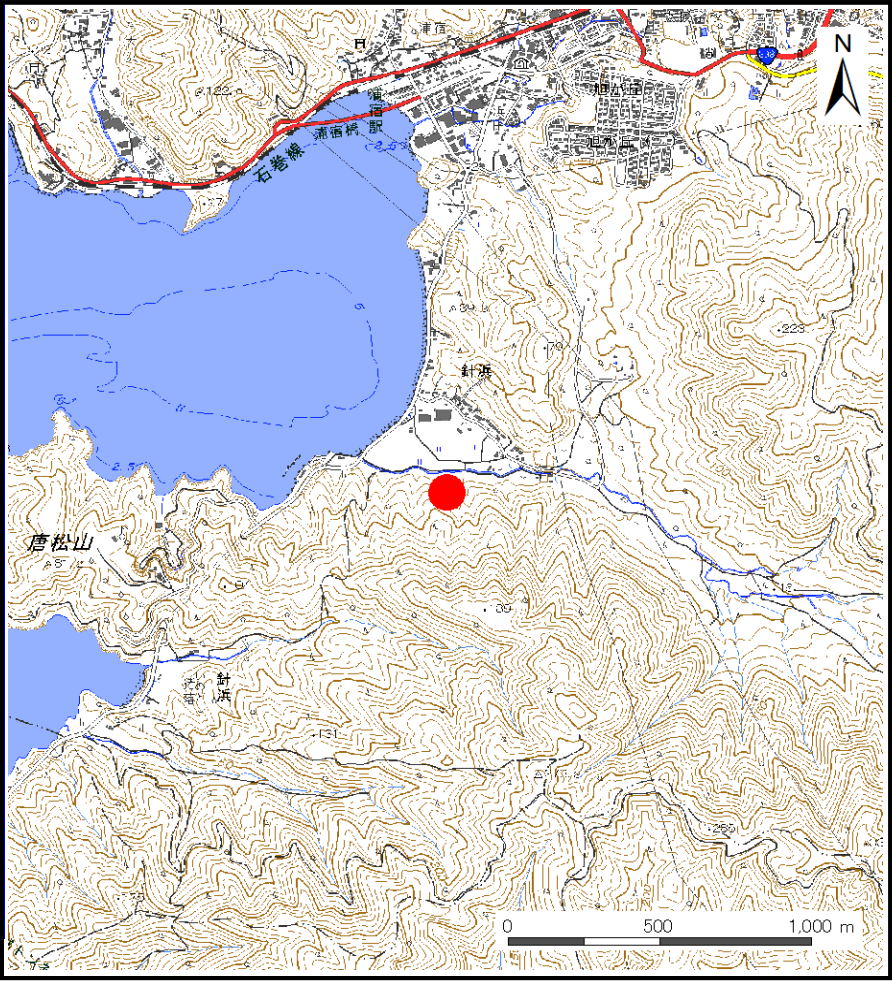
土砂災害警戒区域等の指定の告示に係る図書(その1)

告示番号	
告示年月日	

自然現象の種類	土石流
溪流番号	N581D0079
水系名	-
河川名	-
溪流名	針浜沢6
所在地	牡鹿郡女川町針浜
調査機関	宮城県東部土木事務所



位置図(S=1:200,000)



位置図(S=1:25,000)

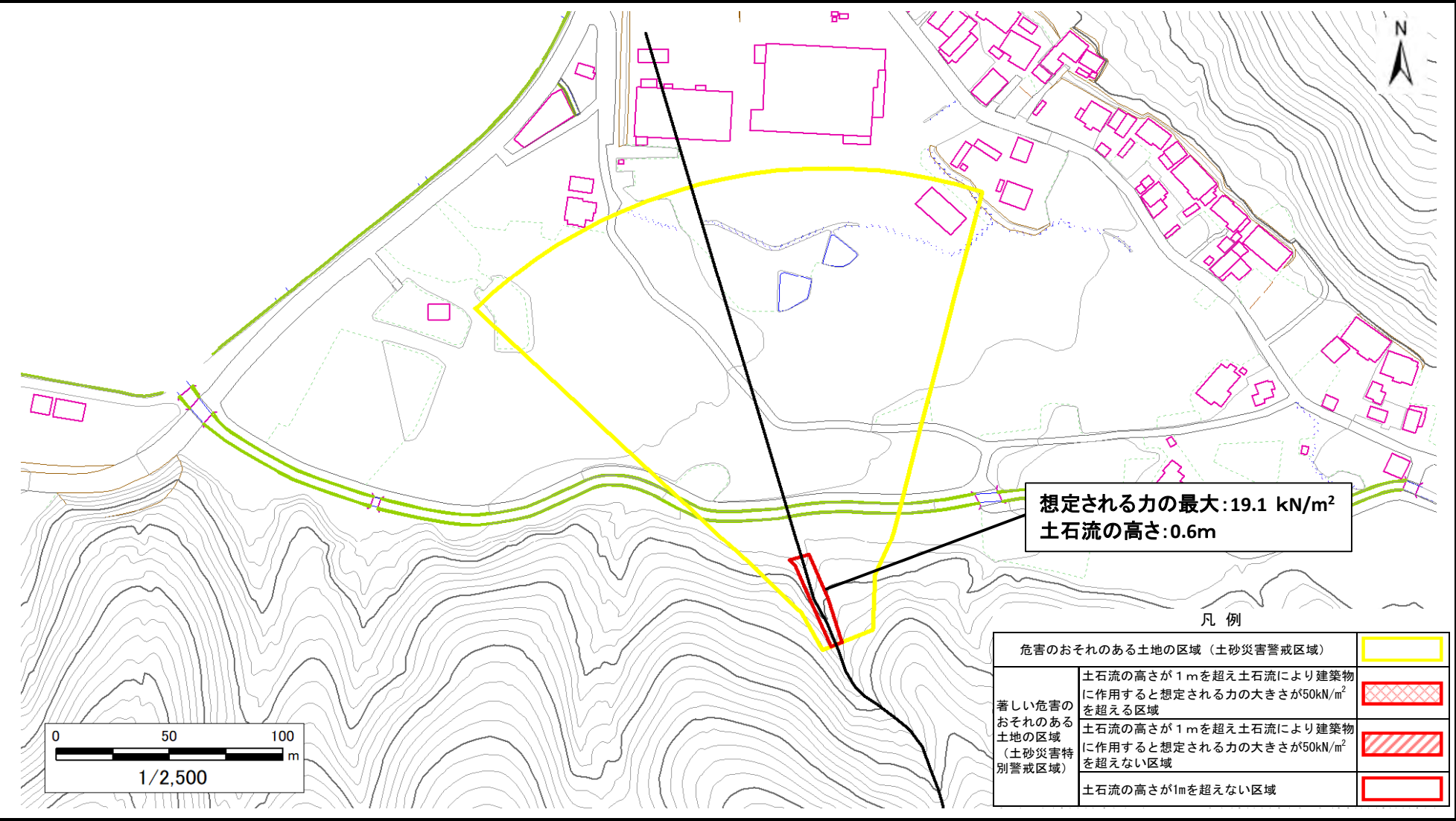
土砂災害警戒区域等の指定の告示に係る図書（その2）

告示番号	
告示年月日	

危害のおそれのある土地、著しい危害のおそれのある土地の設定図

調査年度	令和6年度
所在地	牡鹿郡女川町針浜

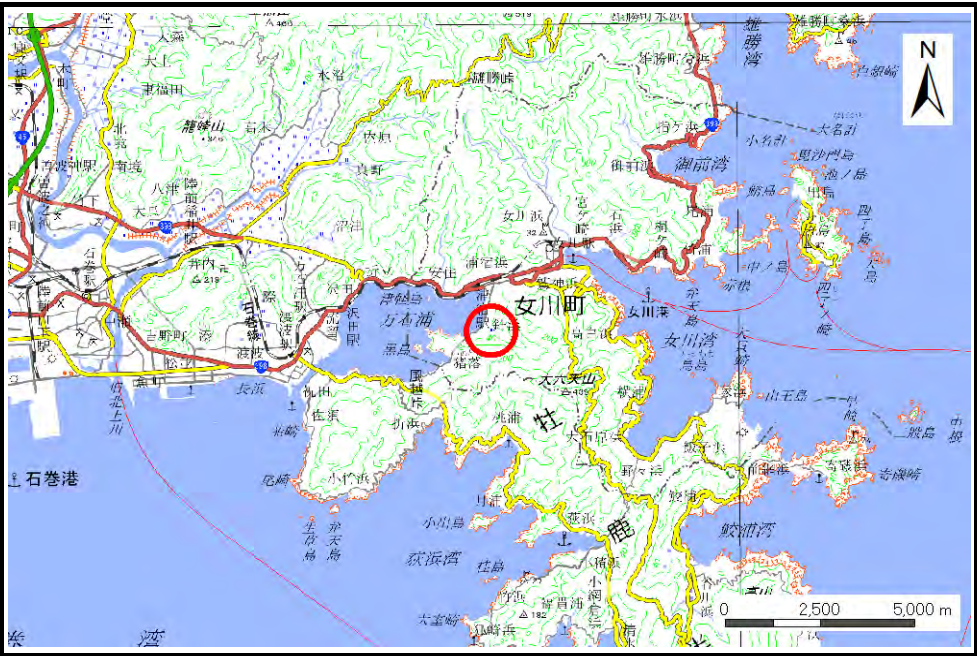
溪流の位置	溪流番号	N581D0079	溪流名	針浜沢6	所在地	牡鹿郡女川町針浜
-------	------	-----------	-----	------	-----	----------



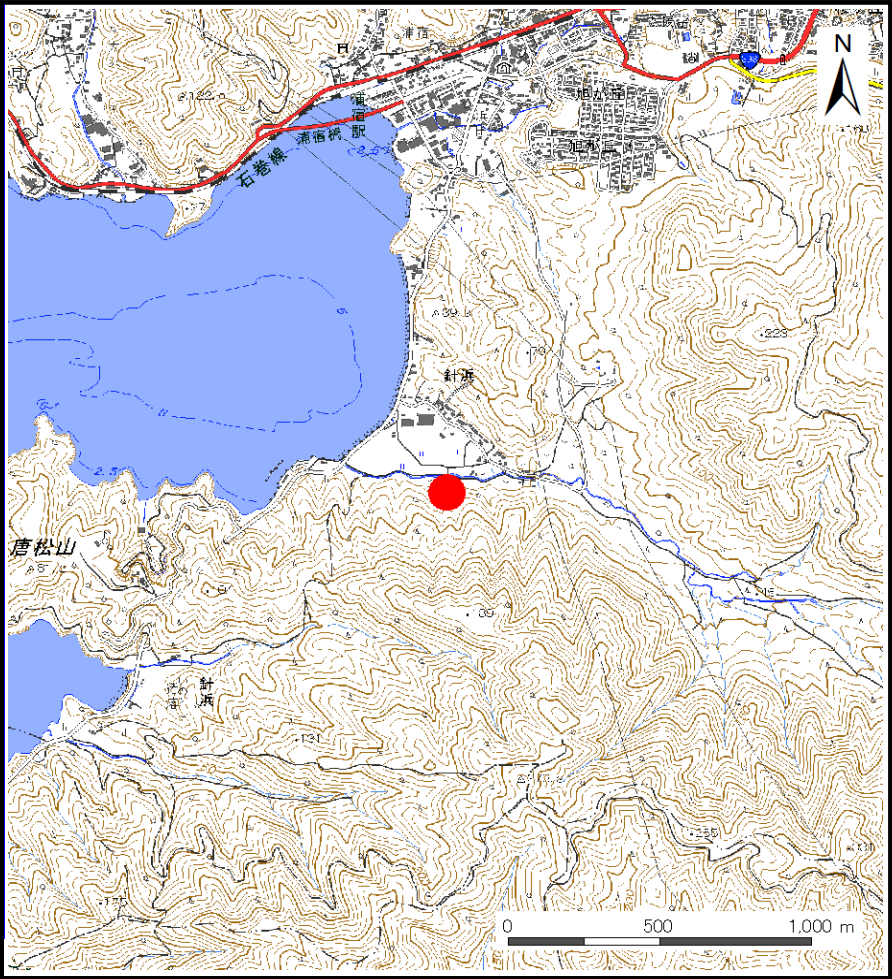
土砂災害警戒区域等の指定の告示に係る図書(その1)

告示番号	
告示年月日	

自然現象の種類	土石流
溪流番号	N581D0081
水系名	-
河川名	-
溪流名	針浜沢7
所在地	牡鹿郡女川町針浜
調査機関	宮城県東部土木事務所



位置図(S=1:200,000)



位置図(S=1:25,000)

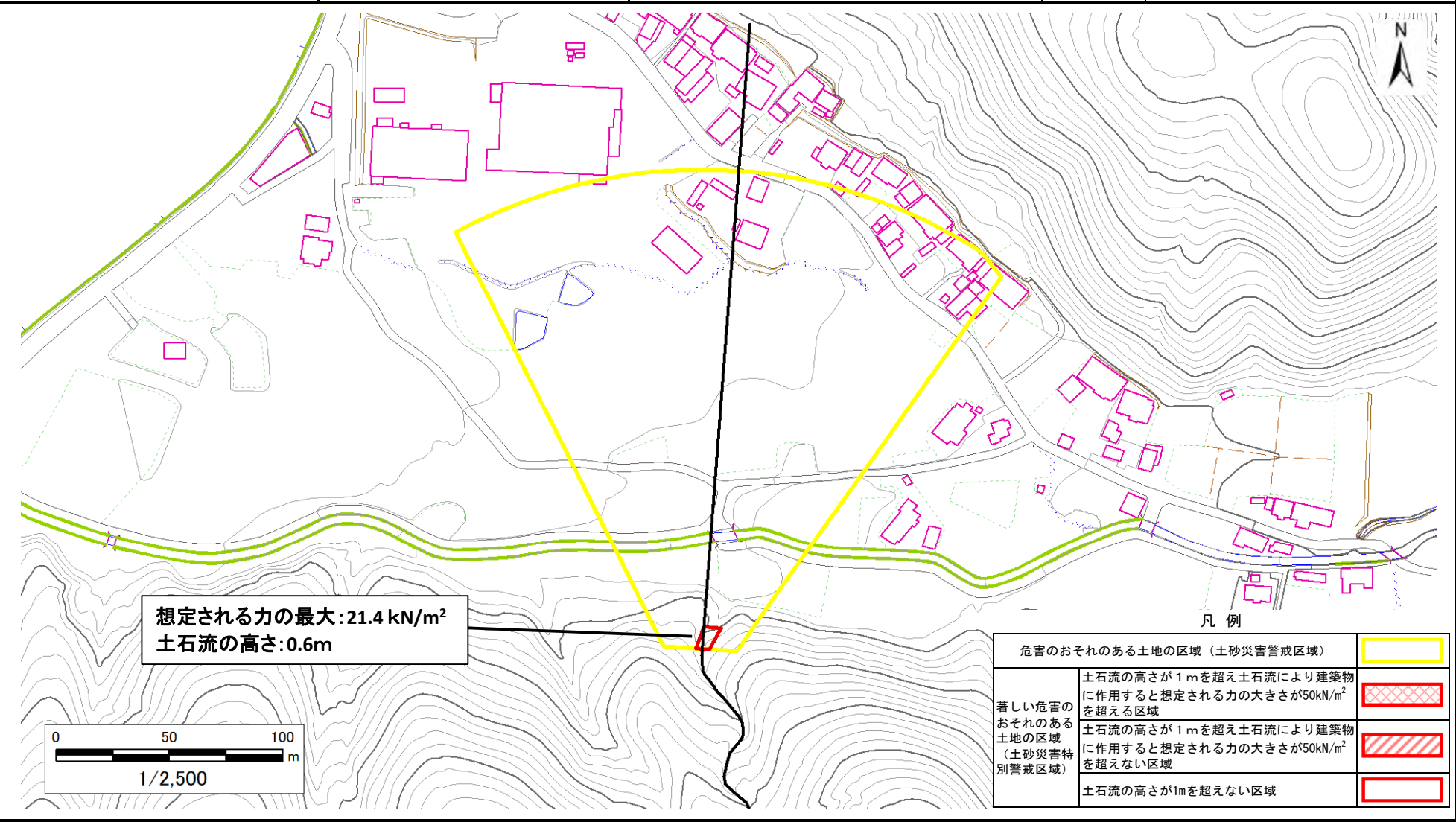
土砂災害警戒区域等の指定の告示に係る図書（その2）

告示番号	
告示年月日	

危害のおそれのある土地、著しい危害のおそれのある土地の設定図

調査年度	令和6年度
------	-------

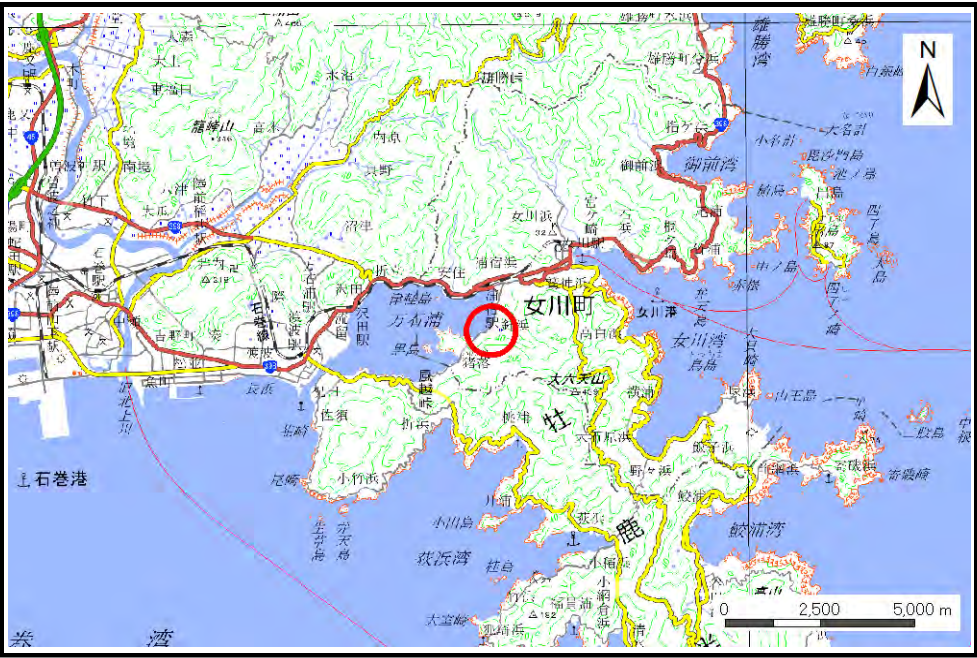
溪流の位置	溪流番号	N581D0081	溪流名	針浜沢7	所在地	牡鹿郡女川町針浜
-------	------	-----------	-----	------	-----	----------



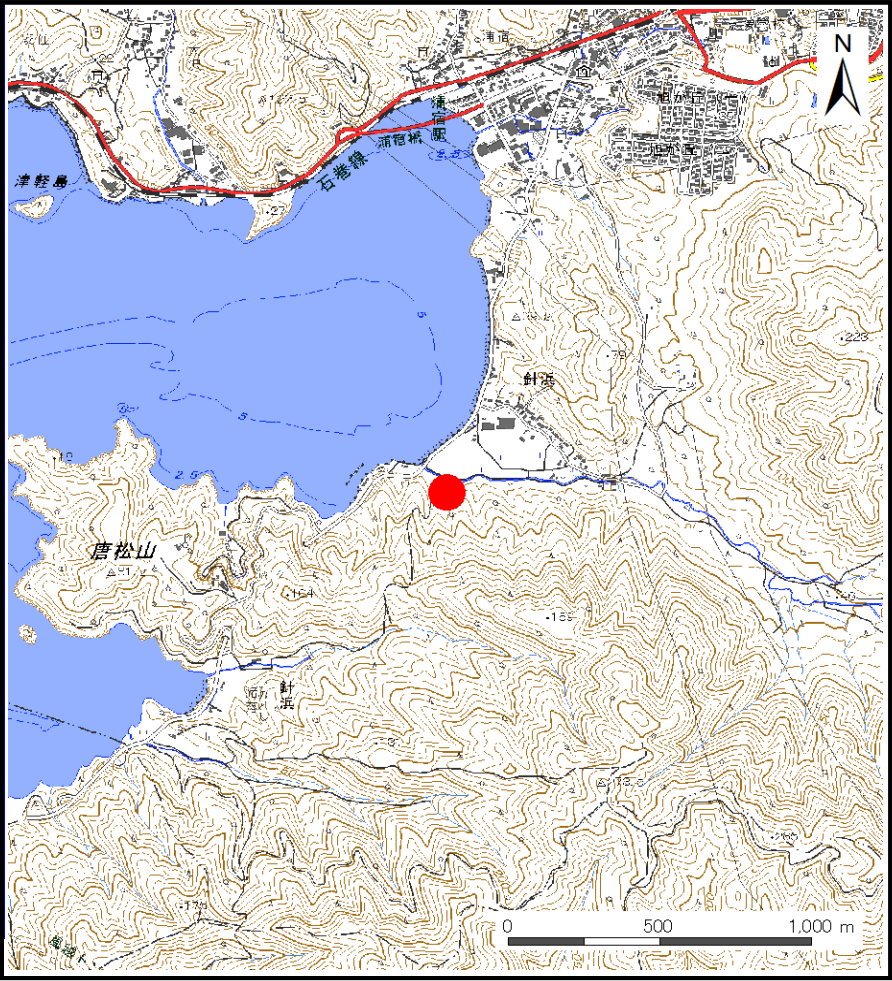
土砂災害警戒区域等の指定の告示に係る図書(その1)

告示番号	
告示年月日	

自然現象の種類	土石流
溪流番号	N581D0082
水系名	-
河川名	-
溪流名	針浜沢8
所在地	牡鹿郡女川町針浜
調査機関	宮城県東部土木事務所



位置図(S=1:200,000)



位置図(S=1:25,000)

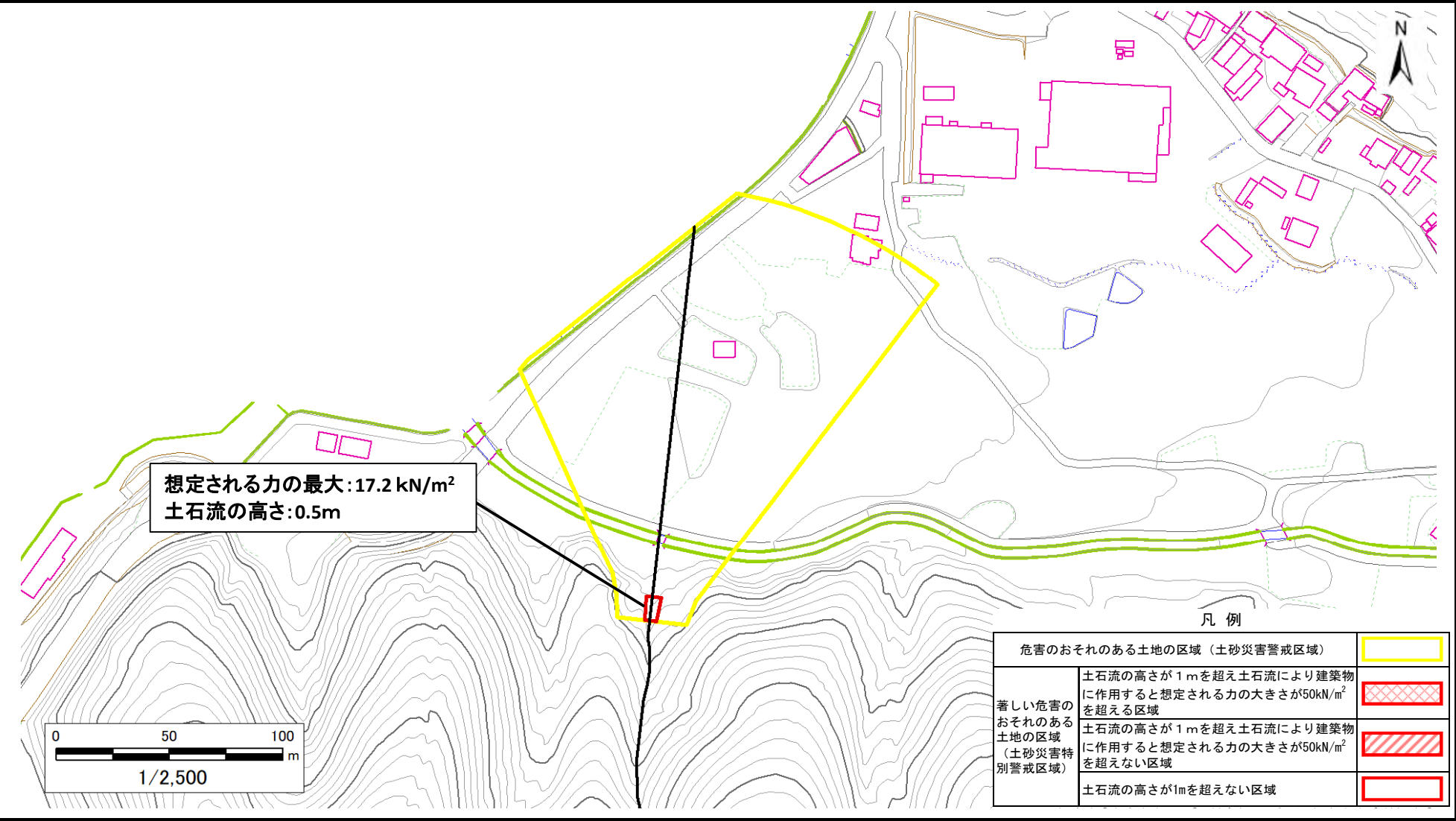
土砂災害警戒区域等の指定の告示に係る図書（その2）

告示番号	
告示年月日	

危害のおそれのある土地、著しい危害のおそれのある土地の設定図

調査年度	令和6年度
所在地	牡鹿郡女川町針浜

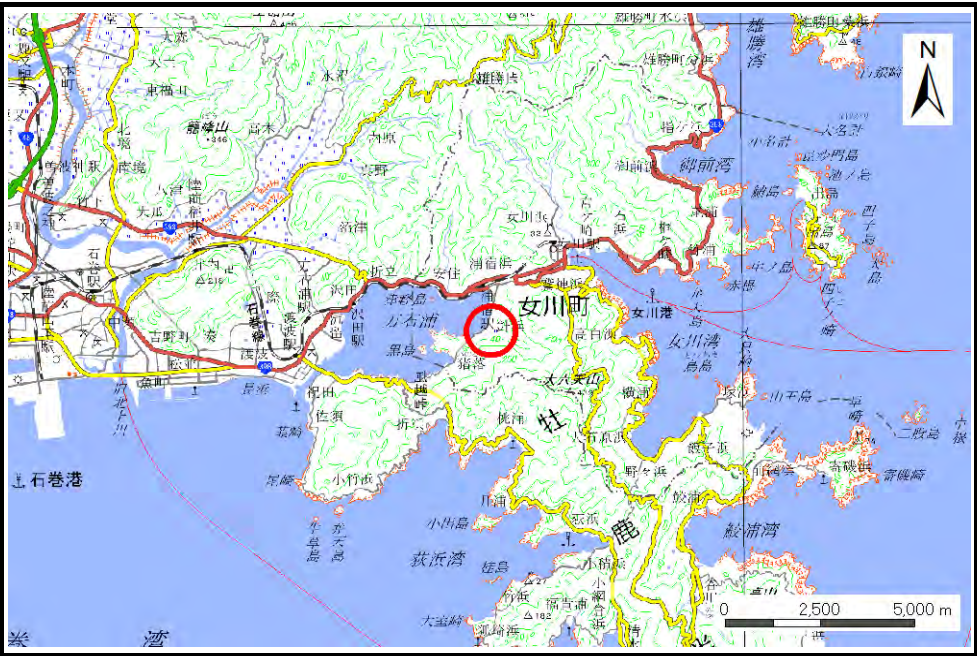
溪流の位置	溪流番号	N581D0082	溪流名	針浜沢8	所在地	牡鹿郡女川町針浜
-------	------	-----------	-----	------	-----	----------



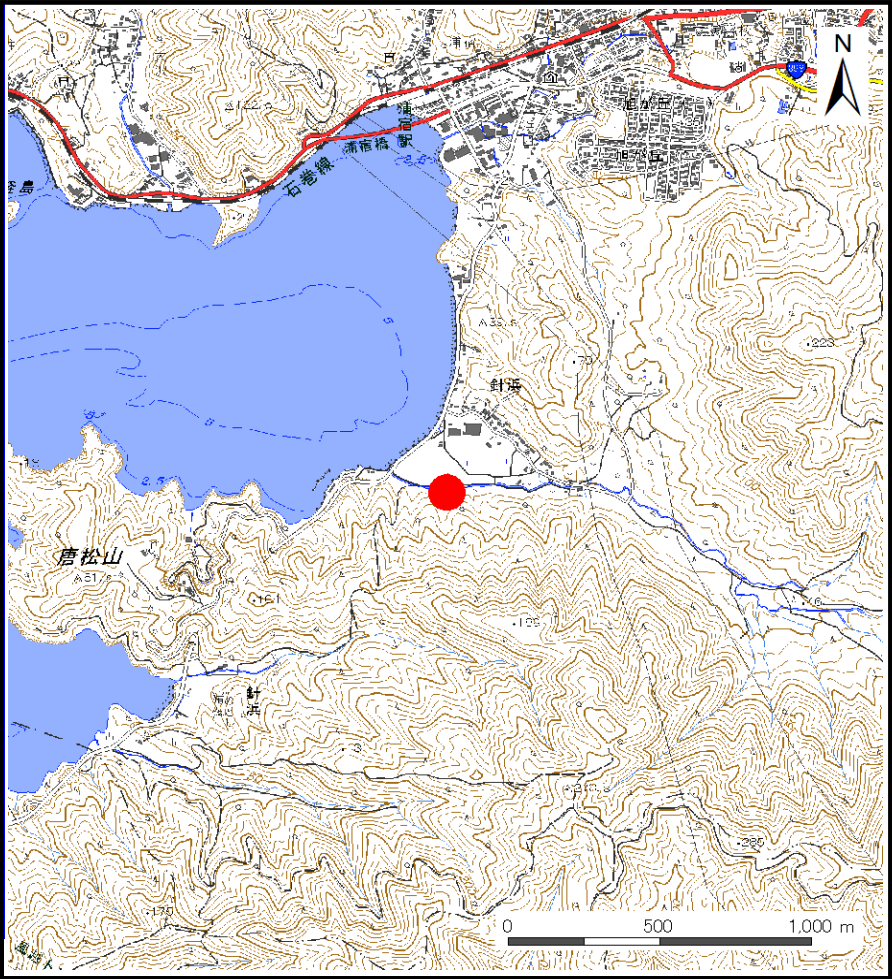
土砂災害警戒区域等の指定の告示に係る図書(その1)

告示番号	
告示年月日	

自然現象の種類	土石流
溪流番号	N581D0083
水系名	-
河川名	-
溪流名	針浜沢9
所在地	牡鹿郡女川町針浜
調査機関	宮城県東部土木事務所



位置図(S=1:200,000)



位置図(S=1:25,000)

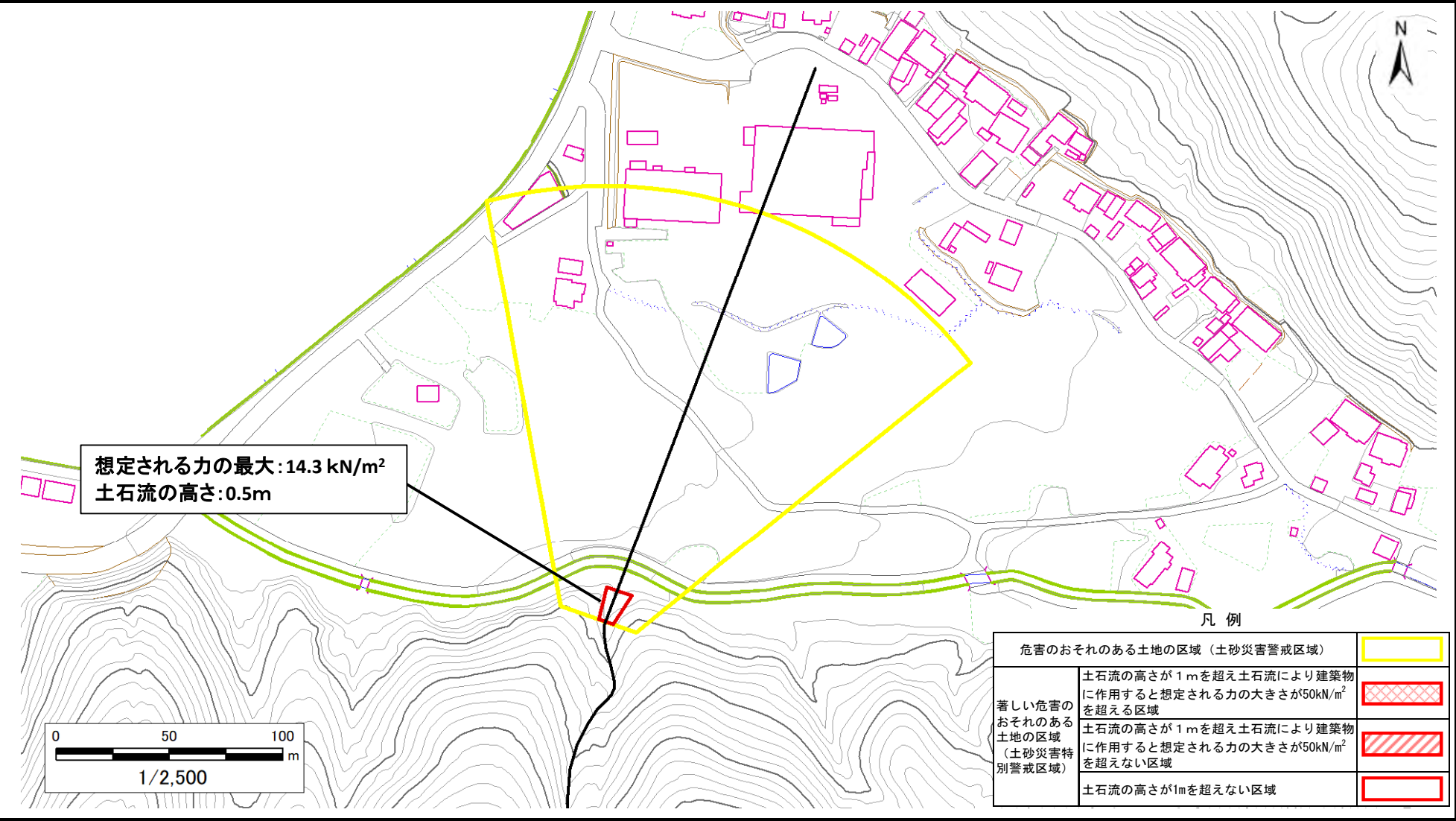
土砂災害警戒区域等の指定の告示に係る図書（その2）

告示番号	
告示年月日	

危害のおそれのある土地、著しい危害のおそれのある土地の設定図

調査年度	令和6年度
------	-------

溪流の位置	溪流番号	N581D0083	溪流名	針浜沢9	所在地	牡鹿郡女川町針浜
-------	------	-----------	-----	------	-----	----------



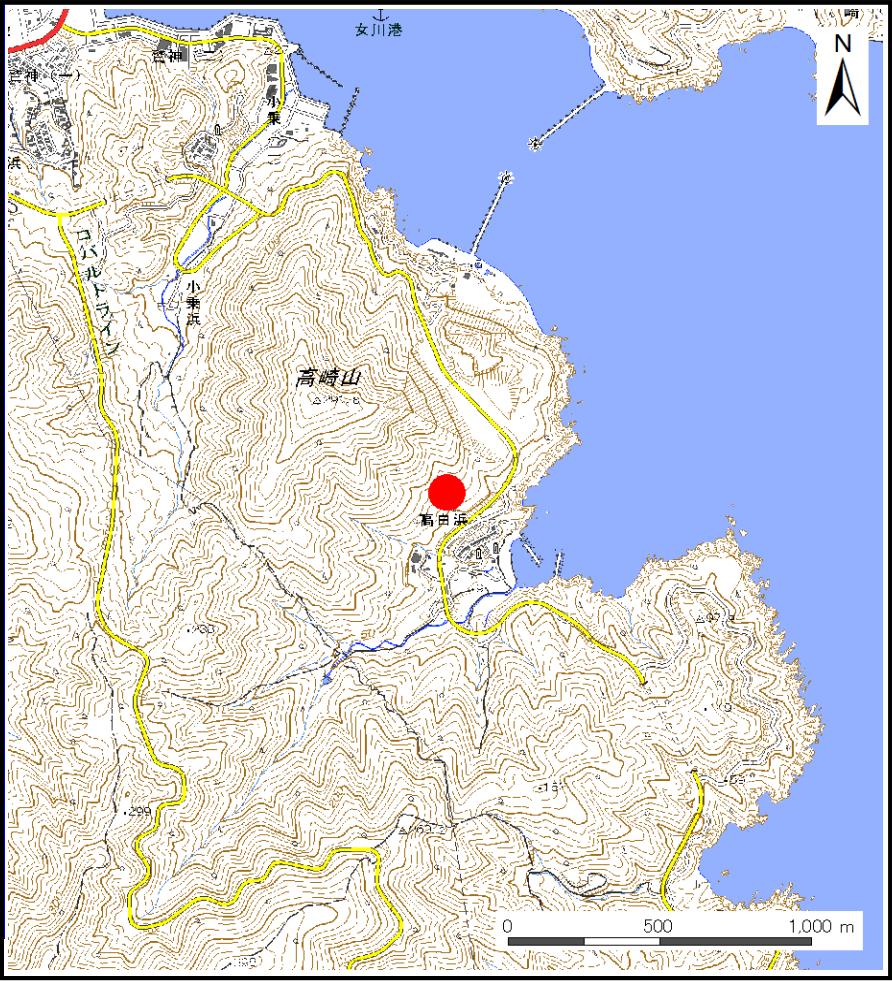
土砂災害警戒区域等の指定の告示に係る図書(その1)

告示番号	
告示年月日	

自然現象の種類	土石流
溪流番号	N581D0088
水系名	-
河川名	-
溪流名	高白浜沢
所在地	牡鹿郡女川町高白浜
調査機関	宮城県東部土木事務所



位置図(S=1:200,000)



位置図(S=1:25,000)

「測量法に基づく国土地理院長承認(複製)R 7JHf 282」「本製品を複製する場合には、国土地理院の長の承認を得なければならない。」

宮城県

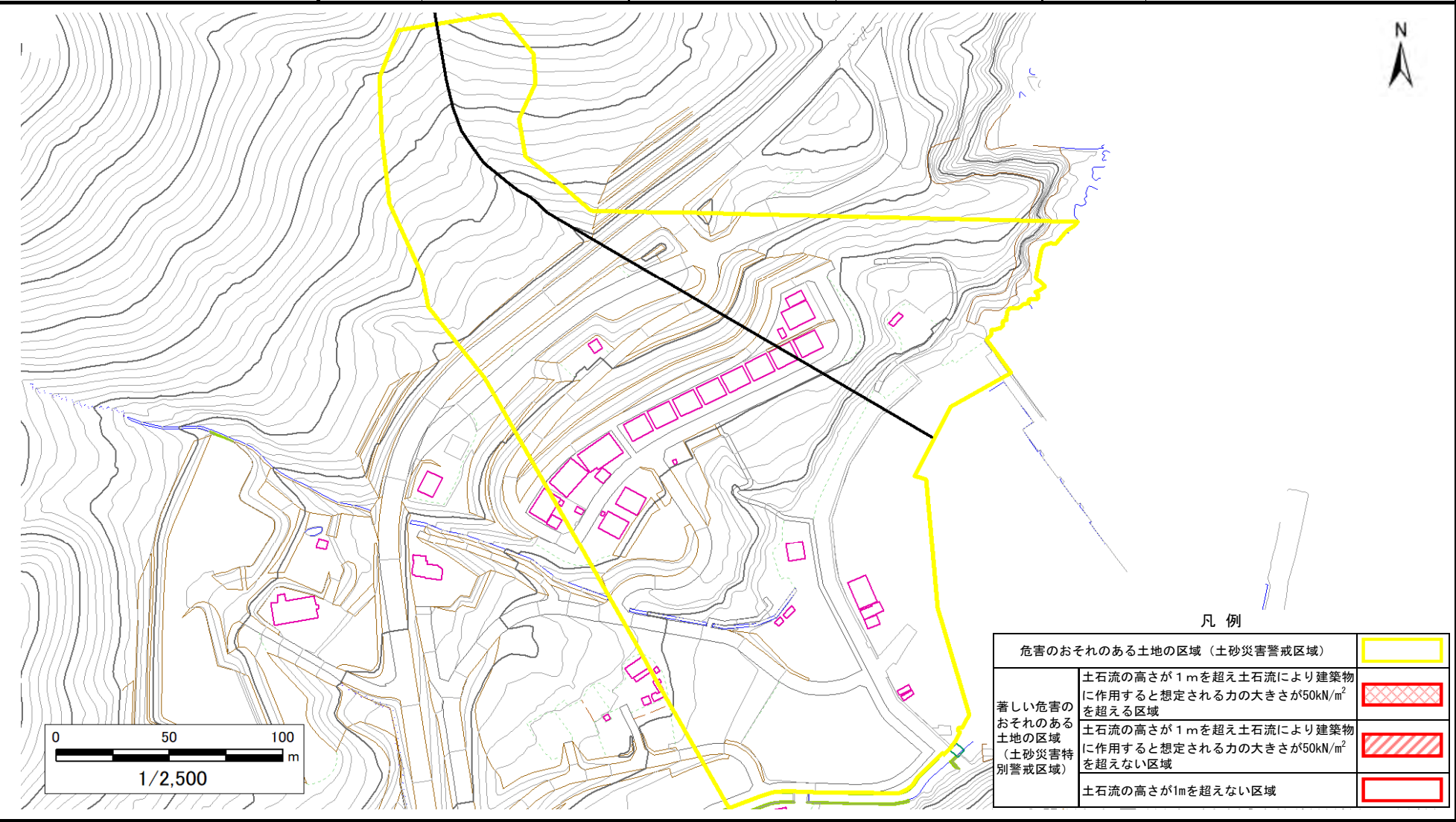
土砂災害警戒区域等の指定の告示に係る図書（その2）

告示番号	
告示年月日	

危害のおそれのある土地、著しい危害のおそれのある土地の設定図

調査年度	令和6年度
所在地	牡鹿郡女川町高白浜

溪流の位置	溪流番号	N581D0088	溪流名	高白浜沢	所在地	牡鹿郡女川町高白浜
-------	------	-----------	-----	------	-----	-----------



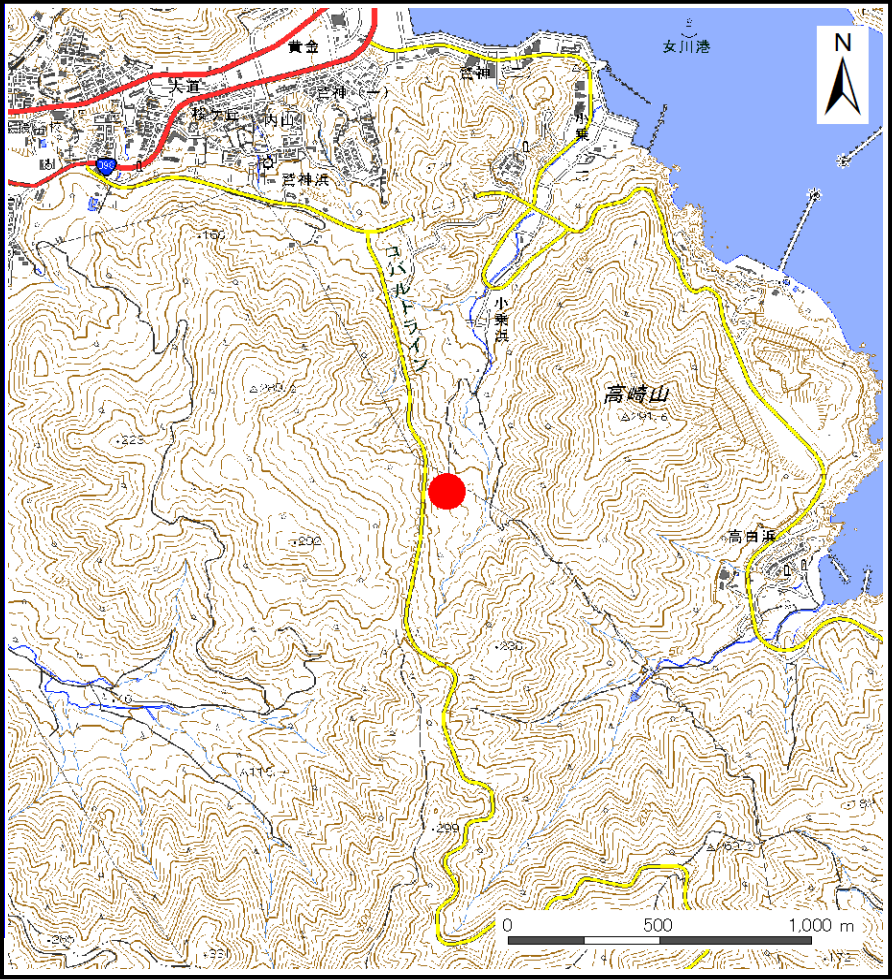
土砂災害警戒区域等の指定の告示に係る図書(その1)

告示番号	
告示年月日	

自然現象の種類	土石流
溪流番号	N581D0089
水系名	-
河川名	-
溪流名	小乗浜沢1
所在地	牡鹿郡女川町小乗浜
調査機関	宮城県東部土木事務所



位置図(S=1:200,000)



位置図(S=1:25,000)

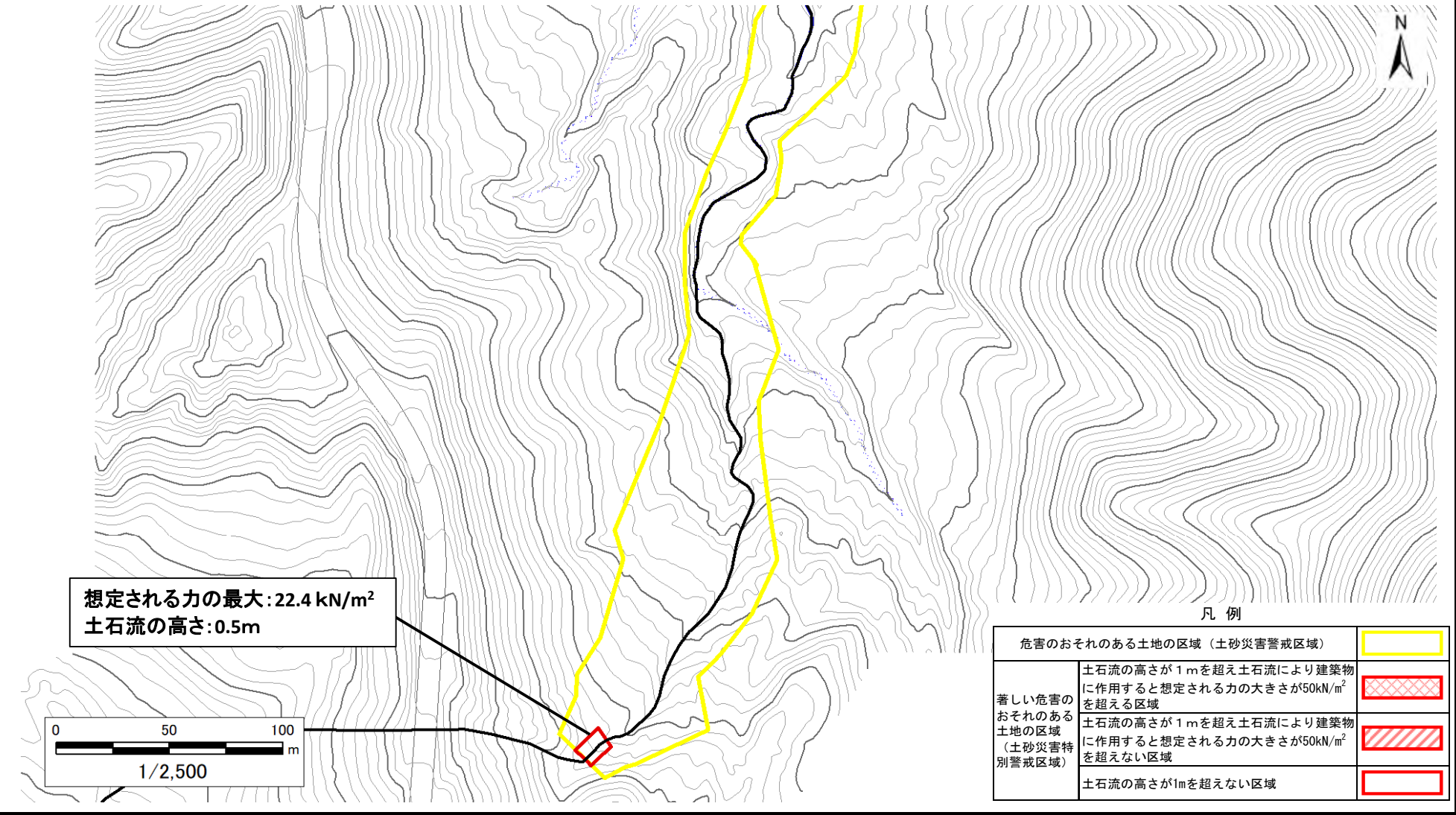
土砂災害警戒区域等の指定の告示に係る図書（その2）

告示番号	
告示年月日	

危害のおそれのある土地、著しい危害のおそれのある土地の設定図

調査年度	令和6年度
所在地	牡鹿郡女川町小乗浜

溪流の位置	溪流番号	N581D0089	溪流名	小乗浜沢1	所在地	牡鹿郡女川町小乗浜
-------	------	-----------	-----	-------	-----	-----------



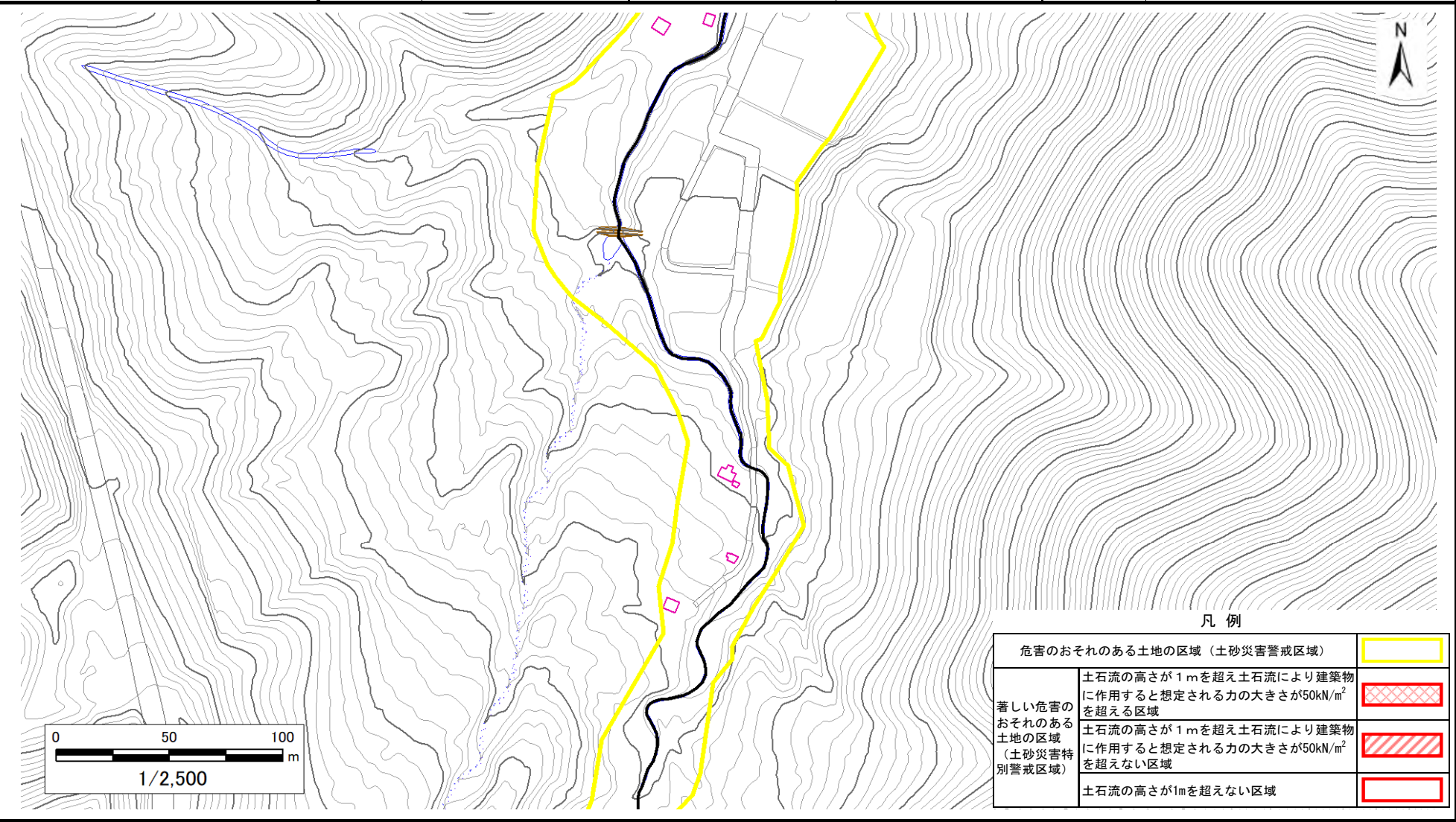
土砂災害警戒区域等の指定の告示に係る図書（その2）

告示番号	
告示年月日	

危害のおそれのある土地、著しい危害のおそれのある土地の設定図

調査年度	令和6年度
所在地	牡鹿郡女川町小乗浜

溪流の位置	溪流番号	N581D0089	溪流名	小乗浜沢1	所在地	牡鹿郡女川町小乗浜
-------	------	-----------	-----	-------	-----	-----------



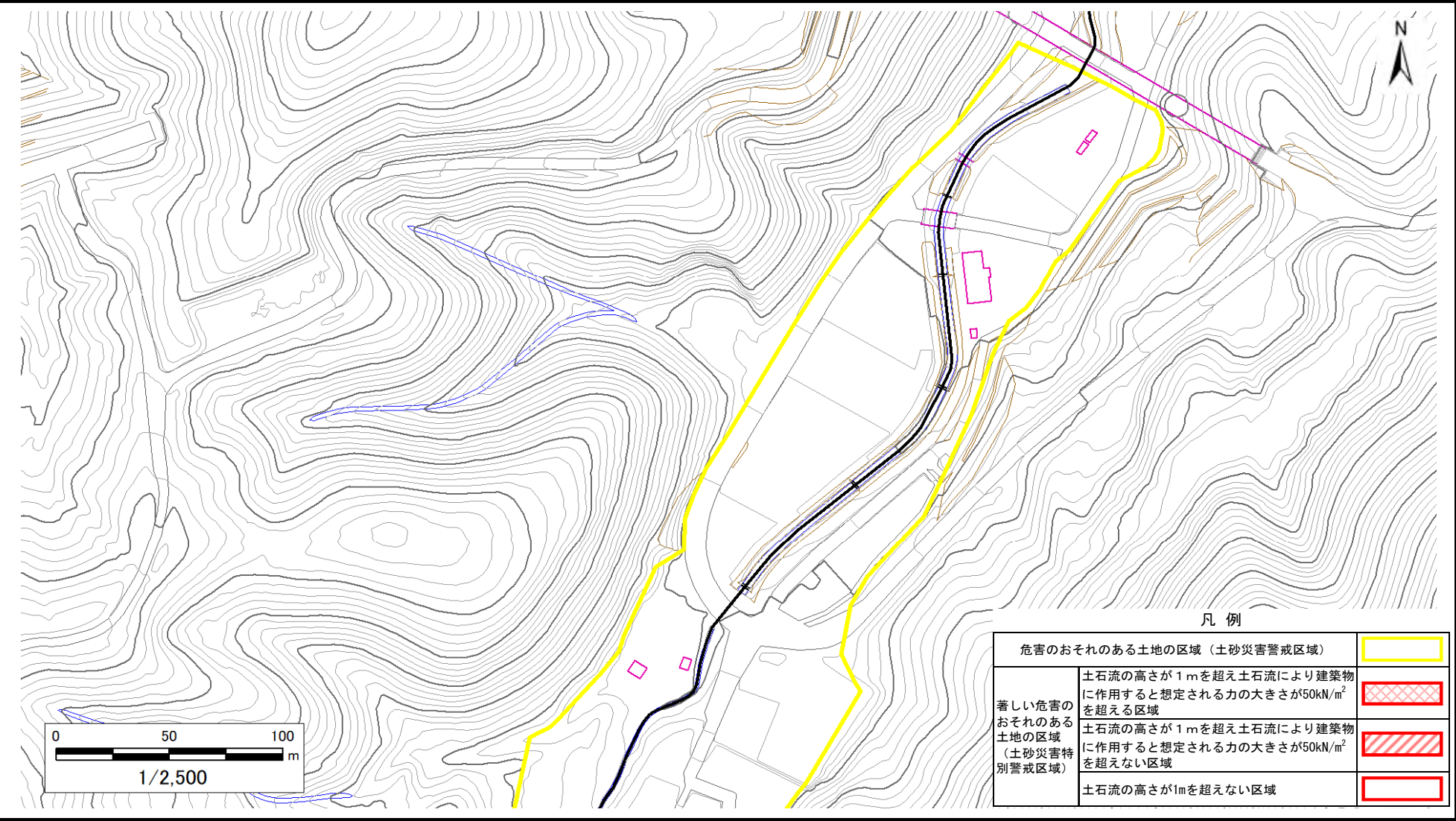
土砂災害警戒区域等の指定の告示に係る図書（その2）

告示番号	
告示年月日	

危害のおそれのある土地、著しい危害のおそれのある土地の設定図

調査年度	令和6年度
所在地	牡鹿郡女川町小乗浜

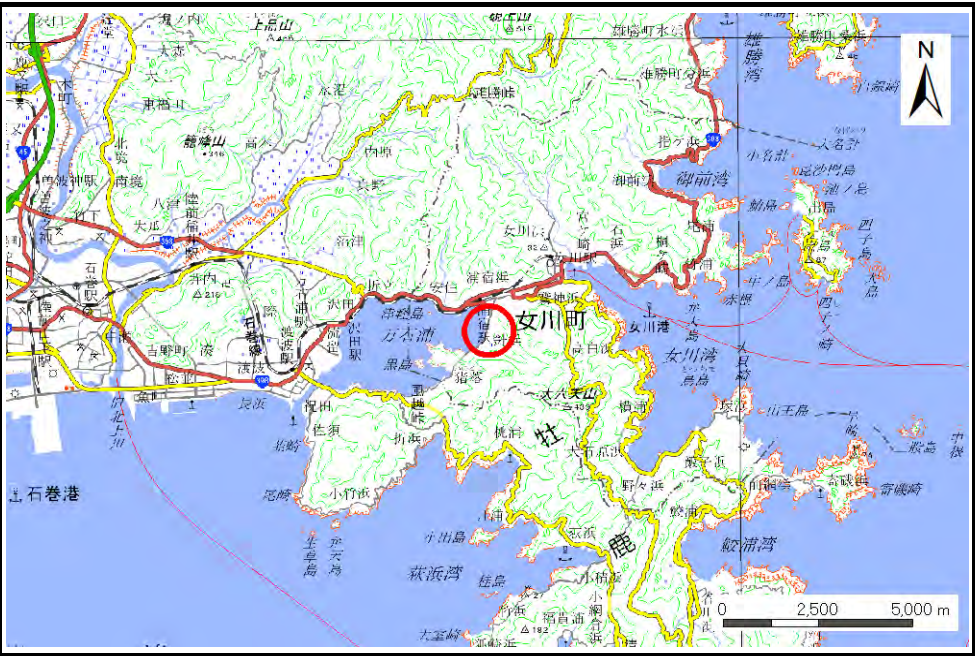
溪流の位置	溪流番号	N581D0089	溪流名	小乗浜沢1	所在地	牡鹿郡女川町小乗浜
-------	------	-----------	-----	-------	-----	-----------



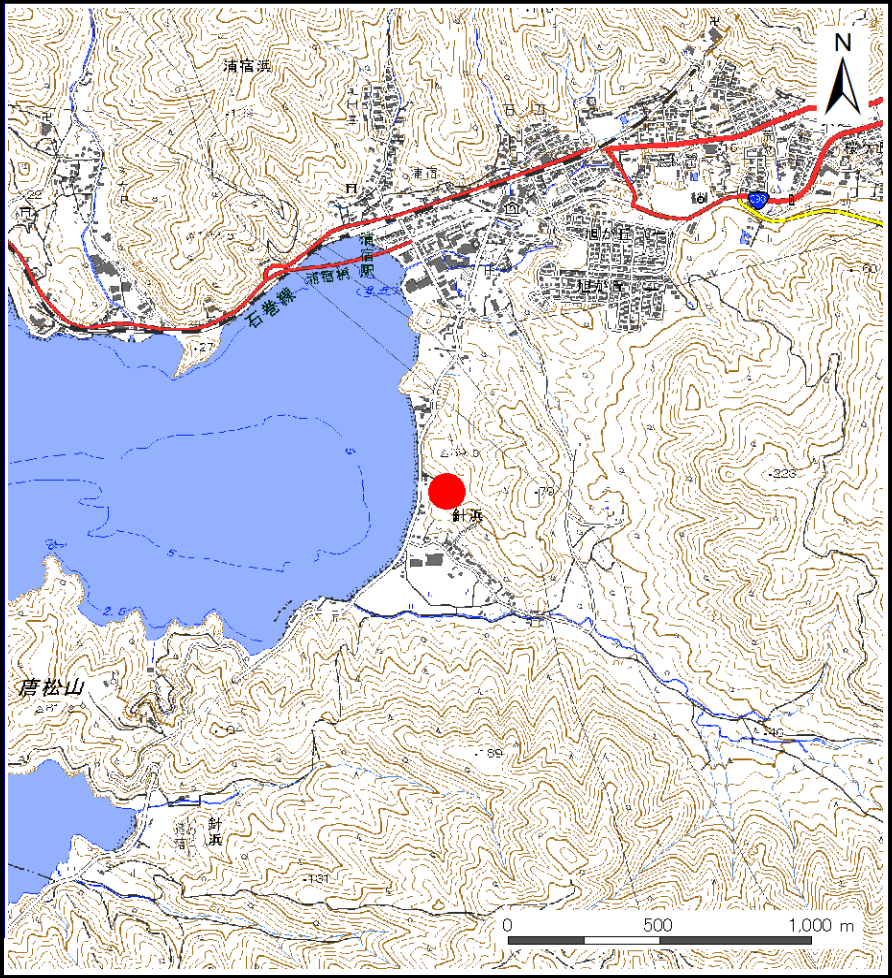
土砂災害警戒区域等の指定の告示に係る図書(その1)

告示番号	
告示年月日	

自然現象の種類	土石流
溪流番号	N581D0090
水系名	-
河川名	-
溪流名	針浜沢10
所在地	牡鹿郡女川町針浜
調査機関	宮城県東部土木事務所



位置図(S=1:200,000)



位置図(S=1:25,000)

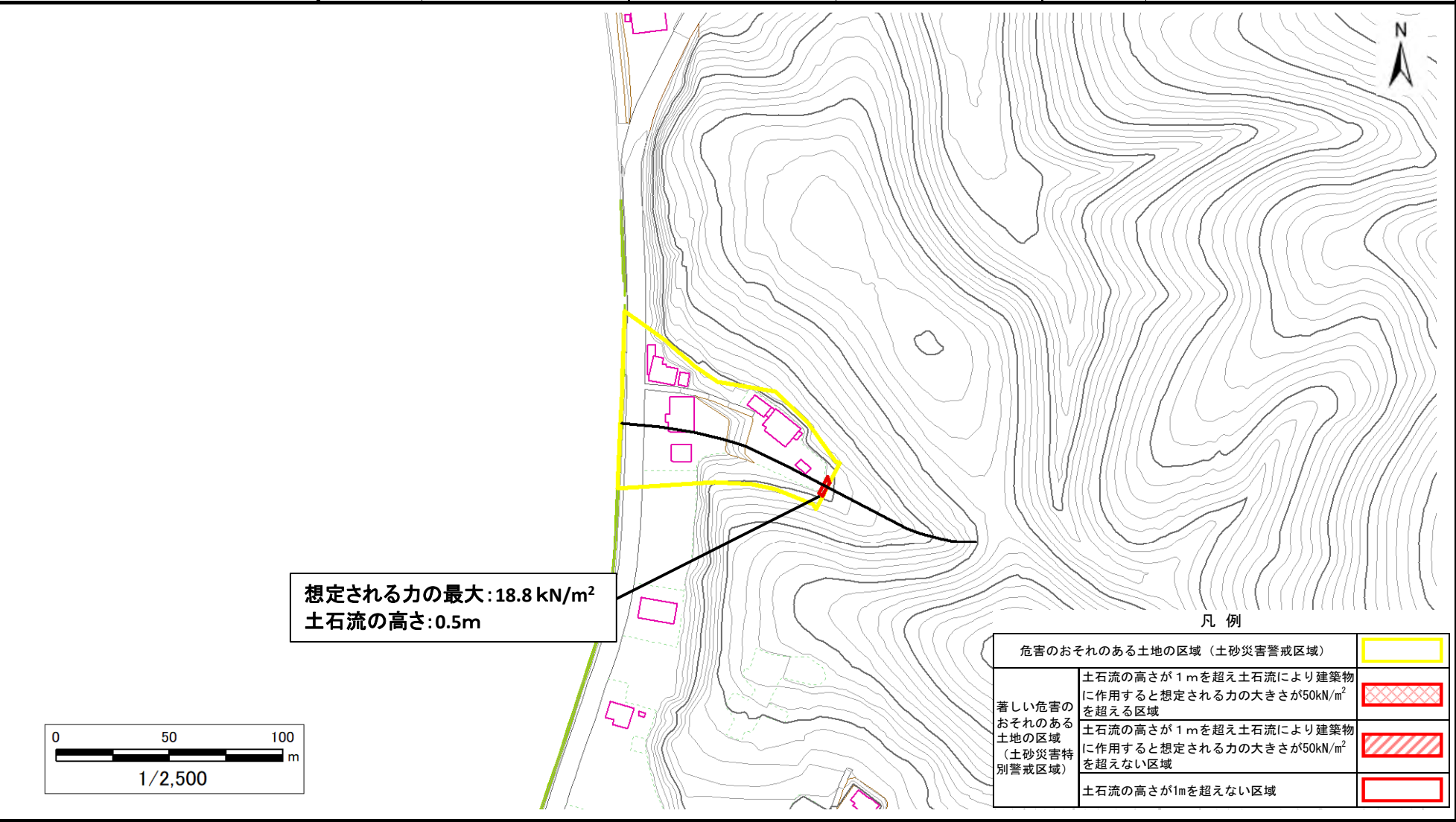
土砂災害警戒区域等の指定の告示に係る図書（その2）

告示番号	
告示年月日	

危害のおそれのある土地、著しい危害のおそれのある土地の設定図

調査年度	令和6年度
所在地	牡鹿郡女川町針浜

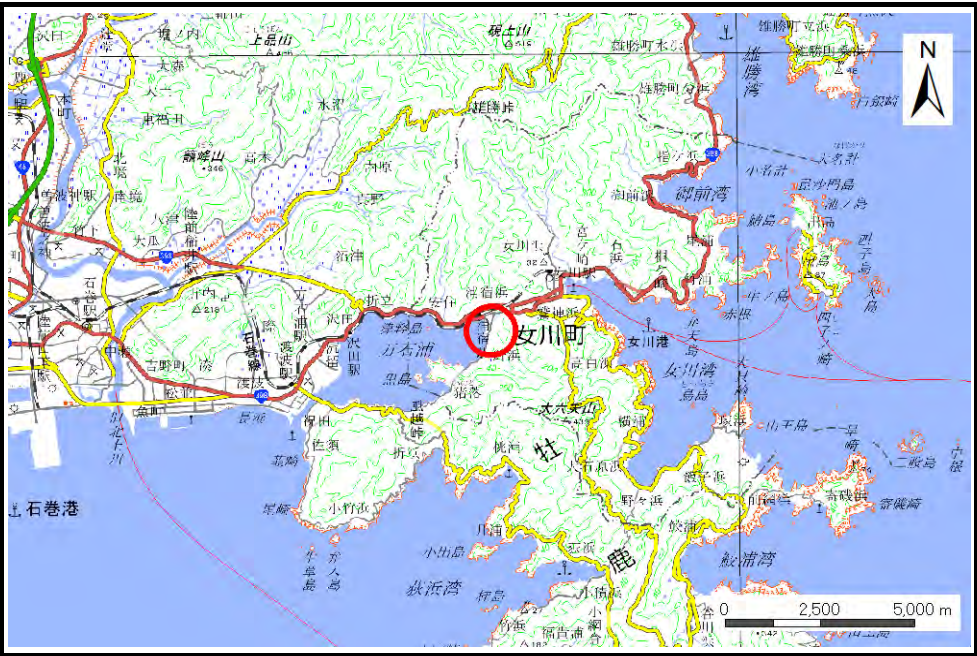
溪流の位置	溪流番号	N581D0090	溪流名	針浜沢10	所在地	牡鹿郡女川町針浜
-------	------	-----------	-----	-------	-----	----------



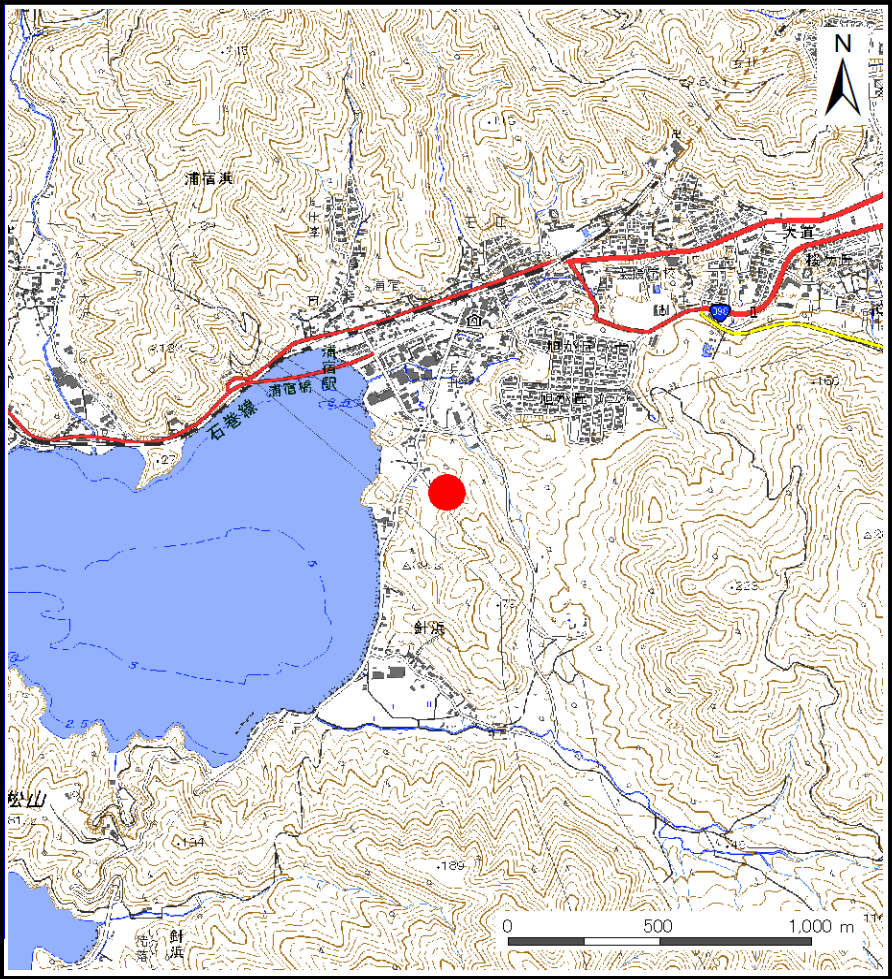
土砂災害警戒区域等の指定の告示に係る図書(その1)

告示番号	
告示年月日	

自然現象の種類	土石流
溪流番号	N581D0094
水系名	-
河川名	-
溪流名	針浜沢11
所在地	牡鹿郡女川町針浜
調査機関	宮城県東部土木事務所



位置図(S=1:200,000)



位置図(S=1:25,000)

「測量法に基づく国土地理院長承認(複製)R 7JHf 282」「本製品を複製する場合には、国土地理院の長の承認を得なければならない。」

宮城県

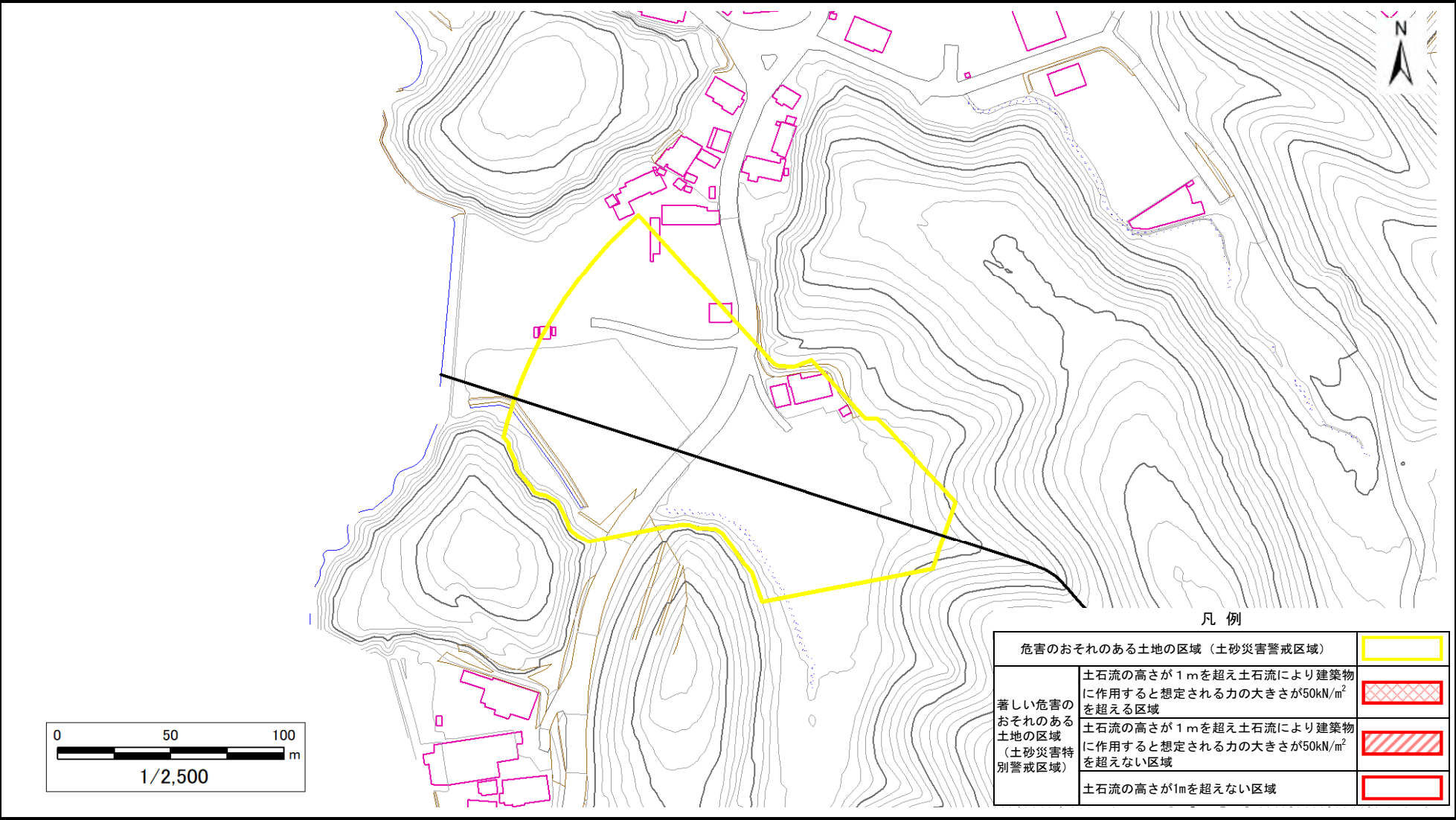
土砂災害警戒区域等の指定の告示に係る図書（その2）

告示番号	
告示年月日	

危害のおそれのある土地、著しい危害のおそれのある土地の設定図

調査年度	令和6年度
------	-------

渓流の位置	渓流番号	N581D0094	渓流名	針浜沢11	所在地	牡鹿郡女川町針浜
-------	------	-----------	-----	-------	-----	----------



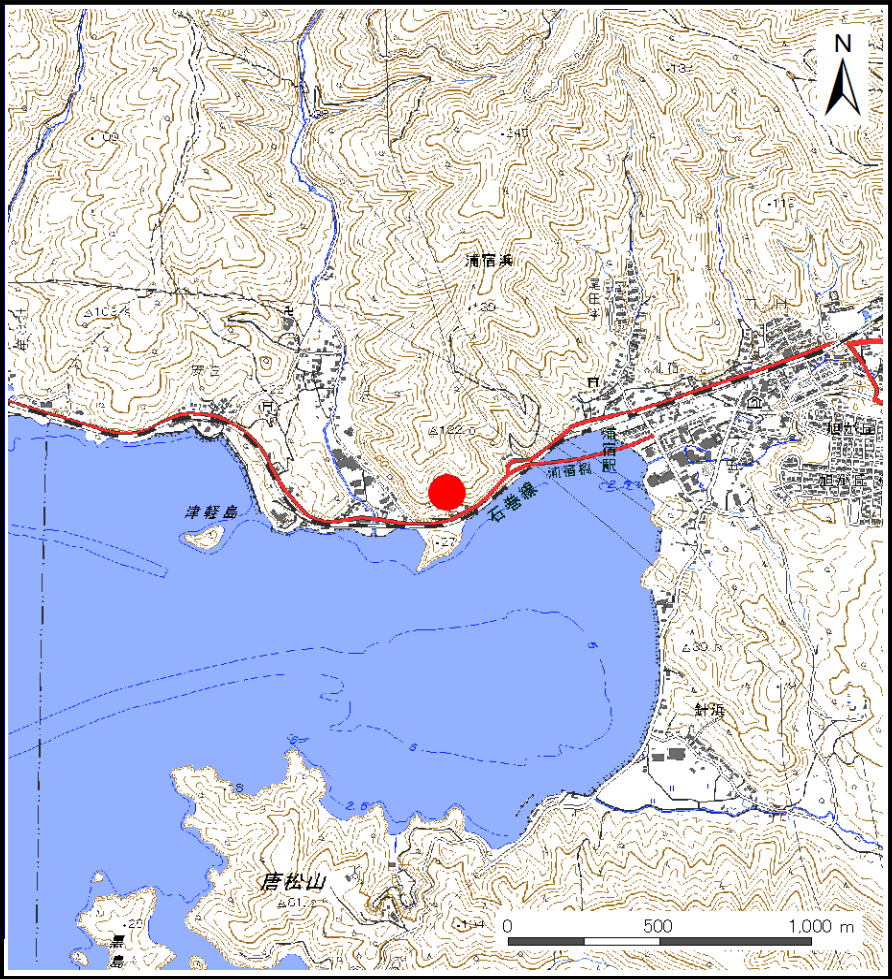
土砂災害警戒区域等の指定の告示に係る図書(その1)

告示番号	
告示年月日	

自然現象の種類	土石流
溪流番号	N581D0097
水系名	-
河川名	-
溪流名	浦宿浜沢1
所在地	牡鹿郡女川町浦宿浜
調査機関	宮城県東部土木事務所



位置図(S=1:200,000)



位置図(S=1:25,000)

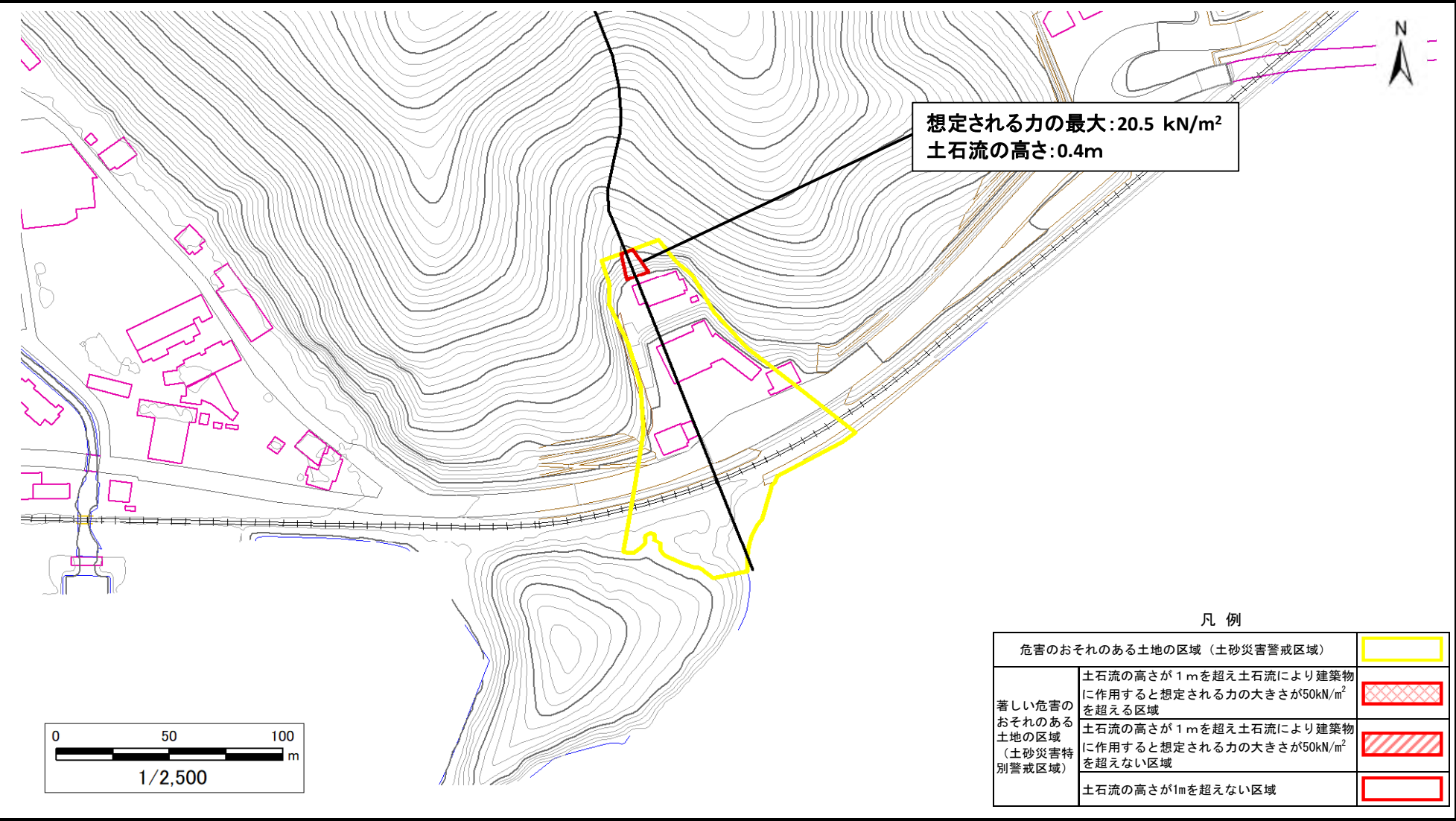
土砂災害警戒区域等の指定の告示に係る図書（その2）

告示番号	
告示年月日	

危害のおそれのある土地、著しい危害のおそれのある土地の設定図

調査年度	令和6年度
所在地	牡鹿郡女川町浦宿浜

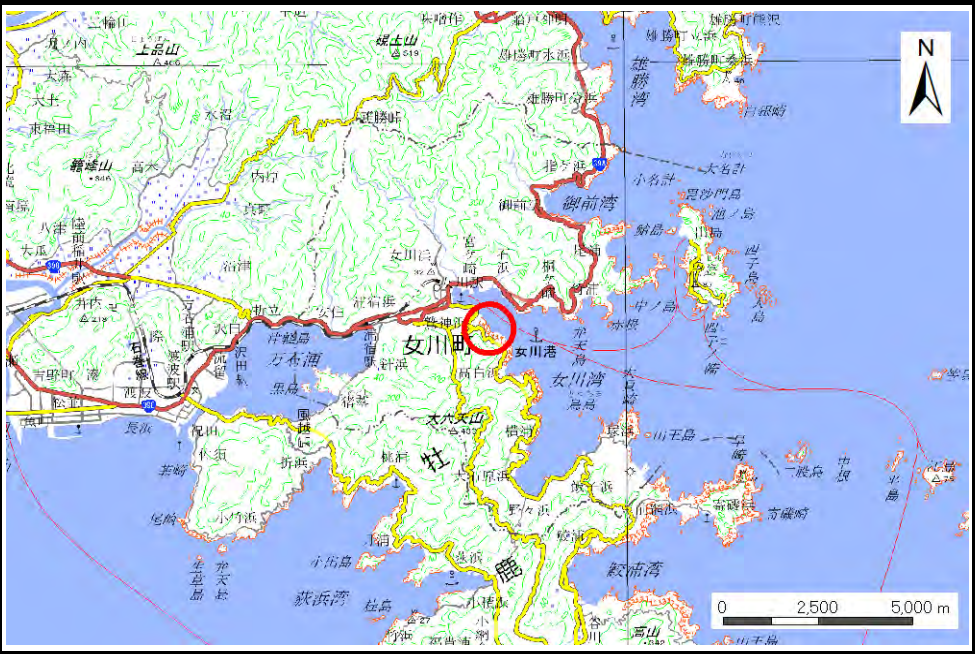
溪流の位置	溪流番号	N581D0097	溪流名	浦宿浜沢1	所在地	牡鹿郡女川町浦宿浜
-------	------	-----------	-----	-------	-----	-----------



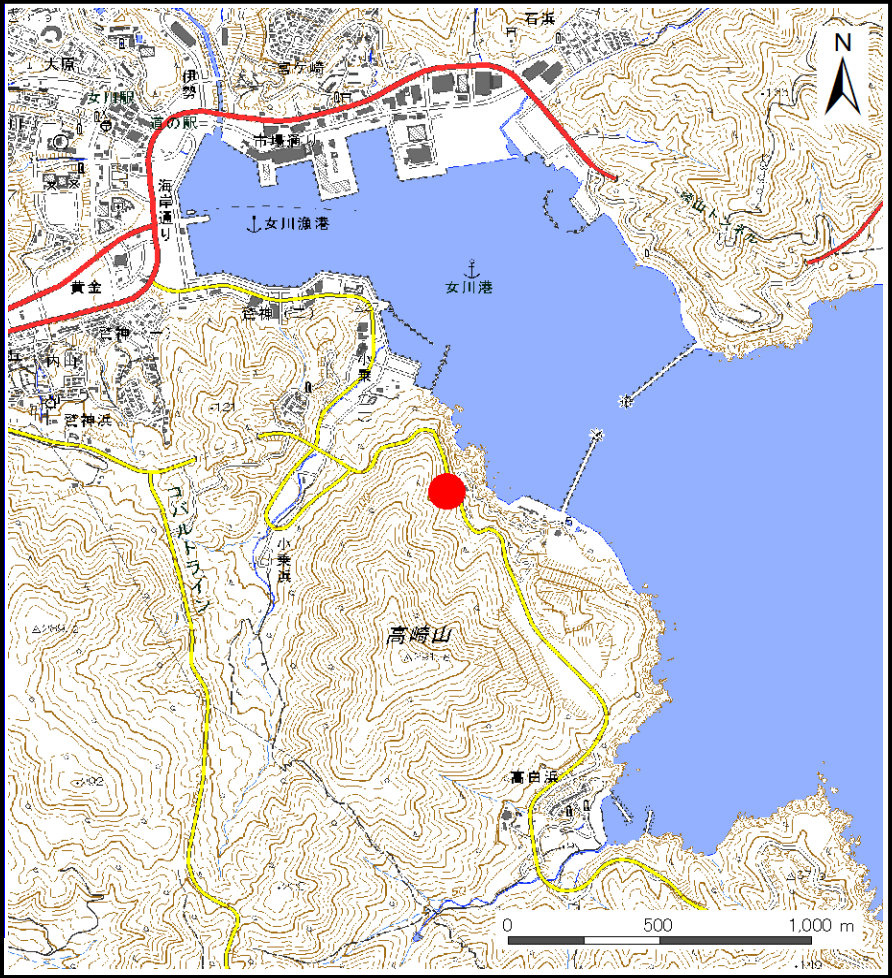
土砂災害警戒区域等の指定の告示に係る図書(その1)

告示番号	
告示年月日	

自然現象の種類	土石流
溪流番号	N581D0099
水系名	-
河川名	-
溪流名	小乗浜沢2
所在地	牡鹿郡女川町小乗浜
調査機関	宮城県東部土木事務所



位置図(S=1:200,000)



位置図(S=1:25,000)

土砂災害警戒区域等の指定の告示に係る図書（その2）

告示番号	
告示年月日	

危害のおそれのある土地、著しい危害のおそれのある土地の設定図

調査年度	令和6年度
所在地	牡鹿郡女川町小乗浜

溪流の位置	溪流番号	N581D0099	溪流名	小乗浜沢2	所在地	牡鹿郡女川町小乗浜
-------	------	-----------	-----	-------	-----	-----------

