

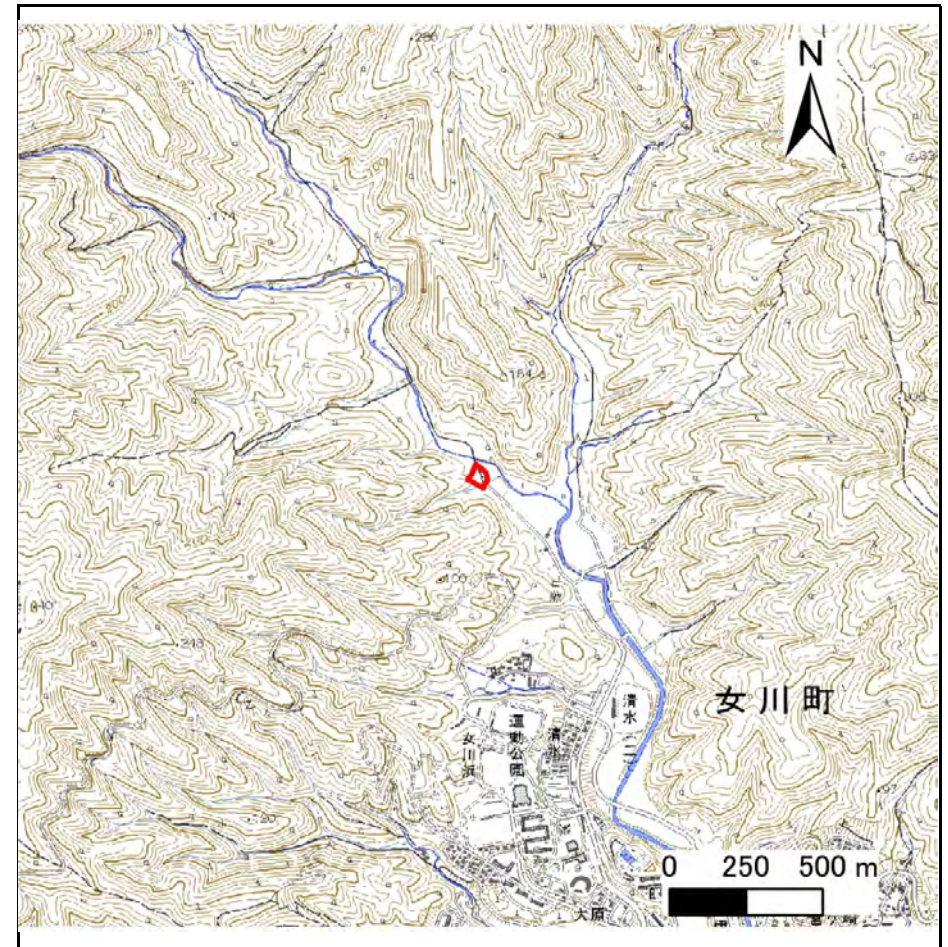
# 土砂災害警戒区域等の指定の告示に係る図書(その1)

告示番号	
告示年月日	

自然現象の種類	急傾斜地の崩壊
箇所番号	N581K0220
箇所名	女川浜5
所在地	牡鹿郡女川町女川浜
調査機関	宮城県東部土木事務所



位置図(S=1:200,000)



位置図(S=1:25,000)

宮城県

「測量法に基づく国土地理院長承認(複製)R 7JHf 282」「本製品を複製する場合には、国土地理院の長の承認を得なければならない。」



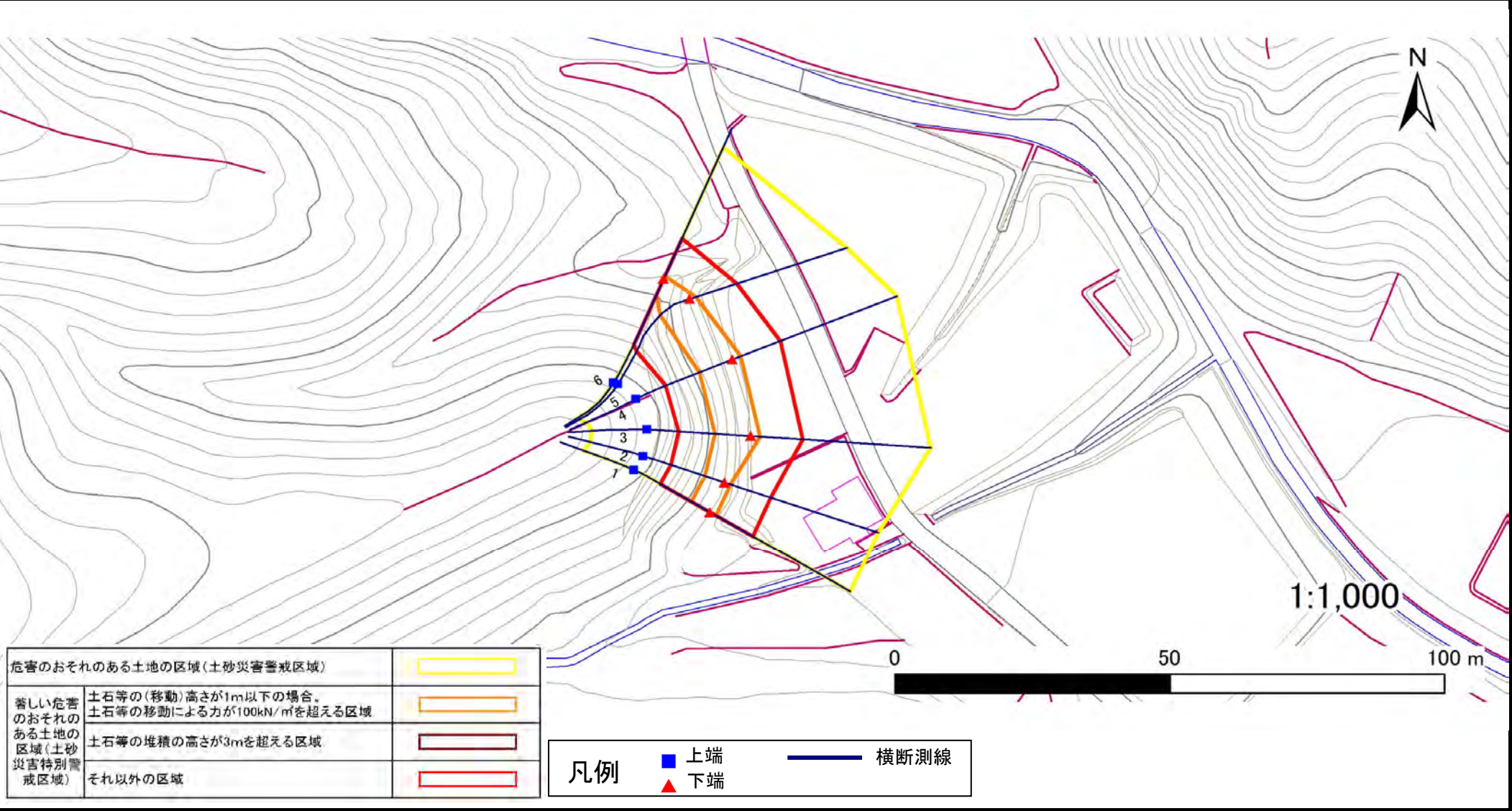
土砂災害警戒区域等の指定の告示に係る図書(その2)

告示番号	
告示年月日	

危害のおそれのある土地、著しい危害のおそれのある土地の設定図

調査年度	令和6年度
------	-------

急傾斜地の位置	箇所番号	N581K0220	箇所名	女川浜5	所在地	牡鹿郡女川町女川浜
---------	------	-----------	-----	------	-----	-----------



## 土砂災害警戒区域等の指定の告示に係る図書(その3)

告示番号	
告示年月日	

## 建築物に作用すると想定される衝撃に関する事項

[illegible]



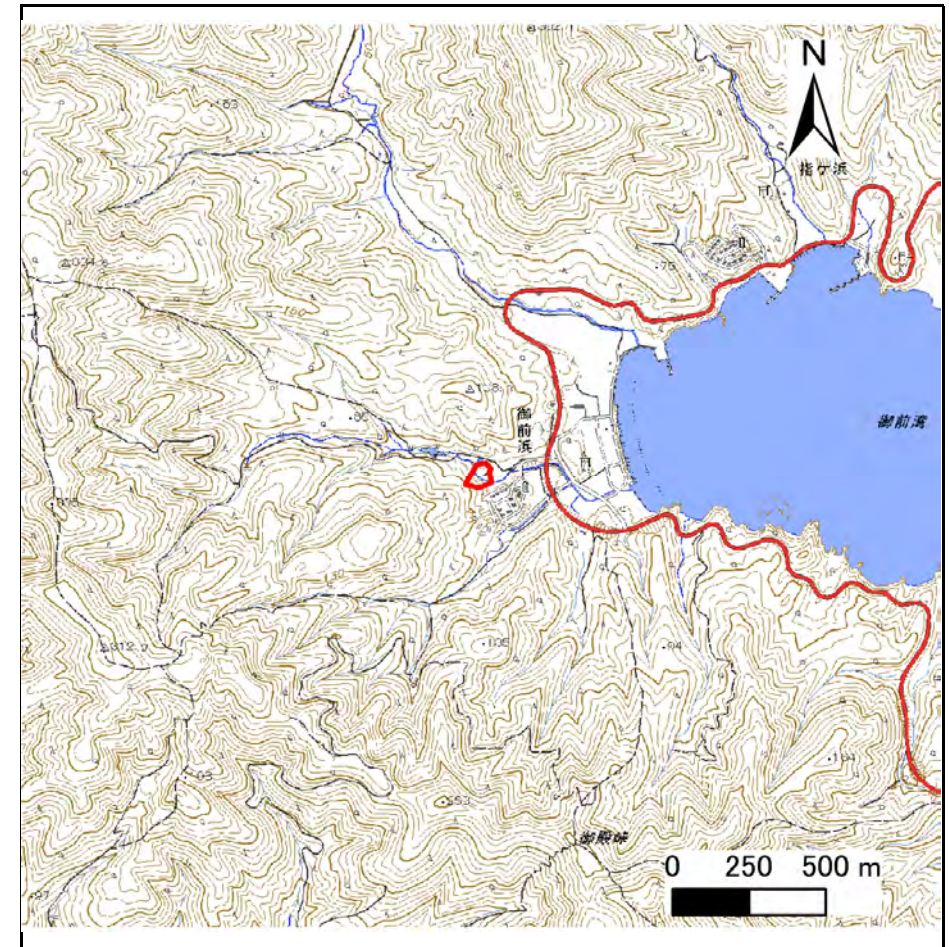
# 土砂災害警戒区域等の指定の告示に係る図書(その1)

告示番号	
告示年月日	

自然現象の種類	急傾斜地の崩壊
箇所番号	N581K0224
箇所名	御前浜1
所在地	牡鹿郡女川町御前浜
調査機関	宮城県東部土木事務所



位置図(S=1:200,000)



位置図(S=1:25,000)

宮城県

「測量法に基づく国土地理院長承認(複製)R 7JHf 282」「本製品を複製する場合には、国土地理院の長の承認を得なければならない。」



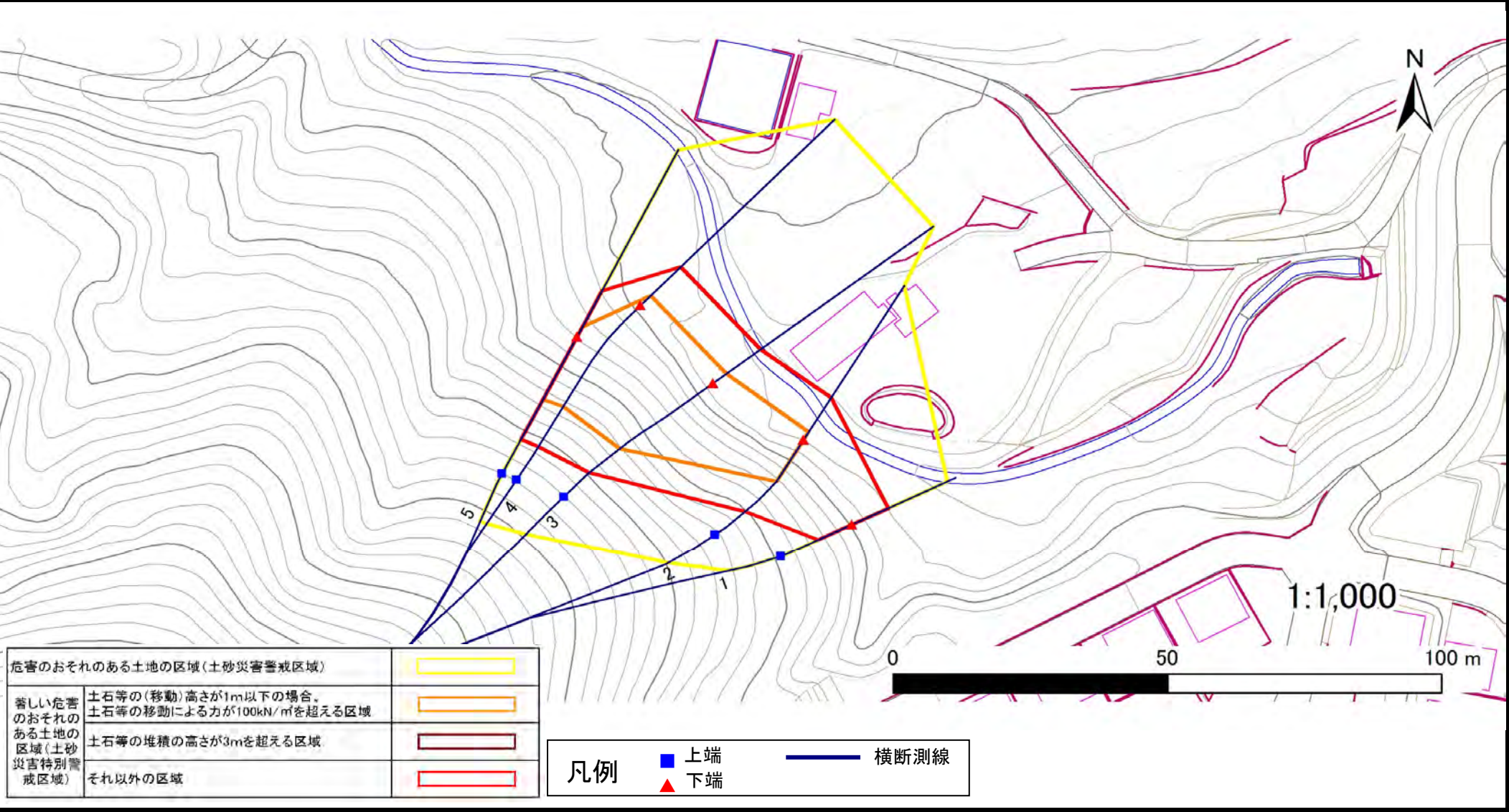
土砂災害警戒区域等の指定の告示に係る図書(その2)

告示番号	
告示年月日	

危害のおそれのある土地、著しい危害のおそれのある土地の設定図

調査年度	令和6年度
------	-------

急傾斜地の位置	箇所番号	N581K0224	箇所名	御前浜1	所在地	牡鹿郡女川町御前浜
---------	------	-----------	-----	------	-----	-----------



## 土砂災害警戒区域等の指定の告示に係る図書(その3)

告示番号	
告示年月日	

## 建築物に作用すると想定される衝撃に関する事項

[illegible]



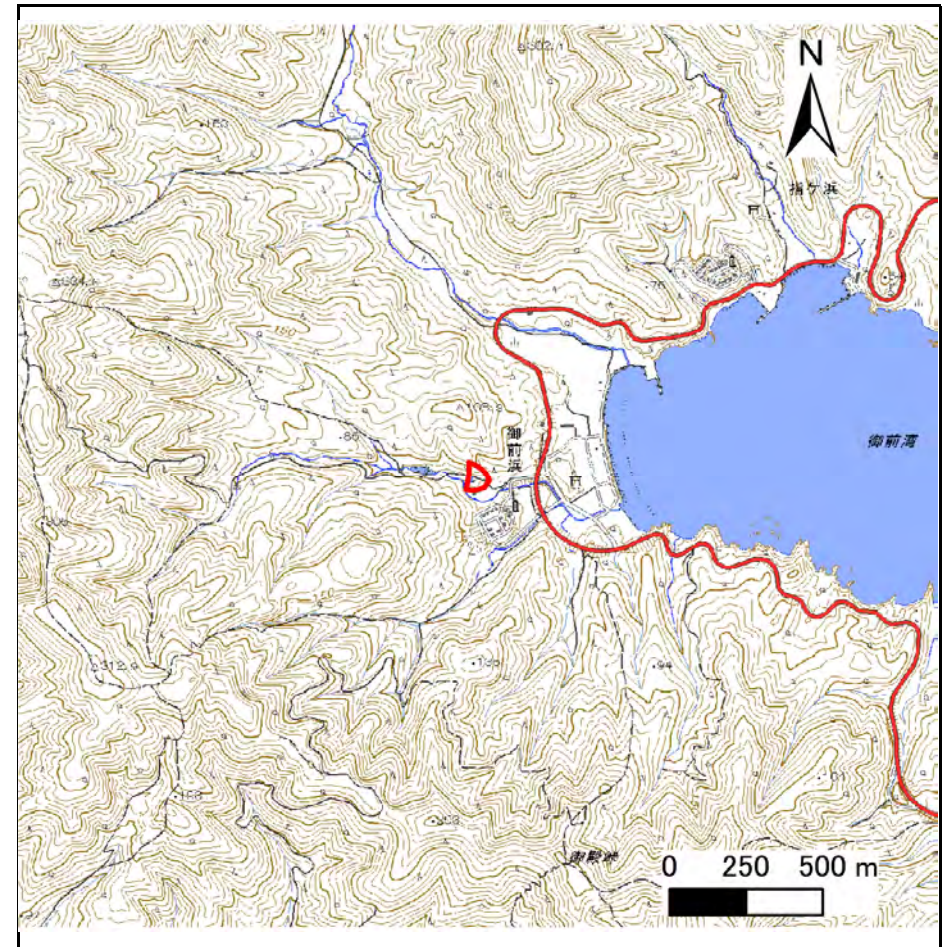
# 土砂災害警戒区域等の指定の告示に係る図書(その1)

告示番号	
告示年月日	

自然現象の種類	急傾斜地の崩壊
箇所番号	N581K0225
箇所名	御前浜2
所在地	牡鹿郡女川町御前浜
調査機関	宮城県東部土木事務所



位置図(S=1:200,000)



位置図(S=1:25,000)

宮城県

「測量法に基づく国土地理院長承認(複製)R 7JHf 282」「本製品を複製する場合には、国土地理院の長の承認を得なければならない。」



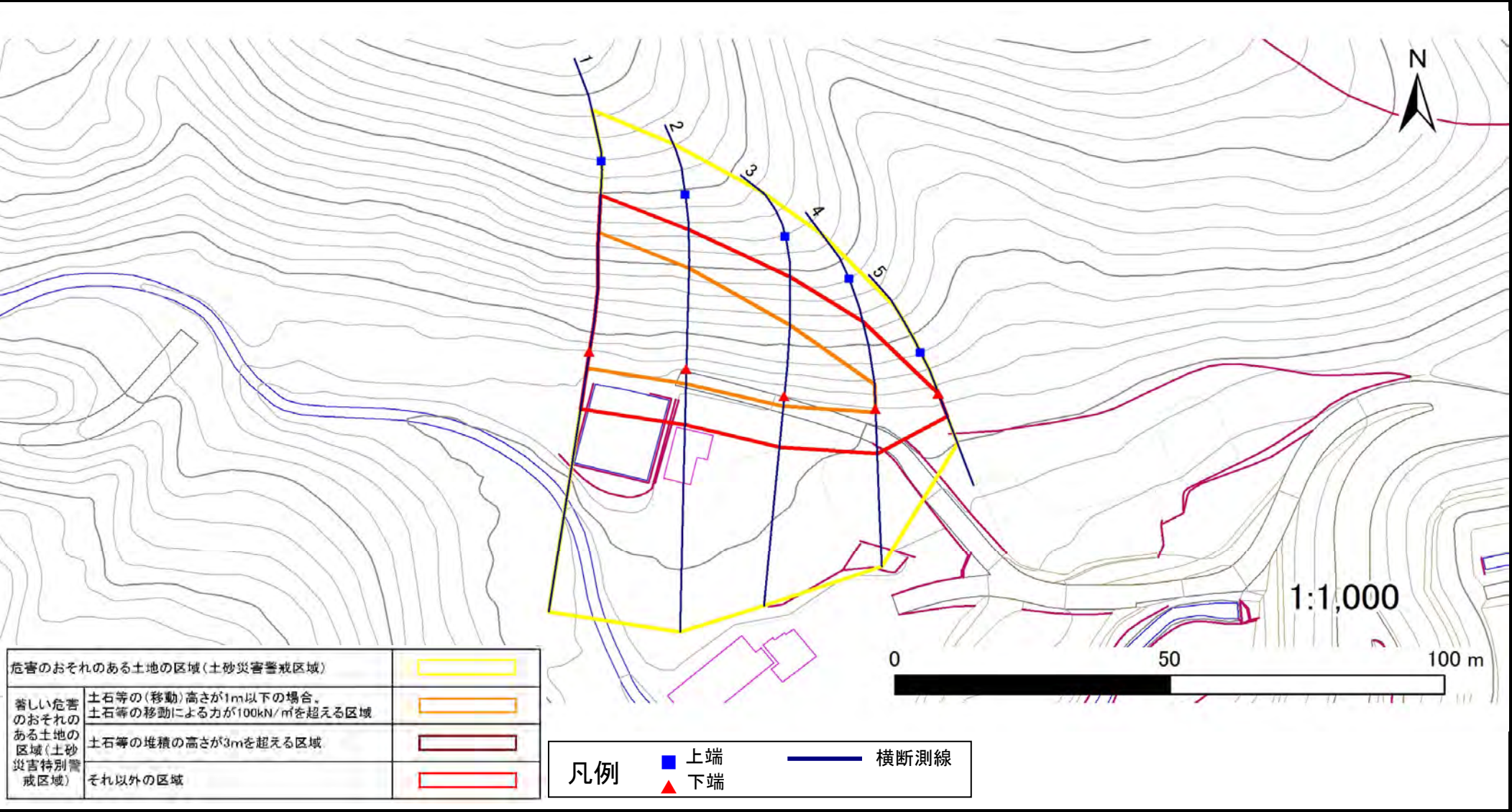
土砂災害警戒区域等の指定の告示に係る図書(その2)

告示番号	
告示年月日	

危害のおそれのある土地、著しい危害のおそれのある土地の設定図

調査年度	令和6年度
------	-------

急傾斜地の位置	箇所番号	N581K0225	箇所名	御前浜2	所在地	牡鹿郡女川町御前浜
---------	------	-----------	-----	------	-----	-----------





### 土砂災害警戒区域等の指定の告示に係る図書(その3)

告示番号	
告示年月日	

## 建築物に作用すると想定される衝撃に関する事項

[illegible]

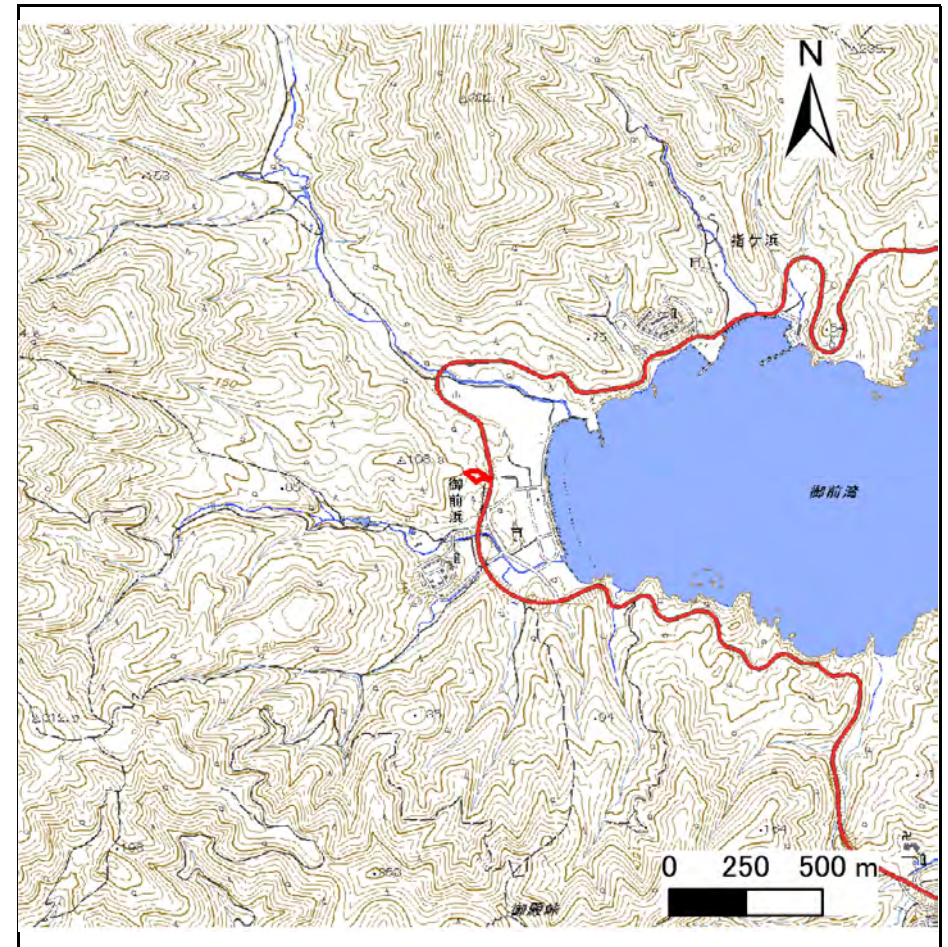
# 土砂災害警戒区域等の指定の告示に係る図書(その1)

告示番号	
告示年月日	

自然現象の種類	急傾斜地の崩壊
箇所番号	N581K0226
箇所名	御前浜3
所在地	牡鹿郡女川町御前浜
調査機関	宮城県東部土木事務所



位置図(S=1:200,000)



位置図(S=1:25,000)

宮城県

「測量法に基づく国土地理院長承認(複製)R 7JHf 282」「本製品を複製する場合には、国土地理院の長の承認を得なければならない。」



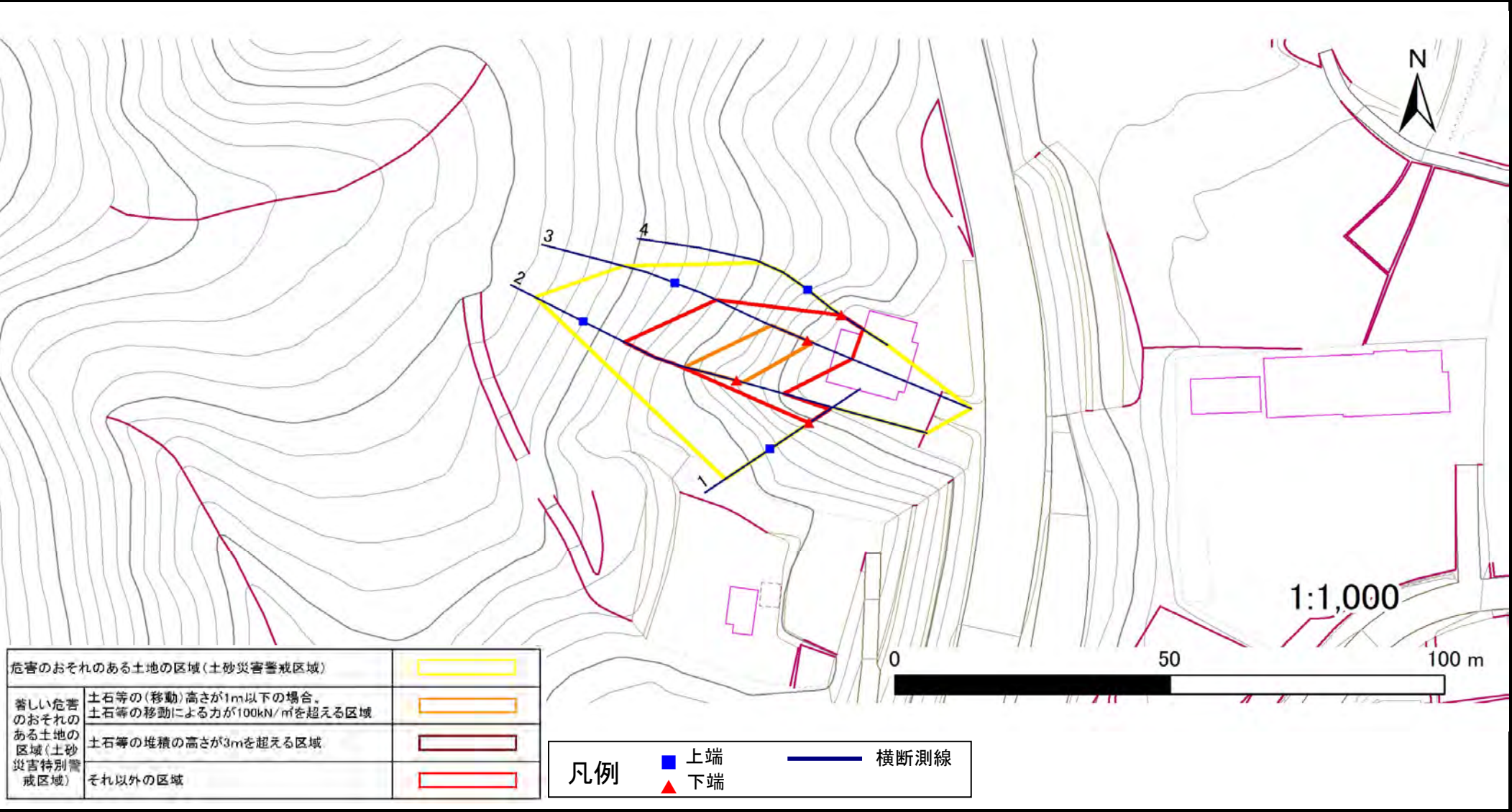
土砂災害警戒区域等の指定の告示に係る図書(その2)

告示番号	
告示年月日	

危害のおそれのある土地、著しい危害のおそれのある土地の設定図

調査年度	令和6年度
------	-------

急傾斜地の位置	箇所番号	N581K0226	箇所名	御前浜3	所在地	牡鹿郡女川町御前浜
---------	------	-----------	-----	------	-----	-----------



### 土砂災害警戒区域等の指定の告示に係る図書(その3)

告示番号	
告示年月日	

## 建築物に作用すると想定される衝撃に関する事項

[illegible]



# 土砂災害警戒区域等の指定の告示に係る図書(その1)

告示番号	
告示年月日	

自然現象の種類	急傾斜地の崩壊
箇所番号	N581K0229
箇所名	指ヶ浜1
所在地	牡鹿郡女川町指ヶ浜
調査機関	宮城県東部土木事務所



位置図(S=1:200,000)



位置図(S=1:25,000)

宮城県

「測量法に基づく国土地理院長承認(複製)R 7JHf 282」「本製品を複製する場合には、国土地理院の長の承認を得なければならない。」



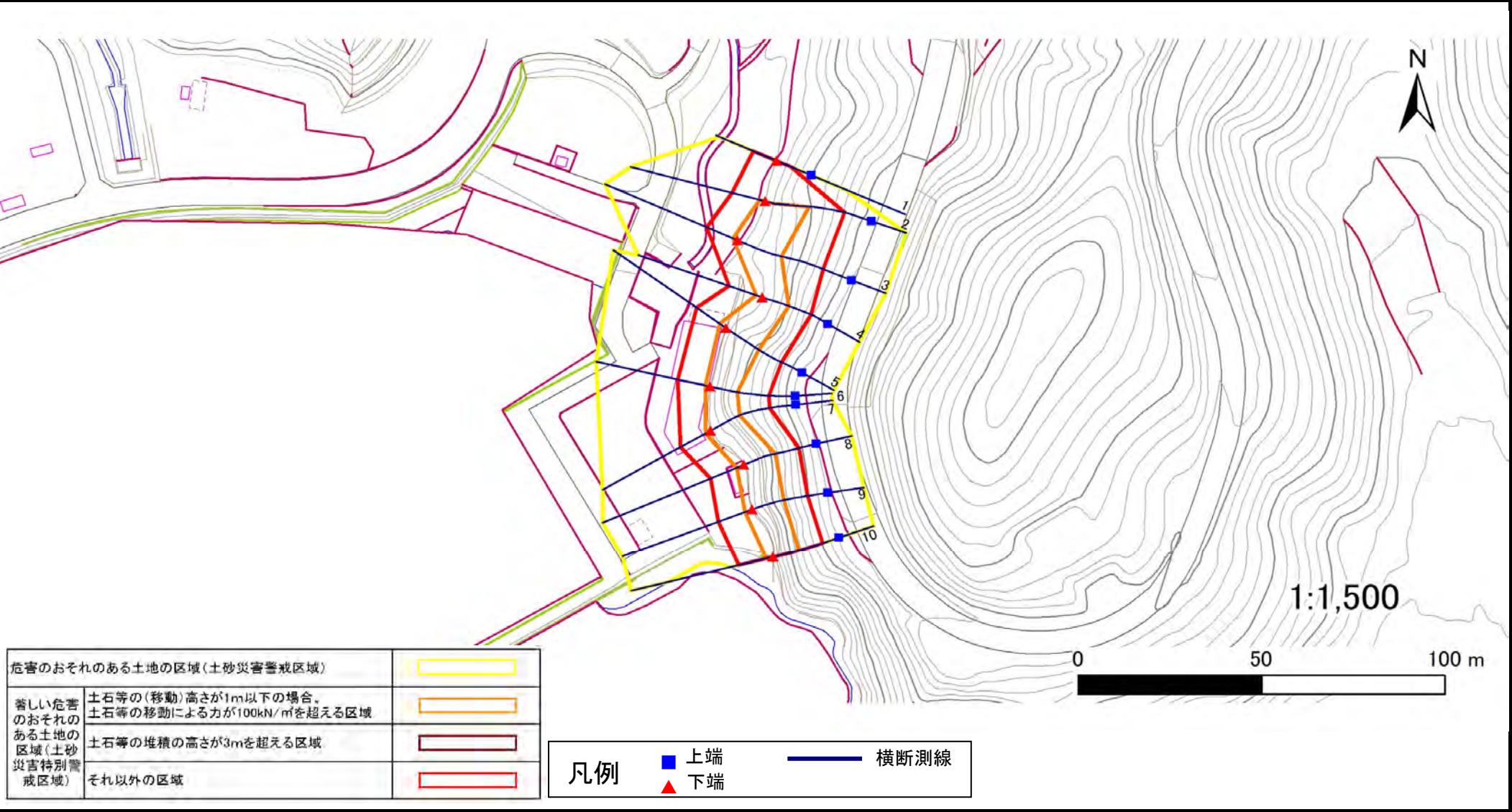
土砂災害警戒区域等の指定の告示に係る図書(その2)

告示番号	
告示年月日	

危害のおそれのある土地、著しい危害のおそれのある土地の設定図

調査年度	令和6年度
------	-------

急傾斜地の位置	箇所番号	N581K0229	箇所名	指ヶ浜I	所在地	牡鹿郡女川町指ヶ浜
---------	------	-----------	-----	------	-----	-----------





## 土砂災害警戒区域等の指定の告示に係る図書(その3)

告示番号	
告示年月日	

## 建築物に作用すると想定される衝撃に関する事項

[illegible]

# 土砂災害警戒区域等の指定の告示に係る図書(その1)

告示番号	
告示年月日	

自然現象の種類	急傾斜地の崩壊
箇所番号	N581K0230
箇所名	指ヶ浜2
所在地	牡鹿郡女川町指ヶ浜
調査機関	宮城県東部土木事務所



位置図(S=1:200,000)



位置図(S=1:25,000)

宮城県

「測量法に基づく国土地理院長承認(複製)R 7JHf 282」「本製品を複製する場合には、国土地理院の長の承認を得なければならない。」



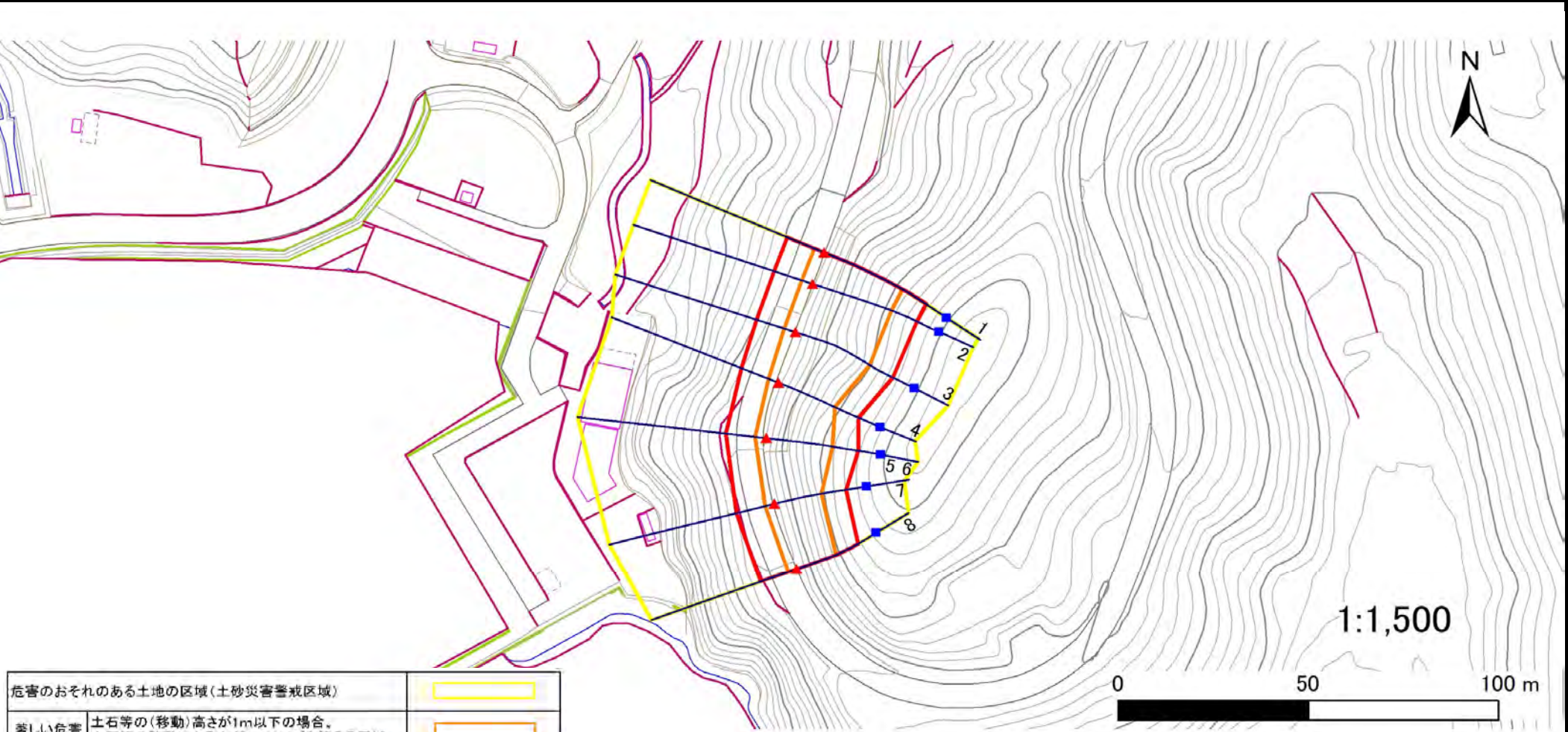
土砂災害警戒区域等の指定の告示に係る図書(その2)

告示番号	
告示年月日	

危害のおそれのある土地、著しい危害のおそれのある土地の設定図

調査年度	令和6年度
------	-------

急傾斜地の位置	箇所番号	N581K0230	箇所名	指ヶ浜2	所在地	牡鹿郡女川町指ヶ浜
---------	------	-----------	-----	------	-----	-----------



危害のおそれのある土地の区域(土砂災害警戒区域)	
著しい危害のおそれのある土地の区域(土砂災害特別警戒区域)	
土石等の(移動)高さが1m以下の場合、土石等の移動による力が100kN/mを超える区域	
土石等の堆積の高さが3mを超える区域	
それ以外の区域	

凡例	■ 上端	— 横断測線
	▲ 下端	

## 土砂災害警戒区域等の指定の告示に係る図書(その3)

告示番号	
告示年月日	

## 建築物に作用すると想定される衝撃に関する事項

[illegible]