

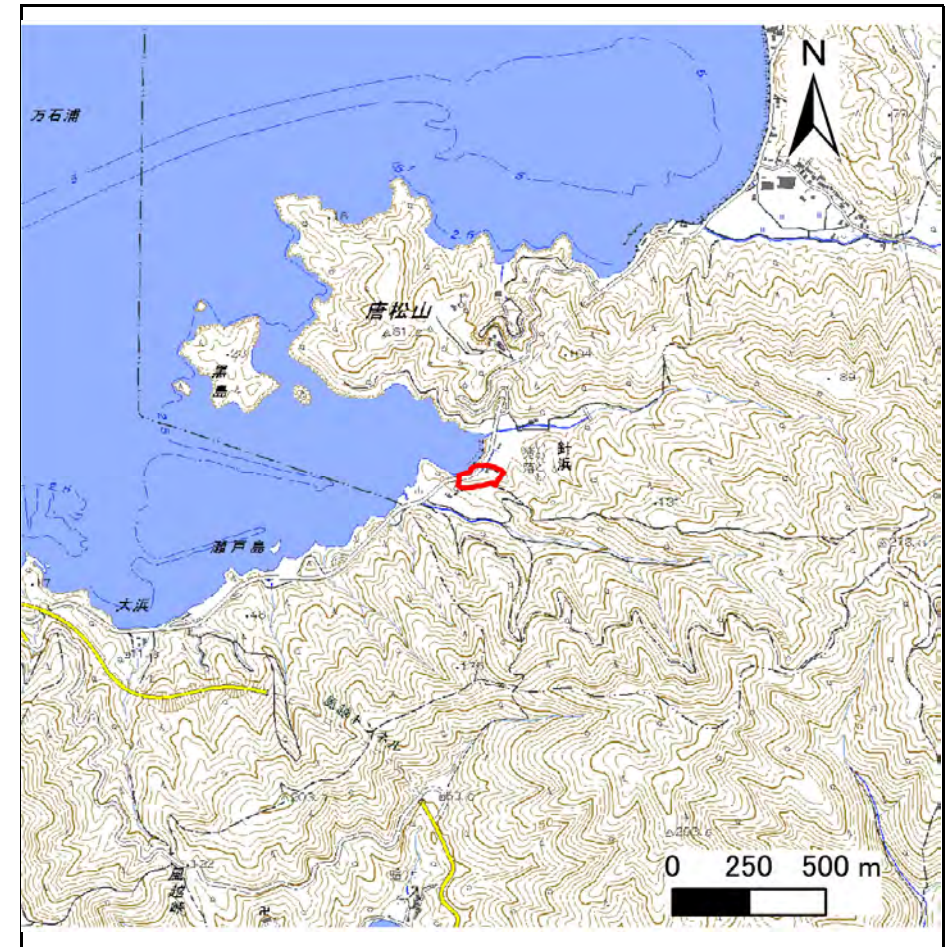
# 土砂災害警戒区域等の指定の告示に係る図書(その1)

告示番号	
告示年月日	

自然現象の種類	急傾斜地の崩壊
箇所番号	N581K0086
箇所名	針浜1
所在地	牡鹿郡女川町針浜
調査機関	宮城県東部土木事務所



位置図(S=1:200,000)



位置図(S=1:25,000)

宮城県

「測量法に基づく国土地理院長承認(複製)R 7JHf 282」「本製品を複製する場合には、国土地理院の長の承認を得なければならない。」



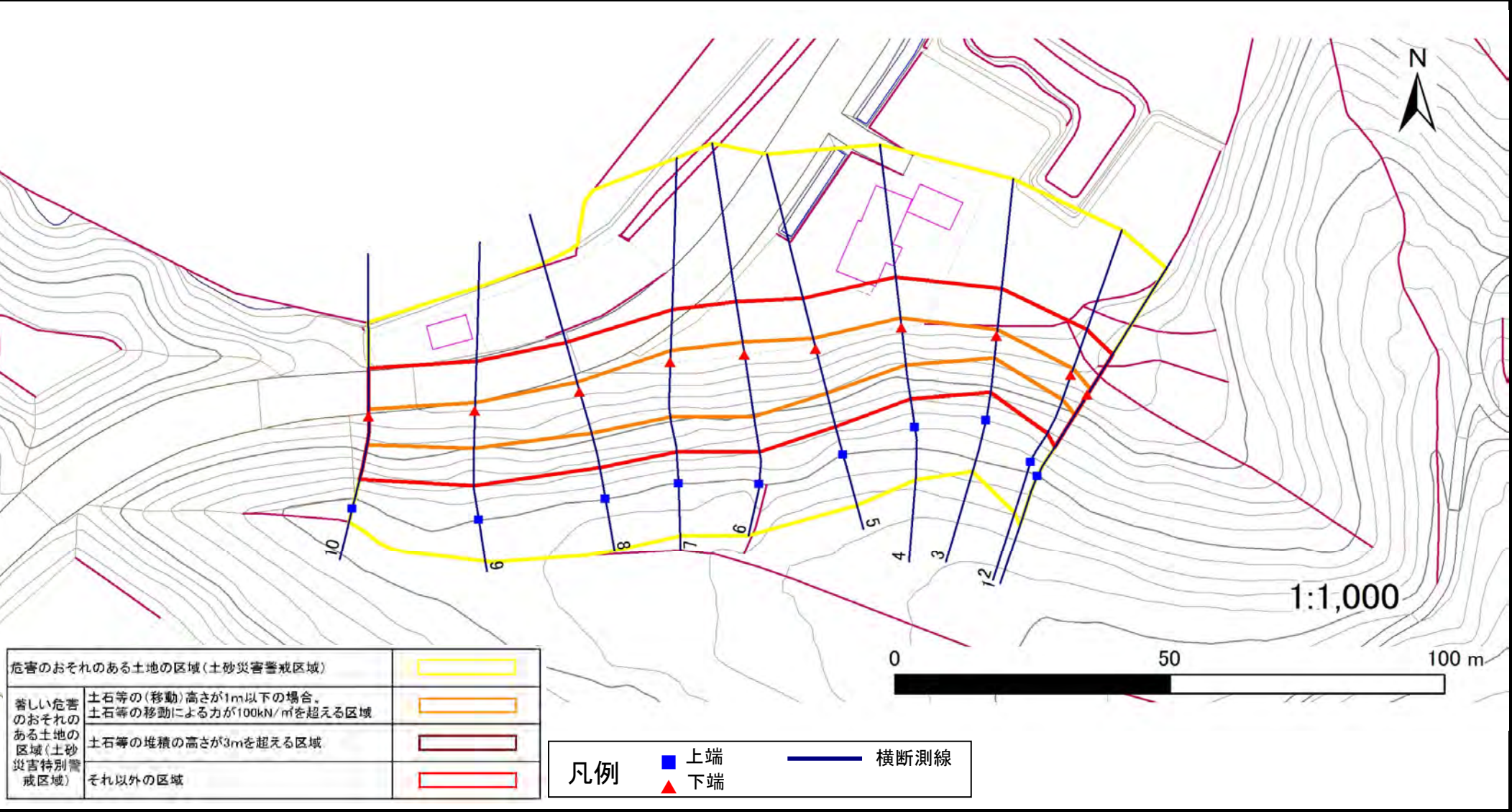
土砂災害警戒区域等の指定の告示に係る図書(その2)

告示番号	
告示年月日	

危害のおそれのある土地、著しい危害のおそれのある土地の設定図

調査年度	令和6年度
------	-------

急傾斜地の位置	箇所番号	N581K0086	箇所名	針浜1	所在地	牡鹿郡女川町針浜
---------	------	-----------	-----	-----	-----	----------



## 土砂災害警戒区域等の指定の告示に係る図書(その3)

告示番号	
告示年月日	

## 建築物に作用すると想定される衝撃に関する事項

[illegible]



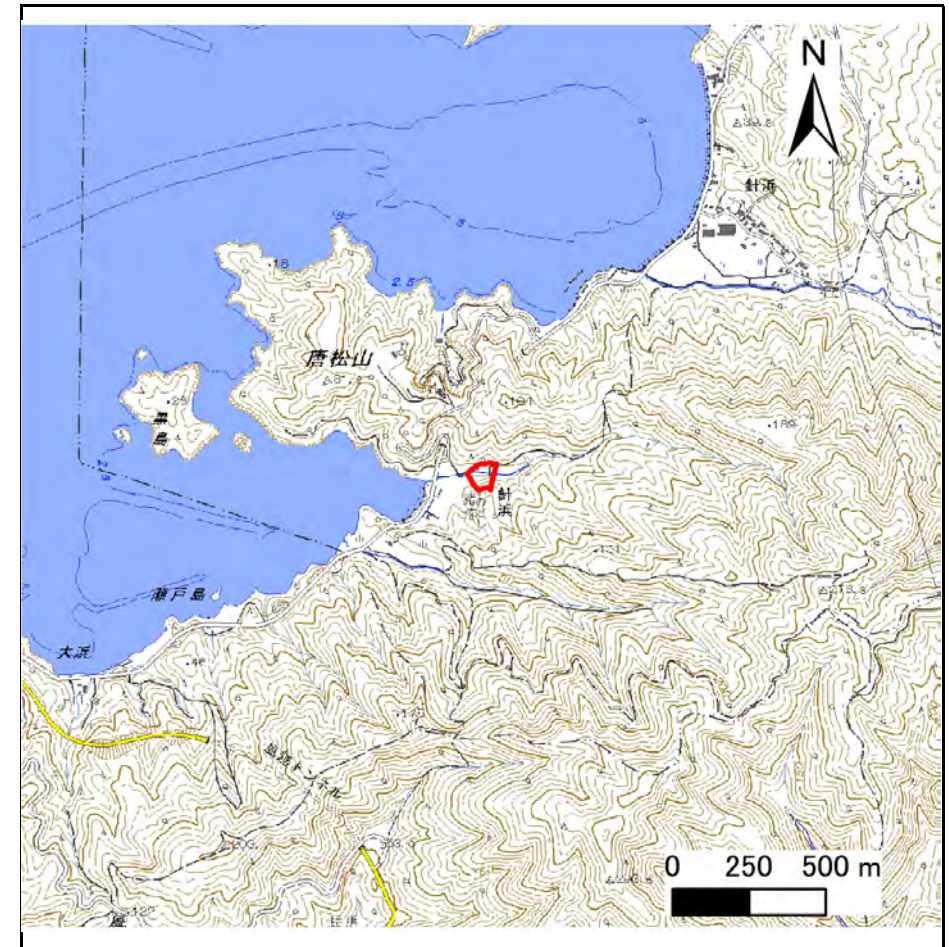
# 土砂災害警戒区域等の指定の告示に係る図書(その1)

告示番号	
告示年月日	

自然現象の種類	急傾斜地の崩壊
箇所番号	N581K0088
箇所名	針浜2
所在地	牡鹿郡女川町針浜
調査機関	宮城県東部土木事務所



位置図(S=1:200,000)



位置図(S=1:25,000)

宮城県

「測量法に基づく国土地理院長承認(複製)R 7JHf 282」「本製品を複製する場合には、国土地理院の長の承認を得なければならない。」



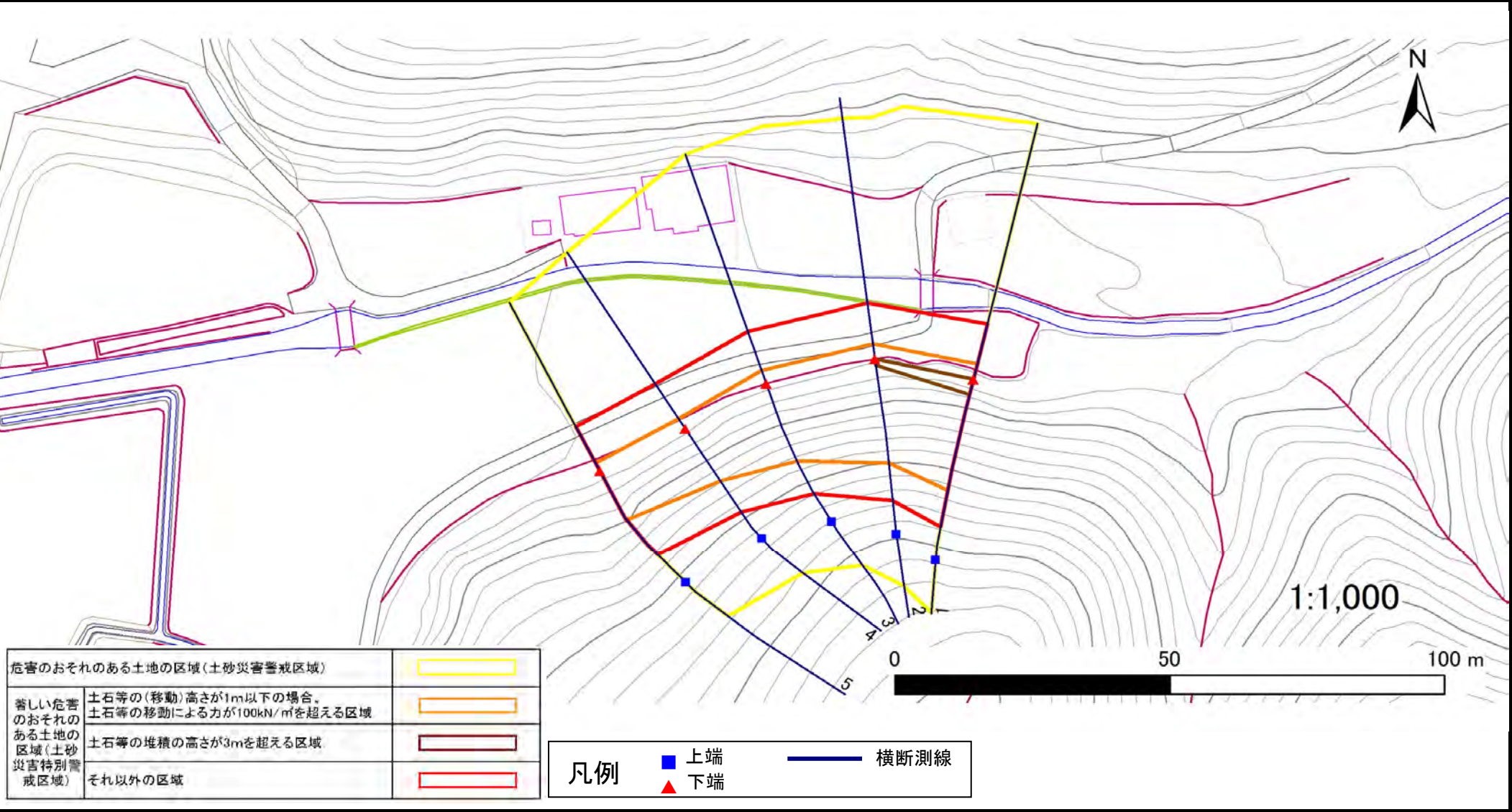
土砂災害警戒区域等の指定の告示に係る図書(その2)

告示番号	
告示年月日	

危害のおそれのある土地、著しい危害のおそれのある土地の設定図

調査年度	令和6年度
------	-------

急傾斜地の位置	箇所番号	N581K0088	箇所名	針浜2	所在地	牡鹿郡女川町針浜
---------	------	-----------	-----	-----	-----	----------



## 土砂災害警戒区域等の指定の告示に係る図書(その3)

告示番号	
告示年月日	

## 建築物に作用すると想定される衝撃に関する事項

[illegible]



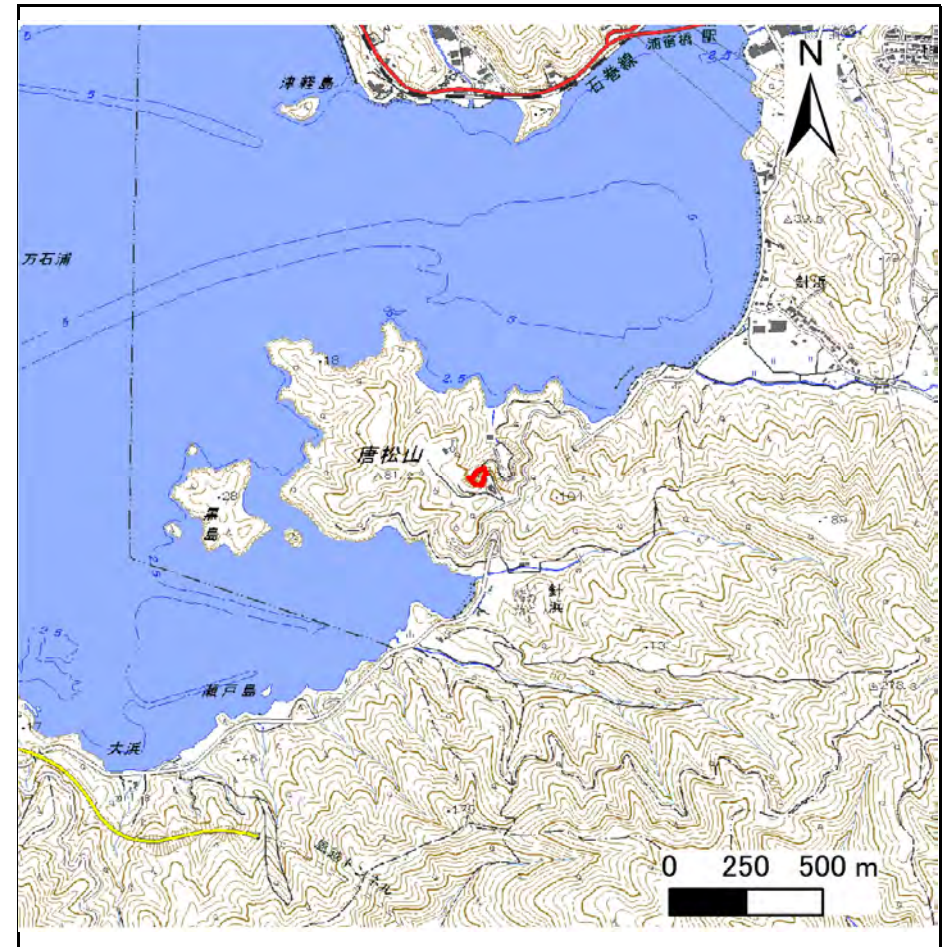
# 土砂災害警戒区域等の指定の告示に係る図書(その1)

告示番号	
告示年月日	

自然現象の種類	急傾斜地の崩壊
箇所番号	N581K0091
箇所名	針浜3
所在地	牡鹿郡女川町針浜
調査機関	宮城県東部土木事務所



位置図(S=1:200,000)



位置図(S=1:25,000)

宮城県

「測量法に基づく国土地理院長承認(複製)R 7JHf 282」「本製品を複製する場合には、国土地理院の長の承認を得なければならない。」



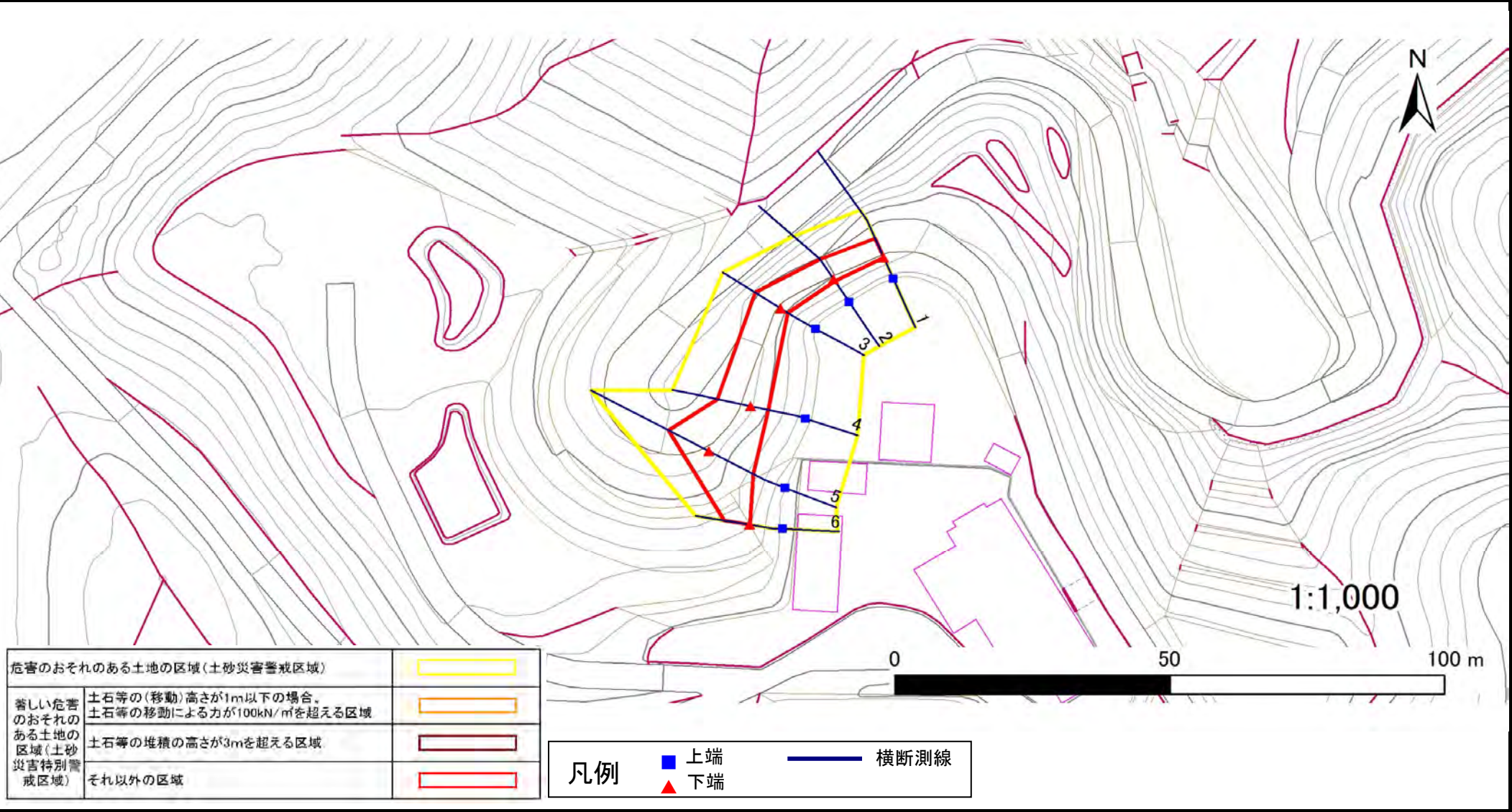
土砂災害警戒区域等の指定の告示に係る図書(その2)

告示番号	
告示年月日	

危害のおそれのある土地、著しい危害のおそれのある土地の設定図

調査年度	令和6年度
------	-------

急傾斜地の位置	箇所番号	N581K0091	箇所名	針浜3	所在地	牡鹿郡女川町針浜
---------	------	-----------	-----	-----	-----	----------





## 土砂災害警戒区域等の指定の告示に係る図書(その3)

告示番号	
告示年月日	

## 建築物に作用すると想定される衝撃に関する事項

[illegible]

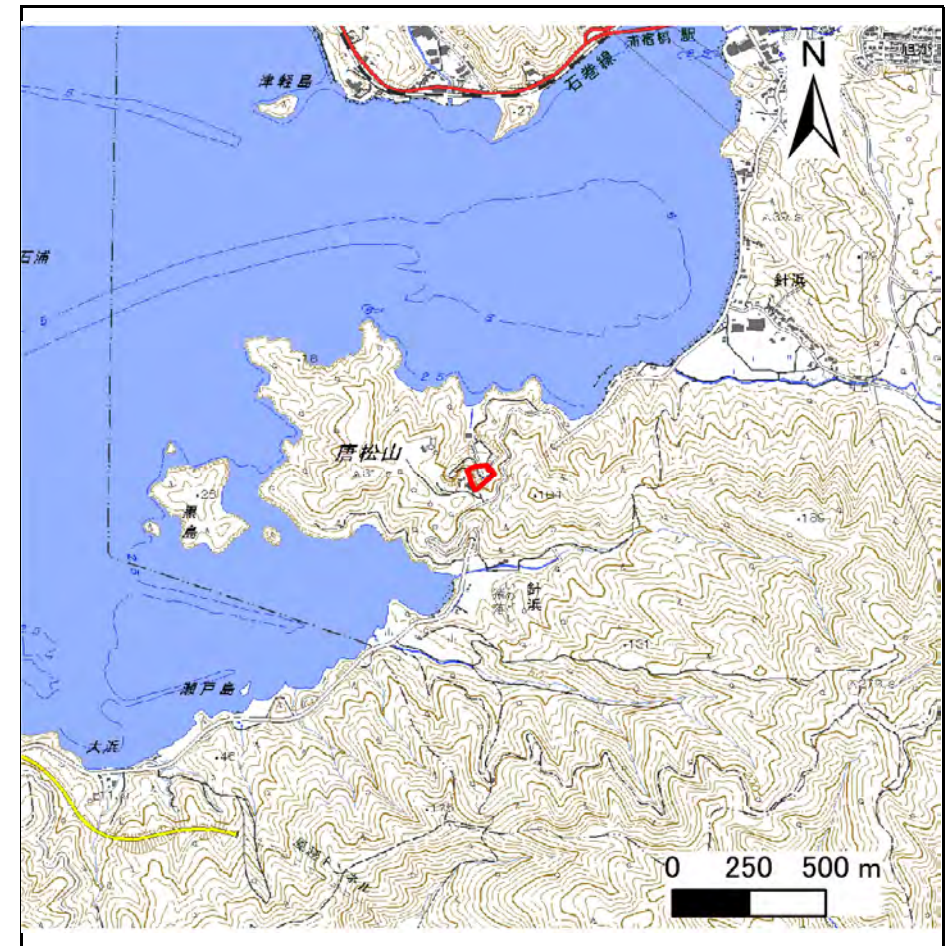
# 土砂災害警戒区域等の指定の告示に係る図書(その1)

告示番号	
告示年月日	

自然現象の種類	急傾斜地の崩壊
箇所番号	N581K0093
箇所名	針浜4
所在地	牡鹿郡女川町針浜
調査機関	宮城県東部土木事務所



位置図(S=1:200,000)



位置図(S=1:25,000)

宮城県

「測量法に基づく国土地理院長承認(複製)R 7JHf 282」「本製品を複製する場合には、国土地理院の長の承認を得なければならない。」



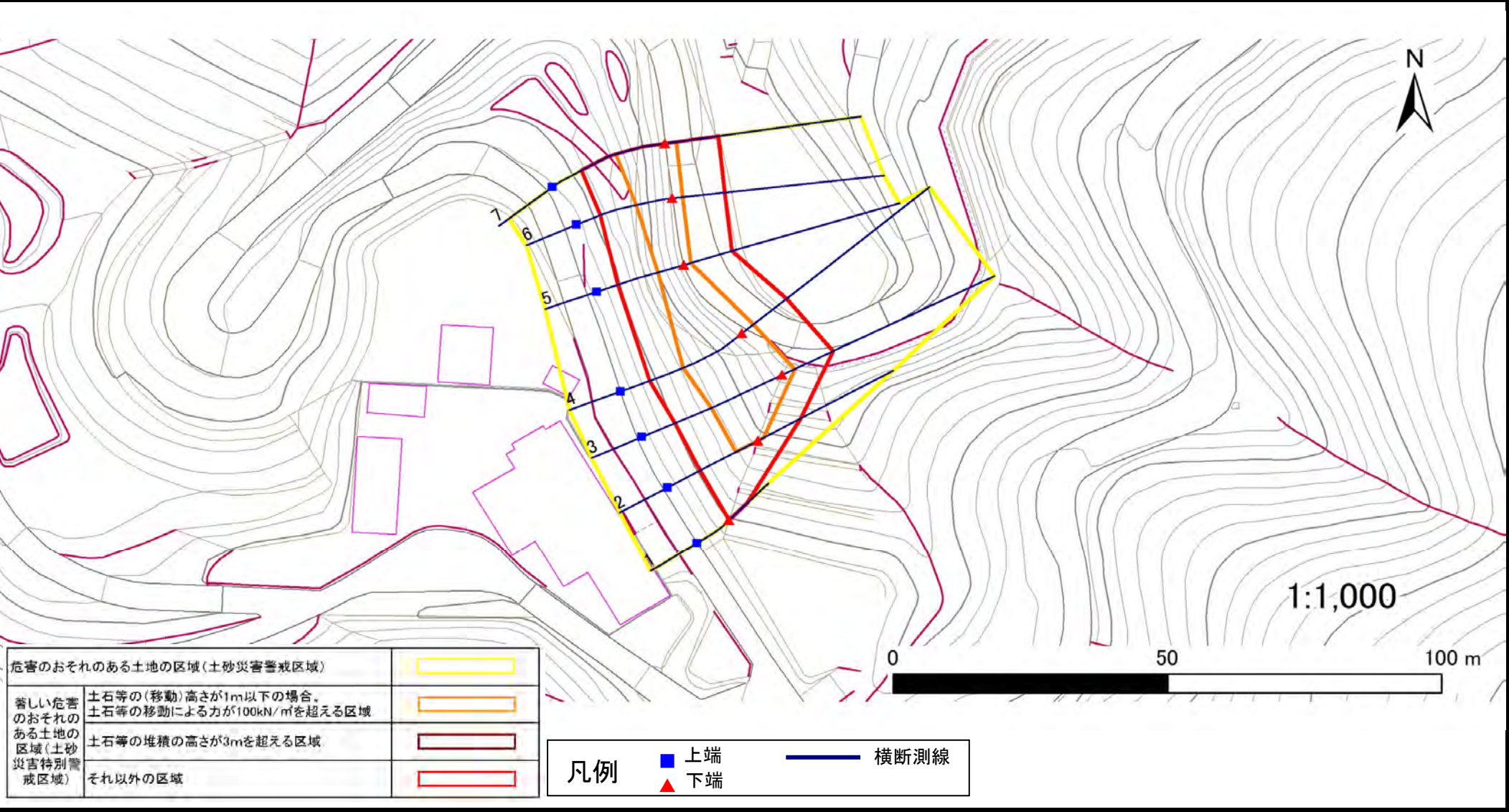
土砂災害警戒区域等の指定の告示に係る図書(その2)

告示番号	
告示年月日	

危害のおそれのある土地、著しい危害のおそれのある土地の設定図

調査年度	令和6年度
------	-------

急傾斜地の位置	箇所番号	N581K0093	箇所名	針浜4	所在地	牡鹿郡女川町針浜
---------	------	-----------	-----	-----	-----	----------



## 土砂災害警戒区域等の指定の告示に係る図書(その3)

告示番号	
告示年月日	

## 建築物に作用すると想定される衝撃に関する事項

[illegible]



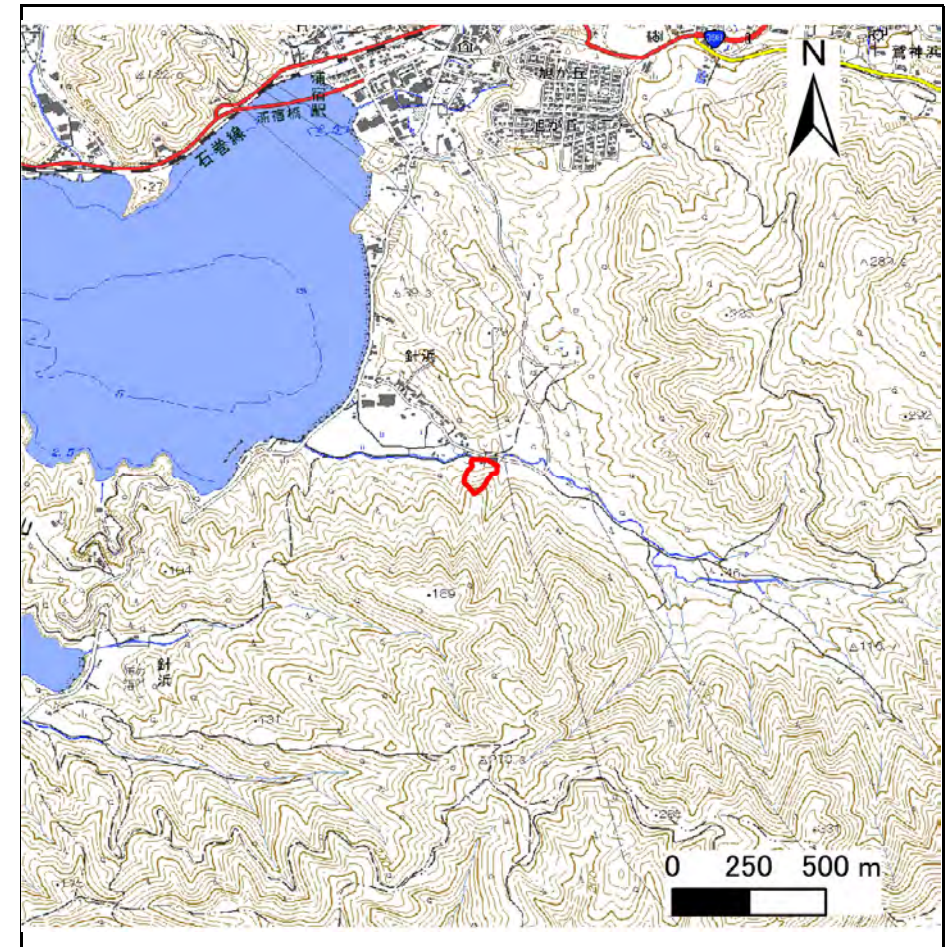
# 土砂災害警戒区域等の指定の告示に係る図書(その1)

告示番号	
告示年月日	

自然現象の種類	急傾斜地の崩壊
箇所番号	N581K0099
箇所名	針浜5
所在地	牡鹿郡女川町針浜
調査機関	宮城県東部土木事務所



位置図(S=1:200,000)



位置図(S=1:25,000)

宮城県

「測量法に基づく国土地理院長承認(複製)R 7JHf 282」「本製品を複製する場合には、国土地理院の長の承認を得なければならない。」



土砂災害警戒区域等の指定の告示に係る図書(その2)

告示番号	
告示年月日	

危害のおそれのある土地、著しい危害のおそれのある土地の設定図

調査年度	令和6年度
------	-------

急傾斜地の位置	箇所番号	N581K0099	箇所名	針浜5	所在地	牡鹿郡女川町針浜
---------	------	-----------	-----	-----	-----	----------



危害のおそれのある土地の区域(土砂災害警戒区域)	
著しい危害のおそれのある土地の区域(土砂災害特別警戒区域)	
土石等の(移動)高さが1m以下の場合、土石等の移動による力が100kN/mを超える区域	
土石等の堆積の高さが3mを超える区域	
それ以外の区域	

凡例	■ 上端	— 横断測線
	▲ 下端	



## 土砂災害警戒区域等の指定の告示に係る図書(その3)

告示番号	
告示年月日	

## 建築物に作用すると想定される衝撃に関する事項

[illegible]

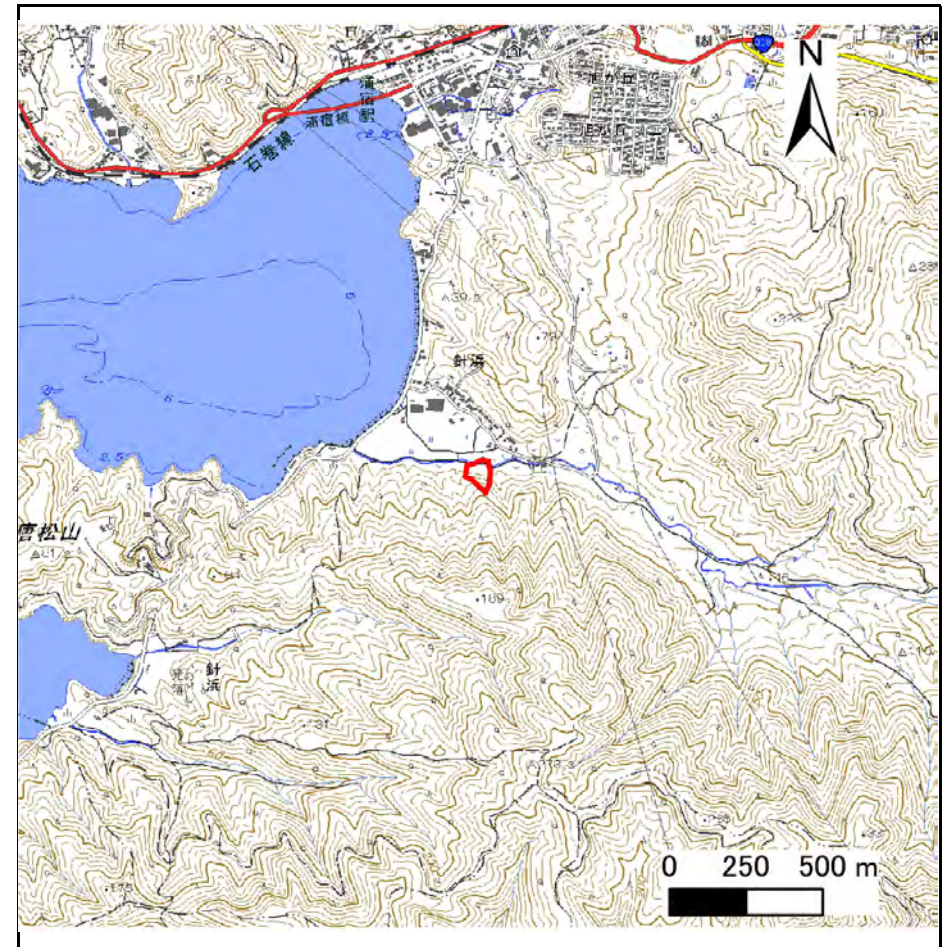
# 土砂災害警戒区域等の指定の告示に係る図書(その1)

告示番号	
告示年月日	

自然現象の種類	急傾斜地の崩壊
箇所番号	N581K0100
箇所名	針浜6
所在地	牡鹿郡女川町針浜
調査機関	宮城県東部土木事務所



位置図(S=1:200,000)



位置図(S=1:25,000)

宮城県

「測量法に基づく国土地理院長承認(複製)R 7JHf 282」「本製品を複製する場合には、国土地理院の長の承認を得なければならない。」



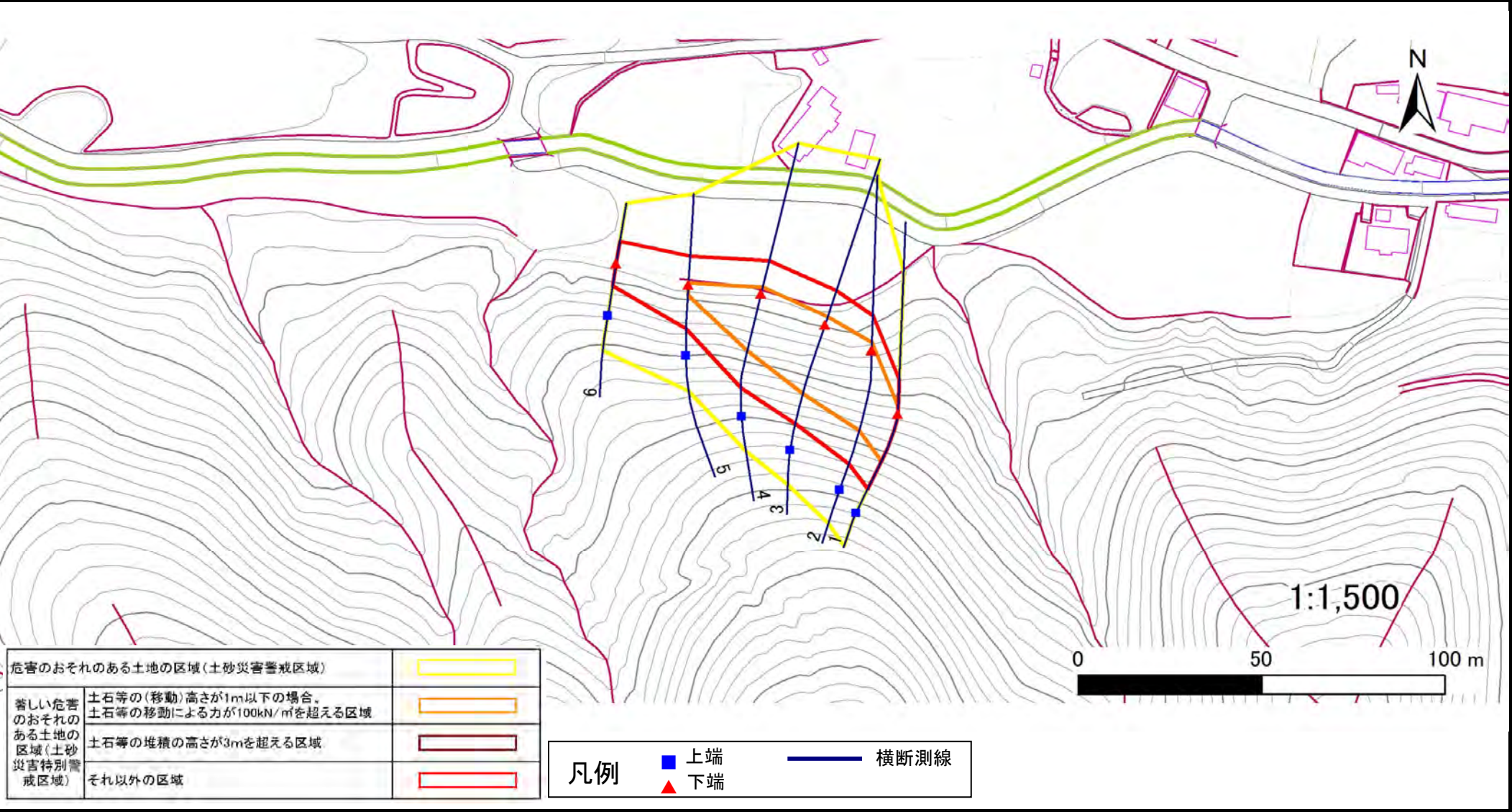
土砂災害警戒区域等の指定の告示に係る図書(その2)

告示番号	
告示年月日	

危害のおそれのある土地、著しい危害のおそれのある土地の設定図

調査年度	令和6年度
------	-------

急傾斜地の位置	箇所番号	N581K0100	箇所名	針浜6	所在地	牡鹿郡女川町針浜
---------	------	-----------	-----	-----	-----	----------



## 土砂災害警戒区域等の指定の告示に係る図書(その3)

告示番号	
告示年月日	

## 建築物に作用すると想定される衝撃に関する事項

[illegible]



# 土砂災害警戒区域等の指定の告示に係る図書(その1)

告示番号	
告示年月日	

自然現象の種類	急傾斜地の崩壊
箇所番号	N581K0101
箇所名	針浜7
所在地	牡鹿郡女川町針浜
調査機関	宮城県東部土木事務所



位置図(S=1:200,000)



位置図(S=1:25,000)

宮城県

「測量法に基づく国土地理院長承認(複製)R 7JHf 282」「本製品を複製する場合には、国土地理院の長の承認を得なければならない。」



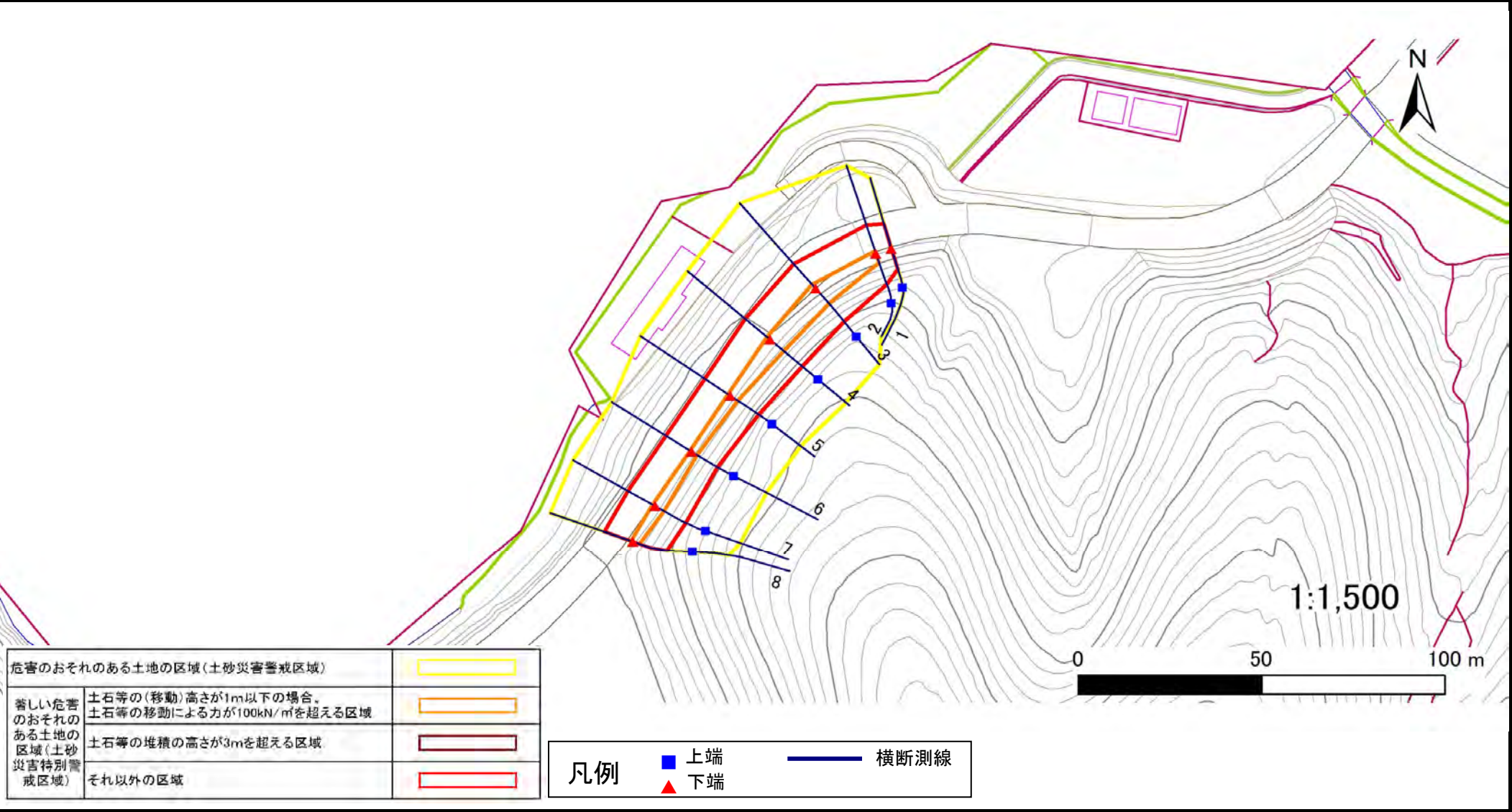
土砂災害警戒区域等の指定の告示に係る図書(その2)

告示番号	
告示年月日	

危害のおそれのある土地、著しい危害のおそれのある土地の設定図

調査年度	令和6年度
------	-------

急傾斜地の位置	箇所番号	N581K0101	箇所名	針浜7	所在地	牡鹿郡女川町針浜
---------	------	-----------	-----	-----	-----	----------





## 土砂災害警戒区域等の指定の告示に係る図書(その3)

告示番号	
告示年月日	

## 建築物に作用すると想定される衝撃に関する事項

[illegible]

# 土砂災害警戒区域等の指定の告示に係る図書(その1)

告示番号	
告示年月日	

自然現象の種類	急傾斜地の崩壊
箇所番号	N581K0103
箇所名	針浜8
所在地	牡鹿郡女川町針浜
調査機関	宮城県東部土木事務所



位置図(S=1:200,000)



位置図(S=1:25,000)

宮城県

「測量法に基づく国土地理院長承認(複製)R 7JHf 282」「本製品を複製する場合には、国土地理院の長の承認を得なければならない。」



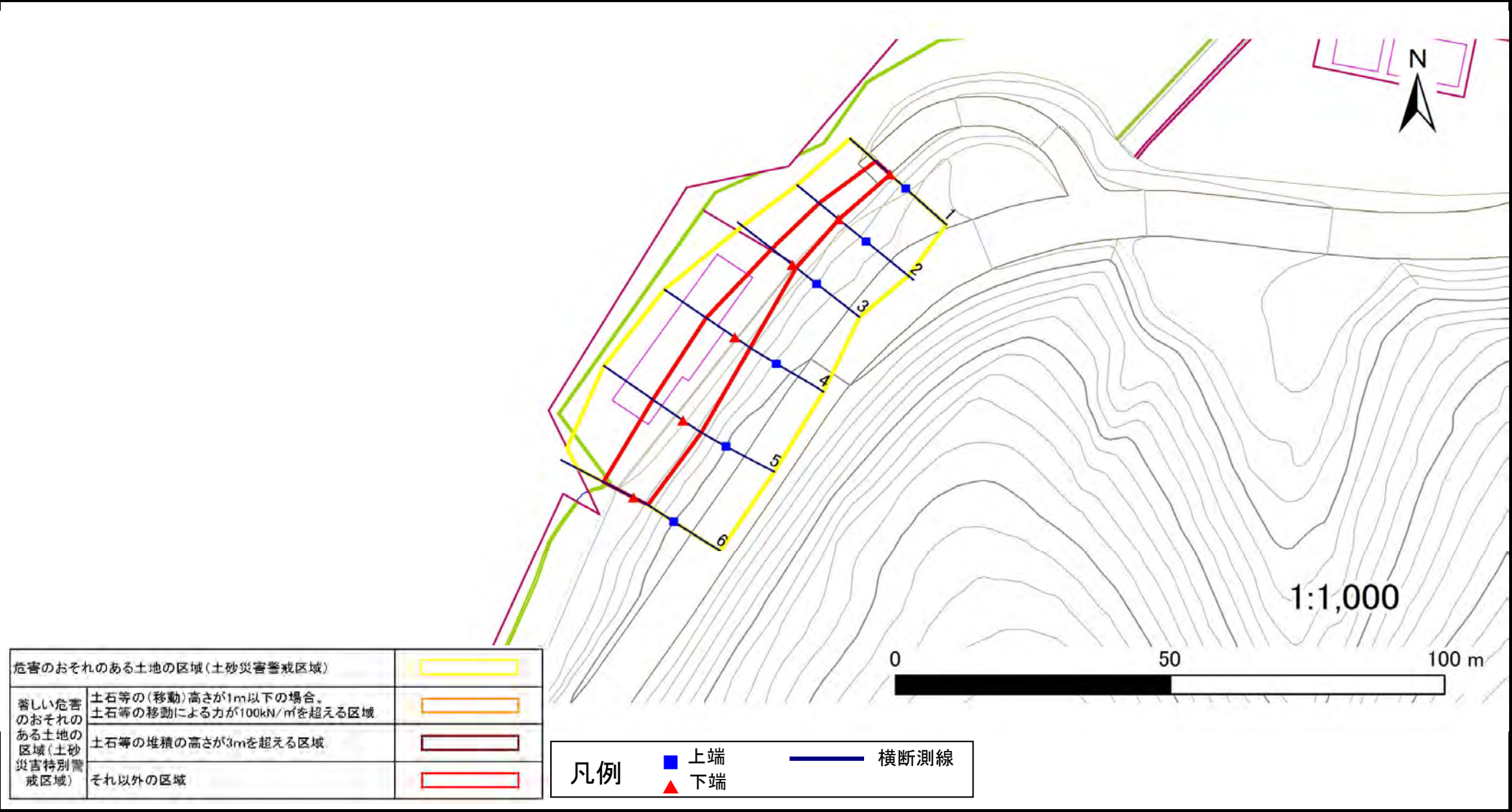
土砂災害警戒区域等の指定の告示に係る図書(その2)

告示番号	
告示年月日	

危害のおそれのある土地、著しい危害のおそれのある土地の設定図

調査年度	令和6年度
------	-------

急傾斜地の位置	箇所番号	N581K0103	箇所名	針浜8	所在地	牡鹿郡女川町針浜
---------	------	-----------	-----	-----	-----	----------



## 土砂災害警戒区域等の指定の告示に係る図書(その3)

告示番号	
告示年月日	

## 建築物に作用すると想定される衝撃に関する事項

[illegible]



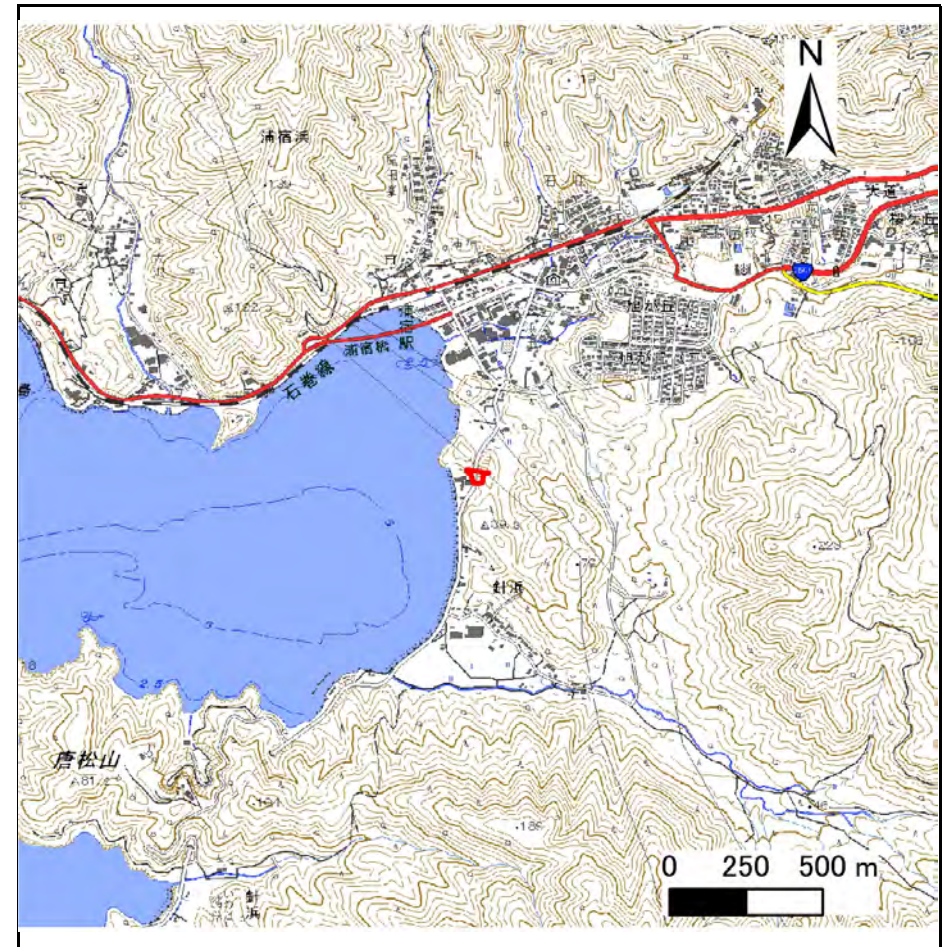
## 土砂災害警戒区域等の指定の告示に係る図書(その1)

自然現象の種類	急傾斜地の崩壊
箇所番号	N581K0106
箇所名	針浜9
所在地	牡鹿郡女川町針浜
調査機関	宮城県東部土木事務所



位置図(S=1:200,000)

告示番号	
告示年月日	



位置図(S=1:25,000)

宮城県

「測量法に基づく国土地理院長承認(複製)R 7JHf 282」「本製品を複製する場合には、国土地理院の長の承認を得なければならない。」



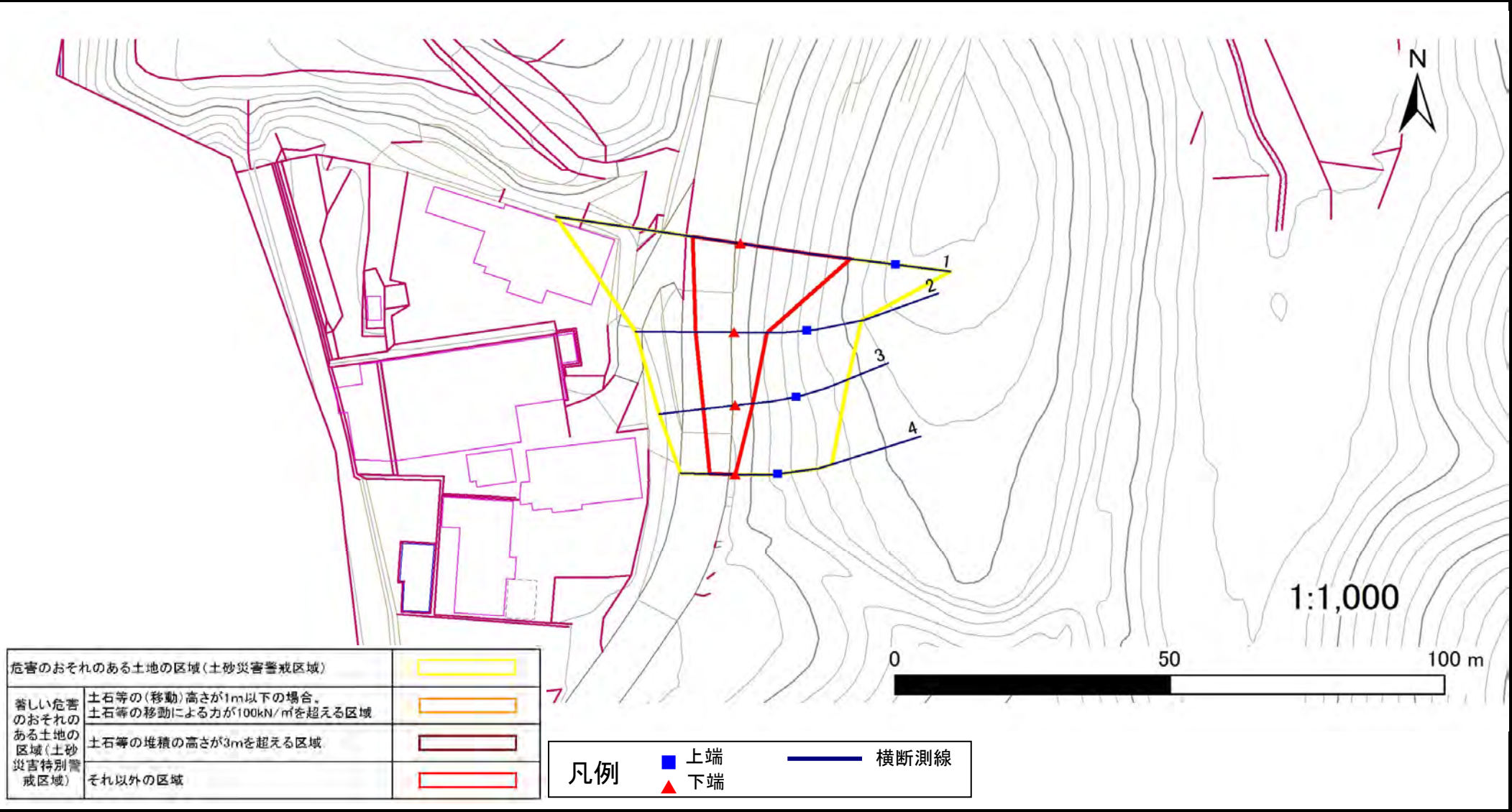
土砂災害警戒区域等の指定の告示に係る図書(その2)

告示番号	
告示年月日	

危害のおそれのある土地、著しい危害のおそれのある土地の設定図

調査年度	令和6年度
------	-------

急傾斜地の位置	箇所番号	N581K0106	箇所名	針浜9	所在地	牡鹿郡女川町針浜
---------	------	-----------	-----	-----	-----	----------





## 土砂災害警戒区域等の指定の告示に係る図書(その3)

告示番号	
告示年月日	

## 建築物に作用すると想定される衝撃に関する事項

[illegible]

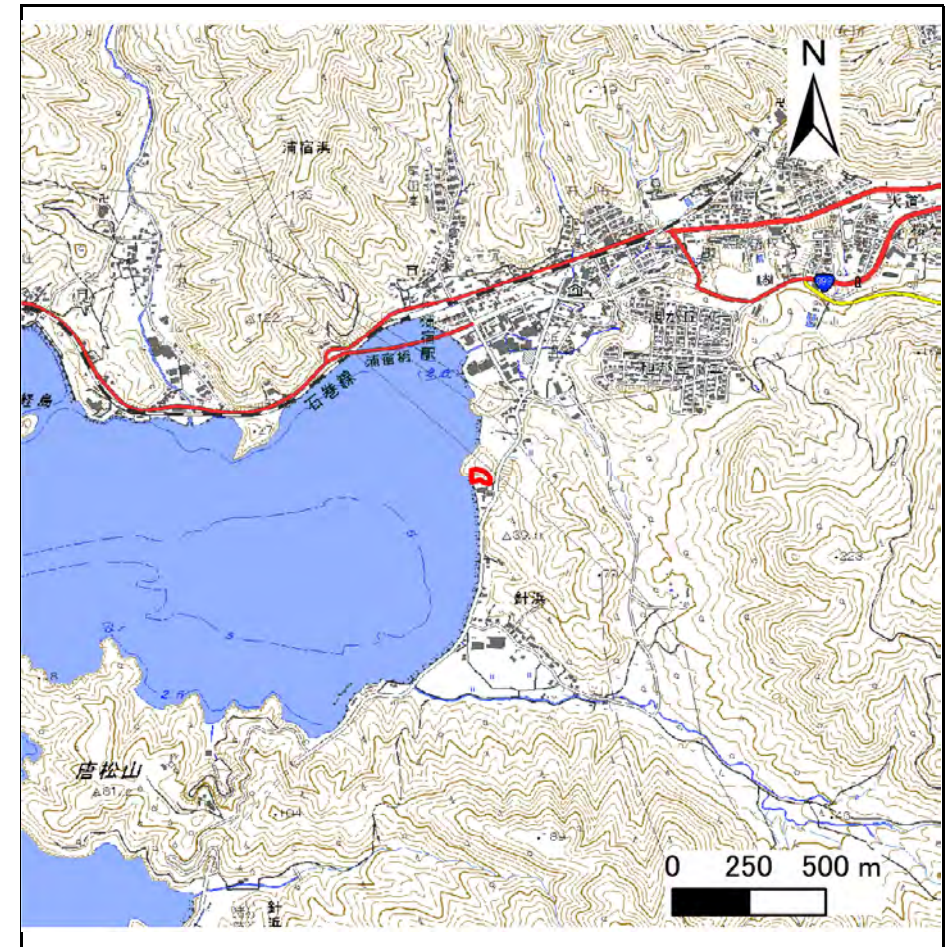
# 土砂災害警戒区域等の指定の告示に係る図書(その1)

告示番号	
告示年月日	

自然現象の種類	急傾斜地の崩壊
箇所番号	N581K0107
箇所名	針浜10
所在地	牡鹿郡女川町針浜
調査機関	宮城県東部土木事務所



位置図(S=1:200,000)



位置図(S=1:25,000)

宮城県

「測量法に基づく国土地理院長承認(複製)R 7JHf 282」「本製品を複製する場合には、国土地理院の長の承認を得なければならない。」



土砂災害警戒区域等の指定の告示に係る図書(その2)

告示番号	
告示年月日	

危害のおそれのある土地、著しい危害のおそれのある土地の設定図

調査年度	令和6年度
------	-------

急傾斜地の位置	箇所番号	N581K0107	箇所名	針浜10	所在地	牡鹿郡女川町針浜
---------	------	-----------	-----	------	-----	----------



危害のおそれのある土地の区域(土砂災害警戒区域)	
著しい危害のおそれのある土地の区域(土砂災害特別警戒区域)	
土石等の(移動)高さが1m以下の場合、土石等の移動による力が100kN/mを超える区域	
土石等の堆積の高さが3mを超える区域	
それ以外の区域	

凡例	■ 上端	— 横断測線
	▲ 下端	

## 土砂災害警戒区域等の指定の告示に係る図書(その3)

告示番号	
告示年月日	

## 建築物に作用すると想定される衝撃に関する事項

[illegible]