

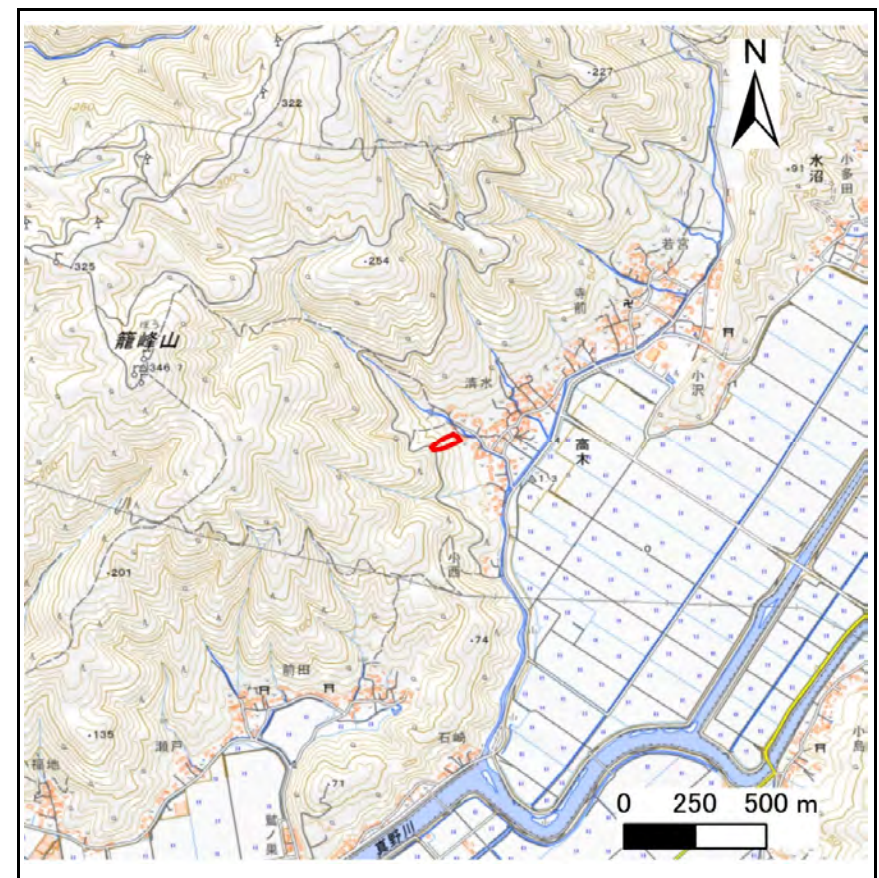
土砂災害警戒区域等の指定の告示に係る図書(その1)

告示番号	
告示年月日	

自然現象の種類	急傾斜地の崩壊
箇所番号	N202K0347
箇所名	小西
所在地	石巻市高木字小西
調査機関	宮城県東部土木事務所



位置図 (S=1:200,000)



位置図 (S=1:25,000)

宮城県

「測量法に基づく国土地理院長承認(複製)R 7JHf 282」「本製品を複製する場合には、国土地理院の長の承認を得なければならない。」

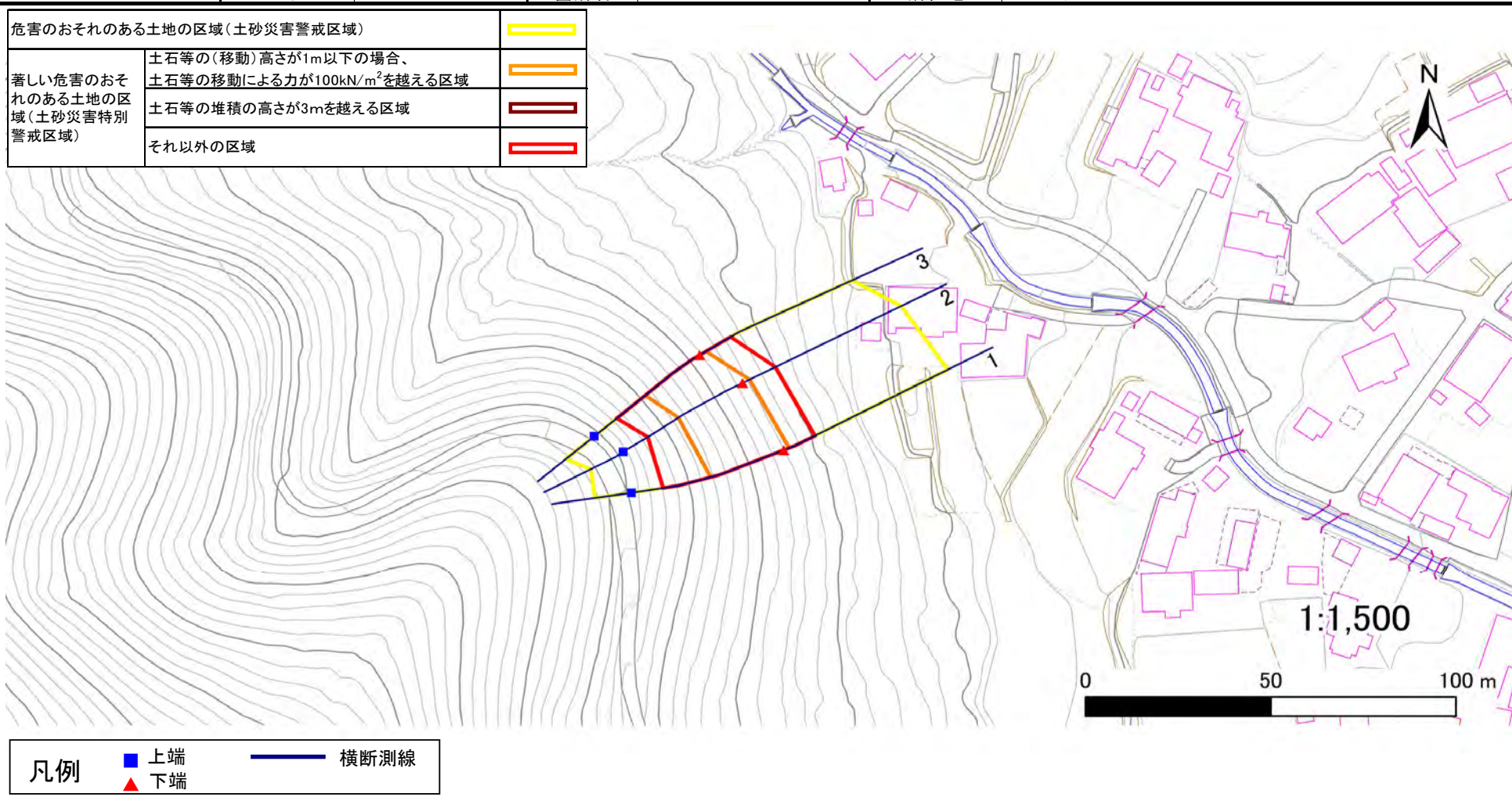
土砂災害警戒区域等の指定の告示に係る図書(その2)

告示番号	
告示年月日	

危害のおそれのある土地、著しい危害のおそれのある土地の設定図

調査年度	令和7年度
------	-------

急傾斜地の位置	箇所番号	N202K0347	箇所名	小西	所在地	石巻市高木字小西
---------	------	-----------	-----	----	-----	----------



土砂災害警戒区域等の指定の告示に係る図書(その3)

建築物に作用すると想定される衝撃に関する事項

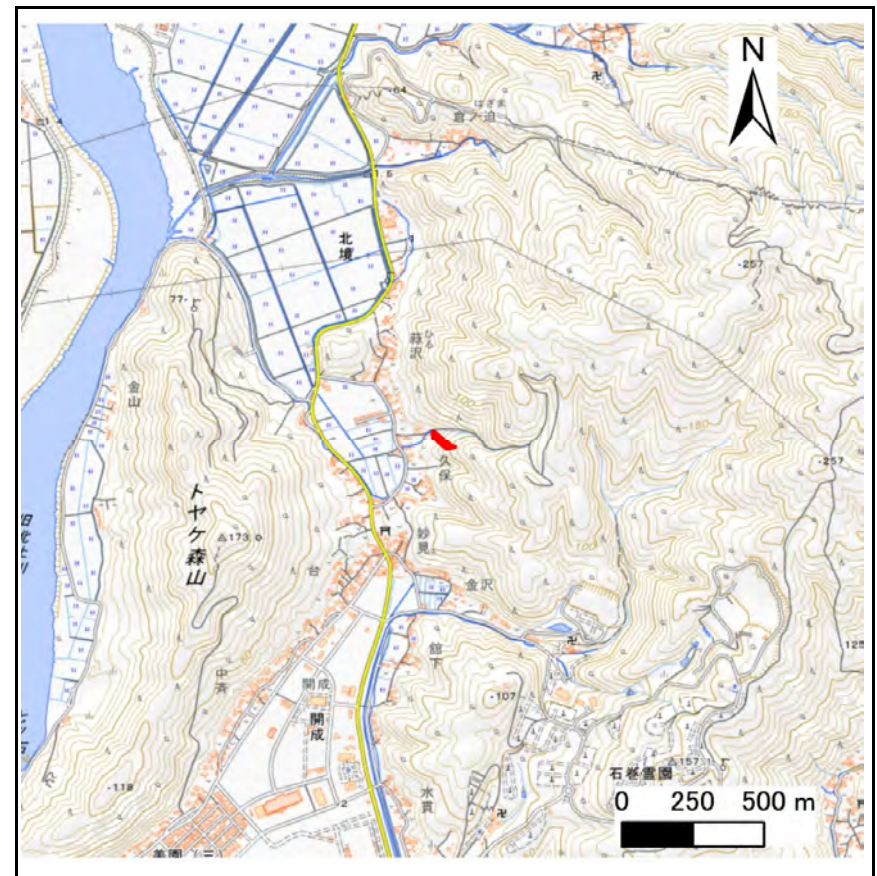
告示番号	
告示年月日	

[illegible]

土砂災害警戒区域等の指定の告示に係る図書(その1)

告示番号	
告示年月日	

自然現象の種類	急傾斜地の崩壊
箇所番号	N202K0348
箇所名	蒜沢の1
所在地	石巻市北境字蒜沢
調査機関	宮城県東部土木事務所



位置図 (S=1:200,000)

位置図 (S=1:25,000)

宮城県

「測量法に基づく国土地理院長承認(複製)R 7JHf 282」「本製品を複製する場合には、国土地理院の長の承認を得なければならない。」

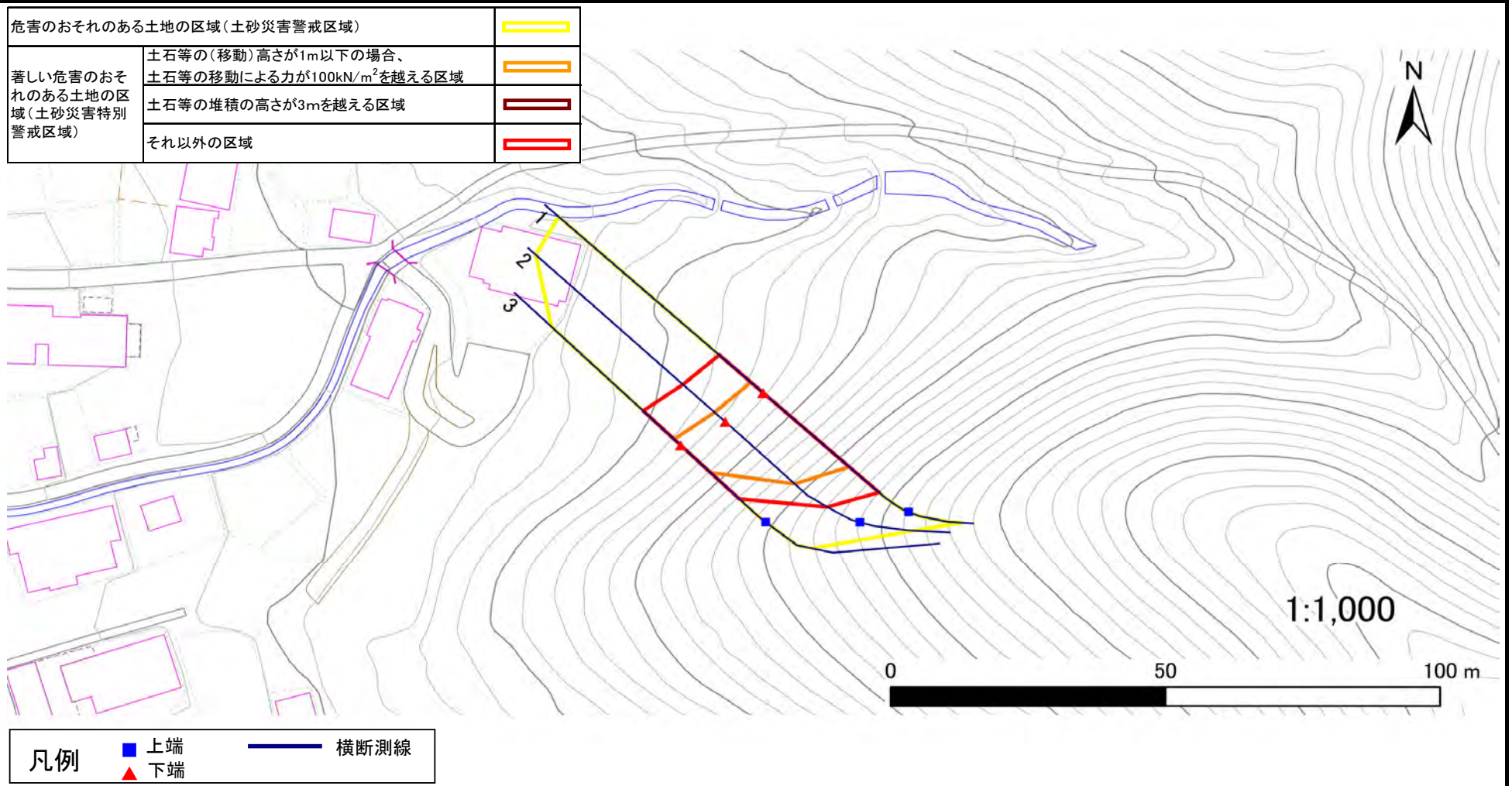
土砂災害警戒区域等の指定の告示に係る図書(その2)

告示番号	
告示年月日	

危害のおそれのある土地、著しい危害のおそれのある土地の設定図

調査年度	令和7年度
------	-------

急傾斜地の位置	箇所番号	N202K0348	箇所名	蒜沢の1	所在地	石巻市北境字蒜沢
---------	------	-----------	-----	------	-----	----------



土砂災害警戒区域等の指定の告示に係る図書(その3)

建築物に作用すると想定される衝撃に関する事項

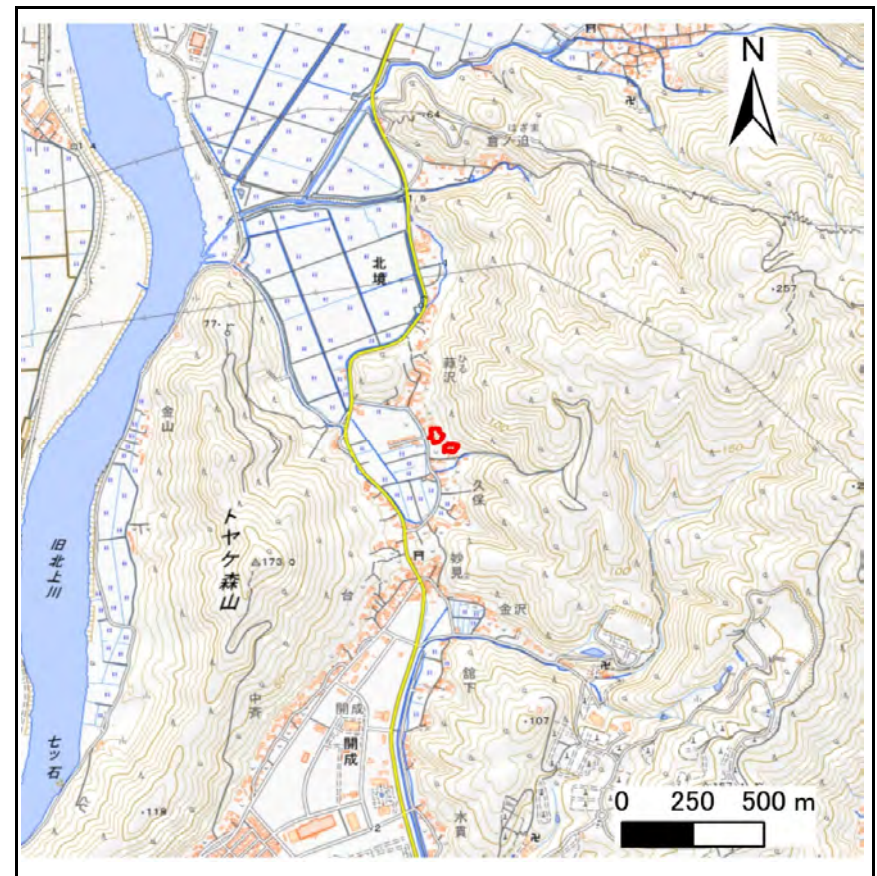
告示番号	
告示年月日	

[illegible]

土砂災害警戒区域等の指定の告示に係る図書(その1)

告示番号	
告示年月日	

自然現象の種類	急傾斜地の崩壊
箇所番号	N202K0350
箇所名	蒜沢の2
所在地	石巻市北境字蒜沢
調査機関	宮城県東部土木事務所



位置図 (S=1:200,000)

位置図 (S=1:25,000)

宮城県

「測量法に基づく国土地理院長承認(複製)R 7JHf 282」「本製品を複製する場合には、国土地理院の長の承認を得なければならない。」

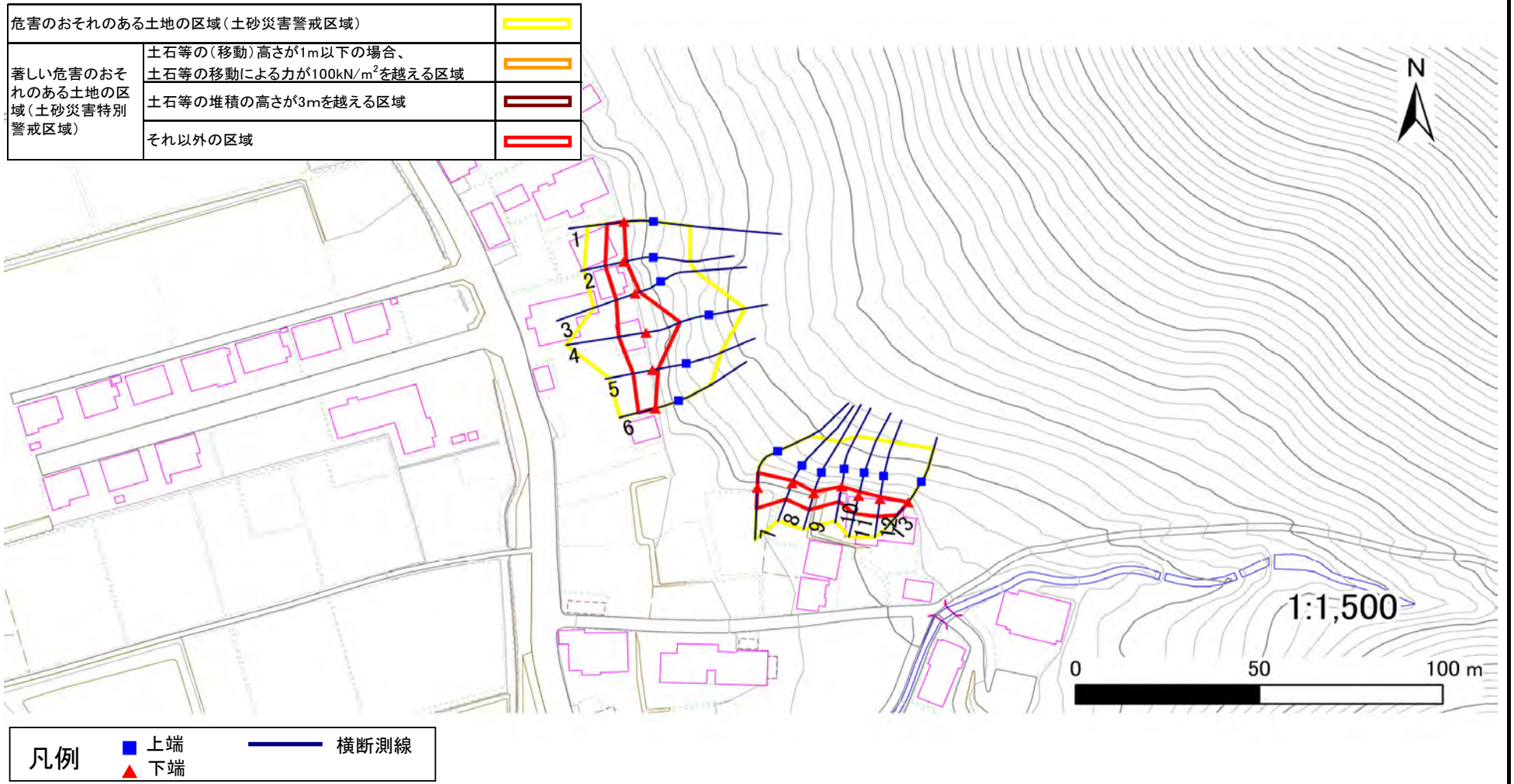
土砂災害警戒区域等の指定の告示に係る図書(その2)

告示番号	
告示年月日	

危害のおそれのある土地、著しい危害のおそれのある土地の設定図

調査年度	令和7年度
------	-------

急傾斜地の位置	箇所番号	N202K0350	箇所名	蒜沢の2	所在地	石巻市北境字蒜沢
---------	------	-----------	-----	------	-----	----------



土砂災害警戒区域等の指定の告示に係る図書(その3)

建築物に作用すると想定される衝撃に関する事項

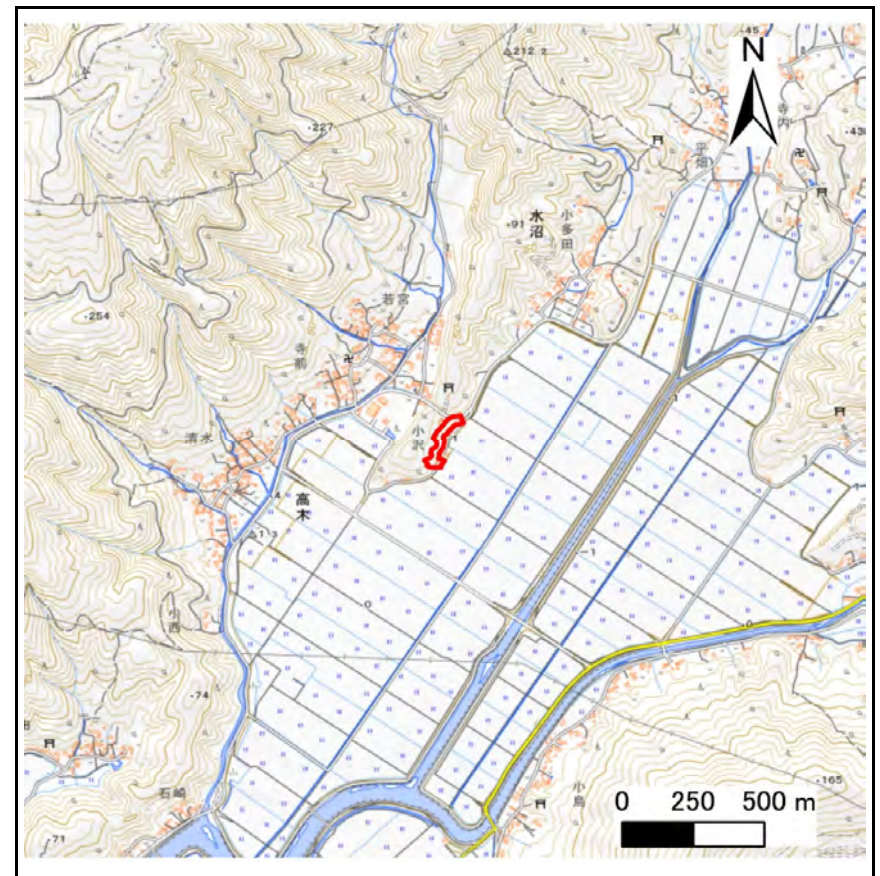
告示番号	
告示年月日	

[illegible]

土砂災害警戒区域等の指定の告示に係る図書(その1)

告示番号	
告示年月日	

自然現象の種類	急傾斜地の崩壊
箇所番号	N202K0351
箇所名	小沢の2
所在地	石巻市高木字小沢
調査機関	宮城県東部土木事務所



位置図 (S=1:25,000)

宮城県



位置図 (S=1:200,000)

「測量法に基づく国土地理院長承認(複製)R 7JHf 282」「本製品を複製する場合には、国土地理院の長の承認を得なければならない。」

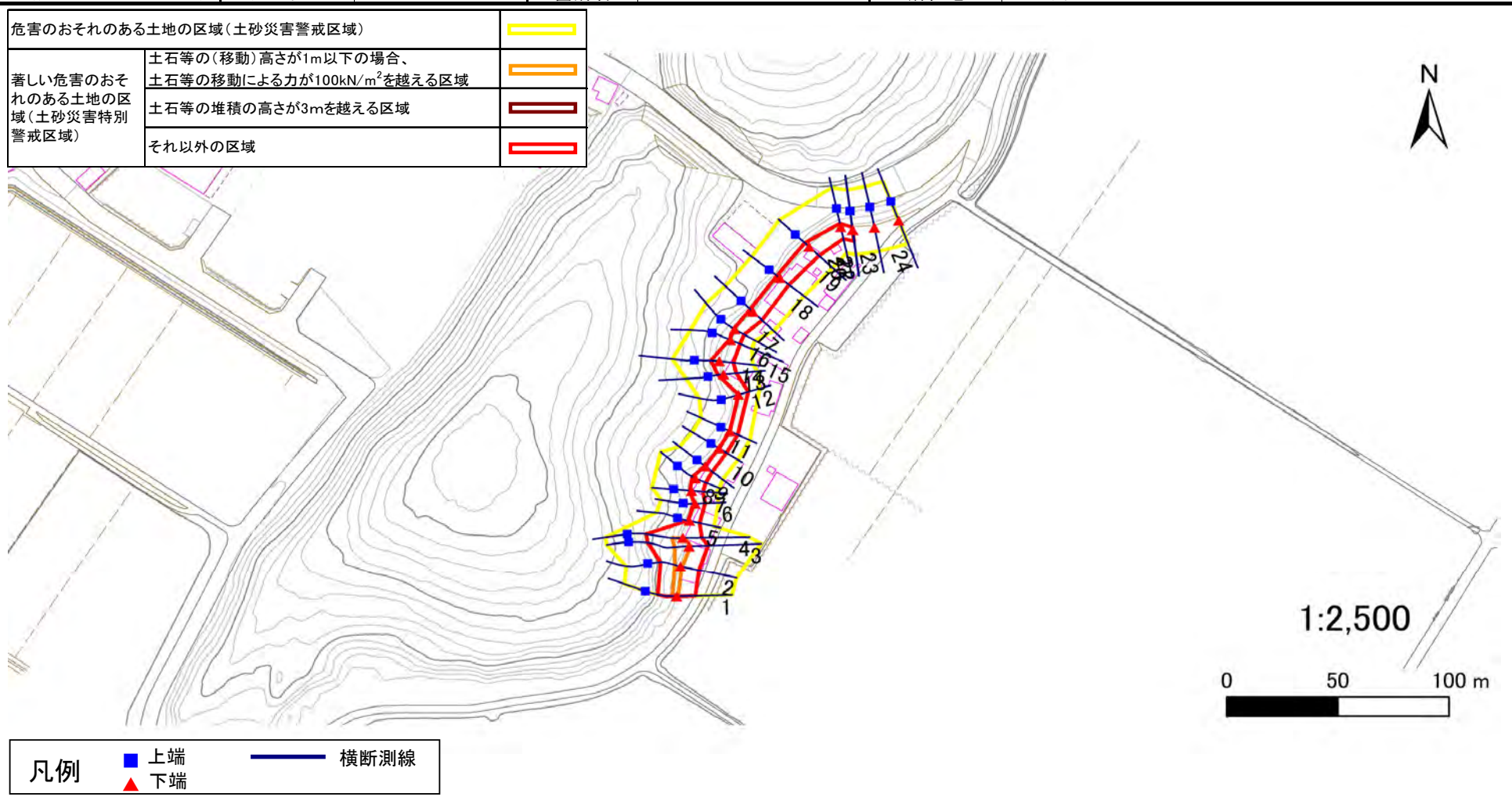
土砂災害警戒区域等の指定の告示に係る図書(その2)

告示番号	
告示年月日	

危害のおそれのある土地、著しい危害のおそれのある土地の設定図

調査年度	令和7年度
------	-------

急傾斜地の位置	箇所番号	N202K0351	箇所名	小沢の2	所在地	石巻市高木字小沢
---------	------	-----------	-----	------	-----	----------



土砂災害警戒区域等の指定の告示に係る図書(その3)

建築物に作用すると想定される衝撃に関する事項

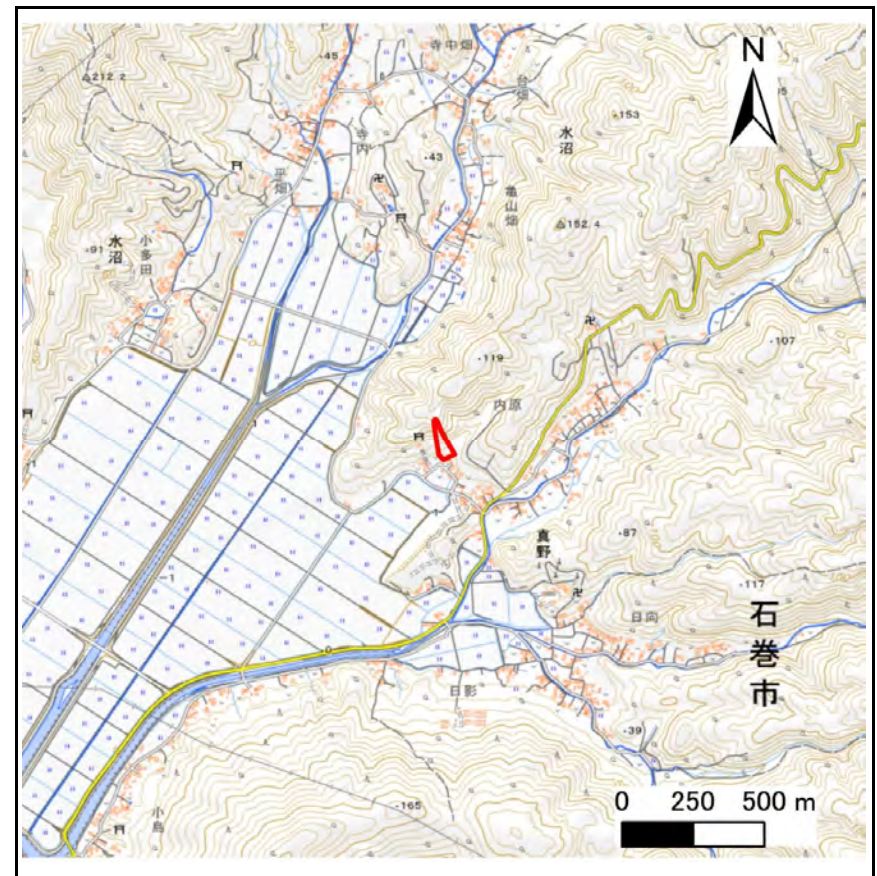
告示番号	
告示年月日	

[illegible]

土砂災害警戒区域等の指定の告示に係る図書(その1)

告示番号	
告示年月日	

自然現象の種類	急傾斜地の崩壊
箇所番号	N202K0358
箇所名	内原の3
所在地	石巻市真野字内原
調査機関	宮城県東部土木事務所



位置図 (S=1:25,000)

宮城県



位置図 (S=1:200,000)

「測量法に基づく国土地理院長承認(複製)R 7JHf 282」「本製品を複製する場合には、国土地理院の長の承認を得なければならない。」

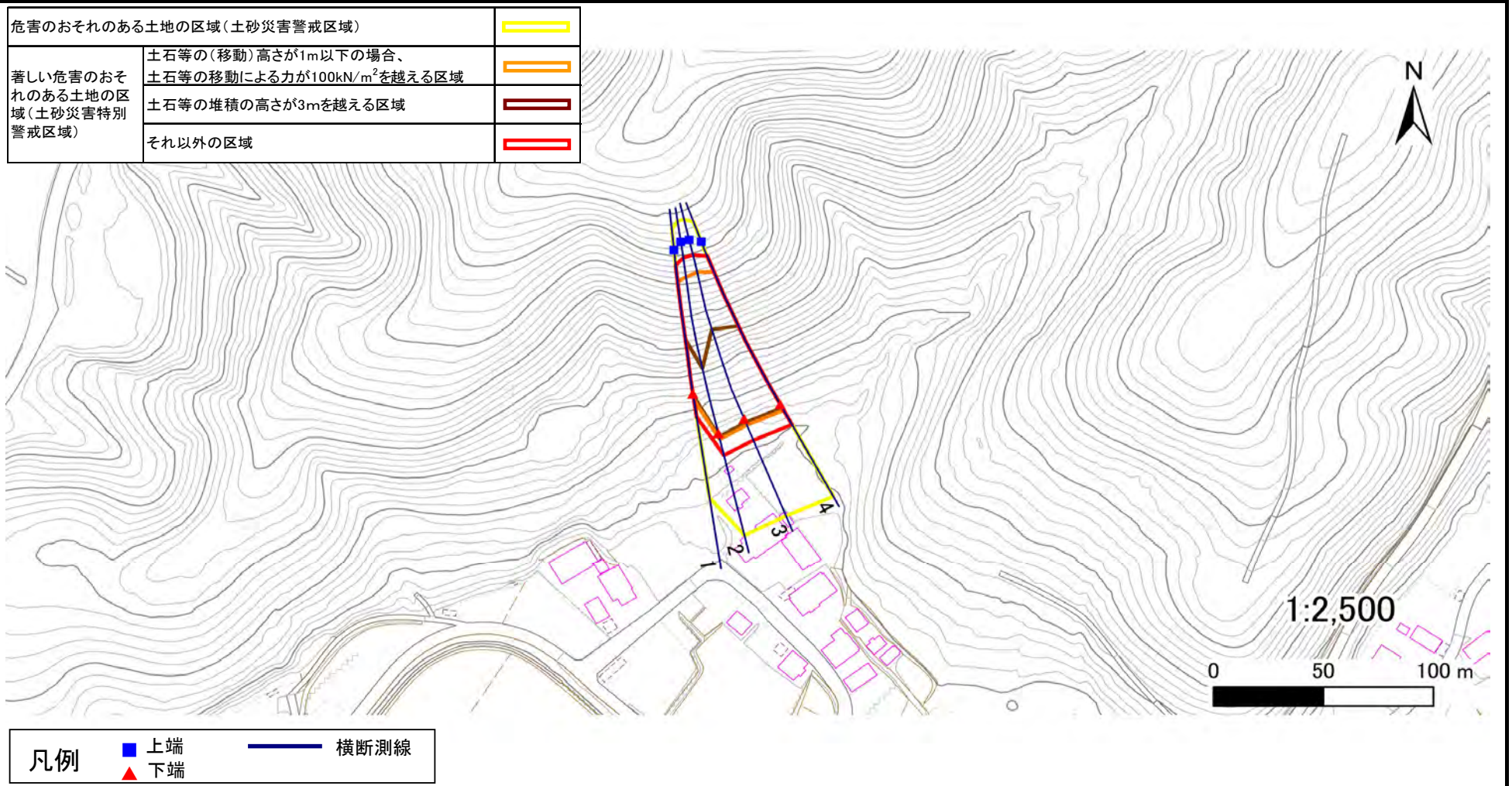
土砂災害警戒区域等の指定の告示に係る図書(その2)

告示番号	
告示年月日	

危害のおそれのある土地、著しい危害のおそれのある土地の設定図

調査年度	令和7年度
------	-------

急傾斜地の位置	箇所番号	N202K0358	箇所名	内原の3	所在地	石巻市真野字内原
---------	------	-----------	-----	------	-----	----------



土砂災害警戒区域等の指定の告示に係る図書(その3)

建築物に作用すると想定される衝撃に関する事項

告示番号	
告示年月日	

[illegible]