

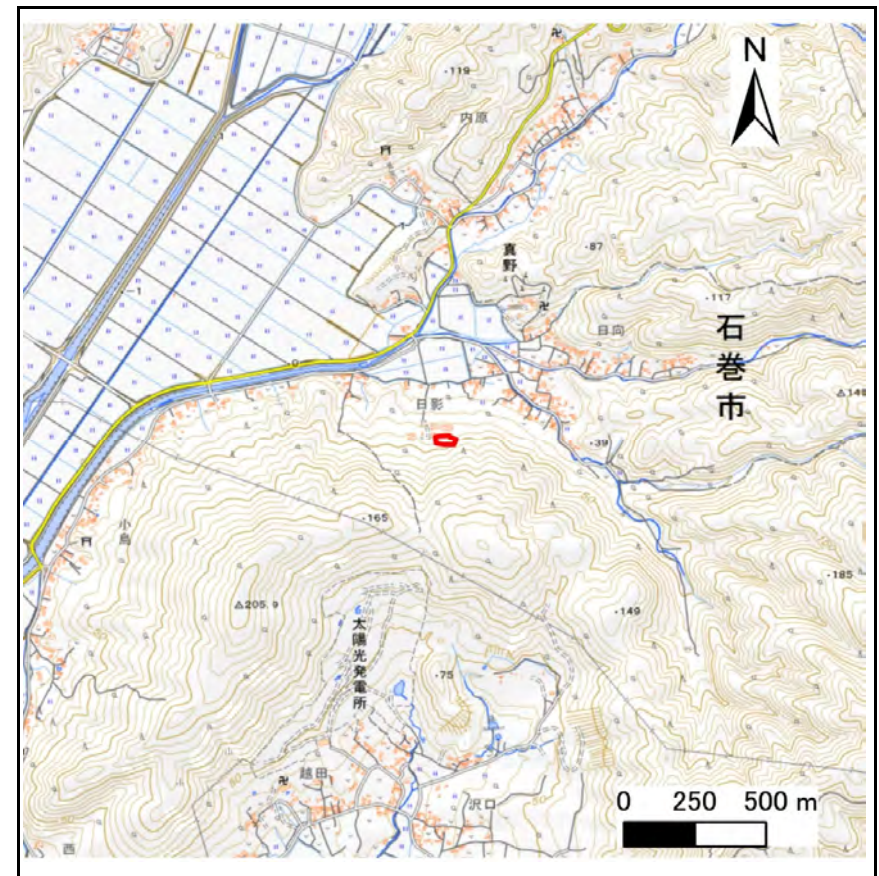
## 土砂災害警戒区域等の指定の告示に係る図書(その1)

告示番号	
告示年月日	

自然現象の種類	急傾斜地の崩壊
箇所番号	N202K0312
箇所名	館坂山
所在地	石巻市真野字館坂山
調査機関	宮城県東部土木事務所



位置図 (S=1:200,000)



位置図 (S=1:25,000)

宮城県

「測量法に基づく国土地理院長承認(複製)R 7JHf 282」「本製品を複製する場合には、国土地理院の長の承認を得なければならない。」

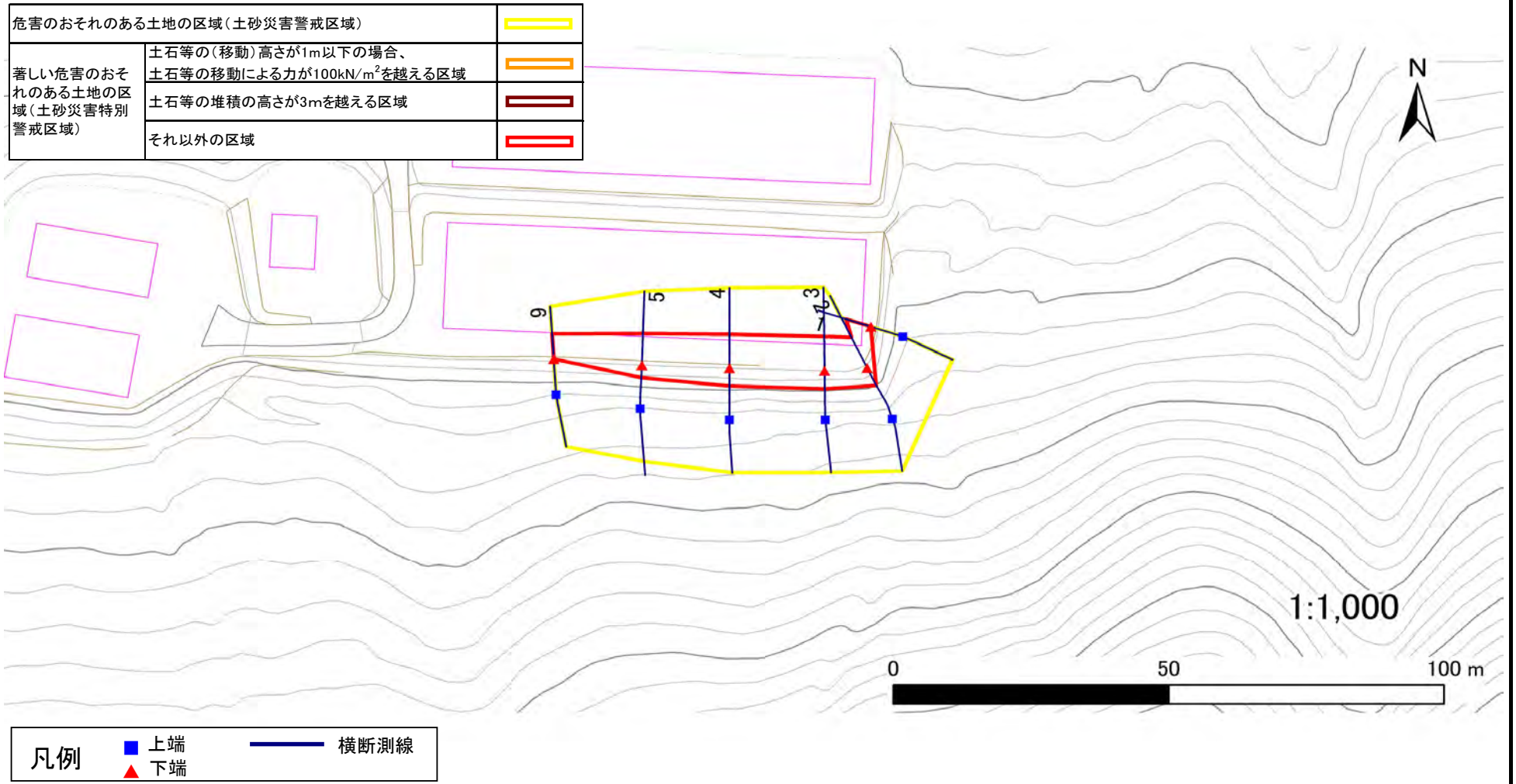
# 土砂災害警戒区域等の指定の告示に係る図書(その2)

告示番号	
告示年月日	

危害のおそれのある土地、著しい危害のおそれのある土地の設定図

調査年度	令和7年度
------	-------

急傾斜地の位置	箇所番号	N202K0312	箇所名	館坂山	所在地	石巻市真野字館坂山
---------	------	-----------	-----	-----	-----	-----------



## 土砂災害警戒区域等の指定の告示に係る図書(その3)

## 建築物に作用すると想定される衝撃に関する事項

告示番号	
告示年月日	

[illegible]



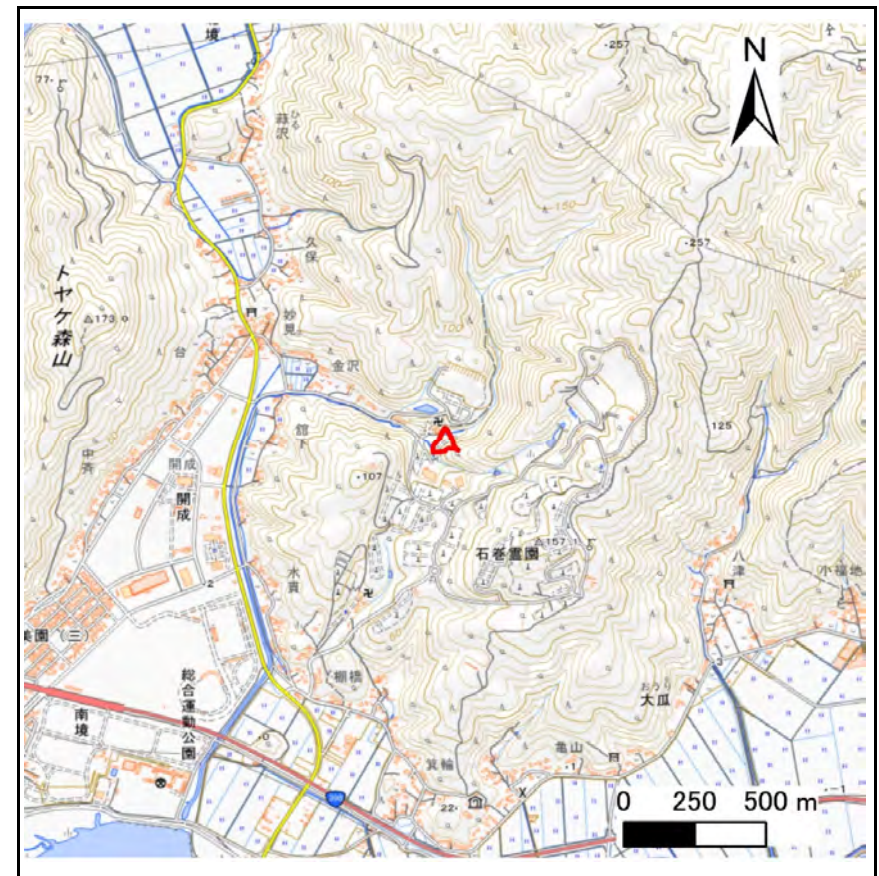
## 土砂災害警戒区域等の指定の告示に係る図書(その1)

告示番号	
告示年月日	

自然現象の種類	急傾斜地の崩壊
箇所番号	N202K0315
箇所名	金沢の5
所在地	石巻市南境字金沢
調査機関	宮城県東部土木事務所



位置図 (S=1:200,000)



位置図 (S=1:25,000)

宮城県

「測量法に基づく国土地理院長承認(複製)R 7JHf 282」「本製品を複製する場合には、国土地理院の長の承認を得なければならない。」



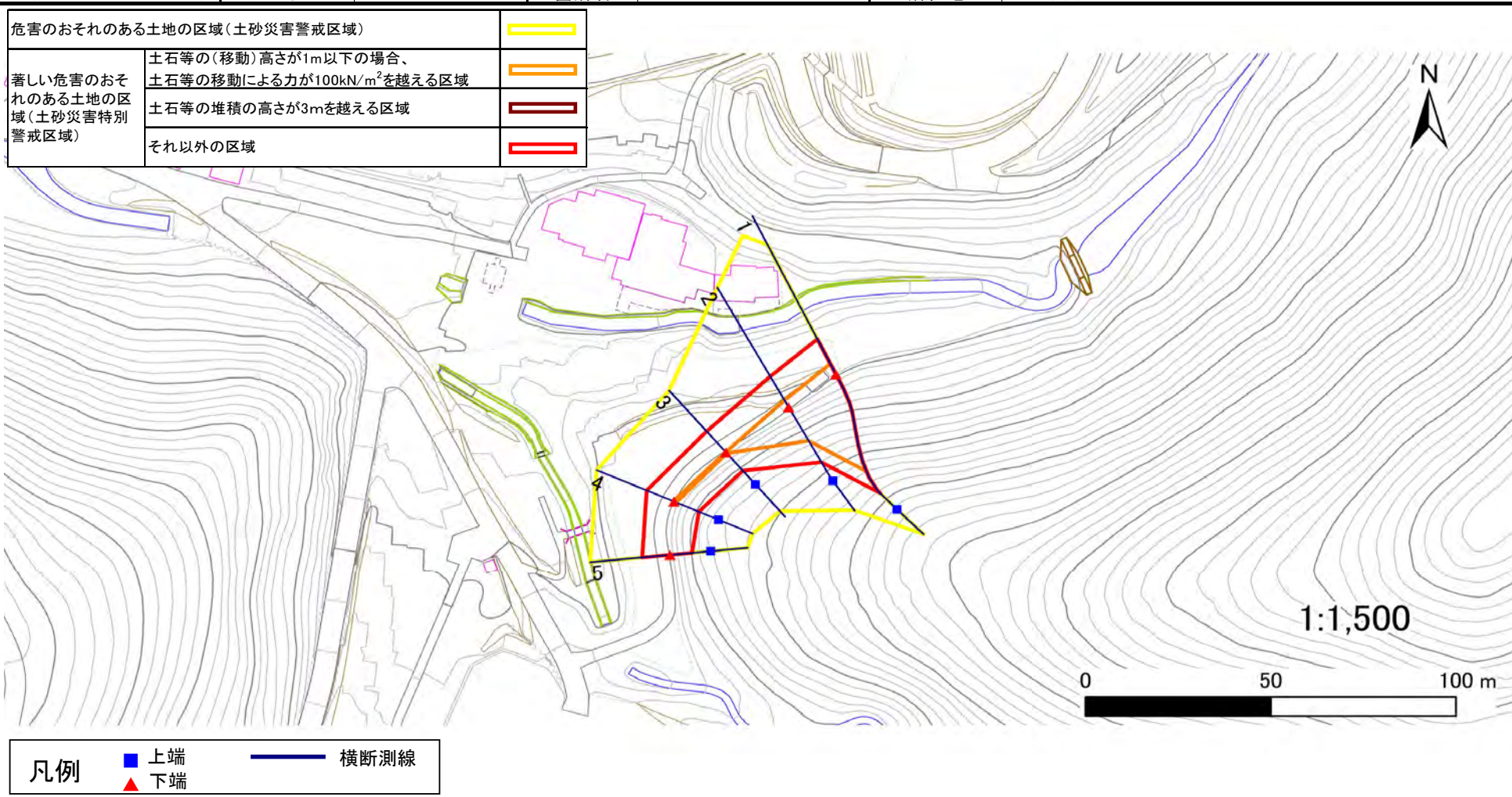
# 土砂災害警戒区域等の指定の告示に係る図書(その2)

告示番号	
告示年月日	

危害のおそれのある土地、著しい危害のおそれのある土地の設定図

調査年度	令和7年度
------	-------

急傾斜地の位置	箇所番号	N202K0315	箇所名	金沢の5	所在地	石巻市南境字金沢
---------	------	-----------	-----	------	-----	----------



## 土砂災害警戒区域等の指定の告示に係る図書(その3)

## 建築物に作用すると想定される衝撃に関する事項

告示番号	
告示年月日	

[illegible]



## 土砂災害警戒区域等の指定の告示に係る図書(その1)

告示番号	
告示年月日	

自然現象の種類	急傾斜地の崩壊
箇所番号	N202K0317
箇所名	大衡山の3
所在地	石巻市南境字大衡山
調査機関	宮城県東部土木事務所



位置図 (S=1:200,000)



位置図 (S=1:25,000)

宮城県

「測量法に基づく国土地理院長承認(複製)R 7JHf 282」「本製品を複製する場合には、国土地理院の長の承認を得なければならない。」





# 土砂災害警戒区域等の指定の告示に係る図書(その2)

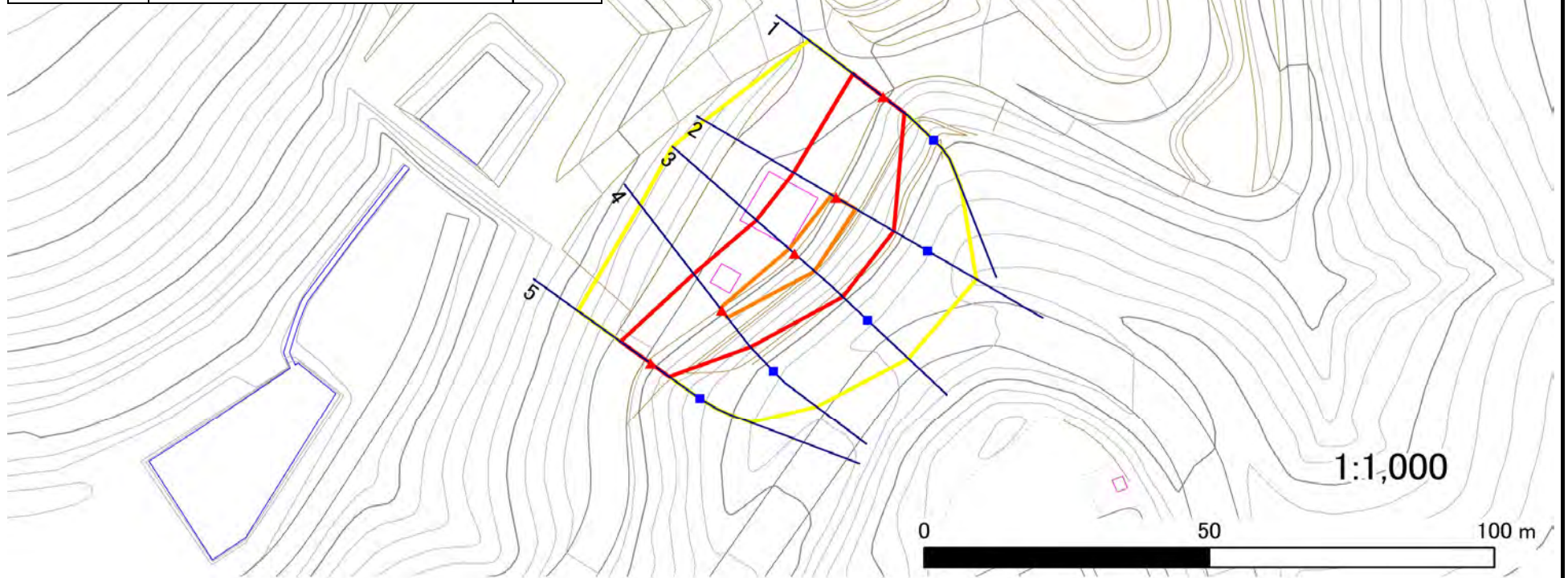
告示番号	
告示年月日	

危害のおそれのある土地、著しい危害のおそれのある土地の設定図

調査年度	令和7年度
------	-------

急傾斜地の位置	箇所番号	N202K0317	箇所名	大衡山の3	所在地	石巻市南境字大衡山
---------	------	-----------	-----	-------	-----	-----------

危害のおそれのある土地の区域(土砂災害警戒区域)	
著しい危害のおそれのある土地の区域(土砂災害特別警戒区域)	土石等の(移動)高さが1m以下の場合、 土石等の移動による力が100kN/m <sup>2</sup> を超える区域
	
	土石等の堆積の高さが3mを超える区域
	
	それ以外の区域
	



凡例	 上端	 横断測線
	 下端	



## 土砂災害警戒区域等の指定の告示に係る図書(その3)

## 建築物に作用すると想定される衝撃に関する事項

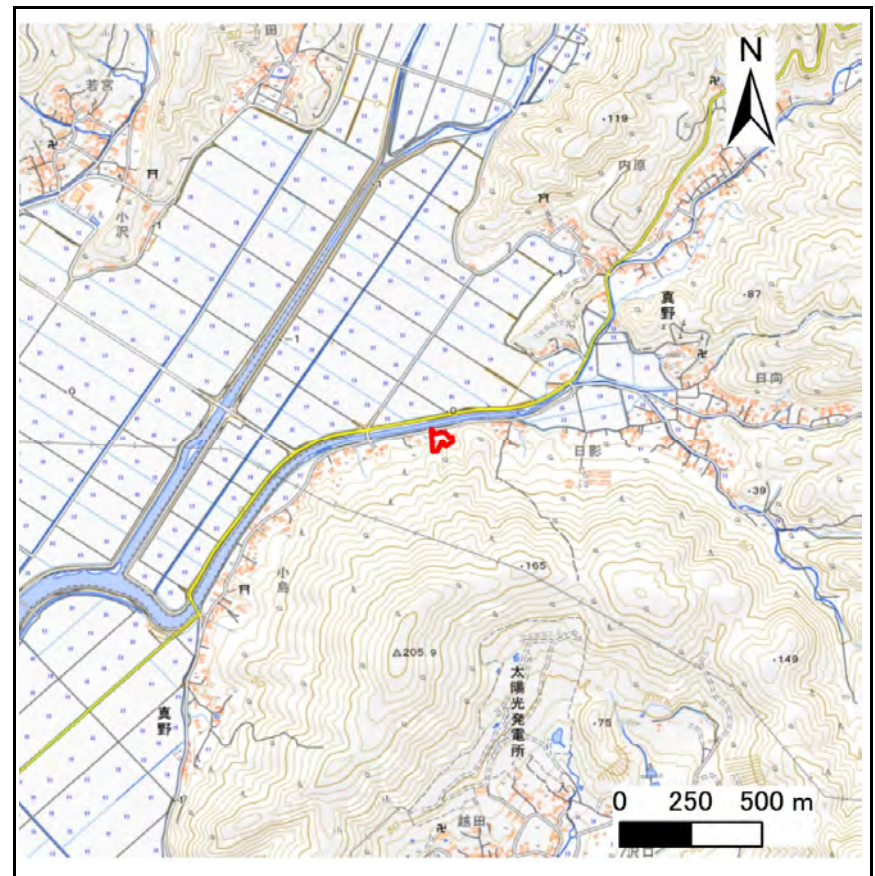
告示番号	
告示年月日	

[illegible]

## 土砂災害警戒区域等の指定の告示に係る図書(その1)

告示番号	
告示年月日	

自然現象の種類	急傾斜地の崩壊
箇所番号	N202K0325
箇所名	小島の8
所在地	石巻市真野字小島、字小島山
調査機関	宮城県東部土木事務所



位置図 (S=1:200,000)

位置図 (S=1:25,000)

宮城県

「測量法に基づく国土地理院長承認(複製)R 7JHf 282」「本製品を複製する場合には、国土地理院の長の承認を得なければならない。」



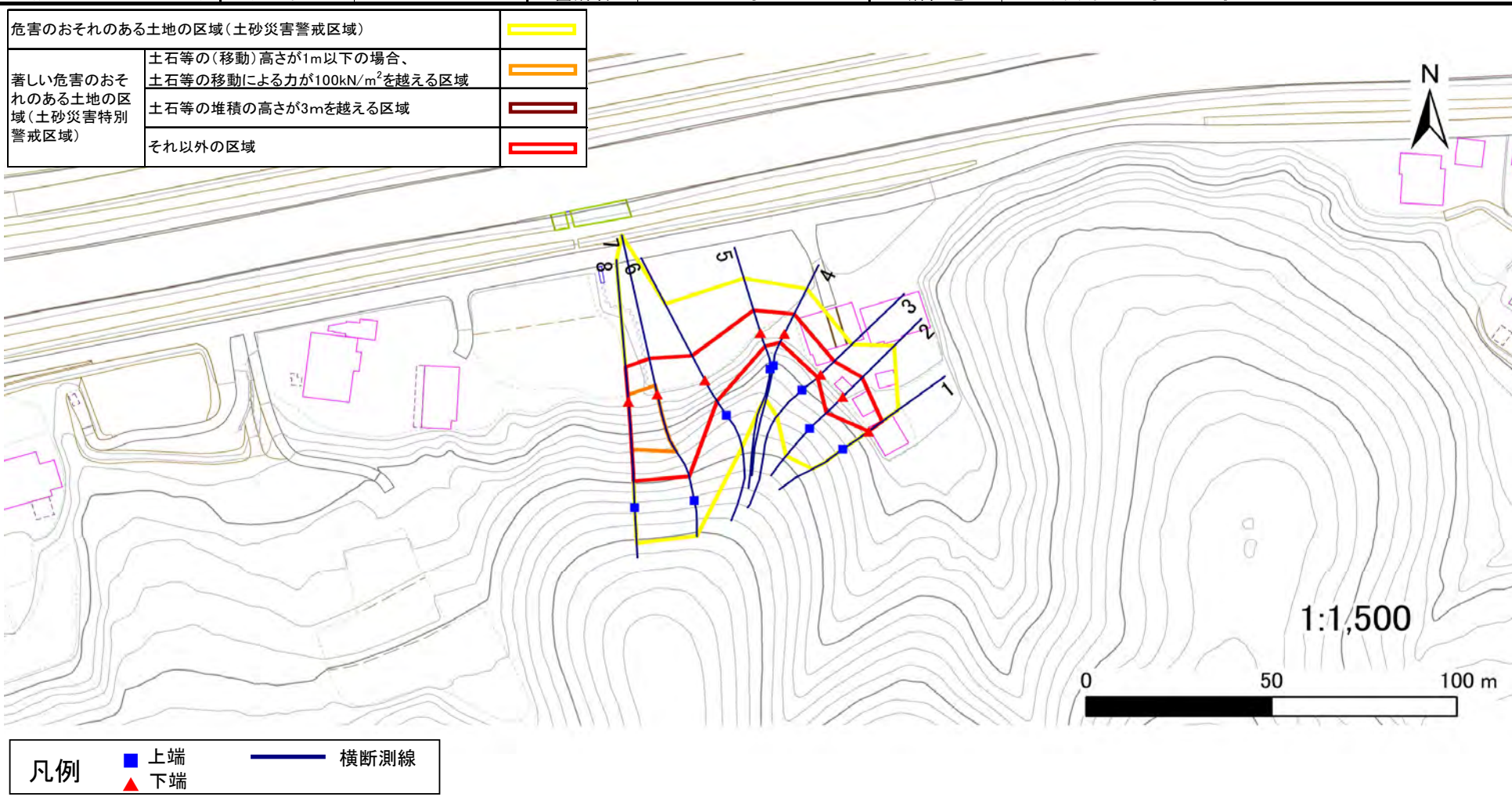
# 土砂災害警戒区域等の指定の告示に係る図書(その2)

告示番号	
告示年月日	

危害のおそれのある土地、著しい危害のおそれのある土地の設定図

調査年度	令和7年度
------	-------

急傾斜地の位置	箇所番号	N202K0325	箇所名	小島の8	所在地	石巻市真野字小島、字小島山
---------	------	-----------	-----	------	-----	---------------



## 土砂災害警戒区域等の指定の告示に係る図書(その3)

## 建築物に作用すると想定される衝撃に関する事項

告示番号	
告示年月日	

[illegible]



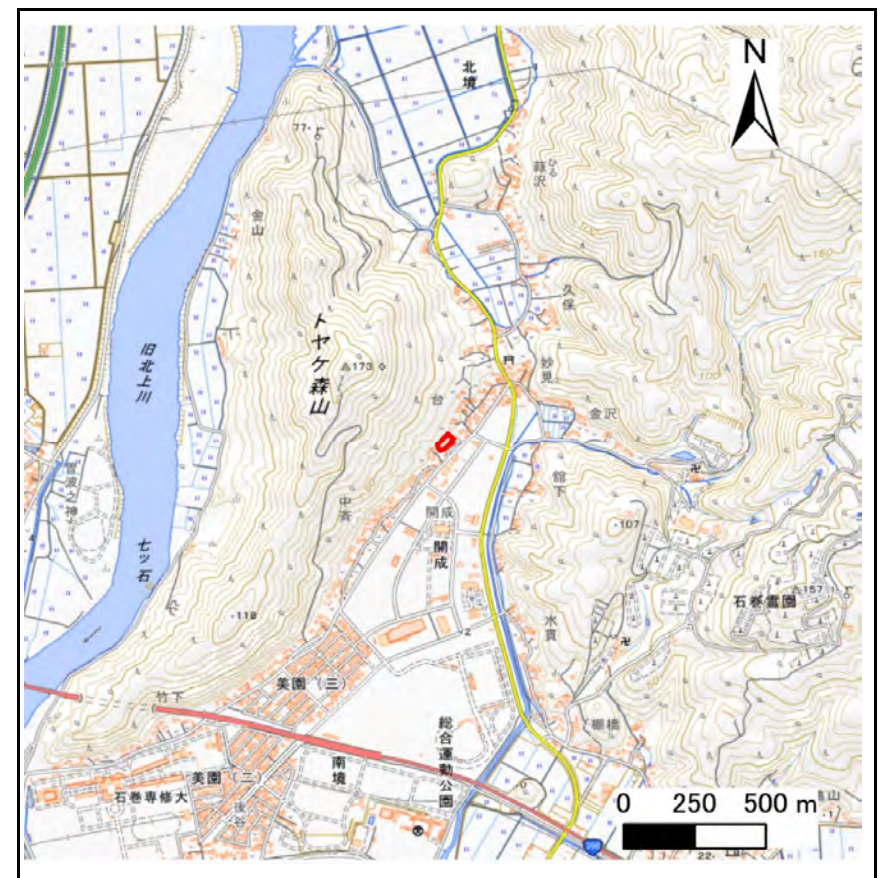
## 土砂災害警戒区域等の指定の告示に係る図書(その1)

告示番号	
告示年月日	

自然現象の種類	急傾斜地の崩壊
箇所番号	N202K0326
箇所名	台の2
所在地	石巻市南境字台
調査機関	宮城県東部土木事務所



位置図 (S=1:200,000)



位置図 (S=1:25,000)

宮城県

「測量法に基づく国土地理院長承認(複製)R 7JHf 282」「本製品を複製する場合には、国土地理院の長の承認を得なければならない。」

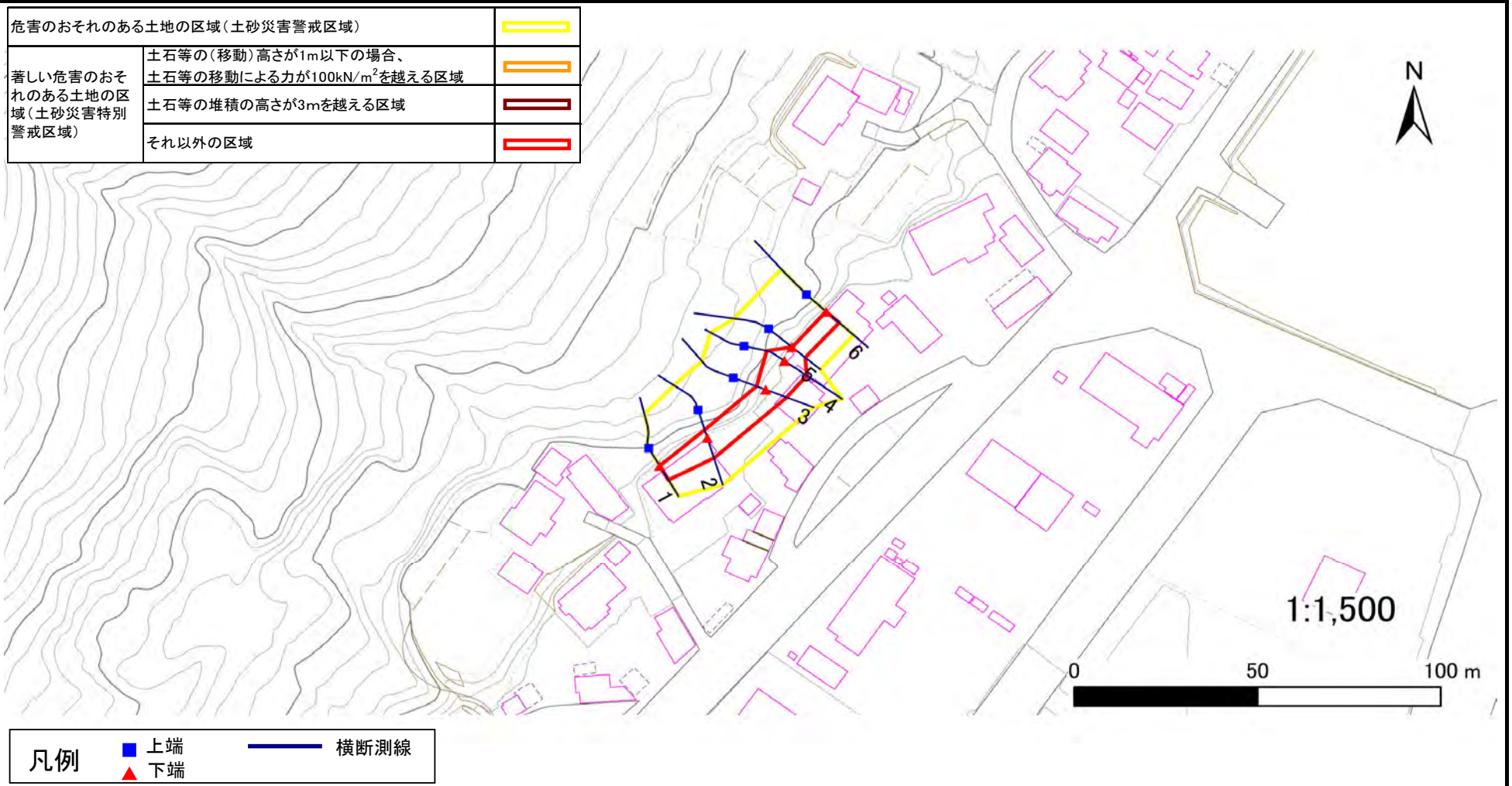
# 土砂災害警戒区域等の指定の告示に係る図書(その2)

告示番号	
告示年月日	

危害のおそれのある土地、著しい危害のおそれのある土地の設定図

調査年度	令和7年度
------	-------

急傾斜地の位置	箇所番号	N202K0326	箇所名	台の2	所在地	石巻市南境字台
---------	------	-----------	-----	-----	-----	---------





土砂災害警戒区域等の指定の告示に係る図書(その3)

## 建築物に作用すると想定される衝撃に関する事項

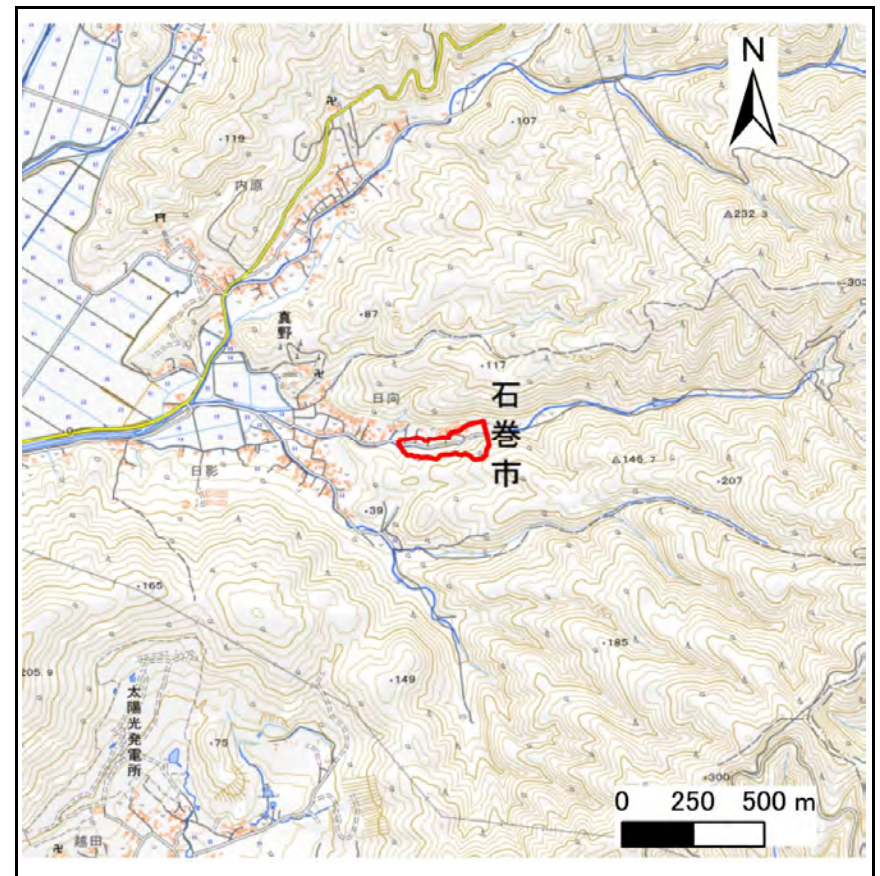
告示番号	
告示年月日	

[illegible]

## 土砂災害警戒区域等の指定の告示に係る図書(その1)

告示番号	
告示年月日	

自然現象の種類	急傾斜地の崩壊
箇所番号	N202K0329
箇所名	日向の3
所在地	石巻市真野字日向
調査機関	宮城県東部土木事務所



位置図 (S=1:25,000)

宮城県



位置図 (S=1:200,000)

「測量法に基づく国土地理院長承認(複製)R 7JHf 282」「本製品を複製する場合には、国土地理院の長の承認を得なければならない。」



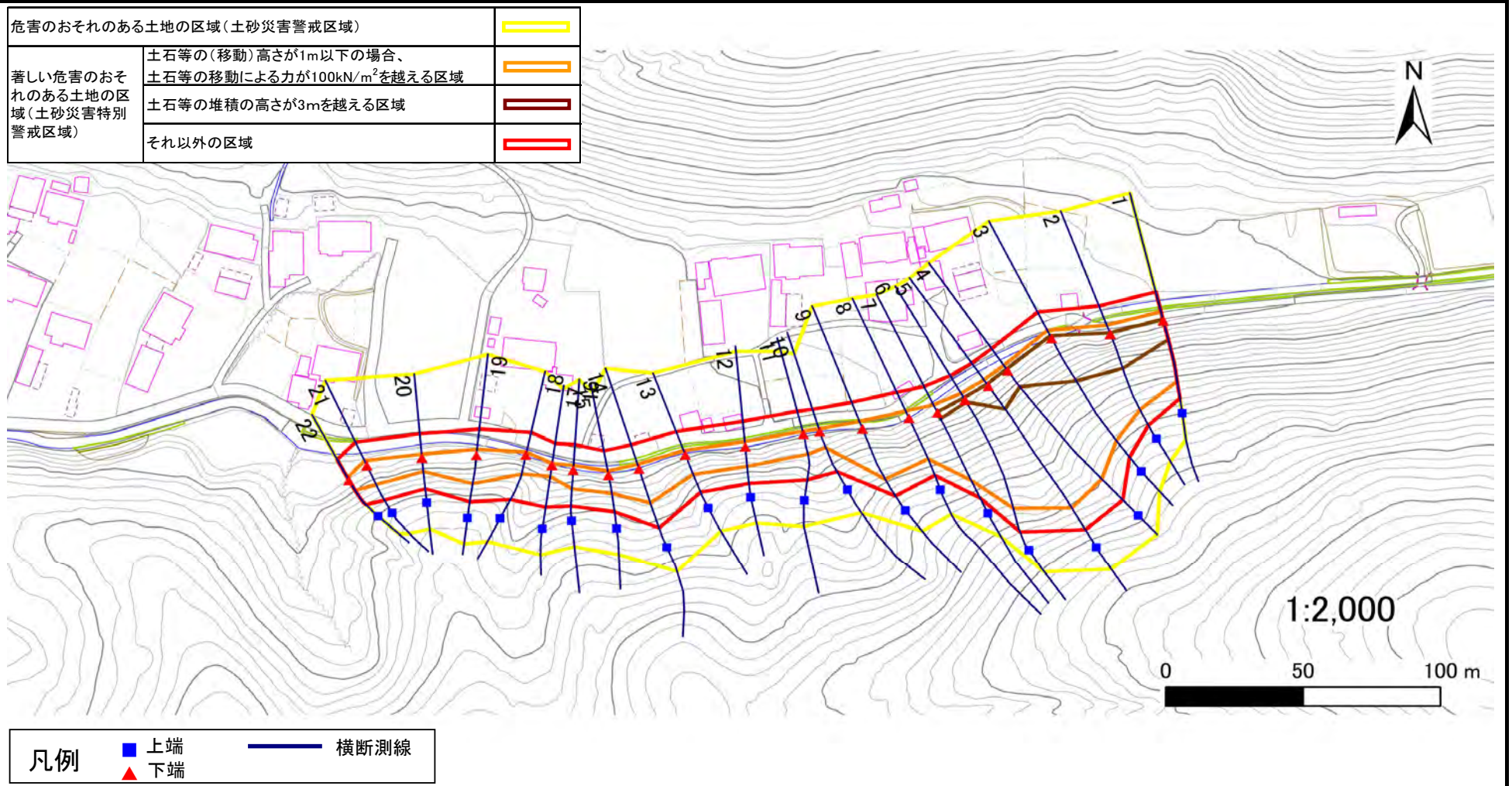
# 土砂災害警戒区域等の指定の告示に係る図書(その2)

告示番号	
告示年月日	

危害のおそれのある土地、著しい危害のおそれのある土地の設定図

調査年度	令和7年度
------	-------

急傾斜地の位置	箇所番号	N202K0329	箇所名	日向の3	所在地	石巻市真野字日向
---------	------	-----------	-----	------	-----	----------





## 土砂災害警戒区域等の指定の告示に係る図書(その3)

## 建築物に作用すると想定される衝撃に関する事項

告示番号	
告示年月日	

[illegible]

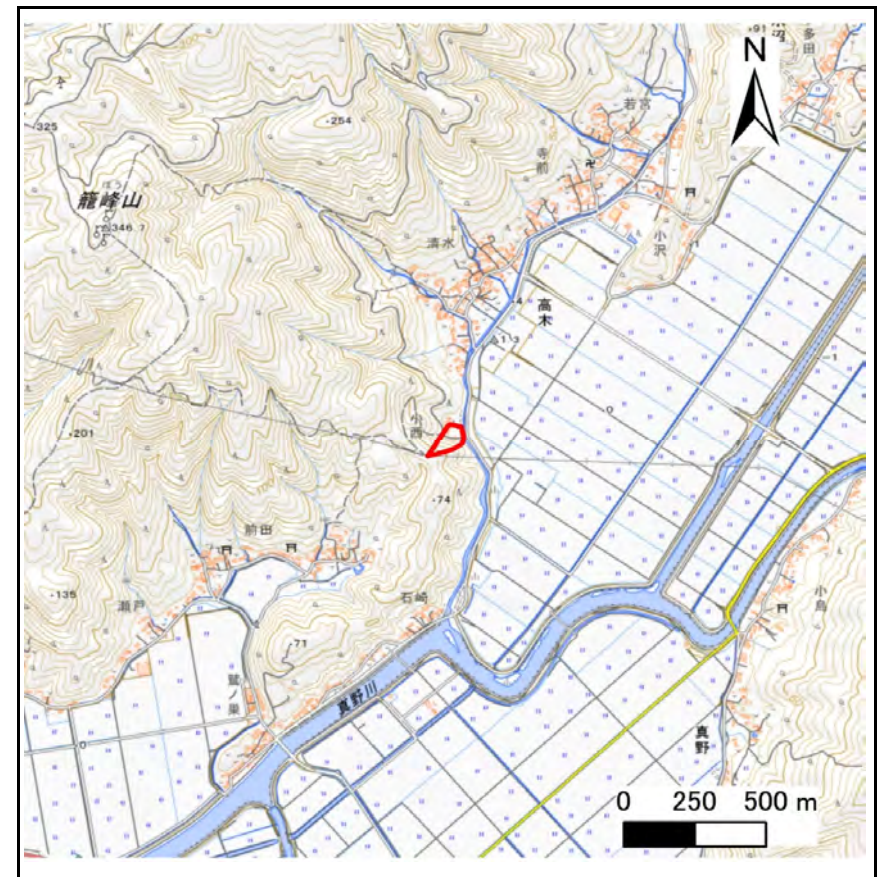
## 土砂災害警戒区域等の指定の告示に係る図書(その1)

告示番号	
告示年月日	

自然現象の種類	急傾斜地の崩壊
箇所番号	N202K0330
箇所名	石崎の2
所在地	石巻市高木字石崎、字大草
調査機関	宮城県東部土木事務所



位置図 (S=1:200,000)



位置図 (S=1:25,000)

宮城県

「測量法に基づく国土地理院長承認(複製)R 7JHf 282」「本製品を複製する場合には、国土地理院の長の承認を得なければならない。」

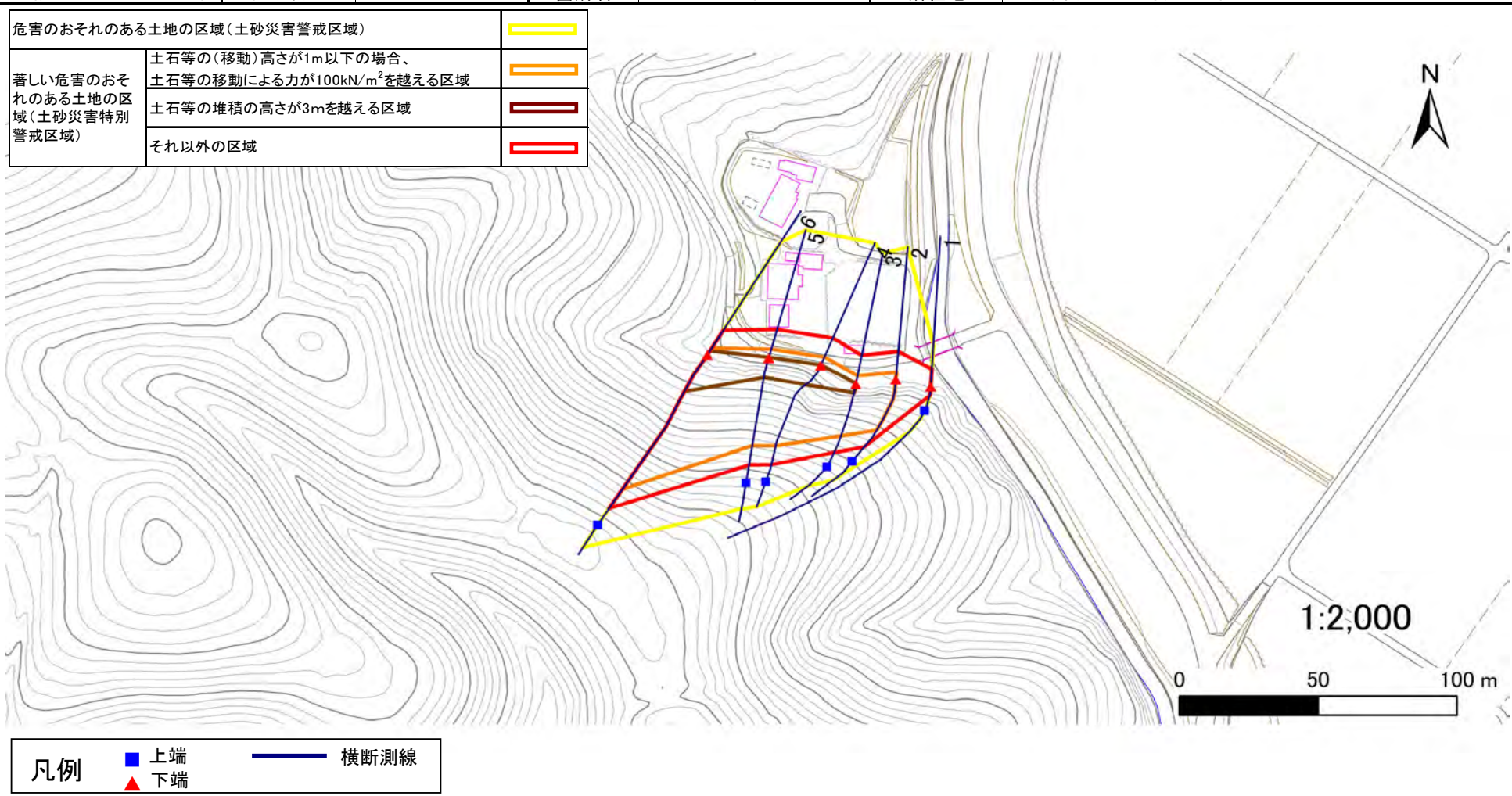
# 土砂災害警戒区域等の指定の告示に係る図書(その2)

告示番号	
告示年月日	

危害のおそれのある土地、著しい危害のおそれのある土地の設定図

調査年度	令和7年度
------	-------

急傾斜地の位置	箇所番号	N202K0330	箇所名	石崎の2	所在地	石巻市高木字石崎、字大草
---------	------	-----------	-----	------	-----	--------------





土砂災害警戒区域等の指定の告示に係る図書(その3)

## 建築物に作用すると想定される衝撃に関する事項

告示番号	
告示年月日	

[illegible]

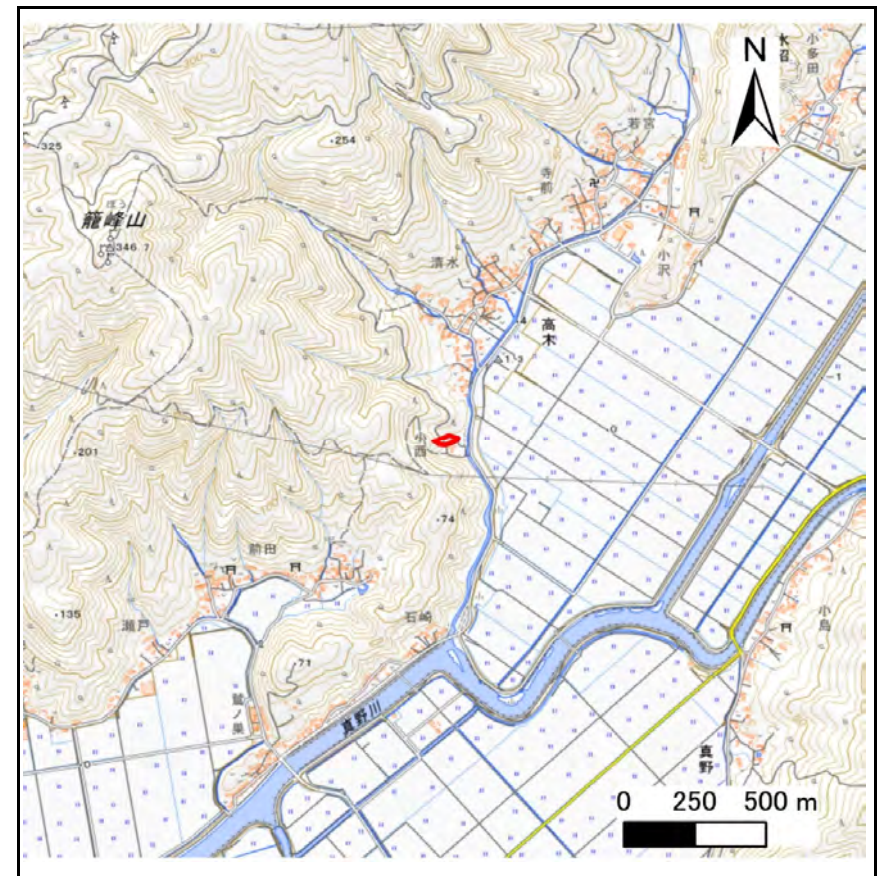
## 土砂災害警戒区域等の指定の告示に係る図書(その1)

告示番号	
告示年月日	

自然現象の種類	急傾斜地の崩壊
箇所番号	N202K0336
箇所名	石崎の3
所在地	石巻市高木字石崎、字大草
調査機関	宮城県東部土木事務所



位置図 (S=1:200,000)



位置図 (S=1:25,000)

宮城県

「測量法に基づく国土地理院長承認(複製)R 7JHf 282」「本製品を複製する場合には、国土地理院の長の承認を得なければならない。」

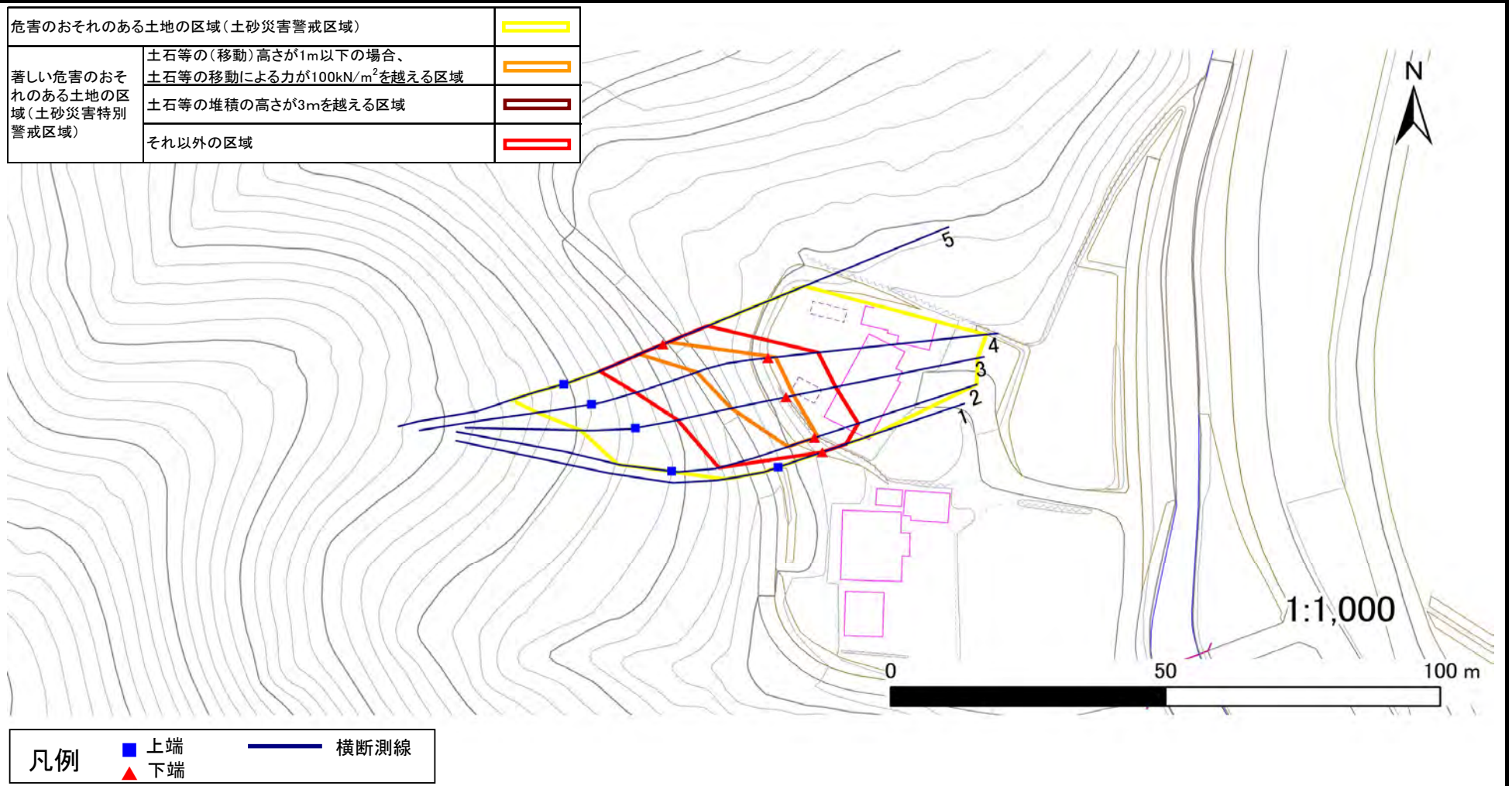
# 土砂災害警戒区域等の指定の告示に係る図書(その2)

告示番号	
告示年月日	

危害のおそれのある土地、著しい危害のおそれのある土地の設定図

調査年度	令和7年度
------	-------

急傾斜地の位置	箇所番号	N202K0336	箇所名	石崎の3	所在地	石巻市高木字石崎、字大草
---------	------	-----------	-----	------	-----	--------------





## 土砂災害警戒区域等の指定の告示に係る図書(その3)

## 建築物に作用すると想定される衝撃に関する事項

告示番号	
告示年月日	

[illegible]

## 土砂災害警戒区域等の指定の告示に係る図書(その1)

告示番号	
告示年月日	

自然現象の種類	急傾斜地の崩壊
箇所番号	N202K0343
箇所名	山王山
所在地	石巻市真野字山王山、字萱原、字小山、字新寺下
調査機関	宮城県東部土木事務所



位置図 (S=1:25,000)

宮城県



位置図 (S=1:200,000)

「測量法に基づく国土地理院長承認(複製)R 7JHf 282」「本製品を複製する場合には、国土地理院の長の承認を得なければならない。」



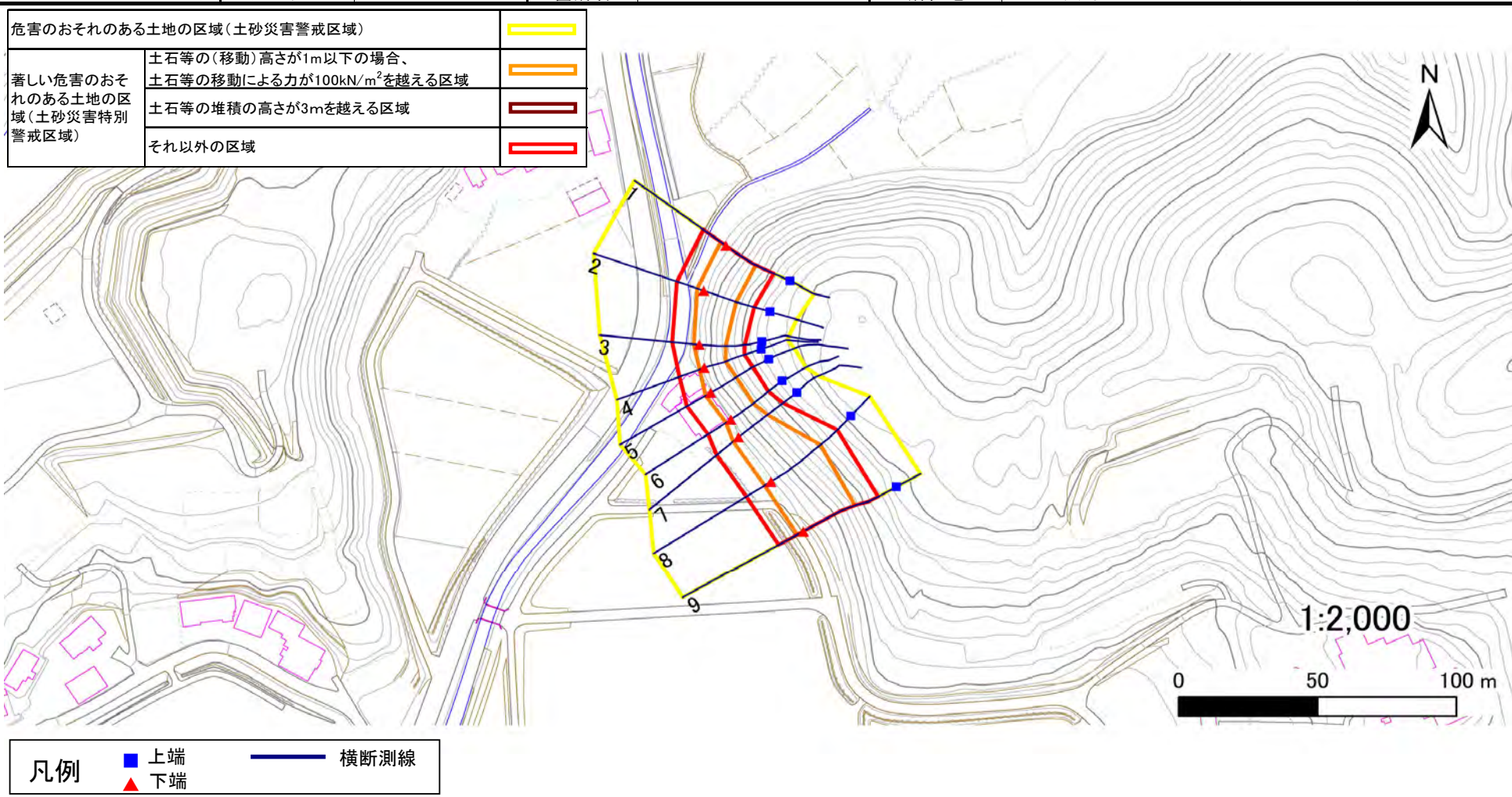
# 土砂災害警戒区域等の指定の告示に係る図書(その2)

告示番号	
告示年月日	

危害のおそれのある土地、著しい危害のおそれのある土地の設定図

調査年度	令和7年度
------	-------

急傾斜地の位置	箇所番号	N202K0343	箇所名	山王山	所在地	石巻市真野字山王山、字萱原、字小山、字新寺下
---------	------	-----------	-----	-----	-----	------------------------



土砂災害警戒区域等の指定の告示に係る図書(その3)

告示番号	
告示年月日	

## 建築物に作用すると想定される衝撃に関する事項

[illegible]



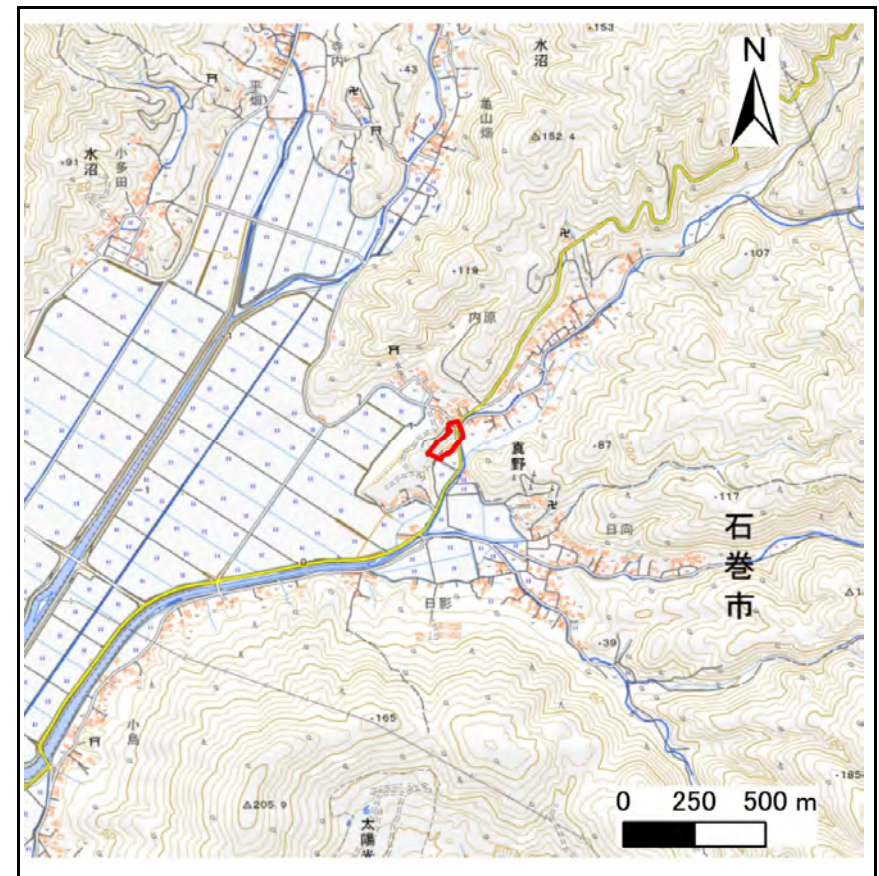
## 土砂災害警戒区域等の指定の告示に係る図書(その1)

告示番号	
告示年月日	

自然現象の種類	急傾斜地の崩壊
箇所番号	N202K0345
箇所名	小山
所在地	石巻市真野字小山
調査機関	宮城県東部土木事務所



位置図 (S=1:200,000)



位置図 (S=1:25,000)

宮城県

「測量法に基づく国土地理院長承認(複製)R 7JHf 282」「本製品を複製する場合には、国土地理院の長の承認を得なければならない。」



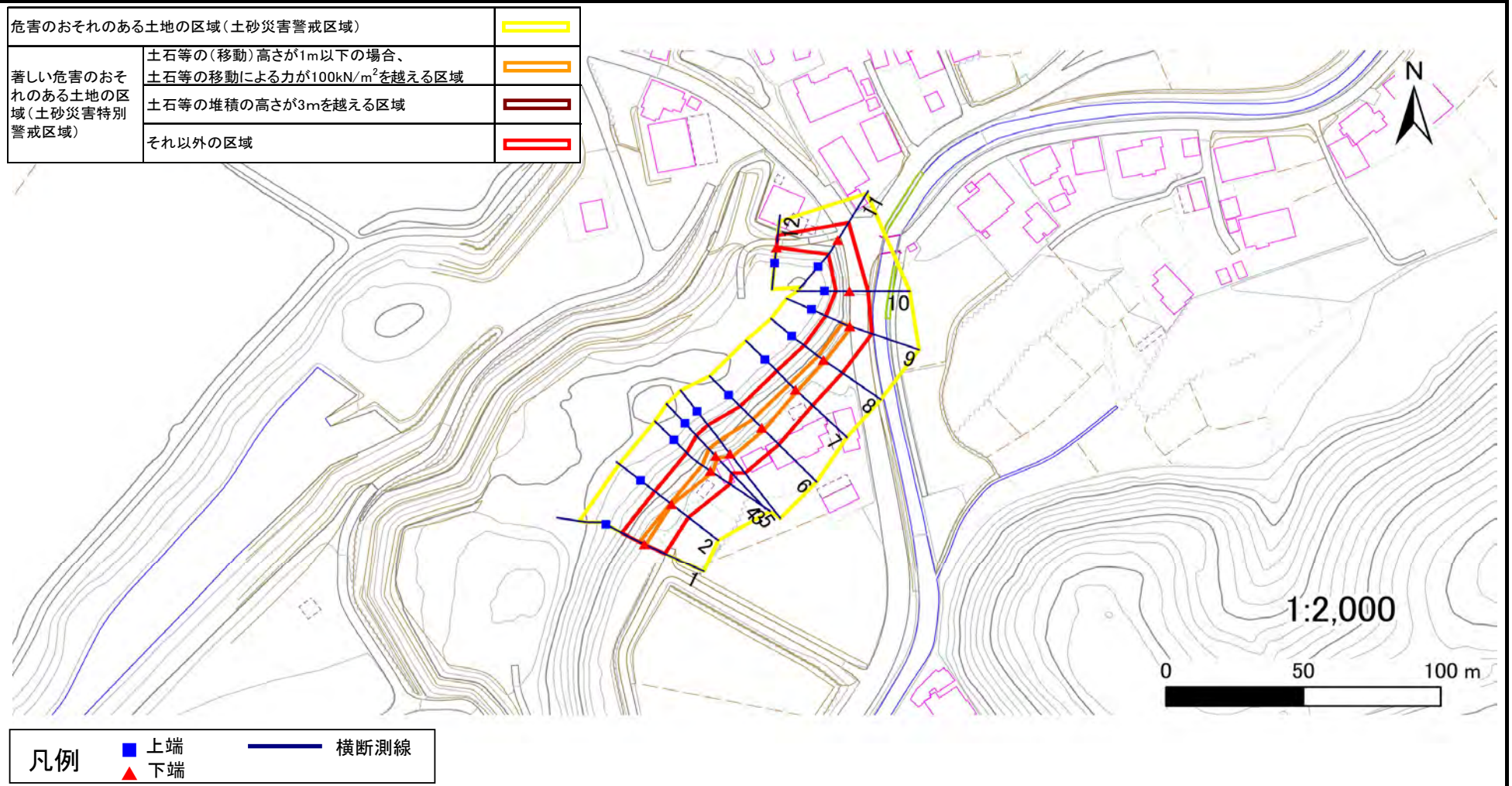
# 土砂災害警戒区域等の指定の告示に係る図書(その2)

告示番号	
告示年月日	

危害のおそれのある土地、著しい危害のおそれのある土地の設定図

調査年度	令和7年度
------	-------

急傾斜地の位置	箇所番号	N202K0345	箇所名	小山	所在地	石巻市真野字小山
---------	------	-----------	-----	----	-----	----------



## 土砂災害警戒区域等の指定の告示に係る図書(その3)

## 建築物に作用すると想定される衝撃に関する事項

告示番号	
告示年月日	

[illegible]