

## 土砂災害警戒区域等の指定の告示に係る図書(その1)

告示番号	
告示年月日	

自然現象の種類	急傾斜地の崩壊
箇所番号	N202K0271
箇所名	前山の1
所在地	石巻市沢田字沢田、字前山、牡鹿郡女川町浦宿浜字篠浜山
調査機関	宮城県東部土木事務所



位置図 (S=1:25,000)

宮城県



位置図 (S=1:200,000)

「測量法に基づく国土地理院長承認(複製)R 7JHf 282」「本製品を複製する場合には、国土地理院の長の承認を得なければならない。」

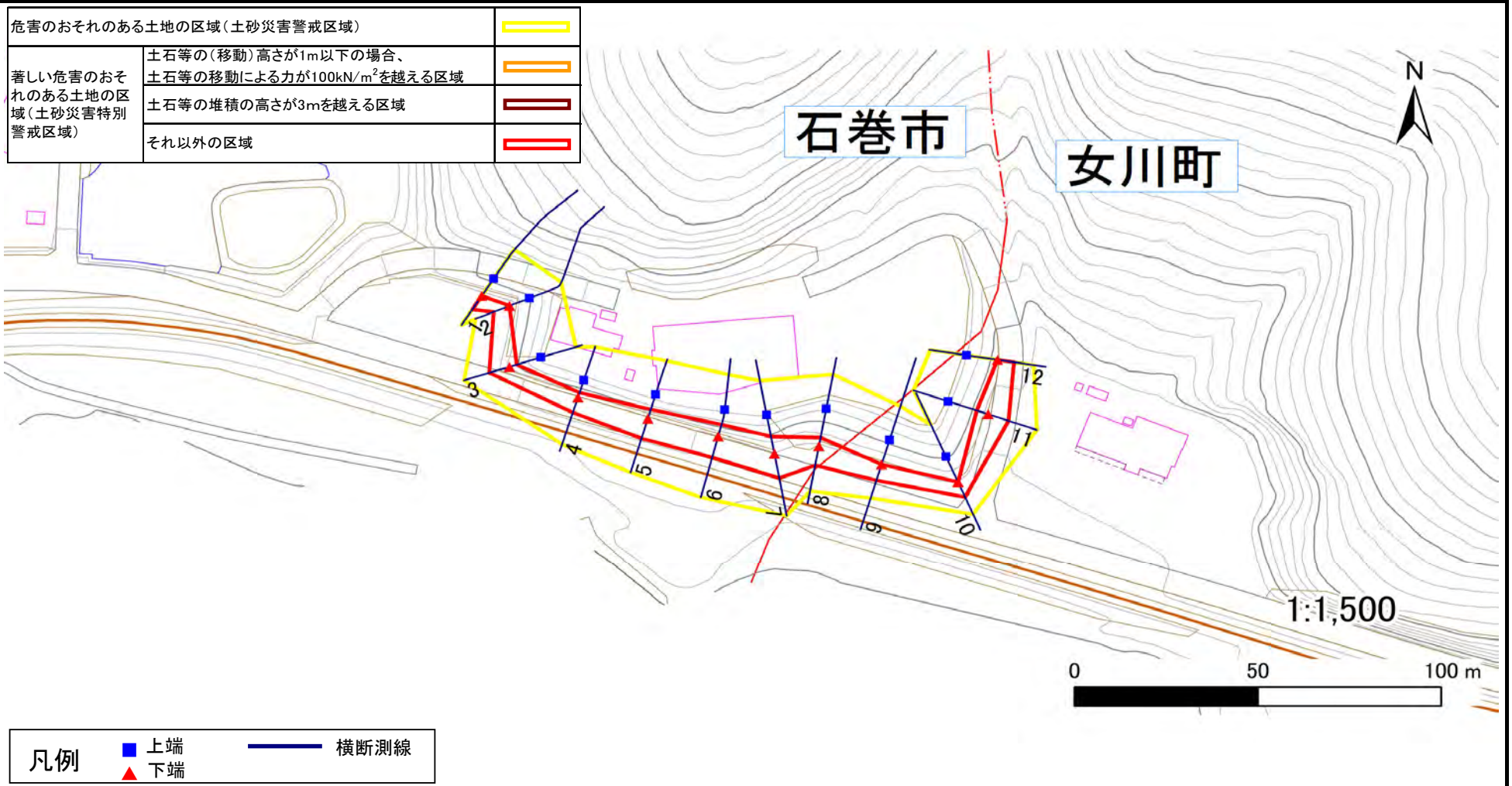
# 土砂災害警戒区域等の指定の告示に係る図書(その2)

告示番号	
告示年月日	

危害のおそれのある土地、著しい危害のおそれのある土地の設定図

調査年度	令和7年度
------	-------

急傾斜地の位置	箇所番号	N202K0271	箇所名	前山の1	所在地	石巻市沢田字沢田、字前山、牡鹿郡女川町浦宿浜字篠浜山
---------	------	-----------	-----	------	-----	----------------------------



## 土砂災害警戒区域等の指定の告示に係る図書(その3)

## 建築物に作用すると想定される衝撃に関する事項

告示番号	
告示年月日	

[illegible]



## 土砂災害警戒区域等の指定の告示に係る図書(その1)

告示番号	
告示年月日	

自然現象の種類	急傾斜地の崩壊
箇所番号	N202K0272
箇所名	日影山の5
所在地	石巻市沢田字日影山、字折立入
調査機関	宮城県東部土木事務所



位置図 (S=1:200,000)

位置図 (S=1:25,000)

宮城県

「測量法に基づく国土地理院長承認(複製)R 7JHf 282」「本製品を複製する場合には、国土地理院の長の承認を得なければならない。」

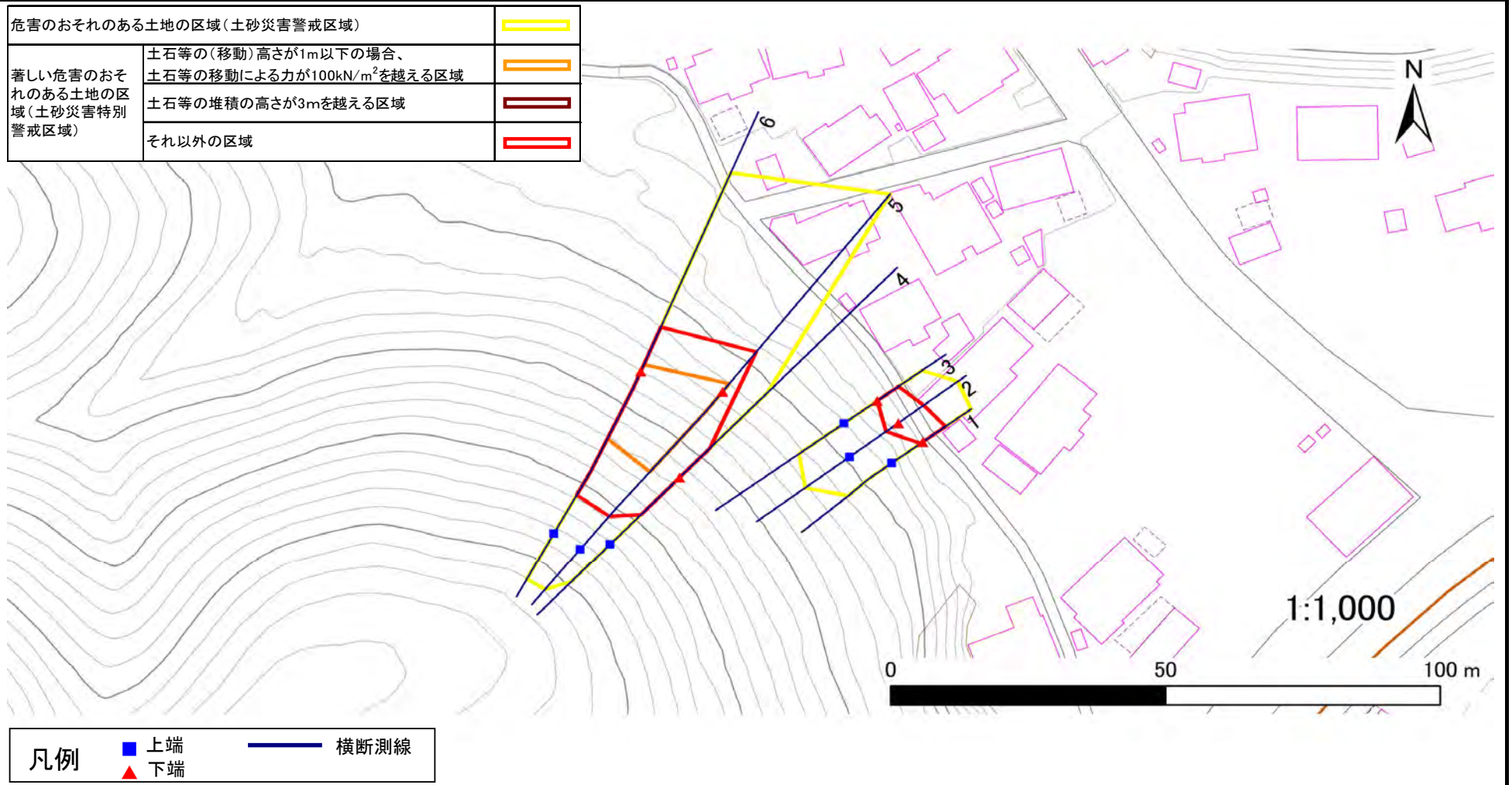
# 土砂災害警戒区域等の指定の告示に係る図書(その2)

告示番号	
告示年月日	

危害のおそれのある土地、著しい危害のおそれのある土地の設定図

調査年度	令和7年度
------	-------

急傾斜地の位置	箇所番号	N202K0272	箇所名	日影山の5	所在地	石巻市沢田字日影山、字折立入
---------	------	-----------	-----	-------	-----	----------------



### 土砂災害警戒区域等の指定の告示に係る図書(その3)

## 建築物に作用すると想定される衝撃に関する事項

告示番号	
告示年月日	

[illegible]



## 土砂災害警戒区域等の指定の告示に係る図書(その1)

告示番号	
告示年月日	

自然現象の種類	急傾斜地の崩壊
箇所番号	N202K0273
箇所名	前山の2
所在地	石巻市沢田字前山
調査機関	宮城県東部土木事務所



位置図 (S=1:200,000)

位置図 (S=1:25,000)

宮城県

「測量法に基づく国土地理院長承認(複製)R 7JHf 282」「本製品を複製する場合には、国土地理院の長の承認を得なければならない。」

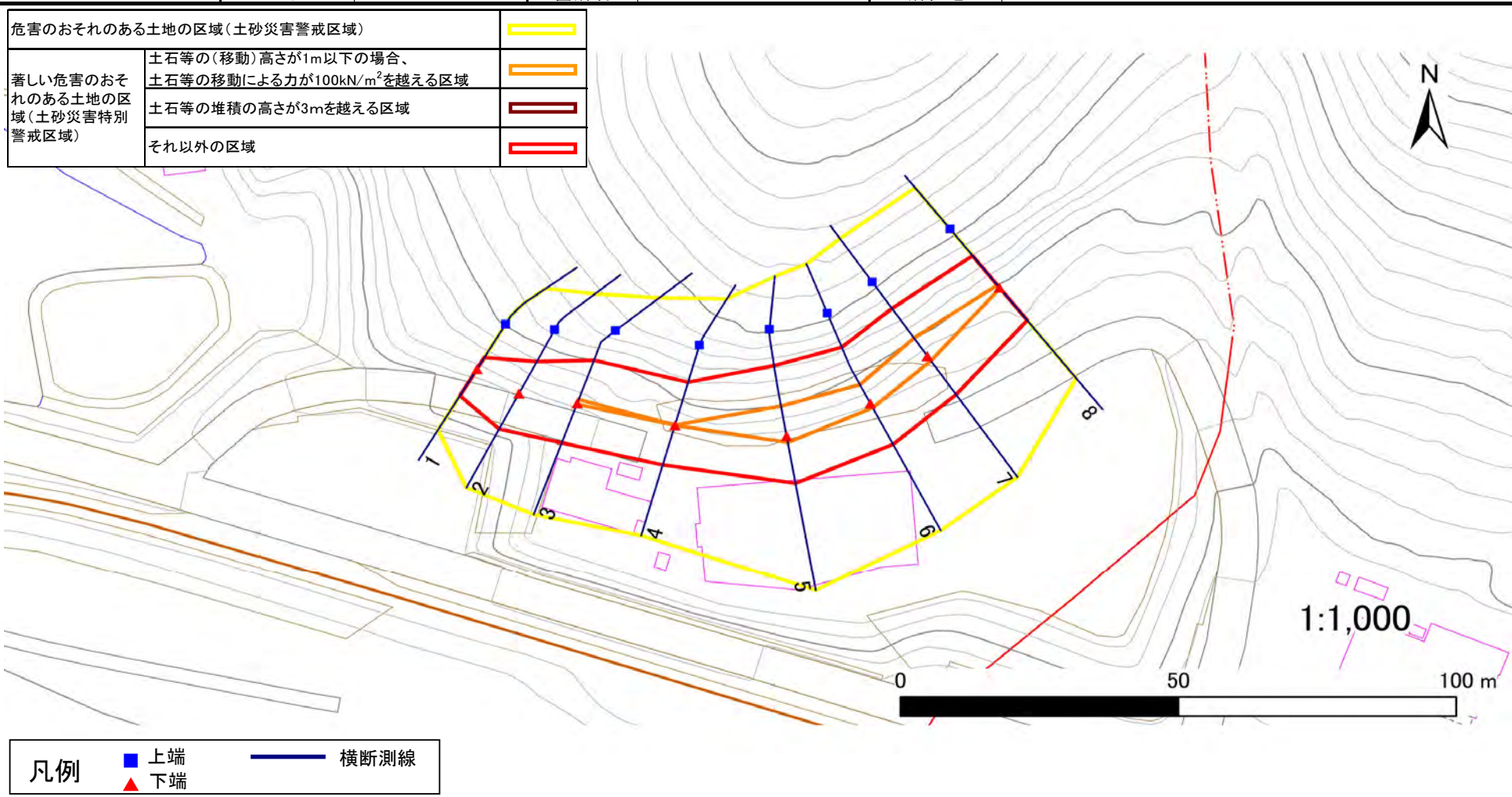
# 土砂災害警戒区域等の指定の告示に係る図書(その2)

告示番号	
告示年月日	

危害のおそれのある土地、著しい危害のおそれのある土地の設定図

調査年度	令和7年度
------	-------

急傾斜地の位置	箇所番号	N202K0273	箇所名	前山の2	所在地	石巻市沢田字前山
---------	------	-----------	-----	------	-----	----------





## 土砂災害警戒区域等の指定の告示に係る図書(その3)

## 建築物に作用すると想定される衝撃に関する事項

告示番号	
告示年月日	

[illegible]

## 土砂災害警戒区域等の指定の告示に係る図書(その1)

告示番号	
告示年月日	

自然現象の種類	急傾斜地の崩壊
箇所番号	N202K0277
箇所名	金山の1
所在地	石巻市沢田字金山
調査機関	宮城県東部土木事務所



位置図 (S=1:200,000)



位置図 (S=1:25,000)

宮城県

「測量法に基づく国土地理院長承認(複製)R 7JHf 282」「本製品を複製する場合には、国土地理院の長の承認を得なければならない。」

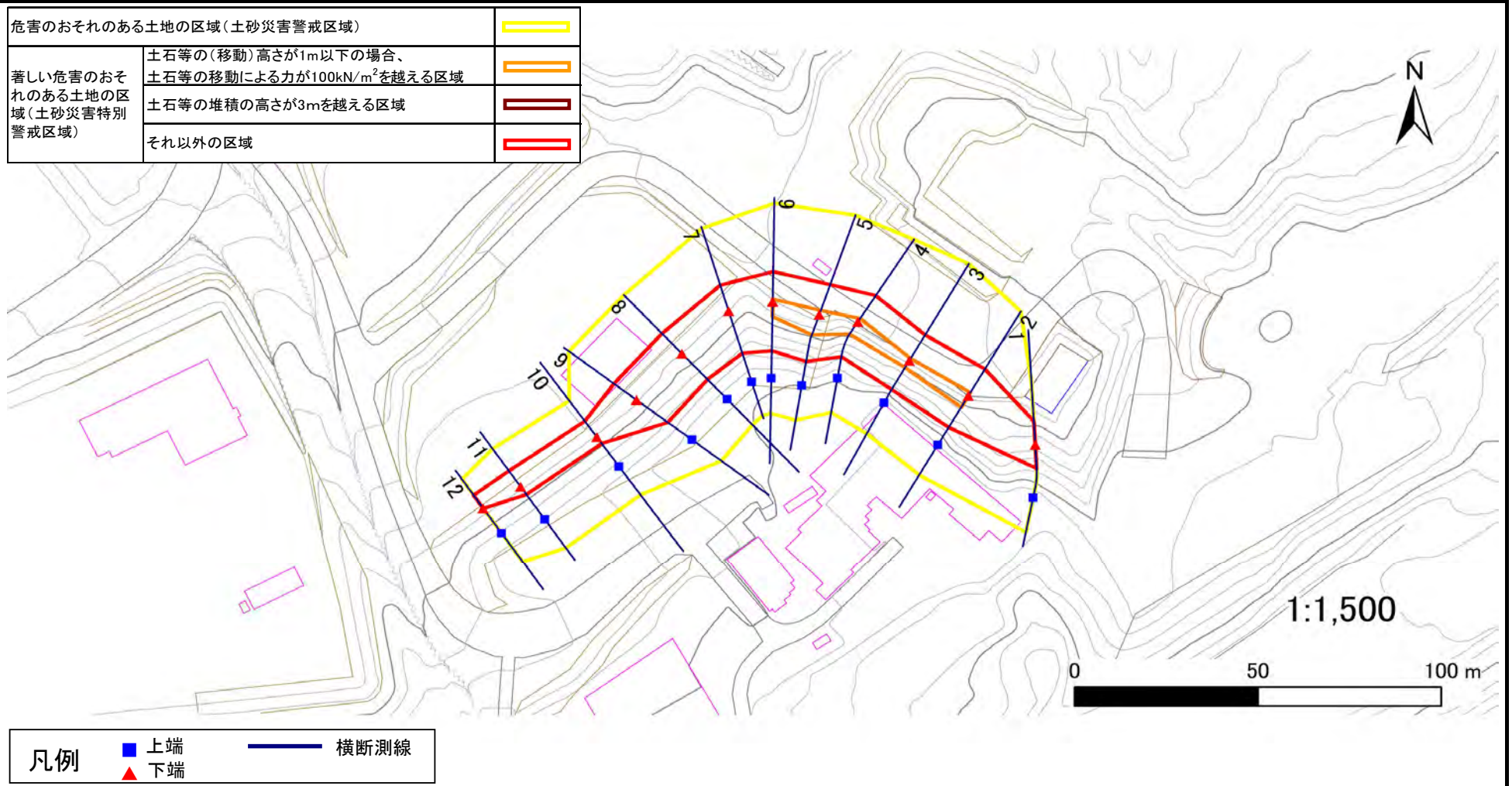
# 土砂災害警戒区域等の指定の告示に係る図書(その2)

告示番号	
告示年月日	

危害のおそれのある土地、著しい危害のおそれのある土地の設定図

調査年度	令和7年度
------	-------

急傾斜地の位置	箇所番号	N202K0277	箇所名	金山の1	所在地	石巻市沢田字金山
---------	------	-----------	-----	------	-----	----------





## 土砂災害警戒区域等の指定の告示に係る図書(その3)

## 建築物に作用すると想定される衝撃に関する事項

告示番号	
告示年月日	

[illegible]

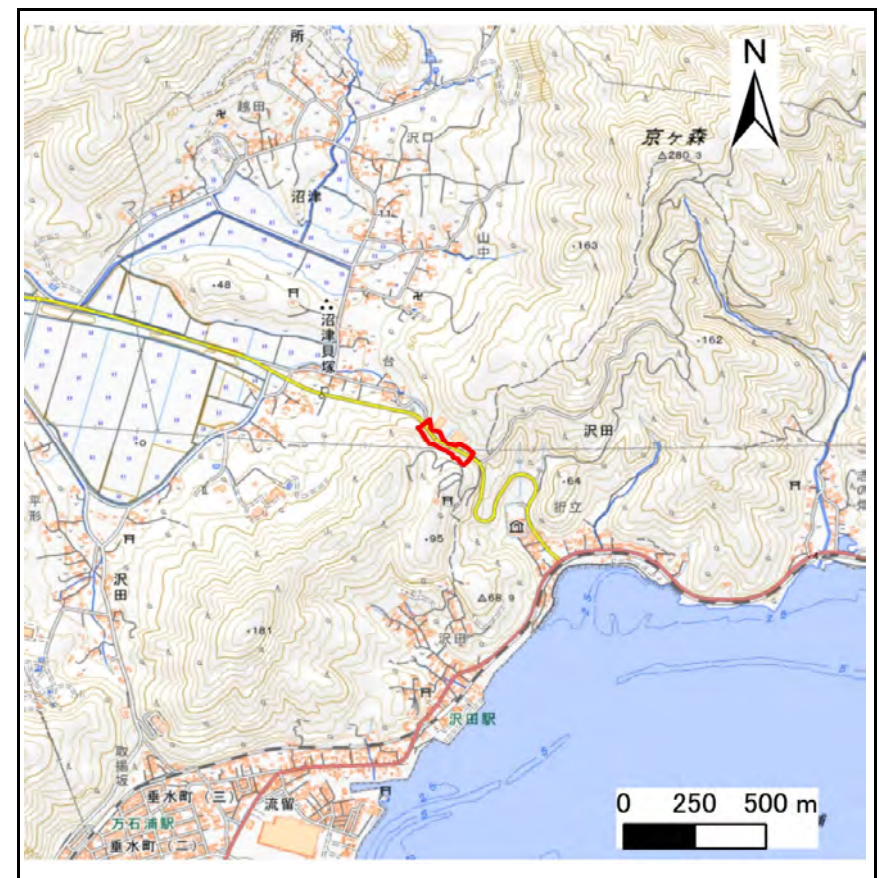
## 土砂災害警戒区域等の指定の告示に係る図書(その1)

告示番号	
告示年月日	

自然現象の種類	急傾斜地の崩壊
箇所番号	N202K0279
箇所名	金山の2
所在地	石巻市沢田字金山、字折立山
調査機関	宮城県東部土木事務所



位置図 (S=1:200,000)



位置図 (S=1:25,000)

宮城県

「測量法に基づく国土地理院長承認(複製)R 7JHf 282」「本製品を複製する場合には、国土地理院の長の承認を得なければならない。」

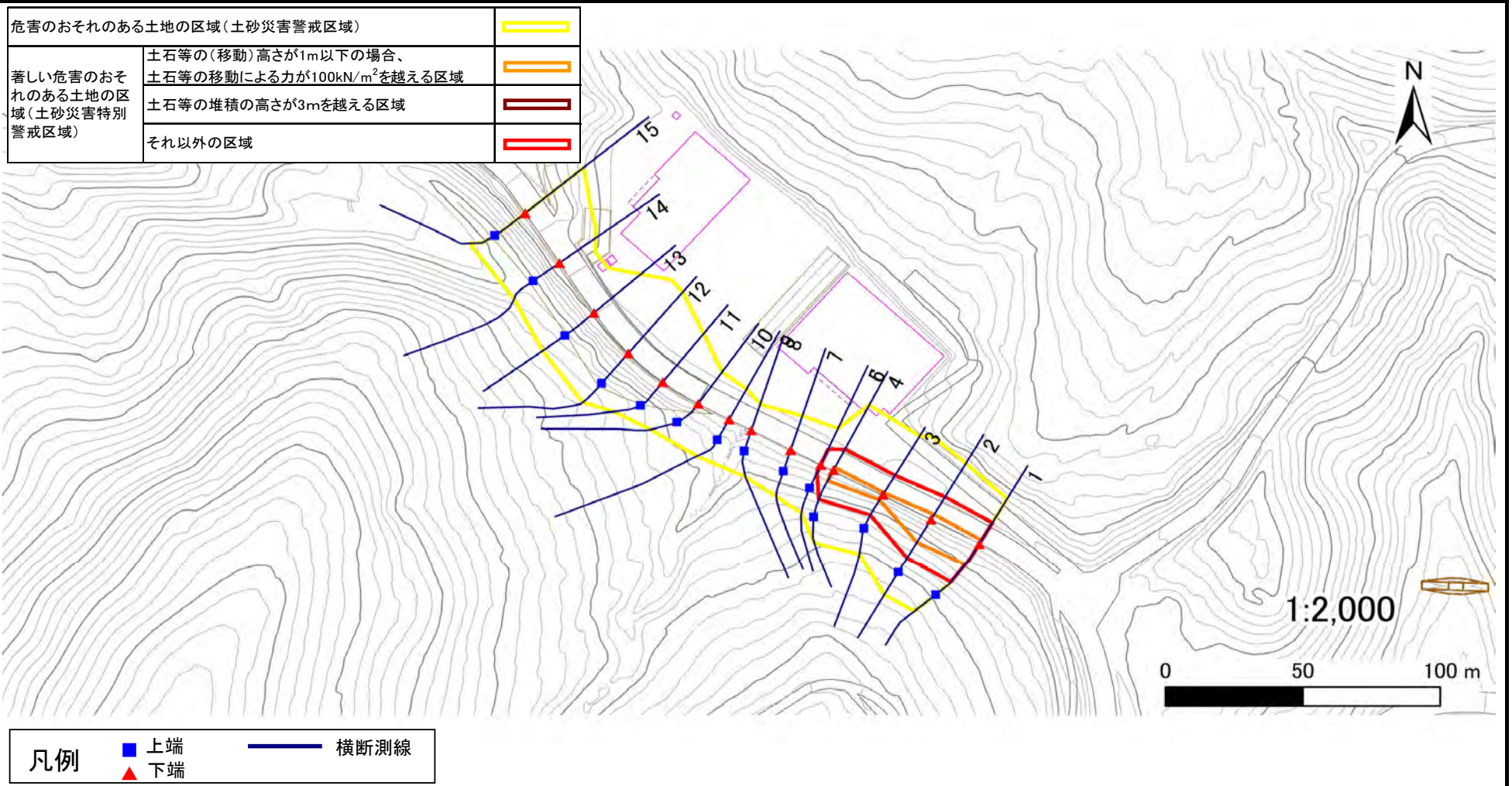
# 土砂災害警戒区域等の指定の告示に係る図書(その2)

告示番号	
告示年月日	

危害のおそれのある土地、著しい危害のおそれのある土地の設定図

調査年度	令和7年度
------	-------

急傾斜地の位置	箇所番号	N202K0279	箇所名	金山の2	所在地	石巻市沢田字金山、字折立山
---------	------	-----------	-----	------	-----	---------------





## 土砂災害警戒区域等の指定の告示に係る図書(その3)

## 建築物に作用すると想定される衝撃に関する事項

告示番号	
告示年月日	

[illegible]

## 土砂災害警戒区域等の指定の告示に係る図書(その1)

告示番号	
告示年月日	

自然現象の種類	急傾斜地の崩壊
箇所番号	N202K0283
箇所名	金山の3
所在地	石巻市沢田字金山
調査機関	宮城県東部土木事務所



位置図 (S=1:200,000)



位置図 (S=1:25,000)

宮城県

「測量法に基づく国土地理院長承認(複製)R 7JHf 282」「本製品を複製する場合には、国土地理院の長の承認を得なければならない。」

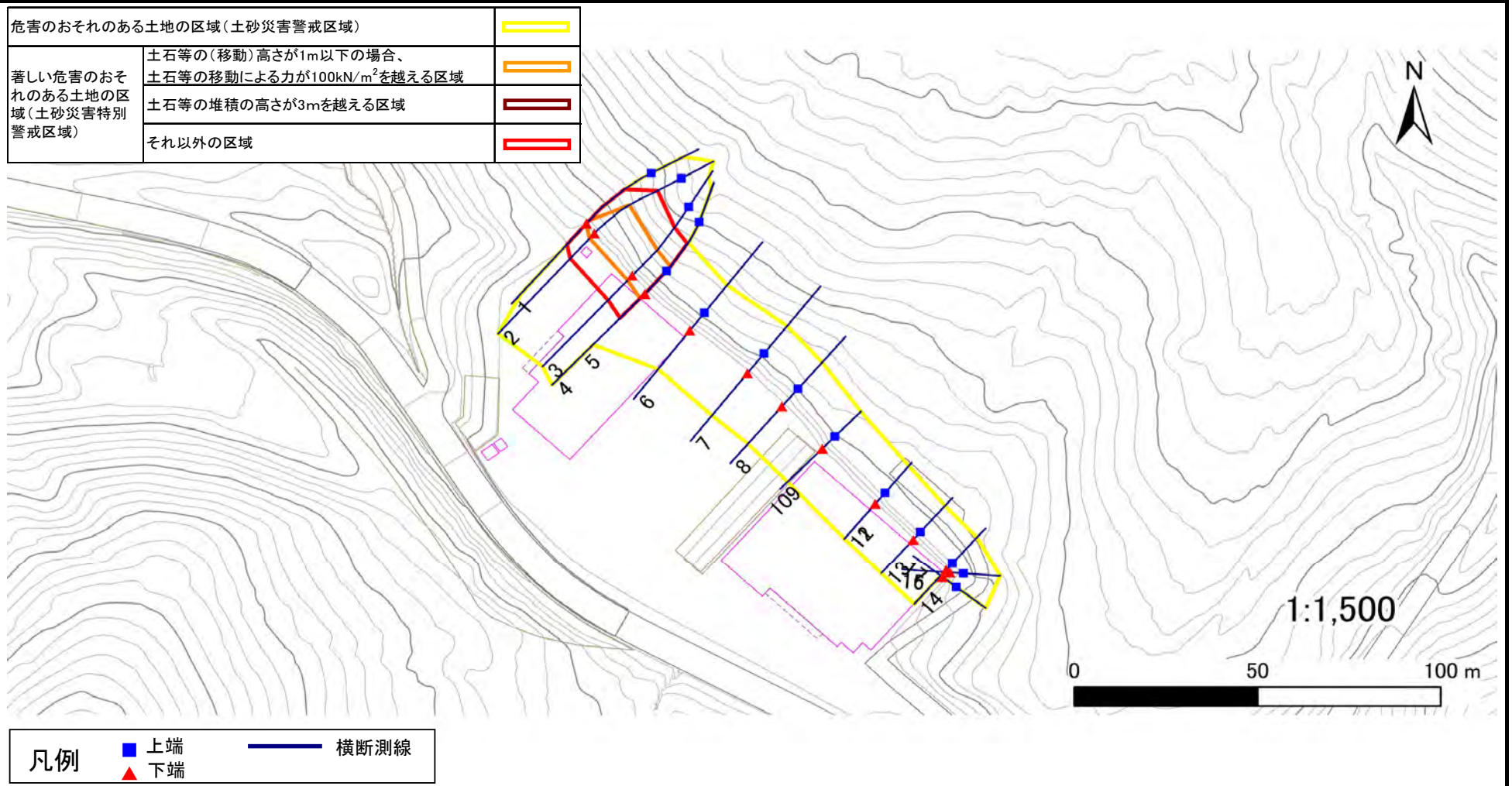
# 土砂災害警戒区域等の指定の告示に係る図書(その2)

告示番号	
告示年月日	

危害のおそれのある土地、著しい危害のおそれのある土地の設定図

調査年度	令和7年度
------	-------

急傾斜地の位置	箇所番号	N202K0283	箇所名	金山の3	所在地	石巻市沢田字金山
---------	------	-----------	-----	------	-----	----------





## 土砂災害警戒区域等の指定の告示に係る図書(その3)

## 建築物に作用すると想定される衝撃に関する事項

告示番号	
告示年月日	

[illegible]

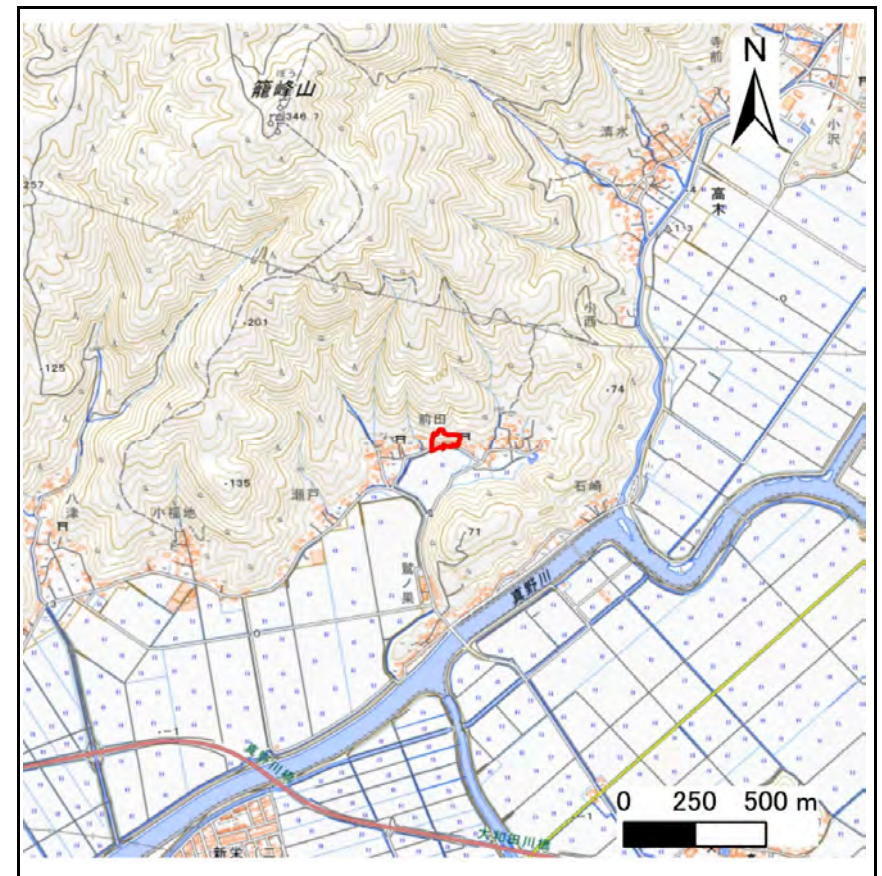
## 土砂災害警戒区域等の指定の告示に係る図書(その1)

告示番号	
告示年月日	

自然現象の種類	急傾斜地の崩壊
箇所番号	N202K0304
箇所名	前田の1
所在地	石巻市大瓜字前田、字新前田
調査機関	宮城県東部土木事務所



位置図 (S=1:200,000)



位置図 (S=1:25,000)

宮城県

「測量法に基づく国土地理院長承認(複製)R 7JHf 282」「本製品を複製する場合には、国土地理院の長の承認を得なければならない。」

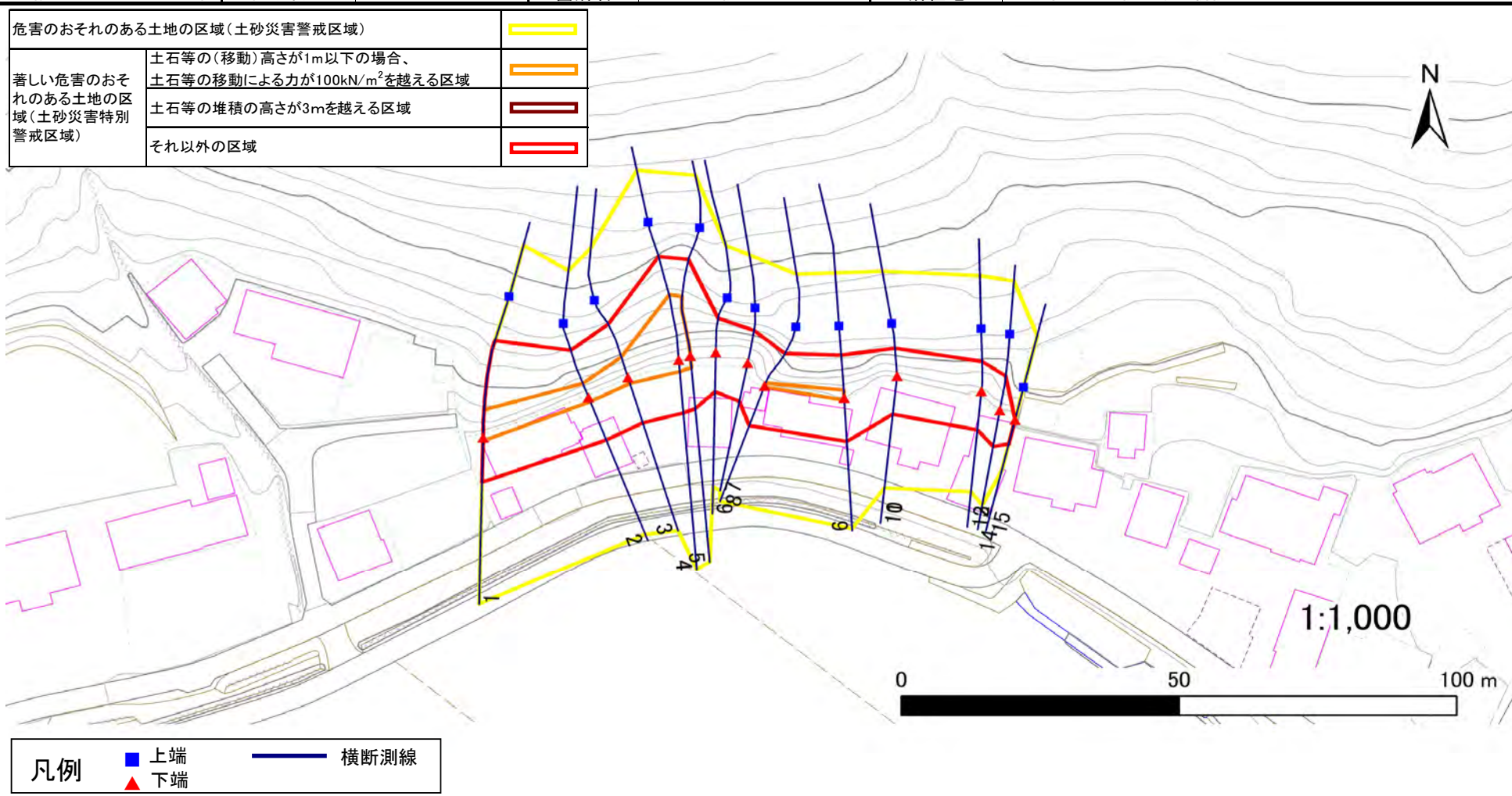
# 土砂災害警戒区域等の指定の告示に係る図書(その2)

告示番号	
告示年月日	

危害のおそれのある土地、著しい危害のおそれのある土地の設定図

調査年度	令和7年度
------	-------

急傾斜地の位置	箇所番号	N202K0304	箇所名	前田の1	所在地	石巻市大狐字前田、字新前田
---------	------	-----------	-----	------	-----	---------------





土砂災害警戒区域等の指定の告示に係る図書(その3)

## 建築物に作用すると想定される衝撃に関する事項

告示番号	
告示年月日	

[illegible]

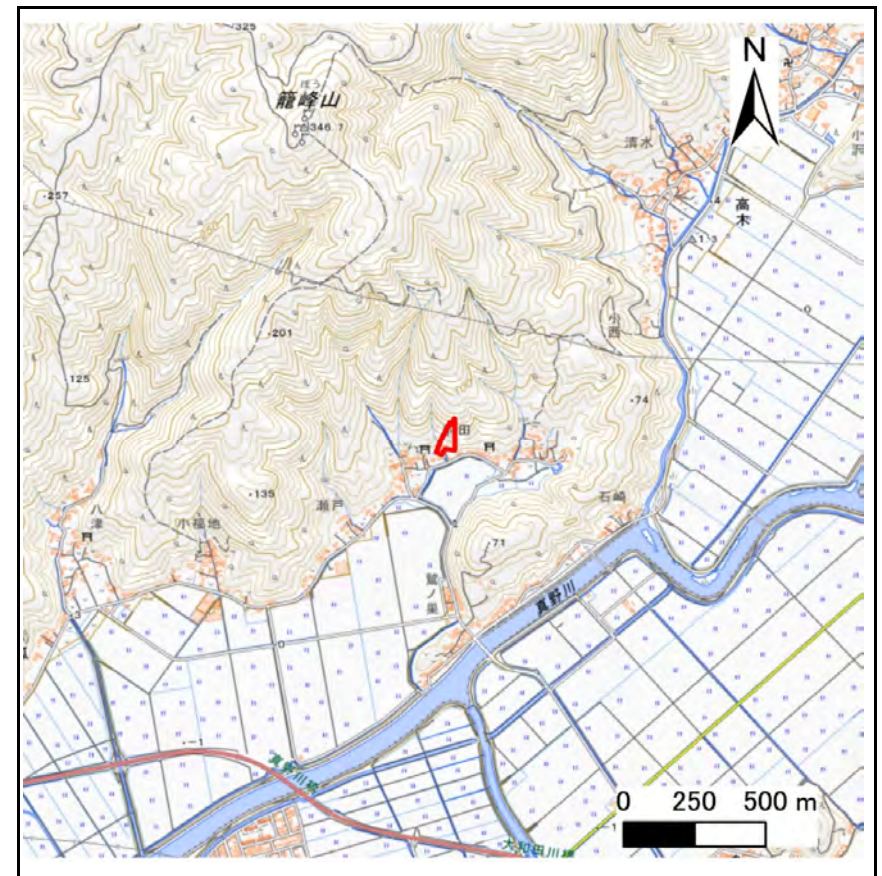
## 土砂災害警戒区域等の指定の告示に係る図書(その1)

告示番号	
告示年月日	

自然現象の種類	急傾斜地の崩壊
箇所番号	N202K0307
箇所名	前田の2
所在地	石巻市大瓜字前田
調査機関	宮城県東部土木事務所



位置図 (S=1:200,000)



位置図 (S=1:25,000)

宮城県

「測量法に基づく国土地理院長承認(複製)R 7JHf 282」「本製品を複製する場合には、国土地理院の長の承認を得なければならない。」



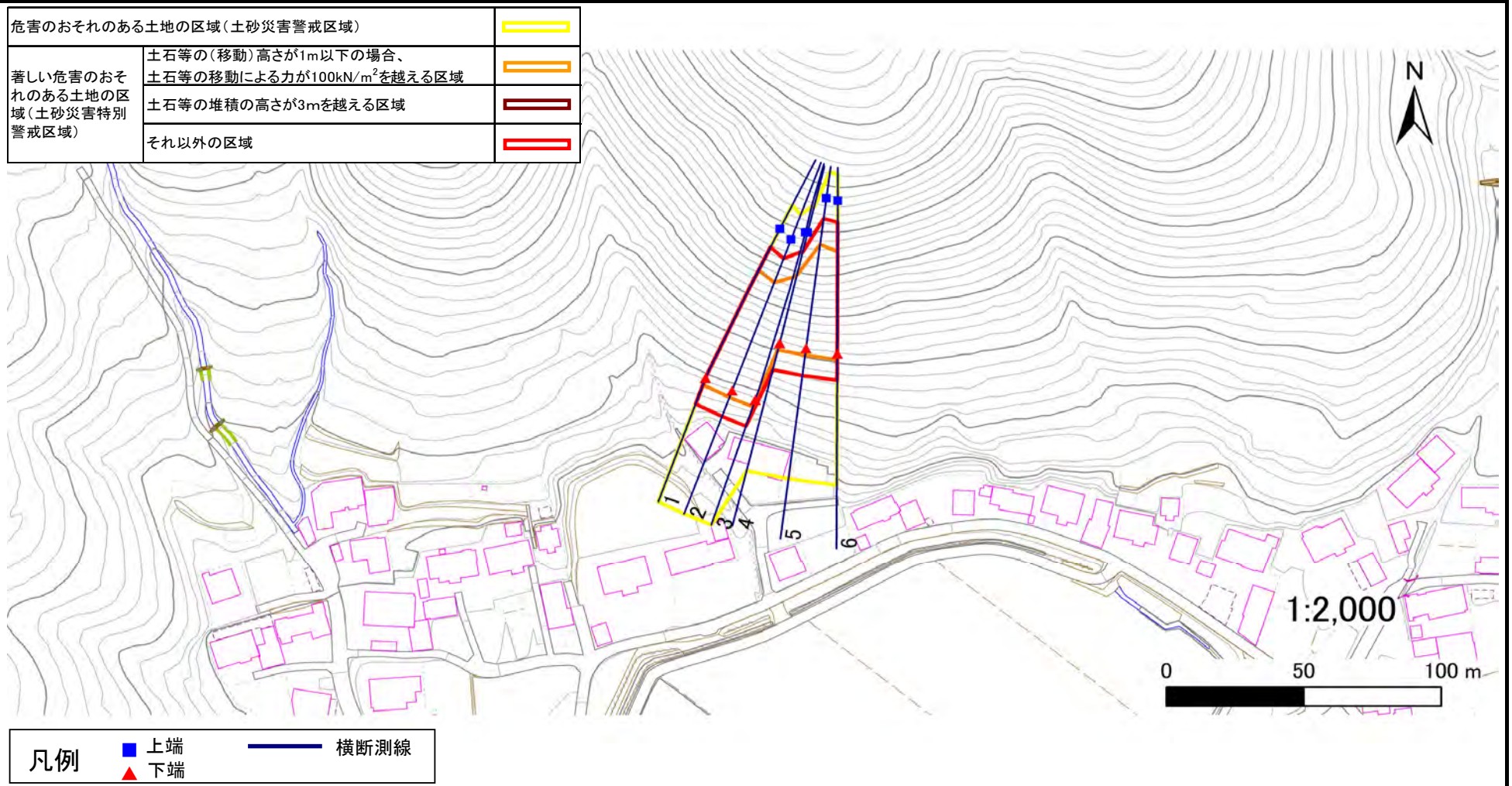
# 土砂災害警戒区域等の指定の告示に係る図書(その2)

告示番号	
告示年月日	

危害のおそれのある土地、著しい危害のおそれのある土地の設定図

調査年度	令和7年度
------	-------

急傾斜地の位置	箇所番号	N202K0307	箇所名	前田の2	所在地	石巻市大瓜字前田
---------	------	-----------	-----	------	-----	----------





## 土砂災害警戒区域等の指定の告示に係る図書(その3)

## 建築物に作用すると想定される衝撃に関する事項

告示番号	
告示年月日	

[illegible]

## 土砂災害警戒区域等の指定の告示に係る図書(その1)

告示番号	
告示年月日	

自然現象の種類	急傾斜地の崩壊
箇所番号	N202K0308
箇所名	大衡山の2
所在地	石巻市南境字大衡山
調査機関	宮城県東部土木事務所



位置図 (S=1:200,000)



位置図 (S=1:25,000)

宮城県

「測量法に基づく国土地理院長承認(複製)R 7JHf 282」「本製品を複製する場合には、国土地理院の長の承認を得なければならない。」



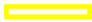




# 土砂災害警戒区域等の指定の告示に係る図書(その2)

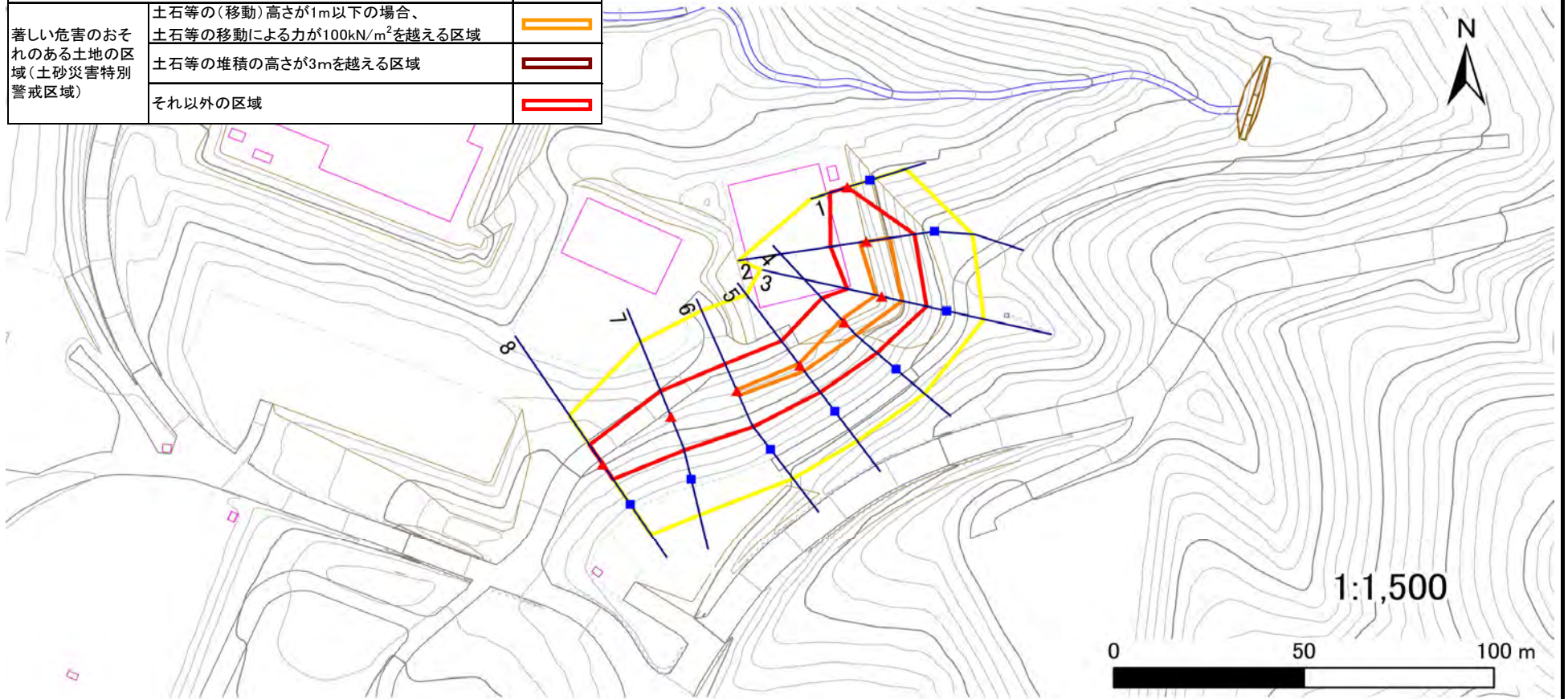
告示番号	
告示年月日	

危害のおそれのある土地、著しい危害のおそれのある土地の設定図

調査年度	令和7年度
------	-------

急傾斜地の位置	箇所番号	N202K0308	箇所名	大衡山の2	所在地	石巻市南境字大衡山
---------	------	-----------	-----	-------	-----	-----------

危害のおそれのある土地の区域(土砂災害警戒区域)	
著しい危害のおそれのある土地の区域(土砂災害特別警戒区域)	
土石等の(移動)高さが1m以下の場合、 土石等の移動による力が100kN/m <sup>2</sup> を超える区域	
土石等の堆積の高さが3mを超える区域	
それ以外の区域	



凡例	 上端	 横断測線
	 下端	



## 土砂災害警戒区域等の指定の告示に係る図書(その3)

## 建築物に作用すると想定される衝撃に関する事項

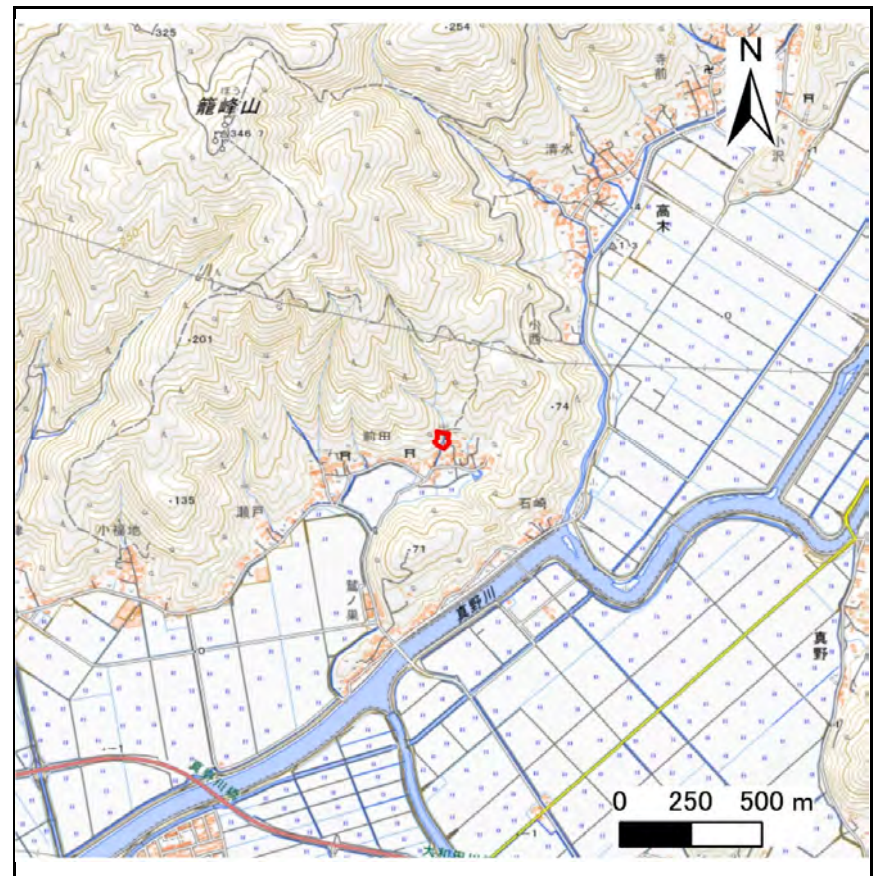
告示番号	
告示年月日	

[illegible]

## 土砂災害警戒区域等の指定の告示に係る図書(その1)

告示番号	
告示年月日	

自然現象の種類	急傾斜地の崩壊
箇所番号	N202K0309
箇所名	前田の3
所在地	石巻市大瓜字前田
調査機関	宮城県東部土木事務所



位置図 (S=1:200,000)

位置図 (S=1:25,000)

宮城県

「測量法に基づく国土地理院長承認(複製)R 7JHf 282」「本製品を複製する場合には、国土地理院の長の承認を得なければならない。」

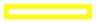




# 土砂災害警戒区域等の指定の告示に係る図書(その2)

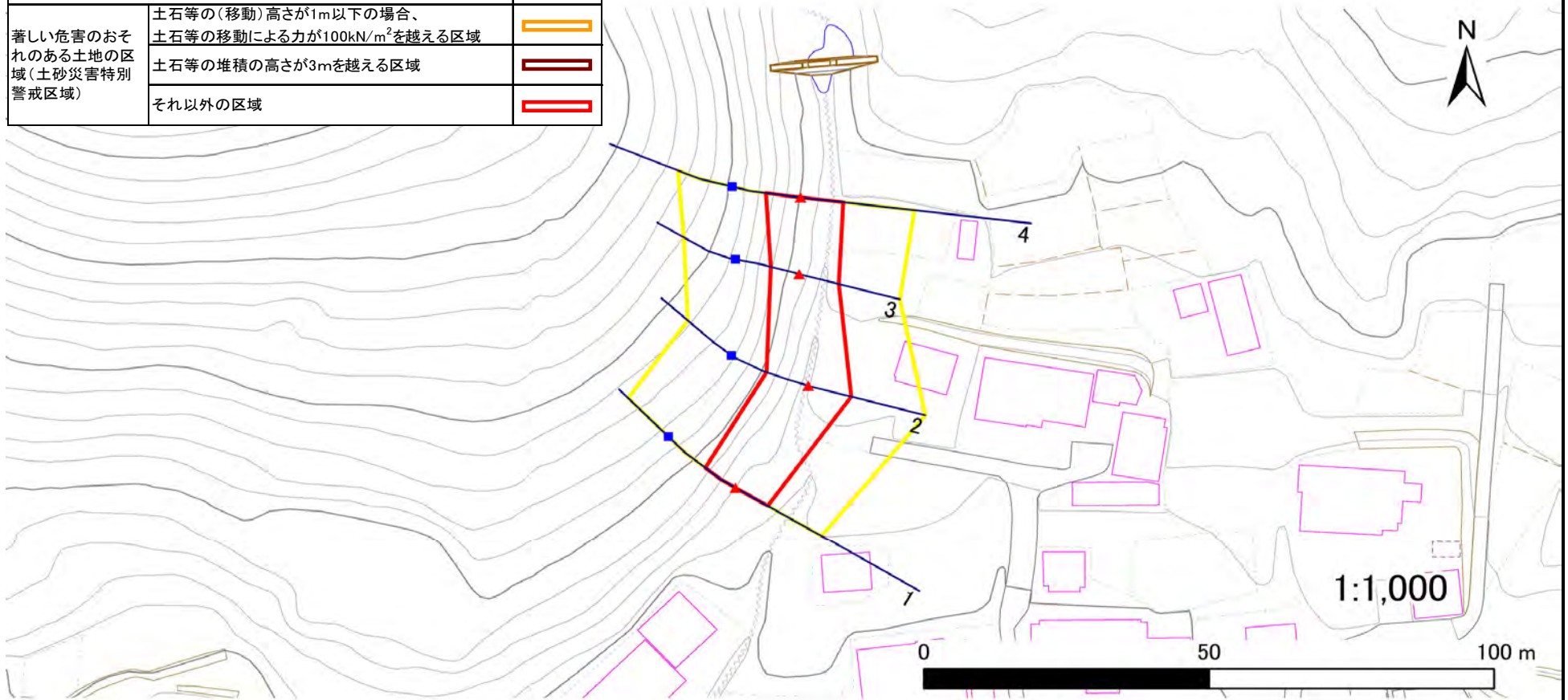
告示番号	
告示年月日	




危害のおそれのある土地、著しい危害のおそれのある土地の設定図

調査年度	令和7年度
------	-------

急傾斜地の位置	箇所番号	N202K0309	箇所名	前田の3	所在地	石巻市大狐字前田
---------	------	-----------	-----	------	-----	----------

危害のおそれのある土地の区域(土砂災害警戒区域)	
著しい危害のおそれのある土地の区域(土砂災害特別警戒区域)	
土石等の(移動)高さが1m以下の場合、 土石等の移動による力が100kN/m <sup>2</sup> を超える区域	
土石等の堆積の高さが3mを超える区域	
それ以外の区域	



凡例	 上端	 横断測線
	 下端	



## 土砂災害警戒区域等の指定の告示に係る図書(その3)

## 建築物に作用すると想定される衝撃に関する事項

告示番号	
告示年月日	

[illegible]