

## 土砂災害警戒区域等の指定の告示に係る図書(その1)

告示番号	
告示年月日	

自然現象の種類	急傾斜地の崩壊
箇所番号	N202K0257
箇所名	不動沢山の1
所在地	石巻市湊字不動沢山
調査機関	宮城県東部土木事務所



位置図 (S=1:200,000)



位置図 (S=1:25,000)

宮城県

「測量法に基づく国土地理院長承認(複製)R 7JHf 282」「本製品を複製する場合には、国土地理院の長の承認を得なければならない。」

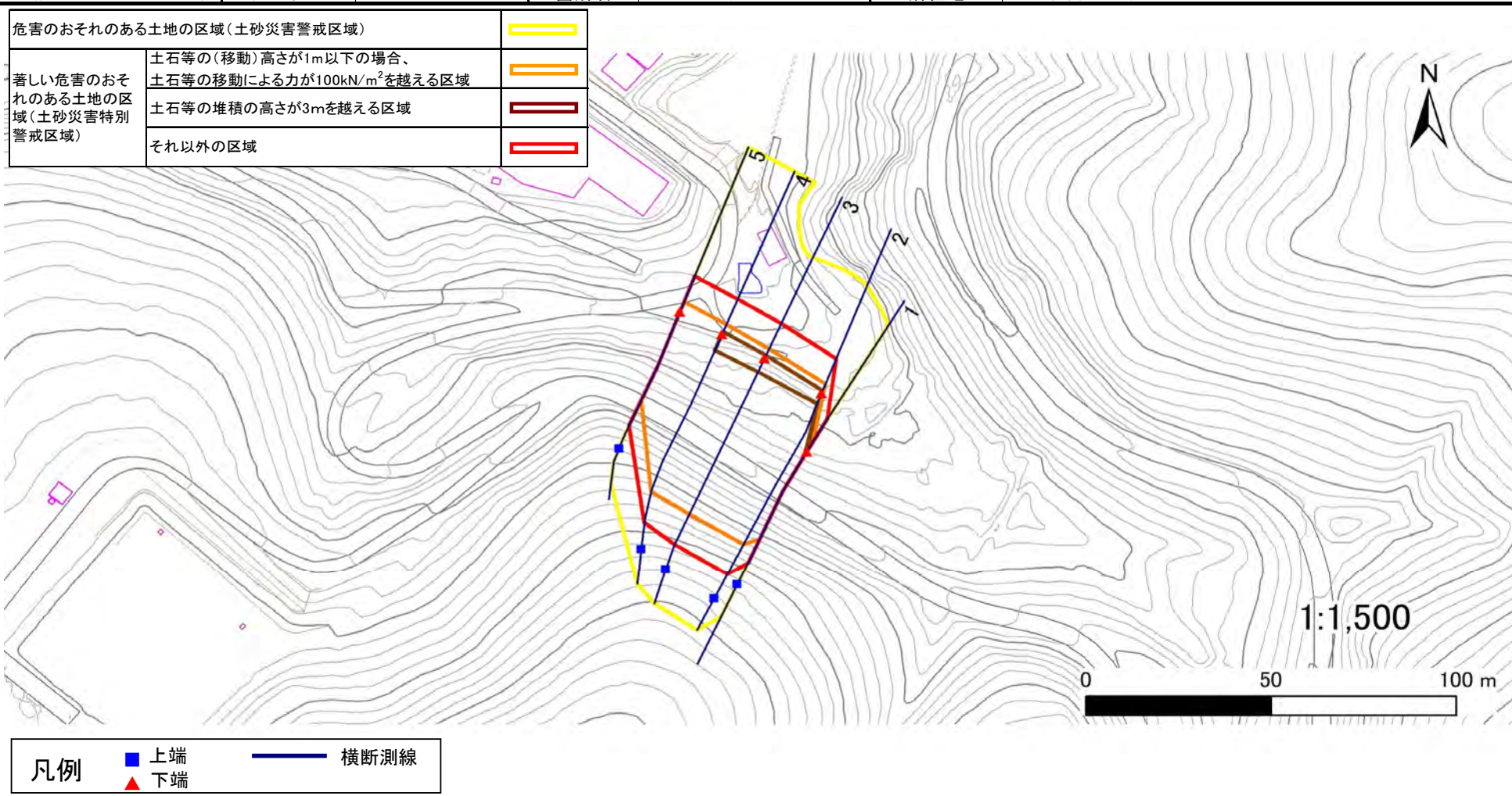
# 土砂災害警戒区域等の指定の告示に係る図書(その2)

告示番号	
告示年月日	

危害のおそれのある土地、著しい危害のおそれのある土地の設定図

調査年度	令和7年度
------	-------

急傾斜地の位置	箇所番号	N202K0257	箇所名	不動沢山の1	所在地	石巻市湊字不動沢山
---------	------	-----------	-----	--------	-----	-----------





## 土砂災害警戒区域等の指定の告示に係る図書(その3)

## 建築物に作用すると想定される衝撃に関する事項

告示番号	
告示年月日	

[illegible]

土砂災害警戒区域等の指定の告示に係る図書(その1)

告示番号	
告示年月日	

自然現象の種類	急傾斜地の崩壊
箇所番号	N202K0258
箇所名	不動沢山の2
所在地	石巻市湊字不動沢山、字鳥井崎
調査機関	宮城県東部土木事務所



位置図 (S=1:200,000)



位置図 (S=1:25,000)

宮城県

「測量法に基づく国土地理院長承認(複製)R 7JHf 282」「本製品を複製する場合には、国土地理院の長の承認を得なければならない。」



# 土砂災害警戒区域等の指定の告示に係る図書(その2)

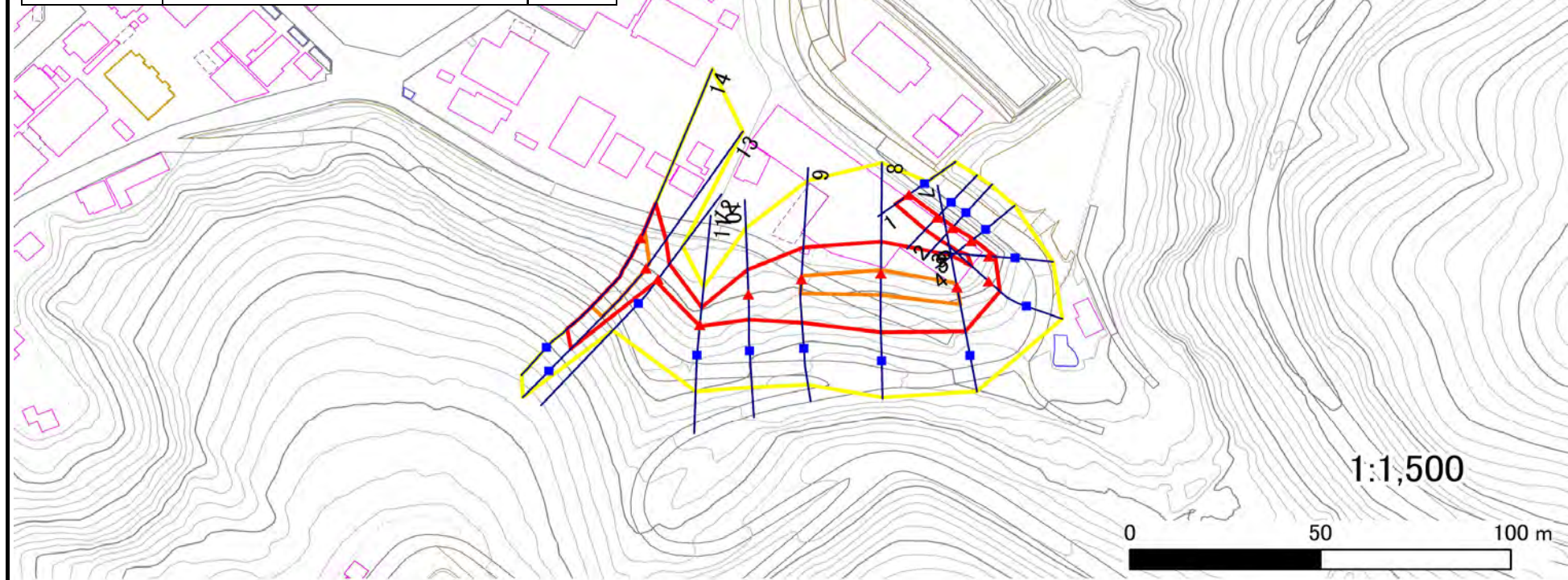
告示番号	
告示年月日	

危害のおそれのある土地、著しい危害のおそれのある土地の設定図

調査年度	令和7年度
------	-------

急傾斜地の位置	箇所番号	N202K0258	箇所名	不動沢山の2	所在地	石巻市湊字不動沢山、字鳥井崎
---------	------	-----------	-----	--------	-----	----------------

危害のおそれのある土地の区域(土砂災害警戒区域)	
著しい危害のおそれのある土地の区域(土砂災害特別警戒区域)	土石等の(移動)高さが1m以下の場合、 土石等の移動による力が100kN/m <sup>2</sup> を超える区域
	土石等の堆積の高さが3mを超える区域
	それ以外の区域



凡例	■ 上端	— 横断測線
	▲ 下端	

## 土砂災害警戒区域等の指定の告示に係る図書(その3)

## 建築物に作用すると想定される衝撃に関する事項

告示番号	
告示年月日	

[illegible]



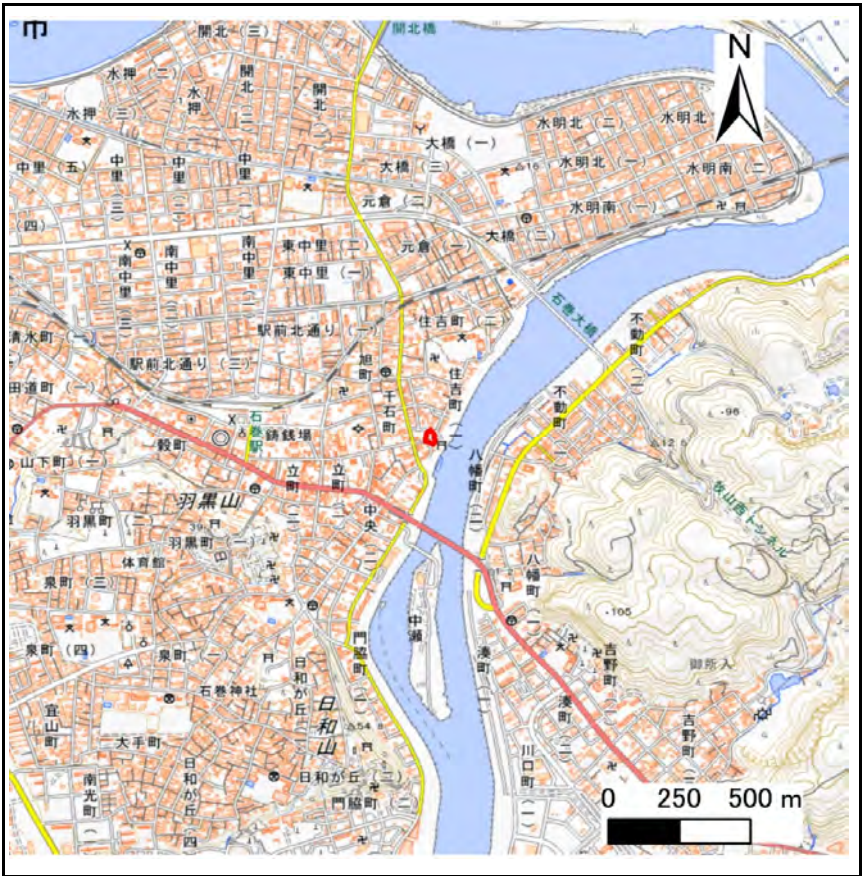
土砂災害警戒区域等の指定の告示に係る図書(その1)

告示番号	
告示年月日	

自然現象の種類	急傾斜地の崩壊
箇所番号	N202K0260
箇所名	住吉町
所在地	石巻市住吉町1丁目
調査機関	宮城県東部土木事務所



位置図 (S=1:200,000)



位置図 (S=1:25,000)

宮城県

「測量法に基づく国土地理院長承認(複製)R 7JHf 282」「本製品を複製する場合には、国土地理院の長の承認を得なければならない。」

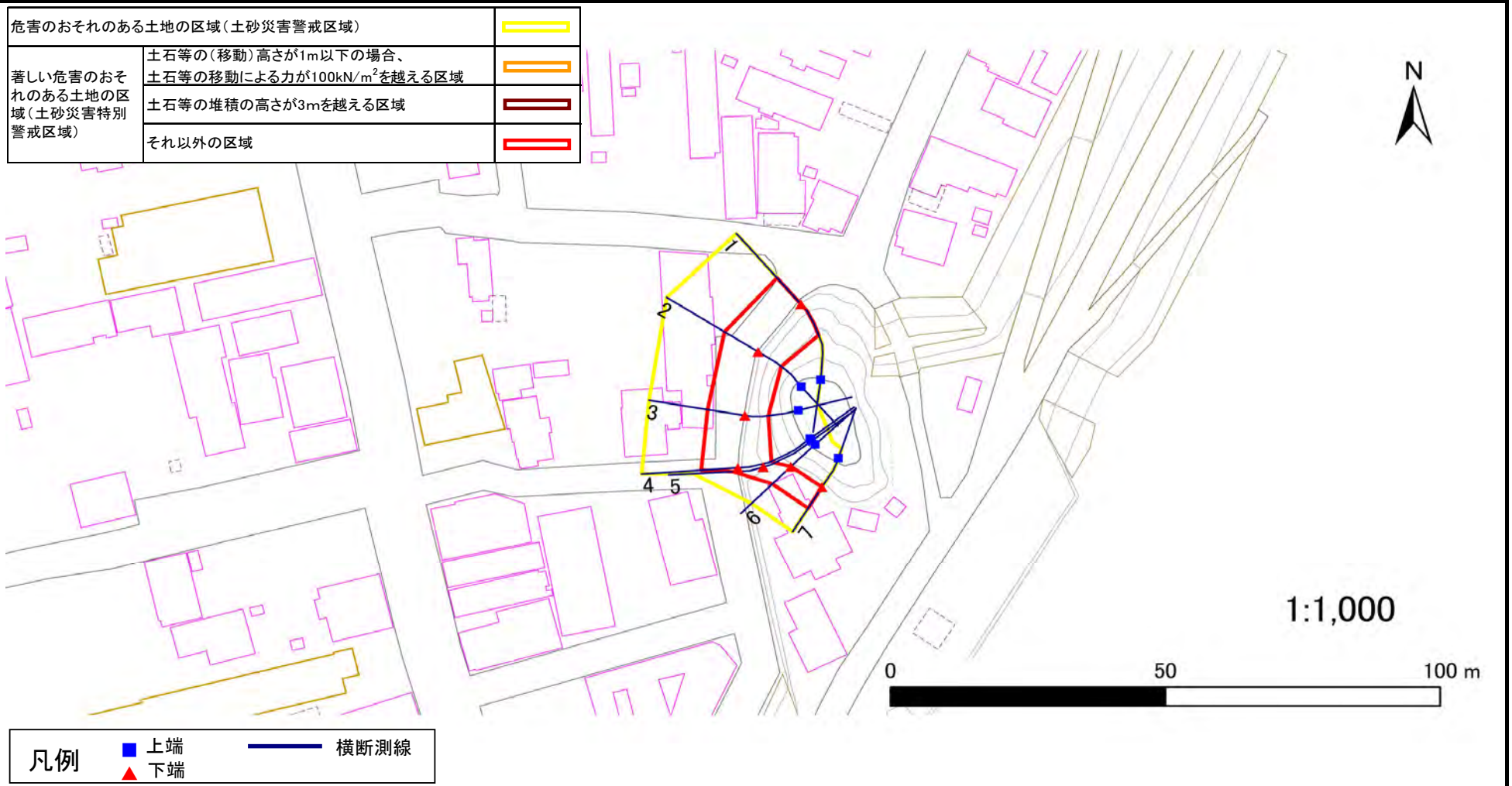
# 土砂災害警戒区域等の指定の告示に係る図書(その2)

告示番号	
告示年月日	

危害のおそれのある土地、著しい危害のおそれのある土地の設定図

調査年度	令和7年度
------	-------

急傾斜地の位置	箇所番号	N202K0260	箇所名	住吉町	所在地	石巻市住吉町1丁目
---------	------	-----------	-----	-----	-----	-----------





## 土砂災害警戒区域等の指定の告示に係る図書(その3)

## 建築物に作用すると想定される衝撃に関する事項

告示番号	
告示年月日	

[illegible]

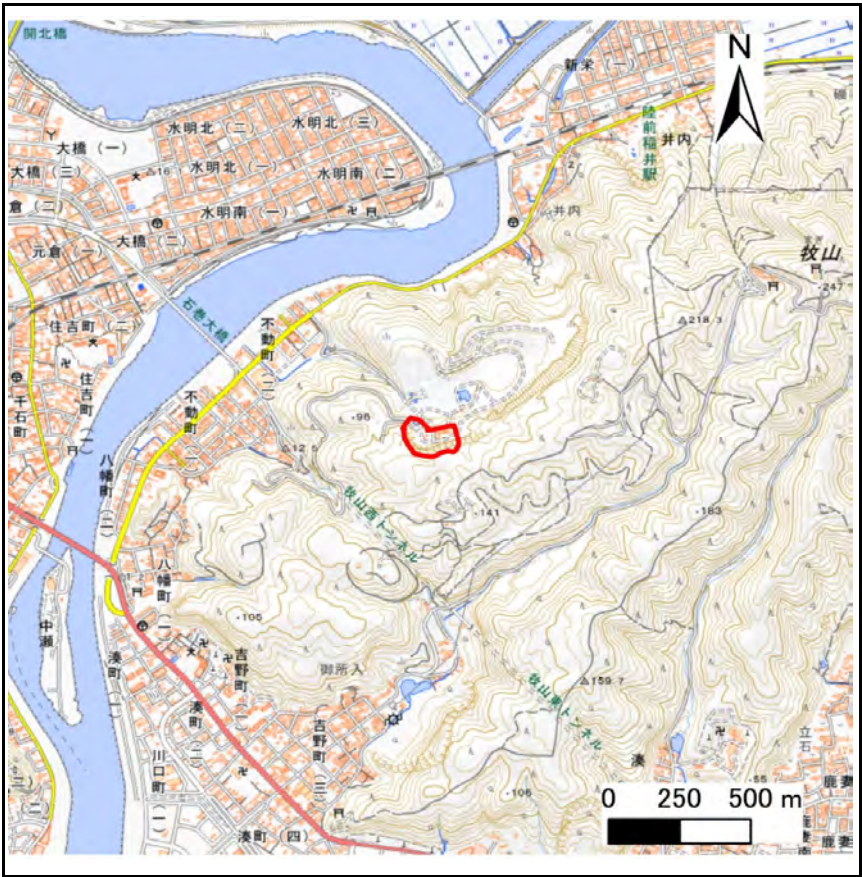
土砂災害警戒区域等の指定の告示に係る図書(その1)

告示番号	
告示年月日	

自然現象の種類	急傾斜地の崩壊
箇所番号	N202K0261
箇所名	葛和田山
所在地	石巻市湊字葛和田山
調査機関	宮城県東部土木事務所



位置図 (S=1:200,000)



位置図 (S=1:25,000)

宮城県

「測量法に基づく国土地理院長承認(複製)R 7JHf 282」「本製品を複製する場合には、国土地理院の長の承認を得なければならない。」



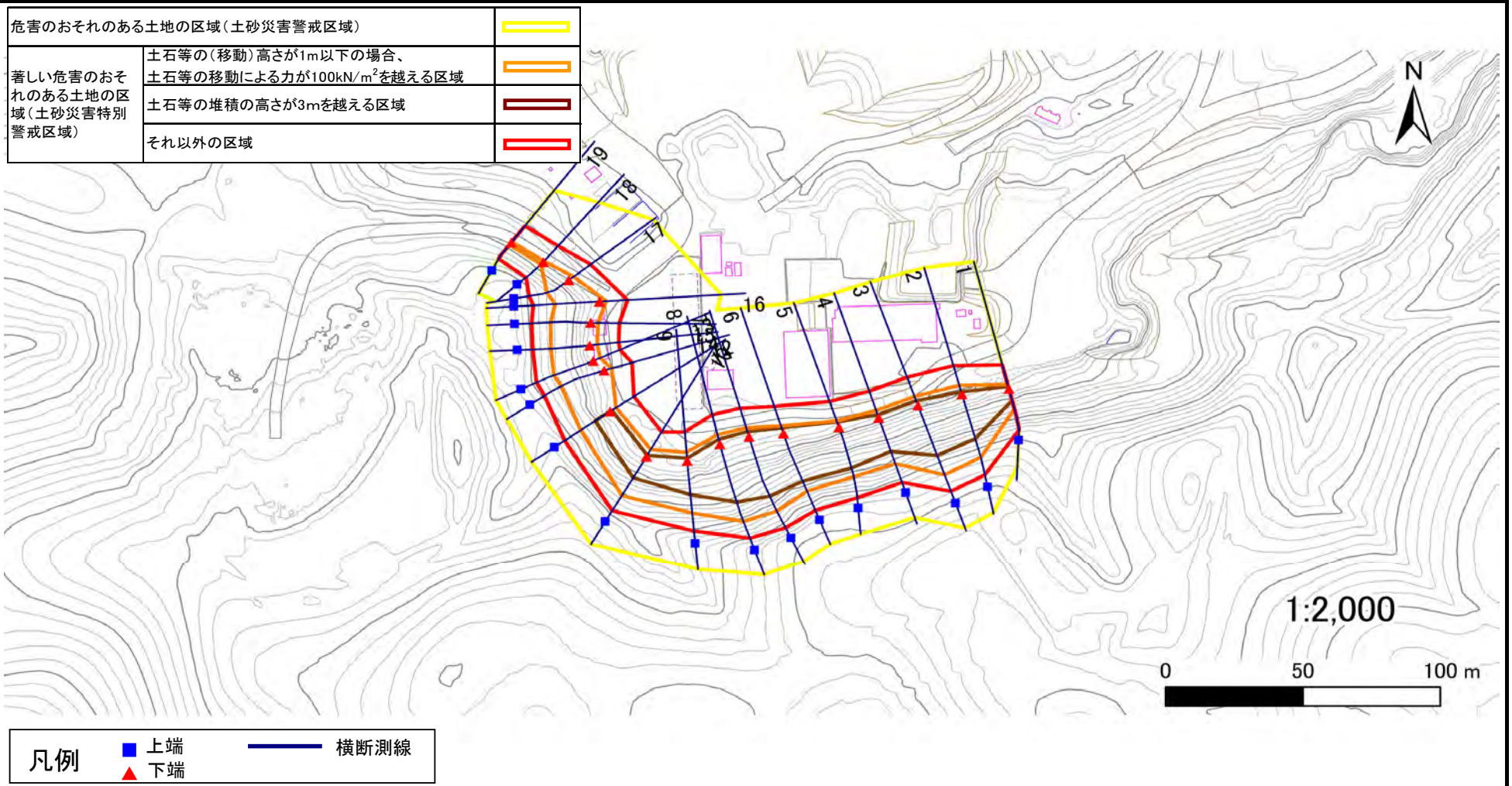
# 土砂災害警戒区域等の指定の告示に係る図書(その2)

告示番号	
告示年月日	

危害のおそれのある土地、著しい危害のおそれのある土地の設定図

調査年度	令和7年度
------	-------

急傾斜地の位置	箇所番号	N202K0261	箇所名	葛和田山	所在地	石巻市湊字葛和田山
---------	------	-----------	-----	------	-----	-----------



## 土砂災害警戒区域等の指定の告示に係る図書(その3)

## 建築物に作用すると想定される衝撃に関する事項

告示番号	
告示年月日	

[illegible]



## 土砂災害警戒区域等の指定の告示に係る図書(その1)

告示番号	
告示年月日	

自然現象の種類	急傾斜地の崩壊
箇所番号	N202K0262
箇所名	日影山の2
所在地	石巻市沢田字日影山、字沢田
調査機関	宮城県東部土木事務所



位置図 (S=1:200,000)



位置図 (S=1:25,000)

宮城県

「測量法に基づく国土地理院長承認(複製)R 7JHf 282」「本製品を複製する場合には、国土地理院の長の承認を得なければならない。」

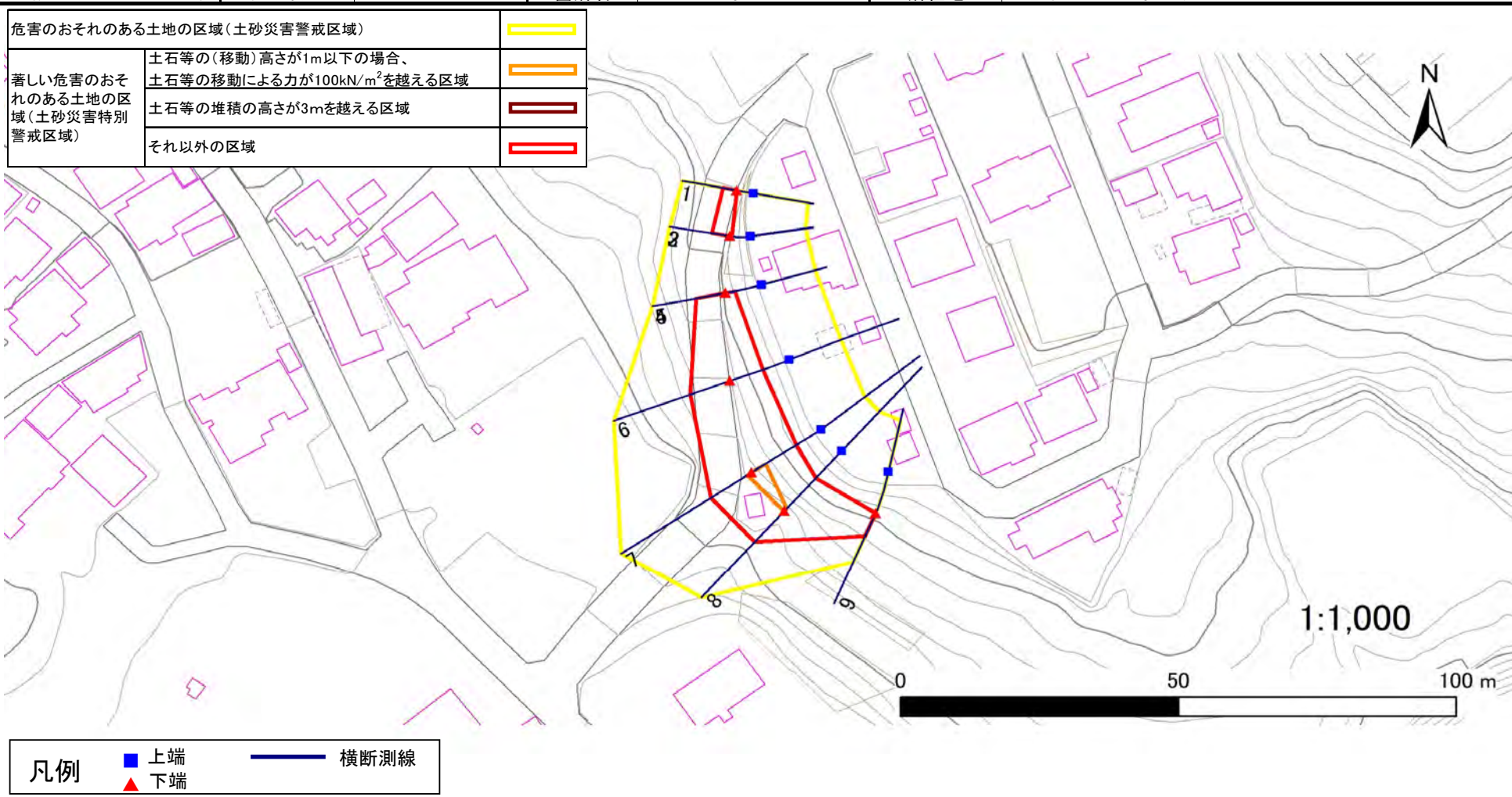
# 土砂災害警戒区域等の指定の告示に係る図書(その2)

告示番号	
告示年月日	

危害のおそれのある土地、著しい危害のおそれのある土地の設定図

調査年度	令和7年度
------	-------

急傾斜地の位置	箇所番号	N202K0262	箇所名	日影山の2	所在地	石巻市沢田字日影山、字沢田
---------	------	-----------	-----	-------	-----	---------------





## 土砂災害警戒区域等の指定の告示に係る図書(その3)

## 建築物に作用すると想定される衝撃に関する事項

告示番号	
告示年月日	

[illegible]

## 土砂災害警戒区域等の指定の告示に係る図書(その1)

告示番号	
告示年月日	

自然現象の種類	急傾斜地の崩壊
箇所番号	N202K0264
箇所名	上の台
所在地	石巻市沢田字上の台、字沢田、字日影山
調査機関	宮城県東部土木事務所



位置図 (S=1:25,000)

宮城県



位置図 (S=1:200,000)

「測量法に基づく国土地理院長承認(複製)R 7JHf 282」「本製品を複製する場合には、国土地理院の長の承認を得なければならない。」

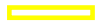



# 土砂災害警戒区域等の指定の告示に係る図書(その2)

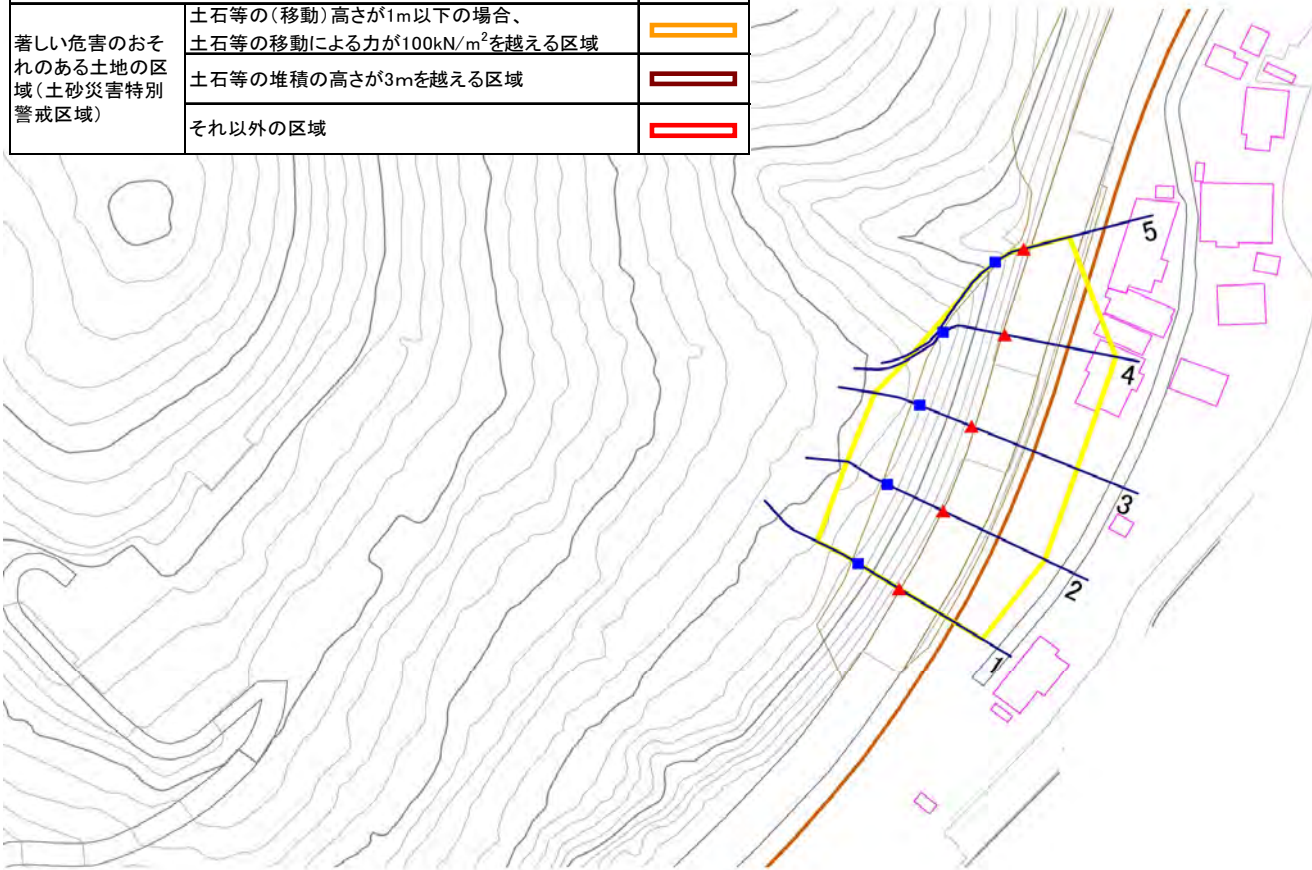
告示番号	
告示年月日	

危害のおそれのある土地、著しい危害のおそれのある土地の設定図

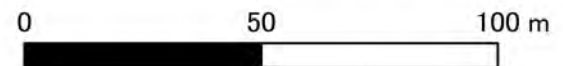
調査年度	令和7年度
------	-------

急傾斜地の位置	箇所番号	N202K0264	箇所名	上の台	所在地	石巻市沢田字上の台、字沢田、字日影山
---------	------	-----------	-----	-----	-----	--------------------

危害のおそれのある土地の区域（土砂災害警戒区域）		
著しい危害のおそれのある土地の区域（土砂災害特別警戒区域）	土石等の（移動）高さが1m以下の場合、	
	土石等の移動による力が100kN/m <sup>2</sup> を超える区域	
	土石等の堆積の高さが3mを超える区域	
	それ以外の区域	



1:1,500



凡例	 上端	 横断測線
	 下端	



## 土砂災害警戒区域等の指定の告示に係る図書(その3)

## 建築物に作用すると想定される衝撃に関する事項

告示番号	
告示年月日	

[illegible]

## 土砂災害警戒区域等の指定の告示に係る図書(その1)

告示番号	
告示年月日	

自然現象の種類	急傾斜地の崩壊
箇所番号	N202K0265
箇所名	広見山の3
所在地	石巻市沢田字広見山
調査機関	宮城県東部土木事務所



位置図 (S=1:200,000)



位置図 (S=1:25,000)

宮城県

「測量法に基づく国土地理院長承認(複製)R 7JHf 282」「本製品を複製する場合には、国土地理院の長の承認を得なければならない。」

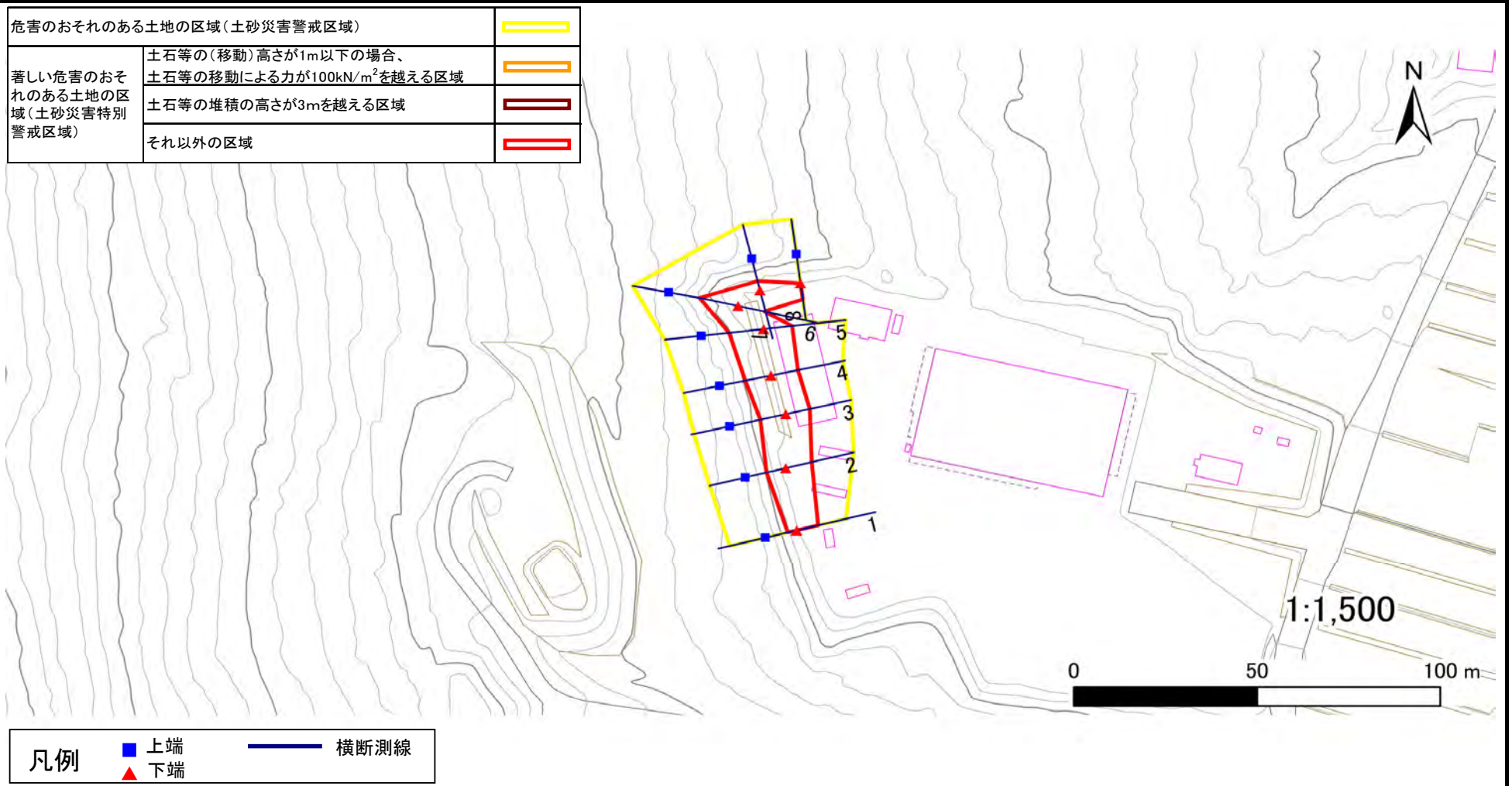
# 土砂災害警戒区域等の指定の告示に係る図書(その2)

告示番号	
告示年月日	

危害のおそれのある土地、著しい危害のおそれのある土地の設定図

調査年度	令和7年度
------	-------

急傾斜地の位置	箇所番号	N202K0265	箇所名	広見山の3	所在地	石巻市沢田字広見山
---------	------	-----------	-----	-------	-----	-----------





## 土砂災害警戒区域等の指定の告示に係る図書(その3)

## 建築物に作用すると想定される衝撃に関する事項

告示番号	
告示年月日	

[illegible]

## 土砂災害警戒区域等の指定の告示に係る図書(その1)

告示番号	
告示年月日	

自然現象の種類	急傾斜地の崩壊
箇所番号	N202K0267
箇所名	行兼山
所在地	石巻市沢田字行兼山
調査機関	宮城県東部土木事務所



位置図 (S=1:200,000)



位置図 (S=1:25,000)

宮城県

「測量法に基づく国土地理院長承認(複製)R 7JHf 282」「本製品を複製する場合には、国土地理院の長の承認を得なければならない。」



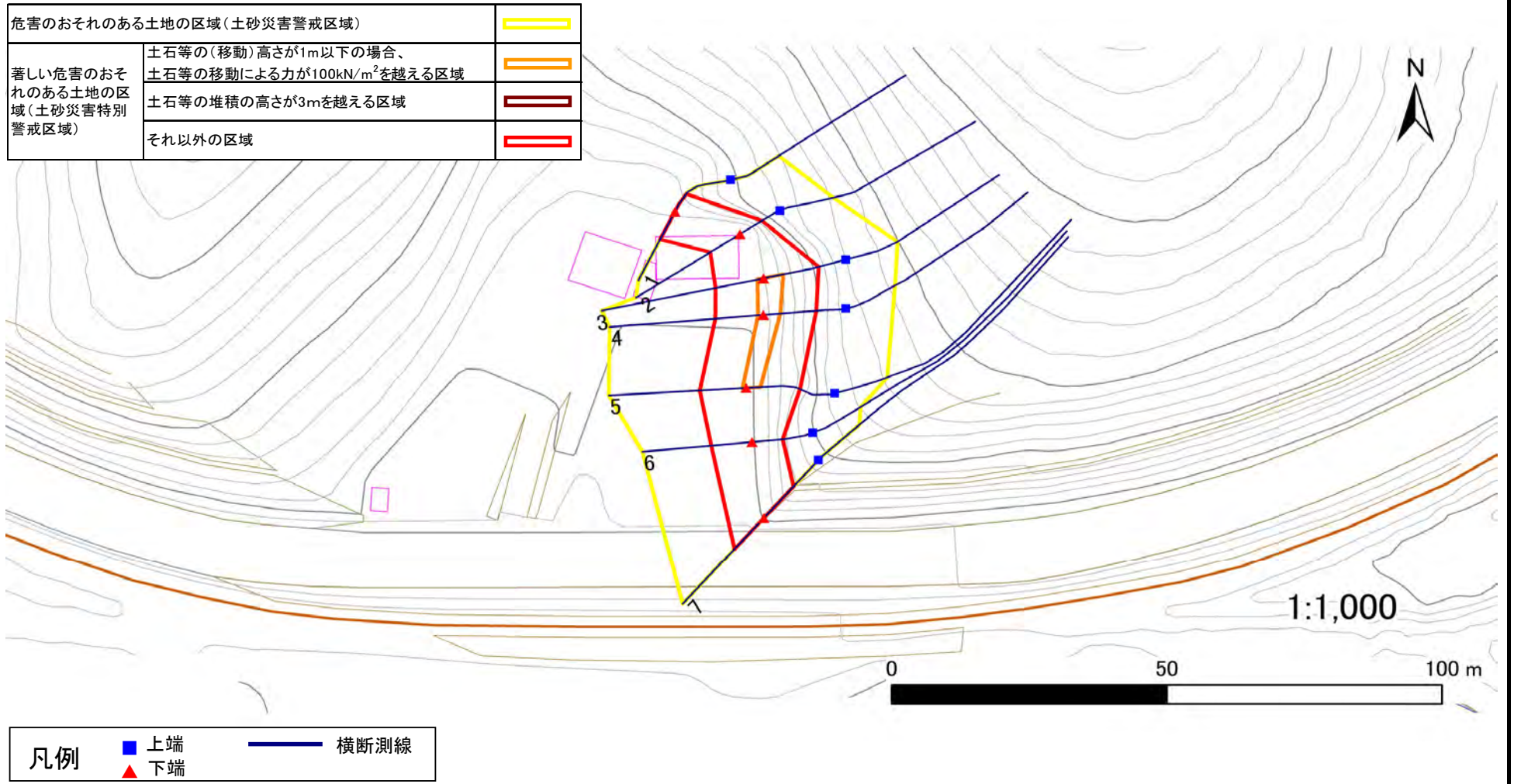
# 土砂災害警戒区域等の指定の告示に係る図書(その2)

告示番号	
告示年月日	

危害のおそれのある土地、著しい危害のおそれのある土地の設定図

調査年度	令和7年度
------	-------

急傾斜地の位置	箇所番号	N202K0267	箇所名	行兼山	所在地	石巻市沢田字行兼山
---------	------	-----------	-----	-----	-----	-----------



## 土砂災害警戒区域等の指定の告示に係る図書(その3)

## 建築物に作用すると想定される衝撃に関する事項

告示番号	
告示年月日	

[illegible]



## 土砂災害警戒区域等の指定の告示に係る図書(その1)

告示番号	
告示年月日	

自然現象の種類	急傾斜地の崩壊
箇所番号	N202K0268
箇所名	日影山の3
所在地	石巻市沢田字日影山、字沢田入、字大畑
調査機関	宮城県東部土木事務所



位置図 (S=1:200,000)



位置図 (S=1:25,000)

宮城県

「測量法に基づく国土地理院長承認(複製)R 7JHf 282」「本製品を複製する場合には、国土地理院の長の承認を得なければならない。」

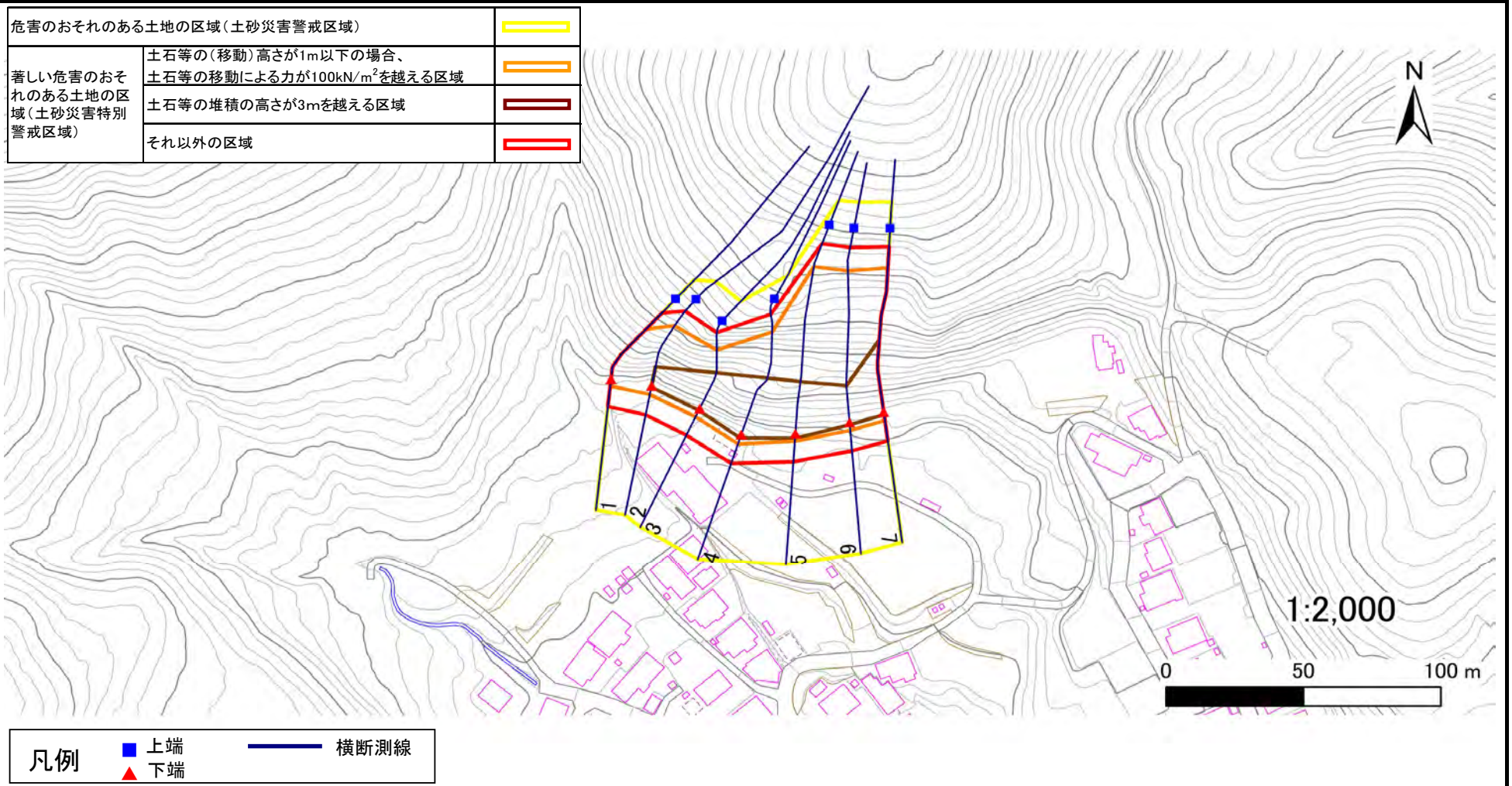
# 土砂災害警戒区域等の指定の告示に係る図書(その2)

告示番号	
告示年月日	

危害のおそれのある土地、著しい危害のおそれのある土地の設定図

調査年度	令和7年度
------	-------

急傾斜地の位置	箇所番号	N202K0268	箇所名	日影山の3	所在地	石巻市沢田字日影山、字沢田入、字大畑
---------	------	-----------	-----	-------	-----	--------------------





## 土砂災害警戒区域等の指定の告示に係る図書(その3)

## 建築物に作用すると想定される衝撃に関する事項

告示番号	
告示年月日	

[illegible]

## 土砂災害警戒区域等の指定の告示に係る図書(その1)

告示番号	
告示年月日	

自然現象の種類	急傾斜地の崩壊
箇所番号	N202K0269
箇所名	日影山の4
所在地	石巻市沢田字日影山
調査機関	宮城県東部土木事務所



位置図 (S=1:200,000)



位置図 (S=1:25,000)

宮城県

「測量法に基づく国土地理院長承認(複製)R 7JHf 282」「本製品を複製する場合には、国土地理院の長の承認を得なければならない。」

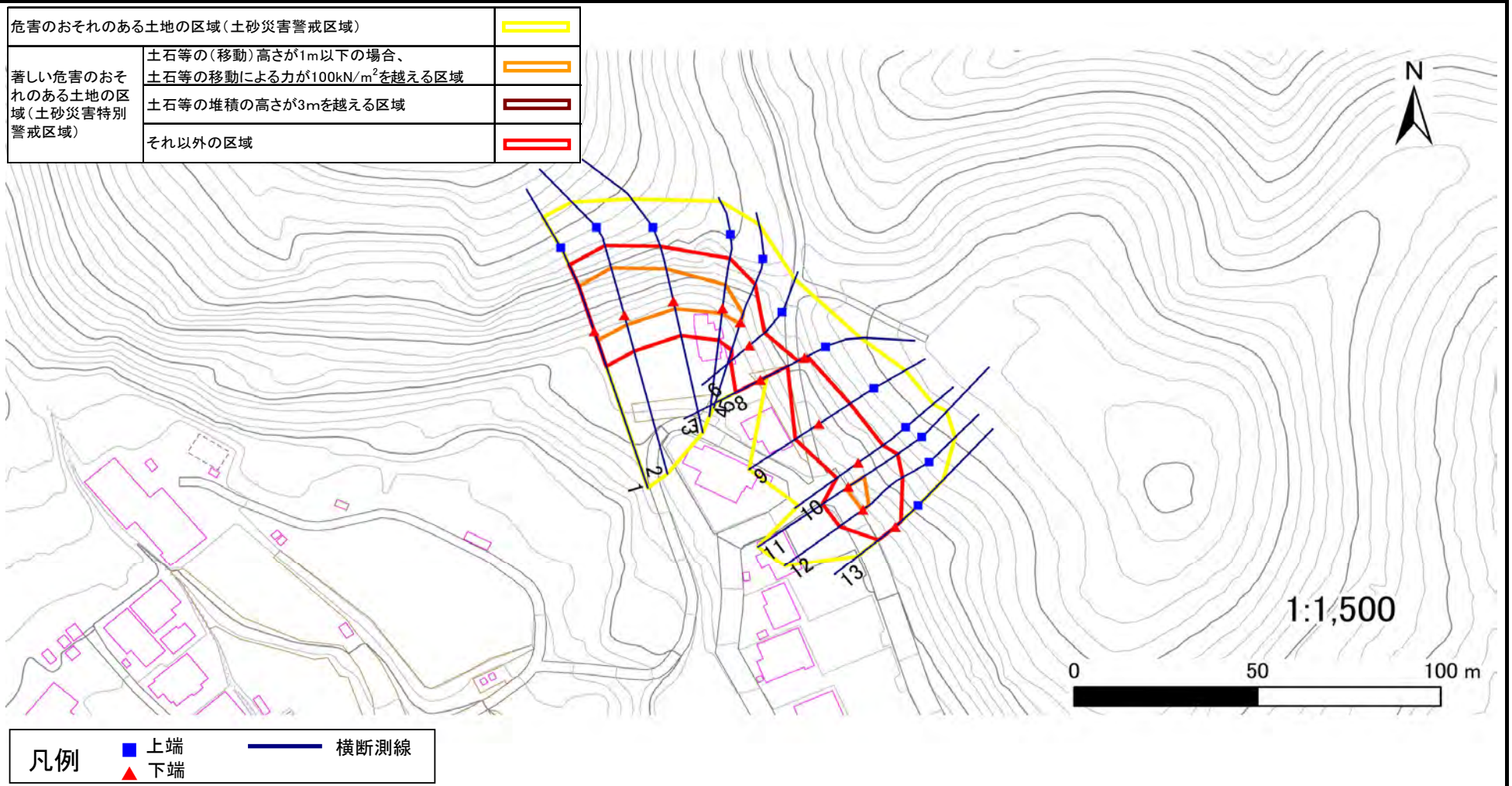
# 土砂災害警戒区域等の指定の告示に係る図書(その2)

告示番号	
告示年月日	

危害のおそれのある土地、著しい危害のおそれのある土地の設定図

調査年度	令和7年度
------	-------

急傾斜地の位置	箇所番号	N202K0269	箇所名	日影山の4	所在地	石巻市沢田字日影山
---------	------	-----------	-----	-------	-----	-----------





## 土砂災害警戒区域等の指定の告示に係る図書(その3)

## 建築物に作用すると想定される衝撃に関する事項

告示番号	
告示年月日	

[illegible]