

土砂災害警戒区域等の指定の告示に係る図書(その1)

告示番号	
告示年月日	

自然現象の種類	急傾斜地の崩壊
箇所番号	N202K0243
箇所名	根上り松の2
所在地	石巻市湊字根上り松
調査機関	宮城県東部土木事務所



位置図 (S=1:200,000)



位置図 (S=1:25,000)

宮城県

「測量法に基づく国土地理院長承認(複製)R 7JHf 282」「本製品を複製する場合には、国土地理院の長の承認を得なければならない。」

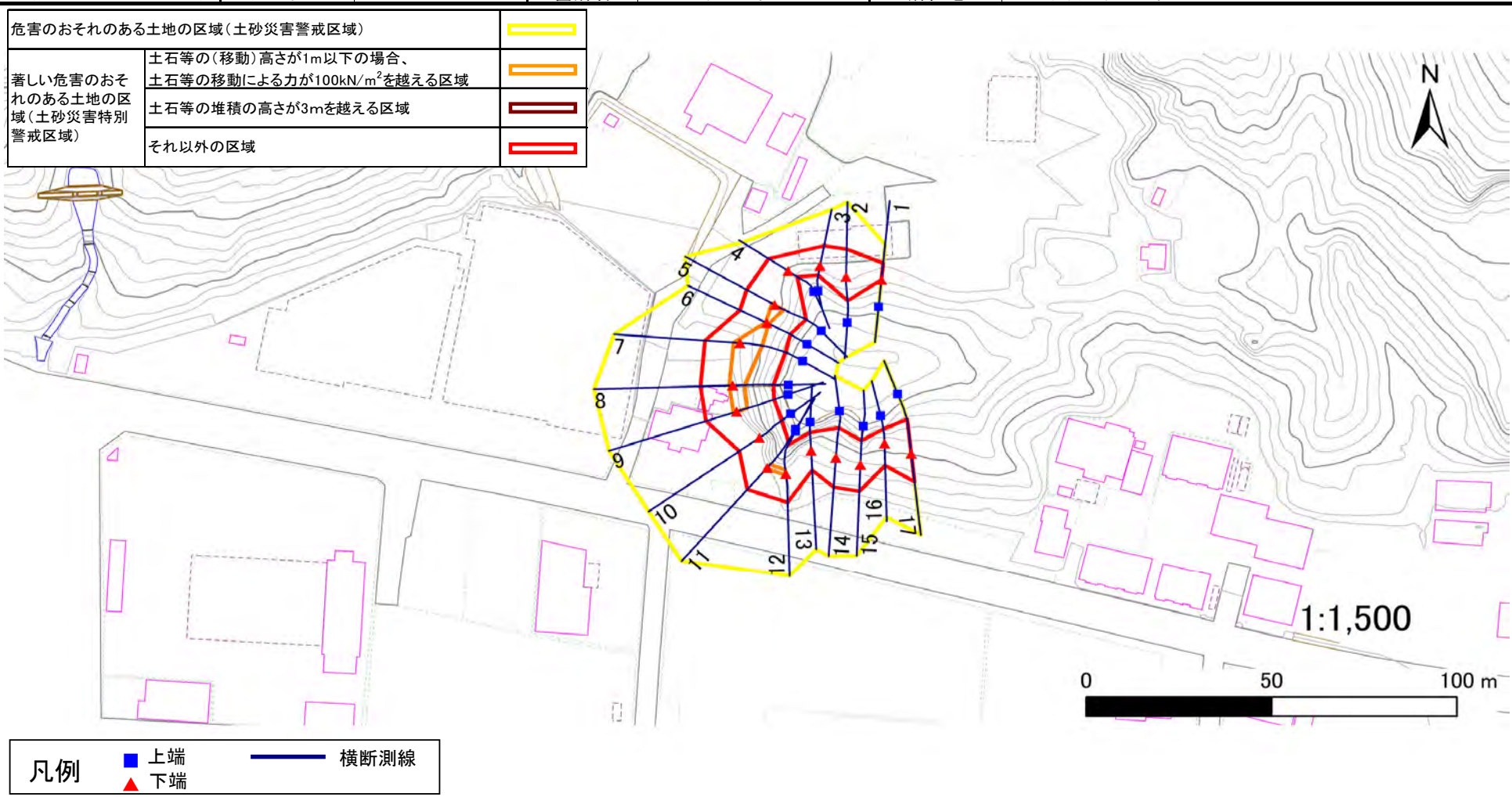
土砂災害警戒区域等の指定の告示に係る図書(その2)

告示番号	
告示年月日	

危害のおそれのある土地、著しい危害のおそれのある土地の設定図

調査年度	令和7年度
------	-------

急傾斜地の位置	箇所番号	N202K0243	箇所名	根上り松の2	所在地	石巻市湊字根上り松
---------	------	-----------	-----	--------	-----	-----------



土砂災害警戒区域等の指定の告示に係る図書(その3)

告示番号	
告示年月日	

建築物に作用すると想定される衝撃に関する事項

[illegible]

土砂災害警戒区域等の指定の告示に係る図書(その1)

告示番号	
告示年月日	

自然現象の種類	急傾斜地の崩壊
箇所番号	N202K0244
箇所名	宜山町
所在地	石巻市宜山町
調査機関	宮城県東部土木事務所



位置図 (S=1:200,000)



位置図 (S=1:25,000)

宮城県

「測量法に基づく国土地理院長承認(複製)R 7JHf 282」「本製品を複製する場合には、国土地理院の長の承認を得なければならない。」

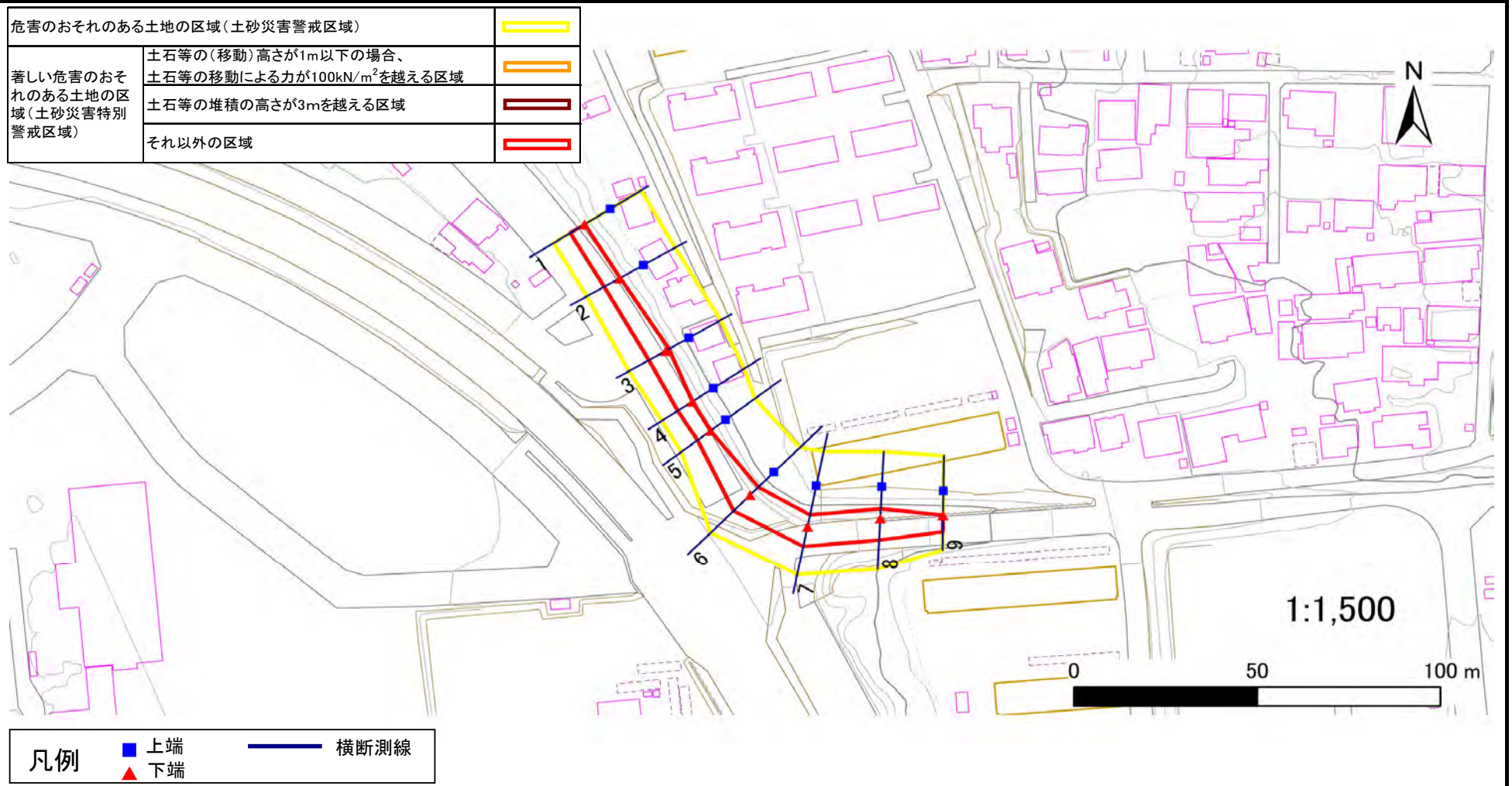
土砂災害警戒区域等の指定の告示に係る図書(その2)

告示番号	
告示年月日	

危害のおそれのある土地、著しい危害のおそれのある土地の設定図

調査年度	令和7年度
------	-------

急傾斜地の位置	箇所番号	N202K0244	箇所名	宜山町	所在地	石巻市宜山町
---------	------	-----------	-----	-----	-----	--------



土砂災害警戒区域等の指定の告示に係る図書(その3)

建築物に作用すると想定される衝撃に関する事項

告示番号	
告示年月日	

[illegible]

土砂災害警戒区域等の指定の告示に係る図書(その1)

告示番号	
告示年月日	

自然現象の種類	急傾斜地の崩壊
箇所番号	N202K0245
箇所名	鹿妻山の1
所在地	石巻市湊字鹿妻山
調査機関	宮城県東部土木事務所



位置図 (S=1:200,000)



位置図 (S=1:25,000)

宮城県

「測量法に基づく国土地理院長承認(複製)R 7JHf 282」「本製品を複製する場合には、国土地理院の長の承認を得なければならない。」

土砂災害警戒区域等の指定の告示に係る図書(その2)

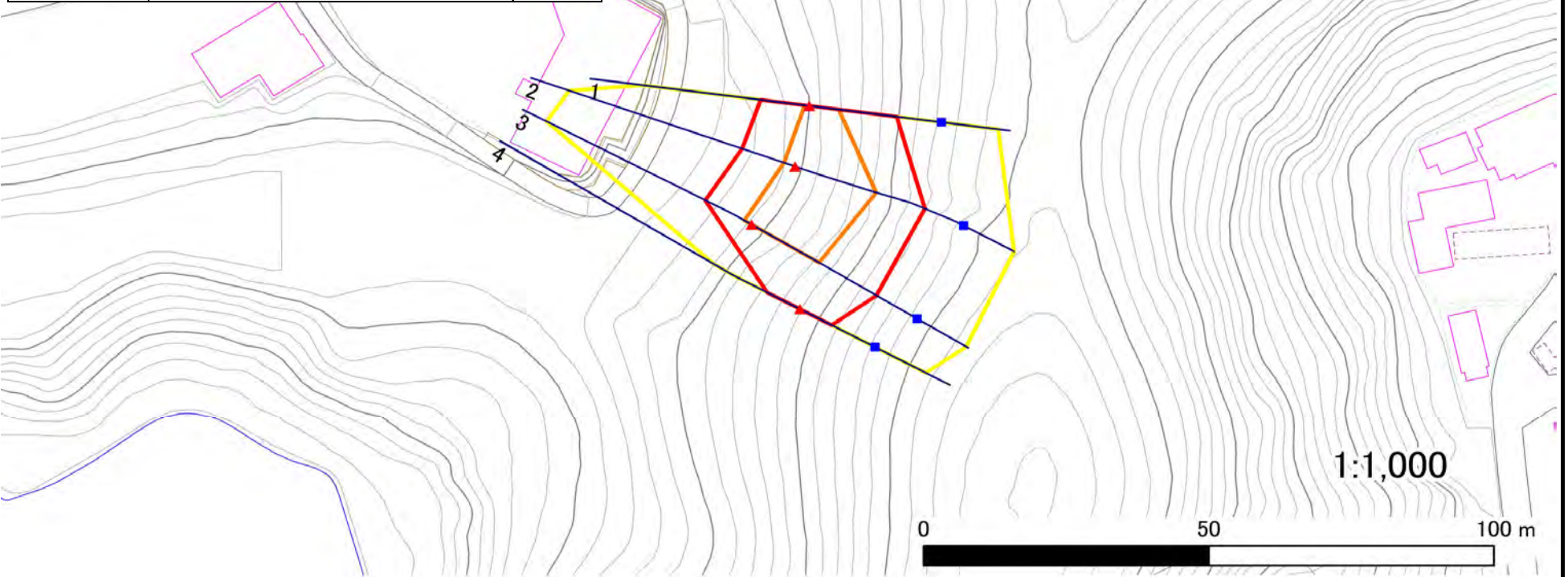
告示番号	
告示年月日	

危害のおそれのある土地、著しい危害のおそれのある土地の設定図

調査年度	令和7年度
------	-------

急傾斜地の位置	箇所番号	N202K0245	箇所名	鹿婁山の1	所在地	石巻市湊字鹿婁山
---------	------	-----------	-----	-------	-----	----------

危害のおそれのある土地の区域(土砂災害警戒区域)	
著しい危害のおそれのある土地の区域(土砂災害特別警戒区域)	土石等の(移動)高さが1m以下の場合、 土石等の移動による力が100kN/m ² を超える区域 土石等の堆積の高さが3mを超える区域 それ以外の区域



凡例	■ 上端	— 横断測線
	▲ 下端	

土砂災害警戒区域等の指定の告示に係る図書(その3)

告示番号	
告示年月日	

建築物に作用すると想定される衝撃に関する事項

[illegible]

土砂災害警戒区域等の指定の告示に係る図書(その1)

告示番号	
告示年月日	

自然現象の種類	急傾斜地の崩壊
箇所番号	N202K0247
箇所名	伊原津の3
所在地	石巻市伊原津1丁目
調査機関	宮城県東部土木事務所



位置図 (S=1:200,000)



位置図 (S=1:25,000)

宮城県

「測量法に基づく国土地理院長承認(複製)R 7JHf 282」「本製品を複製する場合には、国土地理院の長の承認を得なければならない。」

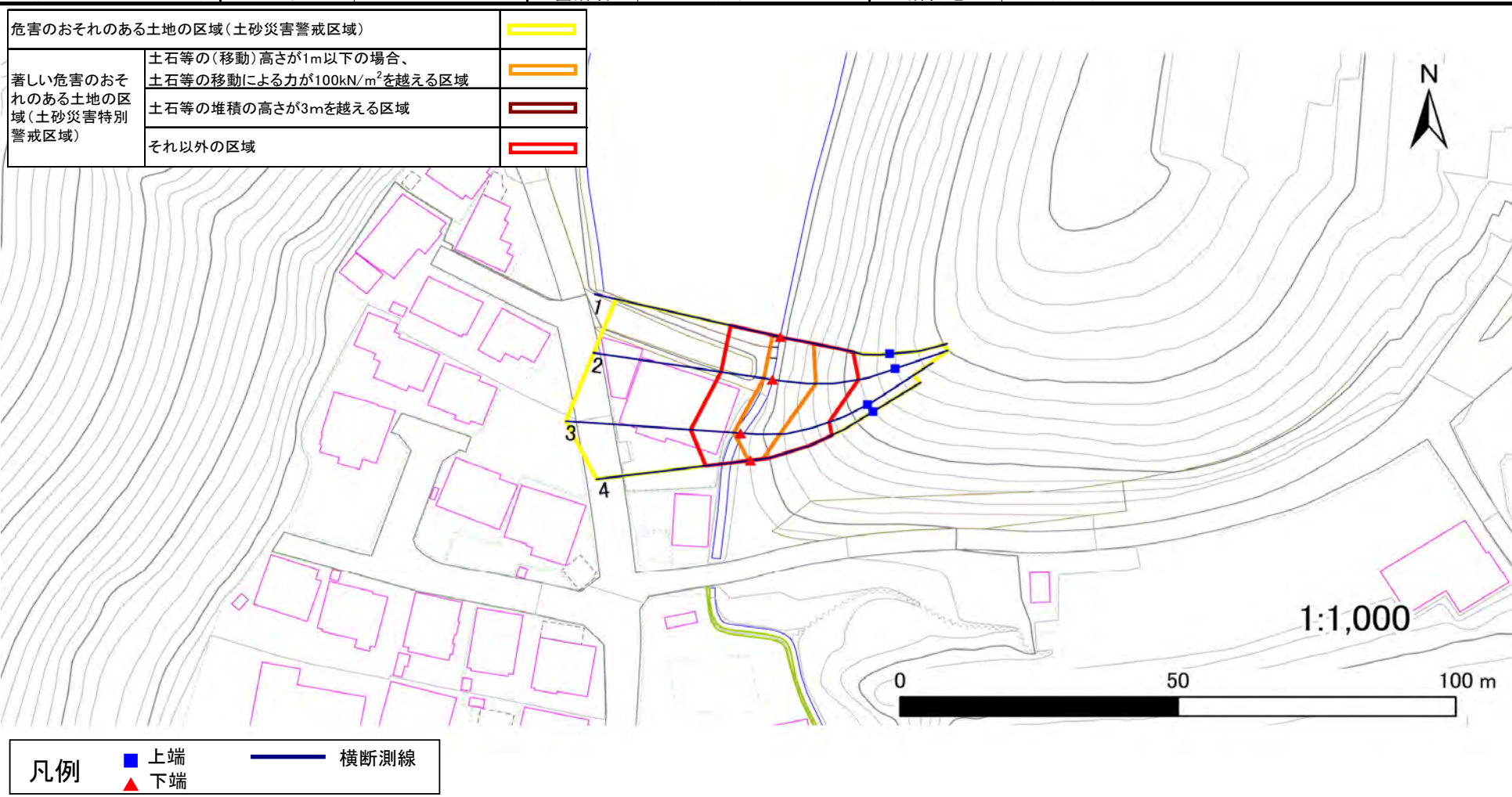
土砂災害警戒区域等の指定の告示に係る図書(その2)

告示番号	
告示年月日	

危害のおそれのある土地、著しい危害のおそれのある土地の設定図

調査年度	令和7年度
------	-------

急傾斜地の位置	箇所番号	N202K0247	箇所名	伊原津の3	所在地	石巻市伊原津1丁目
---------	------	-----------	-----	-------	-----	-----------



土砂災害警戒区域等の指定の告示に係る図書(その3)

建築物に作用すると想定される衝撃に関する事項

告示番号	
告示年月日	

[illegible]

土砂災害警戒区域等の指定の告示に係る図書(その1)

告示番号	
告示年月日	

自然現象の種類	急傾斜地の崩壊
箇所番号	N202K0248
箇所名	鹿妻山の2
所在地	石巻市湊字鹿妻山
調査機関	宮城県東部土木事務所



位置図 (S=1:200,000)

位置図 (S=1:25,000)

宮城県

「測量法に基づく国土地理院長承認(複製)R 7JHf 282」「本製品を複製する場合には、国土地理院の長の承認を得なければならない。」

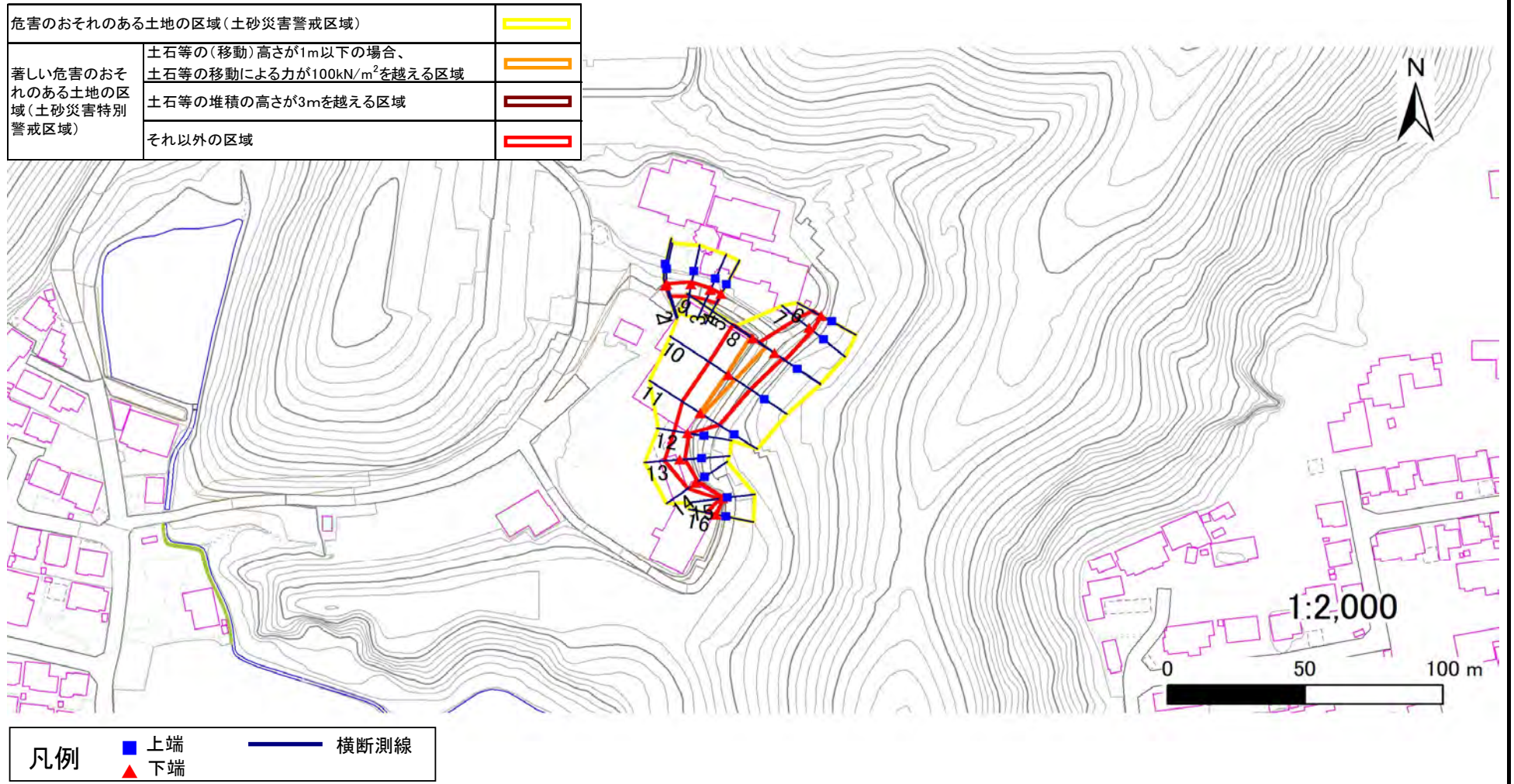
土砂災害警戒区域等の指定の告示に係る図書(その2)

告示番号	
告示年月日	

危害のおそれのある土地、著しい危害のおそれのある土地の設定図

調査年度	令和7年度
------	-------

急傾斜地の位置	箇所番号	N202K0248	箇所名	鹿妻山の2	所在地	石巻市湊字鹿妻山
---------	------	-----------	-----	-------	-----	----------



土砂災害警戒区域等の指定の告示に係る図書(その3)

建築物に作用すると想定される衝撃に関する事項

告示番号	
告示年月日	

[illegible]

土砂災害警戒区域等の指定の告示に係る図書(その1)

告示番号	
告示年月日	

自然現象の種類	急傾斜地の崩壊
箇所番号	N202K0249
箇所名	鹿妻山の3
所在地	石巻市湊字鹿妻山
調査機関	宮城県東部土木事務所



位置図 (S=1:200,000)



位置図 (S=1:25,000)

宮城県

「測量法に基づく国土地理院長承認(複製)R 7JHf 282」「本製品を複製する場合には、国土地理院の長の承認を得なければならない。」

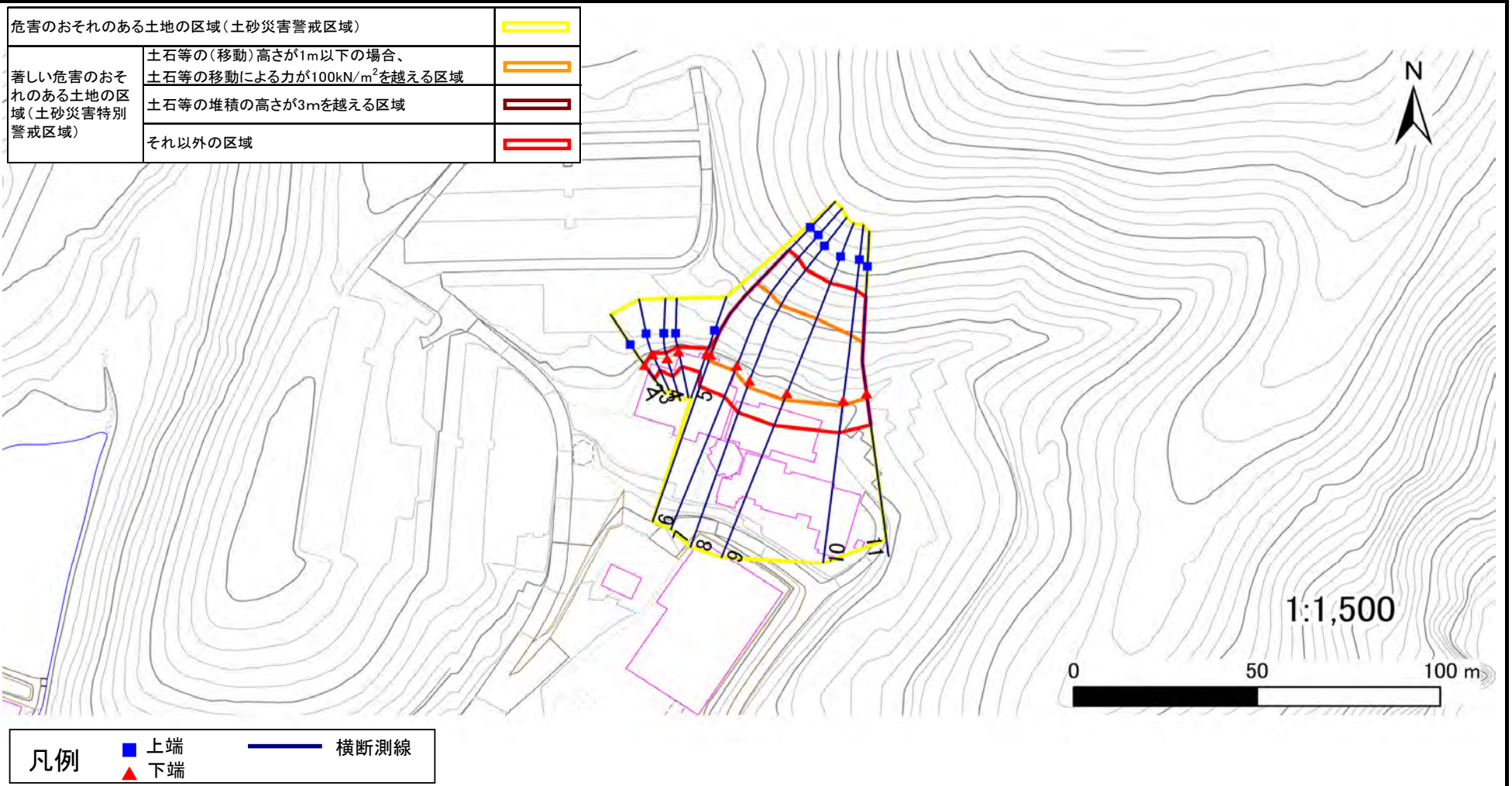
土砂災害警戒区域等の指定の告示に係る図書(その2)

告示番号	
告示年月日	

危害のおそれのある土地、著しい危害のおそれのある土地の設定図

調査年度	令和7年度
------	-------

急傾斜地の位置	箇所番号	N202K0249	箇所名	鹿妻山の3	所在地	石巻市湊字鹿妻山
---------	------	-----------	-----	-------	-----	----------



土砂災害警戒区域等の指定の告示に係る図書(その3)

建築物に作用すると想定される衝撃に関する事項

告示番号	
告示年月日	

[illegible]

土砂災害警戒区域等の指定の告示に係る図書(その1)

告示番号	
告示年月日	

自然現象の種類	急傾斜地の崩壊
箇所番号	N202K0250
箇所名	日和が丘
所在地	石巻市日和が丘1丁目
調査機関	宮城県東部土木事務所



位置図 (S=1:200,000)



位置図 (S=1:25,000)

宮城県

「測量法に基づく国土地理院長承認(複製)R 7JHf 282」「本製品を複製する場合には、国土地理院の長の承認を得なければならない。」

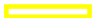
土砂災害警戒区域等の指定の告示に係る図書(その2)

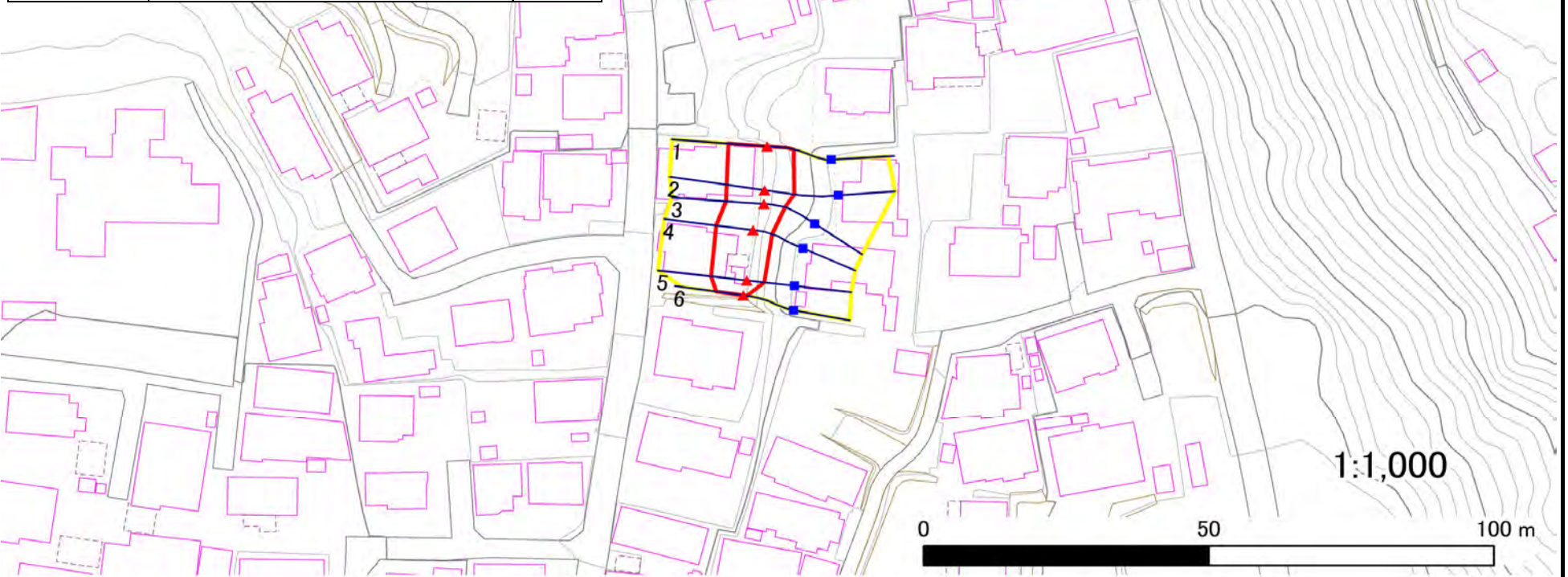
告示番号	
告示年月日	




危害のおそれのある土地、著しい危害のおそれのある土地の設定図

調査年度	令和7年度
------	-------

急傾斜地の位置	箇所番号	N202K0250	箇所名	日和が丘	所在地	石巻市日和が丘1丁目
---------	------	-----------	-----	------	-----	------------

危害のおそれのある土地の区域(土砂災害警戒区域)	
著しい危害のおそれのある土地の区域(土砂災害特別警戒区域)	土石等の(移動)高さが1m以下の場合、 土石等の移動による力が100kN/m ² を越える区域
	土石等の堆積の高さが3mを越える区域
	それ以外の区域



凡例	 上端	 横断測線
	 下端	

土砂災害警戒区域等の指定の告示に係る図書(その3)

建築物に作用すると想定される衝撃に関する事項

告示番号	
告示年月日	

[illegible]

土砂災害警戒区域等の指定の告示に係る図書(その1)

告示番号	
告示年月日	

自然現象の種類	急傾斜地の崩壊
箇所番号	N202K0252
箇所名	八幡町の3
所在地	石巻市八幡町2丁目
調査機関	宮城県東部土木事務所



位置図 (S=1:200,000)



位置図 (S=1:25,000)

宮城県

「測量法に基づく国土地理院長承認(複製)R 7JHf 282」「本製品を複製する場合には、国土地理院の長の承認を得なければならない。」

土砂災害警戒区域等の指定の告示に係る図書(その2)

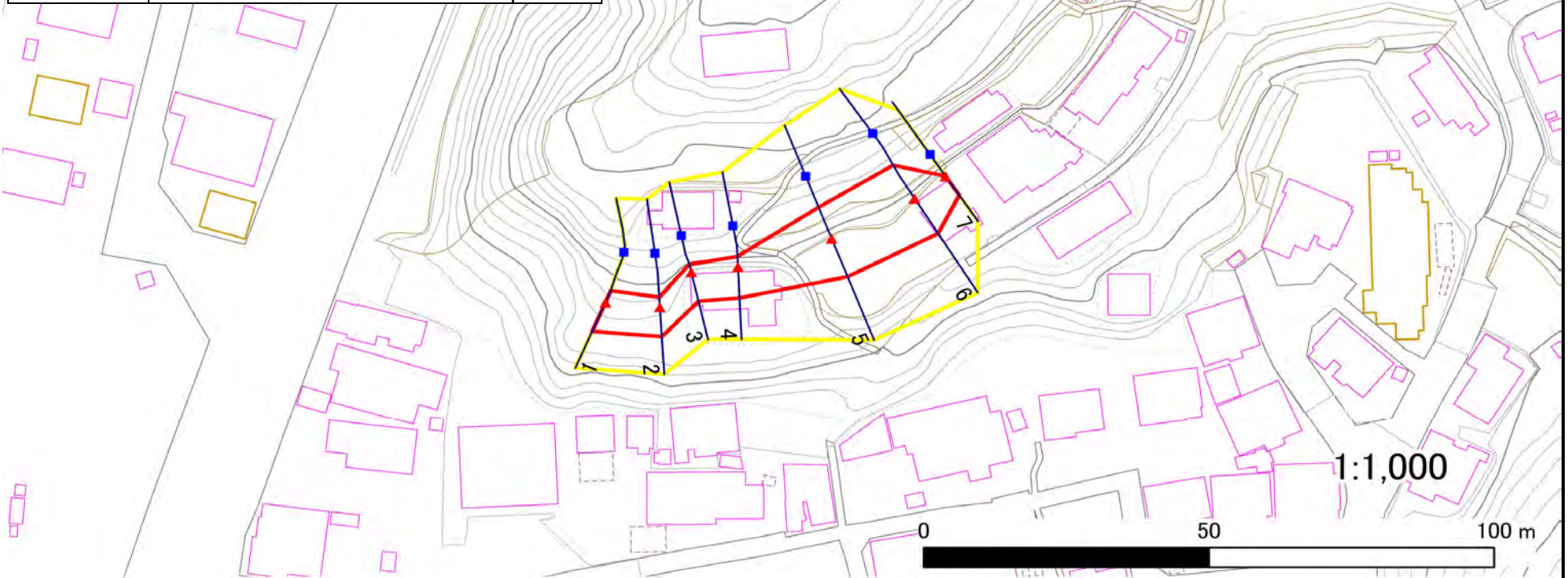
告示番号	
告示年月日	

危害のおそれのある土地、著しい危害のおそれのある土地の設定図

調査年度	令和7年度
------	-------

急傾斜地の位置	箇所番号	N202K0252	箇所名	八幡町の3	所在地	石巻市八幡町2丁目
---------	------	-----------	-----	-------	-----	-----------

危害のおそれのある土地の区域(土砂災害警戒区域)	
著しい危害のおそれのある土地の区域(土砂災害特別警戒区域)	土石等の(移動)高さが1m以下の場合、 土石等の移動による力が 100kN/m^2 を超える区域
	土石等の堆積の高さが3mを超える区域
	それ以外の区域



凡例	■ 上端	— 横断測線
	▲ 下端	

土砂災害警戒区域等の指定の告示に係る図書(その3)

建築物に作用すると想定される衝撃に関する事項

告示番号	
告示年月日	

[illegible]

土砂災害警戒区域等の指定の告示に係る図書(その1)

告示番号	
告示年月日	

自然現象の種類	急傾斜地の崩壊
箇所番号	N202K0253
箇所名	八幡町の4
所在地	石巻市八幡町2丁目
調査機関	宮城県東部土木事務所



位置図 (S=1:200,000)



位置図 (S=1:25,000)

宮城県

「測量法に基づく国土地理院長承認(複製)R 7JHf 282」「本製品を複製する場合には、国土地理院の長の承認を得なければならない。」

土砂災害警戒区域等の指定の告示に係る図書(その2)

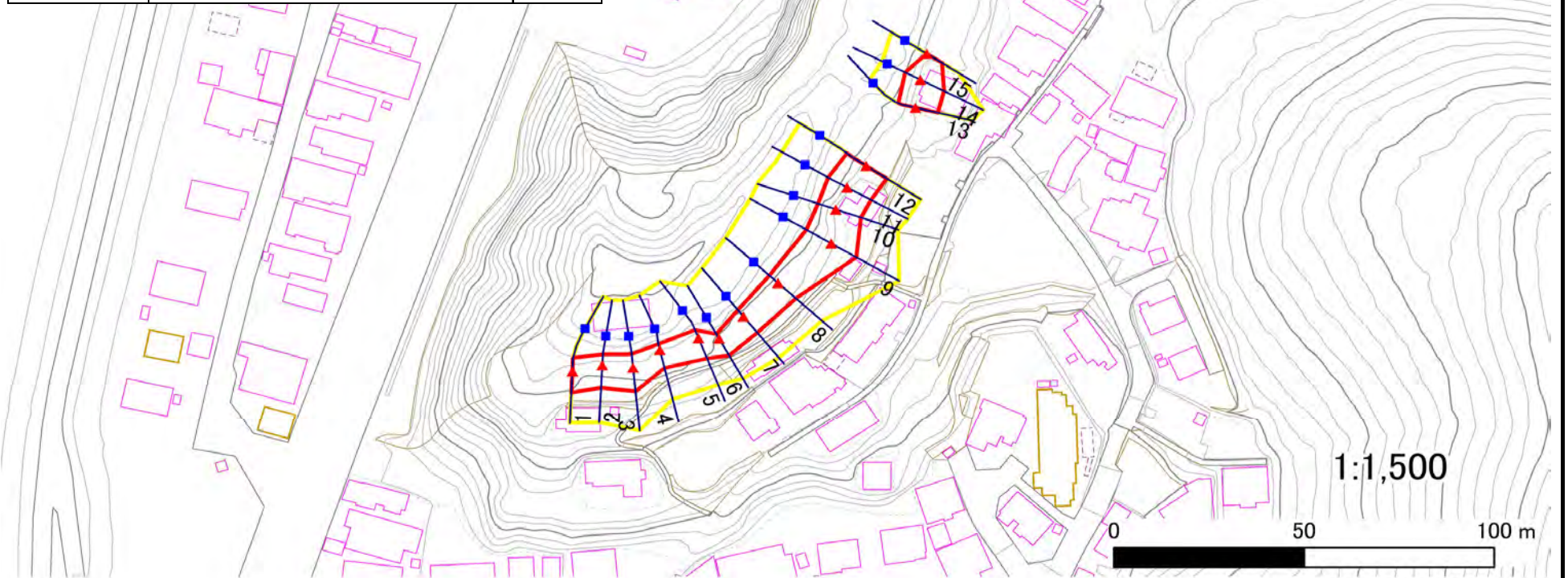
告示番号	
告示年月日	

危害のおそれのある土地、著しい危害のおそれのある土地の設定図

調査年度	令和7年度
------	-------

急傾斜地の位置	箇所番号	N202K0253	箇所名	八幡町の4	所在地	石巻市八幡町2丁目
---------	------	-----------	-----	-------	-----	-----------

危害のおそれのある土地の区域(土砂災害警戒区域)	
著しい危害のおそれのある土地の区域(土砂災害特別警戒区域)	土石等の(移動)高さが1m以下の場合、 土石等の移動による力が100kN/m ² を越える区域 土石等の堆積の高さが3mを越える区域 それ以外の区域



凡例	■ 上端	— 横断測線
	▲ 下端	

土砂災害警戒区域等の指定の告示に係る図書(その3)

建築物に作用すると想定される衝撃に関する事項

告示番号	
告示年月日	

[illegible]

土砂災害警戒区域等の指定の告示に係る図書(その1)

告示番号	
告示年月日	

自然現象の種類	急傾斜地の崩壊
箇所番号	N202K0255
箇所名	広見山の2
所在地	石巻市沢田字広見山
調査機関	宮城県東部土木事務所



位置図 (S=1:200,000)

位置図 (S=1:25,000)

宮城県

「測量法に基づく国土地理院長承認(複製)R 7JHf 282」「本製品を複製する場合には、国土地理院の長の承認を得なければならない。」

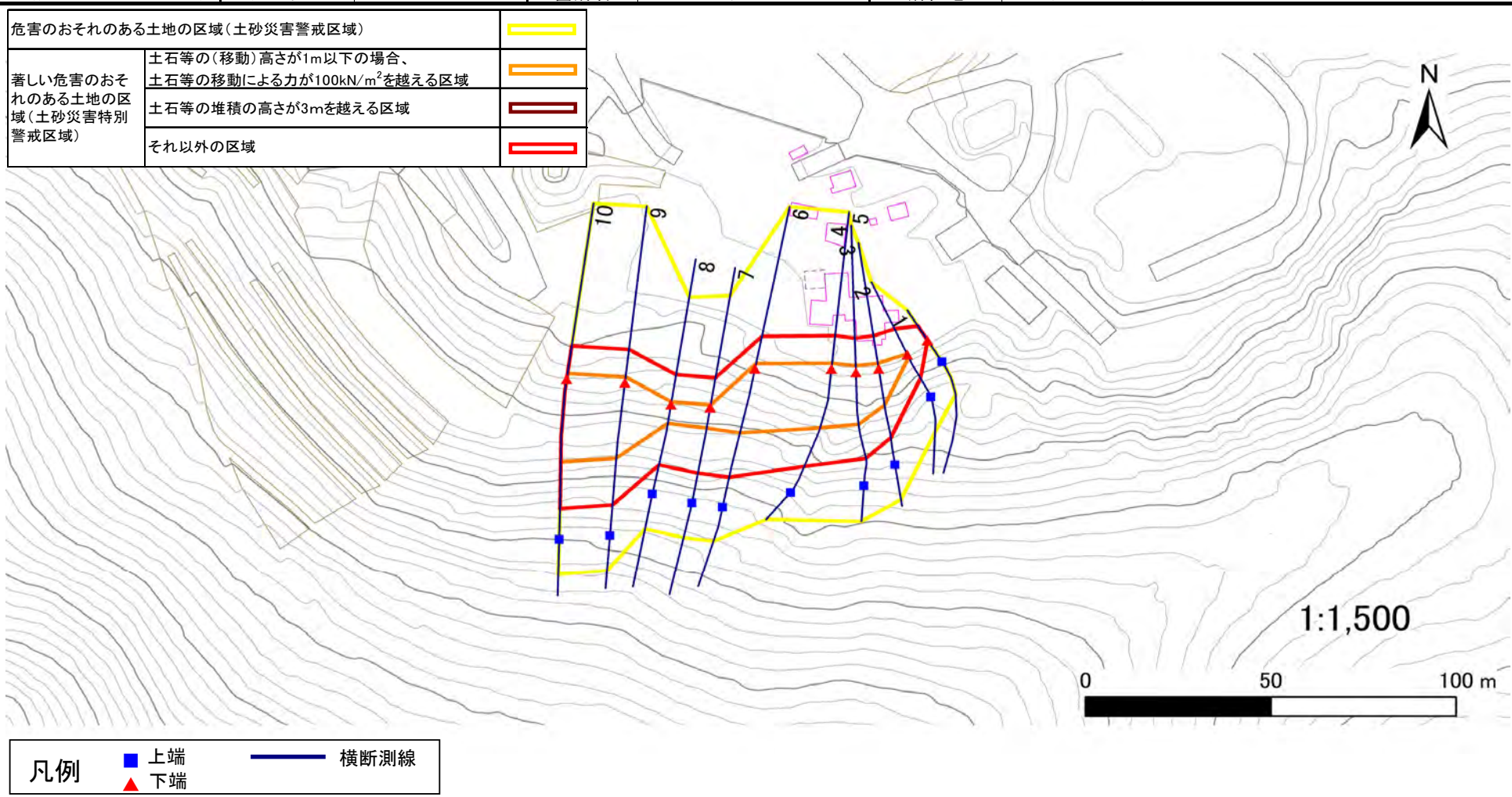
土砂災害警戒区域等の指定の告示に係る図書(その2)

告示番号	
告示年月日	

危害のおそれのある土地、著しい危害のおそれのある土地の設定図

調査年度	令和7年度
------	-------

急傾斜地の位置	箇所番号	N202K0255	箇所名	広見山の2	所在地	石巻市沢田字広見山
---------	------	-----------	-----	-------	-----	-----------



土砂災害警戒区域等の指定の告示に係る図書(その3)

建築物に作用すると想定される衝撃に関する事項

告示番号	
告示年月日	

[illegible]