

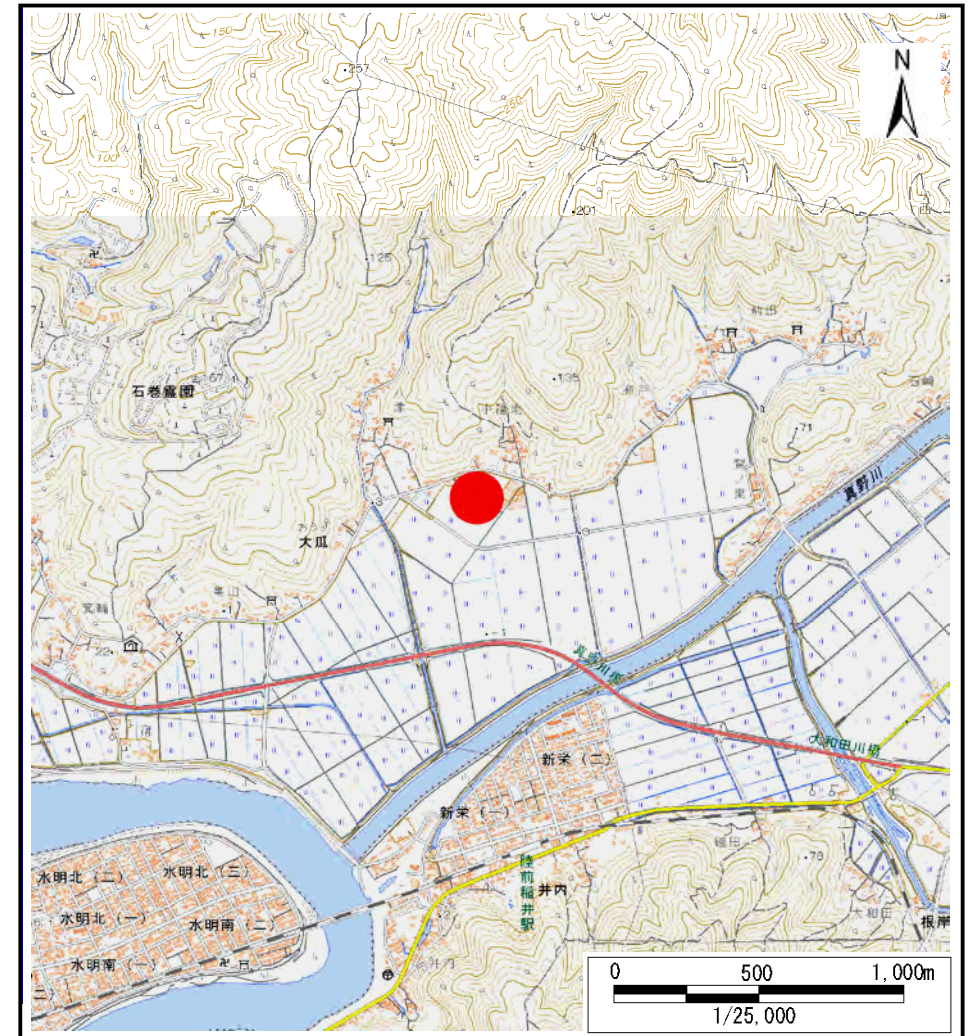
土砂災害警戒区域等の指定の告示に係る図書(その1)

告示番号	
告示年月日	

自然現象の種類	土石流
溪流番号	N202D0301
水系名	北上川
河川名	-
溪流名	大瓜沢9
所在地	石巻市大瓜字小福地、字内小福地、字新小福地、字辰脇、字新八津
調査機関	宮城県東部土木事務所



位置図(S=1:200,000)



位置図(S=1:25,000)

宮城県

「測量法に基づく国土地理院長承認(複製)R 7JHf 282」「本製品を複製する場合には、国土地理院の長の承認を得なければならない。」

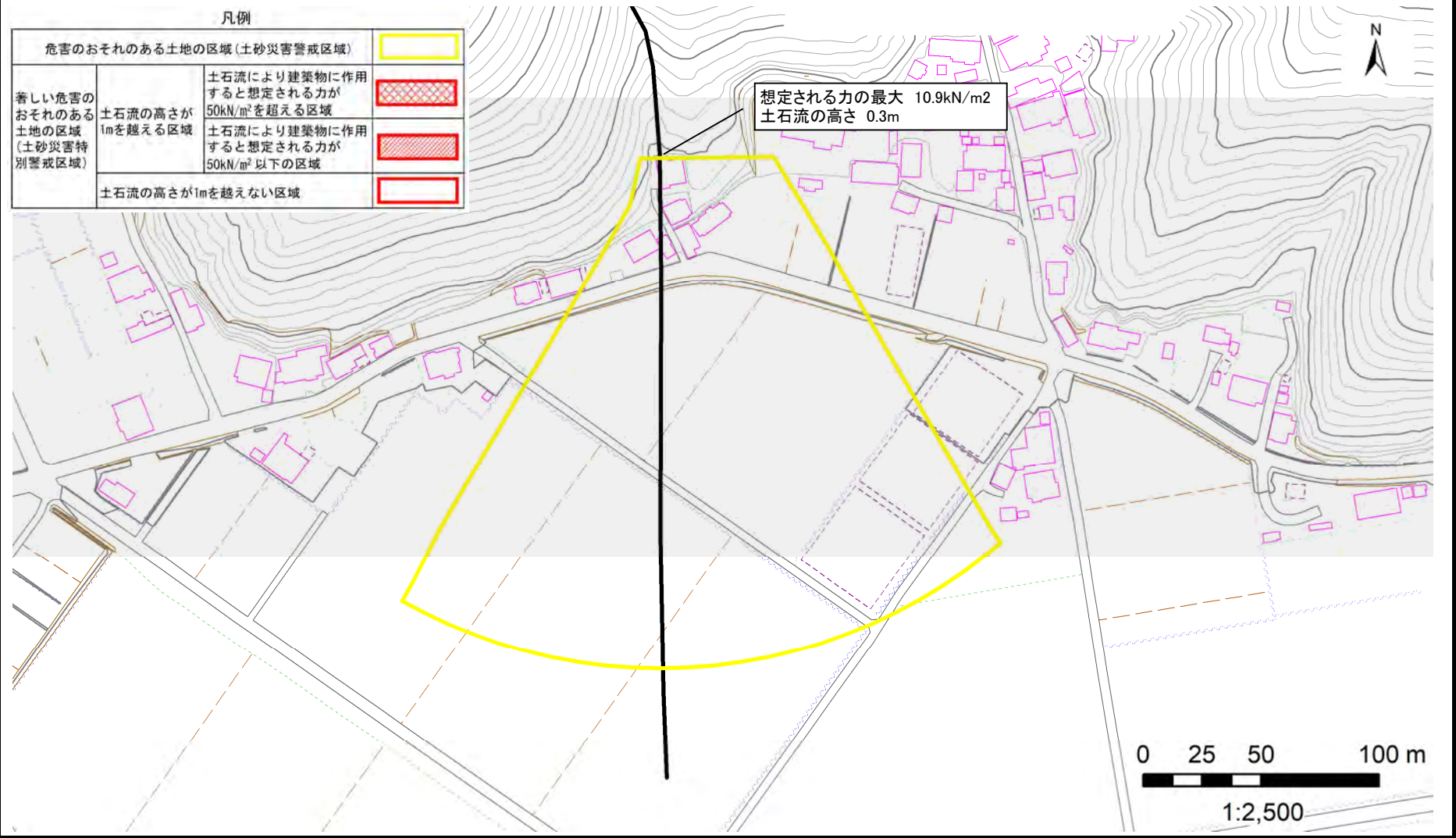
土砂災害警戒区域等の指定の告示に係る図書（その2）

告示番号	
告示年月日	

調査年度	令和6年度
------	-------

危害のおそれのある土地、著しい危害のおそれのある土地の設定図

渓流の位置	渓流番号	N202D0301	渓流名	大瓜沢9	所在地	石巻市大瓜字小福地、字内小福地、字新小福地、字辰脇、字新八津
-------	------	-----------	-----	------	-----	--------------------------------



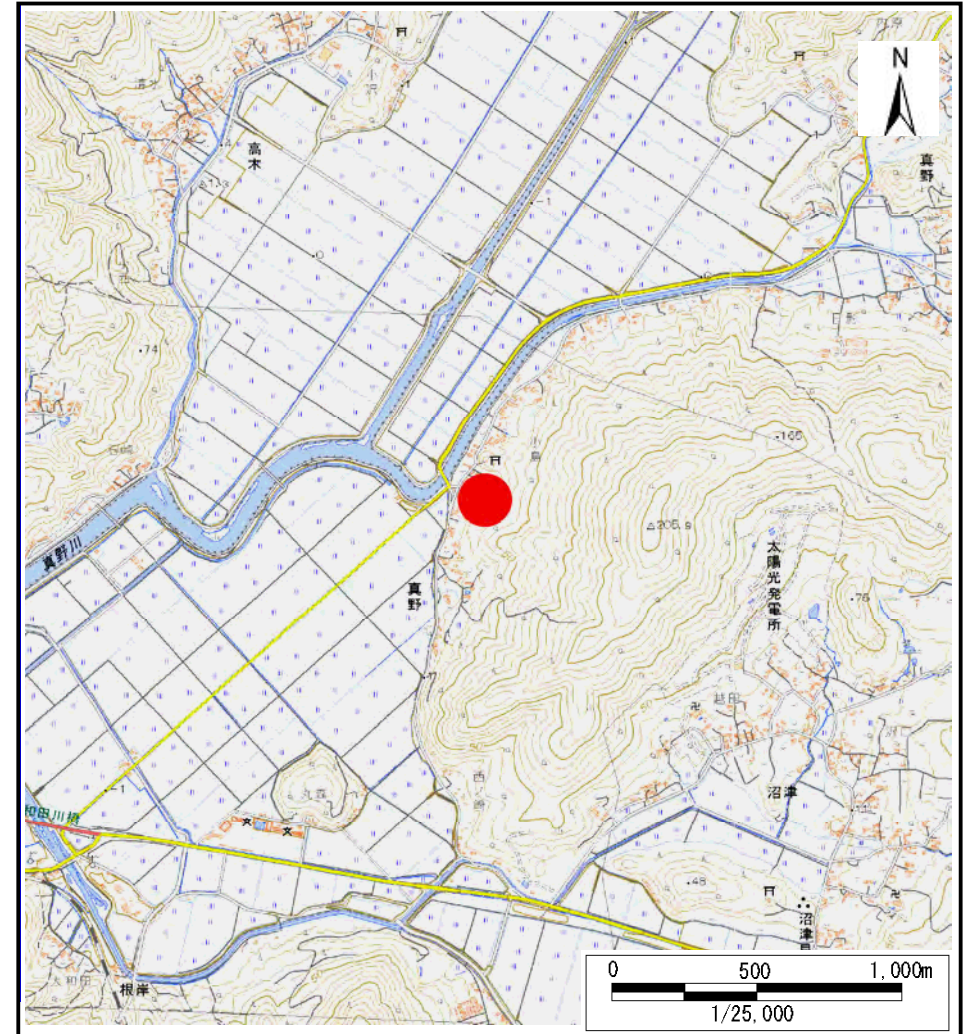
土砂災害警戒区域等の指定の告示に係る図書(その1)

告示番号	
告示年月日	

自然現象の種類	土石流
溪流番号	N202D0302
水系名	北上川
河川名	-
溪流名	真野沢6
所在地	石巻市真野字小島、字小島山、字小島前、字新牛石
調査機関	宮城県東部土木事務所



位置図(S=1:200,000)



位置図(S=1:25,000)

宮城県

「測量法に基づく国土地理院長承認(複製)R 7JHf 282」「本製品を複製する場合には、国土地理院の長の承認を得なければならない。」

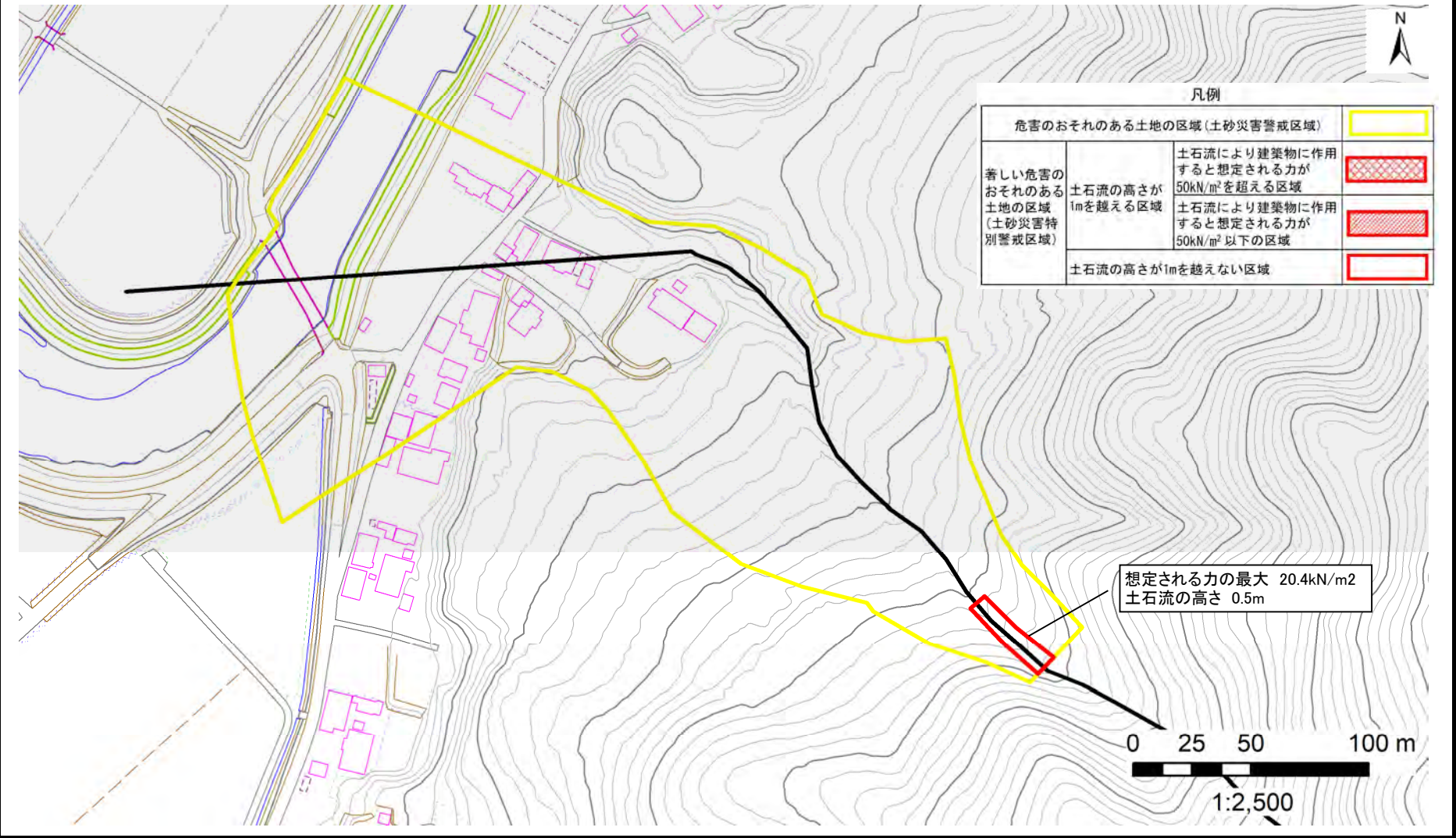
土砂災害警戒区域等の指定の告示に係る図書（その2）

告示番号	
告示年月日	

調査年度	令和6年度
------	-------

危害のおそれのある土地、著しい危害のおそれのある土地の設定図

渓流の位置	渓流番号	N202D0302	渓流名	真野沢6	所在地	石巻市真野字小島、字小島山、字小島前、字新牛石
-------	------	-----------	-----	------	-----	-------------------------



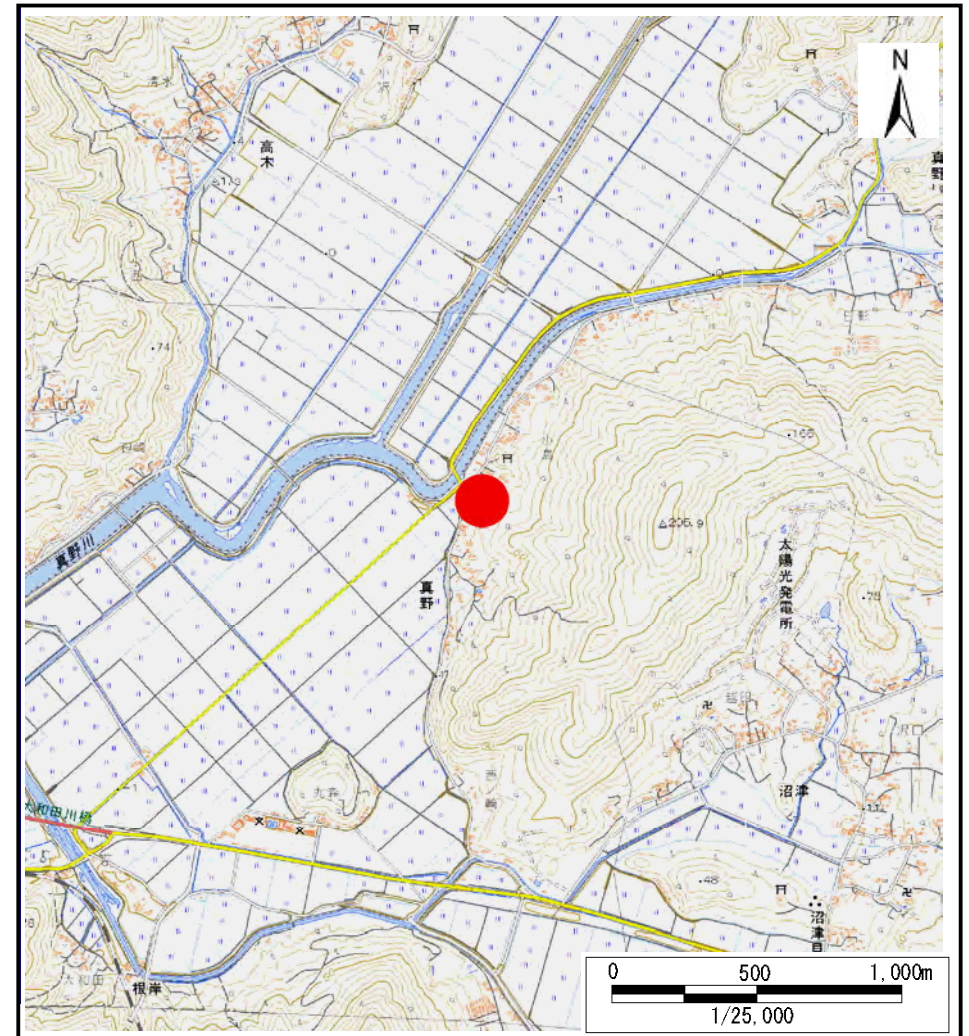
土砂災害警戒区域等の指定の告示に係る図書(その1)

告示番号	
告示年月日	

自然現象の種類	土石流
溪流番号	N202D0303
水系名	北上川
河川名	-
溪流名	真野沢7
所在地	石巻市真野字小島、字小島山、字小島前、字新牛石、字大曲戸
調査機関	宮城県東部土木事務所



位置図(S=1:200,000)



位置図(S=1:25,000)

宮城県

「測量法に基づく国土地理院長承認(複製)R 7JHf 282」「本製品を複製する場合には、国土地理院の長の承認を得なければならない。」

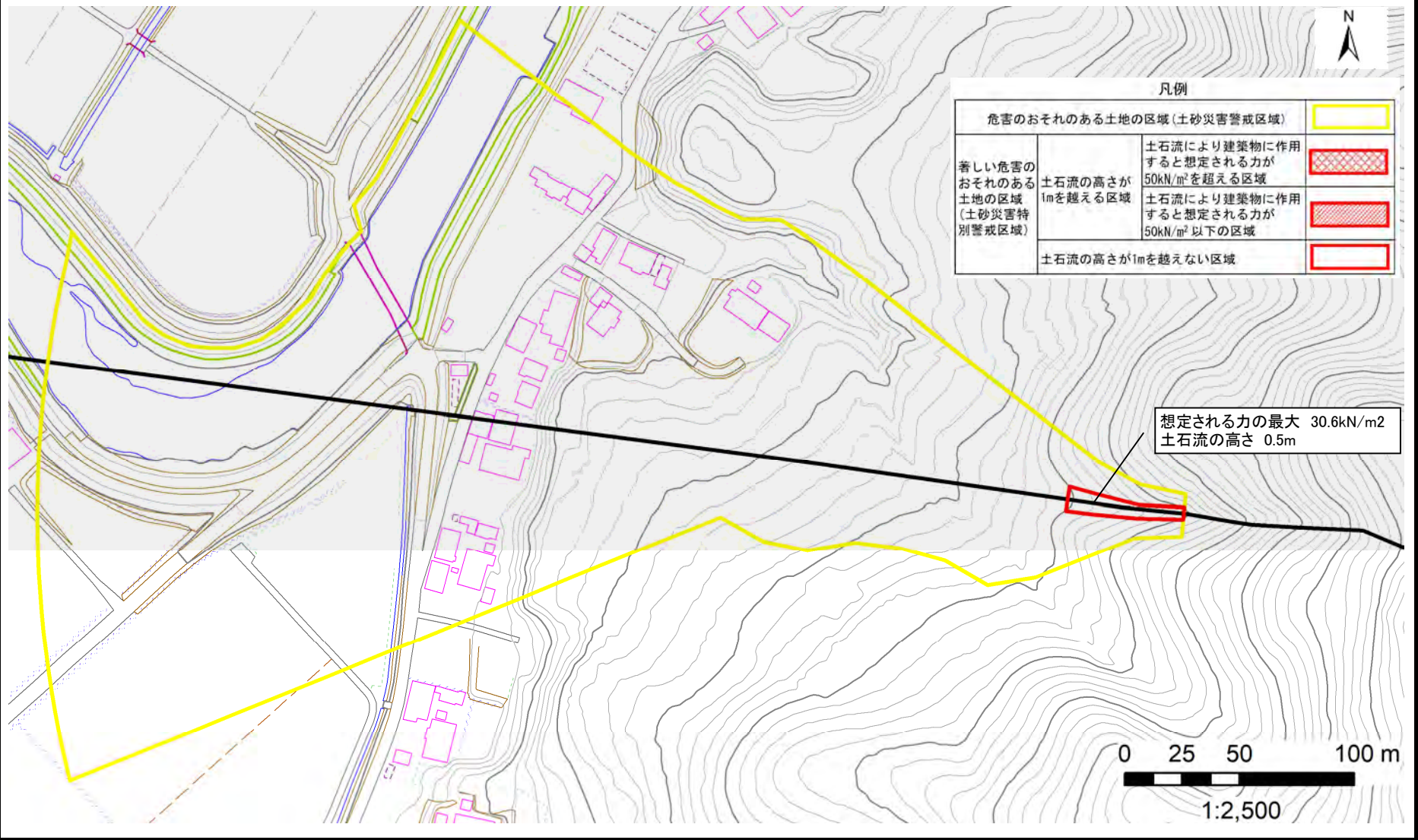
土砂災害警戒区域等の指定の告示に係る図書（その2）

告示番号	
告示年月日	

調査年度	令和6年度
------	-------

危害のおそれのある土地、著しい危害のおそれのある土地の設定図

溪流の位置	溪流番号	N202D0303	溪流名	真野沢7	所在地	石巻市真野字小島、字小島山、字小島前、字新牛石、字大曲戸
-------	------	-----------	-----	------	-----	------------------------------



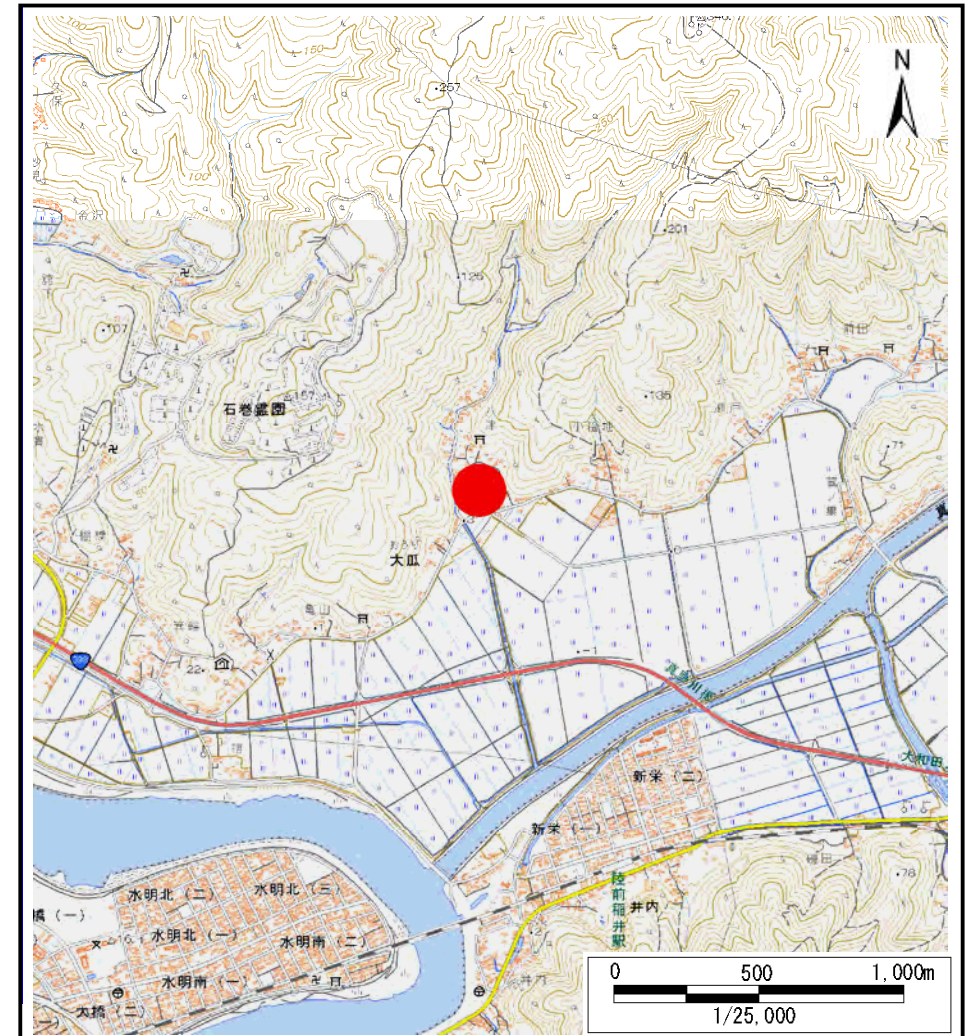
土砂災害警戒区域等の指定の告示に係る図書(その1)

告示番号	
告示年月日	

自然現象の種類	土石流
溪流番号	N202D0304
水系名	北上川
河川名	-
溪流名	大瓜沢10
所在地	石巻市大瓜字寺崎、字八津、字内八津、字八津山
調査機関	宮城県東部土木事務所



位置図(S=1:200,000)



位置図(S=1:25,000)

宮城県

「測量法に基づく国土地理院長承認(複製)R 7JHf 282」「本製品を複製する場合には、国土地理院の長の承認を得なければならない。」

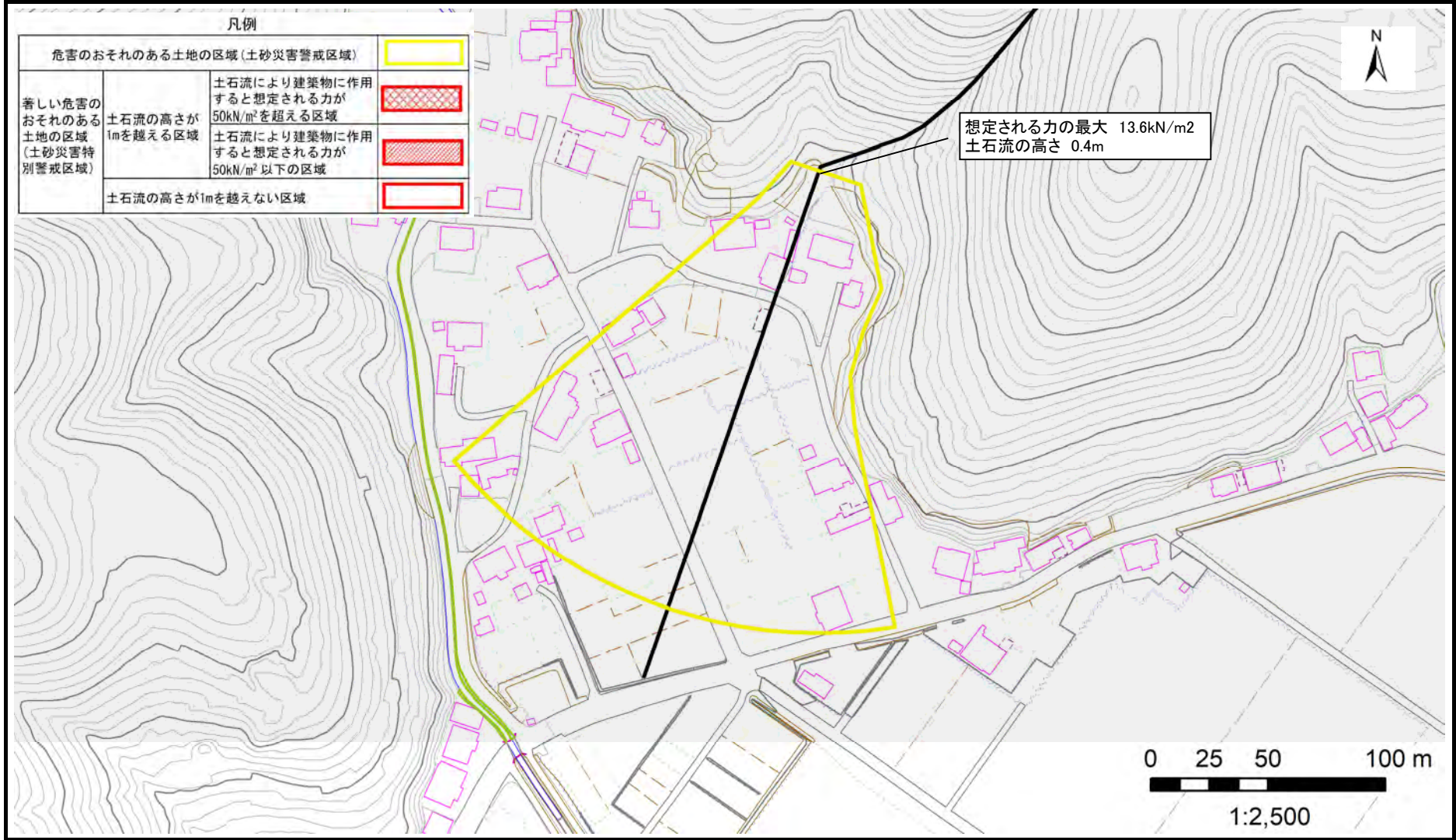
土砂災害警戒区域等の指定の告示に係る図書（その2）

告示番号	
告示年月日	

危害のおそれのある土地、著しい危害のおそれのある土地の設定図

調査年度	令和6年度
------	-------

渓流の位置	渓流番号	N202D0304	渓流名	大瓜沢10	所在地	石巻市大瓜字寺崎、字八津、字内八津、字八津山
-------	------	-----------	-----	-------	-----	------------------------



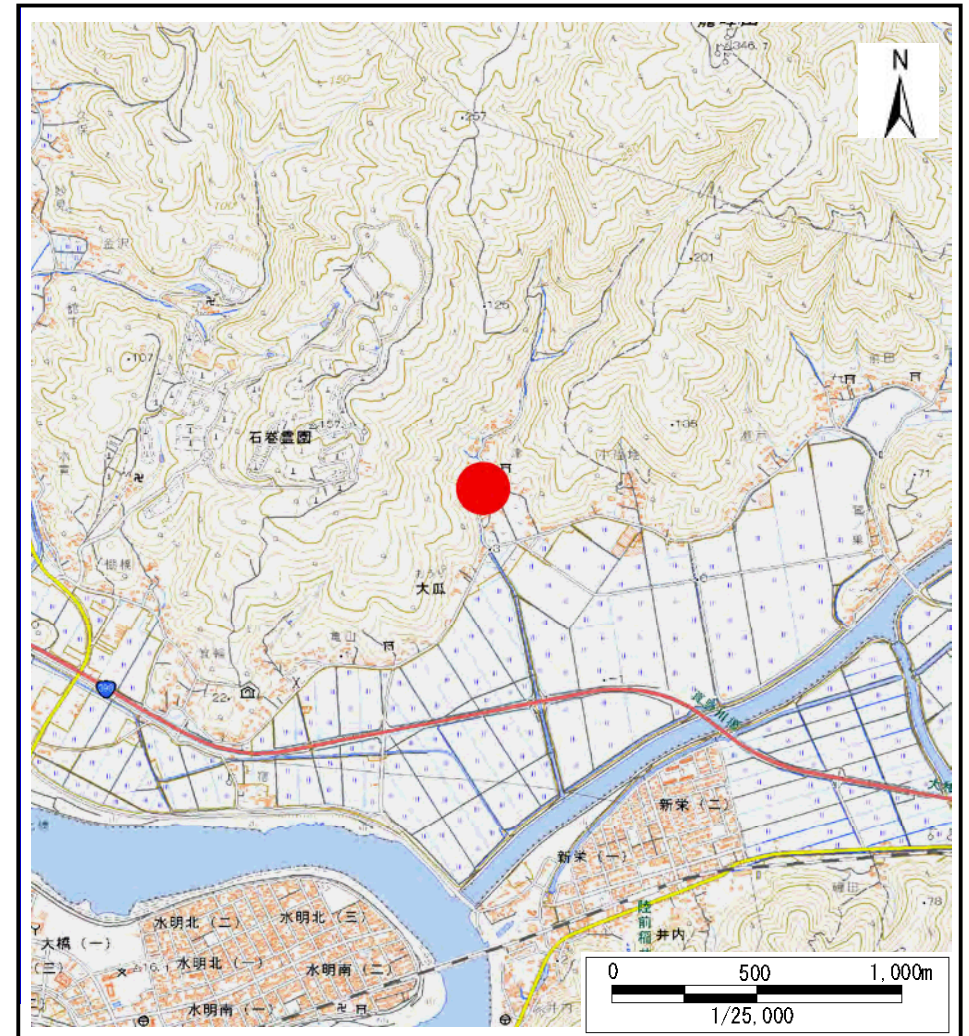
土砂災害警戒区域等の指定の告示に係る図書(その1)

告示番号	
告示年月日	

自然現象の種類	土石流
溪流番号	N202D0305
水系名	北上川
河川名	-
溪流名	大瓜沢11
所在地	石巻市大瓜字寺崎、字八津、字内八津、字八津山
調査機関	宮城県東部土木事務所



位置図(S=1:200,000)



位置図(S=1:25,000)

宮城県

「測量法に基づく国土地理院長承認(複製)R 7JHf 282」「本製品を複製する場合には、国土地理院の長の承認を得なければならない。」

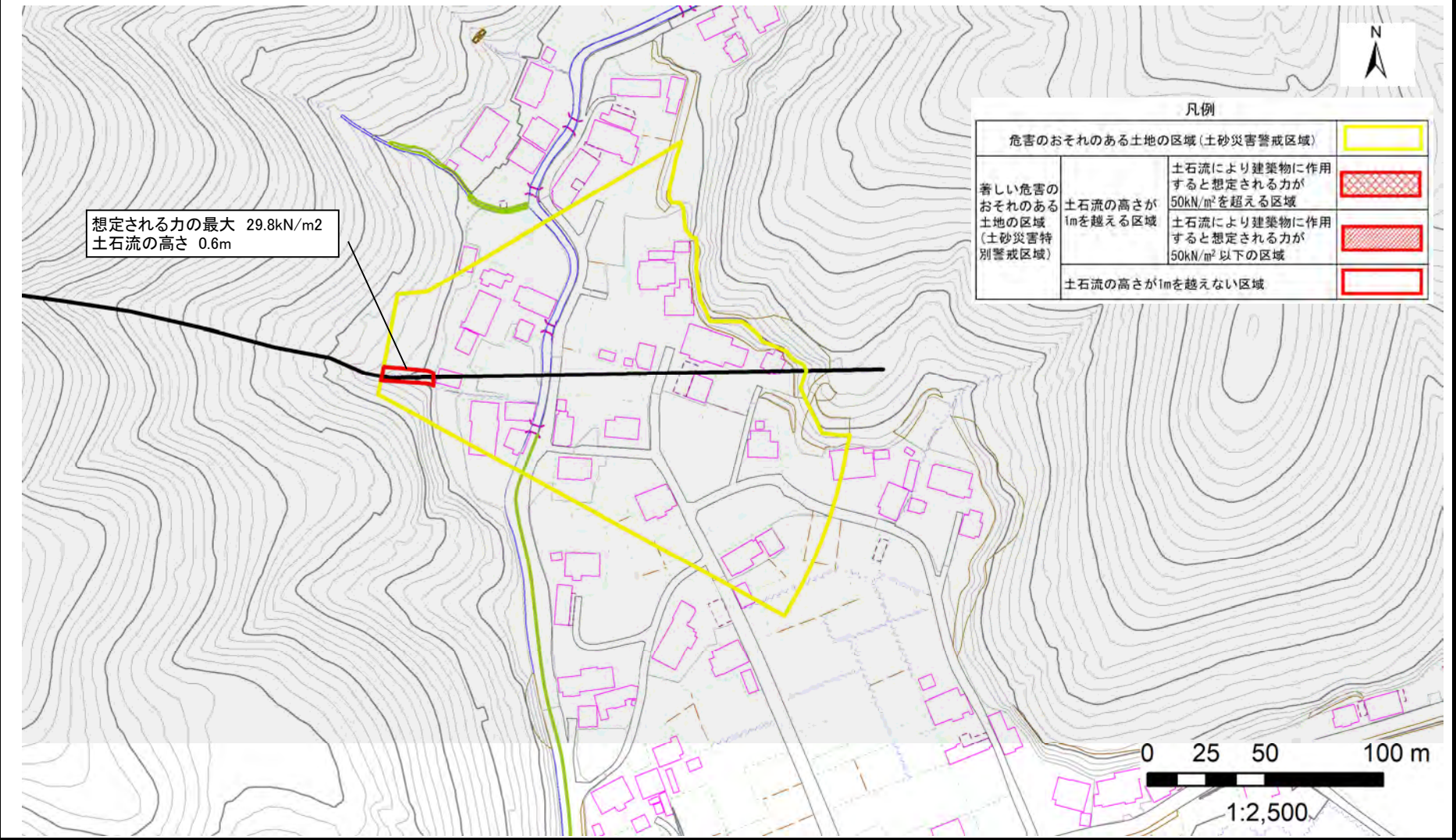
土砂災害警戒区域等の指定の告示に係る図書（その2）

告示番号	
告示年月日	

調査年度	令和6年度
------	-------

危害のおそれのある土地、著しい危害のおそれのある土地の設定図

渓流の位置	渓流番号	N202D0305	渓流名	大瓜沢11	所在地	石巻市大瓜字寺崎、字八津、字内八津、字八津山
-------	------	-----------	-----	-------	-----	------------------------



土砂災害警戒区域等の指定の告示に係る図書(その1)

告示番号	
告示年月日	

自然現象の種類	土石流
溪流番号	N202D0306
水系名	北上川
河川名	-
溪流名	大瓜沢12
所在地	石巻市大瓜字棚橋
調査機関	宮城県東部土木事務所



位置図(S=1:200,000)



位置図(S=1:25,000)

宮城県

「測量法に基づく国土地理院長承認(複製)R 7JHf 282」「本製品を複製する場合には、国土地理院の長の承認を得なければならない。」

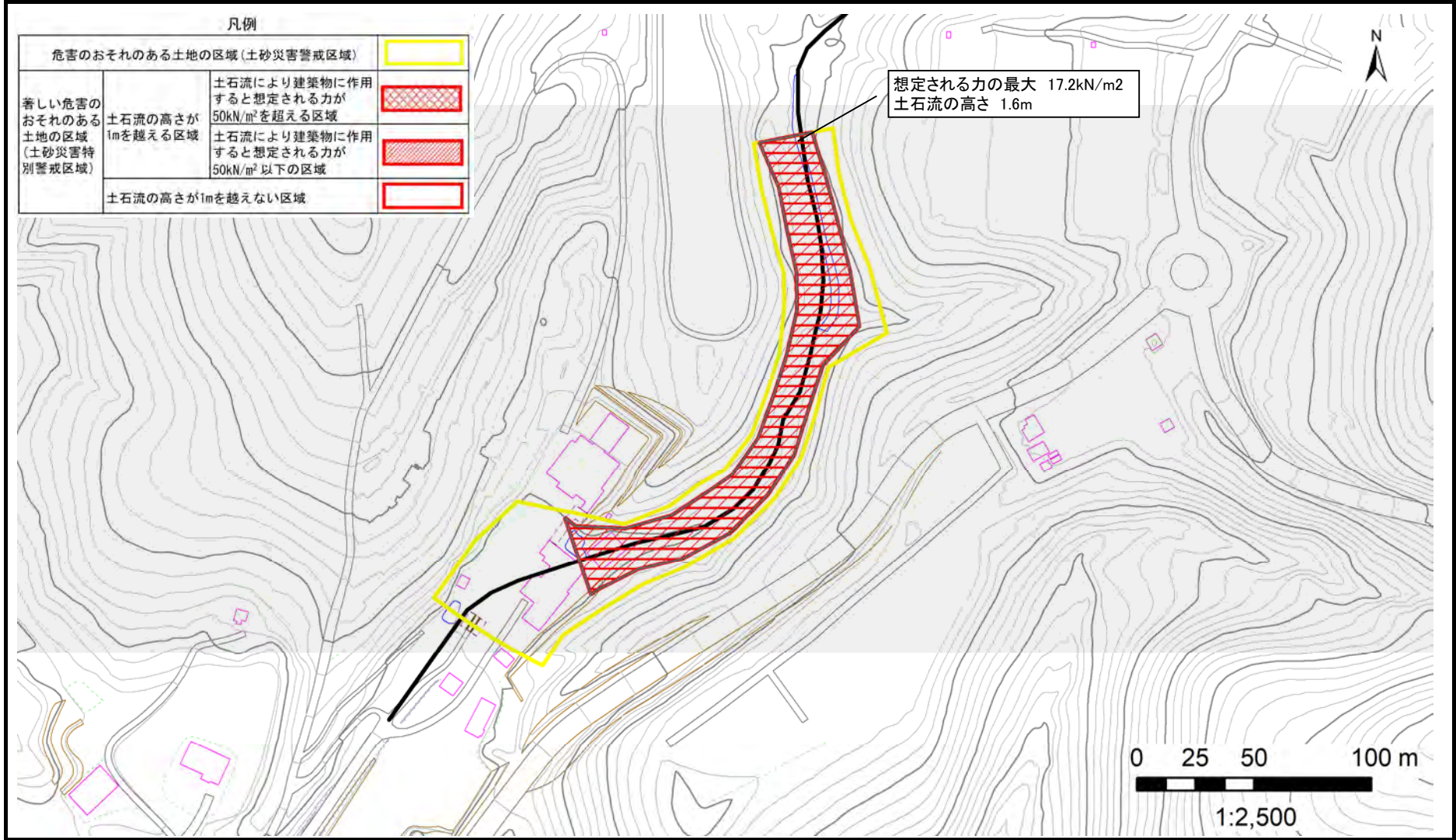
土砂災害警戒区域等の指定の告示に係る図書（その2）

告示番号	
告示年月日	

危害のおそれのある土地、著しい危害のおそれのある土地の設定図

調査年度	令和6年度
------	-------

渓流の位置	渓流番号	N202D0306	渓流名	大瓜沢12	所在地	石巻市大瓜字棚橋
-------	------	-----------	-----	-------	-----	----------



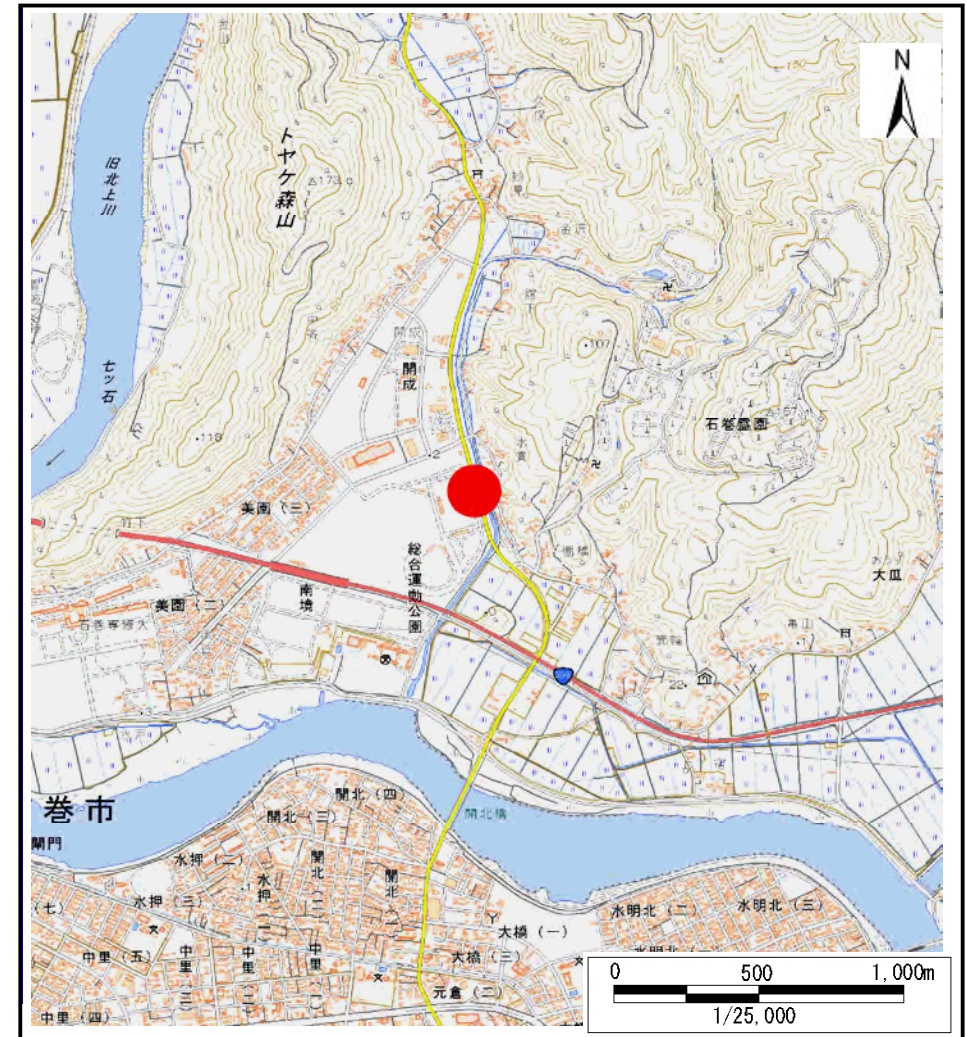
土砂災害警戒区域等の指定の告示に係る図書(その1)

告示番号	
告示年月日	

自然現象の種類	土石流
溪流番号	N202D0307
水系名	北上川
河川名	-
溪流名	南境沢1
所在地	石巻市南境字水貫山、字水貫前
調査機関	宮城県東部土木事務所



位置図(S=1:200,000)



位置図(S=1:25,000)

宮城県

「測量法に基づく国土地理院長承認(複製)R 7JHf 282」「本製品を複製する場合には、国土地理院の長の承認を得なければならない。」

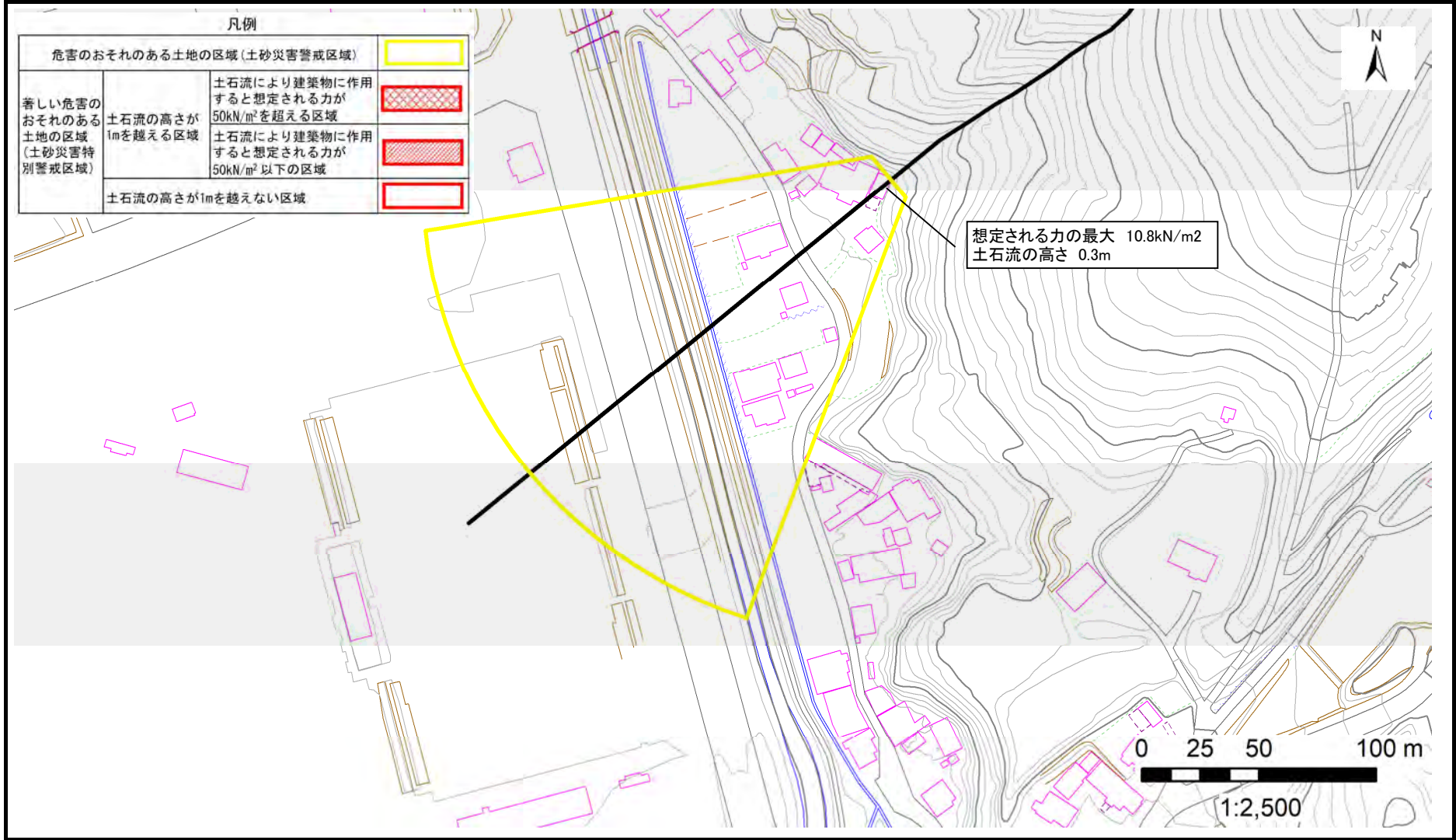
土砂災害警戒区域等の指定の告示に係る図書（その2）

告示番号	
告示年月日	

危害のおそれのある土地、著しい危害のおそれのある土地の設定図

調査年度	令和6年度
------	-------

渓流の位置	渓流番号	N202D0307	渓流名	南境沢1	所在地	石巻市南境字水貫山、字水貫前
-------	------	-----------	-----	------	-----	----------------



土砂災害警戒区域等の指定の告示に係る図書(その1)

告示番号	
告示年月日	

自然現象の種類	土石流
溪流番号	N202D0308
水系名	北上川
河川名	-
溪流名	大瓜沢13
所在地	石巻市大瓜字瀬戸山、字瀬戸
調査機関	宮城県東部土木事務所



位置図(S=1:200,000)



位置図(S=1:25,000)

宮城県

「測量法に基づく国土地理院長承認(複製)R 7JHf 282」「本製品を複製する場合には、国土地理院の長の承認を得なければならない。」

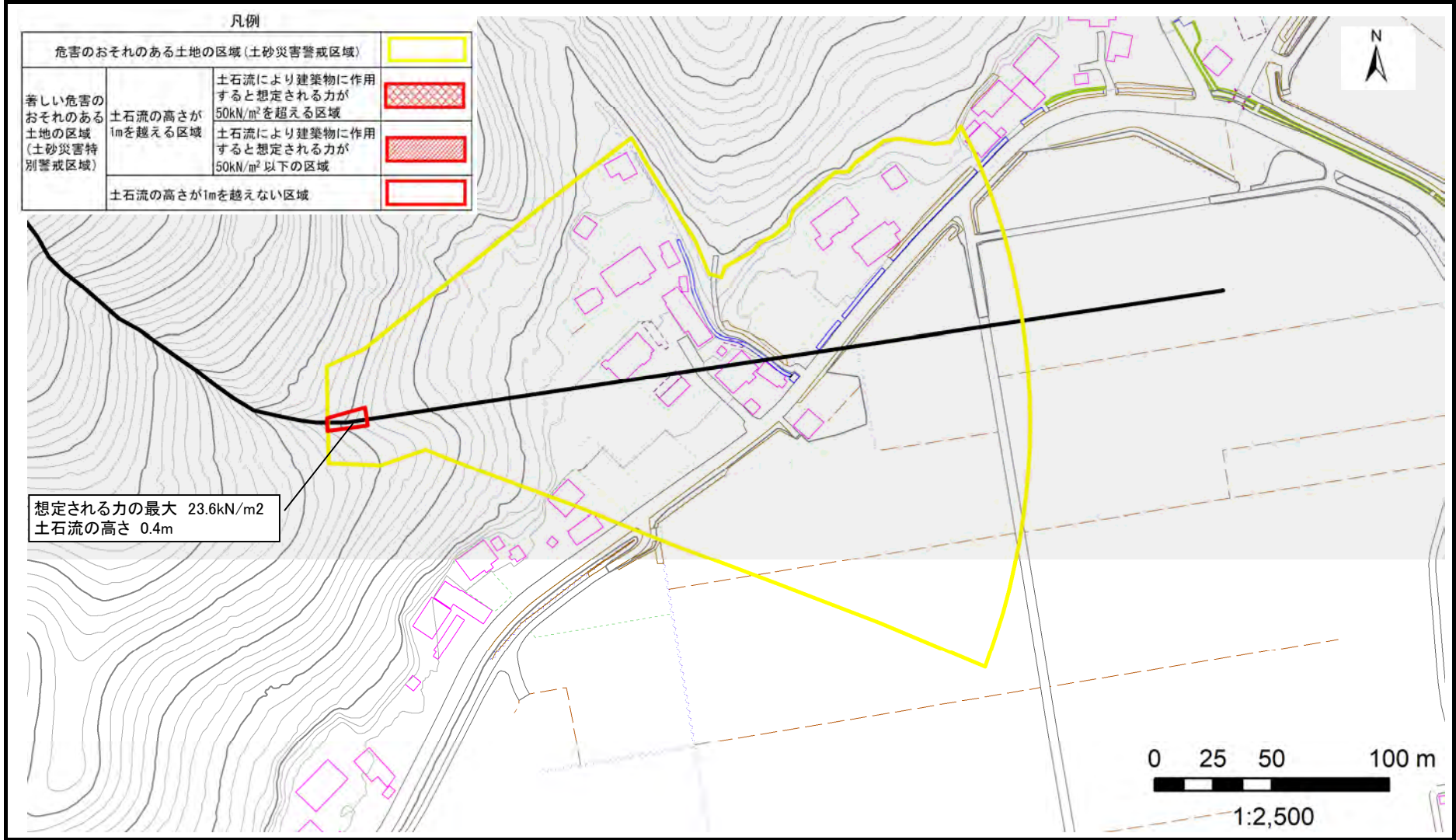
土砂災害警戒区域等の指定の告示に係る図書（その2）

告示番号	
告示年月日	

危害のおそれのある土地、著しい危害のおそれのある土地の設定図

調査年度	令和6年度
------	-------

渓流の位置	渓流番号	N202D0308	渓流名	大瓜沢13	所在地	石巻市大瓜字瀬戸山、字瀬戸
-------	------	-----------	-----	-------	-----	---------------



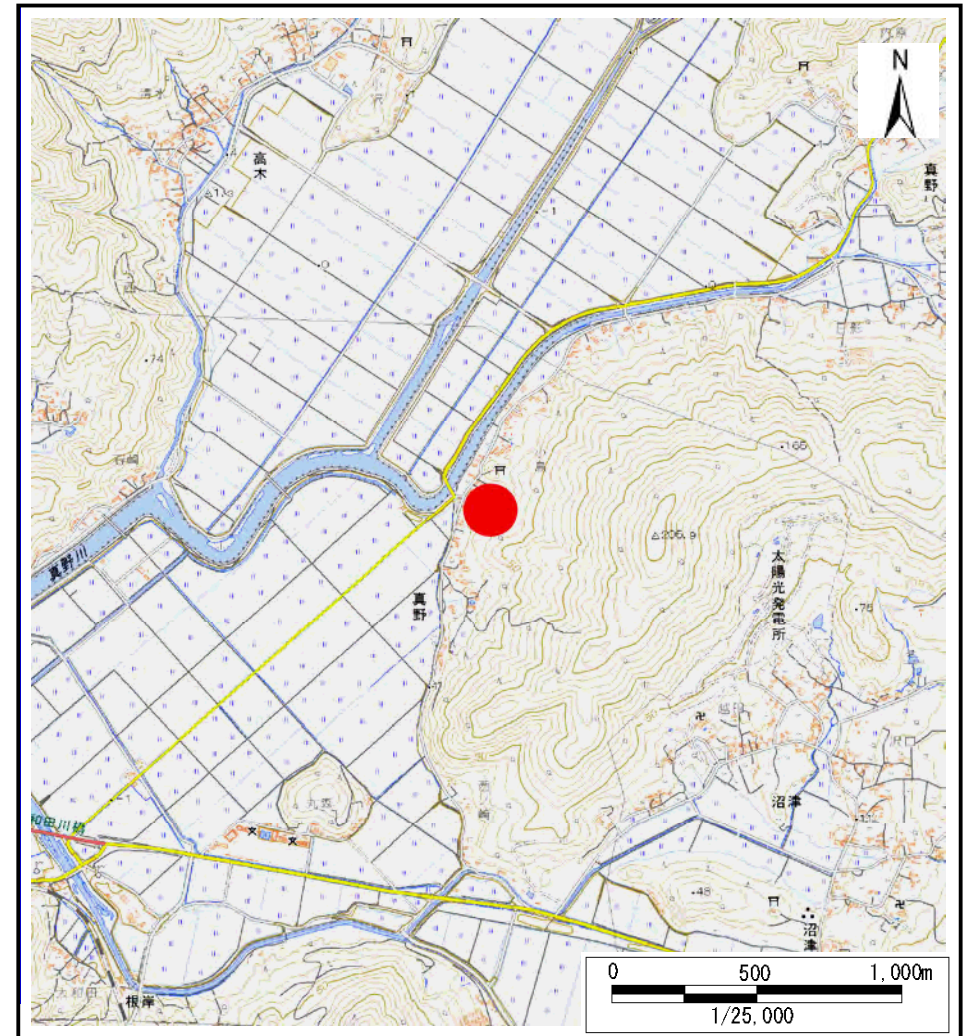
土砂災害警戒区域等の指定の告示に係る図書(その1)

告示番号	
告示年月日	

自然現象の種類	土石流
溪流番号	N202D0310
水系名	北上川
河川名	-
溪流名	真野沢8
所在地	石巻市真野字小島、字小島山、字小島前、字新牛石、字大曲戸
調査機関	宮城県東部土木事務所



位置図(S=1:200,000)



位置図(S=1:25,000)

宮城県

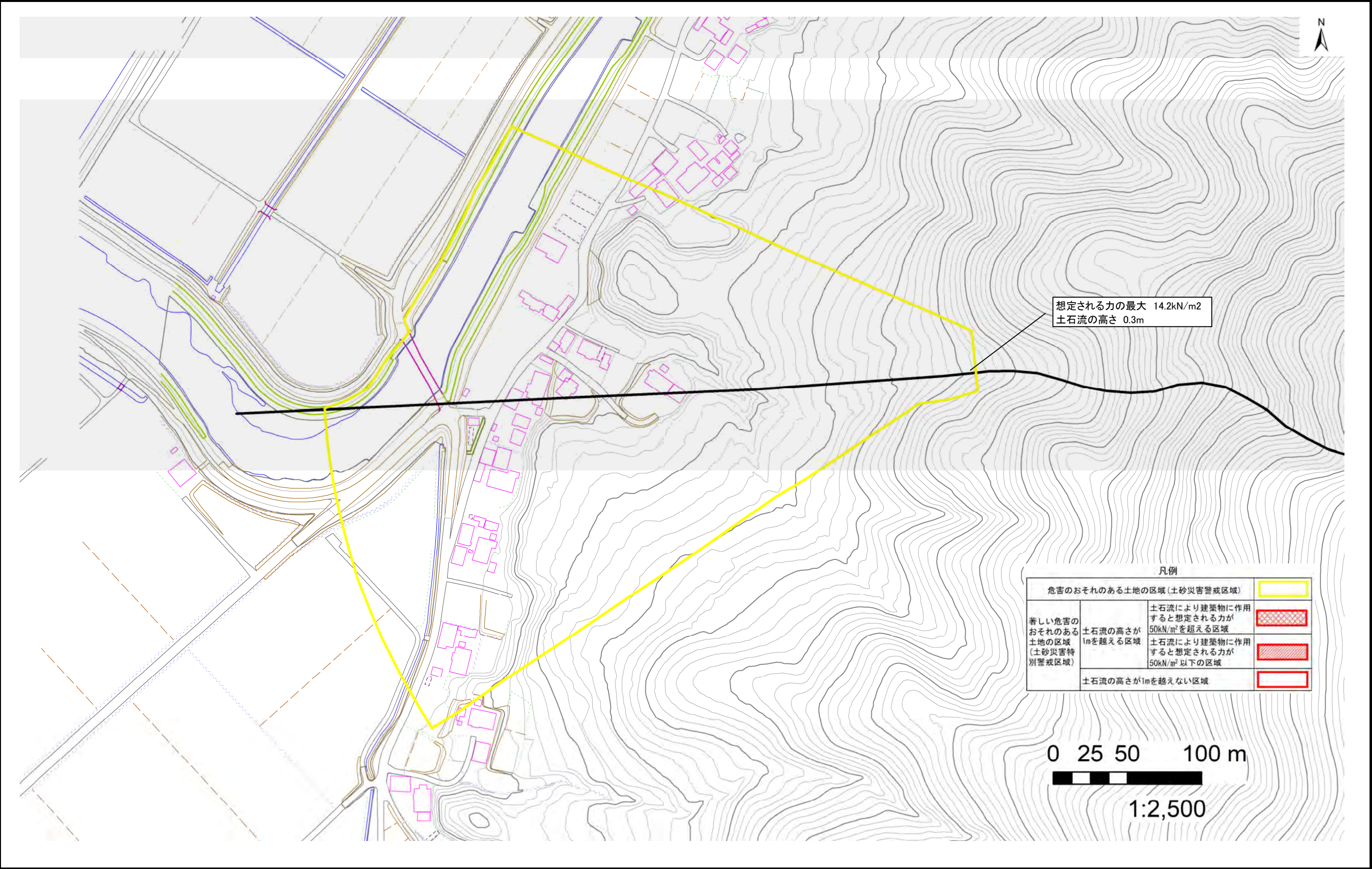
「測量法に基づく国土地理院長承認(複製)R 7JHf 282」「本製品を複製する場合には、国土地理院の長の承認を得なければならない。」

土砂災害警戒区域等の指定の告示に係る図書（その2）

告示番号	
告示年月日	

危害のおそれのある土地、著しい危害のおそれのある土地の設定図

溪流の位置	溪流番号	N202D0310	溪流名	真野沢8	所在地	石巻市真野字小島、字小島山、字小島前、字新牛石、字大曲戸
-------	------	-----------	-----	------	-----	------------------------------



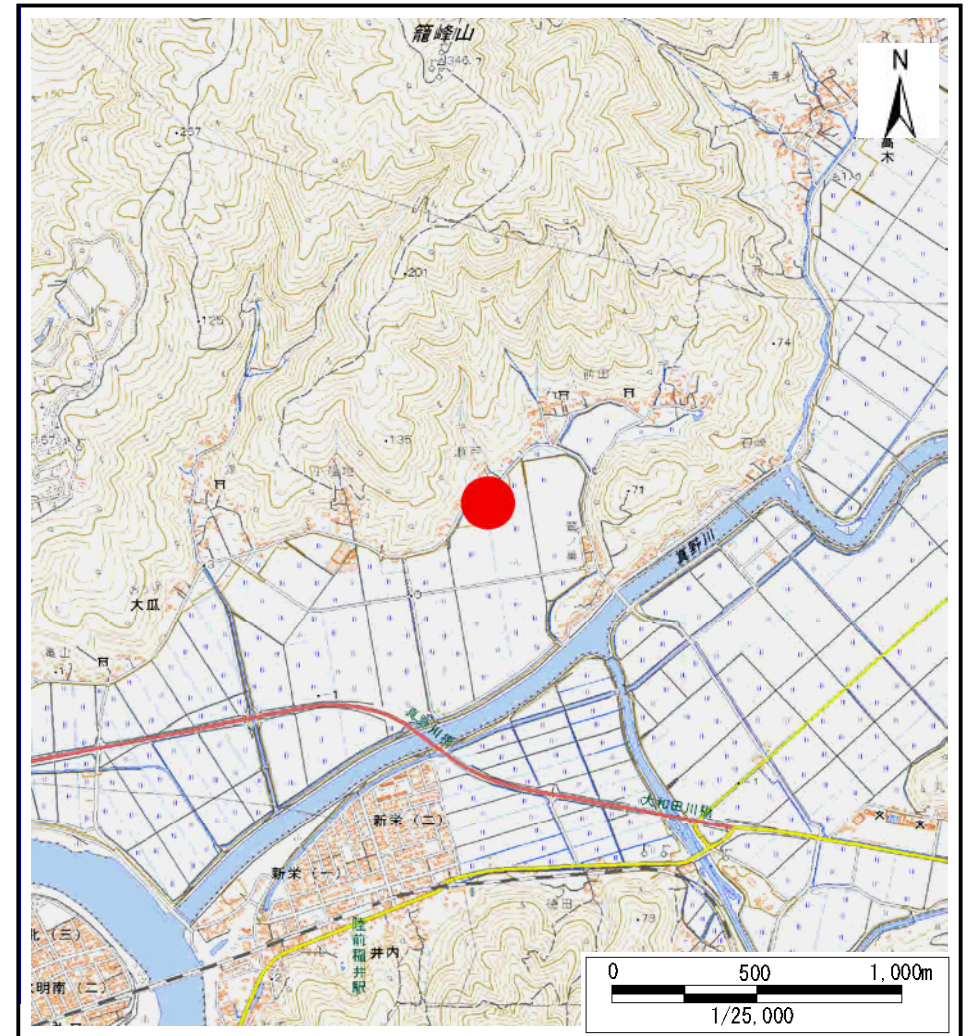
土砂災害警戒区域等の指定の告示に係る図書(その1)

告示番号	
告示年月日	

自然現象の種類	土石流
溪流番号	N202D0312
水系名	北上川
河川名	-
溪流名	大瓜沢14
所在地	石巻市大瓜字瀬戸山、字瀬戸
調査機関	宮城県東部土木事務所



位置図(S=1:200,000)



位置図(S=1:25,000)

宮城県

「測量法に基づく国土地理院長承認(複製)R 7JHf 282」「本製品を複製する場合には、国土地理院の長の承認を得なければならない。」

土砂災害警戒区域等の指定の告示に係る図書（その2）

告示番号	
告示年月日	

危害のおそれのある土地、著しい危害のおそれのある土地の設定図

調査年度	令和6年度
------	-------

溪流の位置	溪流番号	N202D0312	溪流名	大瓜沢14	所在地	石巻市大瓜字瀬戸山、字瀬戸
-------	------	-----------	-----	-------	-----	---------------

