

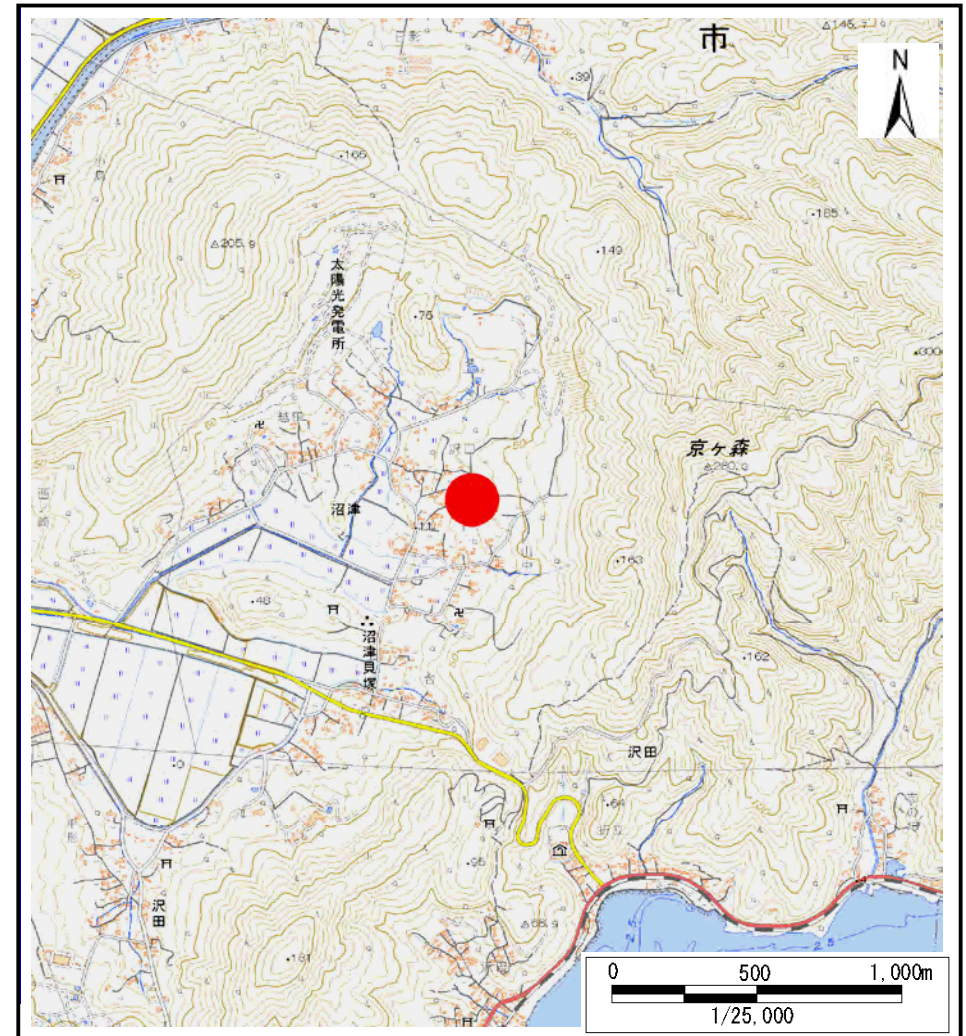
土砂災害警戒区域等の指定の告示に係る図書(その1)

告示番号	
告示年月日	

自然現象の種類	土石流
溪流番号	N202D0277
水系名	北上川
河川名	-
溪流名	沼津沢4
所在地	石巻市沼津字山中、字北新田、字由利郷、字三輪、字竹森、字沢口、字新林山、字入、字越田、字川端、字明法寺
調査機関	宮城県東部土木事務所



位置図(S=1:200,000)



位置図(S=1:25,000)

宮城県

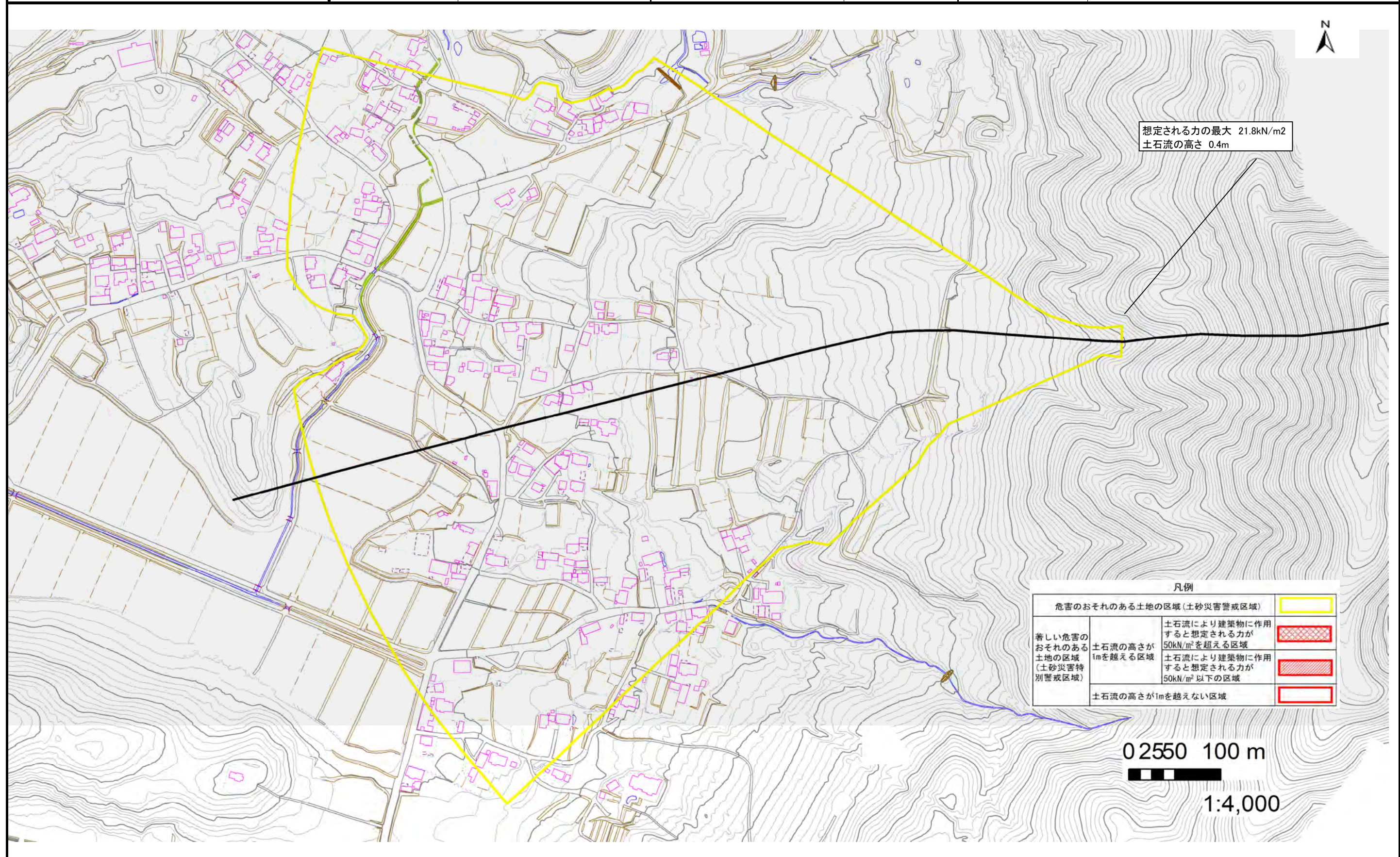
「測量法に基づく国土地理院長承認(複製)R 7JHf 282」「本製品を複製する場合には、国土地理院の長の承認を得なければならない。」

土砂災害警戒区域等の指定の告示に係る図書（その2）

告示番号	
告示年月日	

危害のおそれのある土地、著しい危害のおそれのある土地の設定図

危害のおそれのある土地、著しい危害のおそれのある土地の設定図						調査年度	令和6年度
渓流の位置	渓流番号	N202D0277	渓流名	沼津沢4	所在地	石巻市沼津字山中、字北新田、字由利郷、字三輪、字竹森、字沢口、字新林山、字入、字越田、字川端、字明法寺	

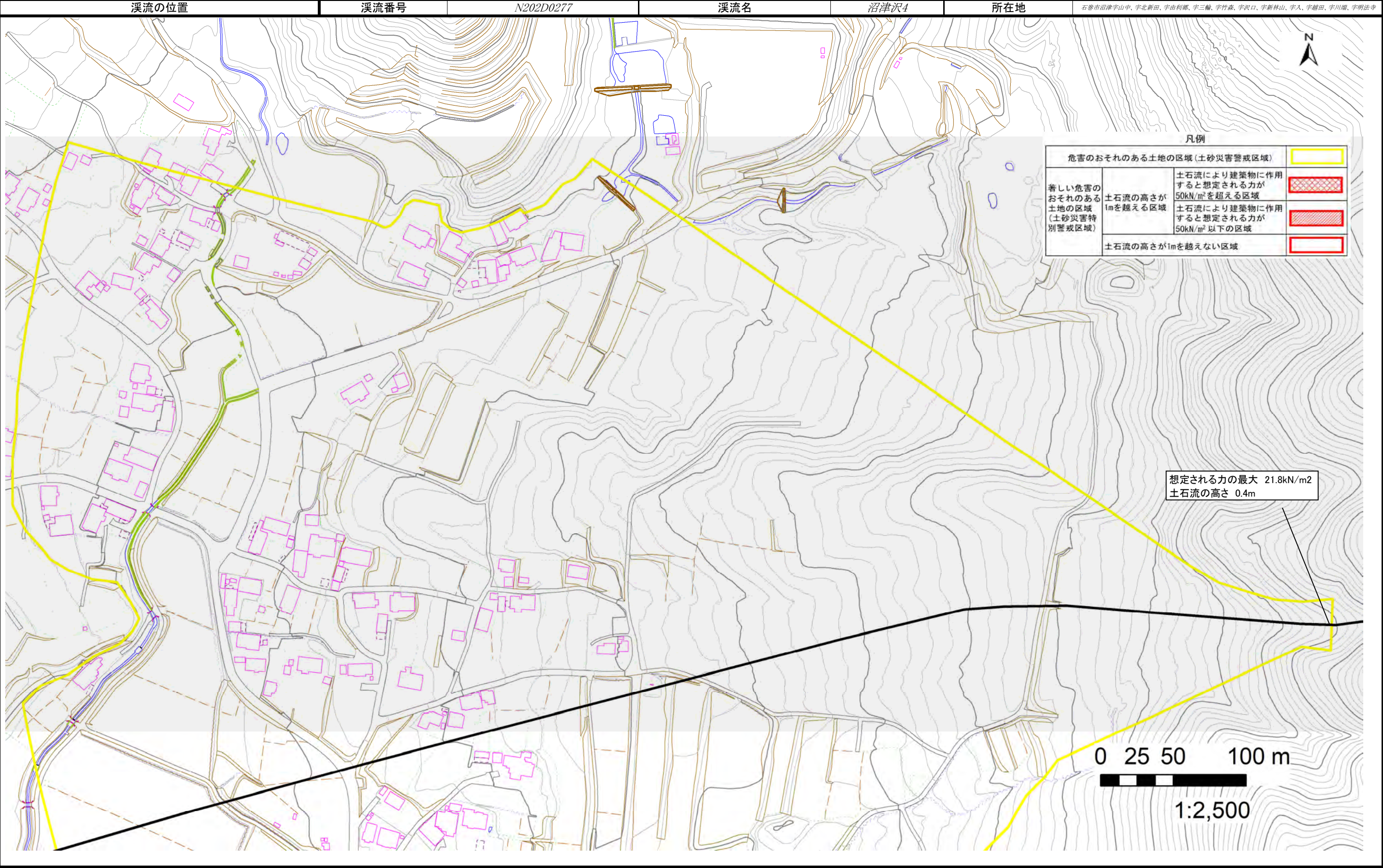


土砂災害警戒区域等の指定の告示に係る図書（その2）

告示番号	
告示年月日	

調査年度	令和6年度
------	-------

危害のおそれのある土地、著しい危害のおそれのある土地の設定図



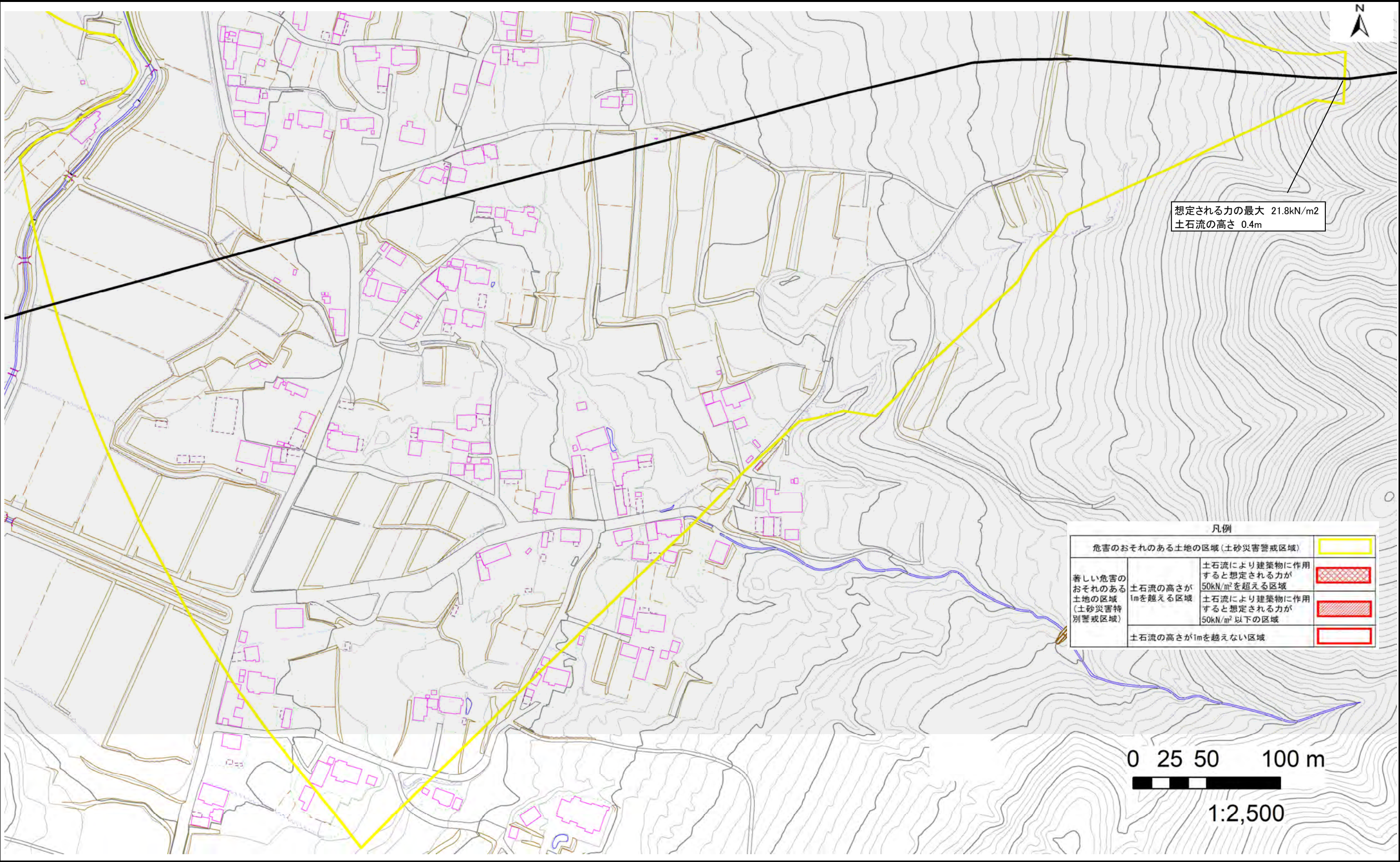
土砂災害警戒区域等の指定の告示に係る図書（その2）

告示番号	
告示年月日	

調査年度	令和6年度
------	-------

危害のおそれのある土地、著しい危害のおそれのある土地の設定図

溪流の位置	溪流番号	N202D0277	溪流名	沼津沢4	所在地	石巻市沼津字山中、字北新田、字刈部、字三輪、字竹森、字沢口、字新林山、字入、字越田、字川端、字明法寺
-------	------	-----------	-----	------	-----	--



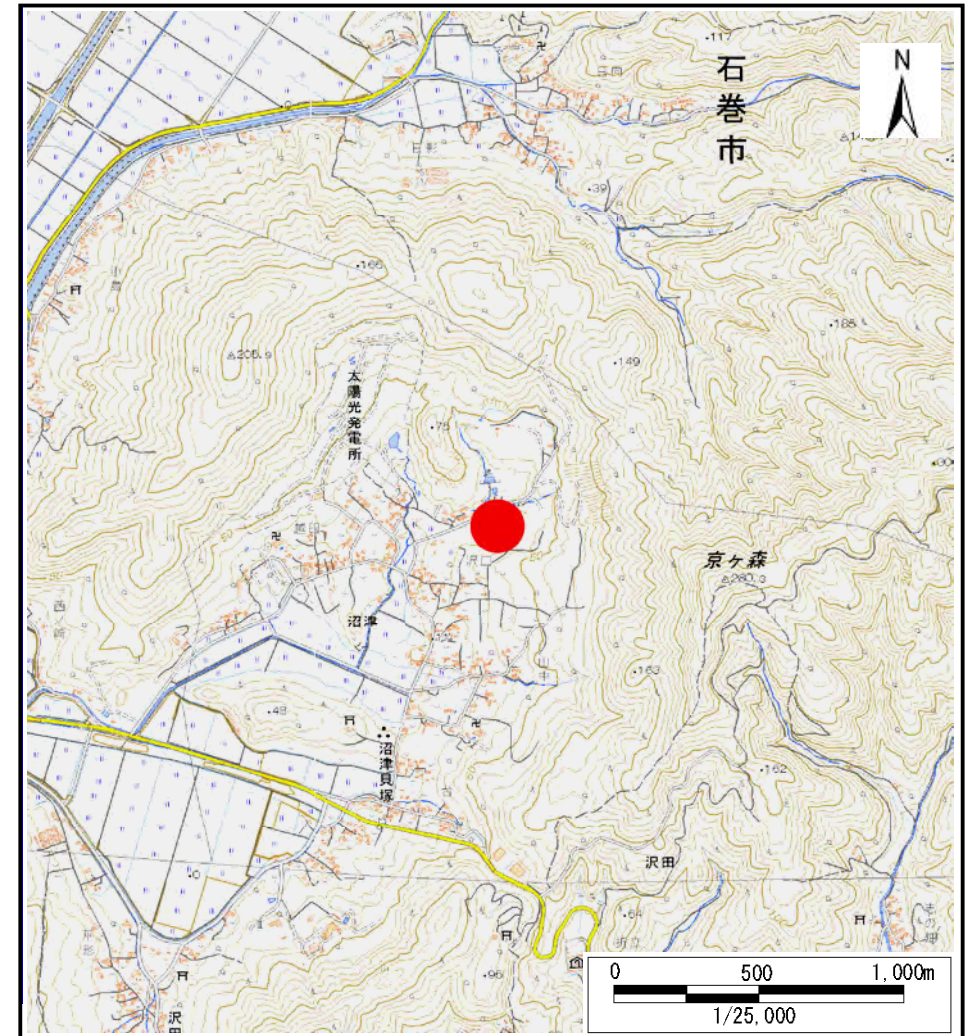
土砂災害警戒区域等の指定の告示に係る図書(その1)

告示番号	
告示年月日	

自然現象の種類	土石流
溪流番号	N202D0278
水系名	北上川
河川名	-
溪流名	沼津沢5
所在地	石巻市沼津字竹森、字沢口、字新林山、字入、字川端、字明法寺
調査機関	宮城県東部土木事務所



位置図(S=1:200,000)



位置図(S=1:25,000)

宮城県

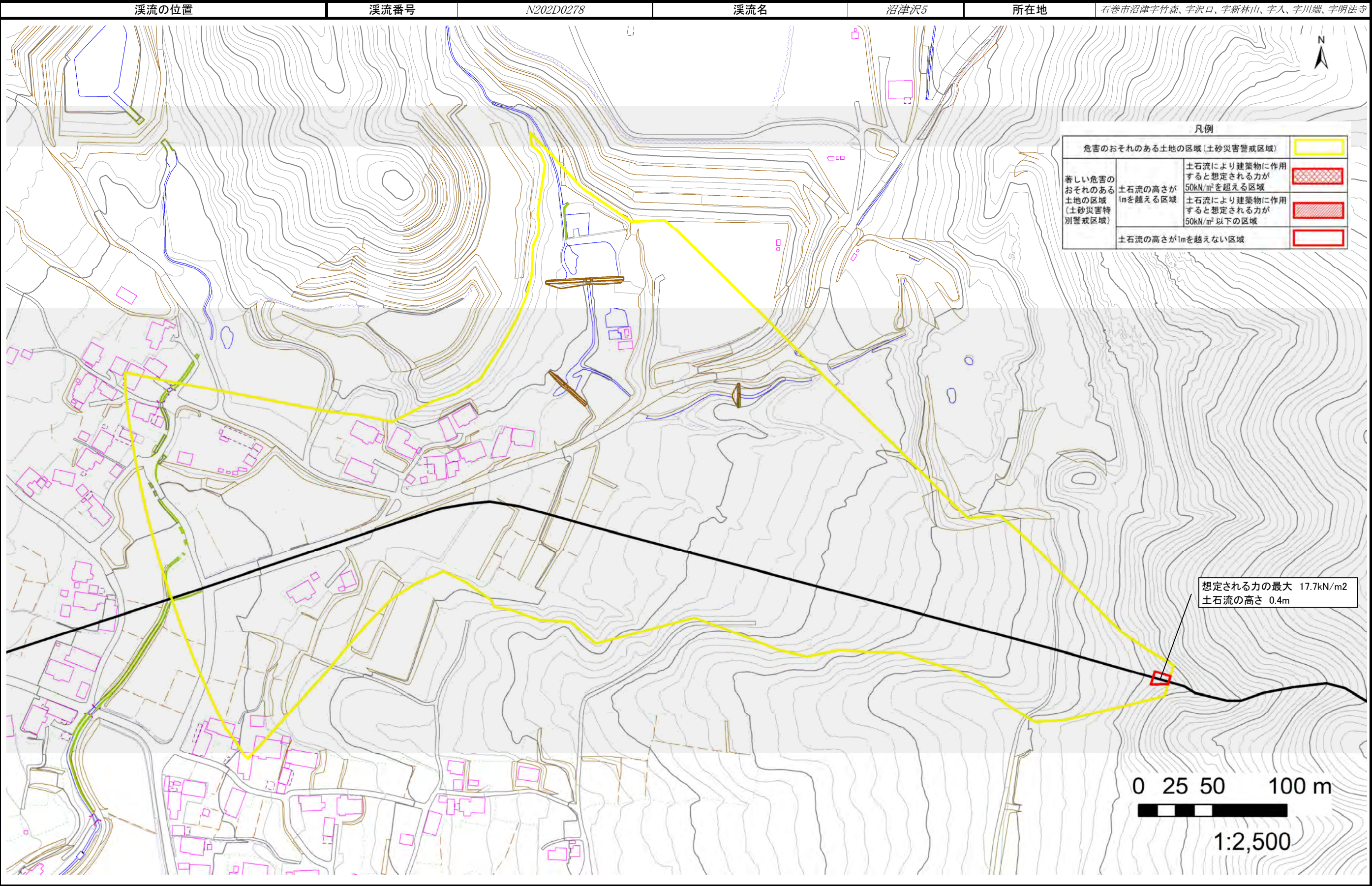
「測量法に基づく国土地理院長承認(複製)R 7JHf 282」「本製品を複製する場合には、国土地理院の長の承認を得なければならない。」

土砂災害警戒区域等の指定の告示に係る図書（その2）

告示番号	
告示年月日	

危害のおそれのある土地、著しい危害のおそれのある土地の設定図

調査年度	令和6年度
所在地	石巻市沼津字竹森、字沢口、字新林山、字入、字川端、字明法寺



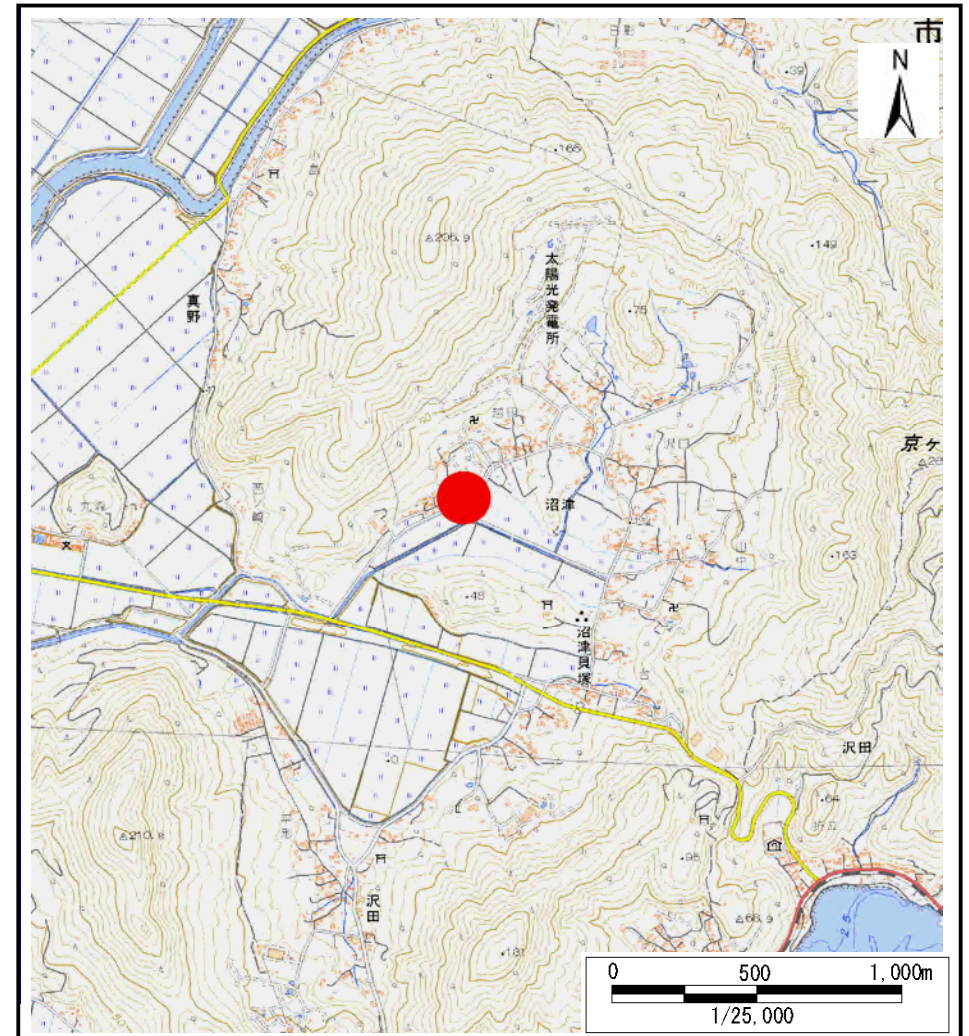
土砂災害警戒区域等の指定の告示に係る図書(その1)

告示番号	
告示年月日	

自然現象の種類	土石流
溪流番号	N202D0279
水系名	北上川
河川名	-
溪流名	沢田沢19
所在地	石巻市沢田字小友山、字小友、沼津字越田、字北新田
調査機関	宮城県東部土木事務所



位置図(S=1:200,000)



位置図(S=1:25,000)

宮城県

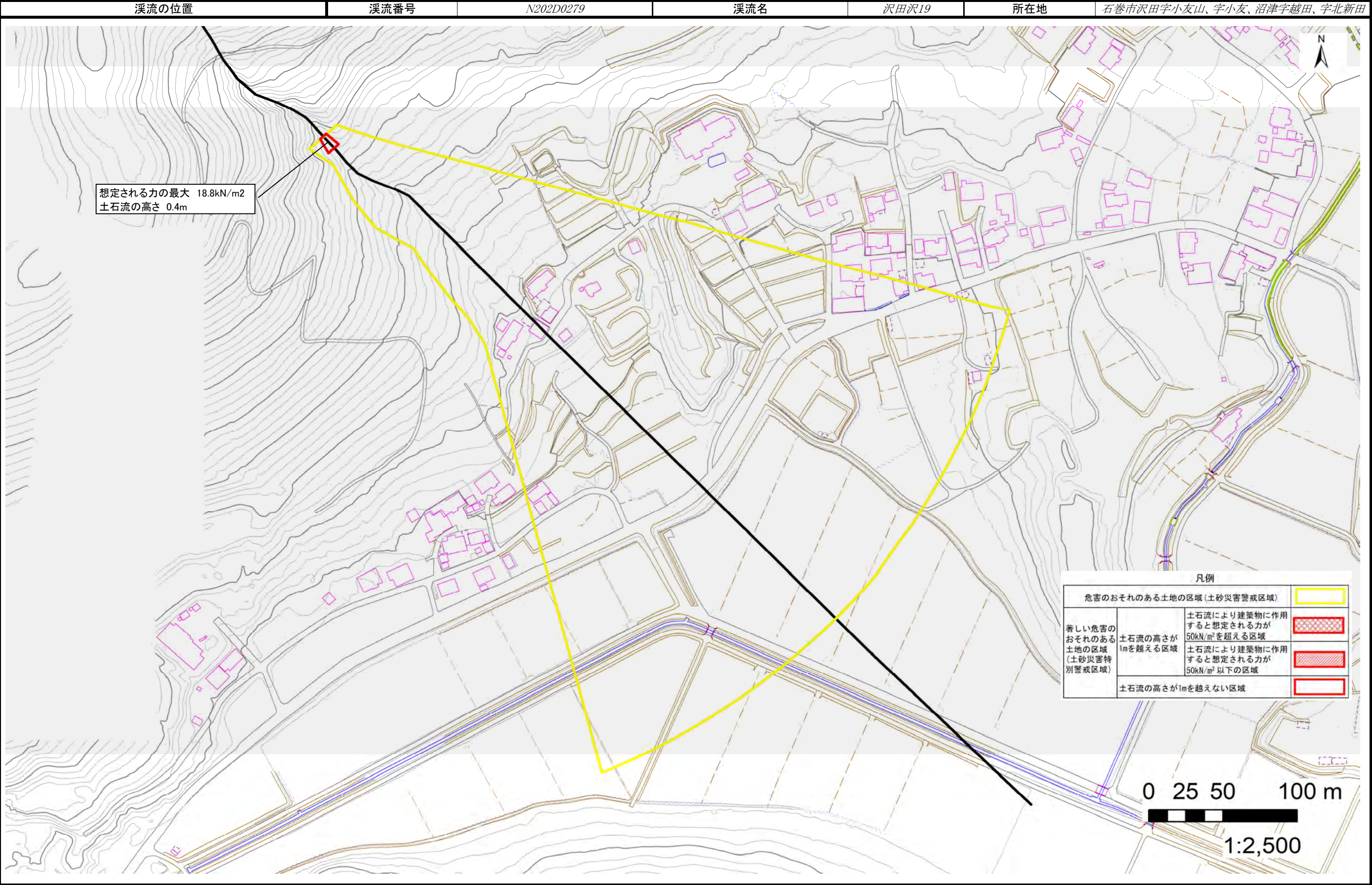
「測量法に基づく国土地理院長承認(複製)R 7JHf 282」「本製品を複製する場合には、国土地理院の長の承認を得なければならない。」

土砂災害警戒区域等の指定の告示に係る図書（その2）

告示番号	
告示年月日	

危害のおそれのある土地、著しい危害のおそれのある土地の設定図

調査年度	令和6年度
所在地	石巻市沢田字小友山、字小友、沼津字越田、字北新田



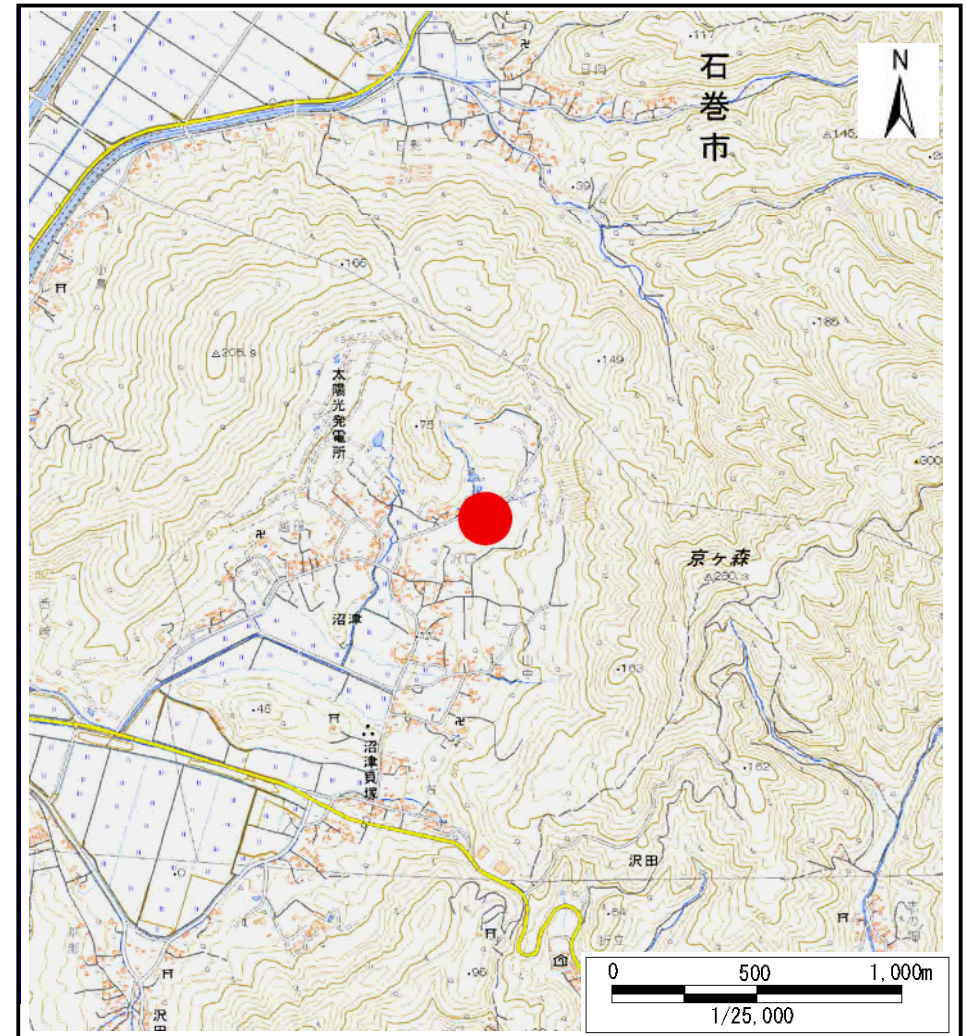
土砂災害警戒区域等の指定の告示に係る図書(その1)

告示番号	
告示年月日	

自然現象の種類	土石流
溪流番号	N202D0280
水系名	北上川
河川名	-
溪流名	沼津沢6
所在地	石巻市沼津字沢口、字新林山、字入、字川端、字明法寺
調査機関	宮城県東部土木事務所



位置図(S=1:200,000)



位置図(S=1:25,000)

宮城県

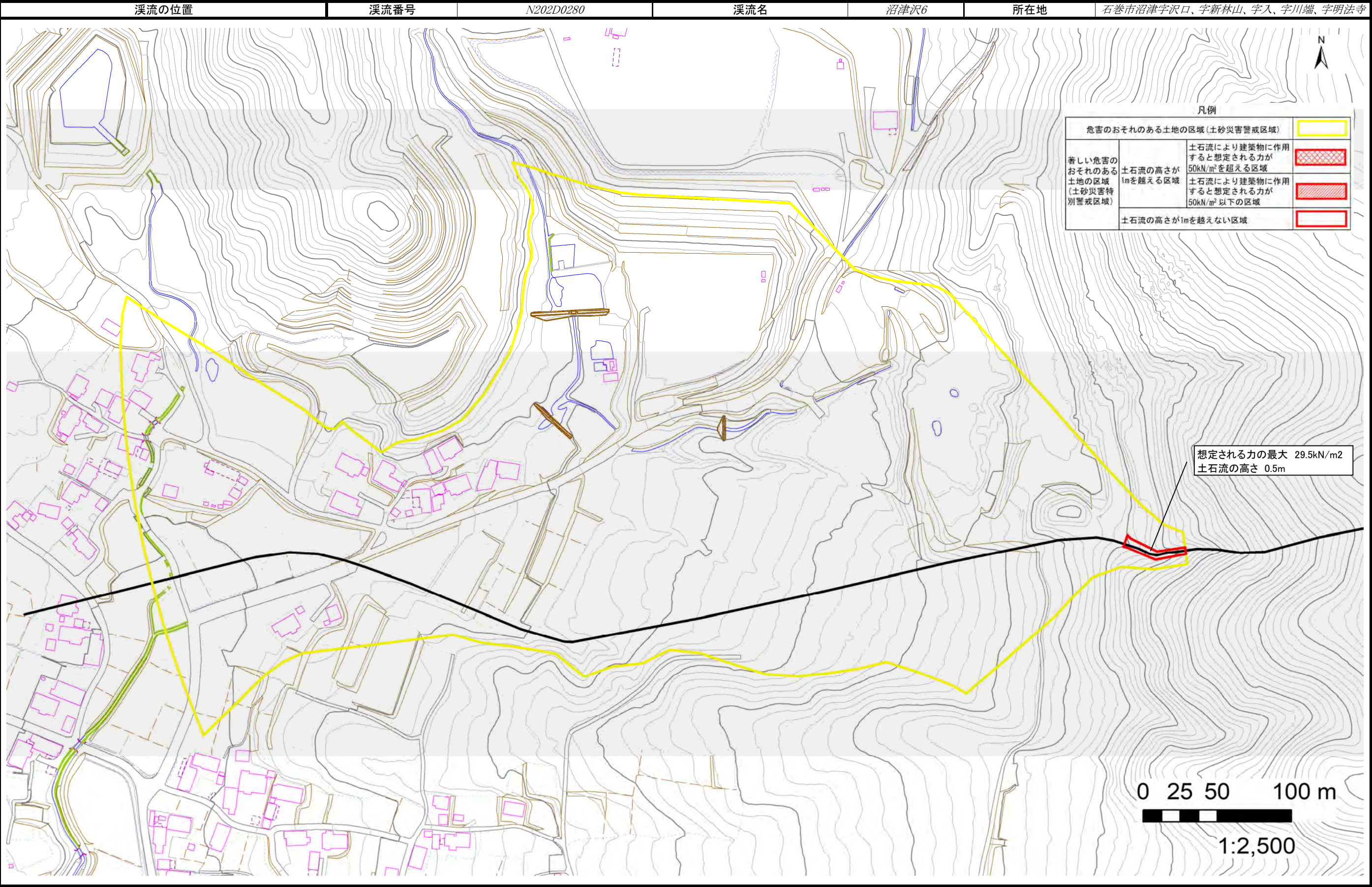
「測量法に基づく国土地理院長承認(複製)R 7JHf 282」「本製品を複製する場合には、国土地理院の長の承認を得なければならない。」

土砂災害警戒区域等の指定の告示に係る図書（その2）

告示番号	
告示年月日	

危害のおそれのある土地、著しい危害のおそれのある土地の設定図

調査年度	令和6年度
所在地	石巻市沼津字沢口、字新林山、字入、字川端、字明法寺



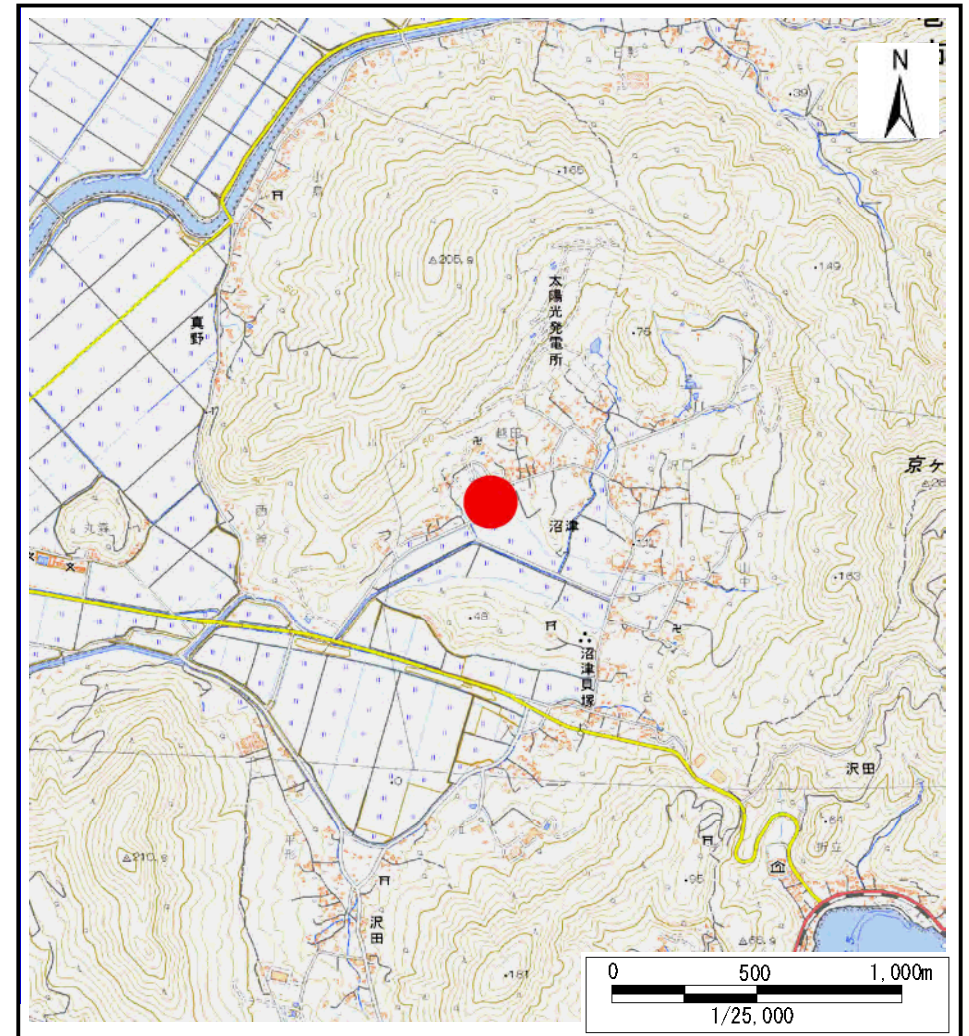
土砂災害警戒区域等の指定の告示に係る図書(その1)

告示番号	
告示年月日	

自然現象の種類	土石流
溪流番号	N202D0281
水系名	北上川
河川名	-
溪流名	沢田沢20
所在地	石巻市沢田字小友山、字小友、沼津字大林山、字越田、字北新田
調査機関	宮城県東部土木事務所



位置図(S=1:200,000)



位置図(S=1:25,000)

宮城県

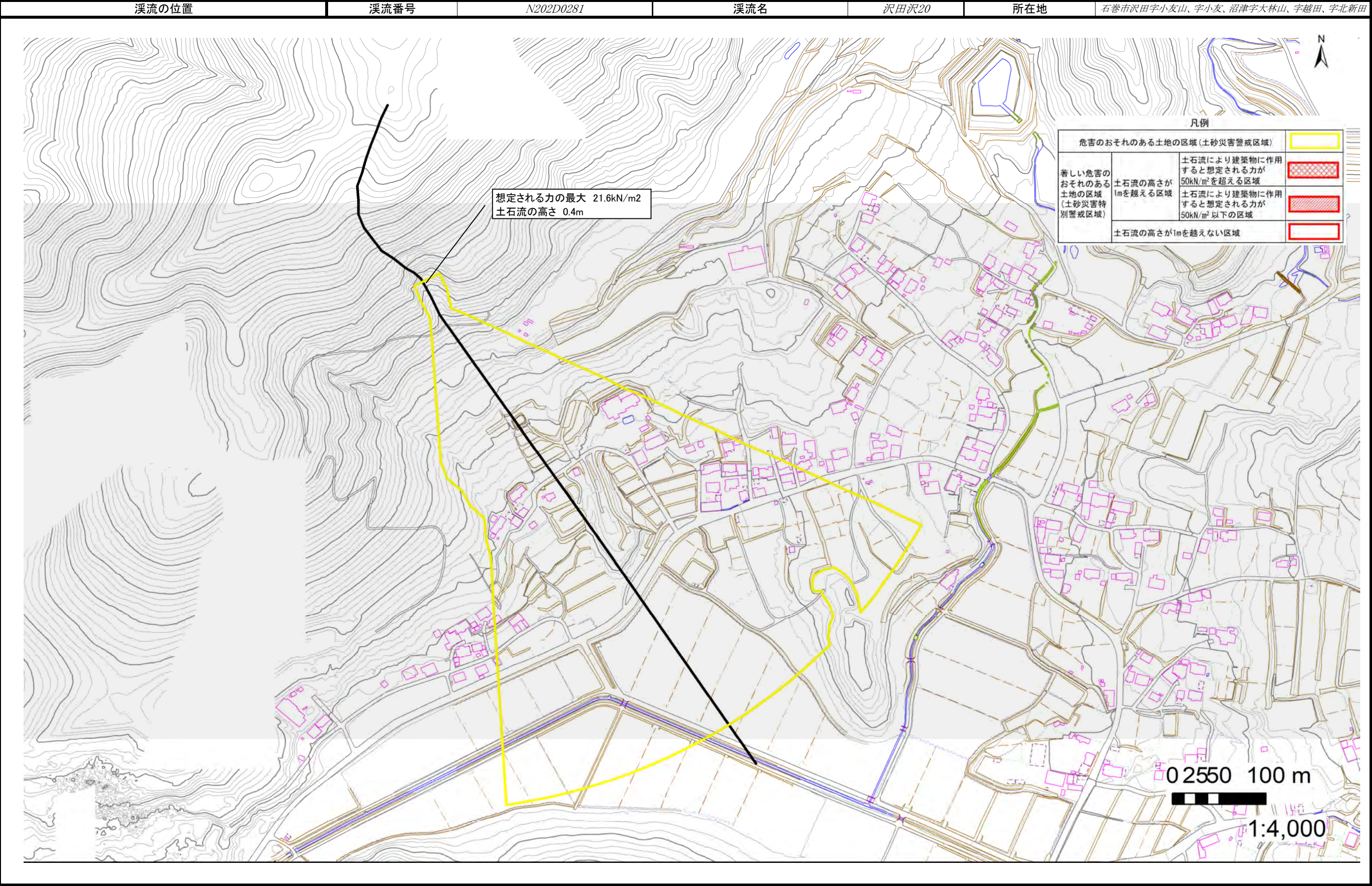
「測量法に基づく国土地理院長承認(複製)R 7JHf 282」「本製品を複製する場合には、国土地理院の長の承認を得なければならない。」

土砂災害警戒区域等の指定の告示に係る図書（その2）

告示番号	
告示年月日	

危害のおそれのある土地、著しい危害のおそれのある土地の設定図

調査年度	令和6年度
所在地	石巻市沢田字小友山、字小友、沼津字大林山、字越田、字北新田

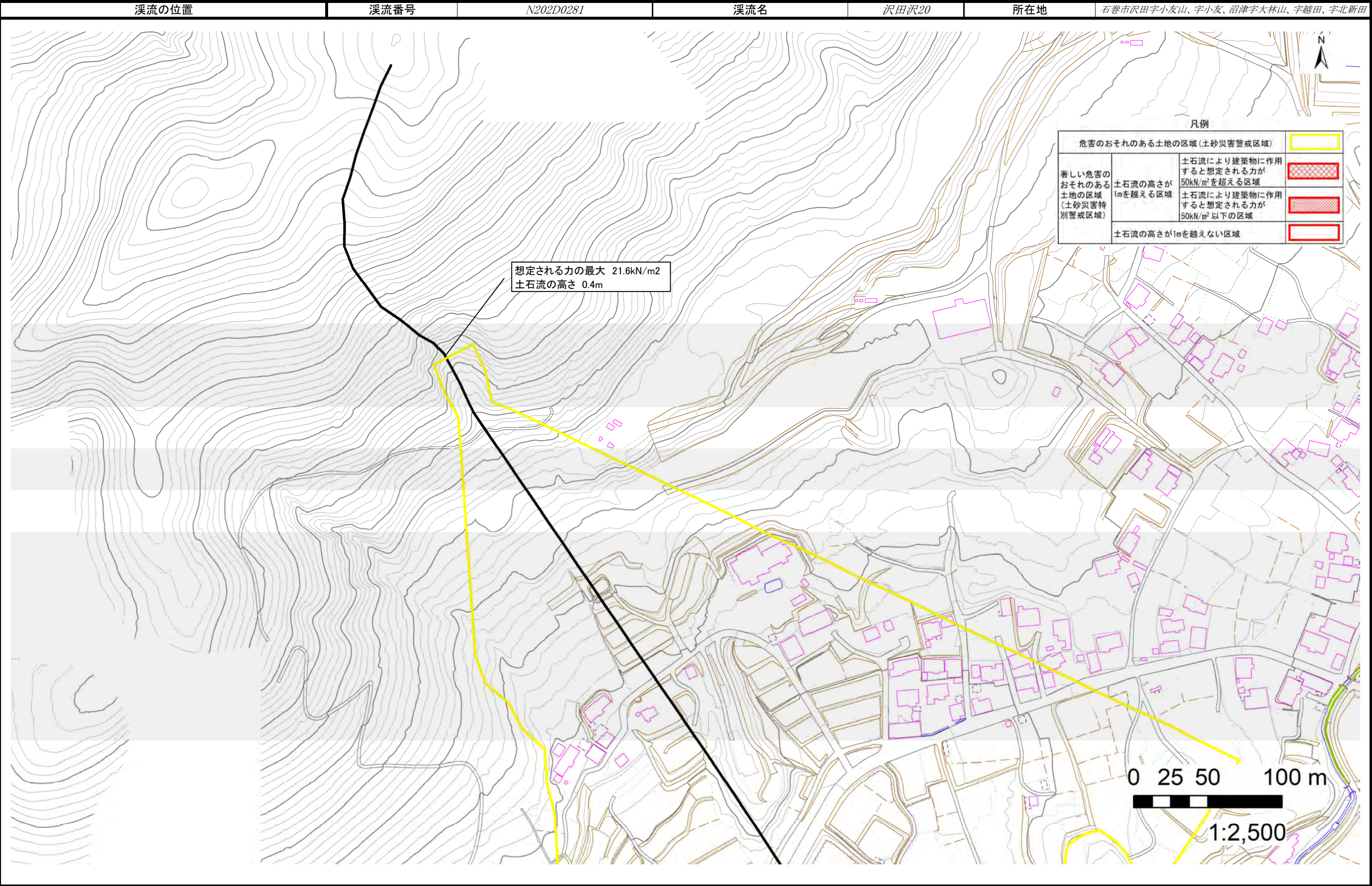


土砂災害警戒区域等の指定の告示に係る図書（その2）

告示番号	
告示年月日	

危害のおそれのある土地、著しい危害のおそれのある土地の設定図

調査年度	令和6年度
所在地	石巻市沢田字小友山、字小友、沼津字大林山、字越田、字北新田

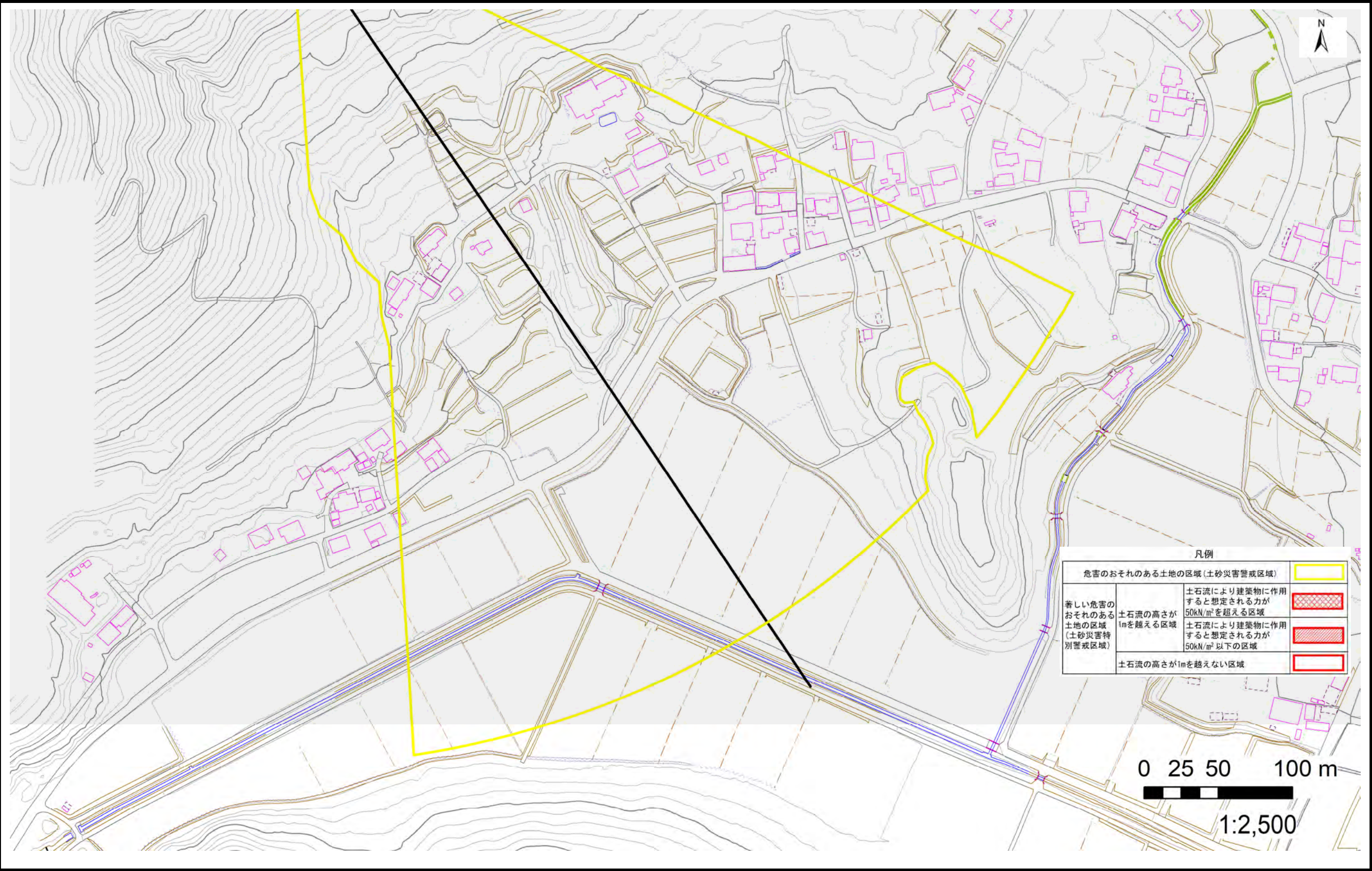


土砂災害警戒区域等の指定の告示に係る図書（その2）

告示番号	
告示年月日	

危害のおそれのある土地、著しい危害のおそれのある土地の設定図

調査年度	令和6年度
石巻市沢田字小友山、字小友、沼津字大林山、字越田、字北新田	



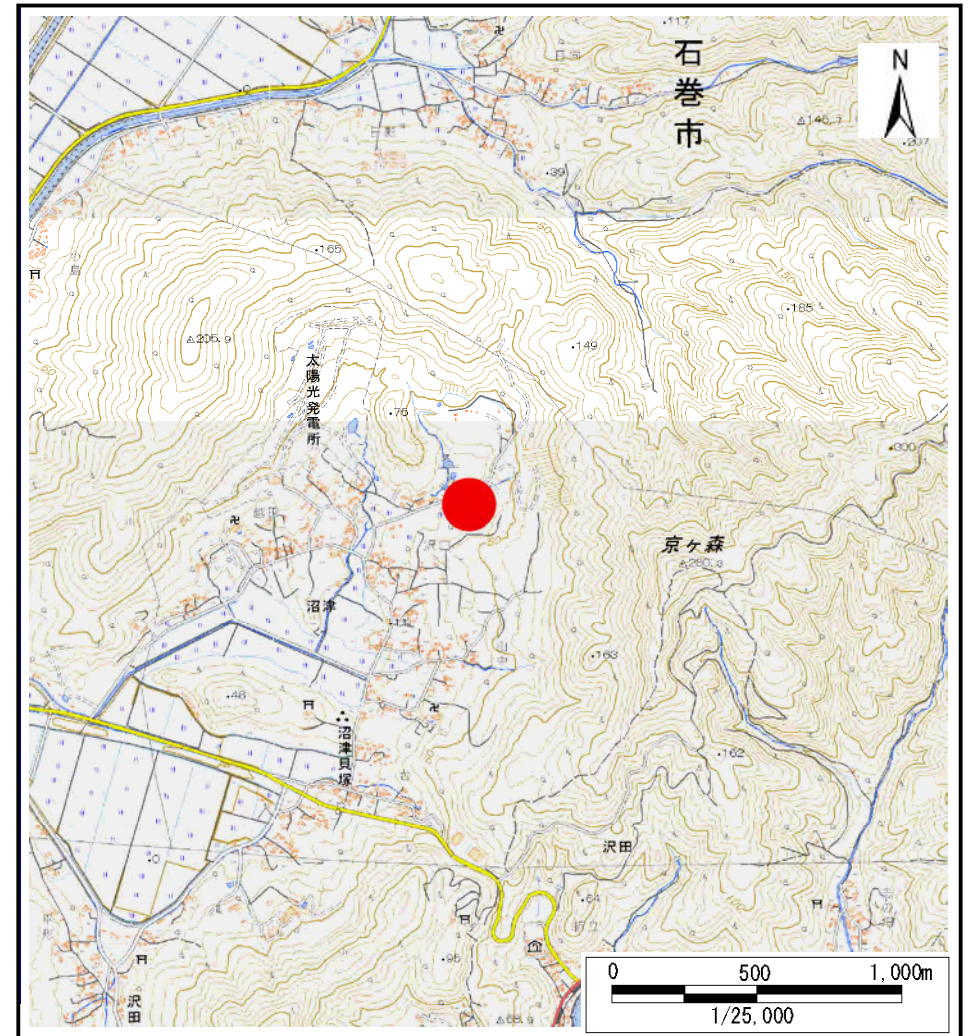
土砂災害警戒区域等の指定の告示に係る図書(その1)

告示番号	
告示年月日	

自然現象の種類	土石流
溪流番号	N202D0282
水系名	北上川
河川名	-
溪流名	沼津沢7
所在地	石巻市沼津字沢口、字新林山、字入、字川端、字明法寺
調査機関	宮城県東部土木事務所



位置図(S=1:200,000)



位置図(S=1:25,000)

宮城県

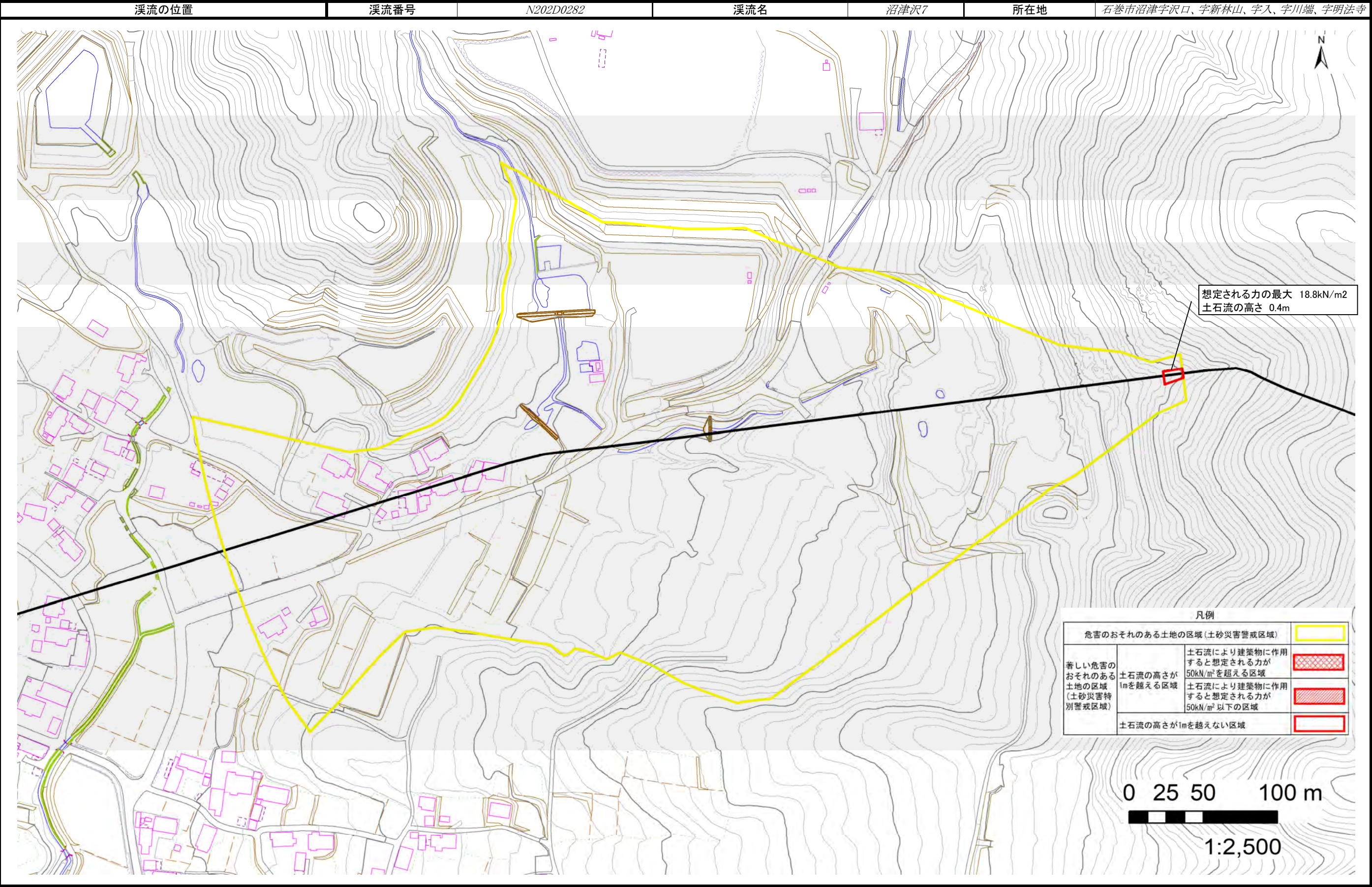
「測量法に基づく国土地理院長承認(複製)R 7JHf 282」「本製品を複製する場合には、国土地理院の長の承認を得なければならない。」

土砂災害警戒区域等の指定の告示に係る図書（その2）

告示番号	
告示年月日	

危害のおそれのある土地、著しい危害のおそれのある土地の設定図

調査年度	令和6年度
所在地	石巻市沼津字沢口、字新林山、字入、字川端、字明法寺



土砂災害警戒区域等の指定の告示に係る図書(その1)

告示番号	
告示年月日	

自然現象の種類	土石流
溪流番号	N202D0283
水系名	北上川
河川名	-
溪流名	大瓜沢1
所在地	石巻市大瓜字新内亀山、字内亀山、字亀山待井
調査機関	宮城県東部土木事務所



位置図(S=1:200,000)



位置図(S=1:25,000)

宮城県

「測量法に基づく国土地理院長承認(複製)R 7JHf 282」「本製品を複製する場合には、国土地理院の長の承認を得なければならない。」

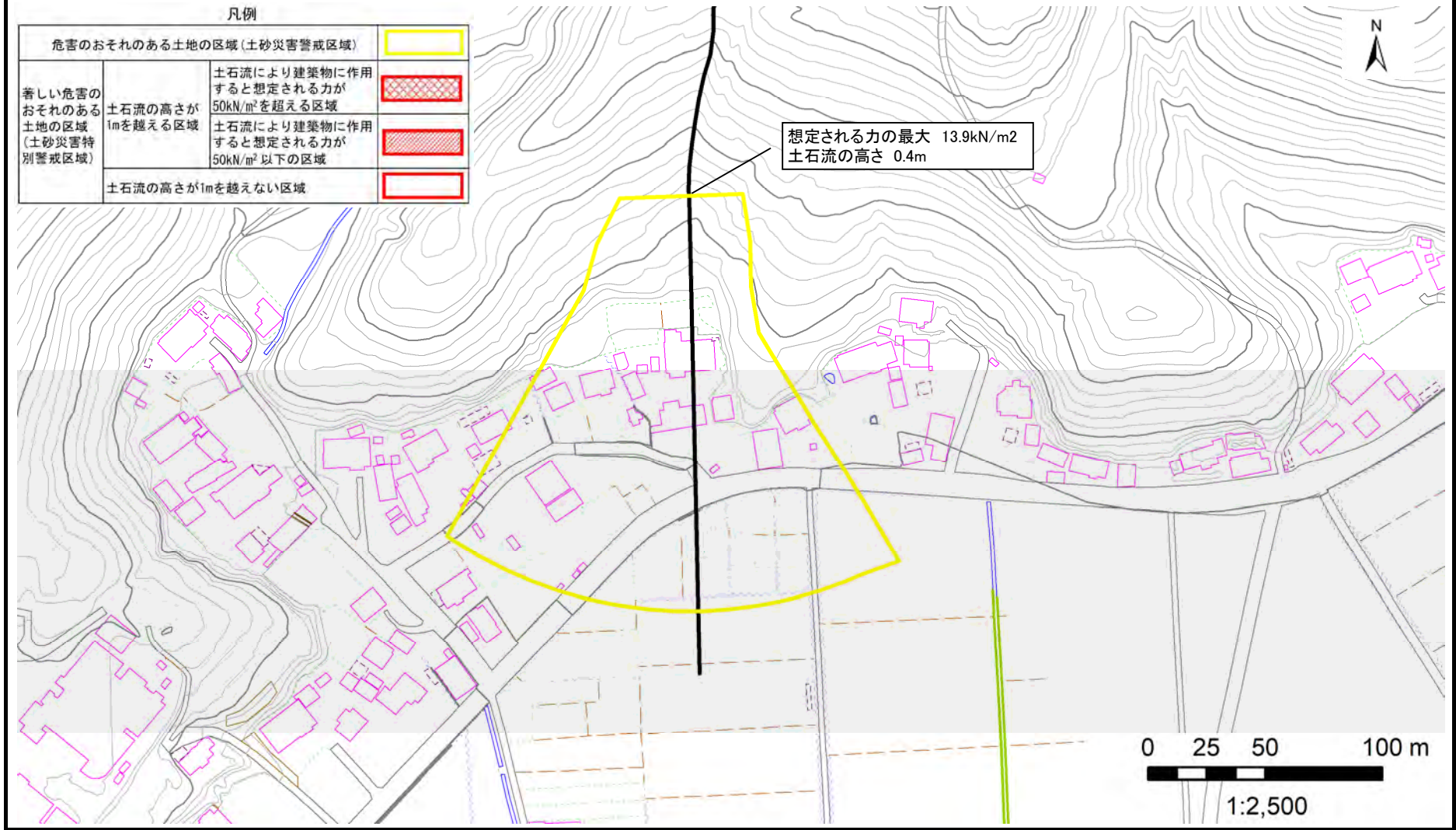
土砂災害警戒区域等の指定の告示に係る図書（その2）

告示番号	
告示年月日	

危害のおそれのある土地、著しい危害のおそれのある土地の設定図

調査年度	令和6年度
------	-------

渓流の位置	渓流番号	N202D0283	渓流名	大瓜沢1	所在地	石巻市大瓜字新内亀山、字内亀山、字亀山待井
-------	------	-----------	-----	------	-----	-----------------------



土砂災害警戒区域等の指定の告示に係る図書(その1)

告示番号	
告示年月日	

自然現象の種類	土石流
溪流番号	N202D0284
水系名	北上川
河川名	-
溪流名	大瓜沢2
所在地	石巻市大瓜字内亀山、字新藤木、字寺崎
調査機関	宮城県東部土木事務所



位置図(S=1:200,000)



位置図(S=1:25,000)

宮城県

「測量法に基づく国土地理院長承認(複製)R 7JHf 282」「本製品を複製する場合には、国土地理院の長の承認を得なければならない。」

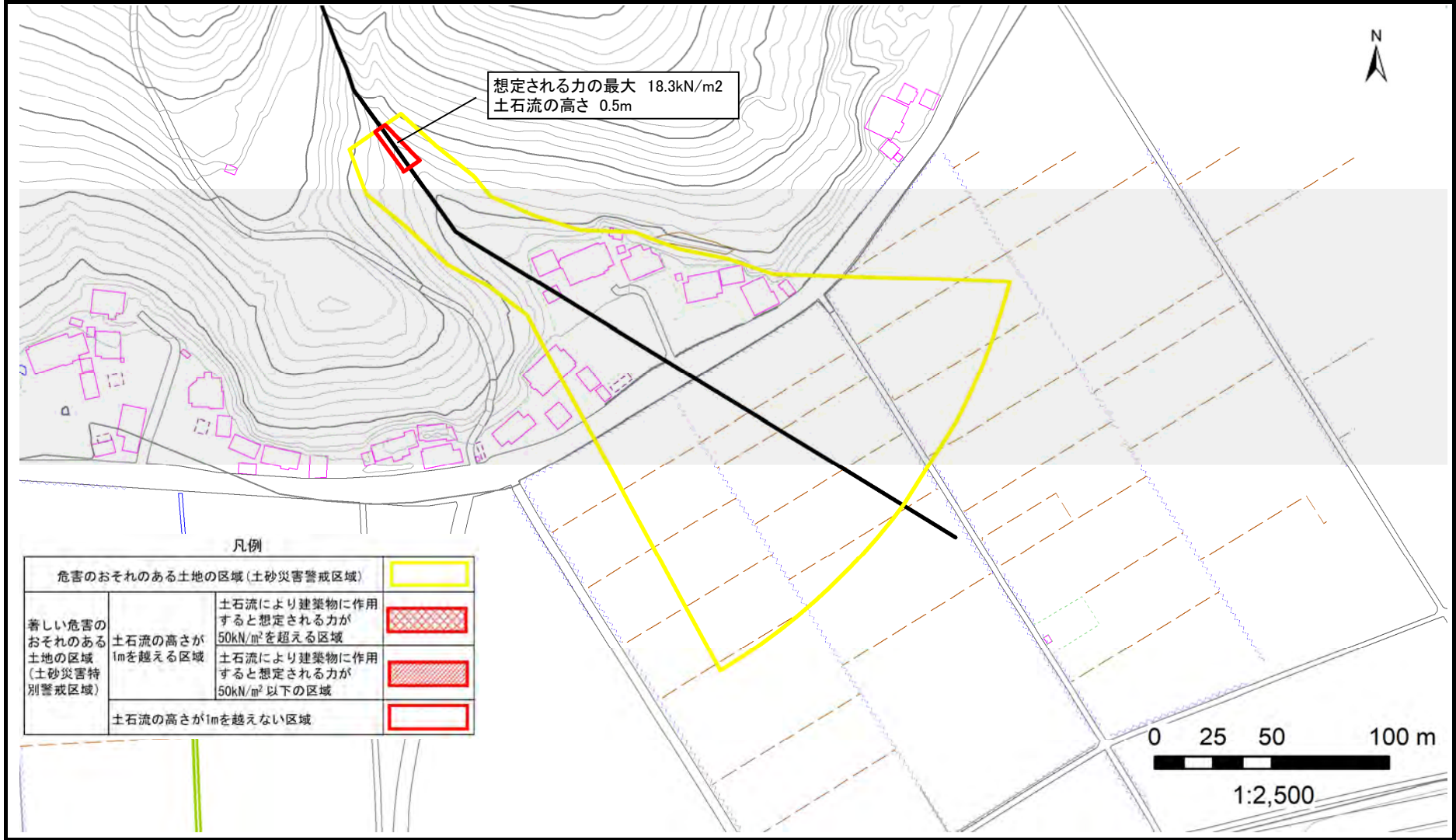
土砂災害警戒区域等の指定の告示に係る図書（その2）

告示番号	
告示年月日	

危害のおそれのある土地、著しい危害のおそれのある土地の設定図

調査年度	令和6年度
------	-------

溪流の位置	溪流番号	N202D0284	溪流名	大瓜沢2	所在地	石巻市大瓜字内亀山、字新藤木、字寺崎
-------	------	-----------	-----	------	-----	--------------------



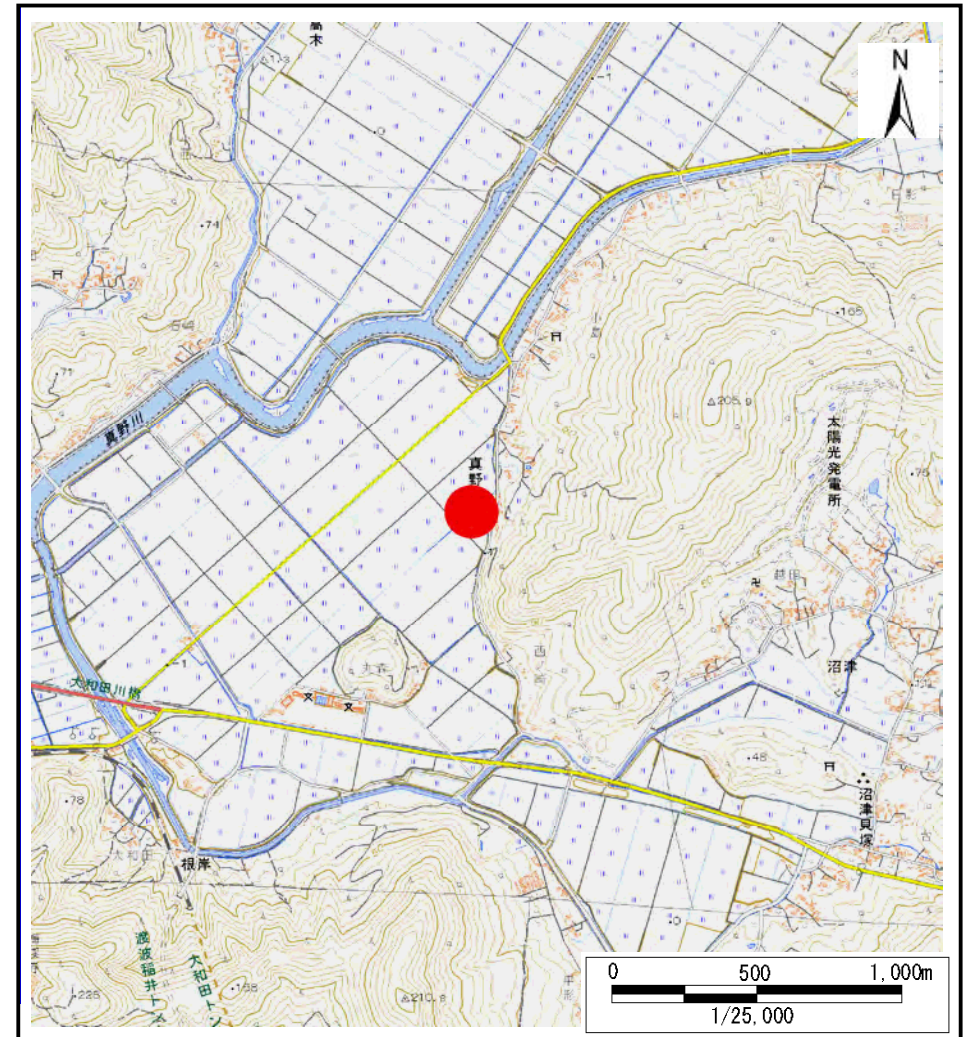
土砂災害警戒区域等の指定の告示に係る図書(その1)

告示番号	
告示年月日	

自然現象の種類	土石流
溪流番号	N202D0285
水系名	北上川
河川名	-
溪流名	真野沢2
所在地	石巻市真野字小島、字小島山、字小島前
調査機関	宮城県東部土木事務所



位置図(S=1:200,000)



位置図(S=1:25,000)

宮城県

「測量法に基づく国土地理院長承認(複製)R 7JHf 282」「本製品を複製する場合には、国土地理院の長の承認を得なければならない。」

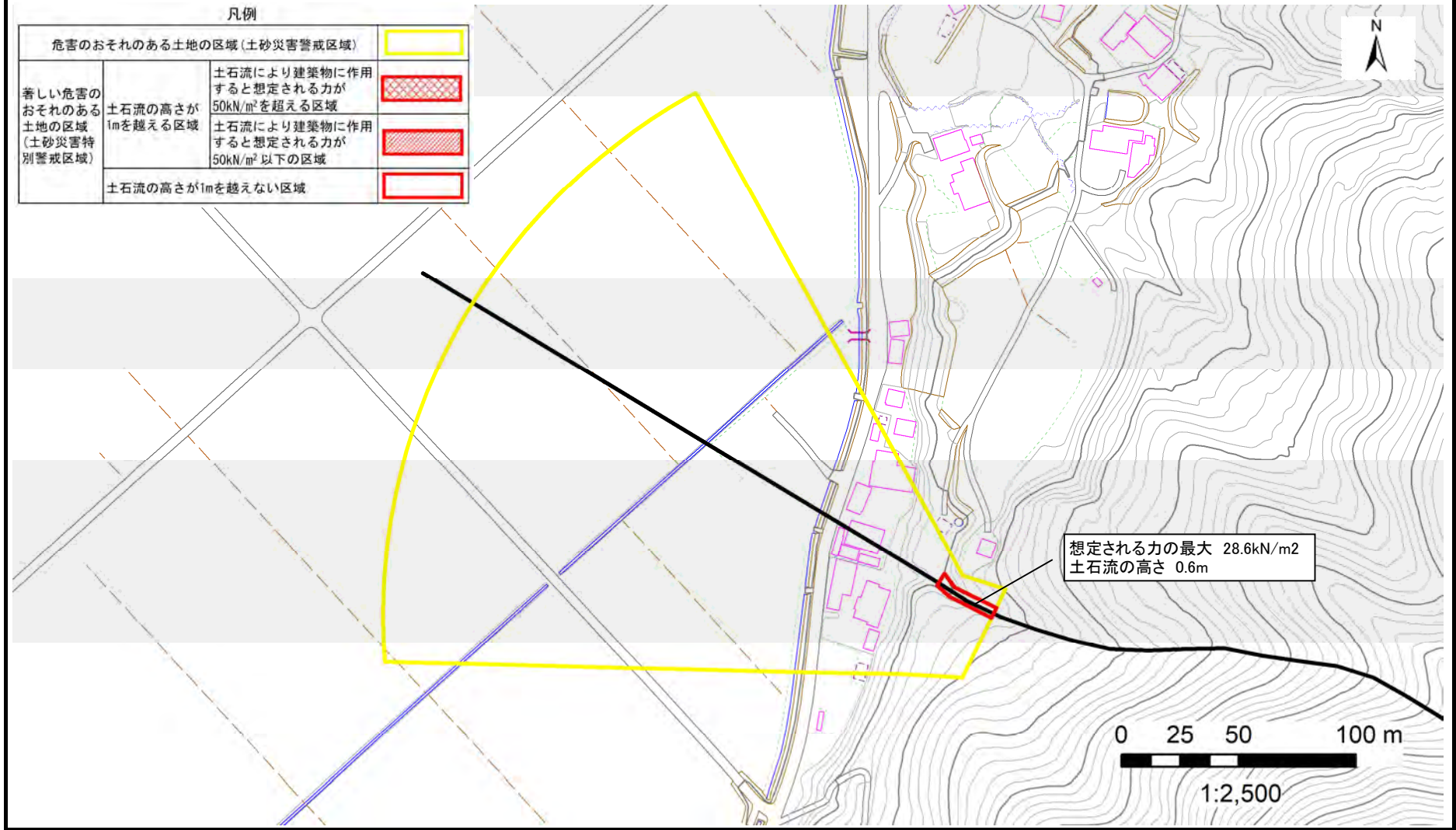
土砂災害警戒区域等の指定の告示に係る図書（その2）

告示番号	
告示年月日	

危害のおそれのある土地、著しい危害のおそれのある土地の設定図

調査年度	令和6年度
------	-------

渓流の位置	渓流番号	N202D0285	渓流名	真野沢2	所在地	石巻市真野字小島、字小島山、字小島前
-------	------	-----------	-----	------	-----	--------------------



土砂災害警戒区域等の指定の告示に係る図書(その1)

告示番号	
告示年月日	

自然現象の種類	土石流
溪流番号	N202D0286
水系名	北上川
河川名	-
溪流名	大瓜沢3
所在地	石巻市大瓜字新内亀山、字内亀山、字亀山待井、字下台、字上台
調査機関	宮城県東部土木事務所



位置図(S=1:200,000)



位置図(S=1:25,000)

宮城県

「測量法に基づく国土地理院長承認(複製)R 7JHf 282」「本製品を複製する場合には、国土地理院の長の承認を得なければならない。」

土砂災害警戒区域等の指定の告示に係る図書（その2）

告示番号	
告示年月日	

危害のおそれのある土地、著しい危害のおそれのある土地の設定図

調査年度	令和6年度
------	-------

渓流の位置	渓流番号	N202D0286	渓流名	大瓜沢3	所在地	石巻市大瓜字新内亀山、字内亀山、字亀山待井、字下台、字上台
-------	------	-----------	-----	------	-----	-------------------------------

