

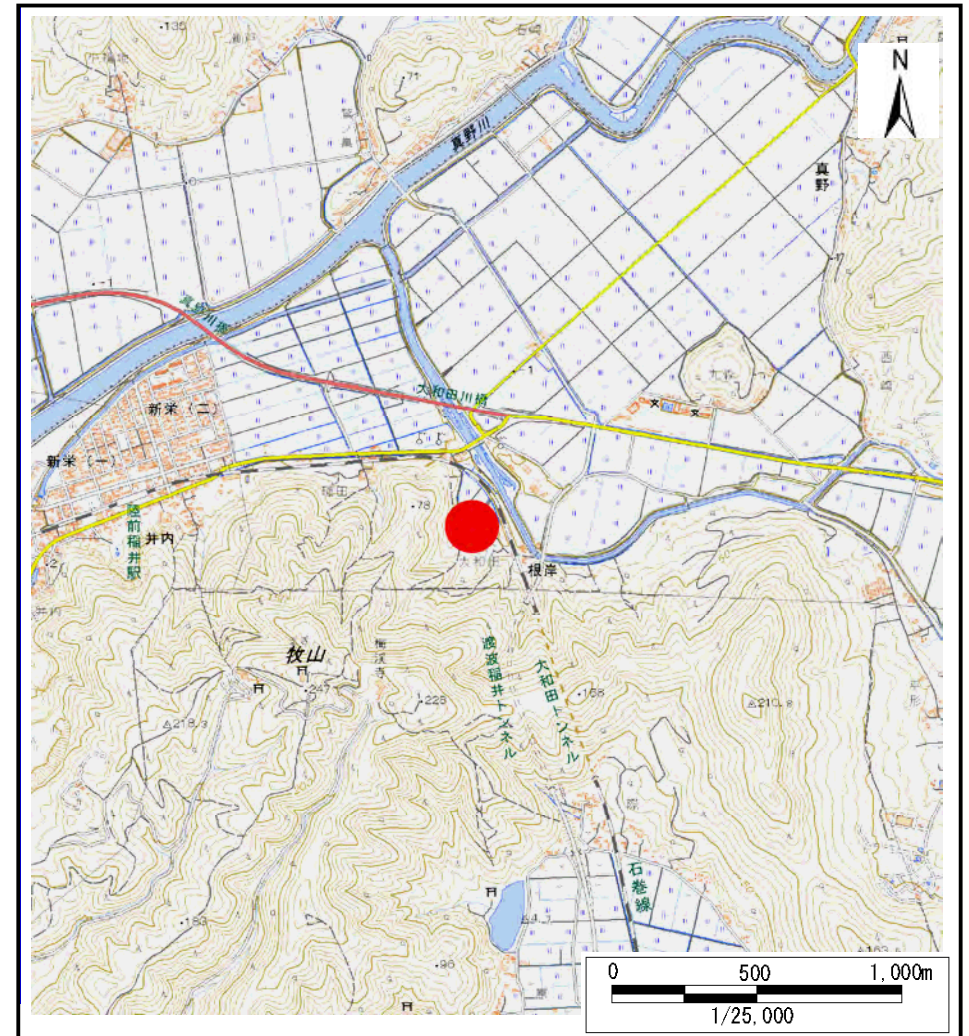
土砂災害警戒区域等の指定の告示に係る図書(その1)

告示番号	
告示年月日	

自然現象の種類	土石流
溪流番号	N202D0263
水系名	北上川
河川名	-
溪流名	根岸沢3
所在地	石巻市根岸字大和田、字新大和田、字中、字坂上山
調査機関	宮城県東部土木事務所



位置図(S=1:200,000)



位置図(S=1:25,000)

宮城県

「測量法に基づく国土地理院長承認(複製)R 7JHf 282」「本製品を複製する場合には、国土地理院の長の承認を得なければならない。」

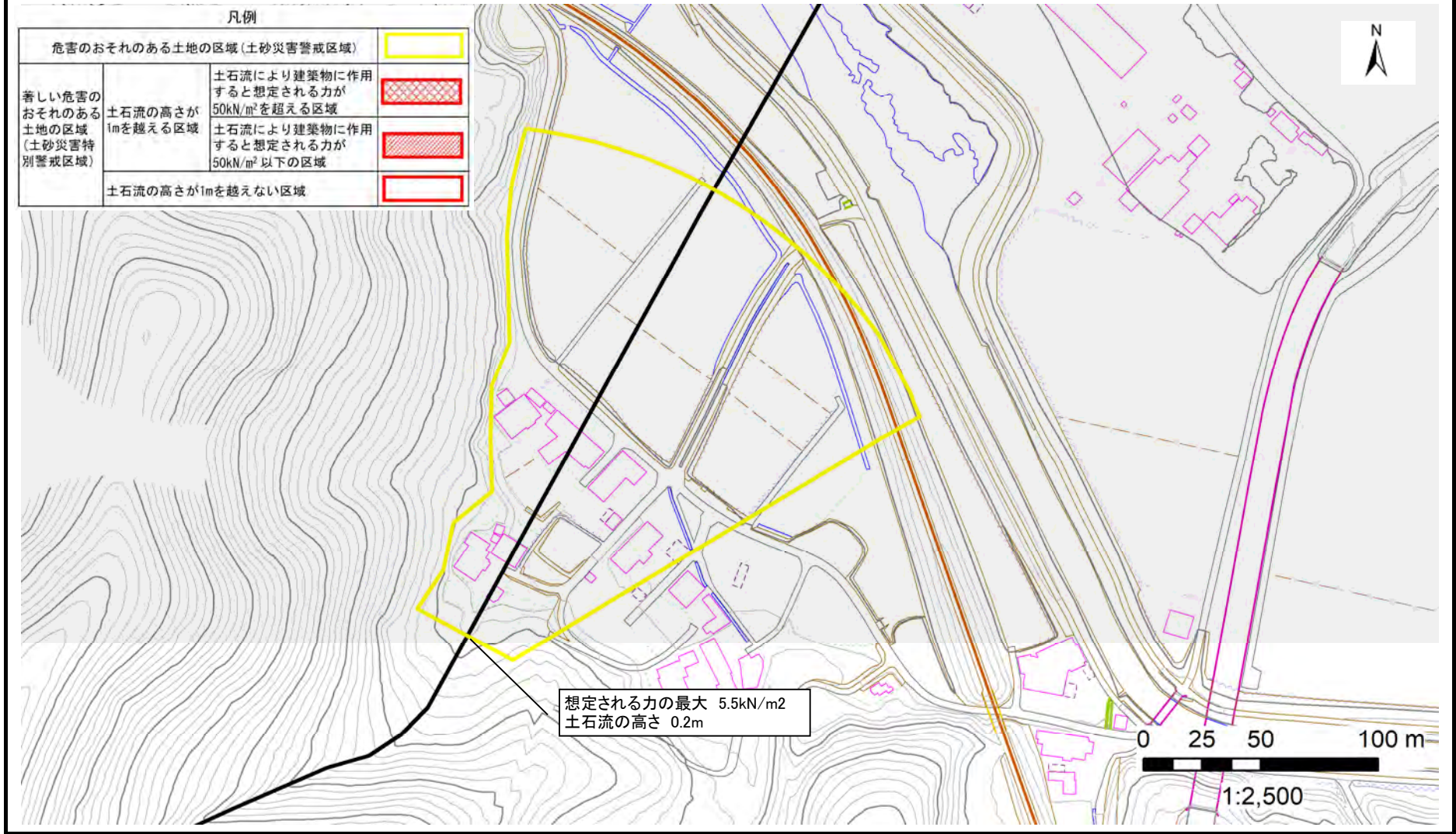
土砂災害警戒区域等の指定の告示に係る図書（その2）

告示番号	
告示年月日	

危害のおそれのある土地、著しい危害のおそれのある土地の設定図

調査年度	令和6年度
------	-------

渓流の位置	渓流番号	N202D0263	渓流名	根岸沢3	所在地	石巻市根岸字大和田、字新大和田、字中、字坂上山
-------	------	-----------	-----	------	-----	-------------------------



土砂災害警戒区域等の指定の告示に係る図書(その1)

告示番号	
告示年月日	

自然現象の種類	土石流
溪流番号	N202D0264
水系名	北上川
河川名	-
溪流名	井内沢4
所在地	石巻市井内字一番、字古屋敷前、字八幡山新栄1丁目
調査機関	宮城県東部土木事務所



位置図(S=1:200,000)



位置図(S=1:25,000)

宮城県

「測量法に基づく国土地理院長承認(複製)R 7JHf 282」「本製品を複製する場合には、国土地理院の長の承認を得なければならない。」

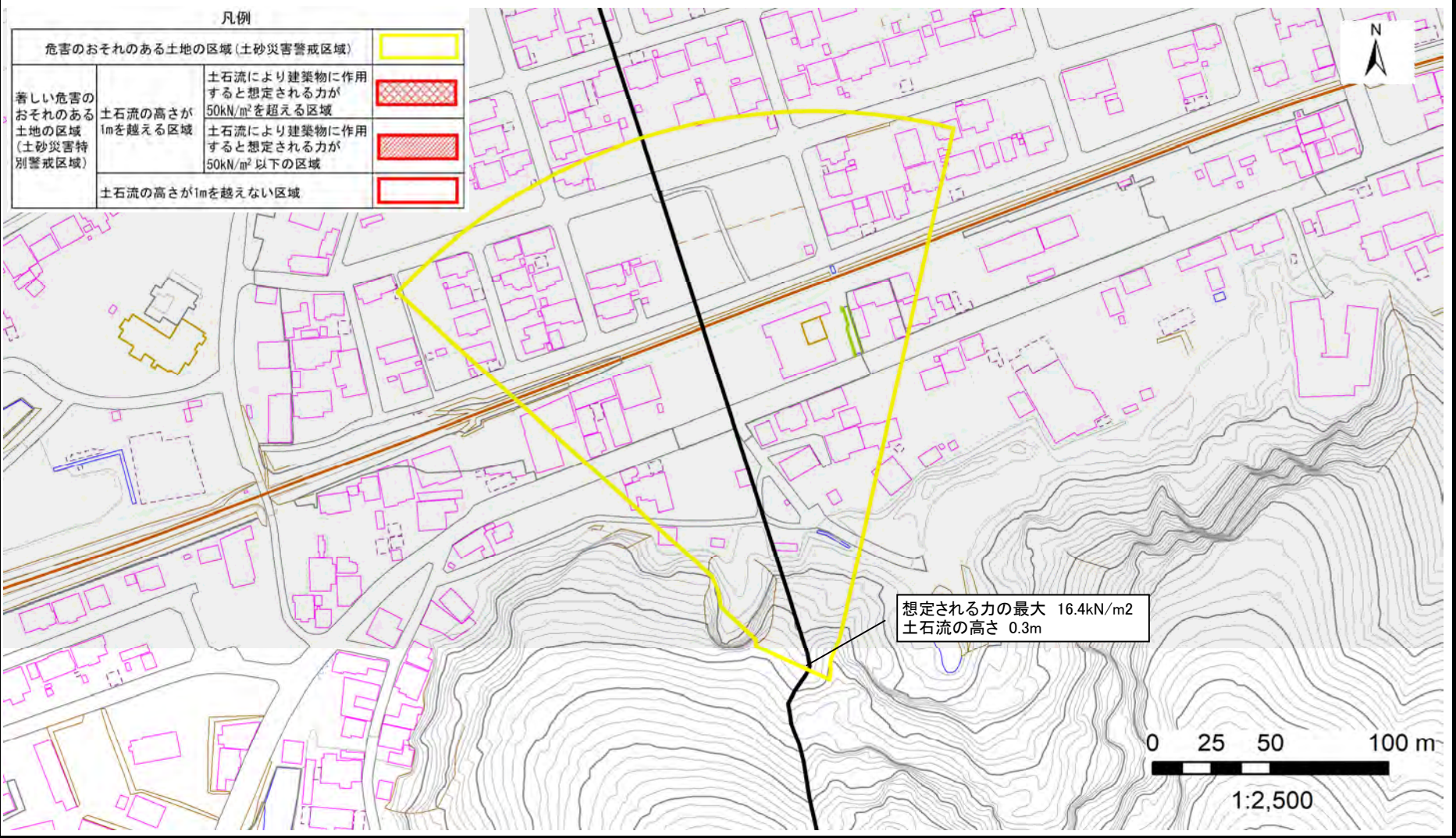
土砂災害警戒区域等の指定の告示に係る図書（その2）

告示番号	
告示年月日	

調査年度	令和6年度
------	-------

危害のおそれのある土地、著しい危害のおそれのある土地の設定図

渓流の位置	渓流番号	N202D0264	渓流名	井内沢4	所在地	石巻市井内字一番、字古屋敷前、字八幡山新栄1丁目
-------	------	-----------	-----	------	-----	--------------------------



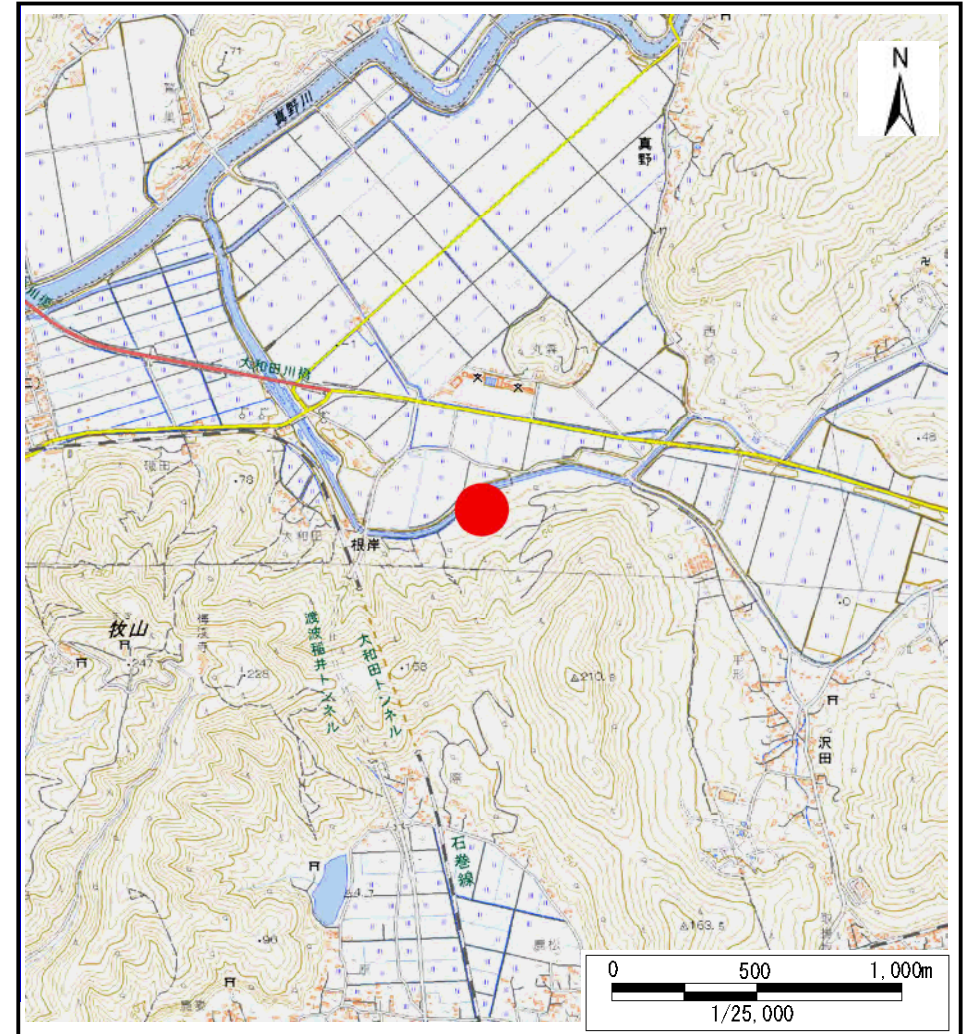
土砂災害警戒区域等の指定の告示に係る図書(その1)

告示番号	
告示年月日	

自然現象の種類	土石流
溪流番号	N202D0265
水系名	北上川
河川名	-
溪流名	沢田沢18
所在地	石巻市沢田字平形山
調査機関	宮城県東部土木事務所



位置図(S=1:200,000)



位置図(S=1:25,000)

宮城県

「測量法に基づく国土地理院長承認(複製)R 7JHf 282」「本製品を複製する場合には、国土地理院の長の承認を得なければならない。」

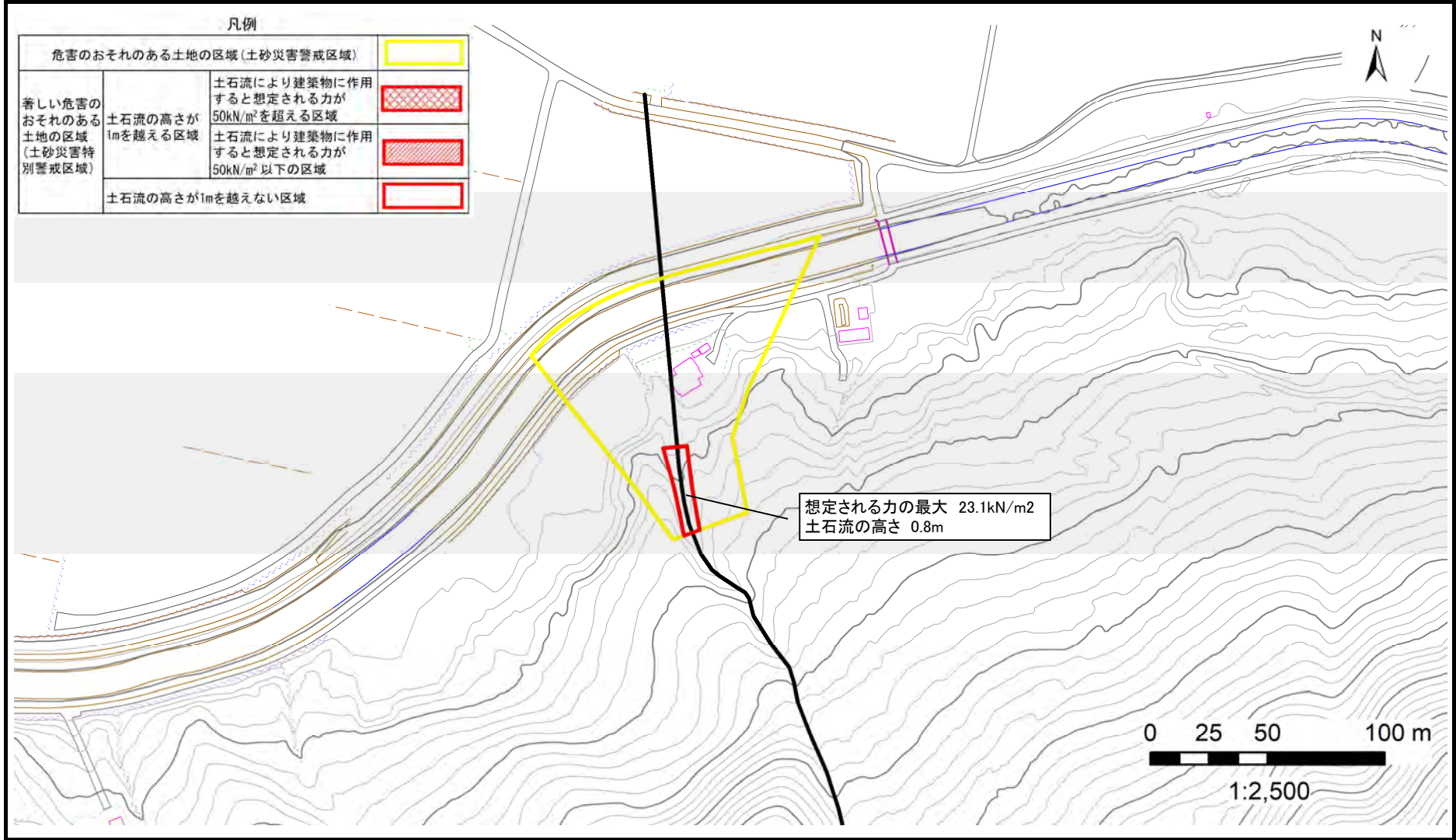
土砂災害警戒区域等の指定の告示に係る図書（その2）

告示番号	
告示年月日	

危害のおそれのある土地、著しい危害のおそれのある土地の設定図

調査年度	令和6年度
------	-------

渓流の位置	渓流番号	N202D0265	渓流名	沢田沢18	所在地	石巻市沢田字平形山
-------	------	-----------	-----	-------	-----	-----------



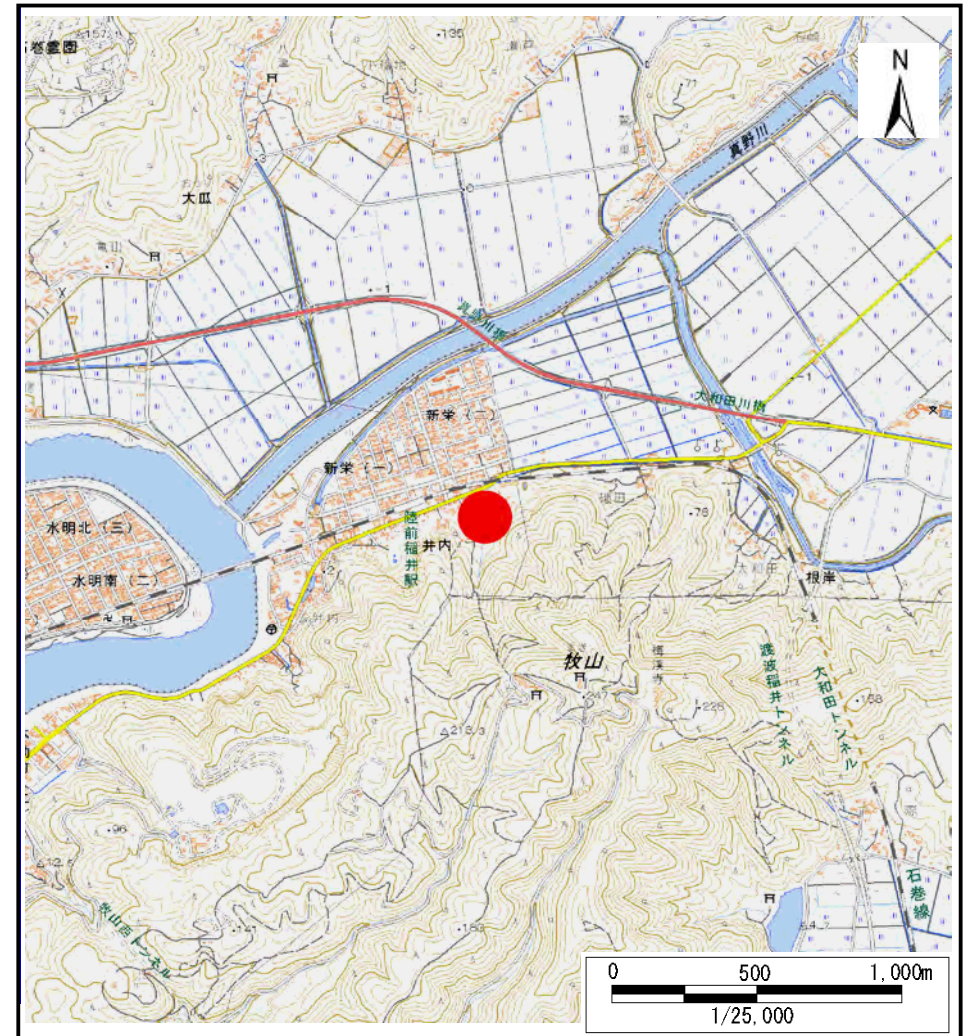
土砂災害警戒区域等の指定の告示に係る図書(その1)

告示番号	
告示年月日	

自然現象の種類	土石流
溪流番号	N202D0266
水系名	北上川
河川名	-
溪流名	井内沢5
所在地	石巻市井内字三番、字二番、字滝ノ口、字磯田山、字八幡山、新栄2丁目
調査機関	宮城県東部土木事務所



位置図(S=1:200,000)



位置図(S=1:25,000)

宮城県

「測量法に基づく国土地理院長承認(複製)R 7JHf 282」「本製品を複製する場合には、国土地理院の長の承認を得なければならない。」

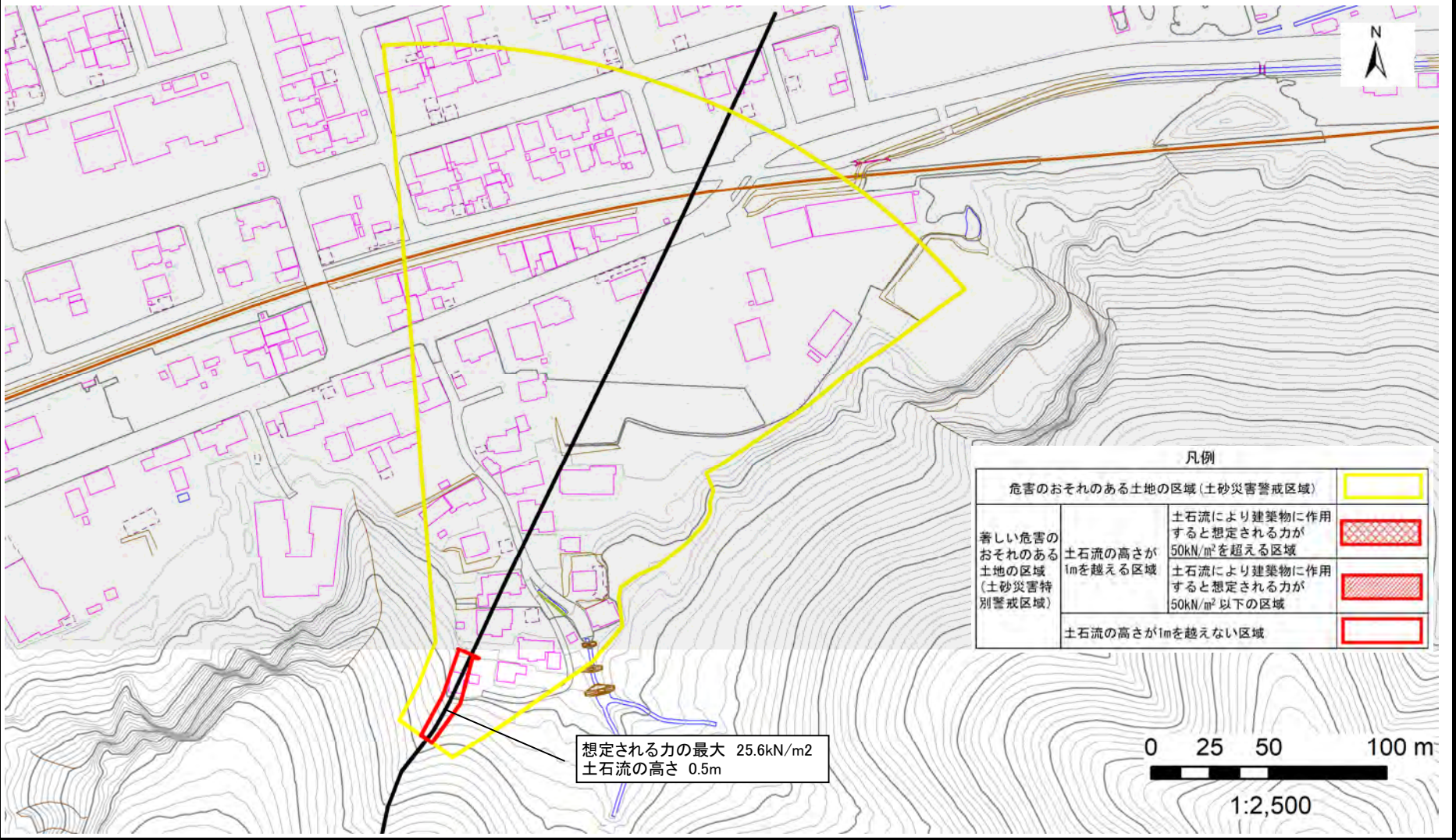
土砂災害警戒区域等の指定の告示に係る図書（その2）

告示番号	
告示年月日	

調査年度	令和6年度
------	-------

危害のおそれのある土地、著しい危害のおそれのある土地の設定図

渓流の位置	渓流番号	N202D0266	渓流名	井内沢5	所在地	石巻市井内字三番、字二番、字滝ノ口、字磯田山、字八幡山、新栄2丁目
-------	------	-----------	-----	------	-----	-----------------------------------



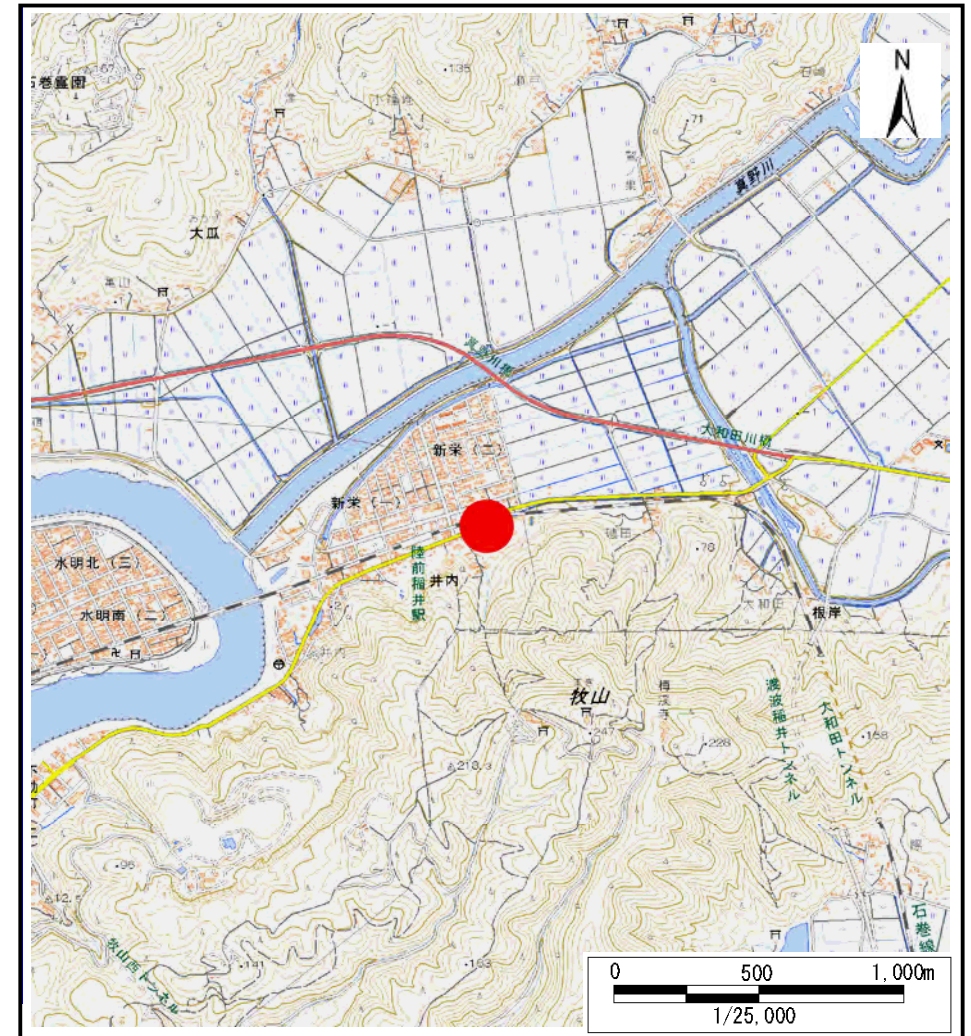
土砂災害警戒区域等の指定の告示に係る図書(その1)

告示番号	
告示年月日	

自然現象の種類	土石流
溪流番号	N202D0270
水系名	北上川
河川名	-
溪流名	井内沢6
所在地	石巻市井内字三番、字二番、字滝ノ口、字磯田山、新栄2丁目
調査機関	宮城県東部土木事務所



位置図(S=1:200,000)



位置図(S=1:25,000)

宮城県

「測量法に基づく国土地理院長承認(複製)R 7JHf 282」「本製品を複製する場合には、国土地理院の長の承認を得なければならない。」

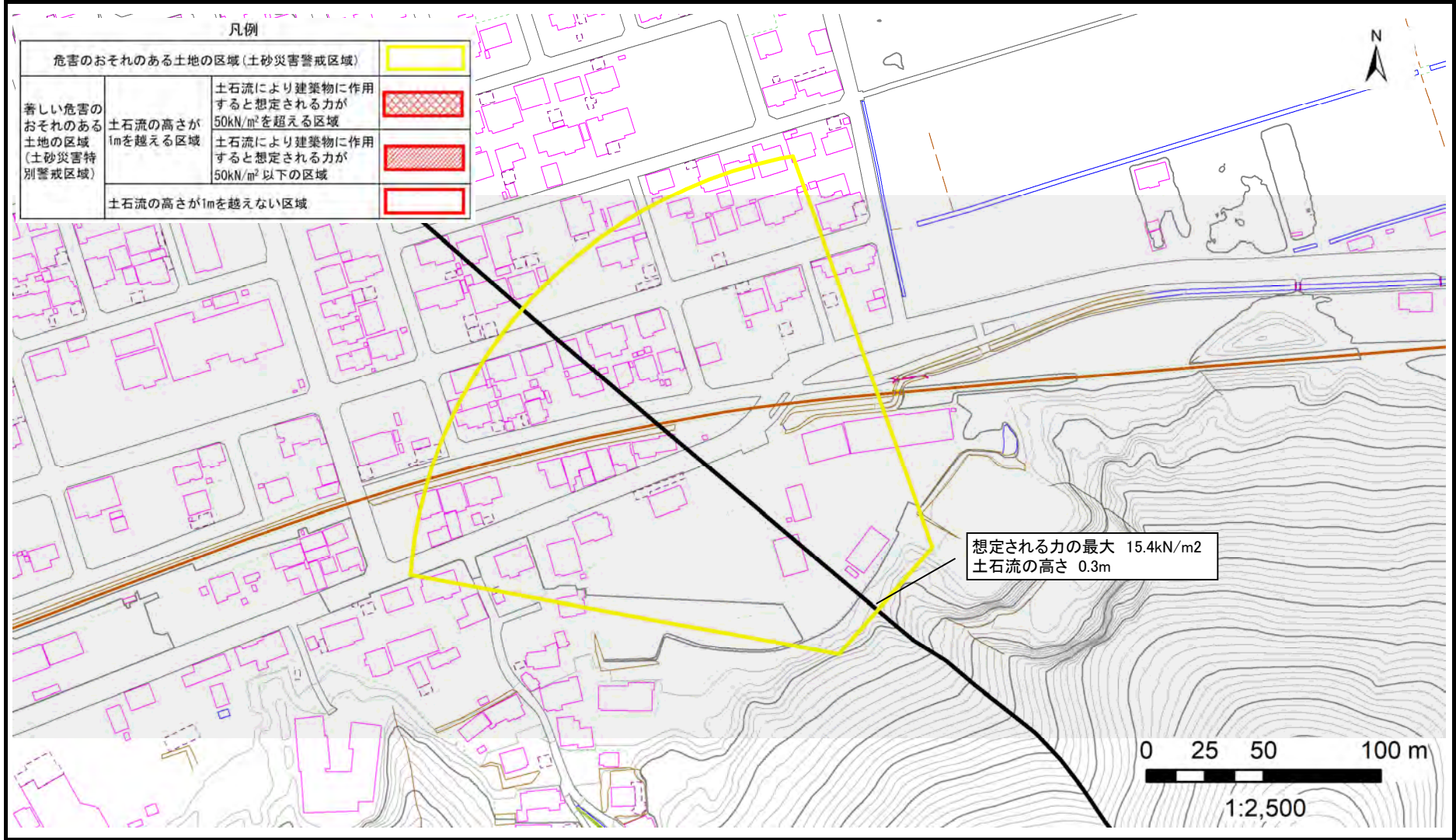
土砂災害警戒区域等の指定の告示に係る図書（その2）

告示番号	
告示年月日	

危害のおそれのある土地、著しい危害のおそれのある土地の設定図

調査年度	令和6年度
------	-------

渓流の位置	渓流番号	N202D0270	渓流名	井内沢6	所在地	石巻市井内字三番、字二番、字滝ノ口、字磯田山、新栄2丁目
-------	------	-----------	-----	------	-----	------------------------------



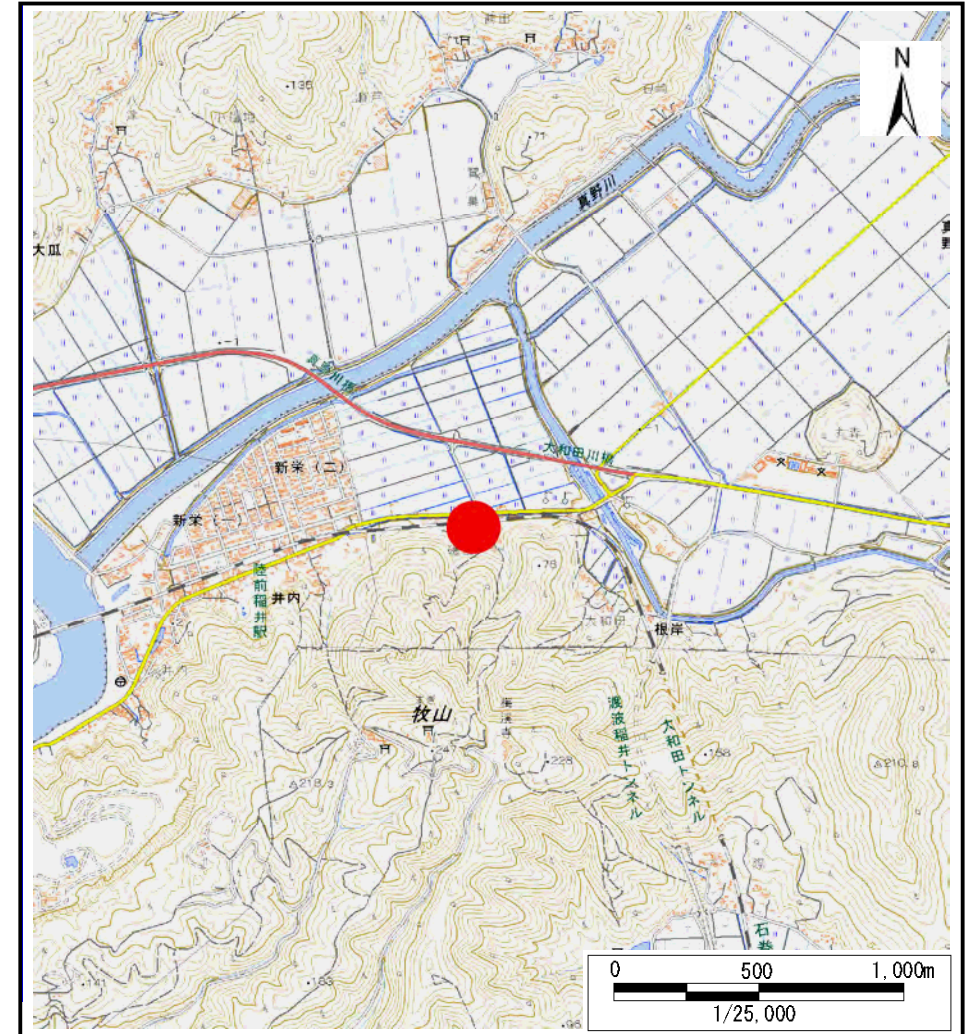
土砂災害警戒区域等の指定の告示に係る図書(その1)

告示番号	
告示年月日	

自然現象の種類	土石流
溪流番号	N202D0271
水系名	北上川
河川名	-
溪流名	井内沢7
所在地	石巻市字四番、字五番、字磯田、字磯田山
調査機関	宮城県東部土木事務所



位置図(S=1:200,000)



位置図(S=1:25,000)

宮城県

「測量法に基づく国土地理院長承認(複製)R 7JHf 282」「本製品を複製する場合には、国土地理院の長の承認を得なければならない。」

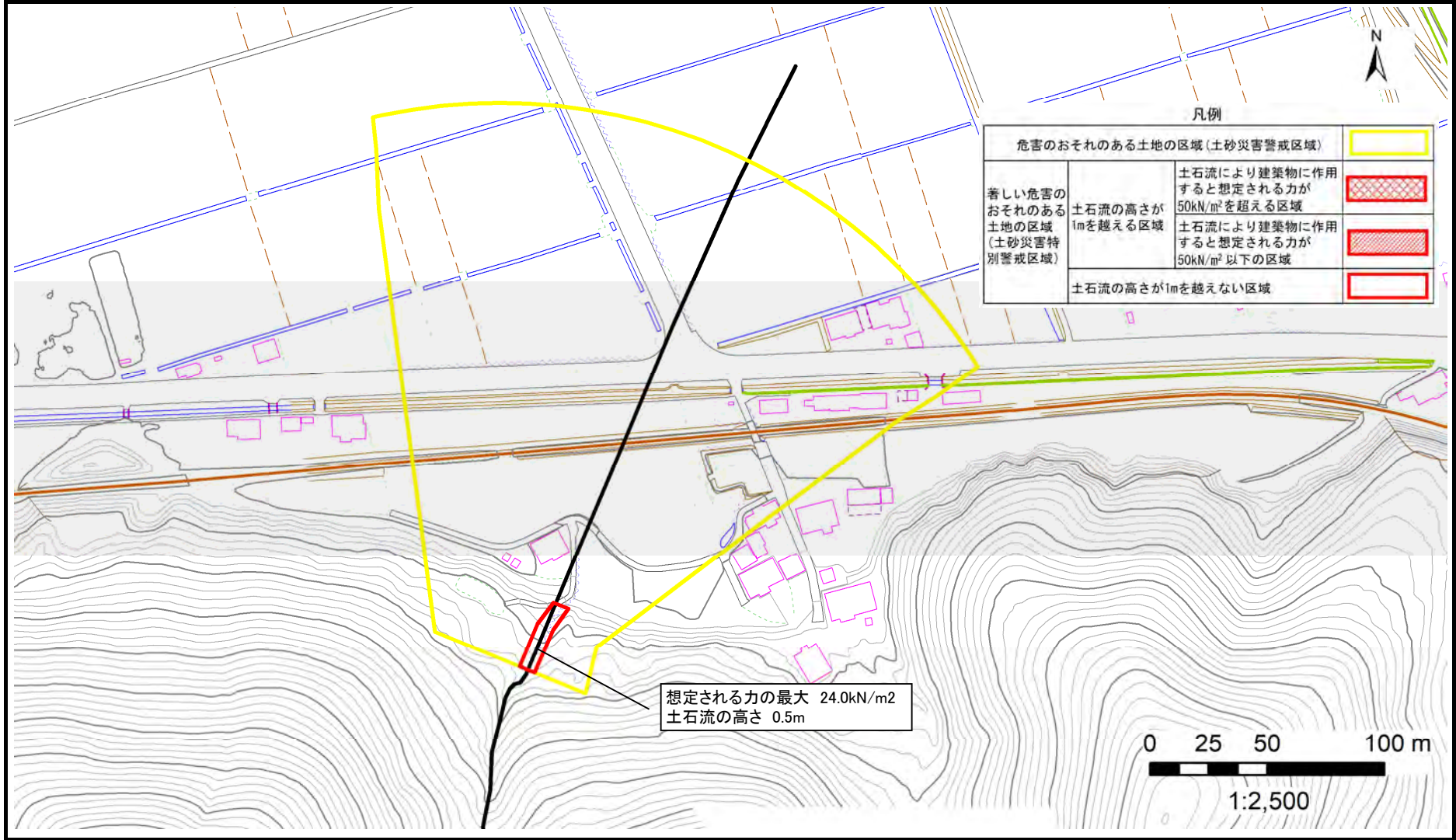
土砂災害警戒区域等の指定の告示に係る図書（その2）

告示番号	
告示年月日	

危害のおそれのある土地、著しい危害のおそれのある土地の設定図

調査年度	令和6年度
------	-------

渓流の位置	渓流番号	N202D0271	渓流名	井内沢7	所在地	石巻市字四番、字五番、字磯田、字磯田山
-------	------	-----------	-----	------	-----	---------------------



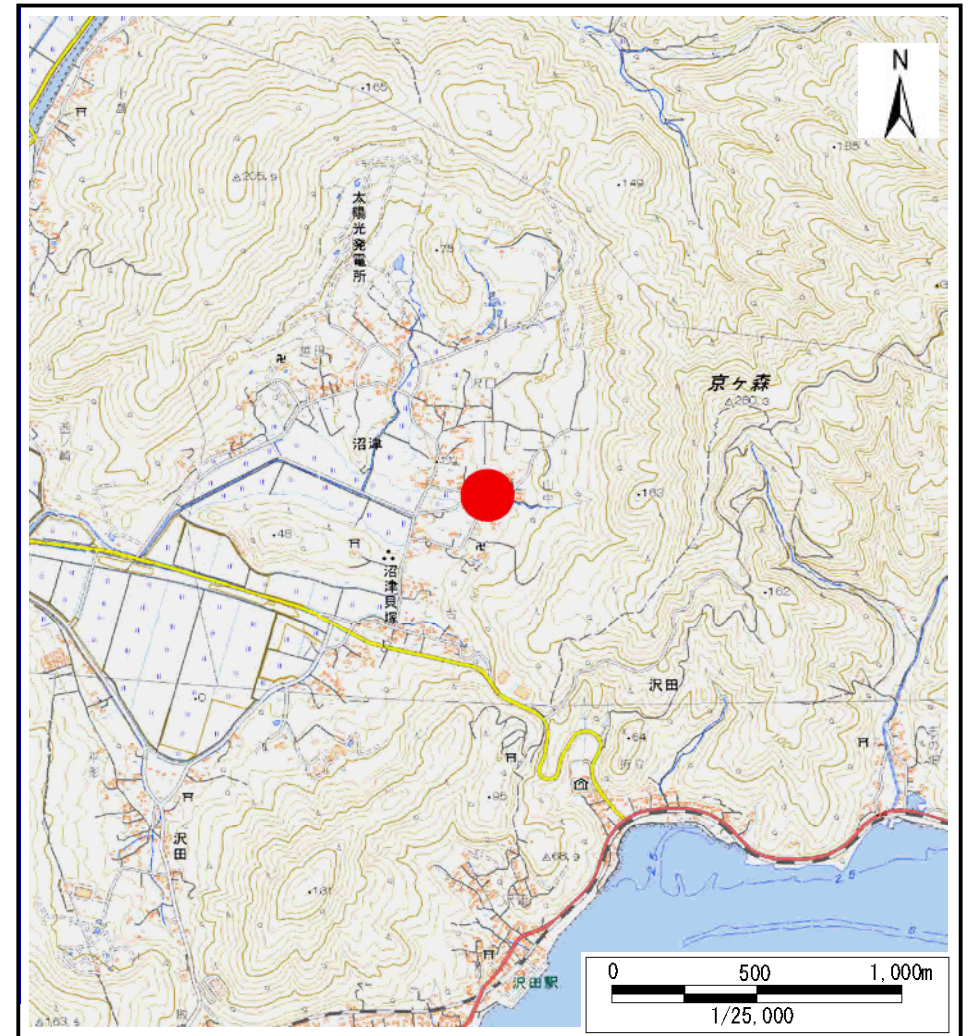
土砂災害警戒区域等の指定の告示に係る図書(その1)

告示番号	
告示年月日	

自然現象の種類	土石流
溪流番号	N202D0273
水系名	北上川
河川名	-
溪流名	沼津沢1
所在地	石巻市沼津字山中、字出外、字北新田、字由利郷、字三輪、字拾枚山、字竹森、字沢口
調査機関	宮城県東部土木事務所



位置図(S=1:200,000)



位置図(S=1:25,000)

宮城県

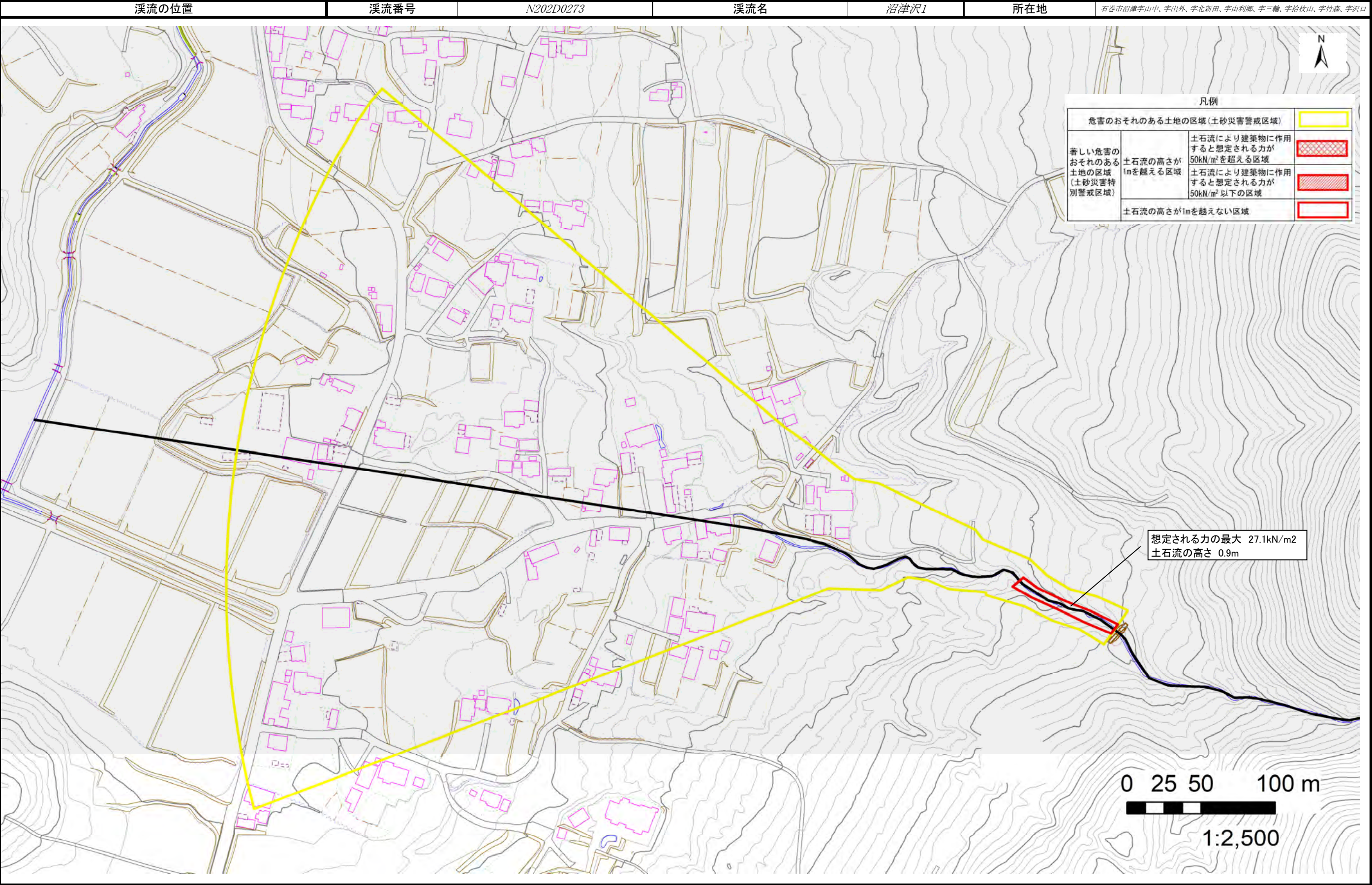
「測量法に基づく国土地理院長承認(複製)R 7JHf 282」「本製品を複製する場合には、国土地理院の長の承認を得なければならない。」

土砂災害警戒区域等の指定の告示に係る図書（その2）

告示番号	
告示年月日	

危害のおそれのある土地、著しい危害のおそれのある土地の設定図

調査年度	令和6年度
所在地	石巻市沼津字山中、字出外、字北新田、字由利郷、字三輪、字拾枝山、字竹森、字沢口



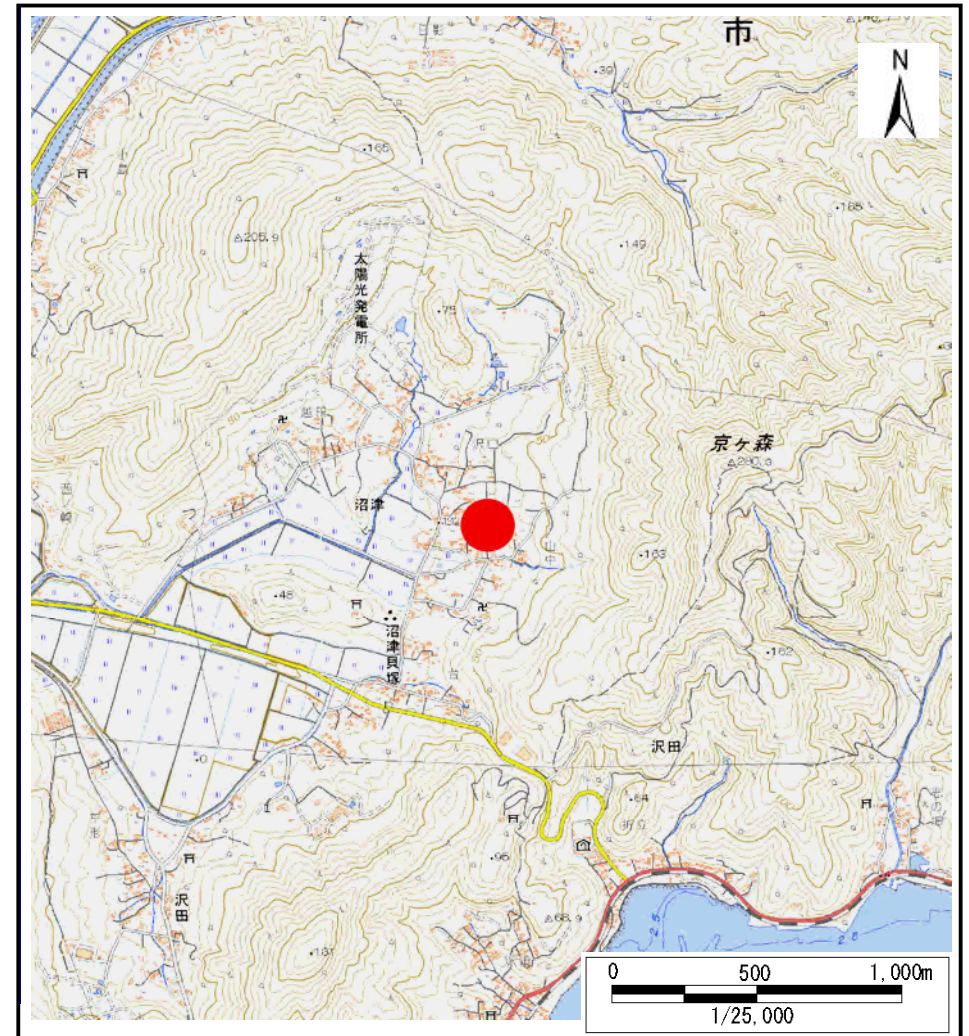
土砂災害警戒区域等の指定の告示に係る図書(その1)

告示番号	
告示年月日	

自然現象の種類	土石流
溪流番号	N202D0274
水系名	北上川
河川名	-
溪流名	沼津沢2
所在地	石巻市沼津字山中、字北新田、字由利郷、字三輪、字拾枚山、字竹森、字沢口、字新林山
調査機関	宮城県東部土木事務所



位置図(S=1:200,000)



位置図(S=1:25,000)

宮城県

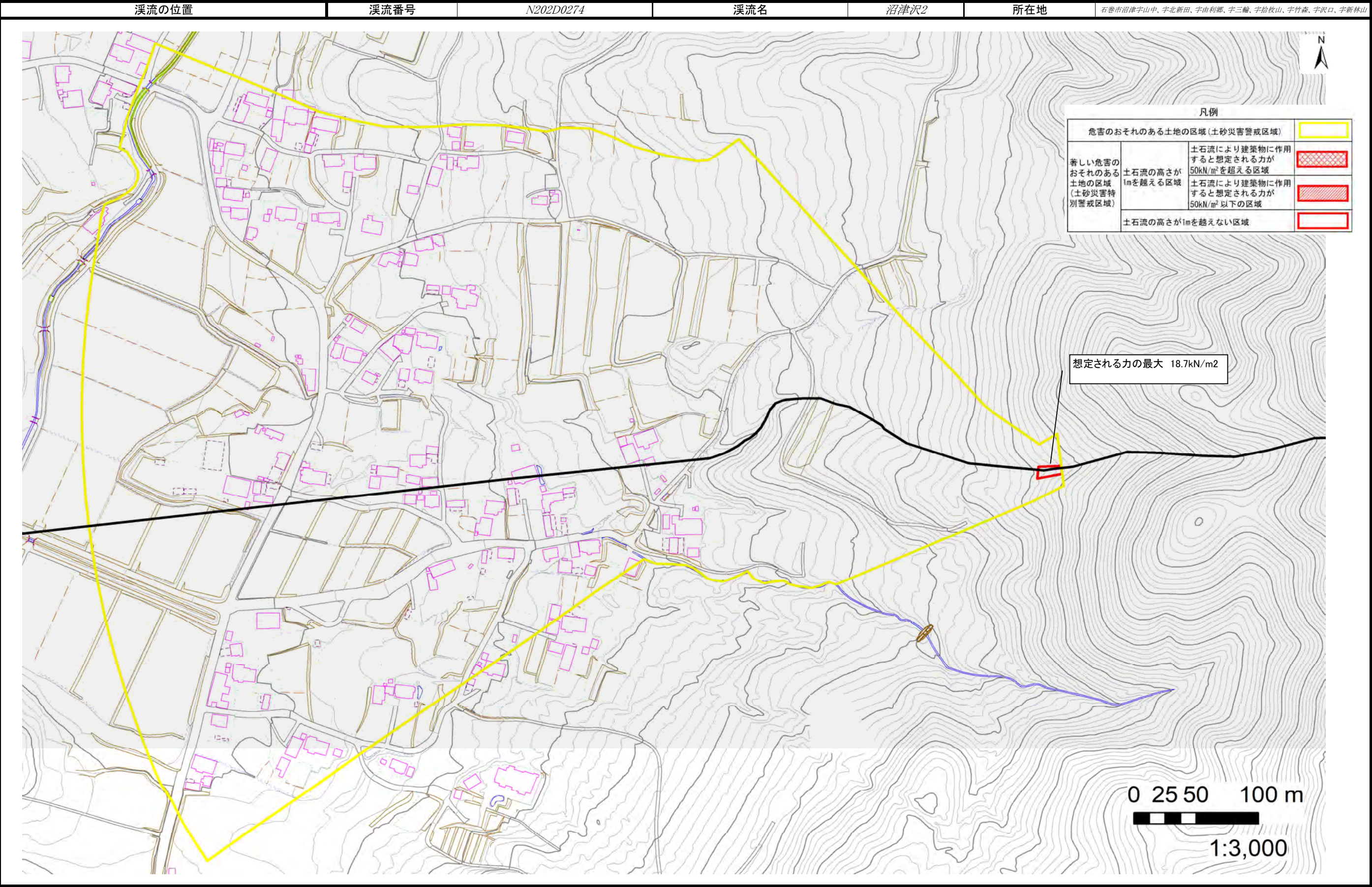
「測量法に基づく国土地理院長承認(複製)R 7JHf 282」本製品を複製する場合には、国土地理院の長の承認を得なければならない。」

土砂災害警戒区域等の指定の告示に係る図書（その2）

告示番号	
告示年月日	

危害のおそれのある土地、著しい危害のおそれのある土地の設定図

調査年度	令和6年度
石巻市沼津字山中、字北新田、字由利郷、字三輪、字拾枝山、字竹森、字沢口、字新林山	

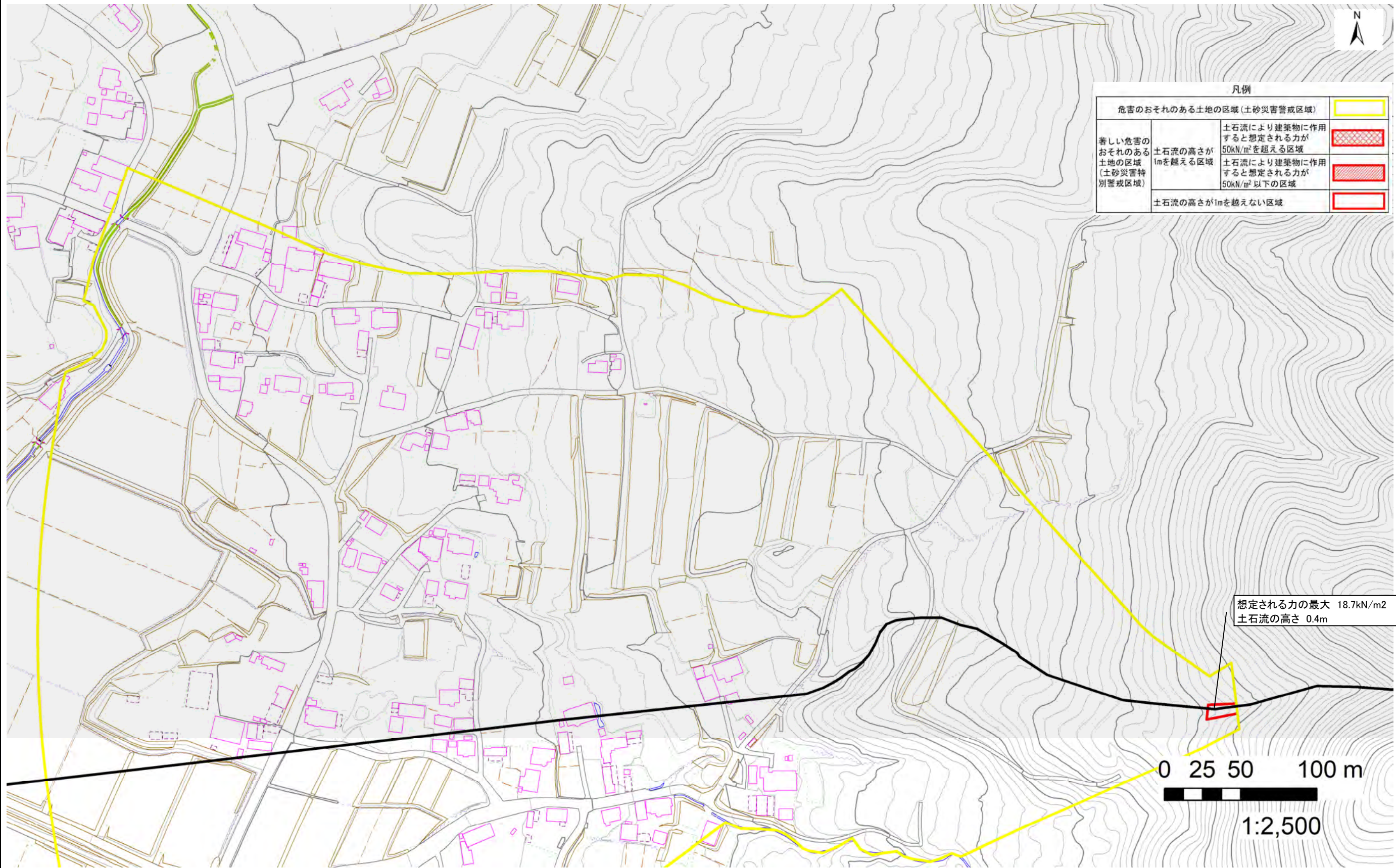


土砂災害警戒区域等の指定の告示に係る図書（その2）

告示番号	
告示年月日	

危害のおそれのある土地、著しい危害のおそれのある土地の設定図

調査年度	令和6年度
石巻市沼津字山中、字北新田、字由利郷、字三輪、字拾枝山、字竹森、字沢口、字新林山	

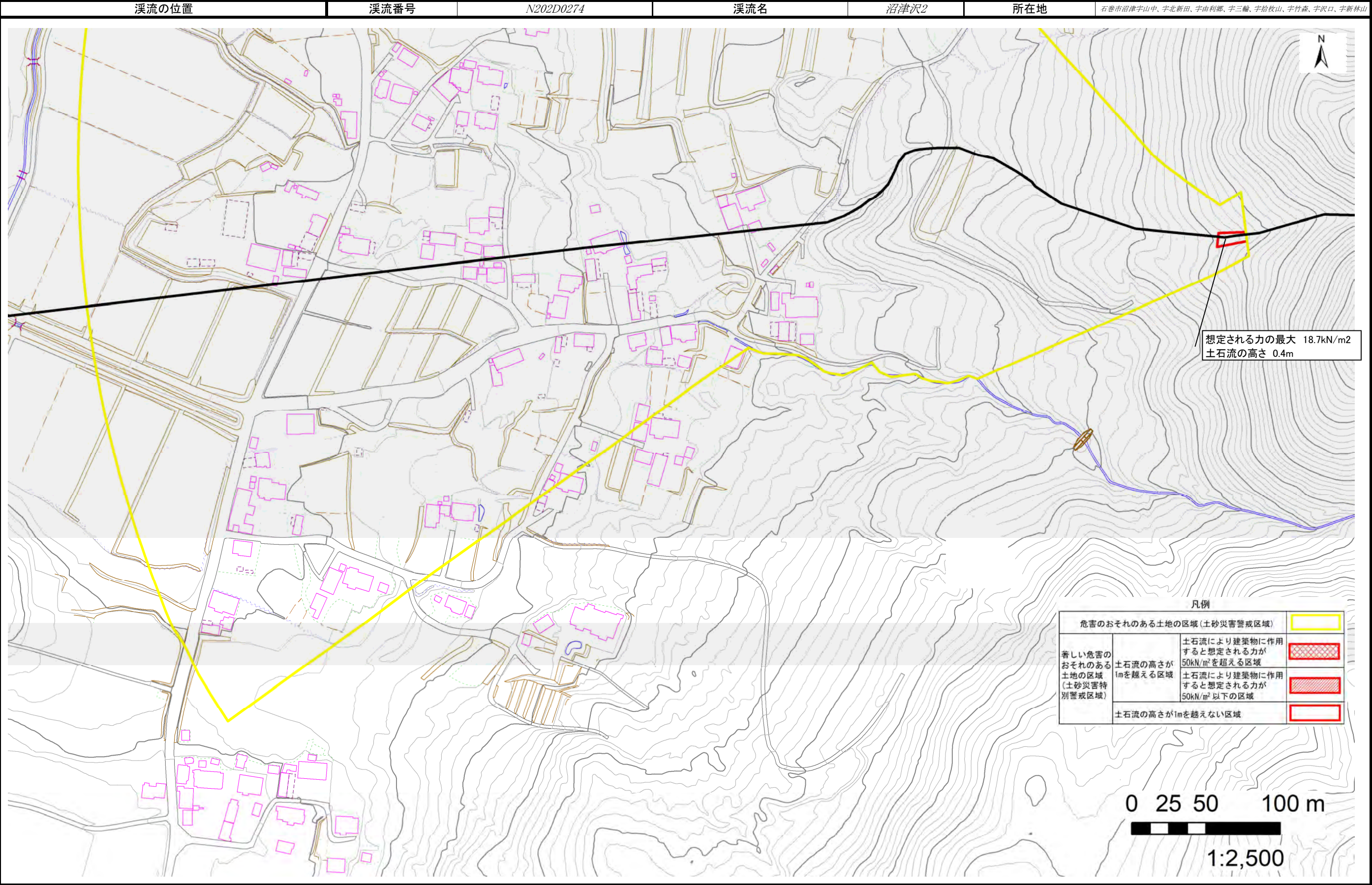


土砂災害警戒区域等の指定の告示に係る図書（その2）

告示番号	
告示年月日	

危害のおそれのある土地、著しい危害のおそれのある土地の設定図

調査年度	令和6年度
所在地	石巻市沼津字山中、字北新田、字由利郷、字三輪、字拾枝山、字竹森、字沢口、字新林山



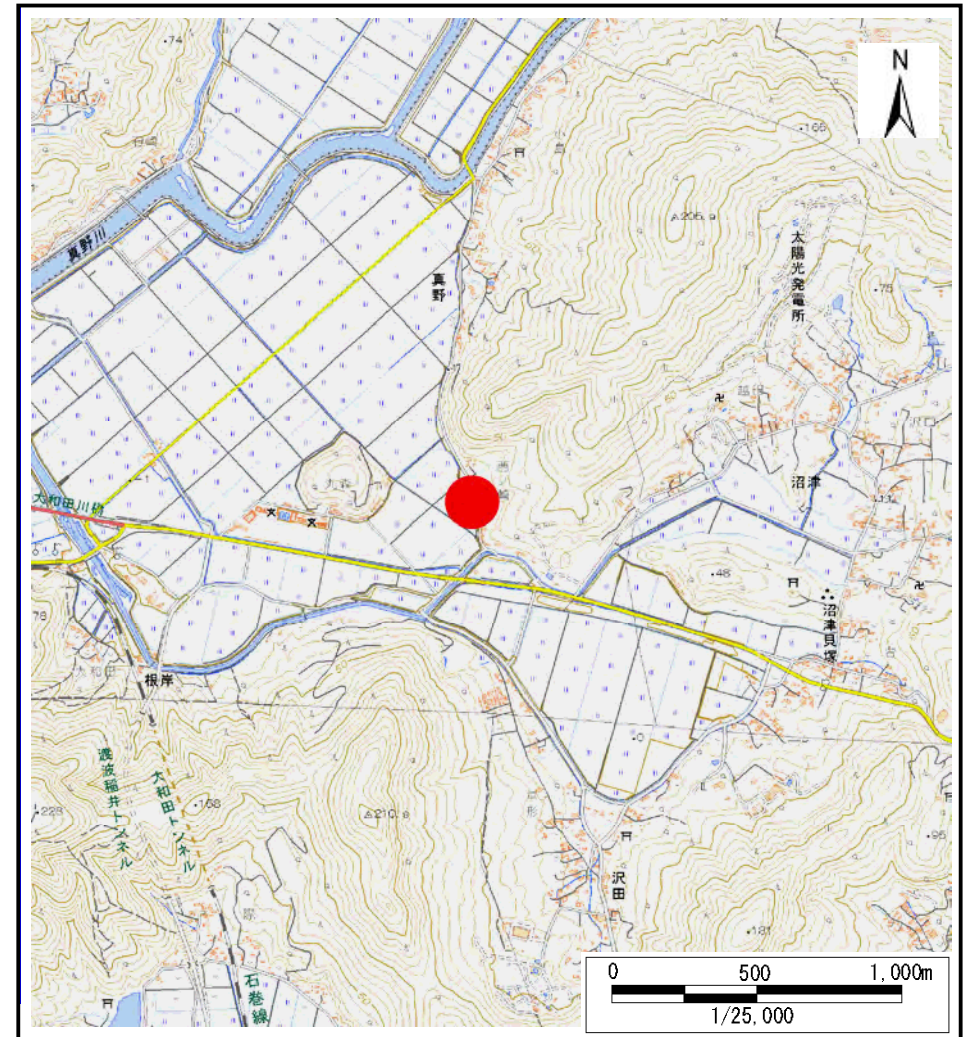
土砂災害警戒区域等の指定の告示に係る図書(その1)

告示番号	
告示年月日	

自然現象の種類	土石流
溪流番号	N202D0275
水系名	北上川
河川名	-
溪流名	真野沢1
所在地	石巻市真野字半堂崎、字半堂前、字小島山、字丸森南
調査機関	宮城県東部土木事務所



位置図(S=1:200,000)



位置図(S=1:25,000)

宮城県

「測量法に基づく国土地理院長承認(複製)R 7JHf 282」「本製品を複製する場合には、国土地理院の長の承認を得なければならない。」

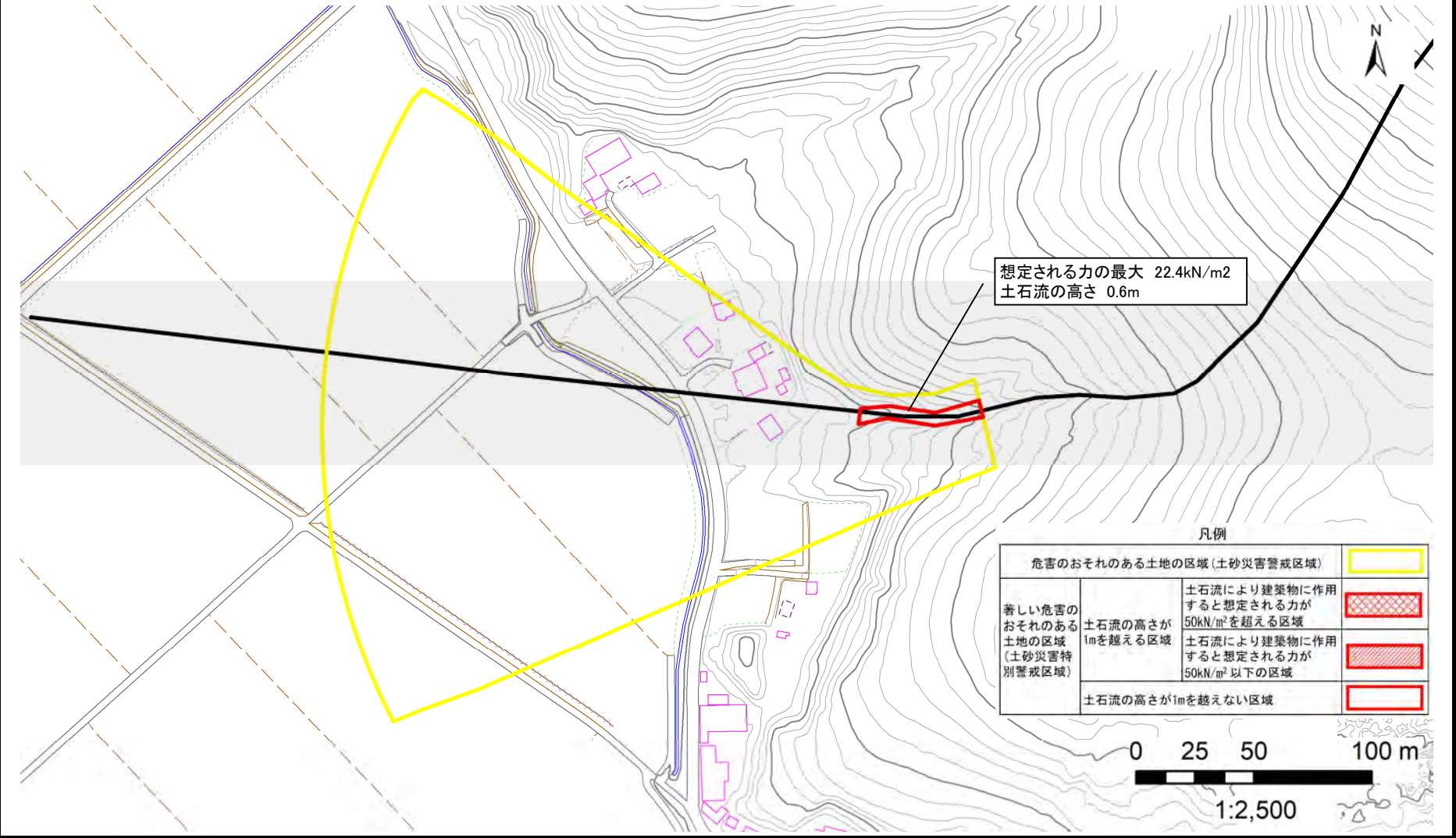
土砂災害警戒区域等の指定の告示に係る図書（その2）

告示番号	
告示年月日	

調査年度	令和6年度
------	-------

危害のおそれのある土地、著しい危害のおそれのある土地の設定図

溪流の位置	溪流番号	N202D0275	溪流名	真野沢1	所在地	石巻市真野字半堂崎、字半堂前、字小島山、字丸森南
-------	------	-----------	-----	------	-----	--------------------------



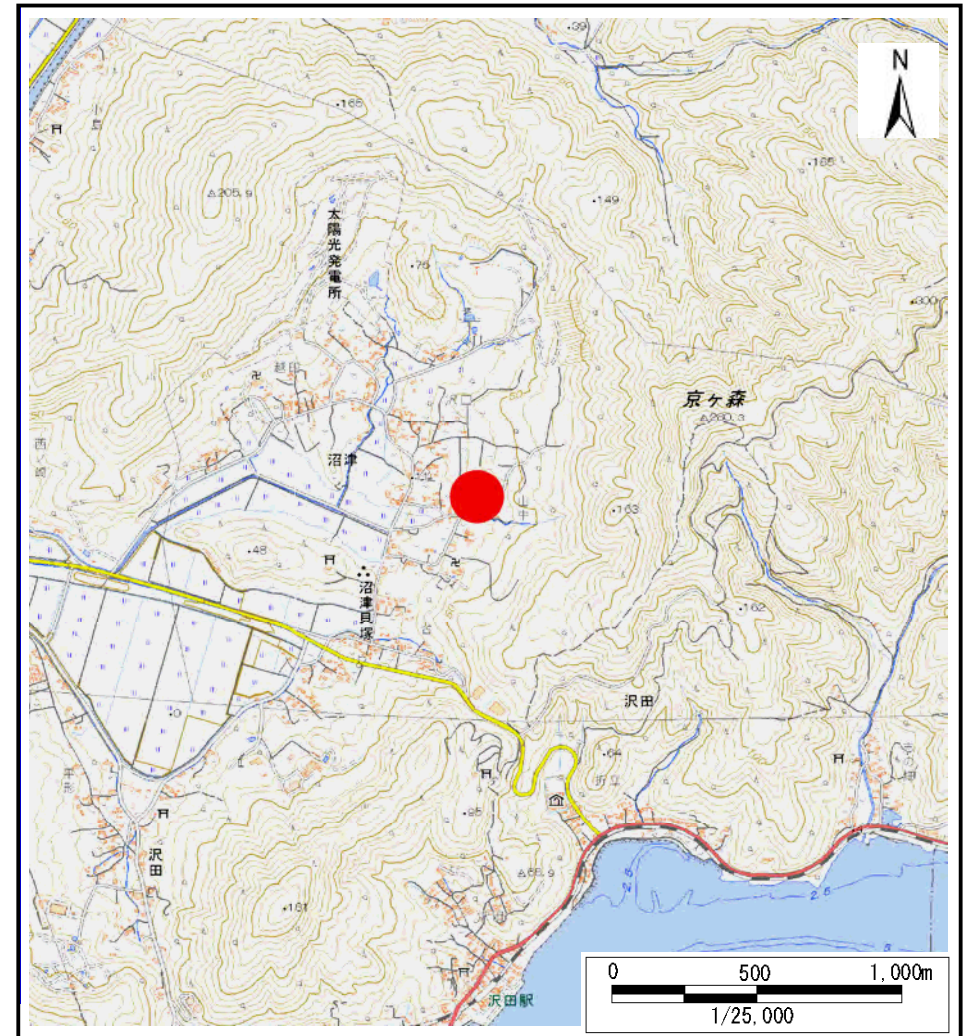
土砂災害警戒区域等の指定の告示に係る図書(その1)

告示番号	
告示年月日	

自然現象の種類	土石流
溪流番号	N202D0276
水系名	北上川
河川名	-
溪流名	沼津沢3
所在地	石巻市沼津字山中、字出外、字北新田、字由利郷、字三輪、字拾枚山、字竹森、字沢口、字新林山、字入、字越田
調査機関	宮城県東部土木事務所



位置図(S=1:200,000)



位置図(S=1:25,000)

宮城県

「測量法に基づく国土地理院長承認(複製)R 7JHf 282」「本製品を複製する場合には、国土地理院の長の承認を得なければならない。」

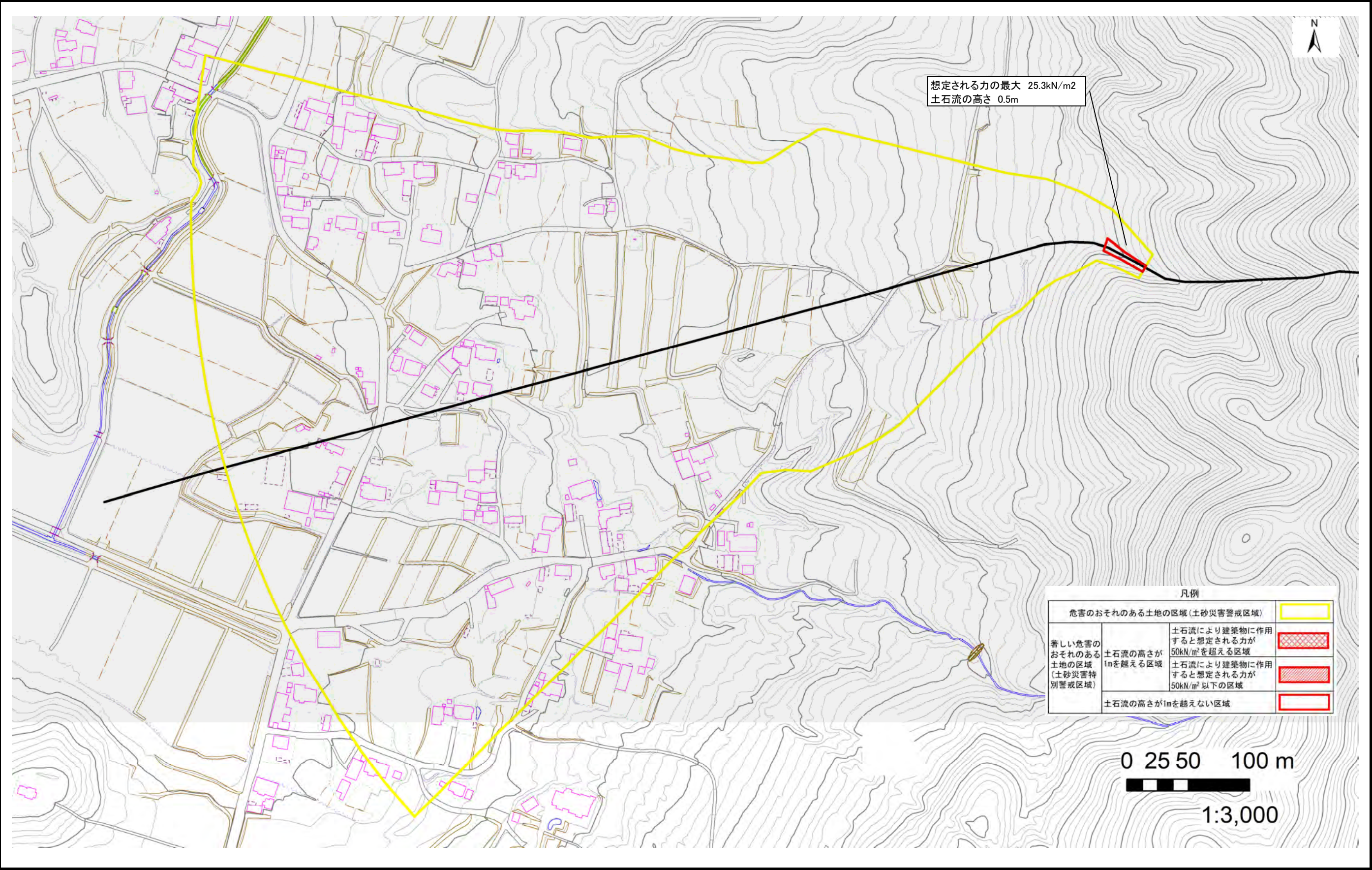
土砂災害警戒区域等の指定の告示に係る図書（その2）

告示番号	
告示年月日	

危害のおそれのある土地、著しい危害のおそれのある土地の設定図

調査年度	令和6年度
------	-------

溪流の位置	溪流番号	N202D0276	溪流名	沼津沢3	所在地	石巻市沼津字山中、字出外、字北新田、字由利郷、字三輪、字給牧山、字竹森、字民口、字新林山、字入、字越田
-------	------	-----------	-----	------	-----	---

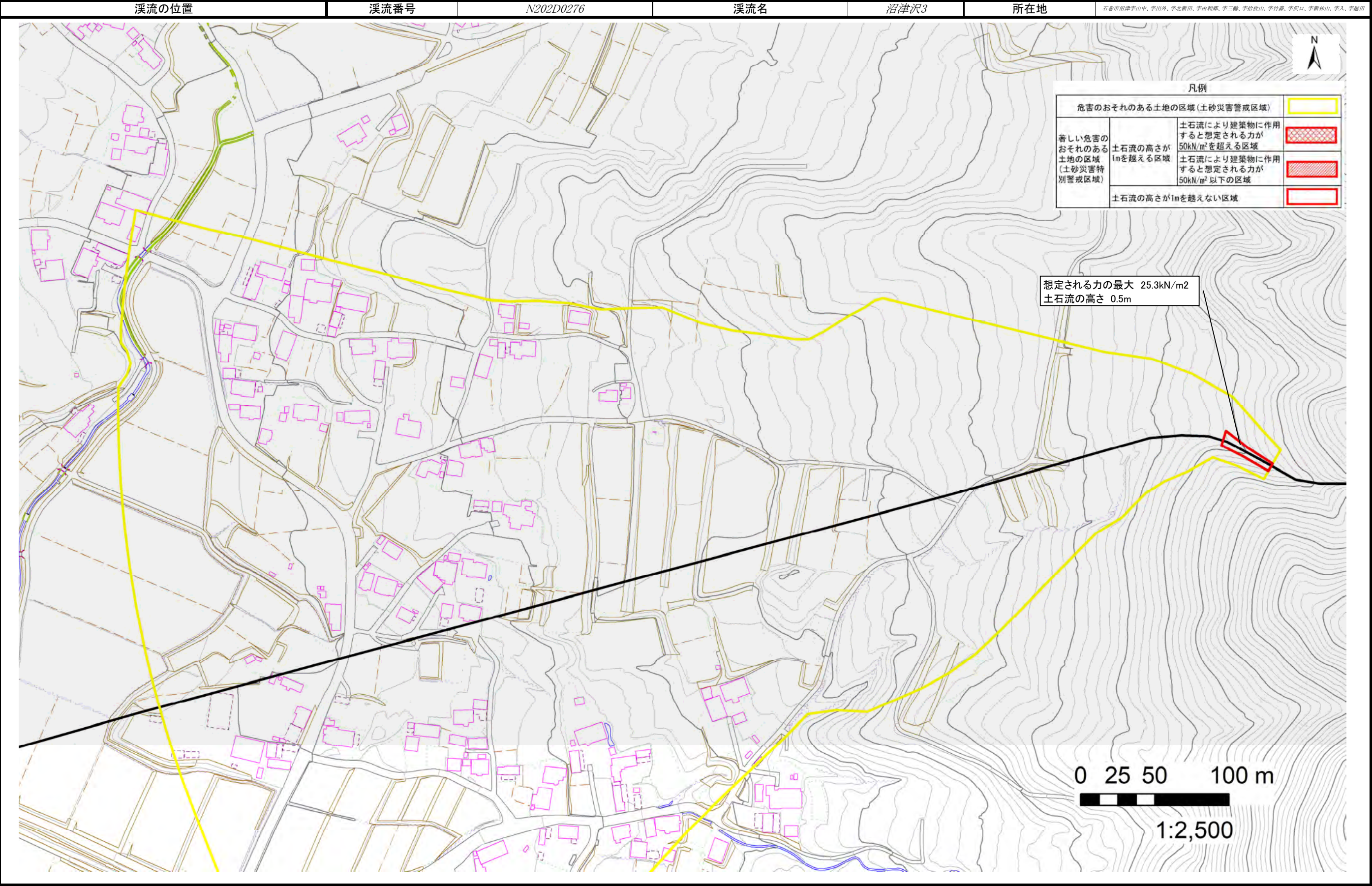


土砂災害警戒区域等の指定の告示に係る図書（その2）

告示番号	
告示年月日	

危害のおそれのある土地、著しい危害のおそれのある土地の設定図

調査年度	令和6年度
石巻市沼津字山中、字出外、字北新田、字由利郷、字三輪、字給牧山、字竹森、字沢口、字新林山、字入、字越田	



土砂災害警戒区域等の指定の告示に係る図書（その2）

告示番号	
告示年月日	

危害のおそれのある土地、著しい危害のおそれのある土地の設定図

調査年度	令和6年度
石巻市沼津宇山中、宇出外、宇北新田、宇由利郡、宇三輪、宇給牧山、宇竹森、宇沢口、宇新林山、宇入、宇越田	

