

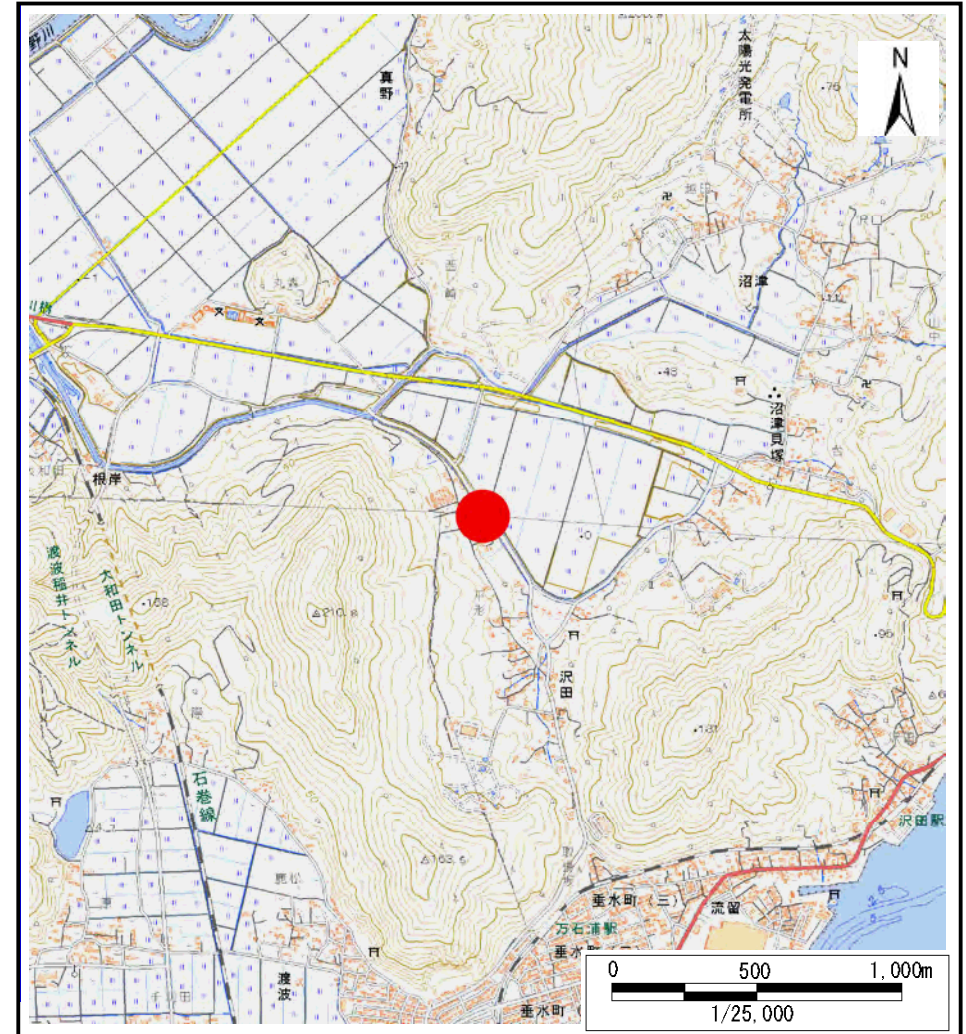
# 土砂災害警戒区域等の指定の告示に係る図書(その1)

告示番号	
告示年月日	

自然現象の種類	土石流
溪流番号	N202D0252
水系名	北上川
河川名	-
溪流名	沢田沢12
所在地	石巻市沢田字新平形、字平形山、字平形山根、字平形三番
調査機関	宮城県東部土木事務所



位置図(S=1:200,000)



位置図(S=1:25,000)

宮城県

「測量法に基づく国土地理院長承認(複製)R 7JHf 282」「本製品を複製する場合には、国土地理院の長の承認を得なければならない。」

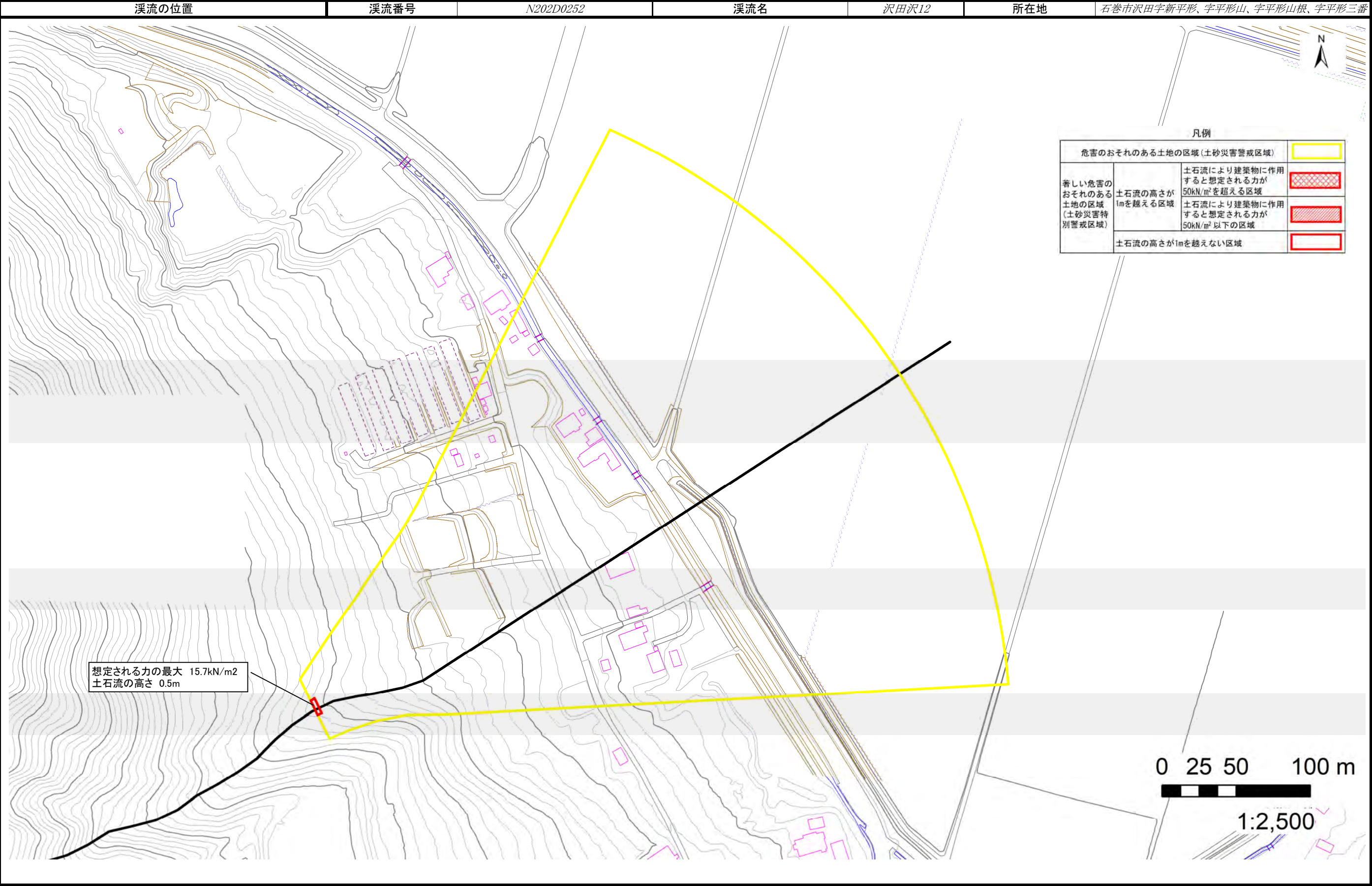


土砂災害警戒区域等の指定の告示に係る図書（その2）

告示番号	
告示年月日	

危害のおそれのある土地、著しい危害のおそれのある土地の設定図

調査年度	令和6年度
所在地	石巻市沢田字新平形、字平形山、字平形山根、字平形三番





# 土砂災害警戒区域等の指定の告示に係る図書(その1)

告示番号	
告示年月日	

自然現象の種類	土石流
溪流番号	N202D0253
水系名	北上川
河川名	-
溪流名	沢田沢13
所在地	石巻市沢田字大蛇峯、字志の畑、字前山
調査機関	宮城県東部土木事務所



位置図(S=1:200,000)



位置図(S=1:25,000)

宮城県

「測量法に基づく国土地理院長承認(複製)R 7JHf 282」「本製品を複製する場合には、国土地理院の長の承認を得なければならない。」

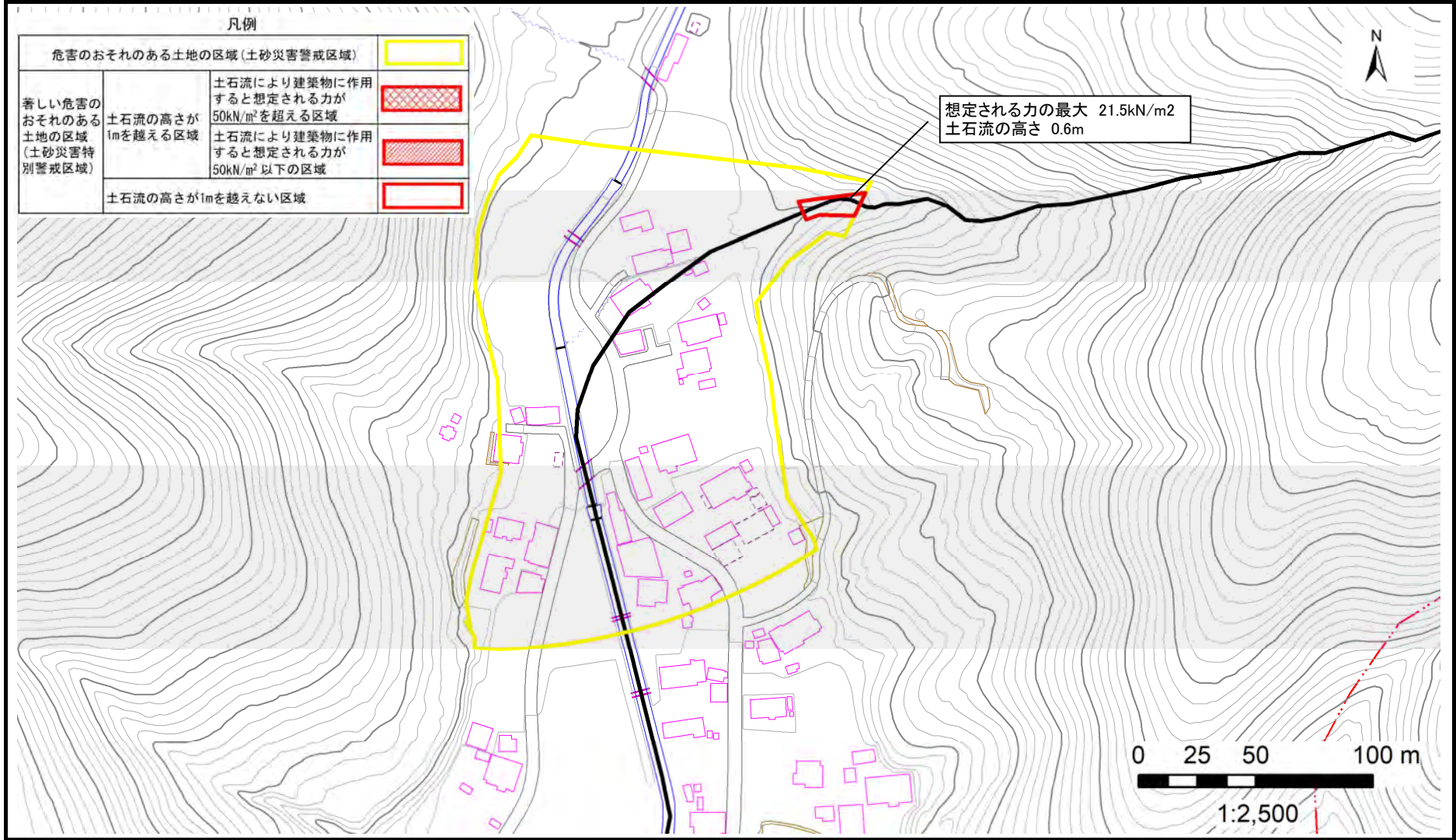
土砂災害警戒区域等の指定の告示に係る図書（その2）

告示番号	
告示年月日	

危害のおそれのある土地、著しい危害のおそれのある土地の設定図

調査年度	令和6年度
------	-------

渓流の位置	渓流番号	N202D0253	渓流名	沢田沢13	所在地	石巻市沢田字大蛇峯、字志の畑、字前山
-------	------	-----------	-----	-------	-----	--------------------





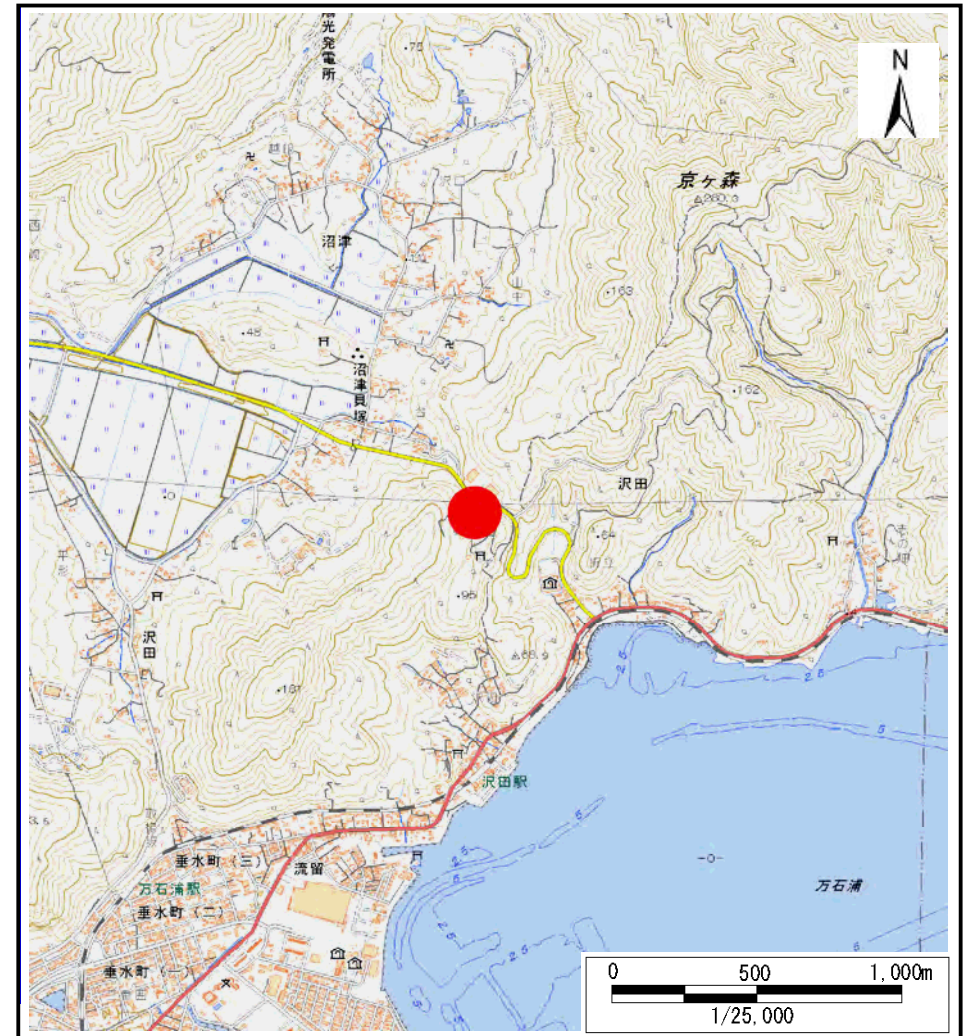
# 土砂災害警戒区域等の指定の告示に係る図書(その1)

告示番号	
告示年月日	

自然現象の種類	土石流
溪流番号	N202D0254
水系名	北上川
河川名	-
溪流名	沢田沢14
所在地	石巻市沢田字金山
調査機関	宮城県東部土木事務所



位置図(S=1:200,000)



位置図(S=1:25,000)

宮城県

「測量法に基づく国土地理院長承認(複製)R 7JHf 282」「本製品を複製する場合には、国土地理院の長の承認を得なければならない。」

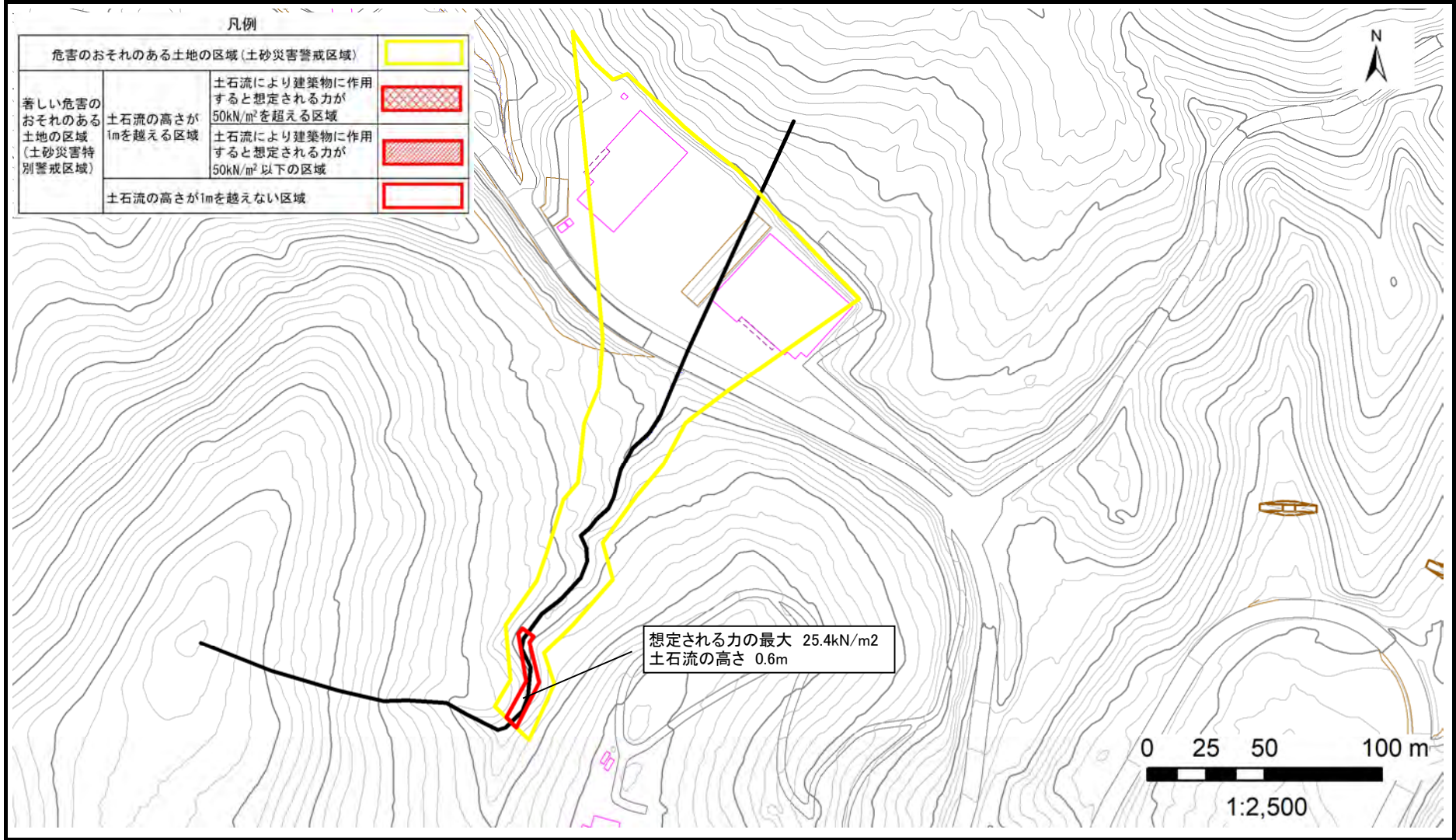
# 土砂災害警戒区域等の指定の告示に係る図書（その2）

告示番号	
告示年月日	

危害のおそれのある土地、著しい危害のおそれのある土地の設定図

調査年度	令和6年度
------	-------

渓流の位置	渓流番号	N202D0254	渓流名	沢田沢14	所在地	石巻市沢田字金山
-------	------	-----------	-----	-------	-----	----------





# 土砂災害警戒区域等の指定の告示に係る図書(その1)

告示番号	
告示年月日	

自然現象の種類	土石流
溪流番号	N202D0255
水系名	北上川
河川名	-
溪流名	沢田沢15
所在地	石巻市沢田字大蛇峯、字志の畑、字前山
調査機関	宮城県東部土木事務所



位置図(S=1:200,000)



位置図(S=1:25,000)

宮城県

「測量法に基づく国土地理院長承認(複製)R 7JHf 282」「本製品を複製する場合には、国土地理院の長の承認を得なければならない。」

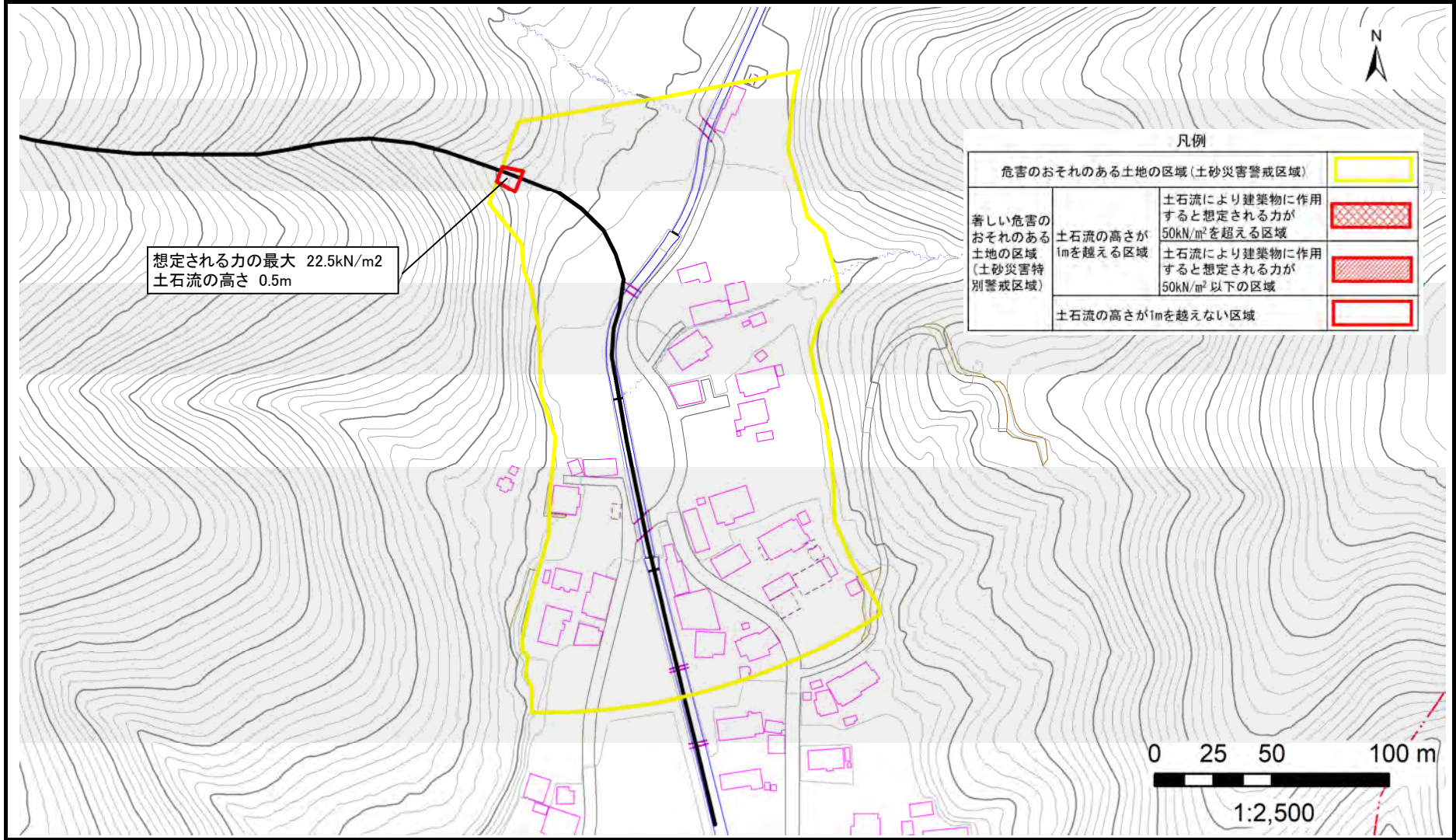
# 土砂災害警戒区域等の指定の告示に係る図書（その2）

告示番号	
告示年月日	

危害のおそれのある土地、著しい危害のおそれのある土地の設定図

調査年度	令和6年度
------	-------

渓流の位置	渓流番号	N202D0255	渓流名	沢田沢15	所在地	石巻市沢田字大蛇峯、字志の畑、字前山
-------	------	-----------	-----	-------	-----	--------------------



宮城県



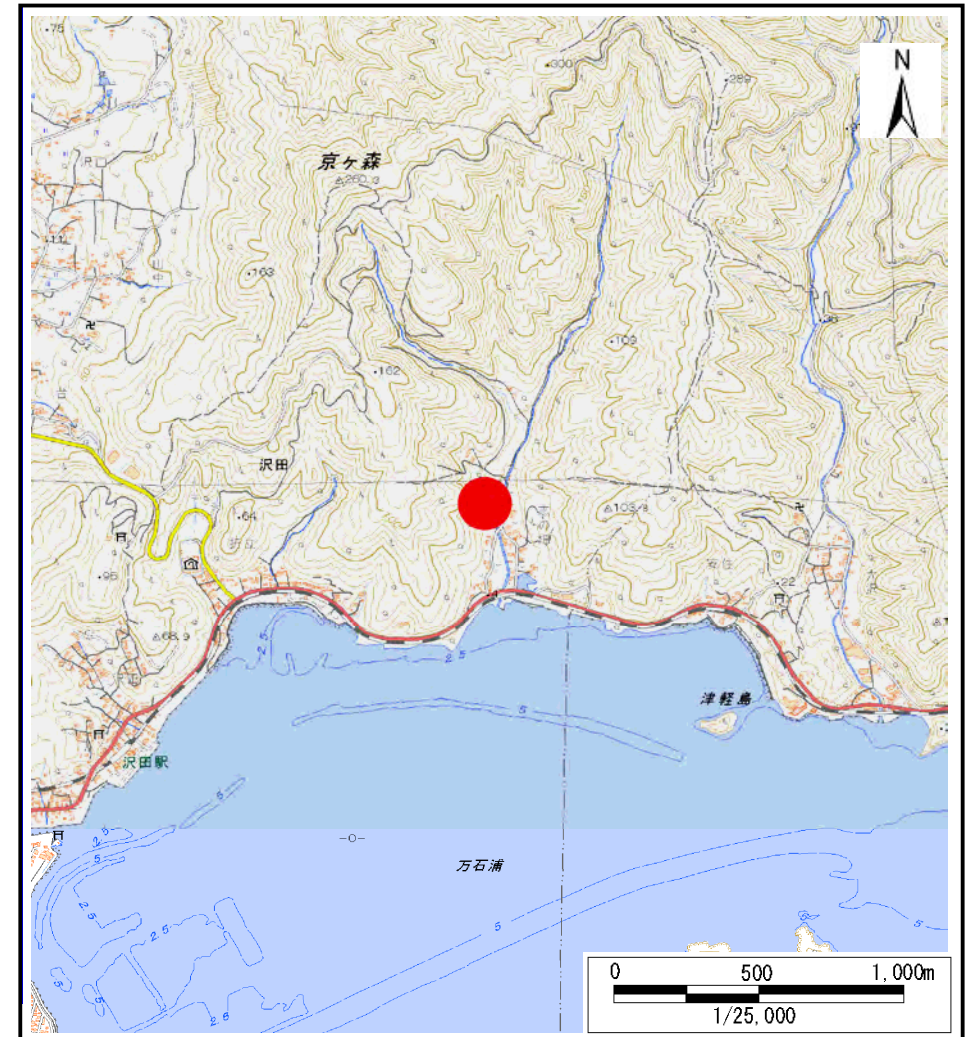
## 土砂災害警戒区域等の指定の告示に係る図書(その1)

告示番号	
告示年月日	

自然現象の種類	土石流
溪流番号	N202D0256
水系名	北上川
河川名	-
溪流名	沢田沢16
所在地	石巻市沢田字大蛇峯、字志の畑、字前山
調査機関	宮城県東部土木事務所



位置図(S=1:200,000)



位置図(S=1:25,000)

宮城県

「測量法に基づく国土地理院長承認(複製)R 7JHf 282」「本製品を複製する場合には、国土地理院の長の承認を得なければならない。」

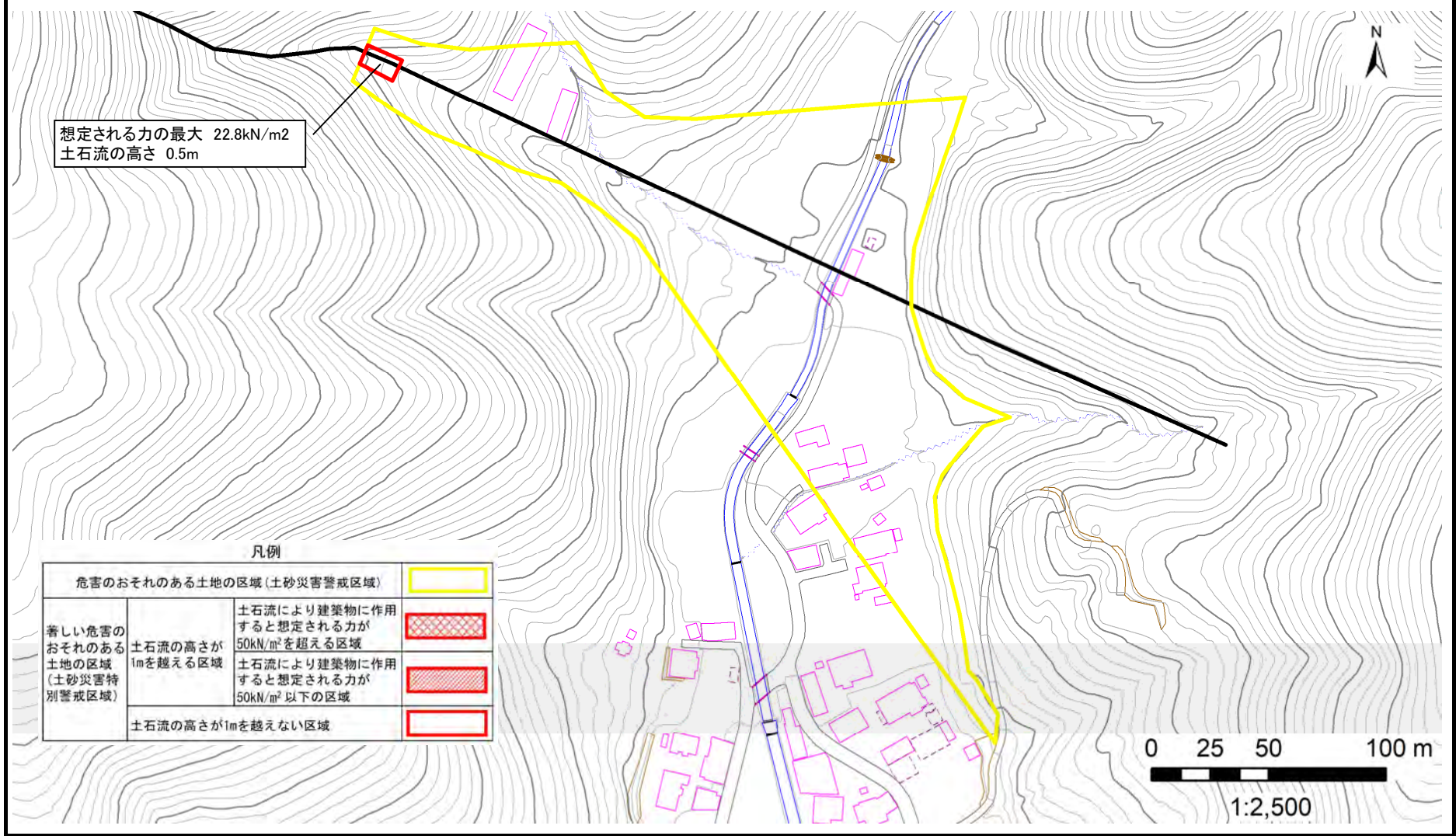
# 土砂災害警戒区域等の指定の告示に係る図書（その2）

告示番号	
告示年月日	

危害のおそれのある土地、著しい危害のおそれのある土地の設定図

調査年度	令和6年度
------	-------

渓流の位置	渓流番号	N202D0256	渓流名	沢田沢16	所在地	石巻市沢田字大蛇峯、字志の畑、字前山
-------	------	-----------	-----	-------	-----	--------------------





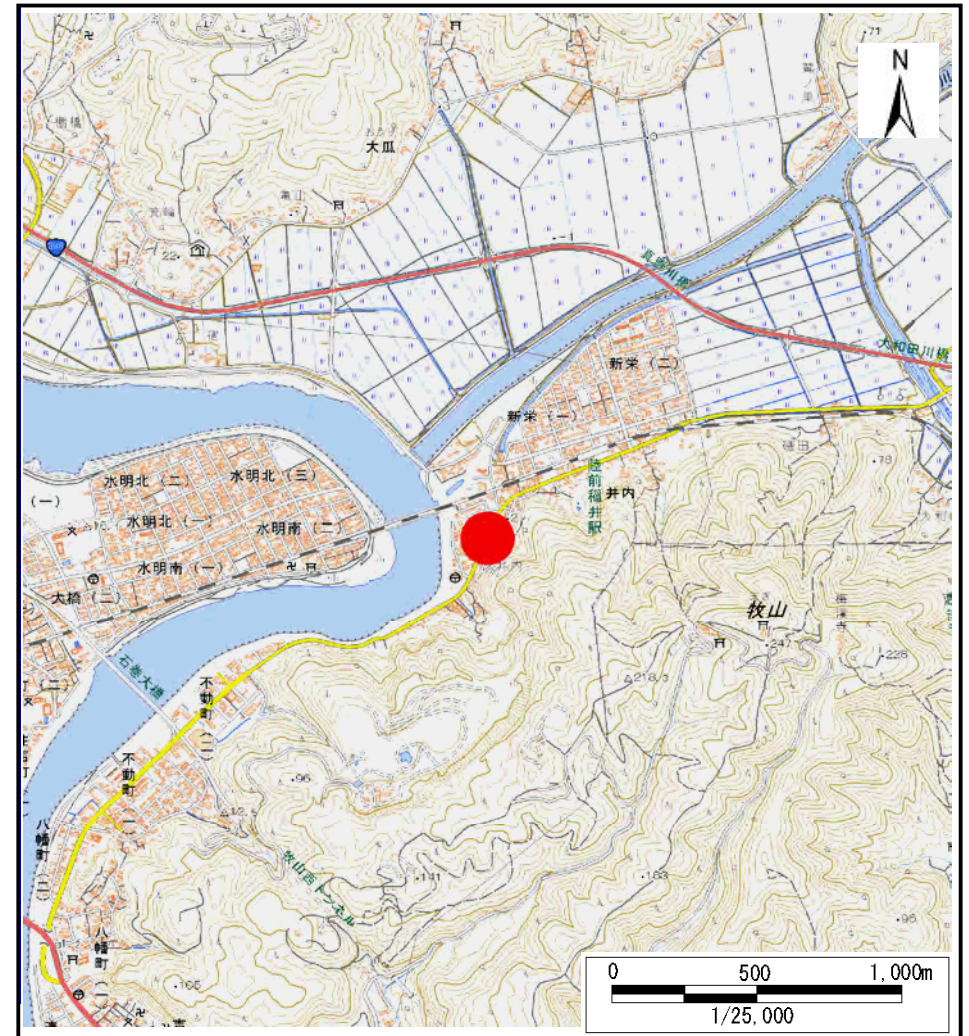
# 土砂災害警戒区域等の指定の告示に係る図書(その1)

告示番号	
告示年月日	

自然現象の種類	土石流
溪流番号	N202D0257
水系名	北上川
河川名	-
溪流名	井内沢2
所在地	石巻市大瓜字井内、井内字八幡山、字井内、字一番
調査機関	宮城県東部土木事務所



位置図(S=1:200,000)



位置図(S=1:25,000)

宮城県

「測量法に基づく国土地理院長承認(複製)R 7JHf 282」「本製品を複製する場合には、国土地理院の長の承認を得なければならない。」



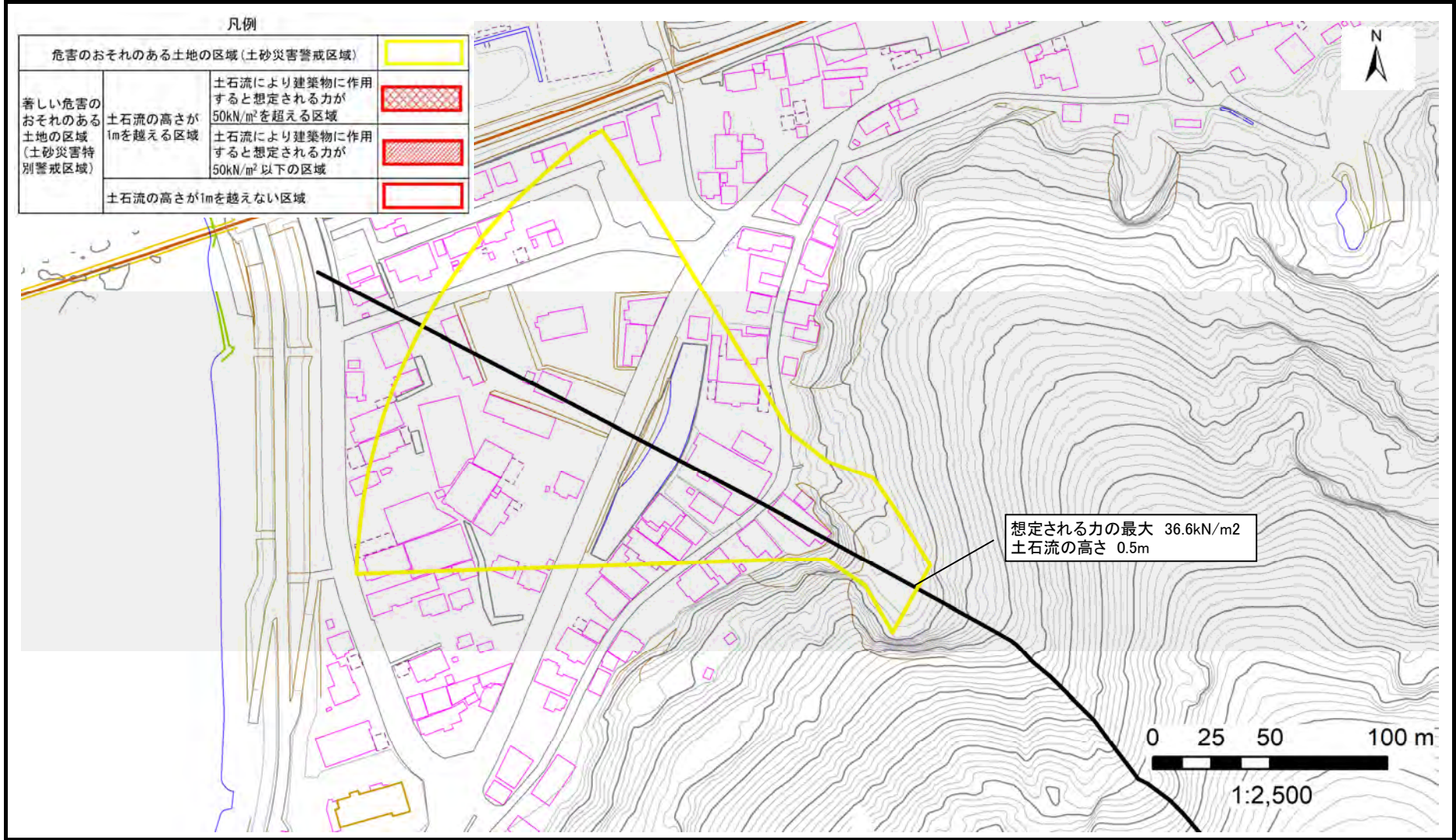
土砂災害警戒区域等の指定の告示に係る図書（その2）

告示番号	
告示年月日	

危害のおそれのある土地、著しい危害のおそれのある土地の設定図

調査年度	令和6年度
------	-------

渓流の位置	渓流番号	N202D0257	渓流名	井内沢2	所在地	石巻市大瓜字井内、井内字八幡山、字井内、字一番
-------	------	-----------	-----	------	-----	-------------------------





# 土砂災害警戒区域等の指定の告示に係る図書(その1)

告示番号	
告示年月日	

自然現象の種類	土石流
溪流番号	N202D0259
水系名	北上川
河川名	-
溪流名	沢田沢17
所在地	石巻市沢田字大蛇峯、字志の畑、字前山
調査機関	宮城県東部土木事務所



位置図(S=1:200,000)



位置図(S=1:25,000)

宮城県

「測量法に基づく国土地理院長承認(複製)R 7JHf 282」「本製品を複製する場合には、国土地理院の長の承認を得なければならない。」

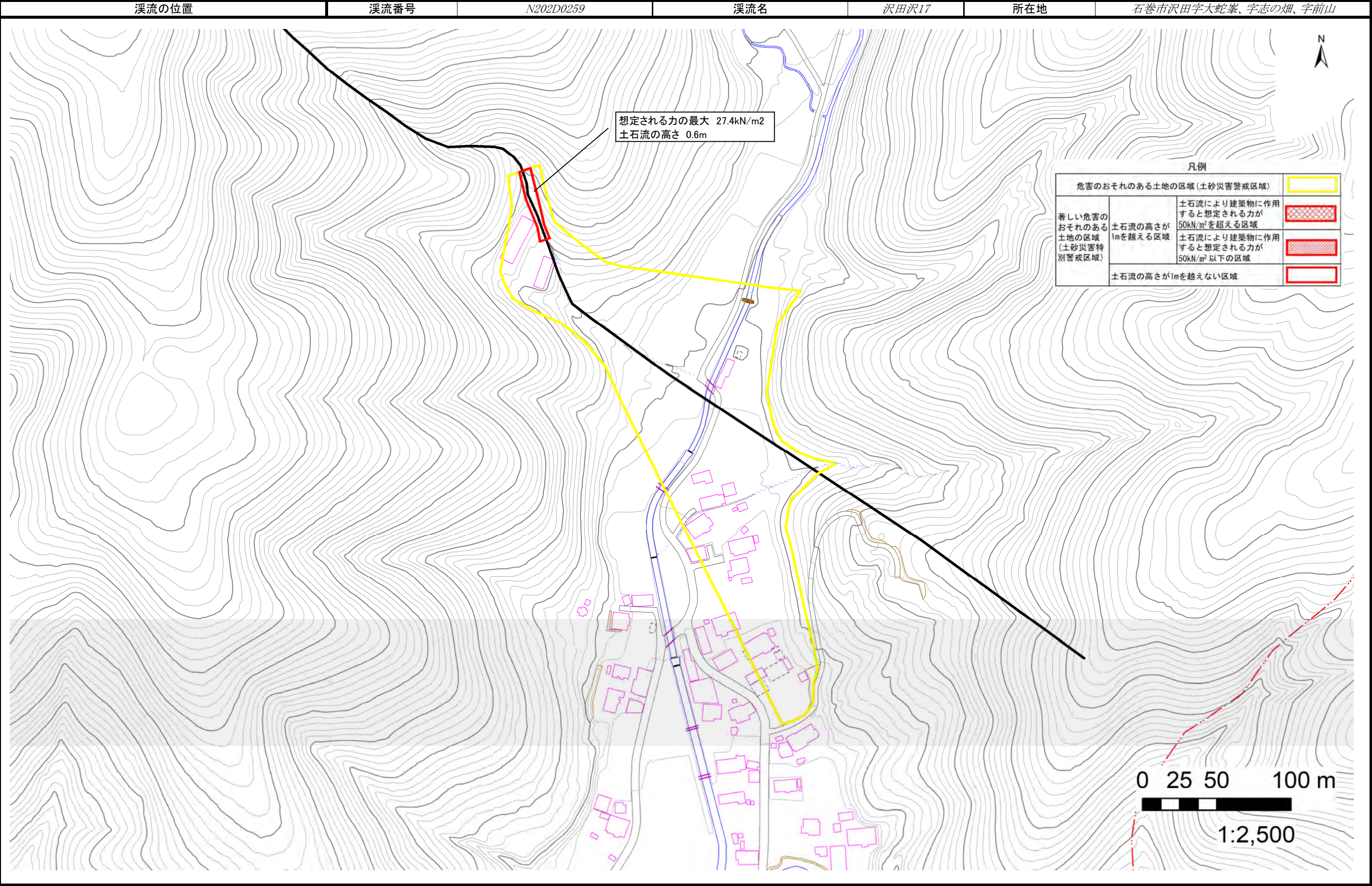


土砂災害警戒区域等の指定の告示に係る図書（その2）

告示番号	
告示年月日	

危害のおそれのある土地、著しい危害のおそれのある土地の設定図

調査年度	令和6年度
所在地	石巻市沢田字大蛇峯、字志の畑、字前山





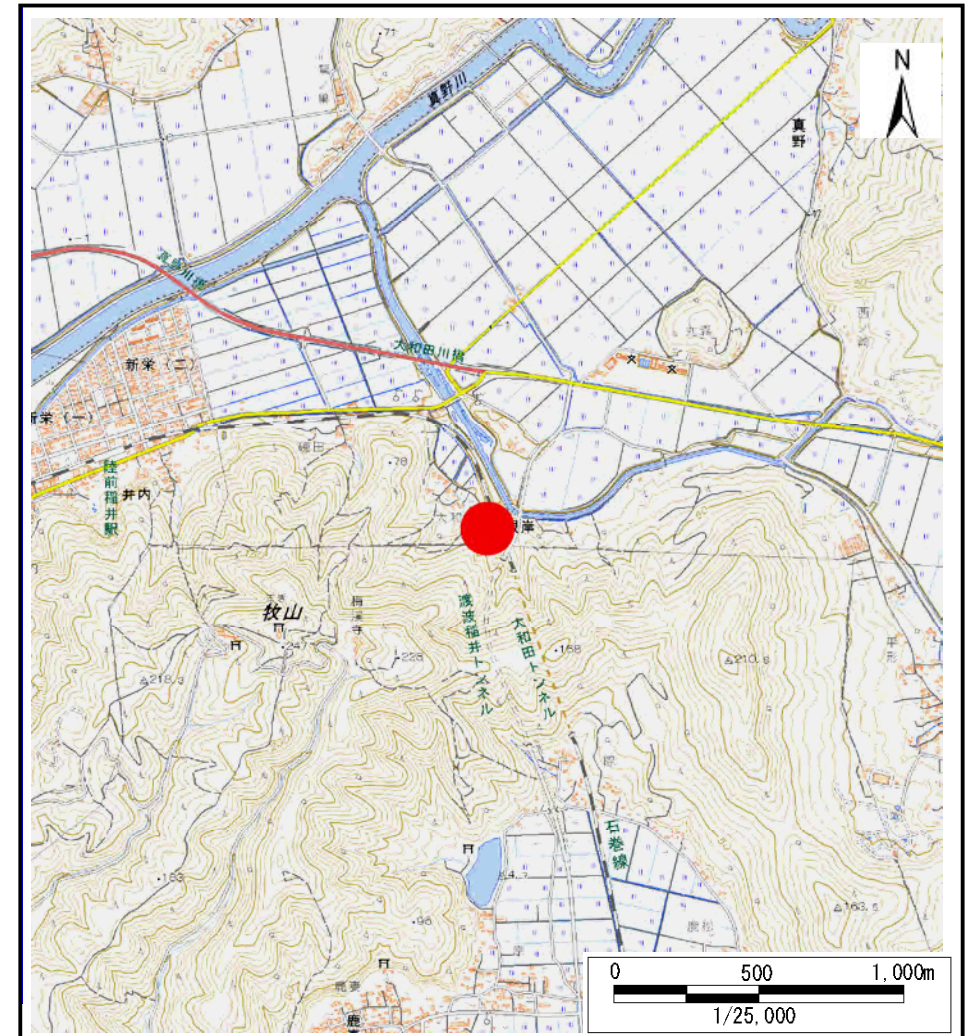
# 土砂災害警戒区域等の指定の告示に係る図書(その1)

告示番号	
告示年月日	

自然現象の種類	土石流
溪流番号	N202D0260
水系名	北上川
河川名	-
溪流名	根岸沢1
所在地	石巻市根岸字大和田、字新大和田、字中、字坂上山、字城見、字城見山
調査機関	宮城県東部土木事務所



位置図(S=1:200,000)



位置図(S=1:25,000)

宮城県

「測量法に基づく国土地理院長承認(複製)R 7JHf 282」「本製品を複製する場合には、国土地理院の長の承認を得なければならない。」



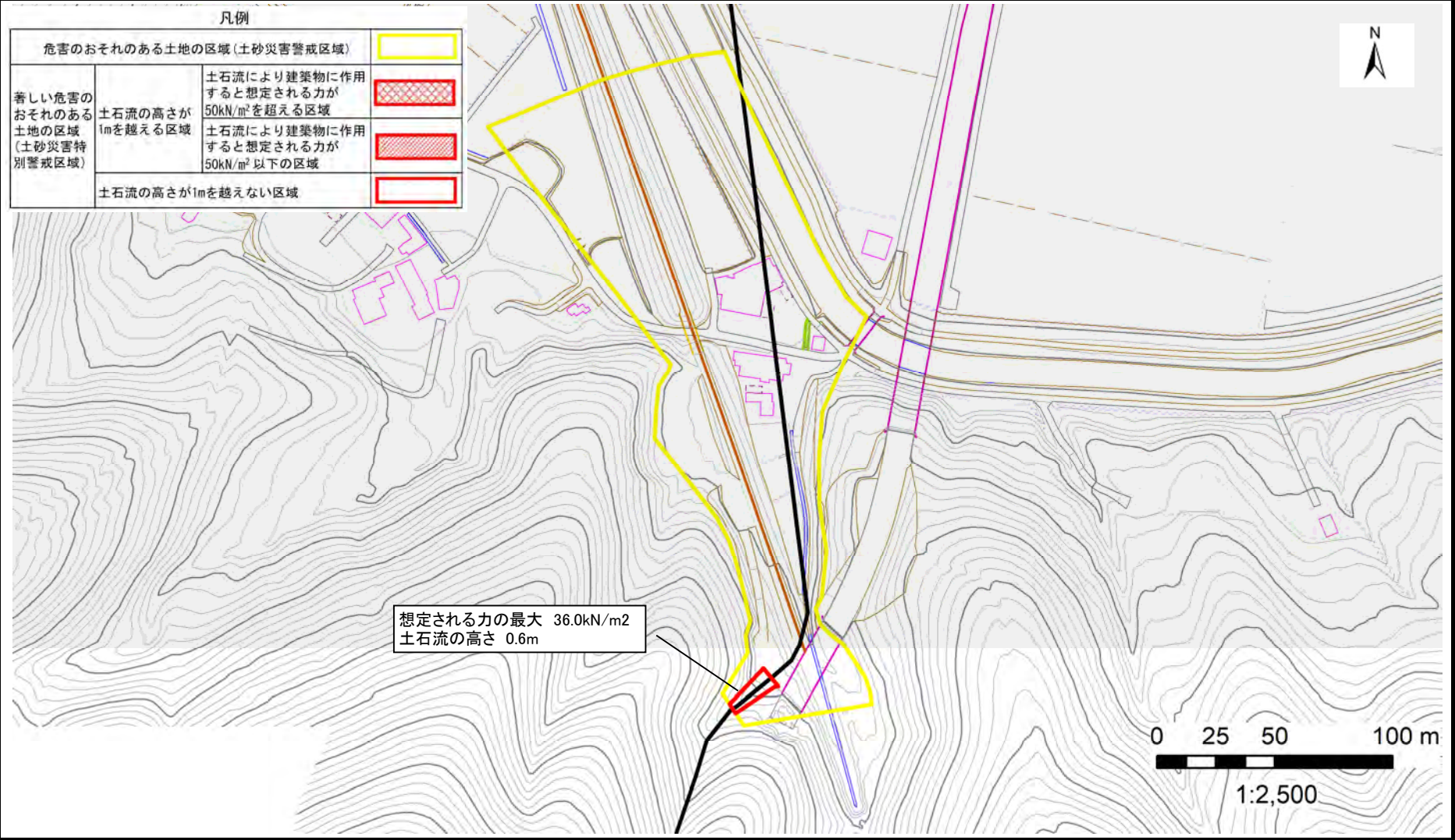
# 土砂災害警戒区域等の指定の告示に係る図書（その2）

告示番号	
告示年月日	

調査年度	令和6年度
------	-------

危害のおそれのある土地、著しい危害のおそれのある土地の設定図

渓流の位置	渓流番号	N202D0260	渓流名	根岸沢1	所在地	石巻市根岸字大和田、字新大和田、字中、字坂上山、字城見、字城見山
-------	------	-----------	-----	------	-----	----------------------------------





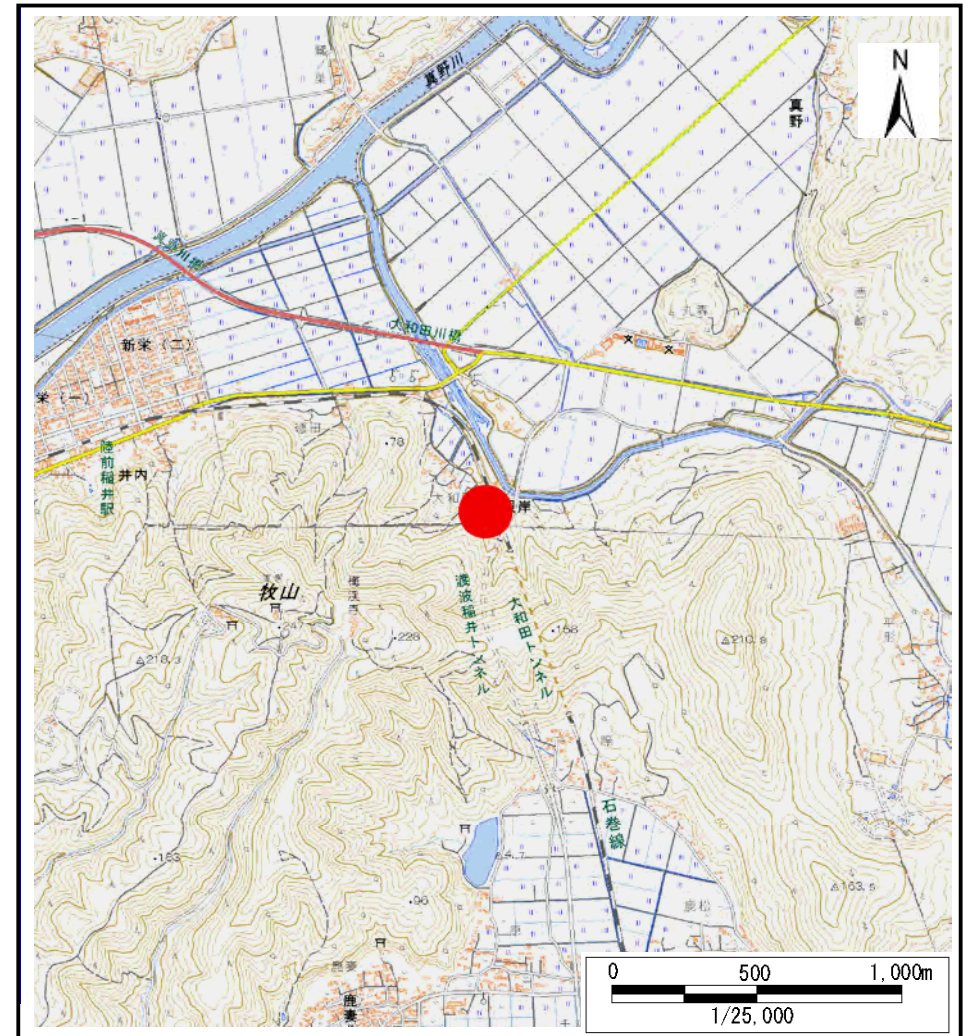
# 土砂災害警戒区域等の指定の告示に係る図書(その1)

告示番号	
告示年月日	

自然現象の種類	土石流
溪流番号	N202D0261
水系名	北上川
河川名	-
溪流名	根岸沢2
所在地	石巻市根岸字中、字坂上山、字城見、字城見山、字新城見
調査機関	宮城県東部土木事務所



位置図(S=1:200,000)



位置図(S=1:25,000)

宮城県

「測量法に基づく国土地理院長承認(複製)R 7JHf 282」「本製品を複製する場合には、国土地理院の長の承認を得なければならない。」



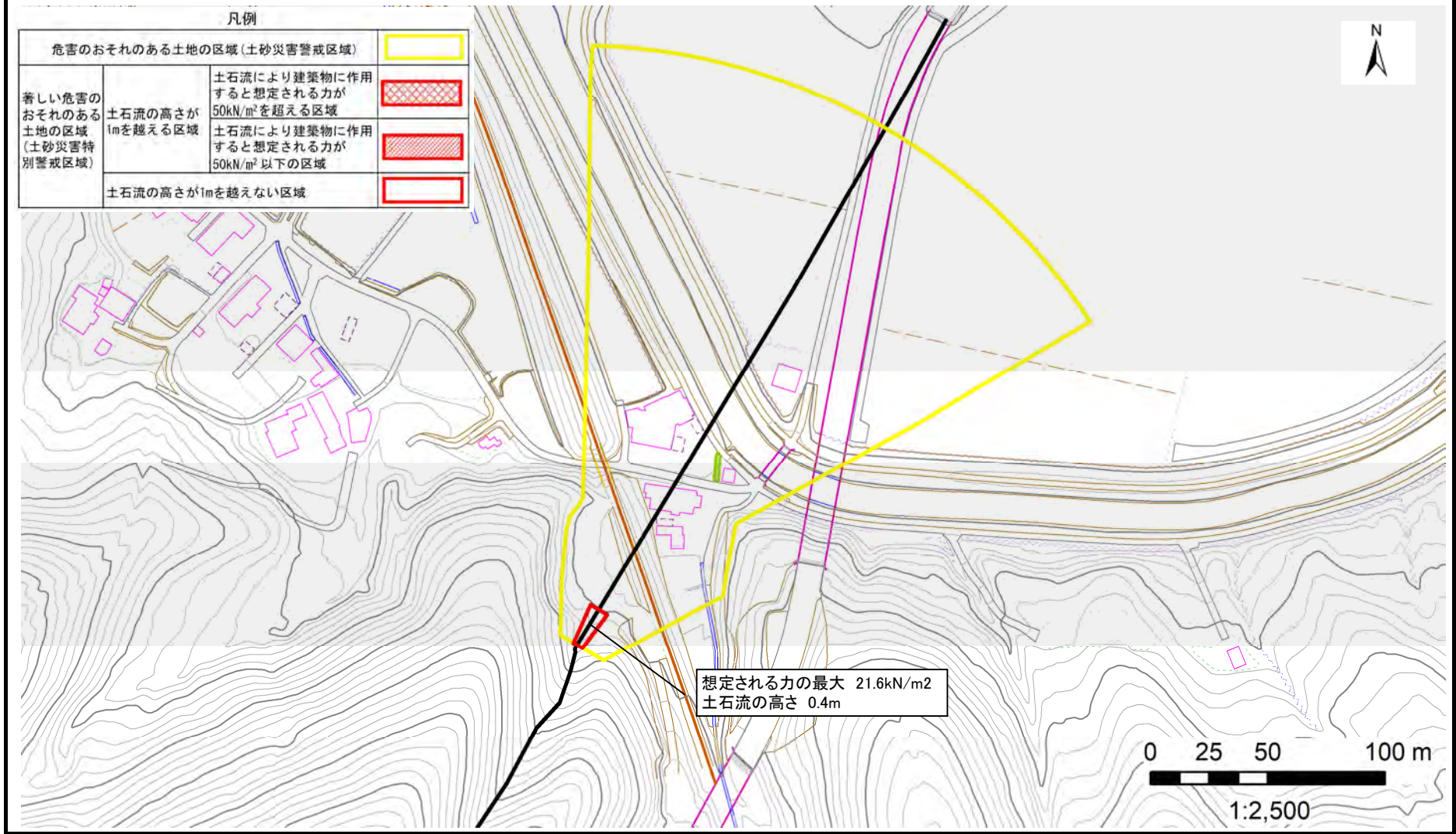
土砂災害警戒区域等の指定の告示に係る図書（その2）

告示番号	
告示年月日	

危害のおそれのある土地、著しい危害のおそれのある土地の設定図

調査年度	令和6年度
------	-------

渓流の位置	渓流番号	N202D0261	渓流名	根岸沢2	所在地	石巻市根岸字中、字坂上山、字城見、字城見山、字新城見
-------	------	-----------	-----	------	-----	----------------------------





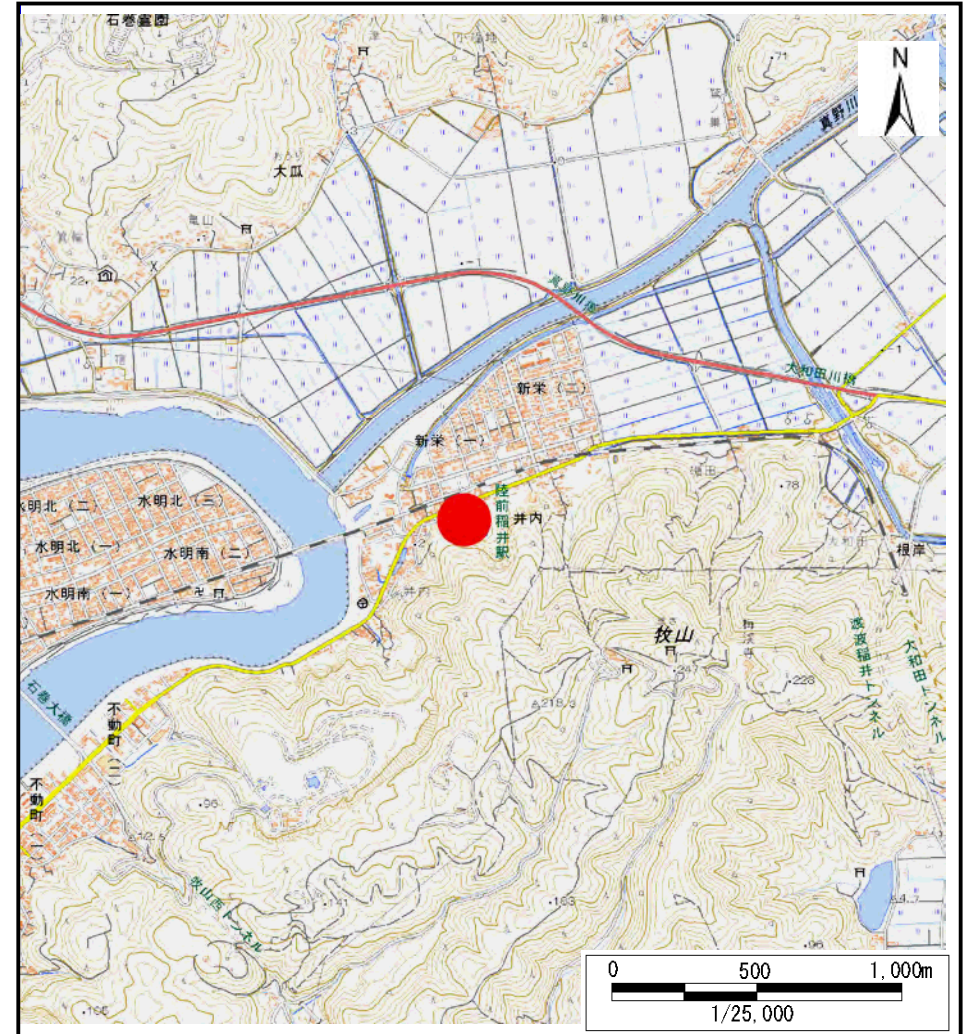
# 土砂災害警戒区域等の指定の告示に係る図書(その1)

告示番号	
告示年月日	

自然現象の種類	土石流
溪流番号	N202D0262
水系名	北上川
河川名	-
溪流名	井内沢3
所在地	石巻市井内字一番、字古屋敷前、字八幡山新栄1丁目
調査機関	宮城県東部土木事務所



位置図(S=1:200,000)



位置図(S=1:25,000)

宮城県

「測量法に基づく国土地理院長承認(複製)R 7JHf 282」「本製品を複製する場合には、国土地理院の長の承認を得なければならない。」



# 土砂災害警戒区域等の指定の告示に係る図書（その2）

告示番号	
告示年月日	

調査年度	令和6年度
------	-------

危害のおそれのある土地、著しい危害のおそれのある土地の設定図

渓流の位置	渓流番号	N202D0262	渓流名	井内沢3	所在地	石巻市井内字一番、宇古屋敷前、字八幡山新栄1丁目
-------	------	-----------	-----	------	-----	--------------------------

