

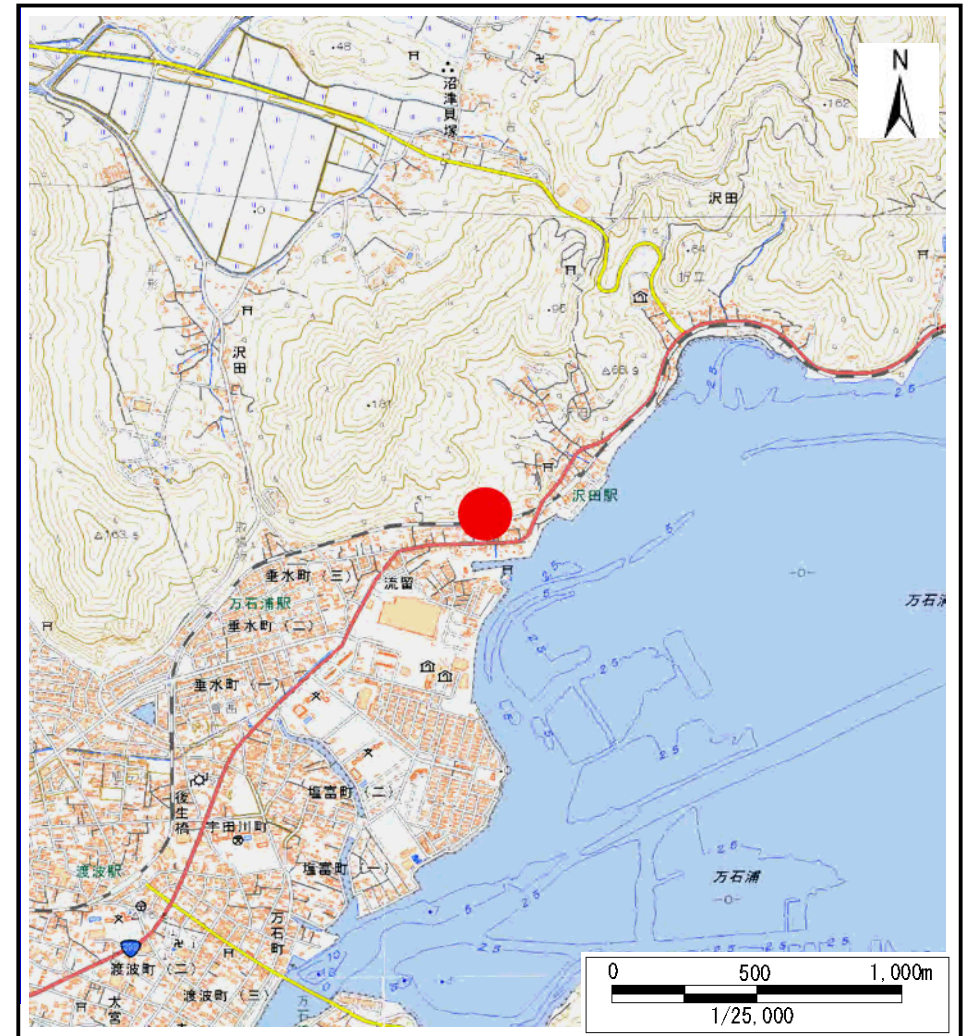
土砂災害警戒区域等の指定の告示に係る図書(その1)

告示番号	
告示年月日	

自然現象の種類	土石流
溪流番号	N202D0224
水系名	北上川
河川名	-
溪流名	流留沢7
所在地	流留字寺沢山、字山谷、字入沢山、字町、字幸ノ神
調査機関	宮城県東部土木事務所



位置図(S=1:200,000)



位置図(S=1:25,000)

宮城県

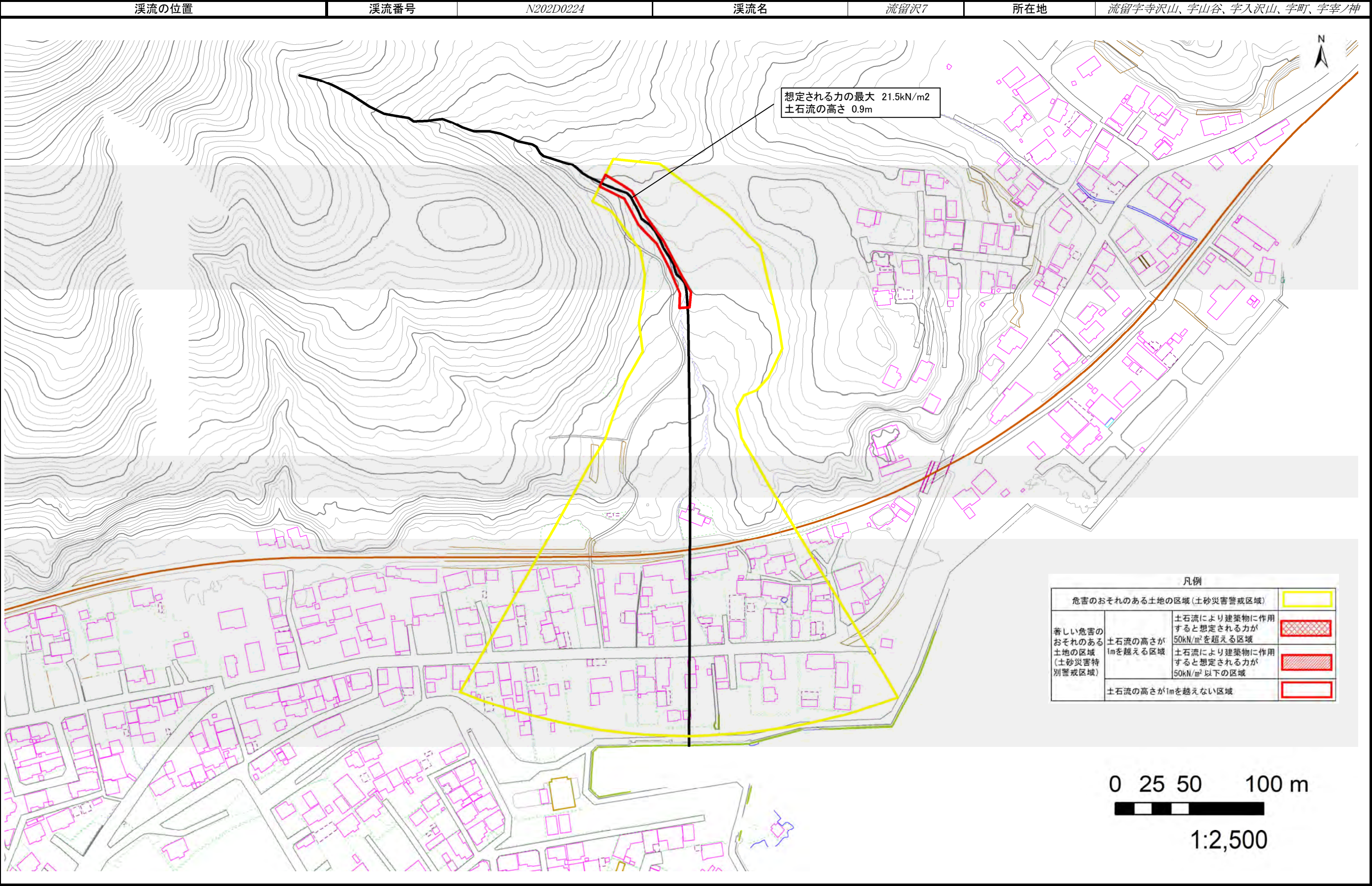
「測量法に基づく国土地理院長承認(複製)R 7JHf 282」「本製品を複製する場合には、国土地理院の長の承認を得なければならない。」

土砂災害警戒区域等の指定の告示に係る図書（その2）

告示番号	
告示年月日	

危害のおそれのある土地、著しい危害のおそれのある土地の設定図

調査年度	令和6年度
所在地	流留字寺沢山、宇山谷、宇入沢山、宇町、宇宰ノ神



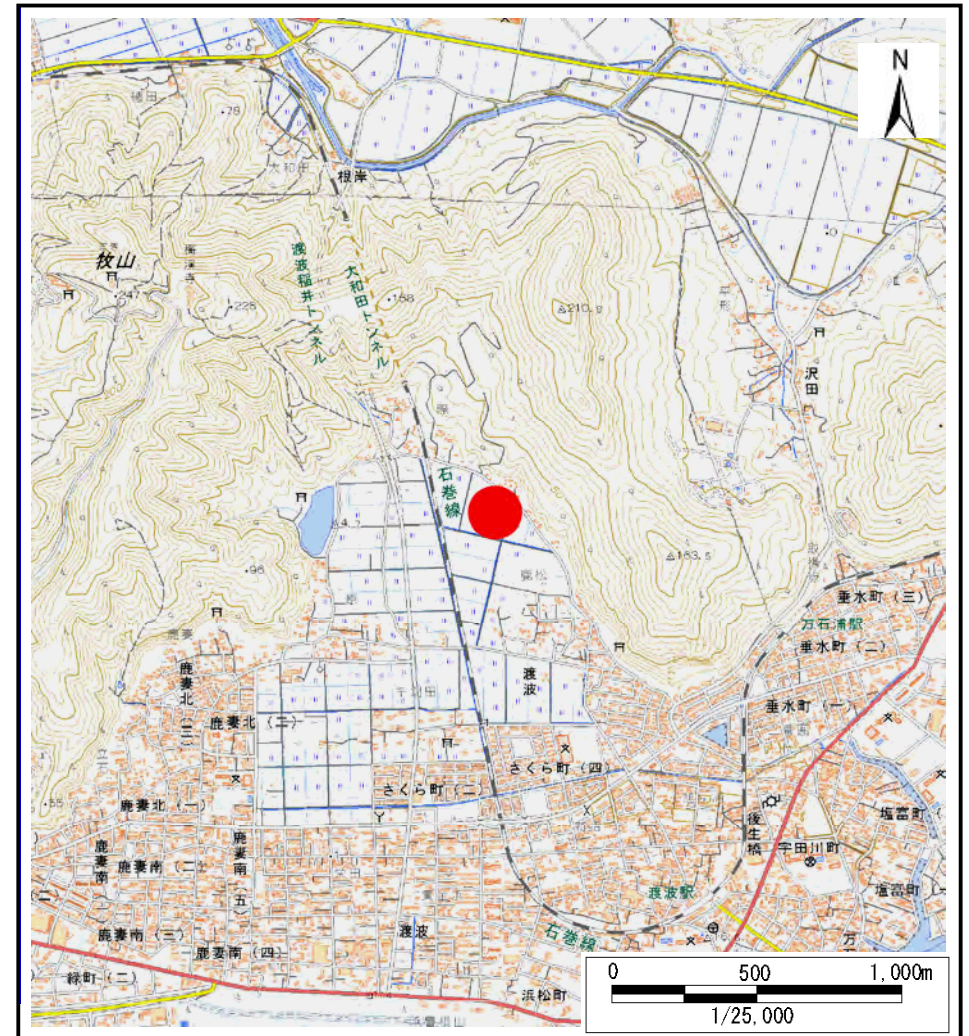
土砂災害警戒区域等の指定の告示に係る図書(その1)

告示番号	
告示年月日	

自然現象の種類	土石流
溪流番号	N202D0229
水系名	北上川
河川名	-
溪流名	渡波沢3
所在地	石巻市渡波字転石山、字際、字大林下
調査機関	宮城県東部土木事務所



位置図(S=1:200,000)



位置図(S=1:25,000)

宮城県

「測量法に基づく国土地理院長承認(複製)R 7JHf 282」「本製品を複製する場合には、国土地理院の長の承認を得なければならない。」

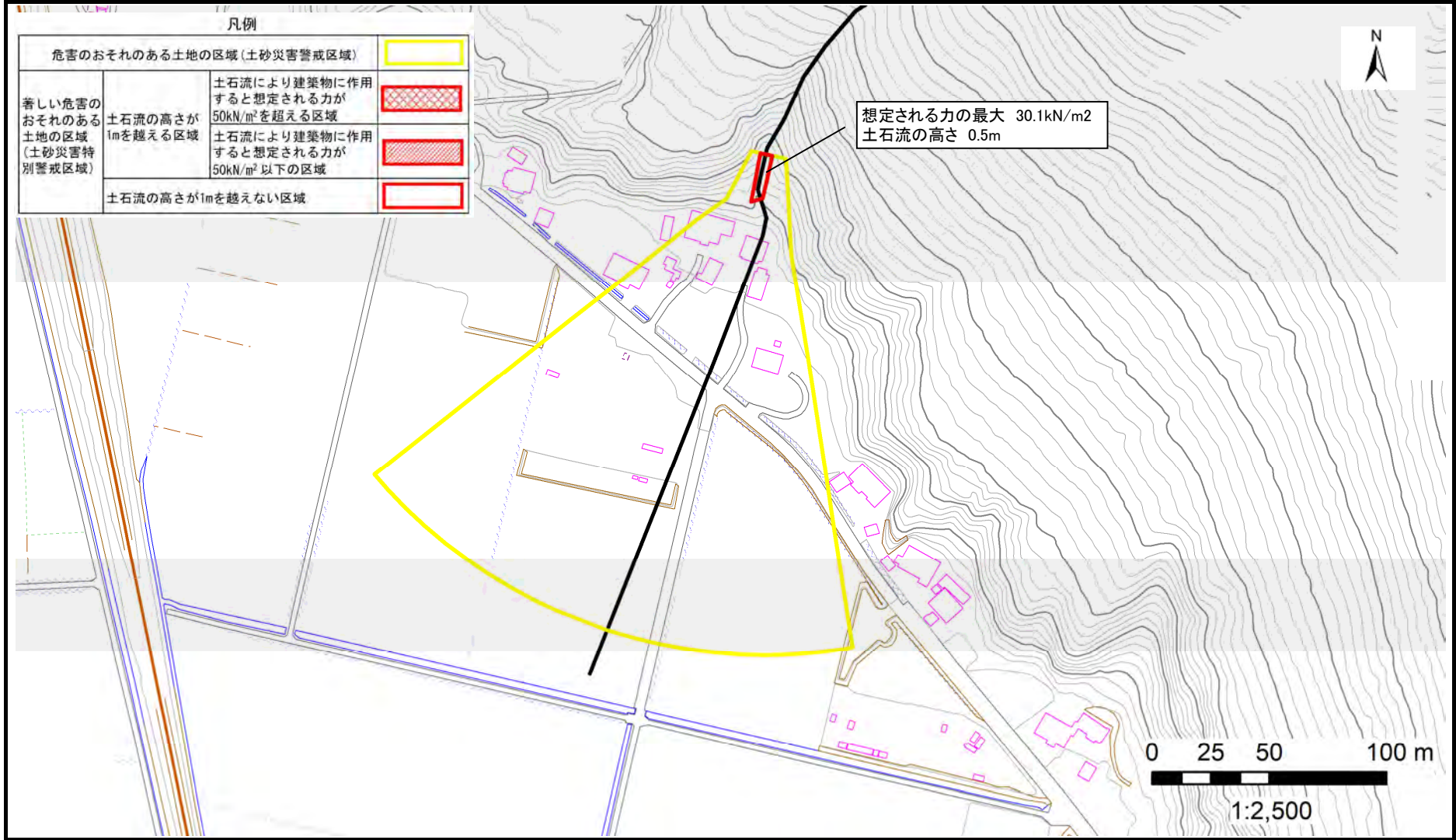
土砂災害警戒区域等の指定の告示に係る図書（その2）

告示番号	
告示年月日	

危害のおそれのある土地、著しい危害のおそれのある土地の設定図

調査年度	令和6年度
------	-------

渓流の位置	渓流番号	N202D0229	渓流名	渡波沢3	所在地	石巻市渡波字転石山、字際、字大林下
-------	------	-----------	-----	------	-----	-------------------



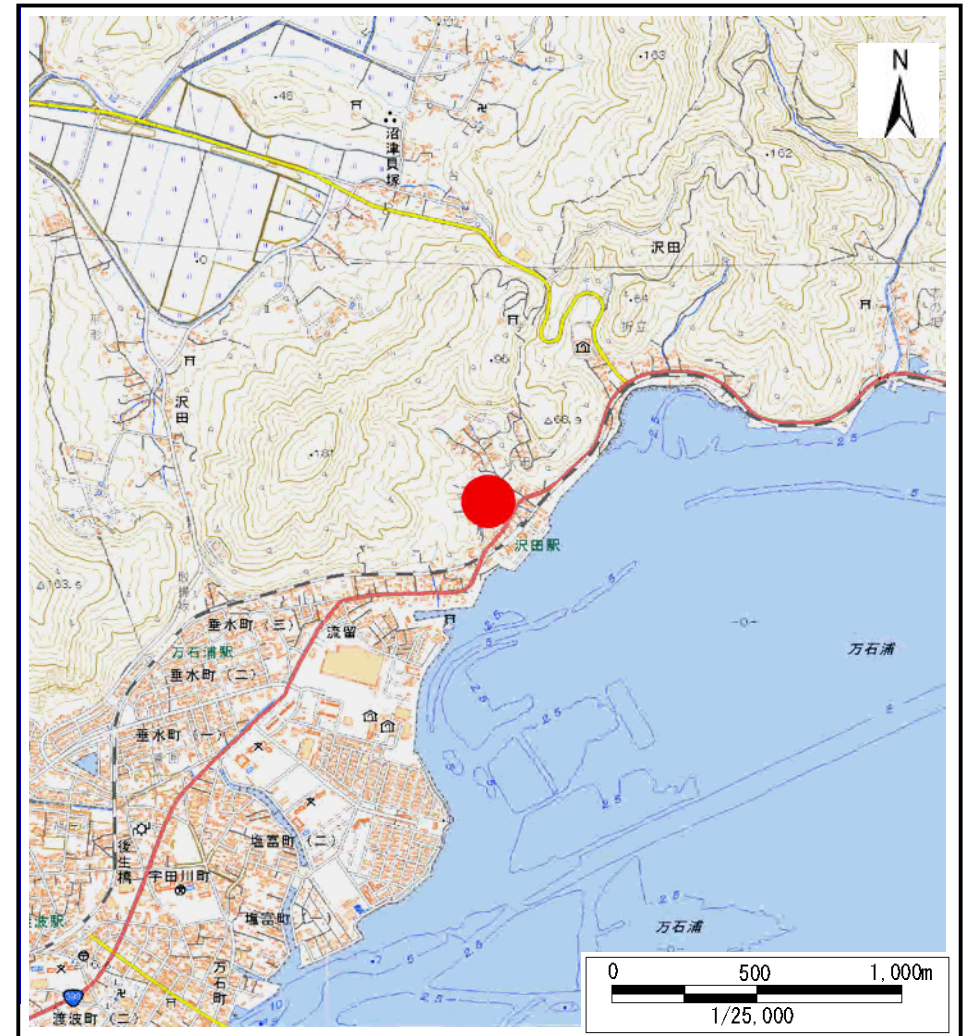
土砂災害警戒区域等の指定の告示に係る図書(その1)

告示番号	
告示年月日	

自然現象の種類	土石流
溪流番号	N202D0231
水系名	北上川
河川名	-
溪流名	沢田沢2
所在地	石巻市沢田字流留境畑、字沢田入、字沢田、字上の台
調査機関	宮城県東部土木事務所



位置図(S=1:200,000)



位置図(S=1:25,000)

宮城県

「測量法に基づく国土地理院長承認(複製)R 7JHf 282」「本製品を複製する場合には、国土地理院の長の承認を得なければならない。」

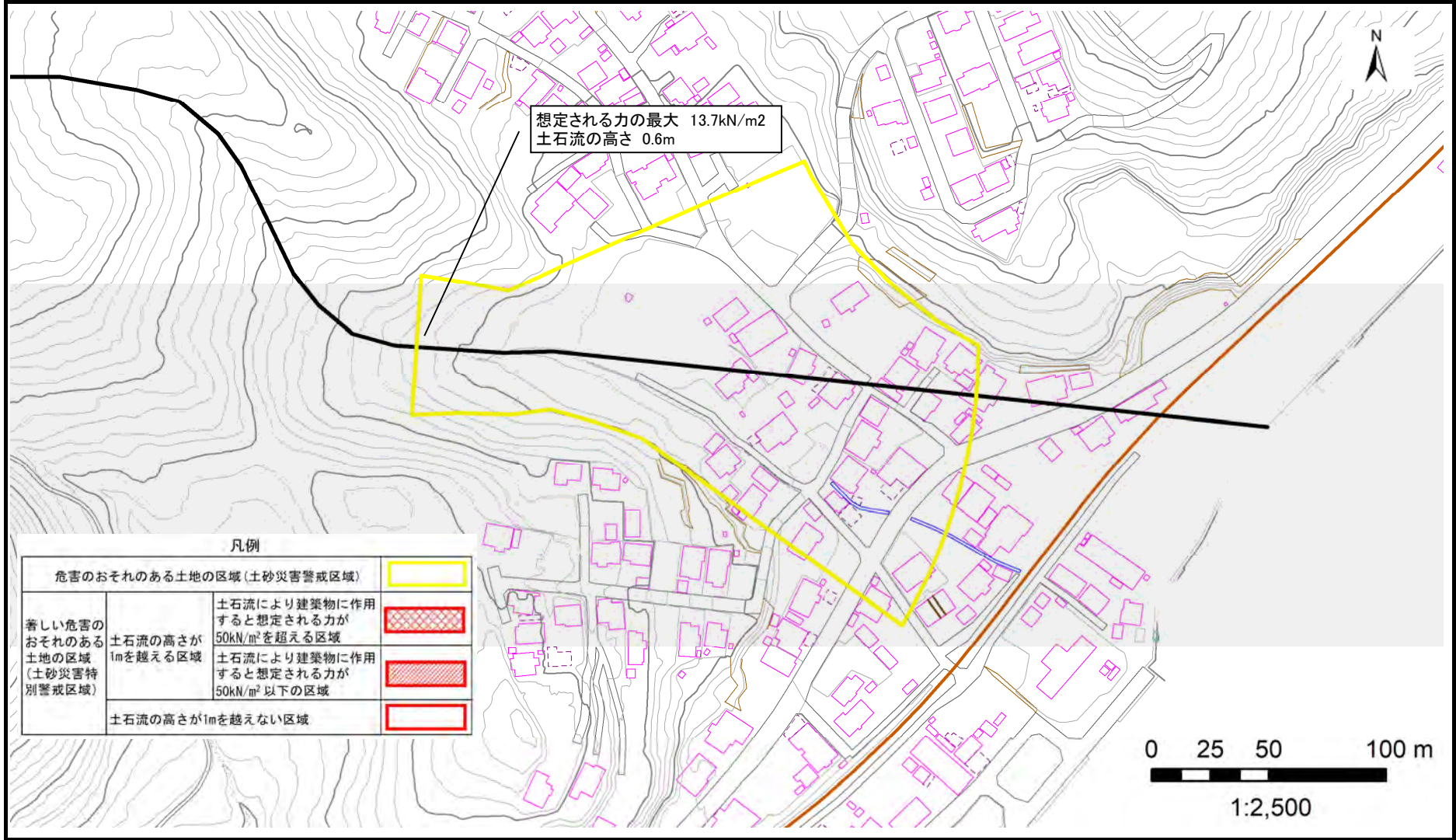
土砂災害警戒区域等の指定の告示に係る図書（その2）

告示番号	
告示年月日	

危害のおそれのある土地、著しい危害のおそれのある土地の設定図

調査年度	令和6年度
------	-------

渓流の位置	渓流番号	N202D0231	渓流名	沢田沢2	所在地	石巻市沢田字流留境畑、字沢田入、字沢田、字上の台
-------	------	-----------	-----	------	-----	--------------------------



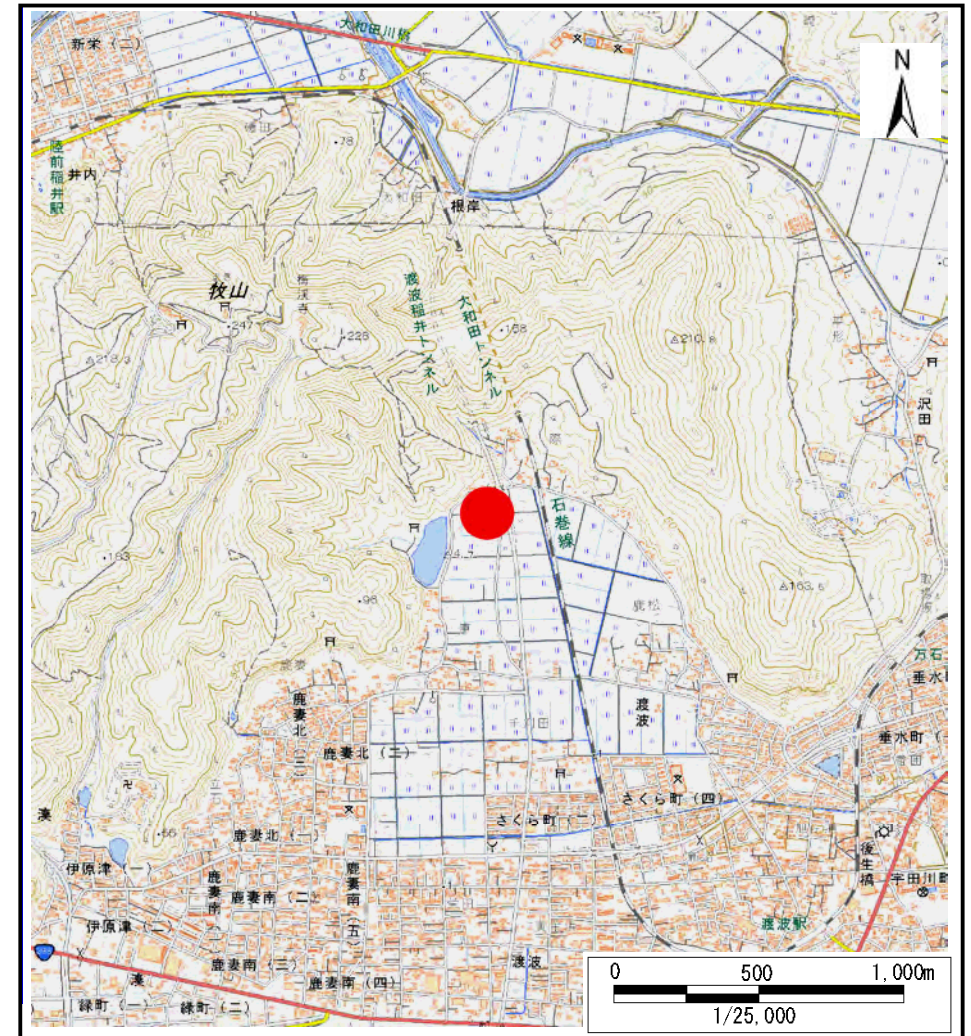
土砂災害警戒区域等の指定の告示に係る図書(その1)

告示番号	
告示年月日	

自然現象の種類	土石流
溪流番号	N202D0232
水系名	北上川
河川名	-
溪流名	渡波沢4
所在地	石巻市渡波字早坂山、字際、字際前
調査機関	宮城県東部土木事務所



位置図(S=1:200,000)



位置図(S=1:25,000)

宮城県

「測量法に基づく国土地理院長承認(複製)R 7JHf 282」「本製品を複製する場合には、国土地理院の長の承認を得なければならない。」

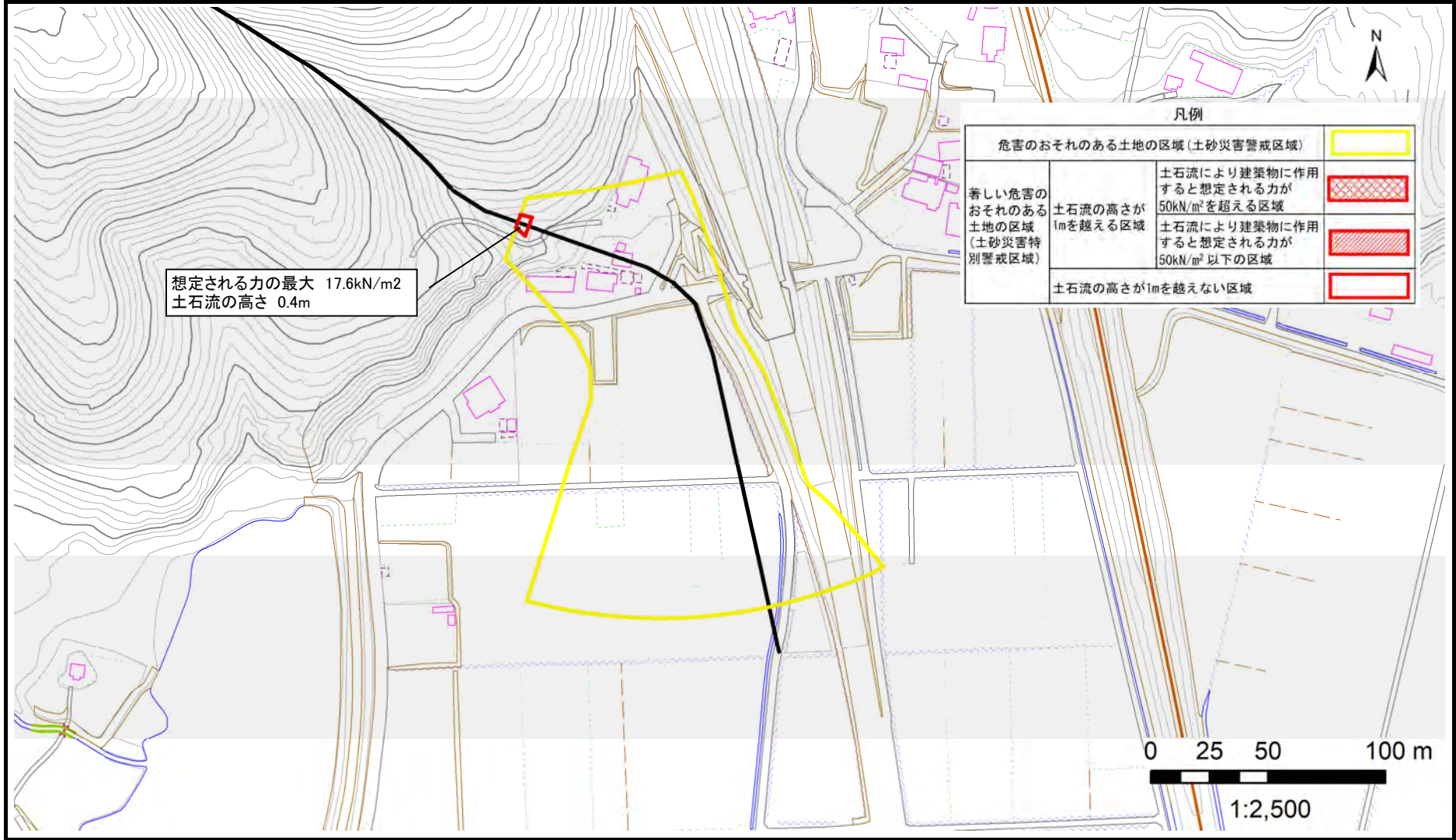
土砂災害警戒区域等の指定の告示に係る図書（その2）

告示番号	
告示年月日	

危害のおそれのある土地、著しい危害のおそれのある土地の設定図

調査年度	令和6年度
------	-------

渓流の位置	渓流番号	N202D0232	渓流名	渡波沢4	所在地	石巻市渡波字早坂山、字際、字際前
-------	------	-----------	-----	------	-----	------------------



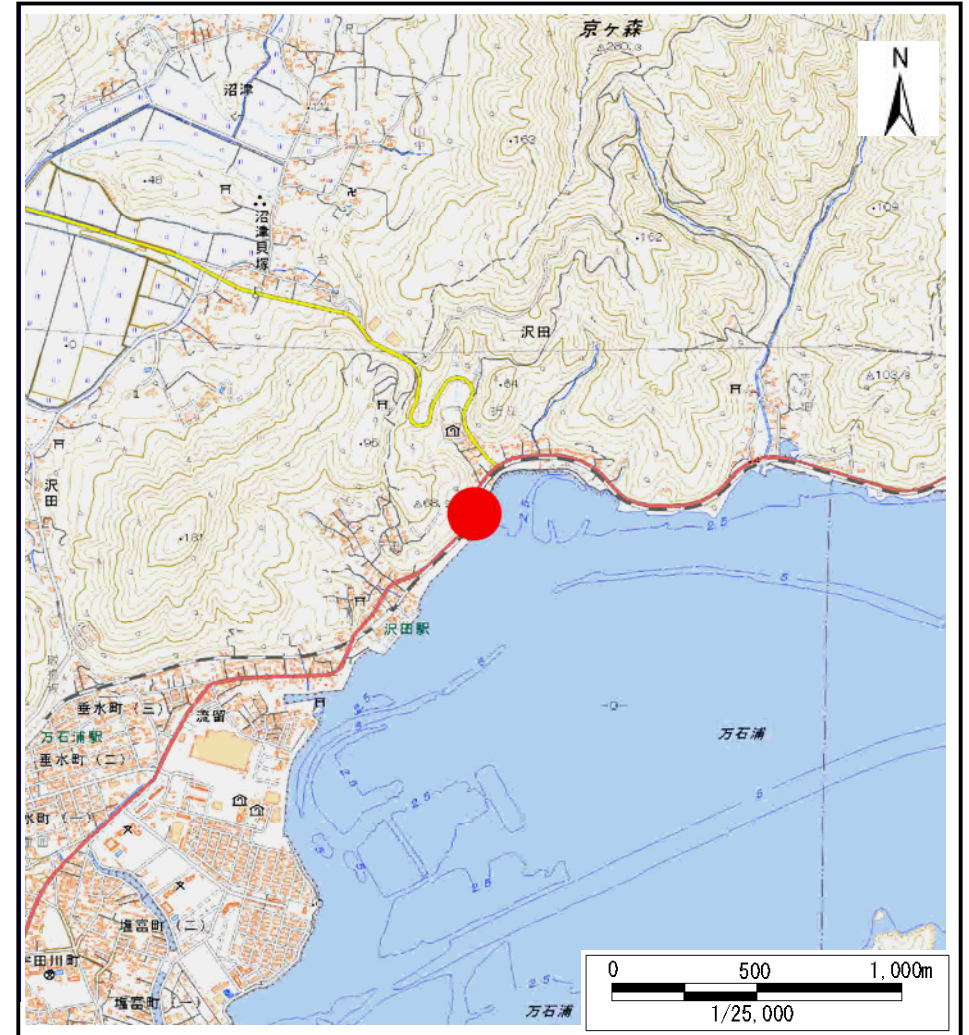
土砂災害警戒区域等の指定の告示に係る図書(その1)

告示番号	
告示年月日	

自然現象の種類	土石流
溪流番号	N202D0234
水系名	北上川
河川名	-
溪流名	沢田沢3
所在地	石巻市沢田字日影山、字上の台、字沢田、字折立
調査機関	宮城県東部土木事務所



位置図(S=1:200,000)



位置図(S=1:25,000)

宮城県

「測量法に基づく国土地理院長承認(複製)R 7JHf 282」「本製品を複製する場合には、国土地理院の長の承認を得なければならない。」

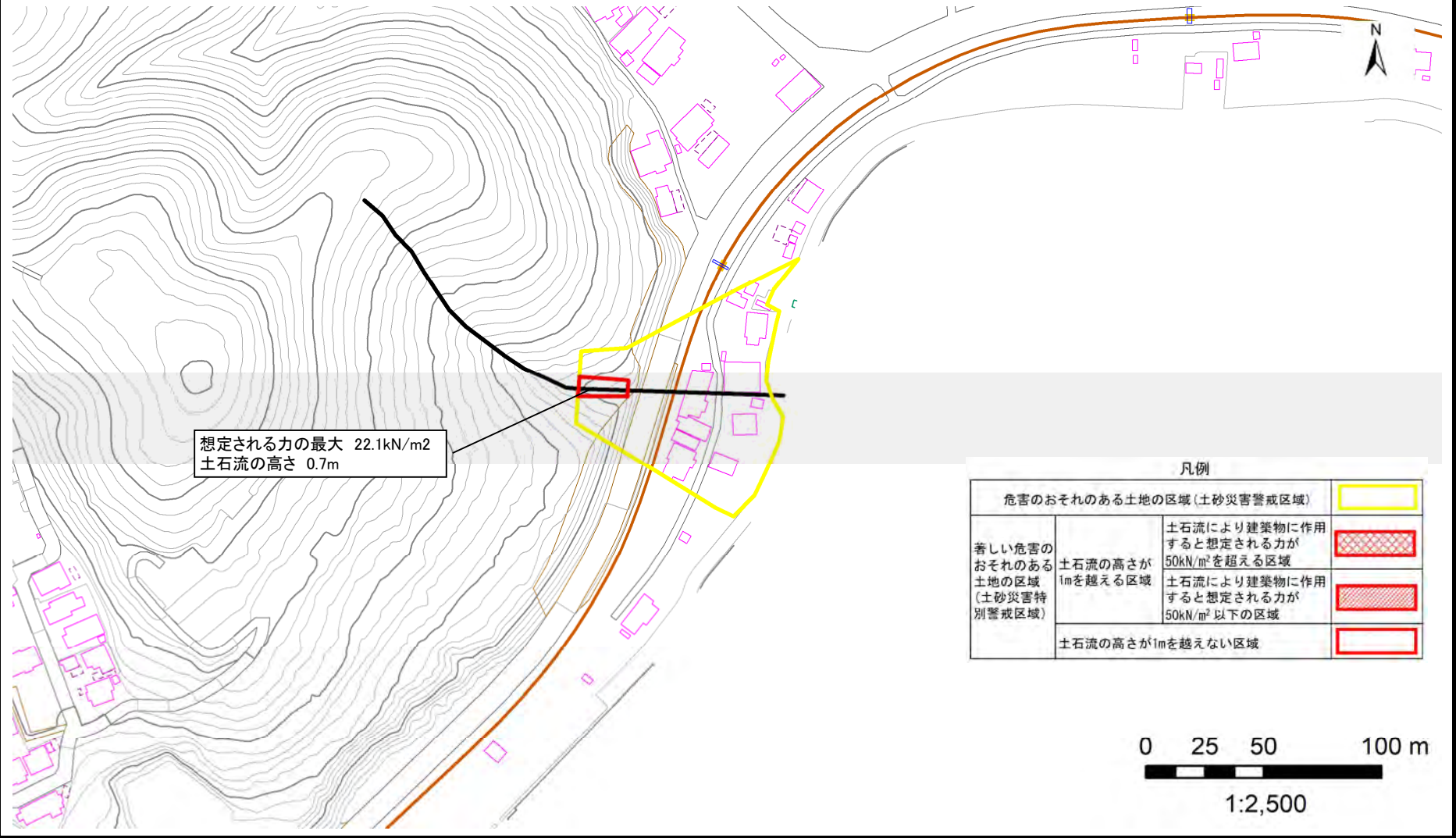
土砂災害警戒区域等の指定の告示に係る図書（その2）

告示番号	
告示年月日	

調査年度	令和6年度
------	-------

危害のおそれのある土地、著しい危害のおそれのある土地の設定図

渓流の位置	渓流番号	N202D0234	渓流名	沢田沢3	所在地	石巻市沢田字日影山、字上の台、字沢田、字折立
-------	------	-----------	-----	------	-----	------------------------



土砂災害警戒区域等の指定の告示に係る図書(その1)

告示番号	
告示年月日	

自然現象の種類	土石流
溪流番号	N202D0235
水系名	北上川
河川名	-
溪流名	湊沢14
所在地	石巻市不動町2丁目、湊字葛和田、字藤巻
調査機関	宮城県東部土木事務所



位置図(S=1:200,000)



位置図(S=1:25,000)

宮城県

「測量法に基づく国土地理院長承認(複製)R 7JHf 282」「本製品を複製する場合には、国土地理院の長の承認を得なければならない。」

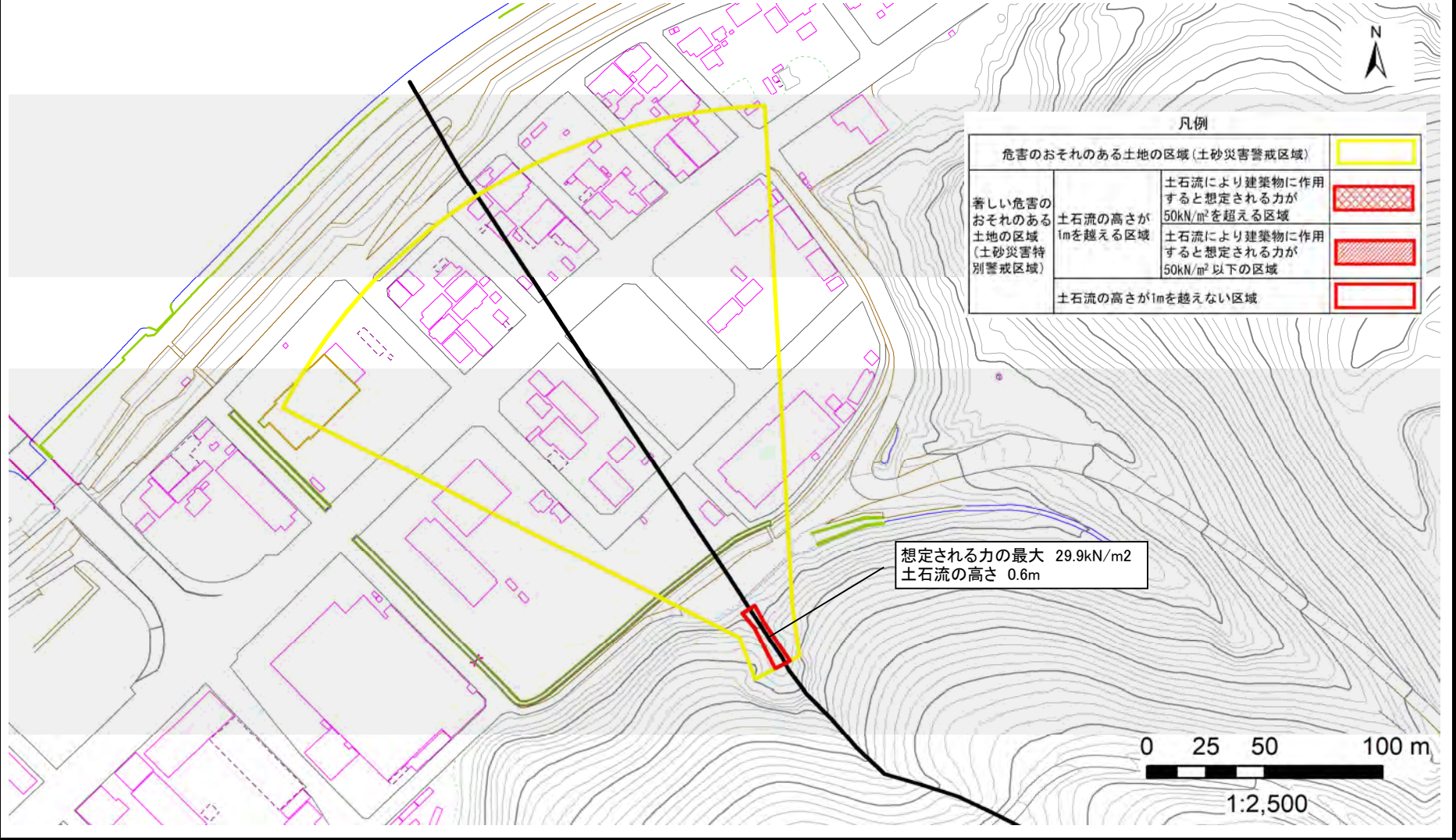
土砂災害警戒区域等の指定の告示に係る図書（その2）

告示番号	
告示年月日	

調査年度	令和6年度
------	-------

危害のおそれのある土地、著しい危害のおそれのある土地の設定図

渓流の位置	渓流番号	N202D0235	渓流名	湊沢14	所在地	石巻市不動町2丁目、湊字葛和田、字藤巻
-------	------	-----------	-----	------	-----	---------------------



土砂災害警戒区域等の指定の告示に係る図書(その1)

告示番号	
告示年月日	

自然現象の種類	土石流
溪流番号	N202D0236
水系名	北上川
河川名	-
溪流名	沢田沢4
所在地	石巻市沢田石巻市沢田字行兼山
調査機関	宮城県東部土木事務所



位置図(S=1:200,000)



位置図(S=1:25,000)

宮城県

「測量法に基づく国土地理院長承認(複製)R 7JHf 282」「本製品を複製する場合には、国土地理院の長の承認を得なければならない。」

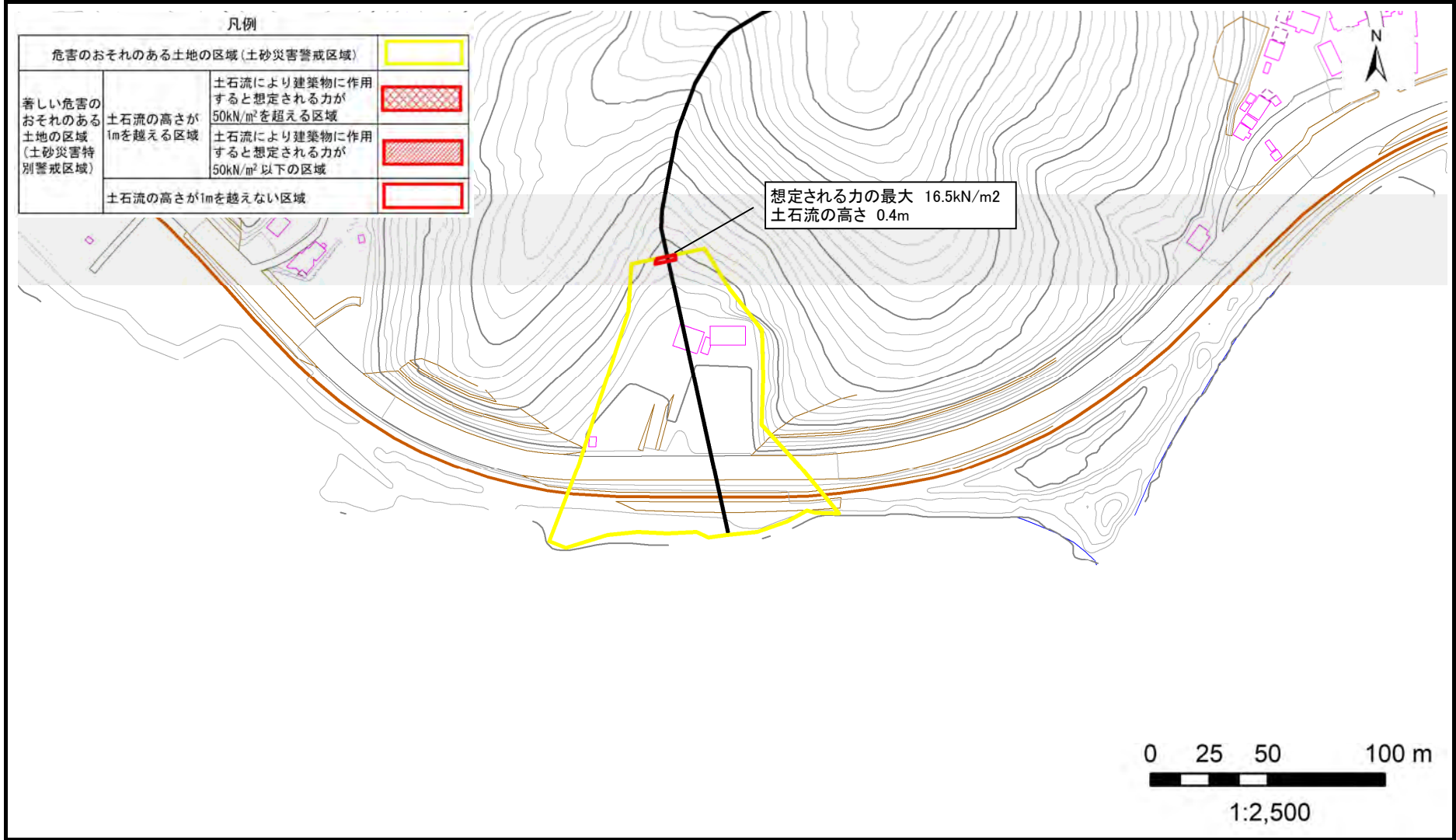
土砂災害警戒区域等の指定の告示に係る図書（その2）

告示番号	
告示年月日	

危害のおそれのある土地、著しい危害のおそれのある土地の設定図

調査年度	令和6年度
------	-------

渓流の位置	渓流番号	N202D0236	渓流名	沢田沢4	所在地	石巻市沢田石巻市沢田字行兼山
-------	------	-----------	-----	------	-----	----------------



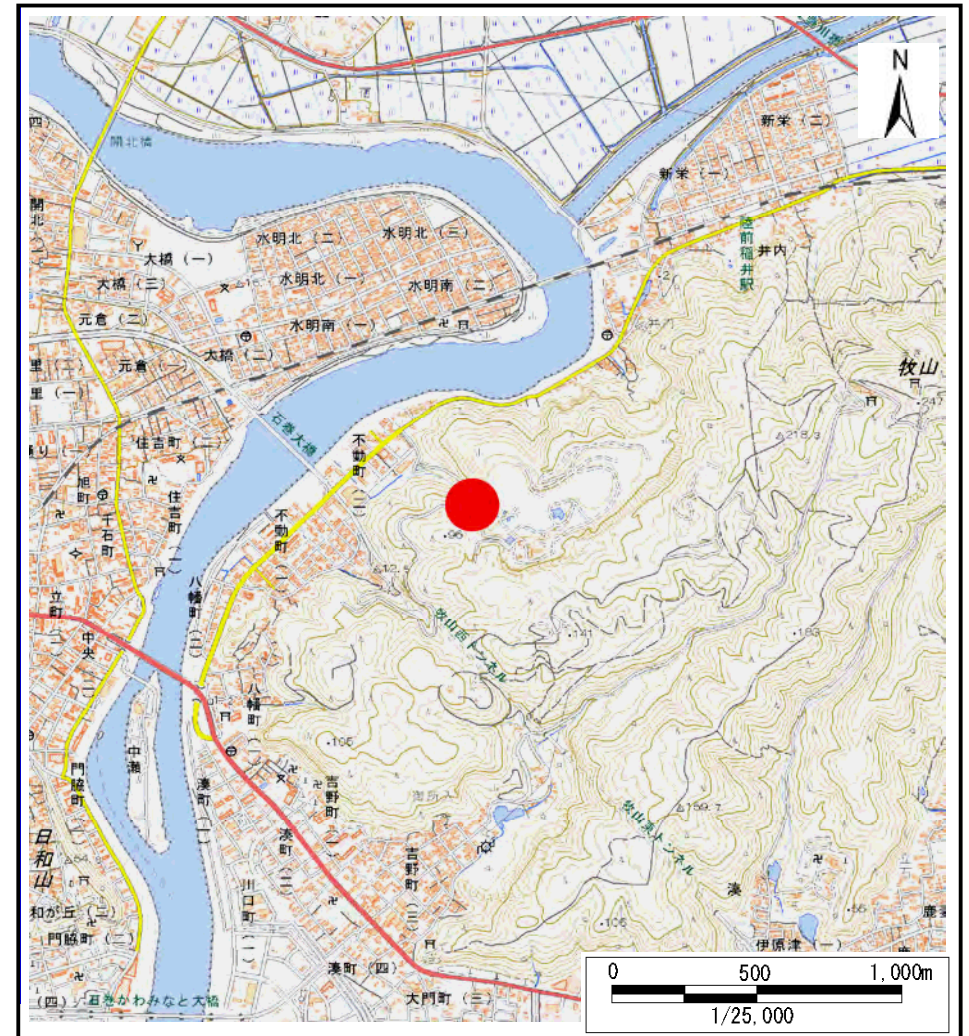
土砂災害警戒区域等の指定の告示に係る図書(その1)

告示番号	
告示年月日	

自然現象の種類	土石流
溪流番号	N202D0237
水系名	北上川
河川名	-
溪流名	湊沢15
所在地	石巻市不動町2丁目、湊字葛和田、字藤巻、字葛和田山
調査機関	宮城県東部土木事務所



位置図(S=1:200,000)



位置図(S=1:25,000)

宮城県

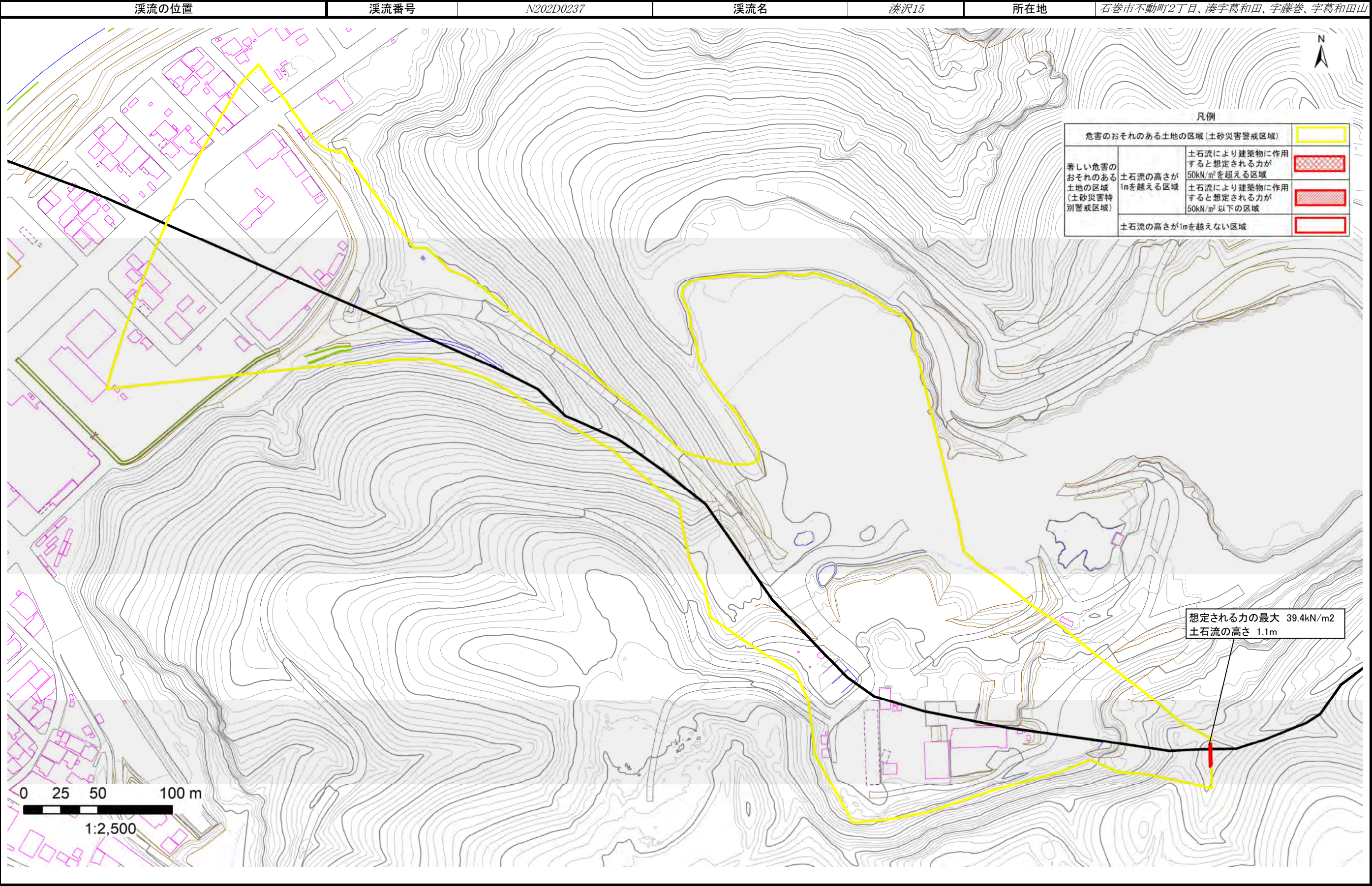
「測量法に基づく国土地理院長承認(複製)R 7JHf 282」「本製品を複製する場合には、国土地理院の長の承認を得なければならない。」

土砂災害警戒区域等の指定の告示に係る図書（その2）

告示番号	
告示年月日	

危害のおそれのある土地、著しい危害のおそれのある土地の設定図

調査年度	令和6年度
所在地	石巻市不動町2丁目、湊字葛和田、字藤巻、字葛和田山



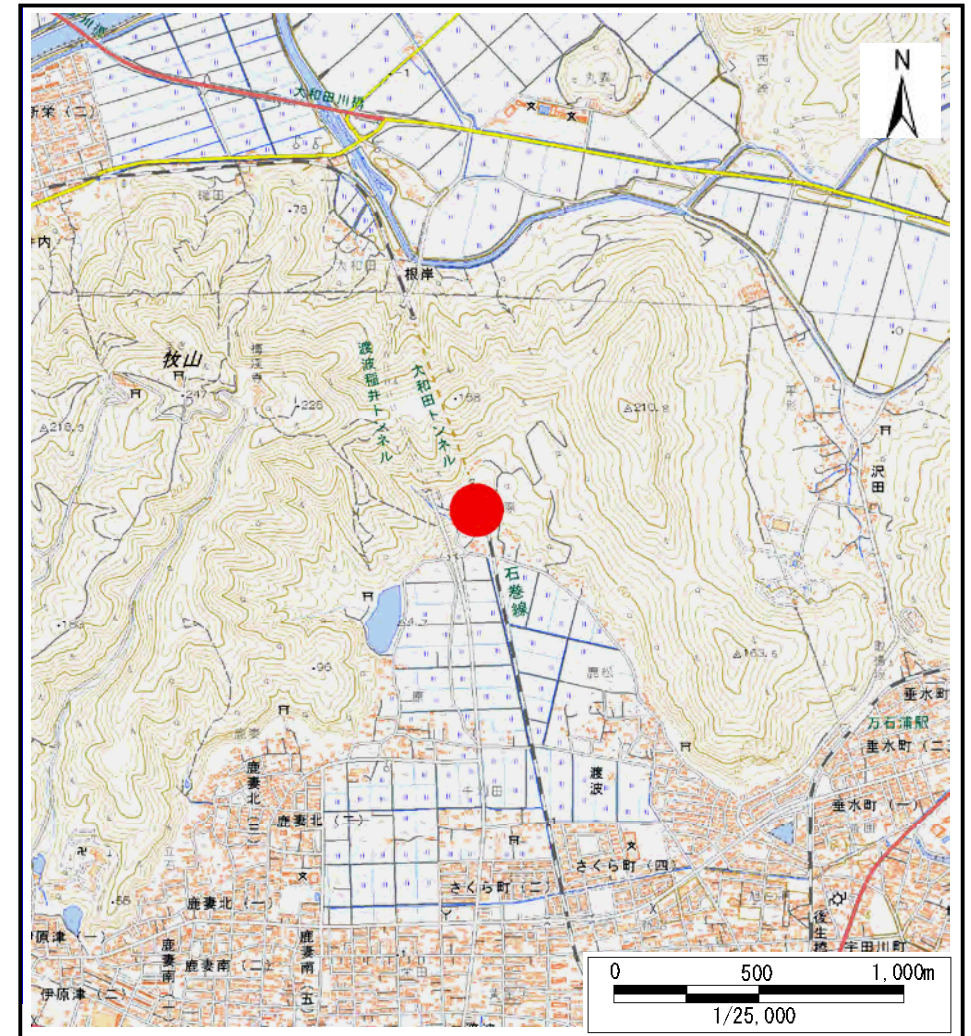
土砂災害警戒区域等の指定の告示に係る図書(その1)

告示番号	
告示年月日	

自然現象の種類	土石流
溪流番号	N202D0238
水系名	北上川
河川名	-
溪流名	渡波沢5
所在地	石巻市渡波字早坂山、字転石山、字際、
調査機関	宮城県東部土木事務所



位置図(S=1:200,000)



位置図(S=1:25,000)

宮城県

「測量法に基づく国土地理院長承認(複製)R 7JHf 282」「本製品を複製する場合には、国土地理院の長の承認を得なければならない。」

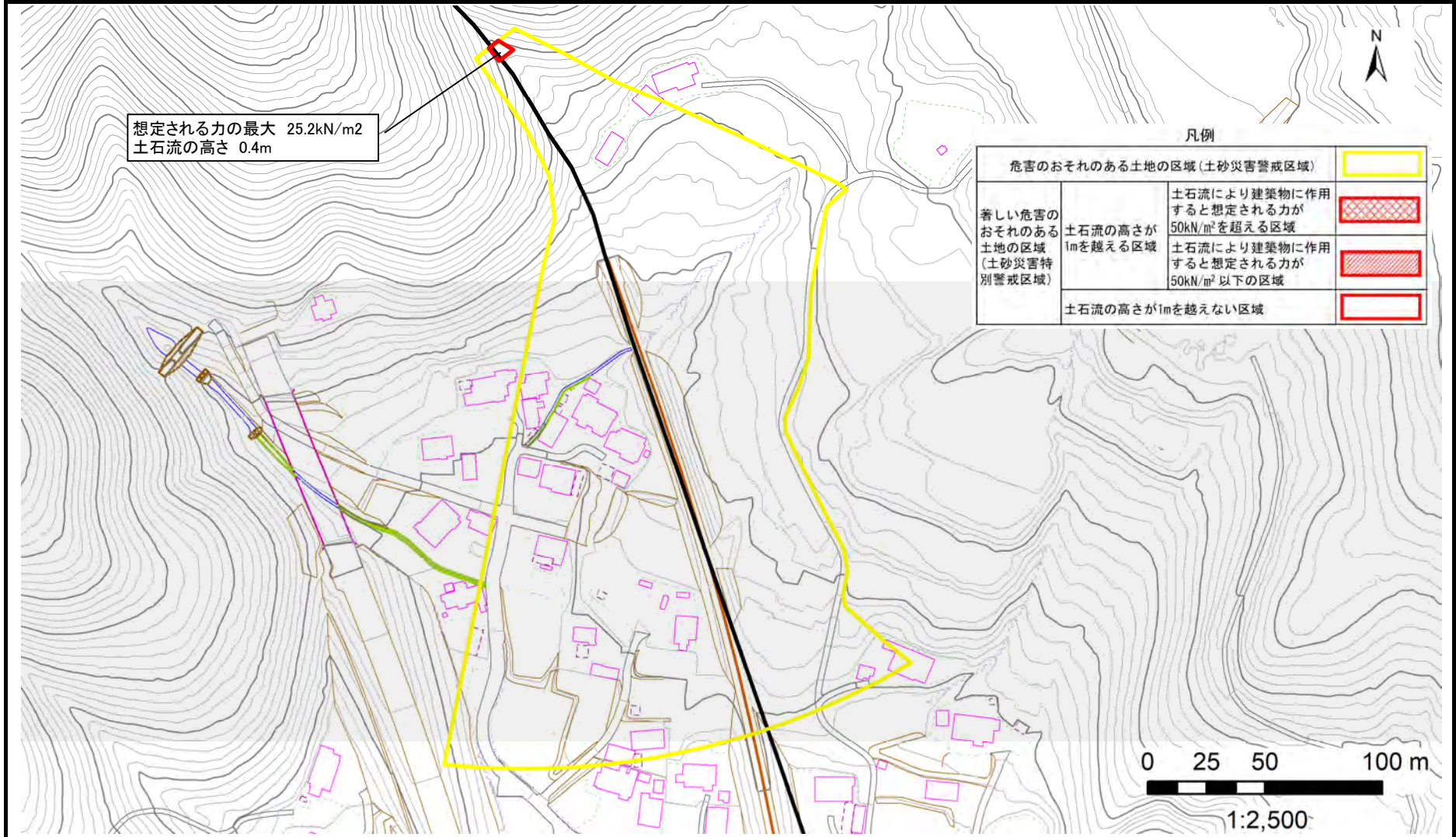
土砂災害警戒区域等の指定の告示に係る図書（その2）

告示番号	
告示年月日	

危害のおそれのある土地、著しい危害のおそれのある土地の設定図

調査年度	令和6年度
------	-------

溪流の位置	溪流番号	N202D0238	溪流名	渡波沢5	所在地	石巻市渡波字早坂山、字転石山、字際、
-------	------	-----------	-----	------	-----	--------------------



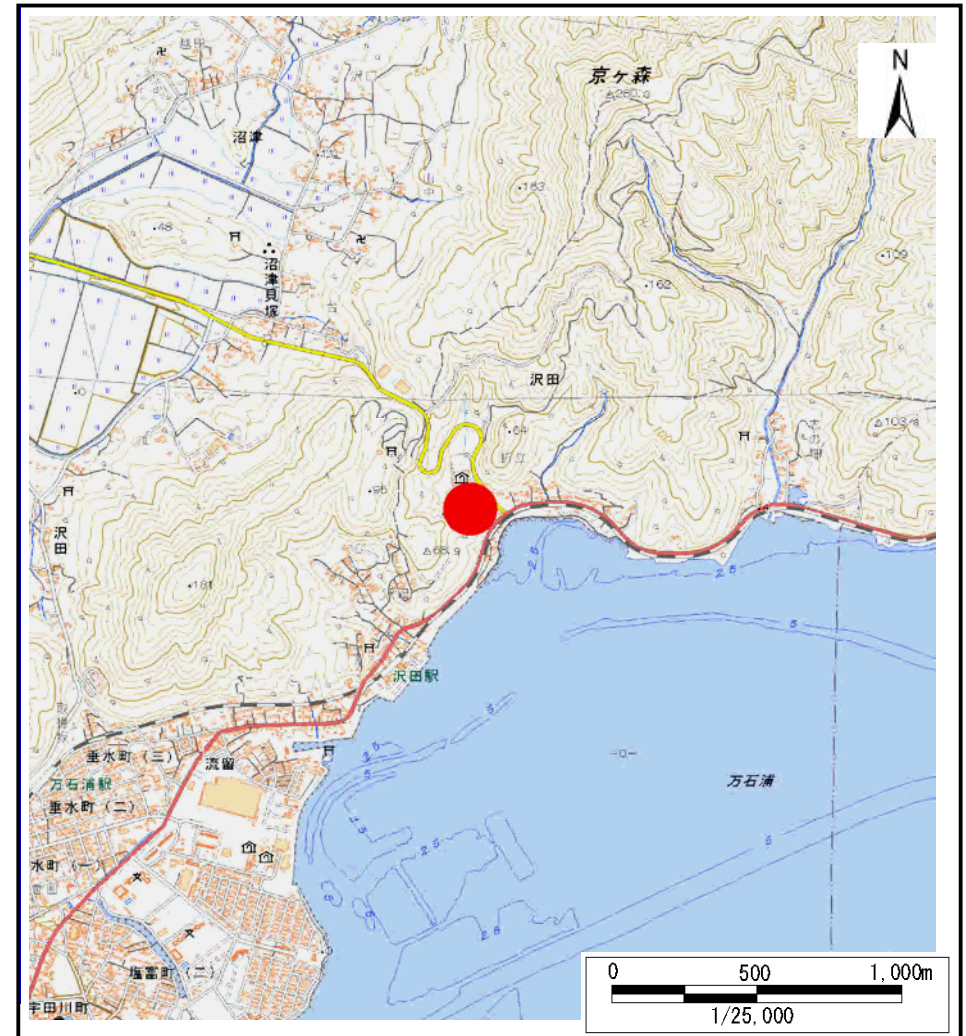
土砂災害警戒区域等の指定の告示に係る図書(その1)

告示番号	
告示年月日	

自然現象の種類	土石流
溪流番号	N202D0239
水系名	北上川
河川名	-
溪流名	沢田沢5
所在地	石巻市沢田字日影山、字折立入、字折立山、字折立
調査機関	宮城県東部土木事務所



位置図(S=1:200,000)



位置図(S=1:25,000)

宮城県

「測量法に基づく国土地理院長承認(複製)R 7JHf 282」本製品を複製する場合には、国土地理院の長の承認を得なければならない。」

土砂災害警戒区域等の指定の告示に係る図書（その2）

告示番号	
告示年月日	

危害のおそれのある土地、著しい危害のおそれのある土地の設定図

調査年度	令和6年度
------	-------

渓流の位置	渓流番号	N202D0239	渓流名	沢田沢5	所在地	石巻市沢田字日影山、字折立入、字折立山、字折立
-------	------	-----------	-----	------	-----	-------------------------

