

土砂災害警戒区域等の指定の告示に係る図書(その1)

告示番号	
告示年月日	

自然現象の種類	土石流
溪流番号	N202D0210
水系名	北上川
河川名	-
溪流名	流留沢2
所在地	石巻市新成3丁目、垂水町1丁目、2丁目、流留字垂水、字垂水山
調査機関	宮城県東部土木事務所



位置図(S=1:200,000)



位置図(S=1:25,000)

宮城県

「測量法に基づく国土地理院長承認(複製)R 7JHf 282」「本製品を複製する場合には、国土地理院の長の承認を得なければならない。」

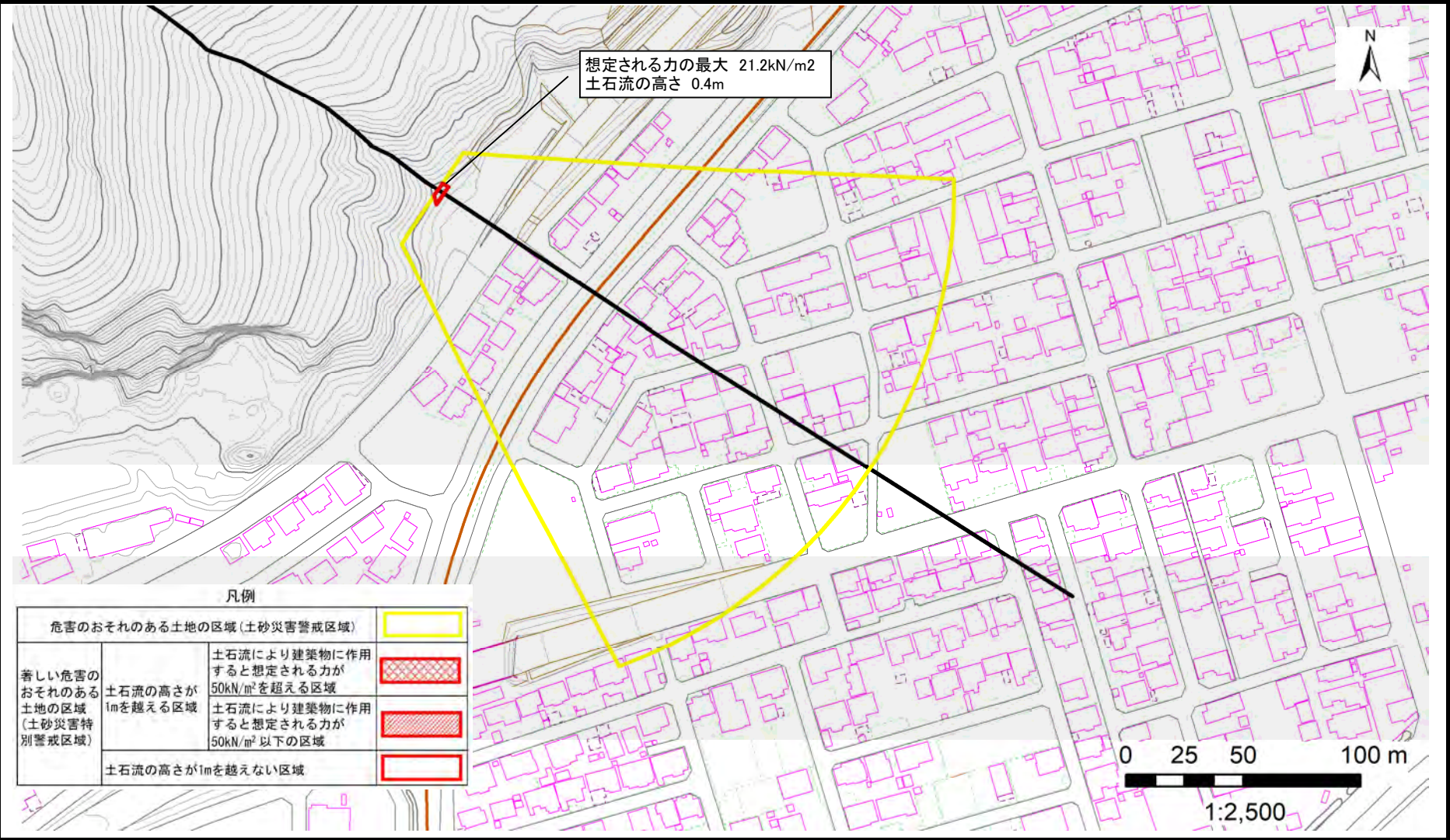
土砂災害警戒区域等の指定の告示に係る図書（その2）

告示番号	
告示年月日	

調査年度	令和6年度
------	-------

危害のおそれのある土地、著しい危害のおそれのある土地の設定図

渓流の位置	渓流番号	N202D0210	渓流名	流留沢2	所在地	石巻市新成3丁目、垂水町1丁目、2丁目、流留字垂水、字垂水山
-------	------	-----------	-----	------	-----	--------------------------------



土砂災害警戒区域等の指定の告示に係る図書(その1)

告示番号	
告示年月日	

自然現象の種類	土石流
溪流番号	N202D0211
水系名	北上川
河川名	-
溪流名	湊沢11
所在地	石巻市湊字中座峯山、字草刈山、字御所入山
調査機関	宮城県東部土木事務所



位置図(S=1:200,000)



位置図(S=1:25,000)

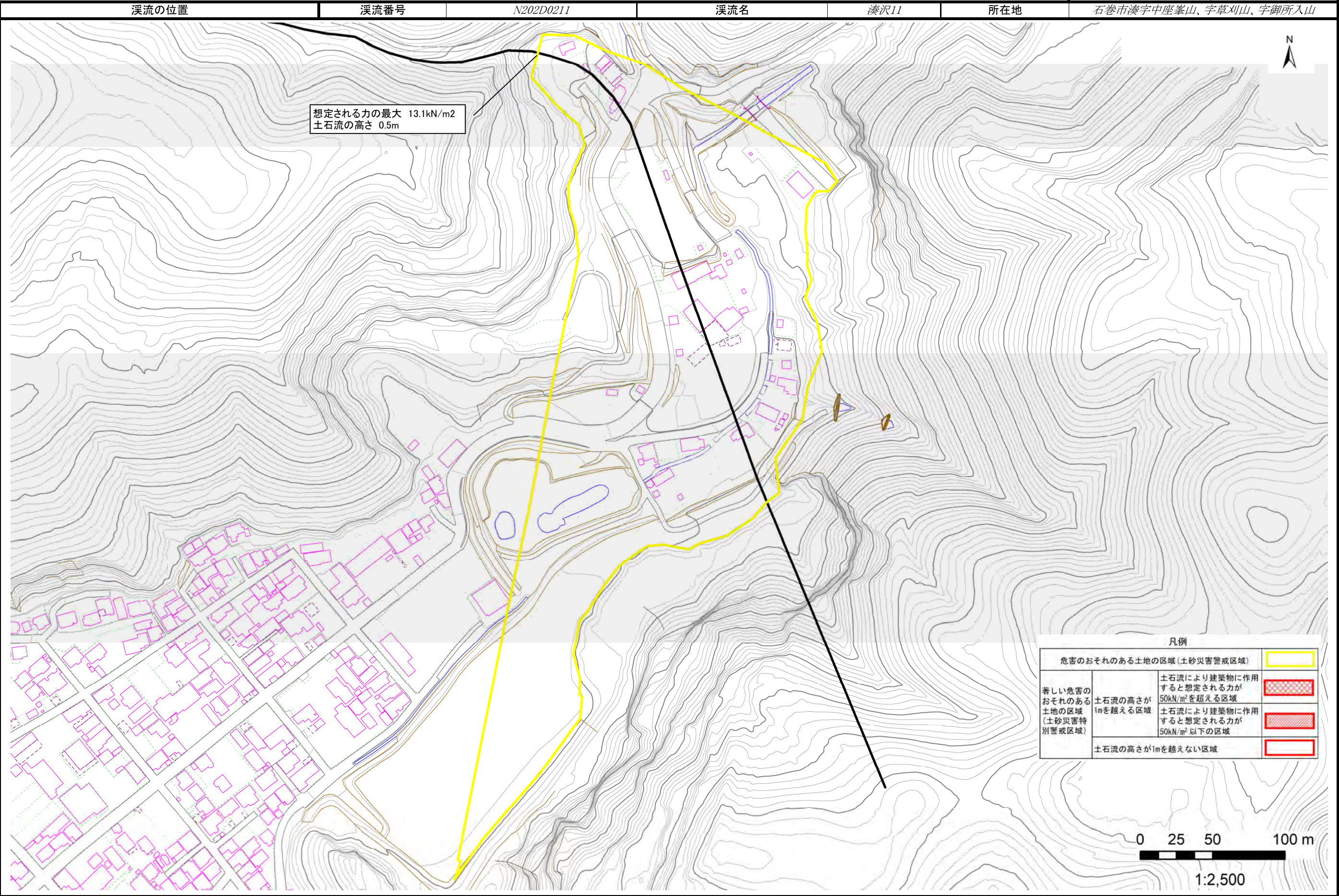
宮城県

「測量法に基づく国土地理院長承認(複製)R 7JHf 282」「本製品を複製する場合には、国土地理院の長の承認を得なければならない。」

土砂災害警戒区域等の指定の告示に係る図書（その2）

告示番号	
告示年月日	
調査年度	令和6年度
所在地	石巻市湊字中座峯山、字草刈山、字御所入山

危害のおそれのある土地、著しい危害のおそれのある土地の設定図



土砂災害警戒区域等の指定の告示に係る図書(その1)

告示番号	
告示年月日	

自然現象の種類	土石流
溪流番号	N202D0212
水系名	北上川
河川名	-
溪流名	流留沢3
所在地	石巻市新成3丁目、垂水町2丁目、3丁目、流留字垂水、字垂水山
調査機関	宮城県東部土木事務所



位置図(S=1:200,000)



位置図(S=1:25,000)

宮城県

「測量法に基づく国土地理院長承認(複製)R 7JHf 282」本製品を複製する場合には、国土地理院の長の承認を得なければならない。」

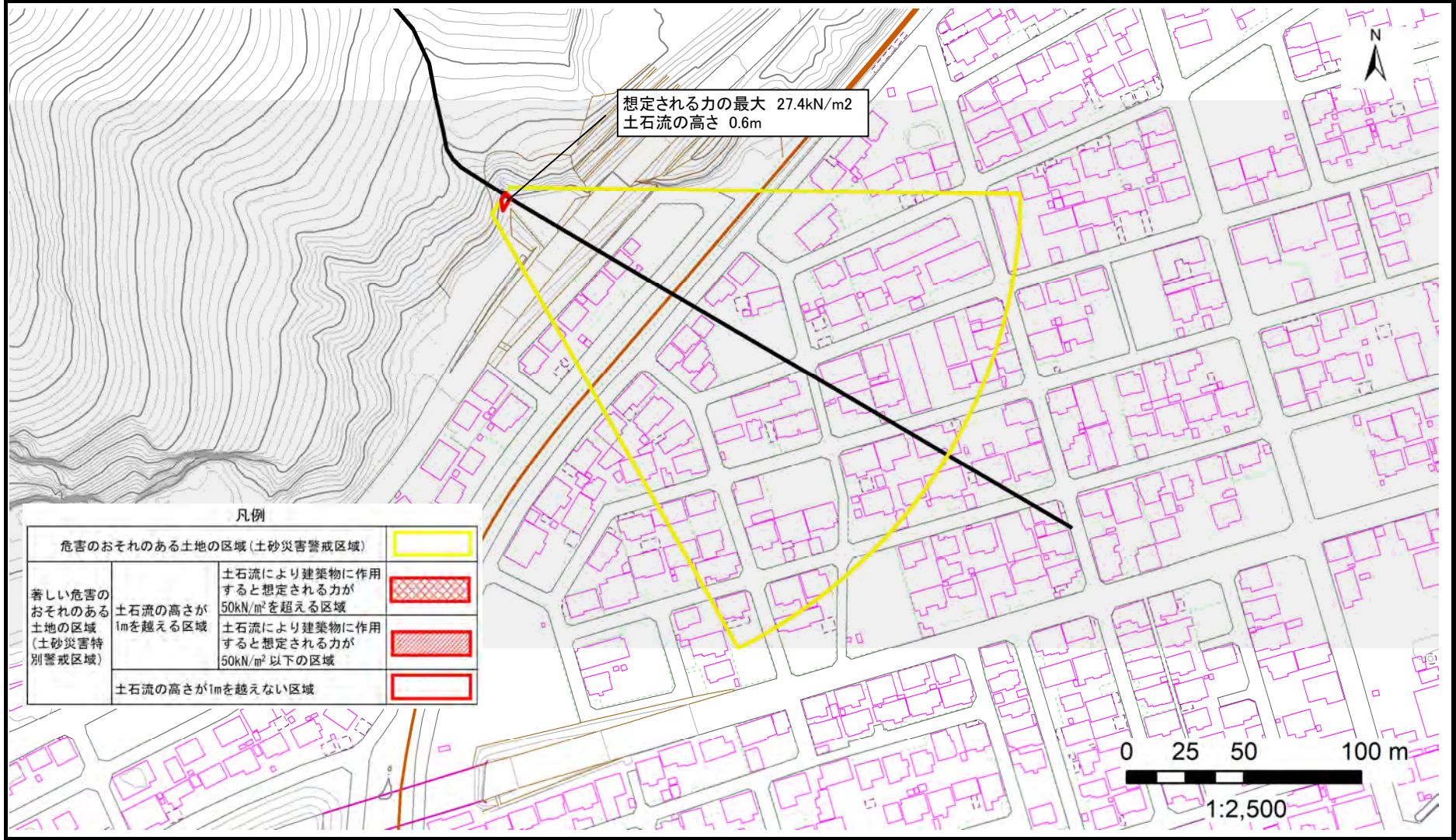
土砂災害警戒区域等の指定の告示に係る図書（その2）

告示番号	
告示年月日	

危害のおそれのある土地、著しい危害のおそれのある土地の設定図

調査年度	令和6年度
------	-------

渓流の位置	渓流番号	N202D0212	渓流名	流留沢3	所在地	石巻市新成3丁目、垂水町2丁目、3丁目、流留字垂水、字垂水山
-------	------	-----------	-----	------	-----	--------------------------------



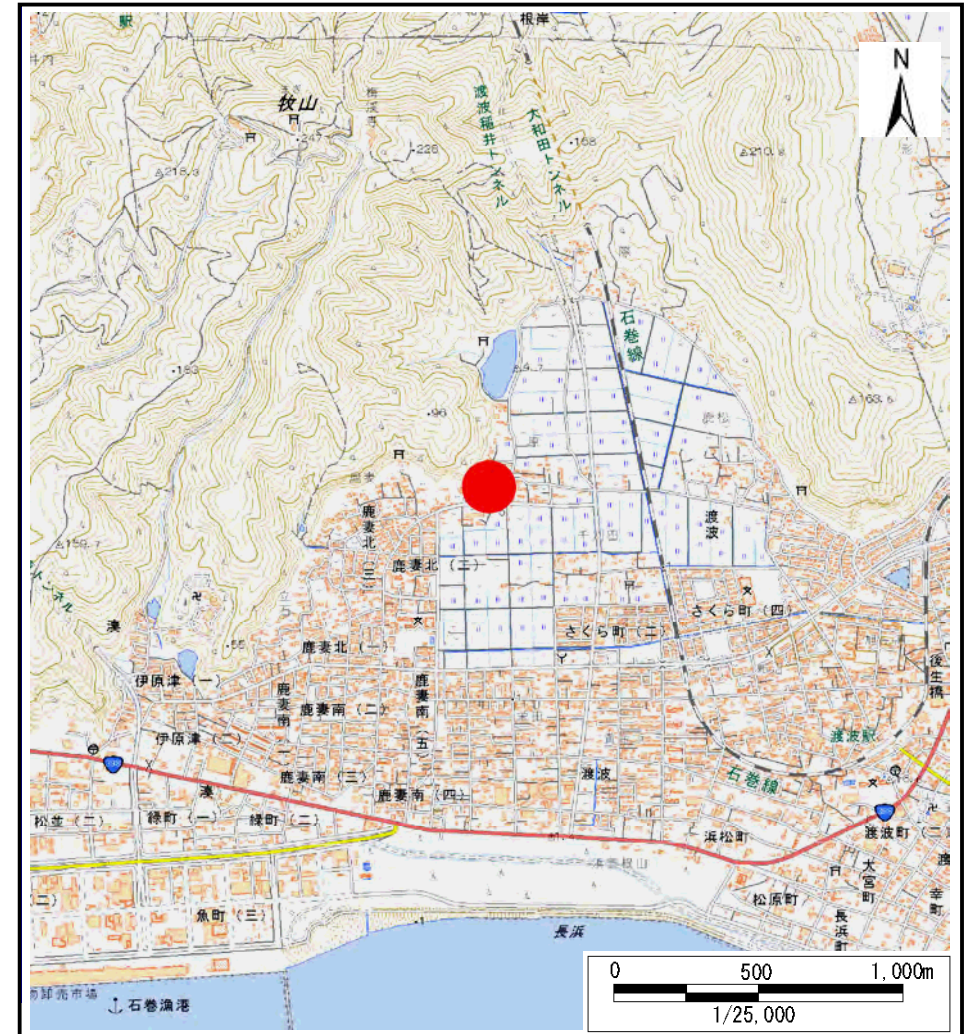
土砂災害警戒区域等の指定の告示に係る図書(その1)

告示番号	
告示年月日	

自然現象の種類	土石流
溪流番号	N202D213
水系名	北上川
河川名	-
溪流名	渡波沢1
所在地	石巻市渡波字貉坂山、字山崎、字西ヶ崎、字根岸前、字際前
調査機関	宮城県東部土木事務所



位置図(S=1:200,000)



位置図(S=1:25,000)

宮城県

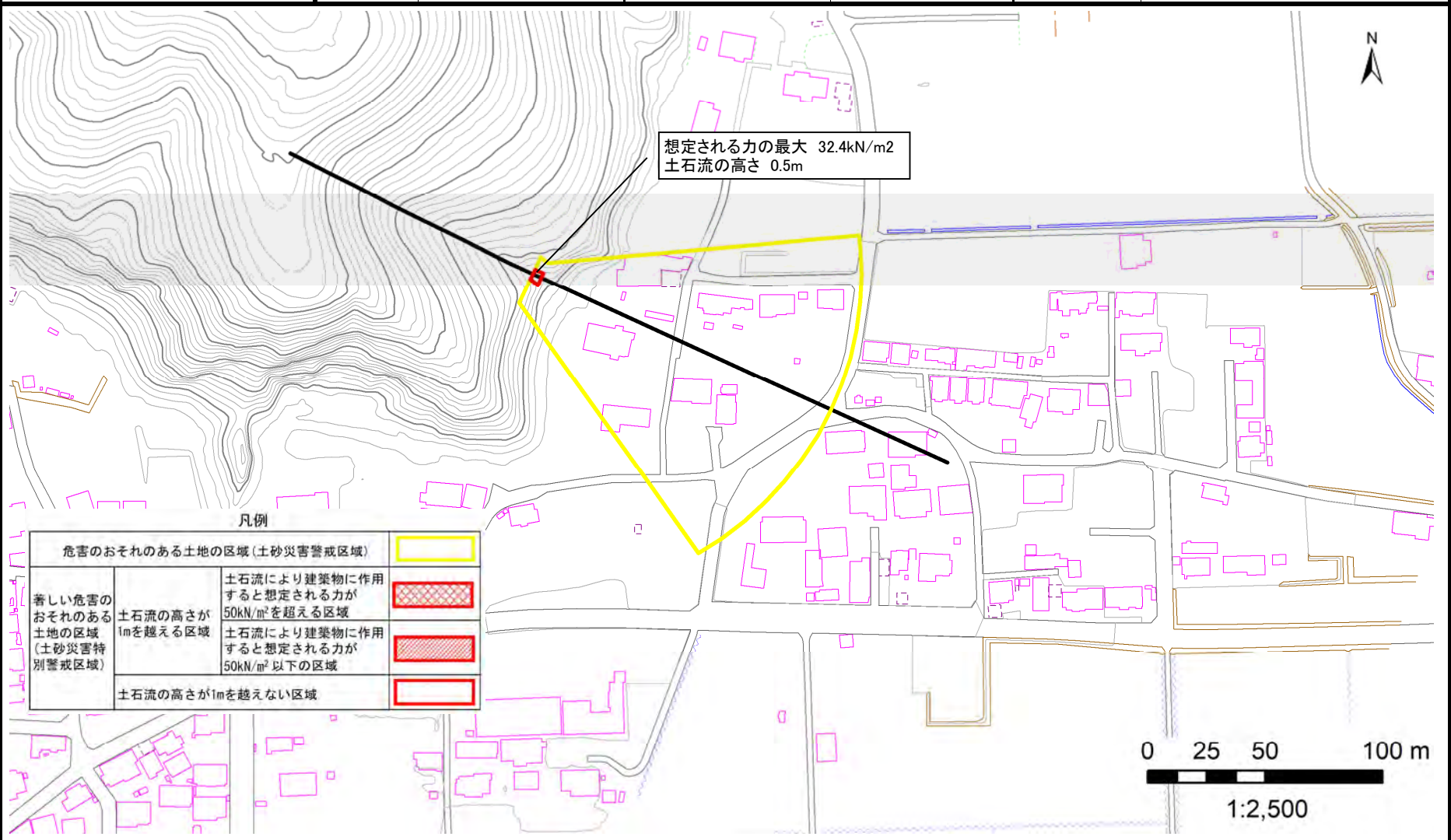
「測量法に基づく国土地理院長承認(複製)R 7JHf 282」本製品を複製する場合には、国土地理院の長の承認を得なければならない。」

土砂災害警戒区域等の指定の告示に係る図書（その2）

告示番号	
告示年月日	
調査年度	令和6年度

危害のおそれのある土地、著しい危害のおそれのある土地の設定図

渓流の位置	渓流番号	N202D213	渓流名	渡波沢1	所在地	石巻市渡波字竈坂山、字山崎、字西ヶ崎、字根岸前、字際前
-------	------	----------	-----	------	-----	-----------------------------



土砂災害警戒区域等の指定の告示に係る図書(その1)

告示番号	
告示年月日	

自然現象の種類	土石流
溪流番号	N202D0214
水系名	北上川
河川名	-
溪流名	湊沢12
所在地	石巻市湊字鹿妻山、字鹿妻
調査機関	宮城県東部土木事務所



位置図(S=1:200,000)



位置図(S=1:25,000)

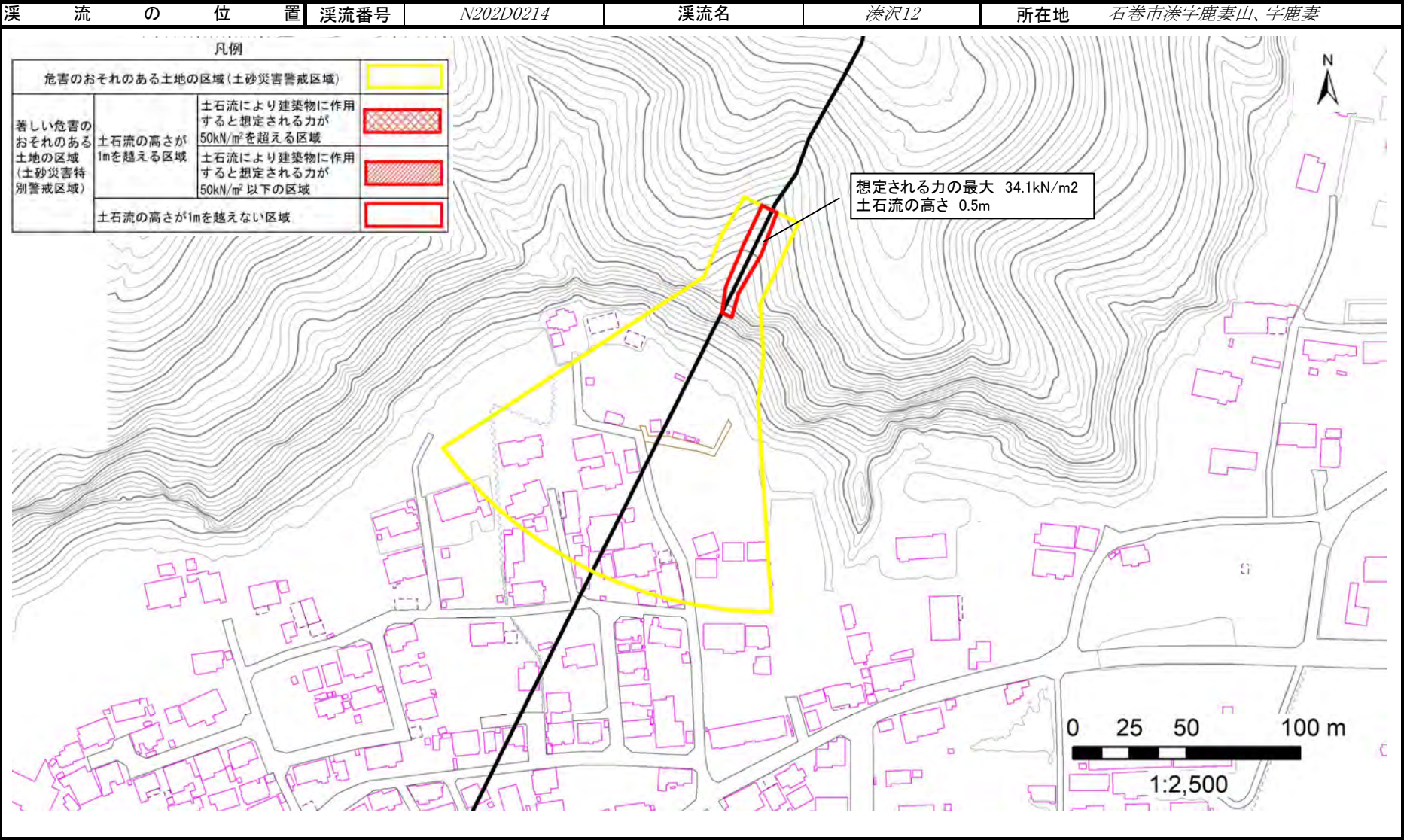
宮城県

「測量法に基づく国土地理院長承認(複製)R 7JHf 282」「本製品を複製する場合には、国土地理院の長の承認を得なければならない。」

土砂災害警戒区域等の指定の告示に係る図書（その2）

告示番号	
告示年月日	
調査年度	令和6年度
所在地	石巻市湊字鹿妻山、字鹿妻

危害のおそれのある土地、著しい危害のおそれのある土地の設定図



土砂災害警戒区域等の指定の告示に係る図書(その1)

告示番号	
告示年月日	

自然現象の種類	土石流
溪流番号	N202D0215
水系名	北上川
河川名	-
溪流名	流留沢4
所在地	石巻市流留字善性寺、字取揚坂、字垂水山、字内田、字赤坂、垂水町3丁目
調査機関	宮城県東部土木事務所



位置図(S=1:200,000)



位置図(S=1:25,000)

宮城県

「測量法に基づく国土地理院長承認(複製)R 7JHf 282」「本製品を複製する場合には、国土地理院の長の承認を得なければならない。」

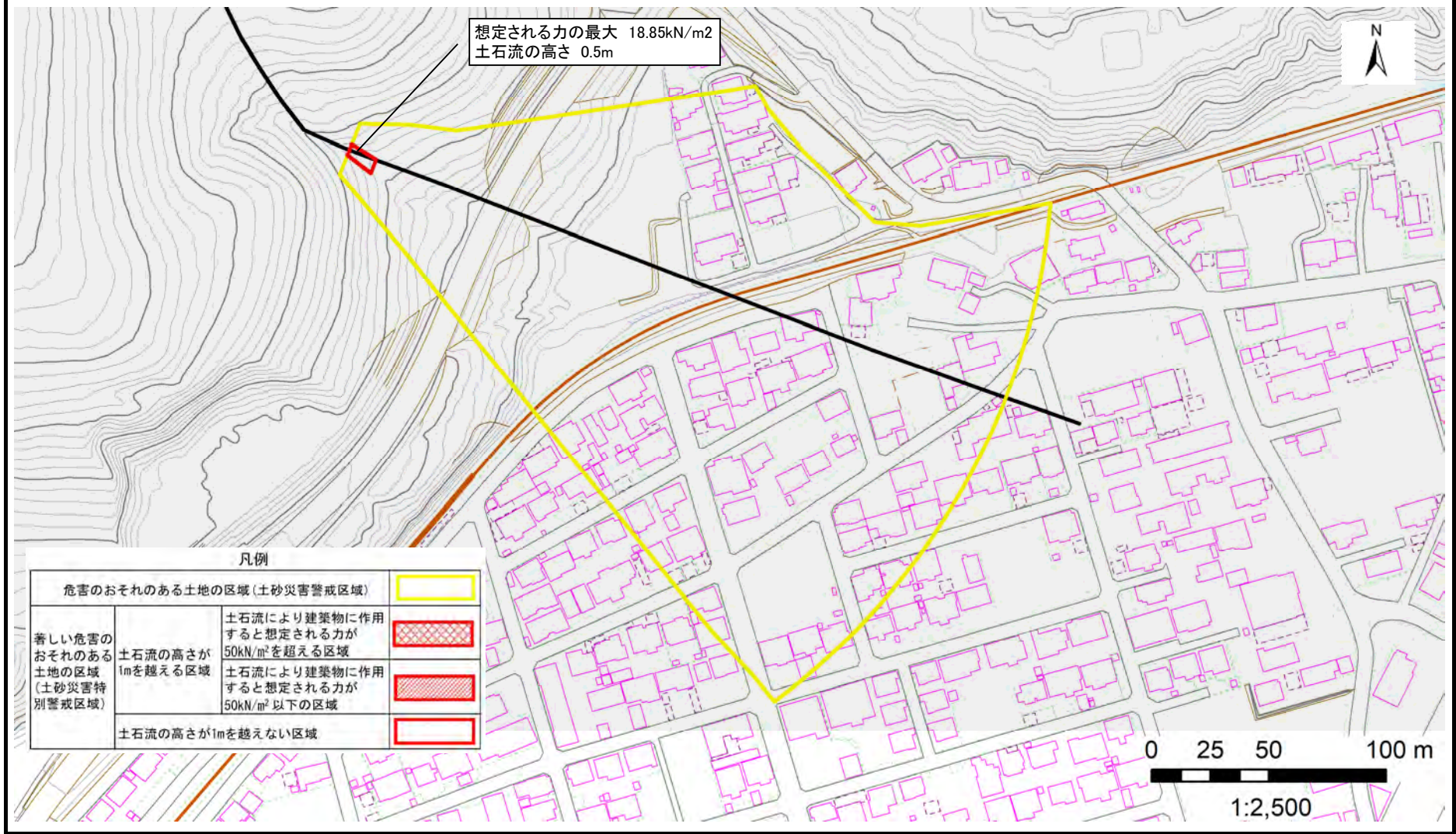
土砂災害警戒区域等の指定の告示に係る図書（その2）

告示番号	
告示年月日	

危害のおそれのある土地、著しい危害のおそれのある土地の設定図

調査年度	令和6年度
------	-------

渓流の位置	渓流番号	N202D0215	渓流名	流留沢4	所在地	石巻市流留字御性寺、字取揚坂、字豊水山、字内田、字赤坂、豊水町3丁目
-------	------	-----------	-----	------	-----	------------------------------------



土砂災害警戒区域等の指定の告示に係る図書(その1)

告示番号	
告示年月日	

自然現象の種類	土石流
溪流番号	N202D0217
水系名	北上川
河川名	-
溪流名	流留沢5
所在地	石巻市流留字赤坂、字赤坂前、字内田、字新田、字七勺、字町
調査機関	宮城県東部土木事務所



位置図(S=1:200,000)



位置図(S=1:25,000)

宮城県

「測量法に基づく国土地理院長承認(複製)R 7JHf 282」「本製品を複製する場合には、国土地理院の長の承認を得なければならない。」

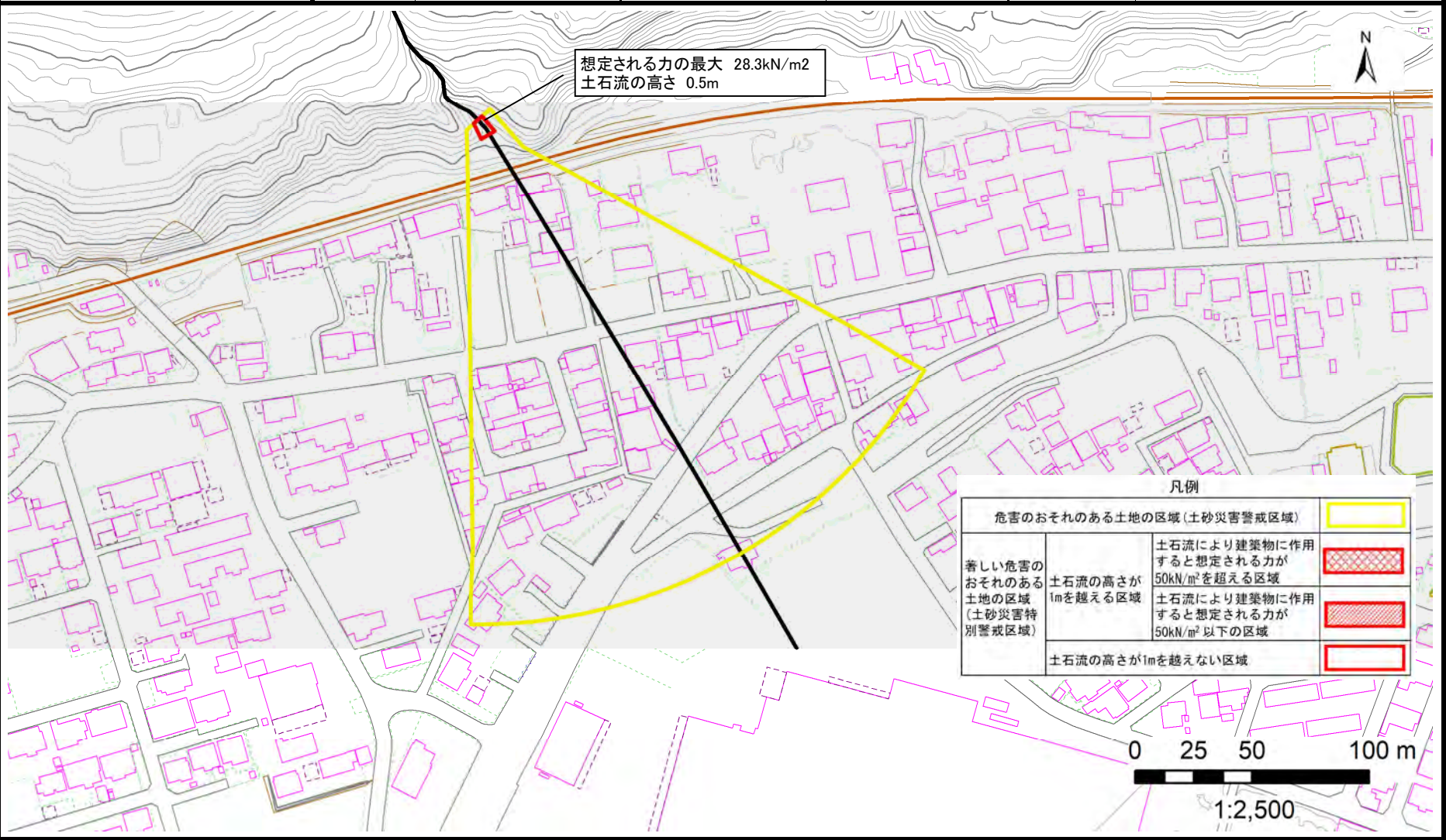
土砂災害警戒区域等の指定の告示に係る図書（その2）

告示番号	
告示年月日	

調査年度	令和6年度
------	-------

危害のおそれのある土地、著しい危害のおそれのある土地の設定図

渓流の位置	渓流番号	N202D0217	渓流名	流留沢5	所在地	石巻市流留字赤坂、字赤坂前、字内田、字新田、字七勾、字町
-------	------	-----------	-----	------	-----	------------------------------



土砂災害警戒区域等の指定の告示に係る図書(その1)

告示番号	
告示年月日	

自然現象の種類	土石流
溪流番号	N202D0218
水系名	北上川
河川名	-
溪流名	渡波沢2
所在地	石巻市渡波字転石山、字大林下、字鹿松
調査機関	宮城県東部土木事務所



位置図(S=1:200,000)



位置図(S=1:25,000)

宮城県

「測量法に基づく国土地理院長承認(複製)R 7JHf 282」本製品を複製する場合には、国土地理院の長の承認を得なければならない。」

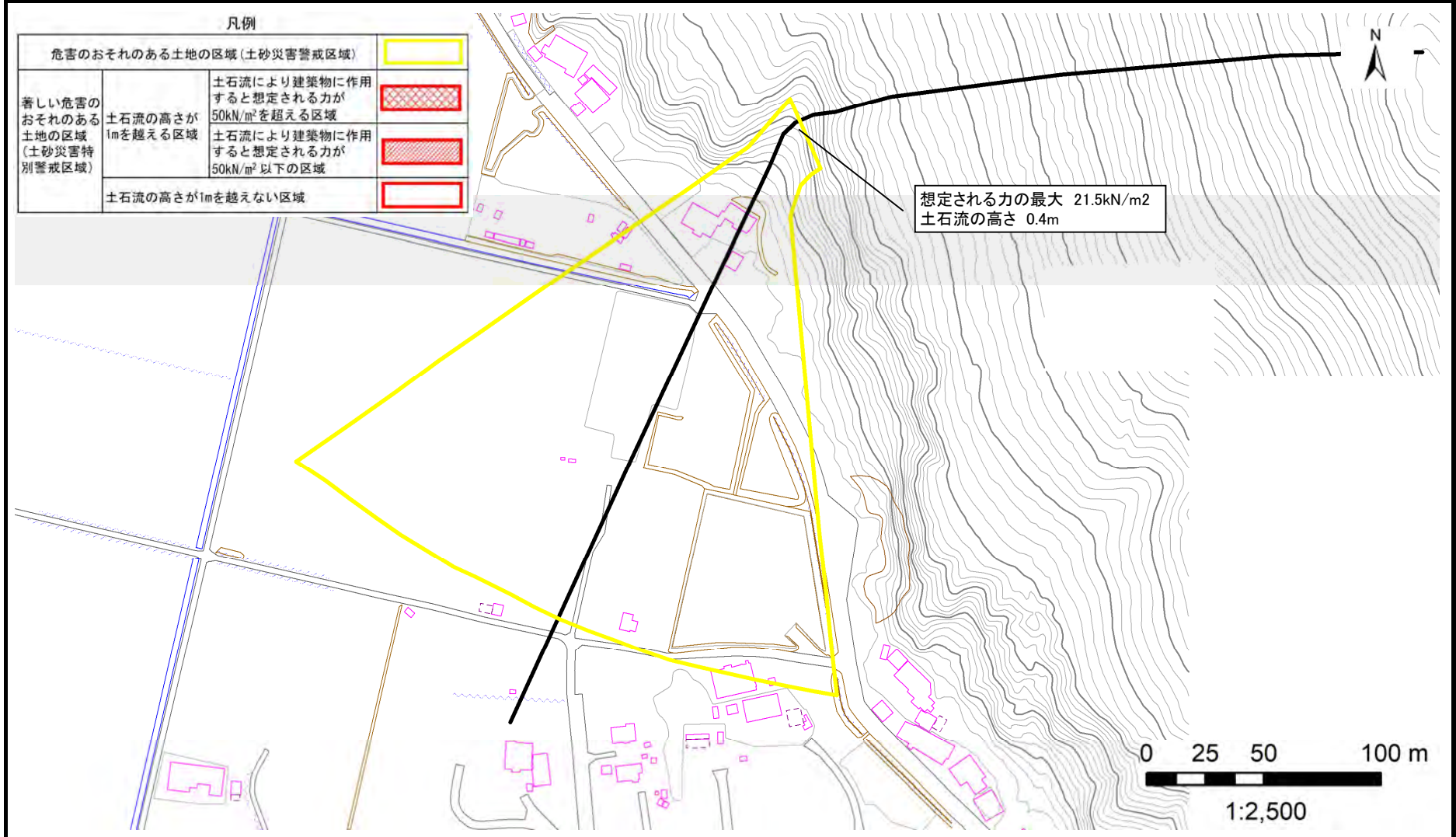
土砂災害警戒区域等の指定の告示に係る図書（その2）

告示番号	
告示年月日	

危害のおそれのある土地、著しい危害のおそれのある土地の設定図

調査年度	令和6年度
------	-------

渓流の位置	渓流番号	N202D0218	渓流名	渡波沢2	所在地	石巻市渡波字転石山、字大林下、字鹿松
-------	------	-----------	-----	------	-----	--------------------



土砂災害警戒区域等の指定の告示に係る図書(その1)

告示番号	
告示年月日	

自然現象の種類	土石流
溪流番号	N202D0220
水系名	北上川
河川名	-
溪流名	流留沢6
所在地	流留字寺沢山、字山谷、字入沢山、字町、字幸ノ神
調査機関	宮城県東部土木事務所



位置図(S=1:200,000)



位置図(S=1:25,000)

宮城県

「測量法に基づく国土地理院長承認(複製)R 7JHf 282」「本製品を複製する場合には、国土地理院の長の承認を得なければならない。」

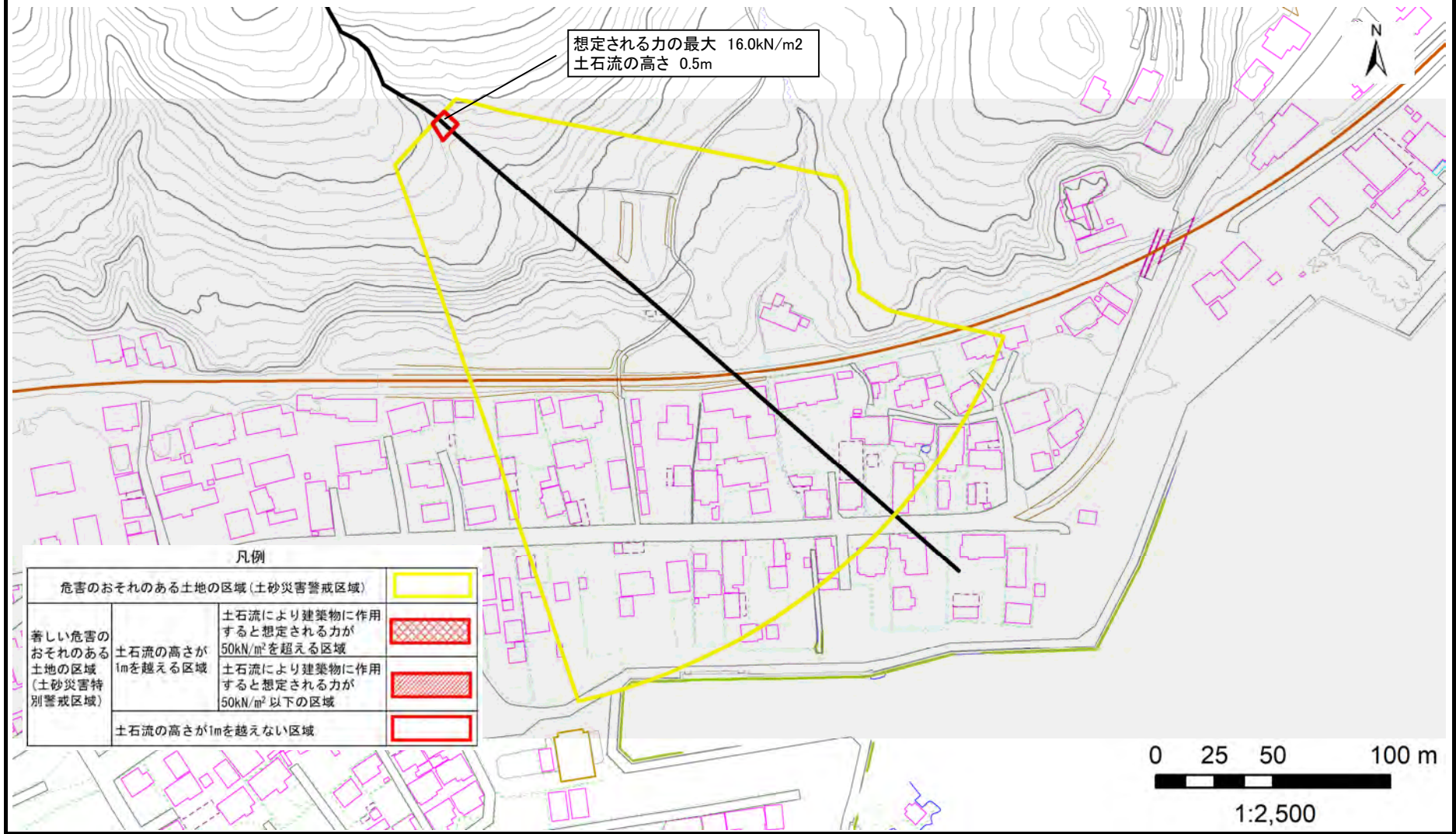
土砂災害警戒区域等の指定の告示に係る図書（その2）

告示番号	
告示年月日	

危害のおそれのある土地、著しい危害のおそれのある土地の設定図

調査年度	令和6年度
------	-------

渓流の位置	渓流番号	N202D0220	渓流名	流留沢6	所在地	流留字寺沢山、字山谷、字入沢山、字町、字幸ノ神
-------	------	-----------	-----	------	-----	-------------------------



土砂災害警戒区域等の指定の告示に係る図書(その1)

告示番号	
告示年月日	

自然現象の種類	土石流
溪流番号	N202D0222
水系名	北上川
河川名	-
溪流名	湊沢13
所在地	石巻市不動町1丁目、八幡町2丁目、湊字鳥井崎、字不動沢山
調査機関	宮城県東部土木事務所



位置図(S=1:200,000)



位置図(S=1:25,000)

宮城県

「測量法に基づく国土地理院長承認(複製)R 7JHf 282」本製品を複製する場合には、国土地理院の長の承認を得なければならない。」

土砂災害警戒区域等の指定の告示に係る図書（その2）

告示番号	
告示年月日	
調査年度	令和6年度

危害のおそれのある土地、著しい危害のおそれのある土地の設定図

渓流の位置	渓流番号	N202D0222	渓流名	湊沢13	所在地	石巻市不動町1丁目、八幡町2丁目、湊字鳥井崎、字不動沢山
-------	------	-----------	-----	------	-----	------------------------------

