

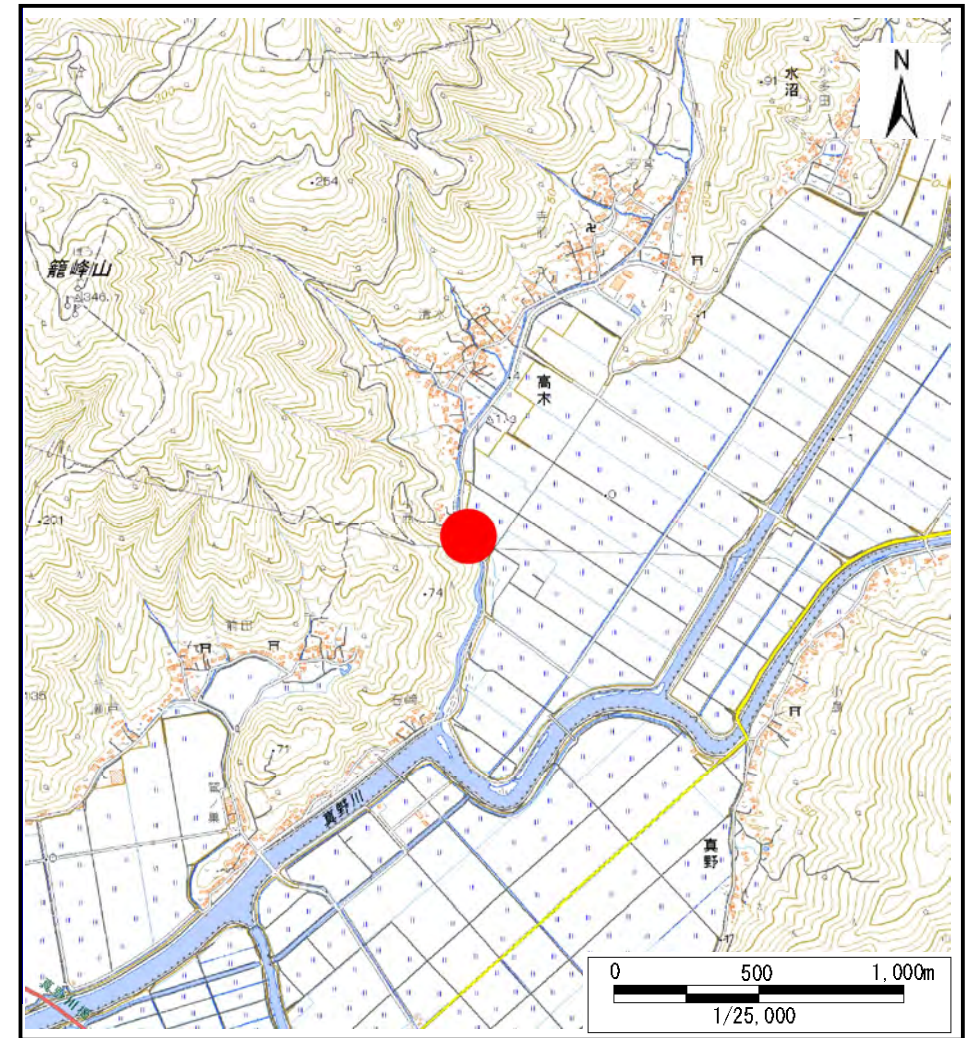
土砂災害警戒区域等の指定の告示に係る図書(その1)

告示番号	
告示年月日	

自然現象の種類	土石流
溪流番号	N202D0348
水系名	北上川
河川名	高木川
溪流名	高木沢2
所在地	石巻市高木字大草、字五番、字二番、字石崎
調査機関	宮城県東部土木事務所



位置図(S=1:200,000)



位置図(S=1:25,000)

宮城県

「測量法に基づく国土地理院長承認(複製)R 7JHf 282」「本製品を複製する場合には、国土地理院の長の承認を得なければならない。」

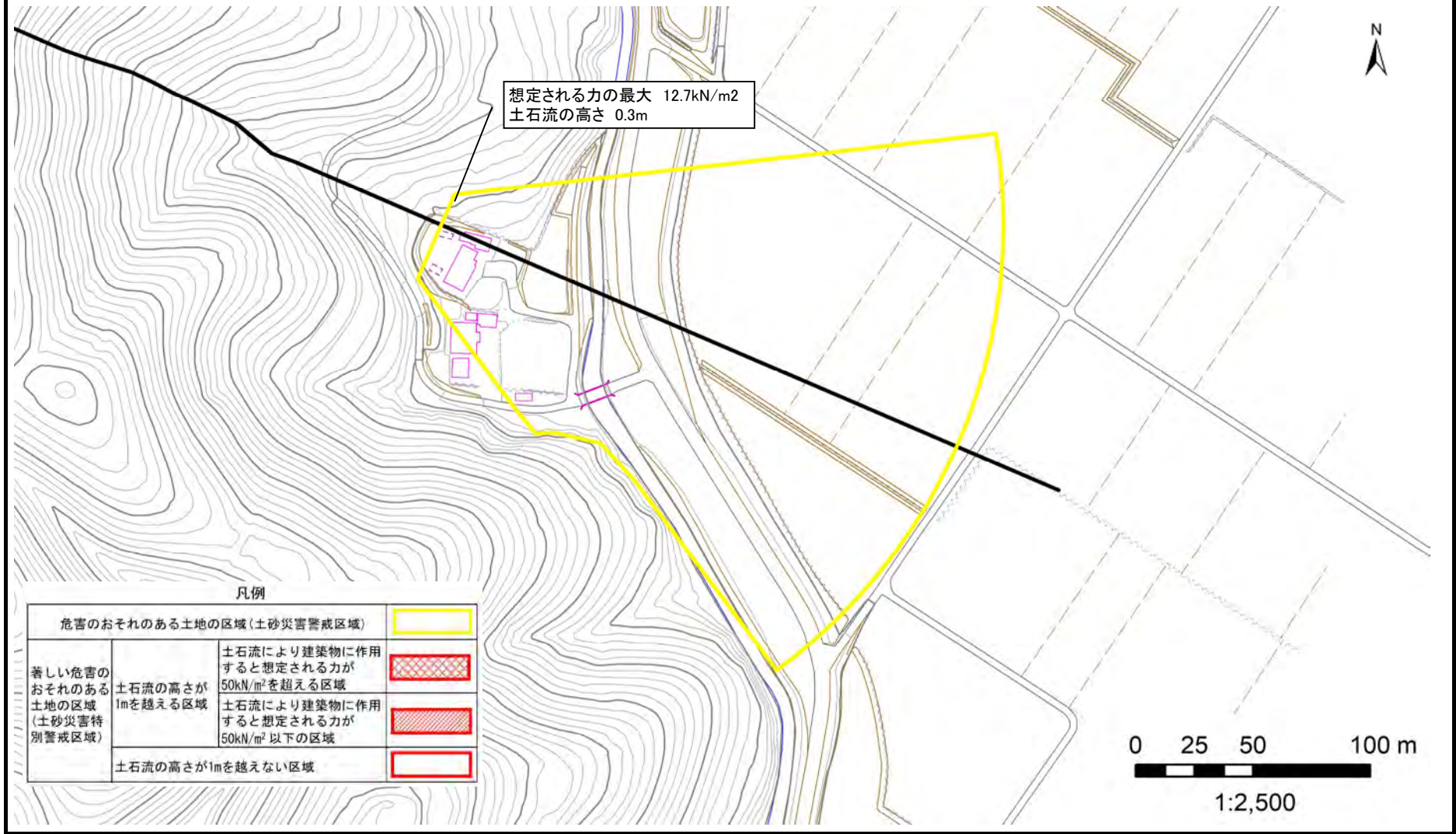
土砂災害警戒区域等の指定の告示に係る図書（その2）

告示番号	
告示年月日	

危害のおそれのある土地、著しい危害のおそれのある土地の設定図

調査年度	令和6年度
------	-------

溪流の位置	溪流番号	N202D0348	溪流名	高木沢2	所在地	石巻市高木字大草、字五番、字二番、字石崎
-------	------	-----------	-----	------	-----	----------------------



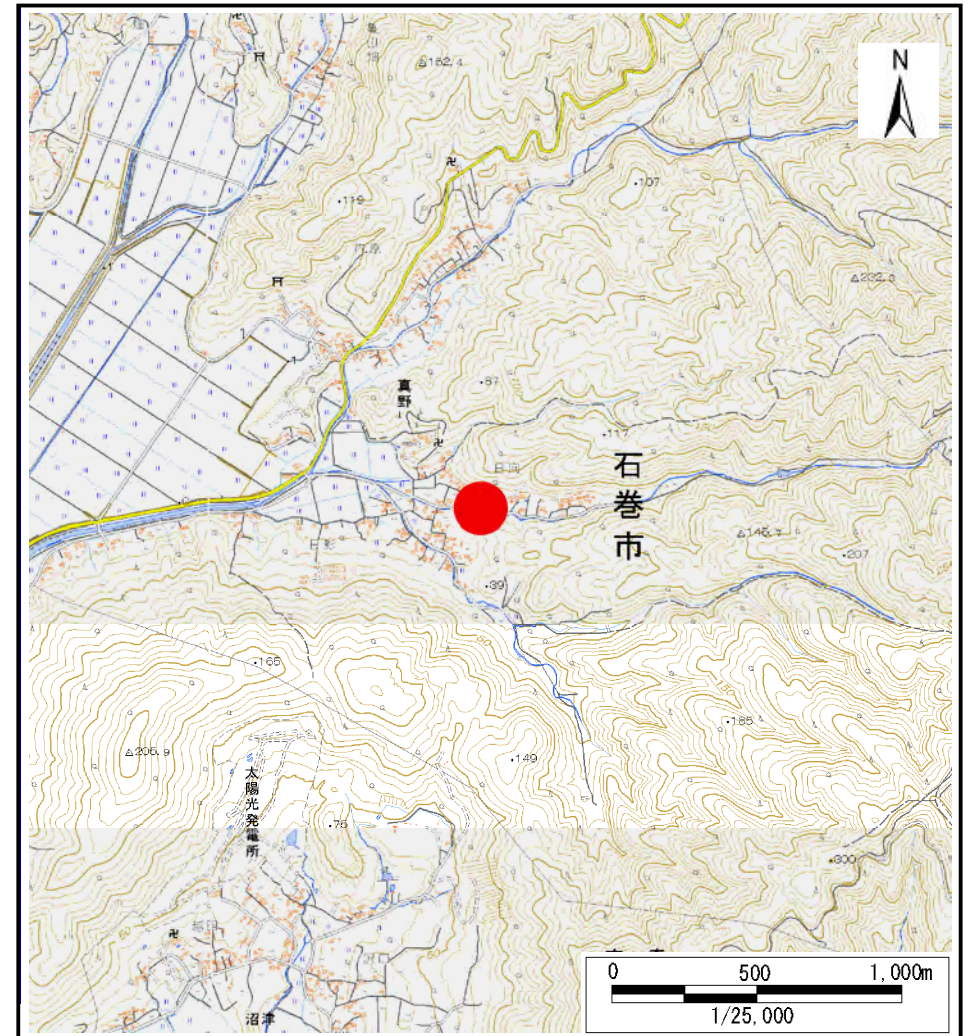
土砂災害警戒区域等の指定の告示に係る図書(その1)

告示番号	
告示年月日	

自然現象の種類	土石流
溪流番号	N202D0349
水系名	北上川
河川名	-
溪流名	真野沢23
所在地	石巻市真野字日向、字日向山、字日影山
調査機関	宮城県東部土木事務所



位置図(S=1:200,000)



位置図(S=1:25,000)

宮城県

「測量法に基づく国土地理院長承認(複製)R 7JHf 282」「本製品を複製する場合には、国土地理院の長の承認を得なければならない。」

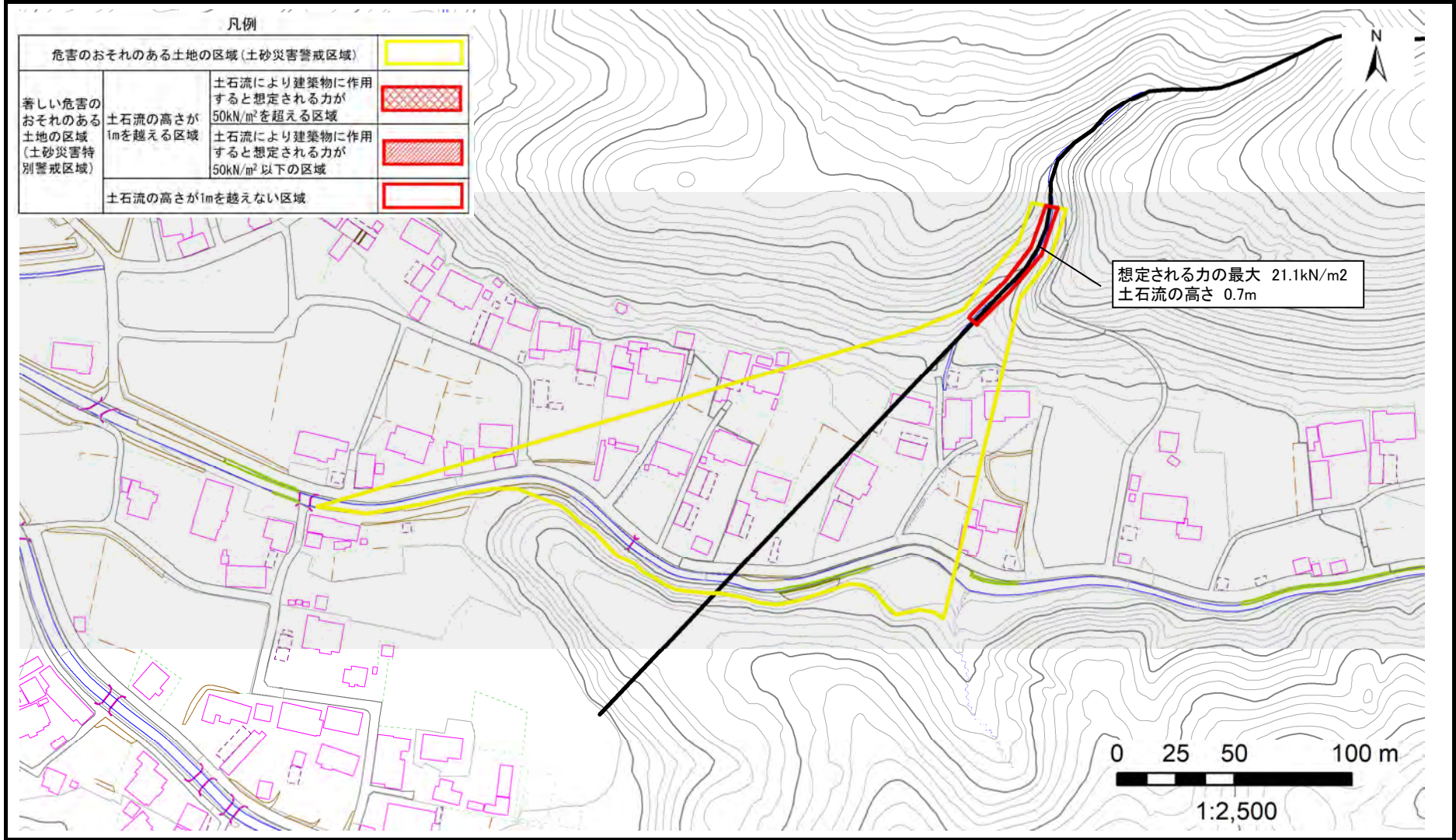
土砂災害警戒区域等の指定の告示に係る図書（その2）

告示番号	
告示年月日	

危害のおそれのある土地、著しい危害のおそれのある土地の設定図

調査年度	令和6年度
------	-------

渓流の位置	渓流番号	N202D0349	渓流名	真野沢23	所在地	石巻市真野字日向、字日向山、字日影山
-------	------	-----------	-----	-------	-----	--------------------



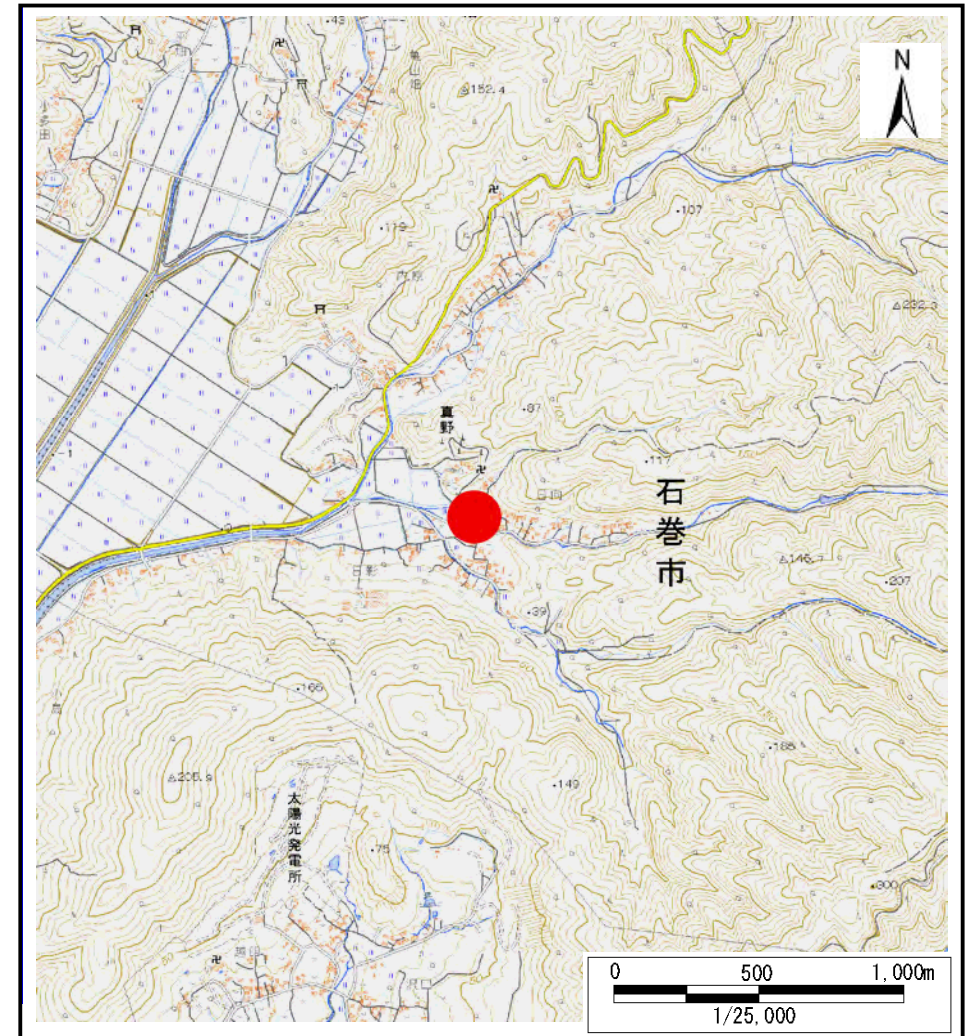
土砂災害警戒区域等の指定の告示に係る図書(その1)

告示番号	
告示年月日	

自然現象の種類	土石流
溪流番号	N202D0351
水系名	北上川
河川名	-
溪流名	真野沢24
所在地	石巻市真野字日向、字日向山、字殿林、字新寺下
調査機関	宮城県東部土木事務所



位置図(S=1:200,000)



位置図(S=1:25,000)

宮城県

「測量法に基づく国土地理院長承認(複製)R 7JHf 282」「本製品を複製する場合には、国土地理院の長の承認を得なければならない。」

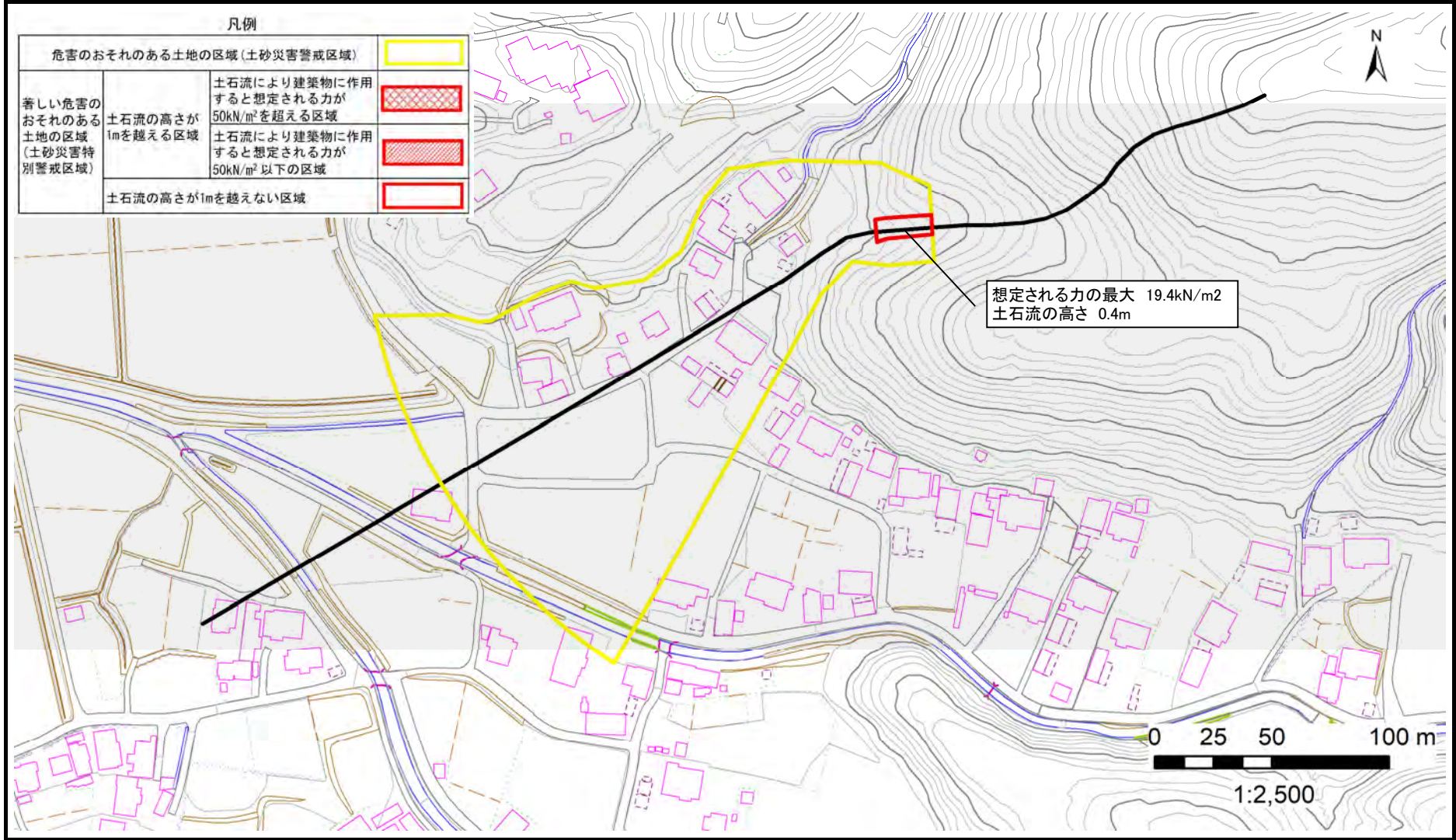
土砂災害警戒区域等の指定の告示に係る図書（その2）

告示番号	
告示年月日	

危害のおそれのある土地、著しい危害のおそれのある土地の設定図

調査年度	令和6年度
------	-------

渓流の位置	渓流番号	N202D0351	渓流名	真野沢24	所在地	石巻市真野字日向、字日向山、字殿林、字新寺下
-------	------	-----------	-----	-------	-----	------------------------



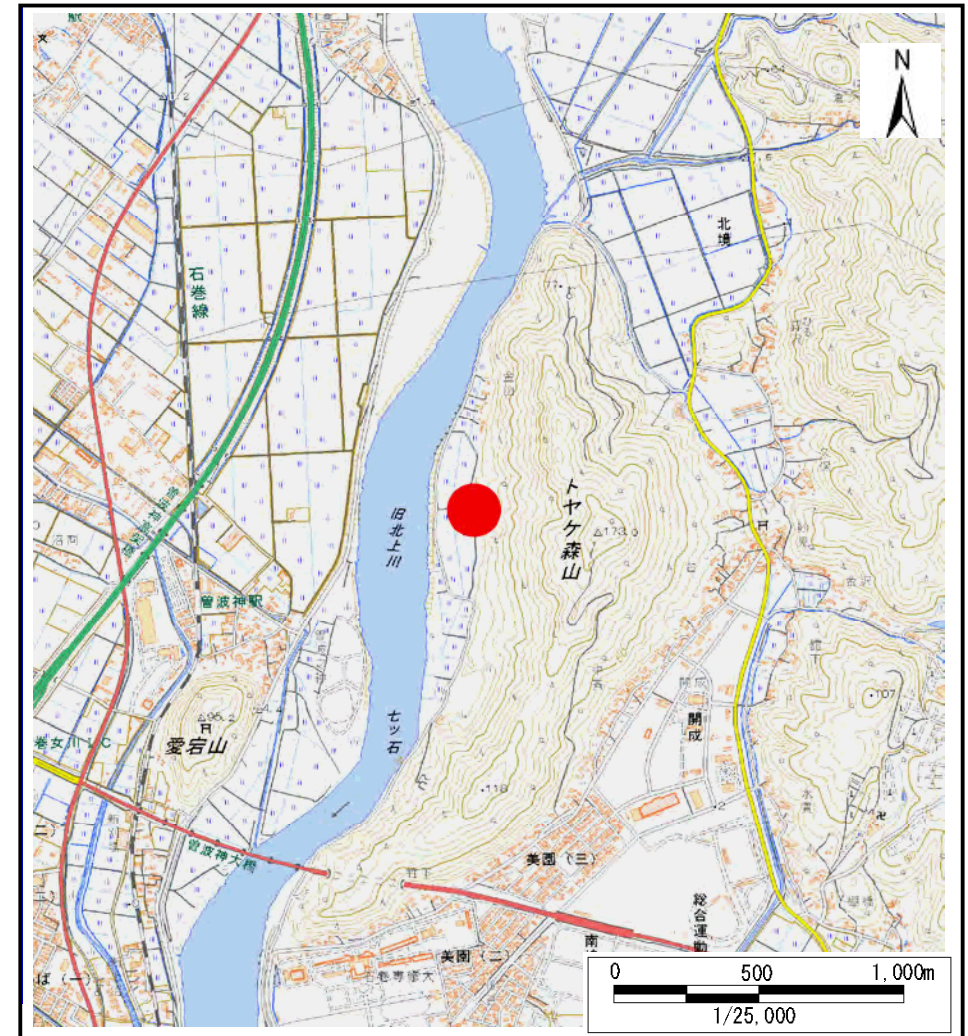
土砂災害警戒区域等の指定の告示に係る図書(その1)

告示番号	
告示年月日	

自然現象の種類	土石流
溪流番号	N202D0352
水系名	北上川
河川名	-
溪流名	南境沢8
所在地	石巻市南境字鳥屋森山、字上金山、字下金山
調査機関	宮城県東部土木事務所



位置図(S=1:200,000)



位置図(S=1:25,000)

宮城県

「測量法に基づく国土地理院長承認(複製)R 7JHf 282」「本製品を複製する場合には、国土地理院の長の承認を得なければならない。」

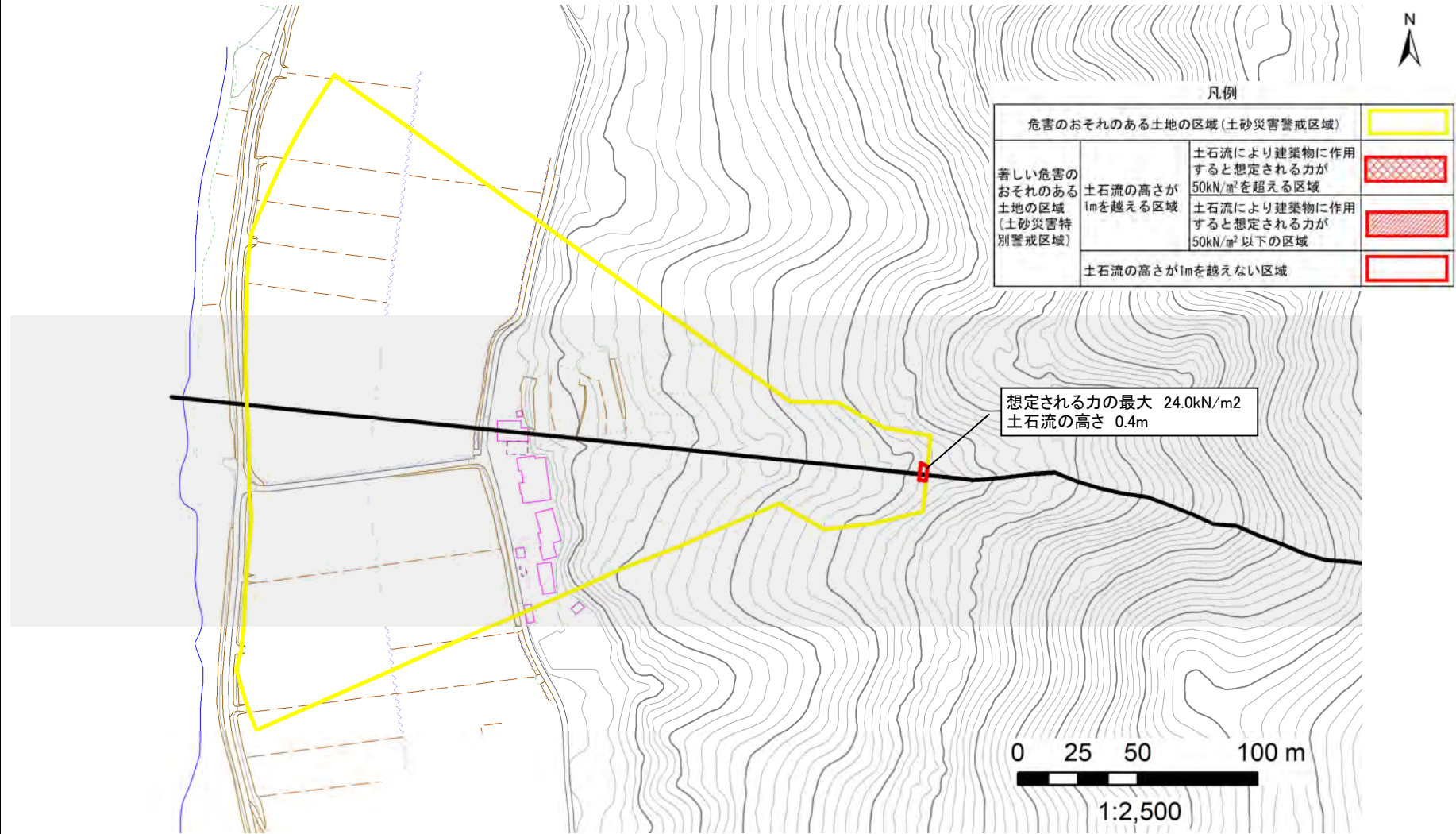
土砂災害警戒区域等の指定の告示に係る図書（その2）

告示番号	
告示年月日	

調査年度	令和6年度
------	-------

危害のおそれのある土地、著しい危害のおそれのある土地の設定図

溪流の位置	溪流番号	N202D0352	溪流名	南境沢8	所在地	石巻市南境字鳥屋森山、字上金山、字下金山
-------	------	-----------	-----	------	-----	----------------------



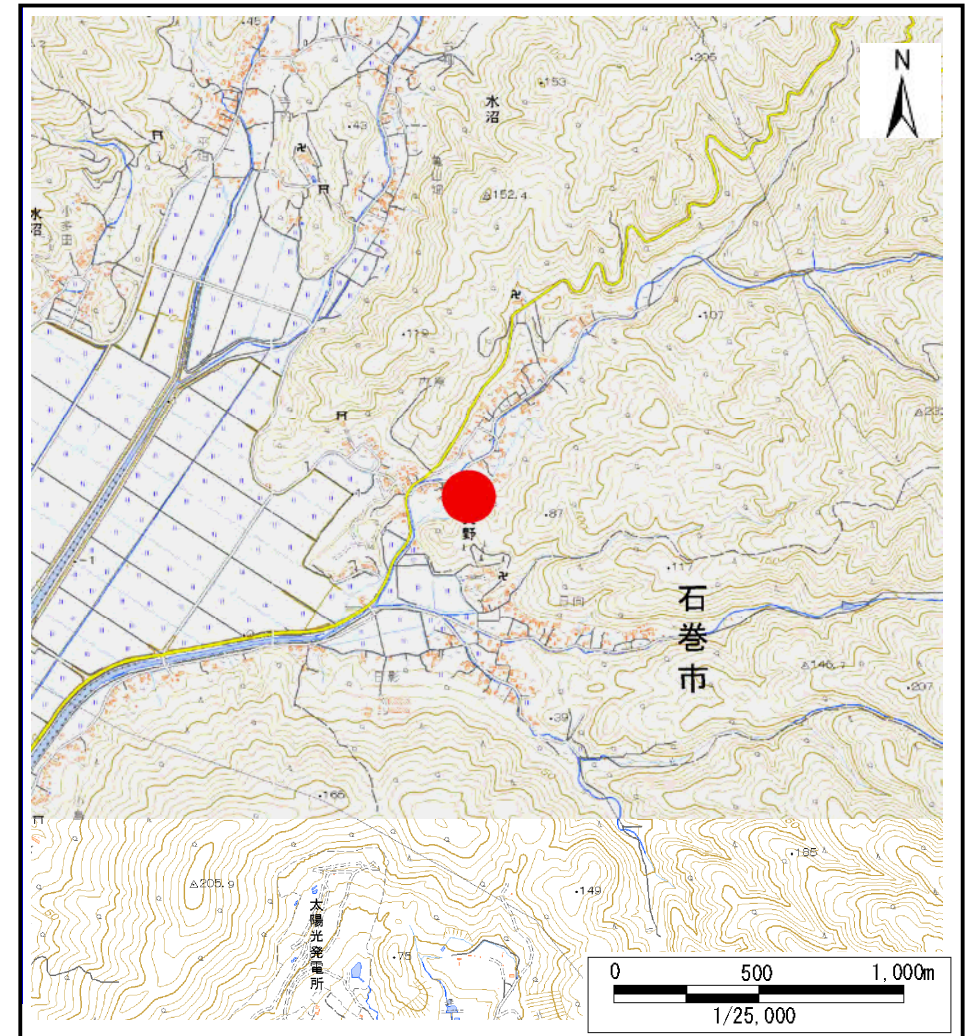
土砂災害警戒区域等の指定の告示に係る図書(その1)

告示番号	
告示年月日	

自然現象の種類	土石流
溪流番号	N202D0353
水系名	北上川
河川名	-
溪流名	真野沢25
所在地	石巻市真野字内原、字山王山
調査機関	宮城県東部土木事務所



位置図(S=1:200,000)



位置図(S=1:25,000)

宮城県

「測量法に基づく国土地理院長承認(複製)R 7JHf 282」「本製品を複製する場合には、国土地理院の長の承認を得なければならない。」

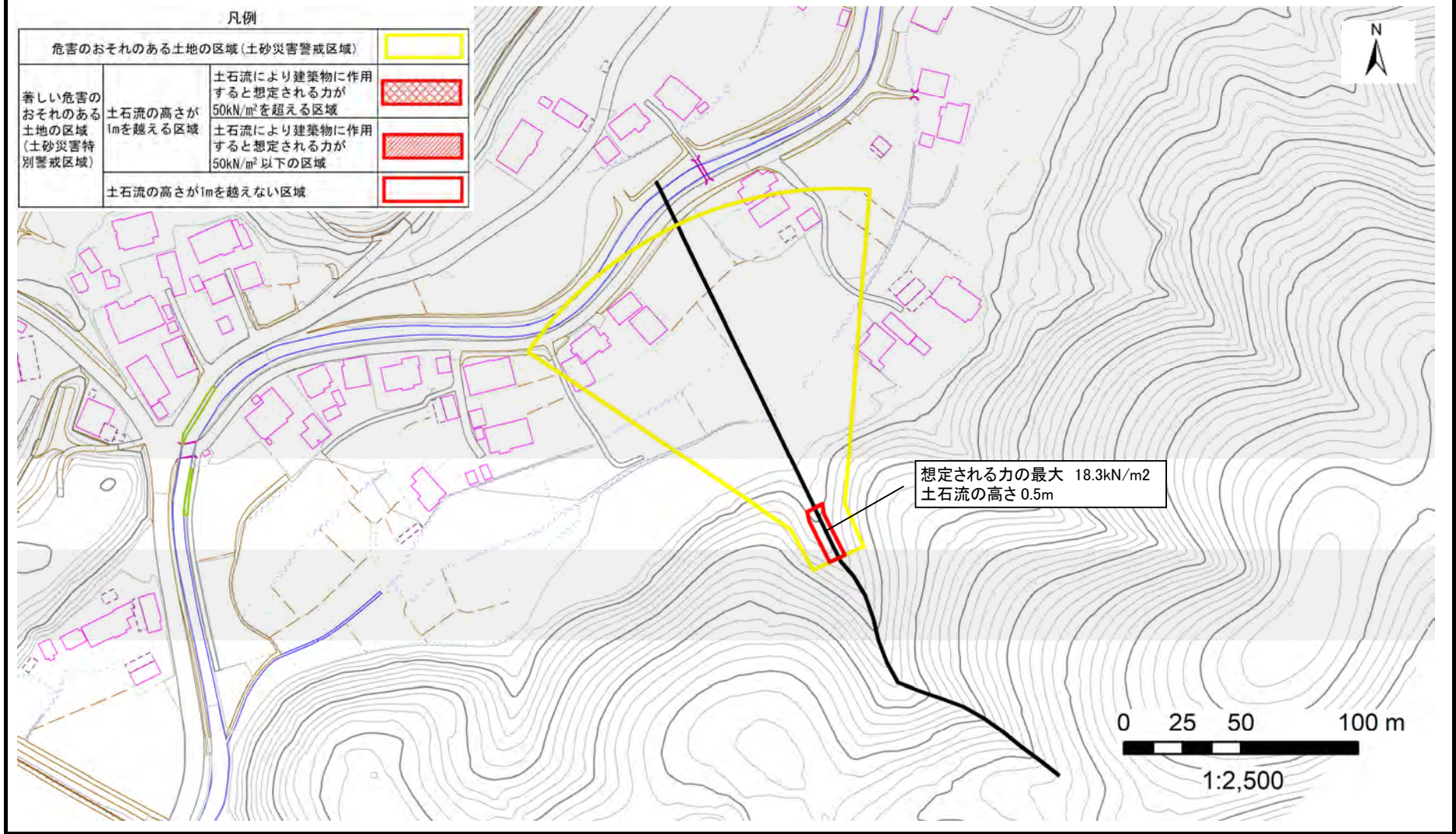
土砂災害警戒区域等の指定の告示に係る図書（その2）

告示番号	
告示年月日	

危害のおそれのある土地、著しい危害のおそれのある土地の設定図

調査年度	令和6年度
------	-------

渓流の位置	渓流番号	N202D0353	渓流名	真野沢25	所在地	石巻市真野字内原、字山王山
-------	------	-----------	-----	-------	-----	---------------



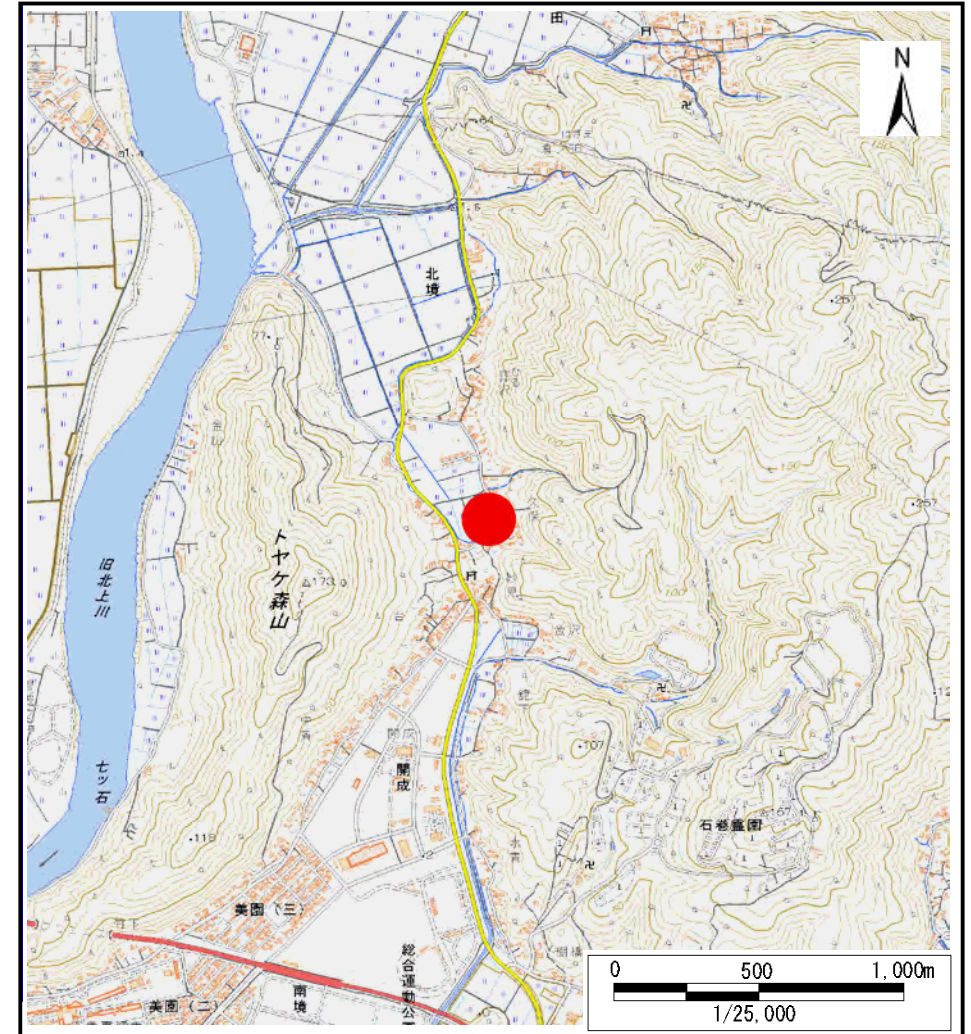
土砂災害警戒区域等の指定の告示に係る図書(その1)

告示番号	
告示年月日	

自然現象の種類	土石流
溪流番号	N202D0354
水系名	北上川
河川名	-
溪流名	北境沢1
所在地	石巻市北境字久保、字蒜沢、字上待井、字下待井
調査機関	宮城県東部土木事務所



位置図(S=1:200,000)



位置図(S=1:25,000)

宮城県

「測量法に基づく国土地理院長承認(複製)R 7JHf 282」「本製品を複製する場合には、国土地理院の長の承認を得なければならない。」

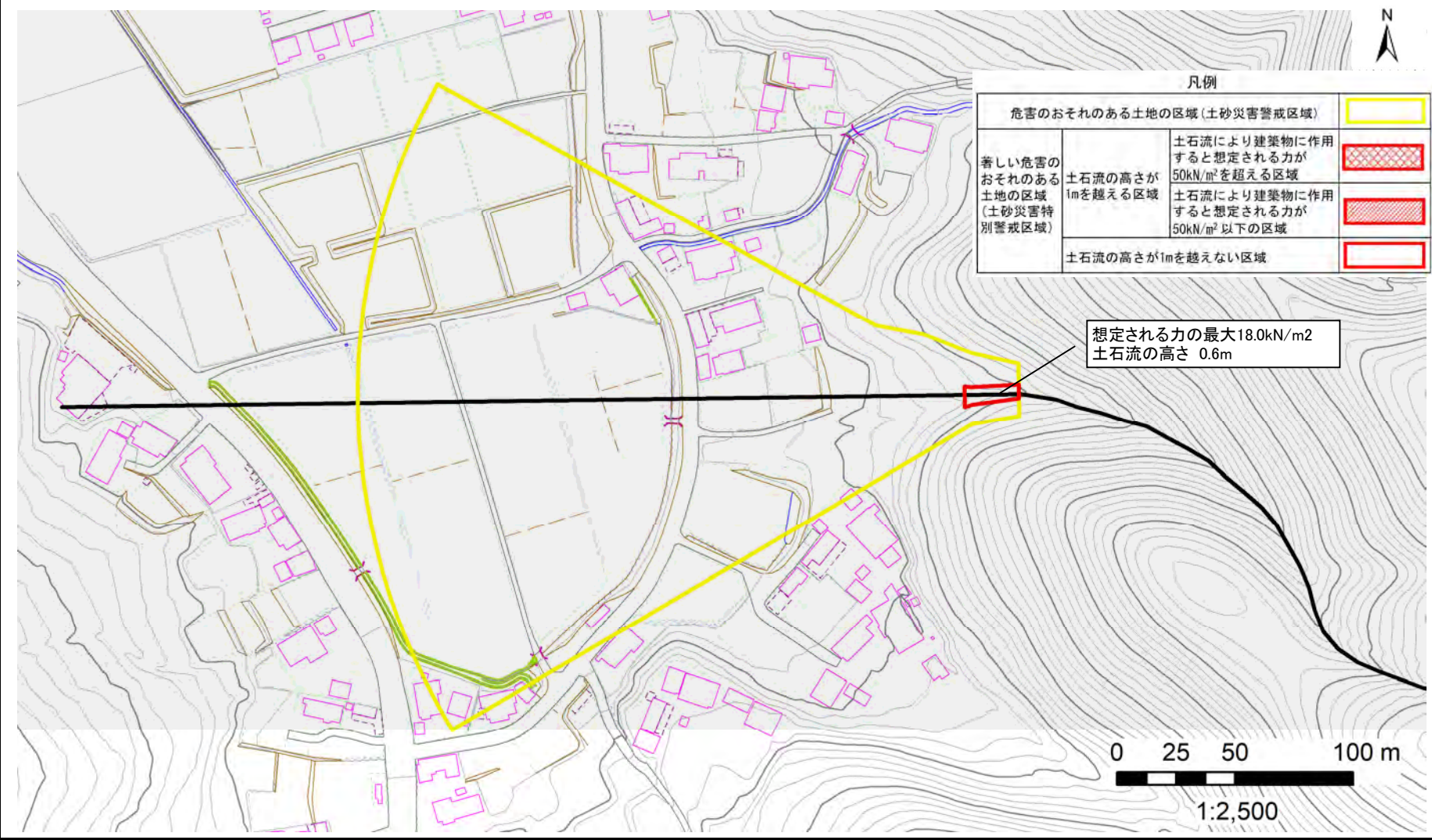
土砂災害警戒区域等の指定の告示に係る図書（その2）

告示番号	
告示年月日	

調査年度	令和6年度
------	-------

危害のおそれのある土地、著しい危害のおそれのある土地の設定図

渓流の位置	渓流番号	N202D0354	渓流名	北境沢1	所在地	石巻市北境字久保、字蒜沢、字上待井、字下待井
-------	------	-----------	-----	------	-----	------------------------



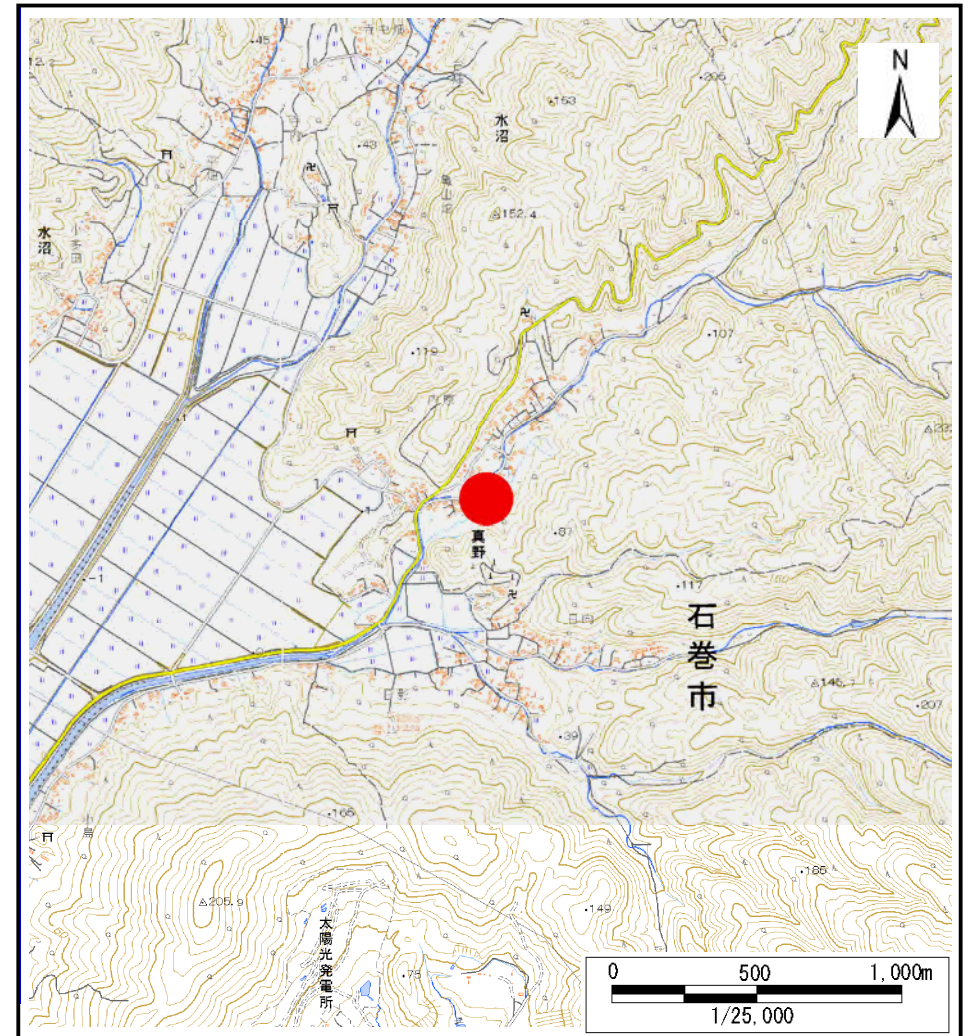
土砂災害警戒区域等の指定の告示に係る図書(その1)

告示番号	
告示年月日	

自然現象の種類	土石流
溪流番号	N202D0355
水系名	北上川
河川名	-
溪流名	真野沢26
所在地	石巻市真野字内原、字山王山
調査機関	宮城県東部土木事務所



位置図(S=1:200,000)



位置図(S=1:25,000)

宮城県

「測量法に基づく国土地理院長承認(複製)R 7JHf 282」「本製品を複製する場合には、国土地理院の長の承認を得なければならない。」

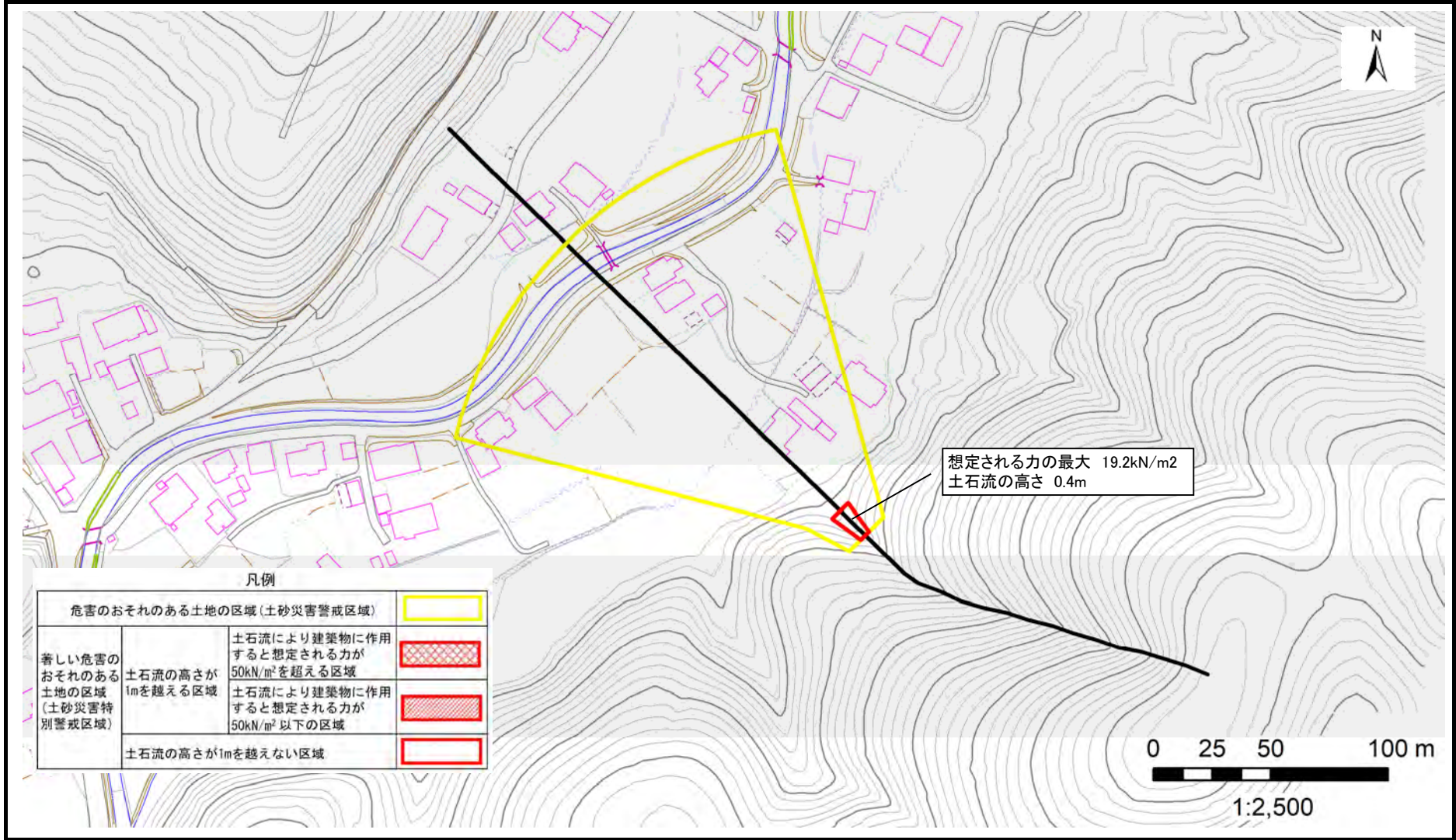
土砂災害警戒区域等の指定の告示に係る図書（その2）

告示番号	
告示年月日	

危害のおそれのある土地、著しい危害のおそれのある土地の設定図

調査年度	令和6年度
------	-------

渓流の位置	渓流番号	N202D0355	渓流名	真野沢26	所在地	石巻市真野字内原、字山王山
-------	------	-----------	-----	-------	-----	---------------



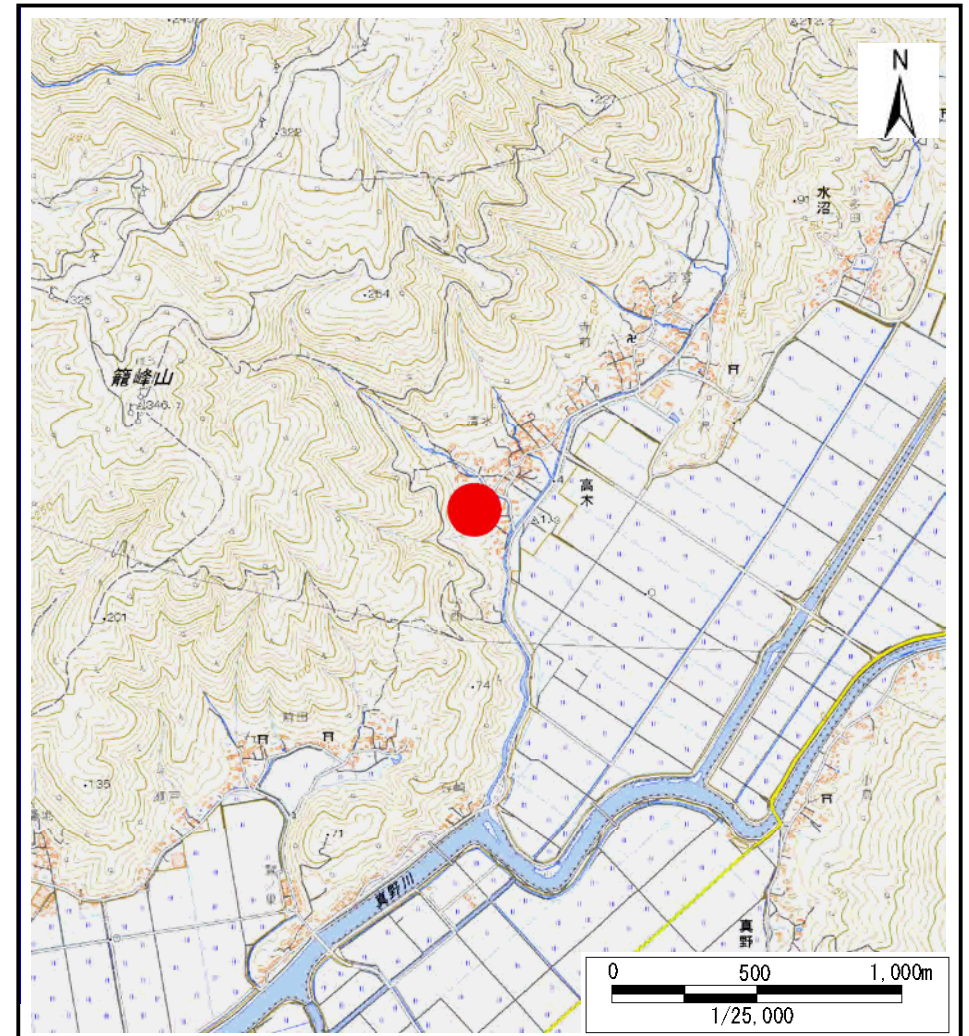
土砂災害警戒区域等の指定の告示に係る図書(その1)

告示番号	
告示年月日	

自然現象の種類	土石流
溪流番号	N202D0356-1
水系名	北上川
河川名	-
溪流名	高木沢3
所在地	石巻市高木字小西山、字小西、字竹ノ下、字新内田、字新内田、字大草、字二番、字清水、字多利清水山
調査機関	宮城県東部土木事務所



位置図(S=1:200,000)



位置図(S=1:25,000)

宮城県

「測量法に基づく国土地理院長承認(複製)R 7JHf 282」「本製品を複製する場合には、国土地理院の長の承認を得なければならない。」

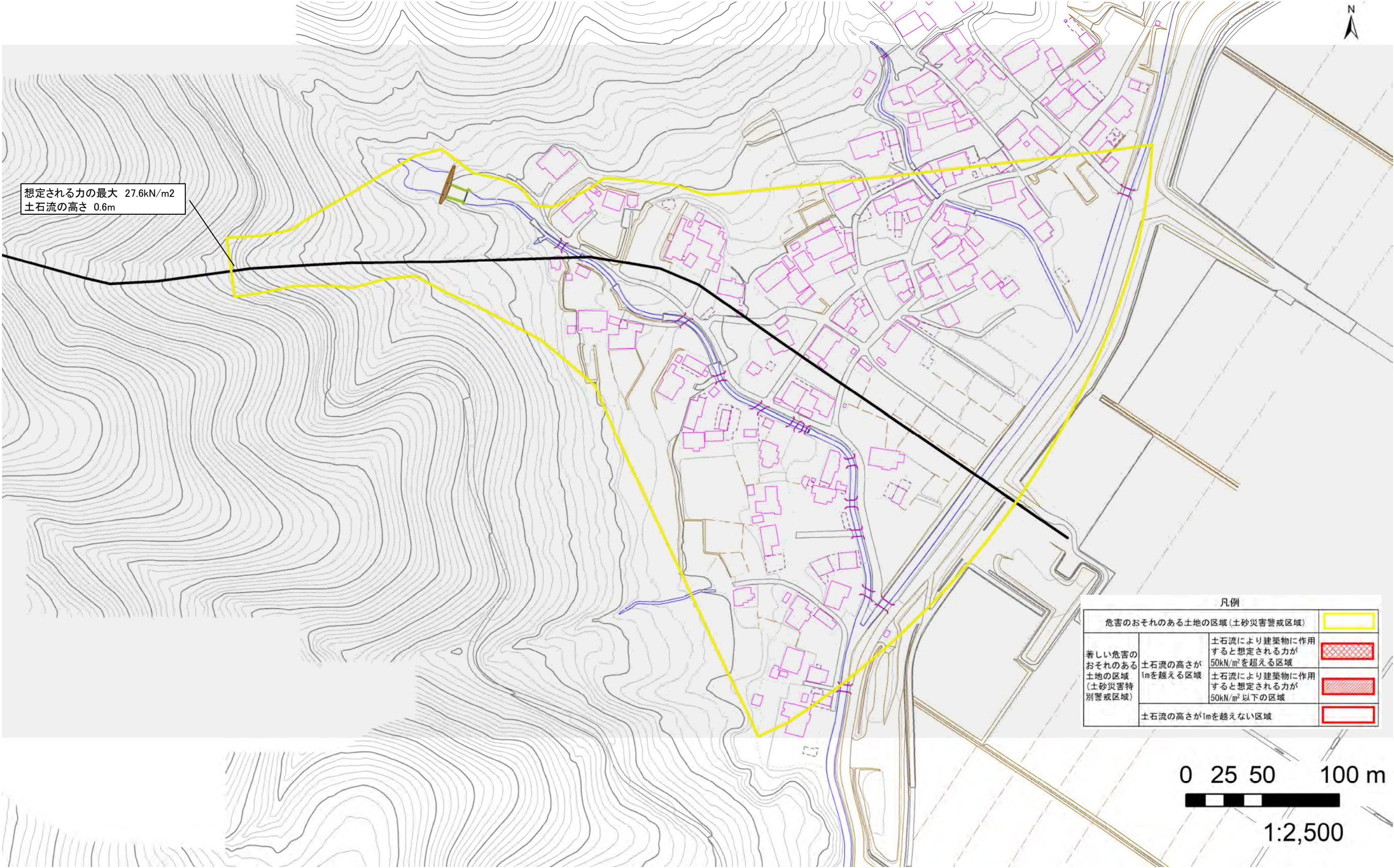
土砂災害警戒区域等の指定の告示に係る図書（その2）

告示番号	
告示年月日	

危害のおそれのある土地、著しい危害のおそれのある土地の設定図

溪流の位置	溪流番号	N202D0356-1	溪流名	高木沢3	所在地	石巻市高木字小西山、字小西、字竹ノ下、字内田、字新内田、字大草、字二番、字清水、字多利清水山
-------	------	-------------	-----	------	-----	--

調査年度	令和6年度
------	-------



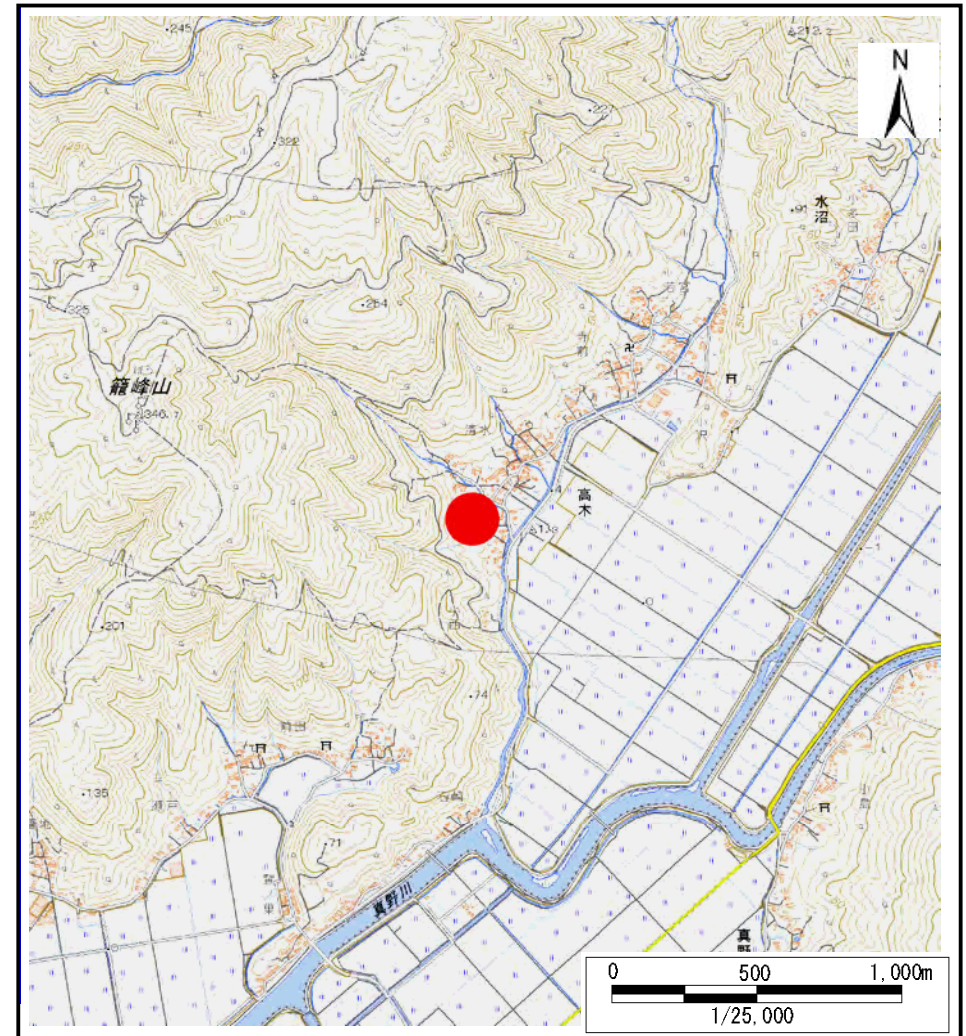
土砂災害警戒区域等の指定の告示に係る図書(その1)

告示番号	
告示年月日	

自然現象の種類	土石流
溪流番号	N202D0356-2
水系名	北上川
河川名	-
溪流名	高木沢4
所在地	石巻市高木字小西山、字小西、字竹ノ下、字内田、字新内田、字大草、字二番、字清水、字多利清水山
調査機関	宮城県東部土木事務所



位置図(S=1:200,000)



位置図(S=1:25,000)

宮城県

「測量法に基づく国土地理院長承認(複製)R 7JHf 282」「本製品を複製する場合には、国土地理院の長の承認を得なければならない。」

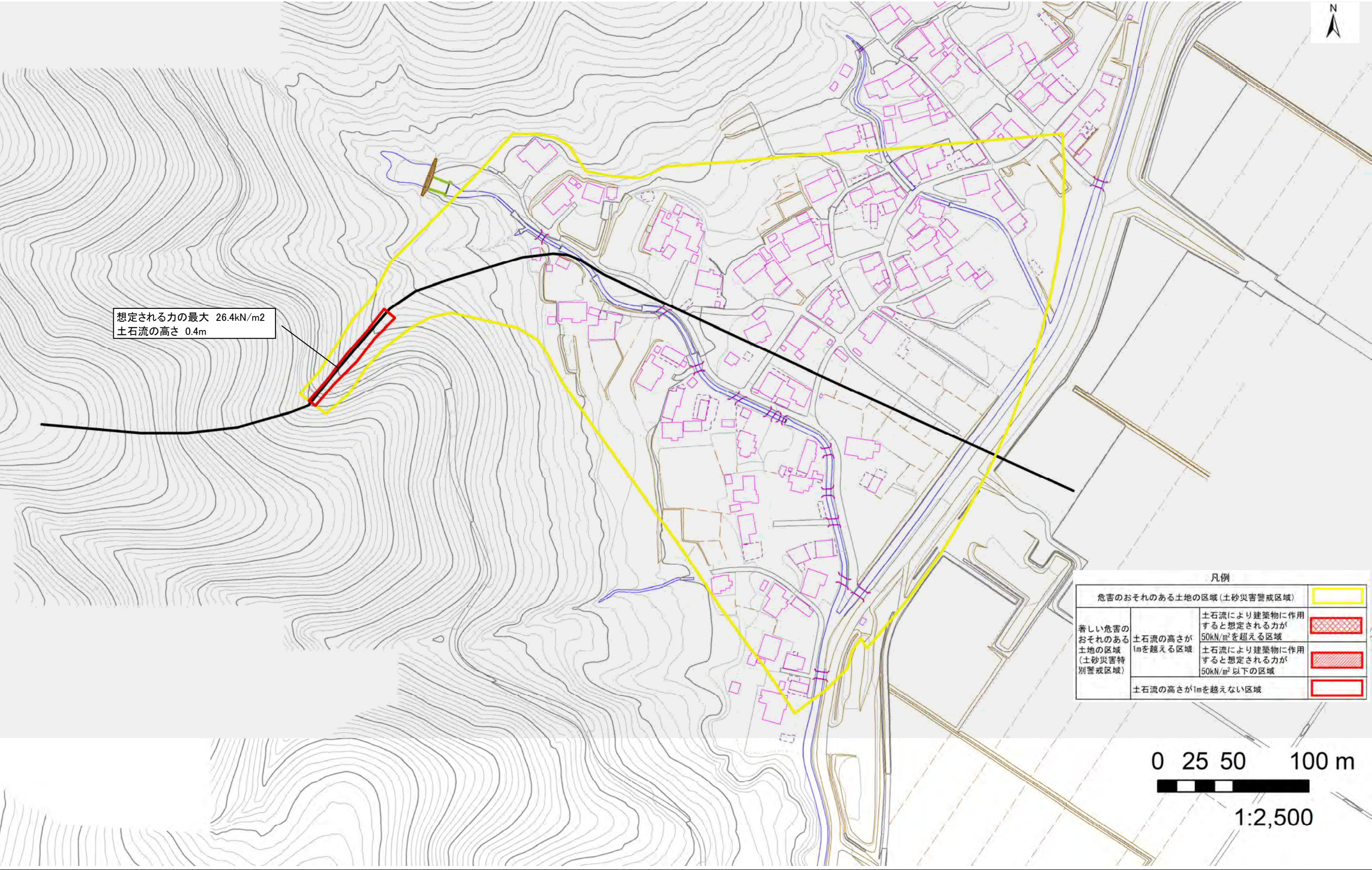
土砂災害警戒区域等の指定の告示に係る図書（その2）

告示番号	
告示年月日	

危害のおそれのある土地、著しい危害のおそれのある土地の設定図

溪流の位置	溪流番号	N202D0356-2	溪流名	高木沢4	所在地	石巻市高木字小西山、字小西、字竹ノ下、字内田、字新内田、字大草、字二番、字清水、字多利清水山
-------	------	-------------	-----	------	-----	--

調査年度	令和6年度
------	-------



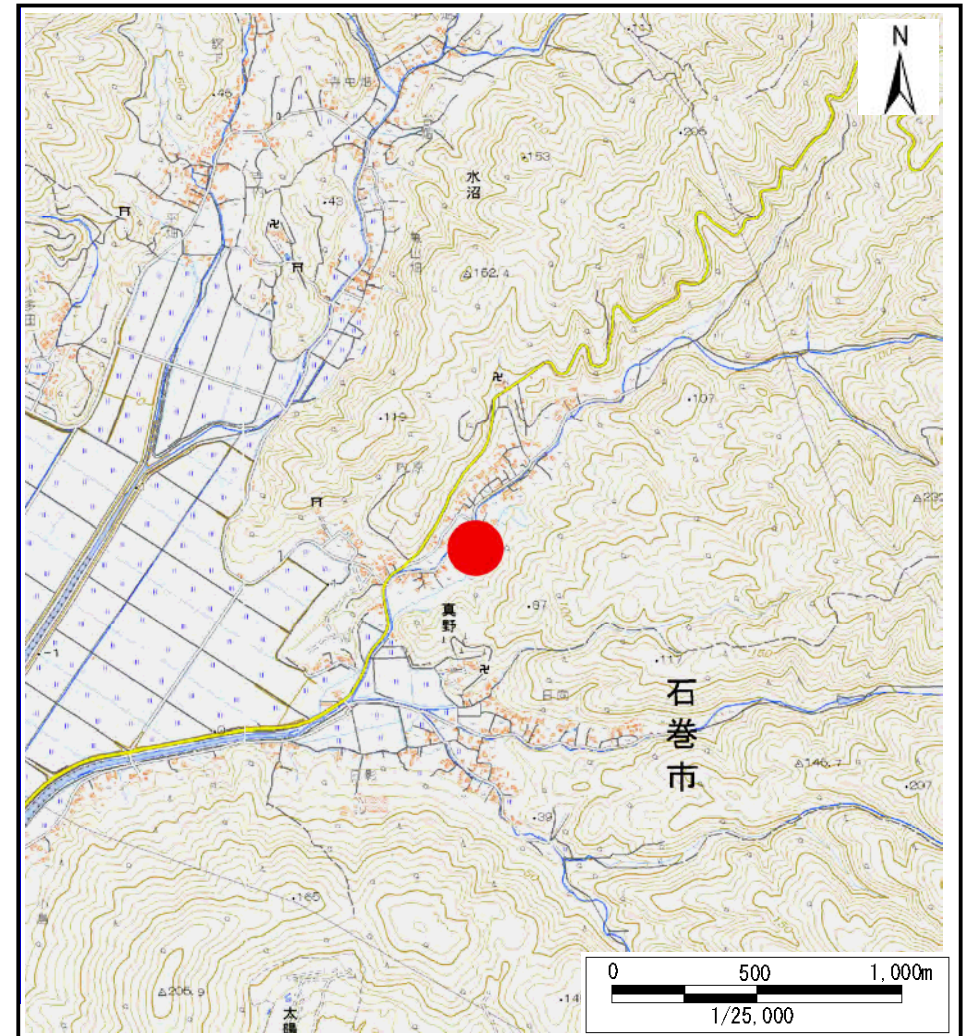
土砂災害警戒区域等の指定の告示に係る図書(その1)

告示番号	
告示年月日	

自然現象の種類	土石流
溪流番号	N202D0358
水系名	北上川
河川名	-
溪流名	真野沢27
所在地	石巻市真野字内原、字山王山
調査機関	宮城県東部土木事務所



位置図(S=1:200,000)



位置図(S=1:25,000)

宮城県

「測量法に基づく国土地理院長承認(複製)R 7JHf 282」「本製品を複製する場合には、国土地理院の長の承認を得なければならない。」

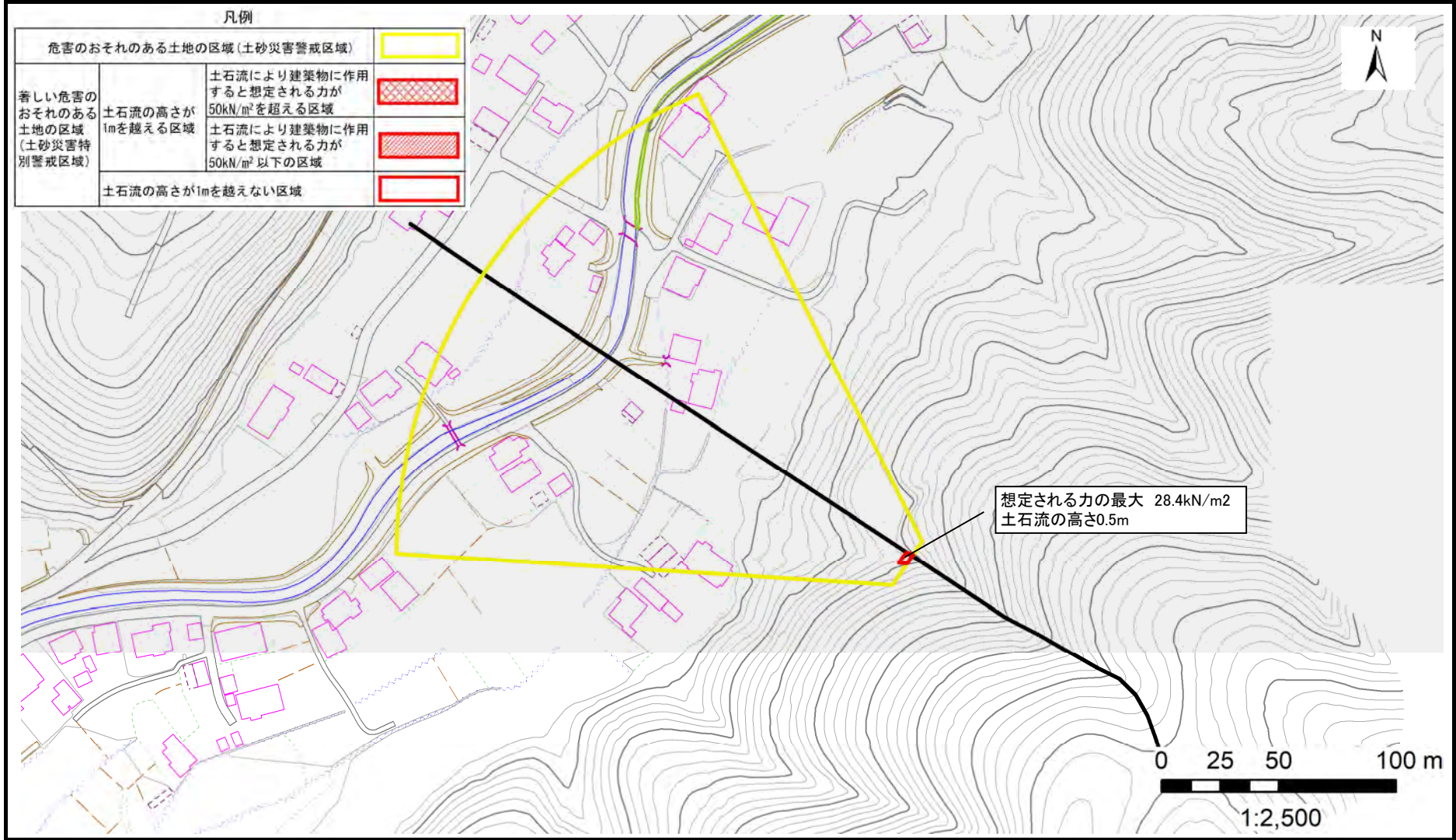
土砂災害警戒区域等の指定の告示に係る図書（その2）

告示番号	
告示年月日	

危害のおそれのある土地、著しい危害のおそれのある土地の設定図

調査年度	令和6年度
------	-------

渓流の位置	渓流番号	N202D0358	渓流名	真野沢27	所在地	石巻市真野字内原、字山王山
-------	------	-----------	-----	-------	-----	---------------



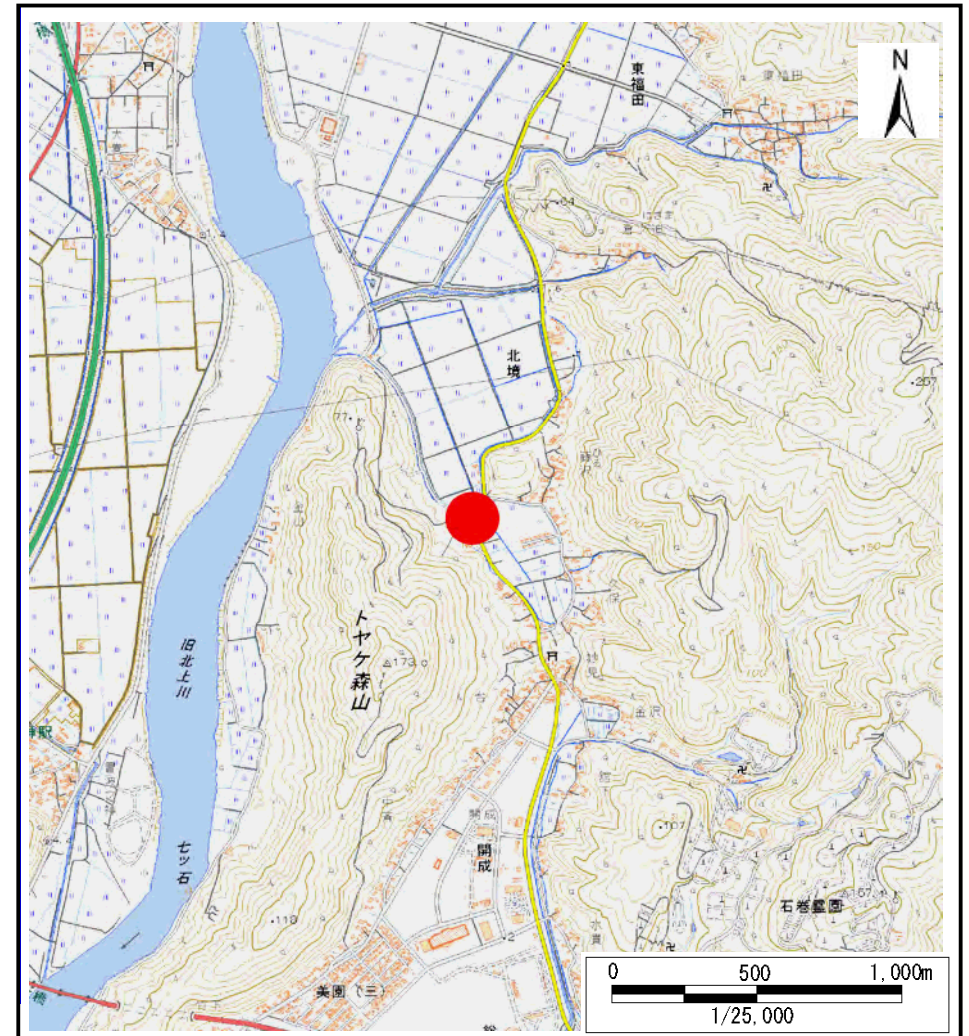
土砂災害警戒区域等の指定の告示に係る図書(その1)

告示番号	
告示年月日	

自然現象の種類	土石流
溪流番号	N202D0359
水系名	北上川
河川名	-
溪流名	北境沢2
所在地	石巻市北境字トヤケ森、字山崎、字根廻、字館、字下待井
調査機関	宮城県東部土木事務所



位置図(S=1:200,000)



位置図(S=1:25,000)

宮城県

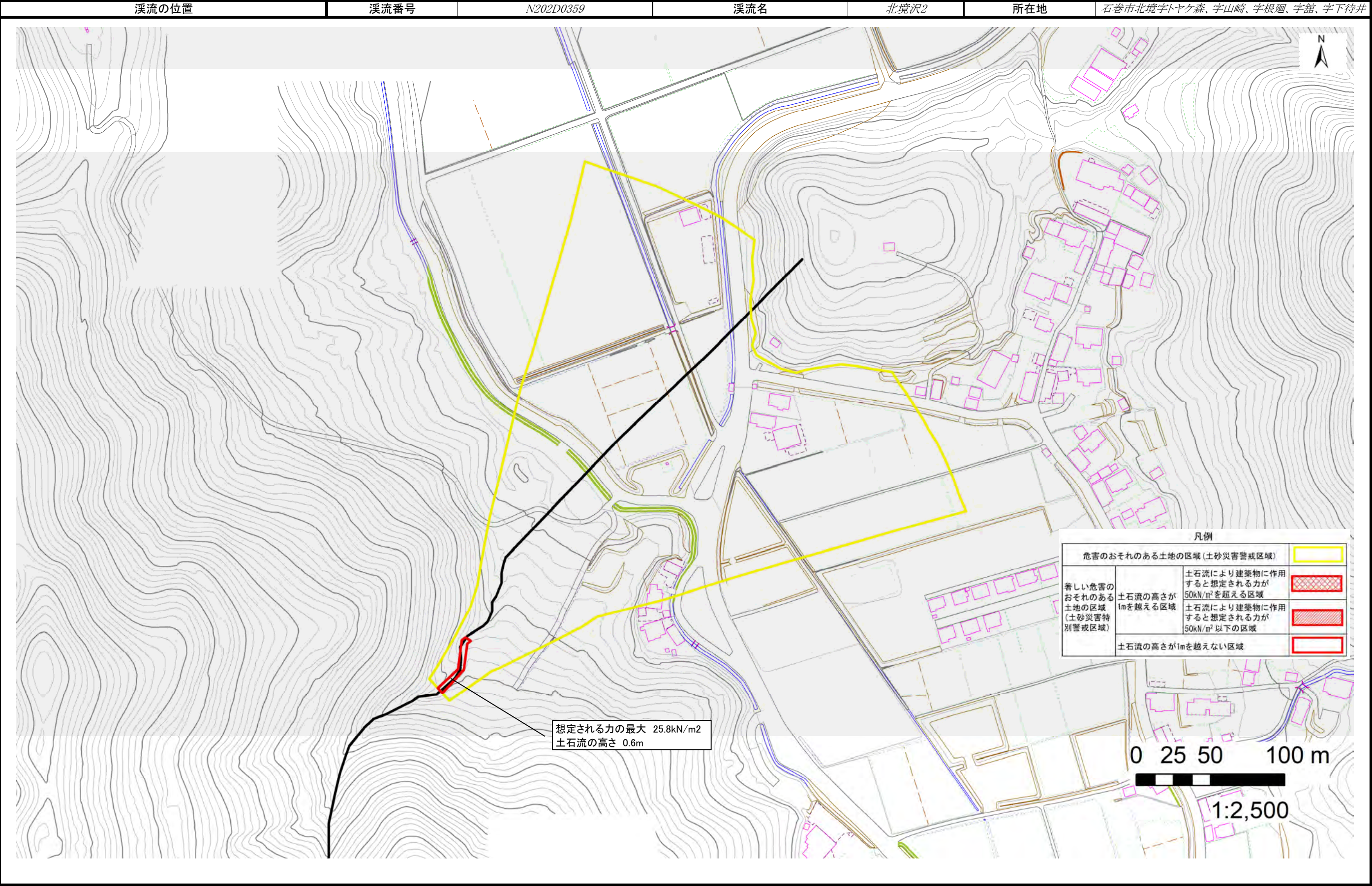
「測量法に基づく国土地理院長承認(複製)R 7JHf 282」「本製品を複製する場合には、国土地理院の長の承認を得なければならない。」

土砂災害警戒区域等の指定の告示に係る図書（その2）

告示番号	
告示年月日	

危害のおそれのある土地、著しい危害のおそれのある土地の設定図

調査年度	令和6年度
所在地	石巻市北境字トヤケ森、宇山崎、字根廻、字館、字下待井



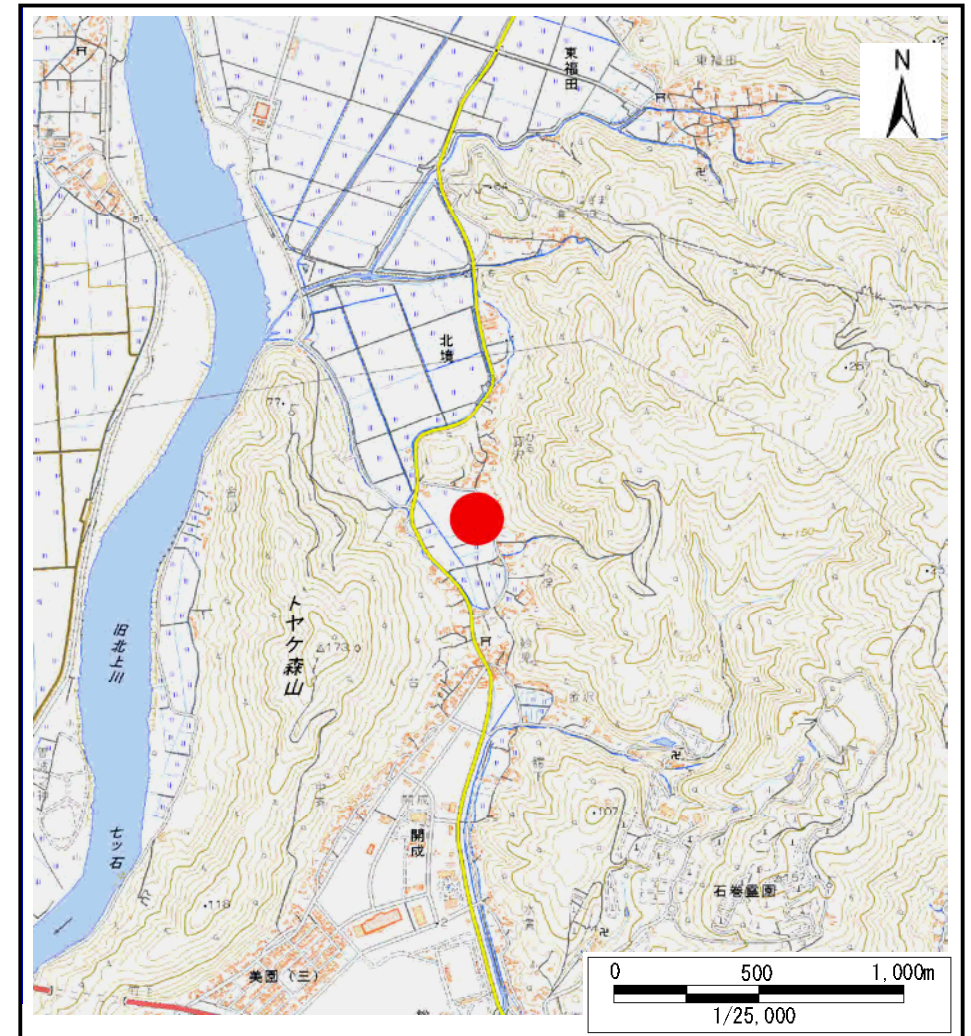
土砂災害警戒区域等の指定の告示に係る図書(その1)

告示番号	
告示年月日	

自然現象の種類	土石流
溪流番号	N202D0364
水系名	北上川
河川名	-
溪流名	北境沢3
所在地	石巻市北境字蒜沢、字館、字下待井
調査機関	宮城県東部土木事務所



位置図(S=1:200,000)



位置図(S=1:25,000)

宮城県

「測量法に基づく国土地理院長承認(複製)R 7JHf 282」「本製品を複製する場合には、国土地理院の長の承認を得なければならない。」

土砂災害警戒区域等の指定の告示に係る図書（その2）

告示番号	
告示年月日	

危害のおそれのある土地、著しい危害のおそれのある土地の設定図

調査年度	令和6年度
石巻市北境字蒜沢、字館、字下待井	

溪流の位置	溪流番号	N202D0364	溪流名	北境沢3	所在地
-------	------	-----------	-----	------	-----

