

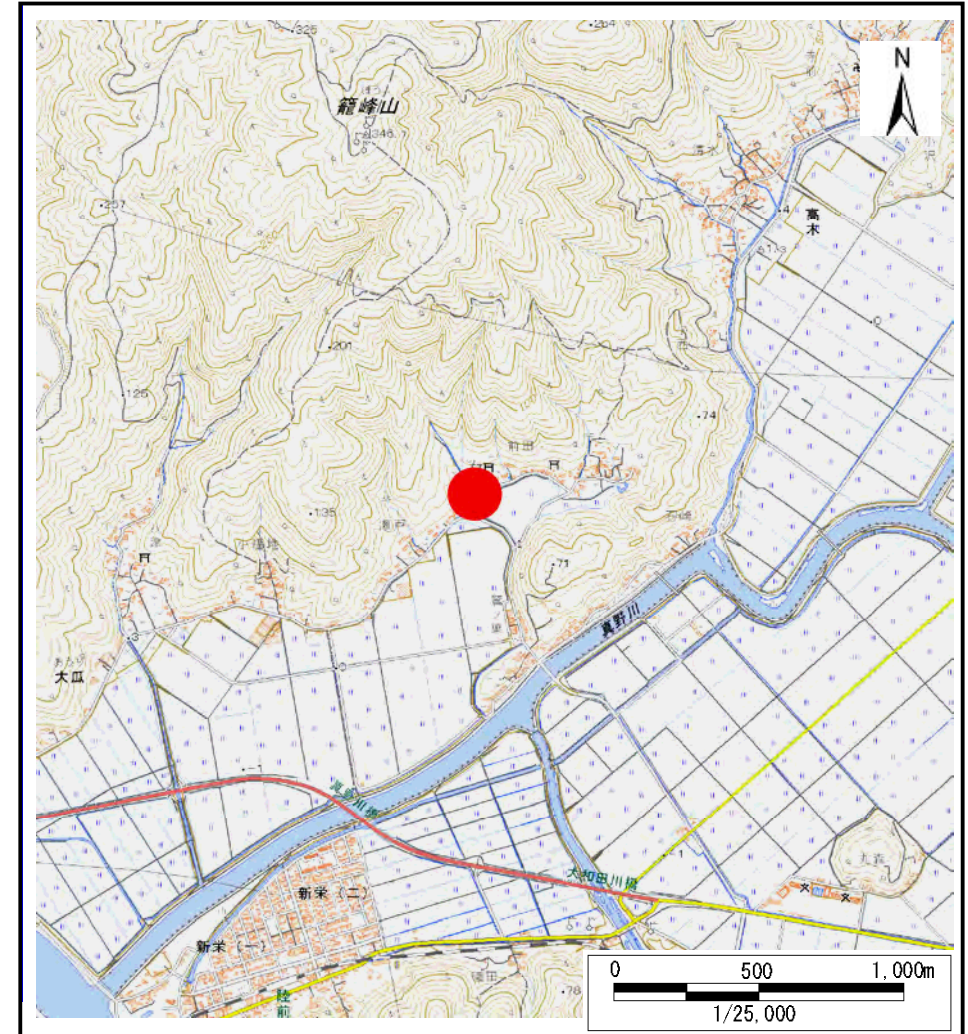
# 土砂災害警戒区域等の指定の告示に係る図書(その1)

告示番号	
告示年月日	

自然現象の種類	土石流
溪流番号	N202D0326
水系名	北上川
河川名	-
溪流名	大瓜沢21
所在地	石巻市大瓜字瀬戸山、字前田、字新前田、字瀬戸、字鷺ノ巣
調査機関	宮城県東部土木事務所



位置図(S=1:200,000)



位置図(S=1:25,000)

宮城県

「測量法に基づく国土地理院長承認(複製)R 7JHf 282」「本製品を複製する場合には、国土地理院の長の承認を得なければならない。」

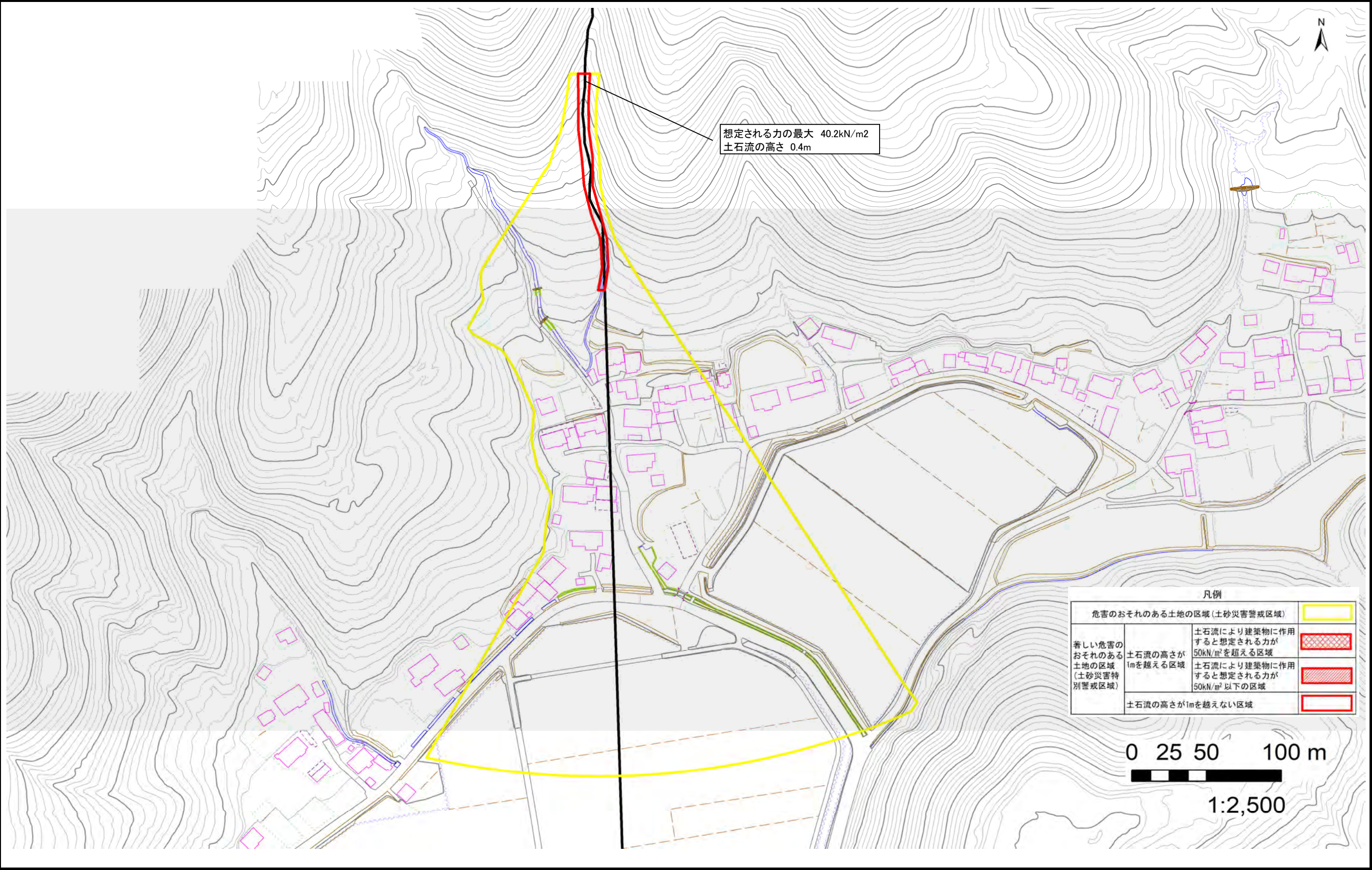


土砂災害警戒区域等の指定の告示に係る図書（その2）

告示番号	
告示年月日	

危害のおそれのある土地、著しい危害のおそれのある土地の設定図

溪流の位置	溪流番号	N202D0326	溪流名	大瓜沢21	所在地	石巻市大瓜字瀬戸山、字前田、字新前田、字瀬戸、字鷺ノ巣
-------	------	-----------	-----	-------	-----	-----------------------------





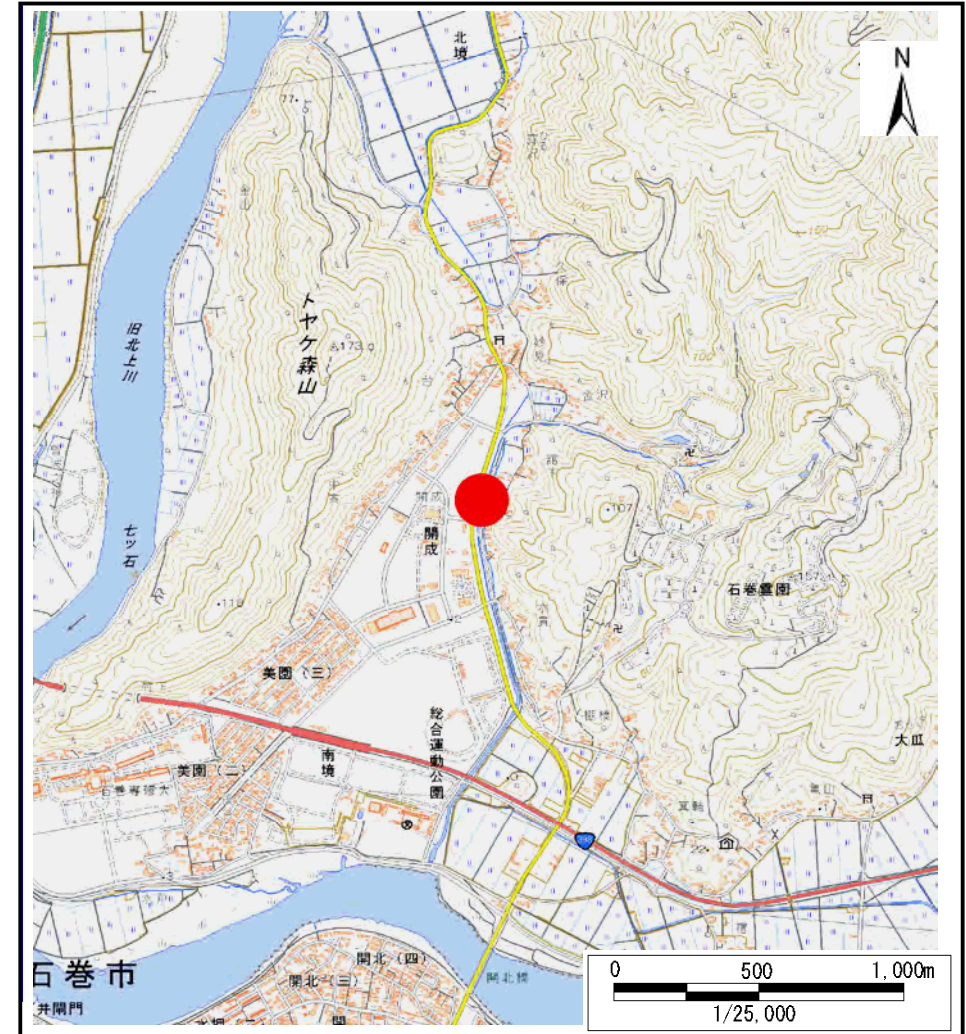
# 土砂災害警戒区域等の指定の告示に係る図書(その1)

告示番号	
告示年月日	

自然現象の種類	土石流
溪流番号	N202D0328
水系名	北上川
河川名	-
溪流名	南境沢3
所在地	石巻市南境字才神、字新館下、字松木沢山、字石田開成
調査機関	宮城県東部土木事務所



位置図(S=1:200,000)



位置図(S=1:25,000)

宮城県

「測量法に基づく国土地理院長承認(複製)R 7JHf 282」「本製品を複製する場合には、国土地理院の長の承認を得なければならない。」

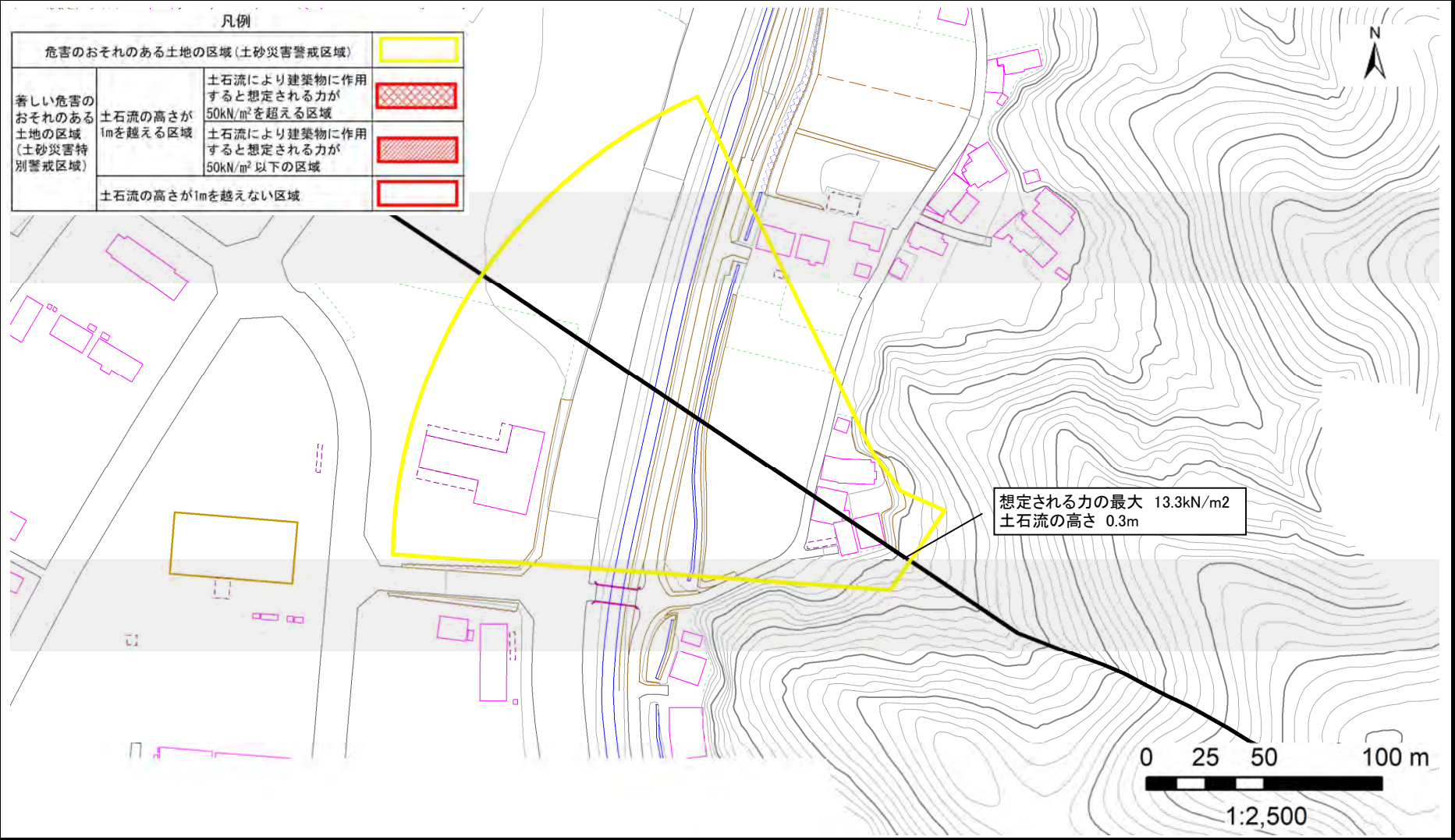
土砂災害警戒区域等の指定の告示に係る図書（その2）

告示番号	
告示年月日	

調査年度	令和6年度
------	-------

危害のおそれのある土地、著しい危害のおそれのある土地の設定図

渓流の位置	渓流番号	N202D0328	渓流名	南境沢3	所在地	石巻市南境字才神、字新館下、字松木沢山、字石田開成
-------	------	-----------	-----	------	-----	---------------------------





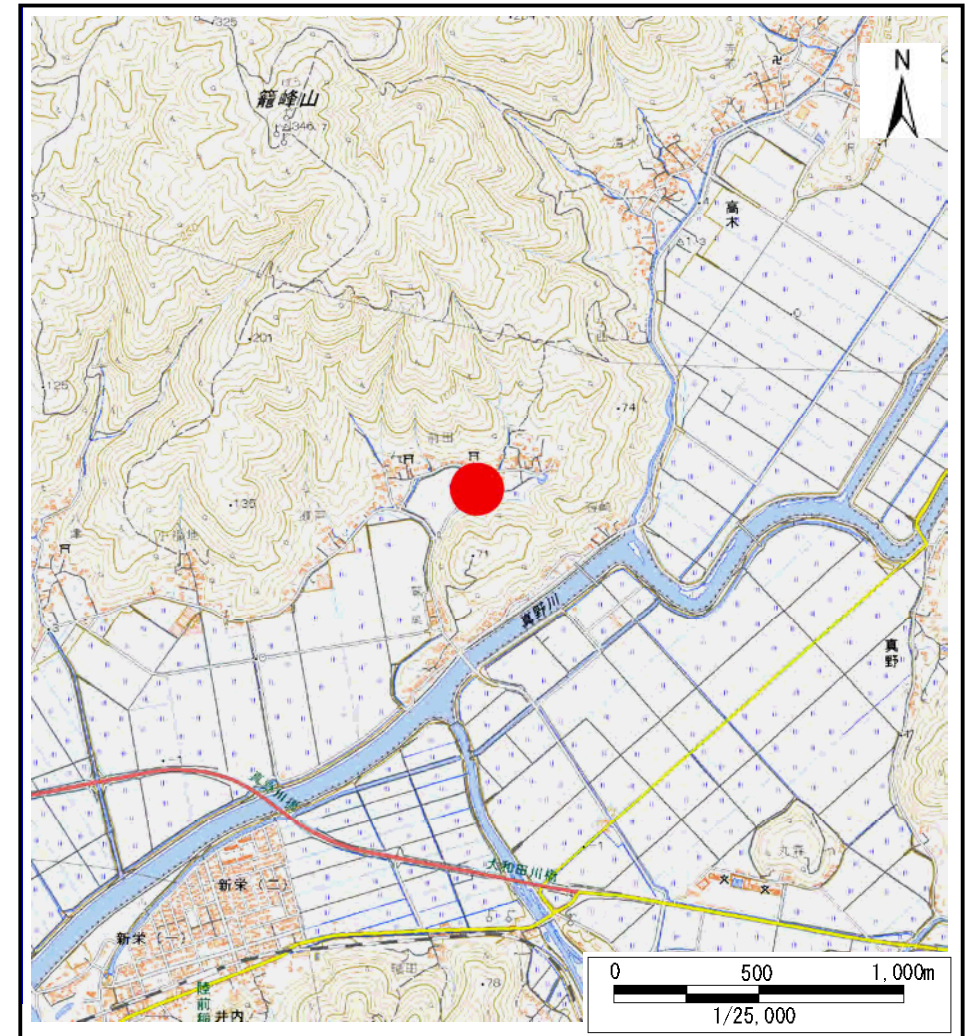
## 土砂災害警戒区域等の指定の告示に係る図書(その1)

告示番号	
告示年月日	

自然現象の種類	土石流
溪流番号	N202D0329
水系名	北上川
河川名	-
溪流名	大瓜沢22
所在地	石巻市大瓜字前田、字新前田、字鷲ノ巣
調査機関	宮城県東部土木事務所



位置図(S=1:200,000)



位置図(S=1:25,000)

宮城県

「測量法に基づく国土地理院長承認(複製)R 7JHf 282」「本製品を複製する場合には、国土地理院の長の承認を得なければならない。」



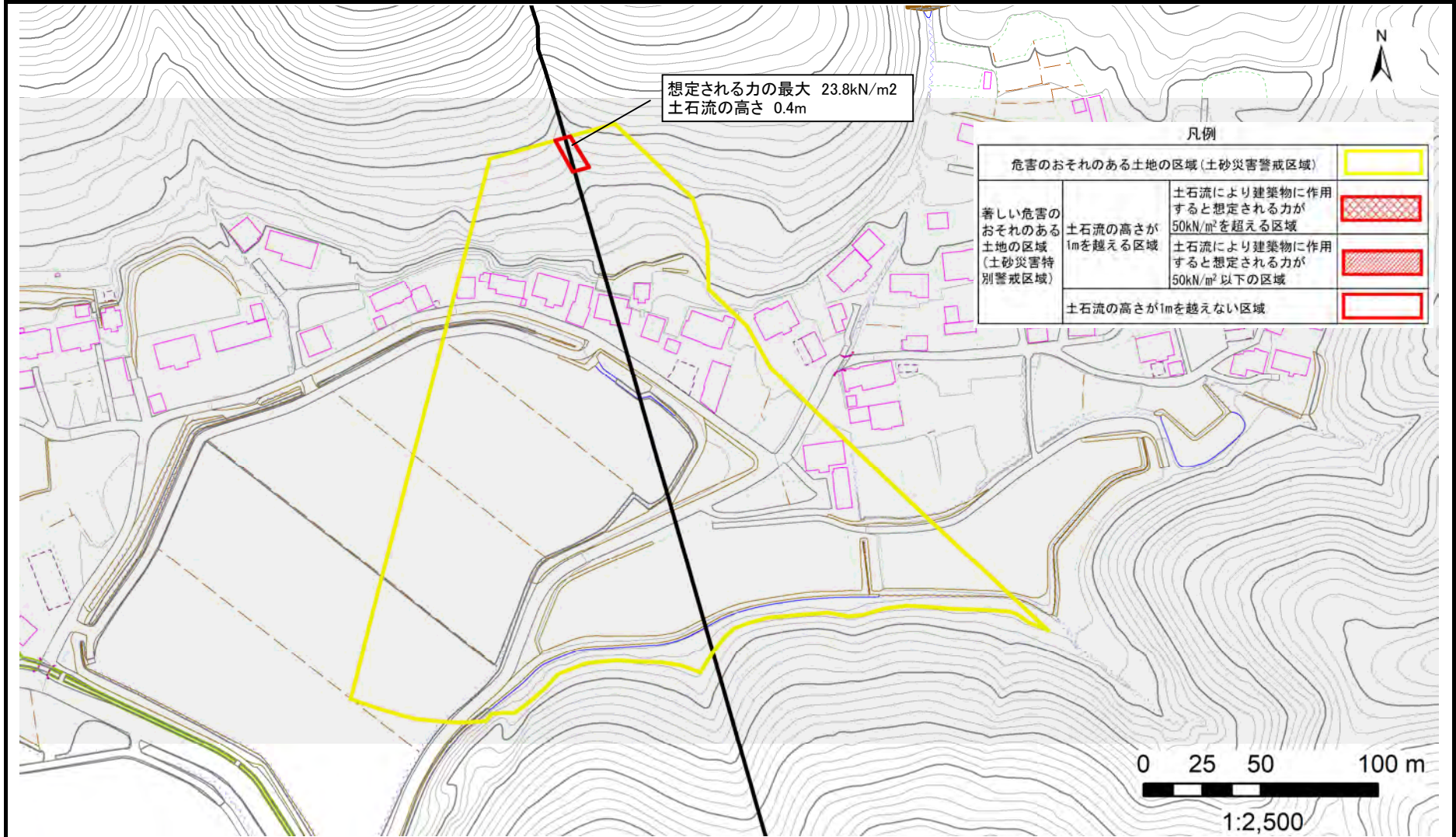
土砂災害警戒区域等の指定の告示に係る図書（その2）

告示番号	
告示年月日	

危害のおそれのある土地、著しい危害のおそれのある土地の設定図

調査年度	令和6年度
------	-------

渓流の位置	渓流番号	N202D0329	渓流名	大瓜沢22	所在地	石巻市大瓜字前田、字新前田、字鷺ノ巣
-------	------	-----------	-----	-------	-----	--------------------





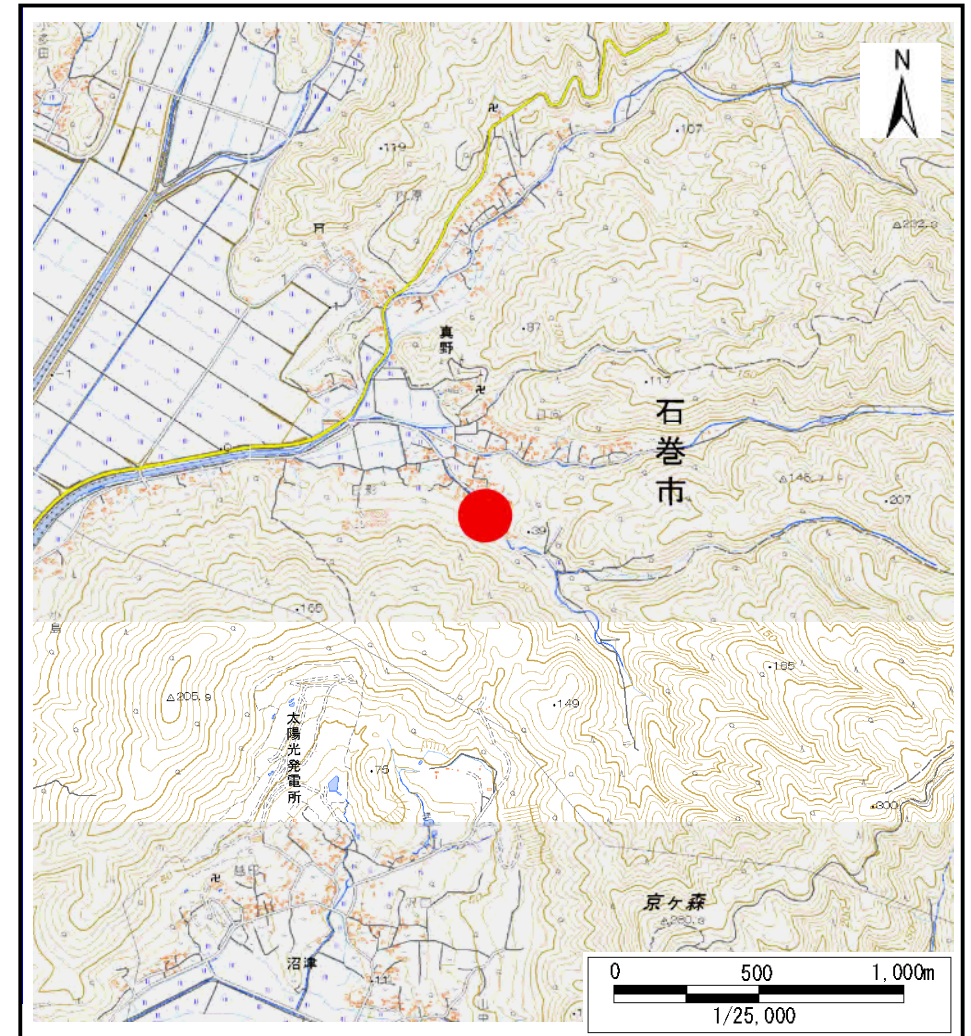
# 土砂災害警戒区域等の指定の告示に係る図書(その1)

告示番号	
告示年月日	

自然現象の種類	土石流
溪流番号	N202D0330
水系名	北上川
河川名	-
溪流名	真野沢12
所在地	石巻市真野字日影、字館坂山、字八森山
調査機関	宮城県東部土木事務所



位置図(S=1:200,000)



位置図(S=1:25,000)

宮城県

「測量法に基づく国土地理院長承認(複製)R 7JHf 282」「本製品を複製する場合には、国土地理院の長の承認を得なければならない。」



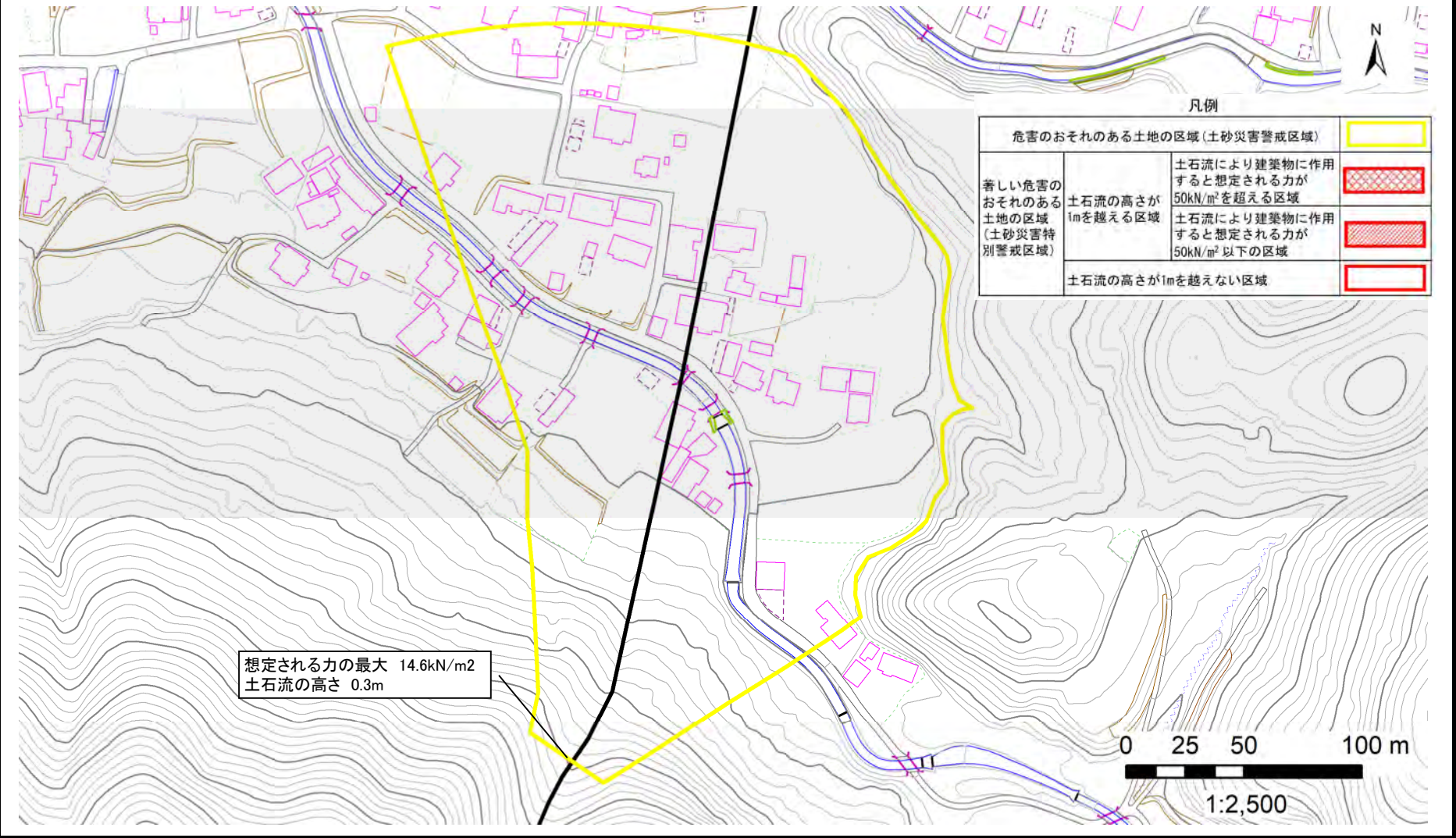
土砂災害警戒区域等の指定の告示に係る図書（その2）

告示番号	
告示年月日	

調査年度	令和6年度
------	-------

危害のおそれのある土地、著しい危害のおそれのある土地の設定図

溪流の位置	溪流番号	N202D0330	溪流名	真野沢12	所在地	石巻市真野字日影、字館坂山、字八森山
-------	------	-----------	-----	-------	-----	--------------------





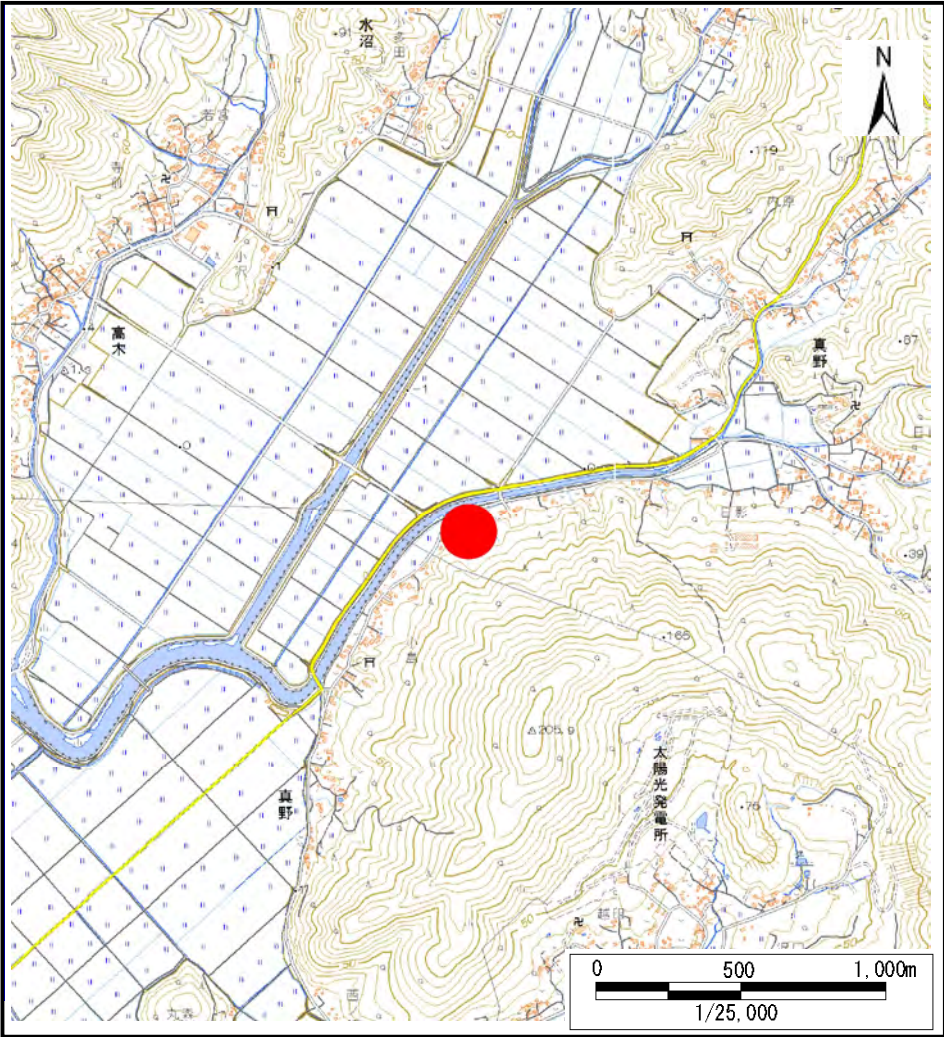
土砂災害警戒区域等の指定の告示に係る図書(その1)

告示番号	
告示年月日	

自然現象の種類	土石流
溪流番号	N202D0332
水系名	北上川
河川名	日向川
溪流名	真野沢13
所在地	石巻市真野字小島、字小島山
調査機関	宮城県東部土木事務所



位置図(S=1:200,000)

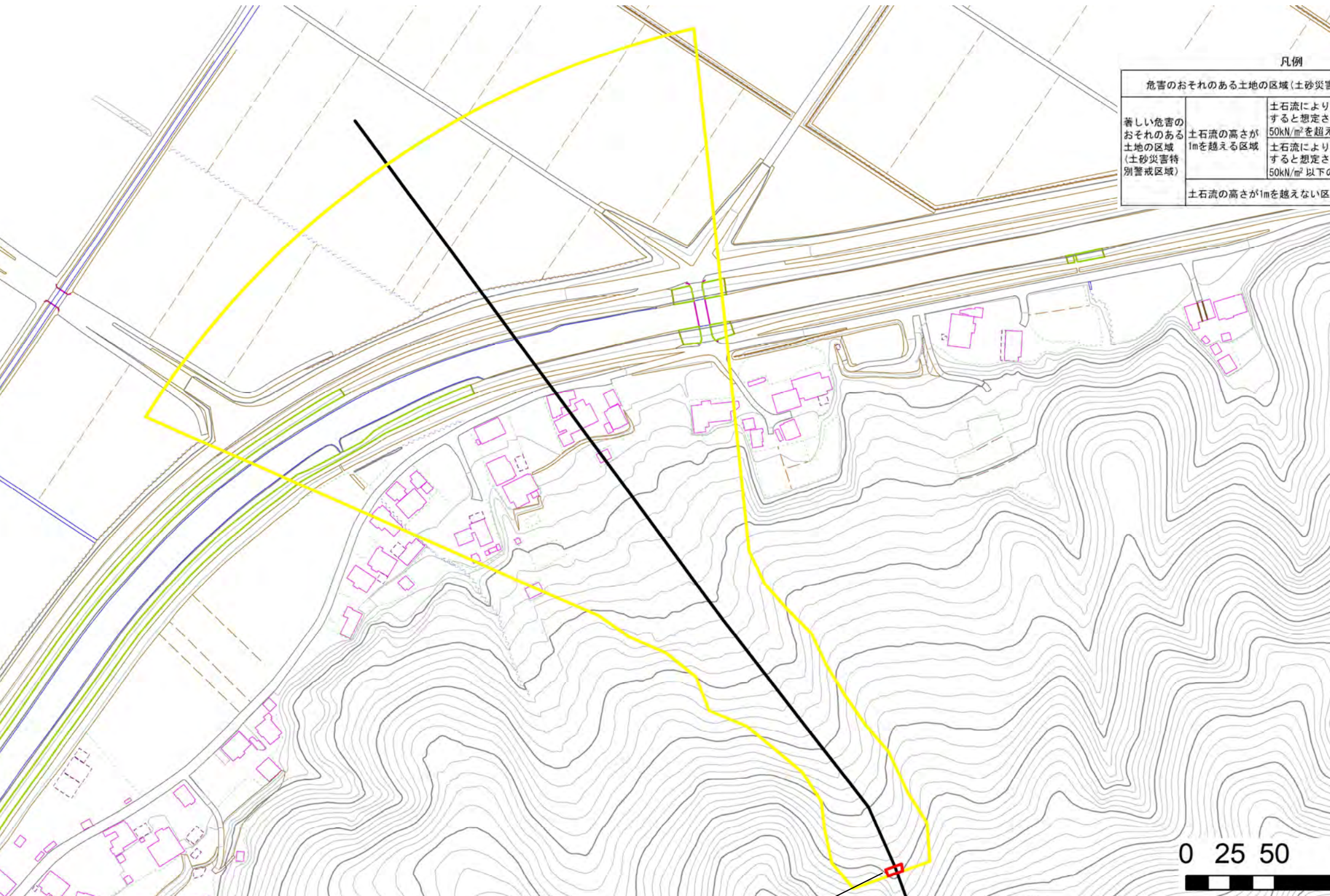


位置図(S=1:25,000)

宮城県

「測量法に基づく国土地理院長承認(複製)R 7JHf 282」「本製品を複製する場合には、国土地理院の長の承認を得なければならない。」





凡例		
危害のおそれのある土地の区域(土砂災害)		
著しい危害のおそれのある土地の区域(土砂災害特別警戒区域)		土石流によりすると想定さ
	土石流の高さが1mを超える区域	50kN/m <sup>2</sup> を超える
		土石流によりすると想定さ
	土石流の高さが1mを超えない区	

0 25 50





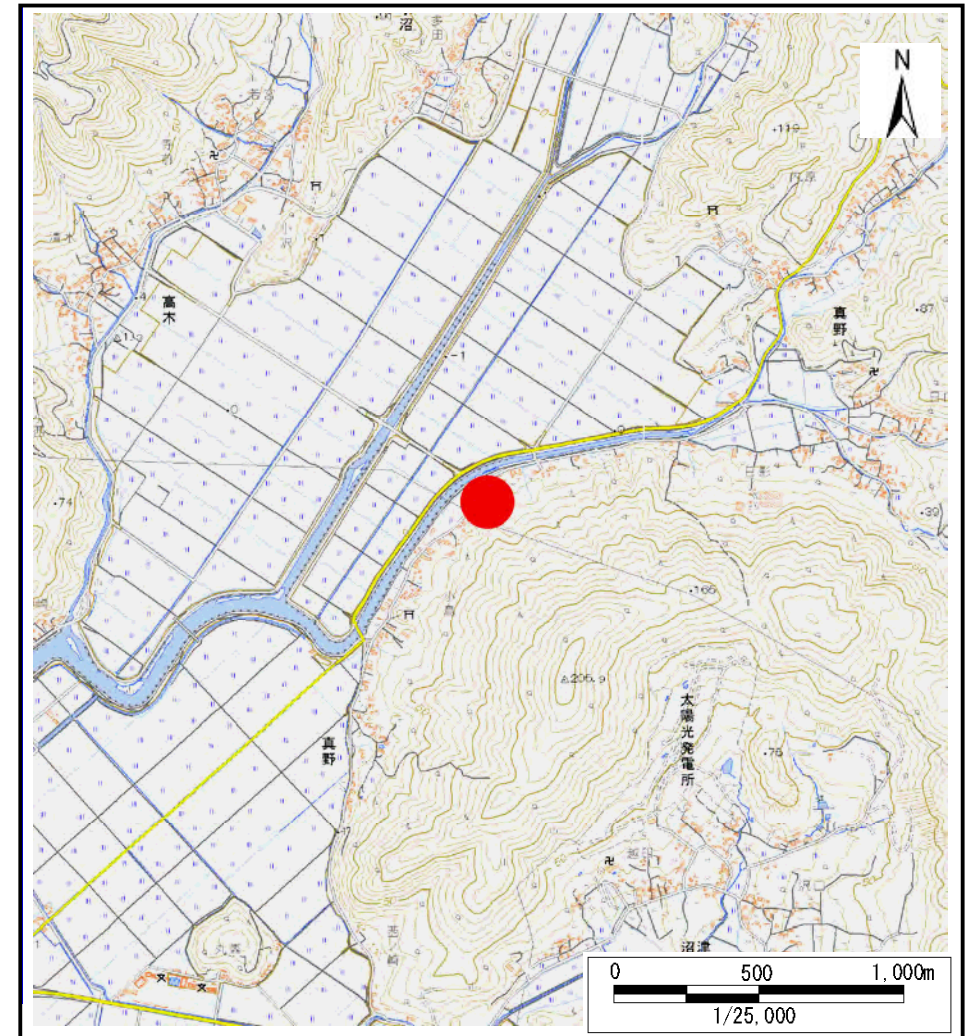
# 土砂災害警戒区域等の指定の告示に係る図書(その1)

告示番号	
告示年月日	

自然現象の種類	土石流
溪流番号	N202D0333
水系名	北上川
河川名	-
溪流名	真野沢14
所在地	石巻市真野字小島、字小島山
調査機関	宮城県東部土木事務所



位置図(S=1:200,000)



位置図(S=1:25,000)

宮城県

「測量法に基づく国土地理院長承認(複製)R 7JHf 282」「本製品を複製する場合には、国土地理院の長の承認を得なければならない。」



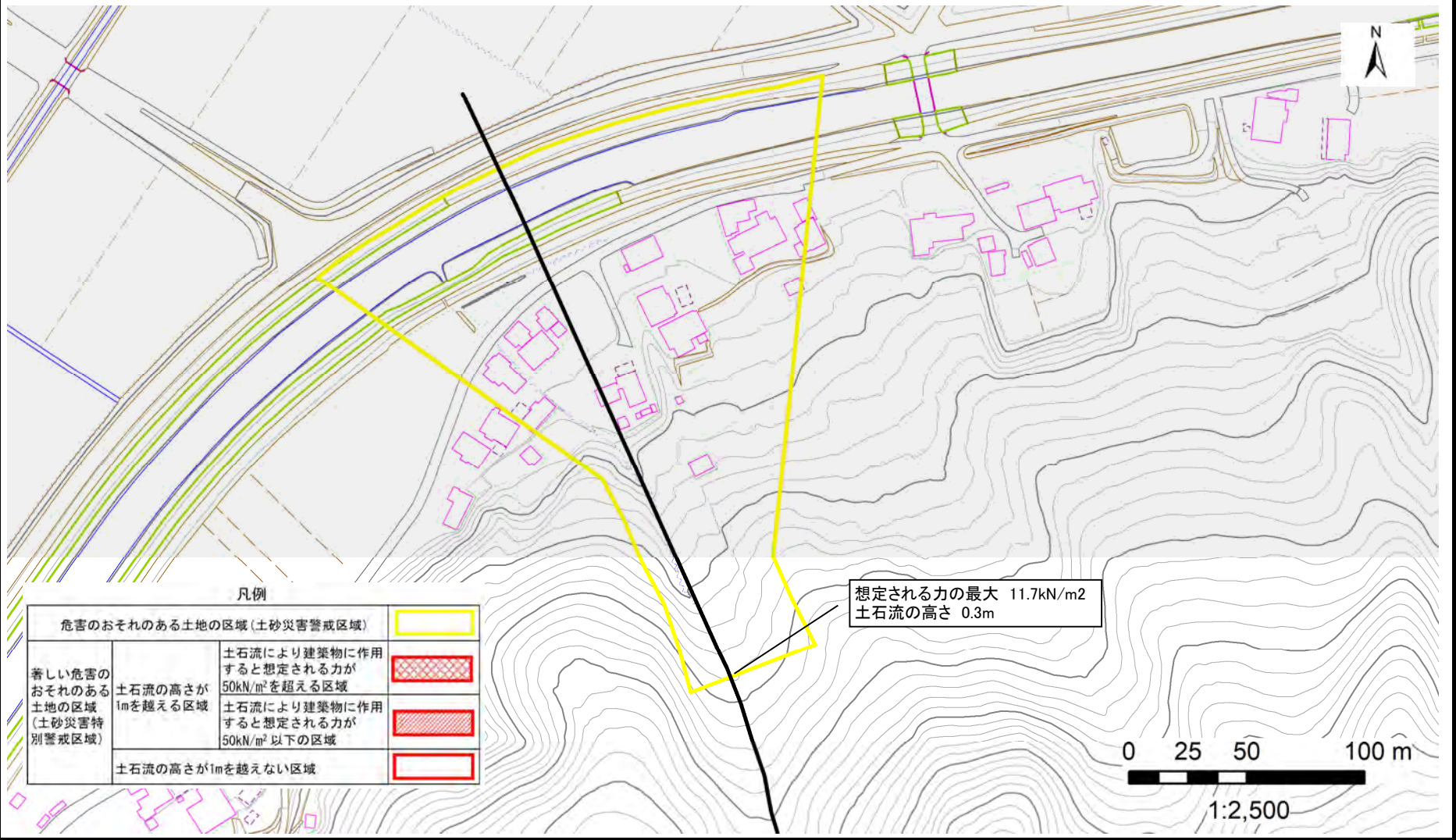
# 土砂災害警戒区域等の指定の告示に係る図書（その2）

告示番号	
告示年月日	

調査年度	令和6年度
------	-------

危害のおそれのある土地、著しい危害のおそれのある土地の設定図

溪流の位置	溪流番号	N202D0333	溪流名	真野沢14	所在地	石巻市真野字小島、字小島山
-------	------	-----------	-----	-------	-----	---------------





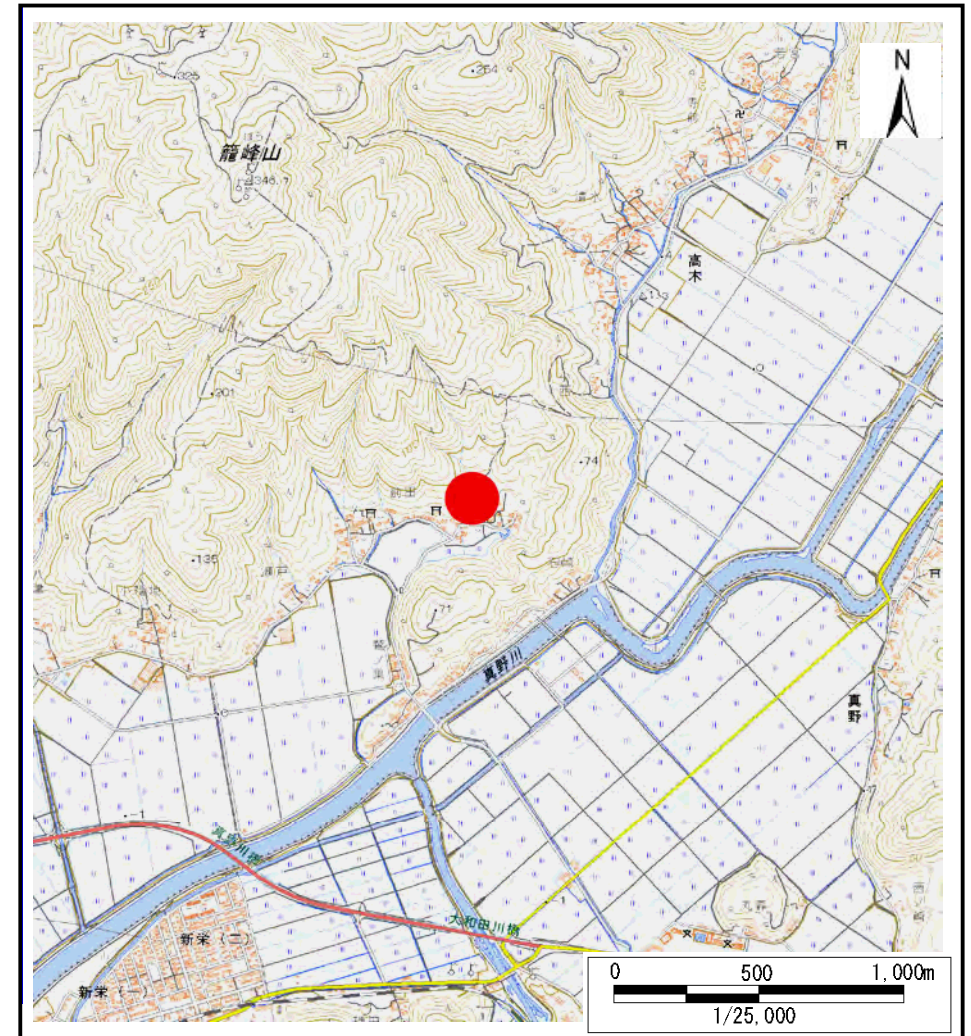
# 土砂災害警戒区域等の指定の告示に係る図書(その1)

告示番号	
告示年月日	

自然現象の種類	土石流
溪流番号	N202D0334
水系名	北上川
河川名	-
溪流名	大瓜沢23
所在地	石巻市大瓜字前田、字新前田、字鷲ノ巣
調査機関	宮城県東部土木事務所



位置図(S=1:200,000)



位置図(S=1:25,000)

宮城県

「測量法に基づく国土地理院長承認(複製)R 7JHf 282」「本製品を複製する場合には、国土地理院の長の承認を得なければならない。」

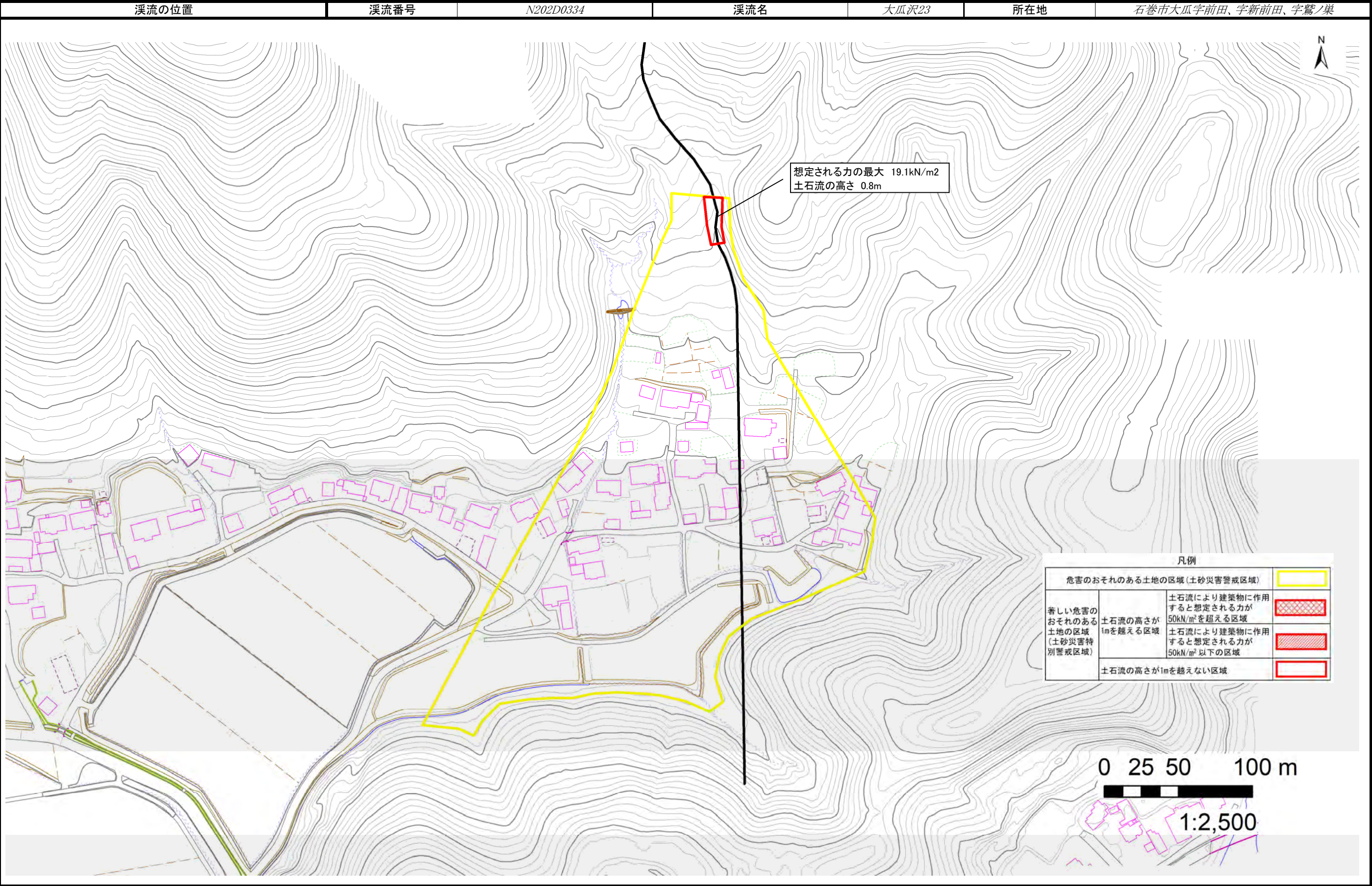


土砂災害警戒区域等の指定の告示に係る図書（その2）

告示番号	
告示年月日	

危害のおそれのある土地、著しい危害のおそれのある土地の設定図

調査年度	令和6年度
所在地	石巻市大瓜字前田、字新前田、字鷺ノ巣





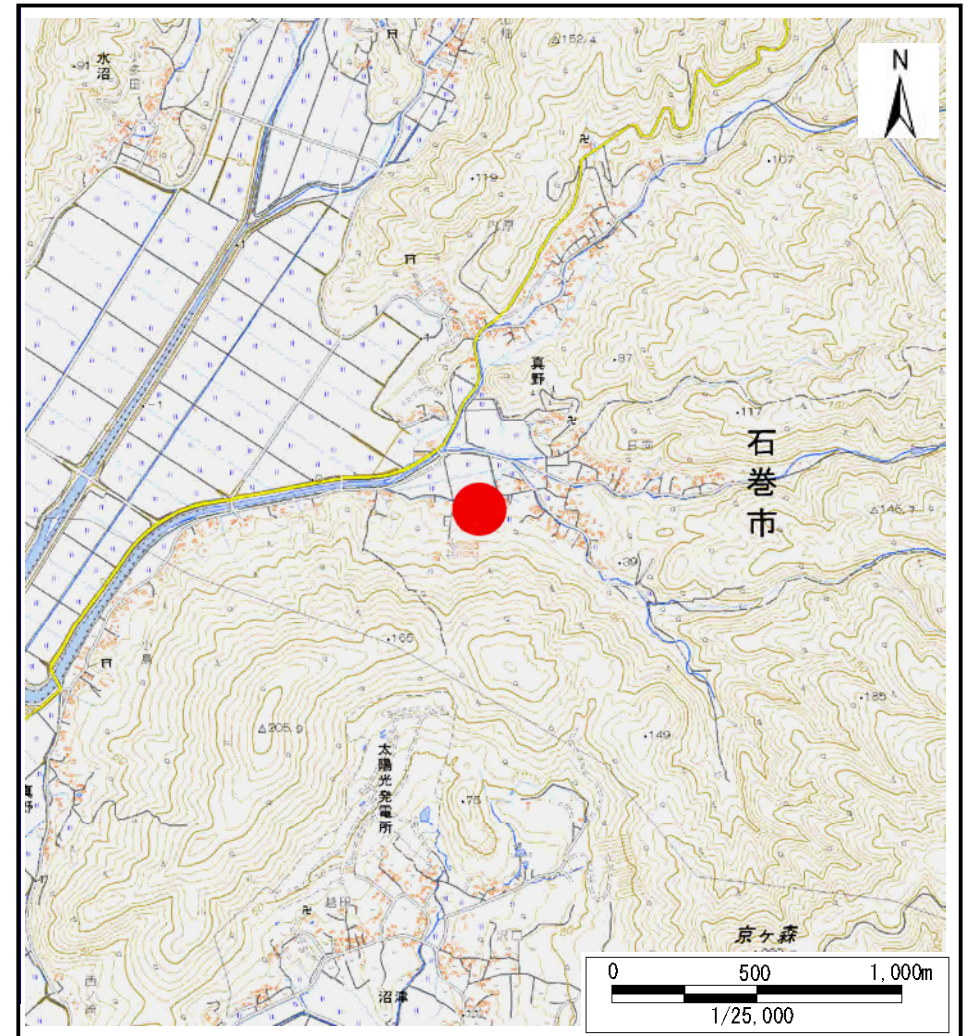
# 土砂災害警戒区域等の指定の告示に係る図書(その1)

告示番号	
告示年月日	

自然現象の種類	土石流
溪流番号	N202D0335
水系名	北上川
河川名	-
溪流名	真野沢15
所在地	石巻市真野字館坂山、字日影、字新館下、字館下、字館坂下、字新寺下
調査機関	宮城県東部土木事務所



位置図(S=1:200,000)



位置図(S=1:25,000)

宮城県

「測量法に基づく国土地理院長承認(複製)R 7JHf 282」「本製品を複製する場合には、国土地理院の長の承認を得なければならない。」



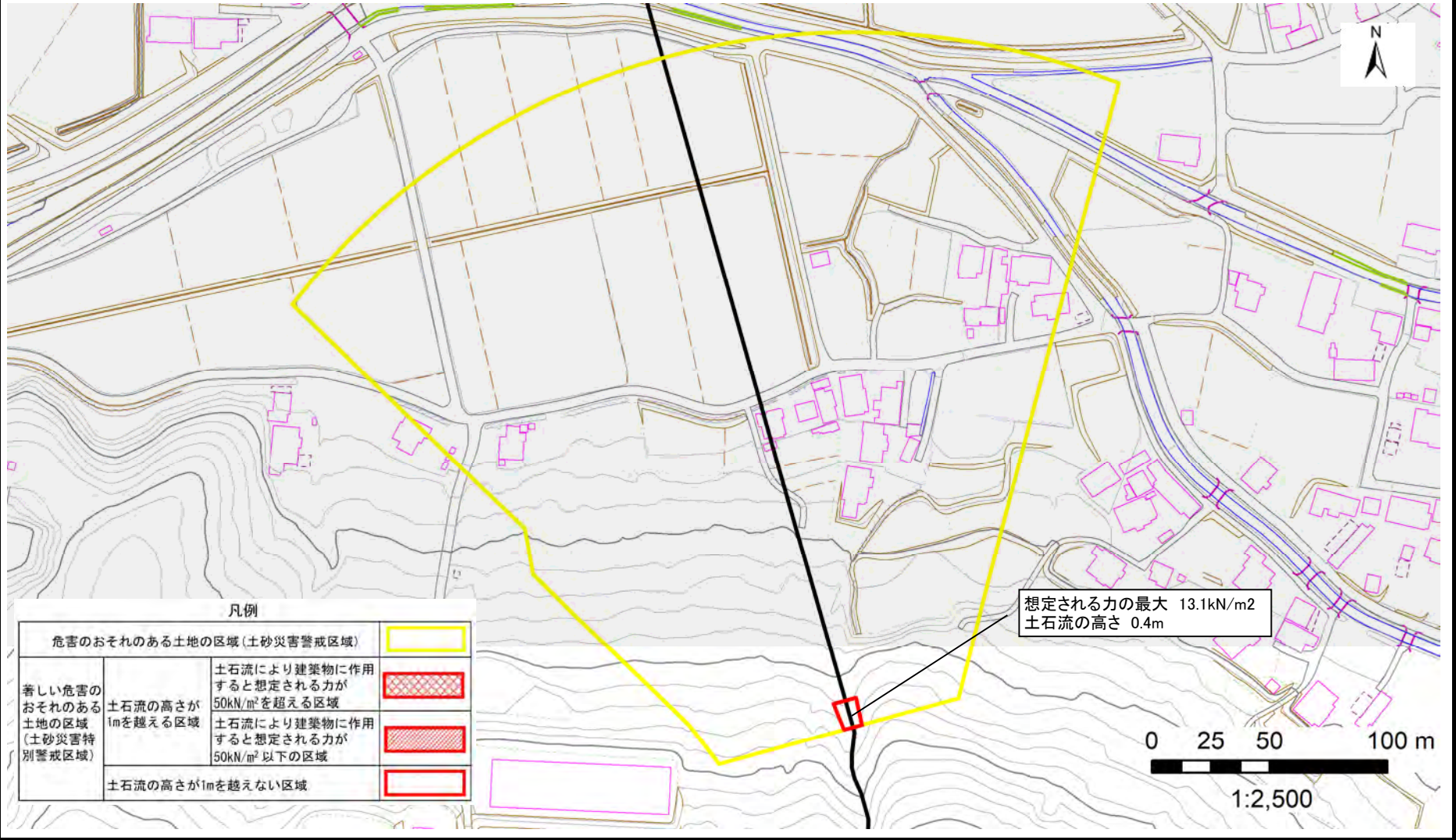
# 土砂災害警戒区域等の指定の告示に係る図書（その2）

告示番号	
告示年月日	

調査年度	令和6年度
------	-------

危害のおそれのある土地、著しい危害のおそれのある土地の設定図

渓流の位置	渓流番号	N202D0335	渓流名	真野沢15	所在地	石巻市真野字館坂山、字日影、字新館下、字館下、字館坂下、字新寺下
-------	------	-----------	-----	-------	-----	----------------------------------





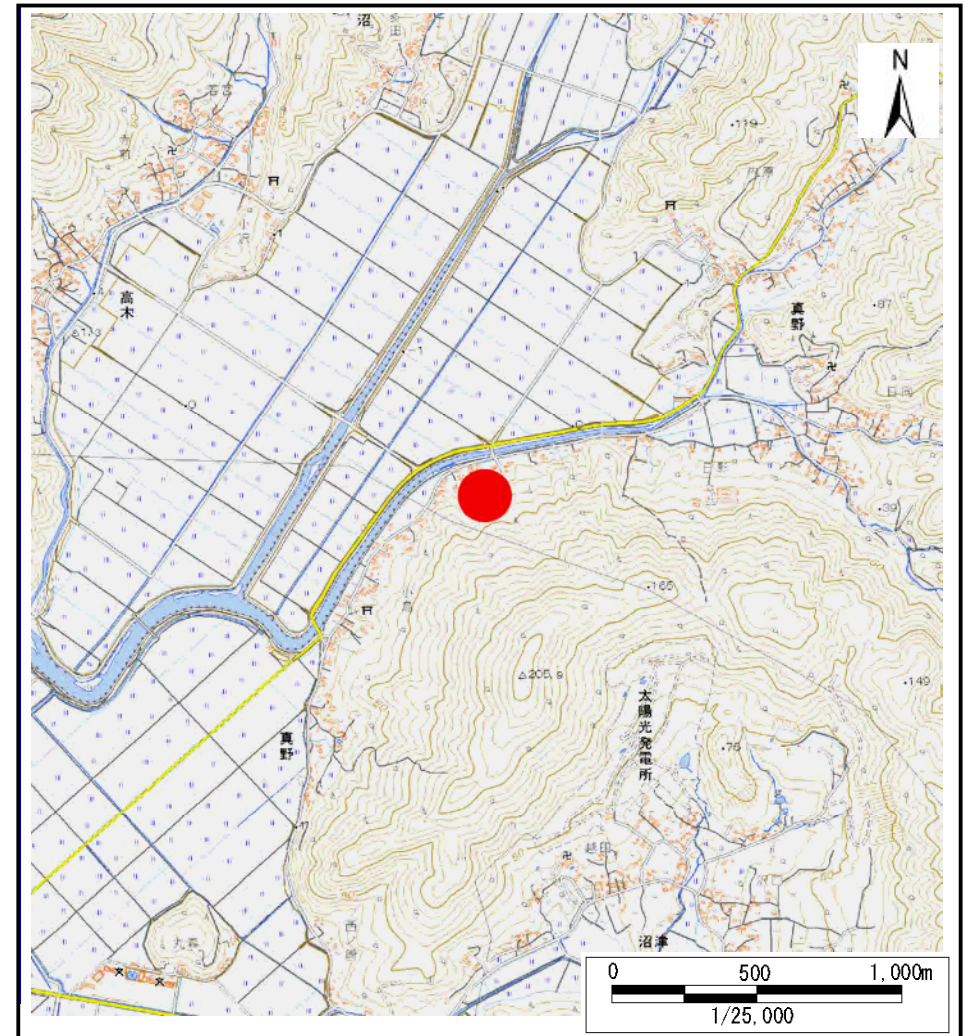
# 土砂災害警戒区域等の指定の告示に係る図書(その1)

告示番号	
告示年月日	

自然現象の種類	土石流
溪流番号	N202D0336-1
水系名	北上川
河川名	-
溪流名	真野沢16
所在地	石巻市真野字小島、字小島山
調査機関	宮城県東部土木事務所



位置図(S=1:200,000)



位置図(S=1:25,000)

宮城県

「測量法に基づく国土地理院長承認(複製)R 7JHf 282」「本製品を複製する場合には、国土地理院の長の承認を得なければならない。」



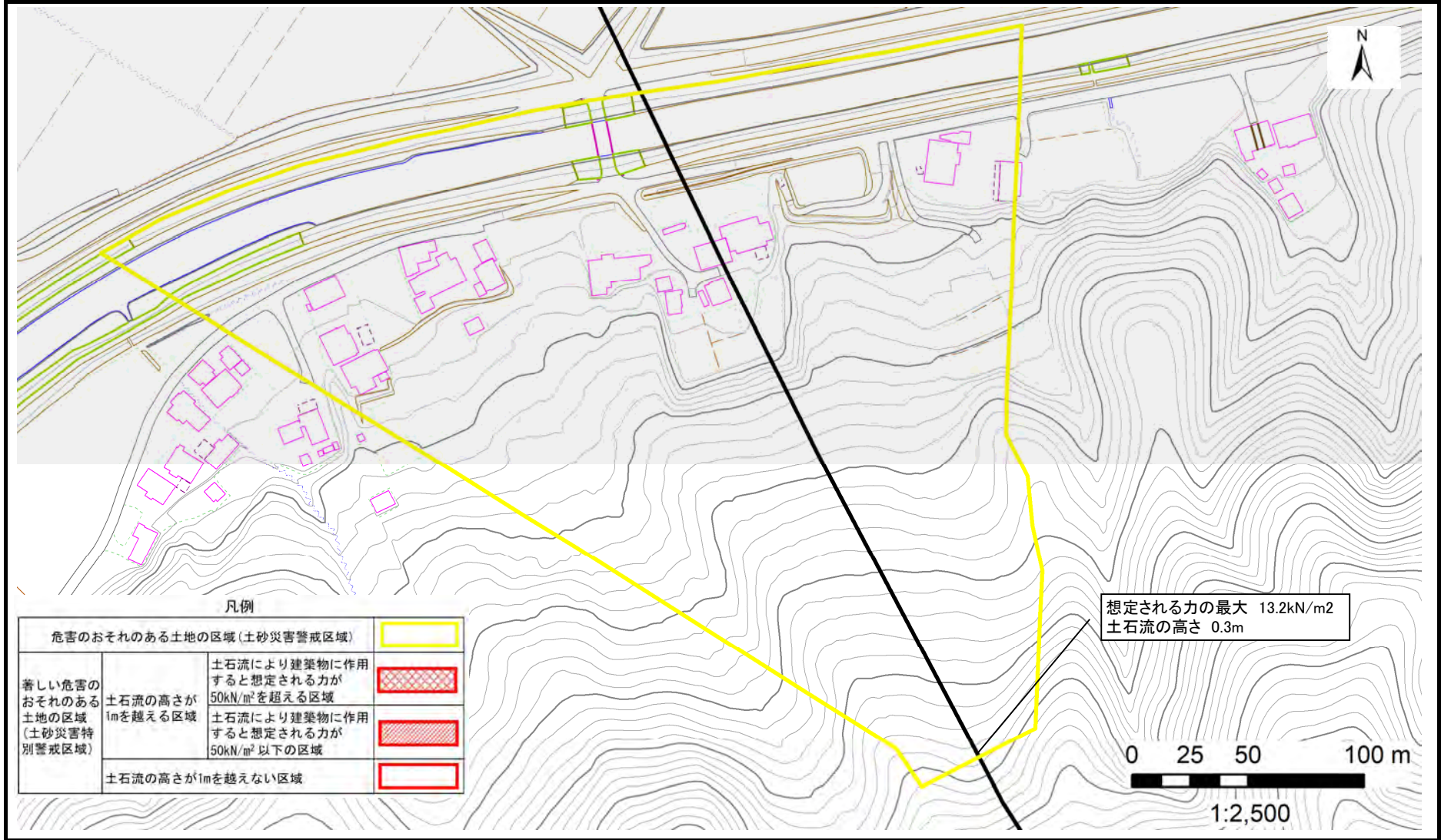
# 土砂災害警戒区域等の指定の告示に係る図書（その2）

告示番号	
告示年月日	

危害のおそれのある土地、著しい危害のおそれのある土地の設定図

調査年度	令和6年度
------	-------

渓流の位置	渓流番号	N202D0336-1	渓流名	真野沢16	所在地	石巻市真野字小島、字小島山
-------	------	-------------	-----	-------	-----	---------------





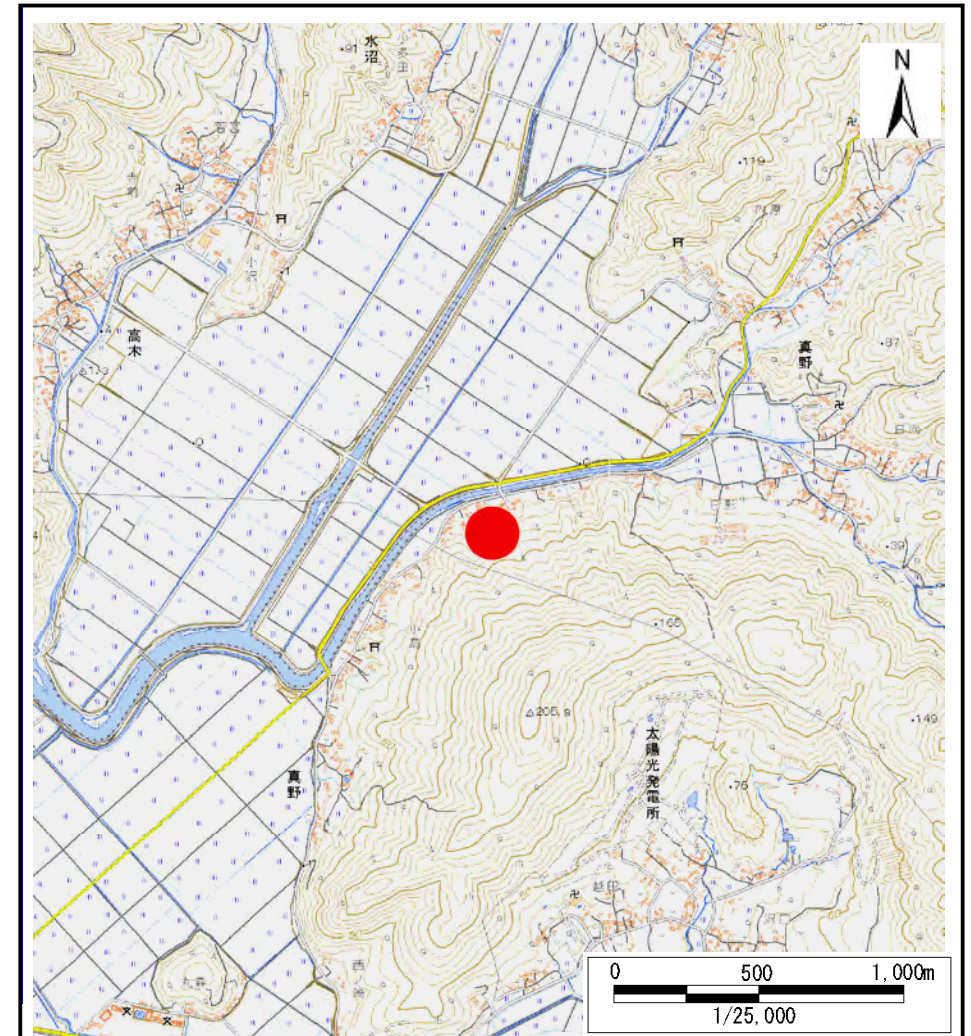
# 土砂災害警戒区域等の指定の告示に係る図書(その1)

告示番号	
告示年月日	

自然現象の種類	土石流
溪流番号	N202D0336-2
水系名	北上川
河川名	-
溪流名	真野沢17
所在地	石巻市真野字小島、字小島山、字新清水
調査機関	宮城県東部土木事務所



位置図(S=1:200,000)



位置図(S=1:25,000)

宮城県

「測量法に基づく国土地理院長承認(複製)R 7JHf 282」「本製品を複製する場合には、国土地理院の長の承認を得なければならない。」



# 土砂災害警戒区域等の指定の告示に係る図書（その2）

告示番号	
告示年月日	

調査年度	令和6年度
------	-------

危害のおそれのある土地、著しい危害のおそれのある土地の設定図

渓流の位置	渓流番号	N202D0336-2	渓流名	真野沢17	所在地	石巻市真野字小島、字小島山、字新清水
-------	------	-------------	-----	-------	-----	--------------------

